

Лукин Г. И.

№ 059-22-01-26-22 71 от 22.08.2023
Номер и дата входящего заявления о согласовании колерного паспорта (заполняется ДГА)

Заказчик: ООО "Специализированный застройщик "СК Альфа"

**ПАСПОРТ ВНЕШНЕГО ОБЛИКА ОБЪЕКТА КАПИТАЛЬНОГО СТРОИТЕЛЬСТВА
(КОЛЕРНЫЙ ПАСПОРТ)**

**АРЕС ОБЪЕКТА: г. Пермь, административный район Свердловский,
улица Клары Цеткин, здание (строение) № 35**

шифр: 5/12-2-КП

ПЕРМЬ 2023г.

Ведомость чертежей

Лист	Наименование	Примечание
1-2	Общие данные	
3	Визуализация фасадов	
4	Фасад в осях Е-А	
5	Фасад в осях 6-1	
6	Фасад в осях Б-Д, фасад в осях А-Г	
7	Фасад в осях 1-3, фасад в осях 5-7	
8	Фасад в осях 2-4, фасад в осях В-Б	
9	Размещение средств размещения информации и рекламных конструкций	
10	Эталоны колеров	

Ведомость отделки фасадов

Поз.	Элемент фасады	Эталон цвета	Обознач.	Вид отделки	Примеч.
1	поле стен (тип 1); торцы плит и стены лоджий и балконов (тип 1)		RAL 9003	Высококачественная штукатурка системы "Мокрый фасад"	
2	поле стен (тип 2); торцы плит и стены лоджий и балконов (тип 2)		RAL 7043		
3	поле стен (тип 3); торцы плит и стены лоджий и балконов (тип 3)		RAL 075 80 60		
4	поле стен (тип 4); торцы плит и стены лоджий и балконов (тип 4)		RAL 1013		Ceresit GALAPAGOS GP 2
5	поле стен (тип 5); торцы плит и стены лоджий и балконов (тип 5)		RAL 7044		Ceresit MAJORCA MJ 3
6	ограждение кровли, примыков. пожарная лестница		RAL 7043	металл, окраска	
7	профили окон (тип 1) и балконных дверей		RAL 9003	Металлопластик	
8	профили окон (тип 2), дверей		RAL 7043	Металлопластик	
9	профили витражей		RAL 9003	алюминиевые, ламинированные пленкой	
10	профили витражей лоджий и балконов		RAL 7043	Металлопластик	
11	откосы и отливы окон, лоджий и балконов		RAL 075 80 60	Оцинкованная сталь с полимерным покрытием	

12	корзины для кондиционеров		RAL 9003 RAL 1013	Металл, окраска	в цвет фасада
----	---------------------------	--	----------------------	-----------------	---------------

Пояснительная Записка

Объект капитального строительства – 10-этажное здание многоквартирный дом по ул. Клары Цеткин, 35 в Свердловском районе города Перми;
Год постройки и ввод в эксплуатацию: новое строительство
В плане здание - сложной конфигурации;
Ранее разработанные колерные паспорта - не разрабатывались.
Нахождение в границах зон объектов культурного наследия: рассматриваемый объект не располагается в зоне объектов культурного наследия.
Настоящим колерным паспортом:
 -определяются типы отделки и виды отделки, и их цветовые решения;
 -устанавливаются типы и места размещения средств размещения информации, рекламных конструкций;
 -определяются места размещения дополнительного оборудования.

Цветовое решение и применяемые материалы обеспечивают комплексное решение всех элементов фасадов, единство архитектурного облика здания. Средства размещения информации, рекламные конструкции не нарушают архитектурный облик здания.

Раздел "Архитектурно-художественная подсветка" настоящим колерным паспортом не разрабатывается. Освещение фасада осуществляется за счёт свечения окон и вывесок.

В соответствии с Градостроительным кодексом Российской Федерации, решение Пермской городской Думы от 15.12.2020 №277 "Об утверждении Правил благоустройства территории города Перми" и постановлением администрации города Перми от 22.02.2017 №130 "Об утверждении формы и Порядка согласования паспорта внешнего облика объекта капитального строительства (колерного паспорта)" колерные паспорта либо их изменения не являются разрешительной документацией на строительство, реконструкцию объекта капитального строительства; не являются правовым основанием на устройство пристроек, навесов, козырьков и других архитектурных элементов объекта капитального строительства.

Предметом согласования данного колерного паспорта являются: принятые цветовые решения элементов фасада, применяемые материалы существующего объекта недвижимости, а также определение возможных типов размещения средств размещения информации на нем. Средства размещения информации, рекламные конструкции, не соответствующие Стандартным требованиям, типу и местам их возможного размещения, предусмотренных данным колерным паспортом, подлежат демонтажу

СОГЛАСОВАНО
 1й заместитель начальника ДГА
 г. Перми - главный архитектор
 Д.Ю. Лапшин
 20.03.23

						5/12-2-КП			
						Колерный паспорт объекта капитального строительства по ул. Клары Цеткин, 35 в Свердловском районе г. Перми			
Изм.	Кол.уч.	Лист	№ Док.	Подп.	Дата	Многоквартирный дом	Стадия	Лист	Листов
Разработал	Лукин Г. И.				08.2023		П	1	10
						Общие данные (начало)		Лукин Г. И.	

Инструкция о порядке производства работ, связанных с окраской фасадов и всех наружных частей зданий, строений, сооружений, расположенных на территории города Перми

1. Окраска (отделка) фасадов и всех наружных частей зданий, сооружений, строений, расположенных на территории города Перми, может производиться лишь на основании паспорта внешнего облика объекта капитального строительства (колерного паспорта), согласованного с департаментом градостроительства и архитектуры администрации г. Перми (далее – ДГА).
2. До начала процесса окраски (отделки) здания или какого-либо сооружения должны быть произведены работы по капитальному ремонту всех без исключения его наружных частей, подлежащих окраске.
3. До начала ремонта зданий, имеющих газосветовую рекламу, сообщить рекламораспространителю о предстоящих работах на фасаде здания с целью сохранения вывесок либо их демонтажа.
4. Полуразрушенные и разрушенные архитектурные художественно-скульптурные элементы фасада: карнизы, фризy, колонны, пилястры, сандрики, кронштейны, обрамления проемов, различные лепные украшения, барельефы, мозаика, художественная роспись и т.п. подлежат обязательному восстановлению в своем первоначальном виде. Категорически запрещается производить окраску здания без предварительного восстановления указанных элементов декора фасада.
5. Металлические поверхности отдельных элементов фасада: чугунные решетки, ограждения балконов и лестниц, элементы входных групп, двери, кронштейны и прочие архитектурно-художественные элементы фасада перед окраской очищаются от грязи, ржавчины, старой краски и покрываются вновь атмосферостойкой краской для металлических поверхностей.
6. В соответствии с выданными образцами цвета (колерами) на окраску (отделку) здания организация, производящая ремонт здания, составляет пробные образцы цвета, которые наносятся на подготовленную для покраски поверхность стены в уровне 1-го этажа здания (не выше 1,5 метров от земли).
7. Проверку и согласование пробного образца цвета (выкрас колера) производит уполномоченный представитель ДГА. Без указанных проверки и согласования производить окраску (отделку) фасадов здания категорически запрещается.
8. Домоуправления, организации и учреждения, производящие окраску (отделку) и связанный с нею ремонт фасадов здания, несут ответственность за выполнение настоящей инструкции и могут быть привлечены к административной ответственности за ее нарушение в соответствии со статьей 6.8.2 «Нарушение требований к внешнему виду фасадов зданий, строений, сооружений» Закона Пермского края от 06.04.2015 № 460-ПК «Об административных правонарушениях в Пермском крае».
9. По всем вопросам, связанным с производством работ, необходимо обращаться в ДГА по адресу: г. Пермь, ул. Сибирская, 15, каб. 315, тел. 212-76-98.

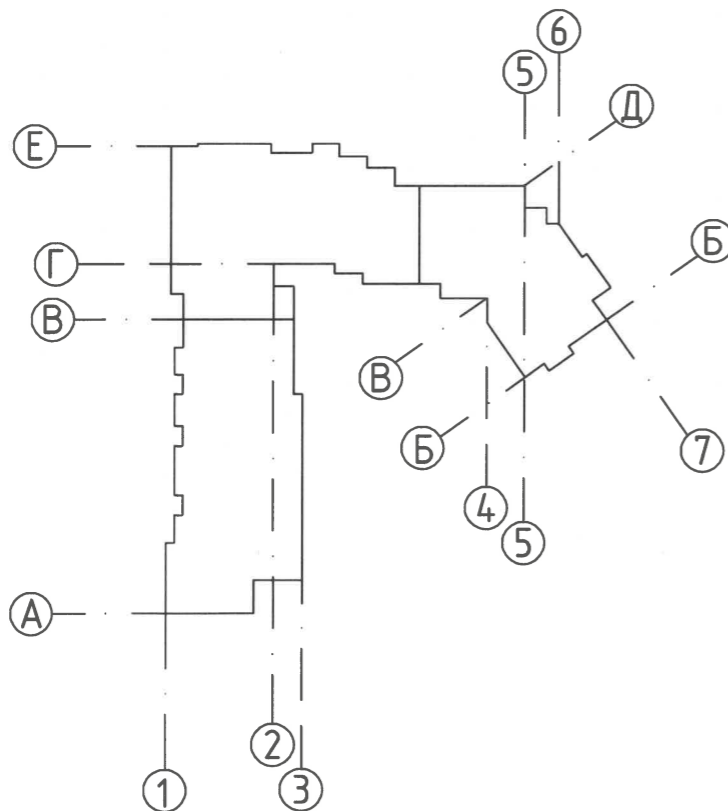
Ситуационный план



Условные обозначения

- 1 - Многоквартирный дом по ул. Клары Цеткин, 35 в Свердловском районе г. Перми
- Зеленый квадрат - Земельный участок, кадастровый номер участка 59:01:4410944:8
- Красная линия - Красная линия
- Желтая линия - Фасады с местами размещения средств размещения информации, рекламных конструкций

**План условных координационных осей
М 1:1000**



Ведомость ссылочных и прилагаемых документов

Обозначение	Наименование	Примечание
Решение пермской городской думы от 15.12.2020 №277	Об утверждении правил благоустройства территории города Перми	
Постановление администрации города перми от 22.02.2017 №130	Об утверждении формы и порядка согласования паспорта внешнего облика объекта капитального строительства (колерного паспорта)	
5/12-2-КП		
Колерный паспорт объекта капитального строительства по ул. Клары Цеткин, 35 в Свердловском районе г. Перми		
Изм.	Кол.уч.	Лист
Разработал	Лукин Г. И.	08.2023
Многоквартирный дом		Стадия
		Лист
		Листов
Общие данные (продолжение)		Лукин Г. И.



Главный фасад



Боковой фасад



Боковой фасад



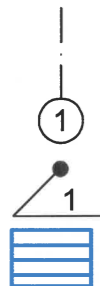
Дворовый фасад

На данном листе представлена визуализация, которая представляет общую концепцию проекта и может отличаться от фасадов колерного паспорта

Изм.	Кол.уч.	Лист	№ Док.	Подп.	Дата	5/12-2-КП			
						Колерный паспорт объекта капитального строительства по ул. Клары Цеткин, 35 в Свердловском районе г. Перми			
Разработал		Лукин Г. И.			08.2023	Многоквартирный дом	Стадия	Лист	Листов
							П	3	10
						Визуализация фасадов	Лукин Г. И.		



Условные обозначения:



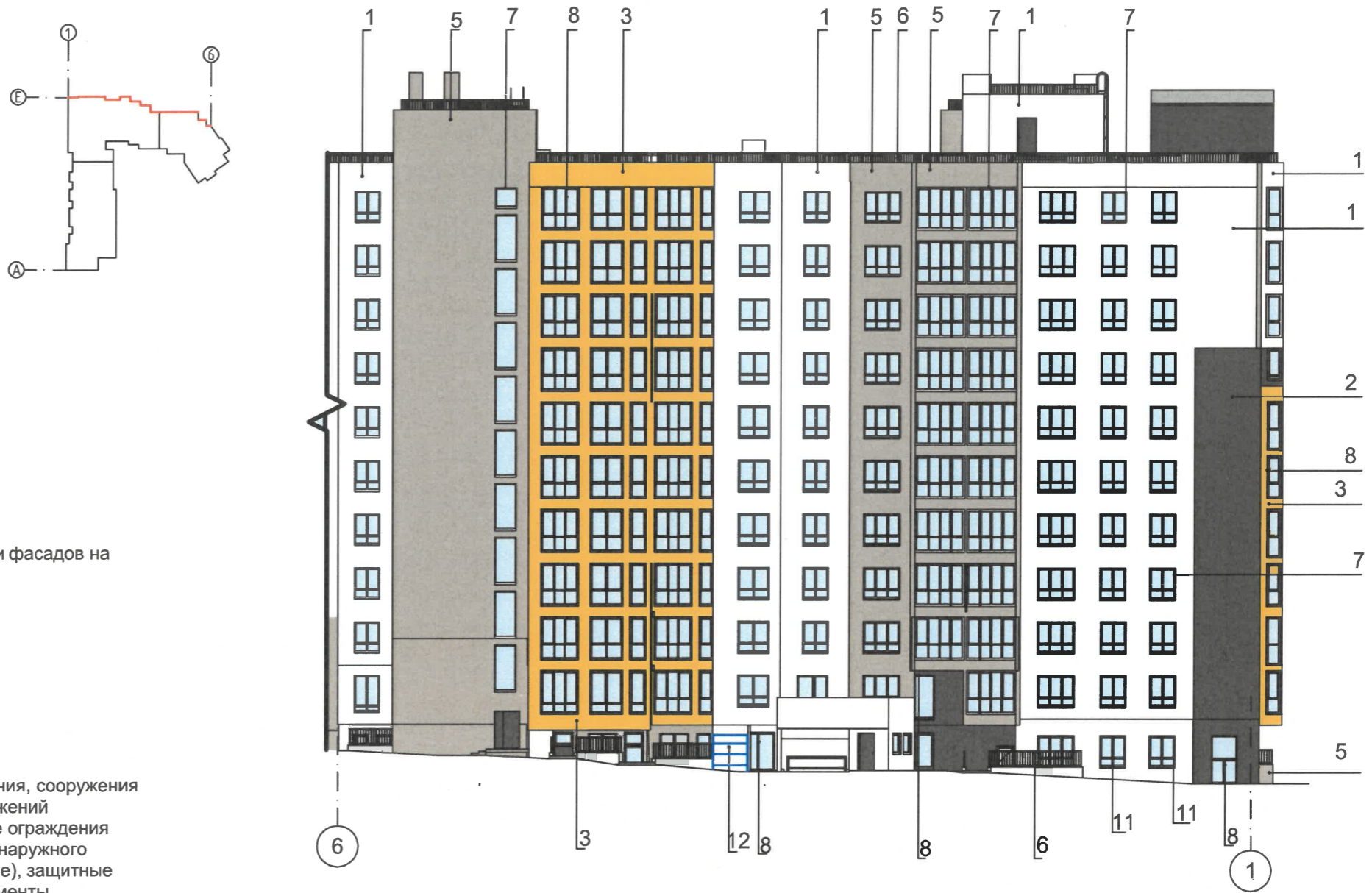
- Условная Координационная ось
- Выноска и номер позиции согласно ведомости отделки фасадов на листе 1
- Корзина для кондиционера

Примечание:

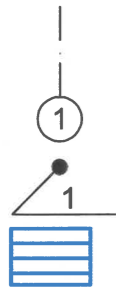
1. В случае, если наружные лестницы при дополнительно устроенных входах в общественные помещения здания выходят за границы представленного земельного участка и красные линии квартала, то устройство дополнительных или переустройство существующих входных групп требует получения разрешения в установленном порядке.
2. Требования к входным группам установлены пунктом 11.7 Правил благоустройства территории города Перми, утвержденных Решением Пермской городской думы от 15.12. 2020 №277.
3. При размещении новой входной группы, изменении входной группы при проведении реконструкции; капитального ремонта здания, строения, сооружения требуется разработка проекта колерного паспорта.
4. Размещение входных групп, расположенных в границах территорий достопримечательных мест на территории города Перми, должно соответствовать требованиям, установленным органом охраны объектов культурного наследия.
5. Требования к входным группам, расположенным в границах территорий общего пользования, за исключением входных групп, расположенных в границах территорий достопримечательных мест.
 - архитектурные элементы входных групп (крыльца, входная площадка, ступени, лестницы, ограждения, парапеты, роллетные системы (рольставни), козырьки, приемки, или подъемные устройства для маломобильных групп населения) должны быть выполнены правильно фасаду здания, строения, сооружения на расстоянии не более чем 1,5 м от фасада здания, строения, сооружения и при условии сохранения ширины пешеходной зоны (тротуара) не менее 2 м;
 - размер входной площадки - 1,5 м x 1,85 м;
 - входная группа (приямок) в подвальное или полуподвальное помещение должна быть выполнена параллельно фасаду здания, строения, сооружения с лестницей на расстоянии не более чем 1,5 м от фасада здания, строения, сооружения. По периметру входной группы (приямка) устраивается парапет высотой не более 0,5 м, над входной группой (приямком) устанавливается козырек с водоотводом;
 - на высоте более 0,72 м от уровня земли входная группа должна быть выполнена за счет внутреннего пространства здания, строения, сооружения.
6. Ступени и входная площадка входных групп должны иметь противоскользящее покрытие или полосы.
7. На одном из торцов входной площадки может быть предусмотрен пандус или подъемное устройство для маломобильных групп населения.
8. Наружная кнопка вызывного устройства должна быть размещена в начале заезда на пандус или при входе на подъемное устройство для маломобильных групп населения.
9. Глухие экраны ограждений балконов, лоджий (из профильного металлического листа, алюминиевых композитных панелей и т. д.) по высоте должны быть не более первоначальной исторической высоты ограждения балкона (лоджии). Нормальную высоту ограждения (1,2 метра) следует обеспечивать за счет внутреннего пространства балкона (лоджии).

СОГЛАСОВАНО
1^й заместитель начальника ДГА
г. Перми - главный архитектор
Д.Ю. Лапшин
«22» 08 2023 г.

5/12-2-КП					
Колерный паспорт объекта капитального строительства по ул. Клары Цеткин, 35 в Свердловском районе г. Перми					
Изм.	Кол.уч.	Лист	№ Док.	Подп.	Дата
Разработал		Лукин Г. И.			08.2023
Множквартирный дом				Стадия	Лист
Фасад в осях Е-А				П	4
				Листов	10
				Лукин Г. И.	



Условные обозначения:



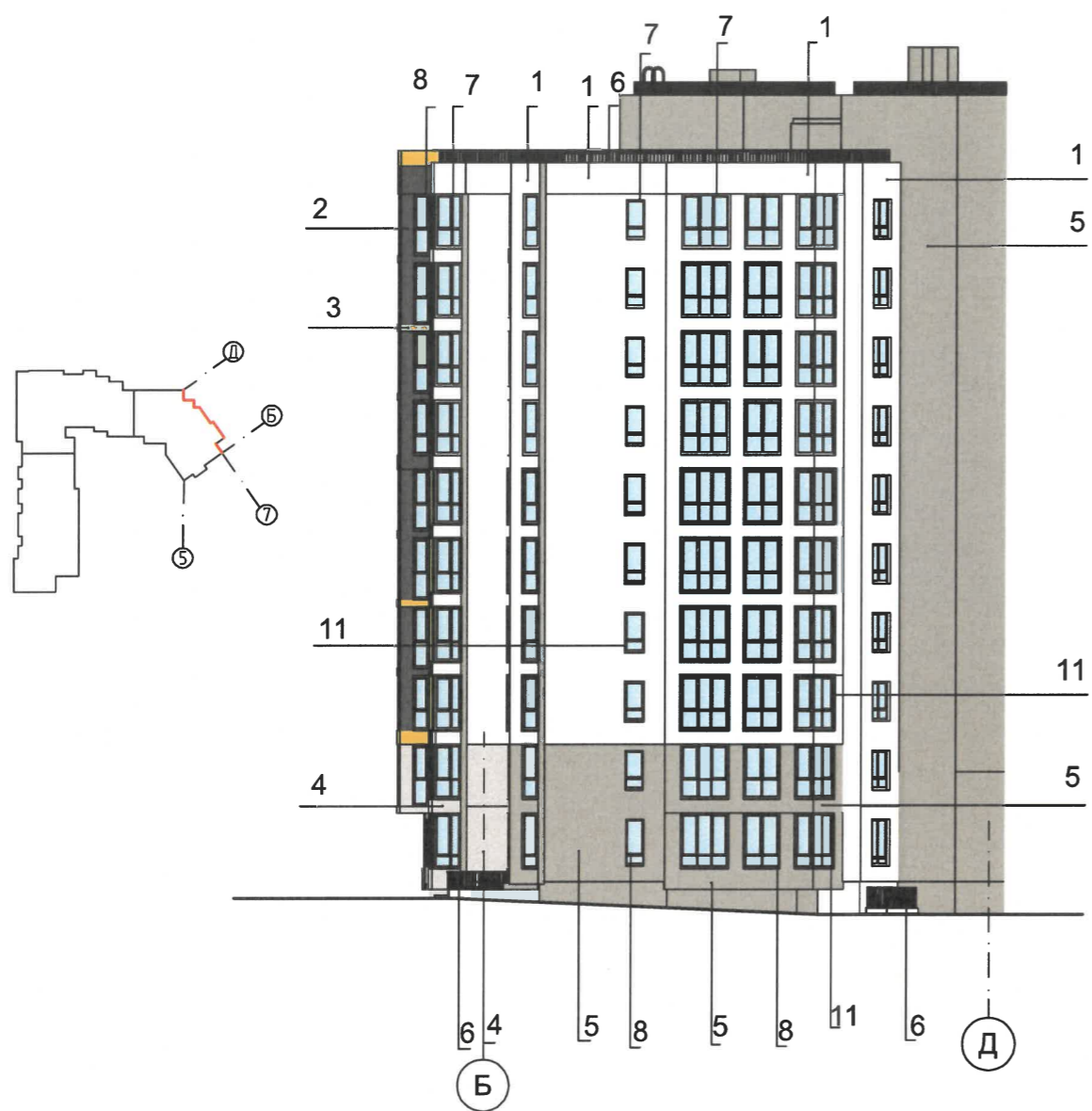
- Условная Координационная ось
- Выноска и номер позиции согласно ведомости отделки фасадов на листе 1
- Корзина для кондиционера

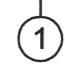
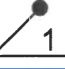

Примечание:

1. Дополнительное оборудование-размещаемое на фасадах здания, строения, сооружения системы технического обеспечения эксплуатации зданий, строений, сооружений (наружные блоки системы кондиционирования и вентиляции маскирующие ограждения (экраны, решетки), вентиляционные трубопроводы, антенны, видеокамеры наружного наблюдения, электрощиты, кабельные линии, иное подобное оборудование), защитные устройства (решетки, рольставни), почтовые ящики, часы, банкоматы, элементы архитектурно-художественной подсветки, флагштоки и иное оборудование.
2. Размещение дополнительного оборудования, дополнительных элементов и устройств на фасадах объектов капитального строительства рекомендуется при соблюдении следующих условий:
 - соответствие размещения дополнительного оборудования архитектурному решению фасадов, предусмотренному проектной документацией, в соответствии с которой осуществлено строительство (реконструкция) Объекта, с привязкой к единой (вертикальной, горизонтальной) системе осей фасадов:
 - единая горизонтальная ось - условная прямая линия. Определяется как половина расстояния между верхним и нижним архитектурным элементом (окна, наличники, карниз, фриз и другие), выделяющимся (западающим, выступающим) из плоскости стены;
 - единая вертикальная ось - условная прямая линия. Определяется как половина расстояния между границами одного архитектурного элемента (окна, двери, колонны) либо между двумя архитектурными элементами (окна, двери, колонны);
 - комплексное решение размещения оборудования - единое архитектурное и цветовое решение (в том числе размер, форма, материал);
 - размещение дополнительного оборудования на архитектурных деталях, элементах декора, поверхностях с ценной архитектурной отделкой, а также крепление, ведущее к повреждению архитектурных поверхностей, не допускаются.
3. Размещение дополнительного оборудования не должно нарушать законные интересы собственников жилых помещений в непосредственной близости с оборудованием.
4. Рекомендуется наружные системы кондиционирования устанавливать: у жилых помещений - за счет внутреннего пространства балкона/лоджии, у нежилых - за счет пространства помещений.
5. В соответствии со статьей 36 Жилищного кодекса Российской Федерации собственникам помещений в многоквартирном доме решение о возможности или невозможности размещения наружных блоков кондиционеров на фасадах многоквартирного дома может быть принято на общем собрании собственников помещений данного многоквартирного дома.
6. В случае принятия положительного решения о размещении наружных блоков кондиционеров на фасадах многоквартирного дома рекомендуется внешние блоки кондиционирования закрывать маскирующими ограждениями (экраны, решетки) в цвет фасада.

СОГЛАСОВАНО
1й заместитель начальника ДГА
г. Перми - главный архитектор
Д.Ю. Папшин
2023

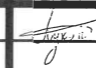
						5/12-2-КП			
						Колерный паспорт объекта капитального строительства по ул. Клары Цеткин, 35 в Свердловском районе г. Перми			
Изм.	Кол.уч.	Лист	№ Док.	Подп.	Дата	Многоквартирный дом	Стадия	Лист	Листов
Разработал		Лукин Г. И.			08.2023		П	5	10
						Фасад в осях 6-1	Лукин Г. И.		

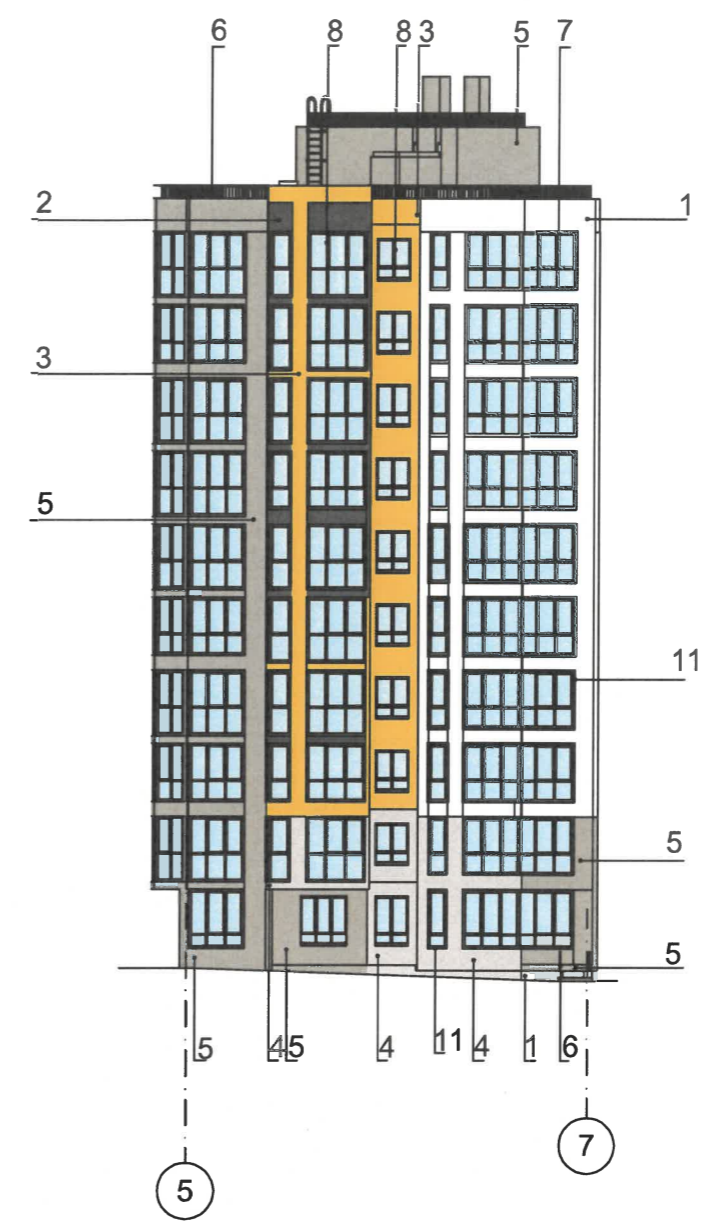
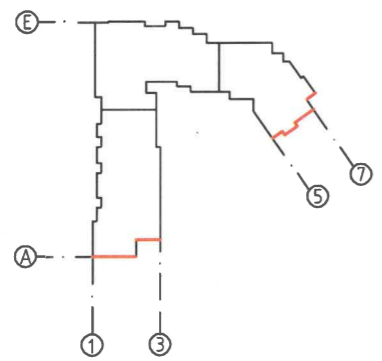


- Условные обозначения:**
-  - Условная Координационная ось
 -  - Выноска и номер позиции согласно ведомости отделки фасадов на листе 1
 -  - Корзина для кондиционера


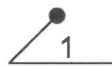
Примечание:
 1. Условия устройства и переустройства входных групп см. лист 4.
 2. Условия размещения дополнительного оборудования см. лист 5.

СОГЛАСОВАНО
 1й заместитель начальника ДГА
 г. Перми - главный архитектор
 Д.Ю. Папшин
 «22» 08 2023г.

						5/12-2-КП			
						Колерный паспорт объекта капитального строительства по ул. Клары Цеткин, 35 в Свердловском районе г. Перми			
Изм.	Кол.уч.	Лист	№Док.	Подп.	Дата	Многоквартирный дом	Стадия	Лист	Листов
Разработал		Лукин Г. И.			08.2023		П	6	10
						Фасад в осях Б-Д Фасад в осях А-Г	Лукин Г. И.		



Условные обозначения:

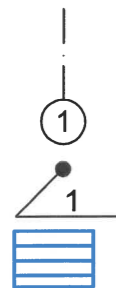
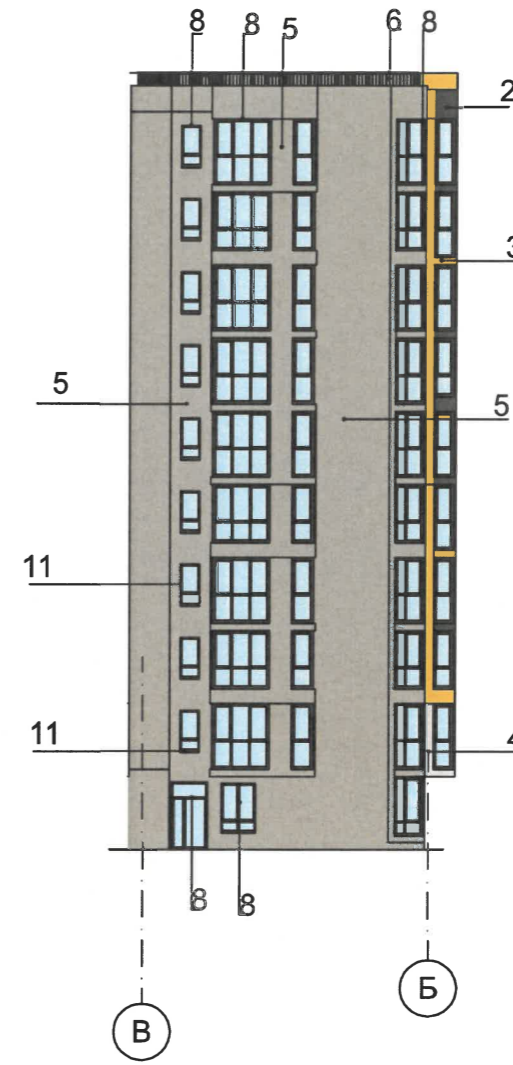
-  - Условная Координационная ось
-  - Выноска и номер позиции согласно ведомости отделки фасадов на листе 1

Примечание:

1. Условия устройства и переустройства входных групп см. лист 4.
2. Условия размещения дополнительного оборудования см. лист 5.

СОГЛАСОВАНО
 1^й заместитель начальника ДГА
 г. Перми - главный архитектор
 Д.Ю. Лапшин
 « 22 / 08 / 2023

						5/12-2-КП			
						Колерный паспорт объекта капитального строительства по ул. Клары Цеткин, 35 в Свердловском районе г. Перми			
Изм.	Кол.уч.	Лист	№ Док.	Подп.	Дата	Многоквартирный дом	Стадия	Лист	Листов
							П	7	10
Разработал Лукин Г. И.						08.2023	Фасад в осях 1-3 Фасад в осях 5-7		Лукин Г. И.



Условные обозначения:

- Условная Координационная ось
- Выноска и номер позиции согласно ведомости отделки фасадов на листе 1
- Корзина для кондиционера

Примечание:

1. Условия устройства и переустройства входных групп см. лист 4.
2. Условия размещения дополнительного оборудования см. лист 5.





СОГЛАСОВАНО
1^й заместитель начальника ДГА
г. Перми - главный архитектор
Д.Ю. Лапшин
« 22 08 2023 »

						5/12-2-КП			
						Колерный паспорт объекта капитального строительства по ул. Клары Цеткин, 35 в Свердловском районе г. Перми			
Изм.	Кол.уч.	Лист	№ Док.	Подп.	Дата	Многоквартирный дом	Стадия	Лист	Листов
Разработал				Лукин Г. И.	08.2023		П	8	10
						Фасад в осях 2-4 Фасад в осях В-Б	Лукин Г. И.		

Ведомость средств размещения информации, рекламных конструкций

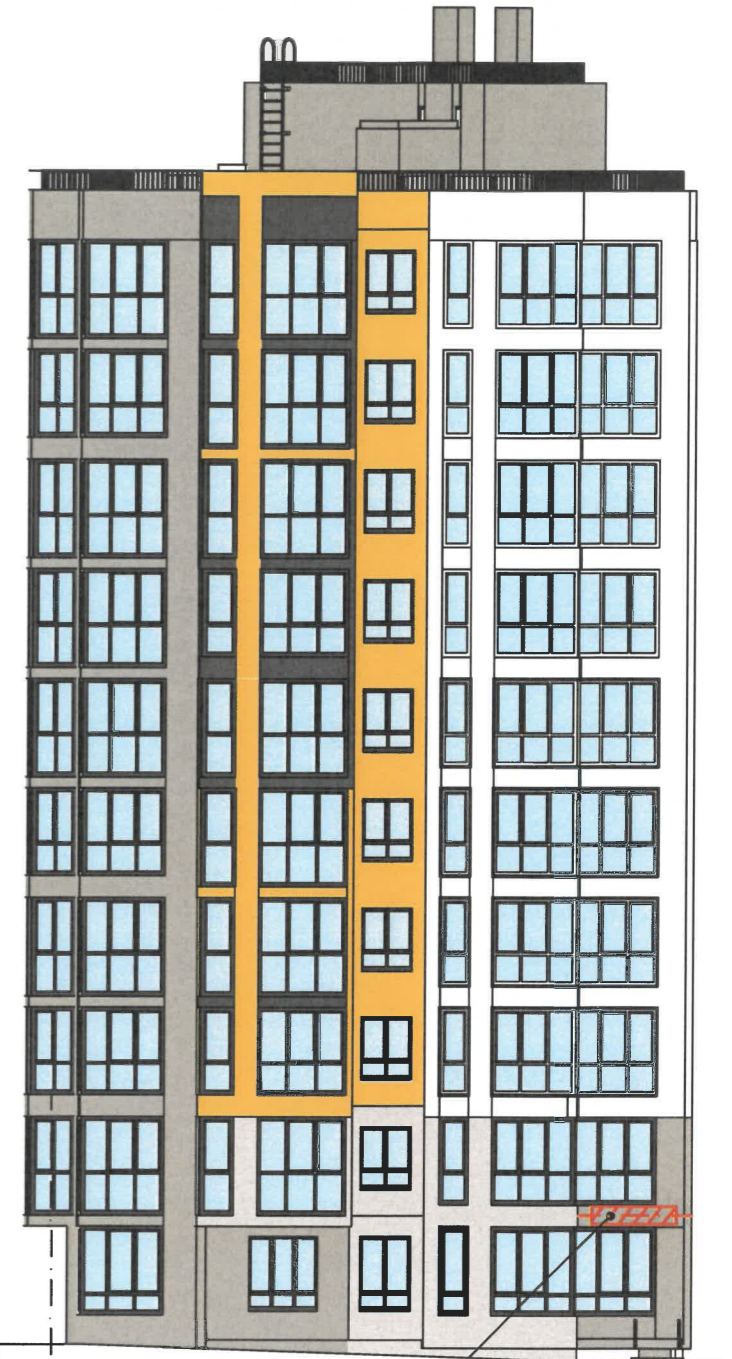
№	Тип объекта, материал, способ крепления	Цвет	Наличие подсветки
1	Указатель с наименованием улицы и номером дома (здания) (пункт 11.4.2 Решения Пермской городской Думы от 15.12.2020 № 277). Пластик, металл.	Синий: R-(0), G-(20), B-(120); белый	Возможна подсветка

Условные обозначения:

-  - Условная Координационная ось
-  - Выноски и номера согласно ведомости средства размещения информации, рекламных конструкций
-  - Единая горизонтальная ось средств размещения информации, рекламных конструкций
-  - Место допустимого размещения средств размещения информации, рекламных конструкций

Условия размещения средств размещения информации, рекламных конструкций.

- Места размещения информации располагаются относительно условной прямой линии – единой горизонтальной оси. Местоположение оси на фасаде определяется как половина расстояния между верхним и нижним архитектурным элементом (окна, наличники, карниз, фриз и др.), выделяющимся (западающим, выступающим) из плоскости стены.
- Размещение вывесок и рекламных конструкций должно осуществляться в границах места допустимого размещения средств размещения информации, рекламных конструкций, установленных данным колерным паспортом объектом капитального строительства.
- Размещение вывесок по отношению друг к другу, их конфигурация, наполненность информацией должны соответствовать Стандартным требованиям к вывескам, их размещению и эксплуатации (далее - Стандартные требования), утвержденным Решением Пермской городской Думы от 15.12.2020 №277.
- В случае, если планируемые к размещению вывески не соответствуют типу и местам размещения средства размещения информации, рекламных конструкций колерного паспорта, потребуется внесение изменений в настоящий колерный паспорт.
- Максимальный размер информационных табличек – 0,5 м х 0,7 м (пункт 2.13 Стандартных требований).
- Узел крепления каждого типа объекта информации разрабатывается отдельным рабочим проектом.
- В случае размещения рекламной конструкции на фасаде здания, строения, сооружения, такая конструкция должна быть отражена в составе нового колерного паспорта, а ее размещение должно осуществляться в соответствии с действующим порядком установки эксплуатации рекламных конструкций на территории города Перми, утвержденным решением Пермской городской Думы от 27.01.2009 № 11, с последующим получением на установку и эксплуатацию рекламной конструкции в установленном порядке.
- В случае размещения рекламной конструкции на фасаде здания, строения, сооружения, такая конструкция должна быть отражена в составе нового колерного паспорта, а ее размещение должно осуществляться в соответствии с действующим порядком установки эксплуатации рекламных конструкций на территории города Перми, утвержденным решением Пермской городской Думы, с последующим получением на установку и эксплуатацию рекламной конструкции в установленном порядке.
- В случае возникновения спорных ситуаций с другими организациями в отношении мест размещения нестандартных вывесок, расположенных не в границах занимаемого помещения, регулирование конфликта и окончательное решение по размещению вывесок той или иной претендующей организации в соответствии с положениями Жилищного кодекса Российской Федерации должно приниматься на собрании собственников помещений в многоквартирном доме.



Управление архитектуры и городского дизайна
ДГА администрации г.Перми
**СООТВЕТСТВУЕТ АРХИТЕКТУРНОМУ
ОБЛИКУ ГОРОДА ПЕРМИ**
«22.08/2023»
Захаров Подпись

						5/12-2-КП			
						Колерный паспорт объекта капитального строительства по ул. Клары Цеткин, 35 в Свердловском районе г. Перми			
Изм.	Кол.уч.	Лист	№ Док.	Подп.	Дата	Многоквартирный дом	Стадия	Лист	Листов
							П	9	10
Разработал						Лукин Г. И.			
						Размещение средств размещения информации, рекламных конструкций	Лукин Г. И.		

Позиция согласно ведомости отделки фасадов	Координаты цвета RAL 9003	C:	0
		M:	0
		Y:	0
		K:	0
		R:	244
		G:	248
		B:	244
1,7, 9,12			

Позиция согласно ведомости отделки фасадов	Координаты цвета RAL 075 80 60	C:	1
		M:	24
		Y:	71
		K:	0
		R:	247
		G:	197
		B:	92
3,11			

Позиция согласно ведомости отделки фасадов	Координаты цвета RAL 7043	C:	30
		M:	10
		Y:	20
		K:	80
		R:	78
		G:	84
		B:	81
2,6, 8,10			

Позиция согласно ведомости отделки фасадов	Координаты цвета RAL 7044	C:	0
		M:	0
		Y:	15
		K:	30
		R:	189
		G:	189
		B:	178
5			

Позиция согласно ведомости отделки фасадов	Координаты цвета RAL 1013	C:	0
		M:	5
		Y:	20
		K:	10
		R:	233
		G:	229
		B:	206
4,12			

СОГЛАСОВАНО
 1^й заместитель начальника ДГА
 г. Перми - главный архитектор
 Д.Ю. Лапшин
 «22» 08 2023г.

Примечание:

Цвета в стандарте RAL и цветовой палитре CMYK, RGB приведены с сайта <https://colorscheme.ru/> (каталог цветов RAL CLASSIC, RAL DESIGN).

						5/12-2-КП			
						Колерный паспорт объекта капитального строительства по ул. Клары Цеткин, 35 в Свердловском районе г. Перми			
Изм.	Кол.уч.	Лист	№ Док.	Подп.	Дата	Многоквартирный дом	Стадия	Лист	Листов
							П	10	10
						Эталоны колеров	Лукин Г. И.		