

ООО "ВерхнекамПроект"
ОГРН 1165958064470, ИНН 5904332513
Свидетельство № 0473.00-2017-5904332513-П-140

№ 059-22-О-26-2287 от 23.08.2023

Заказчик: ООО "Агроторг"

ПАСПОРТ ВНЕШНЕГО ОБЛИКА ОБЪЕКТА КАПИТАЛЬНОГО СТРОИТЕЛЬСТВА (КОЛЕРНЫЙ ПАСПОРТ)

АДРЕС ОБЪЕКТА: г. Пермь, административный район Ленинский,
улица Пушкина, здание (строение) №106а

040-2023-148-КП

ПЕРМЬ 2023 г.

Ведомость чертежей

Пояснительная записка

ЛИСТ	НАИМЕНОВАНИЕ	ПРИМЕЧАНИЯ
1-2	Общие данные	
3	Существующее состояние фасадов	
4	Главный фасад, дворовой фасад	
5	Боковой фасад	
6	Боковой фасад	
7-9	Размещение средств размещения информации, рекламных конструкций	
10	Эталоны колеров	

Объект капитального строительства - магазин товаров повседневного спроса, расположенный по адресу:
 г. Пермь, Ленинский район, ул. Пушкина, д. 106а;
 Год постройки и ввода в эксплуатацию - 2021 г.;
 Количество этажей: 2 этажа;
 В плане здание прямоугольной формы.
 Конструктивная схема здания - каркасная.
 Материал наружных стен - сэндвич-панели.
 Крыша - плоская;
 Кровля - мягкий рулонный материал.

Общая площадь здания - 1494,0 кв.м.

Ранее разработанные колерные паспорта: не разрабатывались.

Настоящим колерным паспортом:

- устанавливаются требования к отделке фасадов, их цветовому решению;
- определяется размещение индивидуального указателя с наименованием улицы и номером дома;
- определяются типы и места размещения средств размещения информации, рекламных конструкций.


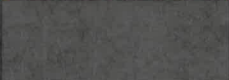

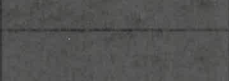
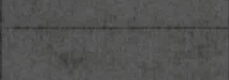
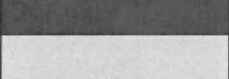
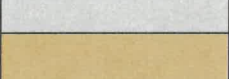


Цветовое решение и применяемые материалы обеспечивают комплексное решение всех элементов фасадов, единство архитектурного облика.

Раздел "Архитектурно-художественная подсветка" настоящим колерным паспортом не разрабатывается. Освещение фасада осуществляется за счет свечения окон и вывесок.

В соответствии с Градостроительным кодексом Российской Федерации, решением Пермской городской Думы от 15.12.2020 №277 "Об утверждении Правил благоустройства территории города Перми" (далее - Решение ПГД №277) и постановлением администрации города Перми от 22.02.2017 №130 "Об утверждении формы и Порядка согласования паспорта внешнего облика объекта капитального строительства (колерного паспорта)" колерные паспорта либо внесения изменений в колерные паспорта не являются разрешительной документацией на строительство, реконструкцию объектов капитального строительства; не являются правовым основанием на устройство (переустройство, демонтаж) пристроек, навесов, козырьков и других элементов объекта капитального строительства.

Предметом согласования данного колерного паспорта являются: принятые цветовые решения элементов фасада, применяемые материалы существующего объекта недвижимости, а также определение возможных типов размещения средств размещения информации на нем. Средства размещения информации, рекламные конструкции, не соответствующие типу и местам их возможного размещения, предусмотренные данным колерным паспортом либо стандартным требованиям, утвержденным Решением ПГД №277, подлежат демонтажу.

Ведомость отделки фасадов

ПОЗ.	ЭЛЕМЕНТ ФАСАДА	ЭТАЛОН ЦВЕТА	ОБОЗНАЧ.	ВИД ОТДЕЛКИ	ПРИМ.
1	Стены (тип 1)		RAL 3020	Сэндвич-панели заводской окраски	
2	Стены (тип 2), цоколь		RAL 9004	Сэндвич-панели заводской окраски	
3	Оконные блоки, двери входных групп		RAL 9004	Конструкции алюминиевые с заполнением стеклопакетов	
4	Двери		RAL 9004	Металлические с заводской окраской	
5	Стены (тип 3)		RAL 9004	Профилированный лист, окраска	
6	Поручни		-	Хромированный алюминий	
7	Крыльца, пандус		-	Керамогранит	
8	Козырьки		RAL 9004	Профилированный лист, окраска	
9	Стойки		RAL 9004	Металл, окраска	
10	Корзины для кондиционеров		-	Металл, окраска	В цвет фасада

Согласовано:

Ивл. № подл. Подп. и дата. Взам. инв. №

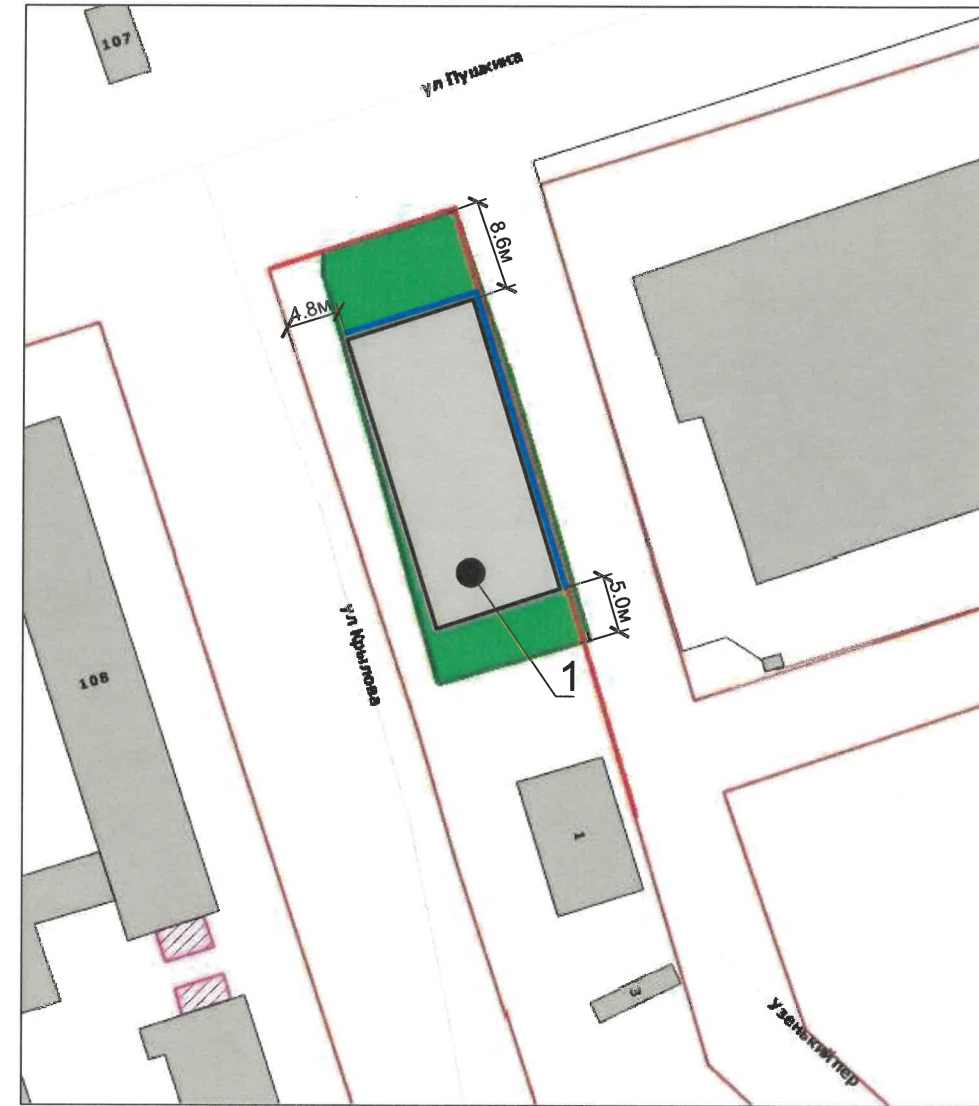
СОГЛАСОВАНО
 1^й заместитель начальника ДГА
 г. Перми - главный архитектор
 Д.Ю. Лапшин
 « 31 » 08 2023 г.

						040-2023-148-КП			
						Колерный паспорт объекта капитального строительства по ул. Пушкина, 106а Ленинского района г. Перми			
Изм.	Кол.уч.	Лист	№ док	Подп.	Дата	Магазин товаров повседневного спроса	Стадия	Лист	Листов
Разраб.		Лопатина		<i>Лопатина</i>	08.23		П	1	10
ГИП		Гордымов		<i>Гордымов</i>	08.23	Общие данные (начало)	ВЕРХНЕКАМ ПРОЕКТ		

**Инструкция о порядке производства работ,
связанных с окраской фасадов и всех наружных частей зданий, сооружений, строений,
расположенных на территории города Перми**

1. Окраска (отделка) фасадов и всех наружных частей зданий, сооружений, строений, расположенных на территории города Перми, может производиться лишь на основании паспорта внешнего облика объекта капитального строительства (колерного паспорта), согласованного с департаментом градостроительства и архитектуры администрации г. Перми (далее - ДГА).
2. До начала процесса окраски (отделки) здания или какого-либо сооружения должны быть произведены работы по капитальному ремонту всех без исключения его наружных частей, подлежащих окраске.
3. До начала ремонта зданий, имеющих газосветовую рекламу, сообщить рекламораспространителю о предстоящих работах на фасаде здания с целью сохранения вывесок либо их демонтажа.
4. Полуразрушенные и разрушенные архитектурные художественно-скульптурные элементы фасада: карнизы, фризы, колонны, пилястры, сандрики, кронштейны, обрамления проемов, различные лепные украшения, барельефы, мозаика, художественная роспись и т.п. подлежат обязательному восстановлению в своем первоначальном виде. Категорически запрещается производить окраску здания без предварительного восстановления указанных элементов декора фасада.
5. Металлические поверхности отдельных элементов фасада: чугунные решетки, ограждения балконов и лестниц, элементы входных групп, двери, кронштейны и прочие архитектурно-художественные элементы фасада перед окраской очищаются от грязи, ржавчины, старой краски и покрываются вновь атмосферостойкой краской для металлических поверхностей.
6. В соответствии с выданными образцами цвета (колерами) на окраску (отделку) здания организация, производящая ремонт здания, составляет пробные образцы цвета, которые наносятся на подготовленную для покраски поверхность стены в уровне 1-го этажа здания (не выше 1,5 метров от земли).
7. Проверку и согласование пробного образца цвета (выкрас колера) производит уполномоченный представитель ДГА. Без указанных проверки и согласования производить окраску (отделку) фасадов здания категорически запрещается.
8. Домоуправления, организации и учреждения, производящие окраску (отделку) и связанный с нею ремонт фасадов здания, несут ответственность за выполнение настоящей инструкции и могут быть привлечены к административной ответственности за ее нарушение в соответствии со статьей 6.8.2 «Нарушение требований к внешнему виду фасадов зданий, строений, сооружений» Закона Пермского края от 06.04.2015 № 460-ПК «Об административных правонарушениях в Пермском крае».
9. По всем вопросам, связанным с производством работ, необходимо обращаться в ДГА по адресу: г. Пермь, ул. Сибирская, 15, каб. 315, тел. 212-76-98.

Ситуационный план



Условные обозначения

- 2-этажное здание магазина товаров повседневного спроса по адресу: г. Пермь, Ленинский район, ул. Пушкина, д. 106а.
- фасады с местами размещения средств размещения информации, рекламных конструкций
- красные линии
- земельный участок с кадастровым номером 59:01:4410245:95

Ведомость ссылочных и прилагаемых документов

ОБОЗНАЧЕНИЕ	НАИМЕНОВАНИЕ	ПРИМЕЧАНИЯ
	<u>Ссылочные документы</u>	
Решение Пермской Городской Думы от 15.12.2020 №277	"Об утверждении Правил благоустройства территории города Перми"	
Постановление администрации г.Перми от 22.02.2017 №130	"Об утверждении формы и Порядка согласования паспорта внешнего облика объекта капитального строительства (колерного паспорта)"	

Согласовано:

Инд. № подл. Подп. и дата Взам. инв. №

						040-2023-148-КП			
						Колерный паспорт объекта капитального строительства по ул. Пушкина, 106а Ленинского района г. Перми			
Изм.	Кол.уч	Лист	№ док	Подп.	Дата	Магазин товаров повседневного спроса	Стадия	Лист	Листов
Разраб.		Лопатина		<i>Собо</i>	08.23		П	2	
ГИП		Гордымов		<i>Хорь</i>	08.23	Общие данные (продолжение)			

Главный фасад



Дворовой фасад



Боковой фасад



Боковой фасад



Согласовано:

Взам. инв. №

Подп. и дата

Инв. № подл.

Примечание: Фотофиксация фасадов выполнена 06.2023 г.

040-2023-148-КП

Колерный паспорт объекта капитального строительства по ул. Пушкина, 106а
Ленинского района г. Перми

Изм.	Кол.уч.	Лист	№ док.	Подп.	Дата
Разраб.		Лопатина		<i>Слобо</i>	08.23
ГИП		Гордымов		<i>Хорд</i>	08.23

Магазин товаров повседневного
спроса

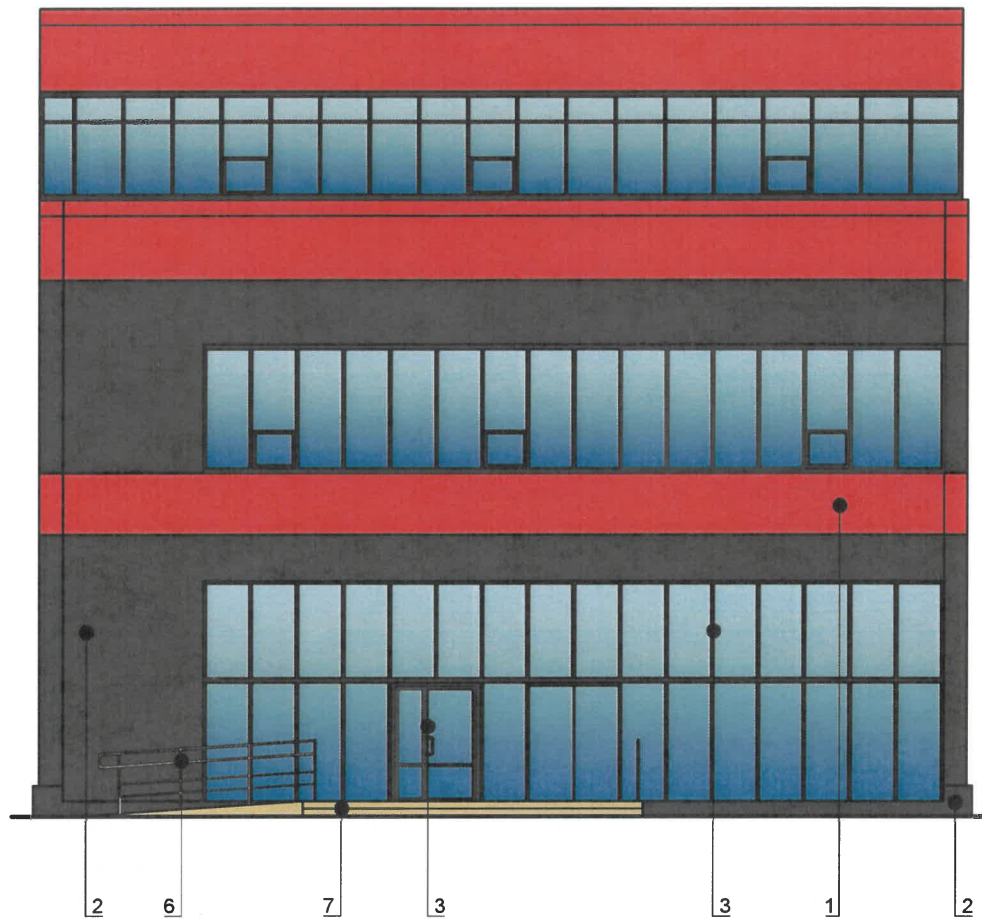
Существующее состояние фасадов

Стадия	Лист	Листов
П	3	

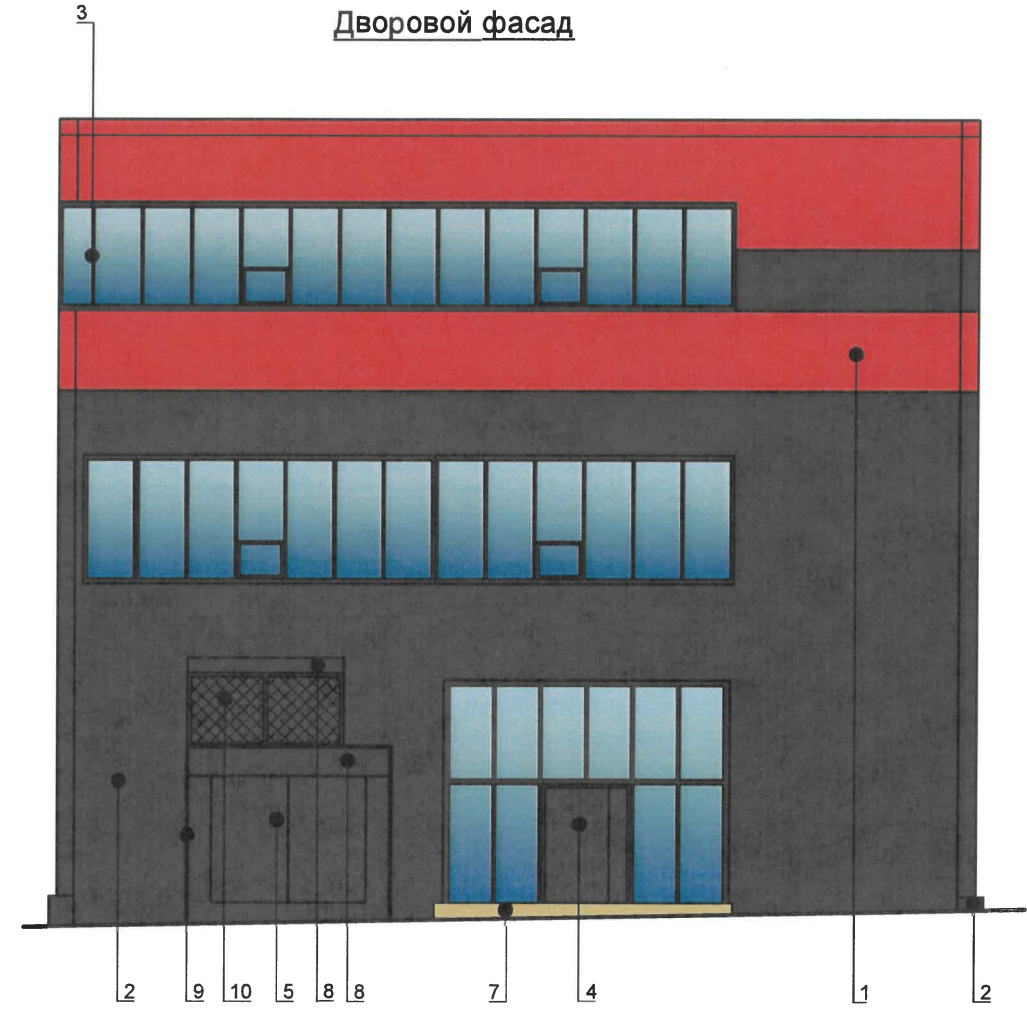
**ВЕРХНЕКАМ
ПРОЕКТ**

Формат А3

Главный фасад



Дворовой фасад



Согласовано:

Примечание:

1. В случае, если наружные лестницы при дополнительно устроенных входах в общественные помещения здания выходят за границы предоставленного земельного участка и красные линии квартала, то устройство дополнительных или переустройство существующих входных групп требует получения разрешения в установленном порядке.
2. Требования к входным группам установлены пунктом 11.7 Правил благоустройства территории города Перми, утвержденных Решением Пермской городской Думы от 15.12.2020 №277.
3. При размещении новой входной группы, изменении входной группы при проведении реконструкции, капитального ремонта здания, строения, сооружения требуется разработка проекта колерного паспорта.
4. Размещение входных групп, расположенных в границах территорий достопримечательных мест на территории города Перми, должно соответствовать требованиям, установленным органом охраны объектов культурного наследия.
5. Требования к входным группам, расположенным в границах территорий общего пользования, за исключением входных групп, расположенных в границах территорий достопримечательных мест:
 - архитектурные элементы входных групп (крыльца, входная площадка, ступени, лестницы, ограждения, парапеты, роллетные системы (рольставни), козырьки, приямки, пандусы или подъемные устройства для маломобильных групп населения) должны быть выполнены параллельно фасаду здания, строения, сооружения на расстоянии не более чем 1,5 м от фасада здания, строения, сооружения и при условии сохранения ширины пешеходной зоны (тротуара) не менее 2 м;
 - размер входной площадки - 1,5 м x 1,85 м;
 - входная группа (приямок) в подвальное или полуподвальное помещение должна быть выполнена параллельно фасаду здания, строения, сооружения с лестницей на расстоянии не более чем 1,5 м от фасада здания, строения, сооружения. По периметру входной группы (приямка) устанавливается парапет высотой не более 0,5 м, над входной группой (приямком) устанавливается козырек с водоотводом;
 - на высоте не более 0,72 м от уровня земли входная группа должна быть выполнена за счет внутреннего пространства здания, строения, сооружения.
6. Ступени и входная площадка входных групп должны иметь противоскользящее покрытие или полосы.
7. На одном из торцов входной площадки может быть предусмотрен пандус или подъемное устройство для маломобильных групп населения.
8. Наружная кнопка вызывного устройства должна быть размещена в начале заезда на пандус или при входе на подъемное устройство для маломобильных групп населения.

СОГЛАСОВАНО
 1^й заместитель начальника ДГА
 г. Перми - главный архитектор
 Д.Ю. Лалшин
 «30» 08 2023 г.

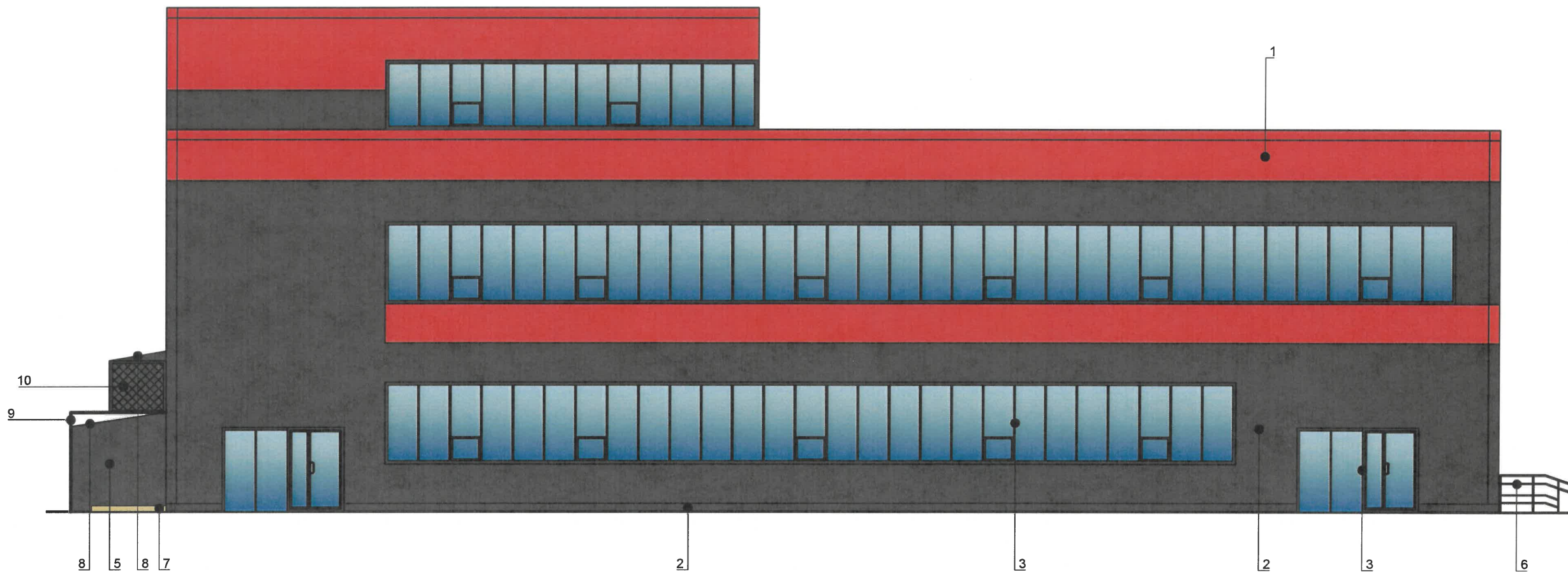
УСЛОВНЫЕ ОБОЗНАЧЕНИЯ

4 - Выноска и номер позиции согласно ведомости отделки фасада на листе 1

Инв. № подл. Подп. и дата Взам. инв. №

						040-2023-148-КП			
						Колерный паспорт объекта капитального строительства по ул. Пушкина, 106а Ленинского района г. Перми			
Изм.	Кол.уч.	Лист	№ док	Подп.	Дата	Магазин товаров повседневного спроса	Стадия	Лист	Листов
Разраб.		Лопатина		Лопатина	08.23		П	4	
ГИП		Гордымов		Гордымов	08.23	Главный фасад Дворовой фасад	ВЕРХНЕКАМ ПРОЕКТ		

Согласовано:



СОГЛАСОВАНО
 1^й заместитель начальника ДГА
 г. Перми - главный архитектор
 Д.Ю. Лапшин
 «30» 08 2023г.

УСЛОВНЫЕ ОБОЗНАЧЕНИЯ

4 - Выноска и номер позиции согласно ведомости отделки фасада на листе 1

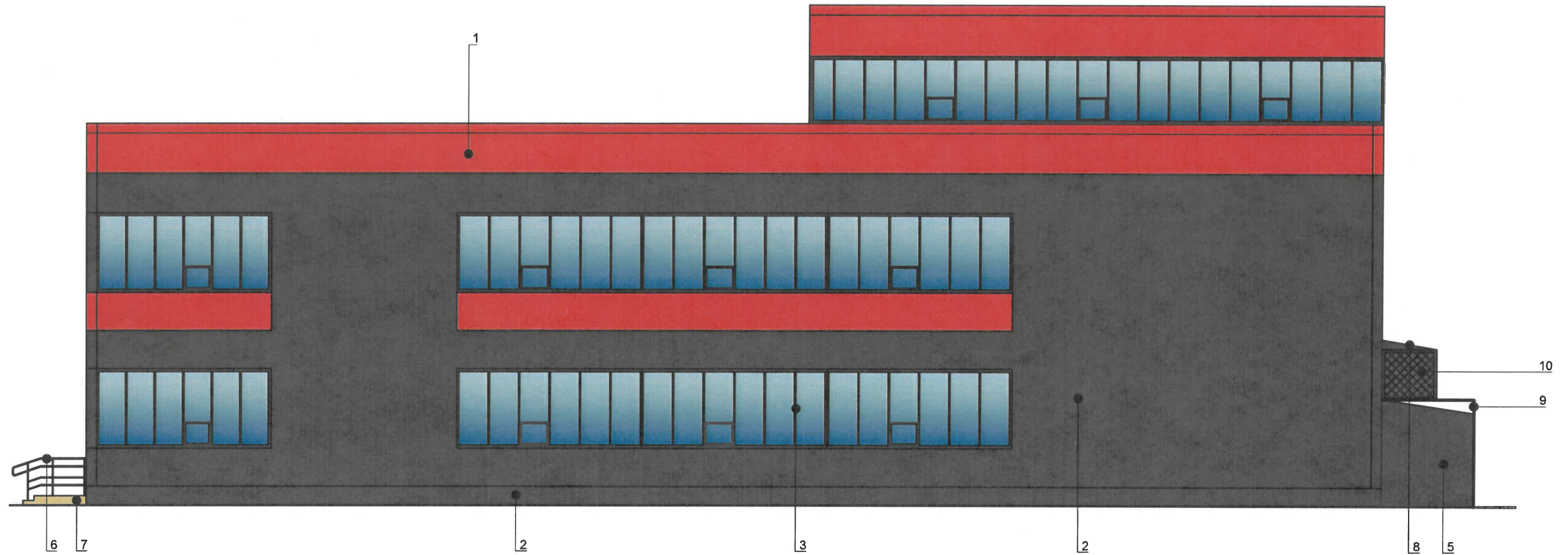
Примечание:

1. Условия устройства и переустройства входных групп см. лист 4.
2. Условия размещения дополнительного оборудования см. лист 6.

Инв. № подп. Подп. и дата Взам. инв. №

040-2023-148-КП					
Колерный паспорт объекта капитального строительства по ул. Пушкина, 106а Ленинского района г. Перми					
Изм.	Кол.уч.	Лист	№ док	Подп.	Дата
Разраб.		Лопатина		<i>Скв</i>	08.23
ГИП		Гордымов		<i>Горд</i>	08.23
				Магазин товаров повседневного спроса	Боковой фасад
				Стадия	Лист
				П	5
				ВЕРХНЕКАМ ПРОЕКТ	
Формат А3					

Согласовано:



Примечание:

- Дополнительное оборудование - размещаемые на фасадах здания, строения, сооружения системы технического обеспечения эксплуатации зданий, строений, сооружений (наружные блоки систем кондиционирования и вентиляции, маскирующие ограждения (экраны, решетки), вентиляционные трубопроводы, антенны, видеокамеры наружного наблюдения, электрощиты, кабельные линии, иное подобное оборудование), защитные устройства (решетки, рольставни), почтовые ящики, часы, банкоматы, элементы архитектурно-художественной подсветки, флагштоки и иное оборудование.
- Размещение дополнительного оборудования, дополнительных элементов и устройств на фасадах объектов капитального строительства рекомендуется при соблюдении следующих условий:
 - соответствие размещения дополнительного оборудования архитектурному решению фасадов, предусмотренному проектной документацией, в соответствии с которой осуществлено строительство (реконструкция) Объекта, с привязкой к единой (вертикальной, горизонтальной) системе осей фасадов;
 - единая вертикальная ось - условная прямая линия. Определяется как половина расстояния между границами одного архитектурного элемента (окна, двери, колонны) либо между двумя архитектурными элементами (окна, двери, колонны);
 - комплексное решение размещения оборудования - единое архитектурное и цветовое решение (в том числе размер, форма, материал);
 - размещение дополнительного оборудования на навесном вентилируемом фасаде, архитектурных деталях, элементах декора, поверхностях с ценной архитектурной отделкой, а также крепление, ведущее к повреждению архитектурных поверхностей, не допускаются.



УСЛОВНЫЕ ОБОЗНАЧЕНИЯ

4 - Выноска и номер позиции согласно ведомости отделки фасада на листе 1

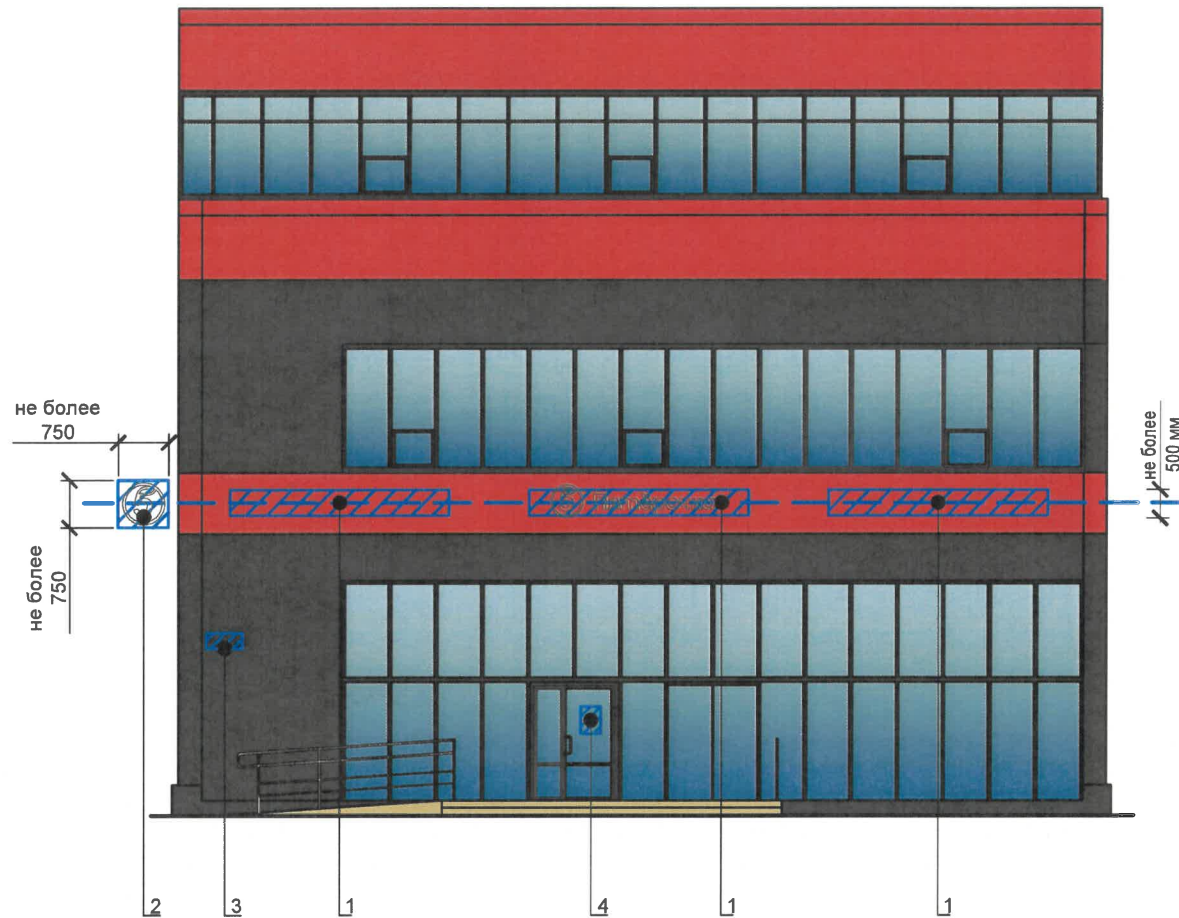
Инд. № подл. Подп. и дата Взам. инв. №

						040-2023-148-КП			
						Колерный паспорт объекта капитального строительства по ул. Пушкина, 106а Ленинского района г. Перми			
Изм.	Кол.уч	Лист	№ док	Подп.	Дата	Магазин товаров повседневного спроса	Стадия	Лист	Листов
Разраб.		Лопатина		Собо	08.23		П	6	
ГИП		Гордымов		Хор	08.23	Боковой фасад	ВЕРХНЕКАМ ПРОЕКТ		

Формат А3

Согласовано:

Ив. № подл. Подп. и Дата Взам. инв. №



ПРИМЕР ГРУППИРОВКИ ТАБЛИЧЕК (см. поз. 3)



ПРИМЕР КРЕПЛЕНИЯ ВЫВЕСКИ К СТЕНЕ ЗДАНИЯ (см. поз 1)

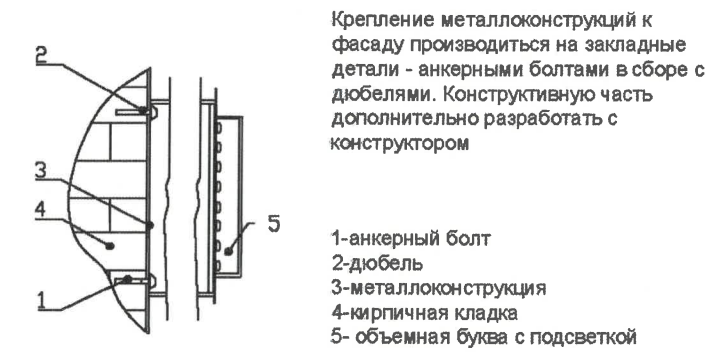
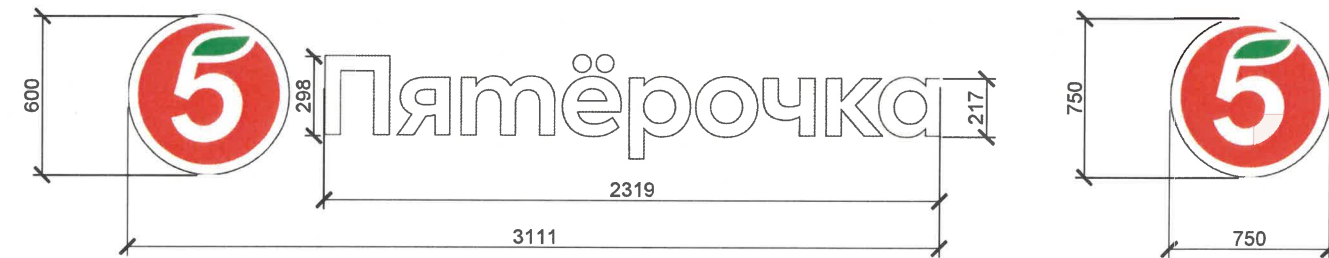


Схема рекламных конструкций компании "X5 Retail Group"

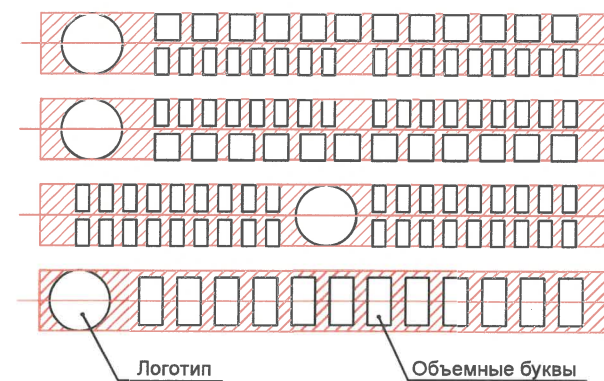


Управление архитектуры и городского дизайна
ДГА администрации г.Перми
**СООТВЕТСТВУЕТ АРХИТЕКТУРНОМУ
ОБЛИКУ ГОРОДА ПЕРМИ**
«30.08.2023»
Чаравит Подпись

Условия размещения средств размещения информации, рекламных конструкций

- Средства размещения информации располагаются относительно условной прямой линии - единой горизонтальной оси. Местоположение оси на фасаде определяется как половина расстояния между верхним и нижним архитектурным элементом (окна, наличники, карниз, фриз и др.), выделяющимся (западающим, выступающим) из плоскости стены.
- Размещение вывесок и рекламных конструкций должно осуществляться в границах места допустимого размещения средств размещения информации, рекламных конструкций, установленных данным колерным паспортом объектом капитального строительства.
- Размещение вывесок по отношению друг к другу, их конфигурация, наполненность информацией должны соответствовать Стандартным требованиям к вывескам, их размещению и эксплуатации (далее - Стандартные требования), утвержденным Решением Пермской городской Думы от 15.12.2020№277.
- В случае, если планируемые к размещению вывески не соответствуют Стандартным требованиям и действующему колерному паспорту, требуется внесение изменений в колерный паспорт путем разработки нового колерного паспорта.
- Максимальный размер информационных табличек - 0,5 м x 0,7 м (пункт 2.13 Стандартных требований).
- Узел крепления каждого типа объекта информации разрабатывается отдельным рабочим проектом.
- В случае размещения рекламной конструкции на фасаде здания, строения, сооружения, такая конструкция должна быть отражена в составе нового колерного паспорта, а ее размещение должно осуществляться в соответствии с действующим порядком установки эксплуатации рекламных конструкций на территории города Перми, утвержденным решением Пермской городской Думы от 27.01.2009 № 11, с последующим получением на установку и эксплуатацию рекламной конструкции в установленном порядке.
- В случае возникновения спорных ситуаций с другими организациями в отношении мест размещения вывесок, расположенных не в границах занимаемого помещения, регулирование конфликта и окончательное решение по размещению вывесок той или иной претендующей организации принимает владелец данного объекта.

Схемы компоновки объемных (плоских) букв и/или логотипов, относительно оси и места размещения средств размещения информации

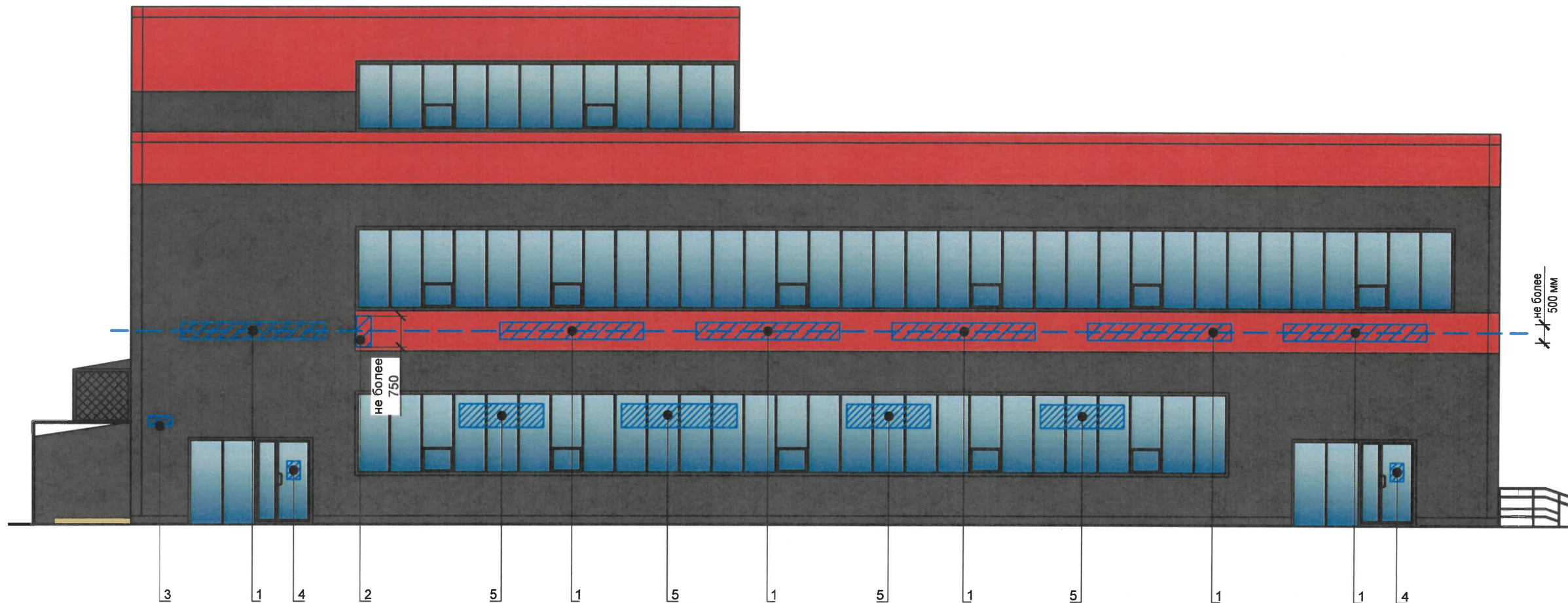


Условные обозначения



						040-2023-148-КП			
						Колерный паспорт объекта капитального строительства по ул. Пушкина, 106а Ленинского района г. Перми			
Изм.	Кол.уч.	Лист	№ док	Подп.	Дата	Магазин товаров повседневного спроса	Стадия	Лист	Листов
Разраб.		Лопатина		Сав	08.23		П	7	
ГИП		Гордымов		Хр	08.23	Размещение средств размещения информации, рекламных конструкций (начало)	ВЕРХНЕКАМ ПРОЕКТ		

Формат А3



Согласовано:




Инв. № подл. Подп. и дата Взам. инв. №

Ведомость средств размещения информации, рекламных конструкций

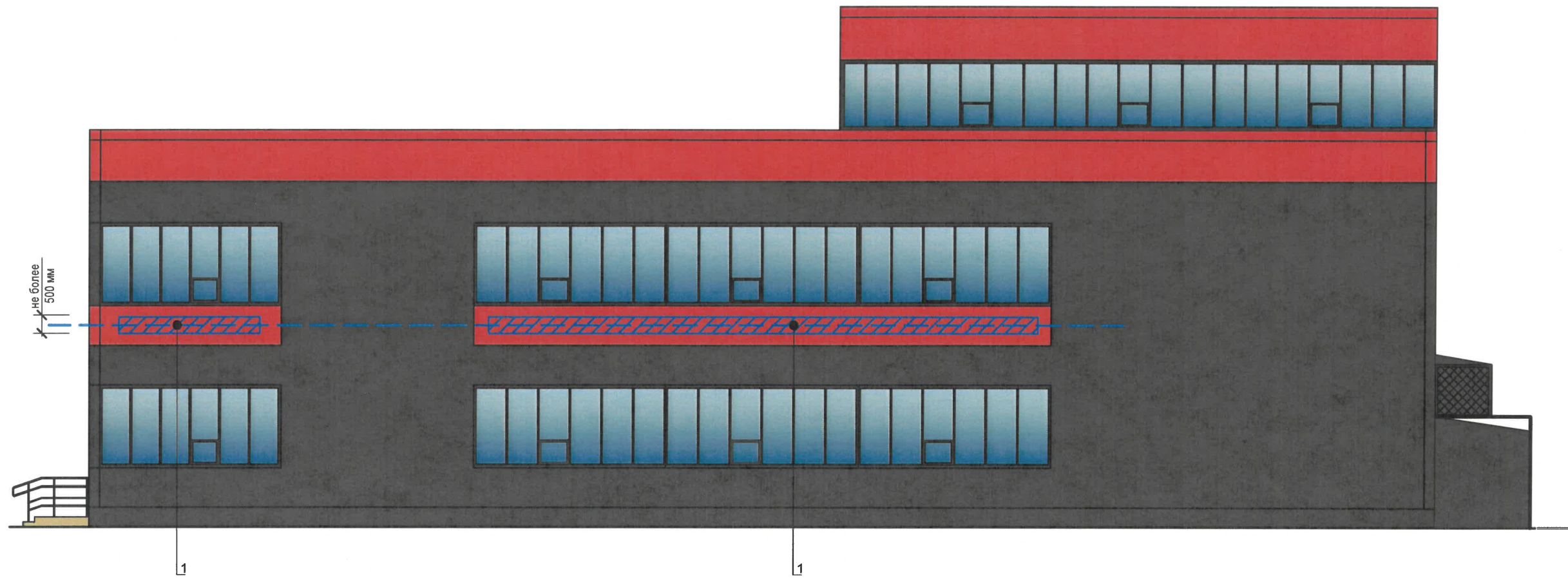
ПОЗ.	Тип объекта, материал, способы крепления	Цвет (с указанием RAL)	Наличие подсветки
1	Вывеска - объемные буквы и/или логотипы без подложки на металлических направляющих в цвет фасада на стене здания. Металл, пластик, пленки.	Фирменные цвета	Внутренняя или контурная подсветка
2	Панель-кронштейн - объемный логотип без подложки на металлических выносных креплениях в цвет фасада на стене здания. Металл, пластик, пленки.	Фирменные цвета	Внутренняя или контурная подсветка
3	Указатель с наименованием улицы и номером дома (здания) (пункт 11.4.2 Решения Пермской городской Думы от 15.12.2020 №277). Пластик, металл.	Синий: R-(0). G-(20). D-(120); белый	Возможна внутренняя подсветка
4	Информационная табличка (режимник). Одиночная (500x700). Оргстекло, пластик, металл, выклейки	Фирменные цвета	Без подсветки
5	Информация – не сплошная пленочная аппликация в виде текста или контурного изображения на стекле. Площадь выклейки – не более 30% от площади одного поля остекления. Самоклеющиеся пленки по стеклу. Или вывеска – панно (постер или световой короб), размещенное в оконном проеме за стеклом. Площадь панно – не более 50% от площади одного поля остекления, отступ от остекления не менее чем на 0,15 м. Металл, пластик, пленки.	Фирменные цвета	Возможна внутренняя или контурная подсветка

Управление архитектуры и городского дизайна
ДГА администрации г.Перми
**СООТВЕТСТВУЕТ АРХИТЕКТУРНОМУ
ОБЛИКУ ГОРОДА ПЕРМИ**
«31» 08.2023
Чайковская Подпись

Условные обозначения

-  - Место допустимого размещения средств размещения информации, рекламных конструкций
-  - Единая горизонтальная ось размещения средств размещения информации, рекламных конструкций
-  - Выноска и номер позиции согласно Ведомости средства размещения информации, рекламных конструкций на листе 8




						040-2023-148-КП			
						Колерный паспорт объекта капитального строительства по ул. Пушкина, 106а Ленинского района г. Перми			
Изм.	Кол.уч	Лист	№ док	Подп.	Дата	Магазин товаров повседневного спроса	Стадия	Лист	Листов
Разраб.		Лопатина		Сквб	08.23		П	8	
ГИП		Гордымов		Хрвд	08.23	Размещение средств размещения информации, рекламных конструкций (продолжение)	ВЕРХНЕКАМ ПРОЕКТ		
							Формат А3		

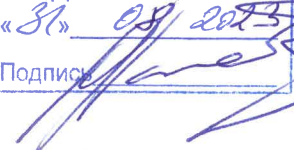




Согласовано:

Инов. № подп.	Подп. и дата	Взам. инв. №

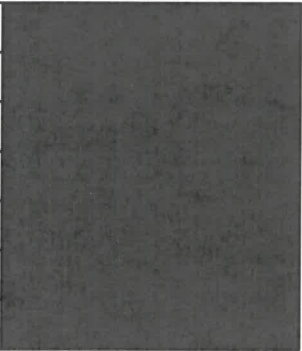
Условные обозначения

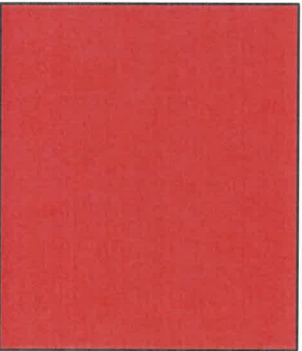
-  - Место допустимого размещения средств размещения информации, рекламных конструкций
-  - Единая горизонтальная ось размещения средств размещения информации, рекламных конструкций
-  - Выноска и номер позиции согласно Ведомости средства размещения информации, рекламных конструкций на листе 8

Управление архитектуры и городского дизайна
ДГА администрации г.Перми
СООТВЕТСТВУЕТ АРХИТЕКТУРНОМУ
ОБЛИКУ ГОРОДА ПЕРМИ
«31» 08 2023
Мерасев А. Подпись: 

						040-2023-148-КП			
						Колерный паспорт объекта капитального строительства по ул. Пушкина, 106а Ленинского района г. Перми			
Изм.	Кол.уч.	Лист	№ док	Подп.	Дата	Магазин товаров повседневного спроса	Стадия	Лист	Листов
Разраб.		Лопатина			08.23		П	9	
ГИП		Гордымов			08.23	Размещение средств размещения информации, рекламных конструкций (продолжение)	ВЕРХНЕКАМ ПРОЕКТ		

Формат А3

Позиция согласно ведомости отделки фасадов	RAL 9004	C:	100	
		M:	100	
		Y:	100	
		K:	75	
		R:	46	
		G:	48	
2,3,4,5,8,9		B:	50	

Позиция согласно ведомости отделки фасадов	RAL 3020	C:	0	
		M:	90	
		Y:	90	
		K:	0	
		R:	193	
		G:	18	
1		B:	28	

Цвета в стандарте RAL и цветовой палитре CMYK, RGB приведены с сайта <https://colorscheme.ru/> (каталог цветов RAL CLASSIC, RAL DESIGN).

СОГЛАСОВАНО
1д заместитель начальника ДГА
г. Перми - главный архитектор
Д.Ю. Лапшин
2023г.

Согласовано:			
Инв. № подл.	Подп. и дата	Взам. инв. №	

						040-2023-148-КП			
						Колерный паспорт объекта капитального строительства по ул. Пушкина, 106а Ленинского района г. Перми			
Изм.	Кол.уч.	Лист	№ док	Подп.	Дата	Магазин товаров повседневного спроса	Стадия	Лист	Листов
Разраб.		Лопатина		Собо	08.23		П	10	
ГИП		Гордымов		Хорш	08.23	Эталоны колеров	ВЕРХНЕКАМ ПРОЕКТ		