

ООО "ПАНГЕЯ"

№ 059-22-01-26-2361 от 04.09.23

Заказчик: Торговая сеть "Пятёрочка"

**ПАСПОРТ ВНЕШНЕГО ОБЛИКА ОБЪЕКТОВ КАПИТАЛЬНОГО СТРОИТЕЛЬСТВА  
(КОЛЕРНЫЙ ПАСПОРТ)**

АДРЕС ОБЪЕКТА: г.Пермь, административный район Орджоникидзевский район  
ул. Менжинского, здание (строение) № 11

шифр: 011-08-2023-КП

ПЕРМЬ, 2023г.

Ведомость чертежей

ЛИСТ	НАИМЕНОВАНИЕ	ПРИМЕЧАНИЯ
1-2	Общие данные	
3	Существующее состояние фасадов	
4	Главный фасад	
5	Дворовой	
6-7	Боковые фасады	
8	Размещение средств размещения информации, рекламных конструкций	
9	Эталон колеров	

Пояснительная записка

**Объект капитального строительства** - общественное здание торгового назначения, расположенное по адресу: г. Пермь, Орджоникидзевский район, ул. Менжинского, 11.

Год постройки и ввода в эксплуатацию: 2001 г;

Проект: индивидуальный;

Фасад: фасадная плитка, сэндвич-панели;

Кровля: плоская.

**Нахождение в зоне объектов культурного наследия:** объект не расположен в зоне объектов культурного наследия;

**Ранее согласованные колерные паспорта:** не разрабатывались;

**Настоящим колерным паспортом:**

Определяются виды и цветовое решение отделки фасадов;

Определяются средства размещения информации, рекламных конструкций.

Цветовое решение и применяемые материалы обеспечивают комплексное решение всех элементов фасадов, единство архитектурного облика здания. Средства размещения информации, рекламные конструкции не нарушат архитектурный облик здания.

Раздел «Архитектурно-художественная подсветка» настоящим колерным паспортом не разрабатывается. Освещение фасада осуществляется за счет свечения окон и вывесок.

В соответствии с Градостроительным кодексом Российской Федерации, решением Пермской городской Думы от 15.12.2020 № 277 «Об утверждении Правил благоустройства территории города Перми» и постановлением администрации города Перми от 22.02.2017 № 130 «Об утверждении формы и Порядка согласования паспорта внешнего облика объекта капитального строительства (колерного паспорта)» колерные паспорта не являются разрешительной документацией на строительство, реконструкцию объекта капитального строительства; не являются правовым основанием на устройство пристроек, навесов, козырьков и других архитектурных элементов объекта капитального строительства;

Предметом согласования данного колерного паспорта являются: принятые цветовые решения элементов фасада, применяемые материалы существующего объекта недвижимости, а также определение возможных типов размещения средств размещения информации на нем. Средства размещения информации, рекламные конструкции, не соответствующие типу и местам их возможного размещения, предусмотренные данным колерным паспортом или Стандартным требованиям (Решение Пермской городской Думы № 277 от 15.12.2020), подлежат демонтажу.

Ведомость отделки фасадов

ПОЗ.	ЭЛЕМЕНТ ФАСАДА	ЭТАЛОН ЦВЕТА	ОБОЗНАЧ.	ВИД ОТДЕЛКИ	ПРИМ.
1	Цоколь (дворовой фасад)		RAL CLASSIC 6005	Профилированный лист	
2	Основное поле стен, тип 1		RAL CLASSIC 1013, 7033	Фасадная плитка	
3	Основное поле стен, тип 2		RAL CLASSIC 1013	Сэндвич-панели	
4	Переплеты окон витрин		RAL CLASSIC 9003	Металлопластик	
5	Входные двери		RAL CLASSIC 7035	Алюминиевый профиль с порошковым покрытием	
6	Дверные полотна		RAL CLASSIC 7035	Металл покрытый атмосферостойкой краской	
7	Ограждение входной группы		—	Оцинкованная сталь с полимерным покрытием	
8	Металл. элементы, стойки, ограждение лестниц, фартук парапета, обрамление окон		RAL CLASSIC 7031, 6005	Металл покрытый атмосферостойкой краской	
9	Покрытие ступеней, пандуса, входной площадки		RAL CLASSIC 7035	Бетон, плитка с шероховатой поверхностью	
10	Козырёк		RAL CLASSIC 6037	Композитные панели	
11	Кровля		RAL CLASSIC 7035	Металл покрытый атмосферостойкой краской	
12	Водосточные трубы		RAL CLASSIC 9003	Металл покрытый атмосферостойкой краской	

СОГЛАСОВАНО  
1<sup>й</sup> заместитель начальника ДГА  
г. Перми - главный архитектор  
Д.Ю. Лапшин  
«05» 09 2023 г.

Изм.	Кол. уч.	Лист	№ док.	Подп.	Дата	О11-08-2023-КП			
Разраб.	Плотникова				08.23	Колерный паспорт объекта капитального строительства по ул. Менжинского, 11 Орджоникидзевского района г. Перми			
						Общественное здание торгового назначения	Стадия	Лист	Листов
							П	1	9
						Общие данные	ООО "ПАНГЕЯ"		

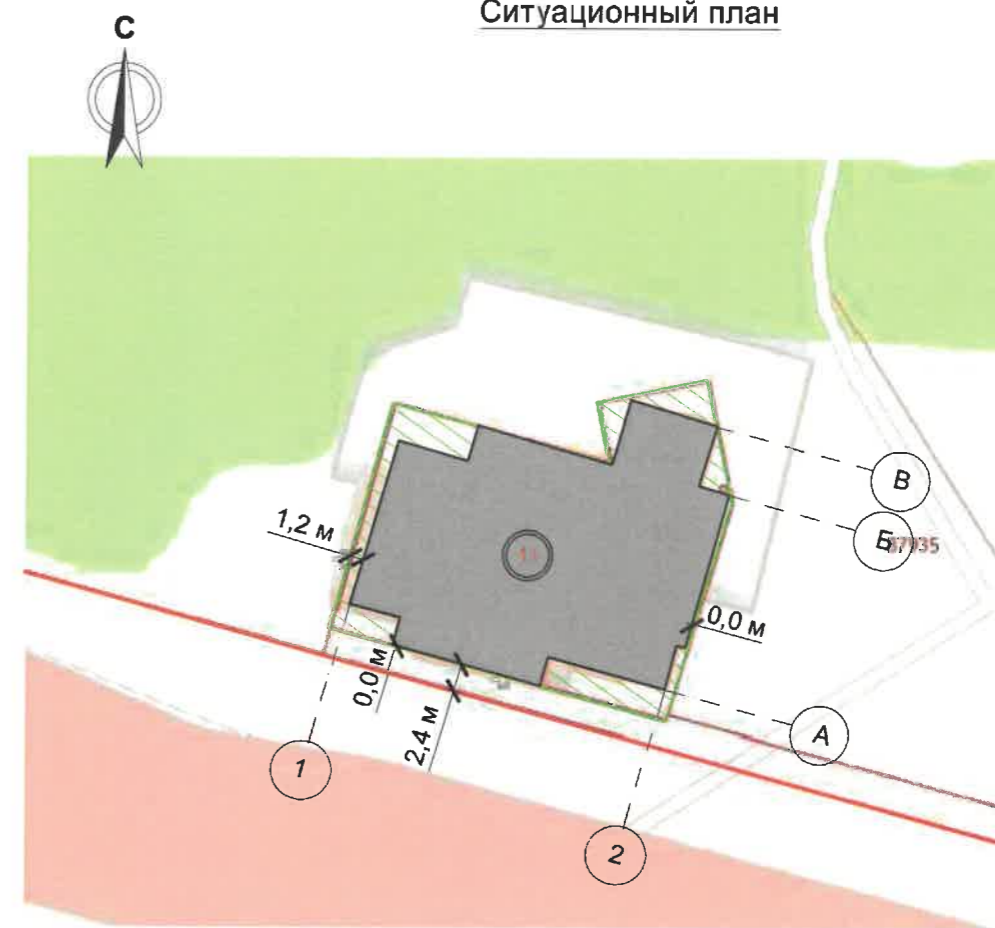
**Инструкция о порядке производства работ, связанных с окраской фасадов и всех наружных частей зданий, сооружений, строений, расположенных на территории города Перми**

1. Окраска (отделка) фасадов и всех наружных частей зданий, сооружений, строений, расположенных на территории города Перми, может производиться лишь на основании паспорта внешнего облика объекта капитального строительства (колерного паспорта), согласованного с департаментом градостроительства и архитектуры администрации г. Перми (далее - ДГА).
2. До начала процесса окраски (отделки) здания или какого-либо сооружения должны быть произведены работы по капитальному ремонту всех без исключения его наружных частей, подлежащих окраске.
3. До начала ремонта зданий, имеющих газосветовую рекламу, сообщить рекламораспространителю о предстоящих работах на фасаде здания с целью сохранения вывесок либо их демонтажа.
4. Полуразрушенные и разрушенные архитектурные художественно-скульптурные элементы фасада: карнизы, фризы, колонны, пилястры, сандрики, кронштейны, обрамления проемов, различные лепные украшения, барельефы, мозаика, художественная роспись и т.п. подлежат обязательному восстановлению в своем первоначальном виде. Категорически запрещается производить окраску здания без предварительного восстановления указанных элементов декора фасада.
5. Металлические поверхности отдельных элементов фасада: чугунные решетки, ограждения балконов и лестниц, элементы входных групп, двери, кронштейны и прочие архитектурно-художественные элементы фасада перед окраской очищаются от грязи, ржавчины, старой краски и покрываются вновь атмосферостойкой краской для металлических поверхностей.
6. В соответствии с выданными образцами цвета (колерами) на окраску (отделку) здания организация, производящая ремонт здания, составляет пробные образцы цвета, которые наносятся на подготовленную для покраски поверхность стены в уровне 1-го этажа здания (не выше 1,5 метров от земли).
7. Проверку и согласование пробного образца цвета (выкрас колера) производит уполномоченный представитель ДГА. Без указанных проверки и согласования производить окраску (отделку) фасадов здания категорически запрещается.
8. Домоуправления, организации и учреждения, производящие окраску (отделку) и связанный с нею ремонт фасадов здания, несут ответственность за выполнение настоящей инструкции и могут быть привлечены к административной ответственности за ее нарушение в соответствии со статьей 6.8.2 «Нарушение требований к внешнему виду фасадов зданий, строений, сооружений» Закона Пермского края от 06.04.2015 № 460-ПК «Об административных правонарушениях в Пермском крае».
9. По всем вопросам, связанным с производством работ, необходимо обращаться в ДГА по адресу: г. Пермь, ул. Сибирская, 15, каб. 315, тел. 212-76-98.

**Ведомость ссылочных и прилагаемых документов**

ОБОЗНАЧЕНИЕ	НАИМЕНОВАНИЕ	ПРИМЕЧАНИЕ
	Ссылочные документы	
Решение Пермской городской Думы от 15.12.2020 №277	«Об утверждении Правил благоустройства территории города Перми»	
Постановление администрации города Перми от 22.02.2017 №130	«Об утверждении формы и Порядка согласования паспорта внешнего облика капитального (колерного паспорта)»	

**Ситуационный план**



**Условные обозначения**

- Общественное здание торгового назначения по адресу: г. Пермь, Орджоникидзевский район, ул. Менжинского, 11;
- Красные линии;
- Границы земельного участка с кадастровым номером 59:01:3812063:5;
- Земельный участок с кадастровым номером 59:01:3812063:5;
- Расстояние от здания до границ земельного участка, красных линий;
- Условная координатная ось.

ПРИМЕЧАНИЕ: Границы земельного участка и его номер приведены с сайта <https://pkk.rosreestr.ru/>, красные линии приведены с сайта <https://isogd.gorodperm.ru/>

						О11-08-2023-КП			
						Колерный паспорт объекта капитального строительства по ул. Менжинского, 11 Орджоникидзевского района г. Перми			
Изм.	Кол. уч.	Лист	№ док.	Подп.	Дата	Общественное здание торгового назначения	Стадия	Лист	Листов
Разраб.		Плотникова			08.23		П	2	
						Общие данные	ООО "ПАНГЕЯ"		

Главный фасад



Дворовой фасад

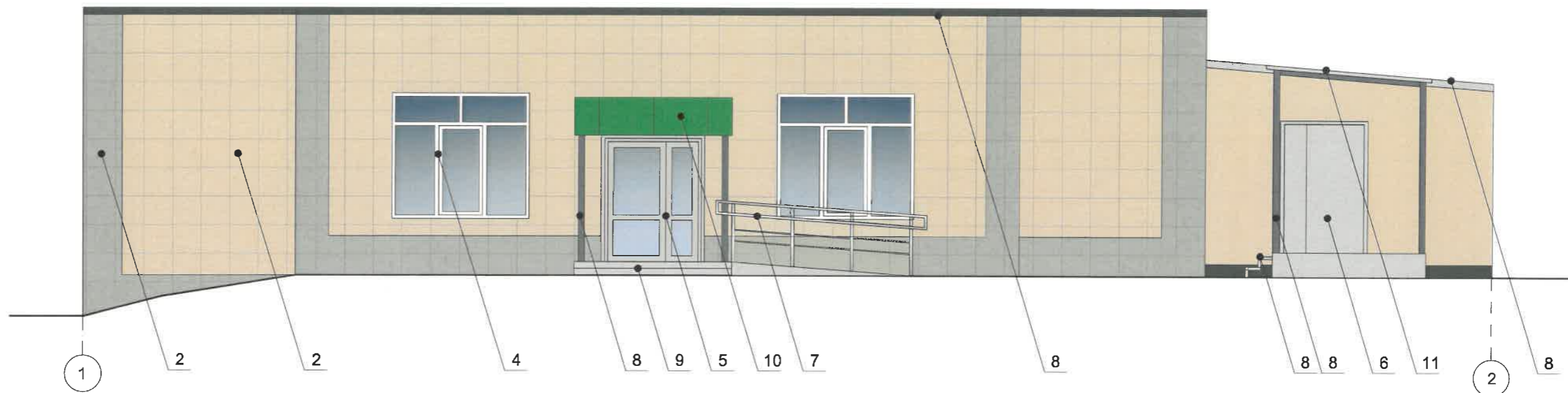


Боковые фасады



ПРИМЕЧАНИЕ: Фотофиксация фасадов сделана 10.08.2023 г.

						О11-08-2023-КП			
						Колерный паспорт объекта капитального строительства по ул. Менжинского, 11 Орджоникидзеvского района г. Перми			
Изм.	Кол. уч.	Лист	№ док.	Подп.	Дата	Общественное здание торгового назначения	Стадия	Лист	Листов
Разраб.		Плотникова		<i>[Signature]</i>	08.23		П	3	
						Существующее состояние фасадов	ООО "ПАНГЕЯ"		



**Условия размещения входных групп:**

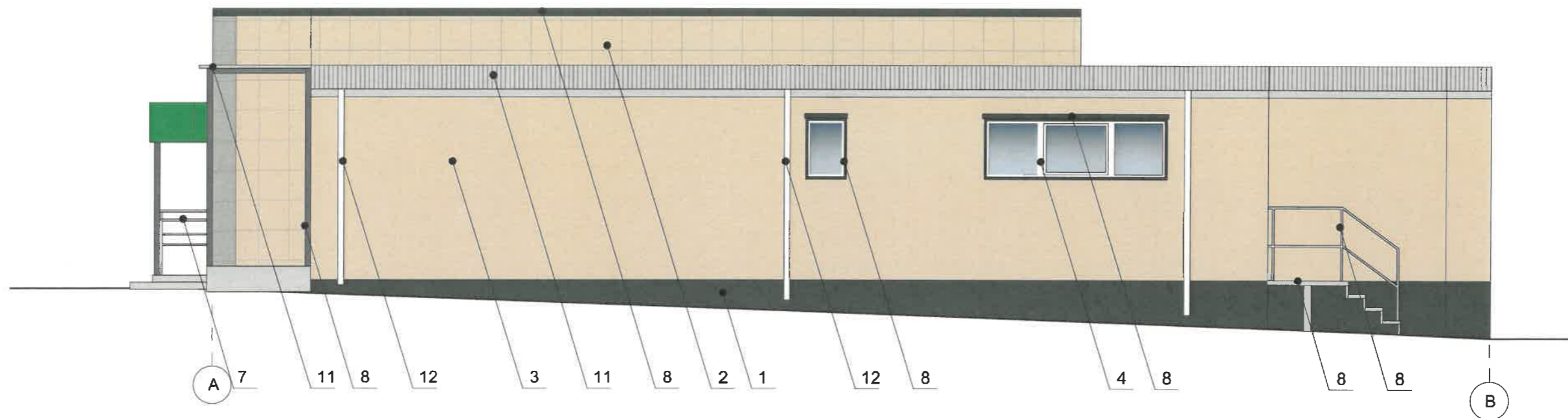
1. В случае, если наружные лестницы при дополнительно устроенных входах в общественные помещения здания выходят за границы предоставленного земельного участка и красные линии квартала, то устройство дополнительных или переустройство существующих входных групп требует получения разрешения в установленном порядке.
2. Требования к входным группам установлены пунктом 11.7 Правил благоустройства территории города Перми, утвержденных Решением Пермской городской Думы от 15.12.2020 № 277.
3. При размещении новой входной группы, изменении входной группы при проведении реконструкции, капитального ремонта здания, строения, сооружения требуется разработка проекта колерного паспорта.
4. Требования к входным группам, расположенным в границах территорий общего пользования, за исключением входных групп, расположенных в границах территорий достопримечательных мест:
  - архитектурные элементы входных групп (крыльца, входная площадка, ступени, лестницы, ограждения, парапеты, роллетные системы (рольставни), козырьки, приямки, пандусы или подъемные устройства для маломобильных групп населения) должны быть выполнены параллельно фасаду здания, строения, сооружения на расстоянии не более чем 1,5 м от фасада здания, строения, сооружения и при условии сохранения ширины пешеходной зоны (тротуара) не менее 2 м;
  - размер входной площадки - 1,5 м x 1,85 м;
  - входная группа (приямок) в подвальное или полуподвальное помещение должна быть выполнена параллельно фасаду здания, строения, сооружения с лестницей на расстоянии не более чем 1,5 м от фасада здания, строения, сооружения. По периметру входной группы (приямка) устраивается парапет высотой не более 0,5 м, над входной группой (приямком) устанавливается козырек с водоотводом;
  - на высоте более 0,72 м от уровня земли входная группа должна быть выполнена за счет внутреннего пространства здания, строения, сооружения.
5. Ступени и входная площадка входных групп должны иметь противоскользящее покрытие или полосы.
6. На одном из торцов входной площадки может быть предусмотрен пандус или подъемное устройство для маломобильных групп населения.
7. Наружная кнопка вызывного устройства должна быть размещена в начале заезда на пандус или при входе на подъемное устройство для маломобильных групп населения.

СОГЛАСОВАНО  
 1<sup>й</sup> заместитель начальника ДГА  
 г. Перми - главный архитектор  
 Д.Ю. Лапшин  
 « 05 » 09 2023 г.

**Условные обозначения**

- Выноска и номер позиции согласно Ведомости отделки фасадов на листе 1;
- Условная координационная ось.

						О11-08-2023-КП			
						Колерный паспорт объекта капитального строительства по ул. Менжинского, 11 Орджоникидзевогo района г. Перми			
Изм.	Кол. уч.	Лист	№ док.	Подп.	Дата	Общественное здание торгового назначения	Стадия	Лист	Листов
				<i>Лапшин</i>	08.23		П	4	
						Главный фасад	ООО "ПАНГЕЯ"		



**СОГЛАСОВАНО**  
 1<sup>й</sup> заместитель начальника ДГА  
 г. Перми - главный архитектор  
 Д.Ю. Лапшин  
 «05» 09 2023 г.

**Условия размещения дополнительного оборудования:**

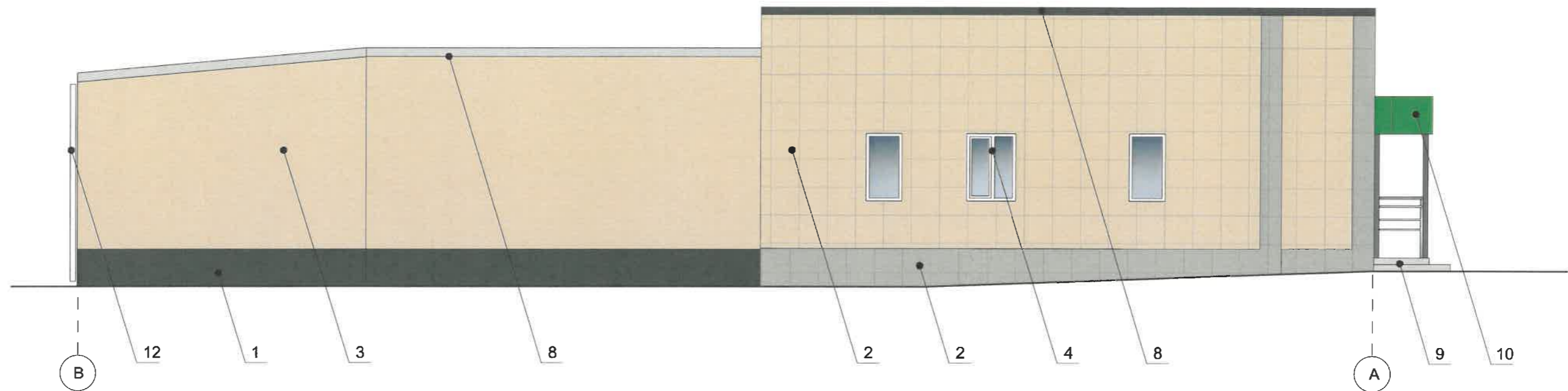
- Дополнительное оборудование - размещаемые на фасадах здания, строения, сооружения системы технического обеспечения эксплуатации зданий, строений, сооружений (наружные блоки систем кондиционирования и вентиляции, маскирующие ограждения (экраны, решетки), вентиляционные трубопроводы, антенны, видекамеры наружного наблюдения, электрощиты, кабельные линии, иное подобное оборудование), защитные устройства (решетки, рольставни), почтовые ящики, часы, банкоматы, элементы архитектурно-художественной подсветки, флагштоки и иное оборудование.
- Размещение дополнительного оборудования, дополнительных элементов и устройств на фасадах объектов капитального строительства рекомендуется при соблюдении следующих условий:
  - соответствие размещения дополнительного оборудования архитектурному решению фасадов, предусмотренному проектной документацией, в соответствии с которой осуществлено строительство (реконструкция) Объекта, с привязкой к единой (вертикальной, горизонтальной) системе осей фасадов;
  - единая горизонтальная ось - условная прямая линия. Определяется как половина расстояния между верхним и нижним архитектурным элементом (окна, наличники, карниз, фриз и другие), выделяющимся (западающим, выступающим) из плоскости стены;
  - единая вертикальная ось - условная прямая линия. Определяется как половина расстояния между границами одного архитектурного элемента (окна, двери, колонны) либо между двумя архитектурными элементами (окна, двери, колонны);
  - комплексное решение размещения оборудования - единое архитектурное и цветовое решение (в том числе размер, форма, материал);
  - размещение дополнительного оборудования на архитектурных деталях, элементах декора, поверхностях с ценной архитектурной отделкой, а также крепление, ведущее к повреждению архитектурных поверхностей, не допускаются.
- При размещении внешних блоков кондиционирования на фасадах здания, они закрываются декоративными экранами в цвет фасада.

**Условные обозначения**

- Выноска и номер позиции согласно Ведомости отделки фасадов на листе 1;
- Условная координационная ось.

ПРИМЕЧАНИЕ: Условия устройства, переустройства входных групп см. лист 4.

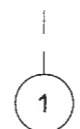
						О11-08-2023-КП			
						Колерный паспорт объекта капитального строительства по ул. Менжинского, 11 Орджоникидзевского района г. Перми			
Изм.	Кол. уч.	Лист	№ док.	Подп.	Дата	Общественное здание торгового назначения	Стадия	Лист	Листов
Разраб.		Плотникова			08.23		П	5	
						Боковой фасад	ООО "ПАНГЕЯ"		



**СОГЛАСОВАНО**  
 1<sup>й</sup> заместитель начальника ДГА  
 г. Перми - главный архитектор  
 Д.Ю. Рапшин  
 05.09.2023 г.


**Условные обозначения**

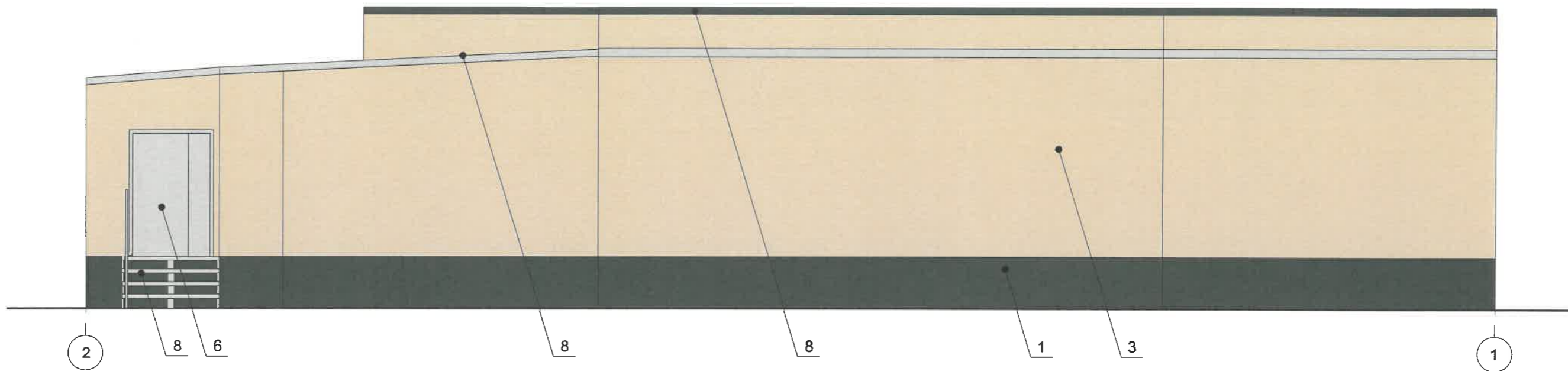

 - Выноска и номер позиции согласно Ведомости отделки фасадов на листе 1;


 - Условная координационная ось.

**ПРИМЕЧАНИЕ:**

1. Условия устройства, переустройства входных групп см. лист 4;
2. Условия размещения дополнительного оборудования см. лист 5;

						О11-08-2023-КП			
						Колерный паспорт объекта капитального строительства по ул. Менжинского, 11 Орджоникидзевского района г. Перми			
Изм.	Кол. уч.	Лист	№ док.	Подп.	Дата	Общественное здание торгового назначения	Стадия	Лист	Листов
Разраб.		Плотникова			08.23		П	6	
						Боковой фасад	ООО "ПАНГЕЯ"		



**СОГЛАСОВАНО**  
 1<sup>й</sup> заместитель начальника ДГА  
 г. Перми - главный архитектор  
 Д.Ю. Папшин  
 05.08.23 г.

**Условные обозначения**



 - Выноска и номер позиции согласно Ведомости отделки фасадов на листе 1;


 - Условная координационная ось.



**ПРИМЕЧАНИЕ:**

1. Условия устройства, переустройства входных групп см. лист 4;
2. Условия размещения дополнительного оборудования см. лист 5;

						О11-08-2023-КП			
						Колерный паспорт объекта капитального строительства по ул. Менжинского, 11 Орджоникидзевского района г. Перми			
Изм.	Кол. уч.	Лист	№ док.	Подп.	Дата	Общественное здание торгового назначения	Стадия	Лист	Листов
Разраб.		Плотникова			08.23		П	7	
						Дворовой фасад	ООО "ПАНГЕЯ"		



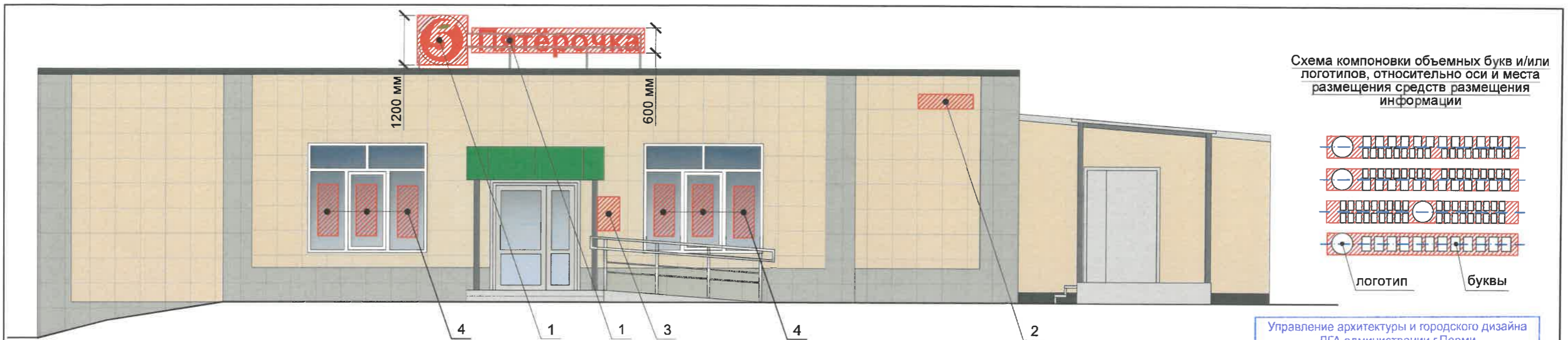


Схема компоновки объемных букв и/или логотипов, относительно оси и места размещения средств размещения информации





Управление архитектуры и городского дизайна  
ДГА администрации г.Перми  
СООТВЕТСТВУЕТ АРХИТЕКТУРНОМУ  
ОБЛИКУ ГОРОДА ПЕРМИ  
«05» 09.2023  
Солосов С.А. Подпись

Ведомость средств размещения информации, рекламных конструкций

Условия размещения средств размещения информации, рекламных конструкций.


1. Место размещения информации располагаются относительно условной прямой линии - единой горизонтальной оси. Местоположение оси на фасаде определяется как половина расстояния между верхним и нижним архитектурным элементом (окна, наличники, карниз, фриз и др.), выделяющимся (западающим, выступающим) из плоскости стены.
2. Размещение вывесок и рекламных конструкций должно осуществляться в границах места допустимого размещения средств размещения информации, рекламных конструкций, установленных данным колерным паспортом объектом капитального строительства.
3. Размещение вывесок по отношению друг к другу, их конфигурация, наполненность информацией должны соответствовать Стандартным требованиям к вывескам, их размещению и эксплуатации (далее - Стандартные требования), утвержденным Решением Пермской городской Думы от 15.12.2020 №277.
4. В случае, если планируемые к размещению вывески не соответствуют типу и местам размещения средства размещения информации, рекламных конструкций колерного паспорта, потребуется внесение изменений в настоящий колерный паспорт.
5. Максимальный размер информационных табличек - 0,5 м x 0,7 м (пункт 2.13 Стандартных требований).
6. Узел крепления каждого типа объекта информации, рекламных конструкций разрабатывается отдельным рабочим проектом.
7. В случае размещения рекламной конструкции на фасаде здания, строения, сооружения, такая конструкция должна быть отображена в составе нового колерного паспорта, а её размещение должно осуществляться в соответствии с действующим порядком установки и эксплуатации рекламных конструкций на территории города Перми, утвержденным Решением Пермской городской Думы от 27.01.2009 № 11, с последующим получением разрешения на установку и эксплуатацию рекламной конструкции в установленном порядке.
8. В случае возникновения спорных ситуаций с другими организациями в отношении мест размещения вывесок, расположенных не в границах занимаемого помещения, регулирование конфликта и окончательное решение по размещению вывесок той или иной претендующей организации принимает владелец данного объекта.


Условные обозначения

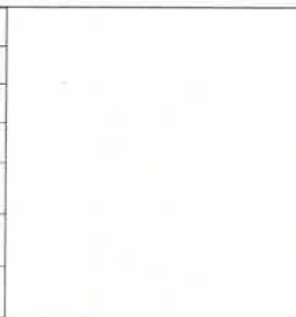
-  - Выноска и номер позиции согласно Ведомости средств размещения информации, рекламных конструкций;
-  - Ось размещения средств размещения информации, рекламных конструкций;
-  - Место допустимого размещения средств размещения информации, рекламных конструкций;
-  - Высота допустимого места размещения средств размещения информации, рекламных конструкций.


ПОЗ.	Тип объекта, материал, способы крепления	Цвет (с указанием RAL)	Наличие подсветки
1	Крышная конструкция в виде объемных букв и/или логотипов без подложки на металлическом каркасе. Металл, пластик, оргстекло	Фирменные цвета	Внутренняя или контурная подсветка
2	Указатель с наименованием улицы и номером дома (здания) (пункт 11.4.2. решения Пермской городской Думы от 15.12.2020 № 277). Металл, пластик, оргстекло.	Синий фон (R-(0), G-(20), B-(120)), белый	Возможна внутренняя подсветка
3	Информационная табличка (режимник) одиночная, размерами не более 0,5 x 0,7 м (ДхВ). Металл, пластик, оргстекло, пленки.	Фирменные цвета	Возможна внутренняя подсветка
4	Информация - не сплошная пленочная аппликация в виде текста или контурного изображения на стекле. Площадь выклейки - не более 30% от площади одного поля остекления. Самоклеющиеся пленки по стеклу или вывеска - панно (постер или световой короб), размещенное в оконном проеме за стеклом. Площадь панно - не более 50% от площади одного поля остекления, отступ от остекления не менее чем на 0,15 м. Металл, пластик, пленки.	Фирменные цвета	Возможна подсветка

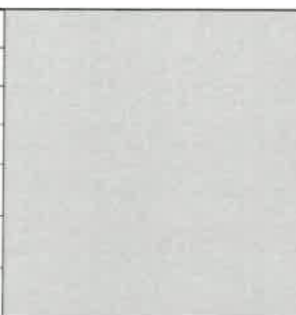
  

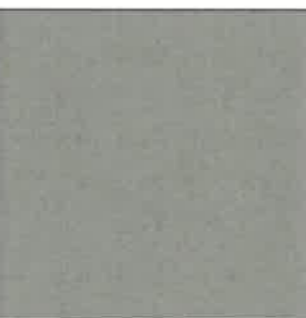
О11-08-2023-КП					
Колерный паспорт объекта капитального строительства по ул. Менжинского, 11 Орджоникидзевского района г. Перми					
Изм.	Кол. уч.	Лист	№ док.	Подп.	Дата
					08.23
Разраб. Плотникова				Общественное здание торгового назначения	
				Стадия	Лист
				П	8
				Размещение средств размещения информации, рекламных конструкций	
				ООО "ПАНГЕЯ"	


Позиция согласно ведомости отделки фасадов	RAL CLASSIC 6005	C:	100	
		M:	60	
		Y:	90	
		K:	20	
		R:	15	
		G:	67	
1, 7		B:	54	


Позиция согласно ведомости отделки фасадов	RAL CLASSIC 9003	C:	0	
		M:	0	
		Y:	0	
		K:	0	
		R:	244	
		G:	248	
3, 11		B:	244	

Позиция согласно ведомости отделки фасадов	RAL CLASSIC 1013	C:	0	
		M:	5	
		Y:	20	
		K:	10	
		R:	233	
		G:	229	
2		B:	206	

Позиция согласно ведомости отделки фасадов	RAL CLASSIC 7035	C:	0	
		M:	5	
		Y:	20	
		K:	10	
		R:	233	
		G:	229	
4, 5, 8		B:	206	

Позиция согласно ведомости отделки фасадов	RAL CLASSIC 7033	C:	30	
		M:	10	
		Y:	30	
		K:	40	
		R:	129	
		G:	137	
2		B:	121	

Позиция согласно ведомости отделки фасадов	RAL CLASSIC 7031	C:	60	
		M:	30	
		Y:	30	
		K:	40	
		R:	93	
		G:	105	
7		B:	112	

Позиция согласно ведомости отделки фасадов	RAL CLASSIC 6037	C:	90	
		M:	0	
		Y:	100	
		K:	0	
		R:	0	
		G:	143	
9		B:	57	

СОГЛАСОВАНО  
1<sup>й</sup> заместитель начальника ДГА  
г. Перми - главный архитектор  
Д.Ю. Лапшин  
«05» 09 2023 г.

ПРИМЕЧАНИЕ: Цвета в стандарте RAL и цветовой палитре CMYK, RGB приведены с сайта <https://colorscheme.ru/> (каталог цветов RAL CLASSIC).

						О11-08-2023-КП			
						Колерный паспорт объекта капитального строительства по ул. Менжинского, 11 Орджоникидзеvского района г. Перми			
Изм.	Кол. уч.	Лист	№ док.	Подп.	Дата	Общественное здание торгового назначения	Стадия	Лист	Листов
							П	9	
						Эталоны колеров		ООО "ПАНГЕЯ"	