

ООО «РПК Реклама 59»

№ 059-22-01-26-2442 от 12.09.2023

**ПАСПОРТ ВНЕШНЕГО ОБЛИКА ОБЪЕКТОВ КАПИТАЛЬНОГО СТРОИТЕЛЬСТВА
(КОЛЕРНЫЙ ПАСПОРТ)**

АДРЕС ОБЪЕКТА: г.Пермь, административный район Свердловский район
ул. Героев Хасана, здание (строение) № 56

шифр: 3-08-2023-КП

ПЕРМЬ, 2023г.

Ведомость чертежей

ЛИСТ	НАИМЕНОВАНИЕ	ПРИМЕЧАНИЯ
1-2	Общие данные	
3	Существующее состояние фасадов	
4	Главный фасад	
5	Дворовой	
6-7	Боковые фасады	
8-10	Размещение средств размещения информации, рекламных конструкций	
11	Эталон колеров	

Пояснительная записка

Объект капитального строительства - Здание торгового центра «Евразия», расположенное по адресу: г. Пермь, Свердловский район, ул. Героев Хасана, 56.
 Год постройки и ввода в эксплуатацию: 2010 г;
 Этажность: 5 эт.;
 Проект: индивидуальный;
 Фасад: сэндвич-панели, витражное остекление;
 Кровля: плоская неэксплуатируемая.

Нахождение в зоне объектов культурного наследия: объект не расположен в зоне объектов культурного наследия;

Ранее согласованные колерные паспорта: № СЭД-059-22-01-26-3793 от 21.06.2019.

Настоящим колерным паспортом:

вносятся изменения в ранее согласованный колерный паспорт № СЭД-059-22-01-26-3793 от 21.06.2019, в части уточнения видов отделки фасадов, изменения типов средств размещения информации, рекламных конструкций (замена поз.5 в ведомости размещения объектов городской информации - панно (срок размещения рекламных конструкций истекает в декабре 2023) на вывески в виде объемных букв и/или логотипов, размещенных на металлических направляющих без подложки в цвет фасада. а также добавления вертикального места размещения информации на главном фасаде. Данные изменения не повлекут к нарушению архитектурного облика здания.










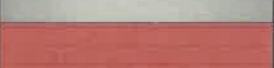

Цветовое решение и применяемые материалы обеспечивают комплексное решение всех элементов фасадов, единство архитектурного облика здания. Средства размещения информации, рекламные конструкции не нарушат архитектурный облик здания.

Раздел «Архитектурно-художественная подсветка» настоящим колерным паспортом не разрабатывается. Освещение фасада осуществляется за счет свечения окон и вывесок.

В соответствии с Градостроительным кодексом Российской Федерации, решением Пермской городской Думы от 15.12.2020 № 277 «Об утверждении Правил благоустройства территории города Перми» и постановлением администрации города Перми от 22.02.2017 № 130 «Об утверждении формы и Порядка согласования паспорта внешнего облика объекта капитального строительства (колерного паспорта)» колерные паспорта не являются разрешительной документацией на строительство, реконструкцию объекта капитального строительства; не являются правовым основанием на устройство пристроек, навесов, козырьков и других архитектурных элементов объекта капитального строительства;

Предметом согласования данного колерного паспорта являются: принятые цветовые решения элементов фасада, применяемые материалы существующего объекта недвижимости, а также определение возможных типов размещения средств размещения информации на нем. Средства размещения информации, рекламные конструкции, не соответствующие типу и местам их возможного размещения, предусмотренные данным колерным паспортом или Стандартным требованиям (Решение Пермской городской Думы № 277 от 15.12.2020), подлежат демонтажу.

Ведомость отделки фасадов

ПОЗ.	ЭЛЕМЕНТ ФАСАДА	ЭТАЛОН ЦВЕТА	ОБОЗНАЧ.	ВИД ОТДЕЛКИ	ПРИМ.
1	Цоколь (тип 1)		RAL classic 3016	Кирпич с покрытием атмосферостойкой краской	
2	Основное поле стен		RAL classic 9010/ 3031	Сэндвич-панели	
3	Козырьки (тип1)		RAL classic 9010/ 7040	Композитные панели	
4	Переплеты окон, дверей, витражей		Ral classic 9010	Металлопластиковые системы	
5	Дверные полотна		Ral classic 7040	Металлопластиковые системы	
6	Покрытие ступеней и входных площадок		-	Керамогранит с шероховатой поверхностью	
7	Защитный фартук цоколя, металлические элементы		-	Сталь с полимерным покрытием	
8	Витражное остекление		-	Зеркальное тонированное стекло	
9	Стойки входной группы, козырьки (тип 2), пожарные лестницы, ограждение (тип 1)		RAL classic 9010/ 7040	Металл с покрытием атмосферостойкой краской, эмалью	
10	Ограждение (тип 2)		-	Хромированная сталь	
11	Ворота секционные подъемные		RAL classic 3031	Сталь с полимерным покрытием	

210/ **СОГЛАСОВАНО**
 14 заместитель начальника ДГА
 Пермь - главный архитектор
 Д.Ю. Лапшин
 15.08.2023 г.
Карасева

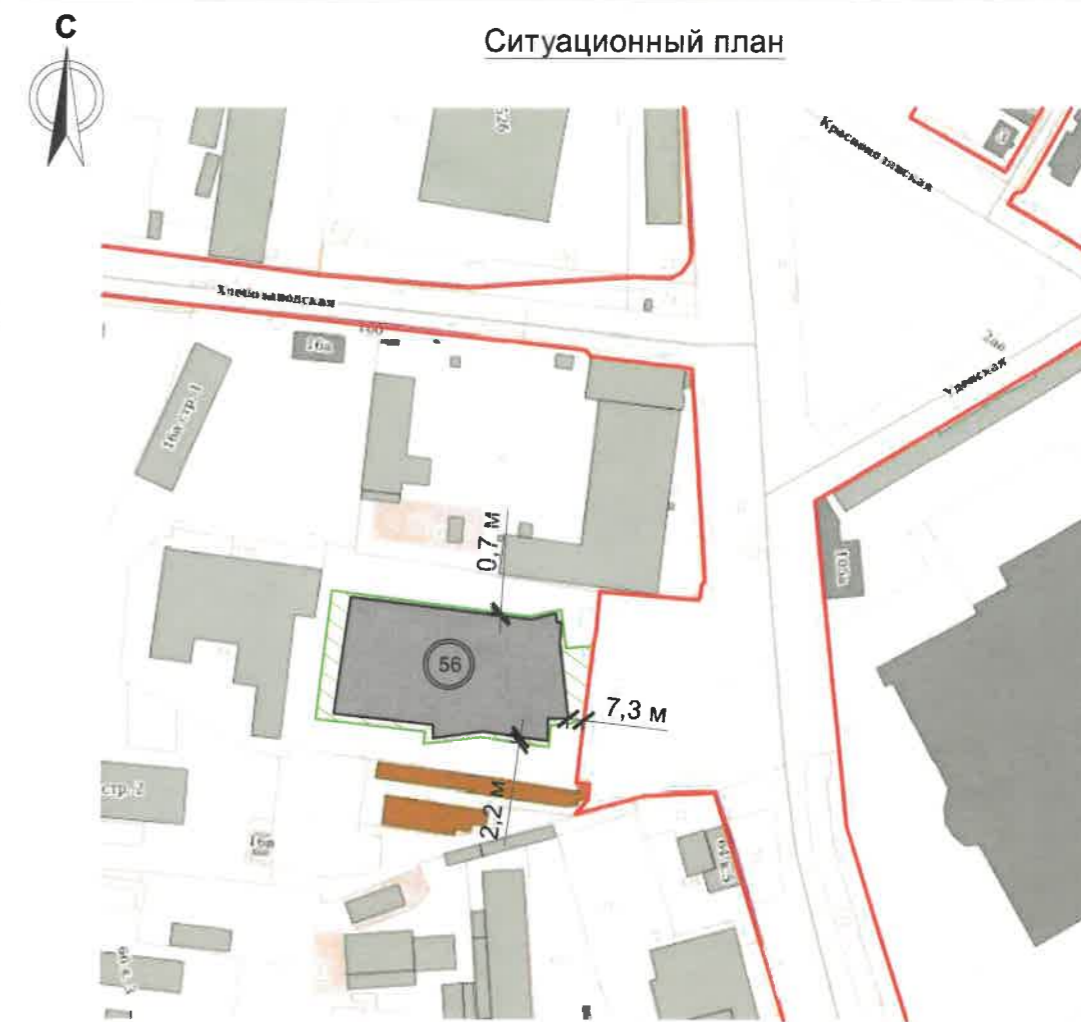
						03-08-2023-КП			
						Колерный паспорт объекта капитального строительства по ул. Героев Хасана, 56 Свердловского района г. Перми			
Изм.	Кол. уч.	Лист	№ док.	Подп.	Дата				
				<i>МЛР</i>	09.23				
Разраб.	Терентьева					Здание торгового центра «Евразия»	Стадия	Лист	Листов
							П	1	11
						Общие данные (начало)	ООО «РПК Реклама 59»		

Инструкция о порядке производства работ, связанных с окраской фасадов и всех наружных частей зданий, сооружений, строений, расположенных на территории города Перми

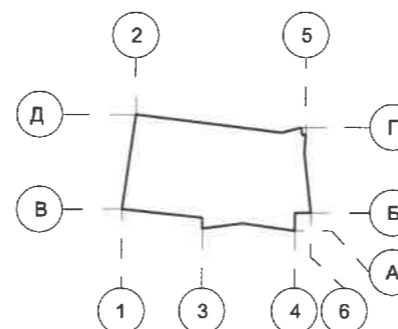
1. Окраска (отделка) фасадов и всех наружных частей зданий, сооружений, строений, расположенных на территории города Перми, может производиться лишь на основании паспорта внешнего облика объекта капитального строительства (колерного паспорта), согласованного с департаментом градостроительства и архитектуры администрации г. Перми (далее - ДГА).
2. До начала процесса окраски (отделки) здания или какого-либо сооружения должны быть произведены работы по капитальному ремонту всех без исключения его наружных частей, подлежащих окраске.
3. До начала ремонта зданий, имеющих газосветовую рекламу, сообщить рекламораспространителю о предстоящих работах на фасаде здания с целью сохранения вывесок либо их демонтажа.
4. Полуразрушенные и разрушенные архитектурные художественно-скульптурные элементы фасада: карнизы, фризы, колонны, пилястры, сандрики, кронштейны, обрамления проемов, различные лепные украшения, барельефы, мозаика, художественная роспись и т.п. подлежат обязательному восстановлению в своем первоначальном виде. Категорически запрещается производить окраску здания без предварительного восстановления указанных элементов декора фасада.
5. Металлические поверхности отдельных элементов фасада: чугунные решетки, ограждения балконов и лестниц, элементы входных групп, двери, кронштейны и прочие архитектурно-художественные элементы фасада перед окраской очищаются от грязи, ржавчины, старой краски и покрываются вновь атмосферостойкой краской для металлических поверхностей.
6. В соответствии с выданными образцами цвета (колерами) на окраску (отделку) здания организация, производящая ремонт здания, составляет пробные образцы цвета, которые наносятся на подготовленную для покраски поверхность стены в уровне 1-го этажа здания (не выше 1,5 метров от земли).
7. Проверку и согласование пробного образца цвета (выкрас колера) производит уполномоченный представитель ДГА. Без указанных проверки и согласования производить окраску (отделку) фасадов здания категорически запрещается.
8. Домоуправления, организации и учреждения, производящие окраску (отделку) и связанный с нею ремонт фасадов здания, несут ответственность за выполнение настоящей инструкции и могут быть привлечены к административной ответственности за ее нарушение в соответствии со статьей 6.8.2 «Нарушение требований к внешнему виду фасадов зданий, строений, сооружений» Закона Пермского края от 06.04.2015 № 460-ПК «Об административных правонарушениях в Пермском крае».
9. По всем вопросам, связанным с производством работ, необходимо обращаться в ДГА по адресу: г. Пермь, ул. Сибирская, 15, каб. 315, тел. 212-76-98.

Ведомость ссылочных и прилагаемых документов

ОБОЗНАЧЕНИЕ	НАИМЕНОВАНИЕ	ПРИМЕЧАНИЕ
	Ссылочные документы	
Решение Пермской городской Думы от 15.12.2020 №277	«Об утверждении Правил благоустройства территории города Перми»	
Постановление администрации города Перми от 22.02.2017 №130	«Об утверждении формы и Порядка согласования паспорта внешнего облика капитального (колерного паспорта)»	
	Ранее согласованные/ действующие колерные паспорта	
№ 059-22-40-26-2954 от 26.09.2018	Колерный паспорт здания: г. Пермь, Свердловский район, ул. Героев Хасана , 56 (шифр: 056-С-2018-ОФ)	согл. 28.09.2018
№ СЭД-059-22-01-26-3793 от 21.06.2019	Колерный паспорт здания: г. Пермь, Свердловский район, ул. Героев Хасана , 56 (шифр: 040-06-2019-ОФ)	согл. 24.05.2019



План координационных осей



Условные обозначения

- Здание торгового центра «Евразия» по адресу: г. Пермь, Свердловский район, ул. Героев Хасана, 56;
- Красные линии;
- Границы земельного участка с кадастровым номером 59:01:4410922:85;
- Земельный участок с кадастровым номером 59:01:4410922:85;
- Расстояние от здания до границ земельного участка, красных линий;

ПРИМЕЧАНИЕ: Границы земельного участка и его номер приведены с сайта <https://pkk.rosreestr.ru/>, красные линии приведены с сайта <https://isogd.gorodperm.ru/>, координационные оси расставлены условно.

						03-08-2023-КП			
						Колерный паспорт объекта капитального строительства по ул. Героев Хасана, 56 Свердловского района г. Перми			
Изм.	Кол. уч.	Лист	№ док.	Подп.	Дата	Здание торгового центра «Евразия»	Стадия	Лист	Листов
	Разраб.		Терентьева		09.23			П	2
						Общие данные (продолжение)	ООО «РПК Реклама 59»		

Главный фасад



Боковые фасады



Дворовой фасад

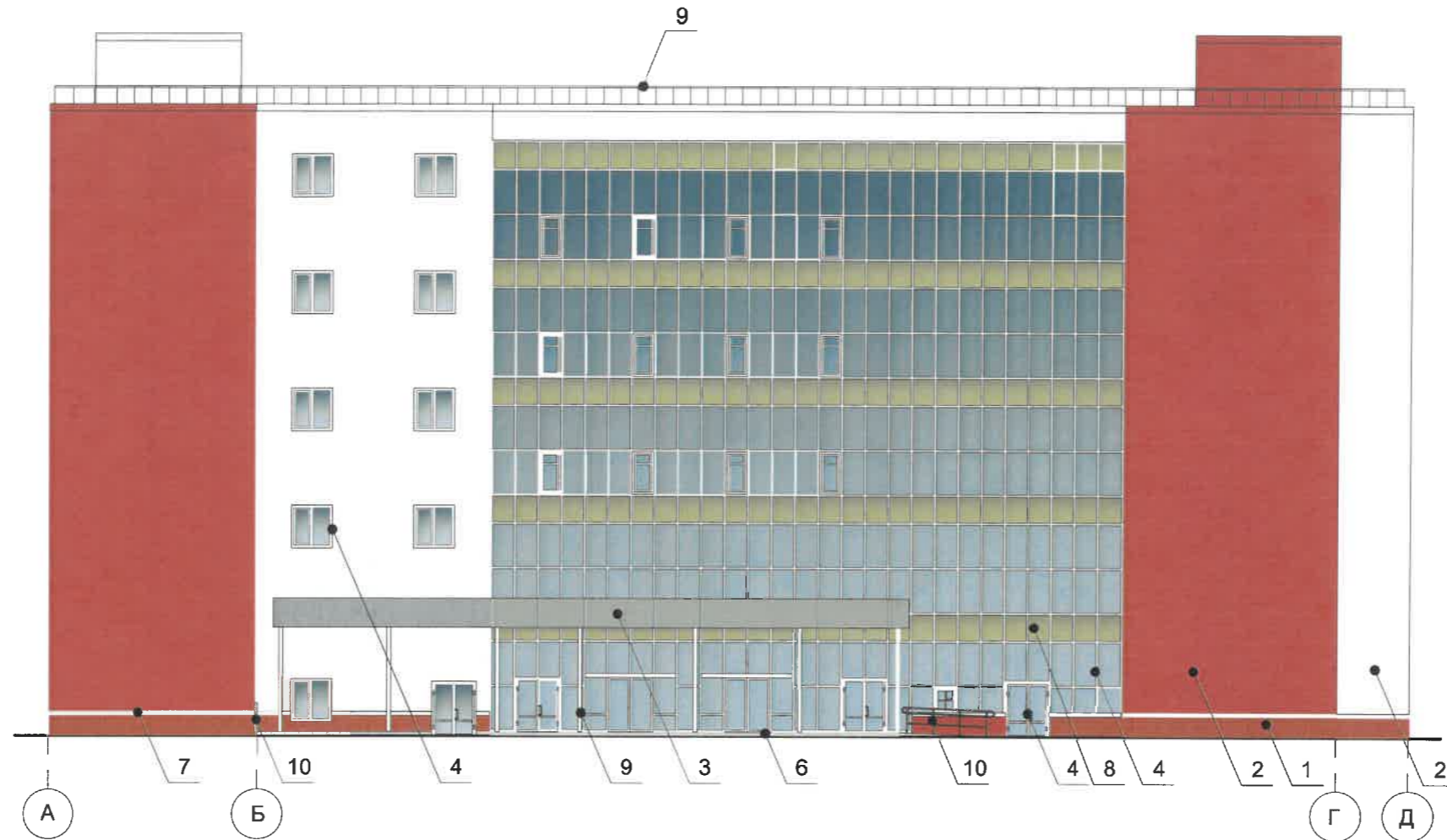


Фрагмент главного фасада
(ограждение кровли)



ПРИМЕЧАНИЕ: Фотофиксация фасадов сделана 05.09.2023 г.

						03-08-2023-КП			
						Колерный паспорт объекта капитального строительства по ул. Героев Хасана, 56 Свердловского района г. Перми			
Изм.	Кол. уч.	Лист	№ док.	Подп.	Дата	Здание торгового центра «Евразия»	Стадия	Лист	Листов
	Разраб.	Терентьева		<i>Терентьева</i>	09.23		П	3	
						Существующее состояние фасадов	ООО «РПК Реклама 59»		



Условия размещения входных групп:

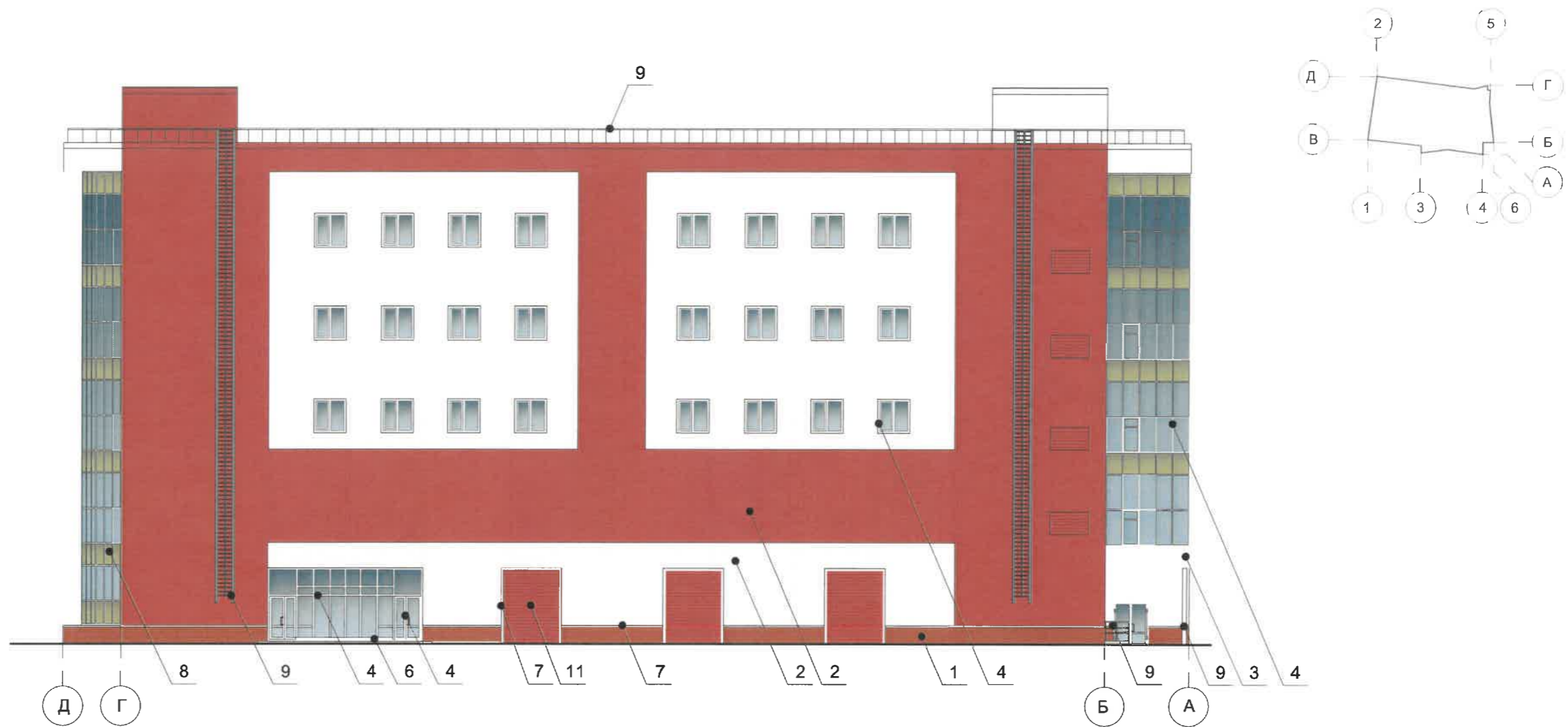
1. В случае, если наружные лестницы при дополнительно устроенных входах в общественные помещения здания выходят за границы предоставленного земельного участка и красные линии квартала, то устройство дополнительных или переустройство существующих входных групп требует получения разрешения в установленном порядке.
2. Требования к входным группам установлены пунктом 11.7 Правил благоустройства территории города Перми, утвержденных Решением Пермской городской Думы от 15.12.2020 № 277.
3. При размещении новой входной группы, изменении входной группы при проведении реконструкции, капитального ремонта здания, строения, сооружения требуется разработка проекта колерного паспорта.
4. Требования к входным группам, расположенным в границах территорий общего пользования, за исключением входных групп, расположенных в границах территорий достопримечательных мест:
 - архитектурные элементы входных групп (крыльца, входная площадка, ступени, лестницы, ограждения, парапеты, роллетные системы (рольставни), козырьки, приямки, пандусы или подъемные устройства для маломобильных групп населения) должны быть выполнены параллельно фасаду здания, строения, сооружения на расстоянии не более чем 1,5 м от фасада здания, строения, сооружения и при условии сохранения ширины пешеходной зоны (тротуара) не менее 2 м;
 - размер входной площадки - 1,5 м x 1,85 м;
 - входная группа (приямок) в подвальное или полуподвальное помещение должна быть выполнена параллельно фасаду здания, строения, сооружения с лестницей на расстоянии не более чем 1,5 м от фасада здания, строения, сооружения. По периметру входной группы (приямка) устраивается парапет высотой не более 0,5 м, над входной группой (приямком) устанавливается козырек с водоотводом;
 - на высоте более 0,72 м от уровня земли входная группа должна быть выполнена за счет внутреннего пространства здания, строения, сооружения.
5. Ступени и входная площадка входных групп должны иметь противоскользящее покрытие или полосы.
6. На одном из торцов входной площадки может быть предусмотрен пандус или подъемное устройство для маломобильных групп населения.
7. Наружная кнопка вызывного устройства должна быть размещена в начале заезда на пандус или при входе на подъемное устройство для маломобильных групп населения.

СОГЛАСОВАНО
 1-й заместитель начальника ДГА
 г. Перми - главный архитектор
 Д.Ю. Лапшин
 « 15 » 09 20 23 г.

Условные обозначения

- Выноска и номер позиции согласно Ведомости отделки фасадов на листе 1;
- Условная координационная ось.

						03-08-2023-КП			
						Колерный паспорт объекта капитального строительства по ул. Героев Хасана, 56 Свердловского района г. Перми			
Изм.	Кол. уч.	Лист	№ док.	Подп.	Дата	Здание торгового центра «Евразия»	Стадия	Лист	Листов
				<i>Терентьева</i>	09.23		П	4	
						Главный фасад	ООО «РПК Реклама 59»		



Условия размещения дополнительного оборудования:

1. Дополнительное оборудование - размещаемые на фасадах здания, строения, сооружения системы технического обеспечения эксплуатации зданий, строений, сооружений (наружные блоки систем кондиционирования и вентиляции, маскирующие ограждения (экраны, решетки), вентиляционные трубопроводы, антенны, видеокамеры наружного наблюдения, электрощиты, кабельные линии, иное подобное оборудование), защитные устройства (решетки, рольставни), почтовые ящики, часы, банкоматы, элементы архитектурно-художественной подсветки, флагштоки и иное оборудование.
2. Размещение дополнительного оборудования, дополнительных элементов и устройств на фасадах объектов капитального строительства рекомендуется при соблюдении следующих условий:
 - соответствие размещения дополнительного оборудования архитектурному решению фасадов, предусмотренному проектной документацией, в соответствии с которой осуществлено строительство (реконструкция) Объекта, с привязкой к единой (вертикальной, горизонтальной) системе осей фасадов;
 - единая горизонтальная ось - условная прямая линия. Определяется как половина расстояния между верхним и нижним архитектурным элементом (окна, наличники, карниз, фриз и другие), выделяющимся (западающим, выступающим) из плоскости стены;
 - единая вертикальная ось - условная прямая линия. Определяется как половина расстояния между границами одного архитектурного элемента (окна, двери, колонны) либо между двумя архитектурными элементами (окна, двери, колонны);
 - комплексное решение размещения оборудования - единое архитектурное и цветовое решение (в том числе размер, форма, материал);
 - размещение дополнительного оборудования на архитектурных деталях, элементах декора, поверхностях с ценной архитектурной отделкой, а также крепление, ведущее к повреждению архитектурных поверхностей, не допускаются.
3. При размещении внешних блоков кондиционирования на фасадах здания, они закрываются декоративными экранами в цвет фасада.

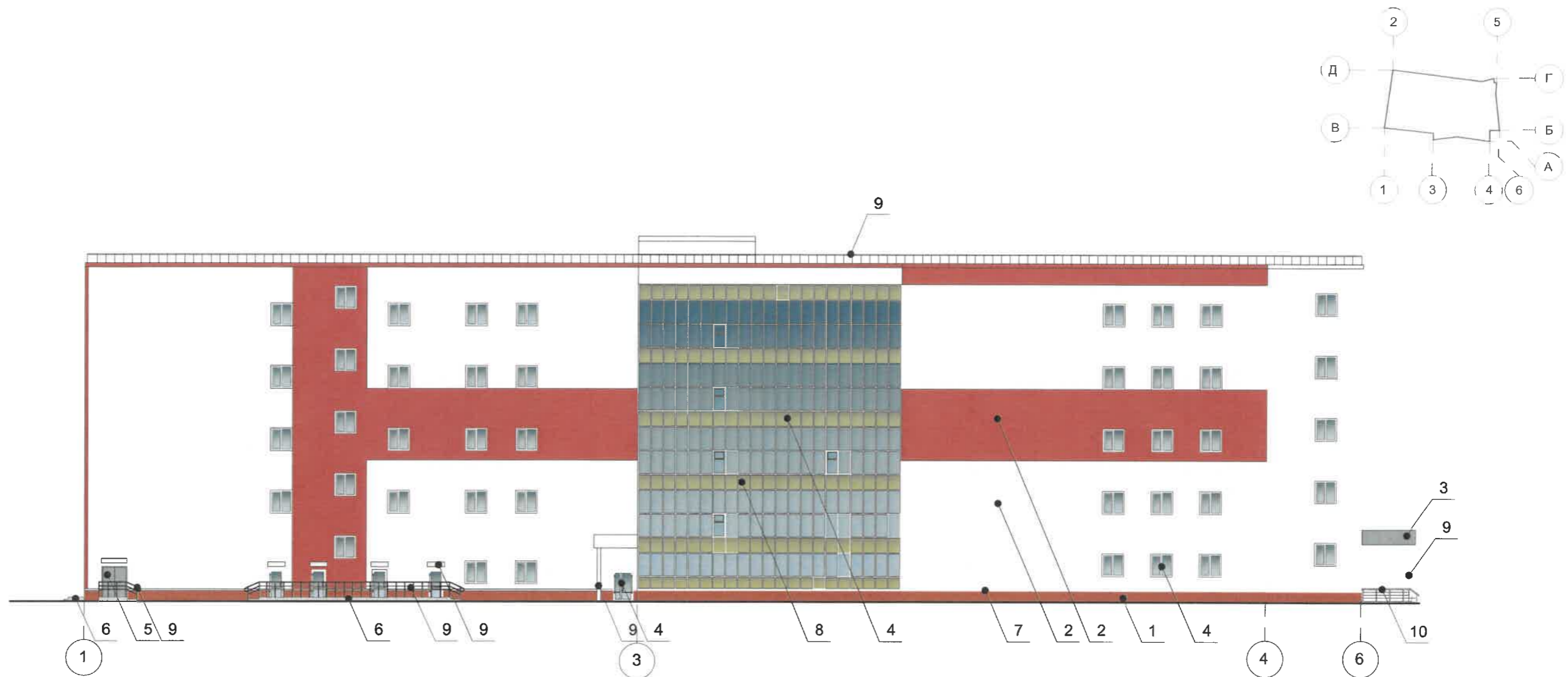
Условные обозначения

- 1 - Выноска и номер позиции согласно Ведомости отделки фасадов на листе 1;
- Условная координационная ось.

20/ СОГЛАСОВАНО
 1^й заместитель начальника ДГА
 г. Пермь - главный архитектор
 Д.Ю. Лалшин
 « 15 » 09 2023 г.
 Караев СА

ПРИМЕЧАНИЕ: Условия устройства, переустройства входных групп см. лист 4.

						03-08-2023-КП			
						Колерный паспорт объекта капитального строительства по ул. Героев Хасана, 56 Свердловского района г. Перми			
Изм.	Кол. уч.	Лист	№ док.	Подп.	Дата	Здание торгового центра «Евразия»	Стадия	Лист	Листов
Разраб.		Терентьева		<i>Терентьева</i>	09.23		П	5	
						Дворовой фасад	ООО «РПК Реклама 59»		



Условные обозначения

- Выноска и номер позиции согласно Ведомости отделки фасадов на листе 1;

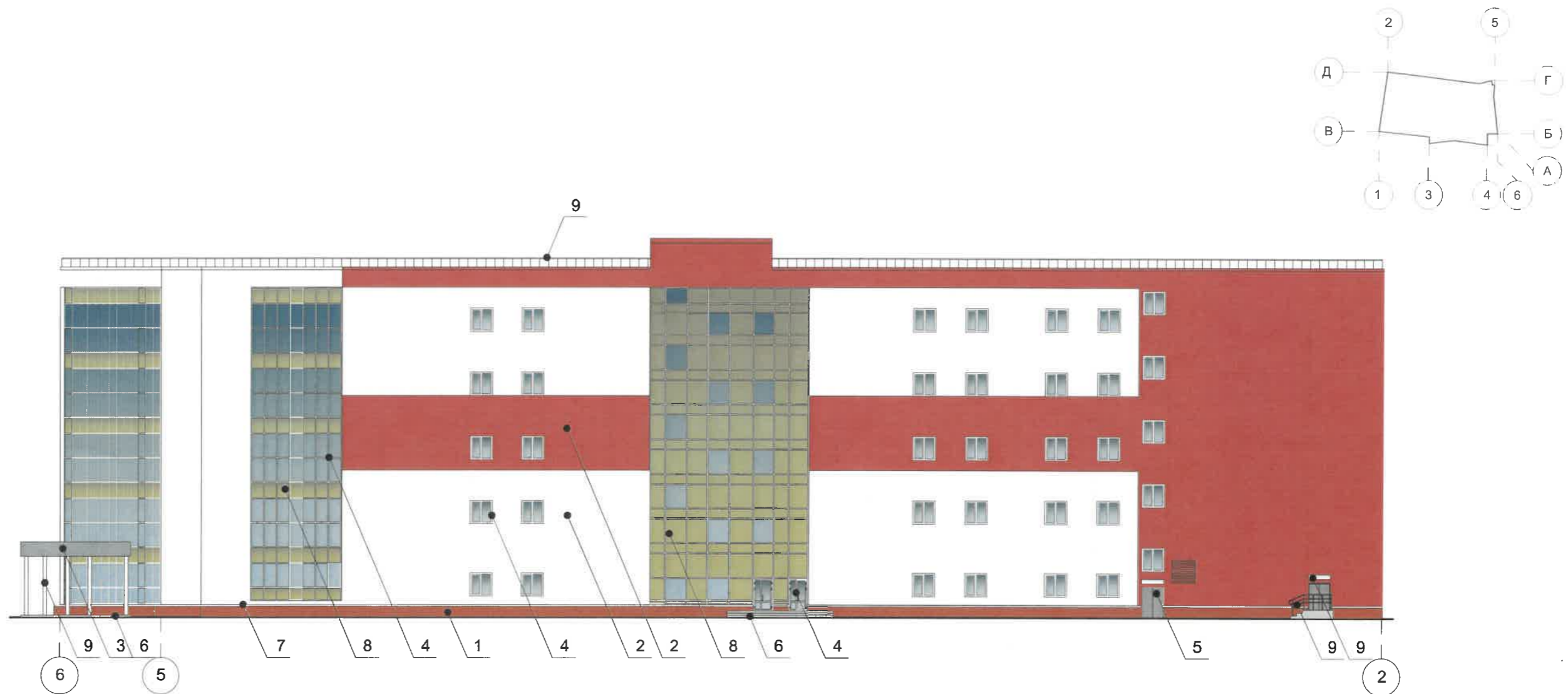
- Условная координационная ось.

ПРИМЕЧАНИЕ:

1. Условия устройства, переустройства входных групп см. лист 4;
2. Условия размещения дополнительного оборудования см. лист 5;

210/ **СОГЛАСОВАНО**
 1^й заместитель начальника ДГА
 г. Перми - главный архитектор
 Д.Ю. Лапшин
 « 10 » 09 20 23
Карасел СА

						03-08-2023-КП			
						Колерный паспорт объекта капитального строительства по ул. Героев Хасана, 56 Свердловского района г. Перми			
Изм.	Кол. уч.	Лист	№ док.	Подп.	Дата	Здание торгового центра «Евразия»	Стадия	Лист	Листов
Разраб.		Терентьева		<i>Терентьева</i>	09.23		П	6	
						Боковой фасад	ООО «РПК Реклама 59»		



Условные обозначения

1 - Выноска и номер позиции согласно Ведомости отделки фасадов на листе 1;

1 - Условная координационная ось.

ПРИМЕЧАНИЕ:

1. Условия устройства, переустройства входных групп см. лист 4;
2. Условия размещения дополнительного оборудования см. лист 5;

20/ **СОГЛАСОВАНО**
 1^й заместитель начальника ДГА
 г. Пермь - главный архитектор
 Д.Ю. Лапшин
 «10» 09 20 23
Карасьев С.А.

						03-08-2023-КП			
						Колерный паспорт объекта капитального строительства по ул. Героев Хасана, 56 Свердловского района г. Пермь			
Изм.	Кол. уч.	Лист	№ док.	Подп.	Дата	Здание торгового центра «Евразия»	Стадия	Лист	Листов
Разраб.		Терентьева		<i>Терентьева</i>	09.23		П	7	
						Боковой фасад	ООО «РПК Реклама 59»		

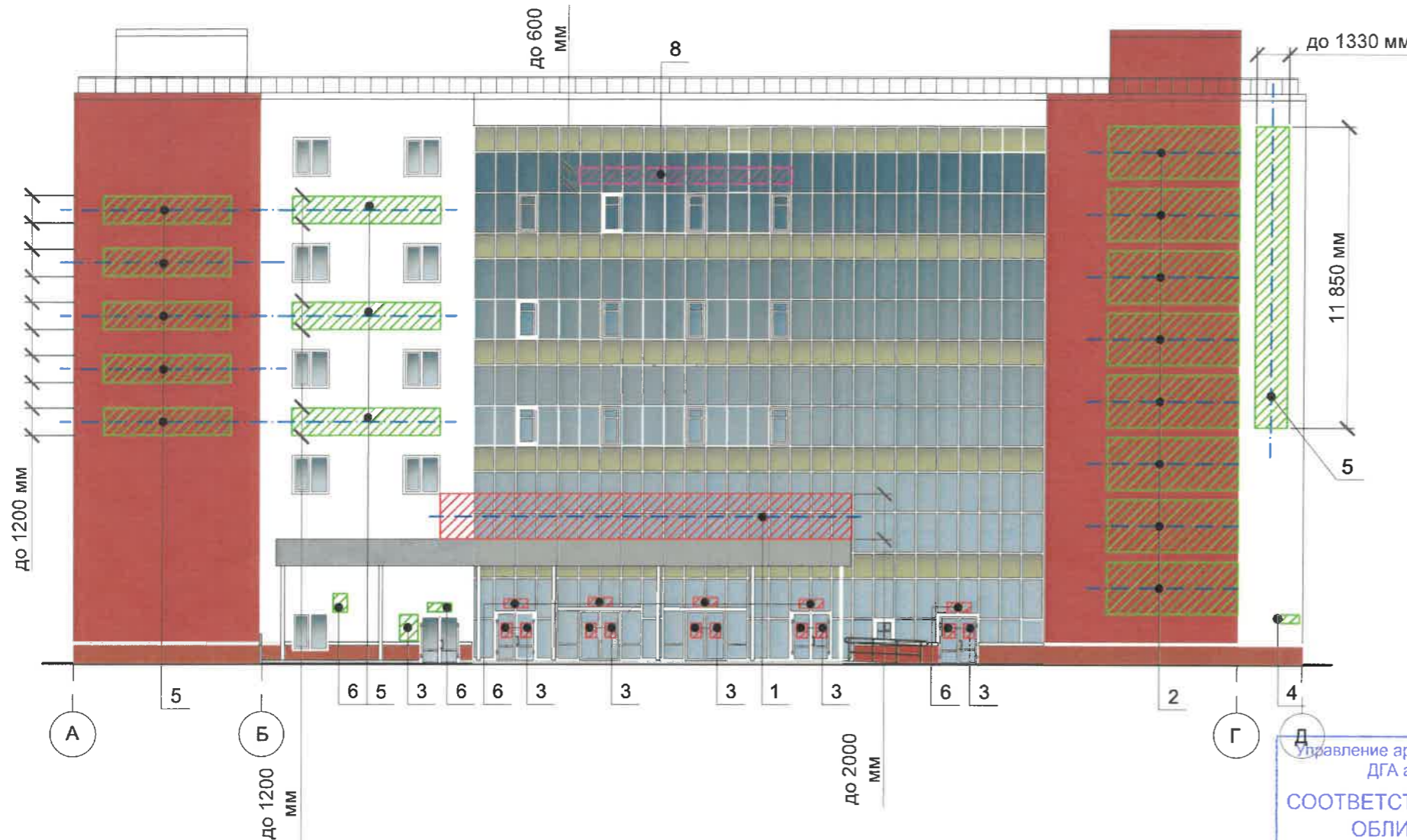


Схема компоновки объемных букв и/или логотипов, относительно оси и места размещения средств размещения информации

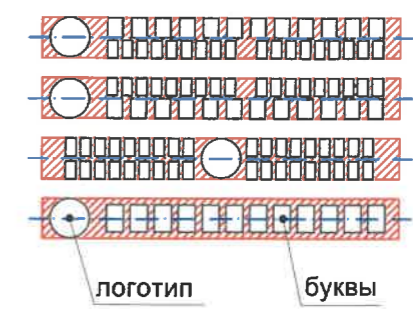
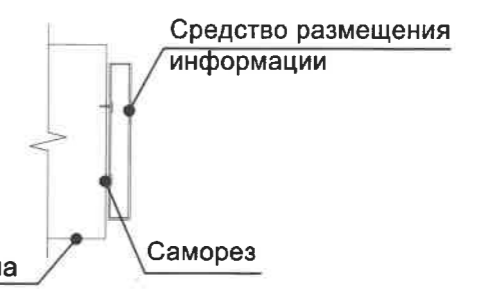


Схема крепления средств размещения информации к фасаду (поз. 5)



Управление архитектуры и городского дизайна
ДГА администрации г.Перми
СООТВЕТСТВУЕТ АРХИТЕКТУРНОМУ
ОБЛИКУ ГОРОДА ПЕРМИ
«15» 09/2023
Подпись
Условные обозначения

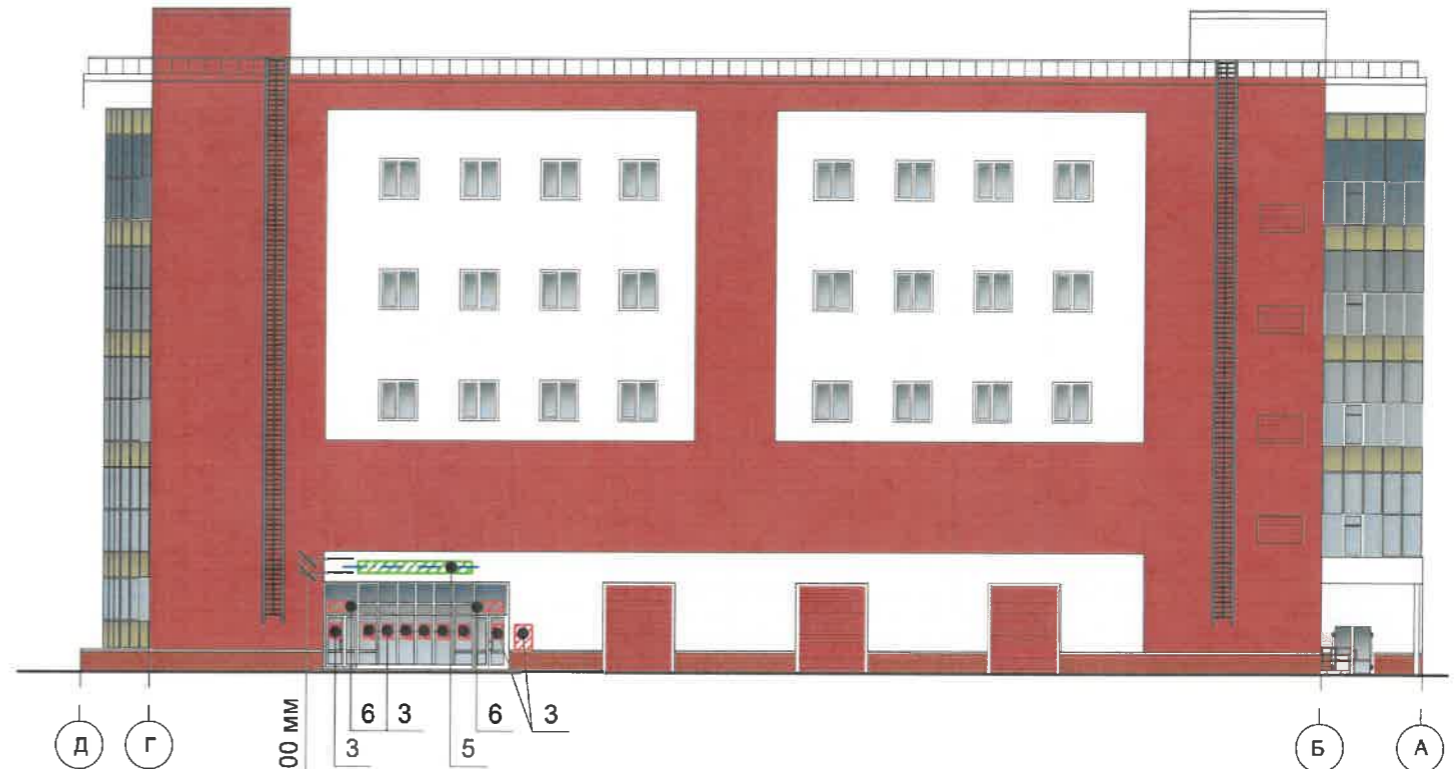
Условия размещения средств размещения информации, рекламных конструкций.

1. Место размещения информации располагаются относительно условной прямой линии - единой горизонтальной оси. Местоположение оси на фасаде определяется как половина расстояния между верхним и нижним архитектурным элементом (окна, наличники, карниз, фриз и др.), выделяющимся (западающим, выступающим) из плоскости стены.
2. Размещение вывесок и рекламных конструкций должно осуществляться в границах места допустимого размещения средств размещения информации, рекламных конструкций, установленных данным колерным паспортом объектом капитального строительства.
3. Размещение вывесок по отношению друг к другу, их конфигурация, наполненность информацией должны соответствовать Стандартным требованиям к вывескам, их размещению и эксплуатации (далее - Стандартные требования), утвержденным Решением Пермской городской Думы от 15.12.2020 №277.
4. В случае, если планируемые к размещению вывески не соответствуют типу и местам размещения средства размещения информации, рекламных конструкций колерного паспорта, потребуется внесение изменений в настоящий колерный паспорт.
5. Максимальный размер информационных табличек - 0,5 м x 0,7 м (пункт 2.13 Стандартных требований).
6. Узел крепления каждого типа объекта информации, рекламных конструкций разрабатывается отдельным рабочим проектом.
7. В случае возникновения спорных ситуаций с другими организациями в отношении мест размещения нестандартных вывесок, расположенных не в границах занимаемого помещения, регулирование конфликта и окончательное решение по размещению вывесок той или иной претендующей организации в соответствии с положениями Жилищного кодекса Российской Федерации должно приниматься на собрании собственников помещений в многоквартирном доме.
8. В случае размещения рекламной конструкции на фасаде здания, строения, сооружения, такая конструкция должна быть отображена в составе нового колерного паспорта, а её размещение должно осуществляться в соответствии с действующим порядком установки и эксплуатации рекламных конструкций на территории города Перми, утвержденным Решением Пермской городской Думы от 27.01.2009 № 11, с последующим получением разрешения на установку и эксплуатацию рекламной конструкции в установленном порядке.
9. В случае возникновения спорных ситуаций с другими организациями в отношении мест размещения вывесок, расположенных не в границах занимаемого помещения, регулирование конфликта и окончательное решение по размещению вывесок той или иной претендующей организации принимает владелец данного объекта.

- 1 - Выноска и номер позиции согласно Ведомости средств размещения информации, рекламных конструкций на листе 9;
- - - - - Ось размещения средств размещения информации, рекламных конструкций;
- Место допустимого размещения средств размещения информации, рекламных конструкций;
- Место допустимого размещения средств размещения информации, расположенных за витражем;
- до 500 мм - Высота допустимого места размещения средств размещения информации, рекламных конструкций.

						03-08-2023-КП			
						Колерный паспорт объекта капитального строительства по ул. Героев Хасана, 56 Свердловского района г. Перми			
Изм.	Кол. уч.	Лист	№ док.	Подп.	Дата	Здание торгового центра «Евразия»	Стадия	Лист	Листов
	Разраб.	Терентьева			09.23		П	8	
						Размещение средств размещения информации, рекламных конструкций (начало)	ООО «РПК Реклама 59»		

Пример группировки модульных табличек-режимников (поз.3)



Ведомость средств размещения информации, рекламных конструкций

ПОЗ.	Тип объекта, материал, способы крепления	Цвет (с указанием RAL)	Наличие подсветки
1	Объемные буквы и/или логотипы, размещенные на металлических направляющих без подложки на козырьке. Оргстекло, металл, пластик.	Фирменные цвета	Внутренняя или контурная подсветка
2	Вывеска -световой короб (6055x2140 мм ДхВ). Металл, пластик, пленки, оргстекло.	Фон белый, Информация фирменные цвета, 50% от фона	Внутренняя подсветка
3	Информационная табличка (режимник) одиночная и модульная. Металл, пластик, оргстекло, пленки.	Фирменные цвета (для одиночных), текст 50% от фона (единый фон-белый)	Возможна внутренняя подсветка
4	Указатель с наименованием улицы и номером дома (здания) (пункт 11.4.2. решения Пермской городской Думы от 15.12.2020 № 277). Металл, пластик, оргстекло.	Синий фон (R-(0), G-(20), B-(120)), белый	Возможна внутренняя подсветка
5	Объемные буквы и/или логотипы, размещенные на металлических направляющих без подложки в цвет фасада. Оргстекло, металл, пластик.	Фирменные цвета	Внутренняя или контурная подсветка
6	Навигация, выклейка текстом на остеклении. Металл, пластик, пленки.	RAL 3031	Возможна внутренняя подсветка
7	Информация - не сплошная пленочная аппликация в виде текста или контурного изображения на стекле. Площадь выклейки - не более 30% от площади одного поля остекления. Самоклеющиеся пленки по стеклу или вывеска - панно (постер или световой короб), размещенное в оконном проеме за стеклом. Площадь панно - не более 50% от площади одного поля остекления, отступ от остекления не менее чем на 0,15 м. Металл, пластик, пленки.	Фирменные цвета	Возможна подсветка
8	Объемные буквы и/или логотипы, размещенные за витражем на расстоянии 500 мм от него. Оргстекло, металл, пластик.	Фирменные цвета	Возможна внутренняя подсветка

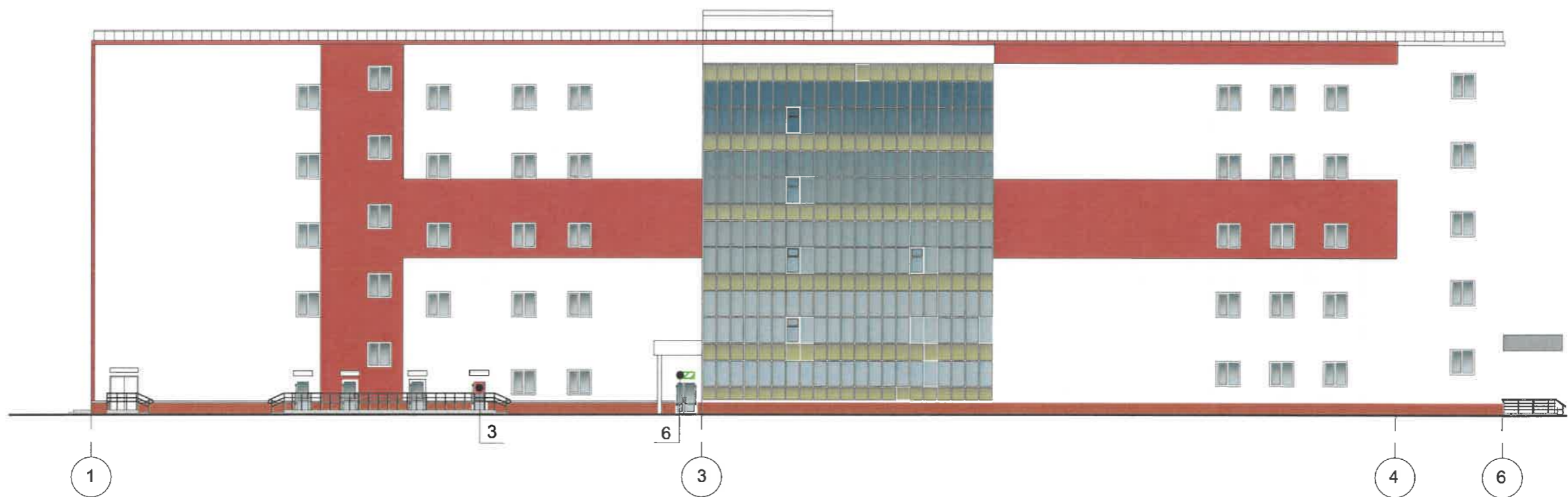
Управление архитектуры и городского дизайна
ДГА администрации г.Перми
СООТВЕТСТВУЕТ АРХИТЕКТУРНОМУ
ОБЛИКУ ГОРОДА ПЕРМИ
15.09.2023
Подпись

Условные обозначения





- 1 - Выноска и номер позиции согласно Ведомости средств размещения информации, рекламных конструкций;
- - Ось размещения средств размещения информации, рекламных конструкций;
- ▨ - Место допустимого размещения средств размещения информации, рекламных конструкций;
- до 500 мм - Высота допустимого места размещения средств размещения информации, рекламных конструкций.

ПРИМЕЧАНИЕ: Условия размещения средств размещения информации, рекламных конструкций см. лист 8.

						03-08-2023-КП			
						Колерный паспорт объекта капитального строительства по ул. Героев Хасана, 56 Свердловского района г. Перми			
Изм.	Кол. уч.	Лист	№ док.	Подп.	Дата	Здание торгового центра «Евразия»	Стадия	Лист	Листов
Разраб.		Терентьева			09.23		П	9	
						Размещение средств размещения информации, рекламных конструкций (продолжение)	ООО «РПК Реклама 59»		




Условные обозначения


-  - Выноска и номер позиции согласно Ведомости средств размещения информации, рекламных конструкций на листе 8;
-  - Ось размещения средств размещения информации, рекламных конструкций;
-  - Место допустимого размещения средств размещения информации, рекламных конструкций;
-  - Высота допустимого места размещения средств размещения информации, рекламных конструкций.


Управление архитектуры и городского дизайна
ДГА администрации г.Перми
СООТВЕТСТВУЕТ АРХИТЕКТУРНОМУ
ОБЛИКУ ГОРОДА ПЕРМИ
«15» 09 2023
Подпись: *Карасева*


ПРИМЕЧАНИЕ: Условия размещения средств размещения информации, рекламных конструкций см. лист 8.

						03-08-2023-КП			
						Колерный паспорт объекта капитального строительства по ул. Героев Хасана, 56 Свердловского района г. Перми			
Изм.	Кол. уч.	Лист	№ док.	Подп.	Дата	Здание торгового центра «Евразия»	Стадия	Лист	Листов
Разраб.		Терентьева		<i>Тер</i>	09.23		П	10	
						Размещение средств размещения информации, рекламных конструкций (окончание)	ООО «РПК Реклама 59»		

Позиция согласно ведомости отделки фасадов	RAL CLASSIC 3016	C:	0	
		M:	90	
		Y:	90	
		K:	20	
		R:	172	
		G:	64	
1		B:	52	

Позиция согласно ведомости отделки фасадов	RAL CLASSIC 9010	C:	0	
		M:	0	
		Y:	5	
		K:	0	
		R:	247	
		G:	249	
2, 3, 4, 7, 9		B:	239	

Позиция согласно ведомости отделки фасадов	RAL CLASSIC 3031	C:	20	
		M:	100	
		Y:	90	
		K:	20	
		R:	172	
		G:	50	
2, 11		B:	59	

Позиция согласно ведомости отделки фасадов	RAL CLASSIC 7040	C:	20	
		M:	5	
		Y:	10	
		K:	40	
		R:	157	
		G:	163	
3, 5, 9		B:	166	

201/ **СОГЛАСОВАНО**
1^й заместитель начальника ДГА
г. Перми - главный архитектор
Д.Ю. Лапшин
«15» 09 2023г.
Лапшин Д.Ю.

ПРИМЕЧАНИЕ: Цвета в стандарте RAL и цветовой палитре CMYK, RGB приведены с сайта <https://colorscheme.ru/> (каталог цветов RAL CLASSIC).

						03-08-2023-КП			
						Колерный паспорт объекта капитального строительства по ул. Героев Хасана, 56 Свердловского района г. Перми			
Изм.	Кол. уч.	Лист	№ док.	Подп.	Дата	Здание торгового центра «Евразия»	Стадия	Лист	Листов
Разраб.		Терентьева		<i>Терентьева</i>	09.23		П	11	
						Эталон колеров	ООО «РПК Реклама 59»		