



Индивидуальный предприниматель
ИП Волик Максим Дмитриевич

№09-22-01-26-2348 от 31.08.2023

Номер и дата входящего заявления о согласовании колерного паспорта

Заказчик - АО "ПРОДТОРГ"

ПАСПОРТ ВНЕШНЕГО ОБЛИКА ОБЪЕКТА КАПИТАЛЬНОГО СТРОИТЕЛЬСТВА (КОЛЕРНЫЙ ПАСПОРТ)

АДРЕС ОБЪЕКТА: город Пермь, административный район Кировский,
ул. Кировоградская, здание (строение) № 12/2.

шифр ВИП-2023-008-КПФ

ПЕРМЬ, 2023 г.

Ведомость чертежей

ЛИСТ	НАИМЕНОВАНИЕ	ПРИМЕЧАНИЯ
1-2	Общие данные	
3	Существующее состояние фасадов (фотофиксация)	
4	Главный фасад	
5	Дворовой фасад	
6	Боковой фасад	
7	Боковой фасад	
8-10	Размещение средств размещения информации, рекламных конструкций	
11	Эталоны колеров	

Ведомость отделки фасадов

ПОЗ.	ЭЛЕМЕНТ ФАСАДА	ЭТАЛОН КОЛЕРА	ОБОЗНАЧЕНИЕ	ВИД ОТДЕЛКИ	ПРИМЕЧАНИЕ
1	Цоколь		-	Декоративный камень	
2	Основное поле стен (тип 1)		RAL 070 80 10	Бетонная плитка	
3	Основное поле стен (тип 2)		RAL 9003	Фасадные панели	
4	Основное поле стен (тип 3), входная группа подъезда		RAL 9003	Штукатурка. Покраска.	
5	Переплеты окон, витражей, балконов и лоджий		RAL 9003	Металлопластик	
6	Фриз, фриз входной группы подъезда		RAL 6000	Фасадные панели	
7	Фриз козырька		RAL 1018	Фасадные панели	
8	Дверные блоки (тип 1)		RAL 7047	Металл с покрытием атмосферостойкой краской	
9	Дверные блоки (тип 2)		RAL 9003 RAL 1018	Металлопластик	
10	Отливы		RAL 9003 RAL 7047	Стальные, оцинкованные с полимерным покрытием	
11	Вентиляционные решетки		RAL 7047	Металл с покрытием атмосферостойкой краской	
12	Ограждение балконов, лоджий		RAL 7047	Фасадные панели	
13	Металлические элементы ограждений лестниц, балконов		RAL 7031 RAL 5010 RAL 9003	Металл с покрытием атмосферостойкой краской	
14	Бетонные элементы, ступени, площадки		RAL 7038	Бетон	
15	Стойки козырька		RAL 9003	Металл с покрытием атмосферостойкой краской	
16	Ограждение 1-го яруса		RAL 9003	Штукатурка. Покраска.	
17	Крыльцо, пандус		RAL 9003	Фасадные панели	

Пояснительная записка

Объект капитального строительства - многоквартирный жилой дом со встроенно-пристроенными помещениями общественного назначения, расположенный по адресу: г.Пермь, Кировский район, ул.Кировоградская, д.12/2.

Год постройки и ввода в эксплуатацию: 1986.

Ранее согласованные колерные паспорта: не разрабатывались.

Нахождение в границах зон объектов культурного наследия: рассматриваемый объект не располагается в границах зон объектов культурного наследия.

Этажность: 10.

В плане здание сложной конфигурации.

Тип здания: смешанного типа.

Кровля: плоская.

Настоящим колерным паспортом: определяются виды отделки и цветовое решение фасадов, определяются виды и места размещения средств размещения информации, рекламных конструкций, в том числе устройство новой входной группы и размещение вывески магазина "Чижик".

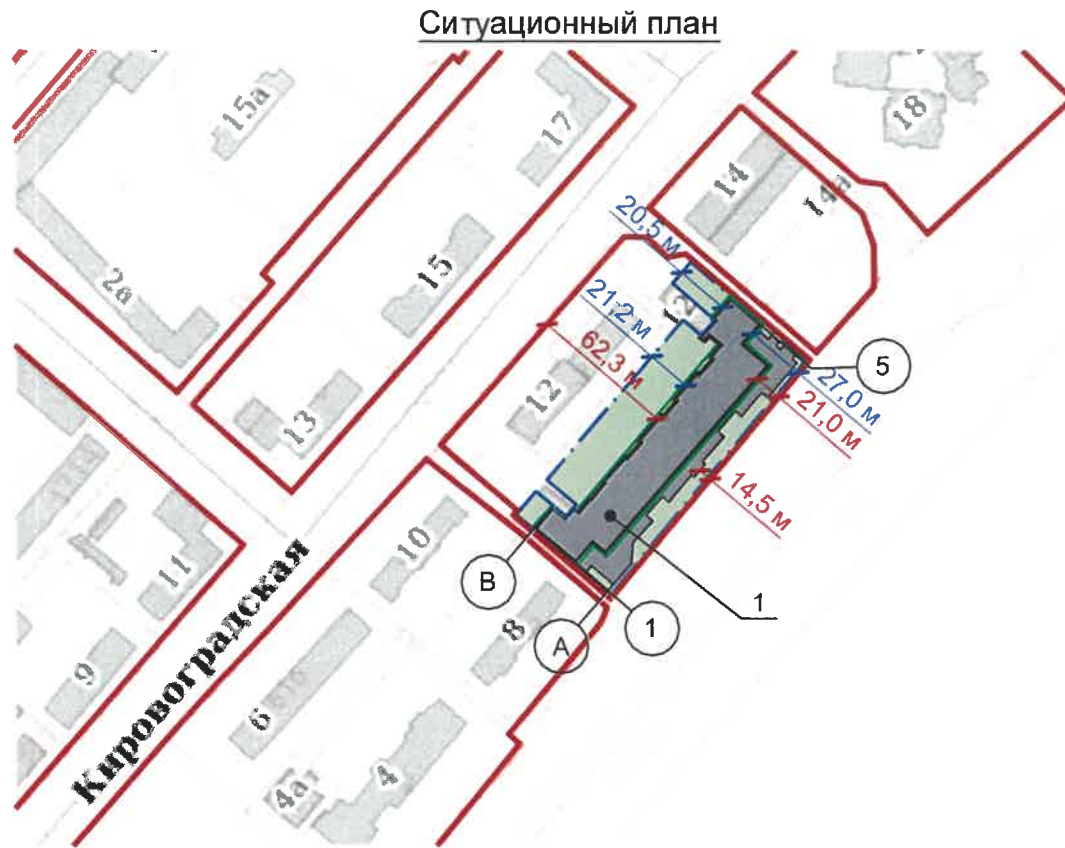
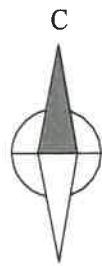
Цветовое решение и применяемые материалы обеспечивают комплексное решение всех элементов фасадов, единство архитектурного облика здания. Средства размещения информации, рекламные конструкции не нарушают архитектурный облик здания.

В соответствии с Градостроительным кодексом Российской Федерации, решением Пермской городской Думы от 15.12.2020 № 277 «Об утверждении Правил благоустройства территории города Перми» и постановлением администрации города Перми от 22.02.2017 № 130 «Об утверждении формы и Порядка согласования паспорта внешнего облика объекта капитального строительства (колерного паспорта)» колерные паспорта либо их изменения не являются разрешительной документацией на строительство, реконструкцию объекта капитального строительства; не являются правовым основанием на устройство пристроек, навесов, козырьков и других архитектурных элементов объекта капитального строительства.

Предметом согласования данного колерного паспорта являются: принятые цветовые решения элементов фасада, применяемые материалы существующего объекта недвижимости, а также определение возможных типов размещения средств размещения информации на нем. Средства размещения информации, рекламные конструкции, не соответствующие типу и местам их возможного размещения, предусмотренные данным колерным паспортом или Стандартным требованиям (Решение Пермской городской Думы № 277 от 15.12.2020), подлежат демонтажу.

40/1
СОГЛАСОВАНО
1а заместитель начальника ДГА
г.Перми - главный архитектор
Д.Ю. Лапшин
«15» 09 2023г.
Кафеев С.А.

Изм.	Кол.уч	Лист	№ док.	Подп.	Дата	ВИП-2023-008-КПФ			
						Колерный паспорт объекта капитального строительства по ул.Кировоградской, д.12/2, Кировского района, города Перми.			
						Многоквартирный жилой дом со встроенно-пристроенными помещениями общественного назначения	Стадия	Лист	Листов
						Разраб. Волик	П	1	11
						Общие данные (начало)	ИП Волик М.Д. ОГРНИП 312590727100061		



Условные обозначения

- 1 - многоквартирный жилой дом со встроенно-пристроенными помещениями общественного назначения, расположенный по адресу: г.Пермь, Кировский район, ул.Кировоградская, д.12/2
- - Фасады с местами размещения средств размещения информации, рекламных конструкций.
- - - - Границы земельного участка, предоставленного для размещения здания: 59:01:1717038:5
- - Красные линии
- Земельный участок, кадастровый номер участка 59:01:1717038:5

ПРИМЕЧАНИЕ: Границы земельного участка и его номер приведены с сайта <https://pkk.rosreestr.ru/>
Красные линии приведены с сайта <https://isogd.gorodperm.ru/>

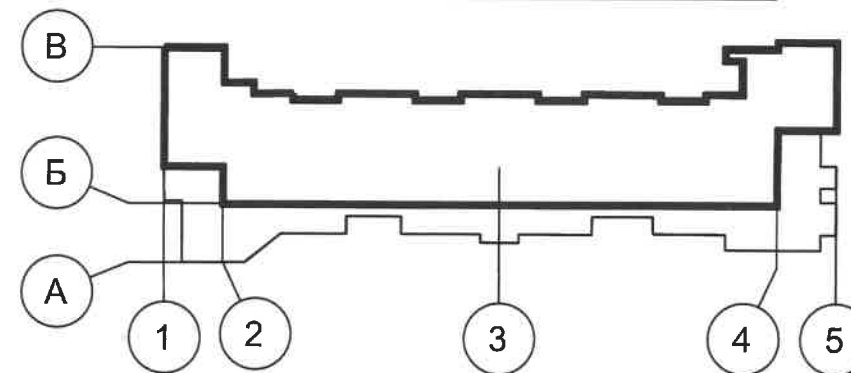
Ведомость ссылочных и прилагаемых документов

Обозначение	Наименование	Примечание
Ссылочные документы		
Решение Пермской городской Думы от 15.12.2020 №277	Об утверждении Правил благоустройства территории города Перми	
Постановление администрации г. Перми от 22.02.2017 №130	Об утверждении формы и Порядка согласования паспорта внешнего облика объекта капитального строительства (колерного паспорта)	
Проектная документация ООО "ПРОЕКТСТРОЙСЕРВИС"	Перепланировка и переустройство нежилого помещения, расположенного по адресу ул.Кировоградская, 12/2 в г.Перми. Шифр 223-07-10-ОПЗ	
Распоряжение Главы администрации Кировского района администрации города Перми от 08.08.2023 № 059-23-01-02-162	О согласовании перепланировки и переустройства нежилого помещения по ул.Кировоградская, д.12/2	

ИНСТРУКЦИЯ
о порядке производства работ, связанных с окраской фасадов и всех наружных частей зданий, сооружений, строений, расположенных на территории города Перми.

1. Окраска (отделка) фасадов и всех наружных частей зданий, сооружений, строений, расположенных на территории города Перми, может производиться лишь на основании паспорта внешнего облика объекта капитального строительства (колерного паспорта), согласованного с департаментом градостроительства и архитектуры администрации г. Перми (далее - ДГА).
2. До начала процесса окраски (отделки) здания или какого-либо сооружения должны быть произведены работы по капитальному ремонту всех без исключения его наружных частей, подлежащих окраске.
3. До начала ремонта зданий, имеющих газосветовую рекламу, сообщить рекламораспространителю о предстоящих работах на фасаде здания с целью сохранения вывесок либо их демонтажа.
4. Полуразрушенные и разрушенные архитектурные художественно-скульптурные элементы фасада: карнизы, фризы, колонны, пилястры, сандрики, кронштейны, обрамления проемов, различные лепные украшения, барельефы, мозаика, художественная роспись и т.п. подлежат обязательному восстановлению в своем первоначальном виде. Категорически запрещается производить окраску здания без предварительного восстановления указанных элементов декора фасада.
5. Металлические поверхности отдельных элементов фасада: чугунные решетки, ограждения балконов и лестниц, элементы входных групп, двери, кронштейны и прочие архитектурно-художественные элементы фасада перед окраской очищаются от грязи, ржавчины, старой краски и покрываются вновь атмосферостойкой краской для металлических поверхностей.
6. В соответствии с выданными образцами цвета (колерами) на окраску (отделку) здания организация, производящая ремонт здания, составляет пробные образцы цвета, которые наносятся на подготовленную для покраски поверхность стены в уровне 1-го этажа здания (не выше 1,5 метров от земли).
7. Проверку и согласование пробного образца цвета (выкрас колера) производит уполномоченный представитель ДГА. Без указанных проверки и согласования производить окраску (отделку) фасадов здания категорически запрещается.
8. Домууправления, организации и учреждения, производящие окраску (отделку) и связанный с нею ремонт фасадов здания, несут ответственность за выполнение настоящей инструкции и могут быть привлечены к административной ответственности за ее нарушение в соответствии со статьей 6.8.2 «Нарушение требований к внешнему виду фасадов зданий, строений, сооружений» Закона Пермского края от 06.04.2015 № 460-ПК «Об административных правонарушениях в Пермском крае».
9. По всем вопросам, связанным с производством работ, необходимо обращаться в ДГА по адресу: г. Пермь, ул. Сибирская, 15, каб. 315, тел. 212-76-98.

План условных координационных осей



						ВИП-2023-008-КПФ			
						Колерный паспорт объекта капитального строительства по ул.Кировоградской, д.12/2, Кировского района, города Перми.			
Изм.	Кол.уч	Лист	№ док.	Подп.	Дата	Многоквартирный жилой дом со встроенно-пристроенными помещениями общественного назначения	Стадия	Лист	Листов
								П	2
Общие данные (продолжение)							ИП Волик М.Д. ОГРНИП 31259072710061		

Главный фасад



Главный фасад



Боковой фасад



Дворовой фасад



Боковой фасад



Боковой фасад



Фотофиксация выполнена: август 2023 года.

						ВИП-2023-008-КПФ			
						Колерный паспорт объекта капитального строительства по ул.Кировградской, д.12/2, Кировского района, города Перми.			
Изм.	Кол.уч	Лист	№ док.	Подп.	Дата	Многоквартирный жилой дом со встроенно-пристроенными помещениями общественного назначения	Стадия	Лист	Листов
Разраб.	Волик				08.23		П	3	
						Существующее состояние фасадов (фотофиксация)		ИП Волик М.Д. ОГРНИП 312590727100061	

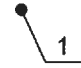




ПРИМЕЧАНИЕ:

1. В случае, если наружные лестницы при дополнительно устроенных входах в общественные помещения здания выходят за границы предоставленного земельного участка и красные линии квартала, то устройство дополнительных или переустройство существующих входных групп требует получения разрешения в установленном порядке.
2. Требования к входным группам установлены пунктом 11.7 Правил благоустройства территории города Перми, утвержденных Решением Пермской городской Думы от 15.12.2020 № 277.
3. При размещении новой входной группы, изменении входной группы при проведении реконструкции, капитального ремонта здания, строения, сооружения требуется разработка проекта колерного паспорта.
4. Размещение входных групп, расположенных в границах территорий достопримечательных мест на территории города Перми, должно соответствовать требованиям, установленным органом охраны объектов культурного наследия.
5. Требования к входным группам, расположенным в границах территорий общего пользования, за исключением входных групп, расположенных в границах территорий достопримечательных мест:
 - архитектурные элементы входных групп (крыльца, входная площадка, ступени, лестницы, ограждения, парапеты, роллетные системы (рольставни), козырьки, приямки, пандусы или подъемные устройства для маломобильных групп населения) должны быть выполнены параллельно фасаду здания, строения, сооружения на расстоянии не более чем 1,5 м от фасада здания, строения, сооружения и при условии сохранения ширины пешеходной зоны (тротуара) не менее 2 м;
 - размер входной площадки - 1,5 м x 1,85 м;
 - входная группа (приямок) в подвальное или полуподвальное помещение должна быть выполнена параллельно фасаду здания, строения, сооружения с лестницей на расстоянии не более чем 1,5 м от фасада здания, строения, сооружения. По периметру входной группы (приямка) устраивается парапет высотой не более 0,5 м, над входной группой (приямком) устанавливается козырек с водоотводом;
 - на высоте более 0,72 м от уровня земли входная группа должна быть выполнена за счет внутреннего пространства здания, строения, сооружения.
6. Ступени и входная площадка входных групп должны иметь противоскользящее покрытие или полосы.
7. На одном из торцов входной площадки может быть предусмотрен пандус или подъемное устройство для маломобильных групп населения.
8. Наружная кнопка вызывного устройства должна быть размещена в начале заезда на пандус или при входе на подъемное устройство для маломобильных групп населения.
9. Глухие экраны ограждений балконов, лоджий (из профилированного металлического листа, алюминиевых композитных панелей и т.д.) по высоте должны быть не более первоначальной исторической высоты ограждения балкона (лоджии). Нормативную высоту ограждения (1,2 метра) следует обеспечивать за счет внутреннего пространства балкона (лоджии).


СОГЛАСОВАНО
 1й заместитель начальника ДГА
 Перми - главный архитектор
 Д.Ю. Лапшин
 «15» 09 2023 г.
Кафеев С.А.

Условные обозначения:

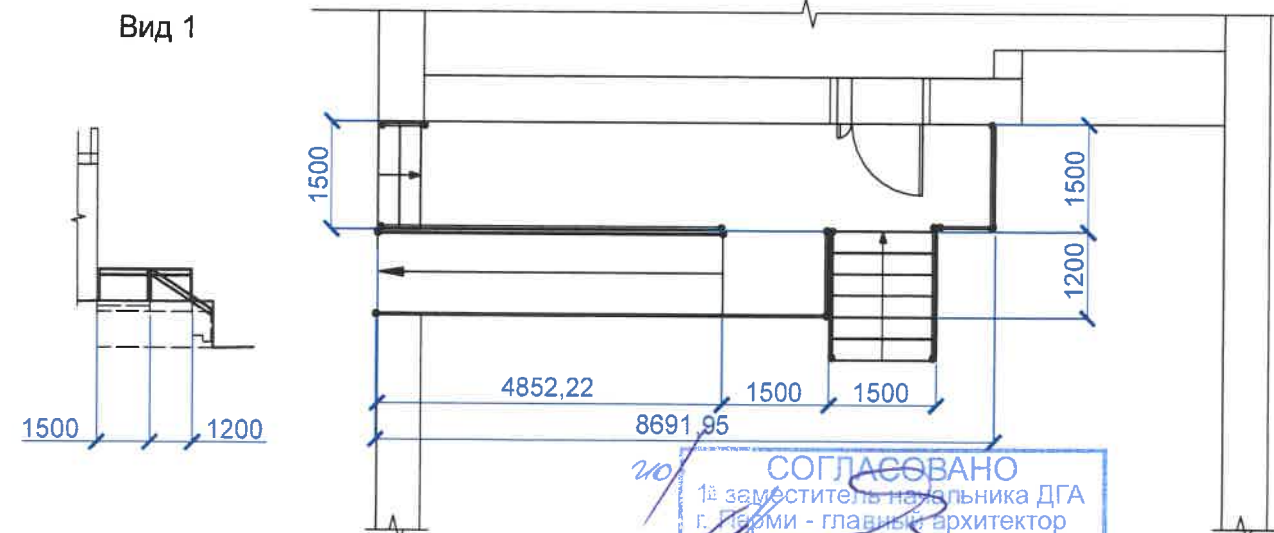
-  - выноска и номер позиции согласно Ведомости отделки фасадов на листе 1
-  - условная координационная ось

						ВИП-2023-008-КПФ			
						Колерный паспорт объекта капитального строительства по ул.Кировоградской, д.12/2, Кировского района, города Перми.			
Изм.	Кол.уч	Лист	№ док.	Подп.	Дата	Многоквартирный жилой дом со встроенно-пристроенными помещениями общественного назначения	Стадия	Лист	Листов
Разраб.	Волик				08.23		П	4	
						Главный фасад	ИП Волик М.Д. ОГРНИП 312590727100061		



План проектируемой входной группы

Вид 1



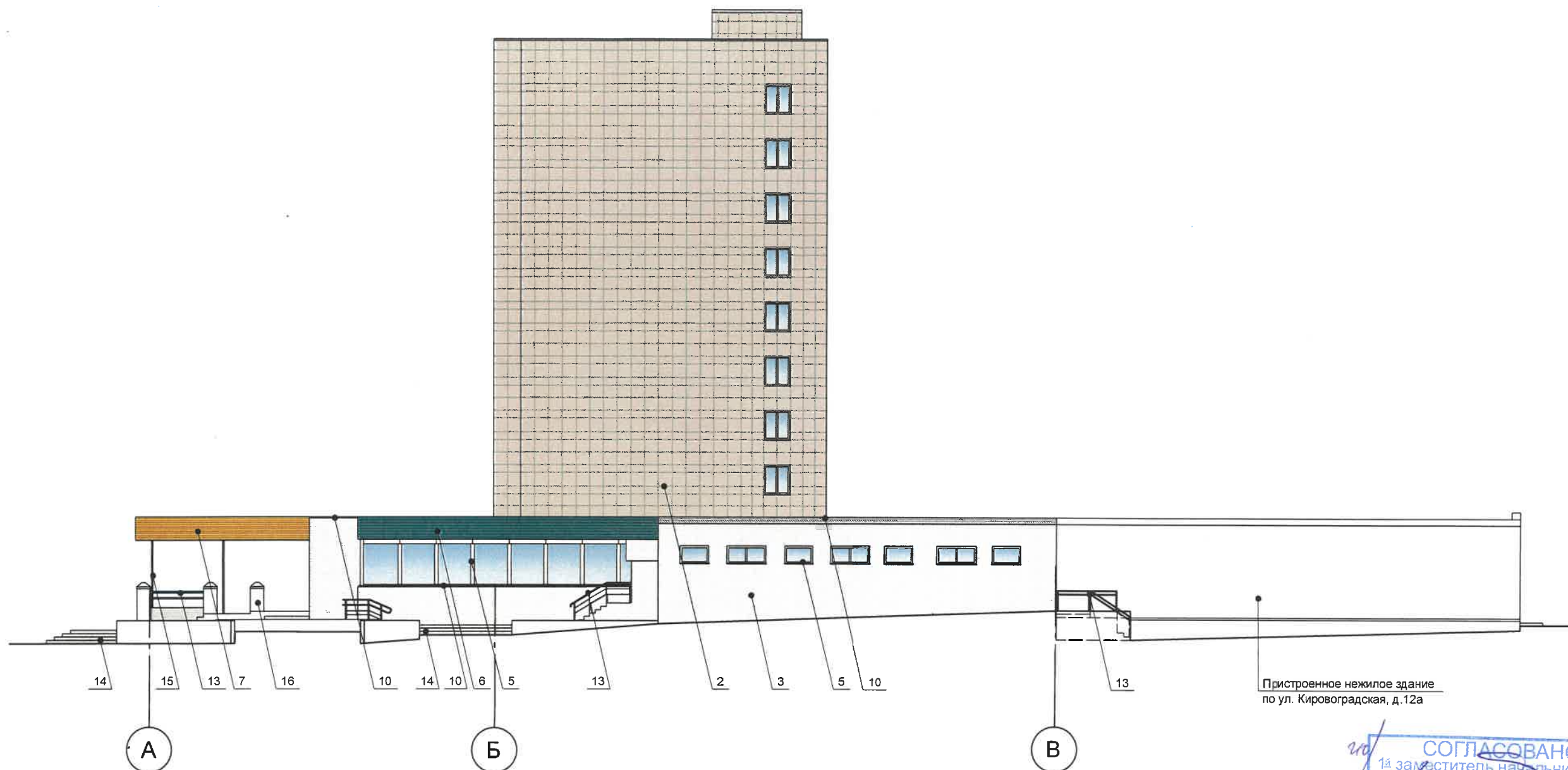
Условные обозначения:

- 1 - выноска и номер позиции согласно Ведомости отделки фасадов на листе 1
- 1 - условная координационная ось

ПРИМЕЧАНИЕ:

1. Дополнительное оборудование - размещаемые на фасадах здания, строения, сооружения системы технического обеспечения эксплуатации зданий, строений, сооружений (наружные блоки систем кондиционирования и вентиляции, маскирующие ограждения (экраны, решетки), вентиляционные трубопроводы, антенны, видеокамеры наружного наблюдения, электрощиты, кабельные линии, иное подобное оборудование), защитные устройства (решетки, рольставни), почтовые ящики, часы, банкоматы, элементы архитектурно-художественной подсветки, флажки и иное оборудование.
2. Размещение дополнительного оборудования, дополнительных элементов и устройств на фасадах объектов капитального строительства допускается при соблюдении следующих условий:
 - соответствие размещения дополнительного оборудования архитектурному решению фасадов, предусмотренному проектной документацией, в соответствии с которой осуществлено строительство (реконструкция) Объекта, с привязкой к единой (вертикальной, горизонтальной) системе осей фасадов;
 - единая горизонтальная ось - условная прямая линия. Определяется как половина расстояния между верхним и нижним архитектурным элементом (окна, наличники, карниз, фриз и другие), выделяющимся (западающим, выступающим) из плоскости стены;
 - единая вертикальная ось - условная прямая линия. Определяется как половина расстояния между границами одного архитектурного элемента (окна, двери, колонны) либо между двумя архитектурными элементами (окна, двери, колонны);
 - комплексное решение размещения оборудования - единое архитектурное и цветовое решение (в том числе размер, форма, материал);
 - размещение дополнительного оборудования на архитектурных деталях, элементах декора, поверхностях с ценной архитектурной отделкой, а также крепление, ведущее к повреждению архитектурных поверхностей, не допускаются.
3. Размещение дополнительного оборудования не должно нарушать законные интересы собственников жилых помещений в непосредственной близости с оборудованием.
4. Наружные системы кондиционирования устанавливаются: у жилых помещений - за счет внутреннего пространства балкона/лоджии, у нежилых - за счет пространства помещений.
5. Внешние блоки кондиционирования закрываются декоративными экранами в цвет фасада.
6. В соответствии со статьей 36 Жилищного кодекса Российской Федерации собственникам помещений в многоквартирном доме решение о возможности или невозможности размещения наружных блоков кондиционеров на фасадах многоквартирного дома может быть принято на общем собрании собственников помещений данного многоквартирного дома.

						ВИП-2023-008-КПФ			
						Колерный паспорт объекта капитального строительства по ул.Кировоградской, д.12/2, Кировского района, города Перми.			
Изм.	Кол.уч.	Лист	№ док.	Подп.	Дата	Многоквартирный жилой дом со встроенно-пристроенными помещениями общественного назначения	Стадия	Лист	Листов
Разраб.	Волик				08.23		П	5	
						Дворовой фасад	ИП Волик М.Д. ОГРНИП 312590727100061		



ПРИМЕЧАНИЕ:

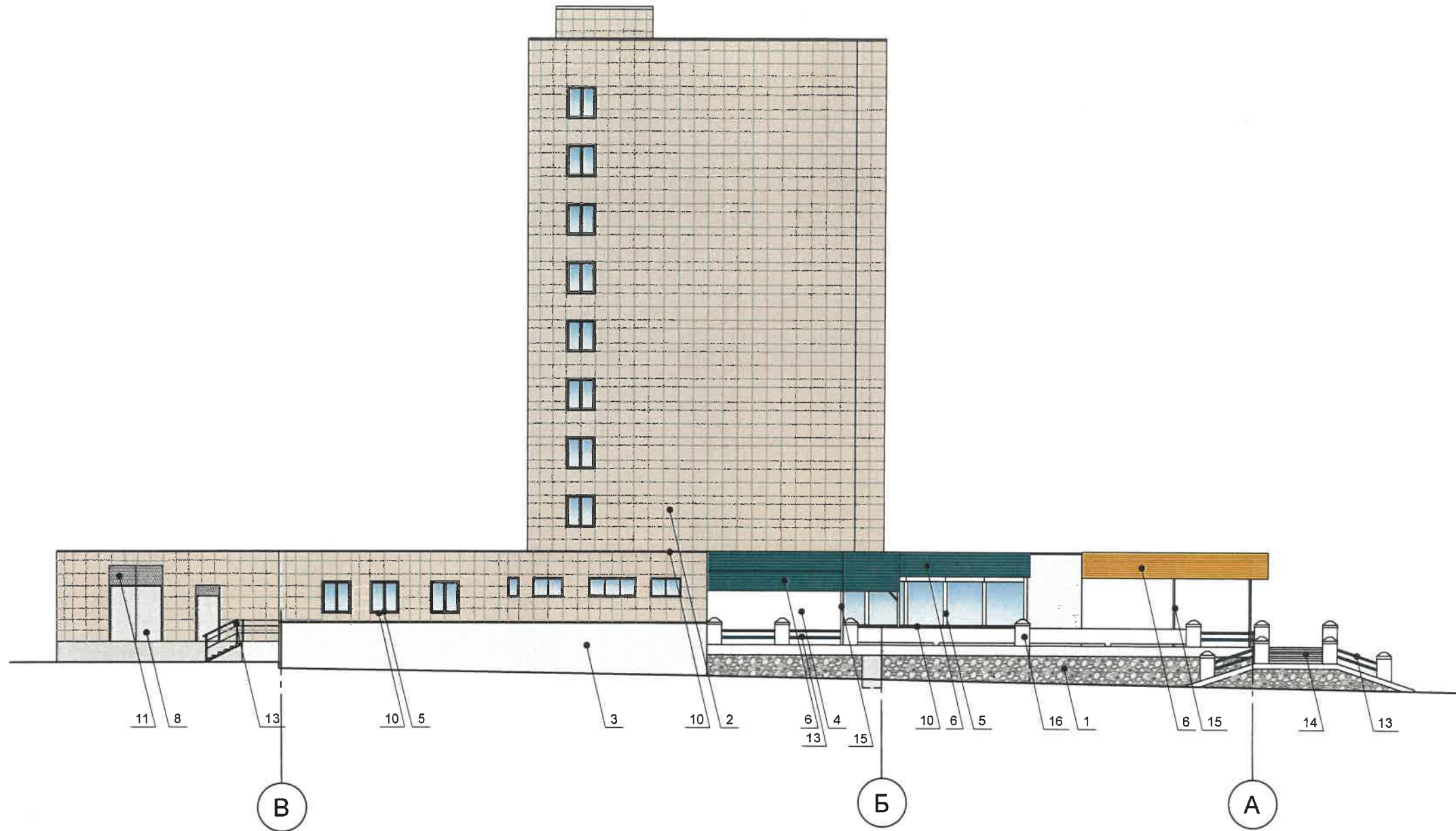
1. Условия устройства и переустройства входных групп см. лист 4.
2. Условия размещения дополнительного оборудования см. лист 5

20/ **СОГЛАСОВАНО**
 1^а заместитель начальника ДГА
 г. Перми - главный архитектор
 Д.Ю. Лапшин
 «15» 09 2023г.
Карасева

Условные обозначения:

- выноска и номер позиции согласно Ведомости отделки фасадов на листе 1
- условная координационная ось

						ВИП-2023-008-КПФ			
						Колерный паспорт объекта капитального строительства по ул.Кировоградской, д.12/2, Кировского района, города Перми.			
Изм.	Кол.уч.	Лист	№ док.	Подп.	Дата	Многоквартирный жилой дом со встроенно-пристроенными помещениями общественного назначения	Стадия	Лист	Листов
Разраб.	Волик			<i>[Signature]</i>	08.23		П	6	
						Боковой фасад	ИП Волик М.Д. ОГРНИП 312590727100061		



ПРИМЕЧАНИЕ:

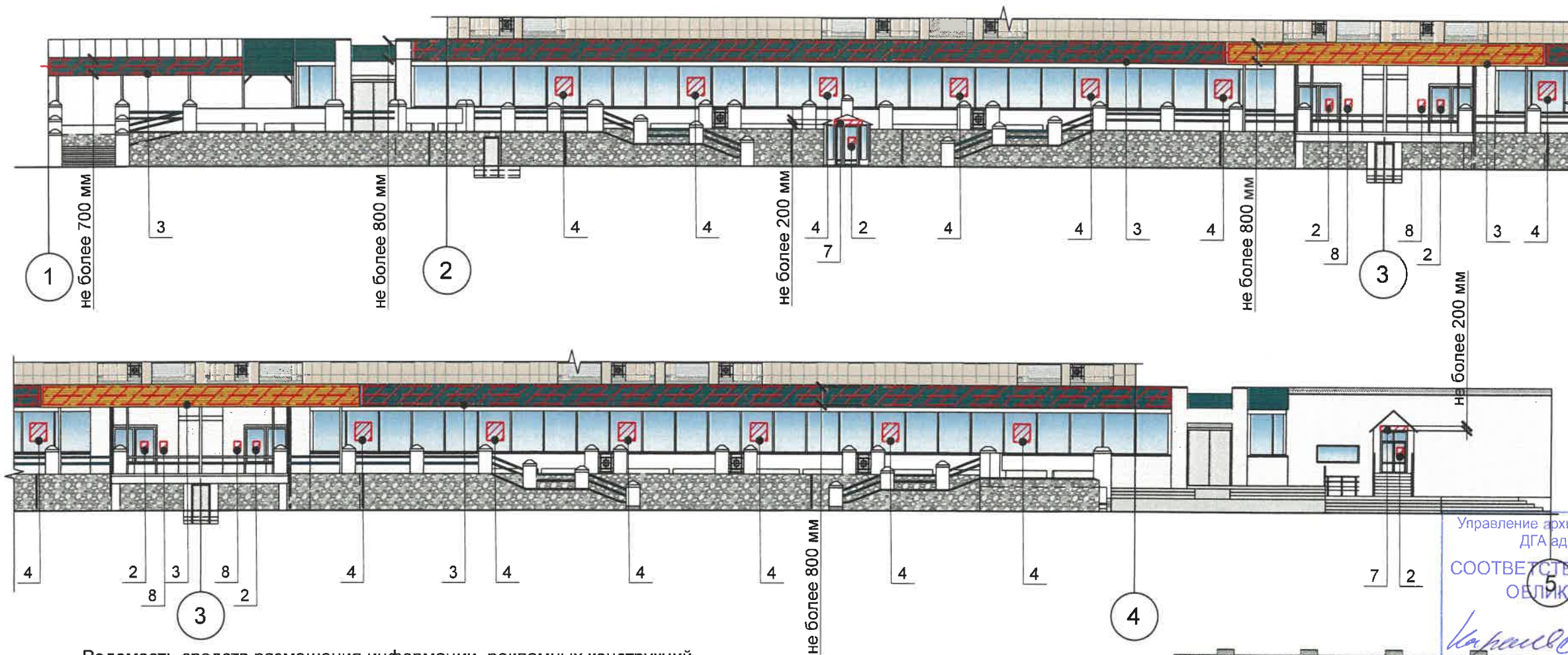
1. Условия устройства и переустройства входных групп см. лист 4.
2. Условия размещения дополнительного оборудования см. лист 5.

Условные обозначения:

- выноска и номер позиции согласно Ведомости отделки фасадов на листе 1
- условная координационная ось

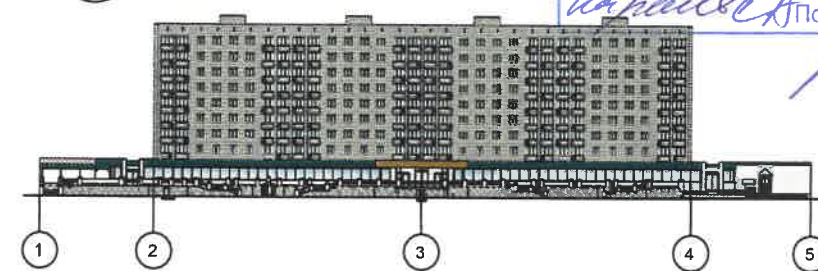
СОГЛАСОВАНО
 1^й заместитель начальника ДГА
 г.Перми - главный архитектор
 Д.Ю. Лапшин
 « 18 » 09 2023 г.

						ВИП-2023-008-КПФ			
						Колерный паспорт объекта капитального строительства по ул.Кировоградской, д.12/2, Кировского района, города Перми.			
Изм.	Кол.уч.	Лист	№ док.	Подп.	Дата	Многоквартирный жилой дом со встроенно-пристроенными помещениями общественного назначения	Стадия	Лист	Листов
					08.23		П	7	
						Боковой фасад	ИП Волик М.Д. ОГРНИП 312590727100061		



Ведомость средств размещения информации, рекламных конструкций

ПОЗ.	Тип объекта, материал, способы крепления	Цвет (с указанием RAL)	Наличие подсветки
1	Вывеска - объемные буквы и/или логотипы без подложки на металлических направляющих в цвет фасада на стене здания. Металл, пластик, пленки	Фирменные цвета	Внутренняя или контурная подсветка
2	Информационная табличка (режимник). Одиночная (500x700). Оргстекло, пластик, металл, выклейки.	Фирменные цвета	Без подсветки
3	Вывеска - объемные буквы и/или логотипы без подложки на металлических направляющих на фризе. Металл, пластик, пленки	Фирменные цвета	Внутренняя или контурная подсветка
4	Информация - не сплошная пленочная аппликация в виде текста или контурного изображения на стекле. Площадь выклейки - не более 30% от площади одного поля остекления. Самоклеющиеся пленки по стеклу. или Вывеска - панно (постер или световой короб), размещенное в оконном проеме за стеклом. Площадь панно - не более 50% от площади одного поля остекления, отступ от остекления не менее чем на 0,15 м. Металл, пластик, пленки.	Фирменные цвета	Возможна подсветка
5	Указатель с наименованием улицы и номером дома (здания) (пункт 11.4.2 решения Пермской городской Думы от 15.12.2020 № 277). Металл, пластик, оргстекло.	Синий: (R-(0), G-(20), B-(120), белый	Возможна внутренняя подсветка
6	Указатель номера подъезда и квартир (пункт 11.4.2 Решения Пермской городской Думы от 15.12.2020 № 277). Оргстекло, металл, пластик.	Синий: R-(0), G-(20), B-(120); белый	Возможна подсветка
7	Вывеска - объемные буквы и/или логотипы без подложки на металлических направляющих в цвет фасада на козырьке. Металл, пластик, пленки	Фирменные цвета	Внутренняя или контурная подсветка
8	Модульная табличка. Металл, пластик, оргстекло, пленки	Фон- белый. Информация не более 50% от фона	Без подсветки

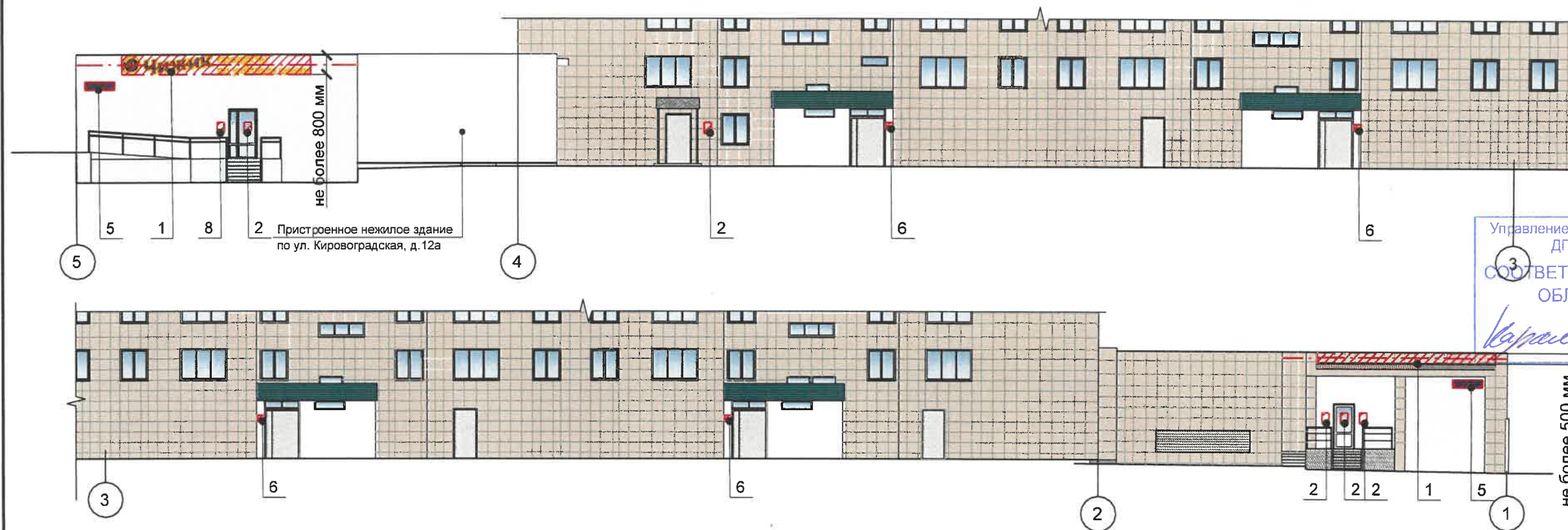


Условные обозначения:

- 1 - Выноска и номер позиции согласно Ведомости средств размещения информации, рекламных конструкций
- Место допустимого размещения средств размещения информации, рекламных конструкций
- Ось размещения средств размещения информации, рекламных конструкций
- 1 - условная координационная ось

Условия размещения средств размещения информации, см. лист 9.

						ВИП-2023-008-КПФ			
						Колерный паспорт объекта капитального строительства по ул.Кировоградской, д.12/2, Кировского района, города Перми.			
Изм.	Кол.уч	Лист	№ док.	Подп.	Дата	Многоквартирный жилой дом со встроенно-пристроенными помещениями общественного назначения	Стадия	Лист	Листов
Разраб.	Волик				08.23		П	8	
						Размещение средств размещения информации, рекламных конструкций Фрагмент главного фасада	ИП Волик М.Д. ОГРНИП 31259072710061		



Условия размещения средств размещения информации:

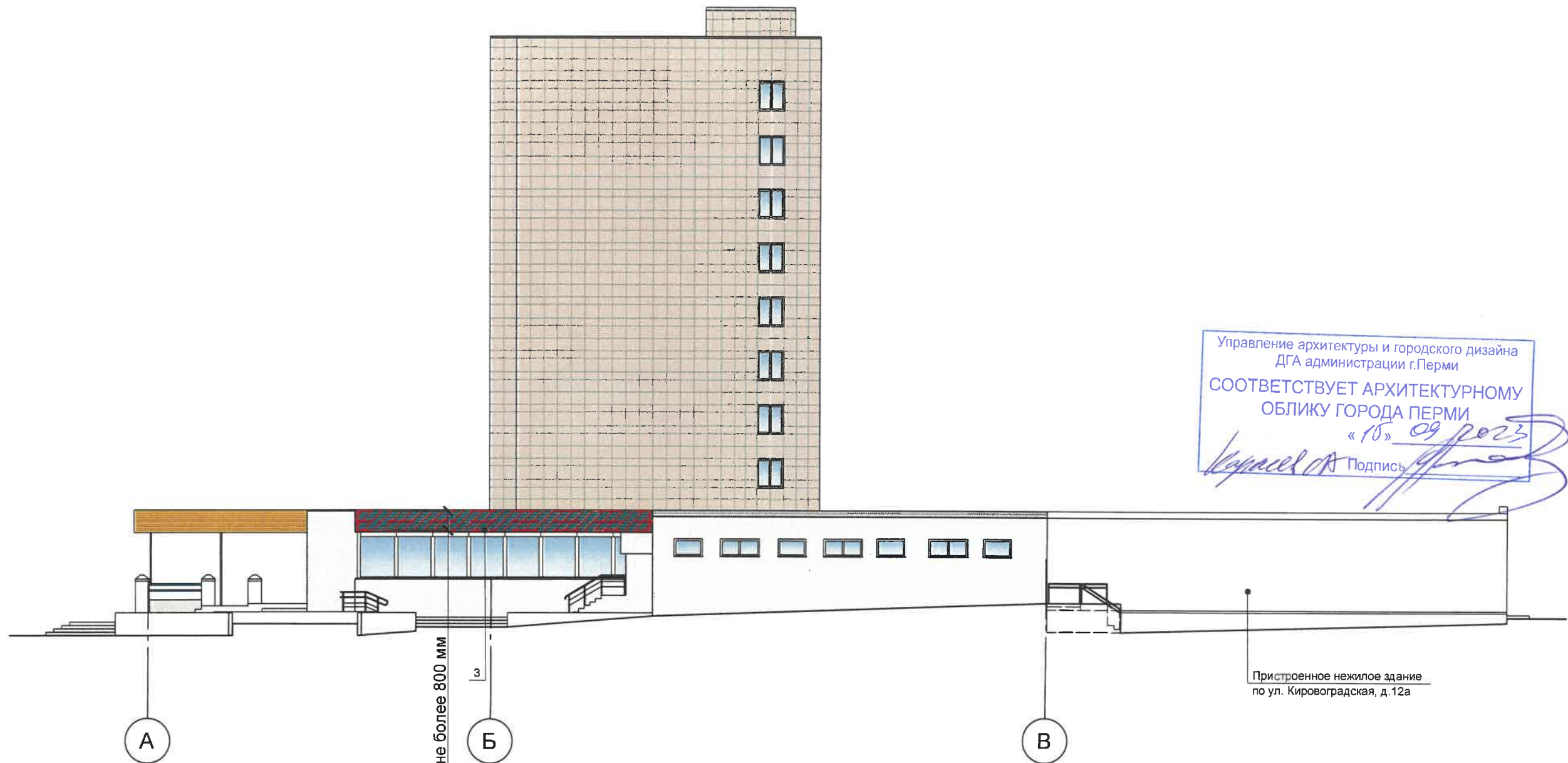
1. Место размещения информации располагаются относительно условной прямой линии - единой горизонтальной оси. Местоположение оси на фасаде определяется как половина расстояния между верхним и нижним архитектурным элементом (окна, наличники, карниз, фриз и др.), выделяющимся (западающим, выступающим) из плоскости стены.
2. Размещение вывесок и рекламных конструкций должно осуществляться в границах места допустимого размещения средств размещения информации, рекламных конструкций, установленных данным колерным паспортом объектом капитального строительства.
3. Размещение вывесок по отношению друг к другу, их конфигурация, наполненность информацией должны соответствовать Стандартным требованиям к вывескам, их размещению и эксплуатации (далее - Стандартные требования), утвержденным Решением Пермской городской Думы от 15.12.2020 №277.
4. В случае, если планируемые к размещению вывески не соответствуют Стандартным требованиям и действующему колерному паспорту, требуется внесение изменений в колерный паспорт путем разработки нового колерного паспорта.
5. Максимальный размер информационных табличек - 0,5 м x 0,7 м (пункт 2.13 Стандартных требований).
6. Узел крепления каждого типа объекта информации разрабатывается отдельным рабочим проектом.
7. В случае размещения рекламной конструкции на фасаде здания, строения, сооружения, такая конструкция должна быть отражена в составе нового колерного паспорта, а ее размещение должно осуществляться в соответствии с действующим порядком установки эксплуатации рекламных конструкций на территории города Перми, утвержденным решением Пермской городской Думы от 27.01.2009 № 11, с последующим получением на установку и эксплуатацию рекламной конструкции в установленном порядке.
8. В случае возникновения спорных ситуаций с другими организациями в отношении мест размещения вывесок, расположенных не в границах занимаемого помещения, регулирование конфликта и окончательное решение по размещению вывесок той или иной претендующей организации принимает владелец данного объекта.
9. В случае возникновения спорных ситуаций с другими организациями в отношении мест размещения нестандартных вывесок, расположенных не в границах занимаемого помещения, регулирование конфликта и окончательное решение по размещению вывесок той или иной претендующей организации в соответствии с положениями Жилищного кодекса Российской Федерации должно приниматься на собрании собственников помещений в многоквартирном доме.
10. Размещение вывесок, перекрывающих оконные проемы, а также расположенных на балконах, лоджиях зданий и сооружений должно быть согласовано с собственниками помещений, к которым относится балкон и данный оконный проем.
11. В случае возникновения спорных ситуаций в отношении места размещения информационной конструкции на парапете кровли/кровле/стене у кровли, регулирование конфликта и окончательное решение по размещению информационной конструкции должно приниматься на собрании собственников помещений в многоквартирном доме в соответствии с положениями Жилищного кодекса Российской Федерации.



Условные обозначения:

- 1 - Выноска и номер позиции согласно Ведомости средств размещения информации, рекламных конструкций
- ▨ - Место допустимого размещения средств размещения информации, рекламных конструкций
- — — - Ось размещения средств размещения информации, рекламных конструкций
- 1 - условная координационная ось

						ВИП-2023-008-КПФ			
						Колерный паспорт объекта капитального строительства по ул.Кировоградской, д.12/2, Кировского района, города Перми.			
Изм.	Кол.уч	Лист	№ док.	Подп.	Дата	Многоквартирный жилой дом со встроенно-пристроенными помещениями общественного назначения	Стадия	Лист	Листов
Разраб.		Волик			08.23		П	9	
						Размещение средств размещения информации, рекламных конструкций	ИП Волик М.Д. ОГРНИП 312590727100061		
						Фрагмент дворового фасада			



Управление архитектуры и городского дизайна
 ДГА администрации г.Перми
**СООТВЕТСТВУЕТ АРХИТЕКТУРНОМУ
 ОБЛИКУ ГОРОДА ПЕРМИ**
 «10» 09 2023
 Подпись: [Signature]

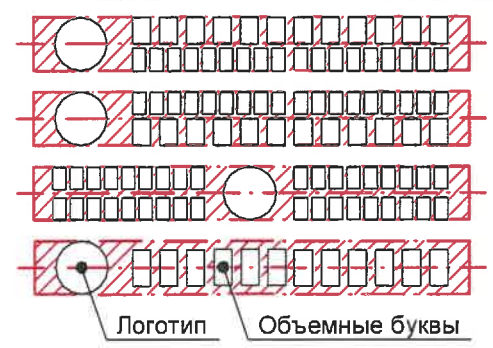
Пристроенное нежилое здание
 по ул. Кировоградская, д.12а

Условные обозначения:

- 1 - Выноска и номер позиции согласно Ведомости средств размещения информации, рекламных конструкций
- Место допустимого размещения средств размещения информации, рекламных конструкций
- Ось размещения средств размещения информации, рекламных конструкций
- 1 - условная координационная ось

Условия размещения средств размещения информации, см. лист 9.

Схемы компоновки объемных букв и/или логотипов, относительно оси и места размещения средств размещения информации




Пример сгруппированных модульных табличек средств размещения информации

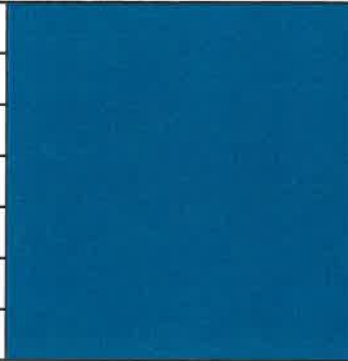



Узел крепления средств размещения информации

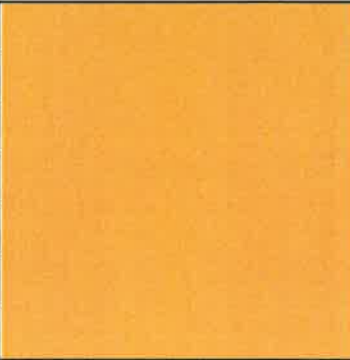
- Наружная стена
- Акриловое стекло
- Светодиодные кластеры
- Объемные буквы
- Пластик
- Болтовое соединение
- Каркас
- Анкер

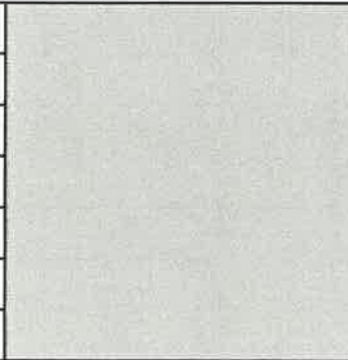
						ВИП-2023-008-КПФ			
						Колерный паспорт объекта капитального строительства по ул.Кировоградской, д.12/2, Кировского района, города Перми.			
Изм.	Кол.уч.	Лист	№ док.	Подп.	Дата	Многоквартирный жилой дом со встроенно-пристроенными помещениями общественного назначения	Стадия	Лист	Листов
Разраб.	Волик			[Signature]	08.23		П	10	
						Размещение средств размещения информации, рекламных конструкций Боковой фасад	ИП Волик М.Д. ОГРНИП 312590727100061		

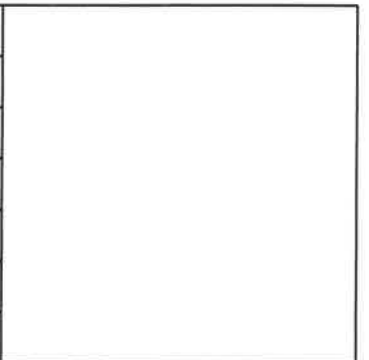
Позиция ведомости отделки фасадов	RAL 6000	C: 80	
		M: 20	
		Y: 60	
		K: 20	
		R: 50	
		G: 118	
6		B: 98	

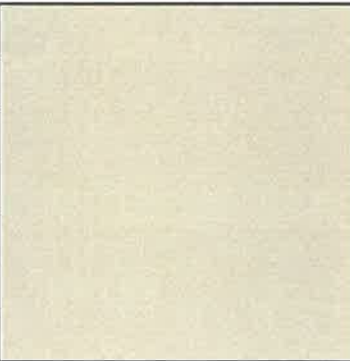
Позиция ведомости отделки фасадов	RAL 5010	C: 100	
		M: 40	
		Y: 5	
		K: 40	
		R: 19	
		G: 68	
13		B: 124	

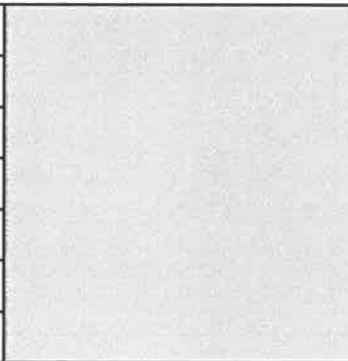
Позиция ведомости отделки фасадов	RAL 7031	C: 68	
		M: 52	
		Y: 41	
		K: 18	
		R: 93	
		G: 105	
13		B: 112	

Позиция ведомости отделки фасадов	RAL 1018	C: 0	
		M: 0	
		Y: 80	
		K: 0	
		R: 243	
		G: 224	
7,9		B: 59	

Позиция ведомости отделки фасадов	RAL 7038	C: 30	
		M: 10	
		Y: 20	
		K: 20	
		R: 180	
		G: 184	
14		B: 176	

Позиция ведомости отделки фасадов	RAL 9003	C: 0	
		M: 0	
		Y: 5	
		K: 0	
		R: 244	
		G: 248	
3,4,5,9,10, 13,15,16,17		B: 244	

Позиция ведомости отделки фасадов	RAL 070 80 10	C: 18	
		M: 16	
		Y: 28	
		K: 4	
		R: 210	
		G: 202	
2		B: 182	

Позиция ведомости отделки фасадов	RAL 7047	C: 0	
		M: 0	
		Y: 5	
		K: 20	
		R: 207	
		G: 208	
8,10,11,12		B: 207	

СОГЛАСОВАНО
 № зам. зам. начальника ДГА
 г. Пермь - главный архитектор
 Д.Ю. Лапшин
 « 10 » 2023 г.
 Караев С.А.

Цвета в стандарте RAL и цветовой палитре CMYK, RGB приведены с сайта <https://colorscheme.ru/> (каталог цветов RAL CLASSIC, RAL DESIGN).

						ВИП-2023-008-КПФ			
						Колерный паспорт объекта капитального строительства по ул.Кировоградской, д.12/2, Кировского района, города Перми.			
Изм.	Кол.уч.	Лист	№ док.	Подп.	Дата	Многоквартирный жилой дом со встроенно-пристроенными помещениями общественного назначения	Стадия	Лист	Листов
							П	11	
Разраб.	Волик				08.23	Эталоны колеров	ИП Волик М.Д. ОГРНИП 312590727100061		