



Общество с ограниченной ответственностью "МЗК Групп"

*№ 059-22-01-20/4-622 от 15.09.2023*

ООО «Специализированный застройщик «Новый Звездный»

## **ПАСПОРТ ВНЕШНЕГО ОБЛИКА ОБЪЕКТА КАПИТАЛЬНОГО СТРОИТЕЛЬСТВА (КОЛЕРНЫЙ ПАСПОРТ)**

Адрес объекта: г. Пермь, административный район Свердловский, мкр. Новые Ляды  
ул. Тракторная, здание (строение) №2

НЗ-1/2-02-КП

Пермь 2023г.

## Ведомость чертежей

Лист	Наименование	ПРИМЕЧАНИЯ
1-2	Общие данные	
3	Визуализация	
4	Главный фасад	
5	Дворовой фасад	
6	Боковые фасады	
7	Размещение средств размещения информации, рекламных конструкций	
8	Эталоны колеров	

### Пояснительная записка

Объект капитального строительства - Многоквартирный жилой комплекс, состоящий из 2-х 10-ти этажных односекционных и 2-х 9-ти этажных 2-х секционных жилых домов по адресу : г. Пермь, Свердловский район, ул. Тракторная.

Год постройки : новое строительство.

Каркас : железобетон.

В плане здание прямоугольной формы

Фасад : Навесной вентилируемый из алюминиевых композитных панелей

Кровля : плоская, неэксплуатируемая, окружённая парапетом.

Ранее разработанные колерные паспорта не разрабатывались.

Настоящим колерным паспортом устанавливаются виды и места размещения средств размещения информации, рекламных конструкций, определяются типы и виды отделки и их цветовые решения:

#### 1. Отделка фасадов здания:

Наружный слой - алюминиевые композитные панели, декоративная штукатурка с покраской фасадной краской. Наружная отделка стен лоджий и балконов - минеральная декоративно-защитная штукатурка.

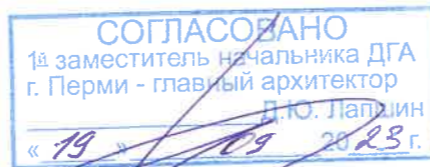
Ступени входных групп - противоскользящая плитка.

2. Цветовое решение и применяемые материалы обеспечивают комплексное решение всех элементов фасадов, единство архитектурного облика здания. Средства размещения информации, рекламные конструкции не нарушат архитектурный облик здания.

Раздел «Архитектурно-художественная подсветка» настоящим колерным паспортом не разрабатывается. Освещение фасада осуществляется за счет светодиодной ленты и вывесок.

Предметом согласования данного колерного паспорта являются: принятые цветовые решения элементов фасада, применяемые материалы существующего объекта недвижимости, а также определение возможных типов размещения средств размещения информации на нем. Средства размещения информации, рекламные конструкции не соответствующие типу и местам их возможного размещения, подлежат демонтажу.

В соответствии с Градостроительным кодексом Российской Федерации, решением Пермской городской Думы от 15.12.2020 № 277 «Об утверждении Правил благоустройства территории города Перми» и постановлением администрации города Перми от 22.02.2017 № 130 «Об утверждении формы и Порядка согласования паспорта внешнего облика объекта капитального строительства (колерного паспорта)» колерные паспорта и их изменения не являются разрешительной документацией на строительство, реконструкцию объекта капитального строительства, не являются правовым основанием на устройство (переустройство, демонтаж) пристроек, навесов, козырьков и других архитектурных элементов объекта капитального строительства.



## Ведомость отделки фасадов

ПОЗ.	ЭЛЕМЕНТ ФАСАДА	ЭТАЛОН ЦВЕТА	ОБОЗНАЧ.	ВИД ОТДЕЛКИ	ПРИМ.
1	Наружные стены (тип 1)		RAL Classic 9010 RAL Design 260 80 05 RAL Design 250 70 20 RAL Design 250 60 20	Алюминиевые композитные панели на подсистеме	
2	Наружные стены, ограждения балконов (тип 2)		RAL Classic 9010 RAL Design 250 40 20	Декоративная штукатурка с окраской	
3	Наружные стены (цоколь)		RAL Design 250 40 20	Керамогранитная плитка на подсистеме	
4	Корзина для кондиционера		RAL Classic 9010 RAL Design 260 80 05 RAL Design 250 70 20 RAL Design 250 60 20	Металлические с перфорацией в цвет фасада	
5	Козырек входной группы, колонны		RAL Classic 9010	Алюминиевые композитные панели на подсистеме	
6	Козырек над входами в подвал		RAL Classic 7015	Профильные трубы, покрытие поликарбонат	
7	Козырьки прямиков		RAL Classic 7015	Профильные трубы с окраской	
8	Ограждение входной группы		RAL Classic 7015	Нержавеющая сталь с окраской	
9	Окна		RAL Classic 7015	ПВХ-профиль	
10	Витражи		RAL Classic 7015	Алюминиевый профиль	
11	Двери		RAL Classic 7015 RAL Design 250 40 20	Окрашенный металл	
12	Наружн. лестница		RAL Classic 7015	Окрашенный металл	
13	Фартук (отлив)		RAL Classic 9010	Оцинк. сталь с полимерн. покрытием	

Создано: \_\_\_\_\_  
Взам. инв. № \_\_\_\_\_  
Подпись и дата \_\_\_\_\_  
Инв.№ подл. \_\_\_\_\_

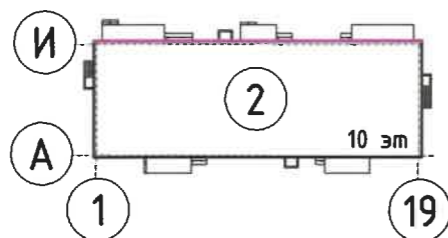
<b>НЗ-1/2-02-КП</b>					
Колерный паспорт объекта капитального строительства по ул. Тракторная, Свердловского района, г. Пермь					
Изм.	Кол.уч.	Лист	Ндок.	Подп.	Дата
Разработал	Гарань				09.23
Проверил	Красавина				09.23
					Многоквартирный жилой комплекс. Дом №2
				Стадия	Лист
				П	1
				Листов	8
Общие данные (начало)				 ООО «МЗК Групп» 2023	
Н. контр.	Таран				09.23



**Инструкция о порядке производства работ, связанных с окраской (отделкой) фасадов и всех наружных частей зданий, сооружений, строений, расположенных на территории города Перми:**

1. Окраска (отделка) фасадов и всех наружных частей зданий, сооружений, строений, расположенных на территории города Перми, может производиться лишь на основании паспорта внешнего облика объекта капитального строительства (колерного паспорта), согласованного с департаментом градостроительства и архитектуры администрации г. Перми (далее - ГА).
2. До начала процесса окраски (отделки) здания или какого-либо сооружения должны быть произведены работы по капитальному ремонту всех без исключения его наружных частей, подлежащих окраске.
3. До начала ремонта зданий, имеющих газосветовую рекламу, сообщить рекламораспространителю о предстоящих работах на фасаде здания с целью сохранения вывесок либо их демонтажа.
4. Полуразрушенные и разрушенные архитектурные художественно-скульптурные элементы фасада: карнизы, фризы, колонны, пилястры, сандрики, кронштейны, обрамления проемов, различные лепные украшения, барельефы, мозаика, художественная роспись и тп. подлежат обязательному восстановлению в своем первоначальном виде. Категорически запрещается производить окраску здания без предварительного восстановления указанных элементов декора фасада.
5. Металлические поверхности отдельных элементов фасада: чугунные решетки, ограждения балконов и лестниц, элементы входных групп, двери, кронштейны и прочие архитектурно-художественные элементы фасада перед окраской очищаются от грязи, ржавчины, старой краски и покрываются вновь атмосферостойкой краской для металлических поверхностей.
6. В соответствии с выданными образцами цвета (колерами) на окраску (отделку) здания организация, производящая ремонт здания, составляет пробные образцы цвета, которые наносятся на подготовленную для покраски поверхность стены в уровне 1-го этажа здания (не выше 1,5 метров от земли).
7. Проверку и согласование пробного образца цвета (выкрас колера) производит уполномоченный представитель ДГА. Без указанных проверки и согласования производить окраску (отделку) фасадов здания категорически запрещается.
8. Домууправления, организации и учреждения, производящие окраску (отделку) и связанный с нею ремонт фасадов здания, несут ответственность за выполнение настоящей инструкции и могут быть привлечены к административной ответственности за ее нарушение в соответствии со статьей 6.8.2 «Нарушение требований к внешнему виду фасадов зданий, строений, сооружений» Закона Пермского края 06.04.2015 № 460-ПК «Об административных правонарушениях в Пермском крае».
9. По всем вопросам, связанным с производством работ, необходимо обращаться в ДГА по адресу: г. Пермь, ул. Сибирская, 15, каб. 315, тел. 212-76-98.

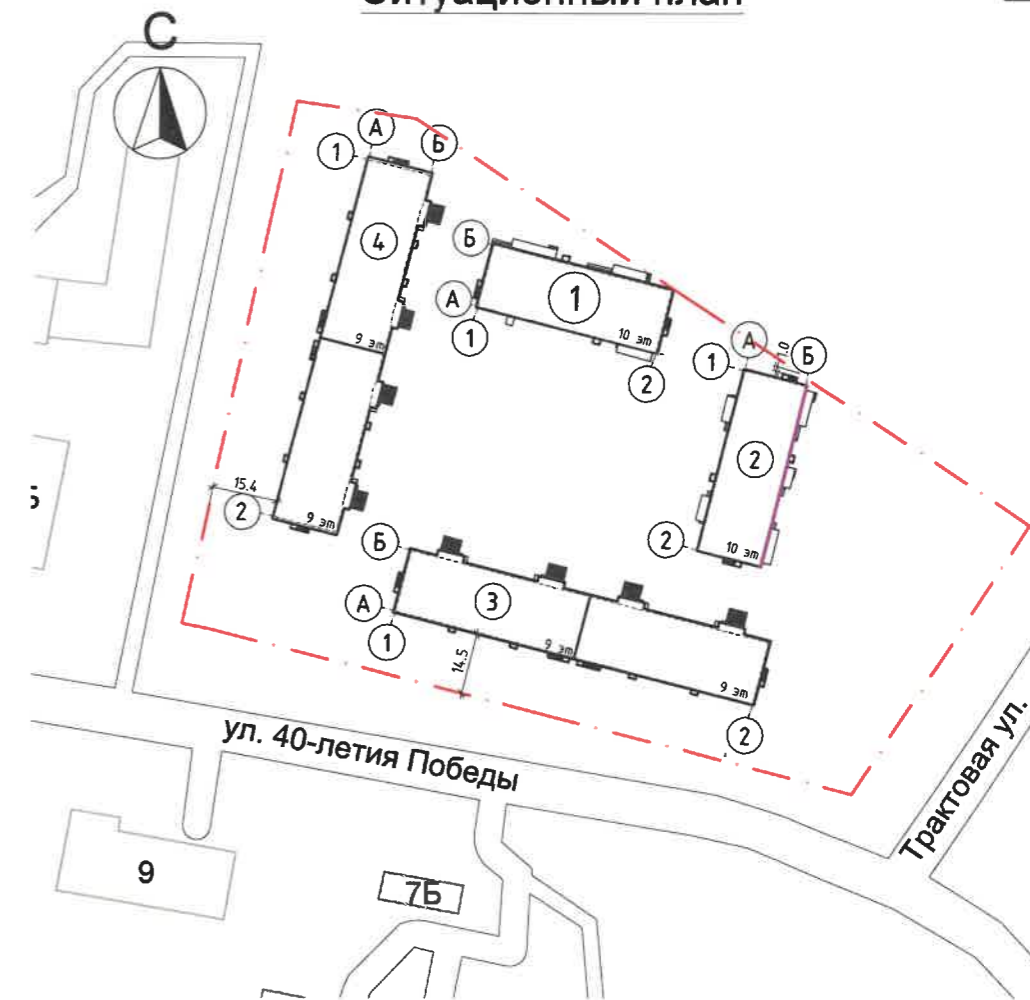
**План условных координационных осей**



**Ведомость ссылочных и прилагаемых документов**

ОБОЗНАЧЕНИЕ	НАИМЕНОВАНИЕ	ПРИМЕЧАНИЯ
Постановление администрации г. Перми от 22.02.2017 №130	"Об утверждении формы и Порядка согласования паспорта внешнего облика объекта капитального строительства (колерного паспорта)"	
Решение Пермской городской Думы от 15.12.2020 №277	"Об утверждении Правил благоустройства территории города Перми"	

**Ситуационный план**

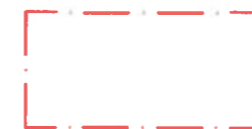



**Условные обозначения**



- многоквартирный жилой дом №1 по адресу г. Пермь, Свердловский район, ул. Тракторная  
- границы земельных участков  
59:01:5110126:2059,  
59:01:5110126:2060

- фасады с местами допустимого размещения средств размещения информации, рекламных конструкций



						<b>НЗ-1/2-02-КП</b>			
						Колерный паспорт объекта капитального строительства по ул. Тракторная, Свердловского района, г. Пермь			
Изм.	Кол.уч.	Лист	Ндок.	Подп.	Дата	Многоквартирный жилой комплекс. Дом №2	Стадия	Лист	Листов
Разработал		Гарань			09.23		П	2	8
Проверил		Красавина			09.23				
						Общие данные (окончание)			
						 ООО «МЗК Групп» 2023			

Согласовано:

Взам. инв. №

Подпись и дата

Инв.№ подл.



Главный фасад



Дворовой фасад



Дворовой фасад



Дворовой фасад



Согласовано:

Взам. инв. №

Подпись и дата

Инв.№ подл.

**ПРИМЕЧАНИЕ:**

1. Визуализация представляет собой общую концепцию проекта и может отличаться от фасадов колерного паспорта.

**НЗ-1/2-02-КП**

Колерный паспорт объекта капитального строительства  
по ул. Тракторная, Свердловского района, г. Перми

Изм.	Кол.уч.	Лист	Ндоп.	Подп.	Дата	Многоквартирный жилой комплекс. Дом №2	Стадия	Лист	Листов
		Гарань			09.23			П	3
		Красавина			09.23				
						Визуализация	 ООО «МЗК Групп» 2023		
		Н. контр.	Таран		09.23				

Формат А3



**Условия устройства и переустройства входных групп:**

1. В случае, если наружные лестницы при дополнительно устроенных входах в общественные помещения здания выходят за границы предоставленного земельного участка и красные линии квартала, то устройство дополнительных или переустройство существующих входных групп требует получения разрешения в установленном порядке.

2. Требования к входным группам установлены пунктом 11.7 Правил благоустройства территории города Перми, утвержденных Решением Пермской городской Думы ст 15 12 2020 № 277.

3. При размещении новой входной группы, изменении входной группы при проведении реконструкции, капитального ремонта здания, строения, сооружения требуется разработка проекта колерного паспорта.

4. Размещение входных групп, расположенных в границах территорий достопримечательных мест на территории города Перми, должно соответствовать требованиям, установленным органом охраны объектов культурного наследия.

5. Требования к входным группам, расположенным в границах территорий общего пользования, за исключением входных групп, расположенных в границах территорий достопримечательных мест:

- архитектурные элементы входных групп (крыльца, входная площадка, ступени, лестницы, ограждения, парапеты, роллетные системы (рольставни), козырьки, приемки, пандус или подъемные устройства для маломобильных групп населения) должны быть выполнены параллельно фасаду здания, строения, сооружения на расстоянии не более чем 1,5 м от фасада здания;

- размер входной площадки с пандусом - 2.2 м x 2.2 м (СП 59.13330.2020 п.6.1.4);

- входы и выходы (приямки) в подвальное или полуподвальное помещение должны быть выполнены параллельно фасаду здания, строения, сооружения с лестницей на расстоянии не более чем 1.5 м от фасада здания, строения, сооружения. Над входами и выходами (приямки) в подвальное или полуподвальное помещение устанавливается козырек с организованным или неорганизованным водостоком;

6. Ступени входная площадка входных групп должны иметь противоскользящее покрытие или полосы.

7. На одном из торцов входной площадки может быть предусмотрен пандус или подъемное устройство для маломобильных групп населения.

8. Для маломобильных групп населения должны быть размещены в начале заезда на пандус или при входе на подъемное устройство наружные вызывные устройства или средства связи (по заданию на проектирование, СП 59.13330.2020 п.6.1.1).

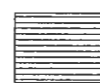
9. Наружные системы кондиционирования устанавливаются: в корзины на фасадах зданий в соответствии с колерным паспортом или же за счет внутреннего пространства балкона/лоджий. Корзины устанавливаются под окнами и окрашиваются под цвет фасада. Крепление корзины производить консольно. Узел крепления согласовать с проектной организацией.

10. Условия размещения доп. оборудования см. л. 5



**СОГЛАСОВАНО**  
1а заместитель начальника ДГА  
г. Перми - главный архитектор  
Д.Ю. Лапшин  
20.09.23г.

**Условные обозначения**




корзина для кондиционера



условная координационная ось



выноска и номер позиции согласно  
Ведомости отделки фасадов на листе 1

						<b>НЗ-1/2-02-КП</b>			
						Колерный паспорт объекта капитального строительства по ул. Тракторная, Свердловского района, г. Перми			
Изм.	Кол.уч.	Лист	Ндок.	Подп.	Дата	Многоквартирный жилой комплекс. Дом №2	Стадия	Лист	Листов
Разработал	Гарань			<i>[Signature]</i>	09.23		П	4	8
Проверил	Красавина			<i>[Signature]</i>	09.23				
						Главный фасад		 ООО «МЗК Групп» 2023	
Н. контр.	Таран			<i>[Signature]</i>	09.23				

Согласовано:	
Взам. инв. №	
Подпись и дата	
Инв.№ подл.	



Условия устройства дополнительного оборудования:

1. Дополнительное оборудование - размещаемые на фасадах здания, строения, сооружения системы технического обеспечения эксплуатации зданий, строений, сооружений (наружные блоки систем кондиционирования и вентиляции, маскирующие ограждения (экраны, решетки), вентиляционные трубопроводы, антенны, видеокамеры наружного наблюдения, электрощиты, кабельные линии, иное подобное оборудование), защитные устройства (решетки, рольставни), почтовые ящики, часы, банкоматы, элементы архитектурно-художественной подсветки, флажки и иное оборудование:

2. Размещение дополнительного оборудования, дополнительных элементов и устройств на фасадах объектов капитального строительства допускается при соблюдении следующих условий:

- соответствие размещения дополнительного оборудования архитектурному решению фасадов, предусмотренному проектной документацией, в соответствии с которой осуществлено строительство (реконструкция) объекта, с привязкой к единой (вертикальной, горизонтальной) системе осей фасадов;

- единая горизонтальная ось - условная прямая линия, определяется как половина расстояния между верхним и нижним архитектурным элементом (окна, наличники, карниз, фриз и другие), выделяющимся (западающим, выступающим) из плоскости стен,

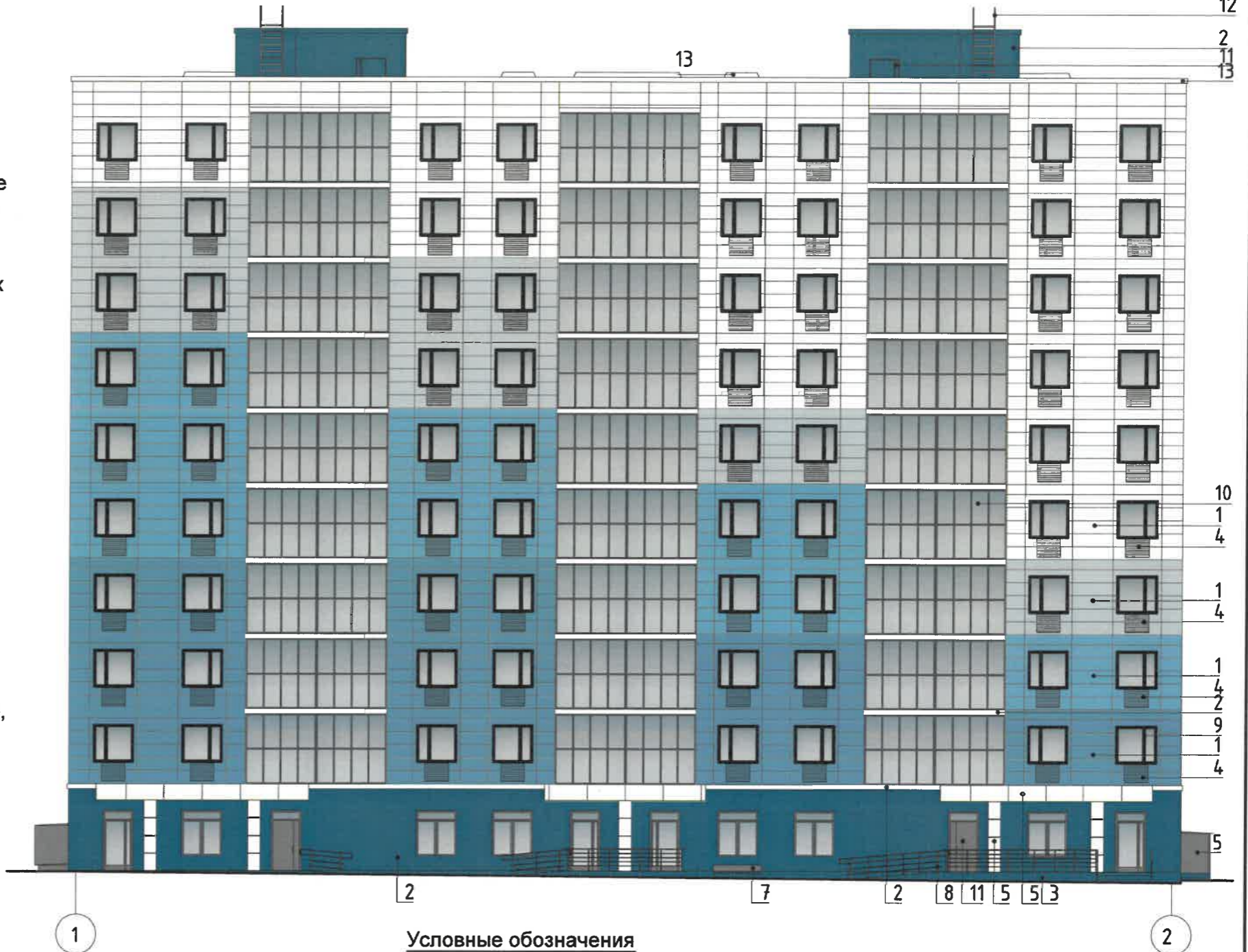
- единая вертикальная ось - условная прямая линия, определяется как половина расстояния между границами одного архитектурного элемента (окна, двери, колонны) либо между двумя архитектурными элементами (окна, двери, колонны):

- комплексное решение размещения оборудования
- единое архитектурное и цветовое решение (в том числе размер, форма, материал);

- размещение дополнительного оборудования на архитектурных деталях, элементах декора, поверхностях с ценной архитектурной отделкой, а также крепление, ведущее к повреждению архитектурных поверхностей, не допускаются;

3. Размещение дополнительного оборудования не должно нарушать законные интересы собственников жилых помещений в непосредственной близости с оборудованием;

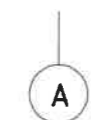
4. Условия устройства и переустройства входных групп см. л. 4.



Условные обозначения



корзина для кондиционера




условная координационная ось



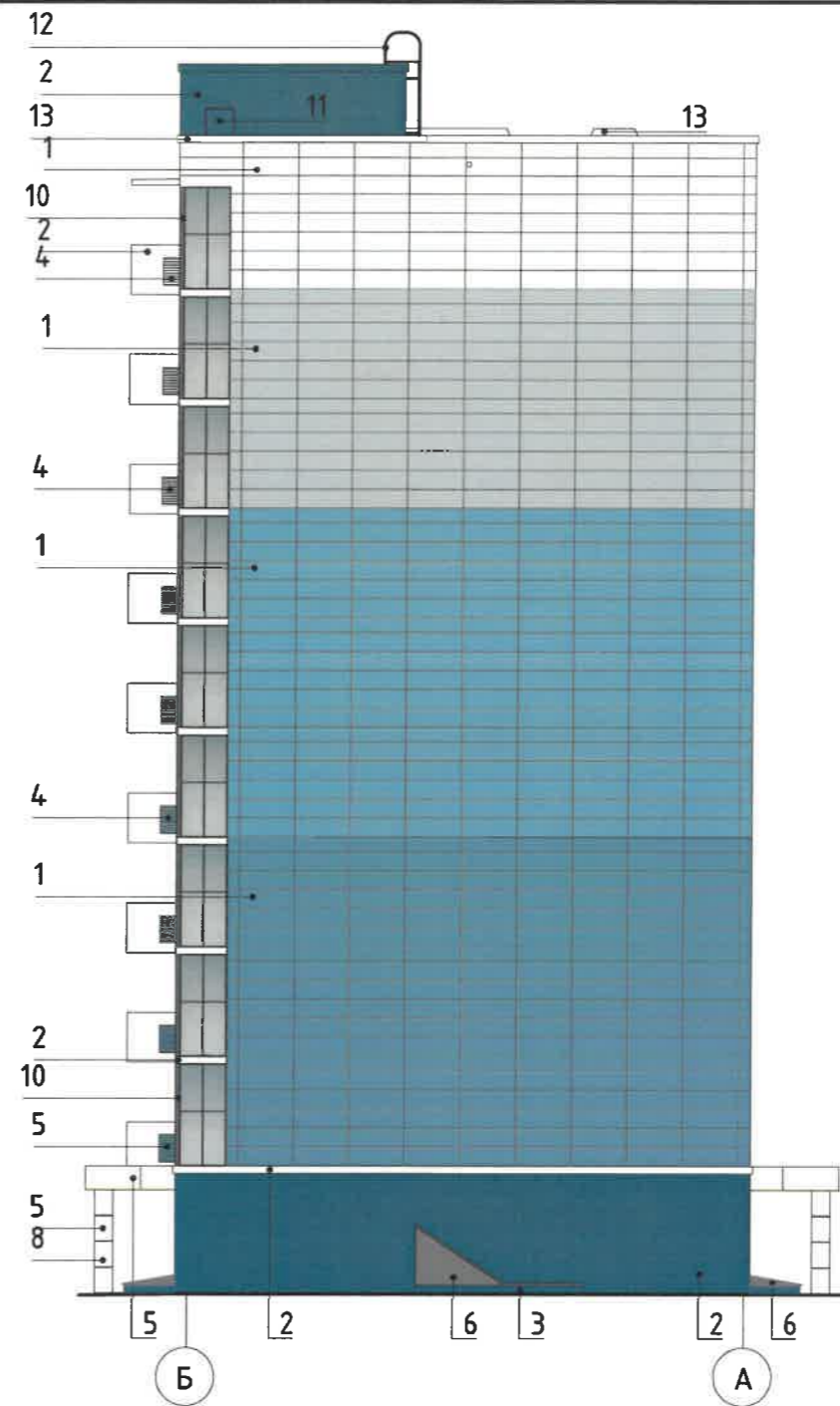
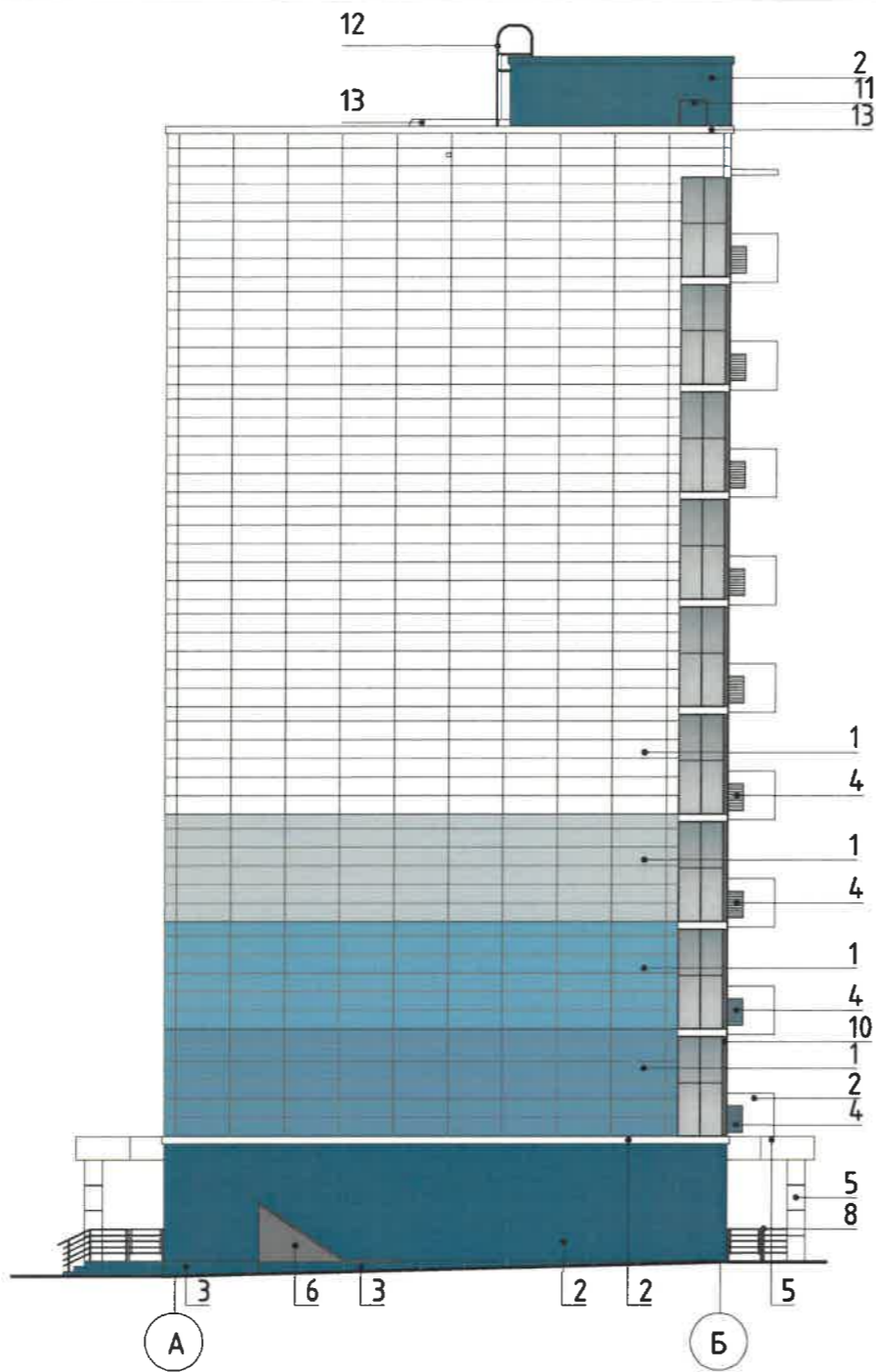
выноска и номер позиции согласно Ведомости отделки фасадов на листе 1

СОГЛАСОВАНО  
1й заместитель начальника ДГА  
г. Перми - главный архитектор  
Д.Ю. Ланшин  
«19» 09 2023 г.

						<b>НЗ-1/2-02-КП</b>			
						Колерный паспорт объекта капитального строительства по ул. Тракторная, Свердловского района, г. Перми			
Изм.	Кол.уч.	Лист	Ндок.	Подп.	Дата	Многоквартирный жилой комплекс. Дом №2	Стадия	Лист	Листов
Разработал	Гарань				09.23		П	5	8
Проверил	Красавина				09.23				
						Дворовой фасад		 ООО «МЗК Групп» 2023	
Н. контр.	Таран				09.23				

Согласовано:	
Взам. инв. №	
Подпись и дата	
Инв.№ подл.	





Условные обозначения



корзина для кондиционера



условная координационная ось



выноска и номер позиции согласно  
2 Ведомости отделки фасадов на листе 1

СОГЛАСОВАНО  
1й заместитель начальника ДГА  
г. Перми - главный архитектор  
Д.Ю. Папшин  
«19» 09.2023г.

ПРИМЕЧАНИЕ:

1. Условия устройства и переустройства входных групп см. л. 4.
2. Условия размещения доп. оборудования см. л. 5

						НЗ-1/2-02-КП			
						Колерный паспорт объекта капитального строительства по ул. Тракторная, Свердловского района, г. Перми			
Изм.	Кол.уч.	Лист	Ндок.	Подп.	Дата	Стадия	Лист	Листов	
Разработал		Гарань			09.23	Многоквартирный жилой комплекс. Дом №2	П	6	8
Проверил		Красавина			09.23				
						Боковые фасады			
Н. контр.		Таран			09.23	ООО «МЗК Групп» 2023			

Согласовано:

Взам. инв. №

Подпись и дата

Инв.№ подл.





**1 Условные обозначения**

- 2 выноска и номер позиции согласно Ведомости средств размещения информации рекламных конструкций
- ось размещения средств размещения информации, рекламных конструкций
- ▨ место допустимого размещения средств размещения информации, рекламных конструкций

Управление архитектуры и городского дизайна  
ДГА администрации г.Перми  
**СООТВЕТСТВУЕТ АРХИТЕКТУРНОМУ**  
РЕШЕНИЮ КОЛЕРНОГО ПАСПОРТА  
«14» сентября 2023 г.  
Терещук С.А. Подпись

**Условия размещения средств размещения информации, рекламных конструкций.**

1. Место размещения информации располагаются относительно условной прямой линии - единой горизонтальной оси. Местоположение оси на фасаде определяется как половина расстояния между верхним и нижним архитектурным элементом (окна, наличники, карниз, фриз и др.) выделяющимся (западающим, выступающим) из плоскости стены.
2. Размещение вывесок и рекламных конструкций должно осуществляться в границах места допустимого размещения средств размещения информации, рекламных конструкций, установленных данным колерным паспортом объекта капитального строительства.
3. Размещение вывесок по отношению друг к другу, их конфигурация, наполненность информацией должны соответствовать Стандартным требованиям к вывескам, их размещению и эксплуатации (далее - Стандартные требования), утвержденным Решением Пермской городской Думы от 15.12.2020 №277.
4. В случае, если планируемые к размещению вывески не соответствуют Стандартным требованиям и действующему колерному паспорту, требуется внесение изменений в колерный паспорт путем разработки нового колерного паспорта.
5. Максимальный размер информационных табличек - 0,5 м x 07 м (пункт 2.13 Стандартных требований).
6. Узел крепления каждого типа объекта информации разрабатывается отдельным рабочим проектом.
7. В случае размещения рекламной конструкции на фасаде здания, строения, сооружения, такая конструкция должна быть отражена в составе нового колерного паспорта, а ее размещение должно осуществляться в соответствии с действующим порядком установки эксплуатации рекламных конструкций на территории города Перми, утвержденным решением Пермской городской Думы, с последующим получением на установку и эксплуатацию рекламной конструкции в установленном порядке.
8. В случае возникновения спорных ситуаций с другими организациями в отношении мест размещения нестандартных вывесок, расположенных не в границах занимаемого помещения, регулирование конфликта и окончательное решение по размещению вывесок той или иной претендующей организации в соответствии с положением Жилищного кодекса Российской Федерации должно приниматься на собрании собственников помещений в многоквартирном жилом доме.

**Схема узла крепления средств размещения информации**

**Схема компоновки объемных букв и/или логотипов, относительно оси и места размещения средств информации**

**Пример сгруппированных модельных табличек**

**Ведомость средств размещения информации, рекламных конструкций**

ПОЗ.	Тип объекта, материал, способы крепления	Цвет (с указанием RAL)	Наличие подсветки
1	Вывеска-объемные буквы, размещенные на металлических направляющих без подложки в цвет козырька. Оргстекло, металл, пластик	Фирменные цвета	Внутренняя или контурная подсветка
2	Логотип - размещенные на металлических направляющих без подложки в цвет козырька. Оргстекло, металл, пластик	Фирменные цвета	Внутренняя или контурная подсветка
3	Информационная табличка (режимник) одиночная, размерами не более 0,5x0,7 м (ДxВ) или модульная. Металл, пластик, оргстекло пленки.	Фирменные цвета. Для сгруппиров. мод. табличек текст 50% от фона	Внутренняя или контурная подсветка
4	Информация-пленочная аппликация в виде текста или контурного изображения на стекле. Площадь выклейки - не более 30% от площади остекления. Самоклеящиеся пленки по стеклу или вывеска - панно, размещенное в оконном проеме за стеклом. Площадь панно - не более 50% ст площади остекления. Металл, пластик, пленки.	(фон белого цвета) Фирменные цвета	Внутренняя или контурная подсветка для панно
5	Указатель с наименованием улицы и номером дома (здания) (пункт 11.4.2 решения Пермской городской Думы от 15.12.2020 № 277). Металл, пластик, оргстекло	Синий фон (R-(0), G-(20), B-(120), белый	Возможна внутренняя или контурная подсветка
6	Указатель номера подъезда и квартир. Материал оргстекло, пластик, металл, пленка	Фирменные цвета	Внутренняя или контурная подсветка
7	Вывеска-объемные буквы без подложки, размещенные на металлических направляющих без подложки в цвет фасада на стене здания. Оргстекло, металл, пластик	Фирменные цвета	Внутренняя или контурная подсветка

Согласовано:  
Взам. инф. №  
Подпись и дата  
Инф. № подл.

						<b>НЗ-1/2-02-КП</b>			
						Колерный паспорт объекта капитального строительства по ул. Тракторная, Свердловского района, г. Перми			
Изм.	Кол.уч.	Лист	Ндок.	Подп.	Дата	Многоквартирный жилой комплекс. Дом №2	Стадия	Лист	Листов
Разработал	Гарань				09.23		П	7	8
Проверил	Красавина				09.23				
						Размещение средств размещения информации, рекламных конструкций			
Н. контр.	Таран				09.23	ООО «МЗК Групп» 2023			



Позиция согласно ведомости фасадов	Координаты цвета RAL 9010	C:	0	
		M:	0	
		Y:	7	
		K:	0	
		R:	247	
		G:	249	
		B:	239	
1, 2, 4, 5, 13				

Позиция согласно ведомости фасадов	Координаты цвета RAL Design 250 60 20	C:	56	
		M:	32	
		Y:	10	
		K:	4	
		R:	116	
		G:	147	
		B:	181	
1, 4				

Позиция согласно ведомости фасадов	Координаты цвета RAL Design 260 80 05	C:	24	
		M:	24	
		Y:	11	
		K:	2	
		R:	194	
		G:	201	
		B:	208	
1, 4				

Позиция согласно ведомости фасадов	Координаты цвета RAL Design 250 40 20	C:	80	
		M:	55	
		Y:	24	
		K:	16	
		R:	67	
		G:	98	
		B:	127	
2, 3, 11				

Позиция согласно ведомости фасадов	Координаты цвета RAL Design 250 70 20	C:	45	
		M:	22	
		Y:	24	
		K:	0	
		R:	143	
		G:	173	
		B:	208	
1, 4				


Позиция согласно ведомости фасадов	Координаты цвета RAL Classic 7015	C:	80	
		M:	65	
		Y:	33	
		K:	45	
		R:	81	
		G:	86	
		B:	92	
6-12				

СОГЛАСОВАНО  
1<sup>й</sup> заместитель начальника ДГА  
г. Перми - главный архитектор  
Д.Ю. Папшин  
19.09.2023 г.

Согласовано:	
Взам. инв. №	
Подпись и дата	
Инв. № подл.	

**ПРИМЕЧАНИЕ:**

1.Цвета в стандарте RAL и цветовой палитре CMYK, RGB приведены с сайта : <https://colorscheme.ru/site.html> (каталог цветов RAL CLASSIC, RAL DESIGN).

<b>НЗ-1/2-02-КП</b>									
Колерный паспорт объекта капитального строительства по ул. Тракторная, Свердловского района, г. Перми									
Изм.	Кол.уч.	Лист	Ндок.	Подп.	Дата	Многоквартирный жилой комплекс. Дом №2	Стадия	Лист	Листов
Разработал	Гарань				09.23		П	8	8
Проверил	Красавина				09.23				
Эталоны колеров							 ООО «МЗК Групп» 2023		
Н. контр.	Таран				09.23				