



Общество с ограниченной ответственностью
«АРХИТЕКТУРНАЯ МАСТЕРСКАЯ «ГОРОД»
059-22-01-26-2446 05.11.09.2023

Заказчик: ТСЖ «Тургенева 356»

ПАСПОРТ ВНЕШНЕГО ОБЛИКА ОБЪЕКТА КАПИТАЛЬНОГО СТРОИТЕЛЬСТВА (КОЛЕРНЫЙ ПАСПОРТ)

**АДРЕС ОБЪЕКТА: г. Пермь, административный район Мотовилихинский,
улица Тургенева, здание (строение) № 356**

018-05-2023-ОФ

ПЕРМЬ, 2023 г.

Ведомость чертежей

ЛИСТ	НАИМЕНОВАНИЕ	ПРИМЕЧАНИЯ
1-2	Общие данные	
3-4	Существующее состояние фасадов	
5	Главный фасад	
6	Боковые фасады	
7	Дворовой фасад	
8	Размещение средств размещения информации, рекламных конструкций	
9	Эталоны колеров	

Ведомость отделки фасадов

ПОЗ.	ЭЛЕМЕНТ ФАСАДА	ЭТАЛОН ЦВЕТА	ОБОЗНАЧ.	ВИД ОТДЕЛКИ	ПРИМ.
1	Цоколь. Решетки продухов. Дверные блоки		RAL CLASSIC 7045	атмосферостойкая краска по бетону и металлу	
2	Поле стен. Откосы. Швы. Козырьки подъездов. Ограждение и нижняя поверхность балконов. Пандусы		RAL DESIGN 090 93 05	атмосферостойкая краска по бетону, металлу и штукатурке	
3	Ограждение примков. Бетонные опоры козырьков входных групп подъездов. Боковые поверхности спусков и ступеней		RAL CLASSIC 7035	атмосферостойкая краска по бетону	
4	Стойки козырьков и перила, тип 2		RAL CLASSIC 7035	атмосферостойкая краска по металлу	
5	Оконные и балконные блоки. Остекление балконов		RAL CLASSIC 9003	металлопластиковые профильные системы	
6	Отливы. Водостоки		RAL CLASSIC 9003	сталь оцинкованная с полимерным покрытием, пластик	
7	Дверные блоки подъездов		RAL CLASSIC 7012	атмосферостойкая краска по металлу	
8	Покрытие входных площадок, ступеней и пандусов		темно-серая	резиновая крошка	
9	Покрытие козырьков		-	рулонные наплавляемые или клееные кровельные материалы	
10	Козырьки над балконами		RAL CLASSIC 5005	профнастил С8	
11	Отмостка, пандусы, ступени крылец главного фасада		-	бетон	
12	Перила крылец подъездов		-	хромированная сталь	

Пояснительная записка

Объект капитального строительства: 11-этажный многоквартирный жилой дом по адресу: г. Пермь, Мотовилихинский район, ул. Тургенева, 356.

Год постройки и ввода в эксплуатацию: 2006 г.

Тип здания: панельное, серия 97-013.

Здание в плане: прямоугольное.

Наружные стены: ж/б панель.

Крыша: плоская.

Ранее разработанные колерные паспорта: нет.

Настоящим колерным паспортом:

- определяются материалы отделки и цветовое решение фасадов и входных групп,
- определяются виды, типы и места размещения средств размещения информации, рекламных конструкций,
- определяются основные места размещения дополнительного оборудования.

Нахождение в границах зон объектов культурного наследия:

Здание располагается за пределами зон ОКН (зон охраны объектов культурного наследия).

Здание индивидуальным объектом культурного наследия не является.

Прочее:

Цветовое решение и применяемые материалы обеспечивают комплексное решение всех элементов фасадов, единство архитектурного облика здания. Средства размещения информации, рекламные конструкции не нарушат архитектурный облик здания.

Раздел «Архитектурно-художественная подсветка» настоящим колерным паспортом не разрабатывается. Освещение фасада осуществляется за счет свечения окон и вывесок.

Предметом согласования данного колерного паспорта являются: принятые цветовые решения элементов фасада, применяемые материалы отделки существующего объекта недвижимости, а также определение возможных видов и типов размещения средств размещения информации, рекламных конструкций на нем. Средства размещения информации, рекламные конструкции, не соответствующие типу и местам возможного размещения средств размещения информации, установленным настоящим колерным паспортом, а также Стандартным требованиям к вывескам, их размещению и эксплуатации, утвержденным Решением Пермской городской Думы от 15.12.2020 №277, подлежат демонтажу.

В соответствии с Градостроительным кодексом Российской Федерации, решением Пермской городской Думы от 15 декабря 2020 г. № 277 «Об утверждении Правил благоустройства территории города Перми» и постановлением администрации города Перми от 22 февраля 2017 г. № 130 «Об утверждении формы и Порядка согласования паспорта внешнего облика объекта капитального строительства (колерного паспорта)» колерные паспорта не являются разрешительной документацией на строительство, реконструкцию объекта капитального строительства; не являются правовым основанием на устройство пристроек, навесов, козырьков и других архитектурных элементов.



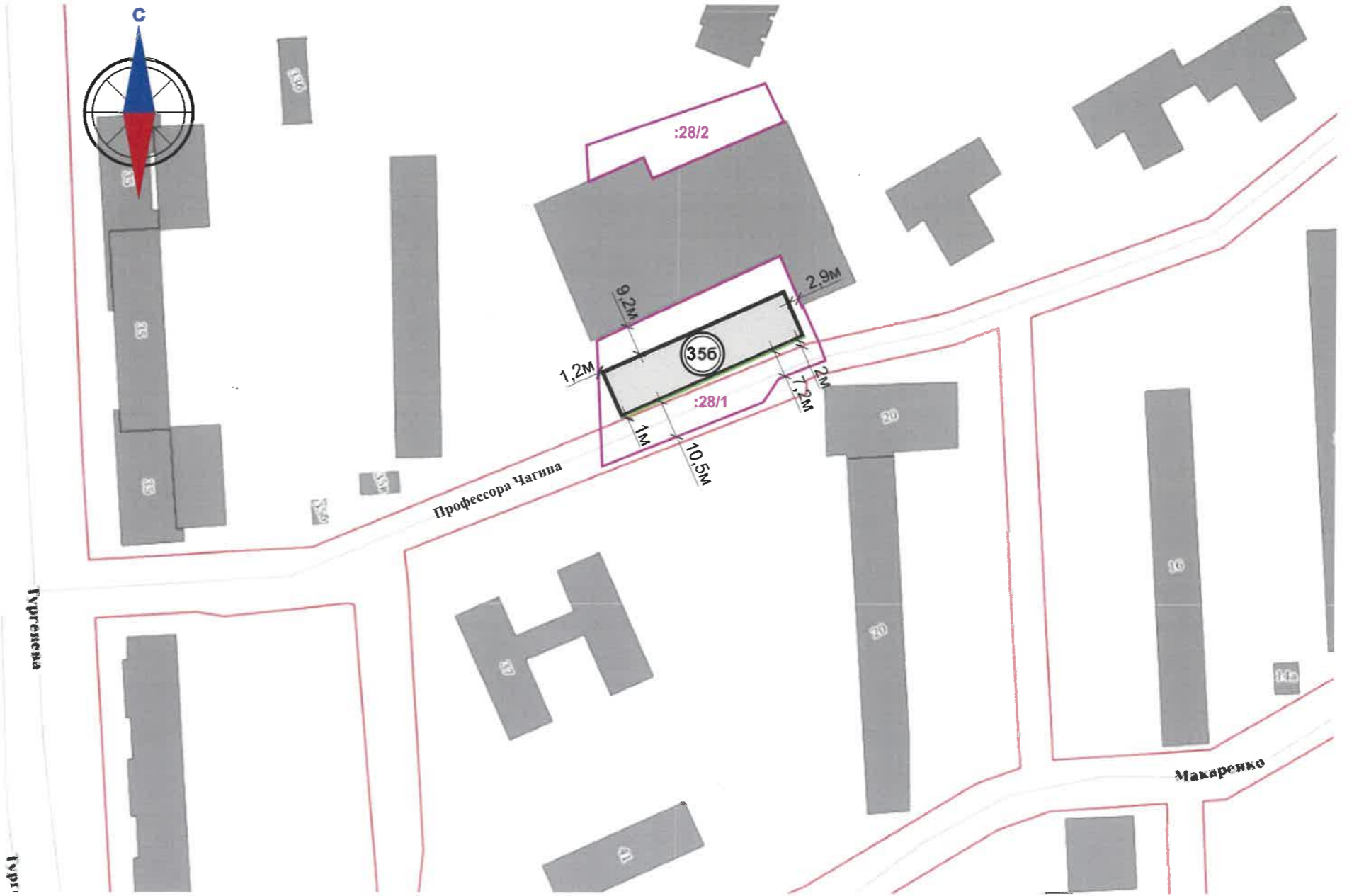
В соответствии с положениями части 4 Гражданского кодекса Российской Федерации настоящий колерный паспорт является результатом интеллектуальной деятельности и охраняется законом об авторском праве. Исключительное право авторства принадлежит ООО «Архитектурная мастерская «ГОРОД». Использование настоящего колерного паспорта любыми способами, если такое использование осуществляется без согласия ООО «Архитектурная мастерская «ГОРОД», является незаконным и влечет ответственность, установленную статьей 1252 Гражданского кодекса Российской Федерации и другими законами Российской Федерации.

						018-05-2023-ОФ			
						Колерный паспорт объекта капитального строительства по ул. Тургенева, 356 Мотовилихинского района г. Перми			
Изм.	Кол.уч.	Лист	№док.	Подпись	Дата	Многоквартирный жилой дом	Стадия	Лист	Листов
Разраб.		Хозяинова		<i>Лапшин</i>	06.23		П	1	9
						Общие данные (начало)	ООО «Архитектурная мастерская «ГОРОД», г.Пермь		
Н.контроль		Хозяинова		<i>Лапшин</i>	06.23				

**Инструкция о порядке производства работ,
связанных с окраской фасадов и всех наружных частей
зданий, сооружений, строений, расположенных
на территории города Перми**

1. Окраска (отделка) фасадов и всех наружных частей зданий, сооружений, строений, расположенных на территории города Перми, может производиться лишь на основании паспорта внешнего облика объекта капитального строительства (колерного паспорта), согласованного с департаментом градостроительства и архитектуры администрации г. Перми (далее – ДГА).
2. До начала процесса окраски (отделки) здания или какого-либо сооружения должны быть произведены работы по капитальному ремонту всех без исключения его наружных частей, подлежащих окраске.
3. До начала ремонта зданий, имеющих газосветовую рекламу, сообщить рекламораспространителю о предстоящих работах на фасаде здания с целью сохранения вывесок либо их демонтажа.
4. Полуразрушенные и разрушенные архитектурные художественно-скульптурные элементы фасада: карнизы, фризы, колонны, пилястры, сандрики, кронштейны, обрамления проемов, различные лепные украшения, барельефы, мозаика, художественная роспись и т. п. подлежат обязательному восстановлению в своем первоначальном виде. Категорически запрещается производить окраску здания без предварительного восстановления указанных элементов декора фасада.
5. Металлические поверхности отдельных элементов фасада: чугунные решетки, ограждения балконов и лестниц, элементы входных групп, двери, кронштейны и прочие архитектурно-художественные элементы фасада перед окраской очищаются от грязи, ржавчины, старой краски и покрываются вновь атмосферостойкой краской для металлических поверхностей.
6. В соответствии с выданными образцами цвета (колерами) на окраску (отделку) здания организация, производящая ремонт здания, составляет пробные образцы цвета, которые наносятся на подготовленную для покраски поверхность стены в уровне 1-го этажа здания (не выше 1,5 метров от земли).
7. Проверку и согласование пробного образца цвета (выкрас колера) производит уполномоченный представитель ДГА. Без указанных проверки и согласования производить окраску (отделку) фасадов здания категорически запрещается.
8. Домууправления, организации и учреждения, производящие окраску (отделку) и связанный с нею ремонт фасадов здания, несут ответственность за выполнение настоящей инструкции и могут быть привлечены к административной ответственности за ее нарушение в соответствии со статьей 6.8.2 «Нарушение требований к внешнему виду фасадов зданий, строений, сооружений» Закона Пермского края от 06.04.2015 № 460-ПК «Об административных правонарушениях в Пермском крае».
9. По всем вопросам, связанным с производством работ, необходимо обращаться в ДГА по адресу: г. Пермь, ул. Сибирская, 15, каб. 315, тел. 212-76-98.

Ситуационная схема



Условные обозначения:

- многоквартирный жилой дом по адресу: г. Пермь, Мотовилихинский район, ул. Тургенева, 356
- прочие здания и сооружения
- границы многоконтурного земельного участка 59:01:4311782:28 (два контура)
- фасады, на которых размещаются средства размещения информации, рекламных конструкций
- красные линии
- улично-дорожная сеть

Ведомость ссылочных и прилагаемых документов

ОБОЗНАЧЕНИЕ	НАИМЕНОВАНИЕ	ПРИМЕЧАНИЕ
	<u>Ссылочные документы</u>	
Постановление администрации г. Перми от 22 февраля 2017 г. № 130	«Об утверждении формы и Порядка согласования паспорта внешнего облика объекта капитального строительства (колерного паспорта)»	
Решение Пермской городской Думы от 15 декабря 2020 г. № 277	«Об утверждении Правил благоустройства территории города Перми»	

						018-05-2023-ОФ			
						Колерный паспорт объекта капитального строительства по ул. Тургенева, 356 Мотовилихинского района г. Перми			
Изм.	Кол.уч.	Лист	№ док.	Подпись	Дата	Многоквартирный жилой дом	Стадия	Лист	Листов
Разраб.				<i>Хозяинова</i>	06.23		П	2	
						Общие данные (окончание)			
Н.контроль				<i>Хозяинова</i>	06.23				



Главный фасад



Дворовой фасад



Боковой и главный фасад



Боковой и главный фасад

Фотофиксация выполнена 17 июня 2023 года

						018-05-2023-Оф			
						Колерный паспорт объекта капитального строительства по ул. Тургенева, 356 Мотовилихинского района г. Перми			
Изм.	Кол.уч.	Лист	№ док.	Подпись	Дата	Многоквартирный жилой дом	Стадия	Лист	Листов
Разраб.		Хозяинова		<i>Хозяинова</i>	06.23		П	3	
						Существующее состояние фасадов (начало)	ООО «Архитектурная мастерская «ГОРОД», г.Пермь		
Н.контроль		Хозяинова		<i>Хозяинова</i>	06.23				



Фрагмент главного фасада



Фрагмент главного фасада



Фрагмент главного фасада

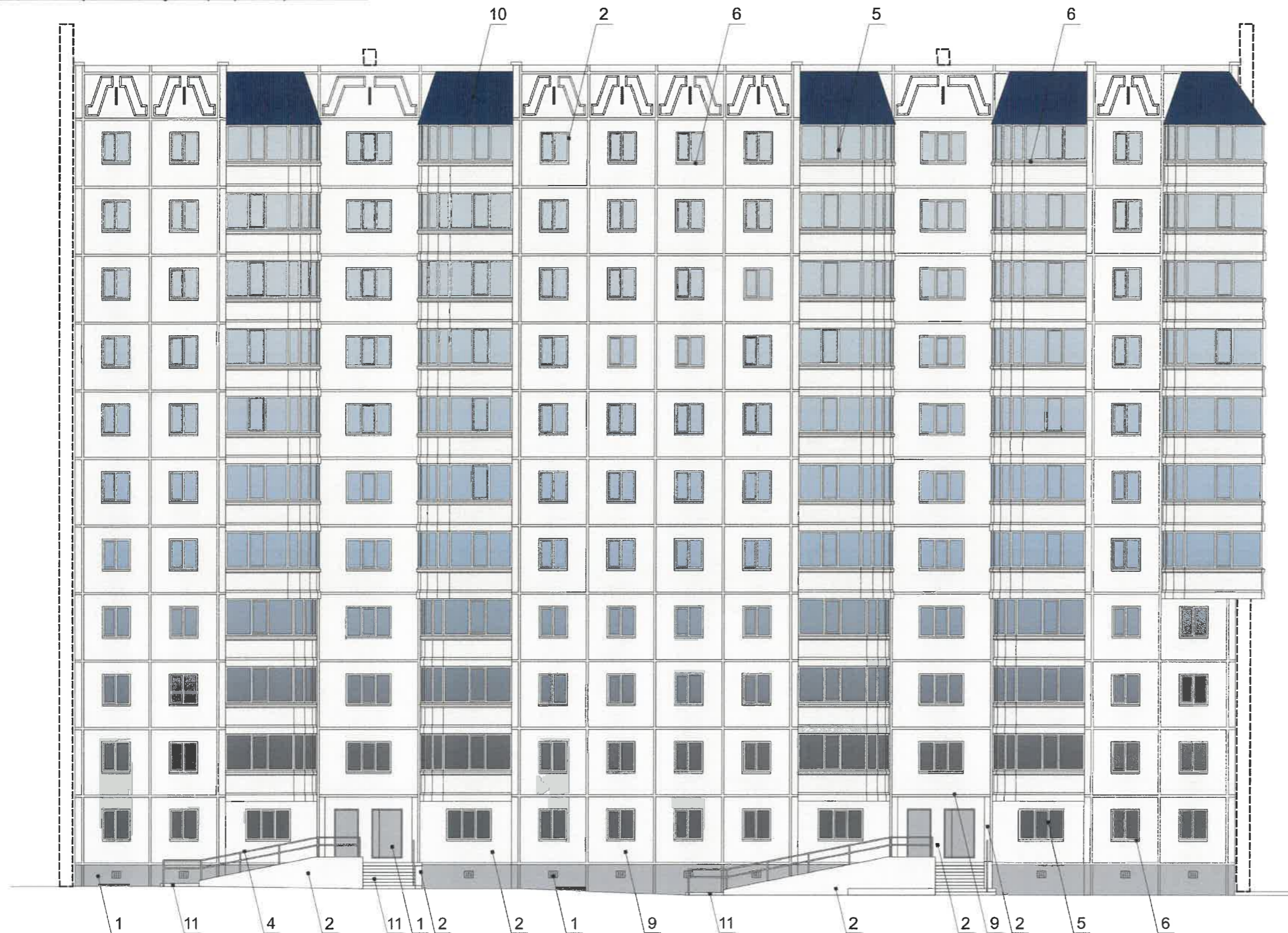


Фрагмент дворового фасада



Фотофиксация выполнена 17 июня 2023 года

						018-05-2023-ОФ			
						Колерный паспорт объекта капитального строительства по ул. Тургенева, 356 Мотовилихинского района г. Перми			
Изм.	Кол.уч.	Лист	№ док.	Подпись	Дата	Многоквартирный жилой дом	Стадия	Лист	Листов
Разраб.		Хозяинова		<i>Хозяинова</i>	06.23		П	4	
						Существующее состояние фасадов (окончание)			
Н.контроль		Хозяинова		<i>Хозяинова</i>	06.23				

Главный фасад по ул. Профессора Чагина



Условные обозначения

-  - выноска и номер позиции согласно Ведомости отделки фасадов на листе 1
-  - места размещения дополнительного оборудования

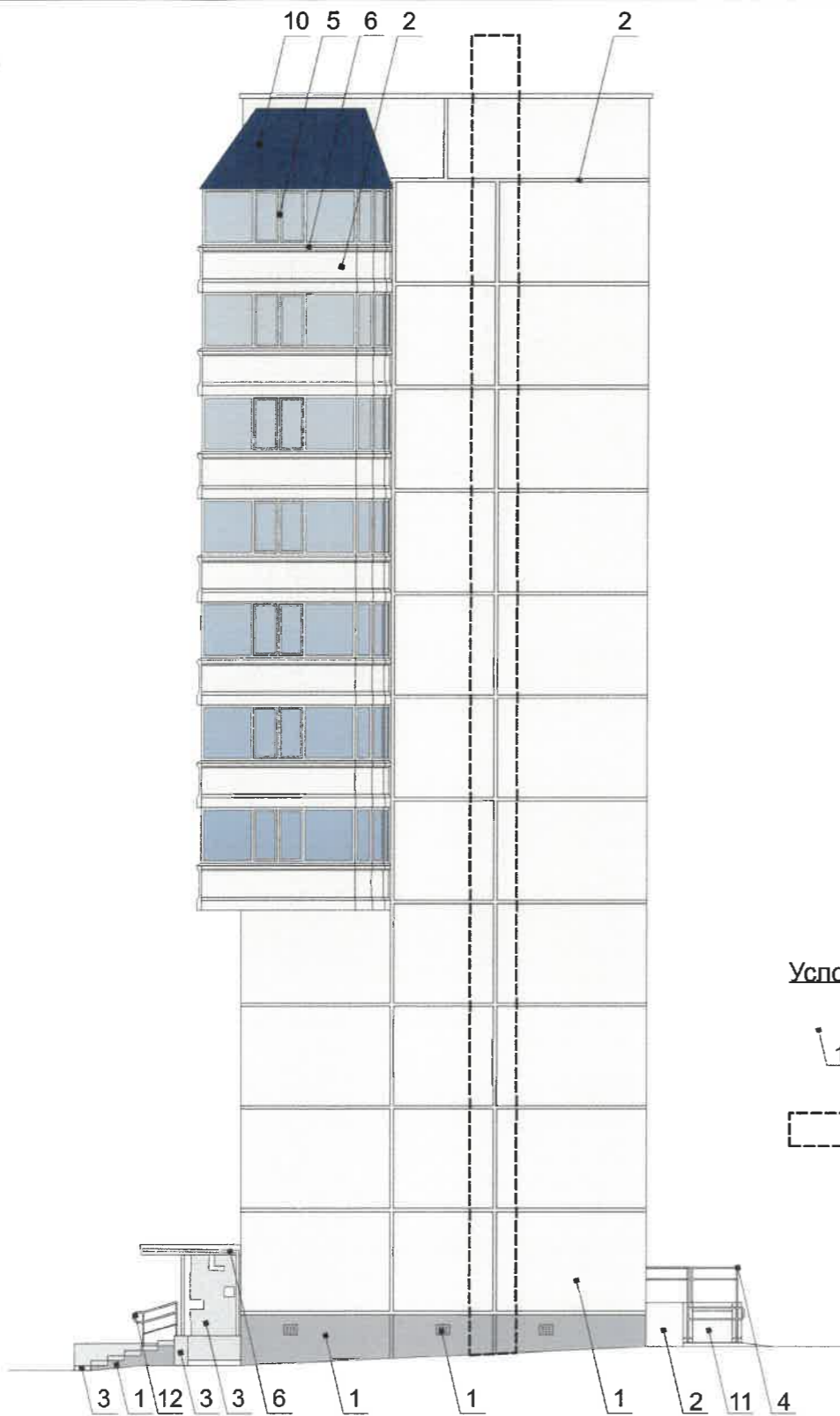
СОГЛАСОВАНО
1^й заместитель начальника ДГА
г. Пермь - главный архитектор
Д.Ю. Лапшин
« 22 » 09 20 23 г.
Лапшин Д.Ю.

Примечание:


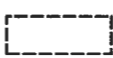
1. В случае, если наружные лестницы при дополнительно устроенных входах в общественные помещения здания выходят за границы предоставленного земельного участка и красные линии квартала, то устройство дополнительных или переустройство существующих входных групп требует получения разрешения в установленном порядке.
2. Требования к входным группам установлены пунктом 11.7 Правил благоустройства территории города Перми, утвержденных Решением Пермской городской Думы от 15.12.2020 № 277.
3. Требования к входным группам, расположенным в границах территорий общего пользования, за исключением входных групп, расположенных в границах территорий достопримечательных мест:
 - архитектурные элементы входных групп (крыльца, входная площадка, ступени, лестницы, ограждения, парапеты, роллетные системы (рольставни), козырьки, приямки, пандусы или подъемные устройства для маломобильных групп населения) должны быть выполнены параллельно фасаду здания, строения, сооружения на расстоянии не более чем 1,5 м от фасада здания, строения, сооружения и при условии сохранения ширины пешеходной зоны (тротуара) не менее 2 м;
 - размер входной площадки - 1,5 м x 1,85 м;
 - входная группа (приямок) в подвальное или полуподвальное помещение должна быть выполнена параллельно фасаду здания, строения, сооружения с лестницей на расстоянии не более чем 1,5 м от фасада здания, строения, сооружения. По периметру входной группы (приямка) устраивается парапет высотой не более 0,5 м, над входной группой (приямком) устанавливается козырек с водоотводом;
 - на высоте более 0,72 м от уровня земли входная группа должна быть выполнена за счет внутреннего пространства здания, строения, сооружения.
4. При размещении новой входной группы, изменении входной группы при проведении реконструкции, капитального ремонта здания, строения, сооружения требуется разработка проекта колерного паспорта.
5. Ступени и входная площадка входных групп должны иметь противоскользящее покрытие или полосы.
6. На одном из торцов входной площадки может быть предусмотрен пандус или подъемное устройство для маломобильных групп населения.
7. Наружная кнопка вызывного устройства должна быть размещена в начале заезда на пандус или при входе на подъемное устройство для маломобильных групп населения.
8. Условия размещения дополнительного оборудования на фасадах см. примечание на л. 6.

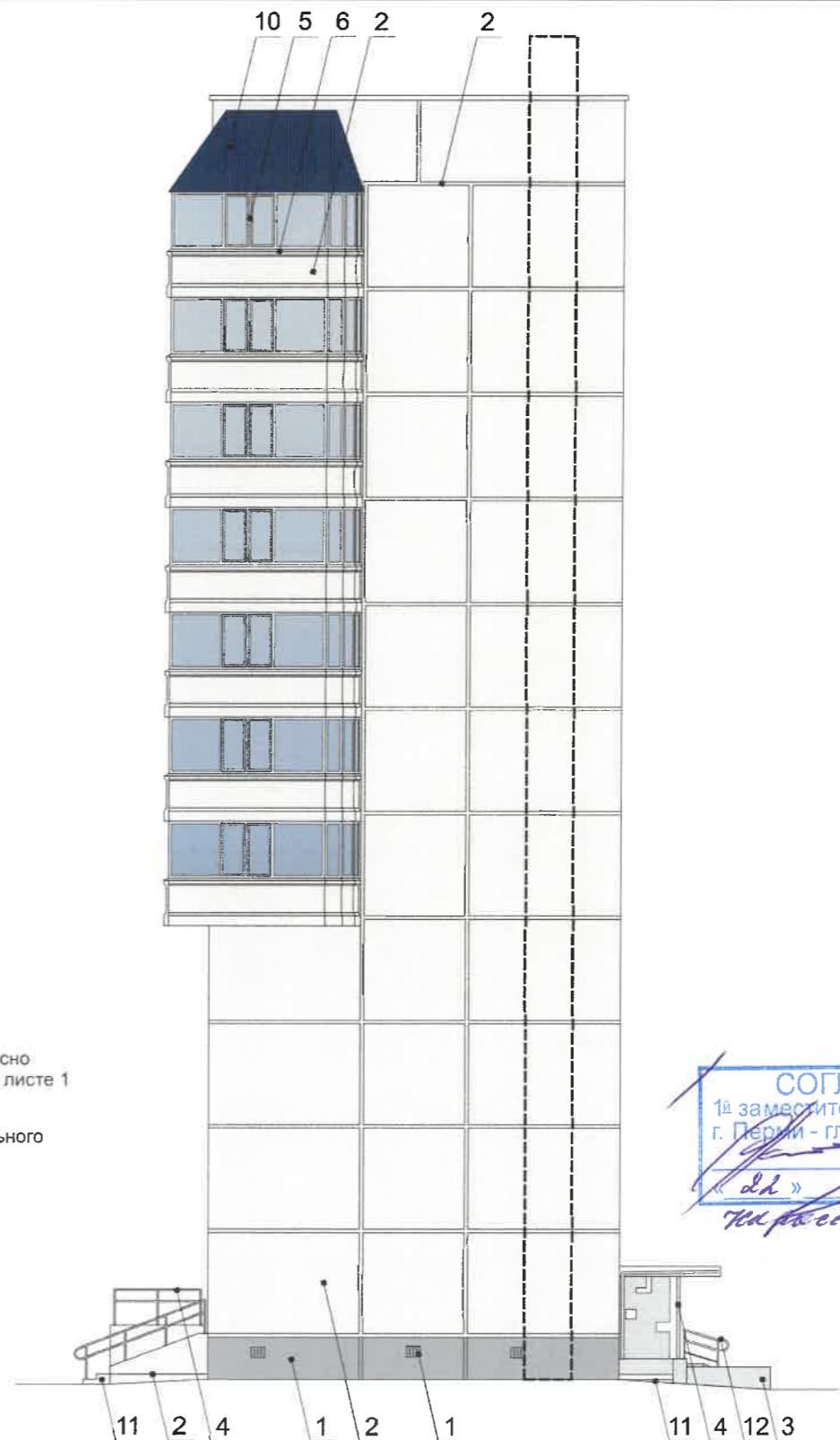
						018-05-2023-ОФ			
						Колерный паспорт объекта капитального строительства по ул. Тургенева, 356 Мотовилихинского района г. Перми			
Изм.	Кол.уч.	Лист	№ док.	Подпись	Дата	Многоквартирный жилой дом	Стадия	Лист	Листов
Разраб.		Хозяинова		<i>Хозяинова</i>	06.23		П	5	
						Главный фасад по ул. Профессора Чагина	ООО «Архитектурная мастерская «ГОРОД», г.Пермь		
Н.контроль		Хозяинова		<i>Хозяинова</i>	06.23				

Боковые фасады



Условные обозначения



-  - выноска и номер позиции согласно Ведомости отделки фасадов на листе 1
-  - места размещения дополнительного оборудования



СОГЛАСОВАНО
1^й заместитель начальника ДГА
г. Пермь - главный архитектор
Д.О. Лапшин
« 24 » 05 20 23 г.
Т.И.Родина С.А.

Примечание:

1. Дополнительное оборудование - размещаемые на фасадах здания, строения, сооружения системы технического обеспечения эксплуатации зданий, строений, сооружений (наружные блоки систем кондиционирования и вентиляции, маскирующие ограждения (экраны, решетки), вентиляционные трубопроводы, антенны, видеокамеры наружного наблюдения, электроштыри, кабельные линии, иное подобное оборудование), защитные устройства (решетки, рольставни), почтовые ящики, часы, банкоматы, элементы архитектурно-художественной подсветки, флаштки и иное оборудование.
2. Размещение дополнительного оборудования, дополнительных элементов и устройств на фасадах объектов капитального строительства рекомендуется при соблюдении следующих условий:
 - соответствие размещения дополнительного оборудования архитектурному решению фасадов, предусмотренному проектной документацией, в соответствии с которой осуществлено строительство (реконструкция) Объекта, с привязкой к единой (вертикальной, горизонтальной) системе осей фасадов;
 - единая горизонтальная ось - условная прямая линия. Определяется как половина расстояния между верхним и нижним архитектурным элементом (окна, наличники, карниз, фриз и другие), выделяющимся (западающим, выступающим) из плоскости стены;
 - единая вертикальная ось - условная прямая линия. Определяется как половина расстояния между границами одного архитектурного элемента (окна, двери, колонны) либо между двумя архитектурными элементами (окна, двери, колонны);
 - комплексное решение размещения оборудования - единое архитектурное и цветовое решение (в том числе размер, форма, материал);
 - размещение дополнительного оборудования на архитектурных деталях, элементах декора, поверхностях с ценной архитектурной отделкой, а также крепление, ведущее к повреждению архитектурных поверхностей, не допускаются.
3. Размещение дополнительного оборудования не должно нарушать законные интересы собственников жилых помещений в непосредственной близости с оборудованием.
4. Рекомендуется наружные системы кондиционирования устанавливать: у жилых помещений - за счет внутреннего пространства балкона/лоджии, у нежилых - за счет пространства помещений.
5. В соответствии со статьей 36 Жилищного кодекса Российской Федерации решение о возможности или невозможности размещения наружных блоков кондиционеров на фасадах многоквартирного дома может быть принято на общем собрании собственников помещений данного многоквартирного дома.
6. В случае принятия положительного решения о размещении наружных блоков кондиционеров на фасадах многоквартирного дома рекомендуется внешние блоки кондиционирования закрывать маскирующими ограждениями (экраны, решетки). В этом случае цвет маскирующего экрана должен соответствовать цвету стен фасада - RAL 090 93 05.



						018-05-2023-ОФ			
						Колерный паспорт объекта капитального строительства по ул. Тургенева, 356 Мотовилихинского района г. Пермь			
Изм.	Кол.уч.	Лист	№ док.	Подпись	Дата	Многоквартирный жилой дом	Стадия	Лист	Листов
Разраб.		Хозяинова			06.23		П	6	
						Боковые фасады	ООО «Архитектурная мастерская «ГОРОД», г.Пермь		
Н.контроль		Хозяинова			06.23				

Дворовой фасад






СОГЛАСОВАНО
 1й заместитель начальника ДГА
 г. Пермь - главный архитектор
 Д.Ю. Лапшин
 09 20 23 г.
 Корсаков С.А.

Условные обозначения:

-  - выноска и номер позиции согласно Ведомости отделки фасадов на листе 1
-  - места размещения дополнительного оборудования

Примечание:

1. Условия устройства дополнительных или переустройства существующих входных групп см. лист 5;
2. Условия размещения дополнительного оборудования на фасадах см. лист 6.



						018-05-2023-ОФ			
						Колерный паспорт объекта капитального строительства по ул. Тургенева, 356 Мотовилихинского района г. Перми			
Изм.	Кол.уч.	Лист	№ док.	Подпись	Дата	Многоквартирный жилой дом	Стадия	Лист	Листов
Разраб.		Хозяинова			06.23		П	7	
						Дворовой фасад	 ООО «Архитектурная мастерская «ГОРОД», г.Пермь		
Н.контроль		Хозяинова			06.23				

Главный фасад по ул. Профессора Чагина



Управление архитектуры и городского дизайна
ДГА администрации г.Перми
СООТВЕТСТВУЕТ АРХИТЕКТУРНОМУ
ОБЛИКУ ГОРОДА ПЕРМИ
«22» 09.2023
Пермь, Подпись: [Signature]

Условные обозначения

-  - место допустимого размещения объектов
-  - выноска и номер позиции согласно Ведомости средств размещения информации, рекламных конструкций

Ведомость средств размещения информации, рекламных конструкций

Поз.	Тип объекта, материал, способ крепления	Цвет	Наличие подсветки
1	Указатель с наименованием улицы и номера дома (здания) (пункт 11.4.2 решения Пермской городской Думы от 15.12.2020 № 277). Металл, пластик, пленки	фон - синий (R-0, G-20, B-120), текст - белый	возможна внутренняя светодиодами

						018-05-2023-ОФ			
						Коперный паспорт объекта капитального строительства по ул. Тургенева, 356 Мотовилихинского района г. Перми			
Изм.	Кол.уч.	Лист	Недок.	Подпись	Дата	Многоквартирный жилой дом	Стадия	Лист	Листов
Разраб.		Хозяинова		[Signature]	06.23		П	8	
						Размещение средств размещения информации, рекламных конструкций	ООО «Архитектурная мастерская «ГОРОД», г.Пермь		
Н.контроль		Хозяинова		[Signature]	06.23				

1. В случае необходимости размещения вывесок на фасаде, расположение таких вывесок по отношению друг к другу, их конфигурация и наполненность информацией должны соответствовать Стандартным требованиям к вывескам, их размещению и эксплуатации, утвержденным Решением Пермской городской Думы от 15 декабря 2020 г. № 277.
2. В случае необходимости размещения рекламной конструкции на фасаде, такая конструкция должна быть отражена в составе нового коперного паспорта, а ее размещение должно осуществляться в соответствии с действующим порядком установки эксплуатации рекламных конструкций на территории города Перми, утвержденным решением Пермской городской Думы от 27 января 2009 г. № 11, с последующим получением на установку и эксплуатацию рекламной конструкции в установленном порядке.

Позиция согласно ведомости отделки фасадов	Координаты цвета RAL DESIGN 090 93 05 (Cream white)	C:	0
		M:	2
2, 9		Y:	7
		K:	6
		R:	240
		G:	235
		B:	224

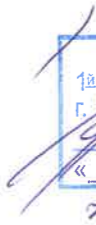
Позиция согласно ведомости отделки фасадов	Координаты цвета RAL CLASSIC 7012 (Basalt grey)	C:	7
		M:	1
7		Y:	0
		K:	63
		R:	87
		G:	93
		B:	94

Позиция согласно ведомости отделки фасадов	Координаты цвета RAL CLASSIC 9003 (Signal white)	C:	0
		M:	0
5, 6		Y:	2
		K:	7
		R:	236
		G:	236
		B:	231

Позиция согласно ведомости отделки фасадов	Координаты цвета RAL CLASSIC 7045 (Telegrey 1)	C:	5
		M:	2
1		Y:	0
		K:	42
		R:	141
		G:	146
		B:	149

Позиция согласно ведомости отделки фасадов	Координаты цвета RAL CLASSIC 5005 (Signal blue)	C:	100
		M:	39
10		Y:	0
		K:	47
		R:	0
		G:	83
		B:	135

Позиция согласно ведомости отделки фасадов	Координаты цвета RAL CLASSIC 7035 (Light grey)	C:	1
		M:	0
3, 4		Y:	2
		K:	22
		R:	197
		G:	199
		B:	196


СОГЛАСОВАНО
 1^й заместитель начальника ДГА
 г. Перми - главный архитектор
 Д.Ю. Лапшин
 «22» 08 2023 г.
Лапшин Д.Ю.

						018-05-2023-ОФ			
						Коперный паспорт объекта капитального строительства по ул. Тургенева, 356 Мотовилихинского района г. Перми			
Изм.	Кол.уч.	Лист	№ док.	Подпись	Дата	Многоквартирный жилой дом	Стадия	Лист	Листов
Разраб.		Хозяинова		<i>Хозяинова</i>	06.23		П	9	
						Эталоны коперов	ООО «Архитектурная мастерская «ГОРОД», г.Пермь		
Н.контроль		Хозяинова		<i>Хозяинова</i>	06.23				

Координаты цветов RAL приведены с сайта: <https://www.ralcolorchart.com/>
 Каталоги цветов: RAL CLASSIC, RAL DESIGN