



Общество с ограниченной ответственностью  
«АРХИТЕКТУРНАЯ МАСТЕРСКАЯ «ГОРОД»  
*№059-22-01-26-2544 от 22.09.2023*

## **ПАСПОРТ ВНЕШНЕГО ОБЛИКА ОБЪЕКТА КАПИТАЛЬНОГО СТРОИТЕЛЬСТВА (КОЛЕРНЫЙ ПАСПОРТ)**

**АДРЕС ОБЪЕКТА:** г. Пермь, административный район Дзержинский,  
улица Плеханова, здание (строение) № 2

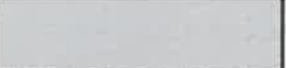



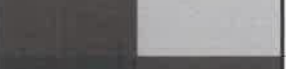






046-09-2023-ОФ

ПЕРМЬ, 2023 г.

Ведомость чертежей

ЛИСТ	НАИМЕНОВАНИЕ	ПРИМЕЧАНИЯ
1-2	Общие данные	
3-5	Существующее состояние фасадов	
6-7	Главные фасады	
8	Боковые фасады	
9-10	Дворовые фасады	
11-12	Размещение средств размещения информации, рекламных конструкций	
13	Эталоны колеров	

Ведомость отделки фасадов

ПОЗ.	ЭЛЕМЕНТ ФАСАДА	ЭТАЛОН ЦВЕТА	ОБОЗНАЧ.	ВИД ОТДЕЛКИ	ПРИМ.
1	Цоколь		RAL 7040	штукатурка с покраской атмосферостойкой краской	
2	Поле стен, тип 1		белый	кладка из силикатного кирпича с расшивкой швов	
3	Поле стен, тип 2		красный	кладка из силикатного кирпича с расшивкой швов	
4	Оконные блоки. Остекление балконов и лоджий		RAL 9003	металлопластиковые и/или алюминиевые профильные системы	
5	Дверные блоки, тип 1		RAL 8017 RAL 9006	металлопластиковые и/или алюминиевые профильные системы	
6	Дверные блоки, тип 2. Навесы. Крыльца. Решетки. Перила, тип 1.		RAL 9011 RAL 8017	металл с покраской атмосферостойкой краской	
7	Кровли козырьков и навесов. Ограждение спуска в подвал		RAL 8017 RAL 7040	профнастил	
8	Элементы фасада (балки, консоли, плиты перекрытия и т.п.)		RAL 040 50 50 RAL 7040	бетон и/или штукатурка с покраской атмосферостойкой краской	
9	Покрытие бетонных крылец		RAL 8017	резиновая крошка	
10	Перила, тип 2		-	хромированная сталь	
11	Ступени. Крыльца. Отмостка		-	бетон, бетонная плитка	

Пояснительная записка

**Объект капитального строительства:** 15-16-этажный многоквартирный дом со встроенными помещениями общественного назначения по адресу: г. Пермь, Дзержинский район, ул. Плеханова, 2.

**Год постройки и ввода в эксплуатацию:** 2013 г.

**Тип здания:** кирпичное, индивидуальный проект.

**Здание в плане:** г-образное.

**Наружные стены:** кирпич полуторный силикатный.

**Крыша:** плоская.

**Ранее разработанные колерные паспорта:** нет.

**Настоящим колерным паспортом:**

- определяются материалы отделки и цветовое решение фасадов и входных групп,
- определяются виды, типы и места размещения средств размещения информации, рекламных конструкций,
- определяются основные места размещения дополнительного оборудования.

**Нахождение в границах зон объектов культурного наследия:**

Здание располагается за пределами зон ОКН (зон охраны объектов культурного наследия).

Здание индивидуальным объектом культурного наследия не является.

**Прочее:**

Цветовое решение и применяемые материалы обеспечивают комплексное решение всех элементов фасадов, единство архитектурного облика здания. Средства размещения информации, рекламные конструкции не нарушат архитектурный облик здания.

Раздел «Архитектурно-художественная подсветка» настоящим колерным паспортом не разрабатывается. Освещение фасада осуществляется за счет свечения окон и вывесок.

Предметом согласования данного колерного паспорта являются: принятые цветовые решения элементов фасада, применяемые материалы отделки существующего объекта недвижимости, а также определение возможных видов и типов размещения средств размещения информации, рекламных конструкций на нем. Средства размещения информации, рекламные конструкции, не соответствующие типу и местам возможного размещения средств размещения информации, установленным настоящим колерным паспортом, а также Стандартным требованиям к вывескам, их размещению и эксплуатации, утвержденным Решением Пермской городской Думы от 15.12.2020 №277, подлежат демонтажу.

В соответствии с Градостроительным кодексом Российской Федерации, решением Пермской городской Думы от 15 декабря 2020 г. № 277 «Об утверждении Правил благоустройства территории города Перми» и постановлением администрации города Перми от 22 февраля 2017 г. № 130 «Об утверждении формы и Порядка согласования паспорта внешнего облика объекта капитального строительства (колерного паспорта)» колерные паспорта не являются разрешительной документацией на строительство, реконструкцию объекта капитального строительства; не являются правовым основанием на устройство пристроек, навесов, козырьков и других архитектурных элементов.



В соответствии с положениями части 4 Гражданского кодекса Российской Федерации настоящий колерный паспорт является результатом интеллектуальной деятельности и охраняется законом об авторском праве. Исключительное право авторства принадлежит ООО «Архитектурная мастерская «ГОРОД». Использование настоящего колерного паспорта любыми способами, если такое использование осуществляется без согласия ООО «Архитектурная мастерская «ГОРОД», является незаконным и влечет ответственность, установленную статьей 1252 Гражданского кодекса Российской Федерации и другими законами Российской Федерации.

						046-09-2023-ОФ			
						Колерный паспорт объекта капитального строительства по ул. Плеханова, 2 Дзержинского района г. Перми			
Изм.	Кол.уч.	Лист	Недок.	Подпись	Дата	Многоквартирный дом со встроенными помещениями общественного назначения	Стадия	Лист	Листов
Разраб.		Хозяинова			09.23		П	1	13
						Общие данные (начало)			
Н.контроль		Хозяинова			09.23				

**Инструкция о порядке производства работ,  
связанных с окраской фасадов и всех наружных частей  
зданий, сооружений, строений, расположенных  
на территории города Перми**

1. Окраска (отделка) фасадов и всех наружных частей зданий, сооружений, строений, расположенных на территории города Перми, может производиться лишь на основании паспорта внешнего облика объекта капитального строительства (колерного паспорта), согласованного с департаментом градостроительства и архитектуры администрации г. Перми (далее – ДГА).

2. До начала процесса окраски (отделки) здания или какого-либо сооружения должны быть произведены работы по капитальному ремонту всех без исключения его наружных частей, подлежащих окраске.

3. До начала ремонта зданий, имеющих газосветовую рекламу, сообщить рекламодателю о предстоящих работах на фасаде здания с целью сохранения вывесок либо их демонтажа.

4. Полуразрушенные и разрушенные архитектурные художественно-скульптурные элементы фасада: карнизы, фризy, колонны, пилястры, сандрики, кронштейны, обрамления проемов, различные лепные украшения, барельефы, мозаика, художественная роспись и т. п. подлежат обязательному восстановлению в своем первоначальном виде. Категорически запрещается производить окраску здания без предварительного восстановления указанных элементов декора фасада.

5. Металлические поверхности отдельных элементов фасада: чугунные решетки, ограждения балконов и лестниц, элементы входных групп, двери, кронштейны и прочие архитектурно-художественные элементы фасада перед окраской очищаются от грязи, ржавчины, старой краски и покрываются вновь атмосферостойкой краской для металлических поверхностей.

6. В соответствии с выданными образцами цвета (колерами) на окраску (отделку) здания организация, производящая ремонт здания, составляет пробные образцы цвета, которые наносятся на подготовленную для покраски поверхность стены в уровне 1-го этажа здания (не выше 1,5 метров от земли).

7. Проверку и согласование пробного образца цвета (выкрас колера) производит уполномоченный представитель ДГА. Без указанных проверки и согласования производить окраску (отделку) фасадов здания категорически запрещается.

8. Домууправления, организации и учреждения, производящие окраску (отделку) и связанной с нею ремонт фасадов здания, несут ответственность за выполнение настоящей инструкции и могут быть привлечены к административной ответственности за ее нарушение в соответствии со статьей 6.8.2 «Нарушение требований к внешнему виду фасадов зданий, строений, сооружений» Закона Пермского края от 06.04.2015 № 460-ПК «Об административных правонарушениях в Пермском крае».

9. По всем вопросам, связанным с производством работ, необходимо обращаться в ДГА по адресу: г. Пермь, ул. Сибирская, 15, каб. 315, тел. 212-76-98.

**Ситуационная схема**



**Условные обозначения:**

- 2 - многоквартирный жилой дом по адресу: г. Пермь, Дзержинский район, ул. Плеханова, 2
- прочие здания и сооружения
- :1, :27 - границы земельных участков 59:01:4410011:1, 59:01:4410011:27
- фасады, на которых размещаются средства размещения информации, рекламных конструкций
- красные линии
- Окулова - улично-дорожная сеть

**Ведомость ссылочных и прилагаемых документов**

ОБОЗНАЧЕНИЕ	НАИМЕНОВАНИЕ	ПРИМЕЧАНИЕ
	<u>Ссылочные документы</u>	
Постановление администрации г. Перми от 22 февраля 2017 г. № 130	«Об утверждении формы и Порядка согласования паспорта внешнего облика объекта капитального строительства (колерного паспорта)»	
Решение Пермской городской Думы от 15 декабря 2020 г. № 277	«Об утверждении Правил благоустройства территории города Перми»	

						046-09-2023-ОФ			
						Колерный паспорт объекта капитального строительства по ул. Плеханова, 2 Дзержинского района г. Перми			
Изм.	Кол.уч.	Лист	Недок.	Подпись	Дата	Многоквартирный дом со встроенными помещениями общественного назначения	Стадия	Лист	Листов
Разраб.		Хозяинова		<i>Хозяинова</i>	09.23		П	2	
Н.контроль		Хозяинова		<i>Хозяинова</i>	09.23	Общие данные (окончание)	ООО «Архитектурная мастерская «ГОРОД», г.Пермь		

Боковой и главный (по ул. Окулова) фасады



Главные фасады



Главный фасад по ул. Плеханова



Боковой фасад




Фотофиксация выполнена 20 июля 2023 года

						046-09-2023-ОФ			
						Колерный паспорт объекта капитального строительства по ул. Плеханова, 2 Дзержинского района г. Перми			
Изм.	Кол.уч.	Лист	№ док.	Подпись	Дата	Многоквартирный дом со встроенными помещениями общественного назначения	Стадия	Лист	Листов
Разраб.		Хозяинова		<i>Хозяинова</i>	09.23		П	3	
						Существующее состояние фасадов (начало)	ООО «Архитектурная мастерская «ГОРОД», г.Пермь		
Н.контроль		Хозяинова		<i>Хозяинова</i>	09.23				

Фрагменты главного фасада по ул. Окулова



Фотофиксация выполнена 20 июля 2023 года

						046-09-2023-ОФ			
						Коперный паспорт объекта капитального строительства по ул. Плеханова, 2 Дзержинского района г. Перми			
Изм.	Кол.уч.	Лист	Недок.	Подпись	Дата	Многоквартирный дом со встроенными помещениями общественного назначения	Стадия	Лист	Листов
Разраб.		Хозяинова		<i>Хозяинова</i>	09.23		П	4	
						Существующее состояние фасадов (продолжение)			
Н.контроль		Хозяинова		<i>Хозяинова</i>	09.23				

Дворовой фасад



Фотофиксация выполнена 20 июля 2023 года

						046-09-2023-ОФ			
						Колерный паспорт объекта капитального строительства по ул. Плеханова, 2 Дзержинского района г. Перми			
Изм.	Кол.уч.	Лист	Недок.	Подпись	Дата	Многоквартирный дом со встроенными помещениями общественного назначения	Стадия	Лист	Листов
Разраб.		Хозяинова		<i>Хозяинова</i>	09.23		П	5	
						Существующее состояние фасадов (окончание)	 ООО «Архитектурная мастерская «ГОРОД», г.Пермь		
Н.контроль		Хозяинова		<i>Хозяинова</i>	09.23				



**Условные обозначения**

 - выноска и номер позиции согласно Ведомости отделки фасадов на листе 1

**Примечание:**

1. Требования к входным группам установлены пунктом 11.7 Правил благоустройства территории города Перми, утвержденных Решением Пермской городской Думы от 15.12.2020 № 277.
2. При размещении новой входной группы, изменении входной группы при проведении реконструкции, капитального ремонта здания, строения, сооружения требуется разработка проекта колерного паспорта.
3. Ступени и входная площадка входных групп должны иметь противоскользящее покрытие или полосы.
4. На одном из торцов входной площадки может быть предусмотрено пандус или подъемное устройство для маломобильных групп населения.
5. Наружная кнопка вызывного устройства должна быть размещена в начале заезда на пандус или при входе на подъемное устройство для маломобильных групп населения.
6. Условия размещения дополнительного оборудования на фасадах см. примечание на л. 9.

СОГЛАСОВАНО  
1<sup>й</sup> заместитель начальника ДГА  
г. Перми - главный архитектор  
Д.Ю. Лапшин  
« 28 » 09 2023 г.

						046-09-2023-ОФ			
						Колерный паспорт объекта капитального строительства по ул. Плеханова, 2 Дзержинского района г. Перми			
Изм.	Кол.уч.	Лист	№ док.	Подпись	Дата	Многоквартирный дом со встроенными помещениями общественного назначения	Стадия	Лист	Листов
Разраб.		Хозяинова			09.23		П	6	
						Главный фасад	 ООО «Архитектурная мастерская «ГОРОД», г.Пермь		
Н.контроль		Хозяинова			09.23				

Главный фасад по ул.Плеханова



СОГЛАСОВАНО  
 1<sup>й</sup> заместитель начальника ДГА  
 г. Перми - главный архитектор  
 Д.С. Лапшин  
 « 26 » 09 20 23 г.

Условные обозначения



- выноска и номер позиции согласно Ведомости отделки фасадов на листе 1

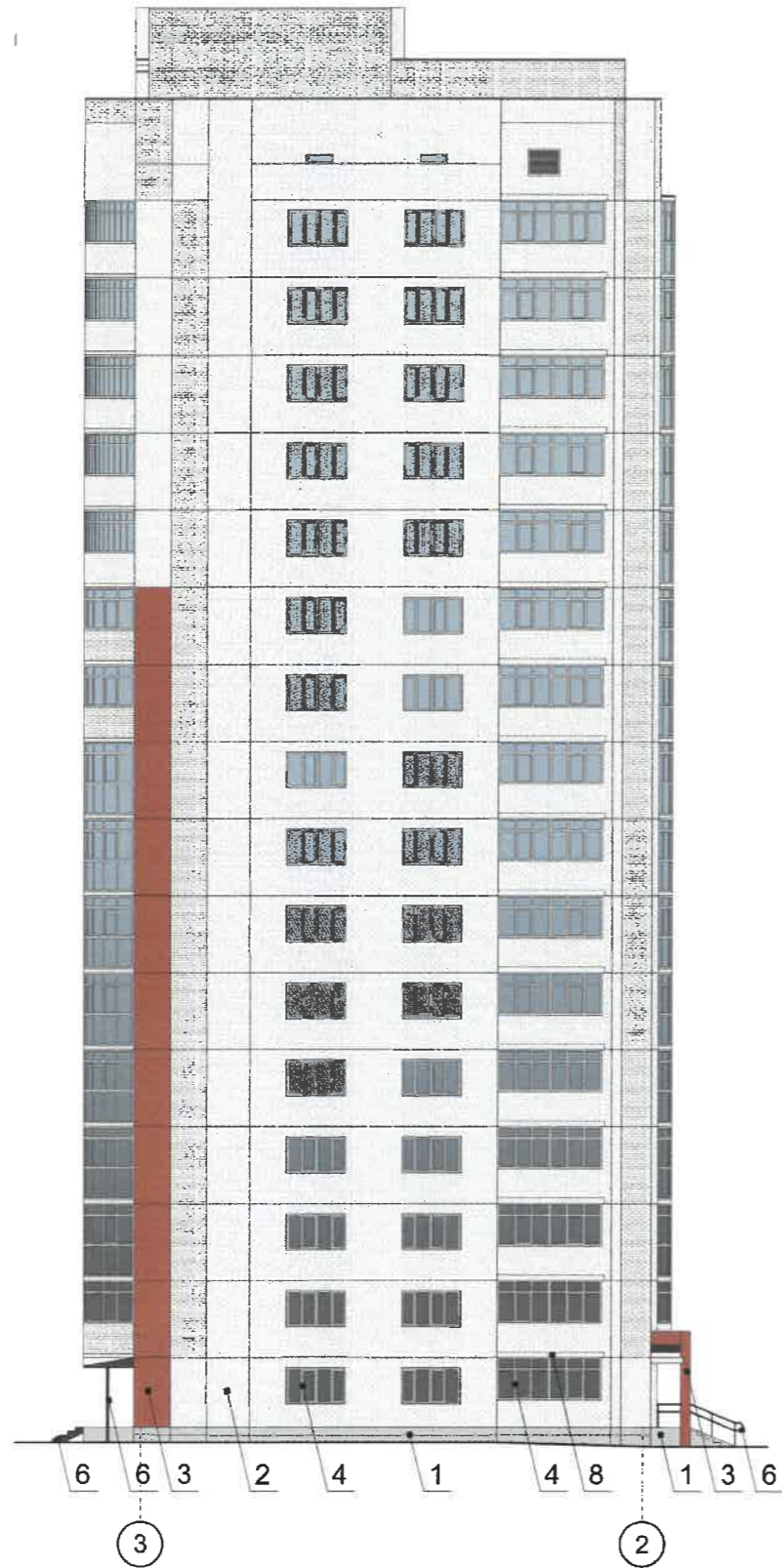
Примечание:

1. Условия устройства дополнительных или переустройства существующих входных групп см. лист 6;
2. Условия размещения дополнительного оборудования на фасадах см. лист 9.

						046-09-2023-ОФ			
						Колерный паспорт объекта капитального строительства по-ул. Плеханова, 2 Дзержинского района г. Перми			
Изм.	Кол.уч.	Лист	Недок.	Подпись	Дата	Многоквартирный дом со встроенными помещениями общественного назначения	Стадия	Лист	Листов
Разраб.		Хозяинова		<i>Лапшин</i>	09.23		П	7	
						Главный фасад	ООО «Архитектурная мастерская «ГОРОД», г.Пермь		
Н.контроль		Хозяинова		<i>Лапшин</i>	09.23				



Боковые фасады



СОГЛАСОВАНО  
 1а заместитель начальника ДГА  
 г. Перми - главный архитектор  
 Ю. Лапшин  
 09 20 23

Условные обозначения



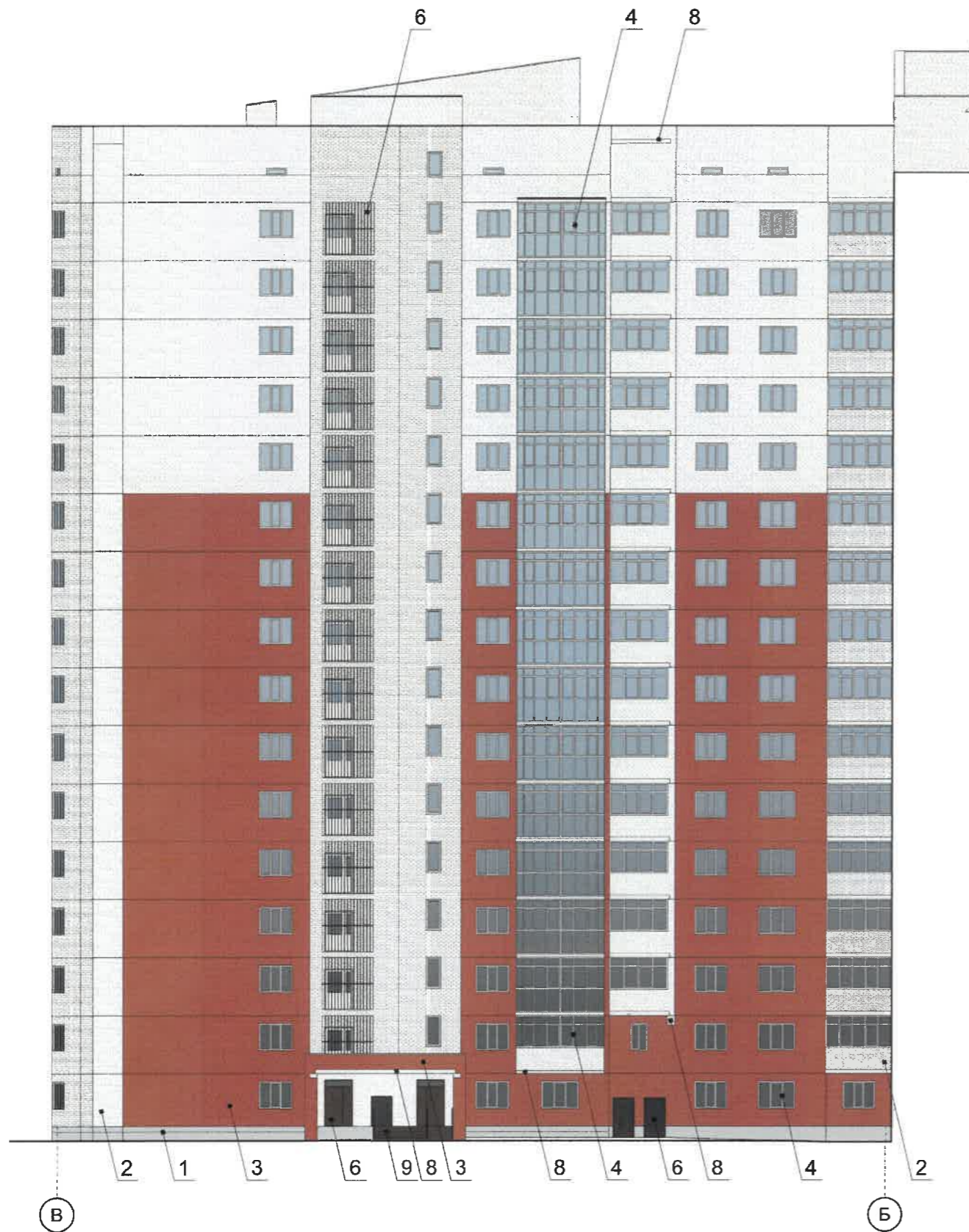
- выноска и номер позиции согласно Ведомости отделки фасадов на листе 1

Примечание:

1. Условия устройства дополнительных или переустройства существующих входных групп см. лист 6;
2. Условия размещения дополнительного оборудования на фасадах см. лист 9.

						046-09-2023-ОФ			
						Коперный паспорт объекта капитального строительства по ул. Плеханова, 2 Дзержинского района г. Перми			
Изм.	Коп.уч.	Лист	Недок.	Подпись	Дата	Многоквартирный дом со встроенными помещениями общественного назначения	Стадия	Лист	Листов
Разраб.		Хозяинова		<i>Хозяинова</i>	09.23		П	8	
						Боковые фасады	ООО «Архитектурная мастерская «ГОРОД», г.Пермь		
Н.контроль		Хозяинова		<i>Хозяинова</i>	09.23				

Дворовой фасад



Условные обозначения



- выноска и номер позиции согласно Ведомости отделки фасадов на листе 1

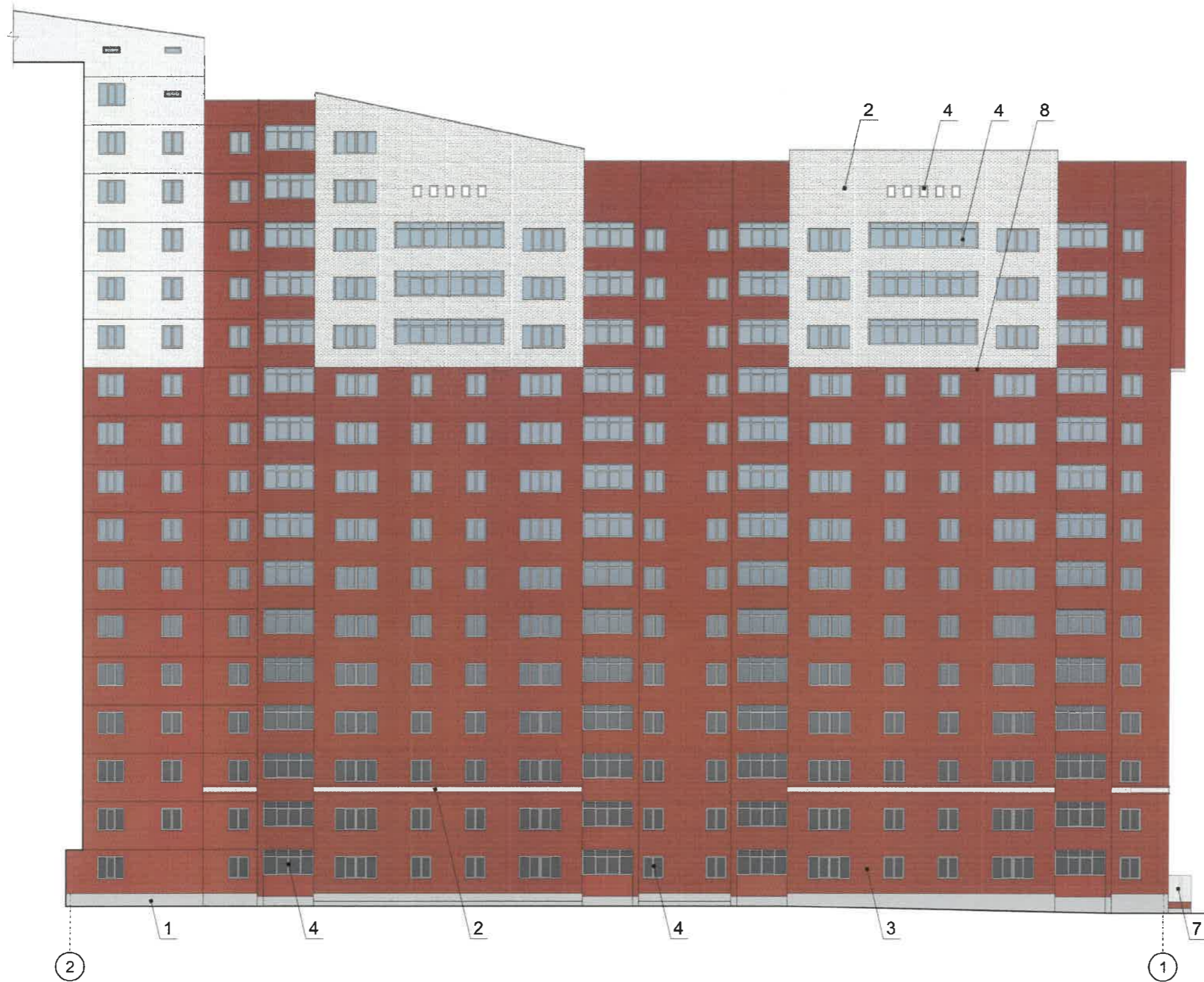
СОГЛАСОВАНО  
1й заместитель начальника  
г. Перми - главный архитектор  
« 26 » 09 2023

Примечание:

- Дополнительное оборудование - размещаемые на фасадах здания, строения, сооружения системы технического обеспечения эксплуатации зданий, строений, сооружений (наружные блоки систем кондиционирования и вентиляции, маскирующие ограждения (экраны, решетки), вентиляционные трубопроводы, антенны, видеокамеры наружного наблюдения, электрощиты, кабельные линии, иное подобное оборудование), защитные устройства (решетки, рольставни), почтовые ящики, часы, банкоматы, элементы архитектурно-художественной подсветки, флагштоки и иное оборудование.
- Размещение дополнительного оборудования, дополнительных элементов и устройств на фасадах объектов капитального строительства рекомендуется при соблюдении следующих условий:
  - соответствие размещения дополнительного оборудования архитектурному решению фасадов, предусмотренному проектной документацией, в соответствии с которой осуществлено строительство (реконструкция) Объекта, с привязкой к единой (вертикальной, горизонтальной) системе осей фасадов;
  - единая горизонтальная ось - условная прямая линия. Определяется как половина расстояния между верхним и нижним архитектурным элементом (окна, наличники, карниз, фриз и другие), выделяющимся (западающим, выступающим) из плоскости стены;
  - единая вертикальная ось - условная прямая линия. Определяется как половина расстояния между границами одного архитектурного элемента (окна, двери, колонны) либо между двумя архитектурными элементами (окна, двери, колонны);
  - комплексное решение размещения оборудования - единое архитектурное и цветовое решение (в том числе размер, форма, материал);
  - размещение дополнительного оборудования на архитектурных деталях, элементах декора, поверхностях с ценной архитектурной отделкой, а также крепление, ведущее к повреждению архитектурных поверхностей, не допускаются.
- Размещение дополнительного оборудования не должно нарушать законные интересы собственников жилых помещений в непосредственной близости с оборудованием.
- Рекомендуется наружные системы кондиционирования устанавливать: у жилых помещений – за счет внутреннего пространства балкона/лоджии, у нежилых – за счет пространства помещений.
- В соответствии со статьей 36 Жилищного кодекса Российской Федерации решение о возможности или невозможности размещения наружных блоков кондиционеров на фасадах многоквартирного дома может быть принято на общем собрании собственников помещений данного многоквартирного дома.
- В случае принятия положительного решения о размещении наружных блоков кондиционеров на фасадах многоквартирного дома рекомендуется внешние блоки кондиционирования закрывать маскирующими ограждениями (экраны, решетки). В этом случае цвет маскирующего экрана должен соответствовать цвету стен фасада - RAL 090 93 05.

						046-09-2023-ОФ			
						Коперный паспорт объекта капитального строительства по ул. Плеханова, 2 Дзержинского района г. Перми			
Изм.	Кол.уч.	Лист	Недок.	Подпись	Дата	Многоквартирный дом со встроенными помещениями общественного назначения	Стадия	Лист	Листов
Разраб.		Хозяинова		<i>Хозяинова</i>	09.23		П	9	
						Дворовой фасад	ООО «Архитектурная мастерская «ГОРОД», г.Пермь		
Н.контроль		Хозяинова		<i>Хозяинова</i>	09.23				

Дворовой фасад



СОГЛАСОВАНО  
1<sup>а</sup> заместитель начальника ДГА  
г. Перми - главный архитектор  
Д.Ю. Лапшин  
2023 г.

Условные обозначения



- выноска и номер позиции согласно Ведомости отделки фасадов на листе 1

Примечание:

1. Условия устройства дополнительных или переустройства существующих входных групп см. лист 6;
2. Условия размещения дополнительного оборудования на фасадах см. лист 9.

						046-09-2023-ОФ			
						Колерный паспорт объекта капитального строительства по ул. Плеханова, 2 Дзержинского района г. Перми			
Изм.	Кол.уч.	Лист	№док.	Подпись	Дата	Многоквартирный дом со встроенными помещениями общественного назначения	Стадия	Лист	Листов
Разраб.		Хозяинова		<i>Лапшин</i>	09.23		П	10	
						Дворовой фасад	ООО «Архитектурная мастерская «ГОРОД», г.Пермь		
Н.контроль		Хозяинова		<i>Лапшин</i>	09.23				

Фрагмент главного фасада по ул. Окулова



Управление архитектуры и городского дизайна  
ДГА администрации г.Перми  
**СООТВЕТСТВУЕТ АРХИТЕКТУРНОМУ  
ОБЛИКУ ГОРОДА ПЕРМИ**  
«26» 09 2023  
Карасев С.А. Подпись

Условные обозначения

- размеры объектов, расстояния
- единая горизонтальная и/или вертикальная ось размещения объектов
- место допустимого размещения объектов
- выноска и номер позиции согласно Ведомости средств размещения информации, рекламных конструкций

Ведомость средств размещения информации, рекламных конструкций

Поз.	Тип объекта, материал, способ крепления	Цвет	Наличие подсветки
1	Вывеска - объёмные буквы и/или логотипы без подложки, размещенные на направляющих, выкрашенных в цвет фасада. Металл, пластик, пленки	фирменные цвета	внешняя или внутренняя светодиодами
2	Вывеска - объёмные буквы и/или логотипы без подложки, размещенные на направляющих, установленных на козырьке. Металл, пластик, пленки	фирменные цвета	внешняя или внутренняя светодиодами
3	Информация - несплошная пленочная аппликация в виде текста или контурного изображения на стекле. Площадь выклейки - не более 30% от площади одного поля остекления. Самоклеящиеся пленки по стеклу <b>или</b> Вывеска - панно (постер или световой короб), размещённое в оконном проеме за стеклом. Площадь панно - не более 50% от площади одного поля остекления, отступ от остекления не менее чем на 0,15 м. Металл, пластик, пленки	фирменные цвета	без подсветки возможна внутренняя светодиодами для панно
4	Информационная табличка одиночная, размерами не более 500 x 700 мм (Д x В). Самоклеящиеся пленки по стеклу <b>или</b> Информационные таблички сгруппированные модульные (см. пример группировки модульных табличек на л. 12). Металл, пластик, пленки	фирменные цвета фон - RAL 9006, текст 50 % от площади фона - фирменные цвета	без подсветки
5	Указатель с наименованием улицы и номером дома (здания) (пункт 11.4.2 Решения Пермской городской Думы от 15.12.2020 № 277). Пластик, металл	фон - синий (R-0, G-20, B-120), текст - белый	возможна внутренняя светодиодами

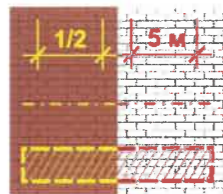
Примечание:

- Места размещения информации располагаются относительно условной прямой линии – горизонтальной оси. Местоположение оси на фасаде определяется как половина расстояния между верхним и нижним архитектурным элементом (окна, наличники, карниз, фриз и др.), выделяющимся (западающим, выступающим) из плоскости стены или (в иных случаях) колерным паспортом.
- Размещение вывесок и рекламных конструкций должно осуществляться в границах места допустимого размещения средств размещения информации, рекламных конструкций, установленных данным колерным паспортом объекта капитального строительства.
- Размещение вывесок по отношению друг к другу, их конфигурация, наполненность информацией должны соответствовать Стандартным требованиям к вывескам, их размещению и эксплуатации (далее - Стандартные требования), утвержденным Решением Пермской городской Думы от 15.12.2020 №277.
- В случае, если планируемые к размещению вывески не соответствуют Стандартным требованиям и действующему колерному паспорту, требуется внесение изменений в колерный паспорт путем разработки нового колерного паспорта.
- Максимальный размер информационных табличек – 0,5 м x 0,7 м (пункт 2.13 Стандартных требований).
- Требования к панелям-кронштейнам установлены пунктами 2.6-2.12 Стандартных требований.
- Узел крепления каждого типа объекта информации разрабатывается отдельным рабочим проектом.
- В случае размещения рекламной конструкции на фасаде здания, строения, сооружения, такая конструкция должна быть отражена в составе нового колерного паспорта, а ее размещение должно осуществляться в соответствии с действующим порядком установки эксплуатации рекламных конструкций на территории города Перми, утвержденным решением Пермской городской Думы от 27.01.2009 № 11, с последующим получением на установку и эксплуатацию рекламной конструкции в установленном порядке.
- Размещение вывесок, перекрывающих оконные проемы, а также расположенных на балконах или лоджиях зданий и сооружений должно быть согласовано с собственниками помещений, к которым относится балкон, лоджия или оконный проем.
- В случае возникновения спорных ситуаций с другими организациями в отношении мест размещения вывесок, расположенных не в границах занимаемого помещения, регулирование конфликта и окончательное решение по размещению вывесок той или иной претендующей организации принимает владелец данного объекта.

						046-09-2023-ОФ			
						Колерный паспорт объекта капитального строительства по ул. Плеханова, 2 Дзержинского района г. Перми			
Изм.	Кол.уч.	Лист	Недок.	Подпись	Дата	Многоквартирный дом со встроенными помещениями общественного назначения	Стадия	Лист	Листов
Разраб.		Хозяинова		<i>Хозяинова</i>	09.23		П	11	
						Размещение средств размещения информации, рекламных конструкций (начало)	ООО «Архитектурная мастерская «ГОРОД», г.Пермь		
Н.контроль		Хозяинова		<i>Хозяинова</i>	09.23				

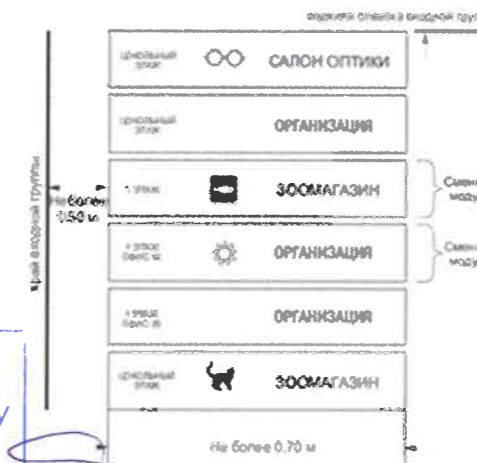


Условные обозначения

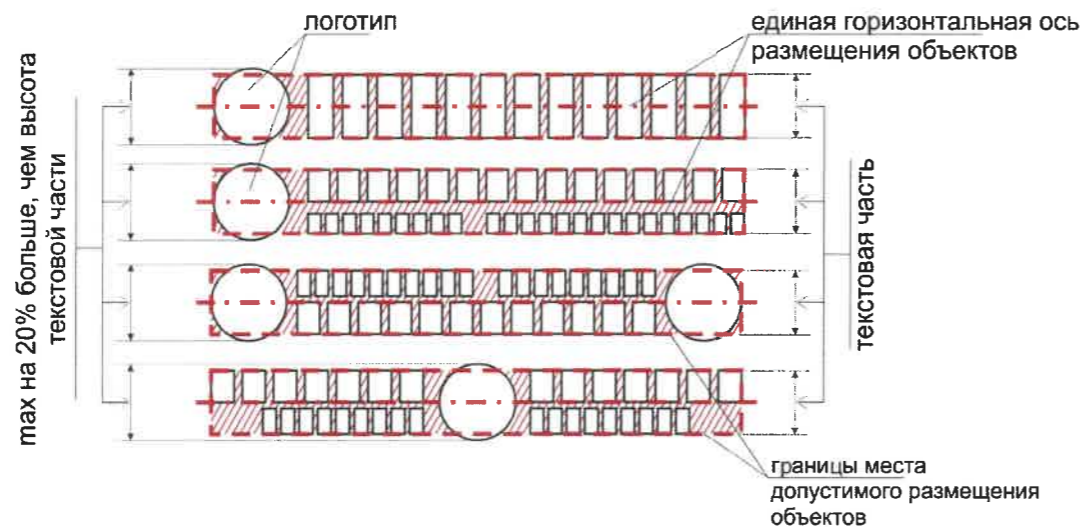


- размеры объектов, расстояния
- единая горизонтальная и/или вертикальная ось размещения объектов
- место допустимого размещения объектов
- выноска и номер позиции согласно Ведомости средств размещения информации, рекламных конструкций

Пример группировки модульных информационных табличек



Схемы компоновки объемных букв и/или логотипов, знаков относительно оси и места допустимого размещения



Управление архитектуры и городского дизайна  
ДГА администрации г.Перми  
СООТВЕТСТВУЕТ АРХИТЕКТУРНОМУ  
ОБЛИКУ ГОРОДА ПЕРМИ  
26.09.2023  
Подпись

						046-09-2023-ОФ			
						Коперный паспорт объекта капитального строительства по ул. Плеханова, 2 Дзержинского района г. Перми			
Изм.	Кол.уч.	Лист	Недок.	Подпись	Дата	Многоквартирный дом со встроенными помещениями общественного назначения	Стадия	Лист	Листов
Разраб.		Хозяинова		<i>[Signature]</i>	09.23		П	12	
						Размещение средств размещения информации, рекламных конструкций (окончание)	ООО «Архитектурная мастерская «ГОРОД» г.Пермь		
Н.контроль		Хозяинова		<i>[Signature]</i>	09.23				

Позиция согласно ведомости отделки фасадов	Координаты цвета <b>RAL CLASSIC 9003</b>	C:	0
		M:	0
		Y:	0
		K:	0
		R:	244
		G:	248
		B:	244
4			

Позиция согласно ведомости отделки фасадов	Координаты цвета <b>RAL DESIGN 040 50 50</b>	C:	13
		M:	68
		Y:	68
		K:	14
		R:	195
		G:	95
		B:	71
8			

Позиция согласно ведомости отделки фасадов	Координаты цвета <b>RAL CLASSIC 9006</b>	C:	0
		M:	0
		Y:	0
		K:	40
		R:	165
		G:	168
		B:	166
5			

Позиция согласно ведомости отделки фасадов	Координаты цвета <b>RAL CLASSIC 8017</b>	C:	60
		M:	80
		Y:	80
		K:	80
		R:	68
		G:	50
		B:	45
5, 6, 9			

Позиция согласно ведомости отделки фасадов	Координаты цвета <b>RAL CLASSIC 7040</b>	C:	20
		M:	5
		Y:	10
		K:	40
		R:	157
		G:	163
		B:	166
1, 8			

Позиция согласно ведомости отделки фасадов	Координаты цвета <b>RAL CLASSIC 9011</b>	C:	100
		M:	100
		Y:	100
		K:	80
		R:	41
		G:	44
		B:	47
6			

СОГЛАСОВАНО  
1д заместитель начальника ДГА  
г. Перми - главный архитектор  
Д.Ю. Лапшин  
26.09.2023 г.

						046-09-2023-ОФ			
						Колерный паспорт объекта капитального строительства по ул. Плеханова, 2 Дзержинского района г. Перми			
Изм.	Кол.уч.	Лист	№ док.	Подпись	Дата	Многоквартирный дом со встроенными помещениями общественного назначения	Стадия	Лист	Листов
Разраб.		Хозяинова		<i>Хозяинова</i>	09.23		П	13	
						Эталоны колеров	ООО «Архитектурная мастерская «ГОРОД», г.Пермь		
Н.контроль		Хозяинова		<i>Хозяинова</i>	09.23				