

ООО «НОВАЯ СТУДИЯ»

№059-22-01-26-2585 от 27.09.2023

Номер и дата входящего заявления о согласовании колерного паспорта

Заказчик: ООО «Вершина Эстейт»

**ПАСПОРТ ВНЕШНЕГО ОБЛИКА ОБЪЕКТА КАПИТАЛЬНОГО СТРОИТЕЛЬСТВА
(КОЛЕРНЫЙ ПАСПОРТ)**

**АДРЕС ОБЪЕКТА: г.Пермь, административный район Мотовилихинский
улица Юрша, здание (строение) № 1В**

1МС-С-2023-НС

ПЕРМЬ 2023г.

Ведомость чертежей комплекта марки КПФ

ЛИСТ	НАИМЕНОВАНИЕ	ПРИМЕЧАНИЯ
1-2	Общие данные	
3	Существующее состояние фасадов (фотофиксация)	
4	Главный фасад	
5	Дворовой фасад	
6	Боковой фасад	
7	Боковой фасад	
8	Размещение средств размещения информации, рекламных конструкций. Главный фасад	
9	Размещение средств размещения информации, рекламных конструкций. Боковые фасады	
10	Размещение средств размещения информации, рекламных конструкций. Дворовой фасад	
11	Эталоны колеров	

Ведомость отделки фасадов

ПОЗ.	ЭЛЕМЕНТ ФАСАДА	ЭТАЛОН КОЛЕРА	ОБОЗН.	ВИД ОТДЕЛКИ	ПРИМ.
1	Основное поле стен (тип 1)		RAL7048	Керамо-гранитная плитка	
2	Основное поле стен (тип 2)		RAL9011	Сендвич панели	
3	Основное поле стен (тип 3)		RAL7004	Сендвич панели	
4	Двери входные (тип 1)		RAL7042	Металл с полимерным покрытием	
5	Металлические ограждения		RAL7004	Металл с полимерным покрытием	
6	Переплеты окон		RAL7004 RAL9003	Металлопластик Стеклопакеты	
7	Цоколь		-	Бетон	
8	Двери входные (тип 2)		RAL7004	Металлопластик Стеклопакеты	
9	Лестница пожарная		RAL7004	Металл с полимерным покрытием	
10	Вентиляционная шахта		RAL7004	Металл с полимерным покрытием	
11	Декоративный элемент		-	Оргстекло, металл, пластик	
12	Ступени		-	Бетон	
13	Экран с перфорацией в цвет фасада		RAL7004	Металл покраской атмосферной краской	

Пояснительная записка.

Объект капитального строительства – 3-этажное здание административного назначения по адресу: г. Пермь, Мотовилихинский район, ул. Юрша, д. 1в.
Год постройки и ввод в эксплуатацию: 2021 год.

Ранее разработанные колерные паспорта:

№ 059-22-01-26-4479 от 04.10.2021
 № 059-22-01-26-5453 от 30.11.2021
 № 059-22-01-26-2417 от 07.07.2022
 № 059-22-01-26-2620 от 20.07.2022
 № 059-22-01-26-4387 от 28.11.2022

Нахождение в границах зон объектов культурного наследия: рассматриваемый объект не располагается в зоне охраны объектов культурного наследия.

В плане здание прямоугольной конфигурации.

Несущие стены: сендвич-панели. **Кровля:** плоская.

Настоящим колерным паспортом: Вносятся изменения в ранее согласованный колерный паспорт от 28.11.202 № 059-22-01-26-4387, шифр: 2022-ИПГ-033-КПФ в части уточнения видов и мест размещения средств размещения информации, рекламных конструкций, которые не повлекут к нарушению архитектурного облика здания. Изменяются допустимые места размещения средств размещения информации, рекламных конструкций на боковом фасаде.

Цветовое решение и применяемые материалы обеспечивают комплексное решение всех элементов фасадов, единство архитектурного облика здания. Средства размещения информации, рекламные конструкции не нарушат архитектурный облик здания.

Раздел «Архитектурно-художественная подсветка» настоящим колерным паспортом не разрабатывается.

Освещение фасада осуществляется за счет свечения окон и вывесок. Предметом согласования данного колерного паспорта являются: принятые цветовые решения элементов фасада, применяемые материалы существующего объекта недвижимости, а также определение возможных типов размещения средств размещения информации на нем. Средства размещения информации, рекламные конструкции, не соответствующие типу и местам их возможного размещения, подлежат демонтажу.

В соответствии с Градостроительным кодексом Российской Федерации, решением Пермской городской Думы от 15.12.2020 № 277 «Об утверждении Правил благоустройства территории города Перми» и постановлением администрации города Перми от 22.02.2017 № 130 «Об утверждении формы и Порядка согласования паспорта внешнего облика объекта капитального строительства (колерного паспорта)» колерные паспорта либо их изменения не являются разрешительной документацией на строительство, реконструкцию объекта капитального строительства; не являются правовым основанием на устройство (переустройство, демонтаж) пристроек, навесов, козырьков и других архитектурных элементов объекта капитального строительства.

СОГЛАСОВАНО
 1^й заместитель начальника ДГА
 г. Перми - главный архитектор
 Д.Ю. Лалшин
 «16» 10 2023 г.

Изм.	Кол.уч	Лист	Недок	Подпись	Дата	1МС-С-2023-НС			
Разраб.		Берсенёв Д.Н.			10.23	Колерный паспорт объекта капитального строительства по улице Юрша, 1В Мотовилихинского района г. Перми			
						3-х этажное административное здание	Стадия	Лист	Листов
							П	1	11
						Общие данные (начало)	ООО «Новая студия» г. Пермь		

Инструкция о порядке производства работ, связанных с окраской фасадов и всех наружных частей зданий, сооружений, строений, расположенных на территории города Перми

1. Окраска (отделка) фасадов и всех наружных частей зданий, сооружений, строений, расположенных на территории города Перми, может производиться лишь на основании паспорта внешнего облика объекта капитального строительства (колерного паспорта), согласованного с департаментом градостроительства и архитектуры администрации г. Перми (далее – ДГА).

2. До начала процесса окраски (отделки) здания или какого-либо сооружения должны быть произведены работы по капитальному ремонту всех без исключения его наружных частей, подлежащих окраске.

3. До начала ремонта зданий, имеющих газосветовую рекламу, сообщить рекламораспространителю о предстоящих работах на фасаде здания с целью сохранения вывесок либо их демонтажа.

4. Полуразрушенные и разрушенные архитектурные художественно-скульптурные элементы фасада: карнизы, фризы, колонны, пилястры, сандрики, кронштейны, обрамления проемов, различные лепные украшения, барельефы, мозаика, художественная роспись и т.п. подлежат обязательному восстановлению в своем первоначальном виде. Категорически запрещается производить окраску здания без предварительного восстановления указанных элементов декора фасада.

5. Металлические поверхности отдельных элементов фасада: чугунные решетки, ограждения балконов и лестниц, элементы входных групп, двери, кронштейны и прочие архитектурно-художественные элементы фасада перед окраской очищаются от грязи, ржавчины, старой краски и покрываются вновь атмосферостойкой краской для металлических поверхностей.

6. В соответствии с выданными образцами цвета (колерами) на окраску (отделку) здания организация, производящая ремонт здания, составляет пробные образцы цвета, которые наносятся на подготовленную для покраски поверхность стены в уровне 1-го этажа здания (не выше 1,5 метров от земли).

7. Проверку и согласование пробного образца цвета (выкрас колера) производит уполномоченный представитель ДГА. Без указанных проверки и согласования производить окраску (отделку) фасадов здания категорически запрещается.

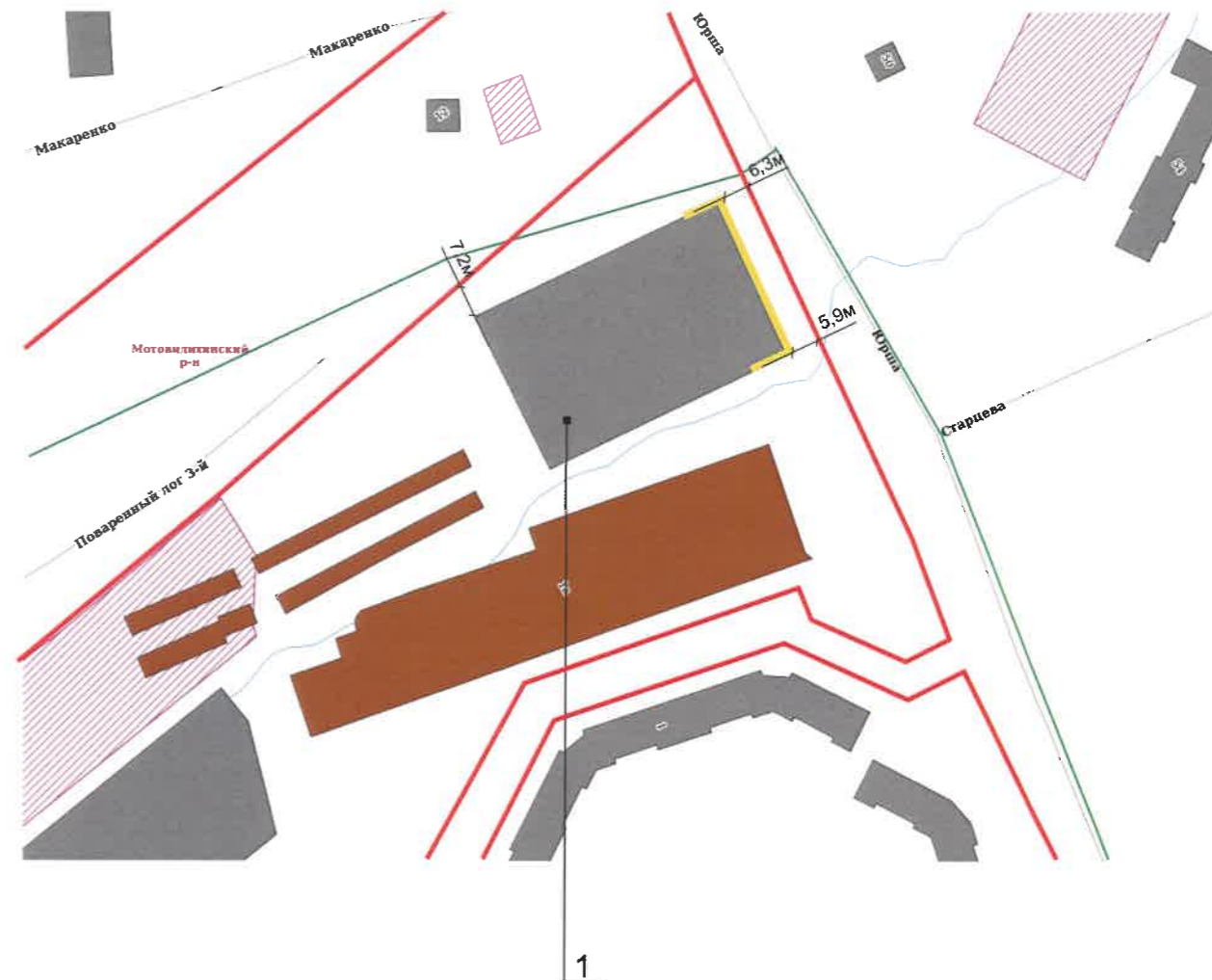
8. Домоуправления, организации и учреждения, производящие окраску (отделку) и связанный с нею ремонт фасадов здания, несут ответственность за выполнение настоящей инструкции и могут быть привлечены к административной ответственности за ее нарушение в соответствии со статьей 6.8.2 «Нарушение требований к внешнему виду фасадов зданий, строений, сооружений» Закона Пермского края от 06.04.2015 № 460-ПК «Об административных правонарушениях в Пермском крае».

9. По всем вопросам, связанным с производством работ, необходимо обращаться в ДГА по адресу: г. Пермь, ул. Сибирская, 15, каб. 315, тел. 212-76-98.

Ведомость ссылочных и прилагаемых документов

ОБОЗНАЧЕНИЕ	НАИМЕНОВАНИЕ	ПРИМЕЧ.
Решение Пермской городской Думы от 15.12.2020 №277	Об утверждении Правил благоустройства территории города Перми	
Постановление администрации г. Перми от 22.02.2017 №130	Об утверждении формы и Порядка согласования паспорта внешнего облика объекта капитального строительства (колерного паспорта)	
СЭД №059-22-01-26-4479 от 04.10.2021	Колерный паспорт объекта капитального строительства по ул. Юрше, 1В Мотовилихинского района г. Перми 1ВЮ-АС-2021-АР	Согласован 08.10.2021г.
СЭД №059-22-01-26-5453 от 30.11.2021	Колерный паспорт объекта капитального строительства по ул. Юрше, 1В Мотовилихинского района г. Перми 1ВЮ-АС-2021-АР	Согласован 08.12.2021г.
СЭД №059-22-01-26-2417 от 07.07.2022	Колерный паспорт объекта капитального строительства по ул. Юрше, 1В Мотовилихинского района г. Перми 1ВЮ-АС-2021-АР	Согласован 15.07.2022г.
СЭД №059-22-01-26-2620 от 20.07.2022	Колерный паспорт объекта капитального строительства по ул.Юрше, 1В Мотовилихинского района г. Перми 5-2022/01-КП	Согласован 11.08.2022г.
СЭД №059-22-01-26-4387 от 28.11.2022	Колерный паспорт объекта капитального строительства по ул.Юрше, 1В Мотовилихинского района г. Перми 2022-ИПГ-033-КПФ	Согласован 01.12.2022г.

Ситуационная схема



Условные обозначения

- 1 Объект капитального строительства по улице Юрша, 1В Мотовилихинского района г. Перми
- Фасады с местами размещения средств информации, рекламных конструкций
- Красные линии планировки территории
- Земельный участок, кадастровый номер участка 59:01:4311741:44

						1МС-С-2023-НС			
						Колерный паспорт объекта капитального строительства по улице Юрша, 1В Мотовилихинского района г. Перми			
Изм.	Кол.уч.	Лист	№ док.	Подпись	Дата	3-х этажное административное здание	Стадия	Лист	Листов
	Разраб.		Берсенёв Д.Н.		10.23			П	2
						Общие данные (продолжение)	ООО «Новая студия» г. Пермь		

Главный фасад



Дворовой фасад



Боковой фасад

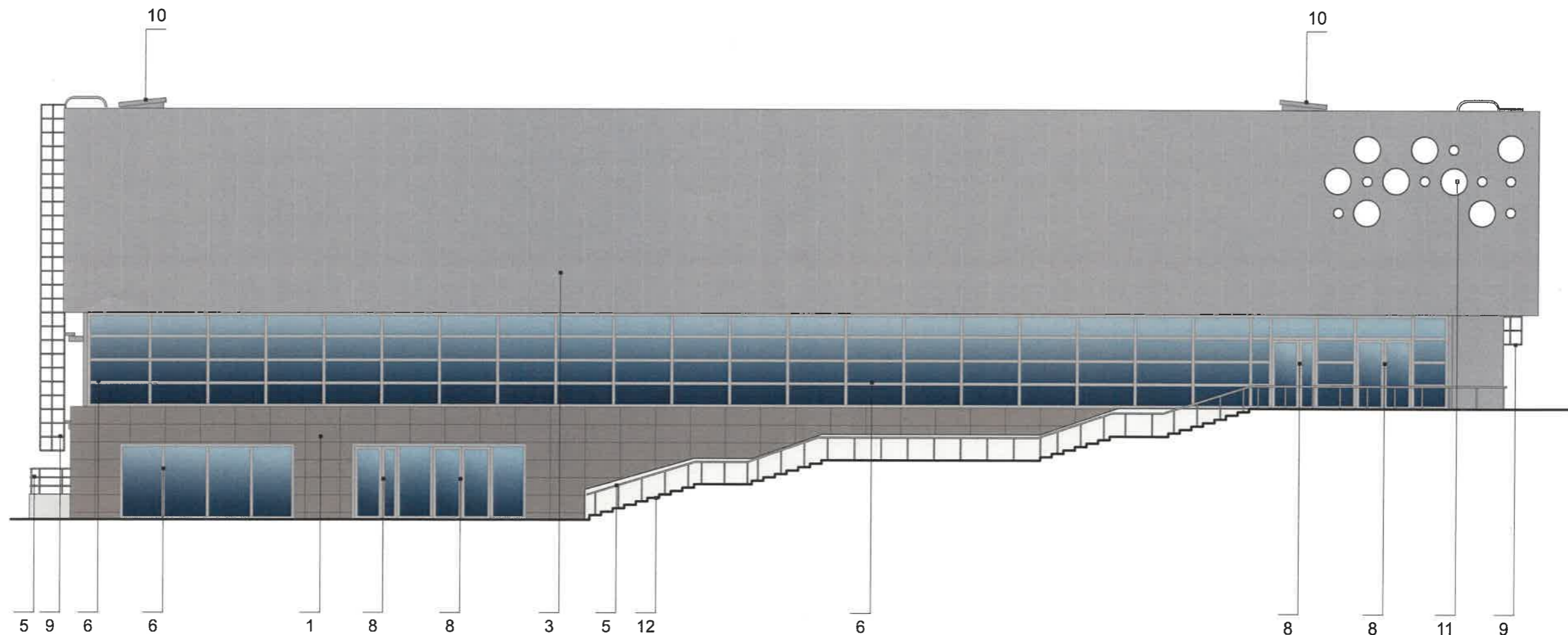


Боковой фасад



Фиксация выполнена: октябрь 2023г.

						1МС-С-2023-НС			
						Колерный паспорт объекта капитального строительства по улице Юрша, 1В Мотовилихинского района г. Перми			
Изм.	Кол.уч.	Лист	№док	Подпись	Дата	3-х этажное административное здание	Стадия	Лист	Листов
							П	3	11
						Существующее состояние фасадов (фотофиксация)	ООО «Новая студия» г. Пермь		



Примечание:

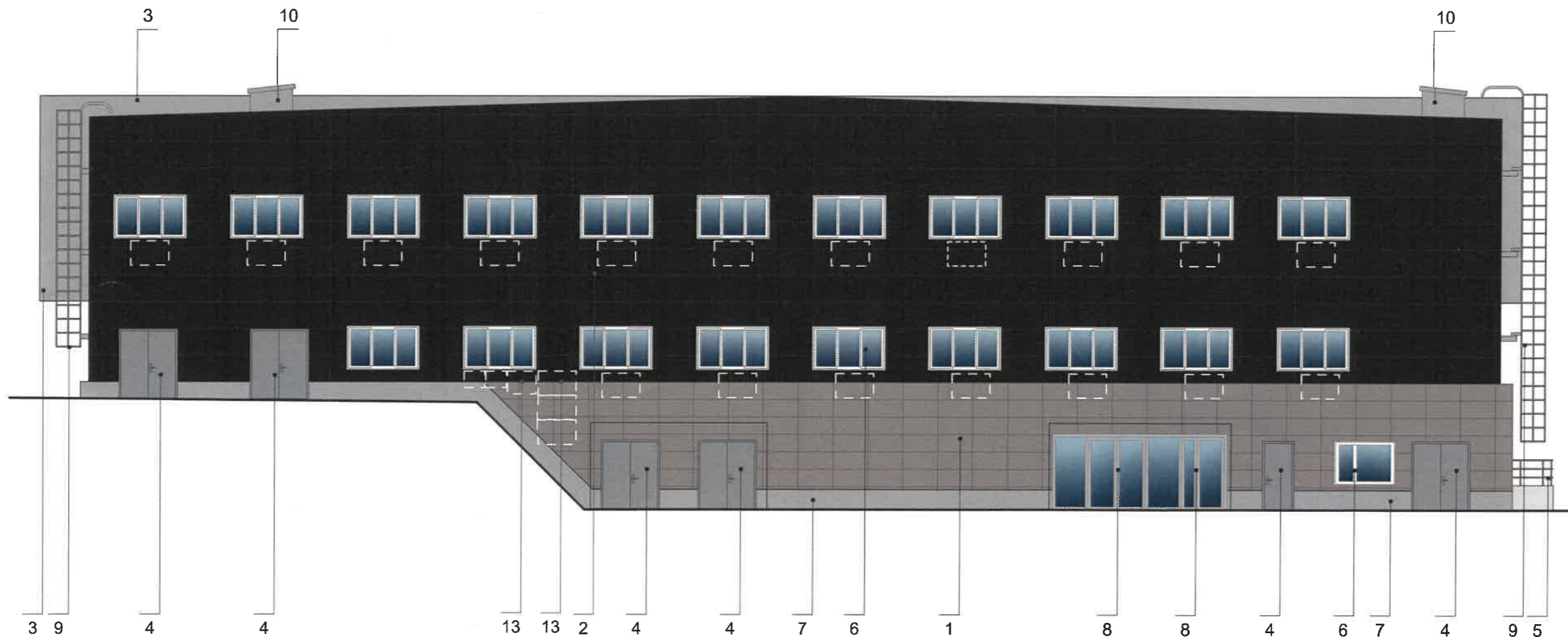
1. В случае, если наружные лестницы при дополнительно устроенных входах в общественные помещения здания выходят за границы предоставленного земельного участка и красные линии квартала, то устройство дополнительных или переустройство существующих входных групп требует получения разрешения в установленном порядке.
2. Требования к входным группам установлены пунктом 11.7 Правил благоустройства территории города Перми, утвержденных Решением Пермской городской Думы от 15.12.2020 № 277.
3. При размещении новой входной группы, изменении входной группы при проведении реконструкции, капитального ремонта здания, строения, сооружения требуется разработка проекта колерного паспорта.
4. Размещение входных групп, расположенных в границах территорий достопримечательных мест на территории города Перми, должно соответствовать требованиям, установленным органом охраны объектов культурного наследия.
5. Требования к входным группам, расположенным в границах территорий общего пользования, за исключением входных групп, расположенных в границах территорий достопримечательных мест:
 - архитектурные элементы входных групп (крыльца, входная площадка, ступени, лестницы, ограждения, парапеты, роллетные системы (рольставни), козырьки, приямки, пандусы или подъемные устройства для маломобильных групп населения) должны быть выполнены параллельно фасаду здания, строения, сооружения на расстоянии не более чем 1,5 м от фасада здания, строения, сооружения и при условии сохранения ширины пешеходной зоны (тротуара) не менее 2 м;
 - размер входной площадки - 1,5 м x 1,85 м;
 - входная группа (приямок) в подвальное или полуподвальное помещение должна быть выполнена параллельно фасаду здания, строения, сооружения с лестницей на расстоянии не более чем 1,5 м от фасада здания, строения, сооружения. По периметру входной группы (приямка) устраивается парапет высотой не более 0,5 м, над входной группой (приямком) устанавливается козырек с водоотводом;
 - на высоте более 0,72 м от уровня земли входная группа должна быть выполнена за счет внутреннего пространства здания, строения, сооружения.
6. Ступени и входная площадка входных групп должны иметь противоскользящее покрытие или полосы.
7. На одном из торцов входной площадки может быть предусмотрен пандус или подъемное устройство для маломобильных групп населения.
8. Наружная кнопка вызывного устройства должна быть размещена в начале заезда на пандус или при входе на подъемное устройство для маломобильных групп населения.

СОГЛАСОВАНО
1^й заместитель начальника ДГА
г. Перми - главный архитектор
Д.Ю. Лапшин
« 16 » 10 2023 г.

Условные обозначения

1 - Выноска и номер позиции согласно ведомости отделки фасада.

						1МС-С-2023-НС			
						Колерный паспорт объекта капитального строительства по улице Юрша, 1В Мотовилихинского района г. Перми			
Изм.	Кол.уч.	Лист	Недок.	Подпись	Дата	3-х этажное административное здание	Стадия	Лист	Листов
Разраб.		Берсенёв Д.Н.			10.23		П	4	11
						Главный фасад	ООО «Новая студия» г. Пермь		



Примечание:

- Дополнительное оборудование - размещаемые на фасадах здания, строения, сооружения системы технического обеспечения эксплуатации зданий, строений, сооружений (наружные блоки систем кондиционирования и вентиляции, маскирующие ограждения (экраны, решетки), вентиляционные трубопроводы, антенны, видеокамеры наружного наблюдения, электрощиты, кабельные линии, иное подобное оборудование), защитные устройства (решетки, рольставни), почтовые ящики, часы, банкоматы, элементы архитектурно-художественной подсветки, флагштоки и иное оборудование.
- Размещение дополнительного оборудования, дополнительных элементов и устройств на фасадах объектов капитального строительства рекомендуется при соблюдении следующих условий:
 - соответствие размещения дополнительного оборудования архитектурному решению фасадов, предусмотренному проектной документацией, в соответствии с которой осуществлено строительство (реконструкция) Объекта, с привязкой к единой (вертикальной, горизонтальной) системе осей фасадов; единая горизонтальная ось - условная прямая линия. Определяется как половина расстояния между верхним и нижним архитектурным элементом (окна, наличники, карниз, фриз и другие), выделяющимся (западающим, выступающим) из плоскости стены;
 - единая вертикальная ось - условная прямая линия. Определяется как половина расстояния между границами одного архитектурного элемента (окна, двери, колонны) либо между двумя архитектурными элементами (окна, двери, колонны);
 - комплексное решение размещения оборудования - единое архитектурное и цветовое решение (в том числе размер, форма, материал);
 - размещение дополнительного оборудования на архитектурных деталях, элементах декора, поверхностях с ценной архитектурной отделкой, а также крепление, ведущее к повреждению архитектурных поверхностей, не допускаются.
- Рекомендуется наружные системы кондиционирования устанавливать за счет пространства помещений.
- Внешние блоки кондиционирования закрываются декоративными экранами в цвет фасада.

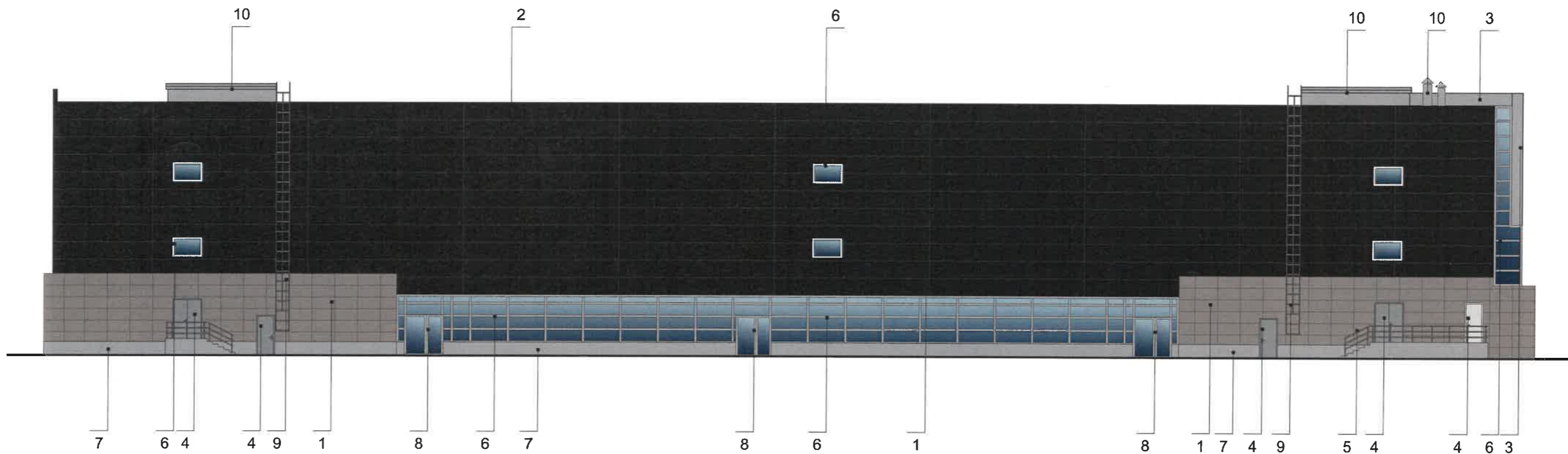
Условные обозначения

1 - Выноска и номер позиции согласно ведомости отделки фасада.

СОГЛАСОВАНО
 1^й заместитель начальника ДГА
 г. Перми - главный архитектор
 Д.Ю. Лапшин
 «16» 10 2023 г.

- Места размещения дополнительного оборудования.

						1МС-С-2023-НС			
						Колерный паспорт объекта капитального строительства по улице Юрша, 1В Мотовилихинского района г. Перми			
Изм.	Кол.уч	Лист	Недок	Подпись	Дата	3-х этажное административное здание	Стадия	Лист	Листов
Разраб.		Берсенёв Д.Н.			10.23		П	5	11
						Дворовой фасад	ООО «Новая студия» г. Пермь		

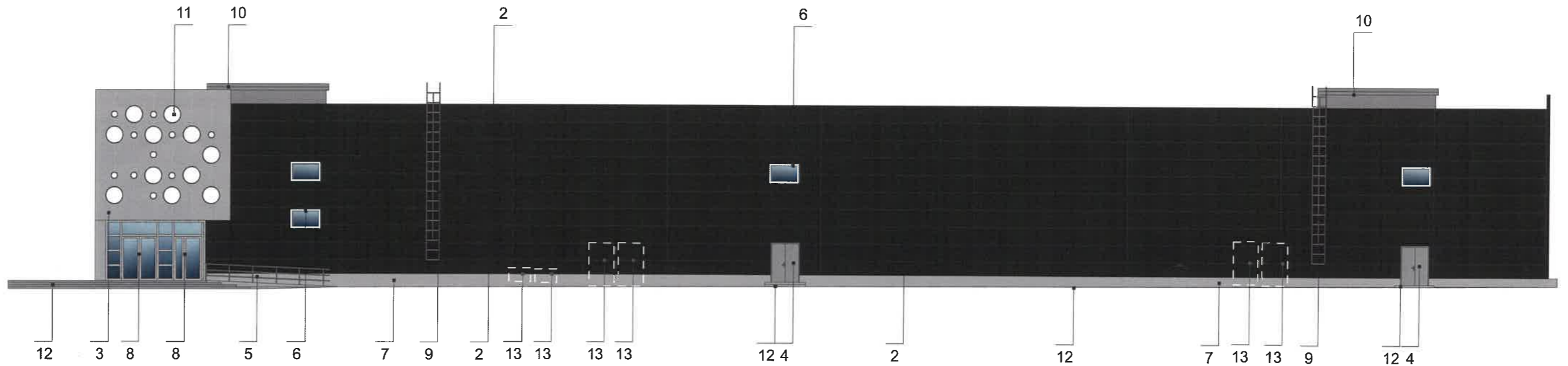


СОГЛАСОВАНО
 1й заместитель начальника ДГА
 г. Перми - главный архитектор
 Д.Ю. Лапшин
 «16» 10 2023г.

Условные обозначения

1 - Выноска и номер позиции согласно ведомости отделки фасада.

						1МС-С-2023-НС			
						Колерный паспорт объекта капитального строительства по улице Юрша, 1В Мотовилихинского района г. Перми			
Изм.	Кол.уч.	Лист	Недок	Подпись	Дата	3-х этажное административное здание	Стадия	Лист	Листов
Разраб.		Берсенёв Д.Н.			10.23		П	6	11
						Боковой фасад	ООО «Новая студия» г. Пермь		



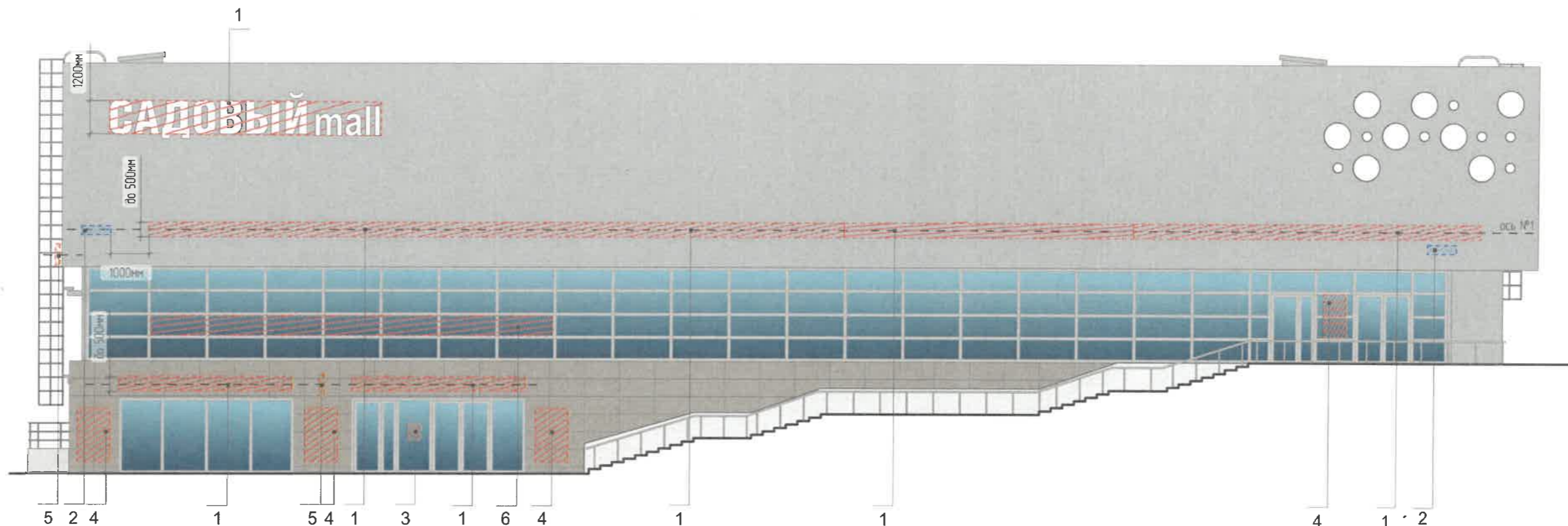
СОГЛАСОВАНО
 1^й заместитель начальника ДГА
 г. Перми - главный архитектор
 Д.Ю. Лапшин
 «16» 20 23 г.

Условные обозначения

1 - Выноска и номер позиции согласно ведомости отделки фасада.

Места размещения дополнительного оборудования.

						1МС-С-2023-НС			
						Колерный паспорт объекта капитального строительства по улице Юрша, 1В Мотовилихинского района г. Перми			
Изм.	Кол.уч	Лист	Недок	Подпись	Дата	3-х этажное административное здание	Стадия	Лист	Листов
Разраб.		Берсенёв Д.Н.			10.23		П	7	11
						Боковой фасад	ООО «Новая студия» г. Пермь		



Ведомость средств размещения информации, рекламных конструкций

№	Тип объекта, материал, способы крепления	цвет (с указанием RAL)	наличие подсветки
1	Вывеска - объемные буквы и/или логотипы без подложки на металлических направляющих в цвет фасада на стене здания. Металл, пластик, оргстекло	Фирменные цвета	Внешняя или внутренняя, светодиодами
2	Указатель с наименованием улицы и номером дома (здания) (пункт 11.4.2 решения Пермской городской Думы от 15.12.2020 №277). Металл, пластик	Синий: (R-0, G-(20), B-(120), белый	Внешняя или внутренняя, светодиодами
3	Информационная табличка (режимник). Одиночная (500x700). Оргстекло, пластик, металл, пленки	Фирменные цвета	Внешняя или внутренняя, светодиодами
4	Модульная табличка. Металл, пластик, оргстекло, пленки	Фон-белый. Информация не более 50% от фона либо прозрачная основа	Внешняя или внутренняя, светодиодами
5	Панель-кронштейн. Металл, пластик, пленки	Фирменные цвета	Внешняя или внутренняя, светодиодами
6	Информация – не сплошная пленочная аппликация в виде текста или контурного изображения на стекле. Площадь выклейки – не более 30% от площади одного поля остекления. Самоклеющиеся пленки по стеклу или вывеска – панно (постер или световой короб), размещенное в оконном проеме за стеклом. Площадь панно – не более 50% от площади одного поля остекления, отступ от остекления не менее чем на 0,15 м. Металл, пластик, пленки.	Фирменные цвета	Нет подсветки

Условные обозначения

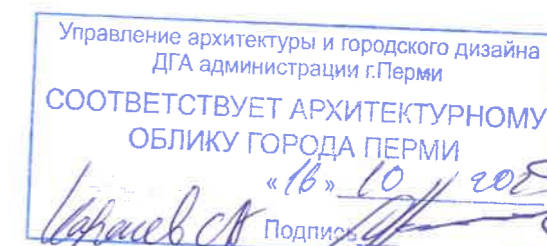


- Место допустимого размещения средств размещения информации, рекламных конструкций.



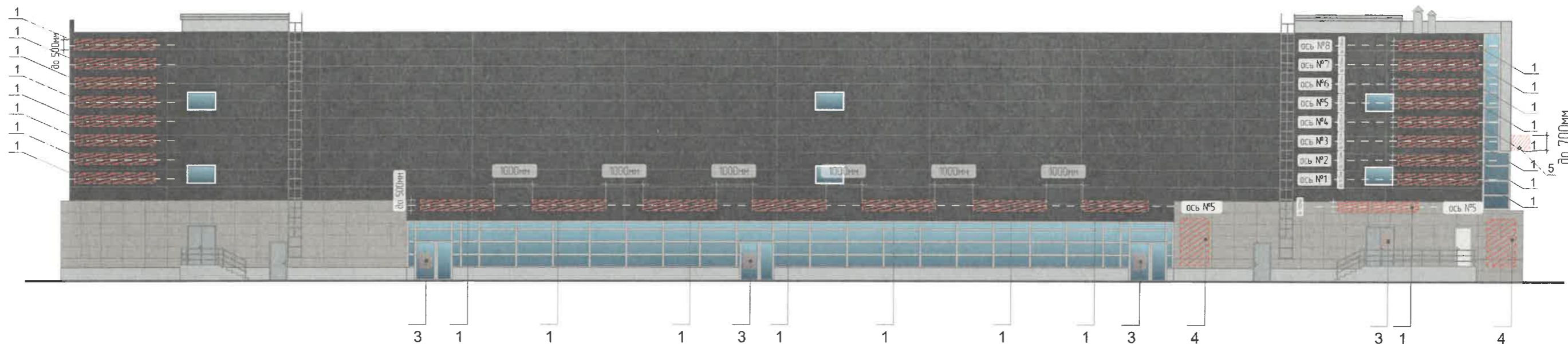
- Единая горизонтальная ось средств размещения информации

Условия размещения средств размещения информации, рекламных конструкций - смотреть лист 9.


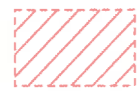



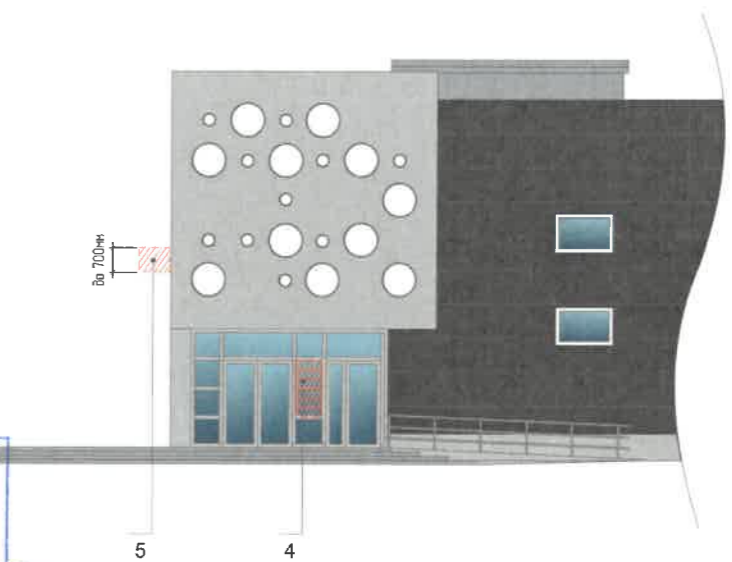
- Выноска и номер позиции согласно ведомости средств размещения информации, рекламных конструкций

						1МС-С-2023-НС			
						Колерный паспорт объекта капитального строительства по улице Юрша, 1В Мотовилихинского района г. Перми			
Изм.	Кол.уч	Лист	№док	Подпись	Дата				
Разраб.			Берсенёв Д.Н.		10.23	3-х этажное административное здание	Стадия	Лист	Листов
							П	8	11
Размещение средств размещения информации, рекламных конструкций						ООО «Новая студия» г. Пермь			



Условные обозначения

- 
 - Выноска и номер позиции согласно ведомости средств размещения информации, рекламных конструкций
- 
 - Место допустимого размещения средств размещения информации, рекламных конструкций.
- 
 - Единая горизонтальная ось средств размещения информации



Управление архитектуры и городского дизайна
 ДГА администрации г.Перми
**СООТВЕТСТВУЕТ АРХИТЕКТУРНОМУ
 ОБЛИКУ ГОРОДА ПЕРМИ**
 «16» 10 2023
 Подпись: *[Signature]*

						1МС-С-2023-НС			
						Колерный паспорт объекта капитального строительства по улице Юрша, 1В Мотовилихинского района г. Перми			
Изм.	Кол.уч	Лист	Недок	Подпись	Дата	3-х этажное административное здание	Стадия	Лист	Листов
Разраб.		Берсенёв Д.Н.		<i>[Signature]</i>	10.23		П	9	11
						Условия размещения средств размещения информации, рекламных конструкций.	ООО «Новая студия» г. Пермь		

Дворовой фасад

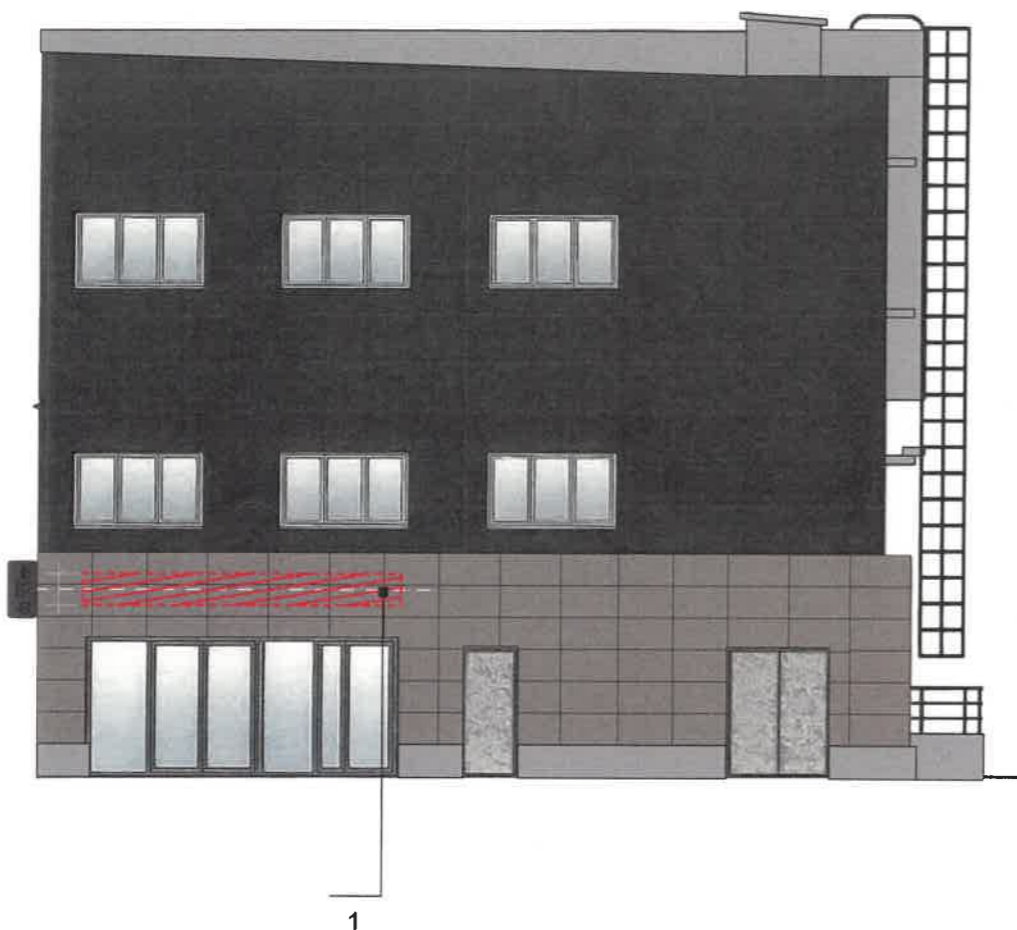
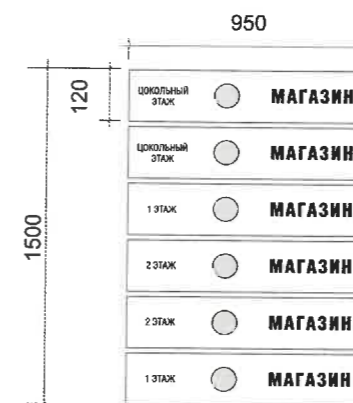


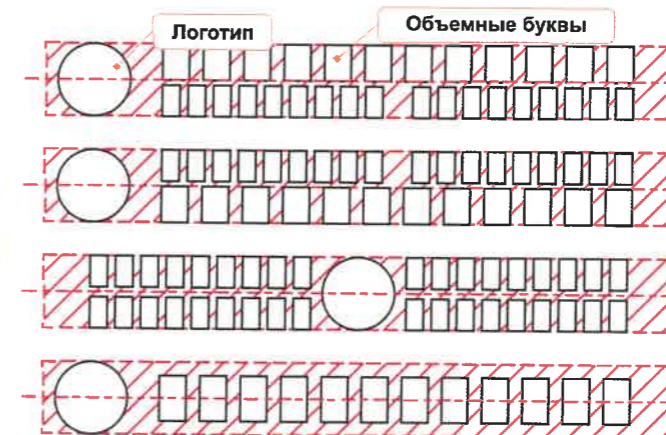
Схема группировки модульных табличек



Узел крепления средств размещения информации к стене



Схемы компоновки объемных букв и/или логотипов, относительно оси и места размещения средств размещения информации




Управление архитектуры и городского дизайна
ДГА администрации г.Перми
СООТВЕТСТВУЕТ АРХИТЕКТУРНОМУ
ОБЛИКУ ГОРОДА ПЕРМИ
«16» 10/2023
Подпись

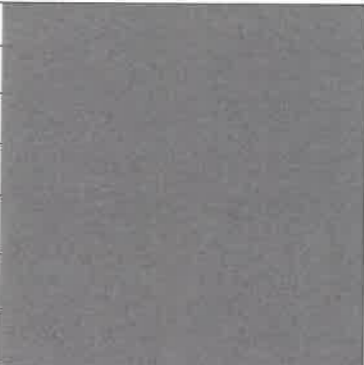
Условия размещения средств размещения информации, рекламных конструкций.


1. Места размещения информации располагаются относительно условной прямой линии – единой горизонтальной оси. Местоположение оси на фасаде определяется как половина расстояния между верхним и нижним архитектурным элементом (окна, наличники, карниз, фриз и др.), выделяющимся (западающим, выступающим) из плоскости стены.
2. Размещение вывесок и рекламных конструкций должно осуществляться в границах места допустимого размещения средств размещения информации, рекламных конструкций, установленных данным колерным паспортом объекта капитального строительства.
3. Размещение вывесок по отношению друг к другу, их конфигурация, наполненность информацией должны соответствовать Стандартным требованиям к вывескам, их размещению и эксплуатации (далее - Стандартные требования), утвержденным Решением Пермской городской Думы от 15.12.2020 №277.
4. В случае, если планируемые к размещению вывески не соответствуют Стандартным требованиям и действующему колерному паспорту, требуется внесение изменений в колерный паспорт путем разработки нового колерного паспорта.
5. Максимальный размер информационных табличек – 0,5 м x 0,7 м (пункт 2.13 Стандартных требований).
6. Узел крепления каждого типа объекта информации разрабатывается отдельным рабочим проектом.
7. В случае размещения рекламной конструкции на фасаде здания, строения, сооружения, такая конструкция должна быть отражена в составе нового колерного паспорта, а ее размещение должно осуществляться в соответствии с действующим порядком установки эксплуатации рекламных конструкций на территории города Перми, утвержденным решением Пермской городской Думы от 27.01.2009 № 11, с последующим получением на установку и эксплуатацию рекламной конструкции в установленном порядке.
8. В случае возникновения спорных ситуаций с другими организациями в отношении мест размещения вывесок, расположенных не в границах занимаемого помещения, регулирование конфликта и окончательное решение по размещению вывесок той или иной претендующей организации принимает владелец данного объекта.

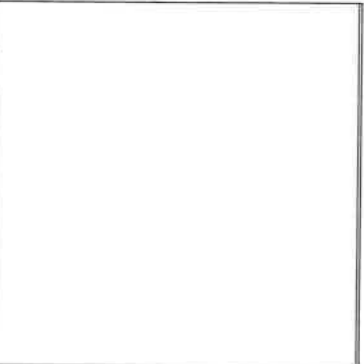
						1МС-С-2023-НС			
						Колерный паспорт объекта капитального строительства по улице Юрша, 1В Мотовилихинского района г. Перми			
Изм.	Кол.уч.	Лист	Недок	Подпись	Дата	3-х этажное административное здание	Стадия	Лист	Листов
Разраб.		Берсенёв Д.Н.			10.23		П	10	11
						Условия размещения средств размещения информации, рекламных конструкций.	ООО «Новая студия» г. Пермь		


Улрз
СОС

Позиция согласно ведомости отделки фасадов	Координаты цвета RAL7048	C:	32	
		M:	32	
		Y:	39	
		K:	27	
		R:	136	
		G:	129	
		B:	117	
1				

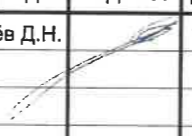
Позиция согласно ведомости отделки фасадов	Координаты цвета RAL7037	C:	30	
		M:	20	
		Y:	20	
		K:	40	
		R:	124	
		G:	127	
		B:	126	
4				

Позиция согласно ведомости отделки фасадов	Координаты цвета RAL7004	C:	0	
		M:	0	
		Y:	0	
		K:	45	
		R:	158	
		G:	160	
		B:	161	
3,5,6,7,8,9,10				

Позиция согласно ведомости отделки фасадов	Координаты цвета RAL9003	C:	0	
		M:	0	
		Y:	0	
		K:	0	
		R:	244	
		G:	248	
		B:	244	
6				

Позиция согласно ведомости отделки фасадов	Координаты цвета RAL9011	C:	100	
		M:	100	
		Y:	100	
		K:	80	
		R:	41	
		G:	44	
		B:	47	
2				

СОГЛАСОВАНО
1^й заместитель начальника ДГА
г. Перми - главный архитектор
Д.Ю. Паршин
«16» 20 23 г.

						1МС-С-2023-НС			
						Колерный паспорт объекта капитального строительства по улице Юрша, 1В Мотовилихинского района г. Перми			
Изм.	Кол.уч	Лист	№ док	Подпись	Дата	3-х этажное административное здание	Стадия	Лист	Листов
Разраб.			Берсенёв Д.Н.		10.23		П	11	11
						Эталоны колеров	ООО «Новая студия» г. Пермь		