

ООО "Смарт Инжиниринг"

№059-22-01-26-2547 от 25.09.2023

Заказчик: ООО "Нова Комфорт"

**ПАСПОРТ ВНЕШНЕГО ОБЛИКА ОБЪЕКТА КАПИТАЛЬНОГО СТРОИТЕЛЬСТВА
(КОЛЕРНЫЙ ПАСПОРТ)**

АДРЕС ОБЪЕКТА: г.Пермь, административный район Индустриальный,
улица Космонавта Беляева, здание (строение) №45

ШИФР: 242-20-КП

ПЕРМЬ 2023г.

ВЕДОМОСТЬ ЧЕРТЕЖЕЙ

Лист	Наименование	Примечание
1	Общие данные	
2	Общие данные	
3	Существующее состояние фасадов	
4	Главный фасад	
5	Дворовой фасад	
6	Боковые фасады	
7	Размещение средств размещения информации, рекламных конструкций	
8	Эталоны колеров	

ВЕДОМОСТЬ ОТДЕЛКИ ФАСАДОВ

Поз.	Элемент фасада	Эталон цвета	Обозначение	Вид отделки	Прим.	
1	Облицовка стен		RAL DESIGN 000 90 00	Фиброцементная панель		
2			RAL 7004	Фиброцементная панель		
3			RAL 9004	Фиброцементная панель		
4			RAL DESIGN 050 70 20	Фиброцементная панель		
5			RAL DESIGN 050 60 20	Фиброцементная панель		
6					Клинкерная плитка	ABC KLINKER-GRUPPE
7					Керамический гранит	Про Стоун DD 500300R
8	Переплеты окон, балконных дверей, наружных входных ПВХ дверей		RAL 9004	Стеклопакет в переплете из ПВХ профилей		
8.1			RAL 7004	Стеклопакет в переплете из ПВХ профилей		
9	Переплеты витражей балконов, входных групп		RAL 9004	Алюминиевый профиль		
10	Двери переходных лоджий 2-го - 6-го эт.		RAL 9004	Стеклопакет в переплете из ПВХ профилей		
10.1	Двери переходных лоджий выше 6-го эт.		RAL 9003	Стеклопакет в переплете из ПВХ профилей		
11	Двери		RAL 9004	Полимерное покрытие		
12	Ворота		RAL 9004	Сэндвич панели с полимерным покрытием		
13	Стекло нижней части балконов			Тонировка (цвет - серый)		
14	Ограждения, пожарные лестницы, козырьки		RAL 9004	Металлические, окрашенные		

Поз.	Элемент фасада	Эталон цвета	Обозначение	Вид отделки	Прим.
15	Жалюзийные решетки 1-го этажа, балконов		RAL 9004	Металлические с полимерным покрытием	
16	Откосы, отливы окон и витражей, парапеты		RAL 7004	Оцинкованная сталь с полимерным покрытием	
17			RAL 9004	Оцинкованная сталь с полимерным покрытием	
18	Жалюзийные решетки, фартуки вентиляционных шахт кровли		RAL 7004	Металлические с полимерным покрытием	
19	Стена наружная внутри лоджий		RAL 7004	Тонкослойная штукатурка	Мониколор J 163
20	Подшивка нижней поверхности балконов и переходных лоджий 7-го эт.		RAL 9002	Реечный подвесной потолок из оцинк. стали	
21	Подшивка нижней поверхности кирпичных поясов, переходных лоджий 1-го - 5-го этажей. Потолок главных входов в дом. Потолок на въезде в автостоянку. Потолок кпыльца выхода во двор. Потолок эвакуационного выхода из подвала.		RAL 9004	Реечный подвесной потолок из оцинк. стали	
22	Корзины для кондиционеров			Металл с окраской под цвет фасада	

Пояснительная записка

Объект капитального строительства – 22-этажный многоквартирный жилой дом со встроенными помещениями многофункционального назначения;

Год постройки и ввода в эксплуатацию – 2023 год;

Ранее разработанные колерные паспорта – не разрабатывались;

В плане здания – прямоугольной конфигурации;

Несущие стены – отсутствуют, монолитный железобетонный каркас;

Кровля – плоская.



Настоящим колерным паспортом:

Определяются типы и виды отделки, и их цветовые решения;

Устанавливаются виды и места размещения средств размещения информации, рекламных конструкций.

Цветовое решение и применяемые материалы обеспечивают комплексное решение всех элементов фасадов, единство архитектурного облика здания. Средства размещения информации, рекламные конструкции не нарушат архитектурный облик здания.

Раздел «Архитектурно-художественная подсветка» настоящим колерным паспортом не разрабатывается. Освещение фасада осуществляется за счет свечения окон и вывесок.

В соответствии с Градостроительным кодексом Российской Федерации, решением Пермской городской Думы от 15.12.2020 № 277 «Об утверждении Правил благоустройства территории города Перми» и постановлением администрации города Перми от 22.02.2017 № 130 «Об утверждении формы и Порядка согласования паспорта внешнего облика объекта капитального строительства (колерного паспорта)» колерные паспорта либо их изменения не являются разрешительной документацией на строительство, реконструкцию объекта капитального строительства; не являются правовым основанием на устройство (переустройство, демонтаж) пристроек, навесов, козырьков и других архитектурных элементов объекта капитального строительства.

Предметом согласования данного колерного паспорта являются: принятые цветовые решения элементов фасада, применяемые материалы существующего объекта недвижимости, а также определение возможных типов размещения средств размещения информации на нем. Средства размещения информации, рекламные конструкции, не соответствующие типу и местам их возможного размещения, подлежат демонтажу.

242-20-КП					
Колерный паспорт объекта капитального строительства по ул. Космонавта Беляева, №45, Индустриального района г.Перми.					
Изм.	Кол.уч.	Лист	№ док.	Подпись	Дата
Разработал		Червяков			09.23
				Многоквартирный жилой дом со встроенными помещениями многофункционального назначения	
				Общие данные (начало)	
Н.контроль		Червяков			09.23
				Стадия	
				Лист	
				Листов	
				П	
				1	
				8	
				ООО "Смарт Инжиниринг"	

Взамен инв. №

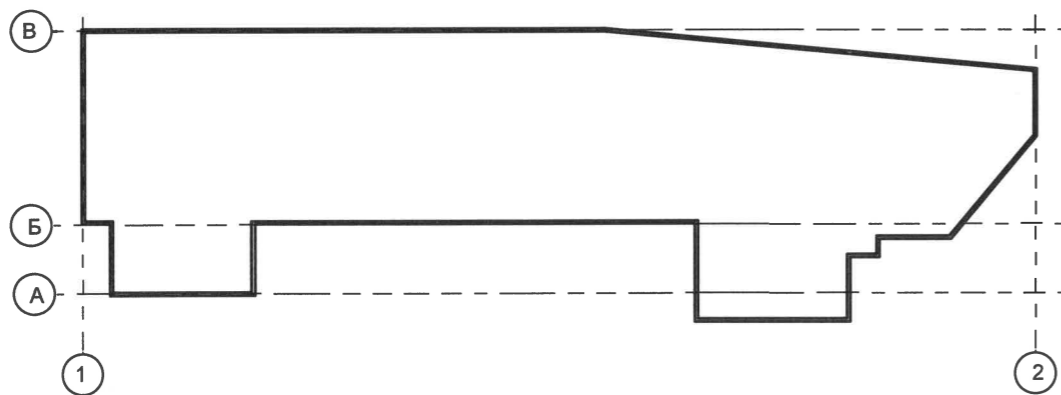
Подпись и дата

Инв. № подл.

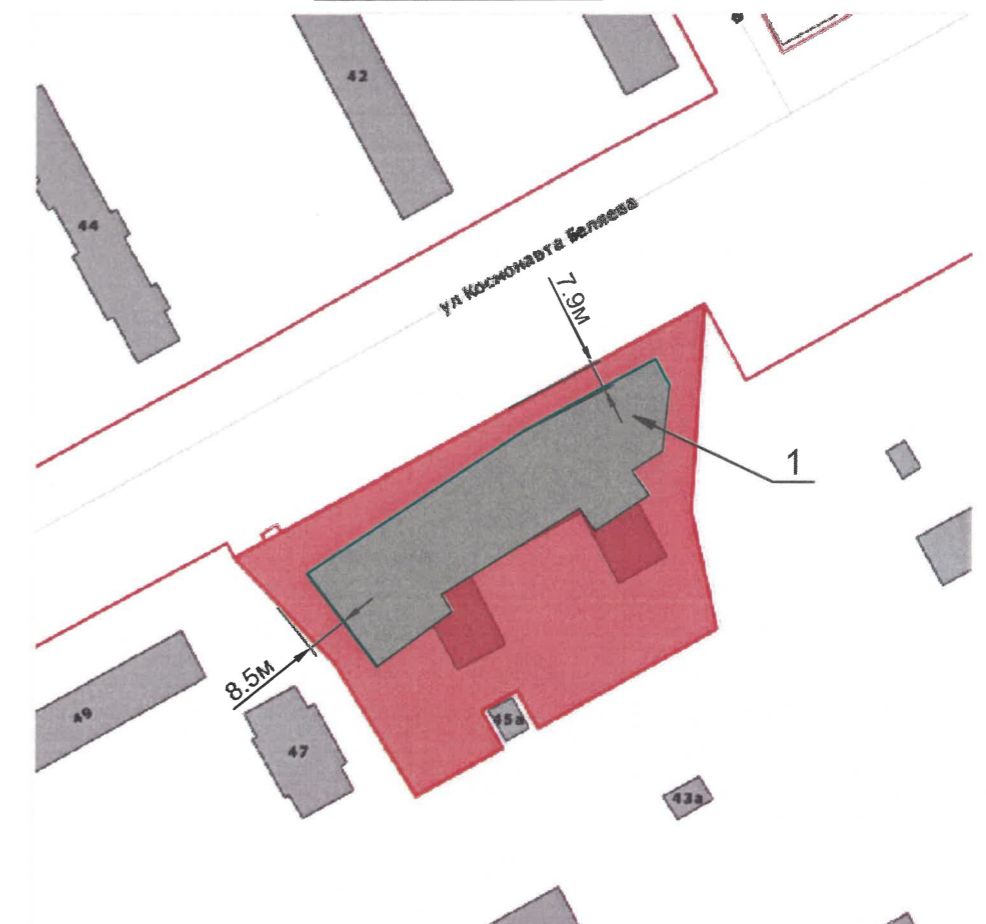
Инструкция о порядке производства работ, связанных с окраской фасадов и всех наружных частей зданий, сооружений, строений, расположенных на территории города Перми

1. Окраска (отделка) фасадов и всех наружных частей зданий, сооружений, строений, расположенных на территории города Перми, может производиться лишь на основании паспорта внешнего облика объекта капитального строительства (колерного паспорта), согласованного с департаментом градостроительства и архитектуры администрации г. Перми (далее - ДГА).
2. До начала процесса окраски (отделки) здания или какого-либо сооружения должны быть произведены работы по капитальному ремонту всех без исключения его наружных частей, подлежащих окраске.
3. До начала ремонта зданий, имеющих газосветовую рекламу, сообщить рекламораспространителю о предстоящих работах на фасаде здания с целью сохранения вывесок либо их демонтажа.
4. Полуразрушенные и разрушенные архитектурные художественно-скульптурные элементы фасада: карнизы, фризy, колонны, пилястры, сандрики, кронштейны, обрамления проемов, различные лепные украшения, барельефы, мозаика, художественная роспись и т.п. подлежат обязательному восстановлению в своем первоначальном виде. Категорически запрещается производить окраску здания без предварительного восстановления указанных элементов декора фасада.
5. Металлические поверхности отдельных элементов фасада: чугунные решетки, ограждения балконов и лестниц, элементы входных групп, двери, кронштейны и прочие архитектурно-художественные элементы фасада перед окраской очищаются от грязи, ржавчины, старой краски и покрываются вновь атмосферостойкой краской для металлических поверхностей.
6. В соответствии с выданными образцами цвета (колерами) на окраску (отделку) здания организация, производящая ремонт здания, составляет пробные образцы цвета, которые наносятся на подготовленную для покраски поверхность стены в уровне 1-го этажа здания (не выше 1,5 метров от земли).
7. Проверку и согласование пробного образца цвета (выкрас колера) производит уполномоченный представитель ДГА. Без указанных проверки и согласования производить окраску (отделку) фасадов здания категорически запрещается.
8. Домоуправления, организации и учреждения, производящие окраску (отделку) и связанный с нею ремонт фасадов здания, несут ответственность за выполнение настоящей инструкции и могут быть привлечены к административной ответственности за ее нарушение в соответствии со статьей 6.8.2 «Нарушение требований к внешнему виду фасадов зданий, строений, сооружений» Закона Пермского края от 06.04.2015 № 460-ПК «Об административных правонарушениях в Пермском крае».
9. По всем вопросам, связанным с производством работ, необходимо обращаться в ДГА по адресу: г. Пермь, ул. Сибирская, 15, каб. 315, тел. 212-76-98.

План условных координационных осей



Ситуационный план



Условные обозначения

- Многоквартирный жилой дом со встроенными помещениями многофункционального назначения по ул. Космонавта Беляева, 45 в г. Перми
- Фасады с местами размещения средств размещения информации, рекламных конструкций
- Красные линии
- Земельный участок, кадастровый номер участка 59:01:4410831:9

ВЕДОМОСТЬ ССЫЛОЧНЫХ И ПРИЛАГАЕМЫХ ДОКУМЕНТОВ

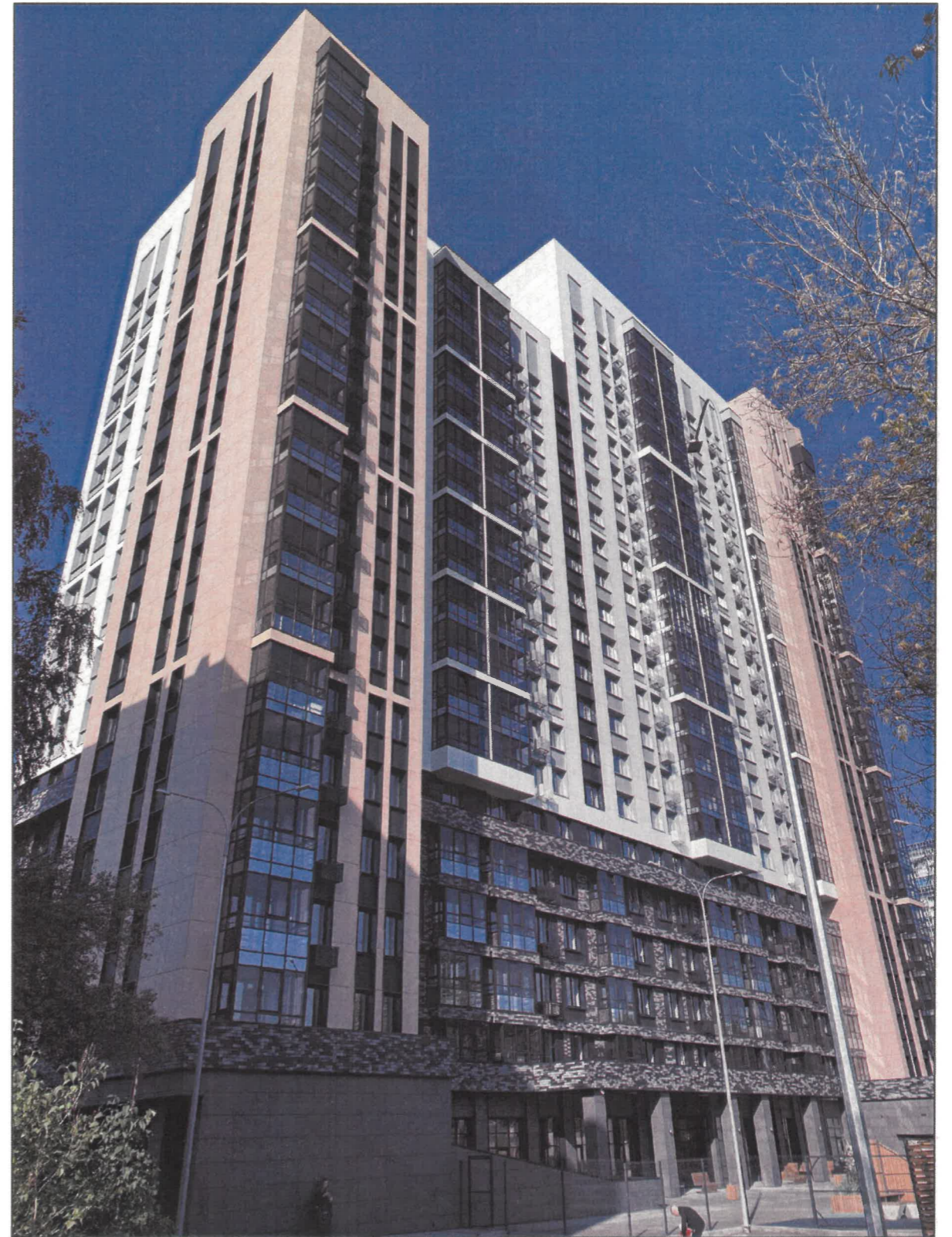
Обозначение	Наименование	Примечание							
<u>Ссылочные документы</u>									
Решение Пермской городской Думы от 15.12.2020 №277	Об утверждении Правил благоустройства территории города Перми								
Постановление администрации г.Перми от 22.02.2017 №130	Об утверждении формы и порядка согласования паспорта внешнего облика объекта капитального строительства (колерного паспорта)								
242-20-КП									
Колерный паспорт объекта капитального строительства по ул. Космонавта Беляева, №45, Индустриального района г.Перми.									
Изм.	Кол.уч.	Лист	№ док.	Подпись	Дата	Стадия	Лист	Листов	
Разработал	Червяков				09.23	П	2	8	
Н.контроль	Червяков				09.23	Общие данные (окончание)			
							ООО "Смарт Инжиниринг"		

Взамен инв.№	
Подпись и дата	
Инв.№ подл.	

Главный фасад



Дворовой фасад



Примечание: Фотофиксация выполнена 09.2023г.

242-20-КП

Колерный паспорт объекта капитального строительства по ул. Космонавта Беляева, №45, Индустриального района г.Перми.

Изм.	Кол.уч.	Лист	№ док.	Подпись	Дата	Многоквартирный жилой дом со встроенными помещениями многофункционального назначения	Стадия	Лист	Листов
Разработал		Червяков			09.23			П	3
Н.контроль		Червяков			09.23	Существующее состояние здания		ООО "Смарт Инжиниринг"	

Взамен инв.№

Подпись и дата

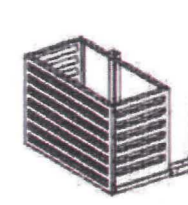
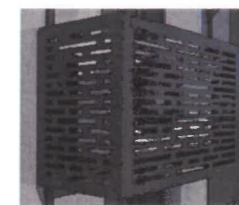
Инв.№ подл.

ПРИМЕЧАНИЕ:

1. В случае, если наружные лестницы при дополнительно устроенных входах в общественные помещения здания выходят за границы предоставленного земельного участка и красные линии квартала, то устройство дополнительных или переустройство существующих входных групп требует получения разрешения в установленном порядке.
2. Требования к входным группам установлены пунктом 11.7 Правил благоустройства территории города Перми, утвержденных Решением Пермской городской Думы от 15.12.2020 № 277.
3. При размещении новой входной группы, изменении входной группы при проведении реконструкции, капитального ремонта здания, строения, сооружения требуется разработка проекта колерного паспорта.
4. Размещение входных групп, расположенных в границах территорий достопримечательных мест на территории города Перми, должно соответствовать требованиям, установленным органом охраны объектов культурного наследия.
5. Требования к входным группам, расположенным в границах территорий общего пользования, за исключением входных групп, расположенных в границах территорий достопримечательных мест:
 - архитектурные элементы входных групп (крыльца, входная площадка, ступени, лестницы, ограждения, парапеты, роллетные системы (рольставни), козырьки, приямки, пандусы или подъемные устройства для маломобильных групп населения) должны быть выполнены параллельно фасаду здания, строения, сооружения на расстоянии не более чем 1,5 м от фасада здания, строения, сооружения и при условии сохранения ширины пешеходной зоны (тротуара) не менее 2 м;
 - размер входной площадки - 1,5 м x 1,85 м;
 - входная группа (приямок) в подвальное или полуподвальное помещение должна быть выполнена параллельно фасаду здания, строения, сооружения с лестницей на расстоянии не более чем 1,5 м от фасада здания, строения, сооружения. По периметру входной группы (приямка) устраивается парапет высотой не более 0,5 м, над входной группой (приямком) устанавливается козырек с водоотводом;
 - на высоте более 0,72 м от уровня земли входная группа должна быть выполнена за счет внутреннего пространства здания, строения, сооружения.
6. Ступени и входная площадка входных групп должны иметь противоскользящее покрытие или полосы.
7. На одном из торцов входной площадки может быть предусмотрен пандус или подъемное устройство для маломобильных групп населения.
8. Наружная кнопка вызывного устройства должна быть размещена в начале заезда на пандус или при входе на подъемное устройство для маломобильных групп населения.
9. Внешние блоки кондиционирования закрываются декоративными экранами в цвет фасада.
10. Декоративные экраны для размещения блоков кондиционирования, расположенные на 2 этаже, располагаются за парапетом.



Корзина для наружного блока кондиционера



Размеры: 1000x500x720

СОГЛАСОВАНО
 1/2 заместитель начальника ДГА
 г. Перми - главный архитектор
 Д.В. Лапшин
 19.09.23 г.

Взамен инв. №
 Подпись и дата
 Инв. № подл.

- Условные обозначения**
- 1 - Выноска и номер позиции согласно ведомости отделки фасада см. лист 1
 - Корзина для кондиционера
 - 1 - Условная координатная ось

						242-20-КП			
						Колерный паспорт объекта капитального строительства по ул. Космонавта Беляева, №45, Индустриального района г.Перми.			
Изм.	Кол.уч.	Лист	№ док.	Подпись	Дата	Многоквартирный жилой дом со встроенными помещениями многофункционального назначения	Стадия	Лист	Листов
Разработал	Червяков				09.23		П	4	8
						Главный фасад	ООО "Смарт Инжиниринг"		
Н.контроль	Червяков				09.23				

ПРИМЕЧАНИЕ:

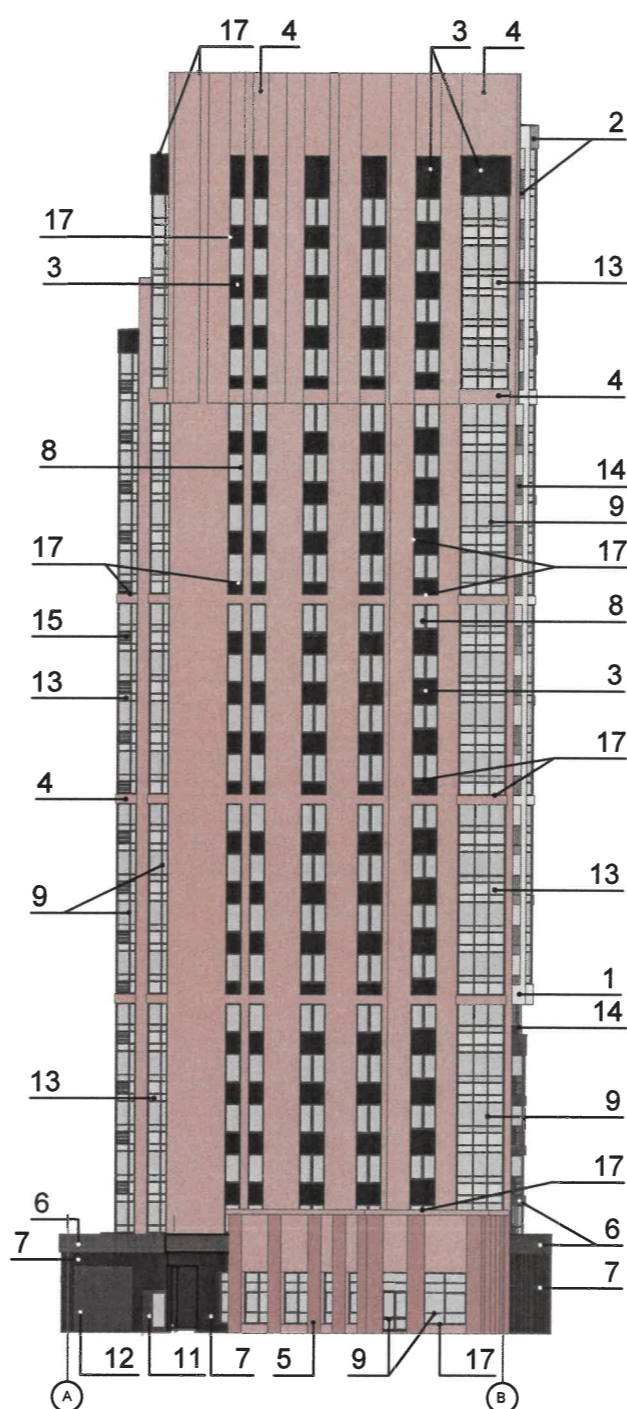
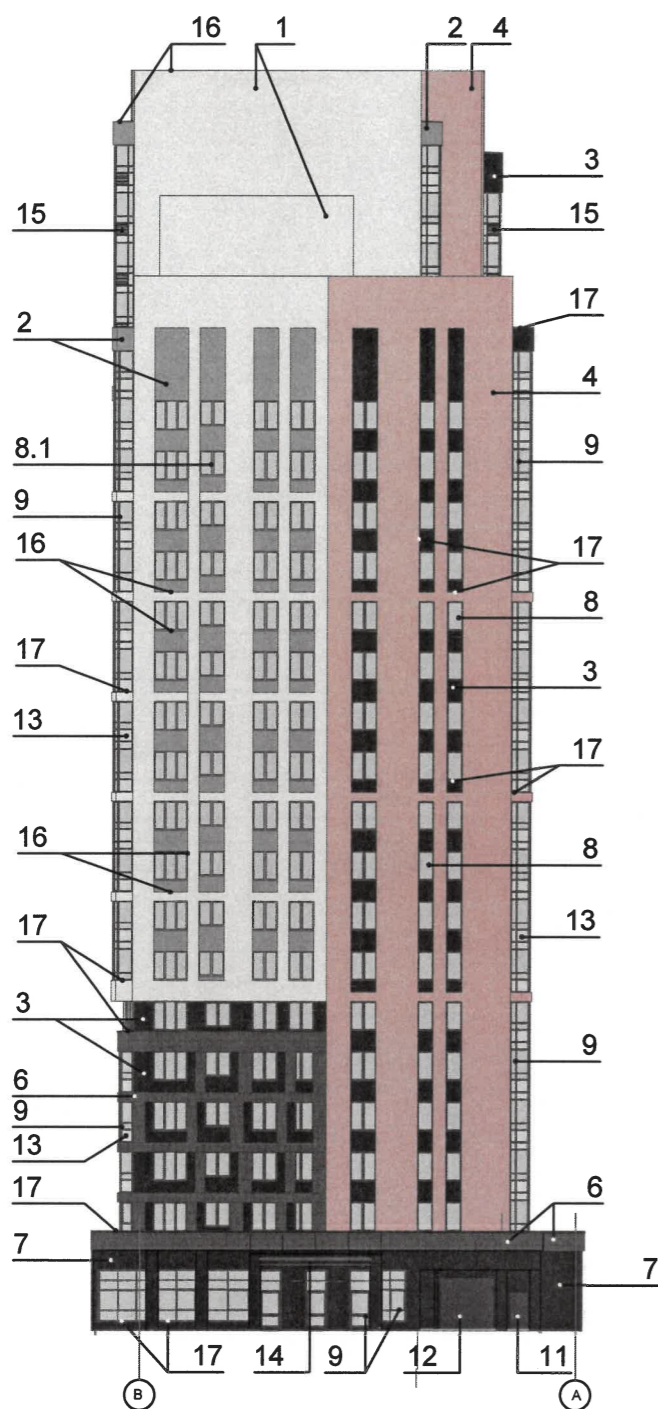
- Дополнительное оборудование - размещаемые на фасадах здания, строения, сооружения системы технического обеспечения эксплуатации зданий, строений, сооружений (наружные блоки систем кондиционирования и вентиляции, маскирующие ограждения (экраны, решетки), вентиляционные трубопроводы, антенны, видеокамеры наружного наблюдения, электрощиты, кабельные линии, иное подобное оборудование), защитные устройства (решетки, рольставни), почтовые ящики, часы, банкоматы, элементы архитектурно-художественной подсветки, флагштоки и иное оборудование.
- Размещение дополнительного оборудования, дополнительных элементов и устройств на фасадах объектов капитального строительства допускается при соблюдении следующих условий:
 - соответствие размещения дополнительного оборудования архитектурному решению фасадов, предусмотренному проектной документацией, в соответствии с которой осуществлено строительство (реконструкция) Объекта, с привязкой к единой (вертикальной, горизонтальной) системе осей фасадов;
 - единая горизонтальная ось - условная прямая линия. Определяется как половина расстояния между верхним и нижним архитектурным элементом (окна, наличники, карниз, фриз и другие), выделяющимся (западающим, выступающим) из плоскости стены;
 - единая вертикальная ось - условная прямая линия. Определяется как половина расстояния между границами одного архитектурного элемента (окна, двери, колонны) либо между двумя архитектурными элементами (окна, двери, колонны);
 - комплексное решение размещения оборудования - единое архитектурное и цветовое решение (в том числе размер, форма, материал);
 - размещение дополнительного оборудования на архитектурных деталях, элементах декора, поверхностях с ценной архитектурной отделкой, а также крепление, ведущее к повреждению архитектурных поверхностей, не допускаются
- Размещение дополнительного оборудования не должно нарушать законные интересы собственников жилых помещений в непосредственной близости с оборудованием
- Внешние блоки кондиционирования закрываются декоративными экранами в цвет фасада.
- Декоративные экраны для размещения блоков кондиционирования, расположенные на 2 этаже, располагаются за парапетом.
- Условия устройства и переустройства входных групп см.лист 4.



- Условные обозначения
- 1 - Выноска и номер позиции согласно ведомости отделки фасада см.лист 1
 - ☐ - Корзина для кондиционера
 - ① - Условная координатная ось

СОГЛАСОВАНО
1^й заместитель начальника ДГА
г. Перми - главный архитектор
Д.Ю. Лалшин

						242-20-КП			
						Колерный паспорт объекта капитального строительства по ул. Космонавта Беляева, №45, Индустриального района г.Перми.			
Изм.	Кол.уч.	Лист	№ док.	Подпись	Дата	Многоквартирный жилой дом со встроенными помещениями многофункционального назначения	Стадия	Лист	Листов
Разработал	Червяков			<i>[Signature]</i>	09.23		П	5	8
Н.контроль	Червяков			<i>[Signature]</i>	09.23	Дворовой фасад	ООО "Смарт Инжиниринг"		



СОГЛАСОВАНО
 1й заместитель начальника ДГА
 г. Перми - главный архитектор
 Д.Ю. Лапшин
 20.09.23

Условные обозначения

- 1 - Выноска и номер позиции согласно ведомости отделки фасада см. лист 1
- Корзина для кондиционера
- Условная координатная ось

Примечание:

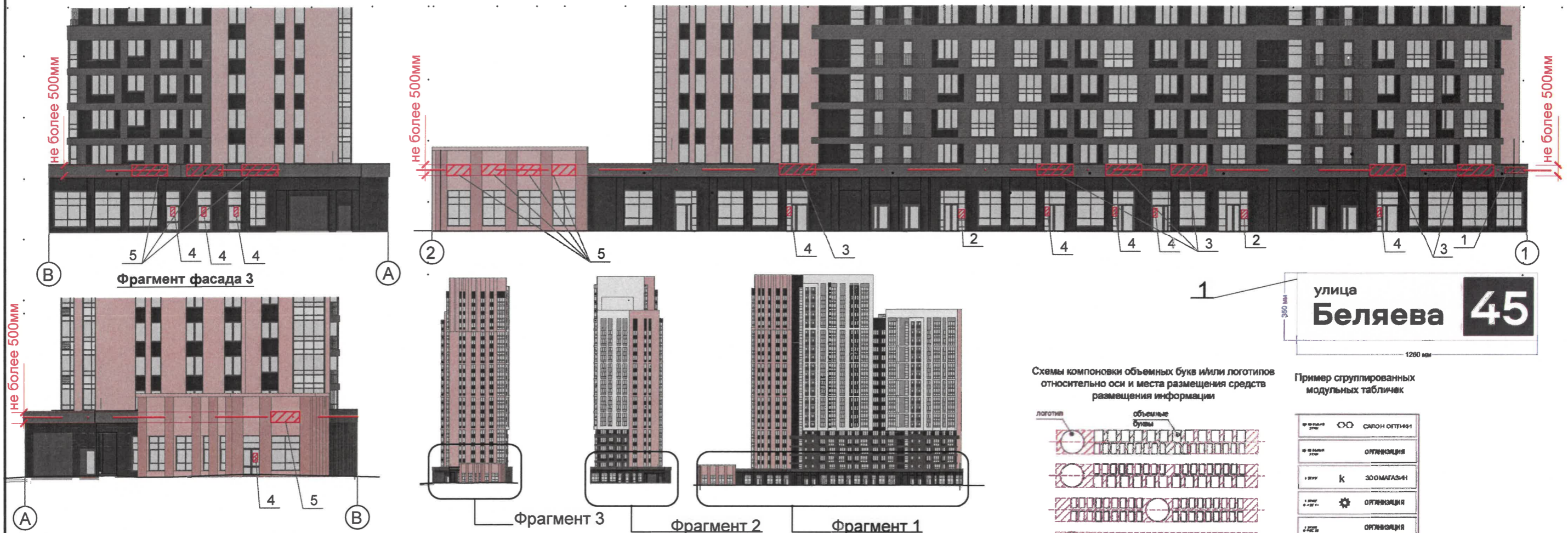
Условия устройства и переустройства входных групп см. лист 4
 Условия размещения дополнительного оборудования см. лист 5

						242-20-КП			
						Колерный паспорт объекта капитального строительства по ул. Космонавта Беляева, №45, Индустриального района г.Перми.			
Изм.	Кол.уч.	Лист	№ док.	Подпись	Дата	Многоквартирный жилой дом со встроенными помещениями многофункционального назначения	Стадия	Лист	Листов
Разработал		Червяков			09.23		П	6	8
Н.контроль		Червяков			09.23	Боковые фасады	ООО "Смарт Инжиниринг"		

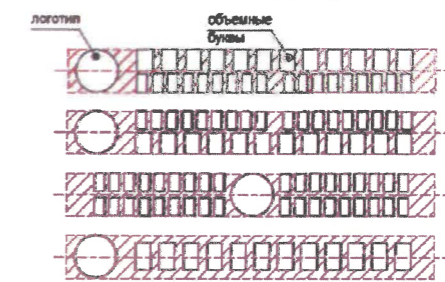
Взамен инв.№
 Подпись и дата
 Инв.№ подл.

Фрагмент фасада 2

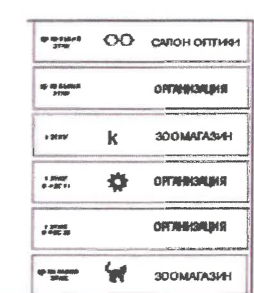
Фрагмент фасада 1



Схемы компоновки объемных букв и/или логотипов относительно оси и места размещения средств размещения информации



Пример сгруппированных модульных табличек



Условия размещения средств размещения информации, рекламных конструкций.

1. Места размещения информации располагаются относительно условной прямой линии - единой горизонтальной оси. Местоположение оси на фасаде определяется как половина расстояния между верхним и нижним архитектурным элементом (окна, наличники, карниз, фриз и др.), выделяющимся (западающим, выступающим) из плоскости стены.
2. Размещение вывесок и рекламных конструкций должно осуществляться в границах места допустимого размещения средств размещения информации, рекламных конструкций, установленных данным колерным паспортом объекта капитального строительства.
3. Размещение вывесок по отношению друг к другу, их конфигурация, наполненность информацией должны соответствовать Стандартным требованиям к вывескам, их размещению и эксплуатации (далее - Стандартные требования), утвержденным Решением Пермской городской Думы от 15.12.2020 №277.
4. В случае, если планируемые к размещению вывески не соответствуют Стандартным требованиям и действующему колерному паспорту, требуется внесение изменений в колерный паспорт путем разработки нового колерного паспорта.
5. Максимальный размер информационных табличек - 0,5 м x 0,7 м (пункт 2.13 Стандартных требований).
6. Узел крепления каждого типа объекта информации разрабатывается отдельным рабочим проектом.
7. В случае размещения рекламной конструкции на фасаде здания, строения, сооружения, такая конструкция должна быть отражена в составе нового колерного паспорта, а ее размещение должно осуществляться в соответствии с действующим порядком установки эксплуатации рекламных конструкций на территории города Перми, утвержденным решением Пермской городской Думы от 27.01.2009 № 11, с последующим получением на установку и эксплуатацию рекламной конструкции в установленном порядке.
8. В случае возникновения спорных ситуаций с другими организациями в отношении мест размещения нестандартных вывесок, расположенных не в границах занимаемого помещения, регулирование конфликта и окончательное решение по размещению вывесок той или иной претендующей организации в соответствии с положениями Жилищного кодекса Российской Федерации должно приниматься на собрании собственников помещений в многоквартирном доме.
9. Размещение вывесок, перекрывающих оконные проемы, а также расположенных на балконах, лоджиях зданий и сооружений должно быть согласовано с собственниками помещений, к которым относится балкон и данный оконный проем.

Условные обозначения

- место допустимого размещения средств размещения информации, рекламных конструкций
- Единая горизонтальная ось размещения объектов
- Условная координатная ось

Управление архитектуры и городского дизайна
ДГА администрации г.Перми
СООТВЕТСТВУЕТ АРХИТЕКТУРНОМУ ОБЛИКУ ГОРОДА ПЕРМИ
«19» 09/2023
Подпись: *[Signature]*

Ведомость средств размещения информации, рекламных конструкций

№	тип объекта, материал, способы крепления	цвет (с указанием RAL)	наличие подсветки
1	Индивидуальный указатель с наименованием улицы и номером дома. 1260мм - по длинной стороне и 350мм - по короткой стороне. Оргстекло, металл, пластик	Белый RAL9003, черный RAL9005	Возможна
2	Указатель номера подъезда и квартир. Оргстекло, металл, пластик.	Белый RAL9003, черный RAL9005	Возможна
3	Объемные буквы и/или логотипы без подложки на металлических направляющих в цвет фасада на фризе. Максимальная высота 500мм. Максимальная длина 2500мм. Оргстекло, металл, пластик	Белый RAL9003	Возможна
4	Информационная табличка (режимник). Одиночная (500x700) или модульная. Оргстекло, пластик, металл	Фирменные цвета	Без подсветки
5	Объемные буквы и/или логотипы без подложки на металлических направляющих в цвет фасада на стене здания. Максимальная высота 500мм. Максимальная длина 2500мм. Оргстекло, металл, пластик	Белый RAL9003	Возможна

242-20-КП

Колерный паспорт объекта капитального строительства по ул. Космонавта Беляева, №45, Индустриального района г.Перми.

Изм.	Кол.уч.	Лист	№ док.	Подпись	Дата	Многоквартирный жилой дом со встроенными помещениями многофункционального назначения	Стадия	Лист	Листов
Разработал	Червяков			<i>[Signature]</i>	09.23		Размещение средств информации, рекламных конструкций	П	7
Н.контроль	Червяков			<i>[Signature]</i>	09.23	ООО "Смарт Инжиниринг"			

Взамен инв. №
Подпись и дата
Инв. № подл.

1	RAL 000 90 00	C:	13	
		M:	7	
		Y:	11	
		K:	0	
		R:	225	
		G:	228	
B:	226			

5	RAL 050 60 20	C:	26	
		M:	41	
		Y:	47	
		K:	15	
		R:	175	
		G:	139	
B:	119			

2, 8.1, 16, 18,19	RAL 7004	C:	0	
		M:	0	
		Y:	0	
		K:	45	
		R:	158	
		G:	160	
B:	161			

20	RAL 9002	C:	5	
		M:	0	
		Y:	10	
		K:	10	
		R:	221	
		G:	222	
B:	212			

3,8,9,10,11, 12,14,15,17 21	RAL 9004	C:	100	
		M:	90	
		Y:	100	
		K:	80	
		R:	46	
		G:	48	
B:	50			

4	RAL 050 70 20	C:	18	
		M:	33	
		Y:	39	
		K:	7	
		R:	203	
		G:	169	
B:	148			

10.1	RAL 9003	C:	0	
		M:	0	
		Y:	0	
		K:	0	
		R:	244	
		G:	248	
B:	244			

СОГЛАСОВАНО
1й заместитель начальника ДГА
г. Перми - главный архитектор
Д.Ю. Папшин
Д.Ю. Папшин
10.09.23

Примечание:
Цвета в стандарте RAL и цветовой палитре CMYK, RGB приведены с сайта <https://colorscheme.ru/> (каталог цветов RAL CLASSIC, RAL DESIGN).

Инва.№ подл. Подпись и дата Взамен инв.№

						242-20-КП			
						Колерный паспорт объекта капитального строительства по ул. Космонавта Беляева, №45, Индустриального района г.Перми.			
Изм.	Кол.уч.	Лист	№ док.	Подпись	Дата	Многоквартирный жилой дом со встроенными помещениями многофункционального назначения	Стадия	Лист	Листов
Разработал	Червяков			<i>Червяков</i>	09.23		П	8	8
Н.контроль	Червяков			<i>Червяков</i>	09.23	Эталоны колеров	ООО "Смарт Инжиниринг"		