

ООО «Призма»

№59-22-01-26-2873 от 18.10.2023

Заказчик: «ИП Рязиев Андрей Станиславович»

**ПАСПОРТ ВНЕШНЕГО ОБЛИКА ОБЪЕКТА КАПИТАЛЬНОГО СТРОИТЕЛЬСТВА
(КОЛЕРНЫЙ ПАСПОРТ)**

**АДРЕС ОБЪЕКТА: г.Пермь, административный район Ленинский,
улица Ленина, здание (строение) № 45**

45-Л-2023-АР

ПЕРМЬ 2023г.

Ведомость чертежей

Лист	Наименование	Примечание
1	Общие данные (начало)	
2	Общие данные (продолжение)	
3	Существующее состояние фасадов (фотофиксация)	
4	Существующее состояние фасадов (фотофиксация)	
5	Главный фасад со стороны ул. Ленина	
6	Главный фасад со стороны Комсомольского проспекта	
7	Боковой фасад	
8	Дворовой фасад	
9-11	Размещение средств размещения информации, рекламных конструкций	
12	Архитектурно-художественная подсветка	
13	Эталоны колеров	

Ведомость отделки фасадов

Поз.	Элемент фасада	Эталон цвета	Обознач.	Вид отделки	Прим.
1	Поле стен (тип 1)		RAL 9002	Штукатурка, перхлорвиниловая окраска	
2	Поле стен (тип 2)		-	Керамический кирпич Силикатный кирпич	
3	Поле стен (тип 3)		RAL 6004	Рейка из дерева, перхлорвиниловая окраска	
4	Цоколь		RAL 1014 RAL 7004	Штукатурка, перхлорвиниловая окраска	
5	Оконные и дверные блоки		RAL 9003 RAL 7004	Металлопластик	
6	Ступени		-	Железобетон	
7	Перила, ограждение лестница		RAL 7001	Металл Атмосферостойкая краска	
8	Переплёт витражей		RAL 9011	Металлопластик	
9	Фриз		-	Рейки из дерева или с текстурой под дерево	
10	Козырек		RAL 7001	Оцинкованная сталь с полимерным покрытием	
11	Слуховые окна		RAL 070 80 10	Штукатурка, перхлорвиниловая окраска	
12	Кровля		-	Рулонная	
13	Ворота		RAL 8015	Металл Атмосферостойкая краска	
14	Двери		RAL 7004, 070 80 10	Металл Атмосферостойкая краска	
15	Остекление витражей		RAL 070 80 10	Остекление окрашенное методом шелкографии	
16	Отливы		RAL 9003	Оцинкованная сталь с полимерным покрытием	

Пояснительная записка.

Объект капитального строительства – 4-х этажное здание торгово-развлекательного центра, расположенное по адресу: г. Пермь, Ленинский район, ул. Ленина, 45;
 Год постройки и ввода в эксплуатацию: 1975г;
 Серия и тип постройки здания- типовое;
 В плане дом прямоугольной конфигурации;
 Материалы несущих стен - кирпичные;
 Кровля плоская;
 Ранее разработанные колерные паспорта: СЭД-22-01-05-12 от 02.04.2013;
 Нахождение в границах зон объектов культурного наследия:
 Согласно Приказу Государственной инспекции по охране объектов культурного наследия Пермского края от 19.12.2018 № СЭД-55-01-05-563 «Об установлении границ территории, предмета охраны и требований к осуществлению деятельности в границах территории объекта культурного наследия и к градостроительным регламентам в границах территории объекта культурного наследия регионального значения - достопримечательного места «Комсомольский проспект».



Настоящим колерным паспортом:

Вносятся изменения в ранее разработанный колерный паспорт объекта СЭД-22-01-05-12 от 02.04.2013 шифр: 075-09-2013-ОФ (согласованный 19.03.2014) в части уточнения видов и мест размещения средств информации, рекламных конструкций - лист 9, 10, 11, что не повлечет к нарушению архитектурного облика здания;

Цветовое решение и применяемые материалы обеспечивают комплексное решение всех элементов фасада, единство архитектурного облика здания. Средства размещения информации, рекламные конструкции не нарушат архитектурный облик здания.

Раздел «Архитектурно-художественная подсветка» настоящим колерным паспортом не разрабатывается. Освещение фасада осуществляется за счет свечения окон и вывесок.

В соответствии с Градостроительным кодексом Российской Федерации, решением Пермской городской Думы от 15.12.2020 № 277 «Об утверждении Правил благоустройства территории города Перми» и постановлением администрации города Перми от 22.02.2017 № 130 «Об утверждении формы и Порядка согласования паспорта внешнего облика объекта капитального строительства (колерного паспорта)» колерные паспорта либо их изменения в колерные паспорта не являются разрешительной документацией на строительство, реконструкцию объекта капитального строительства; не являются правовым основанием на устройство пристроек, навесов, козырьков и архитектурных элементов объекта капитального строительства;

Предметом согласования данного колерного паспорта являются: принятые цветовые решения элементов фасада, применяемые материалы существующего объекта недвижимости, а также определение возможных типов размещения средств размещения информации на нем. Средства размещения информации, рекламные конструкции, не соответствующие типу и местам их возможного размещения, предусмотренные данным колерным паспортом или Стандартным требованиям (Решение Пермской городской Думы № 277 от 15.12.2020), подлежат демонтажу.

До начала проведения работ по реконструкции, ремонту объекта капитального строительства, земляных и строительных работ по сооружению необходимо разработать и согласовать с органом исполнительной власти, осуществляющим функции в области охраны объектов культурного наследия, раздел об обеспечении сохранности объекта культурного наследия в соответствии с п.2 ст.36 Федерального закона от 25.06.2002 № 73-ФЗ «Об объектах культурного наследия (памятниках истории и культуры) народов Российской Федерации».

Согласно Распоряжению Правительства Пермского края от 29.04.2021 № 95-рп утвержденному межведомственного плана мероприятий по профилактике и пресечению противоправных действий несовершеннолетних и молодежи, связанных с незаконным нанесением надписей и графических изображений на фасады зданий и сооружений необходимо предусматривать при реставрации и ремонте фасадов зданий и сооружений, являющихся объектами культурного наследия и находящихся в муниципальной собственности, использование защитных (антивандалных) покрытий (краски, штукатурки со специальными компонентами, прозрачные лаки) и (или) защитных фасадных конструкций (ограждения, сетка).

						45-Л-2023-АР		
						Колерный паспорт объекта капитального строительства по ул. Ленина, 45, Ленинского района г. Перми		
Изм.	Кол.уч.	Лист	Недок	Подпись	Дата			
	Разраб.	Семенов С.А.			08.23			
						4-х этажное здание торгово-развлекательного центра		
						Стадия	Лист	Листов
						П	1	13
						Общие данные (начало)		

Инструкция о порядке производства работ, связанных с окраской фасадов и всех наружных частей зданий, сооружений, строений, расположенных на территории города Перми

1. Окраска (отделка) фасадов и всех наружных частей зданий, сооружений, строений, расположенных на территории города Перми, может производиться лишь на основании паспорта внешнего облика объекта капитального строительства (колерного паспорта), согласованного с департаментом градостроительства и архитектуры администрации г. Перми (далее – ДГА).
2. До начала процесса окраски (отделки) здания или какого-либо сооружения должны быть произведены работы по капитальному ремонту всех без исключения его наружных частей, подлежащих окраске.
3. До начала ремонта зданий, имеющих газосветовую рекламу, сообщить рекламодателю о предстоящих работах на фасаде здания с целью сохранения вывесок либо их демонтажа.
4. Полуразрушенные и разрушенные архитектурные художественно-скульптурные элементы фасада: карнизы, фризы, колонны, пилястры, сандрики, кронштейны, обрамления проемов, различные лепные украшения, барельефы, мозаика, художественная роспись и т.п. подлежат обязательному восстановлению в своем первоначальном виде. Категорически запрещается производить окраску здания без предварительного восстановления указанных элементов декора фасада.
5. Металлические поверхности отдельных элементов фасада: чугунные решетки, ограждения балконов и лестниц, элементы входных групп, двери, кронштейны и прочие архитектурно-художественные элементы фасада перед окраской очищаются от грязи, ржавчины, старой краски и покрываются вновь атмосферостойкой краской для металлических поверхностей.
6. В соответствии с выданными образцами цвета (колерами) на окраску (отделку) здания организация, производящая ремонт здания, составляет пробные образцы цвета, которые наносятся на подготовленную для покраски поверхность стены в уровне 1-го этажа здания (не выше 1,5 метров от земли).
7. Проверку и согласование пробного образца цвета (выкрас колера) производит уполномоченный представитель ДГА. Без указанных проверки и согласования производить окраску (отделку) фасадов здания категорически запрещается.
8. Домоуправления, организации и учреждения, производящие окраску (отделку) и связанный с нею ремонт фасадов здания, несут ответственность за выполнение настоящей инструкции и могут быть привлечены к административной ответственности за ее нарушение в соответствии со статьей 6.8.2 «Нарушение требований к внешнему виду фасадов зданий, строений, сооружений» Закона Пермского края от 06.04.2015 № 460-ПК «Об административных правонарушениях в Пермском крае».
9. По всем вопросам, связанным с производством работ, необходимо обращаться в ДГА по адресу: г. Пермь, ул. Сибирская, 15, каб. 315, тел. 29-76-98.

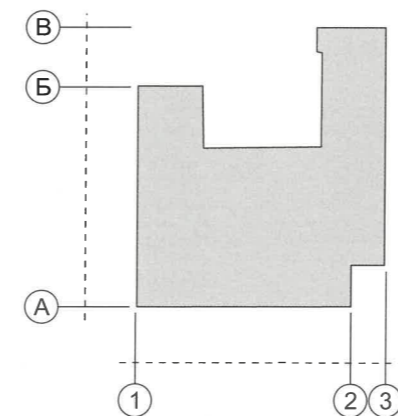
Ситуационный план



Ведомость ссылочных и прилагаемых документов


ОБОЗНАЧЕНИЕ	НАИМЕНОВАНИЕ	ПРИМЕЧАНИЯ
Решение Пермской городской Думы от 15.12.2020 № 277	Об утверждении Правил благоустройства территории города Перми	
Постановление администрации г.Перми от 22.02.2017 № 130	Об утверждении формы и Порядка согласования паспорта внешнего облика объекта капитального строительства (колерного паспорта)	
Приказ Государственной инспекции по охране объектов культурного наследия Пермского края от 19.12.2018 № СЭД-55-01-05-563	«Об установлении границ территории, предмета охраны и требований к осуществлению деятельности в границах территории объекта культурного наследия и к градостроительным регламентам в границах территории объекта культурного наследия регионального значения - достопримечательного места «Комсомольский проспект».	
Ранее согласованный колерный паспорт СЭД-22-01-05-12 от 02.04.2013	Колерный паспорт здания Ленина, 45 Шифр: 075-09-2013-ОФ	согласован 19.03.2014

План условных координационных осей




Условные обозначения

- 1 — 4-х этажное здание торгово-развлекательного центра, расположенного по адресу: г. Пермь, Ленинский район, ул. Ленина, 45.
- Красные линии
- Фасады средств размещения информации, рекламных конструкций
- Земельный участок с кадастровым номером: 59:01:4410070:510
- Условная координационная ось

						45-Л-2023-АР			
						Колерный паспорт объекта капитального строительства по ул. Ленина, 45, Ленинского района г. Перми			
Изм.	Кол.уч.	Лист	Недок	Подпись	Дата	4-х этажное здание торгово-развлекательного центра	Стадия	Лист	Листов
Разраб.		Семенов С.А.		<i>Семенов</i>	08.23		П	2	13
						Общие данные (продолжение)			




Фотосъемка проводилась- 08.08.2023

						45-Л-2023-АР			
						Колерный паспорт объекта капитального строительства по ул. Ленина, 45, Ленинского района г. Перми			
Изм.	Кол.уч	Лист	№док	Подпись	Дата	4-х этажное здание торгово-развлекательного центра	Стадия	Лист	Листов
Разраб.		Семенов С.А.		<i>Семенов</i>	08.23		П	3	13
						Существующее состояние фасадов (фотофиксация)			



Фотосъемка проводилась- 08.08.2023

						45-Л-2023-АР			
						Колерный паспорт объекта капитального строительства по ул. Ленина, 45, Ленинского района г. Перми			
Изм.	Кол.уч	Лист	№док	Подпись	Дата	4-х этажное здание торгово-развлекательного центра	Стадия	Лист	Листов
	Разраб.	Семенов С.А.		<i>Семенов</i>	08.23		П	4	13
						Существующее состояние фасадов (фотофиксация)			



СОГЛАСОВАНО
 1^й заместитель начальника ДГА
 г. Перми - главный архитектор
 Д.В. Лапшин
 «19» 12 2023


Условные обозначения

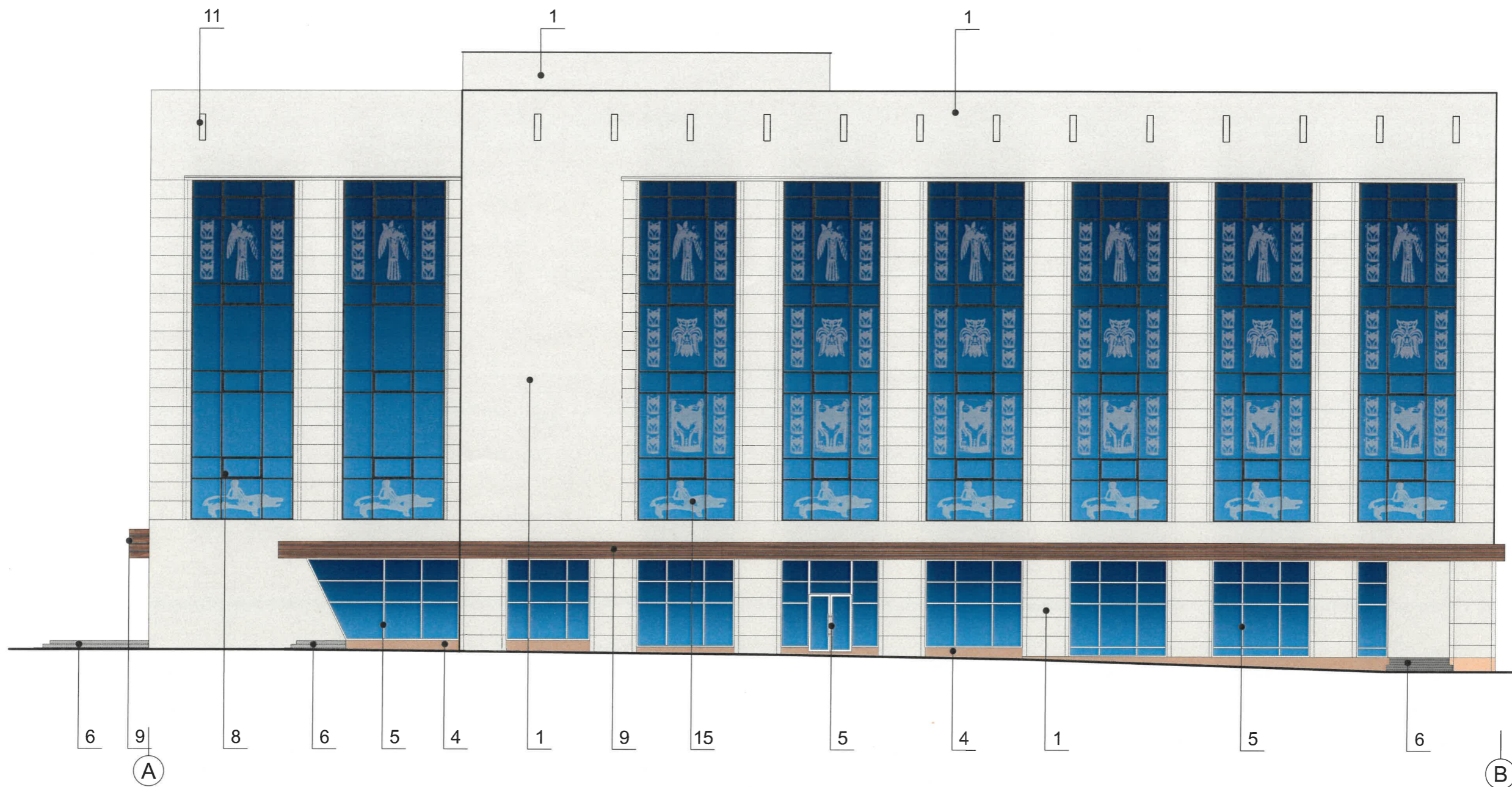
- 1 - Выноска и номер позиции согласно ведомости отделки фасадов на листе 1
- 1 - Условная координационная ось

1. В соответствии с Приказом Государственной инспекции по охране объектов культурного наследия Пермского края от 19.12.2018 № СЭД-55-01-05-563 «Об установлении границ территории, предмета охраны и требований к осуществлению деятельности в границах территории объекта культурного наследия и к градостроительным регламентам в границах территории объекта культурного наследия регионального значения - достопримечательного места «Комсомольский проспект» (далее - Приказ) установлен предельно допустимый размер выступа элементов зданий и сооружений из плоскости наружной стены фасада здания (крыльца, навесы, эркеры, балконы): не более 1,2 м.

2. Согласно данному Приказу запрещается сооружение внешних тамбуров входных групп, размещение на фасадах антенн, наружных блоков вентиляции и кондиционирования, вентиляционных труб, элементов систем газоснабжения и других технологических элементов здания.

3. Размещение указанных технологических элементов на фасадах здания должно быть обязательно согласовано с Государственной инспекцией по охране объектов культурного наследия Пермского края.

						45-Л-2023-АР			
						Колерный паспорт объекта капитального строительства по ул. Ленина, 45, Ленинского района г. Перми			
Изм.	Кол.уч.	Лист	№док	Подпись	Дата	4-х этажное здание торгово-развлекательного центра	Стадия	Лист	Листов
	Разраб.	Семенов С.А.		<i>Семенов</i>	08.23		П	5	13
						Главный фасад со стороны ул. Ленина			




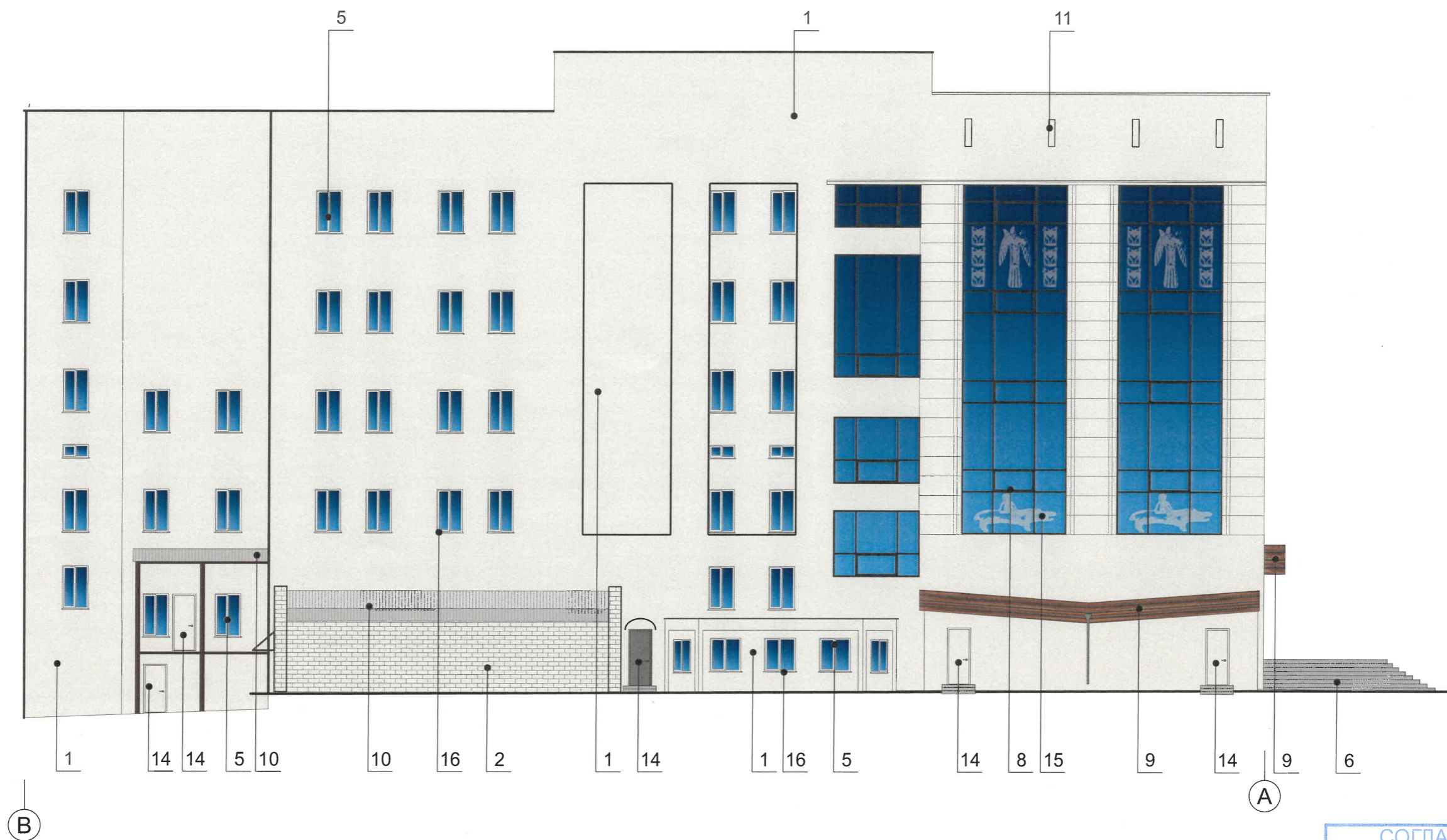
Условные обозначения

- 1 - Выноска и номер позиции согласно ведомости отделки фасадов на листе 1
- 1 - Условная координационная ось

- 1. Условия устройства и переустройства входных групп см. лист 5
- 2. Условия размещения дополнительного оборудования см. лист 7

СОГЛАСОВАНО
 1^й заместитель начальника ДГА
 г. Перми - главный архитектор
 Д.Ю. Гапшин
 19.08.2023

						45-Л-2023-АР			
						Колерный паспорт объекта капитального строительства по ул. Ленина, 45, Ленинского района г. Перми			
Изм.	Кол.уч.	Лист	№док	Подпись	Дата	4-х этажное здание торгово-развлекательного центра	Стадия	Лист	Листов
Разраб.		Семенов С.А.		<i>Handwritten signature</i>	08.23		П	6	13
						Главный фасад со стороны Комсомольского проспекта			



СОГЛАСОВАНО
 1^й заместитель начальника ДГА
 г. Перми - главный архитектор
 Д.Ю. Лапшин
 «19» 10 2023

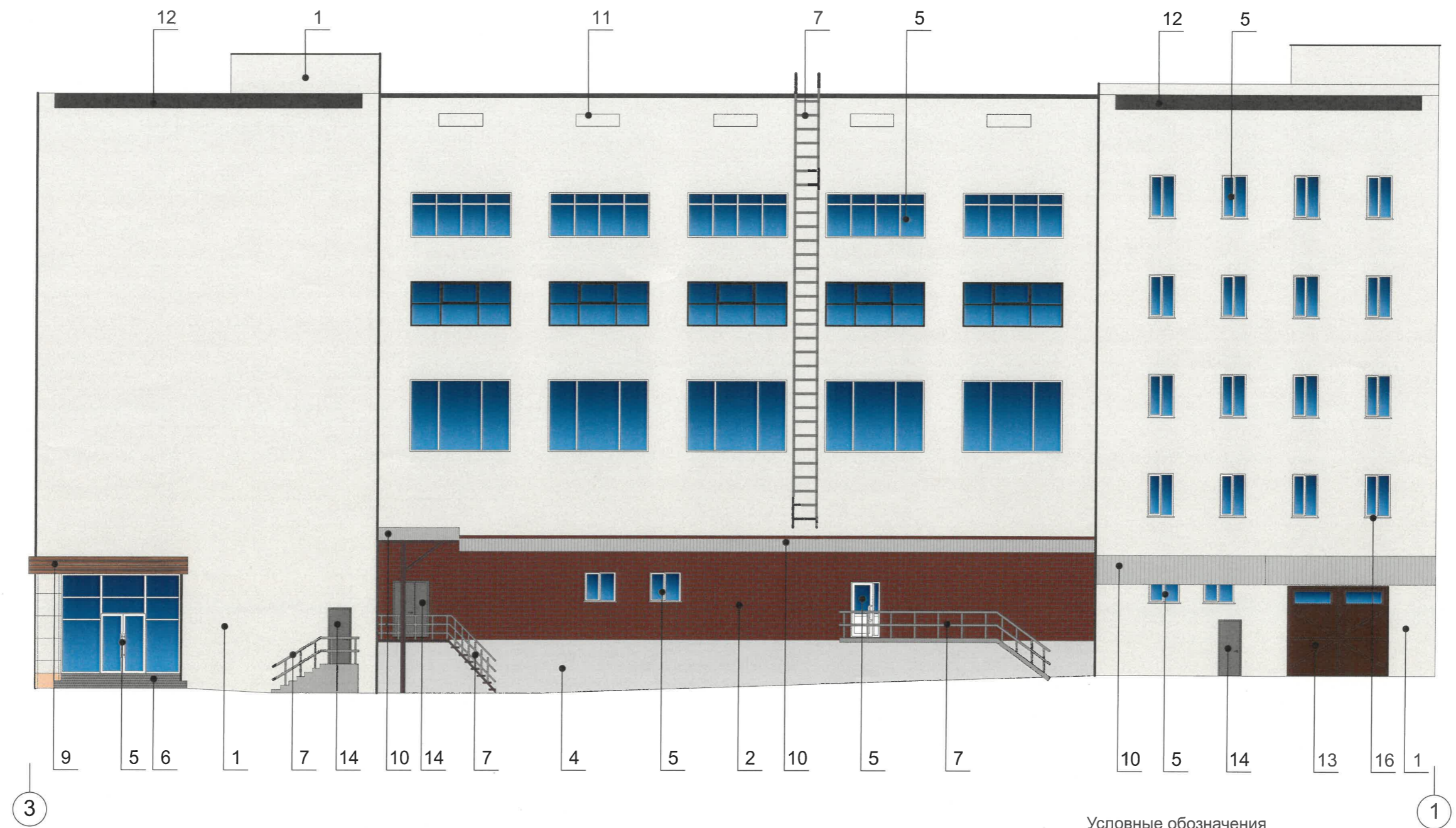
Условные обозначения

- 1 - Выноска и номер позиции согласно ведомости отделки фасадов на листе 1
- Ⓐ - Условная координационная ось

ПРИМЕЧАНИЕ:

1. Дополнительное оборудование - размещаемые на фасадах здания, строения, сооружения системы технического обеспечения эксплуатации зданий, строений, сооружений (наружные блоки систем кондиционирования и вентиляции, маскирующие ограждения (экраны, решетки), вентиляционные трубопроводы, антенны, видеокамеры наружного наблюдения, электрощиты, кабельные линии, иное подобное оборудование), защитные устройства (решетки, рольставни), почтовые ящики, часы, банкоматы, элементы архитектурно-художественной подсветки, флагштоки и иное оборудование.
 2. Согласно Приказу Государственной инспекции по охране объектов культурного наследия Пермского края от 19.12.2018 № СЭД-55-01-05-563 антенны, наружные блоки вентиляции и кондиционирования, вентиляционные трубы, элементы системы газоснабжения и другие технологические элементы зданий и сооружений могут размещаться на кровле объектов капитального строительства компактными упорядоченными группами с использованием единой несущей основы, в том числе с устройством ограждения, а также на фасадах, не обращенных к историческим линиям застройки и не примыкающих к ним.
 3. Наружные системы кондиционирования у не жилых помещений устанавливаются за счет пространства помещений.

						45-Л-2023-АР			
						Колерный паспорт объекта капитального строительства по ул. Ленина, 45, Ленинского района г. Перми			
Изм.	Кол.уч.	Лист	№док	Подпись	Дата	4-х этажное здание торгово-развлекательного центра	Стадия	Лист	Листов
	Разраб.	Семенов С.А.		<i>Handwritten signature</i>	08.23		П	7	13
						Боковой фасад			

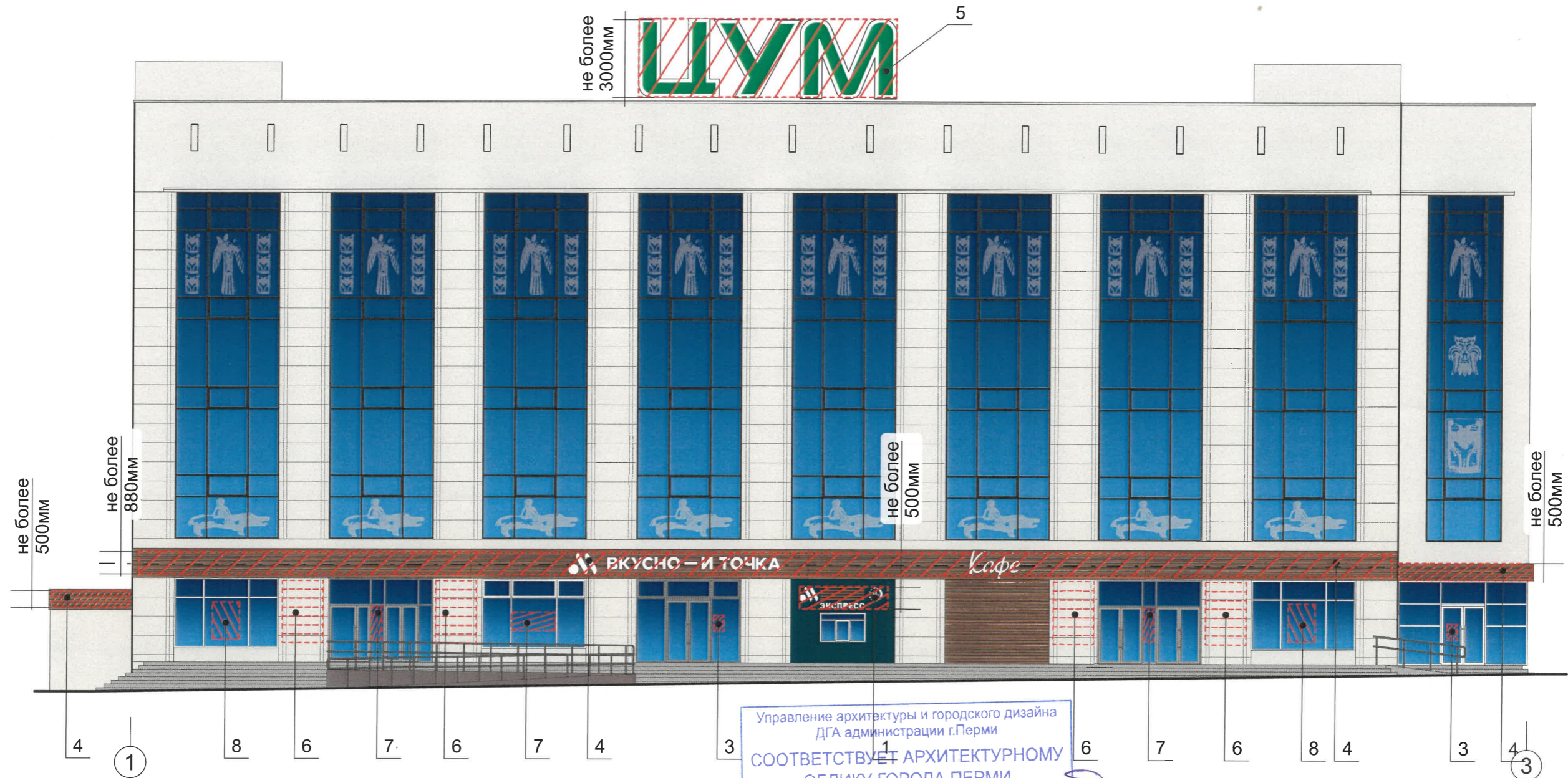


Условные обозначения

- Выноска и номер позиции согласно ведомости отделки фасадов на листе 1
 - Условная координационная ось
1. Условия устройства и переустройства входных групп см. лист 5
 2. Условия размещения дополнительного оборудования см. лист 7

СОГЛАСОВАНО
 1^й заместитель начальника ДГА
 г. Перми - главный архитектор
 Д.Ю. Дашин
 « 19 » / 08 / 2023

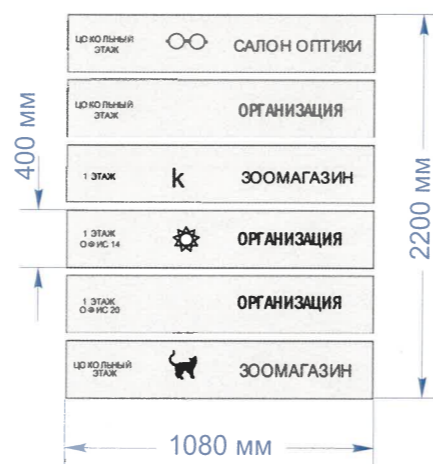
						45-Л-2023-АР				
						Колерный паспорт объекта капитального строительства по ул. Ленина, 45, Ленинского района г. Перми				
Изм.	Кол.уч.	Лист	№док	Подпись	Дата	4-х этажное здание торгово-развлекательного центра		Стадия	Лист	Листов
Разраб.	Семенов С.А.	1	1	<i>Семенов</i>	08.23			П	8	13
						Дворовой фасад		Призма <small>РЕКЛАМНОЕ АГЕНТСТВО</small>		



Схемы компоновки объемных букв и/или логотипов, относительно оси и места размещения средств размещения информации



Схема группировки модульных табличек



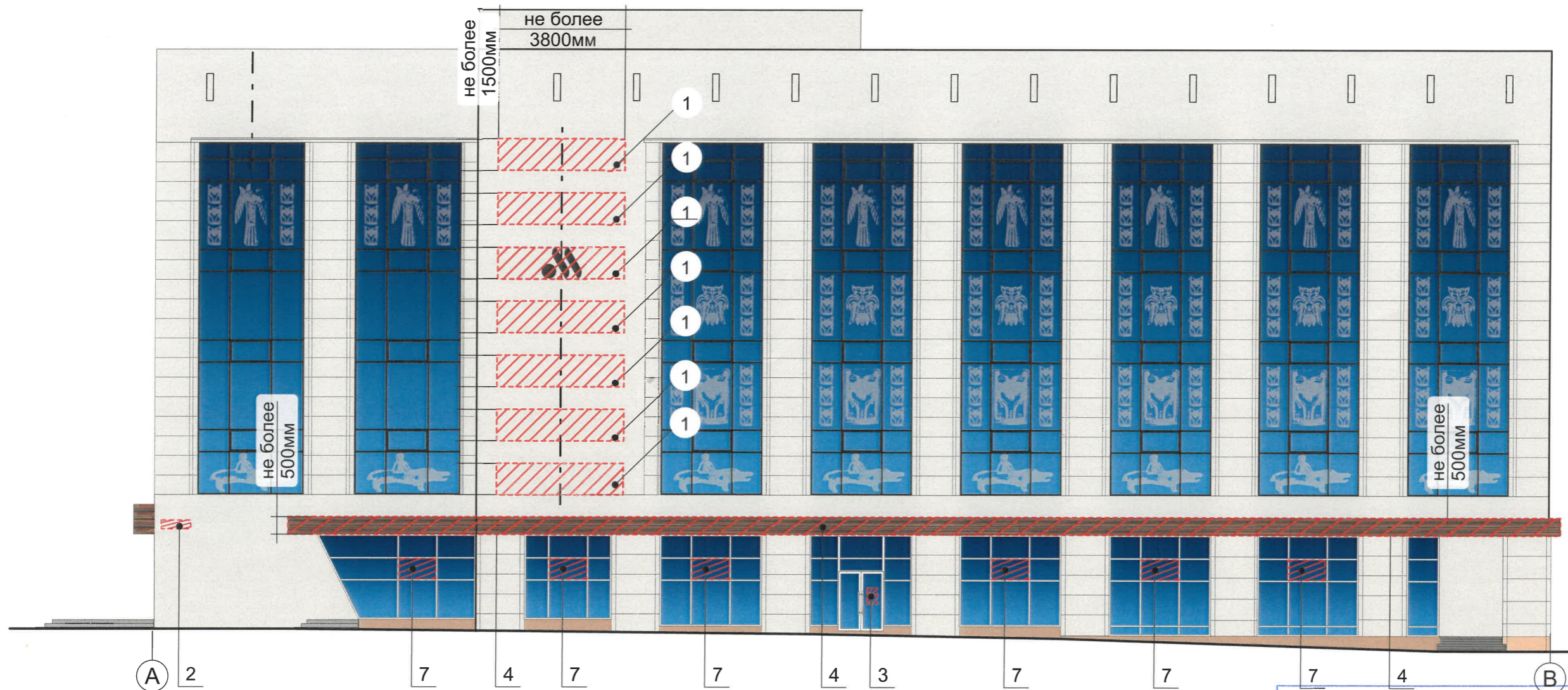
Управление архитектуры и городского дизайна
ДГА администрации г.Перми
СООТВЕТСТВУЕТ АРХИТЕКТУРНОМУ
ОБЛИКУ ГОРОДА ПЕРМИ
«19» 10/2023
Карасев Подпись

Условные обозначения

- Место допустимого размещения средств размещения информации, рекламных конструкций.
- Единая горизонтальная ось средств размещения информации
- Условная координационная ось
- Выноска и номер позиции согласно ведомости средств размещения информации, рекламных конструкций

Ведомость средств размещения информации, рекламных конструкций смотреть - лист 10

						45-Л-2023-АР			
						Колерный паспорт объекта капитального строительства по ул. Ленина, 45, Ленинского района г. Перми			
Изм.	Кол.уч.	Лист	Недок	Подпись	Дата	4-х этажное здание торгово-развлекательного центра	Стадия	Лист	Листов
Разраб.		Семенов С.А.		<i>Карасев</i>	08.23		П	9	13
						Размещение средств размещения информации, рекламных конструкций			


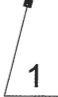





Ведомость средств размещения информации, рекламных конструкций

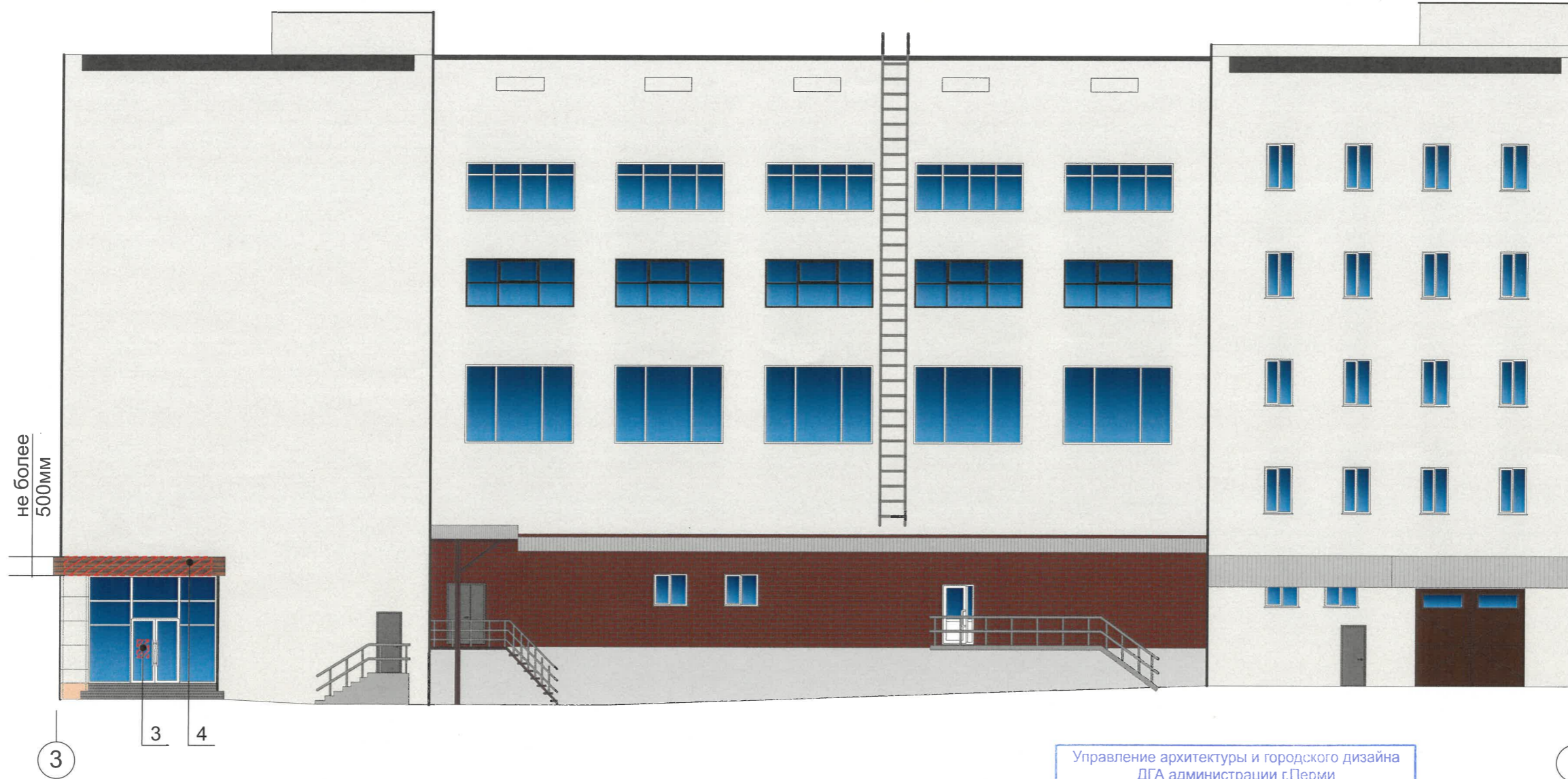
№	Тип объекта, материал, способы крепления	Цвет (с указанием RAL)	Наличие подсветки
1	Вывеска - объемные буквы и/или логотипы без подложки на металлических направляющих в цвет фасада на стене здания. Металл, пластик, пленка день/ночь	Черного цвета	внутренняя, контурная подсветка без подсветки
2	Указатель с наименованием улицы и номером дома (здания) (пункт 11.4.2 решения Пермской городской Думы от 15.12.2020 № 277). Пластик, металл.	Синий R-(0) G-(20) B-(90), белый	Возможна подсветка
3	Информационная табличка (режимник). Одиночная (700x500мм) Выполнен из оргстекла, пластика, металла	Фирменные цвета	Без подсветки
4	Вывеска - объемные буквы и/или логотипы без подложки на металлических направляющих на фризе. Расстояние между вывесками не менее 1,5 метра. Металл, пластик, пленки	Белого цвета	внутренняя, контурная подсветка без подсветки
5	Крышная конструкция в виде объемных букв и/или логотипов без подложки на металлическом каркасе. Металл, пластик, оргстекло	Фирменные цвета	Возможна подсветка
6	Модульная табличка Оргстекло, пленки	Фон прозрачный.	Возможна подсветка
7	Информация – не сплошная пленочная аппликация в виде текста или контурного изображения на стекле. Площадь выклейки – не более 30% от площади одного поля остекления. Самоклеющиеся пленки по стеклу или Вывеска – панно (постер или световой короб), размещенное в оконном проеме за стеклом. Площадь панно – не более 50% от площади одного поля остекления, отступ от остекления не менее чем на 0,15 м. Металл, пластик, пленки.	Фирменные цвета	Возможна подсветка
8	Вывеска в оконном проеме из открытого неона на прозрачной основе. Оргстекло, холодный неон	Фирменные цвета	Возможна подсветка

Управление архитектуры и городского дизайна
ДГА администрации г.Перми
СООТВЕТСТВУЕТ АРХИТЕКТУРНОМУ
ОБЛИКУ ГОРОДА ПЕРМИ
«19.10.2023»
Подпись

Условные обозначения

-  - Место допустимого размещения средств размещения информации, рекламных конструкций.
-  - Выноска и номер позиции согласно ведомости средств размещения информации, рекламных конструкций
-  - Единая горизонтальная ось средств размещения информации
-  - Условная координационная ось

						45-Л-2023-АР			
						Колерный паспорт объекта капитального строительства по ул. Ленина, 45, Ленинского района г. Перми			
Изм.	Кол.уч.	Лист	Недок	Подпись	Дата	4-х этажное здание торгово-развлекательного центра	Стадия	Лист	Листов
	Разраб.	Семенов С.А.		<i>Handwritten signature</i>	08.23		П	10	13
Размещение средств размещения информации, рекламных конструкций									



Условия размещения средств размещения информации, рекламных конструкций.

- Согласно Приказу Государственной инспекции по охране объектов культурного наследия Пермского края 19.12.2018 № СЭД-55-01-05-563 «Об установлении границ территории, предмета охраны и требований к осуществлению деятельности в границах территории объекта культурного наследия и к градостроительным регламентам в границах территории объекта культурного наследия регионального значения - достопримечательного места «Комсомольский проспект» запрещается:
 - размещение рекламных конструкций и вывесок с размером информационного поля, превышающим 1,2 м по короткой стороне или 1,8 м по длинной стороне, в том числе транспарантов-перетяжек, за исключением вывесок в виде отдельных накладных букв без использования подложки, размещаемых на фасадах;
 - размещение на фасадах рекламных конструкций и вывесок, совокупная площадь которых превышает 5% площади фасада;
 - размещение рекламных конструкций и вывесок, перекрывающих архитектурные элементы фасадов зданий.
- Места размещения информации располагаются относительно условной прямой линии – единой горизонтальной оси. Местоположение оси на фасаде определяется как половина расстояния между верхним и нижним архитектурным элементом (окна, наличники, карниз, фриз и др.), выделяющимся (западающим, выступающим) из плоскости стены.
- Размещение вывесок и рекламных конструкций должно осуществляться в границах места допустимого размещения средств размещения информации, рекламных конструкций, установленных данным колерным паспортом объектом капитального строительства.
- Размещение вывесок по отношению друг к другу, их конфигурация, наполненность информацией должны соответствовать Стандартным требованиям к вывескам, их размещению и эксплуатации (далее - Стандартные требования), утвержденным Решением Пермской городской Думы от 15.12.2020 №277.
- В случае, если планируемые к размещению вывески не соответствуют типу и местам размещения средства размещения информации, рекламных конструкций колерного паспорта, потребуется внесение изменений в настоящий колерный паспорт.
- Максимальный размер информационных табличек – 0,5 м x 0,7 м (пункт 2.13 Стандартных требований).
- Узел крепления каждого типа объекта информации разрабатывается отдельным рабочим проектом.
- В случае размещения рекламной конструкции на фасаде здания, строения, сооружения, такая конструкция должна быть отражена в составе нового колерного паспорта, а ее размещение должно осуществляться в соответствии с действующим порядком установки эксплуатации рекламных конструкций на территории города Перми, утвержденным решением Пермской городской Думы, с последующим получением на установку и эксплуатацию рекламной конструкции в установленном порядке.
- Ведомость средств размещения информации, рекламных конструкций смотреть - лист 10

Управление архитектуры и городского дизайна
ДГА администрации г.Перми
**СООТВЕТСТВУЕТ АРХИТЕКТУРНОМУ
ОБЛИКУ ГОРОДА ПЕРМИ**
«19 10 2023»
Подпись: *Сараева*

Условные обозначения

- Место допустимого размещения средств размещения информации, рекламных конструкций.
- Единая горизонтальная ось средств размещения информации
- Условная координационная ось
- Выноска и номер позиции согласно ведомости средств размещения информации, рекламных конструкций

						45-Л-2023-АР			
						Колерный паспорт объекта капитального строительства по ул. Ленина, 45, Ленинского района г. Перми			
Изм.	Кол.уч.	Лист	Недок	Подпись	Дата	4-х этажное здание торгово-развлекательного центра	Стадия	Лист	Листов
Разраб.	Семенов С.А.			<i>Семенов</i>	08.23		П	11	13
						Размещение средств размещения информации, рекламных конструкций			




Пояснительная записка.

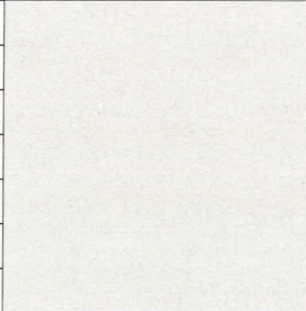
Согласно Правилам благоустройства территории города Перми Решения Пермской городской Думы от 15.12.2020 № 277 предлагается в архитектурно-художественной подсветке здания по ул. Ленина,45 применить виды:

- Карнизная подсветка,
- Общая заливающая, с усилением освещения первого этажа (световое выделение витрин, откосов витрин, отдельных архитектурных элементов, входных групп).

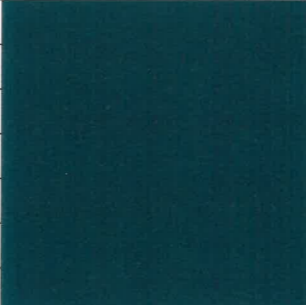
Цветовая температура не выше 3500 Кельвинов.


СОГЛАСОВАНО
 1^й заместитель начальника ДГА
 г. Перми - главный архитектор
 Д.Ю. Рапшин
 «19» 10 2023

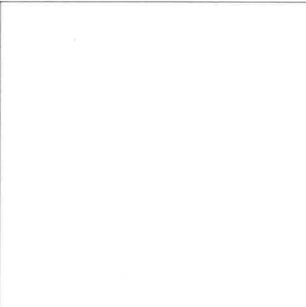
						45-Л-2023-АР			
						Колерный паспорт объекта капитального строительства по ул. Ленина, 45, Ленинского района г. Перми			
Изм.	Кол.уч	Лист	№док	Подпись	Дата	4-х этажное здание торгово-развлекательного центра	Стадия	Лист	Листов
	Разраб.	Семенов С.А.		<i>Семенов</i>	08.23		П	12	13
						Архитектурно-художественная подсветка			


Позиция согласно ведомости отделки фасадов	Координаты цвета RAL 9002	C:	5	
		M:	0	
		Y:	10	
		K:	10	
		R:	221	
		G:	222	
1,11,14,15		B:	212	

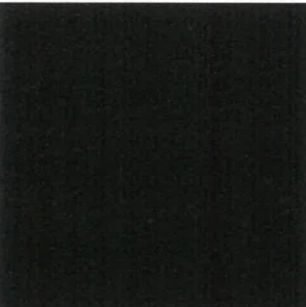
Позиция согласно ведомости отделки фасадов	Координаты цвета RAL 7004	C:	0	
		M:	0	
		Y:	0	
		K:	45	
		R:	158	
		G:	160	
4,5,14		B:	161	


Позиция согласно ведомости отделки фасадов	Координаты цвета RAL 6004	C:	100	
		M:	50	
		Y:	60	
		K:	40	
		R:	14	
		G:	66	
3		B:	67	

Позиция согласно ведомости отделки фасадов	Координаты цвета RAL 1014	C:	0	
		M:	10	
		Y:	40	
		K:	10	
		R:	222	
		G:	208	
4		B:	159	

Позиция согласно ведомости отделки фасадов	Координаты цвета RAL 9003	C:	0	
		M:	0	
		Y:	0	
		K:	0	
		R:	244	
		G:	248	
5,16		B:	244	

Позиция согласно ведомости отделки фасадов	Координаты цвета RAL 7001	C:	10	
		M:	0	
		Y:	0	
		K:	40	
		R:	143	
		G:	153	
7,10		B:	159	

Позиция согласно ведомости отделки фасадов	Координаты цвета RAL 9011	C:	100	
		M:	100	
		Y:	100	
		K:	80	
		R:	41	
		G:	44	
8		B:	47	

Позиция согласно ведомости отделки фасадов	Координаты цвета RAL 8015	C:	0	
		M:	90	
		Y:	100	
		K:	80	
		R:	99	
		G:	58	
13		B:	58	

СОГЛАСОВАНО
1^й заместитель начальника ДГА
г. Перми - главный архитектор
Д.Ю. Лапшин
« 19 / 10 2023 »

Примечание:
Координаты цветов RAL приведены с сайта: <https://colorscheme.ru>
Каталоги цветов: RAL CLASSIC, RAL DESIGN

						45-Л-2023-АР		
						Колерный паспорт объекта капитального строительства по ул. Ленина, 45, Ленинского района г. Перми		
Изм.	Кол.уч.	Лист	Недок	Подпись	Дата			
	Разраб.	Семенов С.А.		<i>Handwritten signature</i>	08.23	4-х этажное здание торгово-развлекательного центра		Стадия П
						Эталоны колеров		Лист 13
								Листов 13
								