



Общество с ограниченной ответственностью  
ООО "АУДИТПРОЕКТСТРОЙ"

№59-22-01-26-2686 от 11.10.2023

Номер и дата входящего заявления о согласовании колерного паспорта

Заказчик - АО "ПРОДТОРГ"

## ПАСПОРТ ВНЕШНЕГО ОБЛИКА ОБЪЕКТА КАПИТАЛЬНОГО СТРОИТЕЛЬСТВА (КОЛЕРНЫЙ ПАСПОРТ)

АДРЕС ОБЪЕКТА: город Пермь, административный район Дзержинский,  
улица Василия Каменского, здание (строение) №26

шифр 5906-23-081-КПФ

ПЕРМЬ, 2023 г.

Ведомость чертежей

| ЛИСТ | НАИМЕНОВАНИЕ  | ПРИМЕЧАНИЯ |
|------|---|------------|
| 1-2  | Общие данные  |            |
| 3    | Существующее состояние фасадов (фотофиксация)                                   |            |
| 4    | Главный фасад   |            |
| 5    | Боковой фасад   |            |
| 6    | Дворовой фасад  |            |
| 7    | Боковой фасад   |            |
| 8    | Размещение средств размещения информации, рекламных конструкций. Главный фасад. |            |
| 9    | Размещение средств размещения информации, рекламных конструкций. Боковой фасад. |            |
| 10   | Эталоны колеров   |            |

Пояснительная записка

Объект капитального строительства - 1-этажное здание по адресу: г. Пермь, Дзержинский район, ул. Василия Каменского, д. 26.

Год постройки и ввода в эксплуатацию: 1987 год.

Ранее согласованные колерные паспорта: не разрабатывались.

Нахождение в границах зон объектов культурного наследия: объект не расположен в границах зон объектов культурного наследия.

В плане здание прямоугольной конфигурации.

Наружные стены: кирпич. Кровля: односкатная с наружным неорганизованным водостоком.

Фасад: основное поле стен - кирпич, фасадные композитные материалы.

Настоящим колерным паспортом определяются виды отделки и цветовое решение фасадов, определяются виды и места размещения средств размещения информации, рекламных конструкций.

Раздел «Архитектурно-художественная подсветка» настоящим колерным паспортом не разрабатывается. Освещение фасада осуществляется за счет свечения витражей и вывесок.

В соответствии с Градостроительным кодексом Российской Федерации, решением Пермской городской Думы от 15.12.2020 № 277 «Об утверждении Правил благоустройства территории города Перми» и постановлением администрации города Перми от 22.02.2017 № 130 «Об утверждении формы и Порядка согласования паспорта внешнего облика объекта капитального строительства (колерного паспорта)» колерные паспорта не являются разрешительной документацией на строительство, реконструкцию объекта капитального строительства; не являются правовым основанием на устройство пристроек, навесов, козырьков и других архитектурных элементов.

Предметом согласования данного колерного паспорта являются: определение возможных типов размещения средств размещения информации на фасаде. Средства размещения информации, рекламные конструкции, не соответствующие Стандартным требованиям (Приложение 3 к Правилам благоустройства территории города Перми, утвержденных решением Пермской городской Думы № 277 от 15.12.2020), типу и местам их возможного размещения, подлежат демонтажу.

СОГЛАСОВАНО  
1й заместитель Начальника ДГА  
г. Перми - главный архитектор  
Д.Ю. Лапшин  
« 24 » 10 20 23 г.

Ведомость отделки фасадов

| ПОЗ. | ЭЛЕМЕНТ ФАСАДА              | ЭТАЛОН КОЛЕРА | ОБОЗНАЧЕНИЕ          | ВИД ОТДЕЛКИ   | ПРИМ. |
|------|-----------------------------|---------------|----------------------|---|-------|
| 1    | Цоколь (тип 1)              |               | -                    | Облицовка натуральным камнем                          |       |
| 2    | Цоколь (тип 2)              |               | -                    | Железобетон   |       |
| 3    | Основное поле стен (тип 1)  |               | RAL 3005<br>RAL 9016 | Фасадные композитные материалы                        |       |
| 4    | Основное поле стен (тип 2)  |               | -                    | Кирпич керамический                                   |       |
| 5    | Основное поле стен (тип 3)  |               | RAL 3003<br>RAL 9016 | Кирпичная кладка с покраской атмосферостойкой краской |       |
| 6    | Перекрытия окон             |               | RAL 9016             | Металлопластик. Стеклопакеты.                         |       |
| 7    | Дверные блоки (тип 1)       |               | RAL 9016             | Металлопластик. Стеклопакеты.                         |       |
| 8    | Дверные блоки (тип 2)       |               | RAL 7035             | Металл с полимерным покрытием                         |       |
| 9    | Пандус, крыльцо             |               | -                    | Железобетон   |       |
| 10   | Ограждение пандуса, крыльца |               | RAL 8022             | Металл с покраской атмосферостойкой краской           |       |
| 11   | Металлические конструкции   |               | RAL 7031             | Металл с покраской атмосферостойкой краской           |       |
| 12   | Холодный пристрой           |               | RAL 7035             | Профилированный лист с полимерным покрытием           |       |
| 13   | Вентиляционные шахты        |               | -                    | Кирпич керамический                                   |       |
| 14   | Кровля                      |               | -                    | Рулонные материалы                                    |       |
| 15   | Перекрытия оконные          |               | -                    | Железобетон   |       |
| 16   | Фриз                        |               | RAL 3005<br>RAL 9016 | Фасадные композитные материалы                        |       |

Согласовано

Взам. инв. №

Подп. и дата

Инв. № подл.

|          |          |         |        |       |       |   |                        |      |        |
|----------|----------|---------|--------|-------|-------|---|------------------------|------|--------|
|          |          |         |        |       |       | 5906-23-081-КПФ   |                        |      |        |
|          |          |         |        |       |       | Колерный паспорт объекта капитального строительства по ул. Василия Каменского, 26 Дзержинского района города Перми. |                        |      |        |
| Изм.     | Кол. уч. | Лист    | № док. | Подп. | Дата  | Нежилое здание  | Стадия                 | Лист | Листов |
| Разраб.  |          | Дьякова |        |       | 09.23 |   | П                      | 1    | 10     |
| Н.контр. |          | Валетов |        |       | 09.23 | Общие данные (начало)   | ООО "АУДИТПРОЕКТСТРОЙ" |      |        |

**ИНСТРУКЦИЯ**  
о порядке производства работ, связанных  
с окраской фасадов и всех наружных частей зданий,  
сооружений, строений, расположенных на территории города Перми.



**Условные обозначения**

- 1 - нежилое здание по ул. Василя Каменского, 26 в Дзержинском районе города Перми.
- - Фасад с местами размещения средств размещения информации, рекламных конструкций.
- — - Границы земельного участка с кад. номером 59:01:4410413:23, предоставленного для размещения здания
- - Красные линии

1. Окраска (отделка) фасадов и всех наружных частей зданий, сооружений, строений, расположенных на территории города Перми, может производиться лишь на основании паспорта внешнего облика объекта капитального строительства (колерного паспорта), согласованного с департаментом градостроительства и архитектуры администрации г. Перми (далее - ДГА).
2. До начала процесса окраски (отделки) здания или какого-либо сооружения должны быть произведены работы по капитальному ремонту всех без исключения его наружных частей, подлежащих окраске.
3. До начала ремонта зданий, имеющих газосветовую рекламу, сообщить рекламораспространителю о предстоящих работах на фасаде здания с целью сохранения вывесок либо их демонтажа.
4. Полуразрушенные и разрушенные архитектурные художественно-скульптурные элементы фасада: карнизы, фризы, колонны, пилястры, сандрики, кронштейны, обрамления проемов, различные лепные украшения, барельефы, мозаика, художественная роспись и т.п. подлежат обязательному восстановлению в своем первоначальном виде. Категорически запрещается производить окраску здания без предварительного восстановления указанных элементов декора фасада.
5. Металлические поверхности отдельных элементов фасада: чугунные решетки, ограждения балконов и лестниц, элементы входных групп, двери, кронштейны и прочие архитектурно-художественные элементы фасада перед окраской очищаются от грязи, ржавчины, старой краски и покрываются вновь атмосферостойкой краской для металлических поверхностей.
6. В соответствии с выданными образцами цвета (колерами) на окраску (отделку) здания организация, производящая ремонт здания, составляет пробные образцы цвета, которые наносятся на подготовленную для покраски поверхность стены в уровне 1-го этажа здания (не выше 1,5 метров от земли).
7. Проверку и согласование пробного образца цвета (выкрас колера) производит уполномоченный представитель ДГА. Без указанных проверки и согласования производить окраску (отделку) фасадов здания категорически запрещается.
8. Домоуправления, организации и учреждения, производящие окраску (отделку) и связанный с нею ремонт фасадов здания, несут ответственность за выполнение настоящей инструкции и могут быть привлечены к административной ответственности за ее нарушение в соответствии со статьей 6.8.2 «Нарушение требований к внешнему виду фасадов зданий, строений, сооружений» Закона Пермского края от 06.04.2015 № 460-ПК «Об административных правонарушениях в Пермском крае».
9. По всем вопросам, связанным с производством работ, необходимо обращаться в ДГА по адресу: г. Пермь, ул. Сибирская, 15, каб. 315, тел. 212-76-98.

**Ведомость ссылочных и прилагаемых документов**

| Обозначение   | Наименование   | Примечание |
|---|--|------------|
| <b>Ссылочные документы</b>                              |  |            |
| Решение Пермской городской Думы от 15.12.2020 №277      | Об утверждении Правил благоустройства территории города Перми  |            |
| Постановление администрации г. Перми от 22.02.2017 №130 | Об утверждении формы и Порядка согласования паспорта внешнего облика объекта капитального строительства (колерного паспорта) |            |

|          |          |         |        |                  |       |  |                        |      |        |
|----------|----------|---------|--------|------------------|-------|--|------------------------|------|--------|
|          |          |         |        |                  |       | 5906-23-081-КПФ  |                        |      |        |
|          |          |         |        |                  |       | Колерный паспорт объекта капитального строительства по ул. Василя Каменского, 26 Дзержинского района города Перми. |                        |      |        |
| Изм.     | Кол. уч. | Лист    | № док. | Подп.            | Дата  | Нежилое здание   | Стадия                 | Лист | Листов |
| Разраб.  |          | Дьякова |        | <i>[Подпись]</i> | 09.23 |  | П                      | 2    |        |
| Н.контр. |          | Валетов |        | <i>[Подпись]</i> | 09.23 | Общие данные (окончание)   | ООО "АУДИТПРОЕКТСТРОЙ" |      |        |

Согласовано

Взам. инв. №

Подп. и дата

Инв. № подл.



Главный фасад



Дворовой фасад



Дворовой фасад



Боковой фасад



Боковой фасад



Боковой фасад



Фотофиксация выполнена: сентябрь 2023 г.

|          |          |         |        |                    |       |  |                        |      |        |
|----------|----------|---------|--------|--------------------|-------|--|------------------------|------|--------|
|          |          |         |        |                    |       | 5906-23-081-КПФ  |                        |      |        |
|          |          |         |        |                    |       | Колерный паспорт объекта капитального строительства по ул. Василя Каменского, 26 Дзержинского района города Перми. |                        |      |        |
| Изм.     | Кол. уч. | Лист    | № док. | Подп.              | Дата  | Нежилое здание   | Стадия                 | Лист | Листов |
| Разраб.  |          | Дьякова |        | <i>[Signature]</i> | 09.23 |  | П                      | 3    |        |
| Н.контр. |          | Валетов |        | <i>[Signature]</i> | 09.23 | Фотофиксация   | ООО "АУДИТПРОЕКТСТРОЙ" |      |        |

Копировал

А3

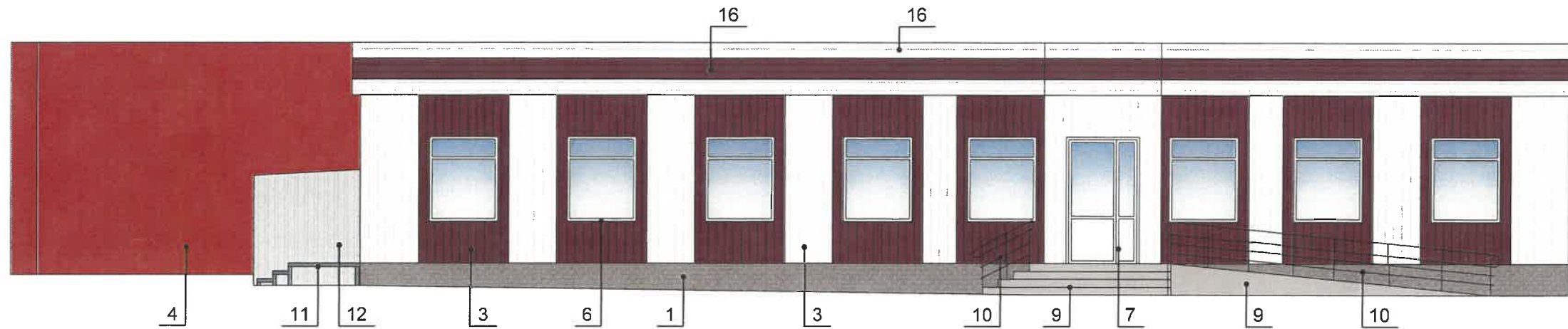
Взам. инв. №

Подп. и дата

Инв. № подл.



Главный фасад



**ПРИМЕЧАНИЕ:**

1. В случае, если наружные лестницы при дополнительно устроенных входах в общественные помещения здания выходят за границы предоставленного земельного участка и красные линии квартала, то устройство дополнительных или переустройство существующих входных групп требует получения разрешения в установленном порядке.
2. Требования к входным группам установлены пунктом 11.7 Правил благоустройства территории города Перми, утвержденных Решением Пермской городской Думы от 15.12.2020 № 277.
3. При размещении новой входной группы, изменении входной группы при проведении реконструкции, капитального ремонта здания, строения, сооружения требуется разработка проекта колерного паспорта.
4. Размещение входных групп, расположенных в границах территорий достопримечательных мест на территории города Перми, должно соответствовать требованиям, установленным органом охраны объектов культурного наследия.
5. Требования к входным группам, расположенным в границах территорий общего пользования, за исключением входных групп, расположенных в границах территорий достопримечательных мест:
  - архитектурные элементы входных групп (крыльца, входная площадка, ступени, лестницы, ограждения, парапеты, роллетные системы (рольставни), козырьки, приямки, пандусы или подъемные устройства для маломобильных групп населения) должны быть выполнены параллельно фасаду здания, строения, сооружения на расстоянии не более чем 1,5 м от фасада здания, строения, сооружения и при условии сохранения ширины пешеходной зоны (тротуара) не менее 2 м;
  - размер входной площадки - 1,5 м x 1,85 м;
  - входная группа (приямок) в подвальное или полуподвальное помещение должна быть выполнена параллельно фасаду здания, строения, сооружения с лестницей на расстоянии не более чем 1,5 м от фасада здания, строения, сооружения. По периметру входной группы (приямка) устраивается парапет высотой не более 0,5 м, над входной группой (приямком) устанавливается козырек с водоотводом;
  - на высоте более 0,72 м от уровня земли входная группа должна быть выполнена за счет внутреннего пространства здания, строения, сооружения.
6. Ступени и входная площадка входных групп должны иметь противоскользящее покрытие или полосы.
7. На одном из торцов входной площадки может быть предусмотрен пандус или подъемное устройство для маломобильных групп населения.
8. Наружная кнопка вызывного устройства должна быть размещена в начале заезда на пандус или при входе на подъемное устройство для маломобильных групп населения.

**СОГЛАСОВАНО**  
 1<sup>й</sup> заместитель начальника ДГА  
 г. Перми - главный архитектор  
 Д.Ю. Ланшин  
 « 24 » 10 20 23 г.

Условные обозначения:

1 - выноска и номер позиции согласно Ведомости отделки фасадов на листе 1

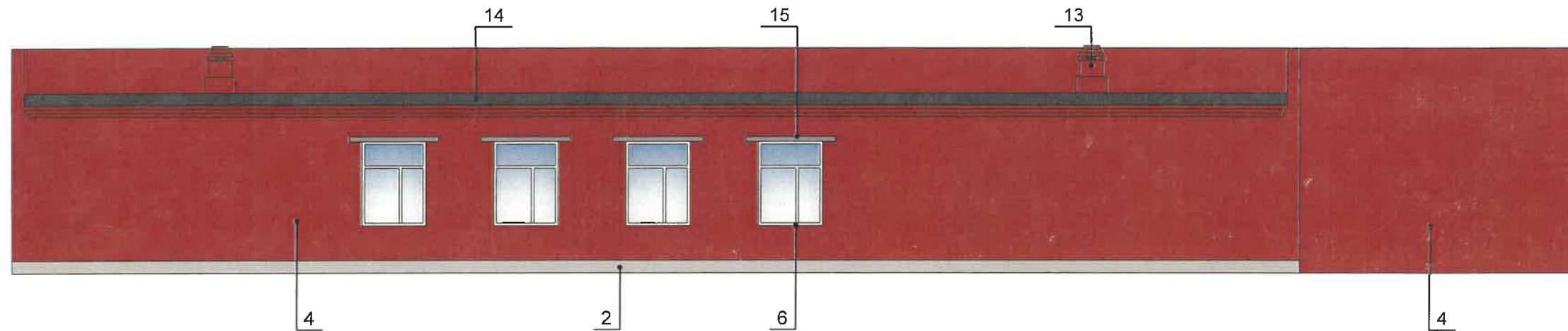
|          |          |         |        |                  |       |   |                               |      |        |
|----------|----------|---------|--------|------------------|-------|---|-------------------------------|------|--------|
|          |          |         |        |                  |       | 5906-23-081-КПФ   |                               |      |        |
|          |          |         |        |                  |       | Колерный паспорт объекта капитального строительства по ул. Василия Каменского, 26 Дзержинского района города Перми. |                               |      |        |
| Изм.     | Кол. уч. | Лист    | № док. | Подп.            | Дата  | Нежилое здание  | Стадия                        | Лист | Листов |
| Разраб.  |          | Дьякова |        | <i>[Подпись]</i> | 09.23 |   | П                             | 4    |        |
|          |          |         |        |                  |       | Главный фасад   | <b>ООО "АУДИТПРОЕКТСТРОЙ"</b> |      |        |
| Н.контр. |          | Валетов |        | <i>[Подпись]</i> | 09.23 |   |                               |      |        |

Взам. инв. №

Подп. и дата

Инв. № подл.

Дворовой фасад



**ПРИМЕЧАНИЕ:**

- Дополнительное оборудование - размещаемые на фасадах здания, строения, сооружения системы технического обеспечения эксплуатации зданий, строений, сооружений (наружные блоки систем кондиционирования и вентиляции, маскирующие ограждения (экраны, решетки), вентиляционные трубопроводы, антенны, видеорекамеры наружного наблюдения, электрощиты, кабельные линии, иное подобное оборудование), защитные устройства (решетки, рольставни), почтовые ящики, часы, банкоматы, элементы архитектурно-художественной подсветки, флажки и иное оборудование.
- Размещение дополнительного оборудования, дополнительных элементов и устройств на фасадах объектов капитального строительства допускается при соблюдении следующих условий:
  - соответствие размещения дополнительного оборудования архитектурному решению фасадов, предусмотренному проектной документацией, в соответствии с которой осуществлено строительство (реконструкция) Объекта, с привязкой к единой (вертикальной, горизонтальной) системе осей фасадов;
  - единая горизонтальная ось - условная прямая линия. Определяется как половина расстояния между верхним и нижним архитектурным элементом (окна, наличники, карниз, фриз и другие), выделяющимся (западающим, выступающим) из плоскости стены;
  - единая вертикальная ось - условная прямая линия. Определяется как половина расстояния между границами одного архитектурного элемента (окна, двери, колонны) либо между двумя архитектурными элементами (окна, двери, колонны);
  - комплексное решение размещения оборудования - единое архитектурное и цветовое решение (в том числе размер, форма, материал);
  - размещение дополнительного оборудования на архитектурных деталях, элементах декора, поверхностях с ценной архитектурной отделкой, а также крепление, ведущее к повреждению архитектурных поверхностей, не допускаются.
- Наружные системы кондиционирования устанавливаются у нежилых помещений - за счет пространства помещений.
- Внешние блоки кондиционирования закрываются декоративными экранами в цвет фасада.

**СОГЛАСОВАНО**  
 1<sup>й</sup> заместитель начальника ДГА  
 г. Перми - главный архитектор  
 Д.Ю. Лапшин  
 10 2023 г.

Условные обозначения:

1 - выноска и номер позиции согласно Ведомости отделки фасадов на листе 1

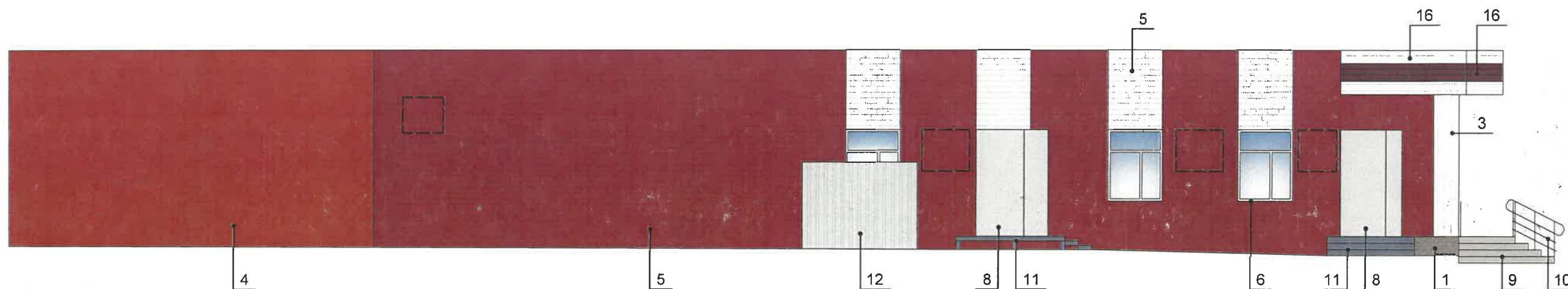
Взам. инв. №

Подп. и дата

Инв. № подл.


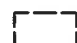
|          |          |         |        |                    |       |   |                               |      |        |
|----------|----------|---------|--------|--------------------|-------|---|-------------------------------|------|--------|
|          |          |         |        |                    |       | 5906-23-081-КПФ   |                               |      |        |
|          |          |         |        |                    |       | Колерный паспорт объекта капитального строительства по ул. Василия Каменского, 26 Дзержинского района города Перми. |                               |      |        |
| Изм.     | Кол. уч. | Лист    | № док. | Подп.              | Дата  | Нежилое здание  | Стадия                        | Лист | Листов |
| Разраб.  |          | Дьякова |        | <i>[Signature]</i> | 09.23 |   | П                             | 5    |        |
| Н.контр. |          | Валетов |        | <i>[Signature]</i> | 09.23 | Боковой фасад   | <b>ООО "АУДИТПРОЕКТСТРОЙ"</b> |      |        |

Боковой фасад



**СОГЛАСОВАНО**  
 1<sup>й</sup> заместитель начальника ДГА  
 г. Перми - главный архитектор  
 Д.Ю. Лапшин  
 « 24 » 10 20 23 г.

Условные обозначения:

-  1 - выноска и номер позиции согласно Ведомости отделки фасадов на листе 1
-  - возможное место размещения дополнительного оборудования

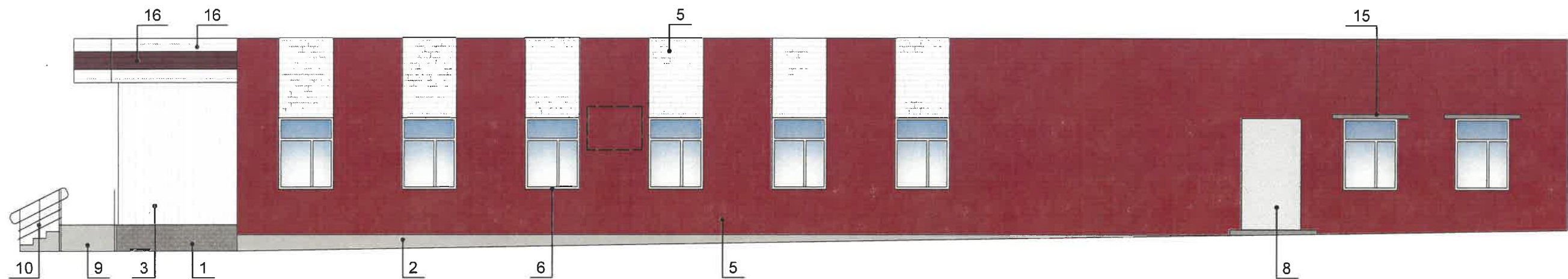
Примечание: 1. Условия размещения дополнительного оборудования см. лист 5.  
 2. Условия устройства и переустройства входных групп см. лист 4

Инв. № подл.    Подп. и дата    Взам. инв. №

|          |          |         |        |   |       |   |                               |      |        |
|----------|----------|---------|--------|---|-------|---|-------------------------------|------|--------|
|          |          |         |        |   |       | 5906-23-081-КПФ   |                               |      |        |
|          |          |         |        |   |       | Колерный паспорт объекта капитального строительства по ул. Василия Каменского, 26 Дзержинского района города Перми. |                               |      |        |
| Изм.     | Кол. уч. | Лист    | № док. | Подп.   | Дата  | Нежилое здание  | Стадия                        | Лист | Листов |
| Разраб.  |          | Дьякова |        |  | 09.23 |   | П                             | 6    |        |
| Н.контр. |          | Валетов |        |  | 09.23 | Дворовой фасад  | <b>ООО "АУДИТПРОЕКТСТРОЙ"</b> |      |        |


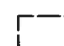


Боковой фасад





**СОГЛАСОВАНО**  
 1<sup>й</sup> заместитель начальника ДГА  
 г. Перми - главный архитектор  
 Д.Ю. Лапшин  
 24.10.2023г.

Условные обозначения:

-  1 - выноска и номер позиции согласно Ведомости отделки фасадов на листе 1
-  - возможное место размещения дополнительного оборудования

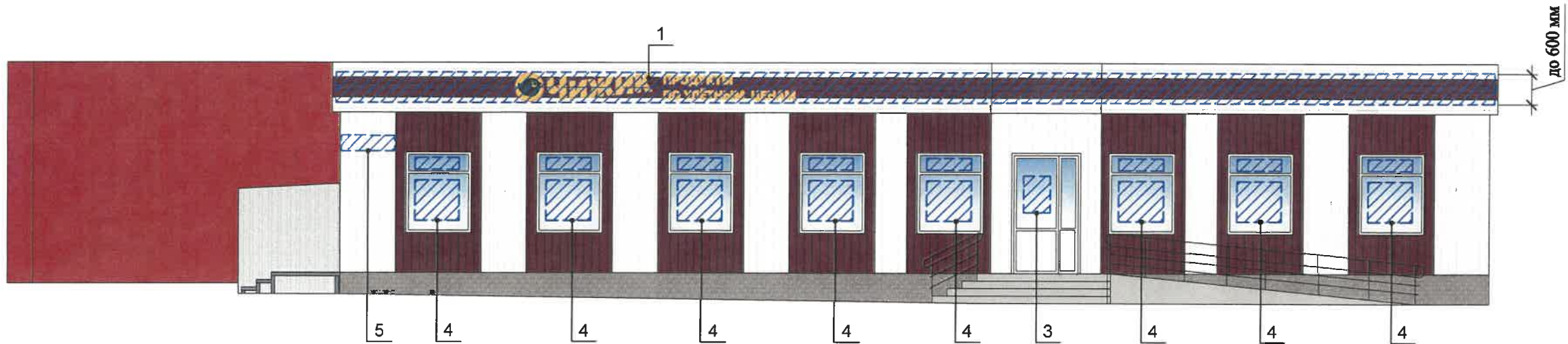
Примечание: 1. Условия размещения дополнительного оборудования см. лист 5.  
 2. Условия устройства и переустройства входных групп см. лист 4

Инв. № подл. | Подп. и дата | Взам. инв. №

|          |          |         |        |   |       |   |                        |      |        |
|----------|----------|---------|--------|---|-------|---|------------------------|------|--------|
|          |          |         |        |   |       | 5906-23-081-КПФ   |                        |      |        |
|          |          |         |        |   |       | Колерный паспорт объекта капитального строительства по ул. Василия Каменского, 26 Дзержинского района города Перми. |                        |      |        |
| Изм.     | Кол. уч. | Лист    | № док. | Подп.   | Дата  | Нежилое здание  | Стадия                 | Лист | Листов |
| Разраб.  |          | Дьякова |        |  | 09.23 |   | П                      | 7    |        |
| Н.контр. |          | Валетов |        |  | 09.23 | Дворовой фасад  | ООО "АУДИТПРОЕКТСТРОЙ" |      |        |



Главный фасад



Управление архитектуры и городского дизайна  
ДГА администрации г.Перми  
СООТВЕТСТВУЕТ АРХИТЕКТУРНОМУ  
ОБЛИКУ ГОРОДА ПЕРМИ  
« 24 » 10 / 2023  
Карасев С.А. Подпись

Ведомость средств размещения информации, рекламных конструкций

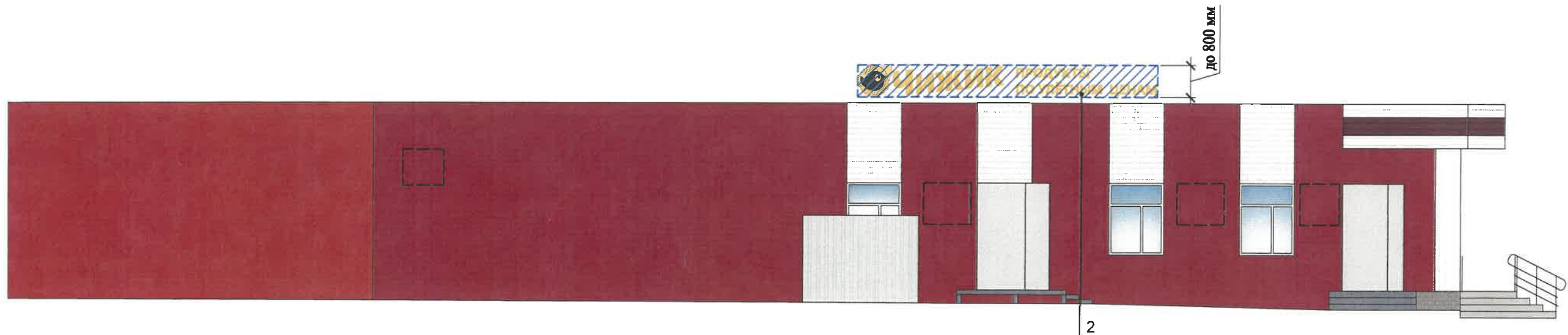
Условные обозначения:

- 1 - Выноска и номер позиции согласно Ведомости средств размещения информации, рекламных конструкций
- Место допустимого размещения средств размещения информации, рекламных конструкций
- Ось размещения средств размещения информации, рекламных конструкций

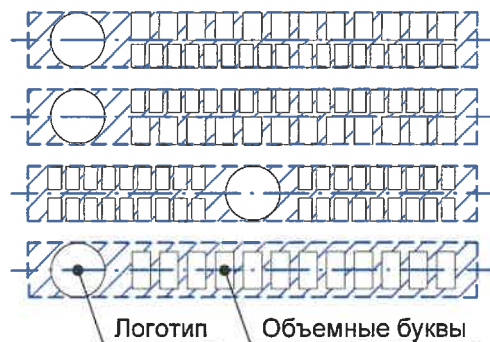
| Поз. | Тип объекта, материал, способы крепления   | Цвет (с указанием RAL)                | Наличие подсветки                    |
|------|--|---------------------------------------|--------------------------------------|
| 1    | Вывеска - объемные буквы и/или логотипы без подложки на металлических направляющих в цвет фриза. Металл, пластик, пленки   | Фирменные цвета                       | Внешняя или внутренняя, светодиодами |
| 2    | Крышная конструкция в виде объемных букв и/или логотипов без подложки на металлическом каркасе. Металл, пластик, оргстекло   | Фирменные цвета                       | Внешняя или внутренняя, светодиодами |
| 3    | Информационная табличка (режимник). Одиночная (500x700). Оргстекло, пластик, металл, выклейки.   | Фирменные цвета                       | Без подсветки                        |
| 4    | Информация – не сплошная пленочная аппликация в виде текста или контурного изображения на стекле. Площадь выклейки – не более 30% от площади одного поля остекления. Самоклеющиеся пленки по стеклу или вывеска - панно (постер или световой короб), размещенное в оконном проеме за стеклом. Площадь панно - не более 50% от площади одного поля остекления, отступ от остекления не менее чем на 0,15 м. Металл, пластик, пленки | Фирменные цвета                       | Возможна подсветка                   |
| 5    | Указатель с наименованием улицы и номером дома (здания) (пункт 11.4.2 решения Пермской городской Думы от 15.12.2020 № 277). Металл, пластик.   | Синий: (R-(0), G-(20), B-(120), белый | Возможна подсветка                   |

|          |          |         |        |       |       |   |                        |      |        |
|----------|----------|---------|--------|-------|-------|---|------------------------|------|--------|
|          |          |         |        |       |       | 5906-23-081-КПФ   |                        |      |        |
|          |          |         |        |       |       | Колерный паспорт объекта капитального строительства по ул. Василия Каменского, 26 Дзержинского района города Перми. |                        |      |        |
| Изм.     | Кол. уч. | Лист    | № док. | Подп. | Дата  | Нежилое здание  | Стадия                 | Лист | Листов |
| Разраб.  |          | Дьякова |        |       | 09.23 |   | П                      | 8    |        |
| Н.контр. |          | Валетов |        |       | 09.23 | Размещение средств размещения информации, рекламных конструкций. Главный фасад.                                     | ООО "АУДИТПРОЕКТСТРОЙ" |      |        |

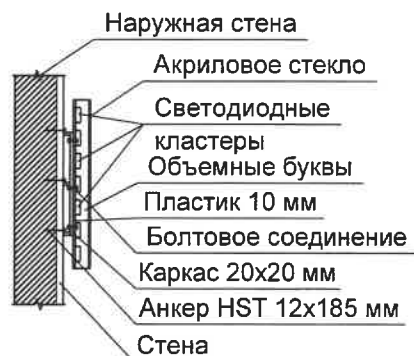
Боковой фасад



Схемы компоновки объемных букв и/или логотипов, относительно оси и места размещения средств размещения информации



Узел крепления средств размещения информации (поз. 1)



Управление архитектуры и городского дизайна  
ДГА администрации г.Перми  
СООТВЕТСТВУЕТ АРХИТЕКТУРНОМУ  
ОБЛИКУ ГОРОДА ПЕРМИ  
« 24 10 2023 »  
Карасев С.А. Подпись

Условия размещения средств размещения информации:

1. Место размещения информации располагаются относительно условной прямой линии - единой горизонтальной оси. Местоположение оси на фасаде определяется как половина расстояния между верхним и нижним архитектурным элементом (окна, наличники, карниз, фриз и др.), выделяющимся (западающим, выступающим) из плоскости стены.
2. Размещение вывесок и рекламных конструкций должно осуществляться в границах места допустимого размещения средств размещения информации, рекламных конструкций, установленных данным колерным паспортом объектом капитального строительства.
3. Размещение вывесок по отношению друг к другу, их конфигурация, наполненность информацией должны соответствовать Стандартным требованиям к вывескам, их размещению и эксплуатации (далее - Стандартные требования), утвержденным Решением Пермской городской Думы от 15.12.2020 №277.
4. В случае, если планируемые к размещению вывески не соответствуют Стандартным требованиям и действующему колерному паспорту, требуется внесение изменений в колерный паспорт путем разработки нового колерного паспорта.
5. Максимальный размер информационных табличек - 0,5 м x 0,7 м (пункт 2.13 Стандартных требований).
6. Узел крепления каждого типа объекта информации разрабатывается отдельным рабочим проектом.
7. В случае размещения рекламной конструкции на фасаде здания, строения, сооружения, такая конструкция должна быть отражена в составе нового колерного паспорта, а ее размещение должно осуществляться в соответствии с действующим порядком установки эксплуатации рекламных конструкций на территории города Перми, утвержденным решением Пермской городской Думы от 27.01.2009 № 11, с последующим получением на установку и эксплуатацию рекламной конструкции в установленном порядке.
8. В случае возникновения спорных ситуаций с другими организациями в отношении мест размещения вывесок, расположенных не в границах занимаемого помещения, регулирование конфликта и окончательное решение по размещению вывесок той или иной претендующей организации принимает владелец данного объекта.

Условные обозначения:

- 1 - Выноска и номер позиции согласно Ведомости средств размещения информации, рекламных конструкций
- Место допустимого размещения средств размещения информации, рекламных конструкций
- Ось размещения средств размещения информации, рекламных конструкций

Взам. инв. №

Подп. и дата

Инв. № подл.

|          |          |      |        |         |       |   |                        |      |        |
|----------|----------|------|--------|---------|-------|---|------------------------|------|--------|
|          |          |      |        |         |       | 5906-23-081-КПФ   |                        |      |        |
|          |          |      |        |         |       | Колерный паспорт объекта капитального строительства по ул. Василия Каменского, 26 Дзержинского района города Перми. |                        |      |        |
| Изм.     | Кол. уч. | Лист | № док. | Подп.   | Дата  | Нежилое здание  | Стадия                 | Лист | Листов |
| Разраб.  |          |      |        | Дьякова | 09.23 |   | П                      | 9    |        |
|          |          |      |        |         |       | Размещение средств размещения информации, рекламных конструкций. Боковой фасад.                                     | ООО "АУДИТПРОЕКТСТРОЙ" |      |        |
| Н.контр. |          |      |        | Валетов | 09.23 |   |                        |      |        |



|                                   |          |   |     |  |
|-----------------------------------|----------|---|-----|--|
| Позиция ведомости отделки фасадов | RAL 9016 | C | 3   |  |
|                                   |          | M | 0   |  |
|                                   |          | Y | 0   |  |
|                                   |          | K | 0   |  |
|                                   |          | R | 247 |  |
|                                   |          | G | 251 |  |
| 3, 5, 6, 7, 16                    |          | B | 245 |  |

|                                   |          |   |     |  |
|-----------------------------------|----------|---|-----|--|
| Позиция ведомости отделки фасадов | RAL 7031 | C | 60  |  |
|                                   |          | M | 30  |  |
|                                   |          | Y | 30  |  |
|                                   |          | K | 40  |  |
|                                   |          | R | 93  |  |
|                                   |          | G | 105 |  |
| 11                                |          | B | 112 |  |

|                                   |          |   |     |  |
|-----------------------------------|----------|---|-----|--|
| Позиция ведомости отделки фасадов | RAL 3005 | C | 20  |  |
|                                   |          | M | 100 |  |
|                                   |          | Y | 80  |  |
|                                   |          | K | 40  |  |
|                                   |          | R | 94  |  |
|                                   |          | G | 32  |  |
| 3, 16                             |          | B | 40  |  |

|                                   |          |   |     |  |
|-----------------------------------|----------|---|-----|--|
| Позиция ведомости отделки фасадов | RAL 7035 | C | 5   |  |
|                                   |          | M | 0   |  |
|                                   |          | Y | 5   |  |
|                                   |          | K | 20  |  |
|                                   |          | R | 203 |  |
|                                   |          | G | 208 |  |
| 8, 12                             |          | B | 204 |  |

|                                   |          |   |     |  |
|-----------------------------------|----------|---|-----|--|
| Позиция ведомости отделки фасадов | RAL 3003 | C | 0   |  |
|                                   |          | M | 100 |  |
|                                   |          | Y | 100 |  |
|                                   |          | K | 40  |  |
|                                   |          | R | 141 |  |
|                                   |          | G | 29  |  |
| 5                                 |          | B | 44  |  |

|                                   |          |   |     |  |
|-----------------------------------|----------|---|-----|--|
| Позиция ведомости отделки фасадов | RAL 8022 | C | 100 |  |
|                                   |          | M | 100 |  |
|                                   |          | Y | 80  |  |
|                                   |          | K | 95  |  |
|                                   |          | R | 33  |  |
|                                   |          | G | 31  |  |
| 10                                |          | B | 32  |  |

**СОГЛАСОВАНО**  
 1<sup>й</sup> заместитель начальника ДГА  
 г. Перми - главный архитектор  
 Д.Ю. Дашин  
 « 24 » 10 2023 г.

1. Цвета в стандарте RAL и цветовой палитре CMYK, RGB приведены с сайта <https://colorscheme.ru/> (каталог цветов RAL CLASSIC)

Взам. инв. №

Подп. и дата

Инв. № подл.

|          |          |      |         |       |       |   |                               |      |        |
|----------|----------|------|---------|-------|-------|---|-------------------------------|------|--------|
|          |          |      |         |       |       | <b>5906-23-081-КПФ</b>  |                               |      |        |
|          |          |      |         |       |       | Колерный паспорт объекта капитального строительства по ул. Василия Каменского, 26 Дзержинского района города Перми. |                               |      |        |
| Изм.     | Кол. уч. | Лист | № док.  | Подп. | Дата  | Нежилое здание  | Стадия                        | Лист | Листов |
| Разраб.  |          |      | Дьякова |       | 09.23 |   | П                             | 10   |        |
| И.контр. |          |      | Валетов |       | 09.23 | Эталоны колеров   | <b>ООО "АУДИТПРОЕКТСТРОЙ"</b> |      |        |