



Общество с ограниченной ответственностью  
«АРХИТЕКТУРНАЯ МАСТЕРСКАЯ «ГОРОД»

*№ 059-22-01-26-2596 от 29.09.2023*

## **ПАСПОРТ ВНЕШНЕГО ОБЛИКА ОБЪЕКТА КАПИТАЛЬНОГО СТРОИТЕЛЬСТВА (КОЛЕРНЫЙ ПАСПОРТ)**

**АДРЕС ОБЪЕКТА:** г. Пермь, административный район Ленинский,  
улица Пермская, здание (строение) № 37

049-09-2023-ОФ

ПЕРМЬ, 2023 г.

**Ведомость чертежей**

ЛИСТ	НАИМЕНОВАНИЕ	ПРИМЕЧАНИЯ
1-2	Общие данные	
3-4	Существующее состояние фасадов	
5	Главный фасад	
6	Боковые фасады	
7	Дворовой фасад	
8-9	Размещение средств размещения информации, рекламных конструкций	
10	Эталоны колеров	

**Ведомость отделки фасадов**

ПОЗ.	ЭЛЕМЕНТ ФАСАДА	ЭТАЛОН ЦВЕТА	ОБОЗНАЧ.	ВИД ОТДЕЛКИ	ПРИМ.
1	Цоколь		RAL 9004 RAL 7035	Штукатурка с окраской атмосферостойкой краской	
2	Поле стен		RAL 7040 RAL 7035 PANTONE 699 U	Штукатурка с окраской атмосферостойкой краской	
3	Архитектурные элементы. Вентшахты		RAL 9004 RAL 7031 RAL 7035 RAL 9010	Штукатурка с окраской атмосферостойкой краской	
4	Оконные блоки. Мандсардные оконные блоки. Дверные блоки, тип 1		RAL 7040 RAL 9010	Алюминиевые и металлопластиковые профильные системы	
5	Дверные блоки, тип 2. Ограждение крыши		RAL 9004 RAL 7031 RAL 7040 RAL 7035	Металл с окраской атмосферостойкой краской	
6	Кровля здания. Элементы кровли. Кровля козырьков, тип 1		RAL 7031	Металлочерепица. Листовая сталь	
7	Кровля козырьков, тип 2		--	Оцинкованная сталь	
8	Водосточные трубы. Оконные отливы		RAL 7040	Оцинкованная сталь с полимерным покрытием	
9	Кровля козырьков, тип 3	бесцветное	--	Стекло	
10	Входные площадки, тип 1		Чёрный	Плитка из природного или искусственного камня	
11	Входные площадки, тип 2		--	Бетон или бетонная плитка	
12	Ламели		RAL 7040	Деревянные рейки с покраской атмосферостойкой краской	

**Пояснительная записка**

**Объект капитального строительства:** 2-3-этажное здание административного назначения (офисный центр) по адресу: г. Пермь, Ленинский район, ул. Пермская, 37.

**Год постройки и ввода в эксплуатацию:** 2004 г.

**Тип здания:** кирпичное, индивидуальный проект.

**Здание в плане:** прямоугольное.

**Наружные стены:** кирпичные, оштукатуренные.

**Крыша:** скатная вальмовая.

**Ранее разработанные колерные паспорта:** от 02.08.2009 № 059-22-01-26-4799.

**Настоящим колерным паспортом:** вносятся изменения в ранее разработанный колерный паспорт в части входных групп главного фасада (раскрытие ранее существовавшего дверного проема, снос тамбура), а также уточнения мест размещения средств размещения информации, рекламных конструкций.

**Нахождение в границах зон объектов культурного наследия:**

Здание расположено в границах территории объекта культурного наследия (достопримечательного места) ДМ-07 «Губернский центр». Предмет охраны, границы территории, режимы использования территории и требования к градостроительному регламенту установлены Приказом Инспекции по охране объектов культурного наследия Пермского края от 23.01.2019 № СЭД-55-01-05-16 «О включении в перечень выявленных объектов культурного наследия достопримечательного места «Губернский центр».

Здание индивидуальным объектом культурного наследия не является.

**Прочее:**

Цветовое решение и применяемые материалы обеспечивают комплексное решение всех элементов фасадов, единство архитектурного облика здания. Средства размещения информации, рекламные конструкции не нарушат архитектурный облик здания.

Раздел «Архитектурно-художественная подсветка» настоящим колерным паспортом не разрабатывается. Освещение фасада осуществляется за счет свечения окон и вывесок.

Предметом согласования данного колерного паспорта являются: принятые цветовые решения элементов фасада, применяемые материалы отделки существующего объекта недвижимости, а также определение возможных видов и типов размещения средств размещения информации, рекламных конструкций на нем. Средства размещения информации, рекламные конструкции, не соответствующие типу и местам возможного размещения средств размещения информации, установленным настоящим колерным паспортом, а также Стандартным требованиям к вывескам, их размещению и эксплуатации, утвержденным Решением Пермской городской Думы от 15.12.2020 №277, подлежат демонтажу.

В соответствии с Градостроительным кодексом Российской Федерации, решением Пермской городской Думы от 15 декабря 2020 г. № 277 «Об утверждении Правил благоустройства территории города Перми» и постановлением администрации города Перми от 22 февраля 2017 г. № 130 «Об утверждении формы и Порядка согласования паспорта внешнего облика объекта капитального строительства (колерного паспорта)» колерные паспорта не являются разрешительной документацией на строительство, реконструкцию объекта капитального строительства; не являются правовым основанием на устройство пристроек, навесов, козырьков и других архитектурных элементов.

**СОГЛАСОВАНО**  
1<sup>й</sup> заместитель начальника ДГА  
г. Перми - главный архитектор  
Д.Ю. Лапшин  
«27» 10 2023.

В соответствии с положениями части 4 Гражданского кодекса Российской Федерации настоящий колерный паспорт является результатом интеллектуальной деятельности и охраняется законом об авторском праве. Исключительное право авторства принадлежит ООО «Архитектурная мастерская «ГОРОД». Использование настоящего колерного паспорта любыми способами, если такое использование осуществляется без согласия ООО «Архитектурная мастерская «ГОРОД», является незаконным и влечет ответственность, установленную статьей 1252 Гражданского кодекса Российской Федерации и другими законами Российской Федерации.

						049-09-2023-ОФ			
						Колерный паспорт объекта капитального строительства по ул. Пермская, 37 Ленинского района г. Перми			
Изм.	Кол.уч.	Лист	№ док.	Подпись	Дата	Здание административного назначения	Стадия	Лист	Листов
Разраб.		Хозяинова			09.23		П	1	10
						Общие данные (начало)	ООО «Архитектурная мастерская «ГОРОД», г.Пермь		
Н.контроль		Хозяинова			09.23				



**Инструкция о порядке производства работ,  
связанных с окраской фасадов и всех наружных частей  
зданий, сооружений, строений, расположенных  
на территории города Перми**

1. Окраска (отделка) фасадов и всех наружных частей зданий, сооружений, строений, расположенных на территории города Перми, может производиться лишь на основании паспорта внешнего облика объекта капитального строительства (колерного паспорта), согласованного с департаментом градостроительства и архитектуры администрации г. Перми (далее – ДГА).
2. До начала процесса окраски (отделки) здания или какого-либо сооружения должны быть произведены работы по капитальному ремонту всех без исключения его наружных частей, подлежащих окраске.
3. До начала ремонта зданий, имеющих газосветовую рекламу, сообщить рекламораспространителю о предстоящих работах на фасаде здания с целью сохранения вывесок либо их демонтажа.
4. Полуразрушенные и разрушенные архитектурные художественно-скульптурные элементы фасада: карнизы, фризy, колонны, пилястры, сандрики, кронштейны, обрамления проемов, различные лепные украшения, барельефы, мозаика, художественная роспись и т. п. подлежат обязательному восстановлению в своем первоначальном виде. Категорически запрещается производить окраску здания без предварительного восстановления указанных элементов декора фасада.
5. Металлические поверхности отдельных элементов фасада: чугунные решетки, ограждения балконов и лестниц, элементы входных групп, двери, кронштейны и прочие архитектурно-художественные элементы фасада перед окраской очищаются от грязи, ржавчины, старой краски и покрываются вновь атмосферостойкой краской для металлических поверхностей.
6. В соответствии с выданными образцами цвета (колерами) на окраску (отделку) здания организация, производящая ремонт здания, составляет пробные образцы цвета, которые наносятся на подготовленную для покраски поверхность стены в уровне 1-го этажа здания (не выше 1,5 метров от земли).
7. Проверку и согласование пробного образца цвета (выкрас колера) производит уполномоченный представитель ДГА. Без указанных проверки и согласования производить окраску (отделку) фасадов здания категорически запрещается.
8. Домоуправления, организации и учреждения, производящие окраску (отделку) и связанный с нею ремонт фасадов здания, несут ответственность за выполнение настоящей инструкции и могут быть привлечены к административной ответственности за ее нарушение в соответствии со статьей 6.8.2 «Нарушение требований к внешнему виду фасадов зданий, строений, сооружений» Закона Пермского края от 06.04.2015 № 460-ПК «Об административных правонарушениях в Пермском крае».
9. По всем вопросам, связанным с производством работ, необходимо обращаться в ДГА по адресу: г. Пермь, ул. Сибирская, 15, каб. 315, тел. 212-76-98.

**Ситуационная схема**



**Ведомость ссылочных и прилагаемых документов**

ОБОЗНАЧЕНИЕ	НАИМЕНОВАНИЕ	ПРИМЕЧАНИЕ
	<u>Ссылочные документы</u>	
Постановление администрации г. Перми от 22 февраля 2017 г. № 130	«Об утверждении формы и Порядка согласования паспорта внешнего облика объекта капитального строительства (колерного паспорта)»	
Решение Пермской городской Думы от 15 декабря 2020 г. № 277	«Об утверждении Правил благоустройства территории города Перми»	
Приказ Инспекции по охране объектов культурного наследия Пермского края от 23.01.2019 № СЭД-55-01-05-16	«О включении в перечень выявленных объектов культурного наследия достопримечательного места «Губернский центр»	
№ 059-22-01-26-4799 от 02 августа 2019 г.	«Колерный паспорт здания по ул. пермская, 37 в Ленинском районе г. Перми»	согласован 07 августа 2019 г.

**Условные обозначения:**

- 37 - здание административного назначения по адресу: г. Пермь, Ленинский район, ул. Пермская, 37
- :21 - границы земельного участка 59:01:4410087:21
- - красные линии
- - - - - - Пермская - улично-дорожная сеть

						049-09-2023-ОФ			
						Колерный паспорт объекта капитального строительства по ул. Пермская, 37 Ленинского района г. Перми			
Изм.	Кол.уч.	Лист	№ док.	Подпись	Дата	Здание административного назначения	Стадия	Лист	Листов
Разраб.		Хозяинова		<i>Хозяинова</i>	09.23		П	2	
						Общие данные (окончание)	ООО «Архитектурная мастерская «ГОРОД», г.Пермь		
Н.контроль		Хозяинова		<i>Хозяинова</i>	09.23				



Главный фасад (фрагмент)



Главный фасад (фрагмент)



Главный фасад (фрагмент)



Главный фасад (фрагмент)



Главный фасад (фрагмент) и боковой фасад



Дворовой фасад (фрагмент)

Фотофиксация выполнена 20 сентября 2023 года

						049-09-2023-ОФ			
						Колерный паспорт объекта капитального строительства по ул. Пермская, 37 Ленинского района г. Перми			
Изм.	Кол.уч.	Лист	№док.	Подпись	Дата	Здание административного назначения	Стадия	Лист	Листов
Разраб.		Хозяинова		<i>Хозяинова</i>	09.23		П	3	
						Существующее состояние фасадов (начало)	ООО «Архитектурная мастерская «ГОРОД», г.Пермь		
Н.контроль		Хозяинова		<i>Хозяинова</i>	09.23				



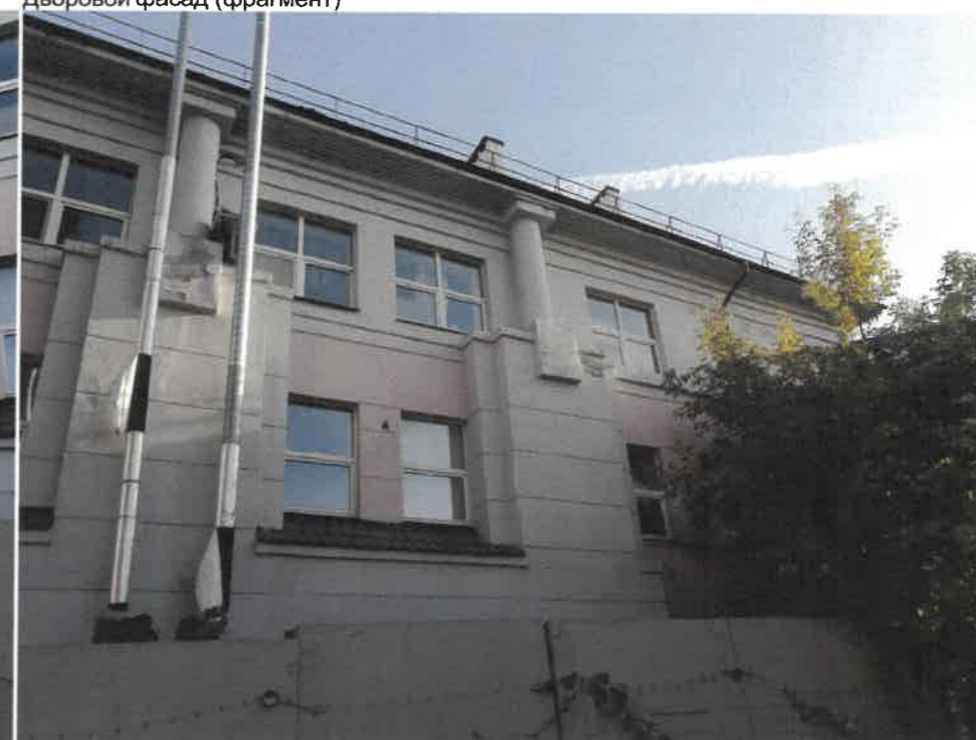
Боковой и дворовой фасады (фрагменты)



Дворовой фасад (фрагмент)



Дворовой фасад (фрагмент)



Боковой фасад



Боковой фасад (фрагмент)



Дворовой фасад (фрагмент)



Дворовой фасад (фрагмент)

Фотофиксация выполнена 20 сентября 2023 года


						049-09-2023-ОФ			
						Колерный паспорт объекта капитального строительства по ул. Пермская, 37 Ленинского района г. Перми			
Изм.	Кол.уч.	Лист	№док.	Подпись	Дата	Здание административного назначения	Стадия	Лист	Листов
Разраб.		Хозяинова		<i>Хозяинова</i>	09.23		П	4	
						Существующее состояние фасадов (окончание)	ООО «Архитектурная мастерская «ГОРОД», г.Пермь		
Н.контроль		Хозяинова		<i>Хозяинова</i>	09.23				



Главный фасад



Условные обозначения

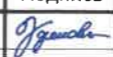

 - выноска и номер позиции согласно Ведомости отделки фасадов на листе 1

СОГЛАСОВАНО  
1<sup>й</sup> заместитель начальника ДГА  
г. Перми - главный архитектор  
Д.Ю. Лапшин  
«27» 10 2023 г.

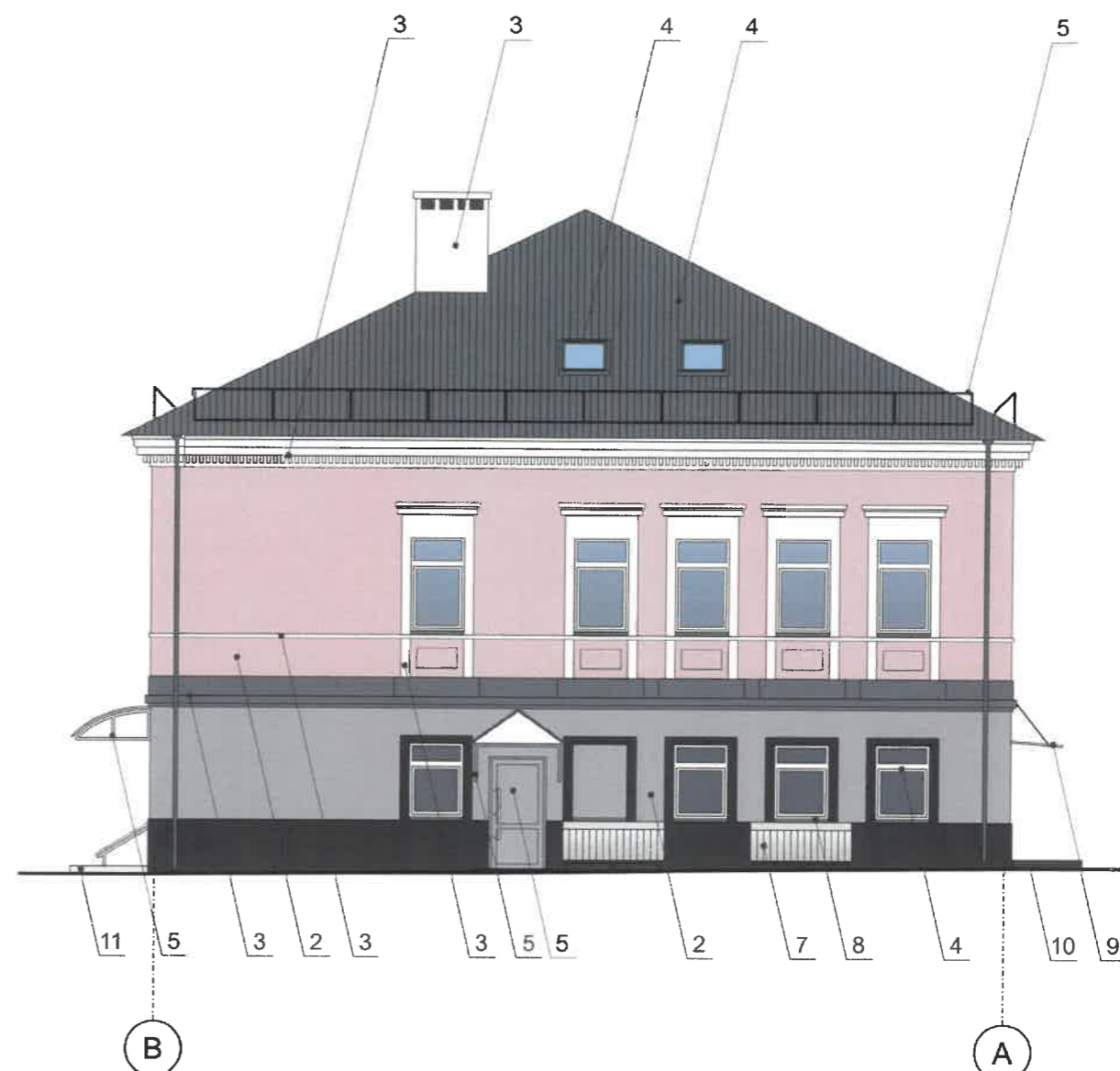
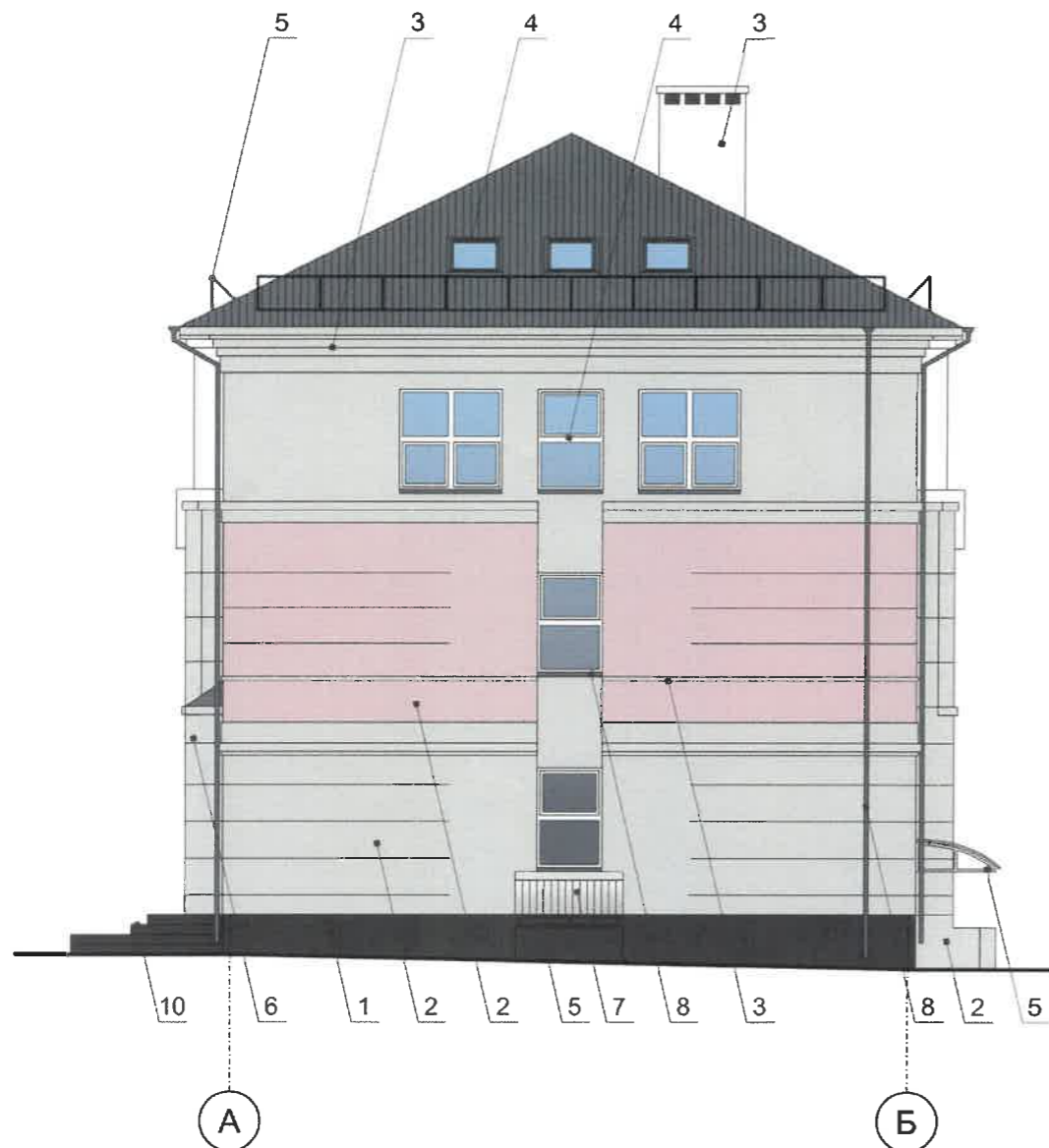
Примечание:

1. В соответствии с Приказом Инспекции по охране объектов культурного наследия Пермского края от 23.01.2019 № СЭД-55-01-05-16 «О включении в перечень выявленных объектов культурного наследия достопримечательного места «Губернский центр» (далее - Приказ) установлен предельно допустимый размер выступа элементов зданий и сооружений из плоскости наружной стены фасада (крыльца, навесы, эркеры, балконы): не более 1,2 м.

2. Согласно п. 3.5.4 Приказа запрещается размещение на главных фасадах зданий, а также фасадах, примыкающих к историческим линиям застройки, антенн, наружных блоков вентиляции и кондиционирования, вентиляционных труб, элементов систем газоснабжения и других технологических элементов зданий и сооружений. Антенны, наружные блоки вентиляции и кондиционирования, вентиляционные трубы, элементы системы газоснабжения и другие технологические элементы зданий и сооружений могут размещаться на кровле объектов капитального строительства компактными упорядоченными группами с использованием единой несущей основы, в том числе с устройством ограждения, а также на фасадах, не обращенных к историческим линиям застройки и не примыкающих к ним.

						049-09-2023-ОФ			
						Колерный паспорт объекта капитального строительства по ул. Пермская, 37 Ленинского района г. Перми			
Изм.	Кол.уч.	Лист	№док.	Подпись	Дата	Здание административного назначения	Стадия	Лист	Листов
Разраб.		Хозяинова			09.23		П	5	
Н.контроль		Хозяинова			09.23	Главный фасад	ООО «Архитектурная мастерская «ГОРОД», г.Пермь		

Боковые фасады



Условные обозначения



- выноска и номер позиции согласно Ведомости отделки фасадов на листе 1

СОГЛАСОВАНО  
1<sup>й</sup> заместитель начальника ДГА  
г. Перми - главный архитектор  
Д.Ю. Лапшин  
«27» 10 2023г.

Примечание:

1. Условия устройства дополнительных или переустройства существующих входных групп см. лист 5;
2. Условия размещения дополнительного оборудования на фасадах см. лист 7.

						049-09-2023-ОФ			
						Колерный паспорт объекта капитального строительства по ул. Пермская, 37 Ленинского района г. Перми			
Изм.	Кол.уч.	Лист	Недок.	Подпись	Дата	Здание административного назначения	Стадия	Лист	Листов
Разраб.		Хозяинова		<i>Лапшин</i>	09.23		П	6	
						Боковые фасады	ООО «Архитектурная мастерская «ГОРОД», г.Пермь		
Н.контроль		Хозяинова		<i>Лапшин</i>	09.23				



Дворовой фасад



Условные обозначения

- выноска и номер позиции согласно Ведомости отделки фасадов на листе 1
- место размещения дополнительного оборудования: наружных блоков систем кондиционирования и вентиляции, вентиляционных коробов

СОГЛАСОВАНО  
 1<sup>й</sup> заместитель начальника ДГА  
 г. Перми - главный архитектор  
 Д.Ю. Лапшин  
 «27» 10 2023г.

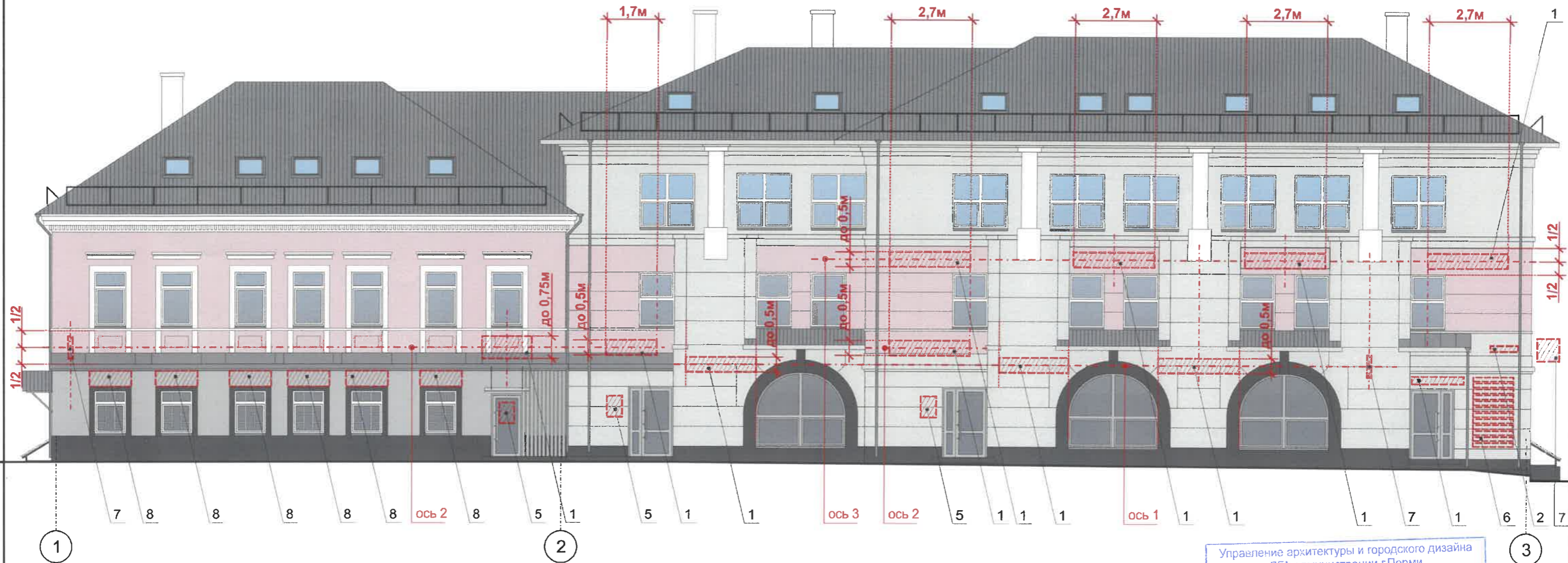
Примечание:

- Дополнительное оборудование - размещаемые на фасадах здания, строения, сооружения системы технического обеспечения эксплуатации зданий, строений, сооружений (наружные блоки систем кондиционирования и вентиляции, маскирующие ограждения (экраны, решетки), вентиляционные трубопроводы, антенны, видеокamеры наружного наблюдения, электрощиты, кабельные линии, иное подобное оборудование), защитные устройства (решетки, рольставни), почтовые ящики, часы, банкоматы, элементы архитектурно-художественной подсветки, флапштоки и иное оборудование.
- Согласно п. 3.5.4 Приказа Инспекции по охране объектов культурного наследия Пермского края от 23.01.2019 № СЭД-55-01-05-16 запрещается размещение на главных фасадах зданий, а также фасадах, примыкающих к историческим линиям застройки, антенн, наружных блоков вентиляции и кондиционирования, вентиляционных труб, элементов систем газоснабжения и других технологических элементов зданий и сооружений. Антенны, наружные блоки вентиляции и кондиционирования, вентиляционные трубы, элементы системы газоснабжения и другие технологические элементы зданий и сооружений могут размещаться на кровле объектов капитального строительства компактными упорядоченными группами с использованием единой несущей основы, в том числе с устройством ограждения, а также на фасадах, не обращенных к историческим линиям застройки и не примыкающих к ним.

						049-09-2023-ОФ				
						Колерный паспорт объекта капитального строительства по ул. Пермская, 37 Ленинского района г. Перми				
Изм.	Кол.уч.	Лист	№ док.	Подпись	Дата	Здание административного назначения	Стадия	Лист	Листов	
Разраб.		Хозяинова		<i>Лапшин</i>	09.23		П	7		
Н.контроль						Хозяинова		<i>Лапшин</i>		09.23
						Дворовой фасад		ООО «Архитектурная мастерская «ГОРОД», г.Пермь		



Главный фасад



Ведомость средств размещения информации, рекламных конструкций

Поз.	Тип объекта, материал, способ крепления	Цвет	Наличие подсветки
1	Вывеска - объёмные буквы и/или логотипы без подложки, размещенные на направляющих, выкрашенных в цвет фасада. Металл, пластик, пленки	фирменные цвета	внешняя или внутренняя светодиодами
2	Указатель с наименованием улицы и номером дома (здания) (пункт 11.4.2 Решения Пермской городской Думы от 15.12.2020 № 277). Пластик, металл	фон - синий (R-0, G-20, B-120), текст - белый	возможна внутренняя светодиодами
3	Информация - несплошная пленочная аппликация в виде текста или контурного изображения на стекле. Площадь выклейки - не более 30% от площади одного поля остекления. Самоклеящиеся пленки по стеклу или Вывеска - панно (постер или световой короб), размещенное в оконном проеме за стеклом. Площадь панно - не более 50% от площади одного поля остекления, отступ от остекления не менее чем на 0,15 м. Металл, пластик, пленки	фирменные цвета	возможна внутренняя светодиодами для панно
4	Вывеска - плоскостная, вписанная во фронтон козырька. Металл, пластик, пленки	фирменные цвета	без подсветки
5	Информационная табличка одиночная, размерами не более 500 x 700 мм (Д x В). Самоклеящиеся пленки по стеклу	фирменные цвета	без подсветки
6	Информационные таблички сгруппированные модульные (см. пример группировки модульных табличек на листе 11). Металл, пластик, пленки	фон - RAL 9006; текст - одинакового цвета для всех табличек, не более 50% от площади фона	без подсветки
7	Панель-кронштейн. Металл, пластик, пленки	фирменные цвета	внешняя или внутренняя светодиодами
8	Маркиза. Металл, пластик, пленки, ткань	фирменные цвета	без подсветки

Условные обозначения

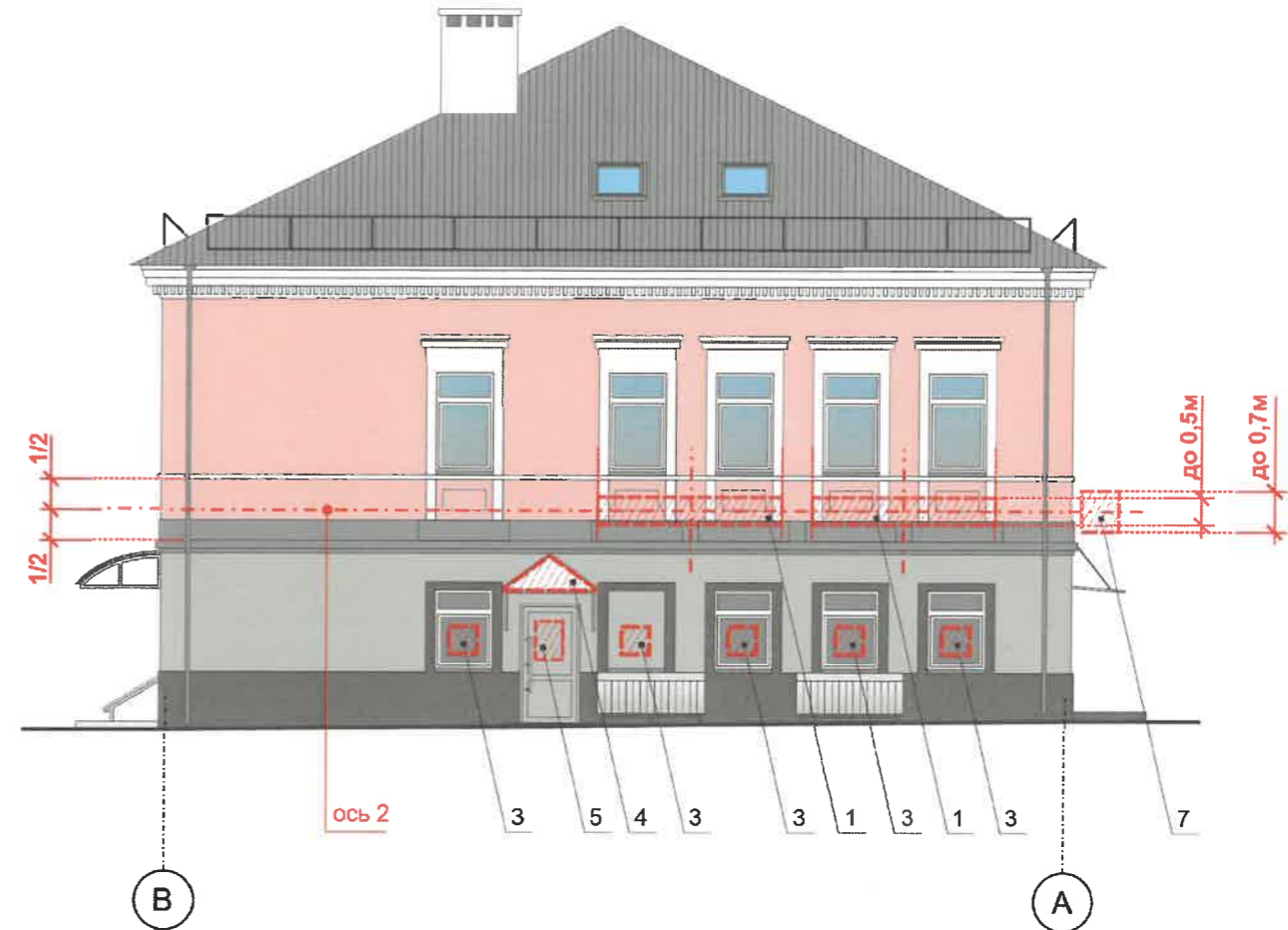
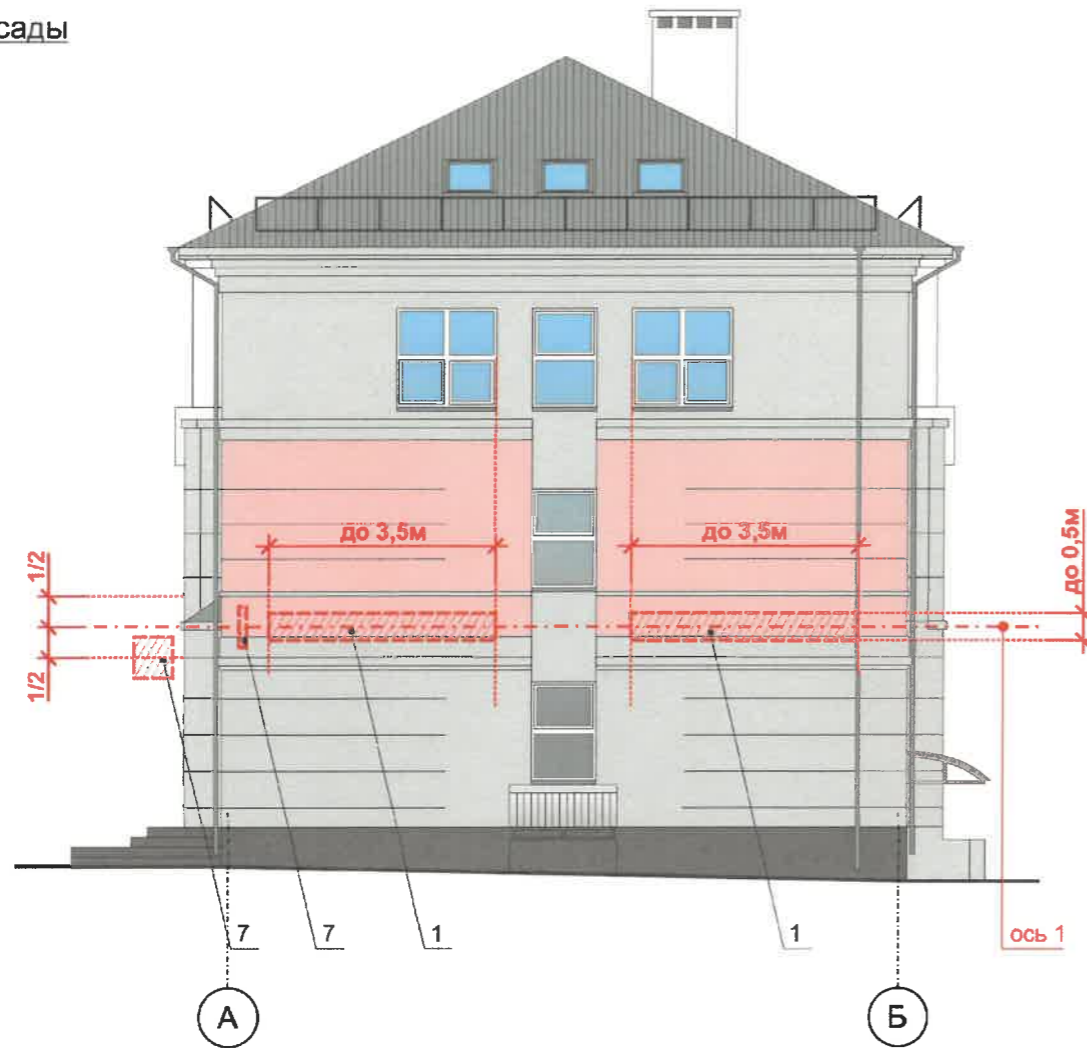
- размеры объектов, расстояния
- единая горизонтальная и/или вертикальная ось размещения объектов
- место допустимого размещения объектов
- выноска и номер позиции согласно Ведомости средств размещения информации, рекламных конструкций

Управление архитектуры и городского дизайна  
ДГА администрации г.Перми  
**СООТВЕТСТВУЕТ АРХИТЕКТУРНОМУ  
ОБЛИКУ ГОРОДА ПЕРМИ**  
«27» 10, 2023  
Карасев С.А. Подпись

						049-09-2023-ОФ			
						Колерный паспорт объекта капитального строительства по ул. Пермская, 37 Ленинского района г. Перми			
Изм.	Коп.уч.	Лист	№ док.	Подпись	Дата	Здание административного назначения	Стадия	Лист	Листов
Разраб.		Хозяинова			09.23		П	8	
						Размещение средств размещения информации, рекламных конструкций (начало)	ООО «Архитектурная мастерская «ГОРОД», г.Пермь		
Н.контроль		Хозяинова			09.23				



Боковые фасады

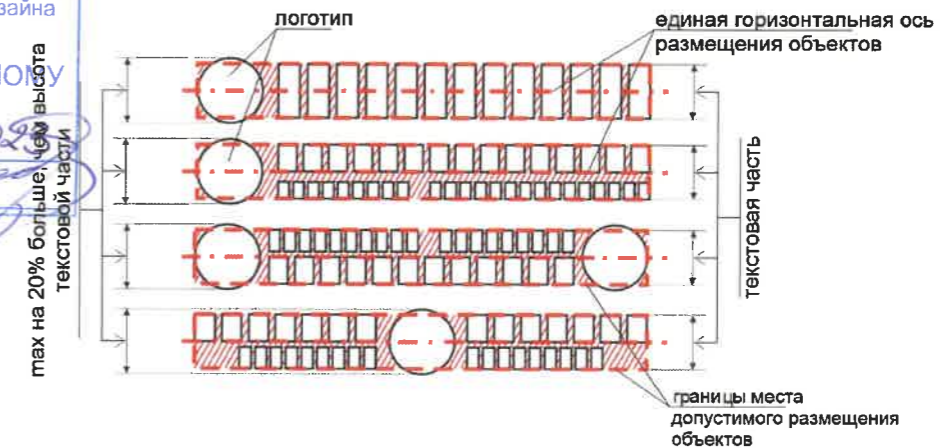


Схемы компоновки объемных букв и/или логотипов, знаков относительно оси и места допустимого размещения

Условные обозначения

- размеры объектов, расстояния
- единая горизонтальная и/или вертикальная ось размещения объектов
- место допустимого размещения объектов
- выноска и номер позиции согласно Ведомости средств размещения информации, рекламных конструкций

Управление архитектуры и городского дизайна  
ДГА администрации г.Перми  
СООТВЕТСТВУЕТ АРХИТЕКТУРНОМУ  
ОБЛИКУ ГОРОДА ПЕРМИ  
Карасев С.А. 27.10.2023  
Подпись

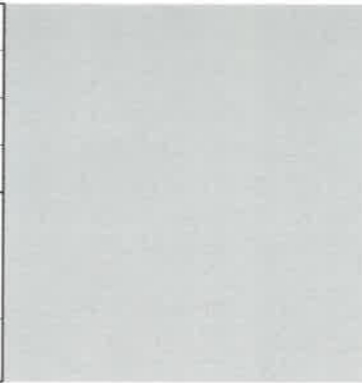


Примечание:


1. Места размещения информации располагаются относительно условной прямой линии – горизонтальной оси. Местоположение оси на фасаде определяется как половина расстояния между верхним и нижним архитектурным элементом (окна, наличники, карниз, фриз и др.), выделяющимся (западающим, выступающим) из плоскости стены или (в иных случаях) колерным паспортом.
2. Размещение вывесок и рекламных конструкций должно осуществляться в границах места допустимого размещения средств размещения информации, рекламных конструкций, установленных данным колерным паспортом объекта капитального строительства.
3. Размещение вывесок по отношению друг к другу, их конфигурация, наполненность информацией должны соответствовать Стандартным требованиям к вывескам, их размещению и эксплуатации (далее - Стандартные требования), утвержденным Решением Пермской городской Думы от 15.12.2020 №277.
4. В случае, если планируемые к размещению вывески не соответствуют Стандартным требованиям и действующему колерному паспорту, требуется внесение изменений в колерный паспорт путем разработки нового колерного паспорта.
5. Максимальный размер информационных табличек – 0,5 м x 0,7 м (пункт 2.13 Стандартных требований).
6. Требования к панелям-кронштейнам установлены пунктами 2.6-2.12 Стандартных требований.
7. Узел крепления каждого типа объекта информации разрабатывается отдельным рабочим проектом.
8. В случае размещения рекламной конструкции на фасаде здания, строения, сооружения, такая конструкция должна быть отражена в составе нового колерного паспорта, а ее размещение должно осуществляться в соответствии с действующим порядком установки эксплуатации рекламных конструкций на территории города Перми, утвержденным решением Пермской городской Думы от 27.01.2009 № 11, с последующим получением на установку и эксплуатацию рекламной конструкции в установленном порядке.
9. В случае возникновения спорных ситуаций с другими организациями в отношении мест размещения вывесок, расположенных не в границах занимаемого помещения, регулирование конфликта и окончательное решение по размещению вывесок той или иной претендующей организации принимает владелец данного объекта.

						049-09-2023-ОФ			
						Колерный паспорт объекта капитального строительства по ул. Пермская, 37 Ленинского района г. Перми			
Изм.	Кол.уч.	Лист	№док.	Подпись	Дата	Здание административного назначения	Стадия	Лист	Листов
Разраб.		Хозяинова		<i>Хозяинова</i>	09.23		П	9	
						Размещение средств размещения информации, рекламных конструкций (окончание)	ООО «Архитектурная мастерская «ГОРОД», г.Пермь		
Н.контроль		Хозяинова		<i>Хозяинова</i>	09.23				





Позиция согласно ведомости отделки фасадов	Координаты цвета <b>RAL 7035</b> (светло-серый)	C:	20	
		M:	14	
		Y:	14	
		K:	0	
		R:	203	
		G:	208	
1, 2, 3, 5		B:	204	


Позиция согласно ведомости отделки фасадов	Координаты цвета <b>RAL 9010</b> (белый)	C:	0	
		M:	0	
		Y:	5	
		K:	0	
		R:	247	
		G:	249	
3, 4		B:	239	

Позиция согласно ведомости отделки фасадов	Координаты цвета <b>RAL 7040</b> (серое окно)	C:	20	
		M:	5	
		Y:	10	
		K:	40	
		R:	157	
		G:	163	
2, 4, 5, 8, 12		B:	166	

Позиция согласно ведомости отделки фасадов	Координаты цвета <b>PANTONE 699 U</b> 100 %	C:	0	
		M:	27	
		Y:	9	
		K:	0	
		R:	250	
		G:	205	
2		B:	214	

Позиция согласно ведомости отделки фасадов	Координаты цвета <b>RAL 7031</b> (сине-серый)	C:	60	
		M:	30	
		Y:	30	
		K:	40	
		R:	93	
		G:	105	
3, 5, 6		B:	112	

Позиция согласно ведомости отделки фасадов	Природный или искусственный камень <b>Черный</b>	10	

Позиция согласно ведомости отделки фасадов	Координаты цвета <b>RAL 9004</b> (сигнальный черный)	C:	100	
		M:	100	
		Y:	100	
		K:	75	
		R:	46	
		G:	48	
1, 3, 5		B:	50	

**СОГЛАСОВАНО**  
1а заместитель начальника ДГА  
г. Пермь - главный архитектор  
Д.Ю. Ларшин  
«27» 10 2023 г.

						049-09-2023-ОФ			
						Колерный паспорт объекта капитального строительства по ул. Пермская, 37 Ленинского района г. Пермь			
Изм.	Кол.уч.	Лист	№ док.	Подпись	Дата	Здание административного назначения	Стадия	Лист	Листов
Разраб.		Хозяинова		<i>Хозяинова</i>	09.23		П	10	
						Эталоны колеров	ООО «Архитектурная мастерская «ГОРОД», г.Пермь		
Н.контроль		Хозяинова		<i>Хозяинова</i>	09.23				