



Общество с ограниченной ответственностью
«АРХИТЕКТУРНАЯ МАСТЕРСКАЯ «ГОРОД»

059-22-01-26-2626 от 04.10.2023

ПАСПОРТ ВНЕШНЕГО ОБЛИКА ОБЪЕКТА КАПИТАЛЬНОГО СТРОИТЕЛЬСТВА (КОЛЕРНЫЙ ПАСПОРТ)

АДРЕС ОБЪЕКТА: г. Пермь, административный район Ленинский,
улица Ленина, здание (строение) № 74

050-09-2023-ОФ

ПЕРМЬ, 2023 г.

Ведомость чертежей

ЛИСТ	НАИМЕНОВАНИЕ	ПРИМЕЧАНИЯ
1-2	Общие данные	
3-4	Существующее состояние фасадов	
5	Главный фасад	
6	Главный фасад. Боковой фасад	
7	Дворовой фасад	
8-9	Размещение средств размещения информации, рекламных конструкций	
10	Архитектурная подсветка	
11	Эталоны колеров	

Ведомость отделки фасадов

ПОЗ.	ЭЛЕМЕНТ ФАСАДА	ЭТАЛОН ЦВЕТА	ОБОЗНАЧ.	ВИД ОТДЕЛКИ	ПРИМ.
1	Поле стен, тип 1		RAL DESIGN 050 80 20	штукатурка с покраской атмосферостойкой краской	
2	Поле стен, тип 2. Цоколь, тип 1		RAL DESIGN 050 60 20	штукатурка с покраской атмосферостойкой краской	
3	Цоколь, тип 2		RAL 7023	штукатурка с покраской атмосферостойкой краской	
4	Цоколь, тип 3. Крыльца главных и бокового фасадов		серо-коричневый со светлыми прожилками	керамогранит	
5	Карнизы, пояски. Оконные откосы. Вентшахты. Балконные плиты		RAL 9010	штукатурка с покраской атмосферостойкой краской	
6	Оконные и балконные блоки. Остекление балконов		RAL 9010	металлопластиковые и/или алюминиевые профильные системы	
7	Дверные блоки, тип 1. Витрины		RAL 9006	металлопластиковые и/или алюминиевые профильные системы	
8	Откосы и обрамления витрин		RAL 9006	оцинкованная сталь с полимерным покрытием	
9	Водостоки и отливы		RAL 9010	оцинкованная сталь с полимерным покрытием	
10	Ограждение балконов и крыши. Цветочные кашпо. Пожарная лестница. Козырьки дворового фасадов		RAL 8017	металл с покраской атмосферостойкой краской	
11	Покрытие крылец главных фасадов		RAL 8017	резиновая крошка	
12	Козырьки главных и бокового фасада. Дверные блоки, тип 2. Перила, тип 1		RAL 7004	металл, бетон с покраской атмосферостойкой краской	
13	Обрамление (портал) входной группы		RAL 7004	алюмокомпозитные панели	
14	Кровля здания и хозяйственной пристройки на дворовом фасаде. Элементы кровли - слуховые окна, фартуки, коппаки и т.п.		--	стальная фальцевая	
15	Кровля козырьков главных и бокового фасадов		прозрачный	стекло триплекс или стекло	
16	Крыльца дворового и бокового фасадов. Отмостка		--	бетон, бетонная плитка	
17	Перила, тип 2		--	хромированная сталь	

Пояснительная записка

Объект капитального строительства: 5-этажный многоквартирный дом со встроенными помещениями общественного назначения по адресу: г. Пермь, Ленинский район, ул. Ленина, 74.

Год постройки и ввода в эксплуатацию: 1962 г.

Тип здания: кирпичное, индивидуальный проект.

Здание в плане: г-образное.

Наружные стены: кирпич керамический оштукатуренный.

Крыша: скатная вальмовая.

Ранее разработанные колерные паспорта: № СЭД-22-01-05-22-2013, от 27.09.2029 № 059-22-01-26-62-80, от 30.08.2021 № 059-22-01-26-3891.

Настоящим колерным паспортом: вносятся изменения в ранее разработанный колерный паспорт в части отделки фасадов и оформления входной группы помещения магазина сети Л'Этуаль (замена козырька и вывески).

Нахождение в границах зон объектов культурного наследия:

Здание располагается в границах зоны регулирования застройки ЗРЗ-77Г «Памятник "Театр драматический», установленной в соответствии с Постановлением правительства Пермского края от 14.03.2018 № 119-п «Об утверждении границ зон охраны объекта культурного наследия регионального значения «Театр драматический», расположенного по адресу: Пермский край, г. Пермь, ул. Ленина, 53, а также режимов использования земель и требований к градостроительным регламентам в границах данных зон».

В зоне ЗРЗ-77Г действуют ограничения использования фасадов, расположенных вдоль исторических линий застройки, а также боковых фасадов, примыкающих к историческим линиям застройки, а именно: отделка фасадов осуществляется в соответствии с паспортами внешнего облика объектов капитального строительства (колерными паспортами), утвержденными органом местного самоуправления в установленном порядке с учетом предмета охраны объекта культурного наследия. При отделке фасадов сохраняются и восстанавливаются элементы архитектурного декора. Цветовое решение фасадов определяется с учетом общего колористического решения фронта застройки улицы.

Здание индивидуальным объектом культурного наследия не является.

Прочее:

Цветовое решение и применяемые материалы обеспечивают комплексное решение всех элементов фасадов, единство архитектурного облика здания. Средства размещения информации, рекламные конструкции не нарушат архитектурный облик здания.

Раздел «Архитектурно-художественная подсветка» настоящим колерным паспортом не разрабатывается. Освещение фасада осуществляется за счет свечения окон и вывесок.

Предметом согласования данного колерного паспорта являются: принятые цветовые решения элементов фасада, применяемые материалы отделки существующего объекта недвижимости, а также определение возможных видов и типов размещения средств размещения информации, рекламных конструкций на нем. Средства размещения информации, рекламные конструкции, не соответствующие типу и местам возможного размещения средств размещения информации, установленным настоящим колерным паспортом, а также Стандартным требованиям к вывескам, их размещению и эксплуатации, утвержденным Решением Пермской городской Думы от 15.12.2020 №277, подлежат демонтажу.

В соответствии с Градостроительным кодексом Российской Федерации, решением Пермской городской Думы от 15 декабря 2020 г. № 277 «Об утверждении Правил благоустройства территории города Перми» и постановлением администрации города Перми от 22 февраля 2017 г. № 130 «Об утверждении формы и Порядка согласования паспорта внешнего облика объекта капитального строительства (колерного паспорта)» колерные паспорта не являются разрешительной документацией на строительство, реконструкцию объекта капитального строительства; не являются правовым основанием на устройство пристроек, навесов, козырьков и других архитектурных элементов.

В соответствии с положениями части 4 Гражданского кодекса Российской Федерации настоящий колерный паспорт является результатом интеллектуальной деятельности и охраняется законом об авторском праве. Исключительное право авторства принадлежит ООО «Архитектурная мастерская «ГОРОД». Использование настоящего колерного паспорта любыми способами, если такое использование осуществляется без согласия ООО «Архитектурная мастерская «ГОРОД», является незаконным и влечет ответственность, установленную статьей 1252 Гражданского кодекса Российской Федерации и другими законами Российской Федерации.

						050-09-2023-ОФ			
						Колерный паспорт объекта капитального строительства по ул. Ленина, 74 Ленинского района г. Перми			
Изм.	Кол.уч.	Лист	Недок.	Подпись	Дата				
Разраб.		Хозяинова		<i>Хозяинова</i>	09.23	Многоквартирный дом со встроенными помещениями общественного назначения	Стадия	Лист	Листов
							П	1	11
						Общие данные (начало)			
Н.контроль		Хозяинова		<i>Хозяинова</i>	09.23	ООО «Архитектурная мастерская «ГОРОД», г.Пермь			



**Инструкция о порядке производства работ,
связанных с окраской фасадов и всех наружных частей
зданий, сооружений, строений, расположенных
на территории города Перми**

1. Окраска (отделка) фасадов и всех наружных частей зданий, сооружений, строений, расположенных на территории города Перми, может производиться лишь на основании паспорта внешнего облика объекта капитального строительства (колерного паспорта), согласованного с департаментом градостроительства и архитектуры администрации г. Перми (далее – ДГА).

2. До начала процесса окраски (отделки) здания или какого-либо сооружения должны быть произведены работы по капитальному ремонту всех без исключения его наружных частей, подлежащих окраске.

3. До начала ремонта зданий, имеющих газосветовую рекламу, сообщить рекламораспространителю о предстоящих работах на фасаде здания с целью сохранения вывесок либо их демонтажа.

4. Полуразрушенные и разрушенные архитектурные художественно-скульптурные элементы фасада: карнизы, фризy, колонны, пилястры, сандрики, кронштейны, обрамления проемов, различные лепные украшения, барельефы, мозаика, художественная роспись и т. п. подлежат обязательному восстановлению в своем первоначальном виде. Категорически запрещается производить окраску здания без предварительного восстановления указанных элементов декора фасада.

5. Металлические поверхности отдельных элементов фасада: чугунные решетки, ограждения балконов и лестниц, элементы входных групп, двери, кронштейны и прочие архитектурно-художественные элементы фасада перед окраской очищаются от грязи, ржавчины, старой краски и покрываются вновь атмосферостойкой краской для металлических поверхностей.

6. В соответствии с выданными образцами цвета (колерами) на окраску (отделку) здания организация, производящая ремонт здания, составляет пробные образцы цвета, которые наносятся на подготовленную для покраски поверхность стены в уровне 1-го этажа здания (не выше 1,5 метров от земли).

7. Проверку и согласование пробного образца цвета (выкрас колера) производит уполномоченный представитель ДГА. Без указанных проверки и согласования производить окраску (отделку) фасадов здания категорически запрещается.

8. Домоуправления, организации и учреждения, производящие окраску (отделку) и связанный с нею ремонт фасадов здания, несут ответственность за выполнение настоящей инструкции и могут быть привлечены к административной ответственности за ее нарушение в соответствии со статьей 6.8.2 «Нарушение требований к внешнему виду фасадов зданий, строений, сооружений» Закона Пермского края от 06.04.2015 № 460-ПК «Об административных правонарушениях в Пермском крае».

9. По всем вопросам, связанным с производством работ, необходимо обращаться в ДГА по адресу: г. Пермь, ул. Сибирская, 15, каб. 315, тел. 212-76-98.

Ситуационная схема



Ведомость ссылочных и прилагаемых документов

ОБОЗНАЧЕНИЕ	НАИМЕНОВАНИЕ	ПРИМЕЧАНИЕ
	<u>Ссылочные документы</u>	
Постановление Правительства Пермского края от 14.03.2018 г. № 119-п	«Об утверждении границ зон охраны объекта культурного наследия регионального значения «Театр драматический»»	
Постановление администрации г. Перми от 22.02.2017 г. № 130	«Об утверждении формы и Порядка согласования паспорта внешнего облика объекта капитального строительства (колерного паспорта)»	
Решение Пермской городской Думы от 15.12.2020 г. № 277	«Об утверждении Правил благоустройства территории города Перми»	
№ СЭД-22-01-05-22-2013	«Колерный паспорт здания по ул.Ленина,74 в Ленинском районе города Перми»	согласован 28.06.2013
от 27.09.2019 г. № 059-22-01-26-6280	«Колерный паспорт объекта капитального строительства по ул. Ленина, 74 Ленинского района г. Перми»	согласован 15.10.2019
от 30.08.2021 г. № 059-22-01-26-3891	«Колерный паспорт объекта капитального строительства по адресу: город Пермь, Ленинский район, улица Ленина, 74»	согласован 22.10.2021

Условные обозначения:

- многоквартирный дом по адресу: г. Пермь, Ленинский район, ул. Ленина, 74
- прочие здания и сооружения
- границы земельных участков 59:01:4410095:60
- фасады, на которых размещаются средства размещения информации, рекламных конструкций
- красные линии
- ул.Ленина - улично-дорожная сеть

						050-09-2023-ОФ			
						Колерный паспорт объекта капитального строительства по ул. Ленина, 74 Ленинского района г. Перми			
Изм.	Кол.уч.	Лист	№ док.	Подпись	Дата	Многоквартирный дом со встроенными помещениями общественного назначения	Стадия	Лист	Листов
Разраб.				<i>Хозяинова</i>	09.23		П	2	
						Общие данные (окончание)	ООО «Архитектурная мастерская «ГОРОД», г.Пермь		
Н.контроль				<i>Хозяинова</i>	09.23				

Главный фасады



Главный фасад



Главный и боковой фасады



Фрагмент главного фасада



Фрагмент главного фасада



Фрагмент главного фасада

Фотофиксация выполнена 28 сентября 2023 года

						050-09-2023-ОФ			
						Колерный паспорт объекта капитального строительства по ул. Ленина, 74 Ленинского района г. Перми			
Изм.	Кол.уч.	Лист	№док.	Подпись	Дата	Многоквартирный дом со встроенными помещениями общественного назначения	Стадия	Лист	Листов
Разраб.		Хозяинова		<i>Хозяинова</i>	09.23		П	3	
						Существующее состояние фасадов (начало)	ООО «Архитектурная мастерская «ГОРОД» г.Пермь		
Н.контроль		Хозяинова		<i>Хозяинова</i>	09.23				



Фрагмент дворового фасада



Фрагмент дворового фасада



Фрагмент дворового фасада



Фрагмент дворового фасада

Фотофиксация выполнена 28 сентября 2023 года

						050-09-2023-ОФ			
						Колерный паспорт объекта капитального строительства по ул. Ленина, 74 Ленинского района г. Перми			
Изм.	Кол.уч.	Лист	№док.	Подпись	Дата	Многоквартирный дом со встроенными помещениями общественного назначения	Стадия	Лист	Листов
Разраб.		Хозяинова		<i>Хозяинова</i>	09.23		П	4	
						Существующее состояние фасадов (продолжение)	ООО «Архитектурная мастерская «ГОРОД», г.Пермь		
Н.контроль		Хозяинова		<i>Хозяинова</i>	09.23				



Условные обозначения



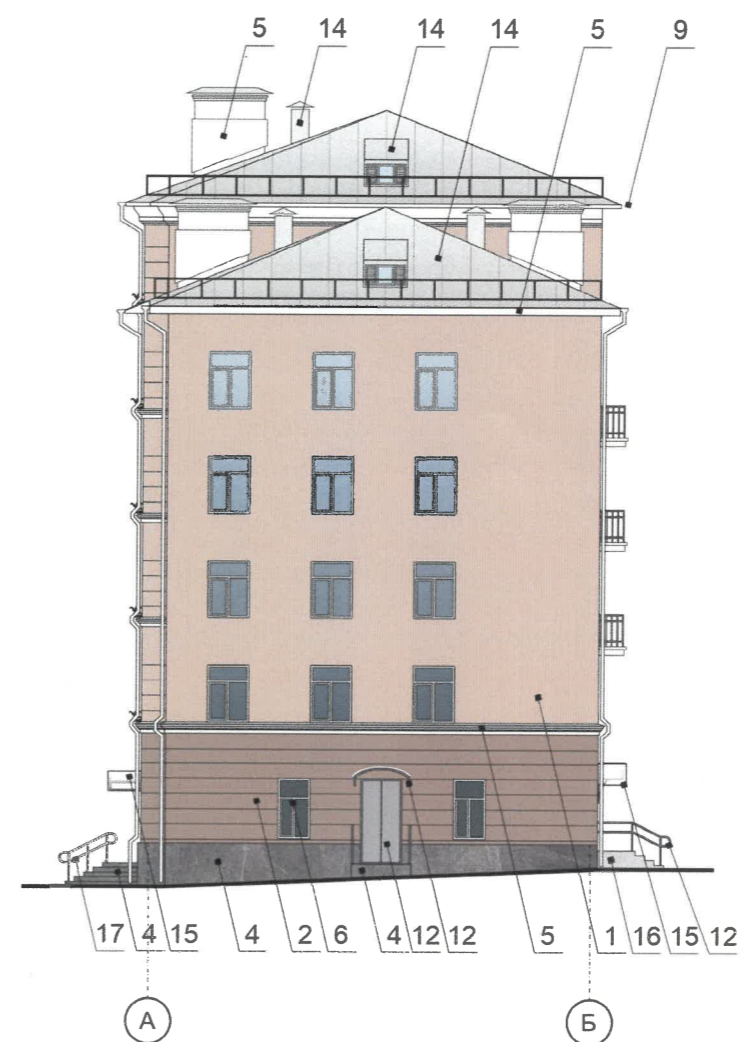
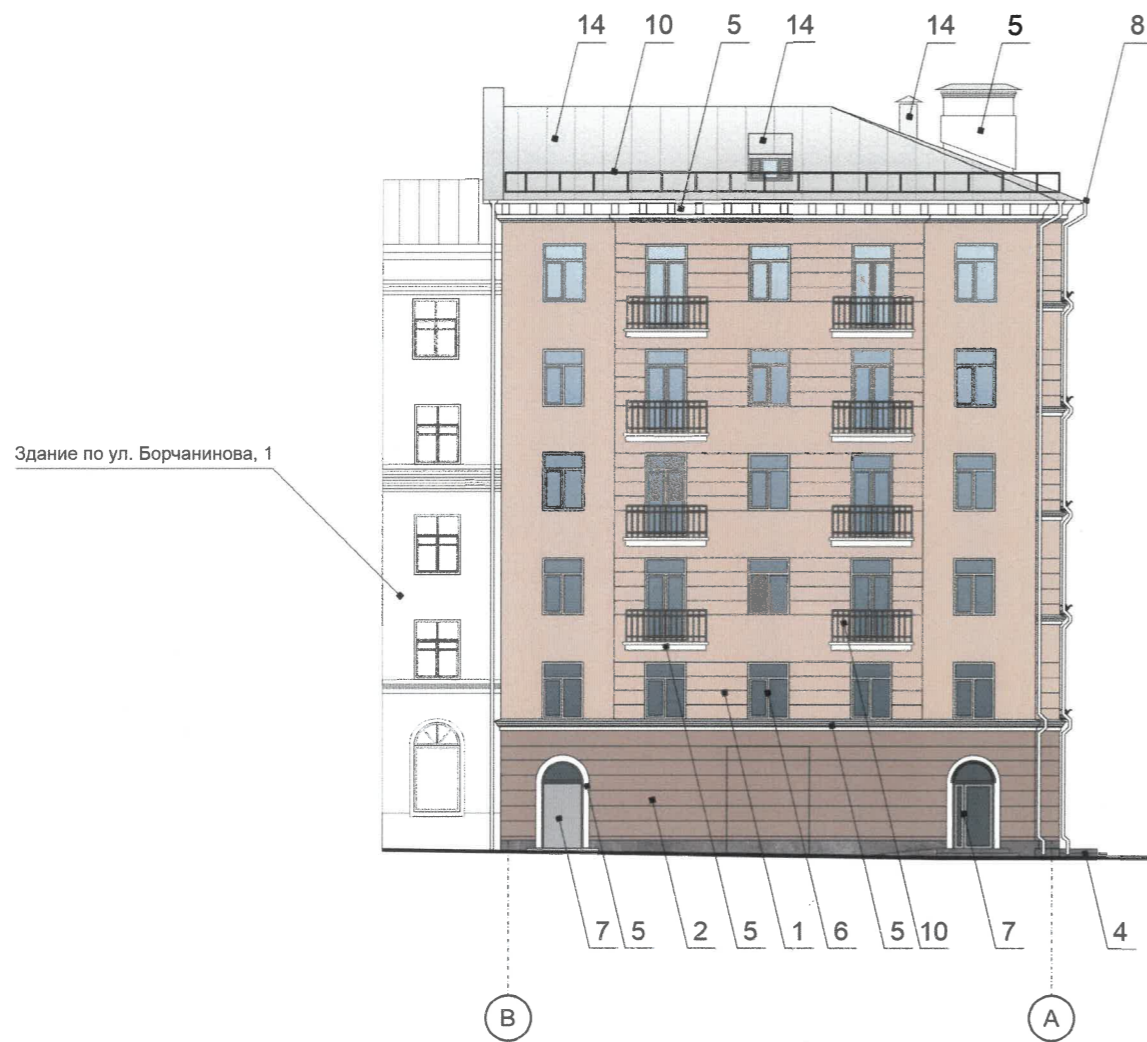
- выноска и номер позиции согласно Ведомости отделки фасадов на листе 1

Примечание:

1. В случае, если наружные лестницы при дополнительно устроенных входах в общественные помещения здания выходят за границы предоставленного земельного участка и красные линии квартала, то устройство дополнительных или переустройство существующих входных групп требует получения разрешения в установленном порядке.
2. Требования к входным группам установлены пунктом 11.7 Правил благоустройства территории города Перми, утвержденных Решением Пермской городской Думы от 15.12.2020 № 277.
3. При размещении новой входной группы, изменении входной группы при проведении реконструкции, капитального ремонта здания, строения, сооружения требуется разработка проекта колерного паспорта.
4. Размещение входных групп, расположенных в границах территорий достопримечательных мест на территории города Перми, должно соответствовать требованиям, установленным органом охраны объектов культурного наследия.
5. Ступени и входная площадка входных групп должны иметь противоскользящее покрытие или полосы.
6. На одном из торцов входной площадки может быть предусмотрен пандус или подъемное устройство для маломобильных групп населения.
7. Наружная кнопка вызывного устройства должна быть размещена в начале заезда на пандус или при входе на подъемное устройство для маломобильных групп населения.
8. Условия размещения дополнительного оборудования на фасадах см. листы 6 и 7.

СОГЛАСОВАНО
 1й заместитель начальника ДГА
 г. Перми - главный архитектор
 Д.Ю. Лапшин
 « 01 » 11 20 23 г.
Лапшин Д.Ю.

050-09-2023-ОФ					
Колерный паспорт объекта капитального строительства по ул. Ленина, 74 Ленинского района г. Перми					
Изм.	Кол.уч.	Лист	Недок.	Подпись	Дата
Разраб.		Хозяинова		<i>Хозяинова</i>	09.23
				Многоквартирный дом со встроенными помещениями общественного назначения	
				Стадия	Лист
				П	5
				ООО «Архитектурная мастерская «ГОРОД», г.Пермь	
Н.контроль		Хозяинова		<i>Хозяинова</i>	09.23
				Главный фасад	



Здание по ул. Борчанинова, 1

Условные обозначения



1 - выноска и номер позиции согласно Ведомости отделки фасадов на листе 1

СОГЛАСОВАНО
1^й заместитель начальника ДГА
г. Пермь - главный архитектор
Д.Ю. Лапшин
« 01 » / 11 / 20 23 г.
Лапшин Д.Ю.

Примечание:

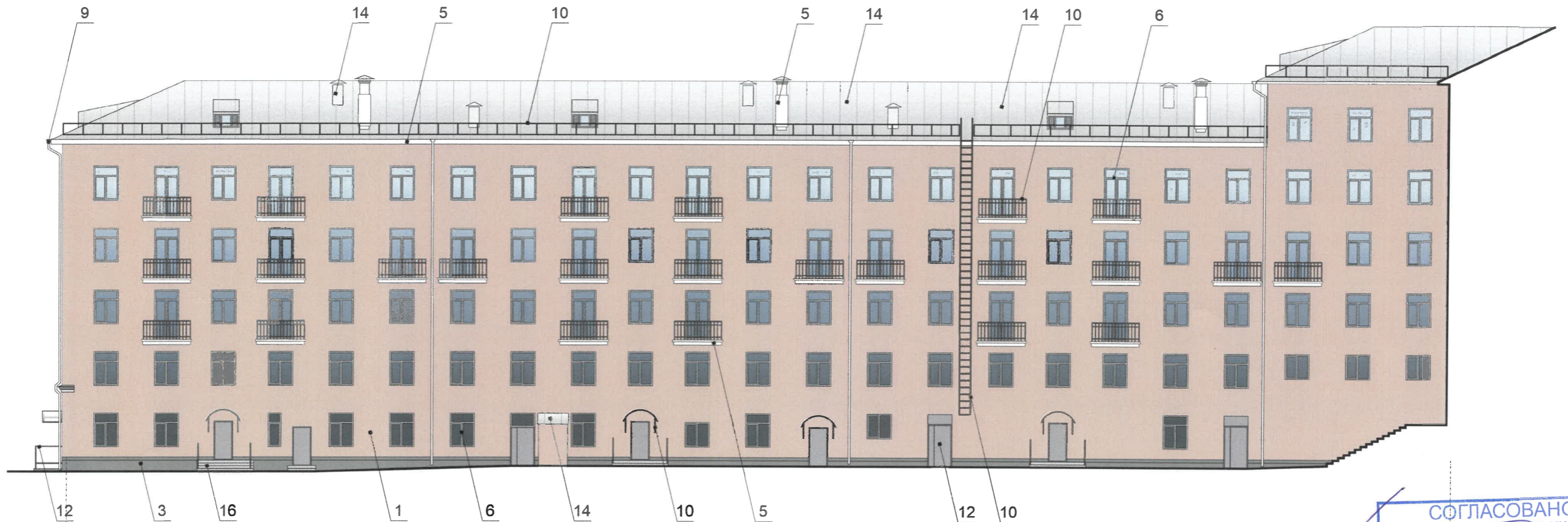
1. В соответствии с Постановлением Правительства Пермского края от 14.03.2018 г. № 119-п запрещается размещение на фасадах антенн, наружных блоков вентиляции и кондиционирования, вентиляционных труб, элементов систем газоснабжения и других технологических элементов зданий и сооружений. Антенны, наружные блоки вентиляции и кондиционирования, вентиляционные трубы, элементы системы газоснабжения и другие технологические элементы зданий и сооружений могут размещаться на кровле объектов капитального строительства компактными упорядоченными группами с использованием единой несущей основы, в том числе с устройством ограждения, а также на фасадах, не обращенных к историческим линиям застройки и не примыкающих к ним.
2. Рекомендуется наружные системы кондиционирования устанавливать за счет пространства помещений.
3. Условия устройства дополнительных или переустройства существующих входных групп см. лист 5.

050-09-2023-ОФ

Колерный паспорт объекта капитального строительства
по ул. Ленина, 74 Ленинского района г. Пермь

Изм.	Кол.уч.	Лист	Недок.	Подпись	Дата	Многоквартирный дом со встроенными помещениями общественного назначения	Стадия	Лист	Листов
Разраб.		Хозяинова		<i>Хозяинова</i>	09.23		Главный фасад. Боковой фасад	П	6
Н.контроль		Хозяинова		<i>Хозяинова</i>	09.23	ООО «Архитектурная мастерская «ГОРОД», г.Пермь			

Дворовой фасад



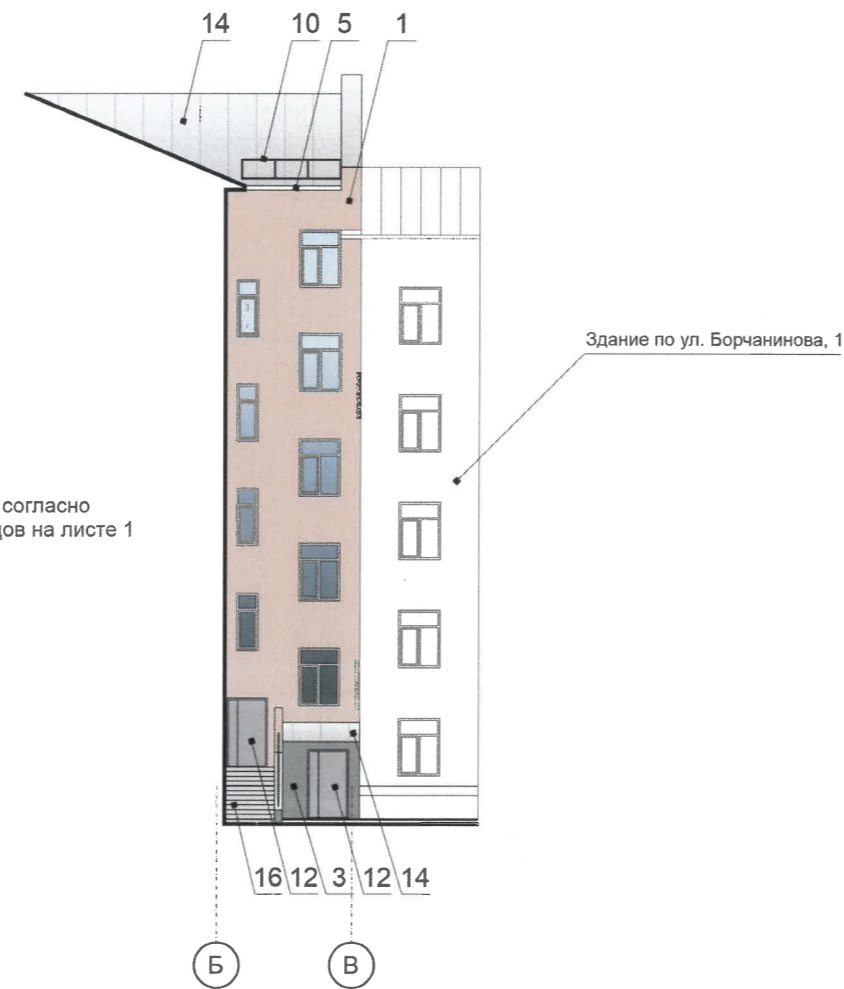
СОГЛАСОВАНО
 1й заместитель начальника ДГА
 г. Пермь: - главный архитектор
 Д.Ю. Лапшин
 01.09.23
 20.23.г.

Примечание:

1. Размещение дополнительного оборудования, дополнительных элементов и устройств на дворе фасад рекомендуется при соблюдении следующих условий:
 - соответствие размещения дополнительного оборудования архитектурному решению фасадов, предусмотренному проектной документацией, в соответствии с которой осуществлено строительство (реконструкция) Объекта, с привязкой к единой (вертикальной, горизонтальной) системе осей фасадов;
 - единая горизонтальная ось - условная прямая линия. Определяется как половина расстояния между верхним и нижним архитектурным элементом (окна, наличники, карниз, фриз и другие), выделяющимся (западающим, выступающим) из плоскости стены;
 - единая вертикальная ось - условная прямая линия. Определяется как половина расстояния между границами одного архитектурного элемента (окна, двери, колонны) либо между двумя архитектурными элементами (окна, двери, колонны);
 - комплексное решение размещения оборудования - единое архитектурное и цветовое решение (в том числе размер, форма, материал);
 - размещение дополнительного оборудования на архитектурных деталях, элементах декора, поверхностях с ценной архитектурной отделкой, а также крепление, ведущее к повреждению архитектурных поверхностей, не допускаются.
2. Размещение дополнительного оборудования не должно нарушать законные интересы собственников жилых помещений в непосредственной близости с оборудованием.
3. Рекомендуется наружные системы кондиционирования устанавливать: у жилых помещений – за счет внутреннего пространства балкона/лоджии, у нежилых – за счет пространства помещений.
4. В соответствии со статьей 36 Жилищного кодекса Российской Федерации решение о возможности или невозможности размещения наружных блоков кондиционеров на фасадах многоквартирного дома может быть принято на общем собрании собственников помещений данного многоквартирного дома.
5. В случае принятия положительного решения о размещении наружных блоков кондиционеров на фасадах многоквартирного дома рекомендуется внешние блоки кондиционирования закрывать маскирующими ограждениями (экраны, решетки). В этом случае цвет маскирующего экрана должен соответствовать цвету стен фасада.

Условные обозначения

1 - выноска и номер позиции согласно Ведомости отделки фасадов на листе 1



						050-09-2023-ОФ			
						Колерный паспорт объекта капитального строительства по ул. Ленина, 74 Ленинского района г. Пермь			
Изм.	Кол.уч.	Лист	Недок.	Подпись	Дата	Многоквартирный дом со встроенными помещениями общественного назначения	Стадия	Лист	Листов
Разраб.		Хозяинова		<i>Лапшин</i>	09.23		П	7	
						Дворовой фасад	ООО «Архитектурная мастерская «ГОРОД», г.Пермь		
Н.контроль		Хозяинова		<i>Лапшин</i>	09.23				

Главный фасад по ул. Ленина



Управление архитектуры и городского дизайна
ДГА администрации г.Перми
СООТВЕТСТВУЕТ АРХИТЕКТУРНОМУ
ОБЛИКУ ГОРОДА ПЕРМИ
«09.11.2023»
Королев С.А. Подпись

Условные обозначения

- размеры объектов, расстояния
- единая горизонтальная и/или вертикальная ось размещения объектов
- место допустимого размещения объектов
- выноска и номер позиции согласно Ведомости средств размещения информации, рекламных конструкций

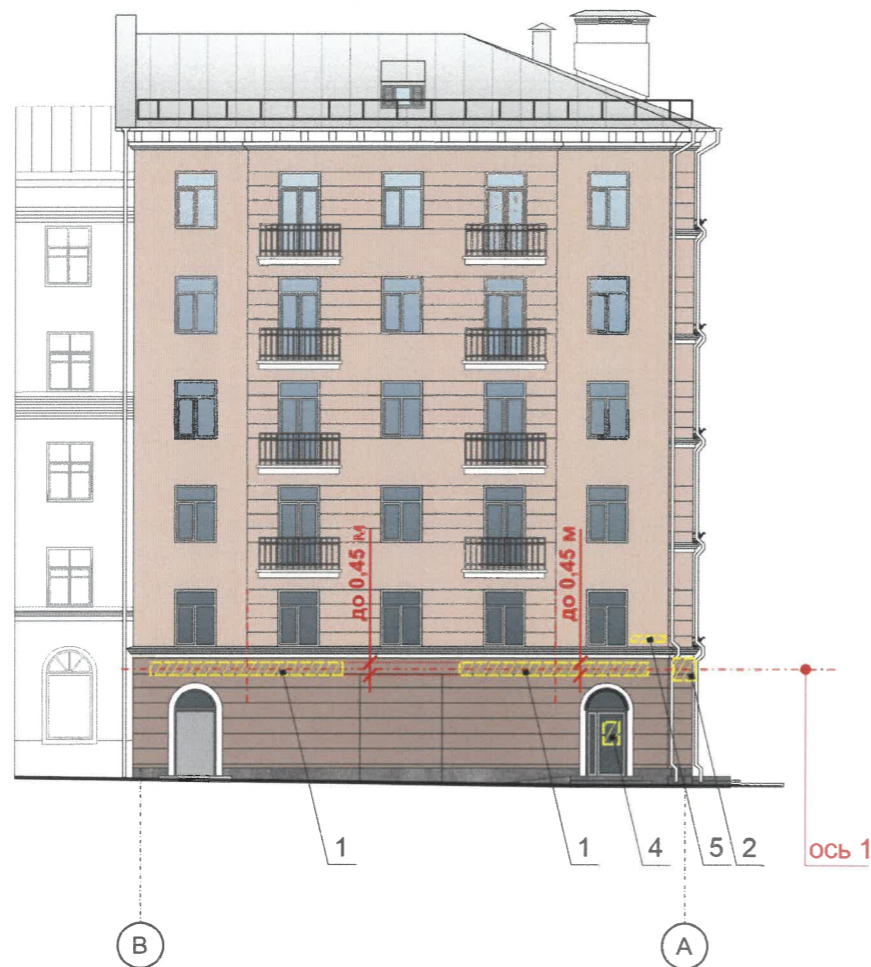
Ведомость средств размещения информации, рекламных конструкций

Поз.	Тип объекта, материал, способ крепления	Цвет	Наличие подсветки
1	Вывеска - объёмные буквы и/или логотипы без подложки, размещенные на направляющих, выкрашенных в цвет фасада. Металл, пластик, пленки	фирменные цвета	внешняя или внутренняя светодиодами
2	Панель-кронштейн. Металл, пластик, пленки	фирменные цвета	внешняя или внутренняя светодиодами
3	Информация - несплошная пленочная аппликация в виде текста или контурного изображения на стекле. Площадь выклейки - не более 30% от площади одного поля остекления. Самоклеящиеся пленки по стеклу или Вывеска - панно (постер или световой короб), размещённое в оконном проеме за стеклом. Площадь панно - не более 50% от площади одного поля остекления, отступ от остекления не менее чем на 0,15 м. Металл, пластик, пленки	фирменные цвета	без подсветки возможна внутренняя светодиодами для панно
4	Информационная табличка одиночная, размерами не более 500 x 700 мм (Д x В). Самоклеящиеся пленки по стеклу или Информационные таблички сгруппированные модульные (см. пример группировки модульных табличек на л. 9). Металл, пластик, пленки	фирменные цвета фон - RAL 9006, текст 50 % от площади фона - фирменные цвета	без подсветки
5	Указатель с наименованием улицы и номером дома (здания) (пункт 11.4.2 Решения Пермской городской Думы от 15.12.2020 № 277). Пластик, металл	фон - синий (R-0, G-20, B-120), текст - белый	возможна внутренняя светодиодами

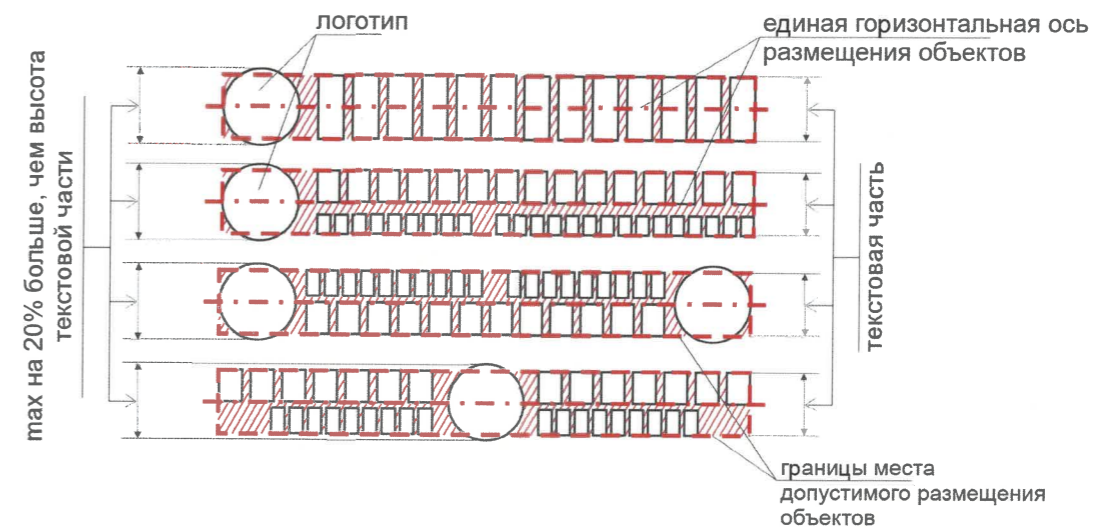
Примечание:

1. Пояснение (примечание) к разделу см. лист 9.

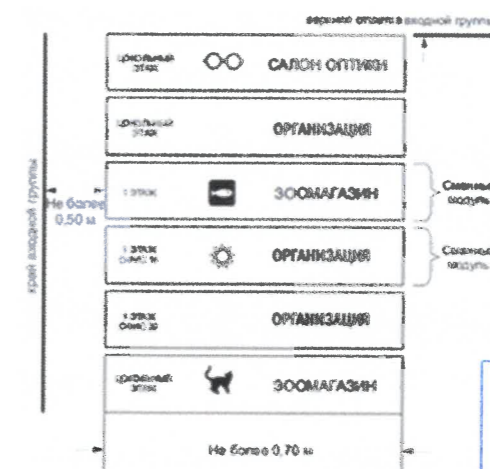
						050-09-2023-ОФ			
						Колерный паспорт объекта капитального строительства по ул. Ленина, 74 Ленинского района г. Перми			
Изм.	Кол.уч.	Лист	Недок.	Подпись	Дата	Многоквартирный дом со встроенными помещениями общественного назначения	Стадия	Лист	Листов
Разраб.		Хозяинова		<i>Хозяинова</i>	09.23		П	8	
						Размещение средств размещения информации, рекламных конструкций (начало)	ООО «Архитектурная мастерская «ГОРОД» г.Пермь		
Н.контроль		Хозяинова		<i>Хозяинова</i>	09.23				



Схемы компоновки объемных букв и/или логотипов, знаков относительно оси и места допустимого размещения



Пример группировки модульных информационных табличек



Примечание:

1. Места размещения информации располагаются относительно условной прямой линии – горизонтальной оси. Местоположение оси на фасаде определяется как половина расстояния между верхним и нижним архитектурным элементом (окна, наличники, карниз, фриз и др.), выделяющимся (западающим, выступающим) из плоскости стены или (в иных случаях) колерным паспортом.
2. Размещение вывесок и рекламных конструкций должно осуществляться в границах места допустимого размещения средств размещения информации, рекламных конструкций, установленных данным колерным паспортом объекта капитального строительства.
3. Размещение вывесок по отношению друг к другу, их конфигурация, наполненность информацией должны соответствовать Стандартным требованиям к вывескам, их размещению и эксплуатации (далее - Стандартные требования), утвержденным Решением Пермской городской Думы от 15.12.2020 №277.
4. В случае, если планируемые к размещению вывески не соответствуют Стандартным требованиям и действующему колерному паспорту, требуется внесение изменений в колерный паспорт путем разработки нового колерного паспорта.
5. Максимальный размер информационных табличек – 0,5 м x 0,7 м (пункт 2.13 Стандартных требований).
6. Требования к панелям-кронштейнам установлены пунктами 2.6-2.12 Стандартных требований.
7. Узел крепления каждого типа объекта информации разрабатывается отдельным рабочим проектом.
8. В случае размещения рекламной конструкции на фасаде здания, строения, сооружения, такая конструкция должна быть отражена в составе нового колерного паспорта, а ее размещение должно осуществляться в соответствии с действующим порядком установки эксплуатации рекламных конструкций на территории города Перми, утвержденным решением Пермской городской Думы от 27.01.2009 № 11, с последующим получением на установку и эксплуатацию рекламной конструкции в установленном порядке.
9. Размещение вывесок, перекрывающих оконные проемы, а также расположенных на балконах или лоджиях зданий и сооружений должно быть согласовано с собственниками помещений, к которым относится балкон, лоджия или оконный проем.
10. В случае возникновения спорных ситуаций с другими организациями в отношении мест размещения вывесок, расположенных не в границах занимаемого помещения, регулирование конфликта и окончательное решение по размещению вывесок той или иной претендующей организации принимает владелец данного объекта.

Управление архитектуры и городского дизайна
ДГА администрации г.Перми
СООТВЕТСТВУЕТ АРХИТЕКТУРНОМУ
ОБЛИКУ ГОРОДА ПЕРМИ

«01» 10/2023
Восресі в с.р. Подпись

						050-09-2023-ОФ			
						Колерный паспорт объекта капитального строительства по ул. Ленина, 74 Ленинского района г. Перми			
Изм.	Кол.уч.	Лист	Недок.	Подпись	Дата	Многоквартирный дом со встроенными помещениями общественного назначения	Стадия	Лист	Листов
Разраб.		Хозяинова		<i>Хозяинова</i>	09.23		П	9	
						Размещение средств размещения информации, рекламных конструкций (окончание)	ООО «Архитектурная мастерская «ГОРОД», г.Пермь		
Н.контроль		Хозяинова		<i>Хозяинова</i>	09.23				



МТ «ЭЛЕКТРО»

СОГЛАСОВАНО
 1^й заместитель начальника ДГА
 г. Перми - главный архитектор
 П.Ю. Лапшин
 « 01 » 11 20 23 г.

Примечание:

1. Концепция подсветки выполнена МКУ «Институт территориального планирования» и МТ «Электро»
2. Должны применяться источники света с цветовой температурой не выше 3500 Кельвинов.

Подсвечиваются:
 - карниз, простенки, витрины, декоративный элемент опор освещения

Оборудование:
 - светодиодный линейный светильник (белый, монохромный RGBW)
 - светодиодный прожектор

Максимальная мощность: 20 кВт

						050-09-2023-ОФ			
						Колерный паспорт объекта капитального строительства по ул. Ленина, 74 Ленинского района г. Перми			
Изм.	Кол.уч.	Лист	№ док.	Подпись	Дата	Многоквартирный дом со встроенными помещениями общественного назначения	Стадия	Лист	Листов
Разраб.		Хозяинова		<i>Хозяинова</i>	09.23		П	10	
						Архитектурная подсветка	ООО «Архитектурная мастерская «ГОРОД» г.Пермь		
Н.контроль		Хозяинова		<i>Хозяинова</i>	09.23				

Позиция согласно ведомости отделки фасадов	Координаты цвета RAL DESIGN 050 80 20	C:	7	
		M:	23	
		Y:	29	
		K:	1	
		R:	233	
		G:	196	
1		B:	170	

Позиция согласно ведомости отделки фасадов	Координаты цвета RAL CLASSIC 9010	C:	0	
		M:	0	
		Y:	7	
		K:	0	
		R:	247	
		G:	249	
5, 6, 9		B:	239	

Позиция согласно ведомости отделки фасадов	Координаты цвета RAL DESIGN 050 60 20	C:	24	
		M:	40	
		Y:	45	
		K:	11	
		R:	175	
		G:	139	
2		B:	119	

Позиция согласно ведомости отделки фасадов	Координаты цвета RAL CLASSIC 9006	C:	0	
		M:	0	
		Y:	0	
		K:	40	
		R:	165	
		G:	168	
7, 8		B:	166	

Позиция согласно ведомости отделки фасадов	Координаты цвета RAL CLASSIC 7023	C:	40	
		M:	20	
		Y:	40	
		K:	40	
		R:	429	
		G:	132	
3		B:	121	

Позиция согласно ведомости отделки фасадов	Координаты цвета RAL CLASSIC 7004	C:	0	
		M:	0	
		Y:	0	
		K:	45	
		R:	158	
		G:	160	
12, 13		B:	161	

Позиция согласно ведомости отделки фасадов	Керамогранит	
	Серо-коричневый со светлыми прожилками	
4		

Позиция согласно ведомости отделки фасадов	Координаты цвета RAL CLASSIC 8017	C:	60	
		M:	80	
		Y:	80	
		K:	80	
		R:	68	
		G:	50	
10, 11		B:	45	

СОГЛАСОВАНО
1^й заместитель начальника ДГА
г. Пермь - главный архитектор
Д.Ю. Лапшин
20.09.23 г.
Карасёв С.В.

						050-09-2023-ОФ			
						Колерный паспорт объекта капитального строительства по ул. Ленина, 74 Ленинского района г. Перми			
Изм.	Кол.уч.	Лист	Недок.	Подпись	Дата	Многоквартирный дом со встроенными помещениями общественного назначения	Стадия	Лист	Листов
Разраб.		Хозяинова		<i>Хозяинова</i>	09.23		П	11	
						Эталоны колеров	ООО «Архитектурная мастерская «ГОРОД» г.Пермь		
Н.контроль		Хозяинова		<i>Хозяинова</i>	09.23				

Координаты цветов RAL приведены с сайта: <https://colorscheme.ru/>
Каталоги цветов: RAL CLASSIC, RAL DESIGN