

ООО "Ремстройпроект"

№ 059-22-01-26-2772 от 12.10.2023
номер и дата входящего заявления о согласовании колерного паспорта (заполняется ДГА)

Заказчик: ООО Специализированный застройщик "Созидатель"

**ПАСПОРТ ВНЕШНЕГО ОБЛИКА ОБЪЕКТА КАПИТАЛЬНОГО СТРОИТЕЛЬСТВА
(КОЛЕРНЫЙ ПАСПОРТ)**

АДРЕС ОБЪЕКТА: г. Пермь, административный район Дзержинский район,
проспект Парковый, здание (строение) №56

шифр: 2021/09-01-Р-КП

ПЕРМЬ, 2023г.

Ведомость чертежей

Лист	Наименование	Примечание
1-2	Общие данные .	
3-4	Визуализация фасадов .	
5	Главный фасад.	
6-8	Боковой фасад.	
9-11	Дворовой фасад.	
12-13	Размещение средств размещения информации, рекламных конструкций.	
14	Эталоны колеров.	

Ведомость отделки фасадов

Поз.	Элемент фасада	Эталон цвета	Обознач.	Вид отделки	Примеч.
1.1/1.2 1.3/1.4	Поле стены (тип 1)		-	Фасадная бетонная плитка на навесной фасадной системе	Изделие "Борисовские мануфактуры" специалит
1.5/1.6	Поле стены (тип 2)		RAL9003 RAL7037	Фиброцементная панель на навесной фасадной системе	
2.1/2.2 2.3/2.4 2.5/2.6	Поле стены (тип 3)		Nebraska 6/ 9003/ 0411/0401/0402/0364	Тонкослойная штукатурка	по системе BALUMIT/ по системе Ceresit
3.1	Поле стен (тип 4)		RAL9003	Фасадная краска	
3.2	Поле стен (тип 5)		Italon Cenesis Satum Grey 60x60	Керамический гранит	
3.3	Декоративная панель		RAL7037	Металл, полимерное покрытие	
4.1	Переплет окон и балконных дверей		RAL7024	ПВХ профиль	
4.2/4.3	Переплет витражей, витражей входных групп		RAL7024	Алюминиевый профиль, заводская окраска	
5.1	Остекление прозрачное		-	Стеклопакет прозрачный	
5.2	Остекление "холодное"		-	Стекло прозрачное	
5.3	Остекление непрозрачное		-	Стекло с зеркальным напылением	
6.1/6.2	Двери входные металлические		RAL7037 RAL9003	Заводская окраска	
7	Жалюзийные решетки балконов		RAL7024	Заводская окраска	
8.1/8.2	Ограждения, пожарные лестницы, ограждения балконов и незадымляемых лоджий		RAL7024	Металл, алкидная эмаль	
8.3	Декоративные корзины для кондиционеров		RAL7037	Заводская окраска	
9.1/9.2	Откос наружный		RAL9003 RAL7037	Заводская окраска	
10	Отливы окон и витражей		RAL7024	Заводская окраска	
11	Ворота секционные		RAL7037	Металл, полимерное покрытие	
12	Ограждение лестниц наружное		-	Нержавеющая сталь	

Пояснительная записка

Объект капитального строительства - многофункциональный жилой комплекс, расположенный по адресу: г. Пермь, Дзержинский район, проспект Парковый, 56;

Год постройки: новое строительство;

В плане здание прямоугольной сложной конфигурации;

Здание монолитно-каркасного типа;

Стены: каменные, кирпичные;

Кровля: плоская.

Разрешение на строительство: номер 59-RU90303000-23-2022 выдано Министерством по управлению имуществом и градостроительной деятельностью Пермского края 13.04.2022.

Ранее разработанные колерные паспорта: не разрабатывались.

Нахождение в границах зон культурного наследия: рассматриваемый объект не располагается в зоне охраны объектов культурного наследия.

Настоящим колерным паспортом:

Определяются типы и виды отделки, и их цветовые решения;

Устанавливаются виды и места размещения средств размещения информации, рекламных конструкций;

Цветовое решение и применяемые материалы обеспечивают комплексное решение всех элементов фасадов, единство архитектурного облика здания. Средства размещения информации, рекламные конструкции не нарушат архитектурный облик здания.

Раздел «Архитектурно-художественная подсветка» настоящим колерным паспортом не разрабатывается. Освещение фасада осуществляется за счет свечения окон и вывесок.

Предметом согласования данного колерного паспорта являются: принятые цветовые решения элементов фасада, применяемые материалы существующего объекта недвижимости, а также определение возможных типов размещения средств размещения информации на нем. Средства размещения информации, рекламные конструкции, не соответствующие типу и местам их возможного размещения, подлежат демонтажу.

В соответствии с Градостроительным кодексом Российской Федерации, решением Пермской городской Думы от 15.12.2020 № 277 «Об утверждении Правил благоустройства территории города Перми» и постановлением администрации города Перми от 22.02.2017 № 130 «Об утверждении формы и Порядка согласования паспорта внешнего облика объекта капитального строительства (колерного паспорта)» колерные паспорта не являются разрешительной документацией на строительство, реконструкцию объекта капитального строительства; не являются правовым основанием на устройство (переустройство, демонтаж) пристроек, навесов, козырьков и других архитектурных элементов объекта капитального строительства.

СОГЛАСОВАНО
1^й заместитель начальника ДГА
г. Пермь - главный архитектор
Д.Ю. Лапшин
20.09.2021

2021/09-01-Р-КП

Изм.	Кол.уч.	Лист	№ док.	Подп.	Дата	2021/09-01-Р-КП			
Разраб.		Гагидзе Т.			10.23	Колерный паспорт объекта капитального строительства по проспекту Парковый, 56 Дзержинского района г. Перми			
Проверил		Новоселова			10.23	Многофункциональный жилой комплекс	Стадия	Лист	Листов
Гл. спец.		Куптель			10.23		П	1	
Н. контр.		Толов			10.23		Общие данные (начало).		
							ООО "Ремстройпроект"		

Согласовано

Взамен инв. N

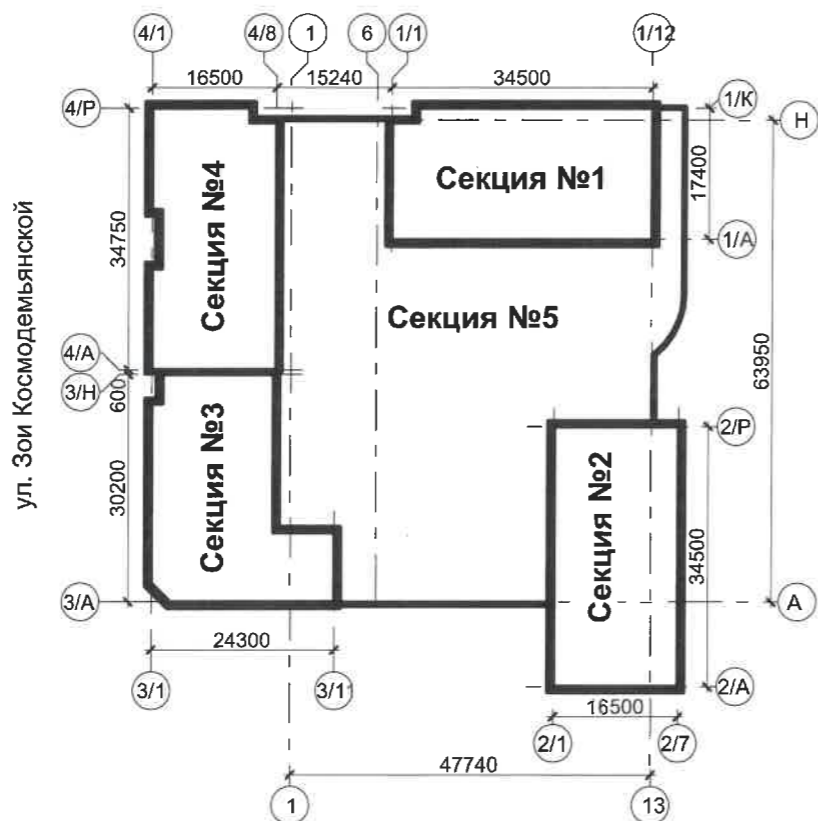
Подпись и дата

Инв. N подл.

Инструкция о порядке производства работ, связанных с окраской фасадов и всех наружных частей зданий, сооружений, строений, расположенных на территории города Перми

- Окраска фасадов и всех наружных частей зданий, сооружений, строений, ограждений, заборов, павильонов, киосков, ларьков и прочих объектов, расположенных на территории города Перми, может производиться лишь на основании колерного паспорта фасадов на ремонт и окраску, согласованного ДГА г. Перми.
- До начала процесса окраски здания или какого-либо сооружения должны быть произведены работы по капитальному ремонту всех без исключения наружных частей его, подлежащих окраске.
- До начала ремонта зданий, имеющих газосветную сообщать рекламораспространителю о предстоящих работах на фасаде здания с целью сохранения вывесок либо их демонтажу.
- Полуразрушенные и разрушенные архитектурные художественно-скульптурные детали здания, карнизы, колонны, пилястры, капители, фризы, тяги, лепные украшения, барельефы, мозаика, художественные росписи подлежат обязательному восстановлению в своем первоначальном виде. Категорически запрещается производить окраску здания без предварительного восстановления указанных деталей.
- Металлические поверхности отдельных элементов фасада: чугунные решетки, ограждения балконов и лестниц, элементы входных групп, двери, кронштейны и прочие архитектурно-художественные элементы фасада перед окраской очищаются от грязи, ржавчины, старой краски и покрываются вновь атмосферостойкой краской для металлических поверхностей.
- В соответствии с выданными образцами цвета (колерами) на окраску (отделку) здания организация, производящая ремонт здания, составляет пробные образцы цвета, которые наносятся на подготовленную для покраски поверхность стены в уровне 1-го этажа здания (не выше 1,5 метров от земли).
- Проверку и согласование пробного образца цвета (выкраса колера) производит уполномоченный представитель ДГА. Без указанных проверки и согласования производить окраску (отделку) фасадов здания категорически запрещается.
- Домоуправления, организации и учреждения, производящие окраску (отделку) и связанный с нею ремонт фасадов здания, несут ответственность за выполнение настоящей инструкции и могут быть привлечены к административной ответственности за ее нарушение в соответствии со статьей 6.8.2 «Нарушение требований к внешнему виду фасадов зданий, строений, сооружений» Закона Пермского края от 06.04.2015 № 460-ПК «Об административных правонарушениях в Пермском крае».
- По всем вопросам, связанным с производством работ, необходимо обращаться в ДГА по адресу: г. Пермь, ул. Сибирская, 15, каб. 315, тел. 212-76-98.

Схема координатных осей



Ситуационный план



Условные обозначения

- Многофункциональный жилой комплекс по проспекту Парковому, 56.
- Границы земельного участка с кадастровым номером 59:01:4415032:22
- Земельный участок с кадастровым номером 59:01:4415032:22
- Красные линии
- Координационная ось

Обозначение	Наименование	Примечание
Решение Пермской городской Думы от 15.12.2020 №277	Об утверждении Правил благоустройства территории города Перми	
Постановление администрации г. Перми от 22.02.2017 №130	Об утверждении формы и Порядка согласования паспорта внешнего облика объекта капитального строительства (колерного паспорта)	
Разрешение на строительство, выдано Министерством по управлению имуществом и градостроительной деятельностью Пермского края 13.04.2022.	Разрешение на строительство № 59-RU90303000-23-2022	

ПРИМЕЧАНИЕ: Границы земельного участка и его номер приведены с сайта <https://pkk.rosreestr.ru/>, красные линии приведены с сайта <https://isogd.gorodperm.ru/>.

2021/09-01-Р-КП					
Колерный паспорт объекта капитального строительства по проспекту Парковый, 56 Дзержинского района г. Перми					
Изм.	Кол.уч.	Лист	№ док.	Подп.	Дата
Разраб.		Гагидзе Т.			10.23
Проверил		Новоселова			10.23
Гл. спец.		Куптель			10.23
Н. контр.		Толов			10.23
Общие данные (окончание).					ООО "Ремстройпроект"
					Стадия
					Лист
					Листов
					П
					2

Согласовано
Взамен инв. N
Подпись и дата
Инв. N подл.

Вид со стороны ул.Зои Космодемьянской



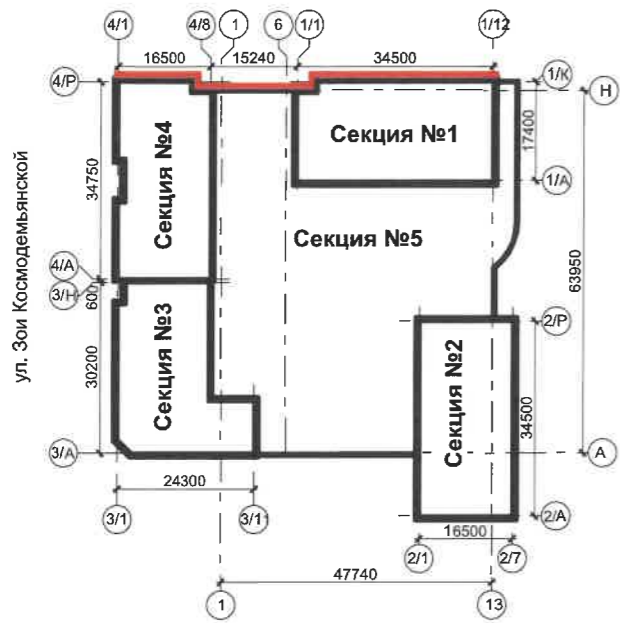
Вид со стороны проспекта Парковый



Инв. № подл. | Подпись и дата | Взамен инв. № | Согласовано

ПРИМЕЧАНИЕ: На данном листе представлена визуализация, которая представляет общую концепцию прокта и может отличаться от фасадов колерного паспорта.

						2021/09-01-Р-КП			
						Колерный паспорт объекта капитального строительства по проспекту Парковый, 56 Дзержинского района г. Перми			
Изм.	Кол.уч	Лист	№ док.	Подп.	Дата	Многофункциональный жилой комплекс	Стадия	Лист	Листов
Разраб.		Гагидзе Т.			10.23		П	3	
Проверил		Новоселова			10.23				
Гл. спец.		Куптель			10.23				
Н. контр.		Толов			10.23				
						Визуализация фасадов (начало).	ООО "Ремстройпроект"		



Условные обозначения

- 1 - Выноска и номер позиции согласно Ведомости отделки фасадов на листе 2
- 1 - Условная координационная ось

ПРИМЕЧАНИЕ:

1. В случае, если наружные лестницы при дополнительно устроенных входах в общественные помещения здания выходят за границы предоставленного земельного участка и красные линии квартала, то устройство дополнительных или переустройство существующих входных групп требует получения разрешения в установленном порядке.
2. Требования к входным группам установлены пунктом 11.7 Правил благоустройства территории города Перми, утвержденных Решением Пермской городской Думы от 15.12.2020 № 277.
3. При размещении новой входной группы, изменении входной группы при проведении реконструкции, капитального ремонта здания, строения, сооружения требуется разработка проекта колерного паспорта.
4. Размещение входных групп, расположенных в границах территорий достопримечательных мест на территории города Перми, должно соответствовать требованиям, установленным органом охраны объектов культурного наследия.
5. Требования к входным группам, расположенным в границах территорий общего пользования, за исключением входных групп, расположенных в границах территорий достопримечательных мест:
 - архитектурные элементы входных групп (крыльца, входная площадка, ступени, лестницы, ограждения, парапеты, роллетные системы (рольставни), козырьки, приямки, пандусы или подъемные устройства для маломобильных групп населения) должны быть выполнены параллельно фасаду здания, строения, сооружения на расстоянии не более чем 1,5 м от фасада здания, строения, сооружения и при условии сохранения ширины пешеходной зоны (тротуара) не менее 2 м;
 - размер входной площадки - 1,5 м x 1,85 м;
 - входная группа (приямок) в подвальное или полуподвальное помещение должна быть выполнена параллельно фасаду здания, сооружения на расстоянии не более чем 1,5 м от фасада. По периметру входной группы (приямка) устраивается парапет высотой не более 0,5 м, над входной группой (приямком) устанавливается козырек с водоотводом;
 - на высоте более 0,72 м от ур. земли вход. группа должна быть выполнена за счет внутр. пространства здания, сооружения.
6. Ступени и входная площадка входных групп должны иметь противоскользящее покрытие или полосы.
7. На одном из торцов входной площадки может быть предусмотрен пандус или подъемное устройство для МГН.
8. Кнопка вызывного устройства должна быть размещена при заезде на пандус/ при входе на подъемное устройство для МГН.
9. Глухие экраны ограждений балконов, лоджий (из профилированного металлического листа, алюминиевых композитных панелей и т.д.) по высоте должны быть не более первоначальной исторической высоты ограждения балкона (лоджии). Нормативную высоту ограждения (1,2 метра) следует обеспечивать за счет внутреннего пространства балкона (лоджии).
10. Внешние блоки кондиционирования закрываются декоративными экранами.

СОГЛАСОВАНО
 1а заместитель начальника ДГА
 г. Перми - главный архитектор
 Д.Ю. Лапшин
 20.09.2021 г.

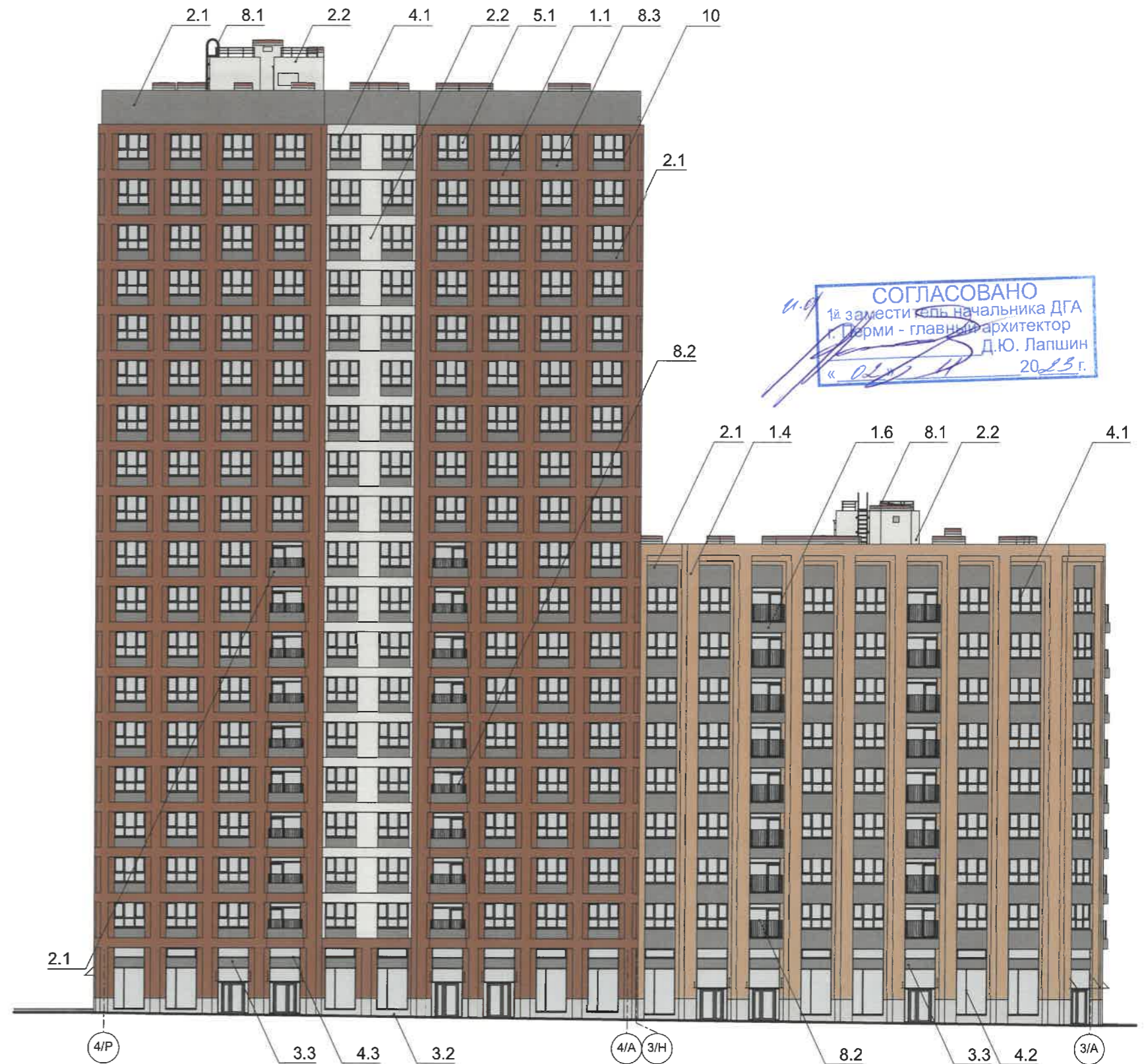
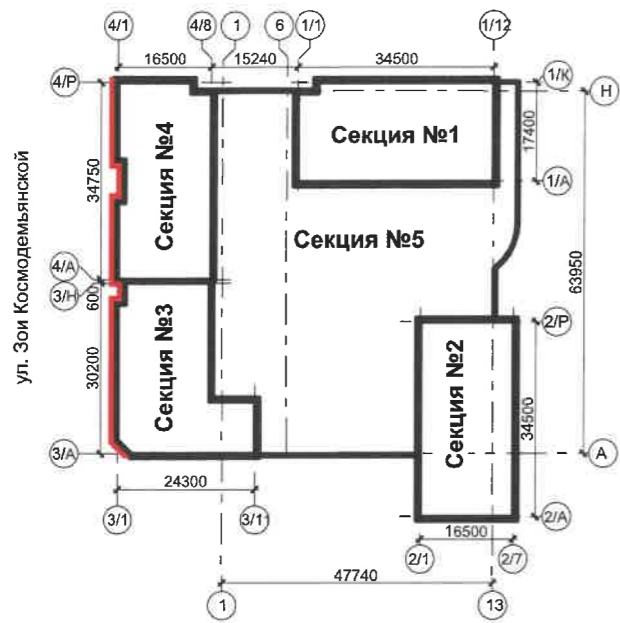
2021/09-01-Р-КП

Колерный паспорт объекта капитального строительства
 по проспекту Парковый, 56 Дзержинского района г. Перми

Изм.	Кол.уч.	Лист	№ док.	Подп.	Дата
Разраб.		Гапнидзе Т.			10.23
Проверил		Новоселова			10.23
Гл. спец.		Куптель			10.23
Н. контр.		Толов			10.23

Многофункциональный жилой комплекс	Стадия	Лист	Листов
	П	5	
Главный фасад.	ООО "Ремстройпроект"		

Согласовано
Взамен инв. N
Подпись и дата
Инв. N подл.



СОГЛАСОВАНО
 1а заместителем начальника ДГА
 г. Перми - главный архитектор
 Д.Ю. Лапшин
 « 20.09.15 г.

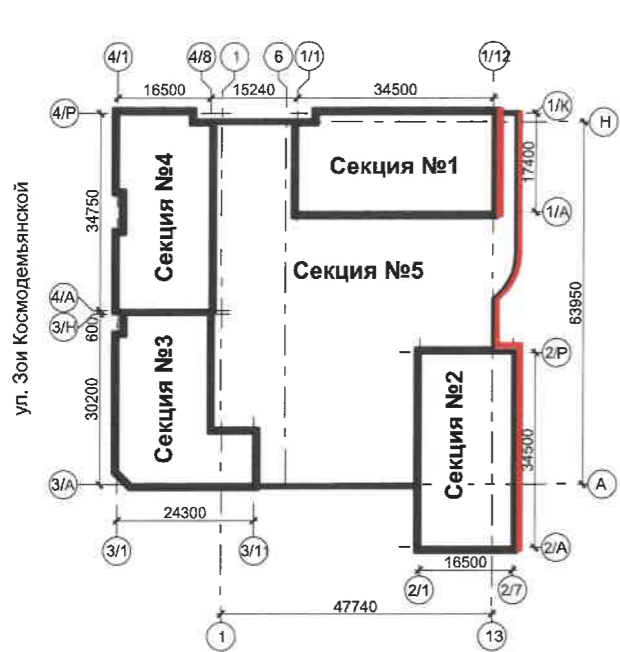
Согласовано
 Взамен инв. N
 Подпись и дата
 Инв. N подл.

- Условные обозначения**
- 1 - Выноска и номер позиции согласно Ведомости отделки фасадов на листе 2
 - 1 - Условная координационная ось

Примечание:

1. Условия устройства и переустройства входных групп см. лист 5.
2. Условия размещения дополнительного оборудования см. лист 9.
3. Смотреть совместно с листами 3-4.

2021/09-01-Р-КП					
Колерный паспорт объекта капитального строительства по проспекту Парковый, 56 Дзержинского района г. Перми					
Изм.	Кол.уч.	Лист	№ док.	Подп.	Дата
Разраб.		Гагидзе Т.			10.23
Проверил		Новоселова			10.23
Гл. спец.		Куптель			10.23
Н. контр.		Толов			10.23
Многофункциональный жилой комплекс					
				Стадия	Лист
				П	6
				Листов	
Боковой фасад.				ООО "Ремстройпроект"	



У.О.
 СОГЛАСОВАНО
 1й заместитель начальника ДГА
 г. Перми - главный архитектор
 Д.Ю. Лапшин
 20 23 г.

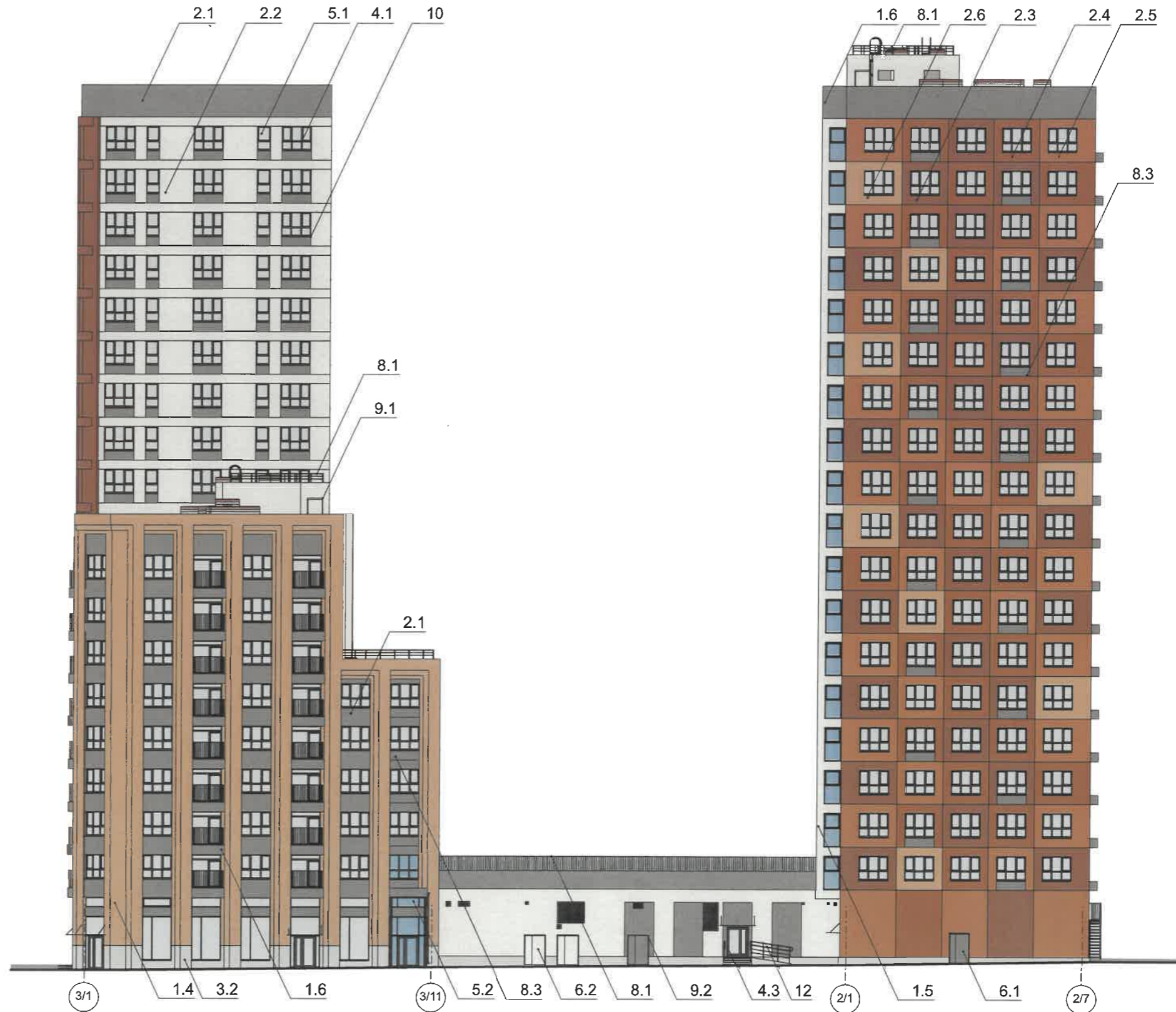
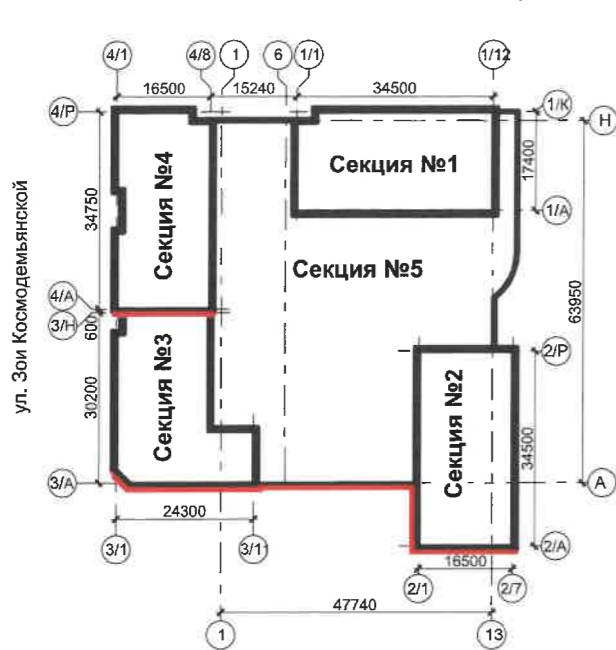
Согласовано
 Взамен инв. N
 Подпись и дата
 Инв. N подл.

- Условные обозначения
- Выноска и номер позиции согласно Ведомости отделки фасадов на листе 2
 - Условная координационная ось

Примечание:

1. Условия устройства и переустройства входных групп см. лист 5.
2. Условия размещения дополнительного оборудования см. лист 9.

						2021/09-01-Р-КП					
						Колерный паспорт объекта капитального строительства по проспекту Парковый, 56 Дзержинского района г. Перми					
Изм.	Кол.уч	Лист	№ док.	Подп.	Дата	Многофункциональный жилой комплекс	Стадия	Лист	Листов		
Разраб.		Гагидзе Т.			10.23		П	7			
Проверил		Новоселова			10.23						
Гл. спец.		Куптель			10.23						
Н. контр.		Толов			10.23						
						Боковой фасад.	ООО "Ремстройпроект"				



Согласовано
Взамен инв. N
Подпись и дата
Инв. N подл.

- Условные обозначения
- Выноска и номер позиции согласно Ведомости отделки фасадов на листе 2
 - Условная координационная ось

Примечание:
1. Условия устройства и переустройства входных групп см. лист 5.
2. Условия размещения дополнительного оборудования см. лист 9.

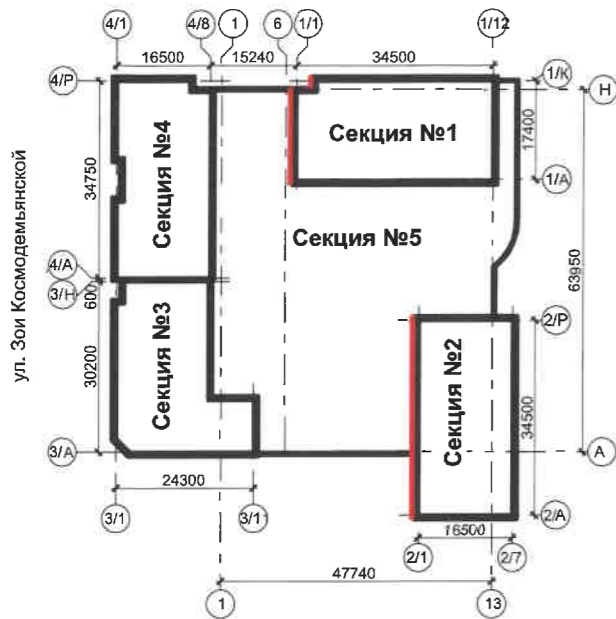
СОГЛАСОВАНО
 1й заместитель начальника ДГА
 г. Перми - главный архитектор
 А.Ю. Лапшин
 20.10.23г.

Изм.	Кол.уч	Лист	№ док.	Подп.	Дата
Разраб.		Гагидзе Т.			10.23
Проверил		Новоселова			10.23
Гл. спец.		Куптель			10.23
Н. контр.		Толов			10.23

2021/09-01-Р-КП

Колерный паспорт объекта капитального строительства по проспекту Парковый, 56 Дзержинского района г. Перми

Многофункциональный жилой комплекс	Стадия	Лист	Листов
	П	8	
Боковой фасад.		ООО "Ремстройпроект"	

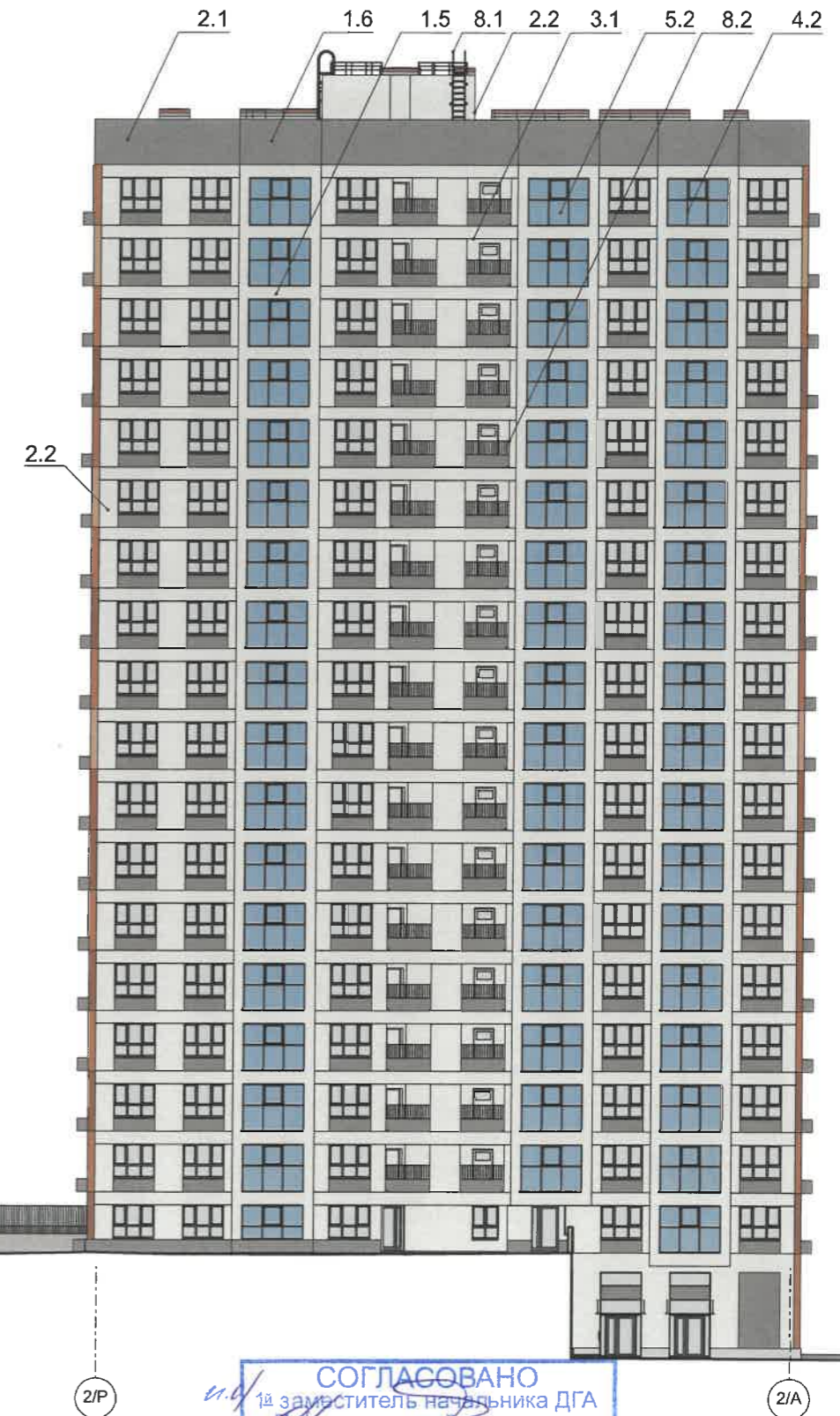
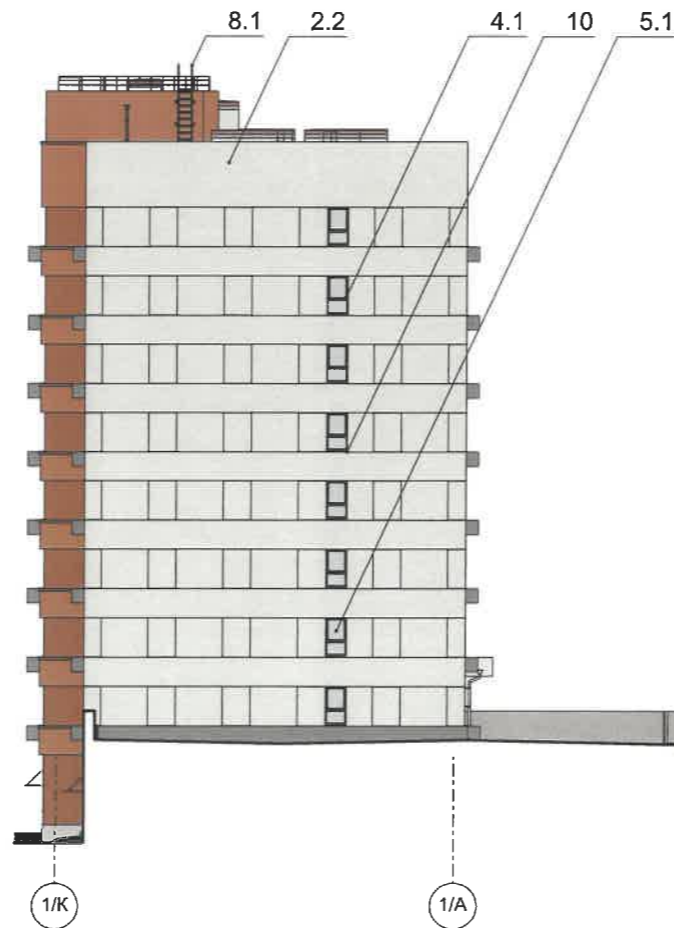


Условные обозначения

- 1 - Выноска и номер позиции согласно Ведомости отделки фасадов на листе 2
- 1 - Условная координационная ось

ПРИМЕЧАНИЕ:

1. Дополнительное оборудование - размещаемые на фасадах здания, строения, сооружения системы технического обеспечения эксплуатации зданий, строений, сооружений (наружные блоки систем кондиционирования и вентиляции, маскирующие ограждения (экраны, решетки), вентиляционные трубопроводы, антенны, видеорекамеры наружного наблюдения, электрощиты, кабельные линии, иное подобное оборудование), защитные устройства (решетки, рольставни), почтовые ящики, часы, банкоматы, элементы архитектурно-художественной подсветки, флажки и иное оборудование.
2. Размещение дополнительного оборудования, дополнительных элементов и устройств на фасадах объектов капитального строительства допускается при соблюдении следующих условий:
 - соответствие размещения дополнительного оборудования архитектурному решению фасадов, предусмотренному проектной документацией, в соответствии с которой осуществлено строительство (реконструкция) Объекта, с привязкой к единой (вертикальной, горизонтальной) системе осей фасадов;
 - единая горизонтальная ось - условная прямая линия. Определяется как половина расстояния между верхним и нижним архитектурным элементом (окна, наличники, карниз и др.), выделяющимся (западающим, выступающим) из плоскости стены;
 - единая вертикальная ось - условная прямая линия. Определяется как половина расстояния между границами одного архитектурного элемента (окна, двери, колонны) либо между двумя архитектурными элементами (окна, двери, колонны);
 - комплексное решение размещения оборудования - единое архитектурное и цветовое решение (в том числе размер, форма, материал);
 - размещение дополнительного оборудования на архитектурных деталях, элементах декора, поверхностях с ценной архитектурной отделкой, а также крепление, ведущее к повреждению архитектурных поверхностей, не допускается.
3. Размещение дополнительного оборудования не должно нарушать законные интересы собственников жилых помещений в непосредственной близости с оборудованием.
4. Рекомендуется наружные системы кондиционирования устанавливать: у жилых помещений - за счет внутреннего пространства балкона/лоджии, у нежилых - за счет пространства помещений.
5. В соответствии со статьей 36 Жилищного кодекса Российской Федерации собственникам помещений в многоквартирном доме решение о возможности или невозможности размещения наружных блоков кондиционеров на фасадах многоквартирного дома может быть принято на общем собрании собственников помещений данного многоквартирного дома.
6. В случае принятия положительного решения о размещении наружных блоков кондиционеров на фасадах многоквартирного дома рекомендуется внешние блоки кондиционирования закрывать маскирующими ограждениями (экраны, решетки) в цвет фасада.
7. Внешние блоки кондиционирования закрываются декоративными экранами.



Примечание:

1. Примечания см. лист 5.

СОГЛАСОВАНО
 за заместителя начальника ДГА
 г. Перми - главный архитектор
 Д.Ю. Лапшин
 «РД» 20.03.г.

2021/09-01-Р-КП

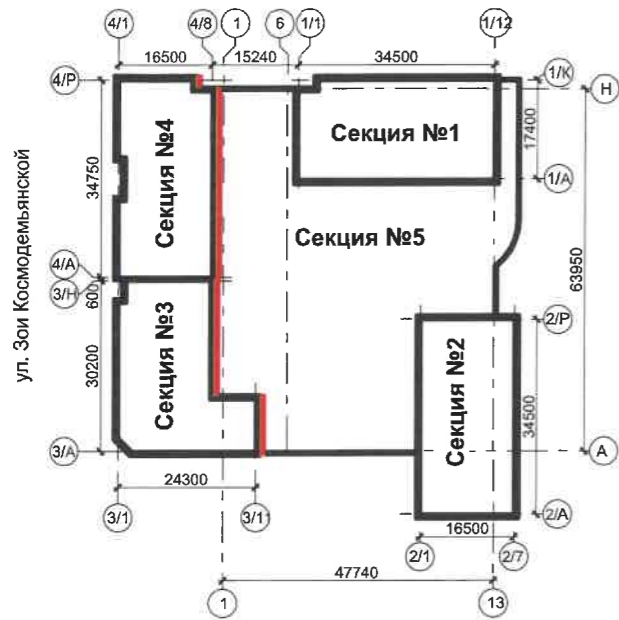
Колерный паспорт объекта капитального строительства по проспекту Парковый, 56 Дзержинского района г. Перми

Изм.	Кол.уч	Лист	№ док.	Подп.	Дата
Разраб.		Гагидзе Т.			10.23
Проверил		Новоселова			10.23
Гл. спец.		Куптель			10.23
Н. контр.		Толов			10.23

Многофункциональный жилой комплекс		
Дворовой фасад.	П	9

Стадия	Лист	Листов
П	9	
ООО "Ремстройпроект"		

Согласовано
 Взамен инв. N
 Подпись и дата
 Инв. N подл.



- Условные обозначения**
- Выноска и номер позиции согласно Ведомости отделки фасадов на листе 2
 - Условная координационная ось

Примечание:
1. Примечания см. лист 5,9.



4-9
СОГЛАСОВАНО
1й заместитель начальника ДГА
г. Перми - главный архитектор
Д.Ю. Лапшин
« 02 » 11 2023 г.

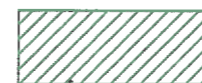
Согласовано	
Взамен инв. N	
Подпись и дата	
Инв. N подл.	

						2021/09-01-Р-КП			
						Колерный паспорт объекта капитального строительства по проспекту Парковый, 56 Дзержинского района г. Перми			
Изм.	Кол.уч	Лист	№ док.	Подп.	Дата	Многофункциональный жилой комплекс	Стадия	Лист	Листов
Разраб.		Гагидзе Т.			10.23		П	10	
Проверил		Новоселова			10.23				
Гл. спец.		Куптель			10.23				
Н. контр.		Толов			10.23				
						Дворовой фасад.	ООО "Ремстройпроект"		

Фрагмент главного фасада со стороны проспекта Парковый.



Условные обозначения



- место допустимого размещения средств размещения информации, рекламных конструкций

- единая горизонтальная ось размещения объектов

- выноска и номер позиции согласно Ведомости средств размещения информации, рекламных конструкций

- условная координационная ось

Управление архитектуры и городского дизайна
ДГА администрации г.Перми
СООТВЕТСТВУЕТ АРХИТЕКТУРНОМУ
ОБЛИКУ ГОРОДА ПЕРМИ
«05» 12/2020
Карасев С.А. Подпись

Ведомость средств размещения информации, рекламных конструкций

Условия размещения средств размещения информации, рекламных конструкций:

1. Место размещения информации располагаются относительно условной прямой линии – единой горизонтальной оси. Местоположение оси на фасаде определяется как половина расстояния между верхним и нижним архитектурным элементом (окна, наличники, карниз, фриз и др.), выделяющимся (западающим, выступающим) из плоскости стены.
2. Размещение вывесок и рекламных конструкций должно осуществляться в границах места допустимого размещения средств размещения информации, рекламных конструкций, установленных данным колерным паспортом объекта капитального строительства.
3. Размещение вывесок по отношению друг к другу, их конфигурация, наполненность информацией должны соответствовать Стандартным требованиям к вывескам, их размещению и эксплуатации (далее - Стандартные требования), утвержденным Решением Пермской городской Думы от 15.12.2020 №277.
4. В случае, если планируемые к размещению вывески не соответствуют Стандартным требованиям и действующему колерному паспорту, требуется внесение изменений в колерный паспорт путем разработки нового колерного паспорта.
5. Максимальный размер информационных табличек – 0,5 м x 0,7 м (пункт 2.13 Стандартных требований).
6. Узел крепления каждого типа объекта информации разрабатывается отдельным рабочим проектом.
7. В случае размещения рекламной конструкции на фасаде здания, строения, сооружения, такая конструкция должна быть отражена в составе нового колерного паспорта, а ее размещение должно осуществляться в соответствии с действующим порядком установки эксплуатации рекламных конструкций на территории города Перми, утвержденным решением Пермской городской Думы от 27.01.2009 № 11, с последующим получением на установку и эксплуатацию рекламной конструкции в установленном порядке.
8. В случае возникновения спорных ситуаций с другими организациями в отношении мест размещения нестандартных вывесок, расположенных не в границах занимаемого помещения, регулирование конфликта и окончательное решение по размещению вывесок той или иной претендующей организации в соответствии с положениями Жилищного кодекса Российской Федерации должно приниматься на собрании собственников помещений в многоквартирном доме.
9. Размещение вывесок, перекрывающих оконные проемы, а также расположенных на балконах, лоджиях зданий и сооружений должно быть согласовано с собственниками помещений, к которым относится балкон и данный оконный проем.
10. В случае возникновения спорных ситуаций в отношении места размещения информационной конструкции на парапете кровли/кровле/стене у кровли, регулирование конфликта и окончательное решение по размещению информационной конструкции должно приниматься на собрании собственников помещений в многоквартирном доме в соответствии с положениями Жилищного кодекса Российской Федерации.

поз.	Тип объекта, материал, способ крепления	Цвет (с указанием RAL)	Наличие подсветки
1	Вывеска - объемные буквы и/или логотипы без подложки на металлических направляющих в цвет фасада. Металл, пластик, пленки	Белый (RAL 9003)	Внешняя или внутренняя, светодиодами
2	Информационная табличка (режимник). Одиночная (500x700). Оргстекло, пластик, металл, выклейки.	Фирменные цвета	Без подсветки
3	Индивидуальный указатель с наименованием улицы и номером дома (здания). Пластик, металл.	Белый (RAL 9003) Серый (RAL 7037)	Возможна подсветка

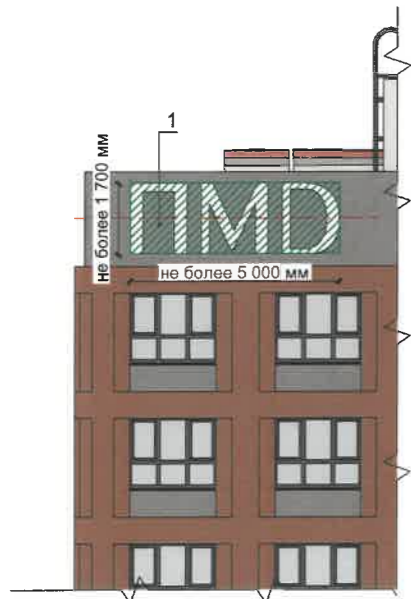
2021/09-01-Р-КП					
Колерный паспорт объекта капитального строительства по проспекту Парковый, 56 Дзержинского района г. Перми					
Изм.	Кол.уч.	Лист	№ док.	Подп.	Дата
Разраб.		Гагидзе Т.			10.23
Проверил		Новоселова			10.23
Гл. спец.		Куптель			10.23
Н. контр.		Толов			10.23
				Многофункциональный жилой комплекс	
				Стадия	Лист
				П	12
				Размещение средств размещения информации, рекламных конструкций (начало).	
				ООО "Ремстройпроект"	

Согласовано
Взамен инв. N
Подпись и дата
Инв. N подл.

Фрагмент бокового фасада со стороны ул.Зои Космодемьянской.



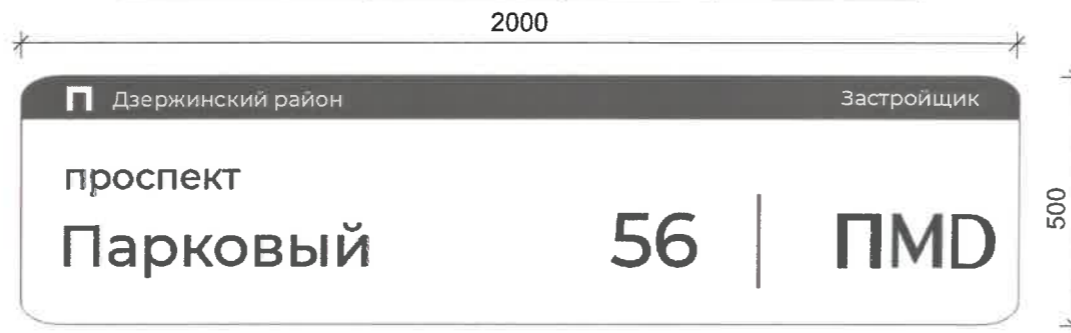
Фрагмент бокового фасада со стороны ул.Зои Космодемьянской.



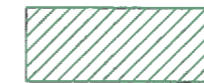
Вывеска ПМД



Индивидуальный адресный указатель с наименованием улицы и номером дома (поз. 3 лист 12)



Условные обозначения



- место допустимого размещения средств размещения информации, рекламных конструкций



- единая горизонтальная ось размещения объектов



- выноска и номер позиции согласно Ведомости средств размещения информации, рекламных конструкций на листе 12



- условная координационная ось

Примечание:

1. Примечания см. лист 12.
2. Условия размещения средств размещения информации, рекламных конструкций см. лист 12.

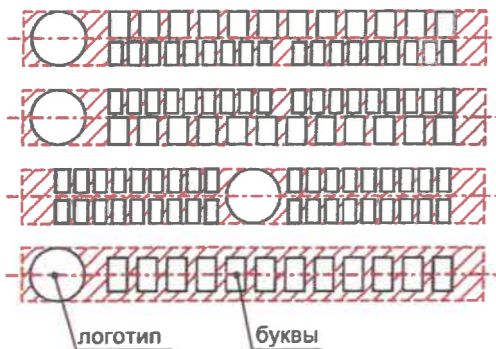
Согласовано

Взамен инв. N

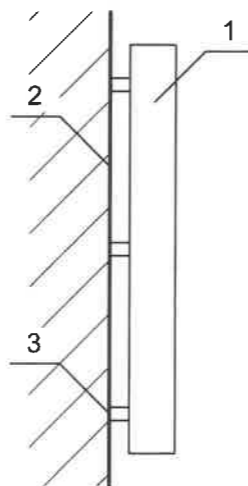
Подпись и дата

Инв. N подл.

Схема компоновки объемных букв и/или логотипов, относительно оси и места размещения средств размещения информации



Узлы крепления средств размещения информации, рекламных конструкций



Крепление металлоконструкций к фасаду производится болтами в зависимости от несущей поверхности, кирпич или металлическая рама входной группы.

Условные обозначения;
1. Объемная буква
2. Несущая поверхность, кирпич или металлическая рама
3. Крепежный элемент

Управление архитектуры и городского дизайна
ДГА администрации г.Перми
СООТВЕТСТВУЕТ АРХИТЕКТУРНОМУ
ОБЛИКУ ГОРОДА ПЕРМИ
Карасев С.А.

2021/09-01-Р-КП

Колерный паспорт объекта капитального строительства по проспекту Парковый, 56 Дзержинского района г. Перми

Изм.	Кол.уч.	Лист	№ док.	Подп.	Дата	Многофункциональный жилой комплекс	Стадия	Лист	Листов
Разраб.		Гагидзе Т.			10.23				
Проверил		Новоселова			10.23				
Гл. спец.		Куптель			10.23				
Н. контр.		Толов			10.23				
							ООО "Ремстройпроект"		

Позиция согласно ведомости отделки фасадов	Координаты цвета RAL9003	C:	0	
		M:	0	
		Y:	0	
		K:	0	
		R:	244	
		G:	248	
		B:	244	
1.5, 2.2, 3.1, 6.2, 9.1				

Позиция согласно ведомости отделки фасадов	Координаты цвета RAL-D2: 040 40 30 (Baumit 0401)	C:	0	
		M:	37	
		Y:	50	
		K:	46	
		R:	137	
		G:	86	
		B:	68	
2.4				

Позиция согласно ведомости отделки фасадов	Координаты цвета RAL-D2: 000 40 00 (Nebraska 6)	C:	0	
		M:	1	
		Y:	1	
		K:	60	
		R:	96	
		G:	97	
		B:	98	
1.6, 2.1, 3.3, 6.1, 9.2, 8.3, 11				

Позиция согласно ведомости отделки фасадов	Координаты цвета RAL-D2: 040 50 20 (Baumit 0402)	C:	0	
		M:	33	
		Y:	44	
		K:	41	
		R:	151	
		G:	101	
		B:	84	
2.5				

Позиция согласно ведомости отделки фасадов	Координаты цвета RAL 7024	C:	80	
		M:	60	
		Y:	50	
		K:	40	
		R:	71	
		G:	74	
		B:	80	
4.1, 4.2, 4.3, 7, 8.1, 8.2, 10				

Позиция согласно ведомости отделки фасадов	Координаты цвета RAL-D2: 060 60 20 (Baumit 0364)	C:	0	
		M:	17	
		Y:	32	
		K:	30	
		R:	178	
		G:	147	
		B:	121	
2.6				

Позиция согласно ведомости отделки фасадов	Координаты цвета RAL-D2: 040 40 20 (Baumit 0411)	C:	0	
		M:	32	
		Y:	41	
		K:	56	
		R:	112	
		G:	76	
		B:	66	
2.3				

СОГЛАСОВАНО
 за заместитель начальника ДГА
 в Перми - главный архитектор
 Д.Ю. Лапшин
 « 02 » 2023 г.

ПРИМЕЧАНИЕ:

Цвета в стандарте RAL и цветовой палитре CMYK, RGB приведены с сайта <https://colorscheme.ru/> (каталог цветов RAL CLASSIC, RAL DESIGN).

Согласовано	
Взамен инв. N	
Подпись и дата	
Инв. N подл.	

						2021/09-01-Р-КП			
						Колерный паспорт объекта капитального строительства по проспекту Парковый, 56 Дзержинского района г. Перми			
Изм.	Кол.уч	Лист	№ док.	Подп.	Дата	Многофункциональный жилой комплекс	Стадия	Лист	Листов
Разраб.		Гагидзе Т.			10.23		П	14	
Проверил		Новоселова			10.23				
Гл. спец.		Куптель			10.23				
Н. контр.		Толов			10.23				
						Эталоны колеров.	ООО "Ремстройпроект"		