

Корелина В.В.

№ 059-22-01-26-2918 от 23.10.2023 г.
Номер и дата исходящего заявления о согласовании колерного паспорта

Заказчик: ИП Неделько Н.Е.

**ПАСПОРТ ВНЕШНЕГО ОБЛИКА ОБЪЕКТА КАПИТАЛЬНОГО СТРОИТЕЛЬСТВА
(КОЛЕРНЫЙ ПАСПОРТ)**

АДРЕС ОБЪЕКТА: г. Пермь, административный район Дзержинский,
улица Ленина, здание (строение) 100

шифр: 10-2023-КП

ПЕРМЬ 2023г.

Ведомость чертежей

ЛИСТ	НАИМЕНОВАНИЕ	ПРИМЕЧАНИЯ
1-2	Общие данные	
3	Фотофиксация фасадов	
4	Главный фасад	
5	Боковые фасады	
6	Дворовой фасад	
7-9	Размещение средств размещения информации, рекламных конструкций	
10	Эталоны колеров	

СОГЛАСОВАНО

1-й заместитель начальника ДГА
г. Перми - главный архитектор

Ведомость отделки фасадов

ПОЗ.	ЭЛЕМЕНТ ФАСАДА	ЭТАЛОН ЦВЕТА	ОБОЗНАЧ.	ВИД ОТДЕЛКИ	ПРИМ.
1	Цоколь. Тип1		RAL 0006500	Штукатурка, покраска фасадной краской	
2	Цоколь. Тип 2			Натуральный камень	
3	Поле стены 1 этажа		RAL 0856020	Штукатурка, покраска фасадной краской	
4	Поле стены 2 этажа и выше		RAL 1008010	Штукатурка, покраска фасадной краской	
5	Перекрытия окон 1 этажа, витрины	белый	RAL 9003	Металлопластик Стеклопакеты	
6	Перекрытия окон 2-го этажа и выше	белый	RAL 9003	Металлопластик Стеклопакеты	
7	Карнизы, пояски, арх. декор, вентиляционные трубы	белый	RAL 9003	Штукатурка, покраска	
8	Ограждение балконов, ворота, решетки		RAL 7039	Металл, покраска	
9	Дверные полотна (главный фасад)	белый	RAL 9003	Металлопластик	
10	Дверные полотна (дворовые фасады)		RAL 7037	Металл, покраска	
11	Кровля, слуховые окна		RAL 7004	Оцинкованная сталь с полимерным покрытием	
12	Отливы	белый	RAL 9003	Оцинкованная сталь с полимерным покрытием	
13	Водосточные трубы	белый	RAL 9003	Оцинкованная сталь с полимерным покрытием	
14	Ограждение кровли		RAL 7004	Металл, покраска	
15	Ступени крылец			Натуральный камень/ бетон.плитка	
16	Ограждение крылец		RAL 7039	Металл, покраска	
17	Фриз		RAL 0856020	Алюминиевый композитный материал	

Пояснительная записка

Объект - пятиэтажный жилой дом со встроенными помещениями общественного назначения на первом этаже, находится на центральной исторической улице Ленина. Здание по стилистическому направлению относится к эпохе "Сталинского ампира", отличительными чертами таких зданий стали: обилие лепных и декоративных элементов в классическом стиле, использование дорического и коринфского ордеров, широкое применение советской символики - барельефы с пятиконечными звездами, гербами, лавровыми венками, портретами вождя, стилизованными сценами из жизни страны можно найти практически на любом строении сталинской эпохи. Фасады покрывали штукатуркой бежевых, серых, кирпичных оттенков. Первые этажи часто зрительно отделяли от остального здания, отделявая их рустованным камнем. Существующая окраска данного здания - многоцветная с выделением дополнительными цветами первого этажа и элементов архитектурного декора;

Год постройки и ввода в эксплуатацию: 1953 г.

Здание в плане: сложной конфигурации;

Несущие стены: кирпичные с облицовкой декоративной штукатуркой, облицовка цоколя натуральный камень, штукатурка с покраской;

Кровля: скатная;

Ранее согласованные колерные паспорта: согласован от 10.06.13г. СЭД-22-01-05-22-2013-Оф;

Нахождение в границах территории: согласно Приказа министерства культуры, молодежной политики и массовых коммуникаций Пермского края от 08.12.2015 СЭД-27-01-10-1030. О включении выявленного объекта культурного наследия «Проспект им. Ленина» в Единый государственный реестр объектов культурного наследия (памятников истории и культуры) народов Российской Федерации, рассматриваемый объект капитального строительства расположен в границах территории объекта культурного наследия регионального значения - достопримечательного места «Проспект им. Ленина».

В соответствии с Приказом Министерства культуры, молодежной политики и массовых коммуникаций Пермского края от 08.12.2015 № СЭД-27-01-10-1030 (далее - Приказ) МКД по ул. Ленина, 100 является объектом, формирующим историко-архитектурную среду достопримечательного места "Проспект им. Ленина", в предмет охраны включены следующие характеристики фасадов здания:

материалы и характер отделки фасадов (гладкая штукатурка, сочетаемая с фрагментами штукатурки, имитирующими каменную кладку, неоклассические архитектурные детали), колористическое решение (окраска светлых тонов с выделением нижних этажей более плотным тоном, архитектурных деталей белым цветом), стилистика ("Сталинский ампир"), форма окон (вертикальные прямоугольные и подквадратные).

Пунктом 2.8 приложения 3 к Приказу установлен предельно допустимый размер выступа элементов зданий и сооружений из плоскости наружной стены фасада здания (крыльца, навесы, эркеры, балконы), выходящих на исторические линии застройки, боковые фасады, примыкающие к линиям исторической застройки: не более 1,2 м.

Пунктом 3.3 приложения 3 к Приказу установлены ограничения использования фасадов, расположенных вдоль исторических линий застройки, а также боковых фасадов, примыкающих к историческим линиям застройки:

отделка фасадов осуществляется в соответствии с паспортами внешнего облика объектов капитального строительства (колерными паспортами), утвержденными органом местного самоуправления в установленном порядке на основании предмета охраны достопримечательного места;

при отделке фасадов сохраняются и восстанавливаются элементы архитектурного декора, отнесенного к предмету охраны достопримечательного места.

Цветовое решение фасадов определяется в соответствии с предметом охраны достопримечательного места.

Запрещается:

частичная (фрагментарная) отделка фасадов, если такая окраска не описана в предмете охраны достопримечательного места;

изменение архитектурных элементов и деталей фасадов, отнесенных к предмету охраны достопримечательного места;

остекление, изменение исторического внешнего вида ограждений балконов, лоджий, изменение материала, рисунка и цвета оконных переплетов, отнесенных к предмету охраны достопримечательного места;

сооружение внешних тамбуров входных групп;

устройство входов, въездов в помещения, расположенные ниже уровня первого этажа;

размещение антенн, наружных блоков вентиляции и кондиционирования, вентиляционных труб, элементов систем газоснабжения и других технологических элементов зданий и сооружений. Антенны, наружные блоки вентиляции и кондиционирования, вентиляционные трубы, элементы системы газоснабжения и другие технологические элементы зданий и сооружений могут размещаться исключительно на кровле объектов капитального строительства компактными упорядоченными группами с использованием единой несущей основы, в том числе с устройством ограждения, а также на фасадах, не обращенных к историческим линиям улиц и не примыкающих к ним.

Работы по капитальному ремонту фасадов, крыш, а также работы по реконструкции (с изменением объемно-пространственных характеристик) зданий, строений, сооружений, отнесенных к предмету охраны достопримечательных мест, но не являющихся объектами культурного наследия, проводятся после получения положительного заключения органа охраны объектов культурного наследия Пермского края на акт историко-культурной экспертизы проекта или раздела по обеспечению сохранности объектов культурного наследия в составе проекта на выполнение таких работ.

Настоящим колерным паспортом:

Устанавливаются виды и места размещения средств размещения информации, рекламных конструкций;

Предметом согласования данного колерного паспорта являются: принятые цветовые решения элементов фасада, применяемые материалы существующего объекта недвижимости, а также определение возможных типов размещения средств размещения информации на нем. Средства размещения информации, рекламные конструкции, не соответствующие типу и местам их возможного размещения, подлежат демонтажу.

В соответствии с Градостроительным кодексом Российской Федерации, решением Пермской городской Думы от 15.12.2020 № 277 «Об утверждении Правил благоустройства территории города Перми» и постановлением администрации города Перми от 22.02.2017 № 130 «Об утверждении формы и Порядка согласования паспорта внешнего облика объекта капитального строительства (колерного паспорта)» колерные паспорта либо их изменения не являются разрешительной документацией на строительство, реконструкцию объекта капитального строительства; не являются правовым основанием на устройство пристроек, навесов, козырьков и других архитектурных элементов объекта капитального строительства.

10-2023-КП					
Колерный паспорт объекта капитального строительства по ул.Ленина,100, Дзержинского района г. Перми					
Изм.	Кол.уч.	Лист	№док.	Подпись	Дата
Разработал	Корелина				10.23
				Стадия	Лист
				П	1
				Листов	10
Н.контроль	Корелина				10.23
				Общие данные (начало)	
				Корелина В.В.	

Главный фасад



Боковой фасад



Боковой фасад



Дворовой фасад



Фотофиксация выполнена в октябре 2023 г.

						10-2023-КП			
						Колерный паспорт объекта капитального строительства по ул.Ленина,100, Дзержинского района г. Перми			
Изм.	Кол.уч.	Лист	Недок.	Подпись	Дата	Многоквартирный жилой дом	Стадия	Лист	Листов
							П	3	
						Существующее состояние фасадов	Корелина В.В.		
Н.контроль		Корелина		<i>Корелина</i>	10.23				

Главный фасад



Примечание :

1. В соответствии с Приказом министерства культуры, молодежной политики и массовых коммуникаций Пермского края от 08.12.2015 СЭД-27-01-10-1030. О включении выявленного объекта культурного наследия «Проспект им. Ленина» в Единый государственный реестр объектов культурного наследия (памятников истории и культуры) народов Российской Федерации, рассматриваемый объект капитального строительства расположен в границах территории объекта культурного наследия регионального значения - достопримечательного места «Проспект им. Ленина» (далее - Приказ) установлен предельно допустимый размер выступа элементов зданий и сооружений из плоскости наружной стены фасада здания (крыльца, навесы, эркеры, балконы): не более 1,2 м.

2. Согласно данному Приказу запрещается сооружение внешних тамбуров входных групп, размещение на фасадах антенн, наружных блоков вентиляции и кондиционирования, вентиляционных труб, элементов систем газоснабжения и других технологических элементов здания.

3. Размещение указанных технологических элементов на фасадах здания должно быть обязательно согласовано с Государственной инспекцией по охране объектов культурного наследия Пермского края.

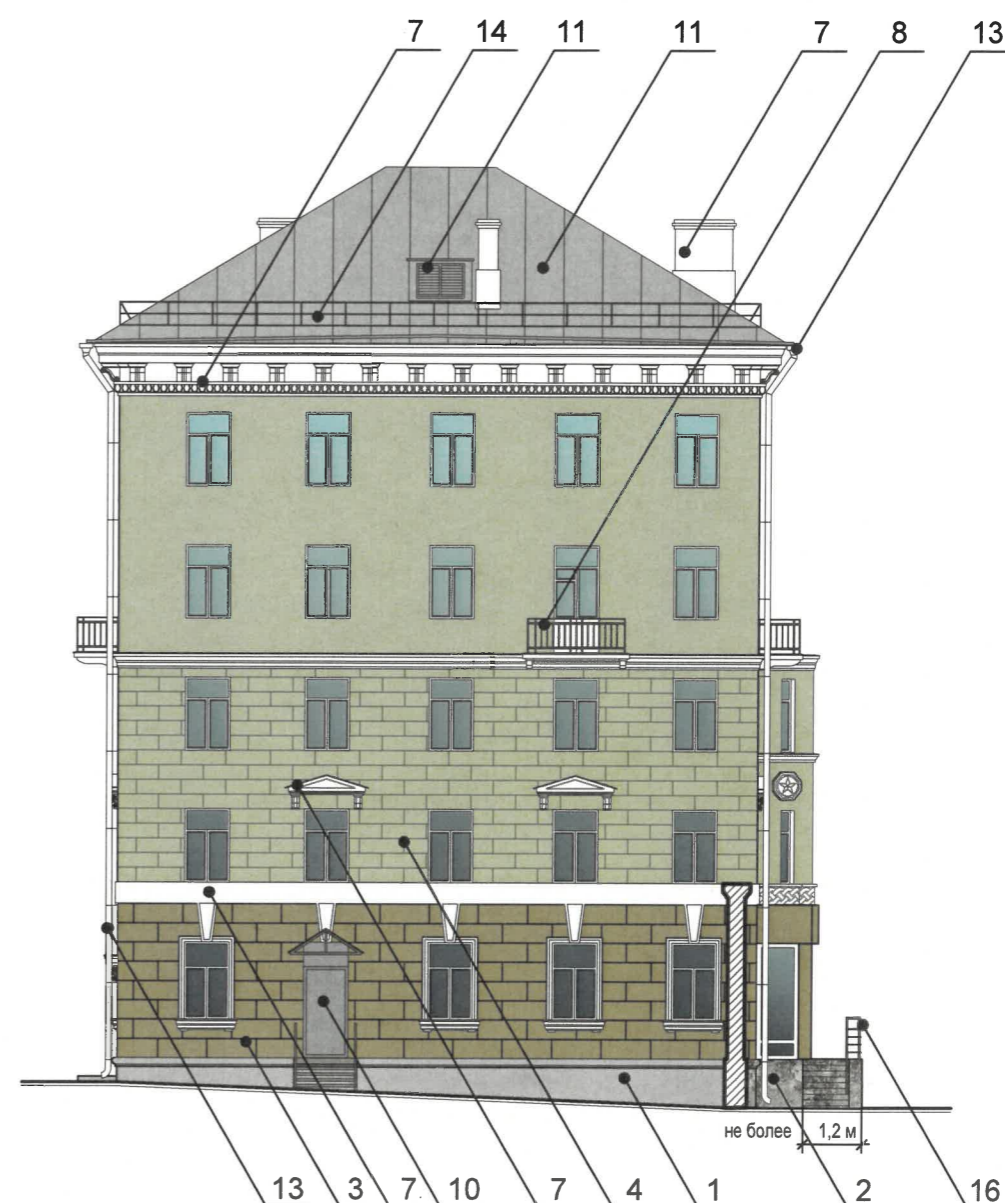
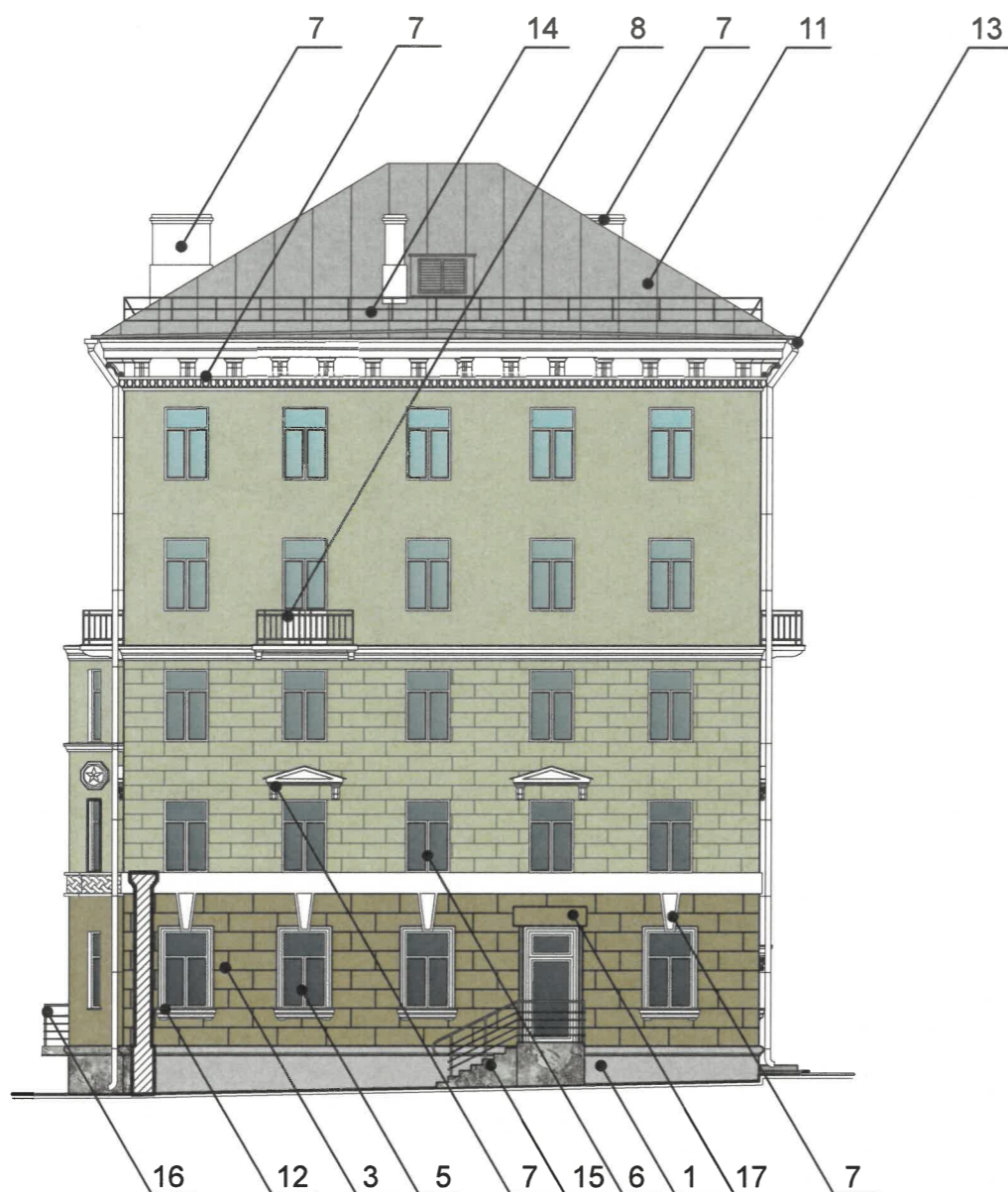
Условные обозначения

14 - выноска и номер позиции согласно Ведомости отделки фасадов на листе 1

СОГЛАСОВАНО
1й заместитель начальника ДГА
г.Перми - главный архитектор
И.В.Варламов С.А.
«16» ноября 2023 г.

						10-2023-КП				
						Колерный паспорт объекта капитального строительства по ул.Ленина,100, Дзержинского района г.Перми				
Изм.	Кол.уч.	Лист	Недок.	Подпись	Дата	Многоквартирный жилой дом	Стадия	Лист	Листов	
							П	4		
Н.контроль						Корелина				Корелина В.В.
						Главный фасад				

Боковые фасады



Примечание :

1. Условия устройства и переустройства входных групп см. лист 4.
2. Условия размещения дополнительного оборудования см. лист 6.

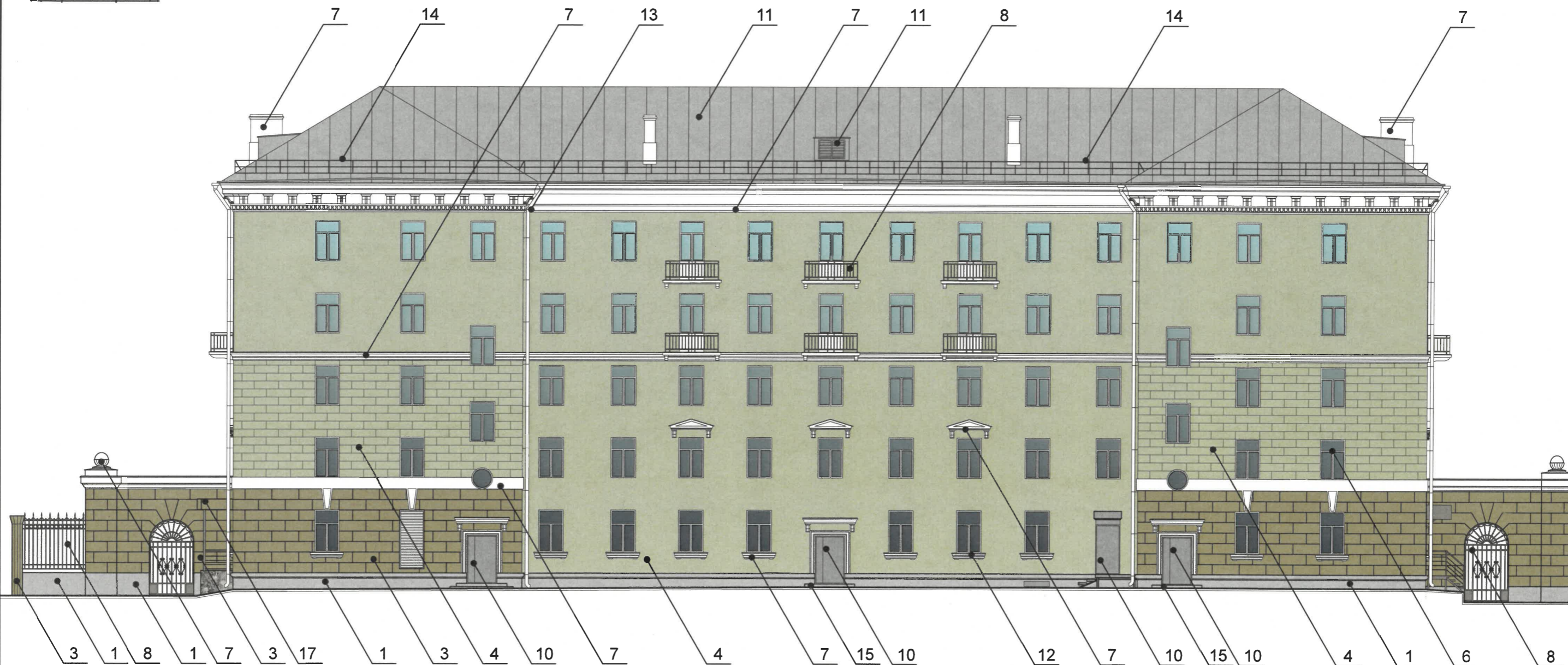
Условные обозначения

14 - выноска и номер позиции согласно Ведомости отделки фасадов на листе 1

СОГЛАСОВАНО
 1^й заместитель начальника ДГА
 г. Перми - главный архитектор
В.В. Корелина
 «16» ноября 2023 г.

						10-2023-КП				
						Колерный паспорт объекта капитального строительства по ул.Ленина,100, Дзержинского района г. Перми				
Изм.	Кол.уч.	Лист	Недок.	Подпись	Дата	Многоквартирный жилой дом	Стадия	Лист	Листов	
				<i>Корелина</i>	10.23		П	5		
						Боковые фасады	Корелина В.В.			
Н.контроль						Корелина	<i>Корелина</i>	10.23		

Дворовой фасад



Примечание :

1. Дополнительное оборудование - размещаемые на фасадах здания, строения, сооружения системы технического обеспечения эксплуатации зданий, строений, сооружений (наружные блоки систем кондиционирования и вентиляции, маскирующие ограждения (экраны, решетки), вентиляционные трубопроводы, антенны, видеокамеры наружного наблюдения, электрощиты, кабельные линии, иное подобное оборудование), защитные устройства (решетки, рольставни), почтовые ящики, часы, банкоматы, элементы архитектурно-художественной подсветки, флажки и иное оборудование.
2. Согласно Приказу Государственной инспекции по охране объектов культурного наследия Пермского края от 19.12.2018 № СЭД-55-01-05-563 антенны, наружные блоки вентиляции и кондиционирования, вентиляционные трубы, элементы системы газоснабжения и другие технологические элементы зданий и сооружений могут размещаться на кровле объектов капитального строительства компактными упорядоченными группами с использованием единой несущей основы, в том числе с устройством ограждения, а также на фасадах, не обращенных к историческим линиям застройки и не примыкающих к ним.

Условные обозначения

14 - выноска и номер позиции согласно Ведомости отделки фасадов на листе 1

СОГЛАСОВАНО
 1^й заместитель Начальника ДГА
 г. Пермь - главный архитектор
 [Подпись] С.А.
 «16» февраля 2023 г.

						10-2023-КП			
						Колерный паспорт объекта капитального строительства по ул.Ленина,100, Дзержинского района г. Пермь			
Изм.	Кол.уч.	Лист	Недок.	Подпись	Дата	Многоквартирный жилой дом	Стадия	Лист	Листов
							П	6	
						Дворовой фасад	Корелина В.В.		
Разработал		Корелина		[Подпись]	10.23				
Н.контроль		Корелина		[Подпись]	10.23				

Главный фасад



Ведомость средств размещения информации, рекламных конструкций

№	тип объекта материала, способы крепления	цвет (с указанием RAL)	наличие подсветки
1	Вывеска - объемные буквы и/или логотипы без подложки на металлических направляющих в цвет фасада на стене здания. Оргстекло, металл, пластик	Фирменные цвета	Внутренняя или контурная подсветка
2	Вывеска - объемные буквы и/или логотипы без подложки на металлических направляющих на фризе. Оргстекло, металл, пластик	Фирменные цвета	Внутренняя или контурная подсветка
3	Информация на стекле в виде выклейки*; сплошной вывески в витрине*. Пленка ПВХ, металл, пластик, оргстекло.	Фирменные цвета	Внутренняя или контурная подсветка
4	Информационная табличка (режимник). Одиночная (500x700). Оргстекло, пластик, металл, выклейки	Фирменные цвета	Внутренняя или контурная подсветка
5	Указатель с наименованием улицы и номером дома(здания), (пункт 11.4.2 решения Пермской городской думы от 15.12.2020 №22). Металл, пластик	Синий R-(0), G-(20), B-(120); белый	Внутренняя подсветка по усмотрению
6	Указатель номера подъезда и квартир (пункт 11.4.2 Решения Пермской городской Думы от 15.12.2020 № 277). Оргстекло, металл, пластик.	Фирменные цвета	Внутренняя подсветка по усмотрению

Условные обозначения

- $\pm \frac{1}{2}$ - привязка объектов к элементам фасада, размеры максимальные размеры
- - единая горизонтальная ось размещения средств информации, рекламных конструкций
- место допустимого размещения средств размещения информации, рекламных конструкций
- $\frac{2}{}$ - выноска и номер позиции согласно Ведомости средств размещения информации, рекламных конструкций

Примечание :

1. Условные размещения средств размещения информации и рекламных конструкций см. лист 8.

ДГА администрации г.Перми
**СООТВЕТСТВУЕТ АРХИТЕКТУРНОМУ
 ОБЛИКУ ГОРОДА ПЕРМИ**
 «16» 11.2023
 Подпись:

10-2023-КП					
Колерный паспорт объекта капитального строительства по ул.Ленина,100, Дзержинского района г. Перми					
Изм.	Кол.уч.	Лист	№док.	Подпись	Дата
					10.23
Разработал Корелина					Стадия
					Лист
					Листов
Многоквартирный жилой дом					П
					7
Н.контроль Корелина					Корелина В.В.
Размещение средств размещения информации, рекламных конструкций					


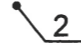
* Непосредственно на остеклении витрины допустимо не сплошное написание информации, состоящей их графической и(или) текстовой частей, занимающей не более 30% площади одного членения поля остекления (пункт 3.13 Стандартных требований).
 ** Сплошные вывески в витринах и на остеклении оконных, дверных полотен не должны превышать по высоте половину высоты витрины и остекления оконных и дверных полотен, а по ширине - половину ширины витрины и остекления оконных, дверных полотен и должны отступать от остекления не менее чем на 0,15 м (пункт 3.14 Стандартных требований).

Дворовой фасад



Управление архитектуры и городского дизайна
ДГА администрации г.Перми
**СООТВЕТСТВУЕТ АРХИТЕКТУРНОМУ
ОБЛИКУ ГОРОДА ПЕРМИ**
«16» 11.2023 г.
Подпись _____

Условные обозначения

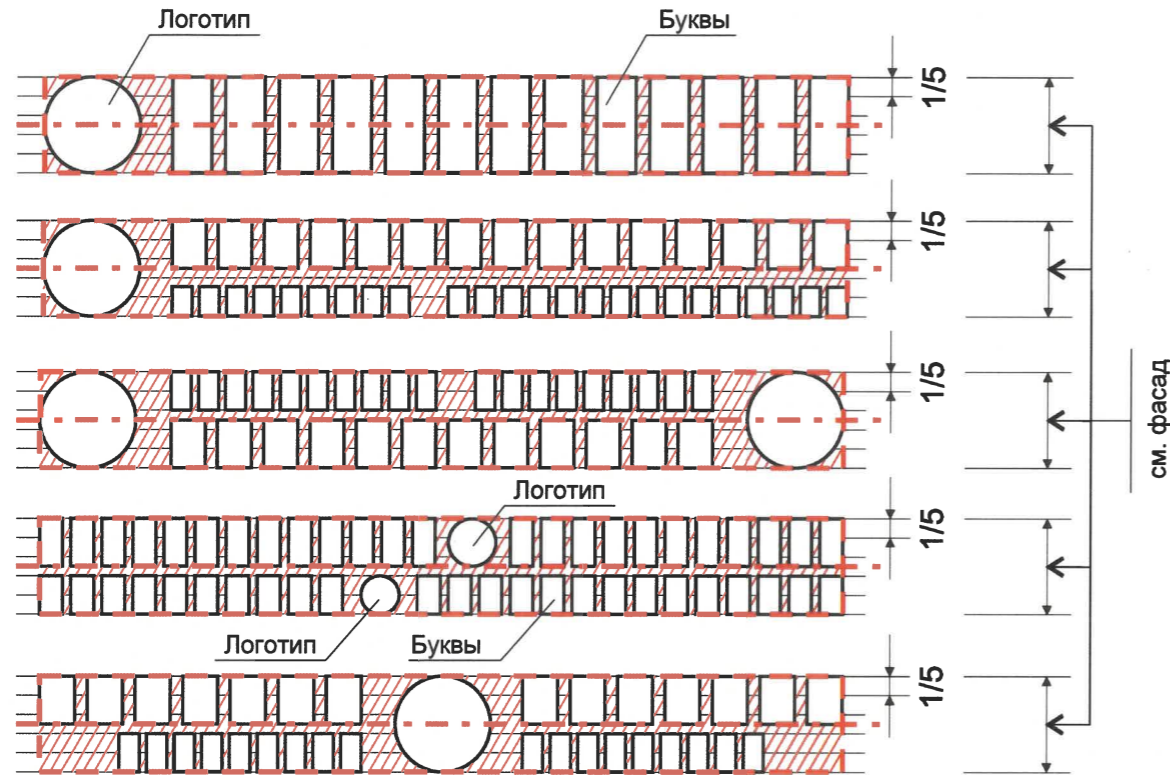
- $\pm \frac{1}{2} \pm$ - привязка объектов к элементам фасада, размеры максимальные размеры
- - единая горизонтальная ось размещения средств информации, рекламных конструкций
-  - место допустимого размещения средств размещения информации, рекламных конструкций
-  - выноска и номер позиции согласно Ведомости средств размещения информации, рекламных конструкций

Примечание :

1. Условные размещения средств размещения информации и рекламных конструкций см. лист 9.

						10-2023-КП			
						Колерный паспорт объекта капитального строительства по ул.Ленина,100, Дзержинского района г. Перми			
Изм.	Кол.уч.	Лист	№док.	Подпись	Дата	Многоквартирный жилой дом	Стадия	Лист	Листов
							П	8	
						Размещение средств размещения информации, рекламных конструкций	Корелина В.В.		
Н.контроль		Корелина			10.23				

Схема компоновки объемных букв и/или логотипа



**Вывеска
(Конструкция из отдельных букв)**



Условия размещения средств размещения информации, рекламных конструкций.

- Согласно Приказа министерства культуры, молодежной политики и массовых коммуникаций Пермского края от 08.12.2015 СЭД-27-01-10-1030. О включении выявленного объекта культурного наследия «Проспект им. Ленина» в Единый государственный реестр объектов культурного наследия (памятников истории и культуры) народов Российской Федерации, рассматриваемый объект капитального строительства расположен в границах территории объекта культурного наследия регионального значения - достопримечательного места «Проспект им. Ленина», запрещается:
 - размещение рекламных конструкций и вывесок с размером информационного поля, превышающим 1,2 м по короткой стороне или 1,8 м по длинной стороне, в том числе транспарантов-перетяжек, за исключением вывесок в виде отдельных накладных букв без использования подложки, размещаемых на фасадах;
 - размещение на фасадах рекламных конструкций и вывесок, совокупная площадь которых превышает 5% площади фасада;
 - размещение рекламных конструкций и вывесок, перекрывающих архитектурные элементы фасадов зданий.
- Места размещения информации располагаются относительно условной прямой линии - единой горизонтальной оси. Местоположение оси на фасаде определяется как половина расстояния между верхним и нижним архитектурным элементом (окна, наличники, карниз, фриз и др.), выделяющимся (западающим, выступающим) из плоскости стены.
- Размещение вывесок и рекламных конструкций должно осуществляться в границах места допустимого размещения средств размещения информации, рекламных конструкций, установленных данным колерным паспортом объектом капитального строительства.
- Размещение вывесок по отношению друг к другу, их конфигурация, наполненность информацией должны соответствовать Стандартным требованиям к вывескам, их размещению и эксплуатации (далее - Стандартные требования), утвержденным Решением Пермской городской Думы от 15.12.2020 №277.
- В случае, если планируемые к размещению вывески не соответствуют типу и местам размещения средства размещения информации, рекламных конструкций колерного паспорта, потребуется внесение изменений в настоящий колерный паспорт.
- Максимальный размер информационных табличек - 0,5 м x 0,7 м (пункт 2.13 Стандартных требований).
- Узел крепления каждого типа объекта информации разрабатывается отдельным рабочим проектом.
- В случае размещения рекламной конструкции на фасаде здания, строения, сооружения, такая конструкция должна быть отражена в составе нового колерного паспорта, а ее размещение должно осуществляться в соответствии с действующим порядком установки эксплуатации рекламных конструкций на территории города Перми, утвержденным решением Пермской городской Думы от 27.01.2009 № 11, с последующим получением на установку и эксплуатацию рекламной конструкции в установленном порядке.
- В случае возникновения спорных ситуаций с другими организациями в отношении мест размещения вывесок, расположенных не в границах занимаемого помещения, регулирование конфликта и окончательное решение по размещению вывесок той или иной претендующей организации принимает владелец данного объекта.

Пример групповки табличек-режимков поз.3

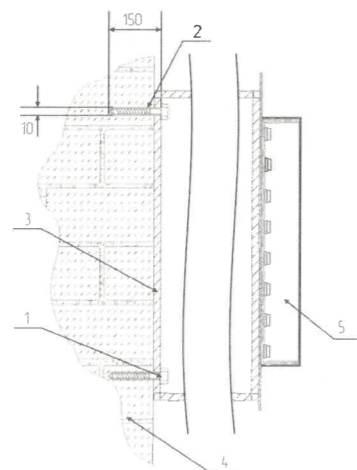


Управление архитектуры и городского дизайна
ДГА администрации г.Перми

**СООТВЕТСТВУЕТ АРХИТЕКТУРНОМУ
ОБЛИКУ ГОРОДА ПЕРМИ**

«16» 11.2023г
Подпись: [Signature]

Узел крепления



- анкерный болт D10 L150
- дюбель D12
- металлоконструкция 200x200мм козырька
- кирпичная кладка
- объемная буква с подсветкой

Крепление металлоконструкций к фасаду производится на закладные детали-анкерными болтами в сборе с дюбелями. Конструктивную часть дополнительно разработать конструктором.

Примечание :

- Ведомость размещения объектов городской информации см. лист 7.

						10-2023-КП			
						Колерный паспорт объекта капитального строительства по ул.Ленина,100, Дзержинского района г. Перми			
Изм.	Кол.уч.	Лист	№док.	Подпись	Дата	Многоквартирный жилой дом	Стадия	Лист	Листов
	Разработал	Корелина		[Signature]	10.23		П	9	
	Н.контроль	Корелина		[Signature]	10.23	Размещение средств размещения информации, рекламных конструкций	Корелина В.В.		

Позиция согласно ведомости отделки фасадов	RAL 006500	C:	34	
		M:	25	
		Y:	23	
		K:	10	
		R:	159	
		G:	160	
1		B:	162	

Позиция согласно ведомости отделки фасадов	RAL 7037	C:	14	
		M:	8	
		Y:	8	
		K:	46	
		R:	124	
		G:	127	
10		B:	126	

Позиция согласно ведомости отделки фасадов	RAL 085602	C:	33	
		M:	27	
		Y:	52	
		K:	15	
		R:	156	
		G:	146	
3, 17		B:	113	

Позиция согласно ведомости отделки фасадов	RAL 7004	C:	7	
		M:	4	
		Y:	4	
		K:	33	
		R:	158	
		G:	160	
11, 14		B:	161	

Позиция согласно ведомости отделки фасадов	RAL 1008010	C:	20	
		M:	12	
		Y:	27	
		K:	2	
		R:	203	
		G:	204	
4		B:	180	

Позиция согласно ведомости отделки фасадов	RAL 9003	C:	0	
		M:	0	
		Y:	0	
		K:	0	
		R:	244	
		G:	248	
5, 6, 7, 9, 12, 13		B:	244	

Позиция согласно ведомости отделки фасадов	RAL 7039	C:	60	
		M:	60	
		Y:	60	
		K:	0	
		R:	107	
		G:	105	
8, 16		B:	95	

СОГЛАСОВАНО
 1^й заместитель начальника ДГА
 г. Перми - главный архитектор
 Д.Ю. Корелина В.В.
 « 16 » ноября 20 23 г.

						10-2023-КП			
						Колерный паспорт объекта капитального строительства по ул.Ленина,100, Дзержинского района г. Перми			
Изм.	Кол.уч.	Лист	№ док.	Подпись	Дата	Многоквартирный жилой дом	Стадия	Лист	Листов
Разработал		Корелина		<i>В.В. Корелина</i>	10.23		П	10	
						Эталоны колеров	Корелина В.В.		
Н.контроль		Корелина		<i>В.В. Корелина</i>	10.23				