

Индивидуальный предприниматель Колесников А.А.

№ 059-22-01-26-3201 от 23.11.2023

**ПАСПОРТ ВНЕШНЕГО ОБЛИКА ОБЪЕКТОВ КАПИТАЛЬНОГО СТРОИТЕЛЬСТВА
(КОЛЕРНЫЙ ПАСПОРТ)**

АДРЕС ОБЪЕКТА: г.Пермь, административный район Дзержинский
ул. Петропавловская, здание (строение) № 86

шифр: 11/2023-01-П.86-КП

ПЕРМЬ, 2023г.

Ведомость чертежей

ЛИСТ	НАИМЕНОВАНИЕ	ПРИМЕЧАНИЯ
1-2	Общие данные	
3	Существующее состояние фасадов	
4	Главный фасад	
5	Дворовой	
6	Боковые фасады	
7-8	Размещение средств размещения информации, рекламных конструкций	
9	Эталон колеров	

Ведомость отделки фасадов

ПОЗ.	ЭЛЕМЕНТ ФАСАДА	ЭТАЛОН ЦВЕТА	ОБОЗНАЧ.	ВИД ОТДЕЛКИ	ПРИМ.
1	Цоколь (тип 1), входные порталы		-	Натуральный камень	
2	Поле стен, цветники		RAL DESIGN 040 60 30, CLASSIC 3011*	Штукатурка с покрытием атмосферостойкой краской	*боковой фасад
3	Переплеты окон, дверей, балконом		RAL CLASSIC 7004*, 9010	Металлопластиковые/алюминиевые системы	*остекление балконов главного фасада
4	Ограждение балконов (тип 1)		RAL CLASSIC 3011	Композитный материал	
5	Ограждение балконов (тип 2)		RAL CLASSIC 3011	Профилированный металл с покрытием атмосферостойкой краской/эмалью	
6	Козырьки (тип 1)		RAL CLASSIC 3011	Металлочерепица	
7	Водосточные трубы, кровля балконов 5-го этажа, вентиляционные выходы		RAL CLASSIC 7004	Оцинкованная сталь с полимерным покрытием	
8	Козырьки (тип 2), плиты покрытия		RAL CLASSIC 9010	Железобетон с покрытием атмосферостойкой краской	
9	Слуховые окна, покрытие козырьков (тип 2), покрытие вентиляционных труб		-	Оцинкованная сталь	
10	Дверные полотна, ограждения кровли, пожарная лестница, металлические элементы цветников		RAL CLASSIC 7004*, 7016	Металл с полимерным покрытием, эмалью	*дверные полотна
11	Цоколь (тип 2), вентиляционные трубы		RAL CLASSIC 7005, 9010	Штукатурка с покрытием атмосферостойкой краской	
12	Отливы		RAL CLASSIC 9010	Металл с покрытием атмосферостойкой краской/эмалью	

Пояснительная записка

Объект капитального строительства - многоквартирный дом с помещениями общественного назначения, расположенный по адресу: г. Пермь, Дзержинский район, ул. Петропавловская, 86.

Год постройки и ввода в эксплуатацию: 1961 г.
 Проект: здание построено в стиле - хрущевской застройки, по проекту I-447;
 Этажность: 5 эт.;
 Перекрытия: железобетонные;
 Стены: кирпичные;
 Фасад: штукатурка с покрытием атмосферостойкой краской;
 Кровля: скатная;



Нахождение в зоне объектов культурного наследия: согласно приказу министерства культуры, молодежной политики и массовых коммуникаций Пермского края от 08.12.2015 № СЭД-27-01-10-1030, рассматриваемый объект капитального строительства расположен в границах территории объекта культурного наследия - достопримечательного места «Проспект им. Ленина».

Ранее согласованные колерные паспорта: № СЭД-059-22-01-26-66 (согласован 21.03.2017);

Настоящим колерным паспортом: вносятся изменения в ранее согласованный колерный паспорт № СЭД-059-22-01-26-66, в части уточнения мест размещения средств размещения информации, рекламных конструкций, а также уточнения материалов отделки фасадов. Данные изменения не повлекут к нарушению архитектурного облика здания.

Цветовое решение и применяемые материалы обеспечивают комплексное решение всех элементов фасадов, единство архитектурного облика здания. Средства размещения информации, рекламные конструкции не нарушат архитектурный облик здания.

В соответствии с Градостроительным кодексом Российской Федерации, решением Пермской городской Думы от 15.12.2020 № 277 «Об утверждении Правил благоустройства территории города Перми» и постановлением администрации города Перми от 22.02.2017 № 130 «Об утверждении формы и Порядка согласования паспорта внешнего облика объекта капитального строительства (колерного паспорта)» колерные паспорта не являются разрешительной документацией на строительство, реконструкцию объекта капитального строительства; не являются правовым основанием на устройство пристроек, навесов, козырьков и других архитектурных элементов объекта капитального строительства;

Предметом согласования данного колерного паспорта являются: принятые цветовые решения элементов фасада, применяемые материалы существующего объекта недвижимости, а также определение возможных типов размещения средств размещения информации на нем. Средства размещения информации, рекламные конструкции, не соответствующие типу и местам их возможного размещения, предусмотренных данным колерным паспортом, подлежат демонтажу.

До начала проведения работ по реконструкции, ремонту объекта необходимо разработать и согласовать раздел об обеспечении сохранности объекта культурного наследия в соответствии с п.2 ст.36 Федерального закона от 25.06.2002 № 73-ФЗ «Об объектах культурного наследия (памятниках истории и культуры) народов Российской Федерации».

Согласно Распоряжению Правительства Пермского края от 29.04.2021 № 95-рп утвержденному межведомственного плана мероприятий по профилактике и пресечению противоправных действий несовершеннолетних и молодежи, связанных с незаконным нанесением надписей и графических изображений на фасады зданий и сооружений необходимо предусматривать при реставрации и ремонте фасадов зданий и сооружений, являющихся объектами культурного наследия и находящихся в муниципальной собственности, использование защитных (антивандалных) покрытий (краски, штукатурки со специальными компонентами, прозрачные лаки) и (или) защитных фасадных конструкций (ограждения, сетка).

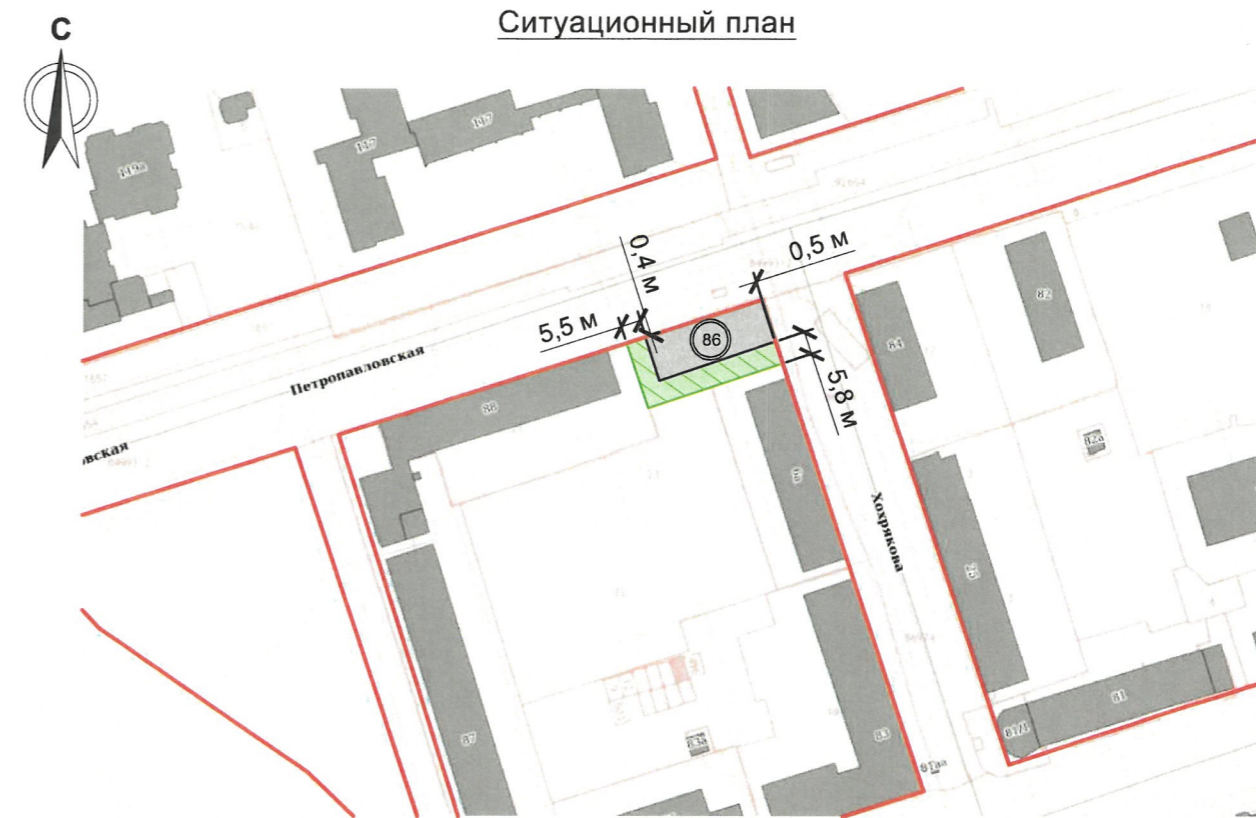
						11/2023-01-П.86-КП		
						Колерный паспорт объекта капитального строительства по ул. Петропавловская, 86 Дзержинского района г. Перми		
Изм.	Кол. уч.	Лист	№ док.	Подп.	Дата	Многоквартирный дом с помещениями общественного назначения		
Разраб.	Колесников				11.23			
						Общие данные (начало)		
						ИП Колесников А.А.		
						П	1	9

Инструкция о порядке производства работ, связанных с окраской фасадов и всех наружных частей зданий, сооружений, строений, расположенных на территории города Перми





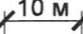
1. Окраска (отделка) фасадов и всех наружных частей зданий, сооружений, строений, расположенных на территории города Перми, может производиться лишь на основании паспорта внешнего облика объекта капитального строительства (колерного паспорта), согласованного с департаментом градостроительства и архитектуры администрации г. Перми (далее - ДГА).
2. До начала процесса окраски (отделки) здания или какого-либо сооружения должны быть произведены работы по капитальному ремонту всех без исключения его наружных частей, подлежащих окраске.
3. До начала ремонта зданий, имеющих газосветовую рекламу, сообщить рекламораспространителю о предстоящих работах на фасаде здания с целью сохранения вывесок либо их демонтажа.
4. Полуразрушенные и разрушенные архитектурные художественно-скульптурные элементы фасада: карнизы, фризы, колонны, пилястры, сандрики, кронштейны, обрамления проемов, различные лепные украшения, барельефы, мозаика, художественная роспись и т.п. подлежат обязательному восстановлению в своем первоначальном виде. Категорически запрещается производить окраску здания без предварительного восстановления указанных элементов декора фасада.
5. Металлические поверхности отдельных элементов фасада: чугунные решетки, ограждения балконов и лестниц, элементы входных групп, двери, кронштейны и прочие архитектурно-художественные элементы фасада перед окраской очищаются от грязи, ржавчины, старой краски и покрываются вновь атмосферостойкой краской для металлических поверхностей.
6. В соответствии с выданными образцами цвета (колерами) на окраску (отделку) здания организация, производящая ремонт здания, составляет пробные образцы цвета, которые наносятся на подготовленную для покраски поверхность стены в уровне 1-го этажа здания (не выше 1,5 метров от земли).
7. Проверку и согласование пробного образца цвета (выкрас колера) производит уполномоченный представитель ДГА. Без указанных проверки и согласования производить окраску (отделку) фасадов здания категорически запрещается.
8. Домоуправления, организации и учреждения, производящие окраску (отделку) и связанный с нею ремонт фасадов здания, несут ответственность за выполнение настоящей инструкции и могут быть привлечены к административной ответственности за ее нарушение в соответствии со статьей 6.8.2 «Нарушение требований к внешнему виду фасадов зданий, строений, сооружений» Закона Пермского края от 06.04.2015 № 460-ПК «Об административных правонарушениях в Пермском крае».
9. По всем вопросам, связанным с производством работ, необходимо обращаться в ДГА по адресу: г. Пермь, ул. Сибирская, 15, каб. 315, тел. 212-76-98.

Ведомость ссылочных и прилагаемых документов

ОБОЗНАЧЕНИЕ	НАИМЕНОВАНИЕ	ПРИМЕЧАНИЕ
	<u>Ссылочные документы</u>	
Приказ министерства культуры, молодежной политики и массовых коммуникаций Пермского края от 08.12.2015 № СЭД-27-01-10-1030	«О включении выявленного объекта культурного наследия «Проспект им. Ленина» в Единый государственный реестр объектов культурного наследия (памятников истории и культуры) народов Российской Федерации»	
Решение Пермской городской Думы от 15.12.2020 №277	«Об утверждении Правил благоустройства территории города Перми»	
Постановление администрации города Перми от 22.02.2017 №130	«Об утверждении формы и Порядка согласования паспорта внешнего облика капитального (колерного паспорта)»	
	<u>Ранее согласованные/ действующие колерные паспорта</u>	
№ СЭД-059-22-01-26-66	Паспорт внешнего облика объекта капитального строительства (колерный паспорт) по адресу: г. Пермь, Дзержинский район, ул. Петропавловская, 86 (шифр: 031-09-2017-ОФ)	согласован 21.03.2017



Условные обозначения

-  - Многоквартирный дом с помещениями общественного назначения по адресу: г. Пермь, Дзержинский район, ул. Петропавловская, 86;
-  - Красные линии;
-  - Границы земельного участка с кадастровым номером 59:01:4410059:5;
-  - Земельный участок с кадастровым номером 59:01:4410059:5;
-  - Расстояние от здания до границ земельного участка, красных линий;

ПРИМЕЧАНИЕ: Границы земельного участка и его номер приведены с сайта <https://pkk.rosreestr.ru/>, красные линии приведены с сайта <https://isogd.gorodperm.ru/>.

						11/2023-01-П.86-КП			
						Колерный паспорт объекта капитального строительства по ул. Петропавловская, 86 Дзержинского района г. Перми			
Изм.	Кол. уч.	Лист	№ док.	Подп.	Дата	Многоквартирный дом с помещениями общественного назначения	Стадия	Лист	Листов
Разраб.		Колесников			11.23		П	2	
						Общие данные (продолжение)	ИП Колесников А.А.		

Главный фасад



Дворовой фасад



Боковые фасады



ПРИМЕЧАНИЕ: Фотофиксация фасадов сделана 15.11.2023 г.

						11/2023-01-П.86-КП			
						Колерный паспорт объекта капитального строительства по ул. Петропавловская, 86 Дзержинского района г. Перми			
Изм.	Кол. уч.	Лист	№ док.	Подп.	Дата	Многоквартирный дом с помещениями общественного назначения	Стадия	Лист	Листов
							П	3	
						Существующее состояние фасадов	ИП Колесников А.А.		



СОГЛАСОВАНО
 1^й заместитель начальника ДГА
 г. Перми - главный архитектор
 Д.Ю. Лапшин
 «23» 11 2023 г.

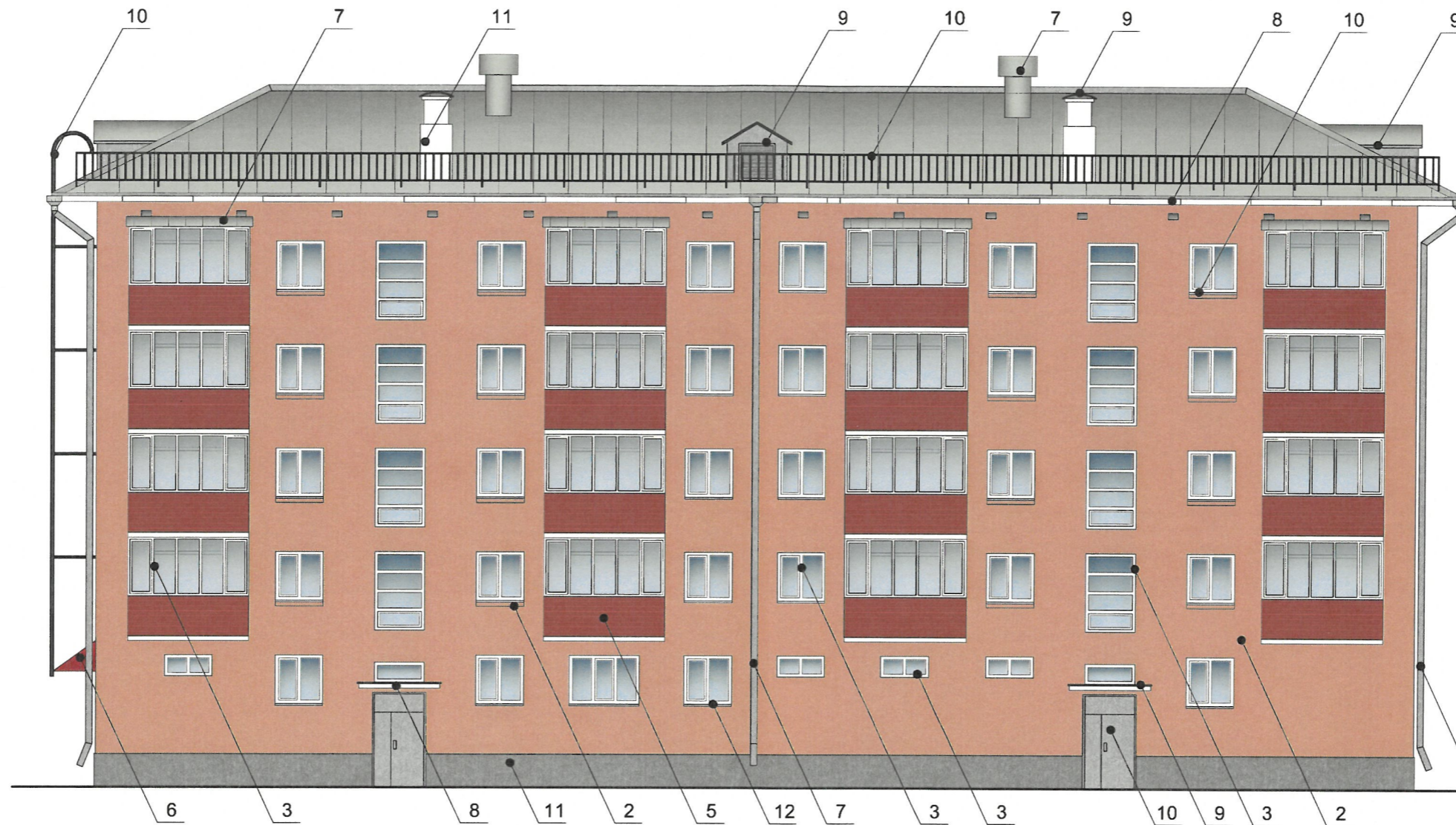
Условные обозначения

1 - Выноска и номер позиции согласно Ведомости отделки фасадов на листе 1;

Условия переустройства входных групп

1. В соответствии с Приказом министерства культуры, молодежной политики и массовых коммуникаций Пермского края от 08.12.2015 № СЭД-27-01-10-1030 «О включении выявленного объекта культурного наследия «Проспект им. Ленина» в Единый государственный реестр объектов культурного наследия (памятников истории и культуры) народов Российской Федерации» (далее - Приказ) установлен предельно допустимый размер выступа элементов зданий и сооружений из плоскости наружной стены фасада здания (крыльца, навесы, эркеры, балконы): не более 1,2 м.
2. Согласно данному Приказу запрещается сооружение внешних тамбуров входных групп, размещение на фасадах антенн, наружных блоков вентиляции и кондиционирования, вентиляционных труб, элементов систем газоснабжения и других технологических элементов здания.
3. Размещение указанных технологических элементов на фасадах здания должно быть обязательно согласовано с Государственной инспекцией по охране объектов культурного наследия Пермского края.

						11/2023-01-П.86-КП			
						Колерный паспорт объекта капитального строительства по ул. Петропавловская, 86 Дзержинского района г. Перми			
Изм.	Кол. уч.	Лист	№ док.	Подп.	Дата	Многоквартирный дом с помещениями общественного назначения	Стадия	Лист	Листов
Разраб.				Колесников	11.23		П	4	
						Главный фасад	ИП Колесников А.А.		



7 СОГЛАСОВАНО
 1^й заместитель начальника ДГА
 г. Перми - главный архитектор
 Д.Ю. Лапшин
 11 2023 г.

Условные обозначения

1 - Выноска и номер позиции согласно Ведомости отделки фасадов на листе 1;

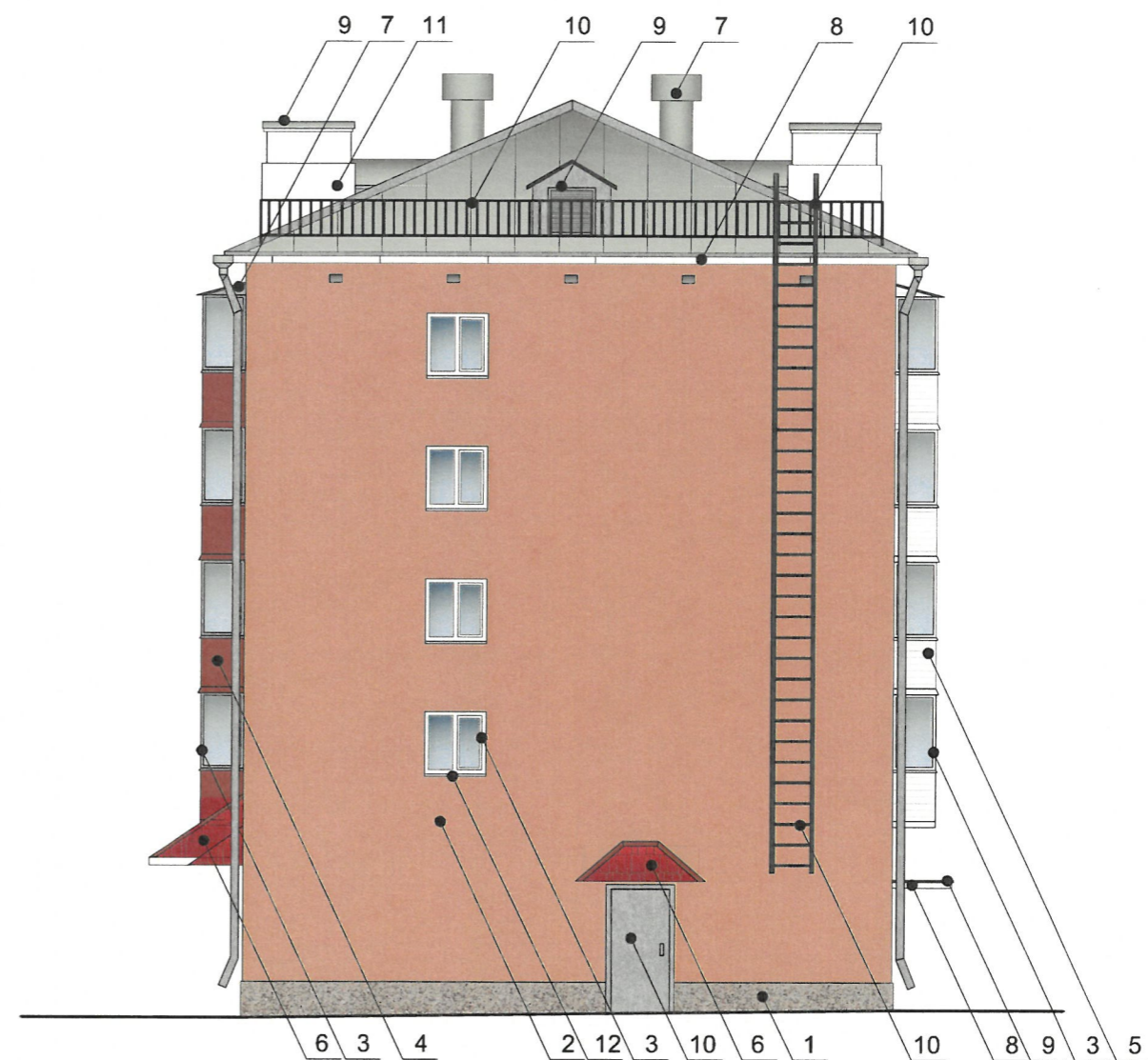
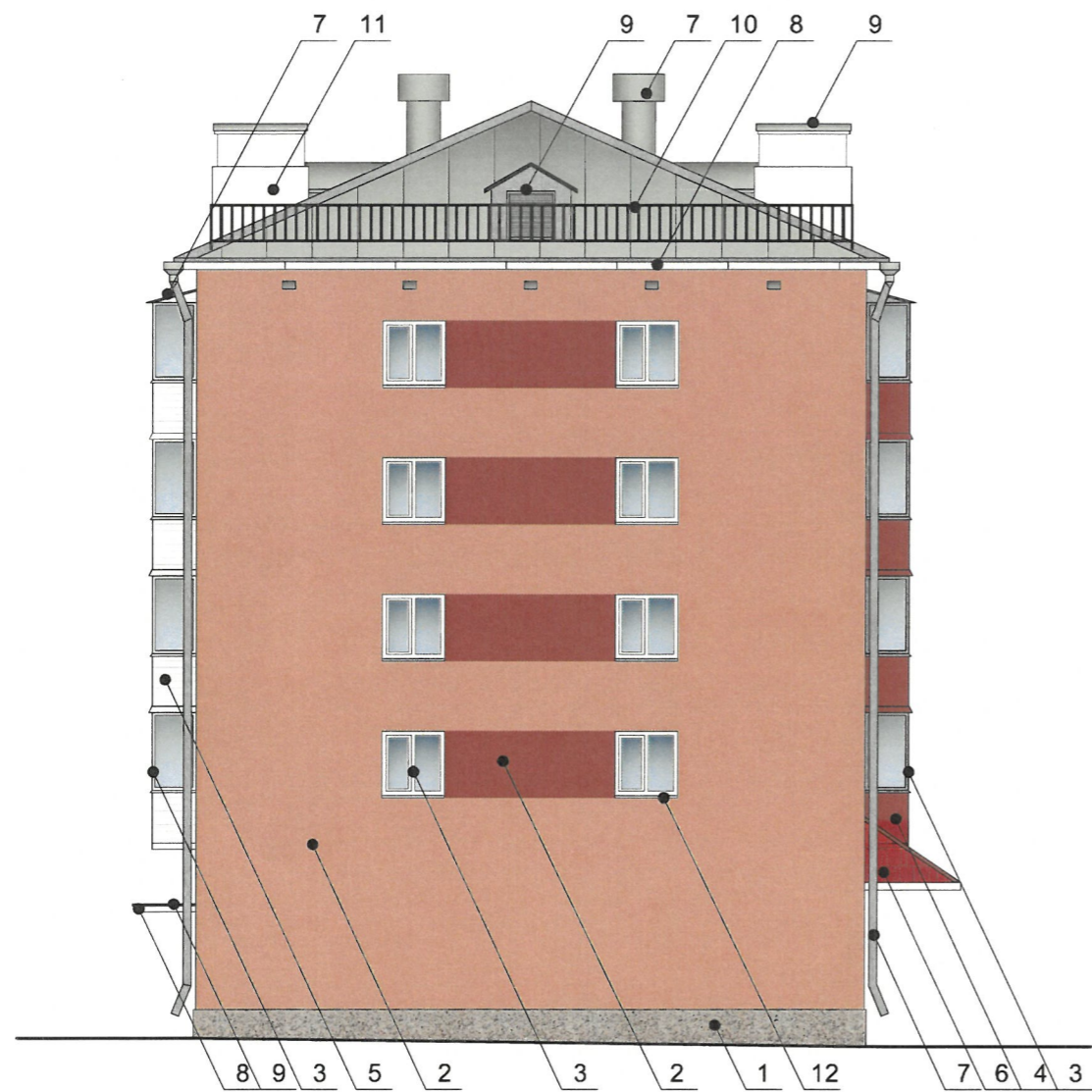
Условия размещения дополнительного оборудования:

1. Дополнительное оборудование-размещаемое на фасадах здания, строения, сооружения системы технического обеспечения эксплуатации зданий, строений, сооружений (наружные блоки систем кондиционирования и вентиляции, маскирующие ограждения (экраны, решетки), вентиляционные трубопроводы, антенны, видеокамеры наружного наблюдения, электрощиты, кабельные линии, иное подобное оборудование), защитные устройства (решетки, рольставни), почтовые ящики, часы, банкоматы, элементы архитектурно-художественной подсветки, флагштоки и иное оборудование;

- 2. Согласно Приказу министерства культуры, молодежной политики и массовых коммуникаций Пермского края от 08.12.2015 № СЭД-27-01-10-1030 «О включении выявленного объекта культурного наследия «Прспект им. Ленина» в Единый государственный реестр объектов культурного наследия (памятников истории и культуры) народов Российской Федерации» антенны, наружные блоки вентиляции и кондиционирования, вентиляционные трубы, элементы систем газоснабжения и другие технологические элементы зданий и сооружений могут размещаться на кровле объектов капитального строительства компактными упорядоченными группами с использованием единой несущей основы, в том числе с устройством ограждения, а также на фасадах, не обращенных к историческим линиям застройки и не примыкающих к ним.

ПРИМЕЧАНИЕ: Условия устройства, переустройства входных групп см. лист 4.

						11/2023-01-П.86-КП			
						Колерный паспорт объекта капитального строительства по ул. Петропавловская, 86 Дзержинского района г. Перми			
Изм.	Кол. уч.	Лист	№ док.	Подп.	Дата	Многоквартирный дом с помещениями общественного назначения	Стадия	Лист	Листов
							П	5	
						Дворовой фасад	ИП Колесников А.А.		



Условные обозначения

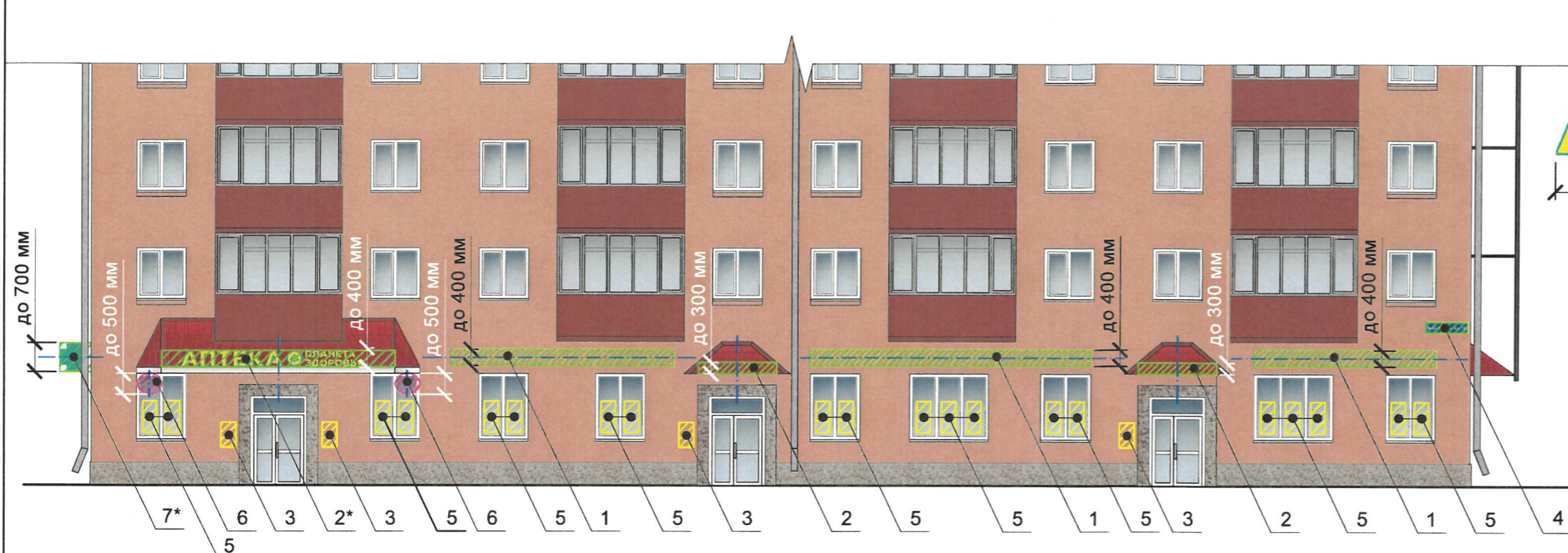
1 - Выноска и номер позиции согласно Ведомости отделки фасадов на листе 1;

ПРИМЕЧАНИЕ:

1. Условия устройства, переустройства входных групп см. лист 4;
2. Условия размещения дополнительного оборудования см. лист 5;

СОГЛАСОВАНО
 1^й заместитель начальника ДГА
 г. Перми - главный архитектор
 Д.Ю. Лапшин
 2023 г.

						11/2023-01-П.86-КП			
						Колерный паспорт объекта капитального строительства по ул. Петропавловская, 86 Дзержинского района г. Перми			
Изм.	Кол. уч.	Лист	№ док.	Подп.	Дата	Многоквартирный дом с помещениями общественного назначения	Стадия	Лист	Листов
Разраб.	Колесников				11.23		П	6	
						Боковые фасады	ИП Колесников А.А.		




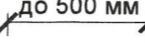


Ведомость средств размещения информации, рекламных конструкций

ПОЗ.	Тип объекта, материал, способы крепления	Цвет (с указанием RAL)	Наличие подсветки
1	Объемные буквы и/или логотипы, размещенные на металлических направляющих без подложки на фасаде в цвет стены. Оргстекло, металл, пластик.	Фирменные цвета	Внутренняя или контурная подсветка
2	Объемные буквы и/или логотипы, размещенные на металлических направляющих без подложки на козырьке. Оргстекло, металл, пластик.	Фирменные цвета	Внутренняя или контурная подсветка
3	Информационная табличка (режимник) одиночная, размерами не более 500 x 700 мм (ДхВ). Металл, пластик, оргстекло, пленки.	Фирменные цвета	Возможна внутренняя подсветка
4	Указатель с наименованием улицы и номером дома (здания) (пункт 11.4.2. решения Пермской городской Думы от 15.12.2020 № 277). Металл, пластик, оргстекло.	Синий фон (R-(0), G-(20), B-(120)), белый	Возможна внутренняя подсветка
5	Информация - не сплошная пленочная аппликация в виде текста или контурного изображения на стекле. Площадь выклейки - не более 30% от площади одного поля остекления. Самоклеющиеся пленки по стеклу или вывеска - панно (постер или световой короб), размещенное в оконном проеме за стеклом. Площадь панно - не более 50% от площади одного поля остекления, отступ от остекления не менее чем на 0,15 м. Металл, пластик, пленки.	Фирменные цвета	Возможна подсветка
6	Вывеска, размещенная под козырьком на тросиках не более более 1000 x 500 мм (ДхВ). Оргстекло, металл, пластик.	Фирменные цвета	Внутренняя или контурная подсветка
7	Панель-кронштейн (размерами не более 700 x 700 мм (ВхД, включая крепление к стене). Оргстекло, металл, пластик.	Фирменные цвета	Возможна внутренняя подсветка

Управление архитектуры и городского дизайна
ДГА администрации г.Перми
СООТВЕТСТВУЕТ АРХИТЕКТУРНОМУ
ОБЛИКУ ГОРОДА ПЕРМИ
13.11.2023
Карасев С.А. Подпись

Условные обозначения

-  1 - Выноска и номер позиции согласно Ведомости средств размещения информации, рекламных конструкций;
-  - Ось размещения средств размещения информации, рекламных конструкций;
-  - Место допустимого размещения средств размещения информации, рекламных конструкций;
-  - Высота допустимого места размещения средств размещения информации, рекламных конструкций.

ПРИМЕЧАНИЕ: Условия размещения средств размещения информации, рекламных конструкций см. лист 8.

						11/2023-01-П.86-КП			
						Колерный паспорт объекта капитального строительства по ул. Петропавловская, 86 Дзержинского района г. Перми			
Изм.	Кол. уч.	Лист	№ док.	Подп.	Дата	Многоквартирный дом с помещениями общественного назначения	Стадия	Лист	Листов
							П	7	
						Размещение средств размещения информации, рекламных конструкций (начало)	ИП Колесников А.А.		

Схема компоновки объемных букв и/или логотипов, относительно оси и места размещения средств размещения информации

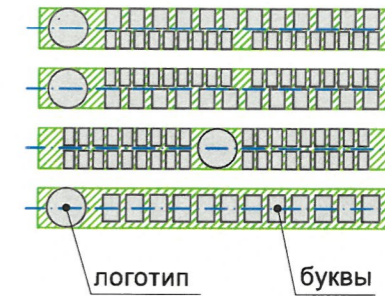
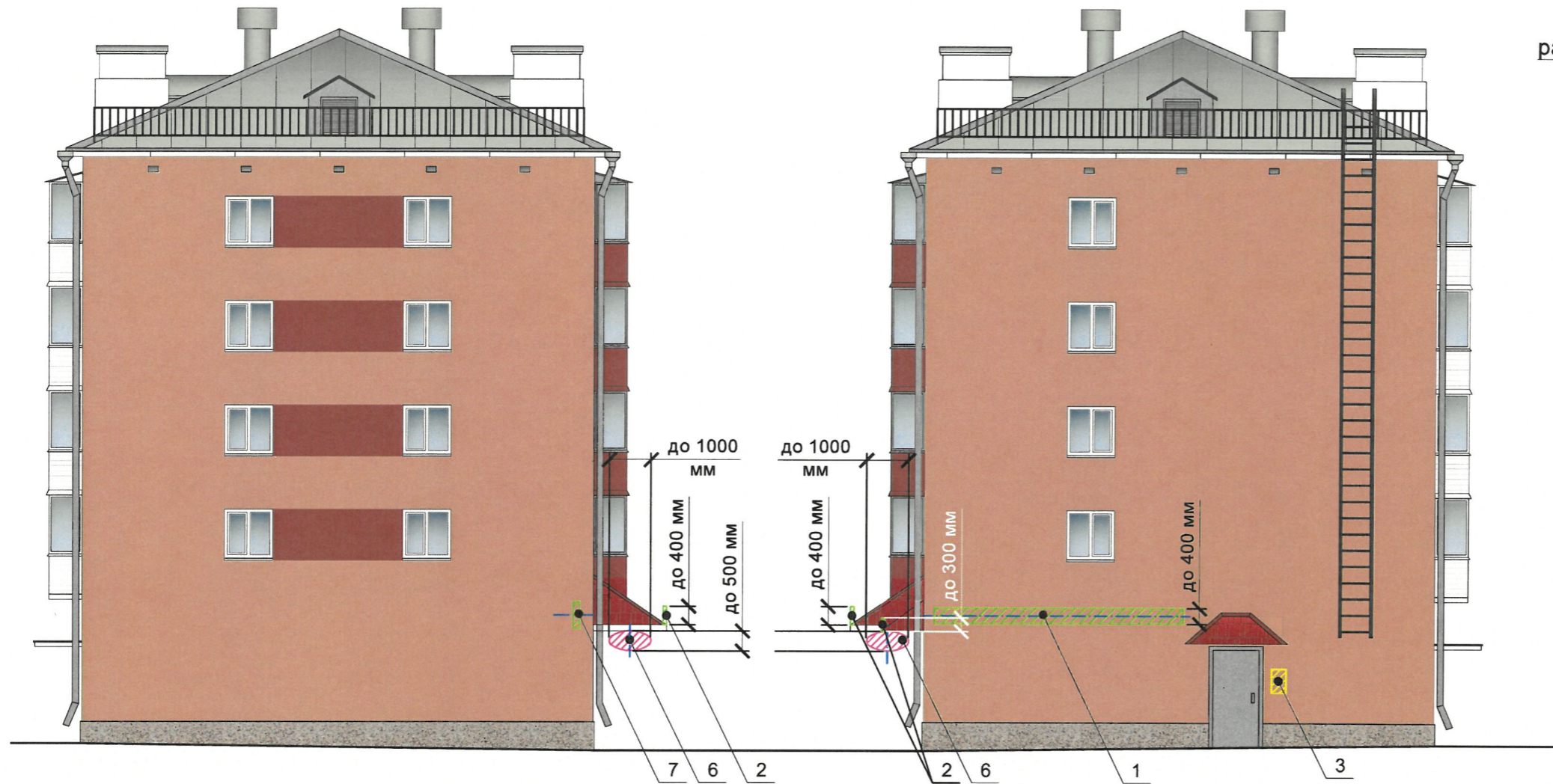
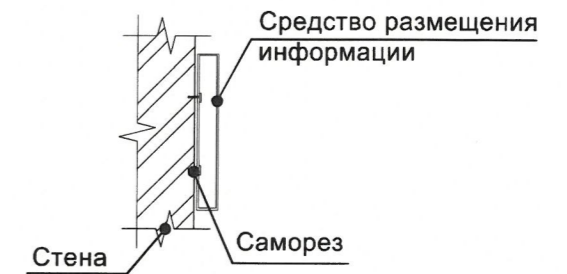


Схема крепления средств размещения информации к стене (поз. 1)

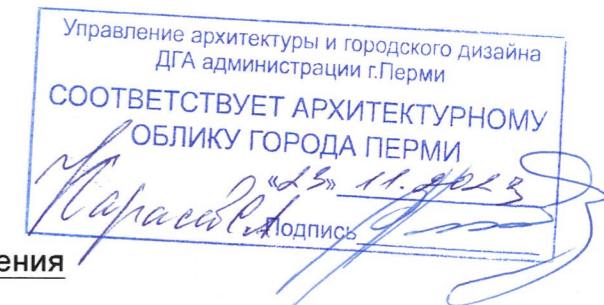


Условия размещения дополнительного оборудования:

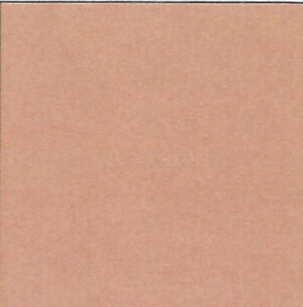
1. Место размещения информации располагаются относительно условной прямой линии - единой горизонтальной оси. Местоположение оси на фасаде определяется как половина расстояния между верхним и нижним архитектурным элементом (окна, наличники, карниз, фриз и др.), выделяющимся (западающим, выступающим) из плоскости стены.
2. Размещение вывесок и рекламных конструкций должно осуществляться в границах места допустимого размещения средств размещения информации, рекламных конструкций, установленных данным колерным паспортом объекта капитального строительства.
3. Размещение вывесок по отношению друг к другу, их конфигурация, наполненность информацией должны соответствовать Стандартным требованиям к вывескам, их размещению и эксплуатации (далее - Стандартные требования), утвержденным Решением Пермской городской Думы от 15.12.2020 №277.
4. В случае, если планируемые к размещению вывески не соответствуют действующему колерному паспорту, требуется внесение изменений в колерный паспорт путем разработки нового колерного паспорта.
5. Максимальный размер информационных табличек - 0,5 м x 0,7 м (пункт 2.13 Стандартных требований).
6. Узел крепления каждого типа объекта информации разрабатывается отдельным рабочим проектом.
7. В случае размещения рекламной конструкции на фасаде здания, строения, сооружения, такая конструкция должна быть отражена в составе нового колерного паспорта, а ее размещение должно осуществляться в соответствии с действующим порядком установки эксплуатации рекламных конструкций на территории города Перми, утвержденным решением Пермской городской Думы от 27.01.2009 № 11, с последующим получением на установку и эксплуатацию рекламной конструкции в установленном порядке.
8. В случае возникновения спорных ситуаций с другими организациями в отношении мест размещения нестандартных вывесок, расположенных не в границах занимаемого помещения, регулирование конфликта и окончательное решение по размещению вывесок той или иной претендующей организации в соответствии с положениями Жилищного кодекса Российской Федерации должно приниматься на собрании собственников помещений в многоквартирном доме.
9. Размещение вывесок, перекрывающих оконные проемы, а также расположенных на балконах, лоджиях зданий и сооружений должно быть согласовано с собственниками помещений, к которым относится балкон и данный оконный проем.


Условные обозначения

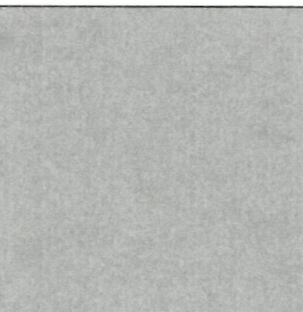
- 1 - Выноска и номер позиции согласно Ведомости средств размещения информации, рекламных конструкций на листе 7;
- - - - - Ось размещения средств размещения информации, рекламных конструкций;
- ▨ - Место допустимого размещения средств размещения информации, рекламных конструкций;
- до 500 мм - Высота допустимого места размещения средств размещения информации, рекламных конструкций.

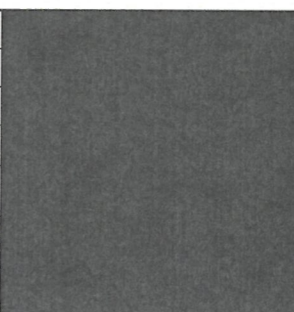


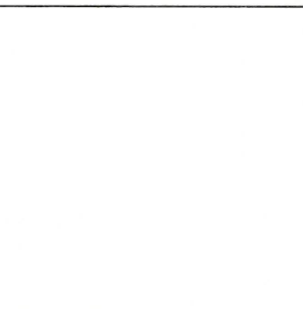
						11/2023-01-П.86-КП			
						Колерный паспорт объекта капитального строительства по ул. Петропавловская, 86 Дзержинского района г. Перми			
Изм.	Кол. уч.	Лист	№ док.	Подп.	Дата	Многоквартирный дом с помещениями общественного назначения	Стадия	Лист	Листов
							П	8	
						Размещение средств размещения информации, рекламных конструкций (продолжение)	ИП Колесников А.А.		
Разраб.		Колесников			11.23				

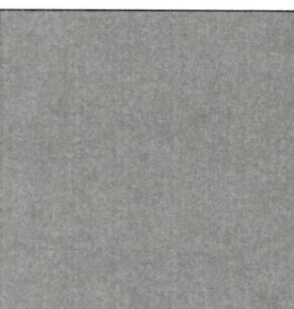
Позиция согласно ведомости отделки фасадов	RAL DESIGN 040 60 30	C:	18	
		M:	50	
		Y:	49	
		K:	11	
		R:	194	
		G:	132	
2		B:	114	

Позиция согласно ведомости отделки фасадов	RAL DESIGN 3011	C:	18	
		M:	50	
		Y:	49	
		K:	11	
		R:	194	
		G:	132	
2, 4, 5, 6		B:	114	

Позиция согласно ведомости отделки фасадов	RAL DESIGN 7004	C:	0	
		M:	0	
		Y:	0	
		K:	45	
		R:	158	
		G:	160	
3, 7, 10		B:	161	

Позиция согласно ведомости отделки фасадов	RAL DESIGN 7016	C:	60	
		M:	30	
		Y:	30	
		K:	80	
		R:	55	
		G:	63	
10		B:	67	

Позиция согласно ведомости отделки фасадов	RAL DESIGN 9010	C:	0	
		M:	0	
		Y:	5	
		K:	0	
		R:	247	
		G:	249	
8, 11, 12		B:	239	

Позиция согласно ведомости отделки фасадов	RAL DESIGN 7005	C:	30	
		M:	10	
		Y:	20	
		K:	65	
		R:	107	
		G:	113	
12		B:	111	

СОГЛАСОВАНО
 1^й заместитель начальника ДГА
 г. Перми - главный архитектор
 Д.Ю. Лапшин
 «28» 11 2023 г.

ПРИМЕЧАНИЕ: Цвета в стандарте RAL и цветовой палитре CMYK, RGB приведены с сайта <https://colorscheme.ru/> (каталог цветов RAL CLASSIC, DESIGN).

						11/2023-01-П.86-КП			
						Колерный паспорт объекта капитального строительства по ул. Петропавловская, 86 Дзержинского района г. Перми			
Изм.	Кол. уч.	Лист	№ док.	Подп.	Дата	Многоквартирный дом с помещениями общественного назначения	Стадия	Лист	Листов
	Разраб.	Колесников			11.23		П	9	
						Эталон колеров	ИП Колесников А.А.		