

Общество с ограниченной ответственностью «Экостройпроект»

Регистрационный номер члена саморегулируемой организации №П-063-005902132117 от 01.10.2009г.

*№059-34/1-01-02-5-2032 от 09.11.2023*

Заказчик: Муниципальное казенное учреждение «Управление технического заказчика»

## ПАСПОРТ ВНЕШНЕГО ОБЛИКА ОБЪЕКТА КАПИТАЛЬНОГО СТРОИТЕЛЬСТВА (КОЛЕРНЫЙ ПАСПОРТ)

АДРЕС ОБЪЕКТА: г. Пермь, административный район Мотовилихинский, ул. Уральская, здание 110

Шифр: ЭСП 39/2023-КП

*Согласовано с учетом письма Союздальстрой  
инспекции по охране объектов  
культурного наследия Пермского края  
от 31.10.2023  
№Исп 55-01-19.1-202*

ПЕРМЬ 2023 г.

Ведомость чертежей

Пояснительная записка

Лист	Наименование	Примечание
1	Общие данные (начало)	
2	Общие данные (окончание)	
3	Визуализация	
4	Главный фасад (В осях 1 - 40, 11 - 22), Боковой фасад (В осях 22 - 11)	
5	Боковые фасады (В осях 40 - 1, АА - Д, Д - АА, Ш - А/1)	
6	Боковые фасады (В осях А/1 - Ш, АА - Д, Д - АА, ДД - П, П - ДД)	
7	Размещение средств размещения информации, рекламных конструкций	
8	Эталоны колеров	

Ведомость отделки фасада

Поз.	Элемент фасада	Эталон цвета	Обозначение	Вид отделки	Примечание
1	Поле стен (тип 1), оконные и витражные откосы		RAL 075 80 30		Palazzo 260
2	Поле стен (тип 2), цоколь, оконные и витражные откосы, Боковая поверхность крылец, пандуса, входов в подвал, приямков		RAL 060 70 30	Декоративная покраска краской Caparol Fassade A1 по штукатурке ("мокрый" фасад)	Amber 75
3	Декоративные элементы фасада		RAL 9003		
4	Покрытие и ступени крылец, пандус			Керамогранит, бетон	
5	Оконные, дверные переплеты, витражные конструкции		RAL 9003	Металлопластик, алюминий	
6	Элементы на фасаде и кровле (Решетка вентиляции, металлическое ограждение кровли, пожарные лестницы, отливы, парапетные крышки, водосточные трубы)		RAL 3009	Краска эмаль Caparol по металлу для наружных работ	
7	Металлические ограждения входной группы, пандуса, крылец			Хромированная нержавеющая сталь	
8	Декоративный короб для размещения внешнего блока кондиционера		RAL 075 80 30	Краска эмаль Caparol по металлу для наружных работ	Palazzo 260

**Объект капитального строительства** - разноэтажное здание (от 2-х до 4-х этажей) для размещения общеобразовательного учреждения по адресу: г. Пермь, Мотовилихинский район, ул. Уральская, 110; В плане здание сложной конфигурации; Стены наружные самонесущие: кирпич; Кровля: плоская, двускатная;

**Год постройки и ввод в эксплуатацию:** новое строительство;

**Ранее разработанные колерные паспорта:** не разрабатывались;

**Нахождение в границах зон объектов культурного наследия:** предельные параметры разрешенного строительства объекта капитального строительства устанавливаются градостроительным планом земельного участка №РФ-59-2-03-0-00-2022-1313 от 06.09.2022г., а также Приказом государственной инспекции по охране объектов культурного наследия Пермского края "О включении в перечень выявленных объектов культурного наследия достопримечательного места "Городские Горки" №Пр55-01-06-134 от 29.09.2020г. Настоящий колерный паспорт разработан согласно **Распоряжению начальника Департамента градостроительства и архитектуры Администрации города Перми от 01.11.2023 №059-22-01-03-2236 "О согласовании архитектурно-градостроительного облика объекта капитального строительства"**.

Определяются типы и виды отделки и их цветовые решения;

Устанавливаются места размещения средств размещения информации, рекламных конструкций;

Цветовое решение и применяемые материалы обеспечивают комплексное решение всех элементов фасадов, единство архитектурного облика здания. Средства размещения информации, рекламные конструкции не нарушают архитектурный облик здания;

Также представлена визуализация, которая представляет общую концепцию проекта и может отличаться от фасадов колерного паспорта;

Раздел «Архитектурно-художественная подсветка» настоящим колерным паспортом не разрабатывается. Освещение фасада осуществляется за счет свечения окон и вывесок;

Предметом согласования данного колерного паспорта являются: принятые цветовые решения элементов фасада, применяемые материалы существующего объекта недвижимости, а также определение возможных типов размещения средств размещения информации на нем. Средства размещения информации, рекламных конструкций, не соответствующие типу и местам их возможного размещения, подлежат демонтажу;

В соответствии с Градостроительным кодексом РФ, решением Пермской городской Думы от 15.12.2020 №277 "Об утверждении Правил благоустройства территории города Перми" и постановлением организации города Перми от 22.02.2017 №130 "Об утверждении формы и Порядка согласования паспорта внешнего облика капитального строительства (колерного паспорта)" колерные паспорта либо их изменения не являются разрешительной документацией на строительство, реконструкцию объектов капитального строительства; не является правовым основанием на устройство пристроек, навесов, козырьков и других архитектурных элементов объекта капитального строительства.

До начала проведения работ по реконструкции, ремонту объекта капитального строительства, земляных и строительных работ по сооружению необходимо разработать и согласовать с органом исполнительной власти, осуществляющим функции в области охраны объектов культурного наследия, раздел об обеспечении сохранности объекта культурного наследия в соответствии с п.2 ст.36 Федерального закона от 25.06.2002 № 73-ФЗ «Об объектах культурного наследия (памятниках истории и культуры) народов Российской Федерации».



Изм.						ЭСП 39/2023-КП		
Кол.уч.	Лист	№ док.	Подпись	Дата	Колерный паспорт объекта капитального строительства по адресу: г. Пермь, Мотовилихинский р-он, ул. Уральская, 110			
Разработал	Попова			10.23	«Реконструкция здания по ул. Уральской, 110 для размещения общеобразовательной организации г. Перми»	Стадия	Лист	Листов
						П	1	8
Норм. контр.	Борисова			10.23	Общие данные (начало)	ООО "Экостройпроект"		

Взамен инв. N

Подпись и дата

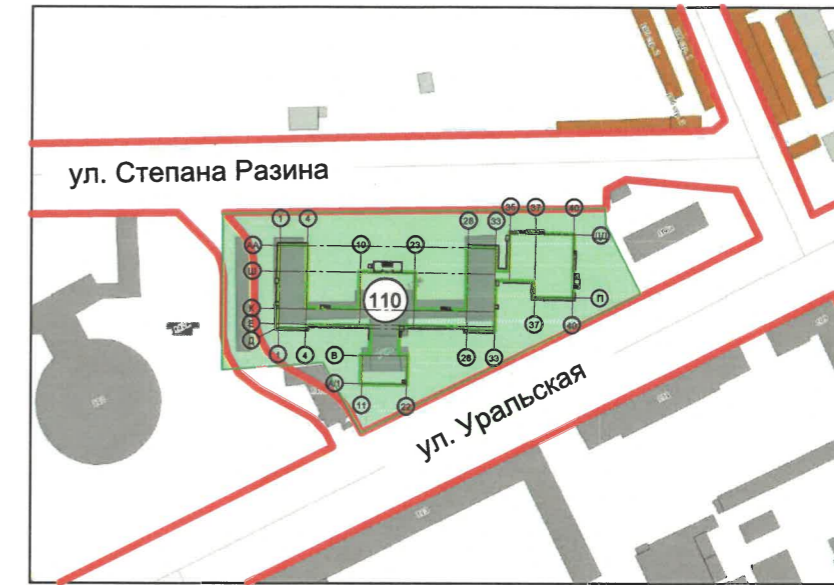
Инв. N подл.

**Инструкция о порядке производства работ, связанных с окраской фасадов и всех наружных частей зданий, сооружений, строений, расположенных на территории города Перми.**

- Окраска (отделка) фасадов и всех наружных частей зданий, сооружений, строений, расположенных на территории города Перми, может производиться лишь на основании паспорта внешнего облика объекта капитального строительства (колерного паспорта), согласованного с департаментом градостроительства и архитектуры администрации г. Перми (далее - ДГА).
- До начала процесса окраски (отделки) здания или какого-либо сооружения должны быть произведены работы по капитальному ремонту всех без исключения его наружных частей, подлежащих окраске.
- До начала ремонта зданий, имеющих газосветовую рекламу, сообщить рекламораспространителю о предстоящих работах на фасаде здания с целью сохранения вывесок либо их демонтажа.
- Полуразрушенные и разрушенные архитектурные художественно-скульптурные элементы фасада: карнизы, фризы, колонны, пилястры, сандрики, кронштейны, обрамления проемов, различные лепные украшения, барельефы, мозаика, художественная роспись и т.п. подлежат обязательному восстановлению в своем первоначальном виде. Категорически запрещается производить окраску здания без предварительного восстановления указанных элементов декора фасада.
- Металлические поверхности отдельных элементов фасада: чугунные решетки, ограждения балконов и лестниц, элементы входных групп, двери, кронштейны и прочие архитектурно-художественные элементы фасада перед окраской очищаются от грязи, ржавчины, старой краски и покрываются вновь атмосферостойкой краской для металлических поверхностей.
- В соответствии с выданными образцами цвета (колерами) на окраску (отделку) здания организация, производящая ремонт здания, составляет пробные образцы цвета, которые наносятся на подготовленную для покраски поверхность стены в уровне 1-го этажа здания (не выше 1,5 метров от земли).
- Проверку и согласование пробного образца цвета (выкрас колера) производит уполномоченный представитель ДГА. Без указанных проверки и согласования производить окраску (отделку) фасадов здания категорически запрещается.
- Домоуправления, организации и учреждения, производящие окраску (отделку) и связанный с нею ремонт фасадов здания, несут ответственность за выполнение настоящей инструкции и могут быть привлечены к административной ответственности за ее нарушение в соответствии со статьей 6.8.2 «Нарушение требований к внешнему виду фасадов зданий, строений, сооружений» Закона Пермского края от 06.04.2015 № 460-ПК «Об административных правонарушениях в Пермском крае».
- По всем вопросам, связанным с производством работ, необходимо обращаться в ДГА по адресу: г. Пермь, ул. Сибирская, 15, каб. 315, тел. 212-76-98.



**Ситуационный план**

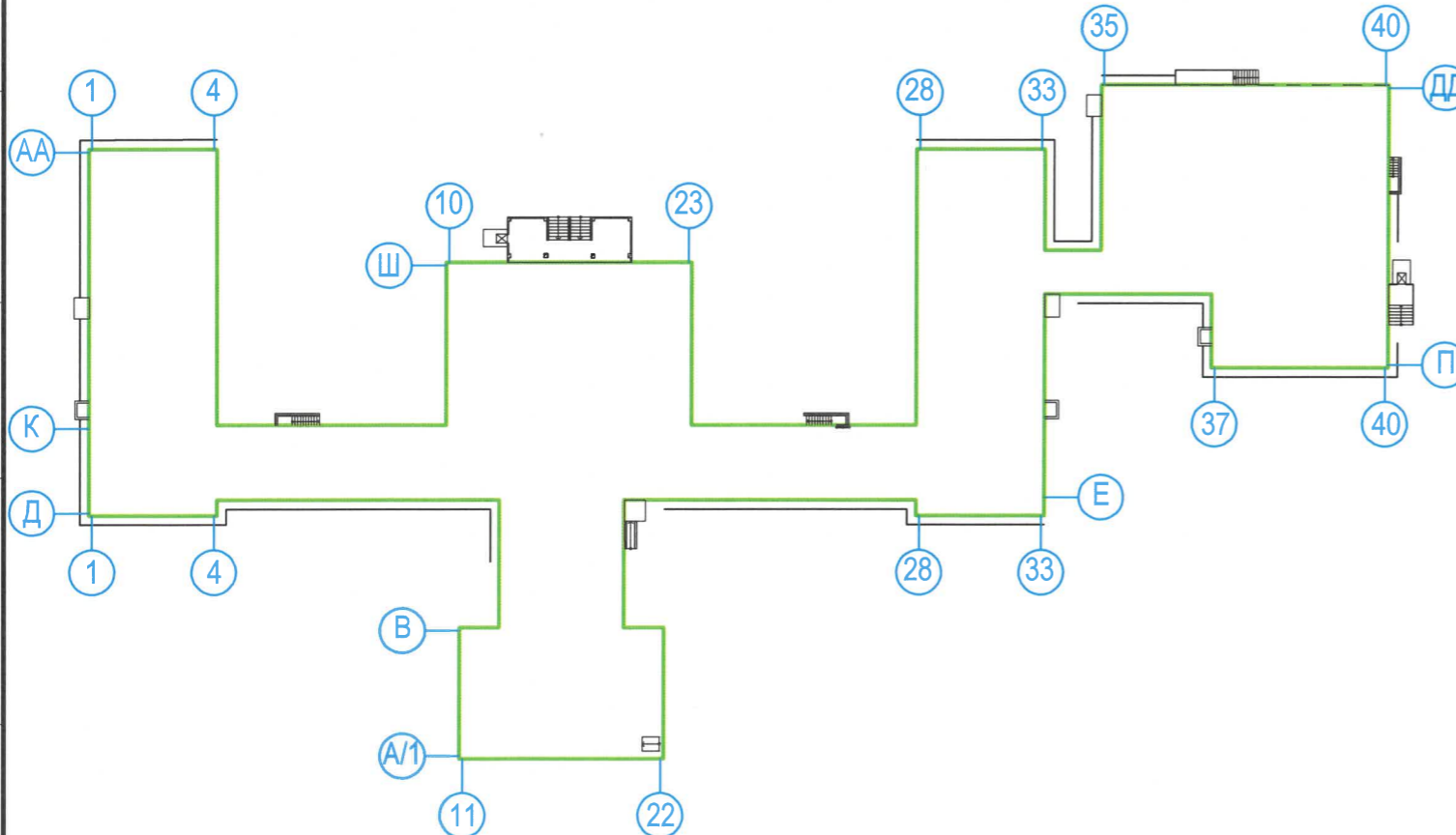


Источник: <https://isogd.gorodperm.ru/>

**Условные обозначения**

- 110 - Общеобразовательная школа по адресу: ул.Уральская, 110 адм. р-н Мотовилихинский, г.Перми
- Красная линия
- Земельный участок с кадастровым номером 59:01:4319065:17

**План условных координационных осей**



**Ведомость ссылочных и прилагаемых документов**

Обозначение	Наименование	Примечание
	Каталог цветов RAL CLASSIC, RAL DESIGN международная система соответствия цветов	
Решение Пермской городской Думы от 15.12.2020 №277	Об утверждении Правил благоустройства территории города Перми	
Постановление администрации г.Перми от 22.02.217 №130	Об утверждении формы и Порядка согласования паспорта внешнего облика объекта капитального строительства (колерного паспорта)	
Приказ государственной инспекции по охране объектов культурного наследия Пермского края №Пр55-01-06-134 от 29.09.2020г	О включении в перечень выявленных объектов культурного наследия достопримечательного места "Городские Горки"	
Распоряжение начальника Департамента градостроительства и архитектуры Администрации города Перми от 01.11.2023 №059-22-01-03-2236	О согласовании архитектурно-градостроительного облика объекта капитального строительства	
Акт государственной историко-культурной экспертизы раздела проектной документации от 20.09.2023	Об обосновании мер по обеспечению сохранности объекта культурного наследия регионального значения	
Решение Государственной инспекции по охране объектов культурного наследия Пермского края от 31.10.2023г № Исх55-01-19.2-208.	О рассмотрении Акта государственной историко-культурной экспертизы раздела проектной документации	Утверждено 30.10.2023

**ЭСП 39/2023-КП**

**Колерный паспорт объекта капитального строительства по адресу: г. Пермь, Мотовилихинский р-он, ул. Уральская, 110**

Изм.	Кол.уч.	Лист	№ док.	Подпись	Дата	Стадия	Лист	Листов
Разработал	Попова			<i>[Signature]</i>	10.23	П	2	
Норм. контр.	Борисова			<i>[Signature]</i>	10.23			
Общие данные (окончание)							ООО "Экостройпроект"	

Копировал

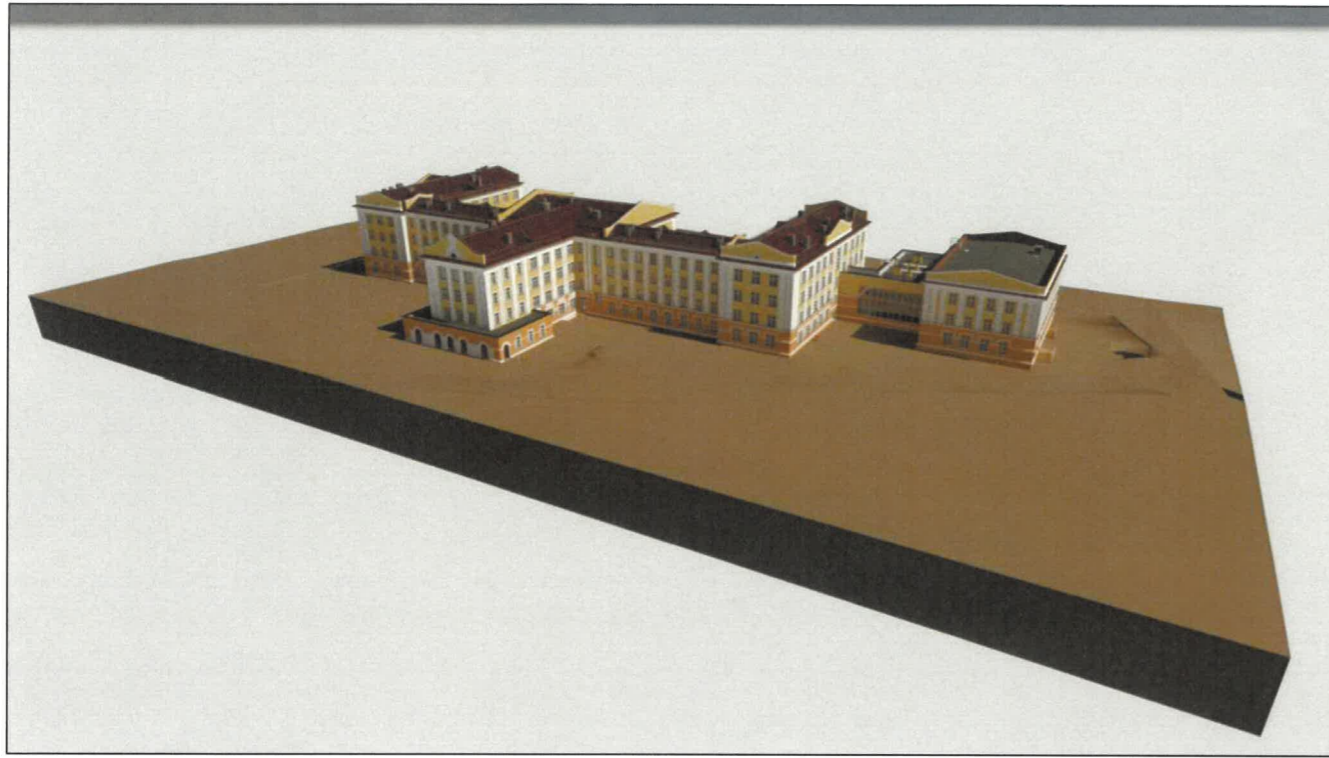
А3

СОГЛАСОВАНО:

Взамен инв. N

Подпись и дата

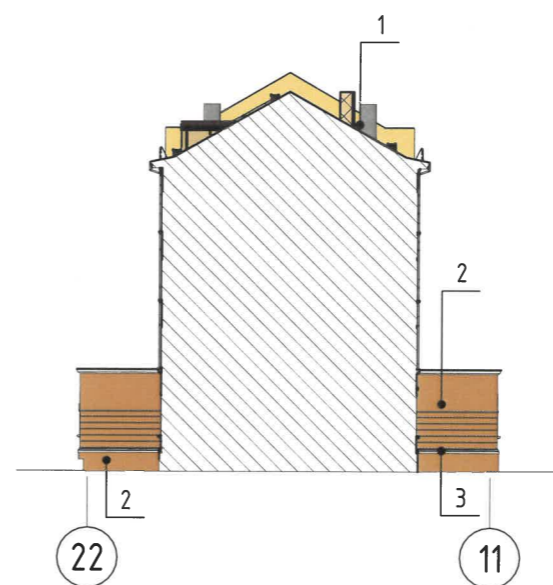
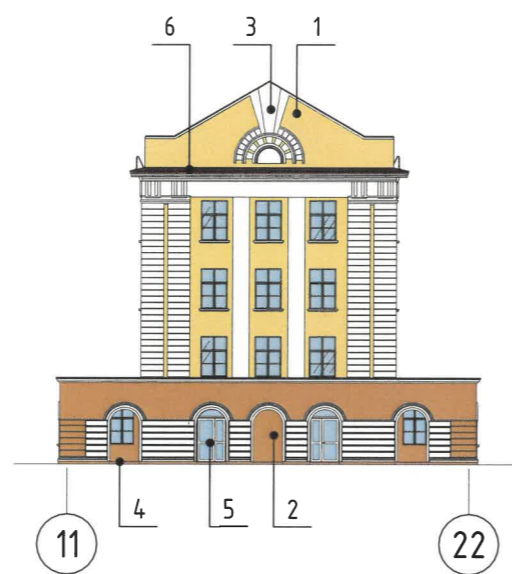
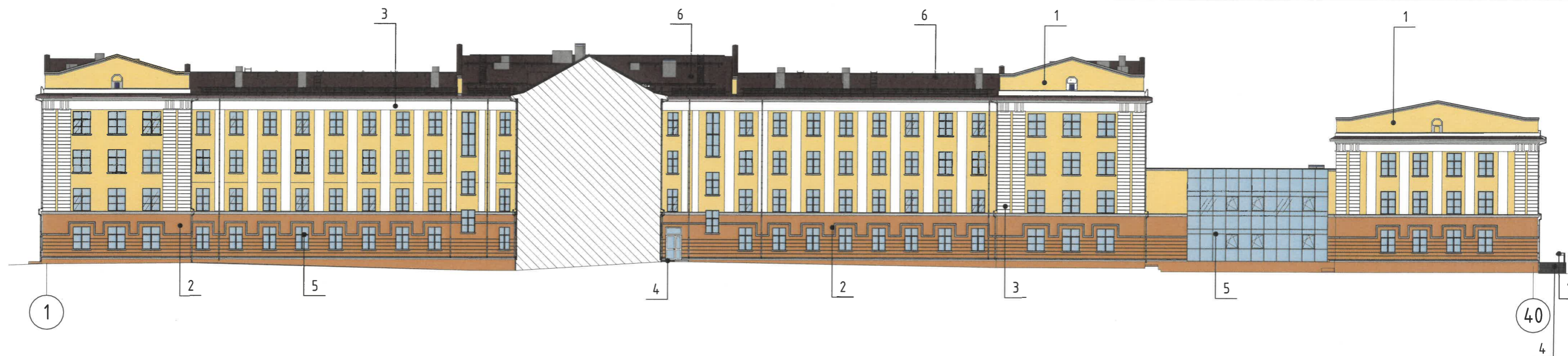
Инв. N подл.



**Примечание:**

На данном листе представлена визуализация, которая представляет общую концепцию проекта и может отличаться от фасадов колерного паспорта

						ЭСП 39/2023-КП			
						Колерный паспорт объекта капитального строительства по адресу: г. Пермь, Мотовилихинский р-он, ул. Уральская, 110			
Изм.	Кол.уч.	Лист	№ док.	Подпись	Дата	«Реконструкция здания по ул. Уральской, 110 для размещения общеобразовательной организации г. Перми»	Стадия	Лист	Листов
							П	3	
Разработал		Попова		<i>[Signature]</i>	10.23		ООО "Экостройпроект"		
Норм. контр.		Борисова		<i>[Signature]</i>	10.23	Визуализация			



**Примечание:**

1. В соответствии с Приказом Государственной инспекции по охране объектов культурного наследия Пермского края от 29.09.2020г. №Пр55-01-06-134 «О включении в перечень выявленных объектов культурного наследия достопримечательного места «Городские Горки» (далее - Приказ) соотношение остекленных и глухих поверхностей фасадов объектов капитального строительства принимается существующее.
2. Согласно данному Приказу запрещается сооружение внешних тамбуров входных групп, размещение на фасадах антенн, наружных блоков вентиляции и кондиционирования, вентиляционных труб, элементов систем газоснабжения и других технологических элементов здания.
3. Размещение указанных технологических элементов на фасадах здания должно быть обязательно согласовано с Государственной инспекцией по охране объектов культурного наследия Пермского края.
4. Согласно данному Приказу материалы отделки фасадов - штукатурка с окраской и выделыванием архитектурных деталей.
5. При отделке фасадов сохраняются и восстанавливаются элементы архитектурного декора
6. Согласно Приказу запрещается сооружение внешних тамбуров входных групп;
7. Наружная кнопка вызывного устройства должна быть размещена в начале заезда на пандус или при входе на подъемное устройство для маломобильных групп населения;
8. Условие размещения дополнительного оборудования см. лист 6;
9. Размещение кондиционеров на фасаде здания не предусматривается, кроме бокового фасада в условных координационных осях Л - Ш

**Условные обозначения:**

- 2 - позиция согласно ведомости отделки фасадов (см. лист 1)
- 1 - условная координационная ось

**СОГЛАСОВАНО**  
 1а заместитель начальника ДГА  
 г. Перми - главный архитектор  
 Д.Ю. Лапшин  
 20.12.23

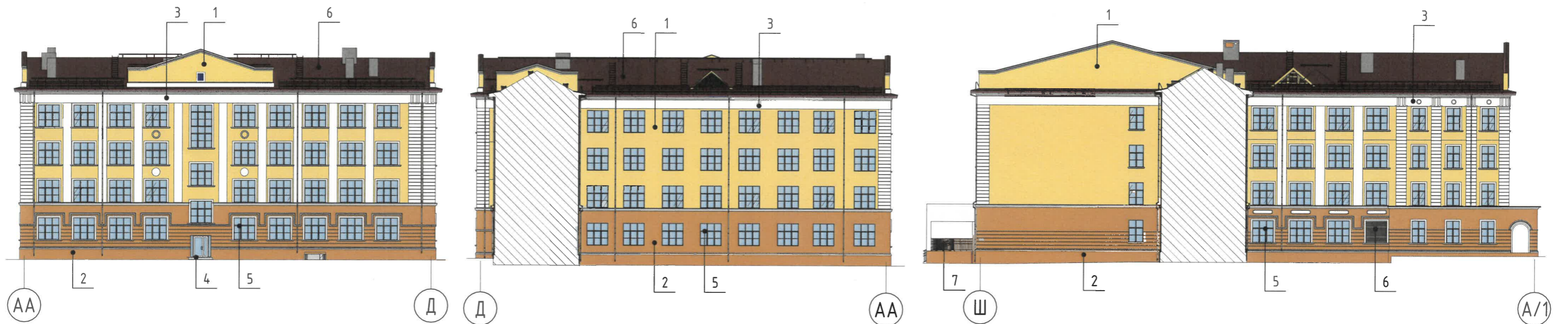
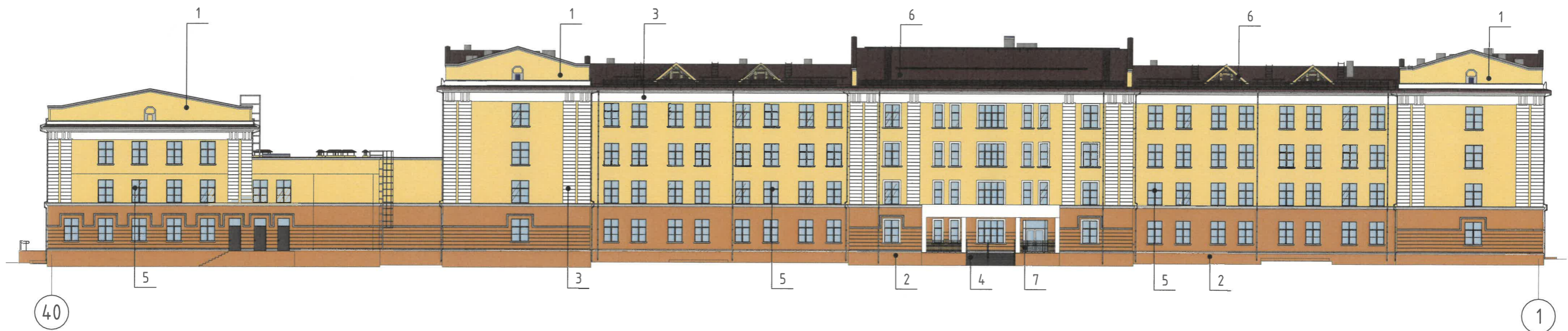
ЭСП 39/2023 - КП

Колерный паспорт объекта капитального строительства по адресу:  
 г. Пермь, Мотовилихинский р-он, ул. Уральская, 110



Изм.	Кол.уч.	Лист	№ док.	Подп.	Дата	"Реконструкция здания по ул. Уральской, 110 для размещения общеобразовательной организации г. Перми".	Стадия	Лист	Листов
Архитектор		Шадарова		<i>Шадарова</i>	10.23			П	4
ГИП		Борисова		<i>Борисова</i>	10.23				
Н.контроль		Борисова		<i>Борисова</i>	10.23	Главный фасад (В осях 1 - 40, 11 - 22), Боковой фасад (В осях 22 - 11)			

ООО "Экостройпроект"  
 г. Пермь, тел/факс:  
 (342) 2383-666;

Взам. инв. №  
Подл. и дата  
Инв. № подл.



**Условные обозначения:**

-  - позиция согласно ведомости отделки фасадов (см. лист 1)
-  - условная координационная ось

**СОГЛАСОВАНО**  
 1-й заместитель начальника ДГА  
 г. Перми - главный архитектор  
 Д.Ю. Лапшин  
 20.10.23


**Примечание:**

1. Условия устройства и переустройства входных групп см. лист 4
2. Условия размещения дополнительного оборудования см. лист 9

ЭСП 39/2023 - КП

Колерный паспорт объекта капитального строительства по адресу:  
 г. Пермь, Мотовилихинский р-он, ул. Уральская, 110

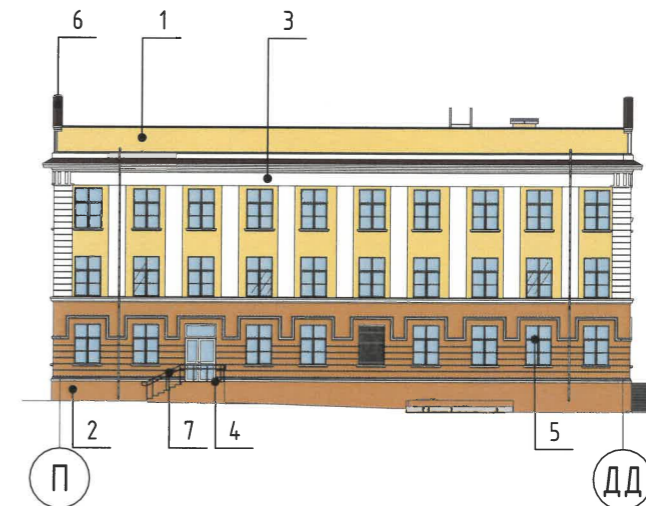
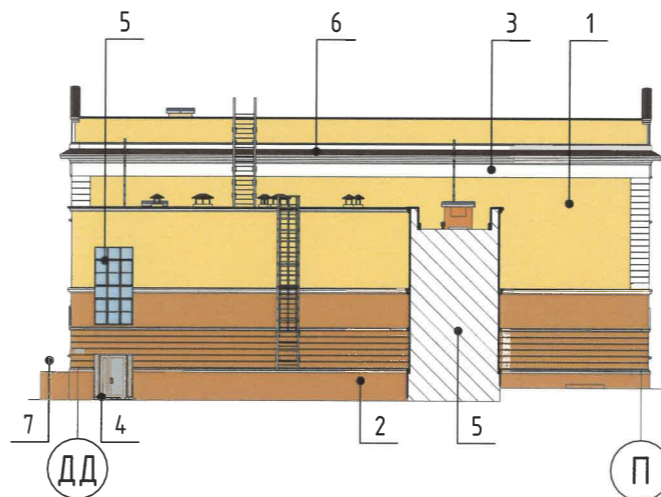
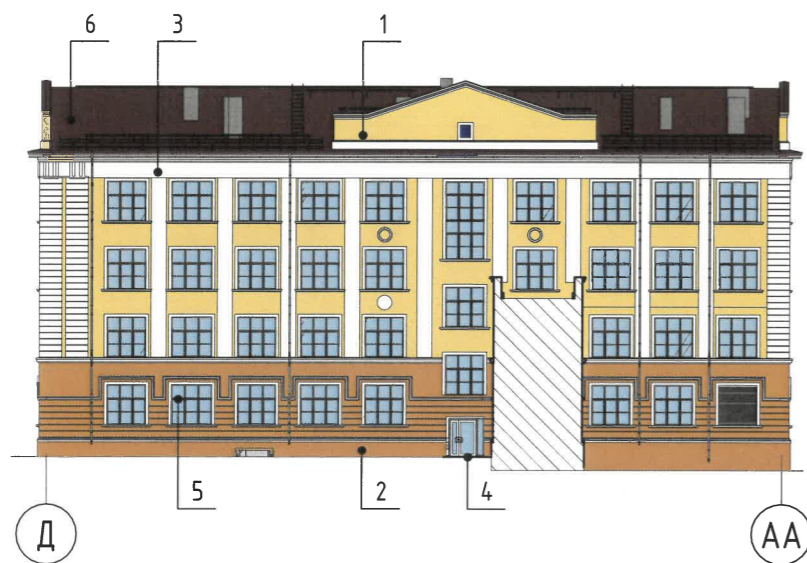
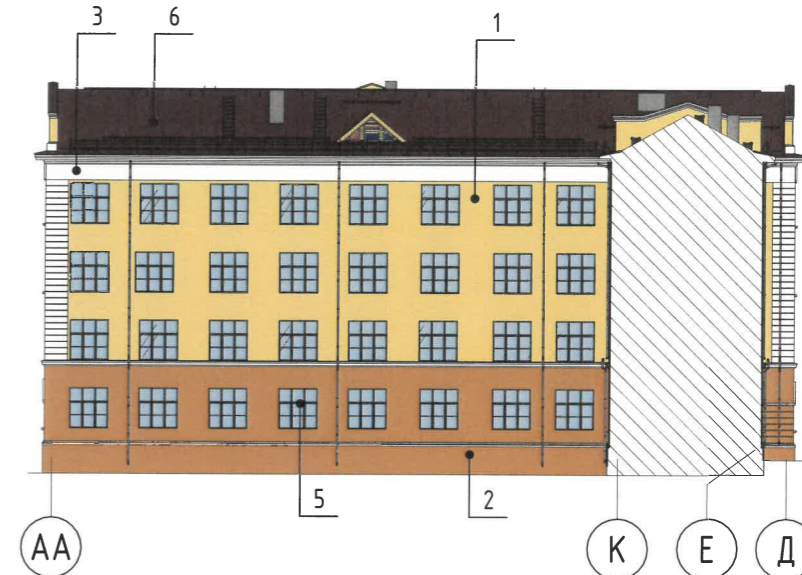
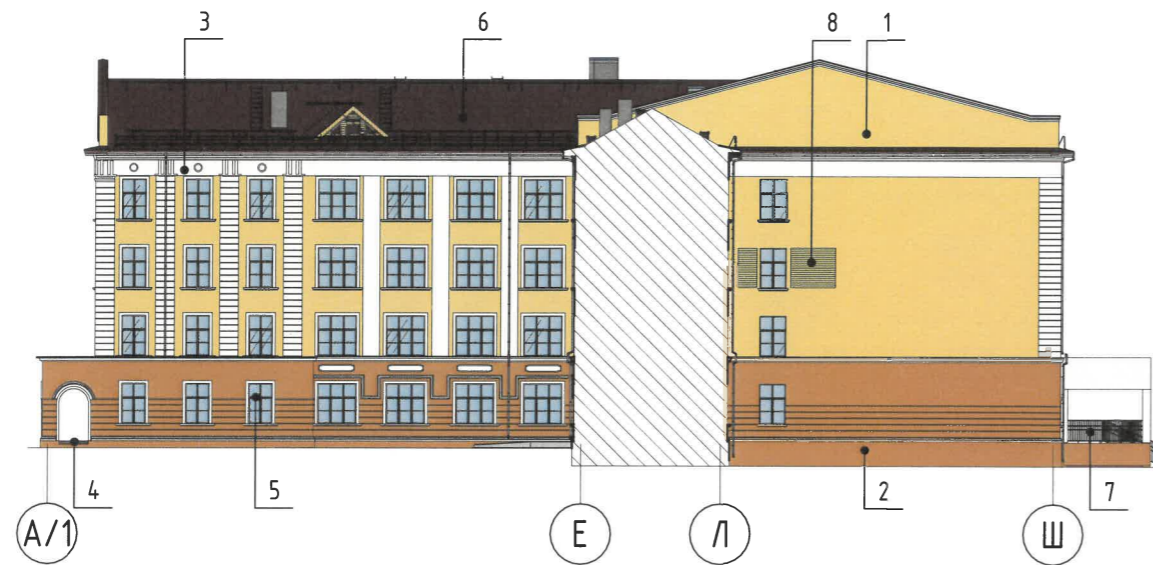
Изм.	Кол.уч.	Лист	№ док.	Подп.	Дата	"Реконструкция здания по ул. Уральской, 110 для размещения общеобразовательной организации г. Перми».		
Архитектор		Шабарова		<i>Шабарова</i>	10.23	Стадия	Лист	Листов
ГИП		Борисова		<i>Борисова</i>	10.23	П	5	
Н.контроль		Борисова		<i>Борисова</i>	10.23	Боковые фасады (В осях 40 - 1, АА - Д, Д - АА, Ш - А/1)		

 000 "Экостройпроект"  
 г. Пермь, тел/факс:  
 (342) 2383-666;

Взам. инв. №

Подп. и дата

Инв. № подл.



**Примечание:**

1. Дополнительное оборудование – размещаемые на фасадах здания, строения, сооружения системы технического обеспечения эксплуатации зданий, строений, сооружений (наружные блоки систем кондиционирования и вентиляции, маскирующие ограждения (экраны, решетки), вентиляционные трубопроводы, антенны, видеокамеры наружного наблюдения, электрощиты, кабельные линии, иное подобное оборудование), защитные устройства (решетки, рольставни), почтовые ящики, часы, банкоматы, элементы архитектурно-художественной подсветки, флажки и иное оборудование.
2. Согласно Приказу Государственной инспекции по охране объектов культурного наследия Пермского края от 29.09.2020г. №Пр55-01-06-134 антенны, наружные блоки вентиляции и кондиционирования, вентиляционные трубы, элементы системы газоснабжения и другие технологические элементы зданий и сооружений могут размещаться на кровле объектов капитального строительства компактными упорядоченными группами с использованием единой несущей основы, в том числе с устройством ограждения, а также на фасадах, не обращенных к историческим линиям застройки и не примыкающих к ним.
3. Элементы архитектурного декора, лепнина могут быть отображены схематично и не в полном объеме ввиду маленького масштаба чертежей фасадов. Перед производством работ по ремонту и реставрации элементов фасадов, декора требуется разработка проектно-сметной и рабочей документации с подробными чертежами изделий (декора/лепнины) с точным воспроизведением в размерах исторического рисунка декоративного элемента в масштабах: 1:5; 1:10; 1:20 (масштаб изображения выбирают в зависимости от размеров здания и насыщенности изображений на чертеже).

**Условные обозначения:**

- 2 - позиция согласно ведомости отделки фасадов (см. лист 1)
- 1 - условная координационная ось

СОГЛАСОВАНО  
1<sup>й</sup> заместитель начальника ДГА  
г. Перми - главный архитектор  
Д.Ю. Лапшин  
20 23

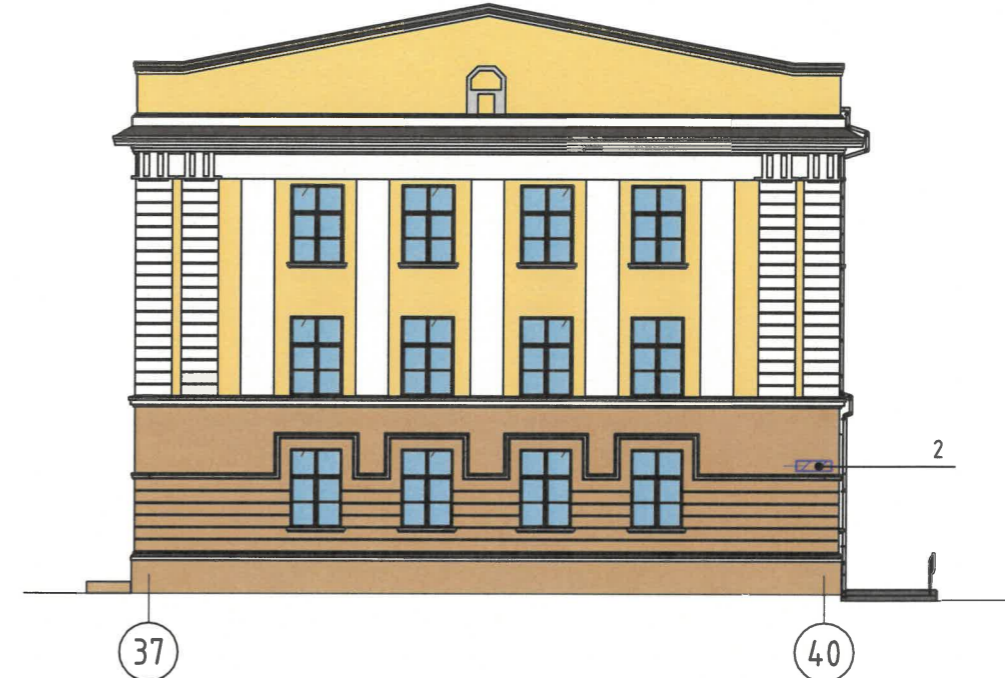
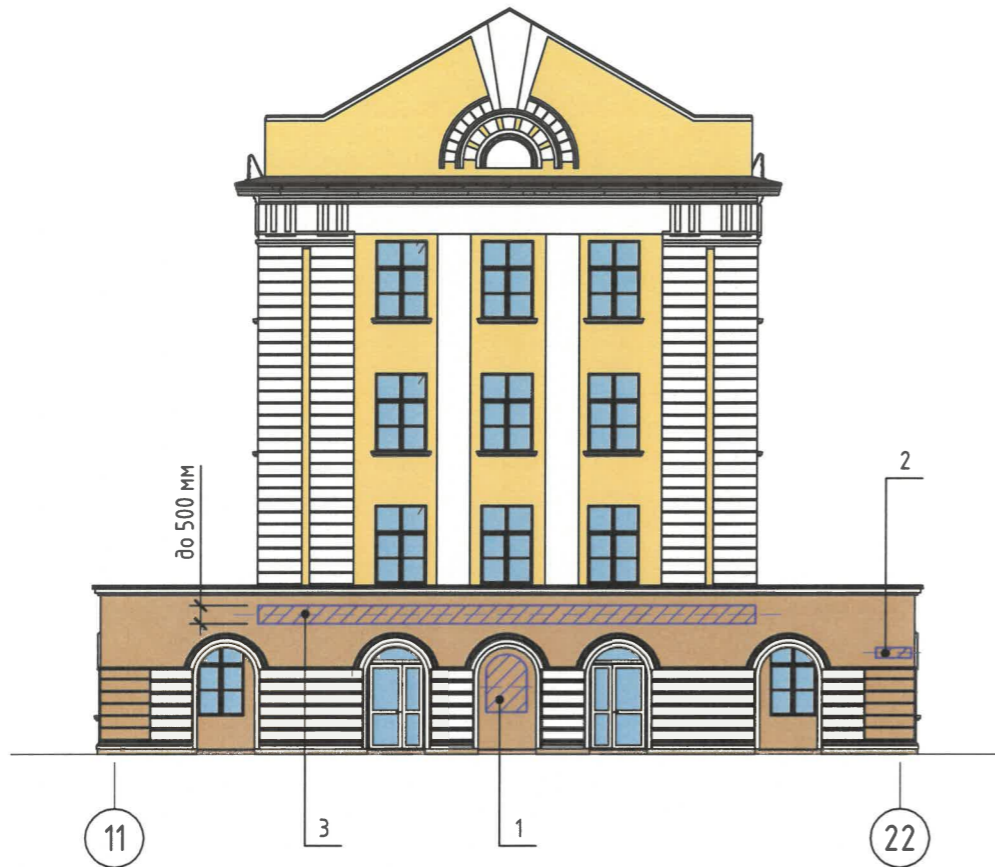
ЭСП 39/2023 – КП

Колерный паспорт объекта капитального строительства по адресу:  
г. Пермь, Мотовилихинский р-он, ул. Уральская, 110

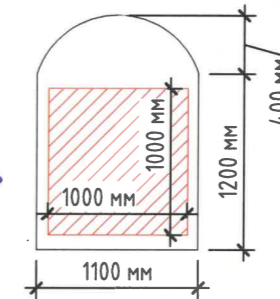
Изм.	Кол.уч.	Лист	№ док.	Подп.	Дата	"Реконструкция здания по ул. Уральской, 110 для размещения общеобразовательной организации г. Перми».	Стадия	Лист	Листов	
Архитектор		Шадарова		<i>Шадарова</i>	10.23		Боковые фасады (В осях А/1 - Ш, АА - Д, Д - АА, ДД - П, П - ДД)	П	6	
ГИП		Борисова		<i>Борисова</i>	10.23					
Н.контроль		Борисова		<i>Борисова</i>	10.23					

ООО "Экостройпроект"  
г. Пермь, тел/факс:  
(342) 2383-666;

Взам. инв. №  
Подп. и дата  
Инв. № подл.



Компоновка вывески



**Условные обозначения:**

- место допустимого размещения средств размещения информации, рекламных конструкций
- единая горизонтальная ось размещения объектов
- выноска, номер позиции согласно ведомости средств размещения информации, рекламных конструкций
- условная координационная ось

Управление архитектуры и городского дизайна  
ДГА администрации г.Перми  
**СООТВЕТСТВУЕТ АРХИТЕКТУРНОМУ  
ОБЛИКУ ГОРОДА ПЕРМИ**  
« 17.12.2023 »  
Подпись: *Гарасевич*


**Примечание:**

1. Согласно Приказу Государственной инспекции по охране объектов культурного наследия Пермского края от 29.09.2020 №Пр55-01-06-134 «О включении в перечень выявленных объектов культурного наследия достопримечательного места "Городские Горки" запрещается:
  - размещение рекламных конструкций и вывесок с размером информационного поля, превышающим 1,2 м по короткой стороне или 1,8 м по длинной стороне, за исключением вывесок в виде отдельных накладных букв без использования подложки, размещаемых на фасадах;
  - размещение на фасадах рекламных конструкций и вывесок, совокупная площадь которых превышает 5% площади фасада;
  - размещение рекламных конструкций и вывесок, перекрывающих архитектурные элементы фасадов зданий.
2. Места размещения информации располагаются относительно условной прямой линии - единой горизонтальной оси. Местоположение оси на фасаде определяется как половина расстояния между верхним и нижним архитектурным элементом (окна, наличники, карниз, фриз и др.), выделяющимся (западающим, выступающим) из плоскости стены.
3. Размещение вывесок и рекламных конструкций должно осуществляться в границах места допустимого размещения средств размещения информации, рекламных конструкций, установленных данным колерным паспортом объектом капитального строительства.
4. Размещение вывесок по отношению друг к другу, их конфигурация, наполненность информацией должны соответствовать Стандартным требованиям к вывескам, их размещению и эксплуатации (далее - Стандартные требования), утвержденным Решением Пермской городской Думы от 15.12.2020 №277.
5. В случае, если планируемые к размещению вывески не соответствуют типу и местам размещения средства размещения информации, рекламных конструкций колерного паспорта, потребуются внесение изменений в настоящий колерный паспорт.
6. Максимальный размер информационных табличек - 0,5 м x 0,7 м (пункт 2.13 Стандартных требований).
7. Узел крепления каждого типа объекта информации разрабатывается отдельным рабочим проектом.
8. В случае размещения рекламной конструкции на фасаде здания, строения, сооружения, такая конструкция должна быть отражена в составе нового колерного паспорта, а ее размещение должно осуществляться в соответствии с действующим порядком установки эксплуатации рекламных конструкций на территории города Перми, утвержденным решением Пермской городской Думы от 27.01.2009 № 11, с последующим получением на установку и эксплуатацию рекламной конструкции в установленном порядке.
9. В случае возникновения спорных ситуаций с другими организациями в отношении мест размещения вывесок, расположенных не в границах занимаемого помещения, регулирование конфликта и окончательное решение по размещению вывесок той или иной претендующей организации принимает владелец данного объекта.

**Ведомость средств размещения информации, рекламных конструкций**

№	Тип объекта, материал, способы крепления	Цвет (с указанием RAL)	Наличие подсветки
1	Информационная табличка (режимник). Одиночная. Оргстекло, пластик, металл, выклейки	Фон в цвет золота	Без подсветки
2	Указатель с наименованием улицы и номером дома (здания) (пункт 11.4.2 решения Пермской городской Думы от 15.12.2020 №277) Пластик, металл	Синий: R-(0), G-(20), B-(120); Белый	Возможна подсветка
3	Вывеска - объемные буквы и/или логотипы без подложки на металлических направляющих в цвет фасада на стене здания. Металл, пластик, пленки	Фирменные цвета	Внешняя или внутренняя светодиодами

<b>ЭСП 39/2023 - КП</b>					
Колерный паспорт объекта капитального строительства по адресу: г. Пермь, Мотовилихинский р-он, ул. Уральская, 110					
Изм.	Кол.уч.	Лист	№ док.	Подп.	Дата
Архитектор	Шабарова			<i>Шабарова</i>	11.12.23
ГИП	Борисова			<i>Борисова</i>	11.12.23
Н.контроль	Борисова			<i>Борисова</i>	11.12.23
				"Реконструкция здания по ул. Уральской, 110 для размещения общеобразовательной организации г. Перми".	
				Стадия	Лист
				П	7
				Размещение средств размещения информации, рекламных конструкций	
				 ООО "Экостройпроект" г. Пермь, тел/факс: (342) 2383-666;	

Взам. инв. №  
Подп. и дата  
Инв. № подл.



Позиция ведомости отделки фасадов	RAL 075 80 30	C	11	
		M	16	
		Y	44	
		K	2	
		R	224	
		G	201	
		B	145	
1, 8				

Позиция ведомости отделки фасадов	RAL 9003	C	0	
		M	0	
		Y	0	
		K	0	
		R	244	
		G	248	
		B	244	
3, 5				

Позиция ведомости отделки фасадов	RAL 060 70 30	C	14	
		M	31	
		Y	49	
		K	3	
		R	210	
		G	169	
		B	128	
2				

Позиция ведомости отделки фасадов	RAL 3009	C	5	
		M	90	
		Y	100	
		K	80	
		R	112	
		G	55	
		B	49	
6				

**СОГЛАСОВАНО**  
 1й заместитель начальника ДГА  
 г. Перми - главный архитектор  
 Д.Ю. Лайшин  
 « 17 » 11 2023 г.

**Примечание:**

Цвета в стандарте RAL и цветовой палитке CMYK, RGB приведены с сайта <https://colorscheme.ru> (каталог цветов RAL CLASSIC, RAL DESIGN)

Инд. N подл.	Подпись и дата	Взамен инв. N

						<b>ЭСП 39/2023-КП</b>			
						Колерный паспорт объекта капитального строительства по адресу: г. Пермь, Мотовилихинский р-он, ул. Уральская, 110			
Изм.	Кол.уч.	Лист	№ док.	Подпись	Дата	«Реконструкция здания по ул. Уральской, 110 для размещения общеобразовательной организации г. Перми»	Стадия	Лист	Листов
Разработал		Попова			10.23		П	8	
Норм. контр.		Борисова			10.23	Эталоны колеров	ООО "Экостройпроект"		