



Общество с ограниченной ответственностью
«АРХИТЕКТУРНАЯ МАСТЕРСКАЯ «ГОРОД»

№ 059-22-01-26-3006 от 31.10.2023

Заказчик: ООО «Бегемот»

ПАСПОРТ ВНЕШНЕГО ОБЛИКА ОБЪЕКТА КАПИТАЛЬНОГО СТРОИТЕЛЬСТВА (КОЛЕРНЫЙ ПАСПОРТ)

АДРЕС ОБЪЕКТА: г. Пермь, административный район Дзержинский,
улица Ленина, здание (строение) № 86

055-10-2023-ОФ

ПЕРМЬ, 2023 г.

Ведомость чертежей

ЛИСТ	НАИМЕНОВАНИЕ	ПРИМЕЧАНИЯ
1-2	Общие данные	
3-4	Существующее состояние фасадов	
5	Главный фасад	
6	Боковые фасады	
7	Дворовой фасад	
8-9	Размещение средств размещения информации, рекламных конструкций	
10	Эталоны колеров	

Ведомость отделки фасадов

СОГЛАСОВАНО
1^й заместитель начальника ДГА
г. Перми - главный архитектор
Д.Ю. Лапшин
« 24 » 11 20 23 г.

ПОЗ.	ЭЛЕМЕНТ ФАСАДА	ЭТАЛОН ЦВЕТА	ОБОЗНАЧ.	ВИД ОТДЕЛКИ	ПРИМ.
1	Цокольный этаж		RAL 7042	штукатурка с фактурой «шуба» и окраской атмосферостойкой краской	
2	Поле стен, тип 1		RAL 075 80 20	штукатурка с окраской атмосферостойкой краской	
3	Поле стен, тип 2		RAL 075 80 20	кирпич с окраской атмосферостойкой краской	
4	Откосы. Карнизы. Нижняя поверхность балконных плит. Бетонная часть цветочных кашпо. Вентшахты. Розетки		RAL 9010	бетон, кирпич с окраской атмосферостойкой краской	
5	Оконные блоки, тип 1. Дверные блоки, тип 1		RAL 9006	алюминиевые профильные системы	
6	Оконные блоки, тип 2. Дверные блоки, тип 2. Остекление балконов		RAL 9010	металлопластиковые профильные системы	
7.1	Ограждение балконов, тип 1		RAL 9006	алюминиевые композитные панели	
7.2	Ограждение балконов, тип 2		RAL 7004	профнастил С8	
8	Перила, тип 1. Дверные блоки, тип 3. Металлические части лестниц, козырьков, цветочных кашпо. Фриз		RAL 7016 RAL 7042 RAL 9010	металл с окраской атмосферостойкой краской	
9	Пожарная лестница. Декоративные решетки на продухах крыши		RAL 7042	металл с окраской атмосферостойкой краской	
10	Элементы кровли. Кровля козырьков		RAL 7004	оцинкованная сталь с полимерным покрытием	
11	Перила, тип 2		-	хромированная сталь	
12	Входная группа (ограждения, фриз козырька)		RAL 7042	дерево, металл, кирпич, бетон с окраской атмосферостойкой краской	
13	Поверхность ступеней и площадок		-	керамогранит с противоскользящей поверхностью	
14	Кровля здания		-	рулонные наплавляемые кровельные материалы	
15	Отливы оконные		RAL 7004 RAL 9010	оцинкованная сталь с полимерным покрытием	

Пояснительная записка

Объект капитального строительства: 5-этажный многоквартирный дом со встроенными помещениями общественного назначения в цокольном и 1-м этаже по адресу: г. Пермь, Дзержинский район, ул. Ленина, 86.

Год постройки и ввода в эксплуатацию: 1962 г.

Тип здания: кирпичное, по серии 1-447.

Здание в плане: прямоугольное.

Наружные стены: кирпичные, оштукатуренные.

Крыша: плоская.

Ранее разработанные колерные паспорта: от 27 ноября 2018 г. № 059-22-01-40-4355, от 30 января 2019 г. № 059-22-01-26-385.

Настоящим колерным паспортом: вносятся изменения в ранее разработанный колерный паспорт в части входной группы кафе Мюнхен, расположенной на главном фасаде, а именно:

- уточняется материал входной группы, представляющей собой ограждение с козырьком и не имеющей дверей,

- определяется место размещения, тип и материал вывески.

Нахождение в границах зон объектов культурного наследия:

Здание расположено в границах территории объекта культурного наследия (достопримечательного места) ДМ-03 «Проспект им. Ленина». Границы и требования к осуществлению деятельности на территории достопримечательного места утверждены Приказом Министерства культуры, молодежной политики и массовых коммуникаций Пермского края от 07.12.2015 № СЭД-27-01-10-1030 «О включении выявленного объекта культурного наследия «Проспект им. Ленина» в Единый государственный реестр объектов культурного наследия (памятников истории и культуры) народов Российской Федерации».

Здание объектом культурного наследия не является.

Прочее:

Цветовое решение и применяемые материалы обеспечивают комплексное решение всех элементов фасадов, единство архитектурного облика здания. Средства размещения информации, рекламные конструкции не нарушат архитектурный облик здания.

Раздел «Архитектурно-художественная подсветка» настоящим колерным паспортом не разрабатывается. Освещение фасада осуществляется за счет свечения окон и вывесок.

Предметом согласования данного колерного паспорта являются: принятые цветовые решения элементов фасада, применяемые материалы отделки существующего объекта недвижимости, а также определение возможных видов и типов размещения средств размещения информации, рекламных конструкций на нем. Средства размещения информации, рекламные конструкции, не соответствующие типу и местам возможного размещения средств размещения информации, установленным настоящим колерным паспортом, а также Стандартным требованиям к вывескам, их размещению и эксплуатации, утвержденным Решением Пермской городской Думы от 15.12.2020 №277, подлежат демонтажу.

В соответствии с Градостроительным кодексом Российской Федерации, решением Пермской городской Думы от 15 декабря 2020 г. № 277 «Об утверждении Правил благоустройства территории города Перми» и постановлением администрации города Перми от 22 февраля 2017 г. № 130 «Об утверждении формы и Порядка согласования паспорта внешнего облика объекта капитального строительства (колерного паспорта)» колерные паспорта не являются разрешительной документацией на строительство, реконструкцию объекта капитального строительства; не являются правовым основанием на устройство пристроек, навесов, козырьков и других архитектурных элементов.

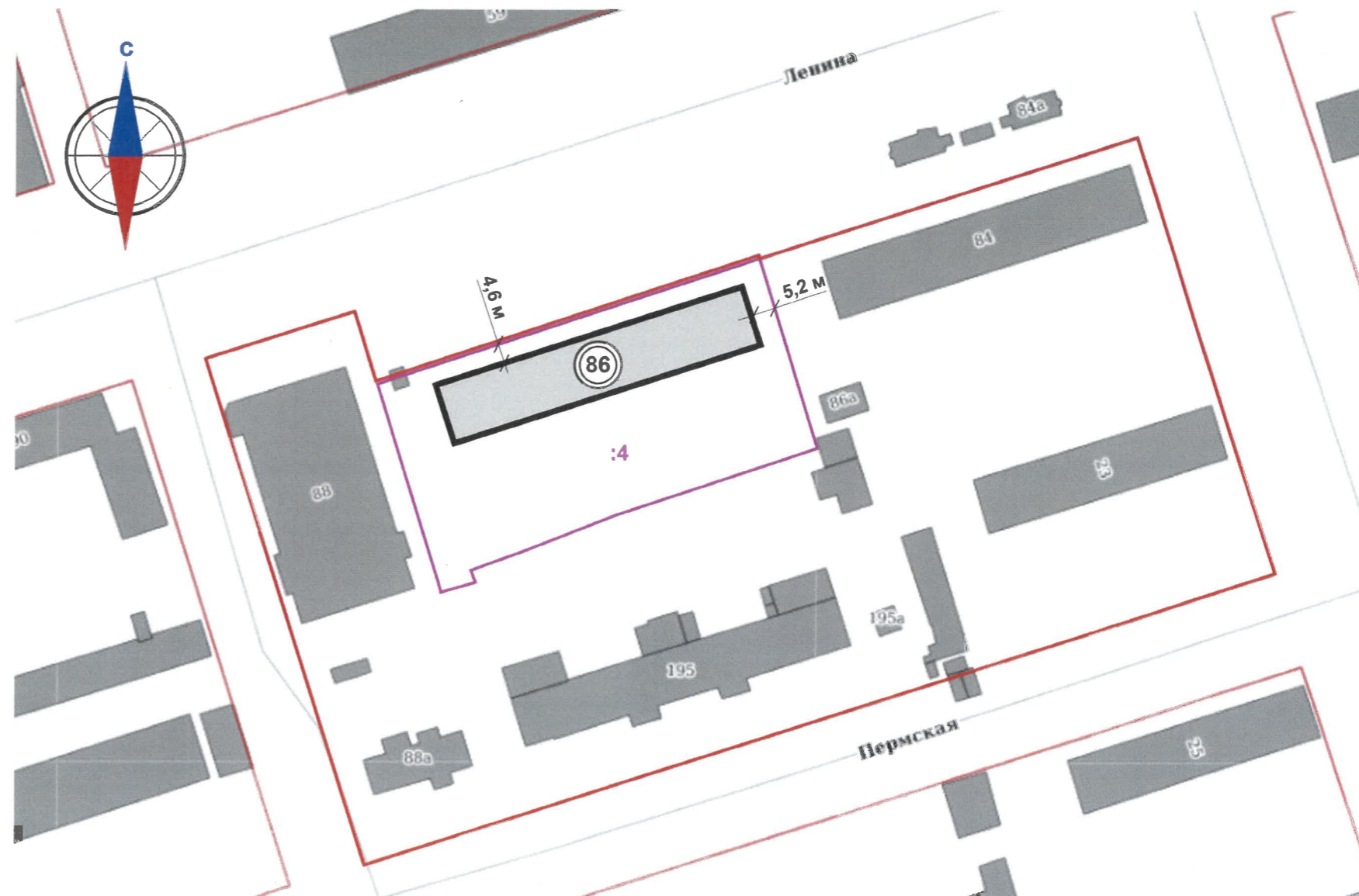
В соответствии с положениями части 4 Гражданского кодекса Российской Федерации настоящий колерный паспорт является результатом интеллектуальной деятельности и охраняется законом об авторском праве. Исключительное право авторства принадлежит ООО «Архитектурная мастерская «ГОРОД». Использование настоящего колерного паспорта любыми способами, если такое использование осуществляется без согласия ООО «Архитектурная мастерская «ГОРОД», является незаконным и влечет ответственность, установленную статьей 1252 Гражданского кодекса Российской Федерации и другими законами Российской Федерации.

						055-10-2023-ОФ			
						Колерный паспорт объекта капитального строительства по ул. Ленина, 86 Дзержинского района г. Перми			
Изм.	Кол.уч.	Лист	№ док.	Подпись	Дата				
Разраб.	Хозяинова				10.23	Многоквартирный дом со встроенными помещениями общественного назначения	Стадия	Лист	Листов
							П	1	10
						Общие данные (начало)			
Н.контроль	Хозяинова				10.23	ООО «Архитектурная мастерская «ГОРОД», г.Пермь			

**Инструкция о порядке производства работ,
связанных с окраской фасадов и всех наружных частей
зданий, сооружений, строений, расположенных
на территории города Перми**

- Окраска (отделка) фасадов и всех наружных частей зданий, сооружений, строений, расположенных на территории города Перми, может производиться лишь на основании паспорта внешнего облика объекта капитального строительства (колерного паспорта), согласованного с департаментом градостроительства и архитектуры администрации г. Перми (далее – ДГА).
- До начала процесса окраски (отделки) здания или какого-либо сооружения должны быть произведены работы по капитальному ремонту всех без исключения его наружных частей, подлежащих окраске.
- До начала ремонта зданий, имеющих газосветовую рекламу, сообщить рекламораспространителю о предстоящих работах на фасаде здания с целью сохранения вывесок либо их демонтажа.
- Полуразрушенные и разрушенные архитектурные художественно-скульптурные элементы фасада: карнизы, фризы, колонны, пилястры, сандрики, кронштейны, обрамления проемов, различные лепные украшения, барельефы, мозаика, художественная роспись и т. п. подлежат обязательному восстановлению в своем первоначальном виде. Категорически запрещается производить окраску здания без предварительного восстановления указанных элементов декора фасада.
- Металлические поверхности отдельных элементов фасада: чугунные решетки, ограждения балконов и лестниц, элементы входных групп, двери, кронштейны и прочие архитектурно-художественные элементы фасада перед окраской очищаются от грязи, ржавчины, старой краски и покрываются вновь атмосферостойкой краской для металлических поверхностей.
- В соответствии с выданными образцами цвета (колерами) на окраску (отделку) здания организация, производящая ремонт здания, составляет пробные образцы цвета, которые наносятся на подготовленную для покраски поверхность стены в уровне 1-го этажа здания (не выше 1,5 метров от земли).
- Проверку и согласование пробного образца цвета (выкрас колера) производит уполномоченный представитель ДГА. Без указанных проверки и согласования производить окраску (отделку) фасадов здания категорически запрещается.
- Домоуправления, организации и учреждения, производящие окраску (отделку) и связанный с нею ремонт фасадов здания, несут ответственность за выполнение настоящей инструкции и могут быть привлечены к административной ответственности за ее нарушение в соответствии со статьей 6.8.2 «Нарушение требований к внешнему виду фасадов зданий, строений, сооружений» Закона Пермского края от 06.04.2015 № 460-ПК «Об административных правонарушениях в Пермском крае».
- По всем вопросам, связанным с производством работ, необходимо обращаться в ДГА по адресу: г. Пермь, ул. Сибирская, 15, каб. 315, тел. 212-76-98.

Ситуационная схема



Ведомость ссылочных и прилагаемых документов

ОБОЗНАЧЕНИЕ	НАИМЕНОВАНИЕ	ПРИМЕЧАНИЕ
	Ссылочные документы	
Постановление администрации г. Перми от 22 февраля 2017 г. № 130	«Об утверждении формы и Порядка согласования паспорта внешнего облика объекта капитального строительства (колерного паспорта)»	
Решение Пермской городской Думы от 15 декабря 2020 г. № 277	«Об утверждении Правил благоустройства территории города Перми»	
Приказ министерства культуры, молодежной политики и массовых коммуникаций Пермского края от 07 декабря 2015 г. № СЭД-27-01-10-1030	«О включении выявленного объекта культурного наследия «Проспект им. Ленина» в Единый государственный реестр объектов культурного наследия (памятников истории и культуры) народов Российской Федерации»	
СЭД 22-01-05-22-2013-ОФ	«Колерный паспорт здания по ул. Ленина, № 86 в Дзержинском районе г. Перми»	согласован 10 июня 2013 г.
№ 059-22-01-40-4355 от 27 ноября 2018 г.	«Колерный паспорт объекта капитального строительства по ул. Ленина, № 86 Дзержинского района г. Перми»	согласован 28 ноября 2018 г.
№ 059-22-01-26-385 от 30 января 2019 г.	«Колерный паспорт здания по ул. Ленина, 86 в Дзержинском районе г. Перми»	согласован 04 февраля 2019 г.
	Прилагаемые документы	
б/н от 24 апреля 2012 г.	Технический паспорт нежилого помещения (инв. № 1279) по адресу: г. Пермь, ул. Ленина, 86	

Условные обозначения:

- здание административного назначения по адресу: г. Пермь, Дзержинский район, ул. Ленина, 86
- красные линии
- границы земельного участка 59:01:4410097:4
- улично-дорожная сеть

						055-10-2023-ОФ			
						Колерный паспорт объекта капитального строительства по ул. Ленина, 86 Дзержинского района г. Перми			
Изм.	Кол.уч.	Лист	№док.	Подпись	Дата	Многоквартирный дом со встроенными помещениями общественного назначения	Стадия	Лист	Листов
Разраб.		Хозяинова		<i>Хозяинова</i>	10.23			П	2
Н.контроль		Хозяинова		<i>Хозяинова</i>	10.23	Общие данные (окончание)		ООО «Архитектурная мастерская «ГОРОД», г.Пермь	



Боковой и главный фасады



Фрагмент главного фасада



Фрагмент главного фасада



Боковой и главный фасады

Фотофиксация выполнена 21 октября 2023 года

						055-10-2023-ОФ			
						Колерный паспорт объекта капитального строительства по ул. Ленина, 86 Дзержинского района г. Перми			
Изм.	Кол.уч.	Лист	№док.	Подпись	Дата	Многоквартирный дом со встроенными помещениями общественного назначения	Стадия	Лист	Листов
Разраб.		Хозяинова		<i>Хозяинова</i>	10.23		П	3	
						Существующее состояние фасадов (начало)	ООО «Архитектурная мастерская «ГОРОД», г.Пермь		
Н.контроль		Хозяинова		<i>Хозяинова</i>	10.23				

Фрагмент дворового фасада



Боковой и дворовой фасады



Фрагмент дворового фасада



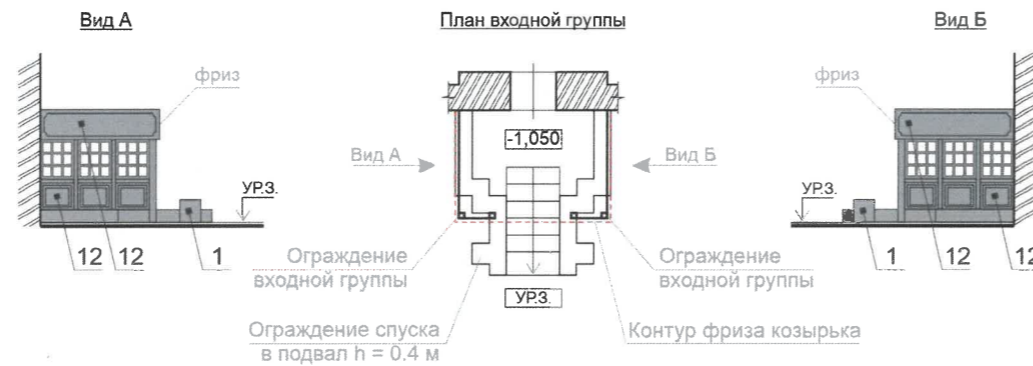
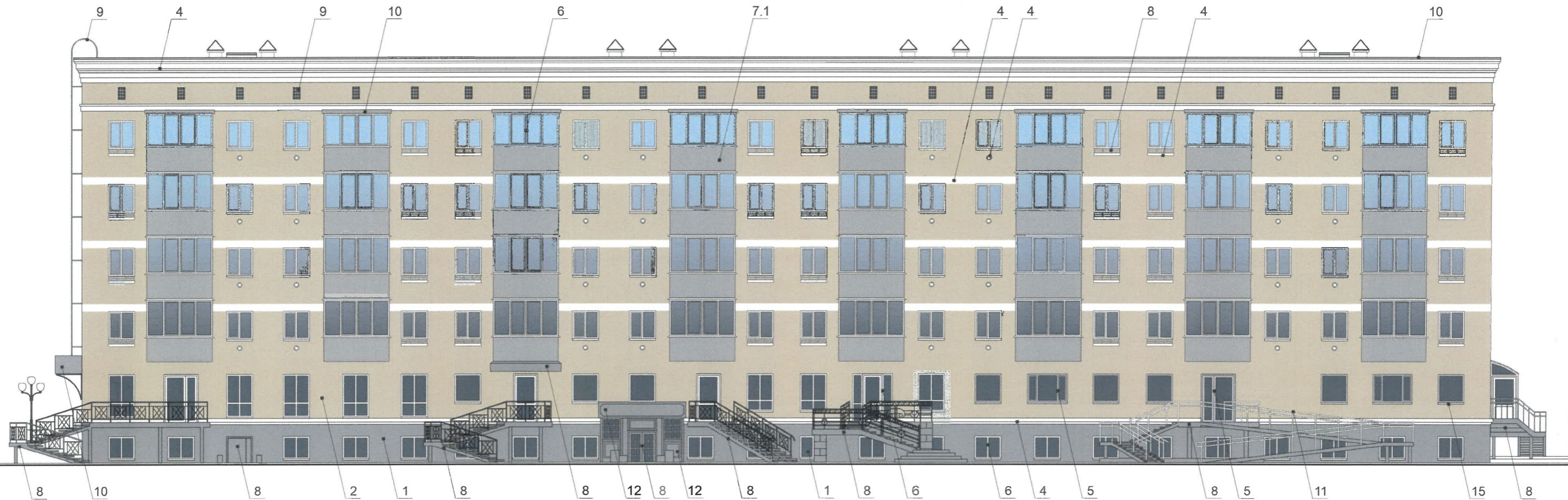
Фрагмент дворового фасада



Фотофиксация выполнена 21 октября 2023 года

						055-10-2023-ОФ			
						Коперный паспорт объекта капитального строительства по ул. Ленина, 86 Дзержинского района г. Перми			
Изм.	Кол.уч.	Лист	№док.	Подпись	Дата	Многоквартирный дом со встроенными помещениями общественного назначения	Стадия	Лист	Листов
Разраб.		Хозяинова		<i>Хозяинова</i>	10.23		П	4	
						Существующее состояние фасадов (окончание)			
Н.контроль		Хозяинова		<i>Хозяинова</i>	10.23				

Главный фасад



СОГЛАСОВАНО
1^й заместитель начальника ДГА
г. Перми - главный архитектор
Д.Ю. Лапшин
«24» 11 2023 г.

Условные обозначения

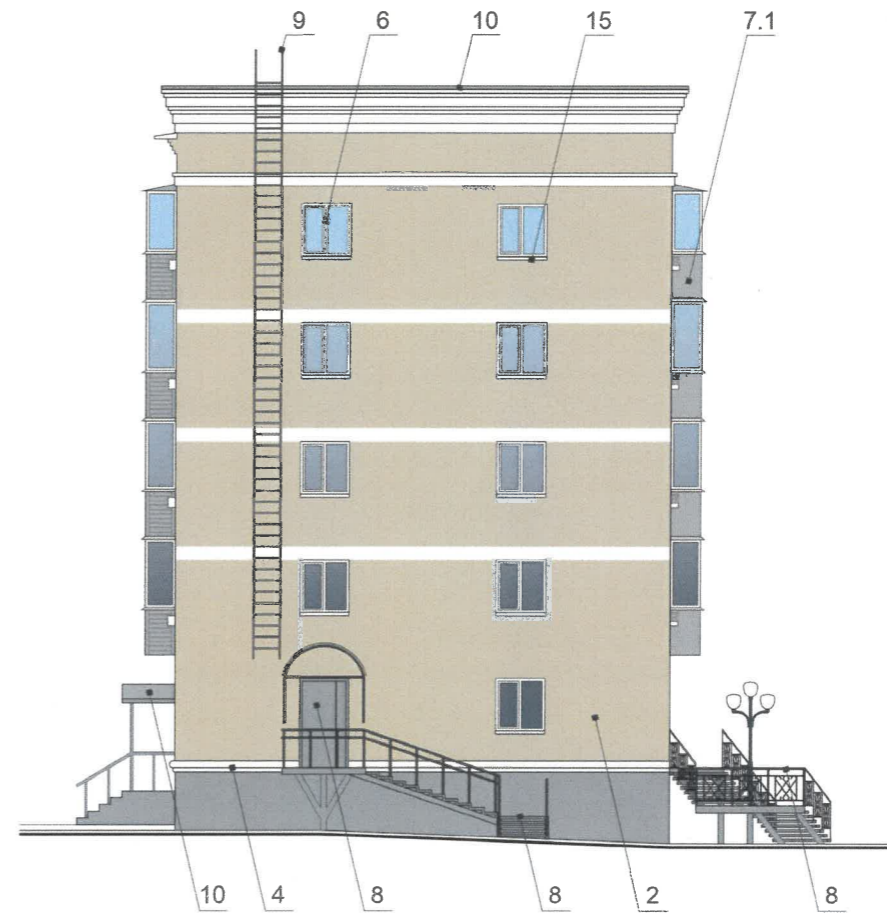
1 - выноска и номер позиции согласно Ведомости отделки фасадов на листе 1

Примечание:

1. В соответствии с Приказом Министерства культуры, молодежной политики и массовых коммуникаций Пермского края от 07.12. 2015 № СЭД-27-01-10-1030 (далее - Приказ) установлен предельно допустимый размер выступа элементов зданий и сооружений из плоскости наружной стены фасада (крыльца, навесы, эркеры, балконы) за историческую линию застройки: не более 1,2 м.
2. Согласно п. 3.3 Приложения к Приказу запрещается размещение на главных фасадах зданий, а также фасадах, примыкающих к историческим линиям застройки, антенн, наружных блоков вентиляции и кондиционирования, вентиляционных труб, элементов систем газоснабжения и других технологических элементов зданий и сооружений. Антенны, наружные блоки вентиляции и кондиционирования, вентиляционные трубы, элементы системы газоснабжения и другие технологические элементы зданий и сооружений могут размещаться на кровле объектов капитального строительства компактными упорядоченными группами с использованием единой несущей основы, в том числе с устройством ограждения, а также на фасадах, не обращенных к историческим линиям застройки и не примыкающих к ним.
3. Глухие экраны ограждений балконов, лоджий (из профилированного металлического листа, алюминиевых композитных панелей и т.д.) по высоте должны быть не более первоначальной исторической высоты ограждения балкона (лоджии). Нормативную высоту ограждения 1,2 метра следует обеспечивать за счет применения не сплошных элементов ограждения (металлические решетки, перила).

						055-10-2023-ОФ			
						Колерный паспорт объекта капитального строительства по ул. Ленина, 86 Дзержинского района г. Перми			
Изм.	Кол.уч.	Лист	Недок.	Подпись	Дата	Многоквартирный дом со встроенными помещениями общественного назначения	Стадия	Лист	Листов
Разраб.		Хозяинова		<i>Хозяинова</i>	10.23		П	5	
						Главный фасад	ООО «Архитектурная мастерская «ГОРОД», г.Пермь		
Н.контроль		Хозяинова		<i>Хозяинова</i>	10.23				

Боковые фасады



СОГЛАСОВАНО
 1^й заместитель начальника ДГА
 г. Перми - главный архитектор
 Д.Ю. Лапшин
 «24» 11 2023 г.

Условные обозначения

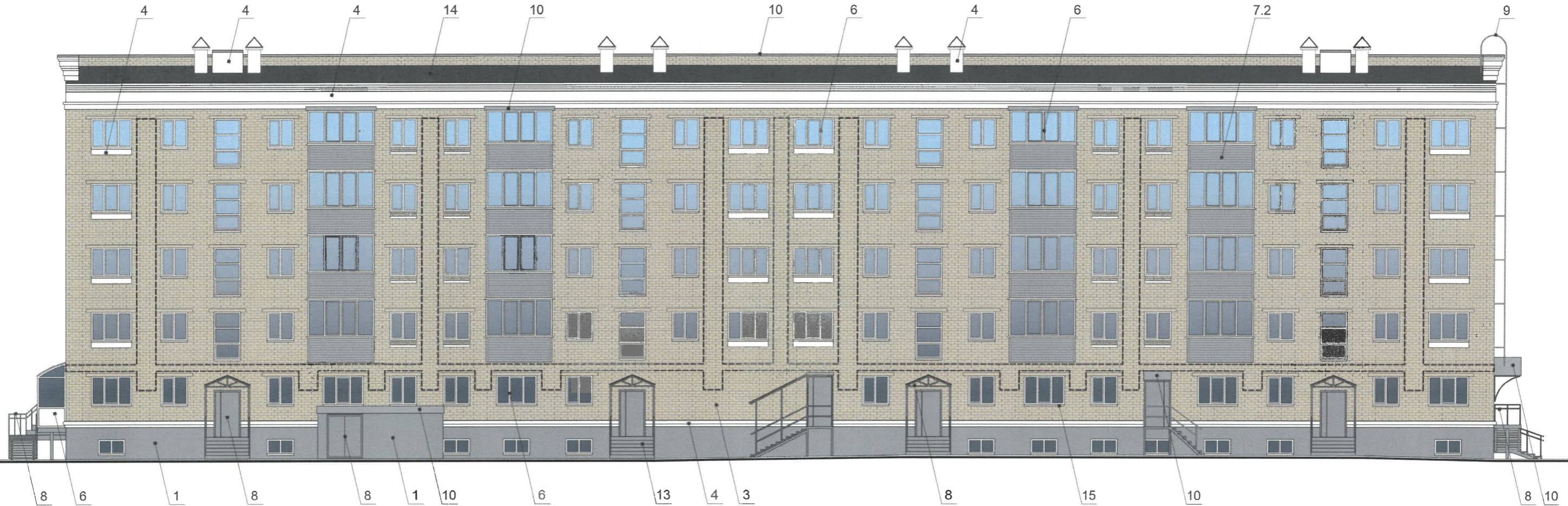
1 - выноска и номер позиции согласно Ведомости отделки фасадов на листе 1

Примечание:

1. Условия устройства дополнительных или переустройства существующих входных групп см. лист 5;
2. Условия размещения дополнительного оборудования на фасадах см. лист 7.



						055-10-2023-Оф			
						Колерный паспорт объекта капитального строительства по ул. Ленина, 86 Дзержинского района г. Перми			
Изм.	Кол.уч.	Лист	№ док.	Подпись	Дата	Многоквартирный дом со встроенными помещениями общественного назначения	Стадия	Лист	Листов
Разраб.		Хозяинова		<i>Хозяинова</i>	10.23		П	6	
						Боковые фасады	ООО «Архитектурная мастерская «ГОРОД», г.Пермь		
Н.контроль		Хозяинова		<i>Хозяинова</i>	10.23				

Дворовой фасад



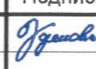

СОГЛАСОВАНО
 1^й заместитель начальника ДГА
 г. Перми - главный архитектор
 Д.В. Лапшин
 «24» 11 20 23 г.

Условные обозначения

-  - выноска и номер позиции согласно Ведомости отделки фасадов на листе 1
-  - место размещения дополнительного оборудования

Примечание:

1. Дополнительное оборудование - размещаемые на фасадах здания, строения, сооружения системы технического обеспечения эксплуатации зданий, строений, сооружений (наружные блоки систем кондиционирования и вентиляции, маскирующие ограждения (экраны, решетки), вентиляционные трубопроводы, антенны, видеокамеры наружного наблюдения, электрощиты, кабельные линии, иное подобное оборудование), защитные устройства (решетки, рольставни), почтовые ящики, часы, банкоматы, элементы архитектурно-художественной подсветки, флагштоки и иное оборудование.
2. Согласно п. 3.3 Приказа министерства культуры, молодежной политики и массовых коммуникаций Пермского края от 07.12.2015 № СЭД-27-01-10-1030 запрещается размещение на главных фасадах зданий, а также фасадах, примыкающих к историческим линиям застройки, антенн, наружных блоков вентиляции и кондиционирования, вентиляционных труб, элементов систем газоснабжения и других технологических элементов зданий и сооружений. Антенны, наружные блоки вентиляции и кондиционирования, вентиляционные трубы, элементы системы газоснабжения и другие технологические элементы зданий и сооружений могут размещаться на кровле объектов капитального строительства компактными упорядоченными группами с использованием единой несущей основы, в том числе с устройством ограждения, а также на фасадах, не обращенных к историческим линиям застройки и не примыкающих к ним.
3. Размещение дополнительного оборудования не должно нарушать законные интересы собственников жилых помещений в непосредственной близости с оборудованием.
4. Рекомендуется наружные системы кондиционирования устанавливать: у жилых помещений - за счет внутреннего пространства балкона/лоджии, у нежилых - за счет пространства помещений.
5. В соответствии со статьей 36 Жилищного кодекса Российской Федерации решение о возможности или невозможности размещения наружных блоков кондиционеров на фасадах многоквартирного дома может быть принято на общем собрании собственников помещений данного многоквартирного дома.
6. В случае принятия положительного решения о размещении наружных блоков кондиционеров на фасадах многоквартирного дома рекомендуется внешние блоки кондиционирования закрывать маскирующими ограждениями (экраны, решетки), выкрашенными в цвет фасада.

						055-10-2023-ОФ			
						Колерный паспорт объекта капитального строительства по ул. Ленина, 86 Дзержинского района г. Перми			
Изм.	Кол.уч.	Лист	Недок.	Подпись	Дата	Многоквартирный дом со встроенными помещениями общественного назначения	Стадия	Лист	Листов
Разраб.		Хозяинова			10.23		П	7	
						Дворовой фасад	ООО «Архитектурная мастерская «ГОРОД», г.Пермь		
Н.контроль		Хозяинова			10.23				

Главный фасад



Условные обозначения

- размеры объектов, расстояния
- единая горизонтальная и/или вертикальная ось размещения объектов
- место допустимого размещения объектов
- выноска и номер позиции согласно Ведомости средств размещения информации, рекламных конструкций

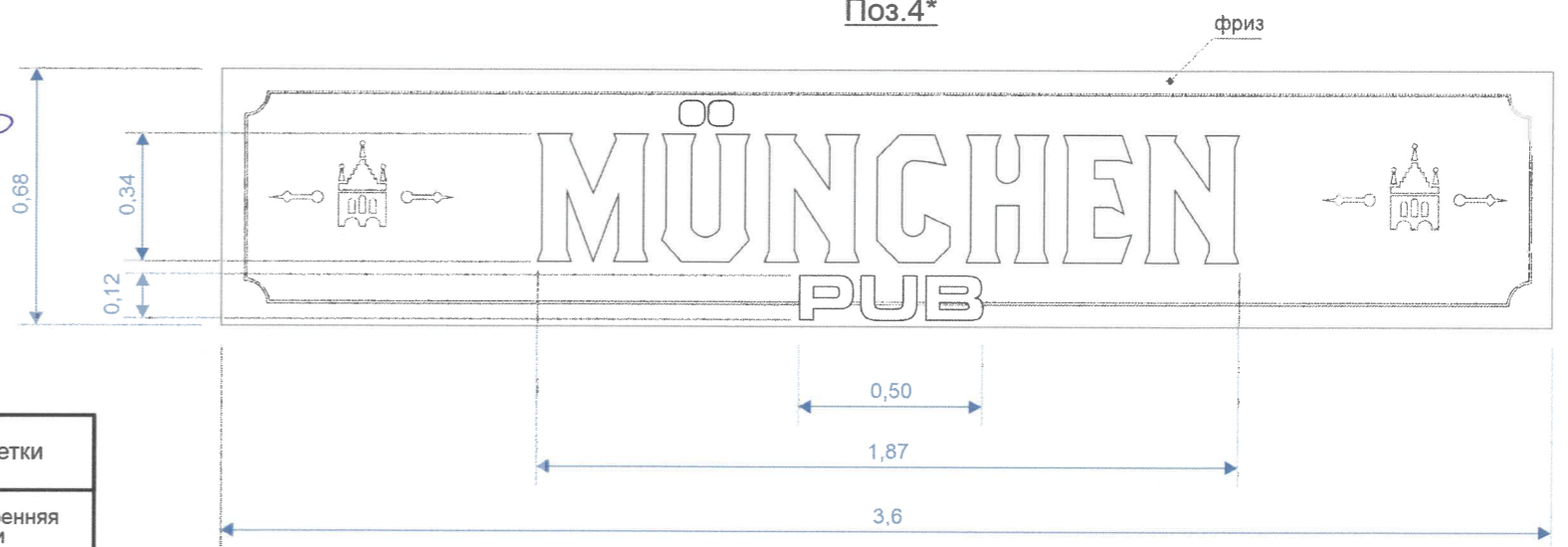
И.р. Управление архитектуры и городского дизайна
ДГА администрации г.Перми

СООТВЕТСТВУЕТ АРХИТЕКТУРНОМУ
ОБЛИКУ ГОРОДА ПЕРМИ

«24» 11.2023 г.

Бресанов С.В.
Джунча

Поз.4*

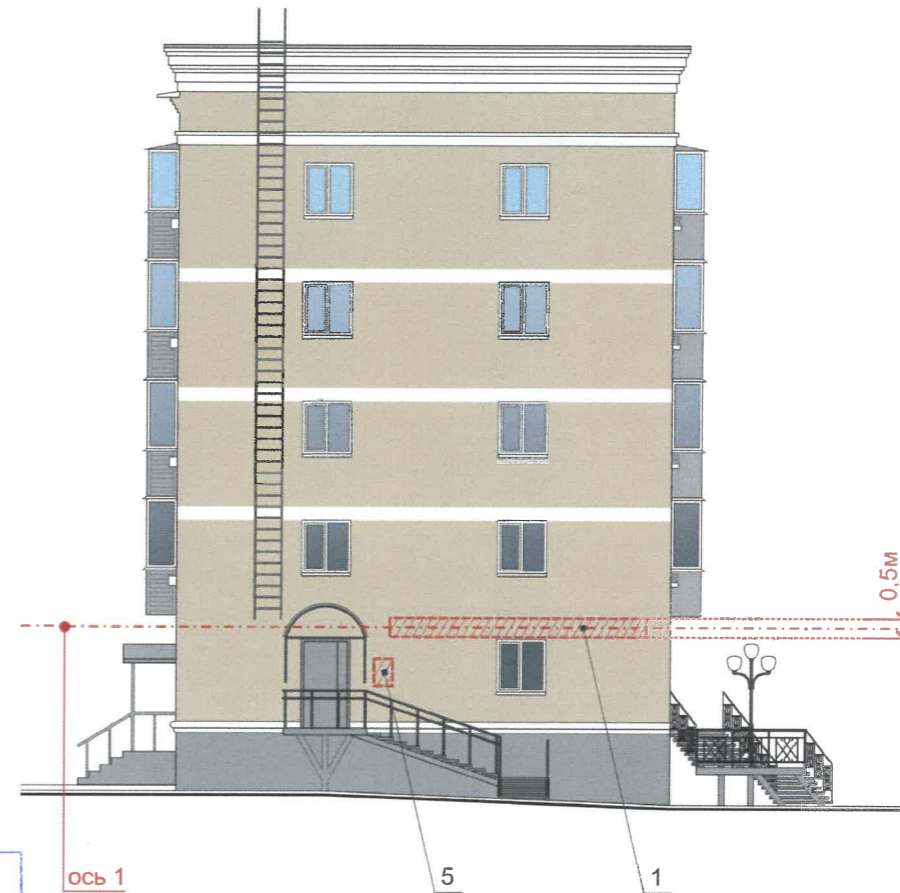


Ведомость средств размещения информации, рекламных конструкций

Поз.	Тип объекта, материал, способ крепления	Цвет	Наличие подсветки
1	Вывеска - объёмные буквы и/или логотипы без подложки, размещённые на направляющих, выкрашенных в цвет фасада. Металл, пластик, пленки	фирменные цвета	внешняя или внутренняя светодиодами
2	Указатель с наименованием улицы и номером дома (здания) (пункт 11.4.2 Решения Пермской городской Думы от 15.12.2020 № 277). Пластик, металл	фон - синий (R-0, G-20, B-120), текст - белый	возможна внутренняя светодиодами
3	Информация - несплошная пленочная аппликация в виде текста или контурного изображения на стекле. Площадь выклейки - не более 30% от площади одного поля остекления. Самоклеящиеся пленки по стеклу или Вывеска - панно (постер или световой короб), размещённое в оконном проеме за стеклом. Площадь панно - не более 50% от площади одного поля остекления, отступ от остекления не менее чем на 0,15 м. Металл, пластик, пленки	фирменные цвета	возможна внутренняя светодиодами для панно
4	Вывеска - объёмные буквы и/или логотипы без подложки, размещённые на фризе козырька. Металл, пластик, пленки	фирменные цвета	внешняя светодиодами
5	Информационная табличка одиночная, размерами не более 500 x 700 мм (Д x В). Самоклеящиеся пленки по стеклу	фирменные цвета	без подсветки

055-10-2023-ОФ					
Колерный паспорт объекта капитального строительства по ул. Ленина, 86 Дзержинского района г. Перми					
Изм.	Кол.уч.	Лист	№док.	Подпись	Дата
Разраб.	Хозяинова	<i>Джунча</i>	10.23		
Многоквартирный дом со встроенными помещениями общественного назначения					
Размещение средств размещения информации, рекламных конструкций (начало)			Стадия	Лист	Листов
			П	8	
ООО «Архитектурная мастерская «ГОРОД», г.Пермь					
Н.контроль	Хозяинова	<i>Джунча</i>	10.23		

Боковые фасады

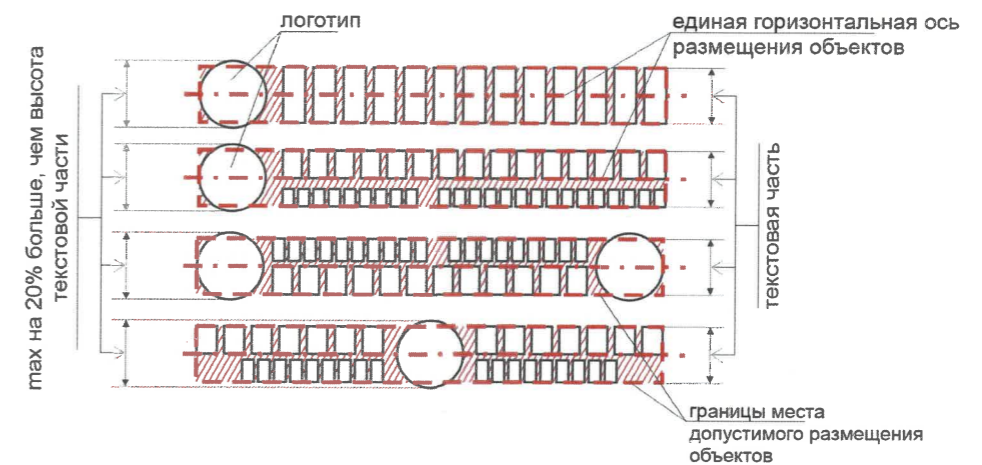


№ 0
Управление архитектуры и городского дизайна
ДГА администрации г.Перми
**СООТВЕТСТВУЕТ АРХИТЕКТУРНОМУ
ОБЛИКУ ГОРОДА ПЕРМИ**
«24» 11.2023г
Бресаню С.В. Подпись [подпись]

Условные обозначения

- размеры объектов, расстояния
- единая горизонтальная и/или вертикальная ось размещения объектов
- место допустимого размещения объектов
- выноска и номер позиции согласно Ведомости средств размещения информации, рекламных конструкций

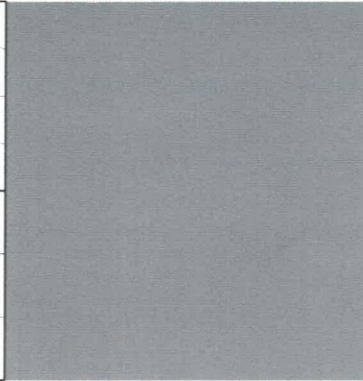
Схемы компоновки объемных букв и/или логотипов, знаков относительно оси и места допустимого размещения




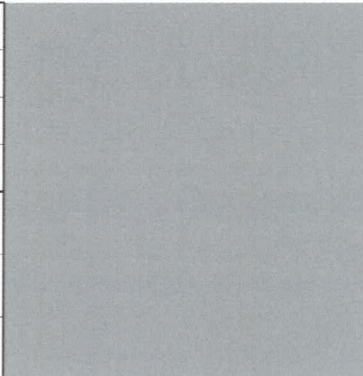
Примечание:

1. Места размещения информации располагаются относительно условной прямой линии – горизонтальной оси. Местоположение оси на фасаде определяется как половина расстояния между верхним и нижним архитектурным элементом (окна, наличники, карниз, фриз и др.), выделяющимся (западающим, выступающим) из плоскости стены или (в иных случаях) колерным паспортом.
2. Размещение вывесок и рекламных конструкций должно осуществляться в границах места допустимого размещения средств размещения информации, рекламных конструкций, установленных данным колерным паспортом объекта капитального строительства.
3. Размещение вывесок по отношению друг к другу, их конфигурация, наполненность информацией должны соответствовать Стандартным требованиям к вывескам, их размещению и эксплуатации (далее - Стандартные требования), утвержденным Решением Пермской городской Думы от 15.12.2020 №277.
4. В случае, если планируемые к размещению вывески не соответствуют Стандартным требованиям и действующему колерному паспорту, требуется внесение изменений в колерный паспорт путем разработки нового колерного паспорта.
5. Максимальный размер информационных табличек – 0,5 м x 0,7 м (пункт 2.13 Стандартных требований).
6. Требования к панелям-кронштейнам установлены пунктами 2.6-2.12 Стандартных требований.
7. Узел крепления каждого типа объекта информации разрабатывается отдельным рабочим проектом.
8. В случае размещения рекламной конструкции на фасаде здания, строения, сооружения, такая конструкция должна быть отражена в составе нового колерного паспорта, а ее размещение должно осуществляться в соответствии с действующим порядком установки эксплуатации рекламных конструкций на территории города Перми, утвержденным решением Пермской городской Думы от 27.01.2009 № 11, с последующим получением на установку и эксплуатацию рекламной конструкции в установленном порядке.
9. В случае возникновения спорных ситуаций с другими организациями в отношении мест размещения вывесок, расположенных не в границах занимаемого помещения, регулирование конфликта и окончательное решение по размещению вывесок той или иной претендующей организации принимает владелец данного объекта.

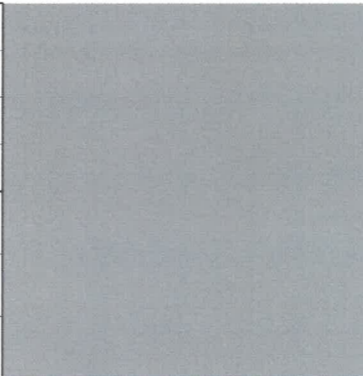
						055-10-2023-ОФ			
						Колерный паспорт объекта капитального строительства по ул. Ленина, 86 Дзержинского района г. Перми			
Изм.	Кол.уч.	Лист	№док.	Подпись	Дата	Многоквартирный дом со встроенными помещениями общественного назначения	Стадия	Лист	Листов
Разраб.		Хозяинова		[подпись]	10.23		П	9	
						Размещение средств размещения информации, рекламных конструкций (окончание)	ООО «Архитектурная мастерская «ГОРОД», г.Пермь		
Н.контроль		Хозяинова		[подпись]	10.23				


Позиция согласно ведомости отделки фасадов	Координаты цвета RAL 7042	C:	17	
		M:	9	
		Y:	9	
		K:	33	
		R:	143	
		G:	150	
1, 8, 9, 12		B:	149	

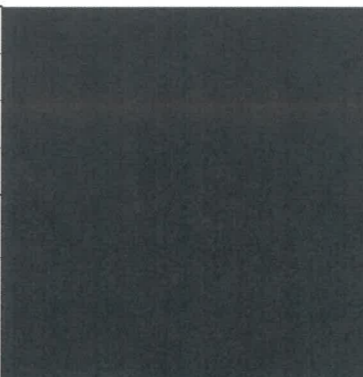
Позиция согласно ведомости отделки фасадов	Координаты цвета RAL 075 80 20	C:	13	
		M:	15	
		Y:	35	
		K:	4	
		R:	217	
		G:	201	
2, 3		B:	163	

Позиция согласно ведомости отделки фасадов	Координаты цвета RAL 9006	C:	0	
		M:	0	
		Y:	0	
		K:	40	
		R:	165	
		G:	168	
5, 7.1		B:	166	

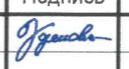

Позиция согласно ведомости отделки фасадов	Координаты цвета RAL 9010	C:	0	
		M:	0	
		Y:	7	
		K:	0	
		R:	247	
		G:	249	
4, 6, 8, 15		B:	239	

Позиция согласно ведомости отделки фасадов	Координаты цвета RAL 7004	C:	0	
		M:	0	
		Y:	0	
		K:	45	
		R:	158	
		G:	160	
7.2, 10, 15		B:	161	

Позиция согласно ведомости отделки фасадов	Керамогранит с противоскользящей поверхностью	13	

Позиция согласно ведомости отделки фасадов	Координаты цвета RAL 7016	C:	60	
		M:	30	
		Y:	30	
		K:	80	
		R:	55	
		G:	63	
8		B:	67	

СОГЛАСОВАНО
1^й заместитель начальника ДГА
г. Перми - главный архитектор
Д.Ю. Лапшин
«24» 11 2023 г.

						055-10-2023-ОФ			
						Колерный паспорт объекта капитального строительства по ул. Ленина, 86 Дзержинского района г. Перми			
Изм.	Кол.уч.	Лист	Недок.	Подпись	Дата	Многоквартирный дом со встроенными помещениями общественного назначения	Стадия	Лист	Листов
Разраб.		Хозяинова			10.23		П	10	
						Эталоны колеров	ООО «Архитектурная мастерская «ГОРОД», г.Пермь		
Н.контроль		Хозяинова			10.23				