

ООО "ПАНГЕЯ"

№ 059-22-01-26-3291 от 30.11.2023

Заказчик: Торговая сеть "Пятерочка"

**ПАСПОРТ ВНЕШНЕГО ОБЛИКА ОБЪЕКТА КАПИТАЛЬНОГО СТРОИТЕЛЬСТВА  
(КОЛЕРНЫЙ ПАСПОРТ)**

АДРЕС ОБЪЕКТА: г.Пермь, административный район Индустриальный район  
ул. Архитектора Свизева, здание (строение) № 30

шифр: АС30-11-2023-КП

ПЕРМЬ, 2023г.

Ведомость чертежей

ЛИСТ	НАИМЕНОВАНИЕ	ПРИМЕЧАНИЯ
1-2	Общие данные	
3	Существующее состояние фасадов	
4-5	Главный фасад	
6-7	Дворовой фасад	
8-9	Боковые фасады	
10-13	Размещение средств размещения информации, рекламных конструкций	
14	Эталон колеров	

Ведомость отделки фасадов

ПОЗ.	ЭЛЕМЕНТ ФАСАДА	ЭТАЛОН ЦВЕТА	ОБОЗНАЧ.	ВИД ОТДЕЛКИ	ПРИМ.
1	Цоколь		RAL 7016	Штукатурка с покрытием атмосферостойкой краской	
2	Поле стен, откосы		RAL 7032	Фасадные панели с гравийной обсыпкой и покрытием атмосферостойкой краской	
3	Переплеты окон, витражей, дверей, остекления балконов		RAL 9003	Металлопластиковые системы	
4	Ограждения балконов (тип 1)		RAL 9003	Композитная панель	
5	Ограждения балконов (тип 2)		RAL 9003	Металл с покрытием атмосферостойкой краской	
6	Отливы		RAL 9003	Оцинкованная сталь с полимерным покрытием	
7	Кровля балконов последнего этажа, козырьки		RAL 7040	Кровельный профилированный лист	
8	Поле стен пристроенного помещения		RAL 7035	Фасадные композитные панели	
9	Фриз пристроенного помещения		RAL 6037	Композитная панель	
10	Дверные полотна		RAL 7040, 7035	Металл с покрытием атмосферостойкой краской	
11	Козырьки подъездов, перемычки, ступени (тип 1), плиты перекрытия		-	Железобетон	
12	Входная группа		RAL 7035	Алюминиевые системы	
13	Вентиляционные выходы, входные группы в подъезды		RAL 7032, 7040	Штукатурка с покрытием атмосферостойкой краской	
14	Кровля		RAL 7019	Наплавляемый материал	
15	Стойки, металлические конструкции крылец, ограждение		RAL 7040	Металл с покрытием атмосферостойкой краской	
16	Ступени (тип2), входная площадка, пандус		RAL 7032	Бетонная плитка с шероховатой поверхностью	
17	Ограждение		-	Хромированная сталь	

Пояснительная записка

**Объект капитального строительства** - многоквартирный дом со встроенно-пристроенными помещениями торгового назначения, расположенное по адресу: г. Пермь, Индустриальный район, ул. Архитектора Связева, 30.

Год постройки и ввода в эксплуатацию: 1970 г;

Проект: типовой;

Фасад: Фасадные панели с гравийной обсыпкой;

Кровля: плоская неэксплуатируемая.

**Нахождение в зоне объектов культурного наследия:** объект не расположен в зоне объектов культурного наследия;

**Ранее согласованные колерные паспорта:** не разрабатывались;

**Настоящим колерным паспортом:**

Определяются виды и цветовое решение отделки фасадов;

Определяются средства размещения информации, рекламных конструкций.

Цветовое решение и применяемые материалы обеспечивают комплексное решение всех элементов фасадов, единство архитектурного облика здания. Средства размещения информации, рекламные конструкции не нарушат архитектурный облик здания.

Раздел «Архитектурно-художественная подсветка» настоящим колерным паспортом не разрабатывается. Освещение фасада осуществляется за счет свечения окон и вывесок.

В соответствии с Градостроительным кодексом Российской Федерации, решением Пермской городской Думы от 15.12.2020 № 277 «Об утверждении Правил благоустройства территории города Перми» и постановлением администрации города Перми от 22.02.2017 № 130 «Об утверждении формы и Порядка согласования паспорта внешнего облика объекта капитального строительства (колерного паспорта)» колерные паспорта не являются разрешительной документацией на строительство, реконструкцию объекта капитального строительства; не являются правовым основанием на устройство пристроек, навесов, козырьков и других архитектурных элементов объекта капитального строительства;

Предметом согласования данного колерного паспорта являются: принятые цветовые решения элементов фасада, применяемые материалы существующего объекта недвижимости, а также определение возможных типов размещения средств размещения информации на нем. Средства размещения информации, рекламные конструкции, не соответствующие типу и местам их возможного размещения, предусмотренные данным колерным паспортом или Стандартным требованиям (Решение Пермской городской Думы № 277 от 15.12.2020), подлежат демонтажу.

20/

СОГЛАСОВАНО  
18 заместитель начальника ДГА  
г. Пермь - главный архитектор  
Д.Ю. Лапшин  
« 04 » 12 20 23г.  
*Карачев С.А.*

Изм.	Кол. уч.	Лист	№ док.	Подп.	Дата	АС30-11-2023-КП			
Разраб.		Плотникова		<i>Плотникова</i>	11.23	Колерный паспорт объекта капитального строительства по ул. Архитектора Связева, 30 Индустриального района г. Перми			
						Многоквартирный дом со встроенно-пристроенными помещениями торгового назначения	Стадия	Лист	Листов
							П	1	11
						Общие данные (начало)	ООО «ПАНГЕЯ»		

**Инструкция о порядке производства работ, связанных с окраской фасадов и всех наружных частей зданий, сооружений, строений, расположенных на территории города Перми**

1. Окраска (отделка) фасадов и всех наружных частей зданий, сооружений, строений, расположенных на территории города Перми, может производиться лишь на основании паспорта внешнего облика объекта капитального строительства (колерного паспорта), согласованного с департаментом градостроительства и архитектуры администрации г. Перми (далее - ДГА).
2. До начала процесса окраски (отделки) здания или какого-либо сооружения должны быть произведены работы по капитальному ремонту всех без исключения его наружных частей, подлежащих окраске.
3. До начала ремонта зданий, имеющих газосветовую рекламу, сообщить рекламораспространителю о предстоящих работах на фасаде здания с целью сохранения вывесок либо их демонтажа.
4. Полуразрушенные и разрушенные архитектурные художественно-скульптурные элементы фасада: карнизы, фризы, колонны, пилястры, сандрики, кронштейны, обрамления проемов, различные лепные украшения, барельефы, мозаика, художественная роспись и т.п. подлежат обязательному восстановлению в своем первоначальном виде. Категорически запрещается производить окраску здания без предварительного восстановления указанных элементов декора фасада.
5. Металлические поверхности отдельных элементов фасада: чугунные решетки, ограждения балконов и лестниц, элементы входных групп, двери, кронштейны и прочие архитектурно-художественные элементы фасада перед окраской очищаются от грязи, ржавчины, старой краски и покрываются вновь атмосферостойкой краской для металлических поверхностей.
6. В соответствии с выданными образцами цвета (колерами) на окраску (отделку) здания организация, производящая ремонт здания, составляет пробные образцы цвета, которые наносятся на подготовленную для покраски поверхность стены в уровне 1-го этажа здания (не выше 1,5 метров от земли).
7. Проверку и согласование пробного образца цвета (выкрас колера) производит уполномоченный представитель ДГА. Без указанных проверки и согласования производить окраску (отделку) фасадов здания категорически запрещается.
8. Домоуправления, организации и учреждения, производящие окраску (отделку) и связанный с нею ремонт фасадов здания, несут ответственность за выполнение настоящей инструкции и могут быть привлечены к административной ответственности за ее нарушение в соответствии со статьей 6.8.2 «Нарушение требований к внешнему виду фасадов зданий, строений, сооружений» Закона Пермского края от 06.04.2015 № 460-ПК «Об административных правонарушениях в Пермском крае».
9. По всем вопросам, связанным с производством работ, необходимо обращаться в ДГА по адресу: г. Пермь, ул. Сибирская, 15, каб. 315, тел. 212-76-98.

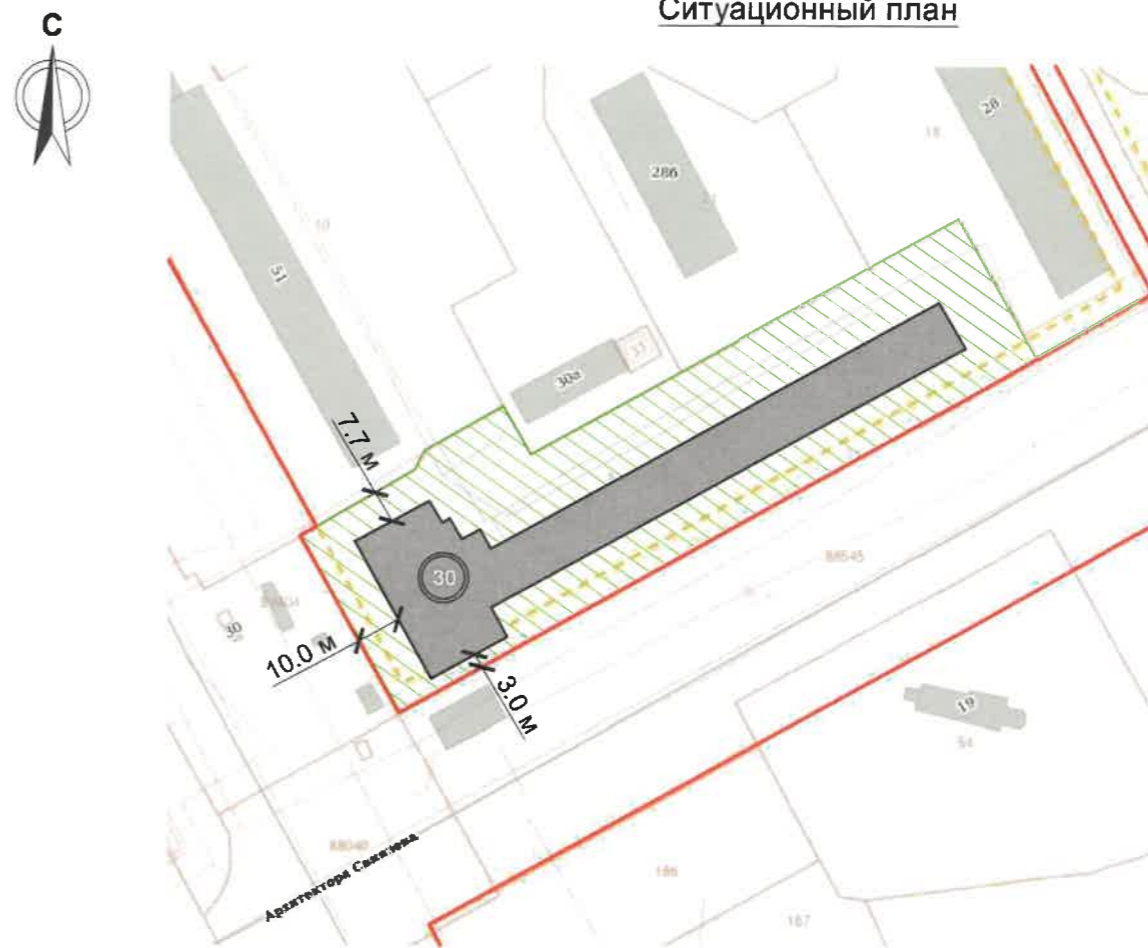
**План координационных осей**







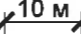
**Ведомость ссылочных и прилагаемых документов**

ОБОЗНАЧЕНИЕ	НАИМЕНОВАНИЕ	ПРИМЕЧАНИЕ
	Ссылочные документы	
Решение Пермской городской Думы от 15.12.2020 №277	«Об утверждении Правил благоустройства территории города Перми»	
Постановление администрации города Перми от 22.02.2017 №130	«Об утверждении формы и Порядка согласования паспорта внешнего облика капитального (колерного паспорта)»	


**Ситуационный план**



**Условные обозначения**

-  - Многоквартирный дом со встроенно-пристроенными помещениями торгового назначения, расположенное по адресу: г. Пермь, Индустриальный район, ул. Архитектора Связьева, 30.
-  - Красные линии;
-  - Границы земельного участка с кадастровым номером 59:01:4416017:2;
-  - Земельный участок с кадастровым номером 59:01:4416017:2;
-  - Расстояние от здания до границ земельного участка, красных линий;

ПРИМЕЧАНИЕ: Границы земельного участка и его номер приведены с сайта <https://pkk.rosreestr.ru/>, красные линии приведены с сайта <https://isogd.gorodperm.ru/>, координационные оси расставлены условно.

АС30-11-2023-КП						
Колерный паспорт объекта капитального строительства по ул. Архитектора Связьева, 30 Индустриального района г. Перми						
Изм.	Кол. уч.	Лист	№ док.	Подп.	Дата	
Разраб.		Плотникова			11.23	
Многоквартирный дом со встроенно-пристроенными помещениями торгового назначения					Стадия	Лист
					П	2
Общие данные (продолжение)					ООО «ПАНГЕЯ»	



Главный фасад



Дворовой фасад



Дворовой фасад



Боковой фасад



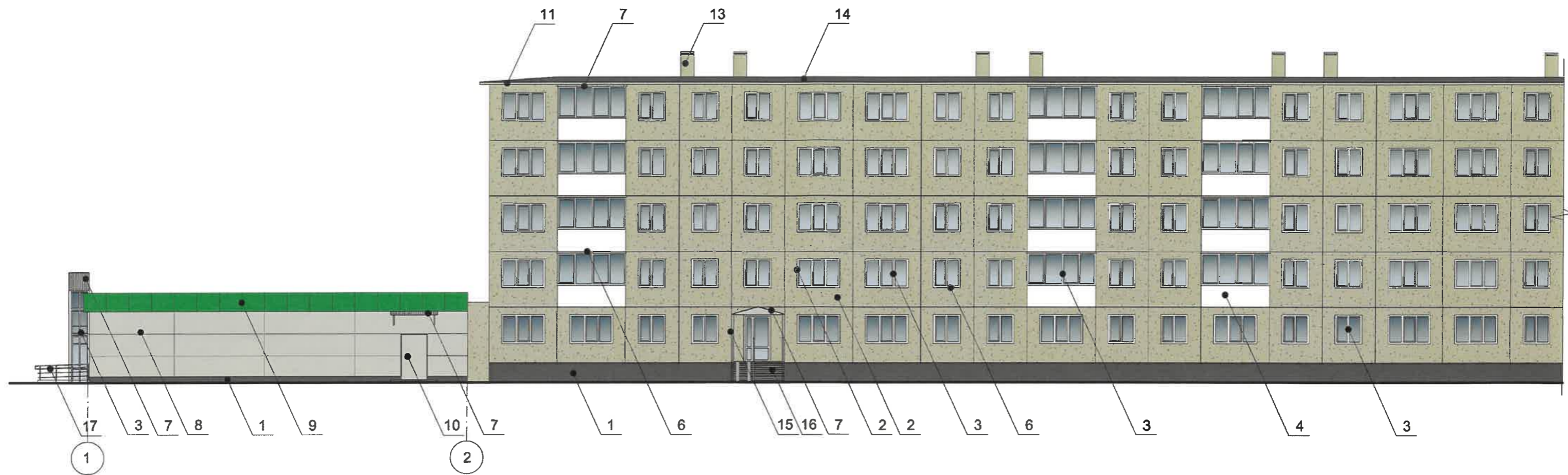
Боковой фасад



ПРИМЕЧАНИЕ: Фотофиксация фасадов сделана 20.11.2023 г.

						АС30-11-2023-КП			
						Колерный паспорт объекта капитального строительства по ул. Архитектора Связьева, 30 Индустриального района г. Перми			
Изм.	Кол. уч.	Лист	№ док.	Подп.	Дата	Многоквартирный дом со встроенно-пристроенными помещениями торгового назначения	Стадия	Лист	Листов
Разраб.		Плотникова			11.23		П	3	
						Существующее состояние фасадов	ООО «ПАНГЕЯ»		





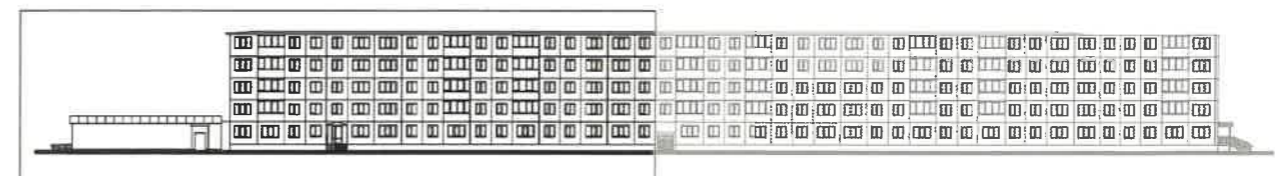
СОГЛАСОВАНО  
 1<sup>й</sup> заместитель начальника ДГА  
 г. Перми - главный архитектор  
 Д.Ю. Лапшин  
 «04» 12 2023 г.  
*Карасев ЕА*

**Условия размещения входных групп:**

1. В случае, если наружные лестницы при дополнительно устроенных входах в общественные помещения здания выходят за границы предоставленного земельного участка и красные линии квартала, то устройство дополнительных или переустройство существующих входных групп требует получения разрешения в установленном порядке.
2. Требования к входным группам установлены пунктом 11.7 Правил благоустройства территории города Перми, утвержденных Решением Пермской городской Думы от 15.12.2020 № 277.
3. При размещении новой входной группы, изменении входной группы при проведении реконструкции, капитального ремонта здания, строения, сооружения требуется разработка проекта колерного паспорта.
4. Требования к входным группам, расположенным в границах территорий общего пользования, за исключением входных групп, расположенных в границах территорий достопримечательных мест:
  - архитектурные элементы входных групп (крыльца, входная площадка, ступени, лестницы, ограждения, парапеты, роллетные системы (рольставни), козырьки, приямки, пандусы или подъемные устройства для маломобильных групп населения) должны быть выполнены параллельно фасаду здания, строения, сооружения на расстоянии не более чем 1,5 м от фасада здания, строения, сооружения и при условии сохранения ширины пешеходной зоны (тротуара) не менее 2 м;
  - размер входной площадки - 1,5 м x 1,85 м;
  - входная группа (приямок) в подвальное или полуподвальное помещение должна быть выполнена параллельно фасаду здания, строения, сооружения с лестницей на расстоянии не более чем 1,5 м от фасада здания, строения, сооружения. По периметру входной группы (приямка) устраивается парапет высотой не более 0,5 м, над входной группой (приямком) устанавливается козырек с водоотводом;
  - на высоте более 0,72 м от уровня земли входная группа должна быть выполнена за счет внутреннего пространства здания, строения, сооружения.
5. Ступени и входная площадка входных групп должны иметь противоскользящее покрытие или полосы.
6. На одном из торцов входной площадки может быть предусмотрен пандус или подъемное устройство для маломобильных групп населения.
7. Наружная кнопка вызывного устройства должна быть размещена в начале заезда на пандус или при входе на подъемное устройство для маломобильных групп населения.

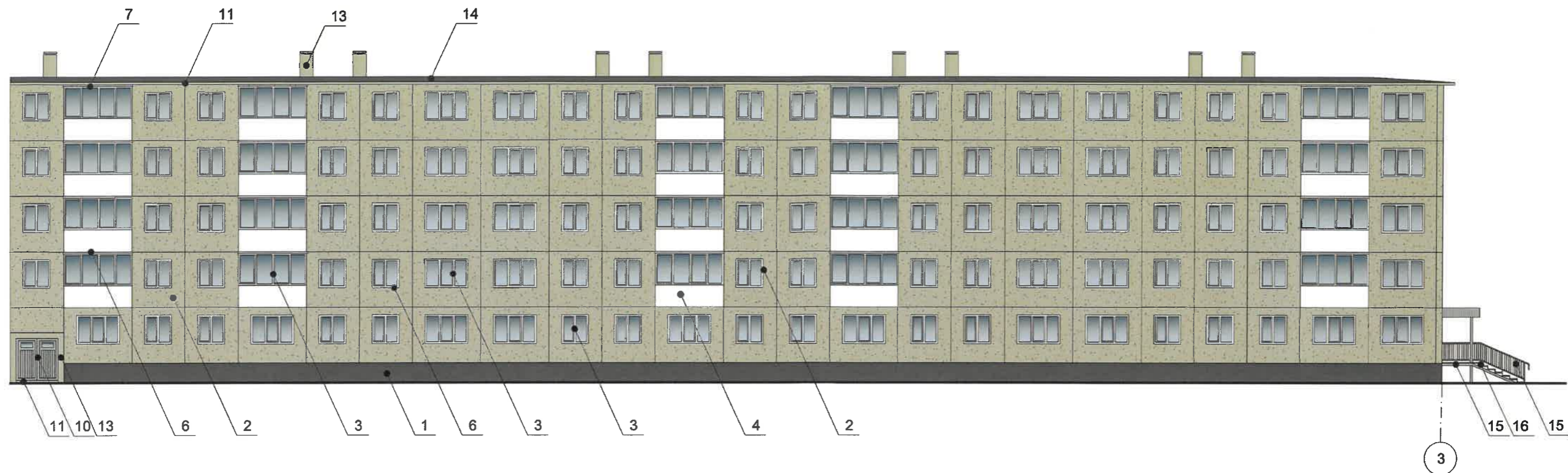
**Условные обозначения**

- Выноска и номер позиции согласно Ведомости отделки фасадов на листе 1;
- Условная координационная ось.



						АС30-11-2023-КП			
						Колерный паспорт объекта капитального строительства по ул. Архитектора Связьева, 30 Индустриального района г. Перми			
Изм.	Кол. уч.	Лист	№ док.	Подп.	Дата	Многоквартирный дом со встроенно-пристроенными помещениями торгового назначения	Стадия	Лист	Листов
				<i>Лапшин</i>	11.23		П	4	
						Главный фасад	ООО «ПАНГЕЯ»		





**Условия размещения дополнительного оборудования:**

- Дополнительное оборудование - размещаемые на фасадах здания, строения, сооружения системы технического обеспечения эксплуатации зданий, строений, сооружений (наружные блоки систем кондиционирования и вентиляции, маскирующие ограждения (экраны, решетки), вентиляционные трубопроводы, антенны, видеокамеры наружного наблюдения, электрощиты, кабельные линии, иное подобное оборудование), защитные устройства (решетки, рольставни), почтовые ящики, часы, банкоматы, элементы архитектурно-художественной подсветки, флагштоки и иное оборудование.
- Размещение дополнительного оборудования, дополнительных элементов и устройств на фасадах объектов капитального строительства рекомендуется при соблюдении следующих условий:
  - соответствие размещения дополнительного оборудования архитектурному решению фасадов, предусмотренному проектной документацией, в соответствии с которой осуществлено строительство (реконструкция) Объекта, с привязкой к единой (вертикальной, горизонтальной) системе осей фасадов;
  - единая горизонтальная ось - условная прямая линия. Определяется как половина расстояния между верхним и нижним архитектурным элементом (окна, наличники, карниз, фриз и другие), выделяющимся (западающим, выступающим) из плоскости стены;
  - единая вертикальная ось - условная прямая линия. Определяется как половина расстояния между границами одного архитектурного элемента (окна, двери, колонны) либо между двумя архитектурными элементами (окна, двери, колонны);
  - комплексное решение размещения оборудования - единое архитектурное и цветовое решение (в том числе размер, форма, материал);
  - размещение дополнительного оборудования на архитектурных деталях, элементах декора, поверхностях с ценной архитектурной отделкой, а также крепление, ведущее к повреждению архитектурных поверхностей, не допускаются.
- При размещении внешних блоков кондиционирования на фасадах здания, они закрываются декоративными экранами в цвет фасада.
- Рекомендуется наружные системы кондиционирования устанавливать: у жилых помещений - за счет внутреннего пространства балкона/лоджии, у нежилых - за счет пространства помещений.
- В соответствии со статьей 36 Жилищного кодекса Российской Федерации собственникам помещений в многоквартирном доме решение о возможности или невозможности размещения наружных блоков кондиционеров на фасадах многоквартирного дома может быть принято на общем собрании собственников помещений данного многоквартирного дома.
- В случае принятия положительного решения о размещении наружных блоков кондиционеров на фасадах многоквартирного дома рекомендуется внешние блоки кондиционирования закрывать маскирующими ограждениями (экраны, решетки) в цвет фасада.

СОГЛАСОВАНО  
 1<sup>й</sup> заместитель начальника ДГА  
 г. Пермь - главный архитектор  
 Д.Ю. Лапшин  
 « 04 » 12 2023 г.  
*Карасев ЕА*

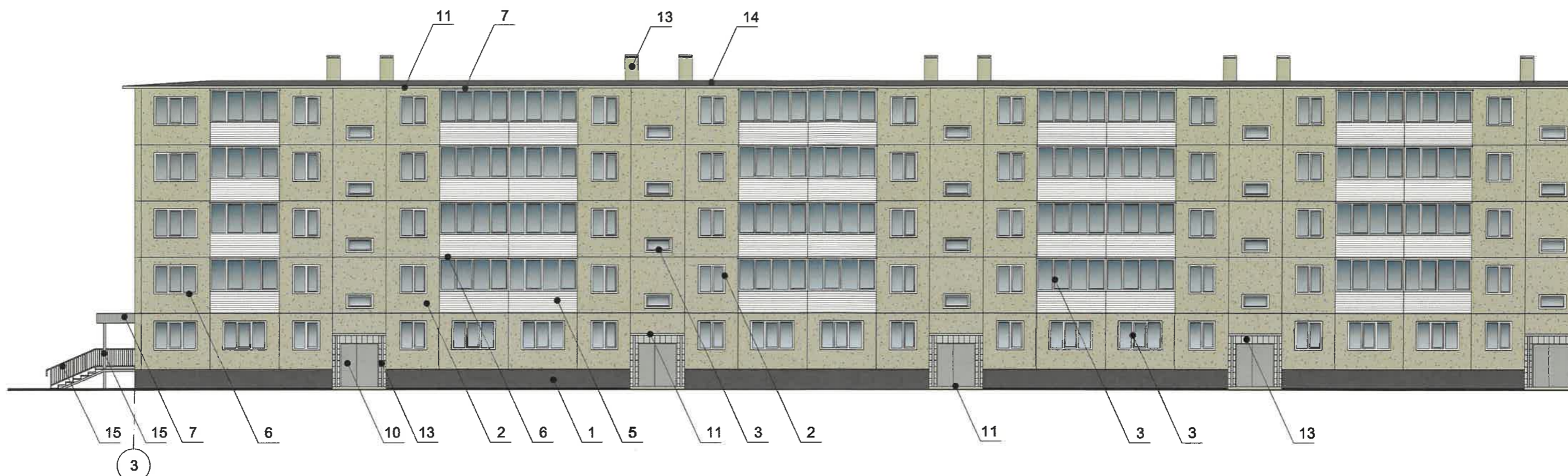
**Условные обозначения**



ПРИМЕЧАНИЕ: Условия устройства, переустройства входных групп см. лист 4.



						АС30-11-2023-КП			
						Колерный паспорт объекта капитального строительства по ул. Архитектора Связьева, 30 Индустриального района г. Пермь			
Изм.	Кол. уч.	Лист	№ док.	Подп.	Дата	Многоквартирный дом со встроенно-пристроенными помещениями торгового назначения	Стадия	Лист	Листов
				<i>Л</i>	11.23		П	5	
						Главный фасад	ООО «ПАНГЕЯ»		





СОГЛАСОВАНО  
 1<sup>й</sup> заместитель начальника ДГА  
 г. Пермь - главный архитектор  
 Д.Ю. Лапшин  
 12 20 23 г.  
*Карасев СА*

**Условные обозначения**

-  - Выноска и номер позиции согласно Ведомости отделки фасадов на листе 1;
-  - Условная координационная ось.



**ПРИМЕЧАНИЕ:**  
 1. Условия устройства, переустройства входных групп см. лист 4;  
 2. Условия размещения дополнительного оборудования см. лист 5;

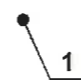
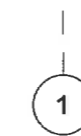
						АС30-11-2023-КП			
						Колерный паспорт объекта капитального строительства по ул. Архитектора Связьева, 30 Индустриального района г. Перми			
Изм.	Кол. уч.	Лист	№ док.	Подп.	Дата	Многоквартирный дом со встроенно-пристроенными помещениями торгового назначения	Стадия	Лист	Листов
Разраб.		Плотникова		<i>Лапшин</i>	11.23		П	6	
						Главный фасад	ООО «ПАНГЕЯ»		





20/ **СОГЛАСОВАНО**  
 14 заместитель начальника ДГА  
 г. Пермь - главный архитектор  
 Д.Ю. Лапшин  
 «04» 12 2023 г.  
*Карасьев СВ*

**Условные обозначения**

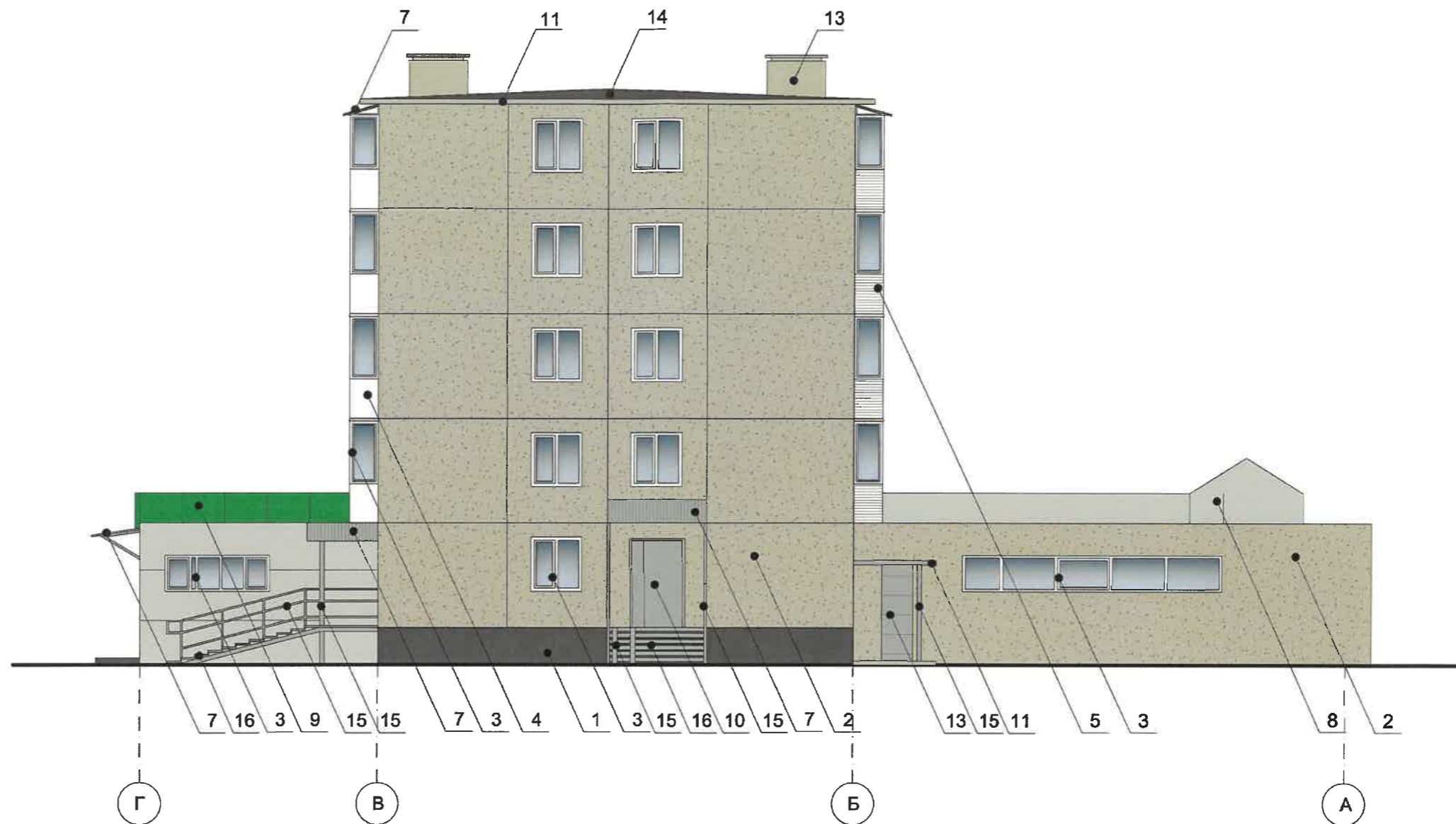
-  - Выноска и номер позиции согласно Ведомости отделки фасадов на листе 1;
-  - Условная координационная ось.




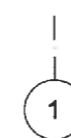
**ПРИМЕЧАНИЕ:**  
 1. Условия устройства, переустройства входных групп см. лист 4;  
 2. Условия размещения дополнительного оборудования см. лист 5;

						АС30-11-2023-КП			
						Колерный паспорт объекта капитального строительства по ул. Архитектора Связева, 30 Индустриального района г. Пермь			
Изм.	Кол. уч.	Лист	№ док.	Подп.	Дата	Многоквартирный дом со встроенно-пристроенными помещениями торгового назначения	Стадия	Лист	Листов
				<i>Лапшин</i>	11.23		П	7	
						Главный фасад	ООО «ПАНГЕЯ»		





**Условные обозначения**

-  - Выноска и номер позиции согласно Ведомости отделки фасадов на листе 1;
-  - Условная координационная ось.

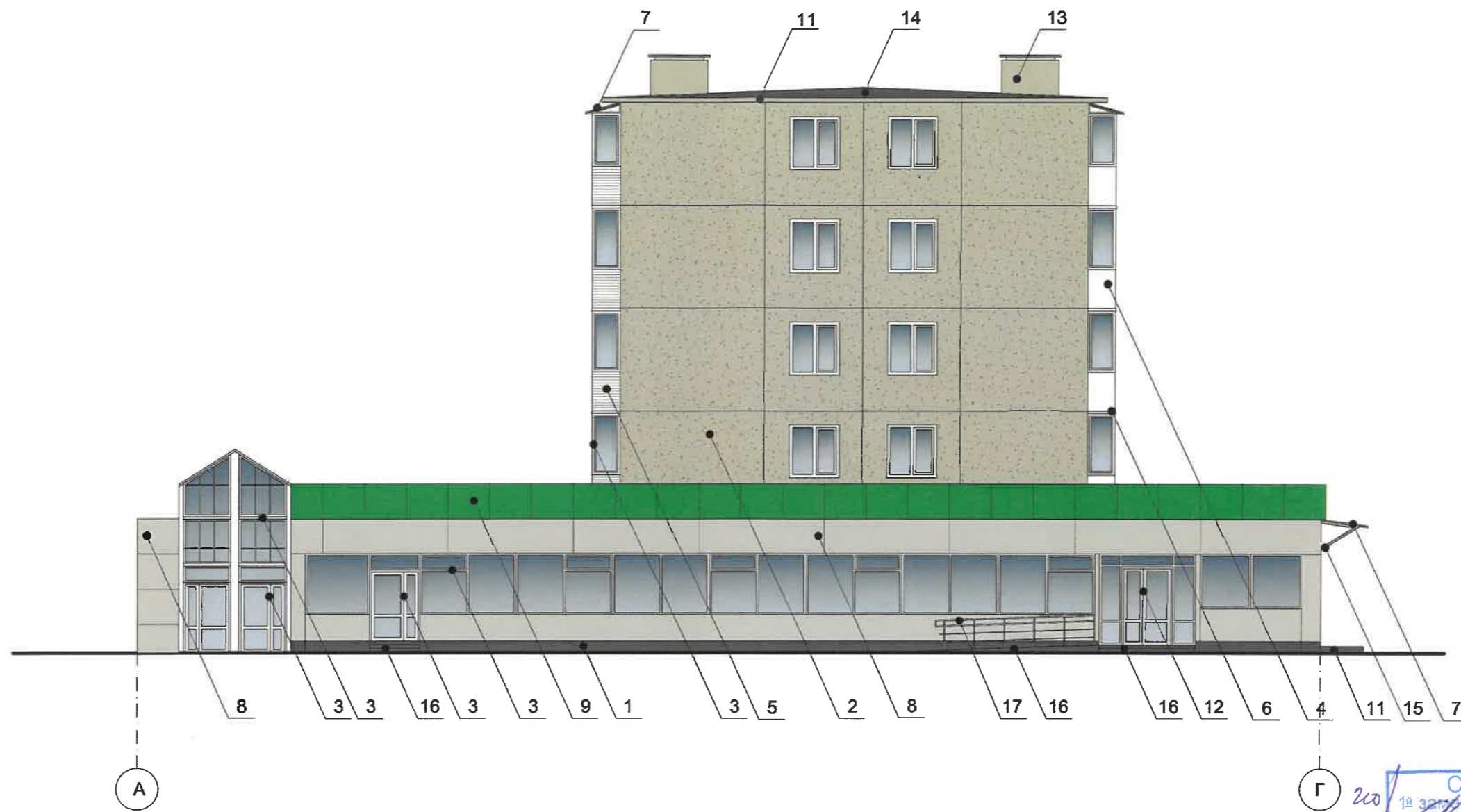
210/ **СОГЛАСОВАНО**  
 1<sup>й</sup> заместитель начальника ДГА  
 г. Пермь - главный архитектор  
 А.Ю. Лапшин  
 2023 г.  
*Карасев А.*

**ПРИМЕЧАНИЕ:**

1. Условия устройства, переустройства входных групп см. лист 4;
2. Условия размещения дополнительного оборудования см. лист 5;

						АС30-11-2023-КП			
						Колерный паспорт объекта капитального строительства по ул. Архитектора Связьева, 30 Индустриального района г. Перми			
Изм.	Кол. уч.	Лист	№ док.	Подп.	Дата	Многоквартирный дом со встроенно-пристроенными помещениями торгового назначения	Стадия	Лист	Листов
Разраб.		Плотникова		<i>Лапшин</i>	11.23		П	8	
						Боковой фасад	ООО «ПАНГЕЯ»		








СОГЛАСОВАНО  
 1й заместитель начальника ДГА  
 г. Пермь - главный архитектор  
 Д.Ю. Лапшин  
 «04» 12 2023 г.

*Карасев А*

**Условные обозначения**

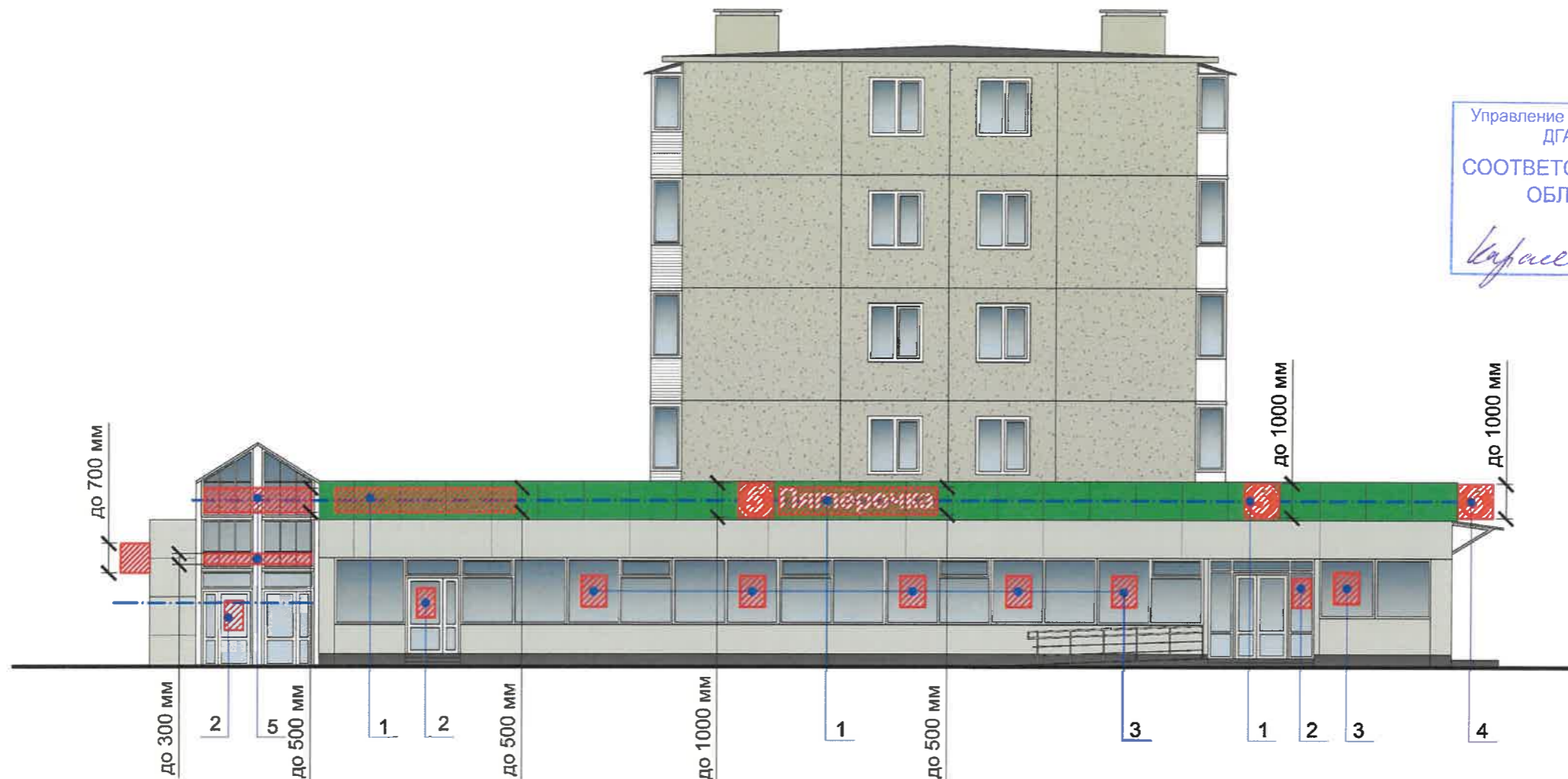
-  - Выноска и номер позиции согласно Ведомости отделки фасадов на листе 1;
-  - Условная координационная ось.
- 

**ПРИМЕЧАНИЕ:**  
 1. Условия устройства, переустройства входных групп см. лист 4;  
 2. Условия размещения дополнительного оборудования см. лист 5;

						АС30-11-2023-КП			
						Колерный паспорт объекта капитального строительства по ул. Архитектора Связева, 30 Индустриального района г. Перми			
Изм.	Кол. уч.	Лист	№ док.	Подп.	Дата	Многоквартирный дом со встроенно-пристроенными помещениями торгового назначения	Стадия	Лист	Листов
Разраб.		Плотникова		<i>[Signature]</i>	11.23		П	9	
						Боковой фасад	ООО «ПАНГЕЯ»		



Управление архитектуры и городского дизайна  
ДГА администрации г.Перми  
СООТВЕТСТВУЕТ АРХИТЕКТУРНОМУ  
ОБЛИКУ ГОРОДА ПЕРМИ  
«06» 12 2023  
Кафеев С.В. Подпись



**Условия размещения средств размещения информации, рекламных конструкций.**

1. Место размещения информации располагается относительно условной прямой линии - единой горизонтальной оси. Местоположение оси на фасаде определяется как половина расстояния между верхним и нижним архитектурным элементом (окна, наличники, карниз, фриз и др.), выделяющимся (западающим, выступающим) из плоскости стены.
2. Размещение вывесок и рекламных конструкций должно осуществляться в границах места допустимого размещения средств размещения информации, рекламных конструкций, установленных данным колерным паспортом объектом капитального строительства.
3. Размещение вывесок по отношению друг к другу, их конфигурация, наполненность информацией должны соответствовать Стандартным требованиям к вывескам, их размещению и эксплуатации (далее - Стандартные требования), утвержденным Решением Пермской городской Думы от 15.12.2020 №277.
4. В случае, если планируемые к размещению вывески не соответствуют типу и местам размещения средства размещения информации, рекламных конструкций колерного паспорта, потребуется внесение изменений в настоящий колерный паспорт.
5. Максимальный размер информационных табличек - 0,5 м x 0,7 м (пункт 2.13 Стандартных требований).
6. Узел крепления каждого типа объекта информации, рекламных конструкций разрабатывается отдельным рабочим проектом.
7. В случае возникновения спорных ситуаций с другими организациями в отношении мест размещения нестандартных вывесок, расположенных не в границах занимаемого помещения, регулирование конфликта и окончательное решение по размещению вывесок той или иной претендующей организации в соответствии с положениями Жилищного кодекса Российской Федерации должно приниматься на собрании собственников помещений в многоквартирном доме.
8. В случае размещения рекламной конструкции на фасаде здания, строения, сооружения, такая конструкция должна быть отображена в составе нового колерного паспорта, а её размещение должно осуществляться в соответствии с действующим порядком установки и эксплуатации рекламных конструкций на территории города Перми, утвержденным Решением Пермской городской Думы от 27.01.2009 № 11, с последующим получением разрешения на установку и эксплуатацию рекламной конструкции в установленном порядке.
8. В случае возникновения спорных ситуаций с другими организациями в отношении мест размещения вывесок, расположенных не в границах занимаемого помещения, регулирование конфликта и окончательное решение по размещению вывесок той или иной претендующей организации в соответствии с положениями Жилищного кодекса Российской Федерации должно приниматься на собрании собственников помещений в многоквартирном доме.
9. Размещение вывесок, перекрывающих оконные проемы, а также расположенных на балконах, лоджиях зданий и сооружений должно быть согласовано с собственниками помещений, к которым относится балкон и данный оконный проем.

**Условные обозначения**

- 1 - Выноска и номер позиции согласно Ведомости средств размещения информации, рекламных конструкций на листе 11;
- - Ось размещения средств размещения информации, рекламных конструкций;
- ▨ - Место допустимого размещения средств размещения информации, рекламных конструкций;
- до 500 мм - Высота допустимого места размещения средств размещения информации, рекламных конструкций.

						АС30-11-2023-КП			
						Колерный паспорт объекта капитального строительства по ул. Архитектора Связева, 30 Индустриального района г. Перми			
Изм.	Кол. уч.	Лист	№ док.	Подп.	Дата	Многоквартирный дом со встроенно-пристроенными помещениями торгового назначения	Стадия	Лист	Листов
Разраб.		Плотникова			11.23		П	10	
						Размещение средств размещения информации, рекламных конструкций (начало)	ООО «ПАНГЕЯ»		





Схема компоновки объемных букв и/или логотипов, относительно оси и места размещения средств размещения информации

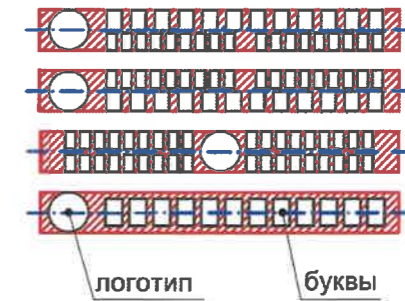
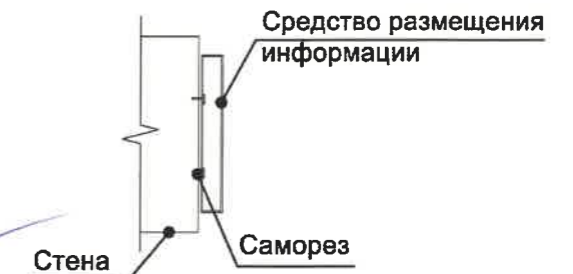


Схема крепления средств размещения информации к фасаду (поз. 6)



Ведомость средств размещения информации, рекламных конструкций

ПОЗ.	Тип объекта, материал, способы крепления	Цвет (с указанием RAL)	Наличие подсветки
1	Объемные буквы и/или логотипы, размещенные на металлических направляющих без подложки в цвет фриза. Оргстекло, металл, пластик.	Фирменные цвета	Внутренняя или контурная подсветка
2	Информационная табличка (режимник) одиночная, размерами не более 0,5 x 0,7 м (ДxВ). Металл, пластик, оргстекло, пленки.	Фирменные цвета	Возможна внутренняя подсветка
3	Вывеска - (постер или световой короб), размещенная в оконном проеме за стеклом. Площадь постера - не более 50% от площади одного поля остекления, отступ от остекления не менее чем на 0,15 м. Металл, пластик, пленки.	Фирменные цвета	Возможна внутренняя подсветка
4	Панель-кронштейн. Оргстекло, металл, пластик.	Фирменные цвета	Возможна внутренняя подсветка
5	Объемные буквы и/или логотипы, размещенные на металлических направляющих без подложки на витраже. Оргстекло, металл, пластик.	Фирменные цвета	Внутренняя или контурная подсветка
6	Объемные буквы и/или логотипы, размещенные на металлических направляющих без подложки в цвет стены. Оргстекло, металл, пластик.	Фирменные цвета	Внутренняя или контурная подсветка
7	Объемные буквы и/или логотипы, размещенные на металлических направляющих без подложки в цвет козырька. Оргстекло, металл, пластик.	Фирменные цвета	Внутренняя или контурная подсветка

Управление архитектуры и городского дизайна  
ДГА администрации г.Перми  
СООТВЕТСТВУЕТ АРХИТЕКТУРНОМУ  
ОБЛИКУ ГОРОДА ПЕРМИ  
«04» 12/2023  
Карасьев А. Подпись

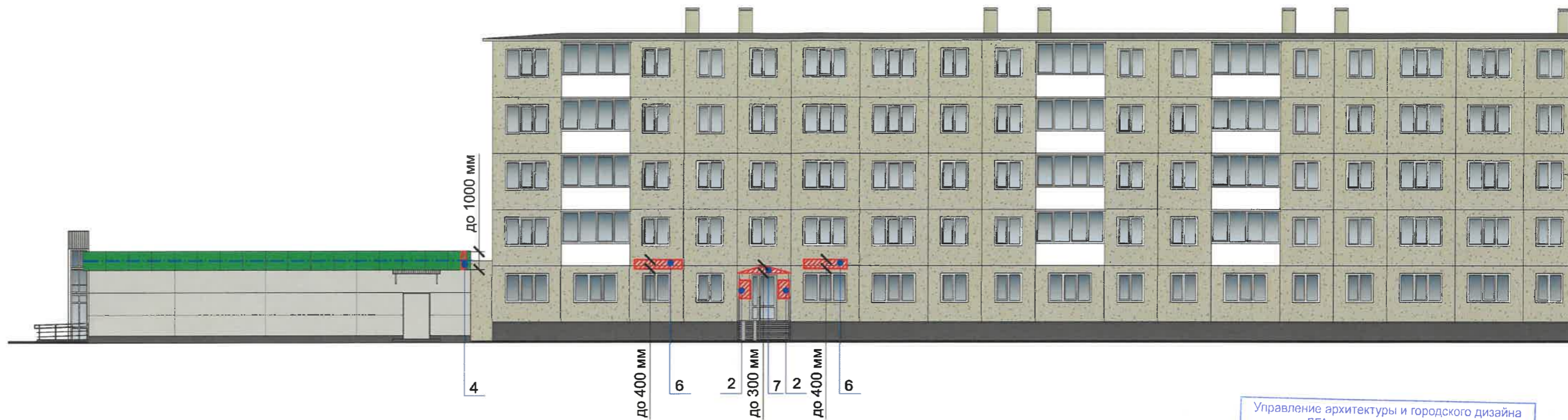
Условные обозначения

- Выноска и номер позиции согласно Ведомости средств размещения информации, рекламных конструкций;
- Ось размещения средств размещения информации, рекламных конструкций;
- Место допустимого размещения средств размещения информации, рекламных конструкций;
- Высота допустимого места размещения средств размещения информации, рекламных конструкций.

ПРИМЕЧАНИЕ: Условия размещения средств размещения информации, рекламных конструкций см. лист 10.





						АС30-11-2023-КП			
						Колерный паспорт объекта капитального строительства по ул. Архитектора Связьева, 30 Индустриального района г. Перми			
Изм.	Кол. уч.	Лист	№ док.	Подп.	Дата	Многоквартирный дом со встроенно-пристроенными помещениями торгового назначения	Стадия	Лист	Листов
							П	11	
						Размещение средств размещения информации, рекламных конструкций (продолжение)	ООО «ПАНГЕЯ»		






Управление архитектуры и городского дизайна  
 ДГА администрации г.Перми  
**СООТВЕТСТВУЕТ АРХИТЕКТУРНОМУ  
 ОБЛИКУ ГОРОДА ПЕРМИ**  
 «08» 12/2023  
 Карачев А. Подпись

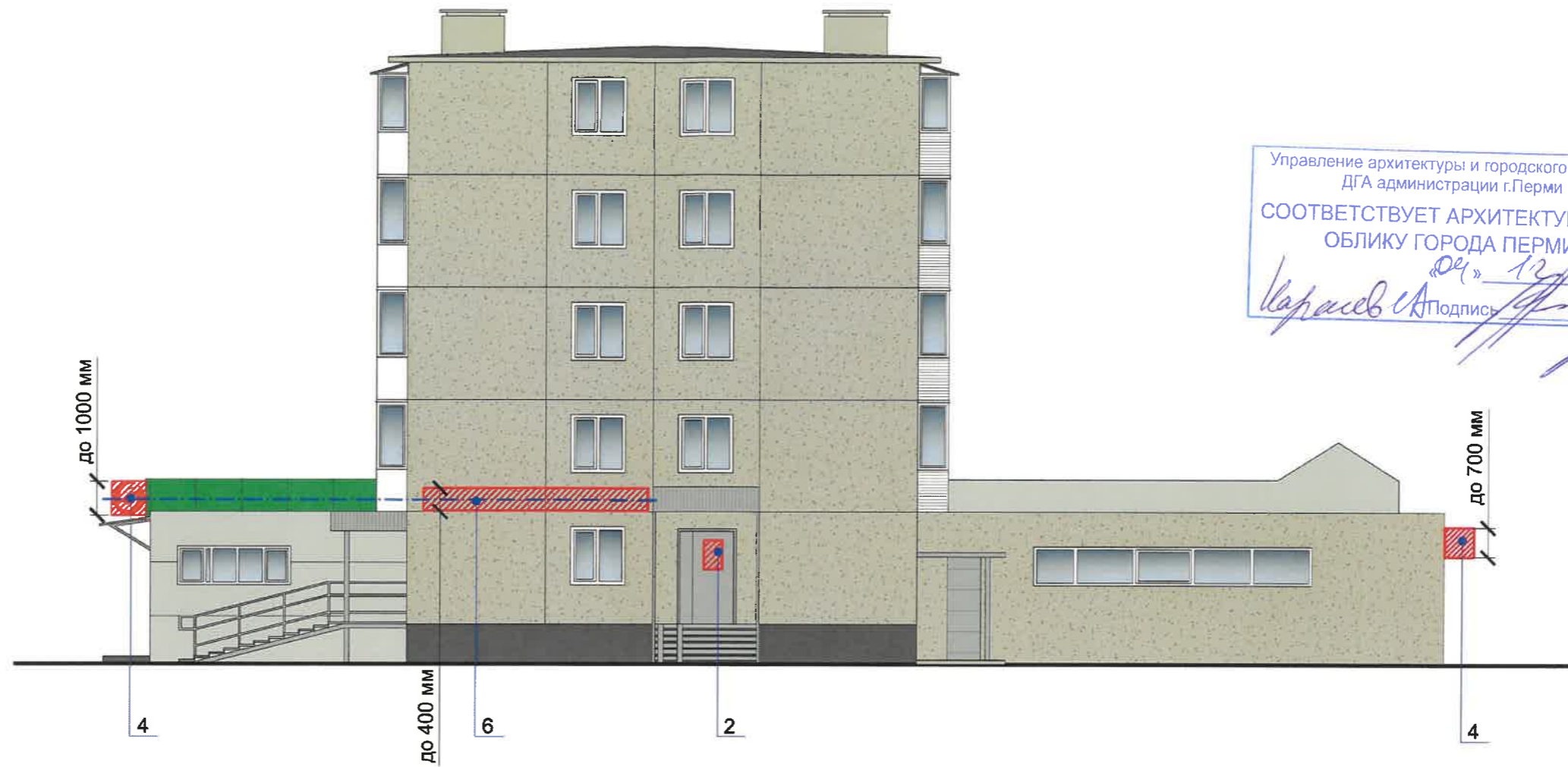
**Условные обозначения**

-  - Выноска и номер позиции согласно Ведомости средств размещения информации, рекламных конструкций на листе 11;
-  - Ось размещения средств размещения информации, рекламных конструкций;
-  - Место допустимого размещения средств размещения информации, рекламных конструкций;
-  - Высота допустимого места размещения средств размещения информации, рекламных конструкций.

ПРИМЕЧАНИЕ: Условия размещения средств размещения информации, рекламных конструкций см. лист 10.

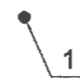



						АС30-11-2023-КП			
						Колерный паспорт объекта капитального строительства по ул. Архитектора Связева, 30 Индустриального района г. Перми			
Изм.	Кол. уч.	Лист	№ док.	Подп.	Дата	Многоквартирный дом со встроенно-пристроенными помещениями торгового назначения	Стадия	Лист	Листов
Разраб.		Плотникова			11.23		П	12	
						Размещение средств размещения информации, рекламных конструкций (продолжение)	ООО «ПАНГЕЯ»		



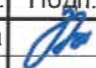


Управление архитектуры и городского дизайна  
 ДГА администрации г.Перми  
**СООТВЕТСТВУЕТ АРХИТЕКТУРНОМУ  
 ОБЛИКУ ГОРОДА ПЕРМИ**  
 «04» 12/2023  
 Карасьев И.А. Подпись


**Условные обозначения**

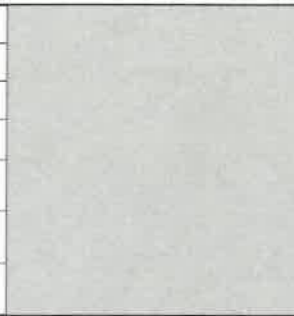
-  - Выноска и номер позиции согласно Ведомости средств размещения информации, рекламных конструкций на листе 11;
-  - Ось размещения средств размещения информации, рекламных конструкций;
-  - Место допустимого размещения средств размещения информации, рекламных конструкций;
-  - Высота допустимого места размещения средств размещения информации, рекламных конструкций.


ПРИМЕЧАНИЕ: Условия размещения средств размещения информации, рекламных конструкций см. лист 10.

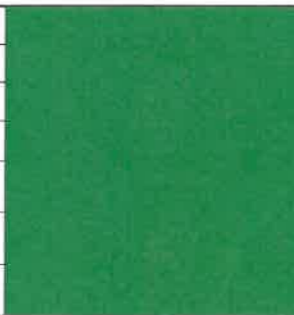
						АС30-11-2023-КП			
						Колерный паспорт объекта капитального строительства по ул. Архитектора Связева, 30 Индустриального района г. Перми			
Изм.	Кол. уч.	Лист	№ док.	Подп.	Дата	Многоквартирный дом со встроенно-пристроенными помещениями торгового назначения	Стадия	Лист	Листов
Разраб.		Плотникова			11.23		П	13	
						Размещение средств размещения информации, рекламных конструкций (продолжение)	ООО «ПАНГЕЯ»		

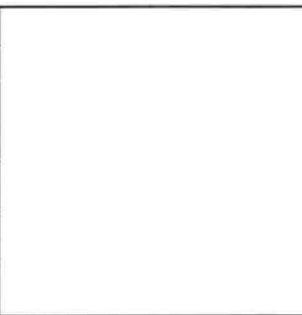



Позиция согласно ведомости отделки фасадов	RAL CLASSIC 7016	C:	60	
		M:	30	
		Y:	30	
		K:	80	
		R:	55	
		G:	63	
1, 14		B:	67	

Позиция согласно ведомости отделки фасадов	RAL CLASSIC 7016	C:	5	
		M:	0	
		Y:	5	
		K:	20	
		R:	203	
		G:	208	
8, 10, 12,		B:	204	

Позиция согласно ведомости отделки фасадов	RAL CLASSIC 7032	C:	0	
		M:	0	
		Y:	20	
		K:	40	
		R:	185	
		G:	185	
13, 16		B:	168	

Позиция согласно ведомости отделки фасадов	RAL CLASSIC 6037	C:	90	
		M:	0	
		Y:	100	
		K:	0	
		R:	0	
		G:	143	
9		B:	57	

Позиция согласно ведомости отделки фасадов	RAL CLASSIC 9003	C:	0	
		M:	0	
		Y:	0	
		K:	0	
		R:	244	
		G:	248	
3, 4, 5, 6		B:	244	

Позиция согласно ведомости отделки фасадов	RAL CLASSIC 7040	C:	20	
		M:	5	
		Y:	10	
		K:	40	
		R:	157	
		G:	163	
7, 10, 13, 15		B:	166	

СОГЛАСОВАНО  
 1<sup>й</sup> заместитель начальника ДГА  
 г. Перми - главный архитектор  
 Ю. Лапшин  
 «09» 12 2023 г.  
*Карасев А*

ПРИМЕЧАНИЕ: Цвета в стандарте RAL и цветовой палитре CMYK, RGB приведены с сайта <https://colorscheme.ru/> (каталог цветов RAL CLASSIC).

						АС30-11-2023-КП			
						Колерный паспорт объекта капитального строительства по ул. Архитектора Свиязева, 30 Индустриального района г. Перми			
Изм.	Кол. уч.	Лист	№ док.	Подп.	Дата	Многоквартирный дом со встроенно-пристроенными помещениями торгового назначения	Стадия	Лист	Листов
Разраб.		Плотникова		<i>Ю</i>	11.23		П	14	
						Эталон колеров	ООО «ПАНГЕЯ»		