

ОБЩЕСТВО С ОГРАНИЧЕННОЙ ОТВЕТСТВЕННОСТЬЮ  
"ИнвестПроект"

*от 22.06.2020 №059-22-01-26-2959*

Заказчик - ПАО «Пермская Научно-Производственная Приборостроительная Компания»

**ПАСПОРТ ВНЕШНЕГО ОБЛИКА ОБЪЕКТА КАПИТАЛЬНОГО СТРОИТЕЛЬСТВА  
(КОЛЕРНЫЙ ПАСПОРТ)**

АДРЕС ОБЪЕКТА: г. Пермь, административный район Свердловский,  
улица 25 Октября, здание 105/а



Шифр: 541-2020-ПОФ

ПЕРМЬ 2020 г.

Ведомость чертежей

Лист	Наименование	Примечание
1	Общие данные (начало)	
2	Общие данные (окончание)	
3	Существующее положение	
4	Главный фасад	
5	Дворовой фасад	
6	Боковые фасады	
7	Размещение средств размещения информации, рекламных конструкций	
8	Эталоны цвета	

Ведомость отделки фасадов

Поз.	Элемент фасада	Эталон цвета	Обозначение	Вид отделки	Примечание
1	Основное поле стен (декоративные элементы: русты, пилястры, сандрики, карниз, парапетные столбики и т.д.)		Сигнальный белый (RAL 9003)	Силиконовая краска "ТЕХНОНИКОЛЬ 901"	
2	Оконные и дверные блоки, витражи		Сепия коричневый (RAL 8014)	Ламинированные оконные и дверные блоки с тонированным остеклением	
3	Цоколь		"Лемезит плитняк-рваный"	Природный камень	
4	Отливы ( на окнах, поясах, аттиках и т.д.)		Бутылочно-зелёный (RAL 6007)	Оцинкованная сталь с полимерным покрытием	
5	Покрытие крыши, слуховых окон		Бутылочно-зелёный (RAL 6007)	Гибкая черепица "Shinglas"	
6	Стальные двери		Сепия коричневый (RAL 8014)	Стальная дверь по ГОСТ 31173-2016	
7	Водосточные трубы, желоба		Сигнальный белый (RAL 9003)	Оцинкованная сталь с полимерным покрытием	
8	Кованое ограждение крыши		Чёрно-серый (RAL 7021)	Краска WS-Plast M 4200	
9	Ограждение крылец		Чёрно-серый (RAL 7021)	Краска WS-Plast M 4200	
10	Покрытие крылец			Керамогранитная противоскользящая плитка	
11	Поручни ограждений крылец, решётки слуховых окон		Сепия коричневый (RAL 8014)	Краска и лак для дерева	
12	Козырьки		Матовая бронза	Стекланный козырёк на вантах	

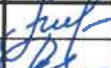


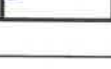
Пояснительная записка

1. Объект капитального строительства - 2-4-х этажное здание Духовно-просветительного центра.
2. Год постройки и ввод в эксплуатацию: новое строительство.
3. Ранее колерные паспорта: не разрабатывались.
4. В плане здание имеет "прямоугольную" конфигурацию с примыкающим "прямоугольным" объёмом актового и спортивного зала.  
По конструктивной схеме: здание каркасное с плитно-ребристыми перекрытиями, стены являются несущими и состоят из кладки из ячеистого бетона с утеплением минеральной ватой.  
Кровля: скатная.
5. Нахождение в границах зон объектов культурного наследия: согласно приказу Министерства культуры, молодежной политики и массовых коммуникаций Пермского края от 25.06.2015 № СЭД-27-01-10-355 и постановления Правительства Пермского края от 13.05.20169 № 292-п (ред. от 26.03.2020) "Об утверждении границ зон охраны объекта культурного наследия регионального значения - памятника "Здание, где Е.П. Серебренниковой (Солониной) было основано училище для слепых детей", а также режимов использования земель и требований к градостроительным регламентам в границах данных зон" рассматриваемый объект капитального строительства расположен в границах территории объекта культурного наследия регионального значения – памятника "Здание, где Е.П. Серебренниковой (Солониной) было основано училище для слепых детей".
6. Настоящим колерным паспортом:  
Уточняются виды и места размещения средств размещения информации;  
Раздел «Архитектурно-художественная подсветка» не подготавливался.  
В соответствии с Градостроительным кодексом Российской Федерации, решением Пермской городской Думы от 18.12.2018 № 265 «Об утверждении Правил благоустройства территории города Перми и о признании утратившими силу отдельных решений Пермской городской Думы» и постановлением администрации города Перми от 22.02.2017 № 130 «Об утверждении формы и Порядка согласования паспорта внешнего облика объекта капитального строительства (колерного паспорта)» проекты колерных паспортов либо проекты изменений в колерные паспорта не являются разрешительной документацией на строительство, реконструкцию объекта капитального строительства; не являются правовым основанием на устройство пристроек, навесов, козырьков.
7. Предметом согласования данного колерного паспорта являются: принятые цветовые решения элементов фасада, применяемые материалы существующего объекта недвижимости, а также определение возможных типов размещения средств размещения информации на нем. Средства размещения информации, рекламные конструкции, не соответствующие типу и местам их возможного размещения, подлежат демонтажу.



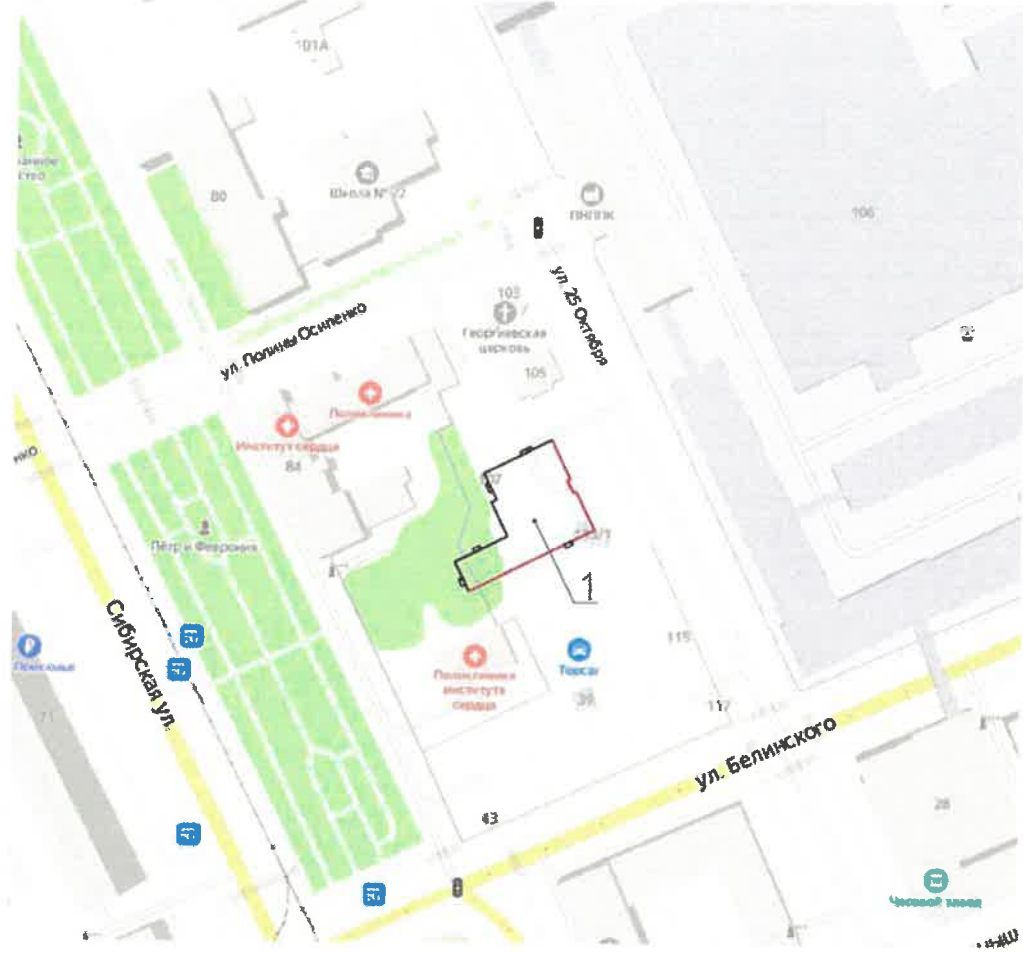
541-2020 - ПОФ

Колерный паспорт объекта капитального строительства по ул. 25 Октября, № 105/а, Свердловского района г. Перми

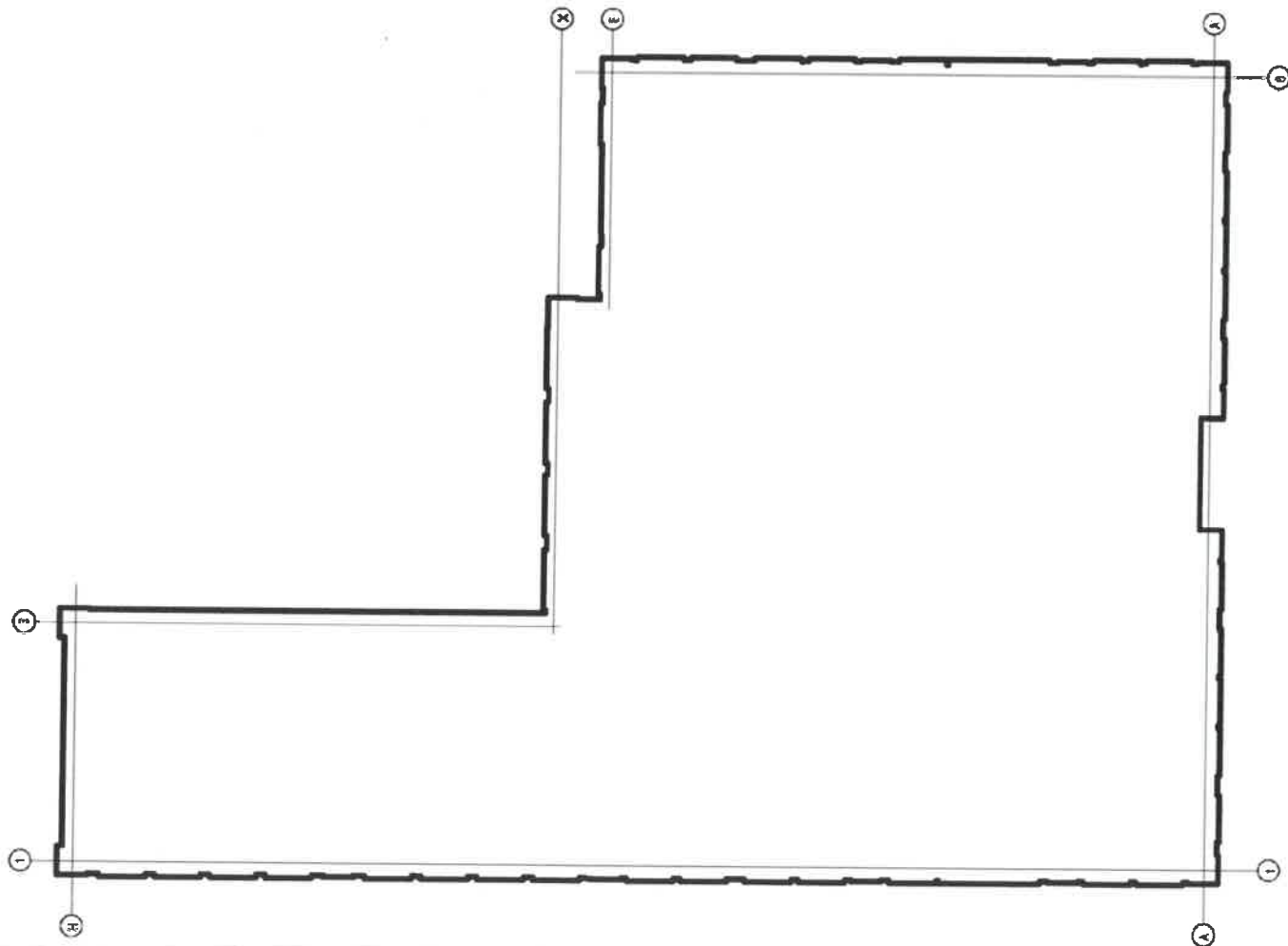
Изм.	Кол.уч.	Лист	№ док.	Подп.	Дата	Духовно-просветительный центр	Стадия	Лист	Листов
Архитектор	Шадарова				06.20		П	1	8
ГАП	Чугаева				06.20				
ГИП	Козлов				06.20	Общие данные (начало)	ООО "ИнвестПроект"		
Н.контроль	Козлов				06.20				



**Ситуационный план**



**План координационных осей**



**Инструкция**

о порядке производства работ, связанных с окраской фасадов и всех наружных частей зданий, сооружений, строений, расположенных на территории города Перми

1. Окраска (отделка) фасадов и всех наружных частей зданий, сооружений, строений, расположенных на территории города Перми, может производиться лишь на основании паспорта внешнего облика объекта капитального строительства (колерного паспорта), согласованного департаментом градостроительства и архитектуры администрации г.Перми (далее – ДГА).
2. До начала процесса окраски (отделки) здания или какого-либо сооружения должны быть произведены работы по капитальному ремонту всех без исключения наружных частей его, подлежащих окраске.
3. До начала ремонта зданий, имеющих газосветовую рекламу, сообщить рекламораспространителю о предстоящих работах на фасаде здания с целью сохранения вывесок либо их демонтажу.
4. Полуразрушенные и разрушенные архитектурные художественно-скульптурные детали здания, карнизы, колонны, пилястры, капители, фризы, тяги, лепные украшения, барельефы, мозаика, художественная роспись подлежат обязательному восстановлению в своем первоначальном виде. Категорически запрещается производить окраску здания без предварительного восстановления указанных деталей.
5. Металлические поверхности отдельных частей здания, чугунные решетки, перила балконов и лестниц, кронштейны, дверные и оконные приборы, архитектурно-художественные детали перед окраской очищаются от грязи, ржавчины, старой краски и покрываются вновь лишь масляной краской.
6. В соответствии с выданными образцами цвета (колерами) на окраску (отделку) здания организация, производящая ремонт здания, составляет пробные образцы цвета, которые наносятся на видное место стены.
7. Проверку и согласование пробного образца цвета (колера), а также готовности поверхности стены и отдельных наружных частей здания к окраске производит уполномоченный представитель ДГА г.Перми. Без указанной проверки и согласования производить окраску (отделку) фасада категорически воспрещается.
8. Домоуправления, организации и учреждения, производящие окраску (отделку) и связанный с ней ремонт здания, несут полную ответственность за точное выполнение настоящей инструкции и привлекаются к ответственности за ее нарушение.
9. Цветовая гамма размещения информации должна гармонировать с основным колористическим решением фасадов здания.
10. По всем вопросам, связанным с производством работ, необходимо обращаться в ДГА по адресу: г.Пермь, ул.Сибирская, 15, каб 315, тел.212-76-98).

**Ведомость ссылочных и прилагаемых документов**

Обозначение	Наименование	Примечание
Ссылочные документы		
Постановление администрации города Перми от 22.02.2017 г. № 130	"Об утверждении формы и Порядка согласования паспорта внешнего облика объекта капитального строительства (колерно...	
Решение Пермской городской думы от 18.12.2018 №265	"Об утверждении Правил благоустройства территории города Перми и о признании утратившими силу отдельных решений Пермской городской Думы"	

**Условные обозначения:**

1 - Духовно-просветительный центр по адресу: г. Пермь, Свердловский р-н, ул. 25 Октября, дом 105/а;

— - фасады с местами размещения средств размещения информации

Взам. инв. №  
Подп. и дата  
Инв. № подл.

541-2020 - ПОФ							
Колерный паспорт объекта капитального строительства по ул. 25 Октября, № 105/а, Свердловского района г. Перми							
Изм.	Кол.уч.	Лист	№ док.	Подп.	Дата		
Архитектор	Шадарова			<i>Шадарова</i>	06.20		
ГАП	Чугаева			<i>Чугаева</i>	06.20		
ГИП	Козлов			<i>Козлов</i>	06.20		
Н.контроль	Козлов			<i>Козлов</i>	06.20		
Духовно-просветительный центр					Стадия	Лист	Листов
Общие данные (окончание)					П	2	
ООО "ИнвестПроект"							

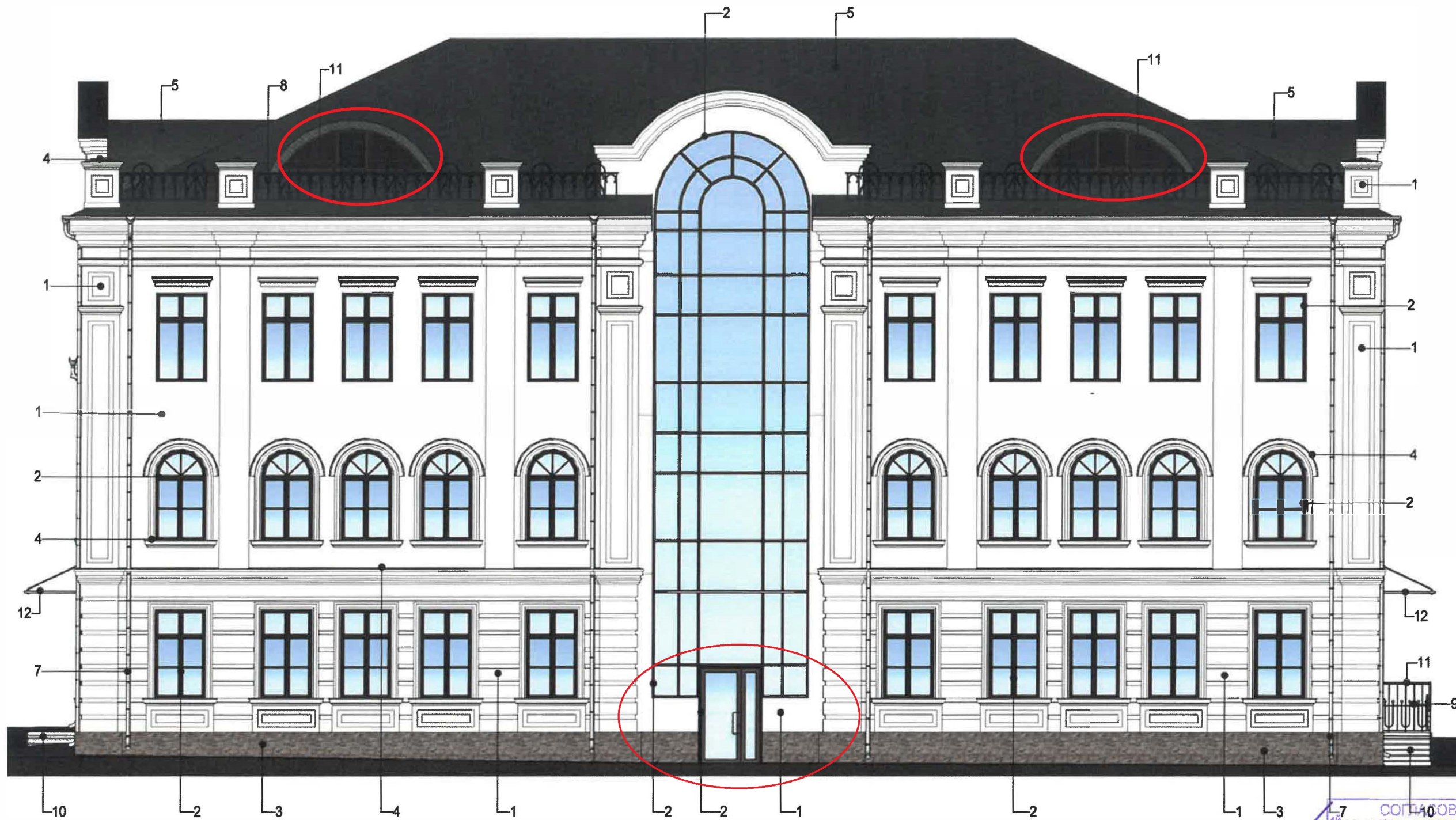




Инв. № подл. Подп. и дата Взам. инв. №

						541-2020 - ПОФ			
						Колерный паспорт объекта капитального строительства по ул. 25 Октября, № 105/а, Свердловского района г. Перми			
Изм.	Кол.уч.	Лист	№ док.	Подп.	Дата	Духовно-просветительный центр	Стадия	Лист	Листов
Архитектор				Шабарова	06.20		П	3	
ГАП				Чугаева	06.20				
ГИП				Козлов	06.20	Существующее положение	ООО "ИнвестПроект"		
Н.контроль				Козлов	06.20				





Условные обозначения:

2 - номер позиции согласно ведомости отделки фасадов (лист 1)

СОГЛАСОВАНО  
12 заместителем начальника ДГА  
г. Перми Главным архитектором  
Ю. Лапшин  
30.06.2020

Примечание:

1. В случае, если наружные лестницы при дополнительно устроенных входах в общественные помещения здания выходят за границы предоставленного земельного участка и красные линии квартала, то устройство дополнительных или переустройство проектируемых выходных групп требует получения разрешения в установленном порядке.
2. В случае устройства или переустройства (перепланировки, ремонта, реконструкции) помещений общественного назначения, их входных групп в обязательном порядке должны быть предусмотрены мероприятия по обеспечению доступности данных помещений для маломобильных групп населения, включая инвалидов, использующих кресла-коляски и собак-проводников (далее-МГН) в соответствии с СП 59.13330.2016 "Свод правил. Доступность зданий и сооружений для маломобильных групп населения". Данный Свод правил касается функционально-планировочных элементов зданий и сооружений, их участков или отдельных помещений, доступных для МГН (входные узлы, коммуникации, пути эвакуации, помещения и зоны обслуживания, а также их информационное и инженерное обустройство). В частности, лестницы при входах в общественные помещения должны дублироваться пандусами с уклоном не более 1:20 (5%) или иными средствами подъёма (подъёмные платформы, лифты и т.д.) Согласно вышеуказанному Своду правил наружные лестницы и пандусы должны иметь поручни с учетом технических требований к опорным стационарным устройствам по ГОСТ Р 51261; размеры входной площадки при открывании дверей наружу должны быть не менее 1,4x2,0 или 1,5x1,85 м; размеры входной площадки с пандусом не менее 2,2x2,2 м.

						541-2020 - ПОФ			
						Колерный паспорт объекта капитального строительства по ул. 25 Октября, № 105/а, Свердловского района г. Перми			
Изм.	Кол.уч.	Лист	№ док.	Подп.	Дата	Духовно-просветительный центр	Стадия	Лист	Листов
Архитектор	Шабарова			<i>Шабарова</i>	06.20		П	4	
ГАП	Чугаева			<i>Чугаева</i>	06.20				
ГИП	Козлов			<i>Козлов</i>	06.20	Главный фасад	ООО "ИнвестПроект"		
Н.контроль	Козлов			<i>Козлов</i>	06.20				

Взам. инв. №  
Подп. и дата  
Инв. № подл.





СОГЛАСОВАНО  
 18 заместителя начальника ДГА  
 г. Пермь - главный архитектор  
 С.Ю. Папшин  
 30.06.2020

Условные обозначения:

2 - номер позиции согласно ведомости отделки фасадов (лист 1)

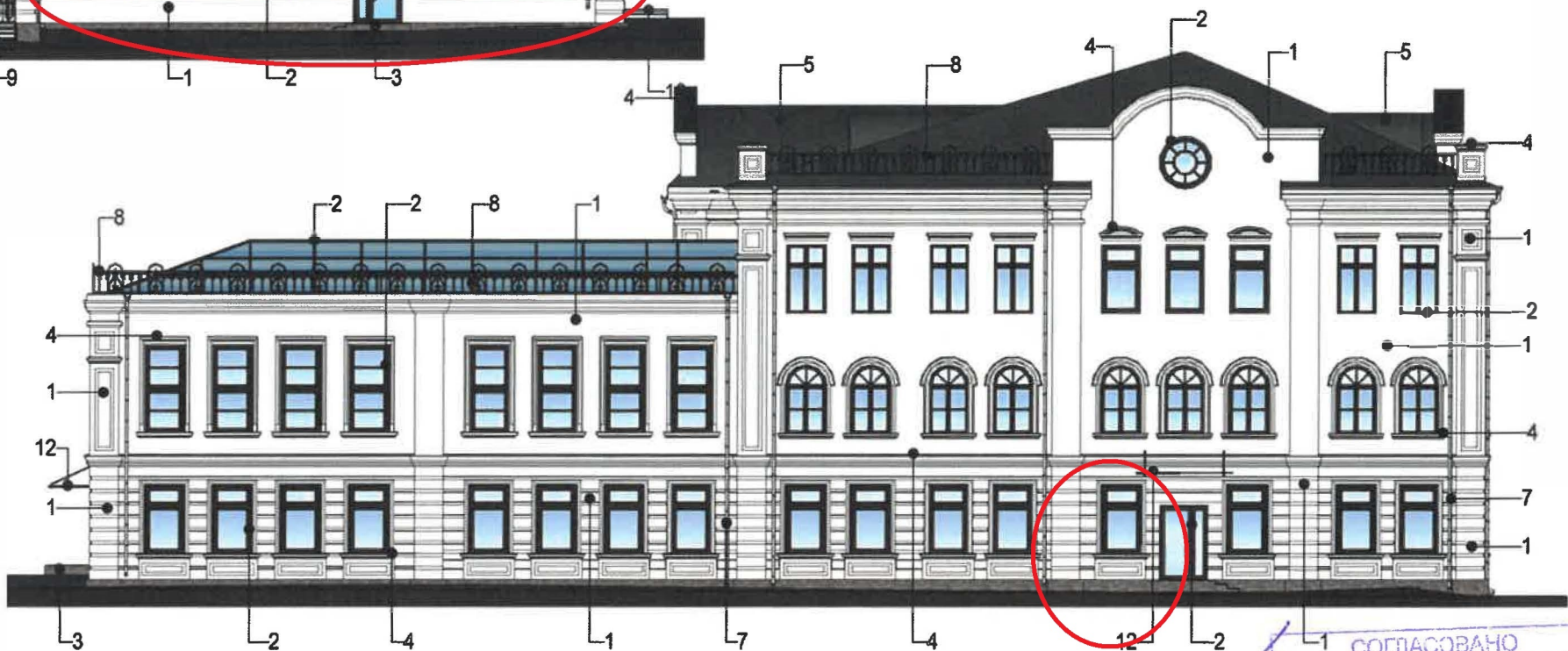
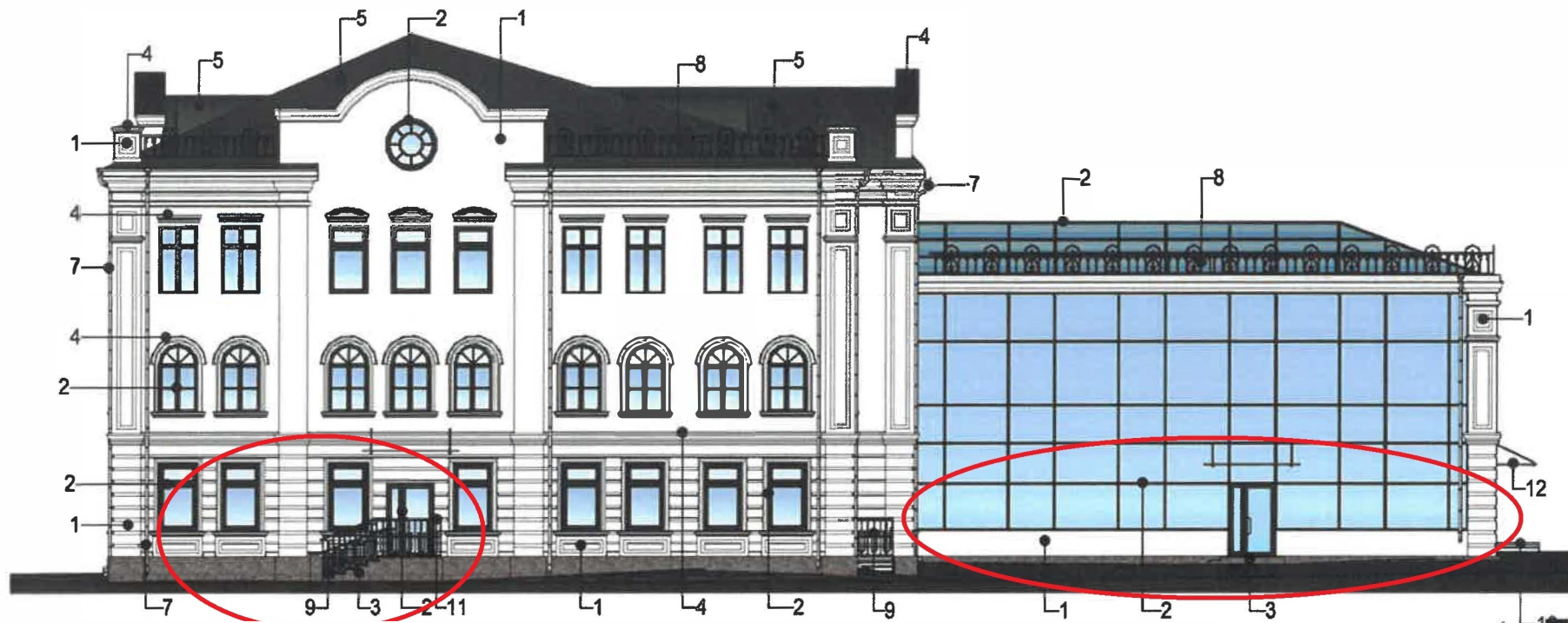
**Примечание:**

1. В случае, если наружные лестницы при дополнительно устроенных входах в общественные помещения здания выходят за границы предоставленного земельного участка и красные линии квартала, то устройство дополнительных или переустройство проектируемых выходных групп требует получения разрешения в установленном порядке.
2. В случае устройства или переустройства (перепланировки, ремонта, реконструкции) помещений общественного назначения, их входных групп в обязательном порядке должны быть предусмотрены мероприятия по обеспечению доступности данных помещений для маломобильных групп населения, включая инвалидов, использующих кресла-коляски и собак-проводников (далее-МГН) в соответствии с СП 59.13330.2016 "Свод правил. Доступность зданий и сооружений для маломобильных групп населения". Данный Свод правил касается функционально-планировочных элементов зданий и сооружений, их участков или отдельных помещений, доступных для МГН (входные узлы, коммуникации, пути эвакуации, помещения и зоны обслуживания, а также их информационное и инженерное обустройство). В частности, лестницы при входах в общественные помещения должны дублироваться пандусами с уклоном не более 1:20 (5%) или иными средствами подъема (подъемные платформы, лифты и т.д.) Согласно вышеуказанному Своду правил наружные лестницы и пандусы должны иметь поручни с учетом технических требований к опорным стационарным устройствам по ГОСТ Р 51261; размеры входной площадки при открывании дверей наружу должны быть не менее 1,4x2,0 или 1,5x1,85 м; размеры входной площадки с пандусом не менее 2,2x2,2 м.

Взам. инв. №  
 Подп. и дата  
 Инв. № подл.

						541-2020 - ПОФ			
						Колерный паспорт объекта капитального строительства по ул. 25 Октября, № 105/а, Свердловского района г. Перми			
Изм.	Кол.уч.	Лист	№ док.	Подп.	Дата	Духовно-просветительный центр	Стадия	Лист	Листов
Архитектор		Шабарова		<i>Шабарова</i>	06.20		П	5	
ГАП		Чугаева		<i>Чугаева</i>	06.20				
ГИП		Козлов		<i>Козлов</i>	06.20	Дворовой фасад	ООО "ИнвестПроект"		
Н.контроль		Козлов		<i>Козлов</i>	06.20				





СОГЛАСОВАНО  
 18.06.2020  
 Главный архитектор  
 Д.В. Папшин

Условные обозначения:

2 - номер позиции согласно ведомости отделки фасадов (лист 1)

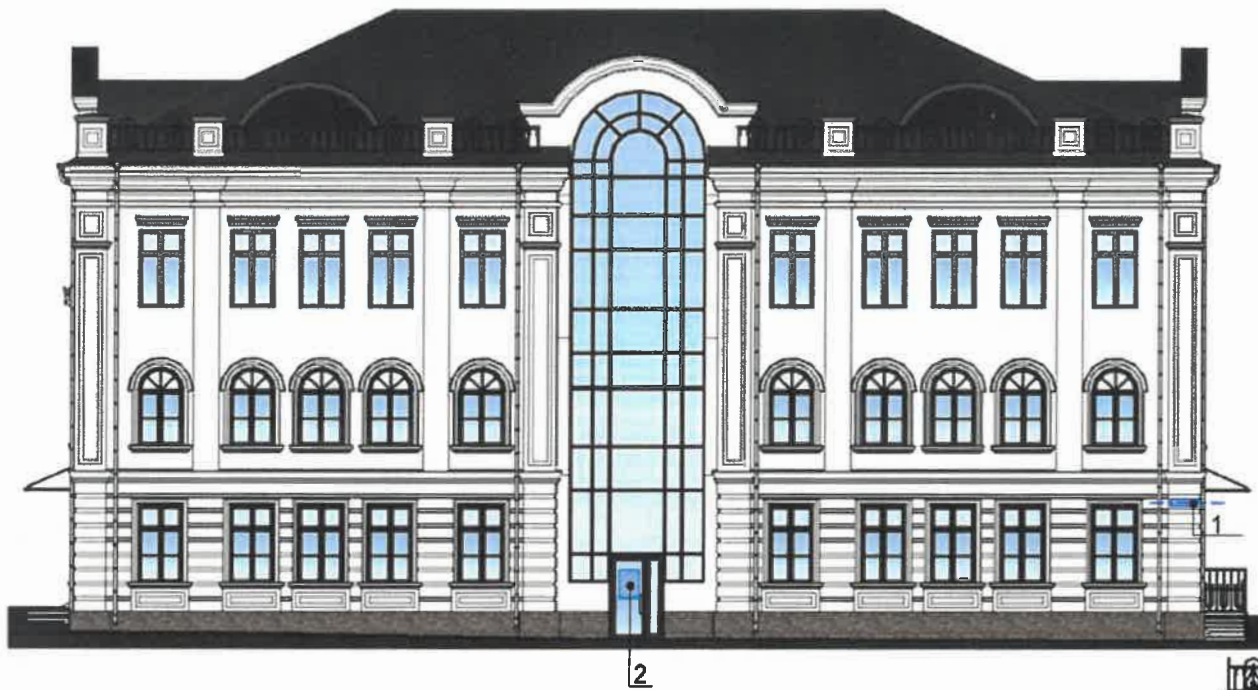
**Примечание:**

1. В случае, если наружные лестницы при дополнительно устроенных входах в общественные помещения здания выходят за границы предоставленного земельного участка и красные линии квартала, то устройство дополнительных или переустройство проектируемых выходных групп требует получения разрешения в установленном порядке.
2. В случае устройства или переустройства (перепланировки, ремонта, реконструкции) помещений общественного назначения, их входных групп в обязательном порядке должны быть предусмотрены мероприятия по обеспечению доступности данных помещений для маломобильных групп населения, включая инвалидов, использующих кресла-коляски и собак-проводников (далее-МГН) в соответствии с СП 59.13330.2016 "Свод правил. Доступность зданий и сооружений для маломобильных групп населения". Данный Свод правил касается функционально-планировочных элементов зданий и сооружений, их участков или отдельных помещений, доступных для МГН (входные узлы, коммуникации, пути эвакуации, помещения и зоны обслуживания, а также их информационное и инженерное обустройство). В частности, лестницы при входах в общественные помещения должны дублироваться пандусами с уклоном не более 1:20 (5%) или иными средствами подъёма (подъёмные платформы, лифты и т.д.) Согласно вышеуказанному Своду правил наружные лестницы и пандусы должны иметь поручни с учетом технических требований к опорным стационарным устройствам по ГОСТ Р 51261; размеры входной площадки при открывании дверей наружу должны быть не менее 1,4x2,0 или 1,5x1,85 м; размеры входной площадки с пандусом не менее 2,2x2,2 м.

Взам. инв. №  
 Подп. и дата  
 Инв. № подл.

						541-2020 - ПОФ			
						Колерный паспорт объекта капитального строительства по ул. 25 Октября, № 105/а, Свердловского района г. Перми			
Изм.	Кол.уч.	Лист	№ док.	Подп.	Дата	Духовно-просветительный центр	Стадия	Лист	Листов
Архитектор	Шабарова			<i>Шабарова</i>	06.20		П	6	
ГАП	Чугаева			<i>Чугаева</i>	06.20				
ГИП	Козлов			<i>Козлов</i>	06.20	Боковые фасады	ООО "ИнвестПроект"		
Н.контроль	Козлов			<i>Козлов</i>	06.20				





Ведомость средств размещения информации, рекламных конструкций

Управление архитектуры и городского дизайна  
ДГА администрации г.Перми  
**СООТВЕТСТВУЕТ АРХИТЕКТУРНОМУ  
ОБЛИКУ ГОРОДА ПЕРМИ**  
30.06.2020  
Гарасов С.А. Подпись

№	тип объекта, материал, способы крепления	цвет (с указанием RAL)	наличие подсветки
1.	Указатель с наименованием улицы и номером здания. Выполнен из оргстекла, пластика, металла	Фон - синий (RAL 5017), текст - белый (RAL 9003)	внутренняя или контурная подсветка
2.	Информационная табличка (режимник). Одиночная или модульная. Выполнена из оргстекла, пластика, плёнка	Фирменные цвета	внутренняя или контурная подсветка

Условия размещения средств размещения информации, рекламных конструкций:

1. Место размещения информации располагается относительно условной прямой линии – единой горизонтальной оси. Местоположение оси на фасаде определяется как половина расстояния между верхним и нижним архитектурным элементом (окна, наличники, карниз, фриз и др.), выделяющимся (западающим, выступающим) из плоскости стены.
2. Размещение вывесок и рекламных конструкций должно осуществляться в границах места допустимого размещения средств размещения информации, рекламных конструкций, установленных данным колерным паспортом объектом капитального строительства.
3. Размещение вывесок по отношению друг к другу, их конфигурация, наполненность информацией должны соответствовать Стандартным требованиям к вывескам, их размещению и эксплуатации (далее - Стандартные требования), утвержденным Решением Пермской городской Думы от 18.12.2018 №265.
4. В случае, если планируемые к размещению вывески не соответствуют типу и местам размещения средства размещения информации, рекламных конструкций колерного паспорта, требуется внесение изменений в настоящий колерный паспорт.
5. Максимальный размер информационных табличек – 0,5 м x 0,7 м (пункт 2.13 Стандартных требований).
6. Узел крепления каждого типа объекта информации разрабатывается отдельным рабочим проектом.
7. В случае размещения рекламной конструкции на фасаде здания, строения, сооружения, такая конструкция должна быть отражена в составе нового колерного паспорта, а ее размещение должно осуществляться в соответствии с действующим порядком установки и эксплуатации рекламных конструкций на территории города Перми, утвержденным решением пермской городской Думы, с последующим получением на установку и эксплуатацию рекламной конструкции в установленном порядке.
8. Непосредственно на остеклении витрины допустимо не сплошное написание информации, состоящей из графической и (или) текстовой частей, занимающей не более 30% площади одного членения поля остекления (пункт 3.13. Стандартных требований). Сплошные вывески в витринах и на остеклении оконных, дверных полотен не должны превышать по высоте половину высоты витрины и остекления оконных, дверных полотен, а по ширине – половину ширины витрины и остекления оконных, дверных полотен и должны отступать от остекления не менее чем на 0,15 м (пункт 3.14. Стандартных требований).

Условные обозначения:

- единая горизонтальная ось размещения средств размещения информации
- место допустимого размещения средств размещения информации, рекламных конструкций;
- номер позиции согласно ведомости размещения средств информации

						541-2020 - ПОФ			
						Колерный паспорт объекта капитального строительства по ул. 25 Октября, № 105/а, Свердловского района г. Перми			
Изм.	Кол.уч.	Лист	№ док.	Подп.	Дата	Духовно-просветительный центр	Стадия	Лист	Листов
Архитектор				Шабарова	06.20		П	7	
ГАП				Чугаева	06.20	Размещение средств размещения информации, рекламных конструкций			
ГИП				Козлов	06.20	000 "ИнвестПроект"			
Н.контроль				Козлов	06.20				

Взам. инв. №  
Подп. и дата  
Инв. № подл.



1, 7	RAL 9003	C:	0	
		M:	0	
		Y:	0	
		K:	0	
		R:	244	
		G:	248	
		B:	244	

4, 5	RAL 6007	C:	80	
		M:	50	
		Y:	80	
		K:	60	
		R:	40	
		G:	52	
		B:	36	

2, 6, 11	RAL 8014	C:	30	
		M:	60	
		Y:	100	
		K:	80	
		R:	73	
		G:	57	
		B:	45	

8, 9	RAL 7021	C:	50	
		M:	10	
		Y:	5	
		K:	95	
		R:	46	
		G:	50	
		B:	52	

СОГЛАСОВАНО  
 1<sup>й</sup> заместитель начальника ДГА  
 г. Пермь - главный архитектор  
 Ю.С. Папшин  
 "30" 06 2020

Инв. № подл.	Подп. и дата	Взам. инв. №

						541-2020 - ПОФ			
						Колерный паспорт объекта капитального строительства по ул. 25 Октября, № 105/а, Свердловского района г. Перми			
Изм.	Кол.уч.	Лист	№ док.	Подп.	Дата	Духовно-просветительный центр	Стадия	Лист	Листов
Архитектор		Шадарова		<i>Шадарова</i>	06.20		П	8	
ГАП		Чугаева		<i>Чугаева</i>	06.20				
ГИП		Козлов		<i>Козлов</i>	06.20	Эталоны цвета	ООО "ИнвестПроект"		
Н.контроль		Козлов		<i>Козлов</i>	06.20				