

ООО ИЗДАТЕЛЬСКИЙ ДОМ «ИНОМАРКА»

24.11.2023 № 059-22-01-26-3225

Заказчик: ТСН «Солнечный город»

**ПАСПОРТ ВНЕШНЕГО ОБЛИКА ОБЪЕКТА КАПИТАЛЬНОГО СТРОИТЕЛЬСТВА
(КОЛЕРНЫЙ ПАСПОРТ)**

АДРЕС ОБЪЕКТА: г. Пермь, административный район Свердловский,
ул. Белинского, здание (строение) 31.

ШИФР: 31 - 11 - 2023 - КП

г. Пермь 2023 г.

Ведомость чертежей

| Лист | НАИМЕНОВАНИЕ | ПРИМЕЧАНИЕ |
|------|--|------------|
| 1-2 | Общие данные. | |
| 3-4 | Существующее состояние фасадов. | |
| 5 | Главный фасад. | |
| 6 | Дворовые фасады. | |
| 7-8 | Боковые фасады | |
| 9-11 | Размещение средств размещения информации, рекламных конструкций. | |
| 12 | Эталоны колеров. | |

Ведомость отделки фасадов

| ПОЗ. | ЭЛЕМЕНТ ФАСАДА | ЭТАЛОН ЦВЕТА | ОБОЗНАЧ. | ВИД ОТДЕЛКИ | ПРИМ. |
|------|--|--------------|----------------------|---|-------|
| 1 | Основное поле стены (тип1) | | RAL 1002 | Фасадная плитка | |
| | | | RAL 5017 | | |
| | | | RAL 9003 | | |
| 2 | Основное поле стены пристроя, витраж (заполнение) (тип2) | | - | Остекление | |
| 3 | Цоколь | | RAL 8002 | Плитка керамогранитная | |
| 4 | Переплеты окон, витражей | | RAL 9003 | Металлопластиковые профильные системы | |
| | | | RAL 8014 | | |
| 5 | Переплеты дверей | | RAL 9003 | Металлопластиковые профильные системы | |
| | | | RAL 8014 | | |
| 6 | Дверные полотна | | RAL 9003 | Металл с покраской атмосферостойкой краской | |
| | | | RAL 9022 | | |
| 7 | Ограждение балконов | | RAL 5017 | Фасадная плитка | |
| | | | RAL 9003 | | |
| | | | RAL 6036 | | |
| 8 | Кровля | | - | Рулонно-битумное полимерное покрытие | |
| 9 | Ступени, лестниц, крылец, площадки, пандусы | | - | Железобетон | |
| | | | RAL 8014 RAL 1002 | Металл с покраской атмосферостойкой краской | |
| 10 | Отливы | | RAL 9003 | Оцинкованная сталь с полимерным покрытием | |
| 11 | Откосы окон, дверей | | RAL 9003 | Оцинкованная сталь с полимерным покрытием | |
| 12 | Козырьки | | RAL 1002 | Металл с покраской атмосферостойкой краской | |
| | | | RAL 9003 | | |
| | | | RAL 9006 | | |
| 13 | Фриз | | RAL 6036 | Композитные панели | |
| | | | RAL 9003 | | |
| 14 | Перила, ограждения, пожарные лестницы | | RAL 8014 | Металл с покраской атмосферостойкой краской | |
| | | | RAL 9006 | | |
| 15 | Металлические элементы | | RAL 8014 | Металл с покраской атмосферостойкой краской | |
| | | | RAL 1002 | | |
| 16 | Ворота секционные | | RAL 9006 | Металл, вспененный полиуретан | |
| 17 | Входная группа | | RAL 6036 | Композитные панели | |

Пояснительная записка

Объект капитального строительства - 21-этажный многоквартирный жилой дом с помещениями общественного назначения, расположенный по адресу: г. Пермь, Свердловский р-н, ул. Белинского, д. 31

Год постройки и ввода в эксплуатацию: 2013г.
 В плане здание имеет сложную конфигурацию
 Материал наружных стен - газобетонные блоки;
 Материал фасадной поверхности: фасадная плитка
 Крыша плоская неэксплуатируемая;

Нахождение в границах территории объектов культурного наследия: рассматриваемый объект не находится в зоне ОКН.

Ранее согласованные колерные паспорта:
 - Колерный паспорт объекта капитального строительства по адресу: г. Пермь, административный район Свердловский, ул. Белинского, здание (строение) 31, № 059-22-01-40-3985, от 12.11.2018 г.

Настоящим колерным паспортом:
 Вносятся изменения в ранее согласованный колерный паспорт от № 059-22-01-40-3985 от 12.11.2018 г. (дата согласования 28.11.2018) в связи изменением расположения вывесок, в части уточнения видов и мест размещения средств размещения информации, рекламных конструкций; в части уточнения типов и видов отделки, и их цветовых решений, которые не повлекут к нарушению архитектурного облика здания. Цветовое решение и применяемые материалы обеспечивают комплексное решение всех элементов фасадов, единство архитектурного облика здания. Средства размещения информации, рекламные конструкции не нарушат архитектурный облик здания. Архитектурно-художественная подсветка здания не предусматривается.

В соответствии с Градостроительным кодексом Российской Федерации, решением Пермской городской Думы от 15.12.2020 № 277 «Об утверждении Правил благоустройства территории города Перми» и постановлением администрации города Перми от 22.02.2017 № 130 «Об утверждении формы и Порядка согласования паспорта внешнего облика объекта капитального строительства (колерного паспорта)» колерные паспорта либо их изменения не являются разрешительной документацией на строительство, реконструкцию объекта капитального строительства; не являются правовым основанием на устройство (переустройство, демонтаж) пристроек, навесов, козырьков и других архитектурных элементов объекта капитального строительства.

СОГЛАСОВАНО
 1^й заместитель начальника ДГА
 г. Пермь - главный архитектор
 Д.Ю. Лапшин
 20.12.2023 г.

| | | | | | | 31-11-2023-КП | | | |
|------------|--------|----------------|--------|---------|-------|---|--------|--|--------|
| | | | | | | Колерный паспорт объекта капитального строительства по ул. Белинского, д. 31, Свердловского района г. Перми | | | |
| Изм. | Кол.уч | Лист | Недок. | Подпись | Дата | Многоквартирный жилой дом со встроенными помещениями общественного и торгового назначения | Стадия | Лист | Листов |
| Разраб. | | Зуева А. И. | | | 12.23 | | | П | 1 |
| Н.контроль | | Захарова С. В. | | | 12.23 | Общие данные (начало) | | ООО Издательский дом «Иномарка», г.Пермь | |

ИНСТРУКЦИЯ

о порядке производства работ, связанных с окраской фасадов и всех наружных частей зданий, сооружений, строений, расположенных на территории города Перми

1. Окраска (отделка) фасадов и всех наружных частей зданий, сооружений, строений, расположенных на территории города Перми, может производиться лишь на основании паспорта внешнего облика объекта капитального строительства (колерного паспорта), согласованного с департаментом градостроительства и архитектуры администрации г. Перми (далее – ДГА).
2. До начала процесса окраски (отделки) здания или какого-либо сооружения должны быть произведены работы по капитальному ремонту всех без исключения его наружных частей, подлежащих окраске.
3. До начала ремонта зданий, имеющих газосветовую рекламу, сообщить рекламораспространителю о предстоящих работах на фасаде здания с целью сохранения вывесок либо их демонтажа.
4. Полуразрушенные и разрушенные архитектурные художественно-скульптурные элементы фасада: карнизы, фризy, колонны, пилястры, сандрики, кронштейны, обрамления проемов, различные лепные украшения, барельефы, мозаика, художественная роспись и т.п. подлежат обязательному восстановлению в своем первоначальном виде. Категорически запрещается производить окраску здания без предварительного восстановления указанных элементов декора фасада.
5. Металлические поверхности отдельных элементов фасада: чугунные решетки, ограждения балконов и лестниц, элементы входных групп, двери, кронштейны и прочие архитектурно-художественные элементы фасада перед окраской очищаются от грязи, ржавчины, старой краски и покрываются вновь атмосферостойкой краской для металлических поверхностей.
6. В соответствии с выданными образцами цвета (колерами) на окраску (отделку) здания организация, производящая ремонт здания, составляет пробные образцы цвета, которые наносятся на подготовленную для покраски поверхность стены в уровне 1-го этажа здания (не выше 1,5 метров от земли).
7. Проверку и согласование пробного образца цвета (выкрас колера) производит уполномоченный представитель ДГА. Без указанных проверки и согласования производить окраску (отделку) фасадов здания категорически запрещается.
8. Домоуправления, организации и учреждения, производящие окраску (отделку) и связанный с нею ремонт фасадов здания, несут ответственность за выполнение настоящей инструкции и могут быть привлечены к административной ответственности за ее нарушение в соответствии со статьей 6.8.2 «Нарушение требований к внешнему виду фасадов зданий, строений, сооружений» Закона Пермского края от 06.04.2015 № 460-ПК «Об административных правонарушениях в Пермском крае».
9. По всем вопросам, связанным с производством работ, необходимо обращаться в ДГА по адресу: г. Пермь, ул. Сибирская, 15, каб. 315, тел. 212-76-98.

Ведомость ссылочных документов

| ОБОЗНАЧЕНИЕ | НАИМЕНОВАНИЕ | ПРИМЕЧАНИЕ |
|---|--|------------------------------|
| <u>Ссылочные документы</u> | | |
| Решение Пермской Городской Думы № 277 от 15.12.2020 г. | «Об утверждении Правил благоустройства территории города Перми.» | |
| Постановление Администрации г. Перми № 130 от 22.02.2017 г. | «Об утверждении формы и Порядка согласования паспорта внешнего облика объекта капитального строительства (колерного паспорта)» | |
| <u>Ранее согласованные колерные паспорта</u> | | |
| №059-22-01-40-3985 от 12.11.2018 | Колерный паспорт. г. Пермь, административный район Свердловский, ул. Белинского, здание 31. Шифр № 31Б-10-2018-РА | дата согласования 28.11.2018 |

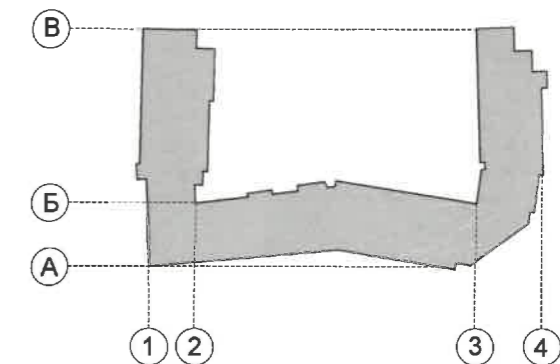
Ситуационный план.



Условные обозначения:

- Фасады, где размещены средства размещения информации, рекламных конструкций
- Красные линии
- Границы земельных участков, кадастровые номера участков: 59:01:4410267:436
- Многоквартирный жилой дом с помещениями общественного назначения по адресу: г. Пермь, ул. Белинского, д. 31, Свердловский район.
- Расстояние от объекта капитального строительства до границ земельного участка, красных линий

План координационных осей:



| | | | | | | 31-11-2023-КП | | | | |
|------------|--------|-------------|--------|---------|-------|---|--------|--|--------|--|
| | | | | | | Колерный паспорт объекта капитального строительства по ул. Белинского, д. 31, Свердловского района г. Перми | | | | |
| Изм. | Кол.уч | Лист | Недок. | Подпись | Дата | Многоквартирный жилой дом со встроенными помещениями общественного и торгового назначения | Стадия | Лист | Листов | |
| Разраб. | | Зуева А. И. | | | 12.23 | | П | 2 | 12 | |
| Н.контроль | | | | | | Захарова С. В. | | | | |
| | | | | | | Общие данные (продолжение) | | ООО Издательский дом «Иномарка», г.Пермь | | |

Существующее состояние фасадов. Главный фасад.



Дата фотофиксации: сентябрь 2023 г.

| | | | | | | | | | |
|------------|--------|----------------|-------|--------------------|-------|---|---|------|--------|
| | | | | | | 31-11-2023-КП | | | |
| | | | | | | Колерный паспорт объекта капитального строительства по ул. Белинского, д. 31, Свердловского района г. Перми | | | |
| Изм. | Кол.уч | Лист | №док. | Подпись | Дата | Многоквартирный жилой дом со встроенными помещениями общественного и торгового назначения | Стадия | Лист | Листов |
| Разраб. | | Зуева А. И. | | <i>[Signature]</i> | 12.23 | | П | 3 | 12 |
| | | | | | | Существующее фото фасадов | ООО Издательский дом «Иномарка», г.Пермь | | |
| Н.контроль | | Захарова С. В. | | <i>[Signature]</i> | 12.23 | | | | |

Существующее состояние фасадов. Дворовый фасад.

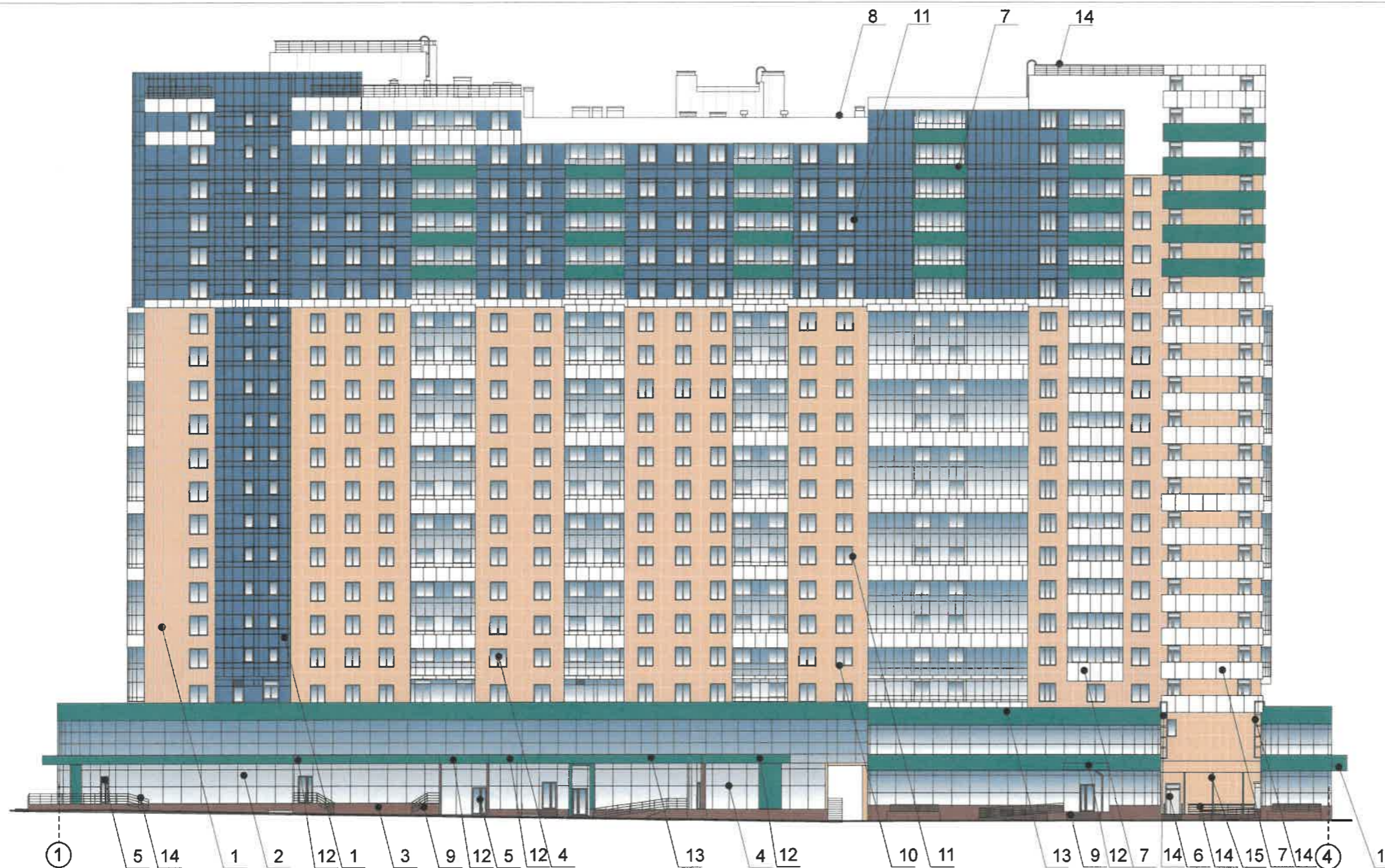


Существующее состояние фасадов. Боковой фасад.



Дата фотофиксации: сентябрь 2023 г.

| | | | | | | | | | |
|------------|--------|----------------|-------|---------|-------|---|---|------|--------|
| | | | | | | 31-11-2023-КП | | | |
| | | | | | | Колерный паспорт объекта капитального строительства по ул. Белинского, д. 31, Свердловского района г. Перми | | | |
| Изм. | Кол.уч | Лист | №док. | Подпись | Дата | Многоквартирный жилой дом со встроенными помещениями общественного и торгового назначения | Стадия | Лист | Листов |
| Разраб. | | Зуева А. И. | | | 12.23 | | П | 4 | 12 |
| | | | | | | Существующее фото фасадов | ООО Издательский дом «Иномарка», г.Пермь | | |
| Н.контроль | | Захарова С. В. | | | 12.23 | | | | |



Условные обозначения:

- 1 Выноска и номер позиции согласно ведомости отделки фасадов см. на листе 1.
- ① Условная координационная ось см. на листе 2.

СОГЛАСОВАНО
 1^й заместитель начальника ДГА
 г. Пермь - главный архитектор
 Д.Ю. Лапшин
 2023 г.

Казаев С.А.

ПРИМЕЧАНИЕ:

1. В случае, если наружные лестницы при дополнительно устроенных входах в общественные помещения здания выходят за границы предоставленного земельного участка и красные линии квартала, то устройство дополнительных или переустройство существующих входных групп требует получения разрешения в установленном порядке.
2. Требования к входным группам установлены пунктом 11.7 Правил благоустройства территории города Перми, утвержденных Решением Пермской городской Думы от 15.12.2020 № 277.
3. При размещении новой входной группы, изменении входной группы при проведении реконструкции, капитального ремонта здания, строения, сооружения требуется разработка проекта колерного паспорта.
4. Размещение входных групп, расположенных в границах территорий достопримечательных мест на территории города Перми, должно соответствовать требованиям, установленным органом охраны объектов культурного наследия.
5. Требования к входным группам, расположенным в границах территорий общего пользования, за исключением входных групп, расположенных в границах территорий достопримечательных мест:
 - архитектурные элементы входных групп (крыльца, входная площадка, ступени, лестницы, ограждения, парапеты, роллетные системы (рольставни), козырьки, приямки, пандусы или подъемные устройства для маломобильных групп населения) должны быть выполнены параллельно фасаду здания, строения, сооружения на расстоянии не более чем 1,5 м от фасада здания, строения, сооружения и при условии сохранения ширины пешеходной зоны (тротуара) не менее 2 м;
 - размер входной площадки - 1,5 м x 1,85 м;
 - входная группа (приямок) в подвальное или полуподвальное помещение должна быть выполнена параллельно фасаду здания, строения, сооружения с лестницей на расстоянии не более чем 1,5 м от фасада здания, строения, сооружения. По периметру входной группы (приямка) устраивается парапет высотой не более 0,5 м, над входной группой (приямком) устанавливается козырек с водоотводом;
 - на высоте более 0,72 м от уровня земли входная группа должна быть выполнена за счет внутреннего пространства здания, строения, сооружения.

6. Ступени и входная площадка входных групп должны иметь противоскользящее покрытие или полосы.
7. На одном из торцов входной площадки может быть предусмотрен пандус или подъемное устройство для маломобильных групп населения.
8. Наружная кнопка вызывного устройства должна быть размещена в начале заезда на пандус или при входе на подъемное устройство для маломобильных групп населения.
9. Глухие экраны ограждений балконов, лоджий (из профилированного металлического листа, алюминиевых композитных панелей и т. д.) по высоте должны быть не более первоначальной исторической высоты ограждения балкона (лоджии). Нормативную высоту ограждения (1,2 метра) следует обеспечивать за счет внутреннего пространства балкона (лоджии).
10. Условия размещения дополнительного оборудования см. лист 6.

| | | | | | | | | | |
|------------|--------|----------------|--------|--------------------|-------|---|---|------|--------|
| | | | | | | 31-11-2023-КП | | | |
| | | | | | | Колерный паспорт объекта капитального строительства по ул. Белинского, д. 31, Свердловского района г. Перми | | | |
| Изм. | Кол.уч | Лист | Недоп. | Подпись | Дата | Многоквартирный жилой дом со встроенными помещениями общественного и торгового назначения | Стадия | Лист | Листов |
| Разраб. | | Зуева А. И. | | <i>[Signature]</i> | 12.23 | | П | 5 | 12 |
| | | | | | | Главный фасад | ООО Издательский дом «Иномарка», г.Пермь | | |
| Н.контроль | | Захарова С. В. | | <i>[Signature]</i> | 12.23 | | | | |



ПРИМЕЧАНИЕ:

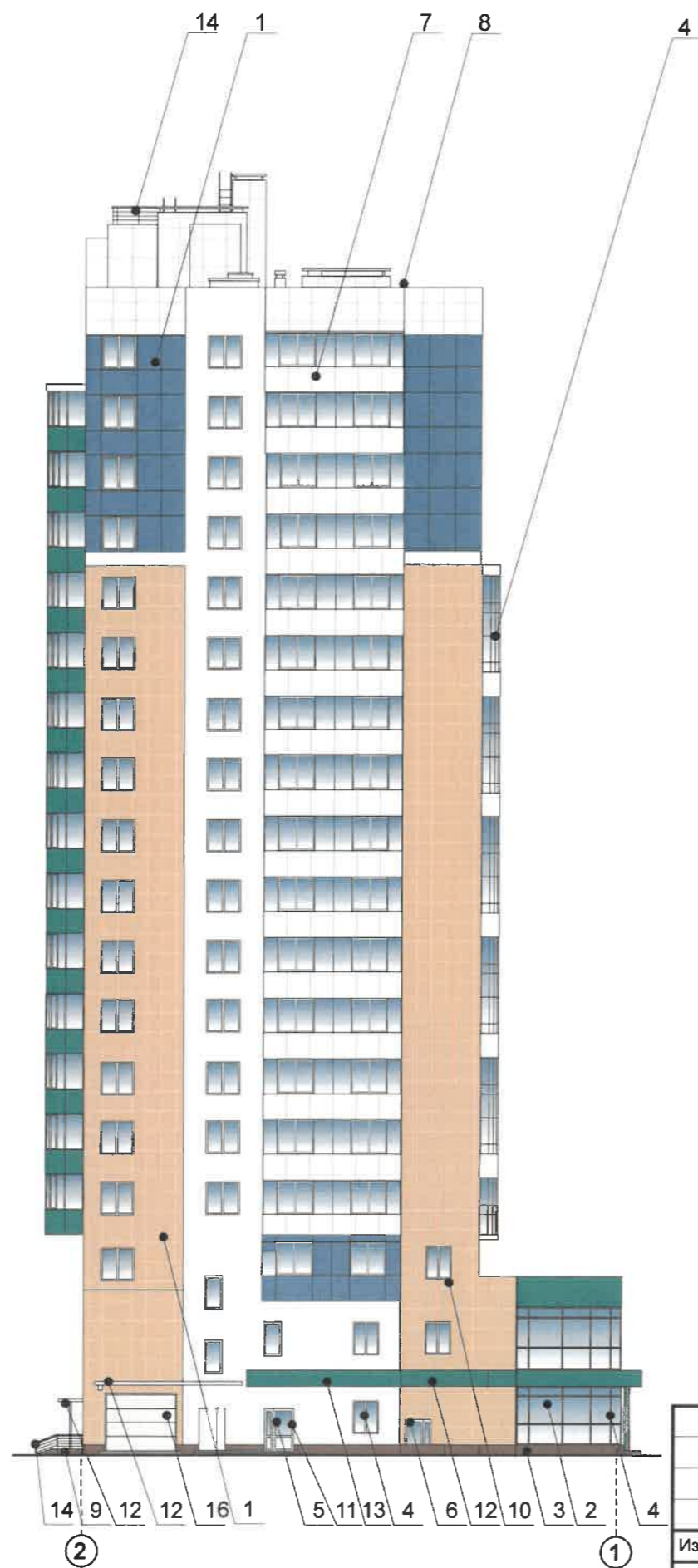
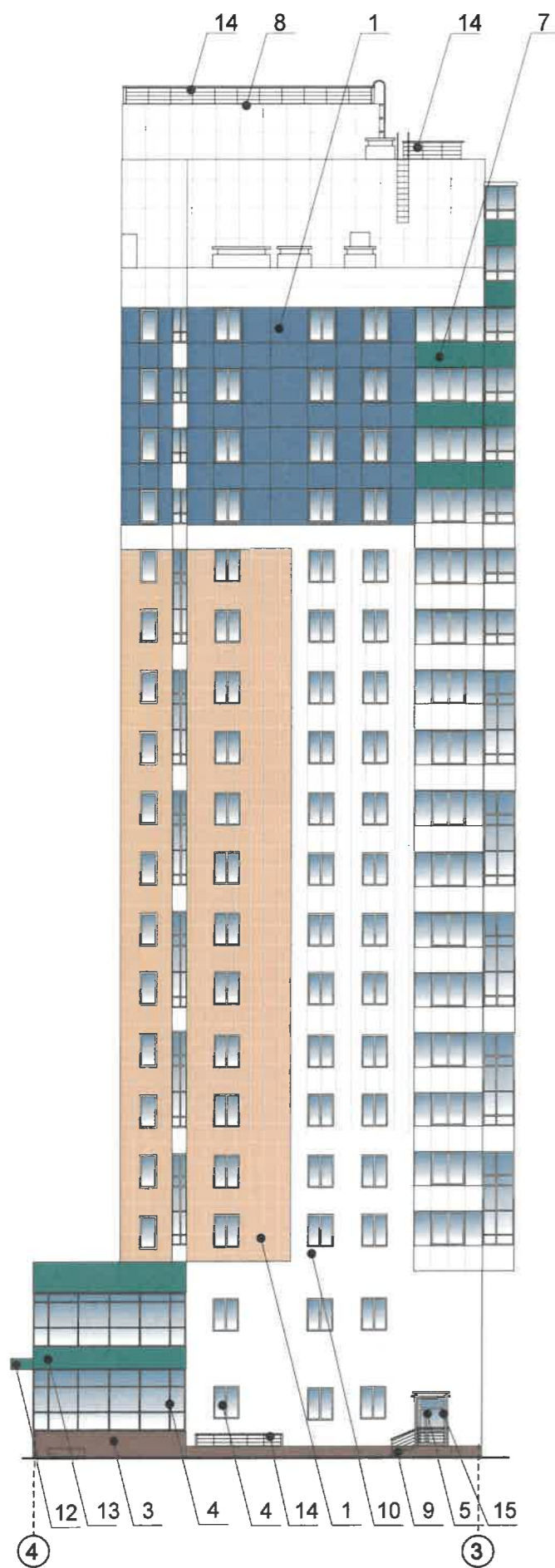
- Дополнительное оборудование - размещаемые на фасадах здания, строения, сооружения системы технического обеспечения эксплуатации зданий, строений, сооружений (наружные блоки систем кондиционирования и вентиляции, маскирующие ограждения (экраны, решетки), вентиляционные трубопроводы, антенны, видеокамеры наружного наблюдения, электрощиты, кабельные линии, иное подобное оборудование), защитные устройства (решетки, рольставни), почтовые ящики, часы, банкоматы, элементы архитектурно-художественной подсветки, флажки и иное оборудование.
- Размещение дополнительного оборудования, дополнительных элементов и устройств на фасадах объектов капитального строительства рекомендуется при соблюдении следующих условий:
 -соответствие размещения дополнительного оборудования архитектурному решению фасадов, предусмотренному проектной документацией, в соответствии с которой осуществлено строительство (реконструкция) Объекта, с привязкой к единой (вертикальной, горизонтальной) системе осей фасадов;
 -единая горизонтальная ось - условная прямая линия. Определяется как половина расстояния между верхним и нижним архитектурным элементом (окна, наличники, карниз, фриз и другие), выделяющимся (западающим, выступающим) из плоскости стены;
 -единая вертикальная ось - условная прямая линия. Определяется как половина расстояния между границами одного архитектурного элемента (окна, двери, колонны) либо между двумя архитектурными элементами (окна, двери, колонны);
 -комплексное решение размещения оборудования - единое архитектурное и цветовое решение (в том числе размер, форма, материал);
 -размещение дополнительного оборудования на архитектурных деталях, элементах декора, поверхностях с ценной архитектурной отделкой, а также крепление, ведущее к повреждению архитектурных поверхностей, не допускаются.
- Размещение дополнительного оборудования не должно нарушать законные интересы собственников жилых помещений в непосредственной близости с оборудованием.
- Рекомендуется наружные системы кондиционирования устанавливать: у жилых помещений - за счет внутреннего пространства балкона/лоджии, у нежилых - за счет пространства помещений.

Условные обозначения:

- Выноска и номер позиции согласно ведомости отделки фасадов см. на листе 10.
- Условная координационная ось см. на листе 2.
- В соответствии со статьей 36 Жилищного кодекса Российской Федерации собственникам помещений в многоквартирном доме решение о возможности или невозможности размещения наружных блоков кондиционеров на фасадах многоквартирного дома может быть принято на общем собрании собственников помещений данного многоквартирного дома.
- В случае принятия положительного решения о размещении наружных блоков кондиционеров на фасадах многоквартирного дома рекомендуется внешние блоки кондиционирования закрывать маскирующими ограждениями (экраны, решетки) в цвет фасада.
- Условия устройства и переустройства входных групп см. лист 5.

СОГЛАСОВАНО
 16 заместитель начальника ДГА
 г. Пермь - главный архитектор
 Ю. Лапшин
 20.12.23

| | | | | | | | | | | |
|------------|--------|-------------|--------|--------------------|-------|---|--------|------|---|--|
| | | | | | | 31-11-2023-КП | | | | |
| | | | | | | Колерный паспорт объекта капитального строительства по ул. Белинского, д. 31, Свердловского района г. Пермь | | | | |
| Изм. | Кол.уч | Лист | Недок. | Подпись | Дата | Многоквартирный жилой дом со встроенными помещениями общественного и торгового назначения | Стадия | Лист | Листов | |
| Разраб. | | Зуева А. И. | | <i>[Signature]</i> | 12.23 | | П | 6 | 12 | |
| Н.контроль | | | | | | Захарова С. В. | | | ООО Издательский дом «Иномарка», г.Пермь | |
| | | | | | | | | | | |

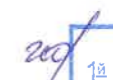


Условные обозначения:

- 1 Выноска и номер позиции согласно ведомости отделки фасадов см. на листе 1.
- ① Условная координационная ось см. на листе 2.

ПРИМЕЧАНИЕ:

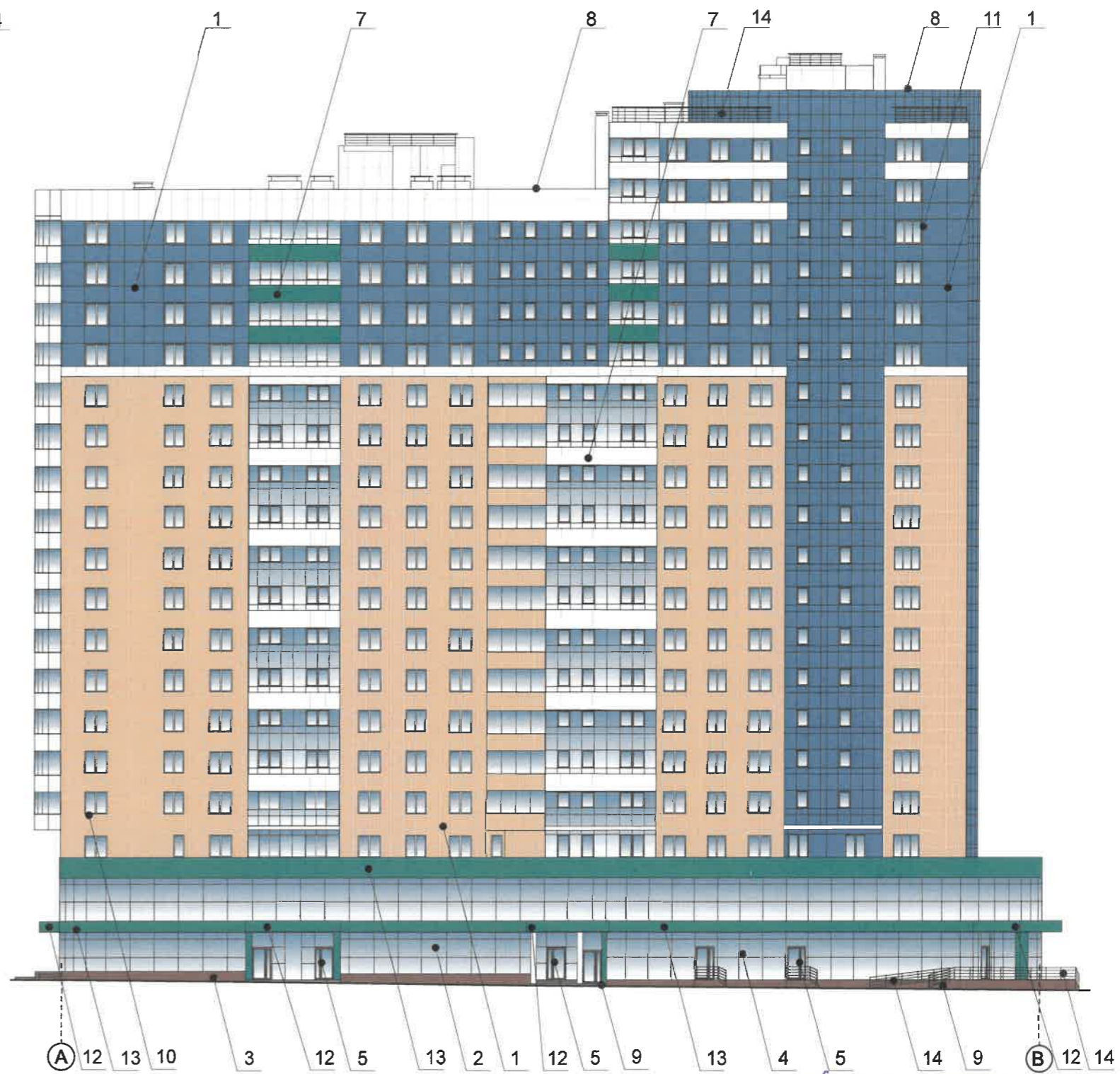
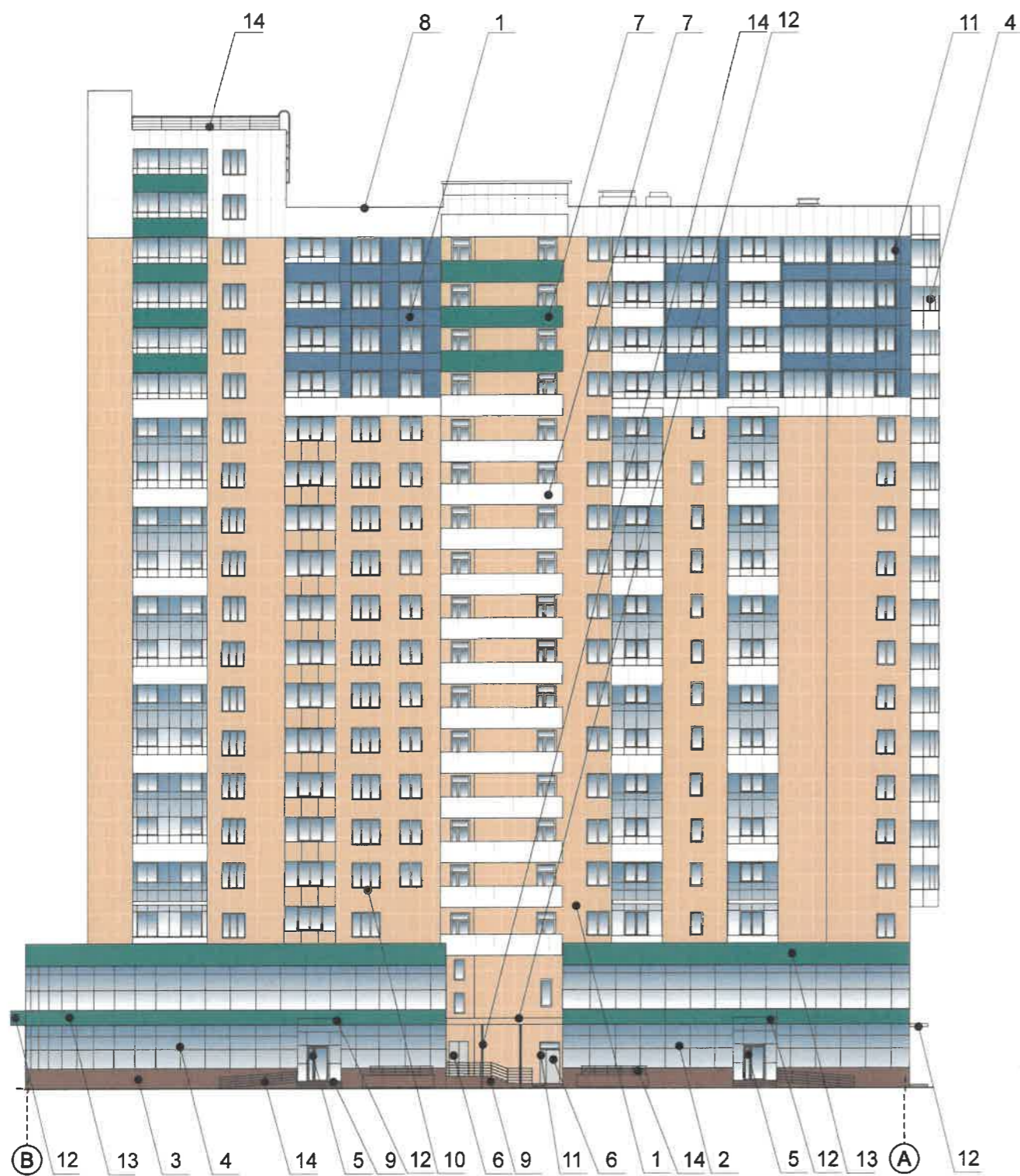
- 1. Условия размещения входных групп см. лист 5.
- 2. Условия размещения дополнительного оборудования см. лист 6.



СОГЛАСОВАНО
 1^й заместитель начальника ДГА
 г. Перми - главный архитектор
 Д.Ю. Лапшин
 « 20 » 12 2023 г.

Кафеев С.А.

| | | | | | | | | | | |
|------------|--------|------|--------|--------------------|-------|---|--------|---|--------|-------|
| | | | | | | 31-11-2023-КП | | | | |
| | | | | | | Колерный паспорт объекта капитального строительства по ул. Белинского, д. 31, Свердловского района г. Перми | | | | |
| Изм. | Кол.уч | Лист | Недок. | Подпись | Дата | Многоквартирный жилой дом со встроенными помещениями общественного и торгового назначения | Стадия | Лист | Листов | |
| Разраб. | | | | <i>Зуева А. И.</i> | 12.23 | | П | 7 | 12 | |
| Н.контроль | | | | | | Захарова С. В. | | <i>С.В.</i> | | 12.23 |
| | | | | | | Торцевые фасады | | ООО Издательский дом «Иномарка», г.Пермь | | |



Условные обозначения:

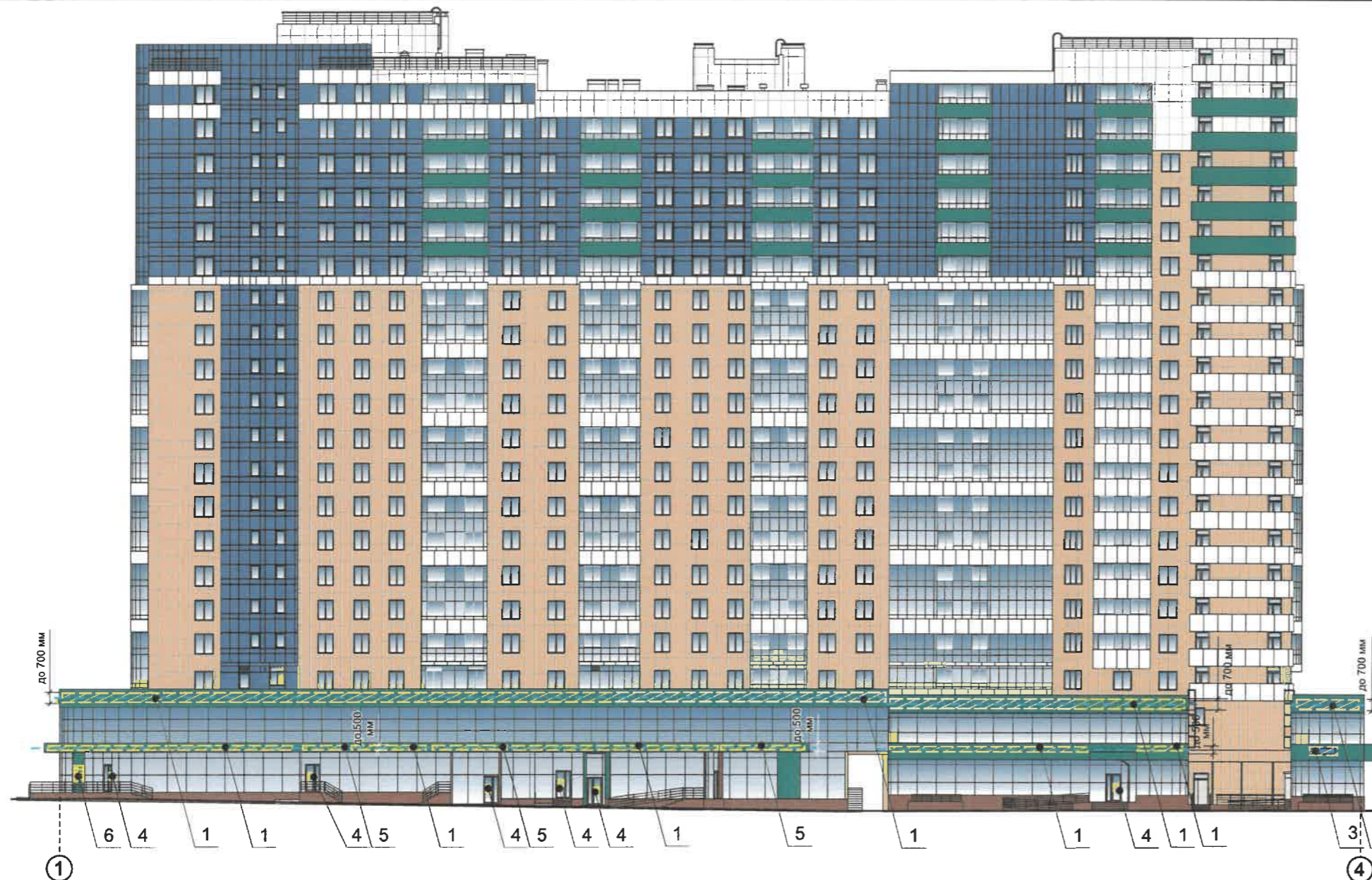
- 1 Выноска и номер позиции согласно ведомости отделки фасадов см. на листе 1.
- 1 Условная координационная ось см. на листе 2.

ПРИМЕЧАНИЕ:

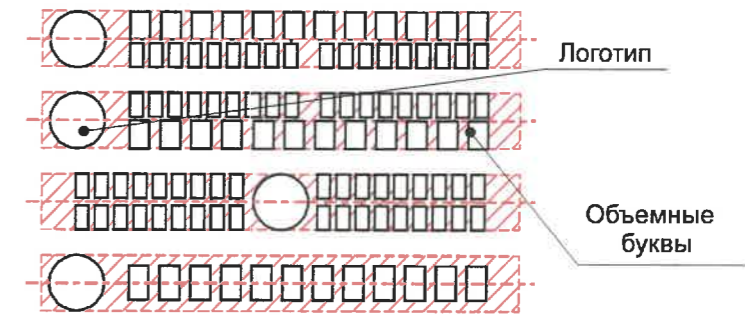
- 1. Условия размещения входных групп см. лист 5.
- 2. Условия размещения дополнительного оборудования см. лист 6.

СОГЛАСОВАНО
 1й заместитель начальника ДГА
 г. Пермь - главный архитектор
 Д.Ю. Лапшин
 2023 г.
Лапшин Д.Ю.

| | | | | | | | | | |
|------------|--------|----------------|-------|--------------------|-------|---|---|------|--------|
| | | | | | | 31-11-2023-КП | | | |
| | | | | | | Колерный паспорт объекта капитального строительства по ул. Белинского, д. 31, Свердловского района г. Перми | | | |
| Изм. | Кол.уч | Лист | №док. | Подпись | Дата | Многоквартирный жилой дом со встроенными помещениями общественного и торгового назначения | Стадия | Лист | Листов |
| Разраб. | | Зуева А. И. | | <i>[Signature]</i> | 12.23 | | П | 8 | 12 |
| | | | | | | Боковые фасады | ООО Издательский дом «Иномарка», г.Пермь | | |
| Н.контроль | | Захарова С. В. | | <i>[Signature]</i> | 12.23 | | | | |



Схемы компоновки объемных букв и/или логотипов, относительно оси и места размещения средств размещения информации






Индивидуальный указатель с наименованием улицы и номером дома



Ведомость средств размещения информации, рекламных конструкций.

| № | ТИП ОБЪЕКТА, МАТЕРИАЛ, СПОСОБЫ КРЕПЛЕНИЯ | ЦВЕТ (С УКАЗАНИЕМ RAL) | НАЛИЧИЕ ПОДСВЕТКИ |
|---|---|---|---|
| 1 | Вывеска - объемные буквы и /или логотипы без подложки на металлических направляющих в цвет фриза. Металл, пластик, пленки. | Фирменные цвета | Внешняя или внутренняя, светодиодами/ Без подсветки |
| 2 | Вывеска - объемные буквы и /или логотипы без подложки на металлических направляющих на входной группе. Металл, пластик, пленки | Фирменные цвета | Внешняя или внутренняя, светодиодами/ Без подсветки |
| 3 | Индивидуальный указатель с наименованием улицы и номером дома (здания) (пункт 11.4.2 Решения Пермской городской Думы от 15.12.2020 № 277). Пластик, металл. | Фирменные цвета | Возможна подсветка |
| 4 | Информационная табличка (режимник), одиночные (не более 500x700 мм) | Фирменные цвета Информация не более 50% от фона либо прозрачная основа | Без подсветки |
| 5 | Вывеска - объемные буквы и /или логотипы без подложки на металлических направляющих на козырьке. Металл, пластик, пленки | Фирменные цвета | Внешняя или внутренняя, светодиодами/ Без подсветки |
| 6 | Модульные таблички. Металл, пластик, оргстекло, пленки | Информация не более 50% от фона либо прозрачная основа | Без подсветки |

Условные обозначения:

-  Выноска и номер позиции согласно ведомости размещения средств размещения информации, рекламных конструкций.
-  Место допустимого размещения средств размещения информации, рекламных конструкций.
-  Ось размещения средств размещения информации, рекламных конструкций.

Управление архитектуры и городского дизайна
ДГА администрации г.Перми
СООТВЕТСТВУЕТ АРХИТЕКТУРНОМУ
ОБЛИКУ ГОРОДА ПЕРМИ
«20» 12/2023
Подпись: *Карасев*

| | | | | | | | | | |
|------------|--------|----------------|--------|--------------------|-------|---|---|------|--------|
| | | | | | | 31-11-2023-КП | | | |
| | | | | | | Колерный паспорт объекта капитального строительства по ул. Белинского, д. 31, Свердловского района г. Перми | | | |
| Изм. | Кол.уч | Лист | Недок. | Подпись | Дата | Многоквартирный жилой дом со встроенными помещениями общественного и торгового назначения | Стадия | Лист | Листов |
| Разраб. | | Зуева А. И. | | <i>[Signature]</i> | 12.23 | | П | 9 | 12 |
| | | | | | | Размещение средств размещения информации, рекламных конструкций. | ООО Издательский дом «Иномарка», г.Пермь | | |
| Н.контроль | | Захарова С. В. | | <i>[Signature]</i> | 12.23 | | | | |

Условия размещения средств размещения информации, рекламных конструкций.

1. Место размещения информации располагается относительно условной прямой линии – единой горизонтальной оси. Местоположение оси на фасаде определяется как половина расстояния между верхним и нижним архитектурным элементом (окна, наличники, карниз, фриз и др.), выделяющимся (западающим, выступающим) из плоскости стены.
2. Размещение вывесок и рекламных конструкций должно осуществляться в границах места допустимого размещения средств размещения информации, рекламных конструкций, установленных данным колерным паспортом объекта капитального строительства.
3. Размещение вывесок по отношению друг к другу, их конфигурация, наполненность информацией должны соответствовать Стандартным требованиям к вывескам, их размещению и эксплуатации (далее - Стандартные требования), утвержденным Решением Пермской городской Думы от 15.12.2020 №277.
4. В случае, если планируемые к размещению вывески не соответствуют Стандартным требованиям и действующему колерному паспорту, требуется внесение изменений в колерный паспорт путем разработки нового колерного паспорта.
5. Максимальный размер информационных табличек – 0,5 м x 0,7 м (пункт 2.13 Стандартных требований).
6. Узел крепления каждого типа объекта информации разрабатывается отдельным рабочим проектом.
7. В случае размещения рекламной конструкции на фасаде здания, строения, сооружения, такая конструкция должна быть отражена в составе нового колерного паспорта, а ее размещение должно осуществляться в соответствии с действующим порядком установки эксплуатации рекламных конструкций на территории города Перми, утвержденным решением Пермской городской Думы от 27.01.2009 № 11, с последующим получением на установку и эксплуатацию рекламной конструкции в установленном порядке.
8. В случае возникновения спорных ситуаций с другими организациями в отношении мест размещения вывесок, расположенных не в границах занимаемого помещения, регулирование конфликта и окончательное решение по размещению вывесок той или иной претендующей организации принимает владелец данного объекта.
9. В случае возникновения спорных ситуаций с другими организациями в отношении мест размещения нестандартных вывесок, расположенных не в границах занимаемого помещения, регулирование конфликта и окончательное решение по размещению вывесок той или иной претендующей организации в соответствии с положениями Жилищного кодекса Российской Федерации должно приниматься на собрании собственников помещений в многоквартирном доме.
10. Размещение вывесок, перекрывающих оконные проемы, а также расположенных на балконах, лоджиях зданий и сооружений должно быть согласовано с собственниками помещений, к которым относится балкон и данный оконный проем.
11. В случае возникновения спорных ситуаций в отношении места размещения информационной конструкции на парапете кровли/кровле/стене у кровли, регулирование конфликта и окончательное решение по размещению информационной конструкции должно приниматься на собрании собственников помещений в многоквартирном доме в соответствии с положениями Жилищного кодекса Российской Федерации.

Управление архитектуры и городского дизайна
ДГА администрации г.Перми
СООТВЕТСТВУЕТ АРХИТЕКТУРНОМУ
ОБЛИКУ ГОРОДА ПЕРМИ
«29» 12/2023
Карасев С.В. Подпись

Условные обозначения:

- 1 Выноска и номер позиции согласно ведомости размещения средств размещения информации, рекламных конструкций на листе 9.
- Место допустимого размещения средств размещения информации, рекламных конструкций.
- Ось размещения средств размещения информации, рекламных конструкций.
- Условная координационная ось см. на листе 2.

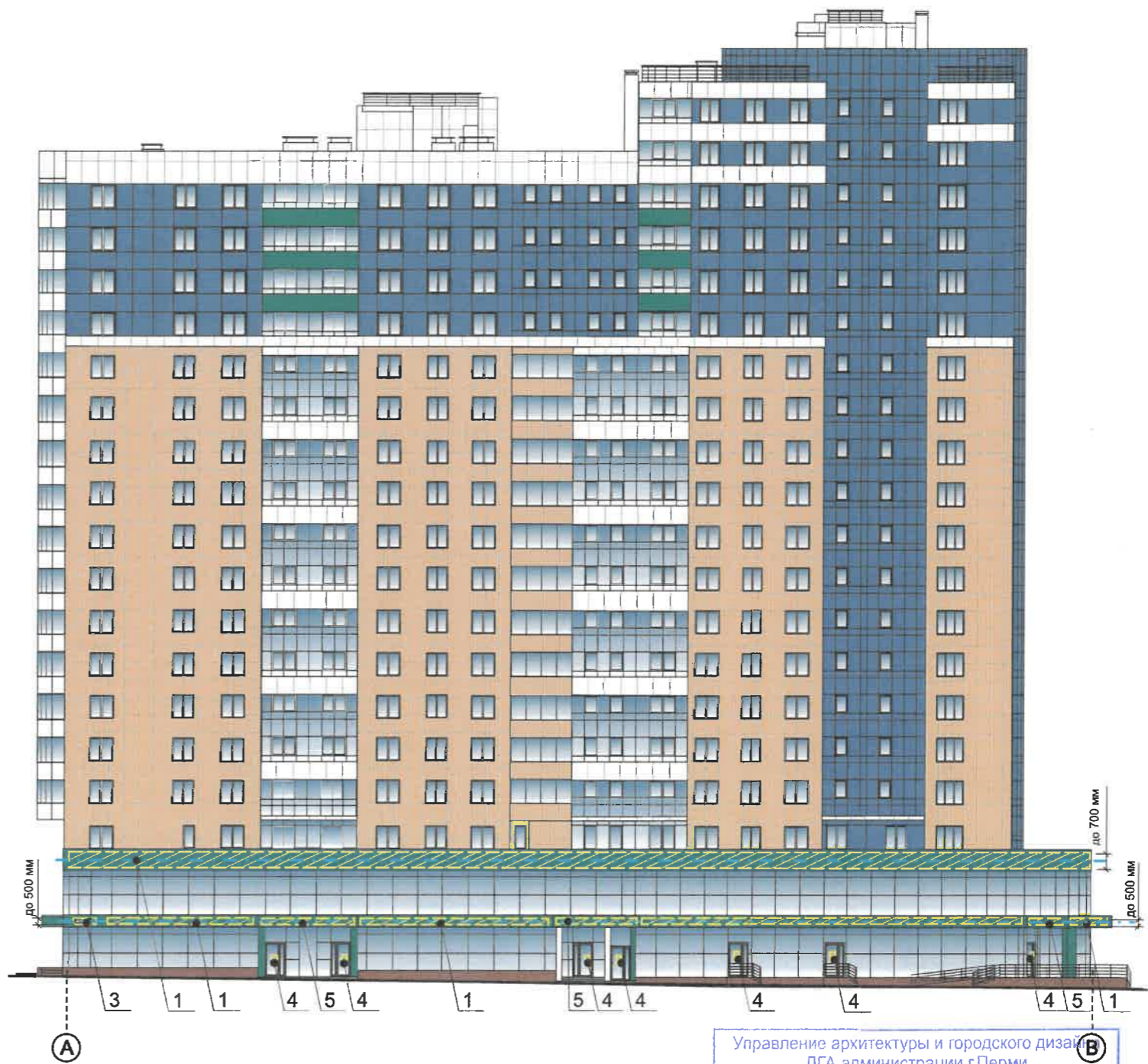
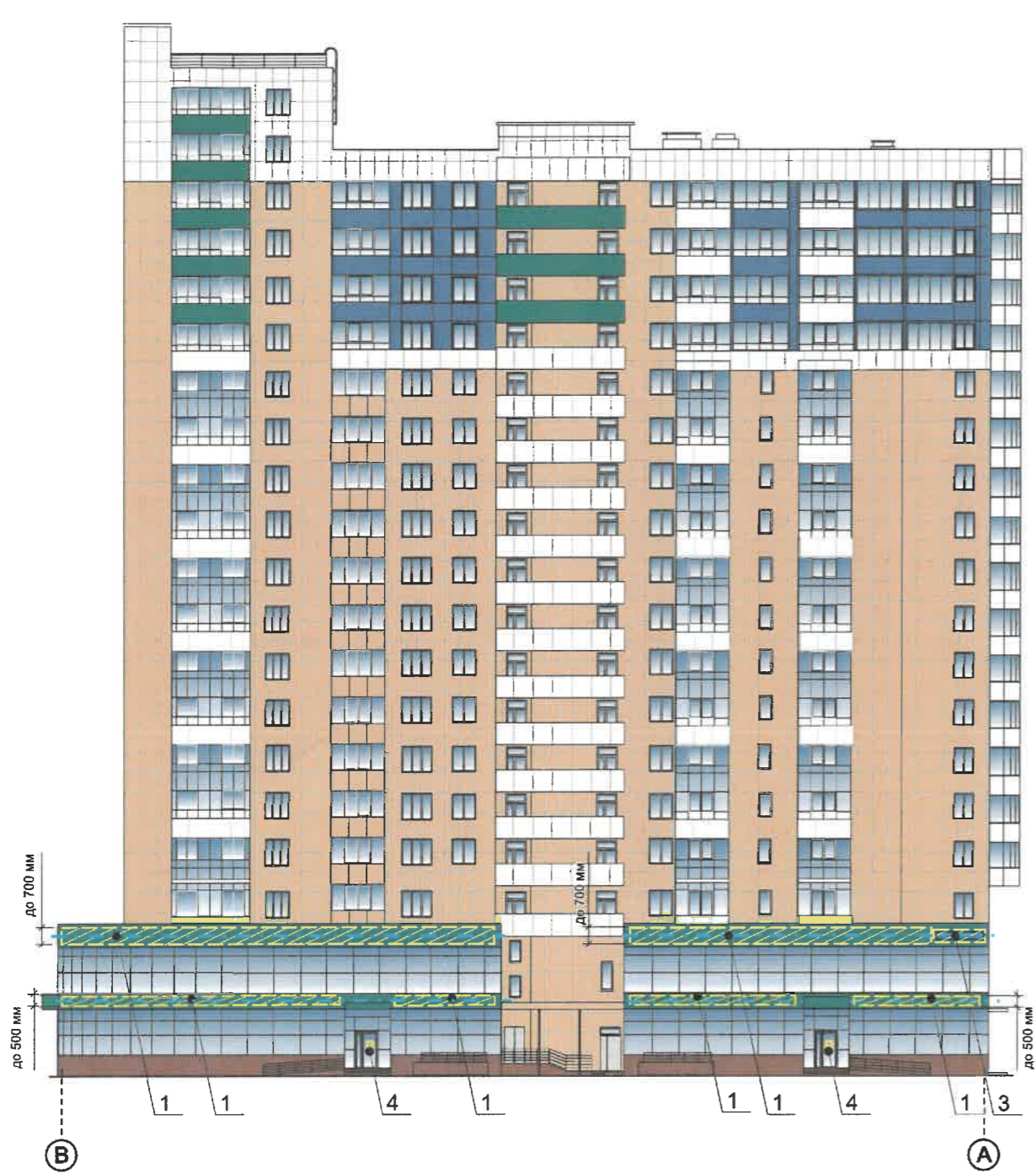


1 этаж ОФИС **ОПТИКА**
2 этаж ОФИС **Русский лен**
1 этаж **Школа танцев**

Сменный модуль





Пример групповых модульных табличек-режимников (поз. 4).

| | | | | | | | | | |
|------------|--------|----------------|--------|--------------------|-------|---|--|------|--------|
| | | | | | | 31-11-2023-КП | | | |
| | | | | | | Колерный паспорт объекта капитального строительства по ул. Белинского, д. 31, Свердловского района г. Перми | | | |
| Изм. | Кол.уч | Лист | Недок. | Подпись | Дата | Многоквартирный жилой дом со встроенными помещениями общественного и торгового назначения | Стадия | Лист | Листов |
| Разраб. | | Зуева А. И. | | <i>[Signature]</i> | 12.23 | | П | 10 | 12 |
| | | | | | | Размещение средств размещения информации, рекламных конструкций. | ООО Издательский дом «Иномарка», г.Пермь | | |
| Н.контроль | | Захарова С. В. | | <i>[Signature]</i> | 12.23 | | | | |



Управление архитектуры и городского дизайна
 ДГА администрации г.Перми
**СООТВЕТСТВУЕТ АРХИТЕКТУРНОМУ
 ОБЛИКУ ГОРОДА ПЕРМИ**
 «20» 12/2023
Карасев Подпись

Условные обозначения:

-  Выноска и номер позиции согласно ведомости размещения средств размещения информации, рекламных конструкций на листе 9.
-  Место допустимого размещения средств размещения информации, рекламных конструкций.
-  Ось размещения средств размещения информации, рекламных конструкций.
-  Условная координационная ось см. на листе 2.

| | | | | | | | | | |
|------------|--------|------|--------|-----------------------|-------|---|---|------|--------|
| | | | | | | 31-11-2023-КП | | | |
| | | | | | | Колерный паспорт объекта капитального строительства по ул. Белинского, д. 31, Свердловского района г. Перми | | | |
| Изм. | Кол.уч | Лист | Недок. | Подпись | Дата | Многоквартирный жилой дом со встроенными помещениями общественного и торгового назначения | Стадия | Лист | Листов |
| Разраб. | | | | <i>Зуева А. И.</i> | 12.23 | | П | 11 | 12 |
| | | | | | | Размещение средств размещения информации, рекламных конструкций. | ООО Издательский дом «Иномарка», г.Пермь | | |
| Н.контроль | | | | <i>Захарова С. В.</i> | 12.23 | | | | |

Эталоны колеров

| | | | |
|--|---------------------------|--------|--|
| Позиция ведомости отделки фасадов 1,9,15,12 | Координаты цвета RAL 1002 | C: 0 | |
| | | M: 20 | |
| | | Y: 60 | |
| | | K: 10 | |
| | | R: 210 | |
| | | G: 183 | |
| B: 115 | | | |

| | | | |
|--|---------------------------|--------|--|
| Позиция ведомости отделки фасадов 4,5,9,14,15 | Координаты цвета RAL 8014 | C: 30 | |
| | | M: 60 | |
| | | Y: 100 | |
| | | K: 80 | |
| | | R: 73 | |
| | | G: 57 | |
| B: 45 | | | |

| | | | |
|---|---------------------------|--------|--|
| Позиция ведомости отделки фасадов 12,14,16 | Координаты цвета RAL 9006 | C: 0 | |
| | | M: 0 | |
| | | Y: 0 | |
| | | K: 30 | |
| | | R: 197 | |
| | | G: 198 | |
| B: 198 | | | |

| | | | |
|--|---------------------------|--------|--|
| Позиция ведомости отделки фасадов 1,7 | Координаты цвета RAL 5017 | C: 100 | |
| | | M: 20 | |
| | | Y: 5 | |
| | | K: 40 | |
| | | R: 14 | |
| | | G: 81 | |
| B: 141 | | | |

| | | | |
|---|---------------------------|--------|--|
| Позиция ведомости отделки фасадов 7,12,13,18 | Координаты цвета RAL 6036 | C: 100 | |
| | | M: 10 | |
| | | Y: 60 | |
| | | K: 50 | |
| | | R: 0 | |
| | | G: 93 | |
| B: 76 | | | |

| | | | |
|--|---------------------------|--------|--|
| Позиция ведомости отделки фасадов 6 | Координаты цвета RAL 9022 | C: 21 | |
| | | M: 14 | |
| | | Y: 14 | |
| | | K: 31 | |
| | | R: 156 | |
| | | G: 156 | |
| B: 156 | | | |

| | | | |
|--|---------------------------|--------|--|
| Позиция ведомости отделки фасадов 3 | Координаты цвета RAL 8002 | C: 60 | |
| | | M: 80 | |
| | | Y: 80 | |
| | | K: 10 | |
| | | R: 123 | |
| | | G: 81 | |
| B: 65 | | | |

| | | | |
|---|---------------------------|--------|--|
| Позиция ведомости отделки фасадов 1,4,5,6,7,10,11,12 | Координаты цвета RAL 9003 | C: 0 | |
| | | M: 0 | |
| | | Y: 0 | |
| | | K: 0 | |
| | | R: 244 | |
| | | G: 248 | |
| B: 244 | | | |

СОГЛАСОВАНО
1^й заместитель начальника ДГА
г. Пермь - главный архитектор
А.Ю. Лапшин
2023 г.
Кафеев С.А.

ПРИМЕЧАНИЕ:

Цвета в стандарте RAL и цветовой палитре CMYK, RGB приведены с сайта <https://colorscheme.ru/> (каталог цветов RAL CLASSIC).

| | | | | | | | | | |
|------------|--------|------|----------------|--------------------|-------|---|---|------|--------|
| | | | | | | 31-11-2023-КП | | | |
| | | | | | | Колерный паспорт объекта капитального строительства по ул. Белинского, д. 31, Свердловского района г. Перми | | | |
| Изм. | Кол.уч | Лист | № док. | Подпись | Дата | Многоквартирный жилой дом со встроенными помещениями общественного и торгового назначения | Стадия | Лист | Листов |
| Разраб. | | | Зуева А. И. | <i>[Signature]</i> | 12.23 | | П | 12 | 12 |
| | | | | | | Эталоны колеров | ООО Издательский дом «Иномарка», г.Пермь | | |
| Н.контроль | | | Захарова С. В. | <i>[Signature]</i> | 12.23 | | | | |