

ИП Юдин А.С.

№ 059-22-01-26-3432 от 15.12.2023

Заказчик: ООО "ГУТЕН ТАГ"

**ПАСПОРТ ВНЕШНЕГО ОБЛИКА ОБЪЕКТОВ КАПИТАЛЬНОГО СТРОИТЕЛЬСТВА
(КОЛЕРНЫЙ ПАСПОРТ)**

АДРЕС ОБЪЕКТА: г.Пермь, административный район Ленинский район
ул. Ленина, здание (строение) № 9

шифр: 09Л-11-2023-КП

ПЕРМЬ, 2023г.

Ведомость чертежей

| ЛИСТ | НАИМЕНОВАНИЕ | ПРИМЕЧАНИЯ |
|------|---|------------|
| 1-2 | Общие данные | |
| 3 | Существующее состояние фасадов | |
| 4 | Главный фасад | |
| 5 | Дворовой | |
| 6-7 | Боковые фасады | |
| 8-10 | Размещение средств размещения информации, рекламных конструкций | |
| 11 | Архитектурно-художественная подсветка | |
| 12 | Эталон колеров | |

Ведомость отделки фасадов

| ПОЗ. | ЭЛЕМЕНТ ФАСАДА | ЭТАЛОН ЦВЕТА | ОБОЗНАЧ. | ВИД ОТДЕЛКИ | ПРИМ. |
|------|---|--------------|--|--|---------------|
| 1 | Основное поле стен | | RAL DESIGN 040 50 40, 280 90 05 RAL CLASSIC 9010 | Штукатурка с покрытием атмосферостойкой краской | |
| 2 | Фронтон | | RAL DESIGN 000 80 00 RAL CLASSIC 9010 | Штукатурка с покрытием атмосферостойкой краской | |
| 3 | Пилястры, архитектурные элементы | | RAL CLASSIC 9010 | Штукатурка с покрытием атмосферостойкой краской | |
| 4 | Переплеты окон, балконного остекления | | RAL DESIGN 040 30 20 RAL CLASSIC 9010 | Металлопластиковый стеклопакет | |
| 5 | Двери | | RAL DESIGN 040 30 20 RAL CLASSIC 9010, 7016 | Металлические с деревянной накладкой, металлические с покрытием эмалью, металлопластиковый стеклопакет | |
| 6 | Ступени (тип 1), стойки, перила, ограждения (тип 1) | | RAL CLASSIC 8015, 7040, 7016 | Эмаль по металлу | |
| 7 | Элементы кровли | | RAL CLASSIC 8015, 9010 | Пластик, металл, эмаль по металлу | |
| 8 | Кровля | | — | Оцинкованная сталь, эмаль по металлу | |
| 9 | Цоколь | | —/ RAL CLASSIC 7040 | Натуральный камень-мрамор, штукатурка с покрытием атмосферостойкой краской | |
| 10 | Водосточные трубы, отливы | | RAL CLASSIC 9010 | Металл с покрытием атмосферостойкой краской | |
| 11 | Ступени (тип 2) | | RAL CLASSIC 7040 | Железобетон | |
| 12 | Фриз | | RAL CLASSIC 8015 | Панели алюминиевые композитные "BILDEX" типа АКП BDX (F) | Высота 900 мм |
| 13 | Козырьки | | RAL DESIGN 040 30 20 RAL CLASSIC 8015, 7040, 9010 | Оцинкованная сталь, эмаль по металлу, железобетон | |
| 14 | Труба вентиляции | | RAL CLASSIC 8015, 9010 | Штукатурка с покрытием атмосферостойкой краской | |
| 15 | Пандус | | — | Покрытие из сросованной резиновой крошки | |
| 16 | Ограждение (тип 2) | | — | Закаленное стекло | |

Пояснительная записка

Объект капитального строительства - многоквартирный жилой дом с помещениями общественного назначения, расположенный по адресу: г. Пермь, Ленинский район, ул. Ленина, 9.

Год постройки и ввода в эксплуатацию: 2004 г.;
Проект: индивидуальный;
Фасад: штукатурка с покрытием атмосферостойкой краской;
Кровля: скатная.

Нахождение в зоне объектов культурного наследия: согласно Приказу Государственной инспекции по охране объектов культурного наследия Пермского края от 12.03.2019 № СЭД-55-001-06-22, рассматриваемый объект капитального строительства расположен в границах территории объекта культурного наследия регионального значения - достопримечательного места «Острожек» - «Егошихинский медеплавильный завод».

Ранее согласованные колерные паспорта: см. лист 2.

Настоящим колерным паспортом:

вносятся изменения в ранее согласованный колерный паспорт № 059-22-01-26-5722 от 30.10.2020, в части входной группы в осях 2-3 (ширина и длина входной группы остаются в тех же параметрах, что при строительстве объекта), изменяются отделочные материалы данной входной группы, без устройства наружного тамбура. Также уточняются типы и места размещения средств размещения информации в части размещения стоматологической клиники ГУТЕН ТАГ".

Данные изменения не повлекут нарушения архитектурного облика здания.

Цветовое решение и применяемые материалы обеспечивают комплексное решение всех элементов фасадов, единство архитектурного облика здания. Средства размещения информации, рекламные конструкции не нарушат архитектурный облик здания.

В соответствии с Градостроительным кодексом Российской Федерации, решением Пермской городской Думы от 15.12.2020 № 277 «Об утверждении Правил благоустройства территории города Перми» и постановлением администрации города Перми от 22.02.2017 № 130 «Об утверждении формы и Порядка согласования паспорта внешнего облика объекта капитального строительства (колерного паспорта)» колерные паспорта не являются разрешительной документацией на строительство, реконструкцию объекта капитального строительства; не являются правовым основанием на устройство пристроек, навесов, козырьков и других архитектурных элементов объекта капитального строительства;

Предметом согласования данного колерного паспорта являются: принятые цветовые решения элементов фасада, применяемые материалы существующего объекта недвижимости, а также определение возможных типов размещения средств размещения информации на нем. Средства размещения информации, рекламные конструкции, не соответствующие типу и местам их возможного размещения, предусмотренных данным колерным паспортом, подлежат демонтажу.

До начала проведения работ по реконструкции, ремонту объекта необходимо разработать и согласовать раздел об обеспечении сохранности объекта культурного наследия в соответствии с п.2 ст.36 Федерального закона от 25.06.2002 № 73-ФЗ «Об объектах культурного наследия (памятниках истории и культуры) народов Российской Федерации».

Согласно Распоряжению Правительства Пермского края от 29.04.2021 № 95-рп утвержденному межведомственного плана мероприятий по профилактике и пресечению противоправных действий несовершеннолетних и молодежи, связанных с незаконным нанесением надписей и графических изображений на фасады зданий и сооружений необходимо предусматривать при реставрации и ремонте фасадов зданий и сооружений, являющихся объектами культурного наследия и находящихся в муниципальной собственности, использование защитных (антивандалных) покрытий (краски, штукатурки со специальными компонентами, прозрачные лаки) и (или) защитных фасадных конструкций (ограждения, сетка).

СОГЛАСОВАНО
И.О. 1^й заместитель начальника ДГА г. Пермь - главный архитектор
Д.Ю. Лапшин
20.12.2023

| | | | | | | | | | |
|------|----------|------|--------|-------|------|---|--------|--------------|--------|
| | | | | | | 09Л-11-2023-КП | | | |
| | | | | | | Колерный паспорт объекта капитального строительства по ул. Ленина, 9 Ленинского района г. Перми | | | |
| Изм. | Кол. уч. | Лист | № док. | Подп. | Дата | Многоквартирный дом с помещениями общественного назначения | Стадия | Лист | Листов |
| | | | | | | | П | 1 | 12 |
| | | | | | | Общие данные (начало) | | ИП Юдин А.С. | |

Инструкция о порядке производства работ, связанных с окраской фасадов и всех наружных частей зданий, сооружений, строений, расположенных на территории города Перми

1. Окраска (отделка) фасадов и всех наружных частей зданий, сооружений, строений, расположенных на территории города Перми, может производиться лишь на основании паспорта внешнего облика объекта капитального строительства (колерного паспорта), согласованного с департаментом градостроительства и архитектуры администрации г. Перми (далее - ДГА).
2. До начала процесса окраски (отделки) здания или какого-либо сооружения должны быть произведены работы по капитальному ремонту всех без исключения его наружных частей, подлежащих окраске.
3. До начала ремонта зданий, имеющих газосветовую рекламу, сообщить рекламораспространителю о предстоящих работах на фасаде здания с целью сохранения вывесок либо их демонтажа.
4. Полуразрушенные и разрушенные архитектурные художественно-скульптурные элементы фасада: карнизы, фризы, колонны, пилястры, сандрики, кронштейны, обрамления проемов, различные лепные украшения, барельефы, мозаика, художественная роспись и т.п. подлежат обязательному восстановлению в своем первоначальном виде. Категорически запрещается производить окраску здания без предварительного восстановления указанных элементов декора фасада.
5. Металлические поверхности отдельных элементов фасада: чугунные решетки, ограждения балконов и лестниц, элементы входных групп, двери, кронштейны и прочие архитектурно-художественные элементы фасада перед окраской очищаются от грязи, ржавчины, старой краски и покрываются вновь атмосферостойкой краской для металлических поверхностей.
6. В соответствии с выданными образцами цвета (колерами) на окраску (отделку) здания организация, производящая ремонт здания, составляет пробные образцы цвета, которые наносятся на подготовленную для покраски поверхность стены в уровне 1-го этажа здания (не выше 1,5 метров от земли).
7. Проверку и согласование пробного образца цвета (выкрас колера) производит уполномоченный представитель ДГА. Без указанных проверки и согласования производить окраску (отделку) фасадов здания категорически запрещается.
8. Домоуправления, организации и учреждения, производящие окраску (отделку) и связанный с нею ремонт фасадов здания, несут ответственность за выполнение настоящей инструкции и могут быть привлечены к административной ответственности за ее нарушение в соответствии со статьей 6.8.2 «Нарушение требований к внешнему виду фасадов зданий, строений, сооружений» Закона Пермского края от 06.04.2015 № 460-ПК «Об административных правонарушениях в Пермском крае».
9. По всем вопросам, связанным с производством работ, необходимо обращаться в ДГА по адресу: г. Пермь, ул. Сибирская, 15, каб. 315, тел. 212-76-98.

Ведомость ссылочных и прилагаемых документов






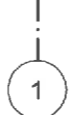
| ОБОЗНАЧЕНИЕ | НАИМЕНОВАНИЕ | ПРИМЕЧАНИЕ |
|--|--|------------------|
| | <u>Ссылочные документы</u> | |
| Приказ государственной инспекции по охране объектов культурного наследия Пермского края от 12.03.2019 № СЭД-55-001-06-22 | «О включении выявленного объекта культурного наследия - достопримечательного места "Егошихинский медеплавильный завод" в Единый государственный реестр объектов культурного наследия (памятников истории и культуры) народов Российской Федерации» | |
| Решение Пермской городской Думы от 15.12.2020 №277 | «Об утверждении Правил благоустройства территории города Перми» | |
| Постановление администрации города Перми от 22.02.2017 №130 | «Об утверждении формы и Порядка согласования паспорта внешнего облика капитального (колерного паспорта)» | |
| от 25.07.2023 | «Технический план нежилого помещения по ул. Ленина, 9» | |
| | <u>Ранее согласованные/ действующие колерные паспорта</u> | |
| № СЭД-059-22-01-26-549 от 18.11.2016 | Паспорт внешнего облика объекта капитального строительства (колерный паспорт): г. Пермь, Ленинский район, ул. Ленина, 9 (шифр: 9-10-2016-ОФ) | согл. 23.11.2016 |
| № СЭД-059-22-01-26-95 от 06.04.2017 | Паспорт внешнего облика объекта капитального строительства (колерный паспорт): г. Пермь, Ленинский район, ул. Ленина, 9 (шифр: 9-10-2017-ОФ) | согл. 06.04.2017 |
| № СЭД-059-22-01-26-477 от 27.12.2017 | Паспорт внешнего облика объекта капитального строительства (колерный паспорт): г. Пермь, Ленинский район, ул. Ленина, 9 (шифр: 9-10-2017-ОФ) | согл. 27.12.2019 |
| № 059-22-01-26-5722 от 30.10.2020 | Паспорт внешнего облика объекта капитального строительства (колерный паспорт): г. Пермь, Ленинский район, ул. Ленина, 9 (шифр: 033/09 AP) | согл. 27.11.2020 |




Ситуационный план



Условные обозначения

-  - Многоквартирный дом с помещениями общественного назначения по адресу: г. Пермь, Ленинский район, ул. Ленина, 9;
-  - Красные линии;
-  - Границы земельного участка с кадастровым номером 59:01:4410075:7;
-  - Земельный участок с кадастровым номером 59:01:4410075:7;
-  - Расстояние от здания до границ земельного участка, красных линий;
-  - Условная координационная ось.

ПРИМЕЧАНИЕ: Границы земельного участка и его номер приведены с сайта <https://pkk.rosreestr.ru/>, красные линии приведены с сайта <https://isogd.gorodperm.ru/>, координационные оси расставлены условно.

| Изм. | Кол. уч. | Лист | № док. | Подп. | Дата | 09Л-11-2023-КП | | | |
|---------|----------|----------|--------|---|-------|---|--------------|------|--------|
| Разраб. | | Цецегова | |  | 11.23 | Колерный паспорт объекта капитального строительства по ул. Ленина, 9 Ленинского района г. Перми | | | |
| | | | | | | Многоквартирный дом с помещениями общественного назначения | Стадия | Лист | Листов |
| | | | | | | | П | 2 | |
| | | | | | | Общие данные (продолжение) | ИП Юдин А.С. | | |

Главный фасад



Дворовой фасад



Дворовой фасад



Боковой фасад



Боковой фасад

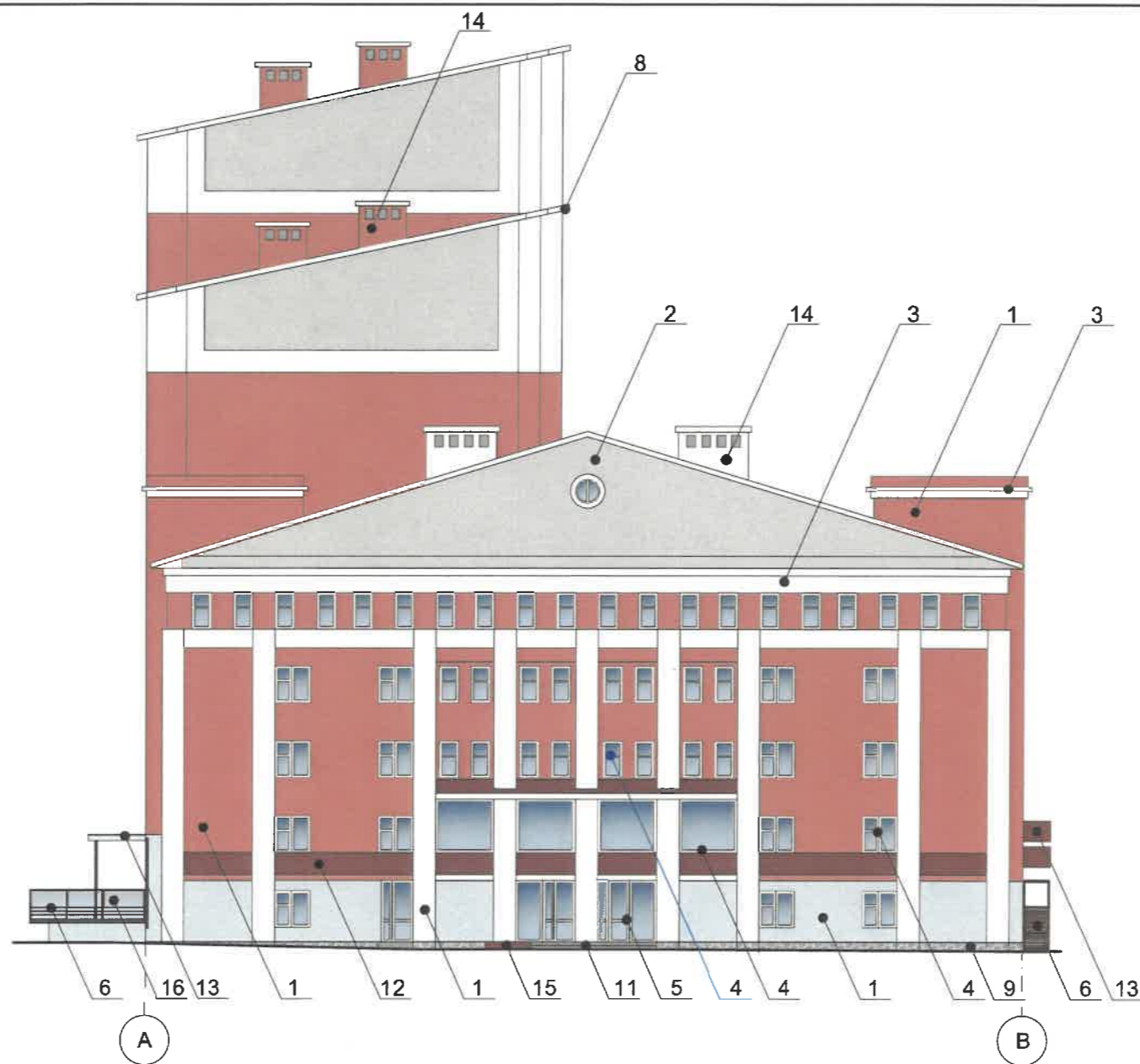


Дворовой фасад





ПРИМЕЧАНИЕ: Фотофиксация фасадов сделана 03.11.2023 г.

| | | | | | | | | | |
|------|----------|------|--------|-------|------|--|--------------|------|--------|
| | | | | | | 09Л-11-2023-КП | | | |
| | | | | | | Колерный паспорт объекта капитального строительства по ул. Ленина, 9 Ленинского района г. Перми | | | |
| Изм. | Кол. уч. | Лист | № док. | Подп. | Дата | Многоквартирный дом с помещениями общественного назначения | Стадия | Лист | Листов |
| | | | | | | | П | 3 | |
| | | | | | | Существующее состояние фасадов | ИП Юдин А.С. | | |



Условные обозначения

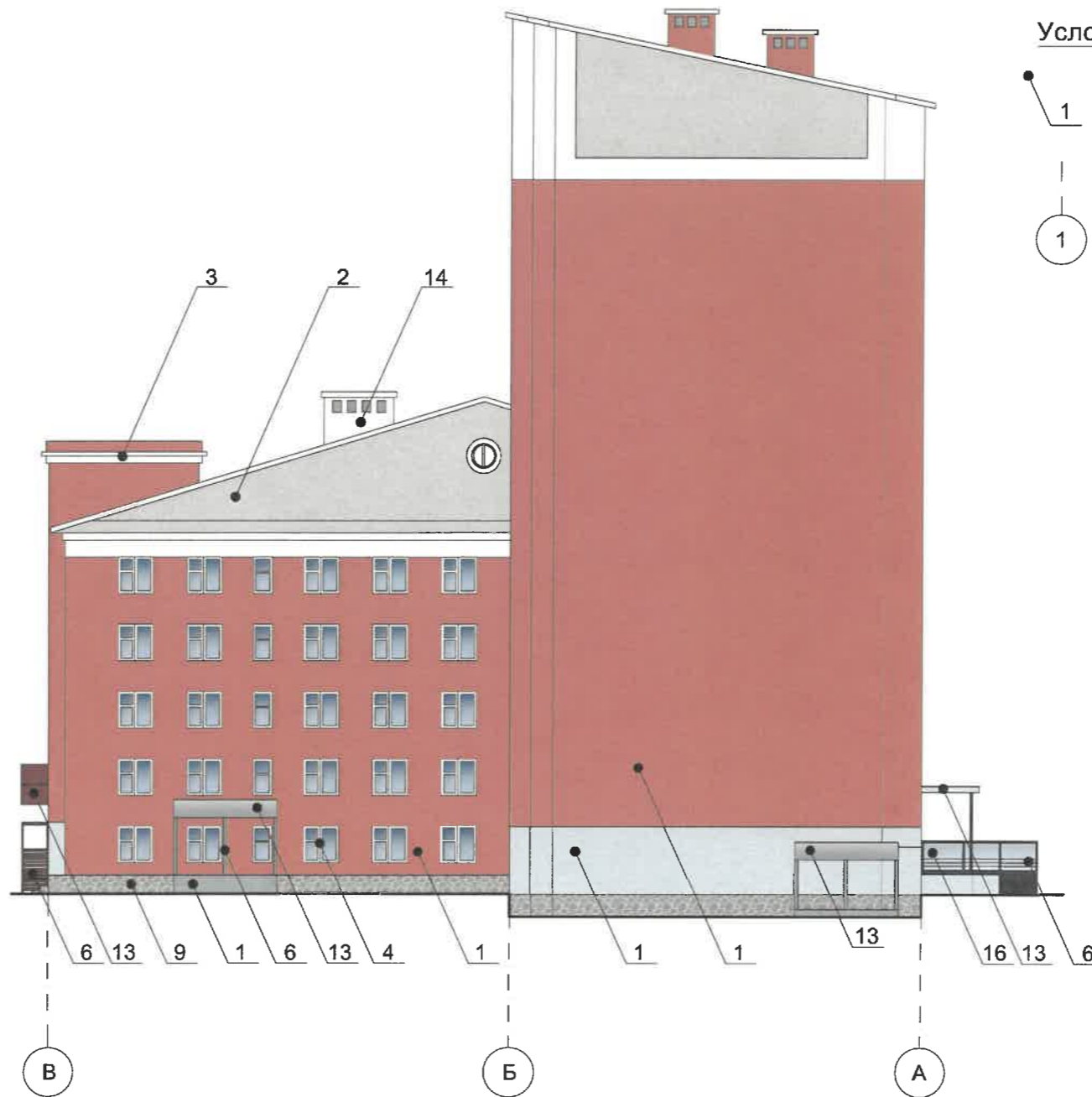
-  - Выноска и номер позиции согласно Ведомости отделки фасадов на листе 1;
-  - Условная координационная ось.

И.О.
СОГЛАСОВАНО
 1^й заместитель начальника ДГА
 г. Пермь - главный архитектор
 Д.Ю. Лапшин
 «20» 12 2023

Условия переустройства входных групп

1. В соответствии с Приказом Государственной инспекции по охране объектов культурного наследия Пермского края от 12.03.2019 № СЭД-55-001-06-22 «О включении выявленного объекта культурного наследия - достопримечательного места "Егошихинский медеплавильный завод" в Единый государственный реестр объектов культурного наследия (памятников истории и культуры) народов Российской Федерации» (далее - Приказ) установлен предельно допустимый размер выступа элементов зданий и сооружений из плоскости наружной стены фасада здания (крыльца, навесы, эркеры, балконы): не более 1,2 м.
2. Согласно данному Приказу запрещается сооружение внешних тамбуров входных групп, размещение на фасадах антенн, наружных блоков вентиляции и кондиционирования, вентиляционных труб, элементов систем газоснабжения и других технологических элементов здания.
3. Размещение указанных технологических элементов на фасадах здания должно быть обязательно согласовано с Государственной инспекцией по охране объектов культурного наследия Пермского края.

| | | | | | | | | | |
|---------|----------|----------|--------|--------------------|-------|--|--------------|------|--------|
| | | | | | | 09Л-11-2023-КП | | | |
| | | | | | | Колерный паспорт объекта капитального строительства по ул. Ленина, 9 Ленинского района г. Пермь | | | |
| Изм. | Кол. уч. | Лист | № док. | Подп. | Дата | Многоквартирный дом с помещениями общественного назначения | Стадия | Лист | Листов |
| Разраб. | | Цецегова | | <i>[Signature]</i> | 11.23 | | П | 4 | |
| | | | | | | Главный фасад | ИП Юдин А.С. | | |



Условные обозначения

- 1 - Выноска и номер позиции согласно Ведомости отделки фасадов на листе 1;
- ⊕ - Условная координационная ось.

И.О. **СОГЛАСОВАНО**
 14 заместитель начальника ДГА
 г. Пермь - главный архитектор
 Д.Ю. Лапшин
 «20» 12 2023.

Условия размещения дополнительного оборудования:

1. Дополнительное оборудование-размещаемое на фасадах здания, строения, сооружения системы технического обеспечения эксплуатации зданий, строений, сооружений (наружные блоки систем кондиционирования и вентиляции, маскирующие ограждения (экраны, решетки), вентиляционные трубопроводы, антенны, видеокamеры наружного наблюдения, электрощиты, кабельные линии, иное подобное оборудование), защитные устройства (решетки, рольставни), почтовые ящики, часы, банкоматы, элементы архитектурно-художественной подсветки, флагштоки и иное оборудование;

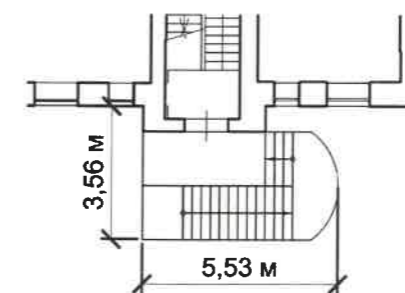
- 2. Согласно Приказу Государственной инспекции по охране объектов культурного наследия Пермского края от 12.03.2019 № СЭД-55-001-06-22 «О включении выявленного объекта культурного наследия - достопримечательного места "Егошихинский медеплавильный завод" антенны, наружные блоки вентиляции и кондиционирования, вентиляционные трубы, элементы систем газоснабжения и другие технологические элементы зданий и сооружений могут размещаться на кровле объектов капитального строительства компактными упорядоченными группами с использованием единой несущей основы, в том числе с устройством ограждения, а также на фасадах, не обращенных к историческим линиям застройки и не примыкающих к ним.

ПРИМЕЧАНИЕ: Условия устройства, переустройства входных групп см. лист 4.

| | | | | | | | | | |
|------------------|----------|------|--------|-------|------|---|--------|--------------|--------|
| | | | | | | 09Л-11-2023-КП | | | |
| | | | | | | Коперный паспорт объекта капитального строительства по ул. Ленина, 9 Ленинского района г. Пермь | | | |
| Изм. | Кол. уч. | Лист | № док. | Подп. | Дата | Многоквартирный дом с помещениями общественного назначения | Стадия | Лист | Листов |
| | | | | | | | П | 5 | |
| Разраб. Цецегова | | | | | | | | | |
| | | | | | | Дворовой фасад | | ИП Юдин А.С. | |



Фрагмент технического плана первого этажа (входная группа в осях 2-3*)



И.О. **СОГЛАСОВАНО**
 1^й заместитель начальника ДГА
 г. Перми - главный архитектор
 Д.Ю. Лапшин
 «20» 12 2023

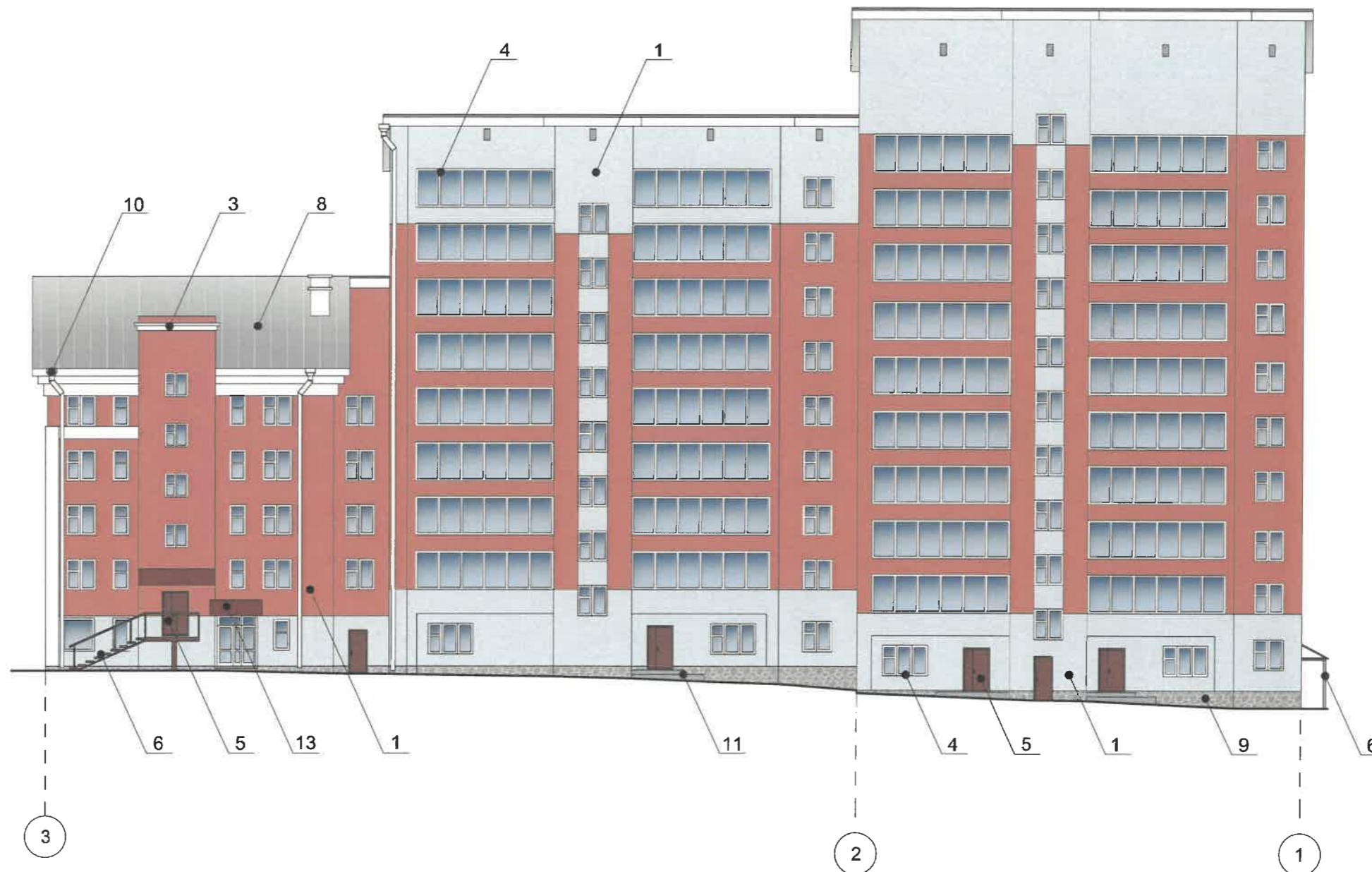
Условные обозначения

- Выноска и номер позиции согласно Ведомости отделки фасадов на листе 1;
- Условная координационная ось.

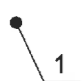

ПРИМЕЧАНИЕ:

1. Условия устройства, переустройства входных групп см. лист 4;
2. Условия размещения дополнительного оборудования см. лист 5;

| | | | | | | | | | |
|---------|----------|----------|--------|-------|-------|--|--------------|------|--------|
| | | | | | | 09Л-11-2023-КП | | | |
| | | | | | | Колерный паспорт объекта капитального строительства по ул. Ленина, 9 Ленинского района г. Перми | | | |
| Изм. | Кол. уч. | Лист | № док. | Подп. | Дата | Многоквартирный дом с помещениями общественного назначения | Стадия | Лист | Листов |
| Разраб. | | Цецегова | | | 11.23 | | П | 6 | |
| | | | | | | Боковой фасад | ИП Юдин А.С. | | |




Условные обозначения

-  - Выноска и номер позиции согласно Ведомости отделки фасадов на листе 1;
-  - Условная координационная ось.

И.О. **СОГЛАСОВАНО**
 1^й заместитель начальника ДГА
 г. Перми - главный архитектор
 Д.Ю. Лапшин
 «20» 12 2023

ПРИМЕЧАНИЕ:

1. Условия устройства, переустройства входных групп см. лист 4;
2. Условия размещения дополнительного оборудования см. лист 5;

| | | | | | | | | | |
|---------|----------|----------|--------|---|-------|--|--------------|------|--------|
| | | | | | | 09Л-11-2023-КП | | | |
| | | | | | | Колерный паспорт объекта капитального строительства по ул. Ленина, 9 Ленинского района г. Перми | | | |
| Изм. | Кол. уч. | Лист | № док. | Подп. | Дата | Многоквартирный дом с помещениями общественного назначения | Стадия | Лист | Листов |
| Разраб. | | Цецегова | |  | 11.23 | | П | 7 | |
| | | | | | | Боковой фасад | ИП Юдин А.С. | | |

Габариты вновь размещаемых вывесок, в мм (поз. 1 ведомости)*

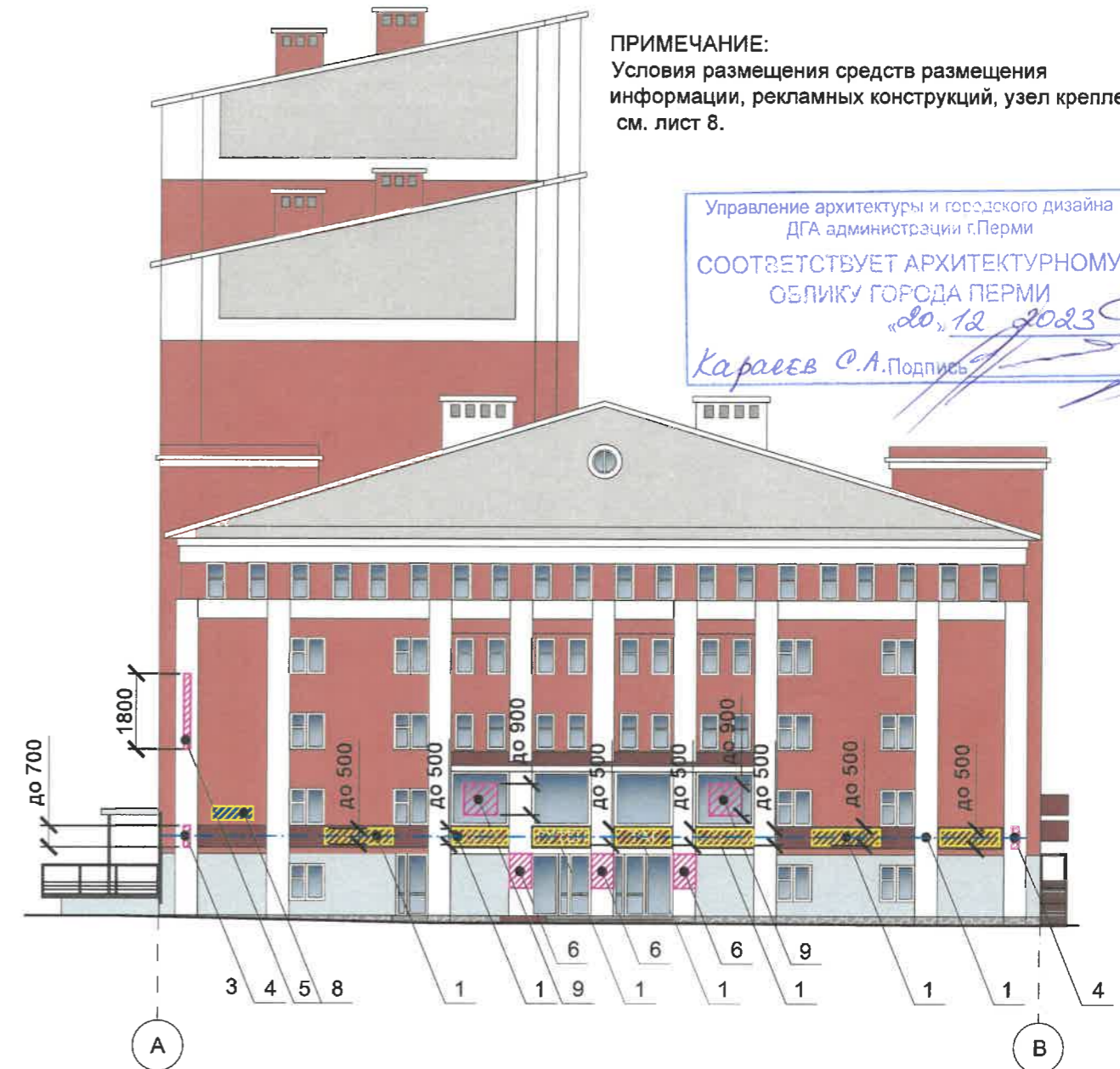


Ведомость средств размещения информации, рекламных конструкций

| ПОЗ. | Тип объекта, материал, способы крепления | Цвет (с указанием RAL) | Наличие подсветки |
|------|--|---|------------------------------------|
| 1 | Объемные буквы и/или логотипы, размещенные на металлических направляющих без подложки в цвет фриза. Оргстекло, металл, пластик. | Фирменные цвета | Внутренняя или контурная подсветка |
| 2 | Объемные буквы и/или логотипы, размещенные на металлических направляющих без подложки в цвет стены. Оргстекло, металл, пластик. | Фирменные цвета | Внутренняя или контурная подсветка |
| 3 | Объемные буквы и/или логотипы, размещенные на металлических направляющих без подложки в цвет козырька. Оргстекло, металл, пластик. | Фирменные цвета | Внутренняя или контурная подсветка |
| 4 | Панель-кронштейн. Оргстекло, металл, пластик. | Фирменные цвета | Возможна внутренняя подсветка |
| 5 | Панель-кронштейн. Композит, буквы и логотип инкрустированные с информацией. | Фирменные цвета | Возможна внутренняя подсветка |
| 6 | Информационная табличка (модульная). Металл, пластик, оргстекло, пленки. | текст 50% от фона (единый фон-белый) | Возможна внутренняя подсветка |
| 7 | Информационная табличка (режимник) одиночная, размерами не более 0,5 x 0,7 м (ДхВ). Металл, пластик, оргстекло, пленки. | Фирменные цвета | Возможна внутренняя подсветка |
| 8 | Указатель с наименованием улицы и номером дома (здания) (пункт 11.4.2. решения Пермской городской Думы от 15.12.2020 № 277). Металл, пластик, оргстекло. | Синий фон (R-(0), G-(20), B-(120)), белый | Возможна внутренняя подсветка |
| 9 | Объемные буквы и/или логотипы в виде неоновых трубок, размещенные за витражом, на расстоянии не менее 200 мм от него. Оргстекло, металл, пластик. | Фирменные цвета | Возможна внутренняя подсветка |
| 10 | Информация - не сплошная пленочная аппликация в виде текста или контурного изображения на стекле. Площадь выклейки - не более 30% от площади одного поля остекления. Самоклеющиеся пленки по стеклу. | Фирменные цвета | Возможна внутренняя подсветка |

ПРИМЕЧАНИЕ:
Условия размещения средств размещения информации, рекламных конструкций, узел крепления см. лист 8.

Управление архитектуры и городского дизайна
ДГА администрации г.Перми
СООТВЕТСТВУЕТ АРХИТЕКТУРНОМУ
ОБЛИКУ ГОРОДА ПЕРМИ
«до» 12 2023
Кареев О.А. Подпись



Условные обозначения

- Выноска и номер позиции согласно Ведомости средств размещения информации, рекламных конструкций;
- Ось размещения средств размещения информации, рекламных конструкций;
- Место допустимого размещения средств размещения информации, рекламных конструкций;
- Высота допустимого места размещения средств размещения информации, рекламных конструкций.

| | | | | | | |
|---|----------|---------|----------|--------------|-------|--------|
| 09Л-11-2023-КП | | | | | | |
| Колерный паспорт объекта капитального строительства по ул. Ленина, 9 Ленинского района г. Перми | | | | | | |
| Изм. | Кол. уч. | Лист | № док. | Подп. | Дата | |
| | | Разраб. | Цецегова | | 11.23 | |
| Многоквартирный дом с помещениями общественного назначения | | | | Стадия | Лист | Листов |
| | | | | П | 8 | |
| Размещение средств размещения информации, рекламных конструкций (начало) | | | | ИП Юдин А.С. | | |



Габариты вновь размещаемых вывесок, в мм
(поз. 1 ведомости на листе 8)*

Схема компоновки объемных букв и/или логотипов, относительно оси и места размещения средств размещения информации

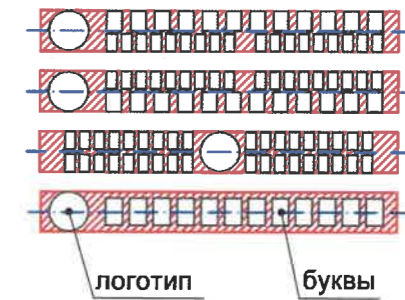
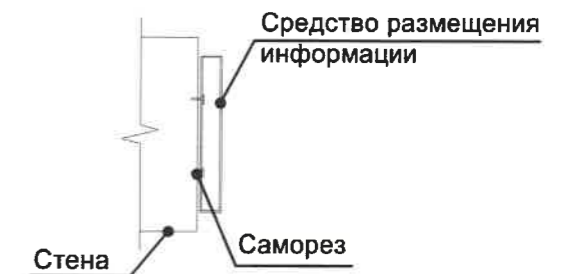


Схема крепления средств размещения информации к фасаду (поз. 2)



Условия размещения средств размещения информации, рекламных конструкций:

- Согласно Приказу Государственной инспекции по охране объектов культурного наследия Пермского края от 12.03.2019 № СЭД-55-001-06-22 «О включении выявленного объекта культурного наследия - достопримечательного места "Егошихинский медеплавильный завод" запрещается:
 - размещение рекламных конструкций и вывесок с размером информационного поля, превышающим 1,2 м по короткой стороне или 1,8 м по длинной стороне, в том числе транспарантов-перетяжек, за исключением вывесок в виде отдельных накладных букв без использования подложки, размещаемых на фасадах;
 - размещение на фасадах рекламных конструкций и вывесок, совокупная площадь которых превышает 5% площади фасада;
 - размещение рекламных конструкций и вывесок, перекрывающих архитектурные элементы фасадов зданий.
- Места размещения информации располагаются относительно условной прямой линии - единой горизонтальной оси. Местоположение оси на фасаде определяется как половина расстояния между верхним и нижним архитектурным элементом (окна, наличники, карниз, фриз и др.), выделяющимся (западающим, выступающим) из плоскости стены.
- Размещение вывесок и рекламных конструкций должно осуществляться в границах места допустимого размещения средств размещения информации, рекламных конструкций, установленных данным колерным паспортом объектом капитального строительства.
- Размещение вывесок по отношению друг к другу, их конфигурация, наполненность информацией должны соответствовать Стандартным требованиям к вывескам, их размещению и эксплуатации (далее - Стандартные требования), утвержденным Решением Пермской городской Думы от 15.12.2020 №277.
- В случае, если планируемые к размещению вывески не соответствуют типу и местам размещения средства размещения информации, рекламных конструкций колерного паспорта, потребуется внесение изменений в настоящий колерный паспорт.
- Максимальный размер информационных табличек - 0,5 м x 0,7 м (пункт 2.13 Стандартных требований).
- Узел крепления каждого типа объекта информации разрабатывается отдельным рабочим проектом.
- В случае размещения рекламной конструкции на фасаде здания, строения, сооружения, такая конструкция должна быть отражена в составе нового колерного паспорта, а ее размещение должно осуществляться в соответствии с действующим порядком установки эксплуатации рекламных конструкций на территории города Перми, утвержденным решением Пермской городской Думы от 27.01.2009 № 11, с последующим получением на установку и эксплуатацию рекламной конструкции в установленном порядке.
- В случае возникновения спорных ситуаций с другими организациями в отношении мест размещения вывесок, расположенных не в границах занимаемого помещения, регулирование конфликта и окончательное решение по размещению вывесок той или иной претендующей организации принимает владелец данного объекта.
- В случае возникновения спорных ситуаций с другими организациями в отношении мест размещения нестандартных вывесок, расположенных не в границах занимаемого помещения, регулирование конфликта и окончательное решение по размещению вывесок той или иной претендующей организации в соответствии с положениями Жилищного кодекса Российской Федерации должно приниматься на собрании собственников помещений в многоквартирном доме.
- Размещение вывесок, перекрывающих оконные проемы, а также расположенных на балконах зданий и сооружений должно быть согласовано с собственниками помещений, к которым относится балкон и данный оконный проем.
- В случае возникновения спорных ситуаций в отношении места размещения информационной конструкции на парапете кровли/кровле/стене у кровли, регулирование конфликта и окончательное решение по размещению информационной конструкции должно приниматься на собрании собственников помещений в многоквартирном доме в соответствии с положениями Жилищного кодекса Российской Федерации.

Управление архитектуры и городского дизайна
ДГА администрации г.Перми
СООТВЕТСТВУЕТ АРХИТЕКТУРНОМУ
ОБЛИКУ ГОРОДА ПЕРМИ
«12.12.2023»
Карасев С.А. Подпись

Условные обозначения

- Выноска и номер позиции согласно Ведомости средств размещения информации, рекламных конструкций на листе 8;
- Ось размещения средств размещения информации, рекламных конструкций;
- Место допустимого размещения средств размещения информации, рекламных конструкций;
- Высота допустимого места размещения средств размещения информации, рекламных конструкций.

| | | | | | | | | | |
|------|----------|------|--------|-------|------|---|--------------|------|--------|
| | | | | | | 09Л-11-2023-КП | | | |
| | | | | | | Колерный паспорт объекта капитального строительства по ул. Ленина, 9 Ленинского района г. Перми | | | |
| Изм. | Кол. уч. | Лист | № док. | Подп. | Дата | Многоквартирный дом с помещениями общественного назначения | Стадия | Лист | Листов |
| | | | | | | | П | 9 | |
| | | | | | | Размещение средств размещения информации, рекламных конструкций (продолжение) | ИП Юдин А.С. | | |
| | | | | | | | | | |



Управление архитектуры и городского дизайна
 ДГА администрации г.Перми
 СООТВЕТСТВУЕТ АРХИТЕКТУРНОМУ
 ОБЛИКУ ГОРОДА ПЕРМИ
 «20» 12 2023
 Караев С.А. Подпись

Условные обозначения

- Выноска и номер позиции согласно Ведомости средств размещения информации, рекламных конструкций на листе 8;
- Ось размещения средств размещения информации, рекламных конструкций;
- Место допустимого размещения средств размещения информации, рекламных конструкций;
- Высота допустимого места размещения средств размещения информации, рекламных конструкций.

| | | | | | | | | | |
|---------|----------|----------|--------|-------|-------|---|--------------|------|--------|
| | | | | | | 09Л-11-2023-КП | | | |
| | | | | | | Колерный паспорт объекта капитального строительства по ул. Ленина, 9 Ленинского района г. Перми | | | |
| Изм. | Кол. уч. | Лист | № док. | Подп. | Дата | Многоквартирный дом с помещениями общественного назначения | Стадия | Лист | Листов |
| Разраб. | | Цецегова | | | 11.23 | | П | 10 | |
| | | | | | | Размещение средств размещения информации, рекламных конструкций (окончание) | ИП Юдин А.С. | | |

**ХУДОЖЕСТВЕННОЕ УЧИЛИЩЕ ЛЕНИНА, 7
ЖИЛОЙ ДОМ С ПОМЕЩЕНИЯМИ ОБЩЕСТВЕННОГО НАЗНАЧЕНИЯ ЛЕНИНА, 9, 7А
ПОВСЕДНЕВНЫЙ СЦЕНАРИЙ ОСВЕЩЕНИЯ**



ПОДСВЕТКА:

КАРНИЗ

НИШИ

ФРОНТОН

ПРОСТЕНКИ

КОЗЫРЬКИ

ПИЛЯСТРЫ

ОБОРУДОВАНИЕ:



Линейный светильник

МАКСИМАЛЬНАЯ МОЩНОСТЬ ЛЕНИНА, 7 - 3 кВт
ЛЕНИНА, 7а - 25 кВт
ЛЕНИНА, 9 - 10 кВт

И.О. **СОГЛАСОВАНО**
1а заместитель начальника ДГА
г. Пермь - главный архитектор
В.Ю. Лапшин
« 20 » 12 20 23

ПРИМЕЧАНИЕ:

Визуализация взята из "Мастерплан освещения города Перми", том 4, маршрут улица Ленина.

Согласно Правилам благоустройства территории города Перми, утвержденных Решением Пермской городской Думы от 15.12.2020 № 277, предлагается в архитектурно-художественной подсветке здания по ул. Ленина, 9 применить виды "Локальная подсветка" и "Карнизная подсветка". Цветовая температура 2700- 3000 Кельвинов.

| | | | | | | | | | |
|------|----------|------|--------|-------|------|--|--------------|------|--------|
| | | | | | | 09Л-11-2023-КП | | | |
| | | | | | | Колерный паспорт объекта капитального строительства по ул. Ленина, 9 Ленинского района г. Перми | | | |
| Изм. | Кол. уч. | Лист | № док. | Подп. | Дата | Многоквартирный дом с помещениями общественного назначения | Стадия | Лист | Листов |
| | | | | | | | П | 11 | |
| | | | | | | Архитектурно-художественная подсветка | ИП Юдин А.С. | | |

| | | | | |
|--|-------------|----|-----|------|
| Позиция согласно ведомости отделки фасадов | RAL CLASSIC | C: | 0 | 9010 |
| | | M: | 0 | |
| | | Y: | 5 | |
| | | K: | 0 | |
| | | R: | 247 | |
| | | G: | 249 | |
| 1, 2, 3, 4 | | B: | 239 | |

| | | | | |
|--|------------|----|-----|-----------|
| Позиция согласно ведомости отделки фасадов | RAL DESIGN | C: | 18 | 040 50 40 |
| | | M: | 63 | |
| | | Y: | 62 | |
| | | K: | 18 | |
| | | R: | 180 | |
| | | G: | 101 | |
| 1, 14 | | B: | 80 | |

| | | | | |
|--|------------|----|-----|-----------|
| Позиция согласно ведомости отделки фасадов | RAL DESIGN | C: | 23 | 000 80 00 |
| | | M: | 15 | |
| | | Y: | 16 | |
| | | K: | 3 | |
| | | R: | 202 | |
| | | G: | 203 | |
| 2 | | B: | 204 | |

| | | | | |
|--|------------|----|-----|-----------|
| Позиция согласно ведомости отделки фасадов | RAL DESIGN | C: | 11 | 280 90 05 |
| | | M: | 9 | |
| | | Y: | 4 | |
| | | K: | 0 | |
| | | R: | 229 | |
| | | G: | 228 | |
| 1 | | B: | 236 | |

| | | | | |
|--|------------|----|-----|-----------|
| Позиция согласно ведомости отделки фасадов | RAL DESIGN | C: | 45 | 040 30 20 |
| | | M: | 64 | |
| | | Y: | 62 | |
| | | K: | 49 | |
| | | R: | 100 | |
| | | G: | 67 | |
| 2, 4, 5, 13 | | B: | 58 | |

| | | | | |
|--|-------------|----|-----|------|
| Позиция согласно ведомости отделки фасадов | RAL CLASSIC | C: | 0 | 8015 |
| | | M: | 90 | |
| | | Y: | 100 | |
| | | K: | 80 | |
| | | R: | 99 | |
| | | G: | 58 | |
| 7, 13, 14 | | B: | 52 | |

| | | | | |
|--|-------------|----|-----|------|
| Позиция согласно ведомости отделки фасадов | RAL CLASSIC | C: | 20 | 7040 |
| | | M: | 5 | |
| | | Y: | 10 | |
| | | K: | 40 | |
| | | R: | 157 | |
| | | G: | 163 | |
| 6, 9, 13 | | B: | 166 | |

| | | | | |
|--|-------------|----|----|------|
| Позиция согласно ведомости отделки фасадов | RAL CLASSIC | C: | 60 | 7016 |
| | | M: | 30 | |
| | | Y: | 30 | |
| | | K: | 80 | |
| | | R: | 55 | |
| | | G: | 63 | |
| 5, 6, 14 | | B: | 67 | |

СОГЛАСОВАНО
 1-й заместитель начальника ДГА
 г. Перми - главный архитектор
 Д.Ю. Лапшин
 20.12.23

ПРИМЕЧАНИЕ: Цвета в стандарте RAL и цветовой палитре CMYK, RGB приведены с сайта <https://colorscheme.ru/> (каталог цветов RAL CLASSIC, DESIGN).

| | | | | | | | | | |
|------|----------|------|--------|-------|------|---|--------------|------|--------|
| | | | | | | 09Л-11-2023-КП | | | |
| | | | | | | Колерный паспорт объекта капитального строительства по ул. Ленина, 9 Ленинского района г. Перми | | | |
| Изм. | Кол. уч. | Лист | № док. | Подп. | Дата | Многоквартирный дом с помещениями общественного назначения | Стадия | Лист | Листов |
| | | | | | | | П | 12 | |
| | | | | | | Эталон колеров | ИП Юдин А.С. | | |