

Леготкина Юлия Маликовна

№059-22-01-26-3506 от 25.12.2023
Номер и дата входящего заявления о согласовании колерного паспорта (заполняется ДГА)

Заказчик: Багнюк Ольга Юрьевна

**ПАСПОРТ ВНЕШНЕГО ОБЛИКА ОБЪЕКТА КАПИТАЛЬНОГО СТРОИТЕЛЬСТВА
(КОЛЕРНЫЙ ПАСПОРТ)**

АДРЕС ОБЪЕКТА: г. Пермь, административный район Ленинский
проспекта Ленина здание (строение) № 39

шифр: Л39-11-2023-ОФ

ПЕРМЬ 2023 г.

Ведомость чертежей

ЛИСТ	НАИМЕНОВАНИЕ	ПРИМЕЧАНИЯ
1-2	Общие данные (начало, продолжение)	
3	Существующее состояние фасадов	
4	Главный фасад	
5	Дворовой фасад	
6	Боковые фасады	
7	Размещение средств размещения информации, рекламных конструкций (главный фасад)	
8	Архитектурно-художественная подсветка	
9; 10	Эталоны колеров (начало, продолжение)	

Пояснительная записка

Объект капитального строительства - пятиэтажный многоквартирный жилой дом с нежилыми помещениями в цокольном и первом этаже, расположенный по адресу: г. Пермь, Ленинский район, ул. Ленина, 39.

Год постройки и ввода в эксплуатацию: 1969 г.

Ранее разработанные колерные паспорта: от 2011 (шифр: 10-11-2011/39), от 17.03.2020 № 059-22-01-26-1591 (шифр: 099-12-2019-AP), от 09.12.2021 № 059-22-01-26-5633 (шифр: Л-39-11-2021-Оф).

Нахождение в границах зон объектов культурного наследия: Здание расположено в территории объекта культурного наследия регионального значения - достопримечательного места «Комсомольский проспект» (приказ Государственной инспекции по охране объектов культурного наследия Пермского края от 19 декабря 2018 г. № СЭД-55-01-05-563).

Настоящий колерный паспорт:

- вносятся изменения в ранее согласованный колерный паспорт от 09.12.2021 № 059-22-01-26-5633, в части уточнения видов и мест размещения средств размещения информации, также уточняются типы и виды отделки фасадов, и их цветовые решения, которые не повлекут нарушения архитектурного облика здания.

Цветовое решение и применяемые материалы обеспечивают комплексное решение всех элементов фасадов, единство архитектурного облика здания. Средства размещения информации, рекламные конструкции не нарушают архитектурный облик здания.

Предметом согласования данного колерного паспорта являются: принятые цветовые решения элементов фасада, применяемые материалы существующего объекта недвижимости, а также определение возможных типов размещения средств размещения информации на нем. Средства размещения информации, рекламные конструкции, не соответствующие типу и местам их возможного размещения, подлежат демонтажу.

В соответствии с Градостроительным кодексом Российской Федерации, решением Пермской городской Думы от 15.12.2020 № 277 «Об утверждении Правил благоустройства территории города Перми» и постановлением администрации города Перми от 22.02.2017 № 130 «Об утверждении формы и Порядка согласования паспорта внешнего облика объекта капитального строительства (колерного паспорта)» колерные паспорта либо их изменения не являются разрешительной документацией на строительство, реконструкцию объекта капитального строительства; не являются правовым основанием на устройство пристроек, навесов, козырьков и других архитектурных элементов объекта капитального строительства.

До начала проведения работ по реконструкции, ремонту объекта капитального строительства, земляных и строительных работ по сооружению необходимо разработать и согласовать с органом исполнительной власти, осуществляющим функции в области охраны объектов культурного наследия, раздел об обеспечении сохранности объекта культурного наследия в соответствии с п.2 ст.36 Федерального закона от 25.06.2002 № 73-ФЗ «Об объектах культурного наследия (памятниках истории и культуры) народов Российской Федерации».

Согласно Распоряжению Правительства Пермского края от 29.04.2021 № 95-рп утвержденному межведомственного плана мероприятий по профилактике и пресечению противоправных действий несовершеннолетних и молодежи, связанных с незаконным нанесением надписей и графических изображений на фасады зданий и сооружений необходимо предусматривать при реставрации и ремонте фасадов зданий и сооружений, являющихся объектами культурного наследия и находящихся в муниципальной собственности, использование защитных (антивандальных) покрытий (краски, штукатурки со специальными компонентами, прозрачные лаки) и (или) защитных фасадных конструкций (ограждения, сетка).

И.О.

Ведомость отделки фасадов

Поз.	Элемент фасада	Эталон цвета	Обознач.	Вид отделки	Примечание
1	Цоколь, в т.ч. крылец, прямки в подвал		RAL DESIGN 0604010	Штукатурка фасадная краска	Vaumit-life 0392
2	Основное поле стен, тип 1		RAL DESIGN 0608020	Штукатурка фасадная краска	Vaumit-life 0366
3	Основное поле стен, тип 2		RAL DESIGN 0606020	Штукатурка фасадная краска	Vaumit-life 0363
4	Оконные блоки, двери (тип 1), переплеты балконов		RAL 9003	Металлопластик	Сигнальный белый
5	Ограждение кровли, перила		RAL 7004 RAL 7021	Атмосферостойкая краска, металл	Сигнальный серый
6	Ступени		--	Железобетон	--
7	Покрытие крыши		--	Рулонный материал	
8	Выводы вент. шахт		RAL 9003	Штукатурка, краска перхлорвиниловая	Сигнальный белый
9	Отливы		RAL 9003	Оцинкованный металл с полимерным покрытием	Сигнальный белый
10	Архитектурный декор		RAL 060 60 20 RAL 9003	Штукатурка фасадная краска	Vaumit-life 0363 Сигнальный белый
11	Двери (тип 2)		RAL 7004	Атмосферостойкая краска, металл	Мышино-серый
12	Ограждение балконов		RAL 3009	Композитный материал Профнастил (двор)	Оксид красный
13	Цветники		RAL 9003	Атмосферостойкая краска, бетон	Сигнальный белый
14	Кровля балконов		RAL 7004	Оцинкованный металл	Сигнальный серый
15	Крыльца		RAL 9007	Природный, искусственный камень	Темно-алюминиевый
16	Перемишки окон, козырьки		--	Бетон	--
17	Входной портал		RAL 9006	Алюминиевый профиль. Тонированное стекло	

Взам. инв. №
Подпись и дата
Инв. № подл.

						Л39-11-2023-Оф		
						Колерный паспорт объекта капитального строительства по ул.Ленина, № 39 в Ленинском района г. Перми		
Изм.	Кол.уч.	Лист	Недок.	Подпись	Дата			
Разраб.		Леготкина			12.23	Многоквартирный жилой дом		
						Стадия	Лист	Листов
						П	1	10
						Общие данные (начало)		

Инструкция о порядке производства работ, связанных с окраской фасадов и всех наружных частей зданий, сооружений, строений, расположенных на территории города Перми

1. Окраска (отделка) фасадов и всех наружных частей зданий, сооружений, строений, расположенных на территории города Перми, может производиться лишь на основании паспорта внешнего облика объекта капитального строительства (колерного паспорта), согласованного с департаментом градостроительства и архитектуры администрации г. Перми (далее – ДГА).

2. До начала процесса окраски (отделки) здания или какого-либо сооружения должны быть произведены работы по капитальному ремонту всех без исключения его наружных частей, подлежащих окраске.

3. До начала ремонта зданий, имеющих газосветовую рекламу, сообщить рекламораспространителю о предстоящих работах на фасаде здания с целью сохранения вывесок либо их демонтажа.

4. Полуразрушенные и разрушенные архитектурные художественно-скульптурные элементы фасада: карнизы, фризы, колонны, пилястры, сандрики, кронштейны, обрамления проемов, различные лепные украшения, барельефы, мозаика, художественная роспись и т.п. подлежат обязательному восстановлению в своем первоначальном виде. Категорически запрещается производить окраску здания без предварительного восстановления указанных элементов декора фасада.

5. Металлические поверхности отдельных элементов фасада: чугунные решетки, ограждения балконов и лестниц, элементы входных групп, двери, кронштейны и прочие архитектурно-художественные элементы фасада перед окраской очищаются от грязи, ржавчины, старой краски и покрываются вновь атмосферостойкой краской для металлических поверхностей.

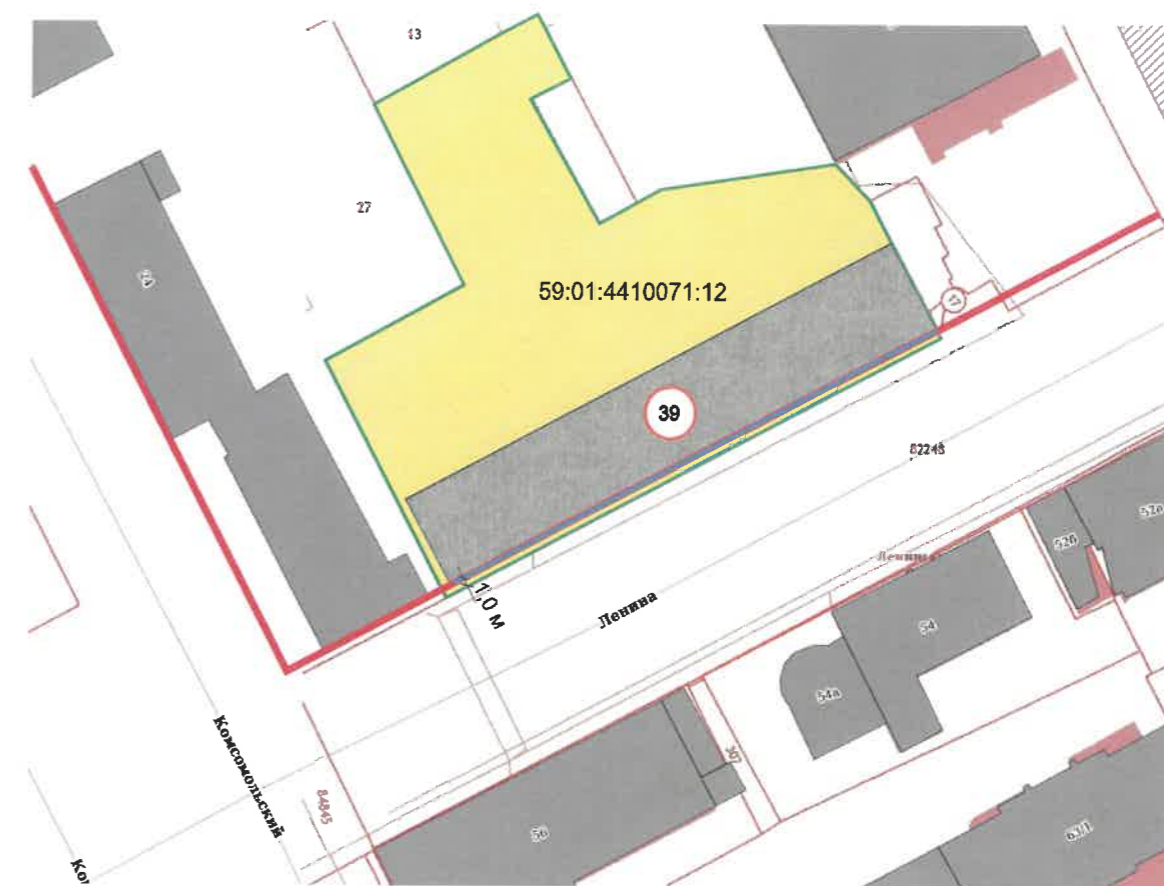
6. В соответствии с выданными образцами цвета (колерами) на окраску (отделку) здания организация, производящая ремонт здания, составляет пробные образцы цвета, которые наносятся на подготовленную для покраски поверхность стены в уровне 1-го этажа здания (не выше 1,5 метров от земли).

7. Проверку и согласование пробного образца цвета (выкрас колера) производит уполномоченный представитель ДГА. Без указанных проверки и согласования производить окраску (отделку) фасадов здания категорически запрещается.

8. Домоуправления, организации и учреждения, производящие окраску (отделку) и связанный с нею ремонт фасадов здания, несут ответственность за выполнение настоящей инструкции и могут быть привлечены к административной ответственности за ее нарушение в соответствии со статьей 6.8.2 «Нарушение требований к внешнему виду фасадов зданий, строений, сооружений» Закона Пермского края от 06.04.2015 № 460-ПК «Об административных правонарушениях в Пермском крае».

9. По всем вопросам, связанным с производством работ, необходимо обращаться в ДГА по адресу: г. Пермь, ул. Сибирская, 15, каб. 315, тел. 212-76-98.

Ситуационный план



Условные обозначения:

- 39 - МКД по адресу: г. Пермь, Ленинский район, ул.Ленина, 39
- фасады с местами размещения средств размещения информации, рекламных конструкций
- земельный участок с кадастровым номером 59:01:4410071:12
- красные линии

Ведомость ссылочных и прилагаемых документов

Взам.инв.№	ОБОЗНАЧЕНИЕ	НАИМЕНОВАНИЕ	ПРИМЕЧАНИЕ
		<u>Ссылочные документы</u>	
Подпись и дата	Постановление администрации г. Перми от 22.02.2017 № 130 (ред. от 12.11.2019)	«Об утверждении формы и Порядка согласования паспорта внешнего облика объекта капитального строительства (колерного паспорта)»	
	Решение Пермской городской Думы VI созыва от 15.12.2020 № 277	«Об утверждении правил благоустройства территории города Перми»	
Инь.№ подп.	10-11-2011/39	Колерный паспорт по адресу: ул.Ленина,39 в Ленинском районе города Перми	Согласован 2011
	от 17.03.2020 № 059-22-01-26-1591	Колерный паспорт объекта капитального строительства по ул. Ленина, 39 в Ленинском районе г. Перми (шифр: 099-12-2019-AP)	Согласован 24.03.2020
	от 09.12.2021 № 059-22-01-26-5633	Колерный паспорт по адресу: ул.Ленина,39 в Ленинском районе города Перми (шифр: Л-39-11-2021-ОФ)	Согласован 2021

						Л39-11-2023-ОФ			
						Колерный паспорт объекта капитального строительства по ул.Ленина, № 39 в Ленинском района г. Перми			
Изм.	Кол.уч.	Лист	№док.	Подпись	Дата	Многоквартирный жилой дом	Стадия	Лист	Листов
Разраб.			Леготкина	<i>Леготкина</i>	12.23		П	2	
						Общие данные (продолжение)			

Главный фасад



Главный фасад



Боковой фасад



Дворовой фасад



Главный фасад



Примечание: Фотофиксация объекта выполнена 30.11.2023

Взам. инв. №

Подпись и дата

Инв. № подл.

						Л39-11-2023-Оф			
						Колерный паспорт объекта капитального строительства по ул.Ленина, № 39 в Ленинском района г. Перми			
Изм.	Кол.уч.	Лист	№ док.	Подпись	Дата	Многоквартирный жилой дом	Стадия	Лист	Листов
Разраб.			Леготкина	<i>Леготкина</i>	12.23		П	3	
						Существующее состояние фасадов			



И.о.
СОГЛАСОВАНО
 1^а заместитель начальника ДГА
 г. Перми - главный архитектор
 Д.Ю. Лапшин
 «26» 12 2023 г.

Условия переустройства входных групп

1. В соответствии с Приказом Государственной инспекции по охране объектов культурного наследия Пермского края от 19.12.2018 № СЭД-55-01-05-563 «Об установлении границ территории, предмета охраны и требований к осуществлению деятельности в границах территории объекта культурного наследия и к градостроительным регламентам в границах территории объекта культурного наследия регионального значения - достопримечательного места «Комсомольский проспект» (далее - Приказ) установлен предельно допустимый размер выступа элементов зданий и сооружений из плоскости наружной стены фасада здания (крыльца, навесы, эркеры, балконы): не более 1,2 м.
2. Согласно данному Приказу запрещается сооружение внешних тамбуров входных групп, размещение на фасадах антенн, наружных блоков вентиляции и кондиционирования, вентиляционных труб, элементов систем газоснабжения и других технологических элементов здания.
3. Размещение указанных технологических элементов на фасадах здания должно быть обязательно согласовано с Государственной инспекцией по охране объектов культурного наследия Пермского края.

Условные обозначения

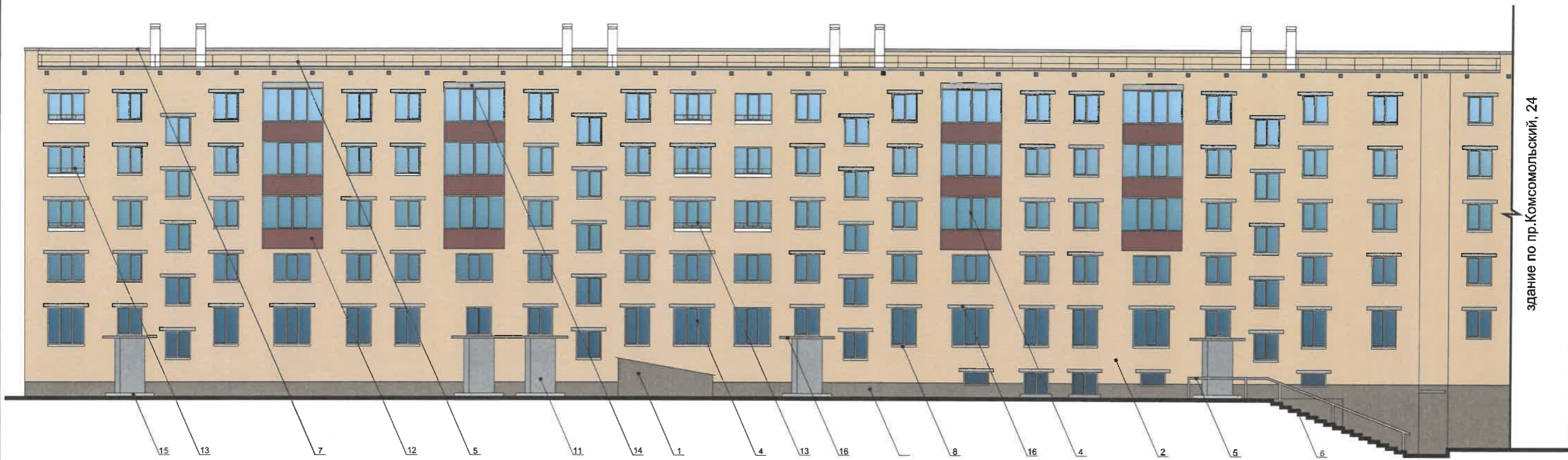
1 - выноска и номер позиции согласно ведомости отделки фасадов на листе 1

Примечание:

Условия размещения дополнительного оборудования на листе 5.

И.нв.№ подл.
 Подпись и дата
 Взам.инв.№

						Л39-11-2021-ОФ			
						Колерный паспорт объекта капитального строительства по ул.Ленина, № 39 в Ленинском района г. Перми			
Изм.	Кол.уч.	Лист	№док.	Подпись	Дата	Многоквартирный жилой дом	Стадия	Лист	Листов
Разраб.			Леготкина	<i>Леготкина</i>	12.21		П	4	
						Главный фасад			



и.о.
СОГЛАСОВАНО
 1й заместитель начальника ДГА
 г. Перми - главный архитектор
 Д.Ю. Лапушин
 «26» «12» 2023г.

Условия размещения дополнительного оборудования

1. Дополнительное оборудование - размещаемые на фасадах здания, строения, сооружения системы технического обеспечения эксплуатации зданий, строений, сооружений (наружные блоки систем кондиционирования и вентиляции, маскирующие ограждения (экраны, решетки), вентиляционные трубопроводы, антенны, видеокамеры наружного наблюдения, электрощиты, кабельные линии, иное подобное оборудование), защитные устройства (решетки, рольставни), почтовые ящики, часы, банкоматы, элементы архитектурно-художественной подсветки, флажки и иное оборудование.
2. Согласно Приказу Государственной инспекции по охране объектов культурного наследия Пермского края от 19.12.2018 № СЭД-55-01-05-563 антенны, наружные блоки вентиляции и кондиционирования, вентиляционные трубы, элементы системы газоснабжения и другие технологические элементы зданий и сооружений могут размещаться на кровле объектов капитального строительства компактными упорядоченными группами с использованием единой несущей основы, в том числе с устройством ограждения, а также на фасадах, не обращенных к историческим линиям застройки и не примыкающих к ним.
3. Размещение дополнительного оборудования не должно нарушать законные интересы собственников жилых помещений в непосредственной близости с оборудованием.
4. Рекомендуется наружные системы кондиционирования устанавливать: у жилых помещений - за счет внутреннего пространства балкона/лоджии, у нежилых - за счет пространства помещений.

Условные обозначения

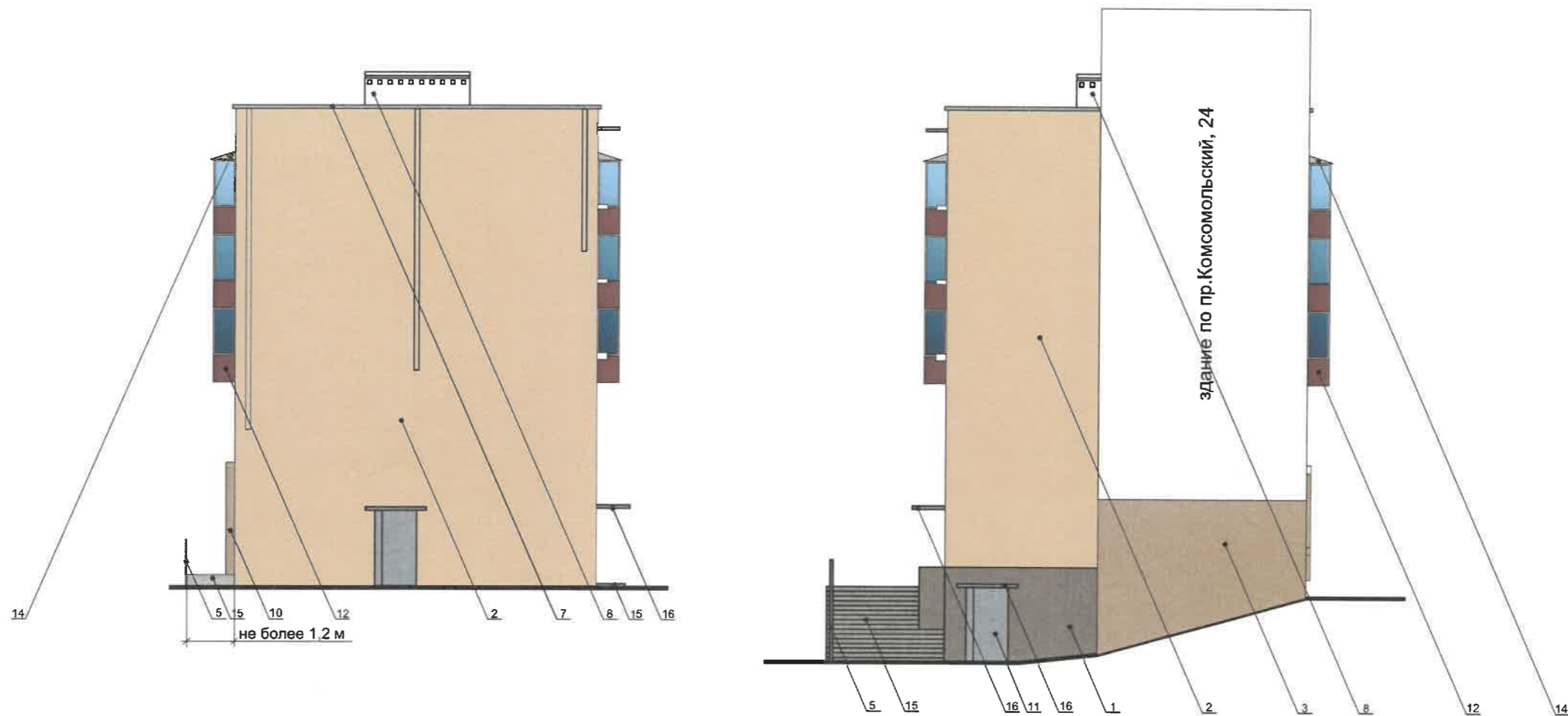
- 1 - выноска и номер позиции согласно ведомости отделки фасадов на листе 1

Примечание:

Условия переустройства входных групп на листе 4.

Взам. инв. №
 Подпись и дата
 Инв. № подл.

						Л39-11-2021-ОФ			
						Коперный паспорт объекта капитального строительства по ул. Ленина, № 39 в Ленинском района г. Перми			
Изм.	Кол.уч.	Лист	№ док.	Подпись	Дата	Многоквартирный жилой дом	Стадия	Лист	Листов
Разраб.			Леготкина	<i>Лапушин</i>	12.21		П	5	
						Дворовой фасад			



И.О.

СОГЛАСОВАНО
 1^й заместитель начальника ДГА
 г. Перми - главный архитектор
 Д.Ю. Лапшин
 «26» 12 2023.

Условные обозначения

1 - выноска и номер позиции согласно ведомости отделки фасадов на листе 1

Примечание:

- 1. Условия устройства и переустройства входных групп см.лист 4.
- 2. Условия размещения дополнительного оборудования см.лист 5...

Изн.№ подл.	
Подпись и дата	
Взам. инв.№	

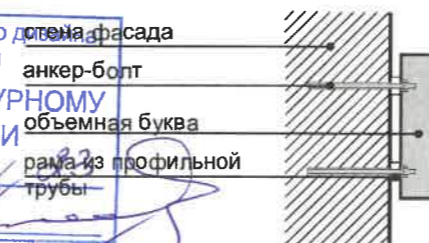
						Л39-11-2021-ОФ			
						Колерный паспорт объекта капитального строительства по ул.Ленина, № 39 в Ленинском района г. Перми			
Изм.	Кол.уч.	Лист	Недок.	Подпись	Дата	Многоквартирный жилой дом	Стадия	Лист	Листов
Разраб.		Леготкина		<i>Лапшин</i>	12.21		П	6	
						Боковые фасады			



Схема компоновки объемных букв и/или логотипов, знаков относительно оси размещения средств размещения информации



Узел крепления вывески



Ведомость средств размещения информации, рекламных конструкций

Поз.	Тип объекта, материал, способы крепления	Цвет	Наличие подсветки
1	Объемные буквы и/или логотипы на металлических направляющих в цвет фасада. Оргстекло, металл, пластик	Фирменные цвета	Внутренняя или контурная подсветка
2	Информационная табличка (одиночная) с информацией о режиме работы. Пленка ПВХ.	Фирменные цвета	Внутренняя или контурная подсветка
3	Сплошная вывеска в витрине или остеклении оконных проемов. Не должны превышать половину высоты и ширины витрины или остекления. Отступ от остекления не менее чем на 0,15 м	Фирменные цвета	Внутренняя или контурная подсветка
4	Указатель с наименованием улицы и номером дома (здания). Металл, пластик, лайтбокс	R-(0), G-(20), B-(120) / Белый	Внутренняя подсветка (по усмотрению)
5	Панель-кронштейн. Металл, пластик, пленки	Фирменные цвета	Внутренняя или контурная подсветка

Условные обозначения

- ось размещения средств размещения информации, рекламных конструкций
- место допустимого размещения средств размещения информации, рекламных конструкций
- выноска и номер позиции согласно Ведомости размещения информации, рекламных конструкций

						Л39-11-2021-ОФ			
						Колерный паспорт объекта капитального строительства по ул.Ленина, № 39 в Ленинском района г. Перми			
Изм.	Кол.уч.	Лист	Надок.	Подпись	Дата	Многоквартирный жилой дом	Стадия	Лист	Листов
Разраб.		Леготкина			12.21		П	7	
						Размещение средств размещения информации, рекламных конструкций			

Условия размещения средств размещения информации, рекламных конструкций.

- Согласно Приказу Государственной инспекции по охране объектов культурного наследия Пермского края от от 19.12.2018 № СЭД-55-01-05-563 «Об установлении границ территории, предмета охраны и требований к осуществлению деятельности в границах территории объекта культурного наследия и к градостроительным регламентам в границах территории объекта культурного наследия регионального значения - достопримечательного места «Комсомольский проспект» запрещается:
 - размещение рекламных конструкций и вывесок с размером информационного поля, превышающим 1,2 м по короткой стороне или 1,8 м по длинной стороне, в том числе транспарантов-перетяжек, за исключением вывесок в виде отдельных накладных букв без использования подложки, размещаемых на фасадах;
 - размещение на фасадах рекламных конструкций и вывесок, совокупная площадь которых превышает 5% площади фасада;
 - размещение рекламных конструкций и вывесок, перекрывающих архитектурные элементы фасадов зданий.
- Места размещения информации располагаются относительно условной прямой линии – единой горизонтальной оси. Местоположение оси на фасаде определяется как половина расстояния между верхним и нижним архитектурным элементом (окна, наличники, карниз, фриз и др.), выделяющимся (западающим, выступающим) из плоскости стены.
- Размещение вывесок и рекламных конструкций должно осуществляться в границах места допустимого размещения средств размещения информации, рекламных конструкций, установленных данным колерным паспортом объектом капитального строительства.
- Размещение вывесок по отношению друг к другу, их конфигурация, наполненность информацией должны соответствовать Стандартным требованиям к вывескам, их размещению и эксплуатации (далее - Стандартные требования), утвержденным Решением Пермской городской Думы от 15.12.2020 №277.
- В случае, если планируемые к размещению вывески не соответствуют типу и местам размещения средства размещения информации, рекламных конструкций колерного паспорта, потребуется внесение изменений в настоящий колерный паспорт.
- Максимальный размер информационных табличек – 0,5 м x 0,7 м (пункт 2.13 Стандартных требований).
- Узел крепления каждого типа объекта информации разрабатывается отдельным рабочим проектом.
- В случае размещения рекламной конструкции на фасаде здания, строения, сооружения, такая конструкция должна быть отражена в составе нового колерного паспорта, а ее размещение должно осуществляться в соответствии с действующим порядком установки эксплуатации рекламных конструкций на территории города Перми, утвержденным решением Пермской городской Думы от 27.01.2009 № 11, с последующим получением на установку и эксплуатацию рекламной конструкции в установленном порядке.
- В случае возникновения спорных ситуаций с другими организациями в отношении мест размещения нестандартных вывесок, расположенных не в границах занимаемого помещения, регулирование конфликта и окончательное решение по размещению вывесок той или иной претендующей организации в соответствии с положениями Жилищного кодекса Российской Федерации должно приниматься на собрании собственников помещений в многоквартирном доме.
- Размещение вывесок, перекрывающих оконные проемы, а также расположенных на балконах зданий и сооружений должно быть согласовано с собственниками помещений, к которым относится балкон и данный оконный проем.
- В случае возникновения спорных ситуаций в отношении места размещения информационной конструкции на парапете кровли/кровле/стене у кровли, регулирование конфликта и окончательное решение по размещению информационной конструкции должно приниматься на собрании собственников помещений в многоквартирном доме в соответствии с положениями Жилищного кодекса Российской Федерации.

Взаим. инв. №	
Подпись и дата	
Инв. № подл.	



ОБОРУДОВАНИЕ



Линейный
светильник

МАКСИМАЛЬНАЯ МОЩНОСТЬ (КОМСОМОЛЬСКИЙ ПРОСПЕКТ 24) 5 кВт

Пояснительная записка.

Виды подсветки используемые для здания по адресу: г. Пермь, Ленинский район, Ленина, 39

- общая заливающая;
- усиленная подсветка первого этажа.

Примечание: Визуализация взята из "Мастерплан освещения города Перми", том 4, маршрут улица Ленина.

И.о.
СОГЛАСОВАНО
1^й заместитель начальника ДГА
г. Пермь - главный архитектор
Д.Ю. Лапшин
26 » 12 20 23 г.

						Л39-11-2021-ОФ			
						Колерный паспорт объекта капитального строительства по ул.Ленина, № 39 в Ленинском района г. Перми			
Изм.	Кол.уч.	Лист	№док.	Подпись	Дата	Многоквартирный жилой дом	Стадия	Лист	Листов
Разраб.		Леготкина		<i>Леготкина</i>	12.21		П	8	
						Архитектурно-художественная подсветка			

Ваим. инв. №
 Подпись и дата
 Инв. № подл.

Позиция согласно ведомости отделки фасадов	Координаты цвета в RAL DESIGN	C:	49	RAL 060 40 10
		M:	47	
		Y:	55	
		K:	38	
		R:	109	
		G:	96	
		B:	84	
1				

Позиция согласно ведомости отделки фасадов	Координаты цвета в RAL CLASSIC	C:	0	RAL 7004 сигнальный серый
		M:	0	
		Y:	0	
		K:	45	
		R:	158	
		G:	160	
		B:	161	
5; 11; 14				

Позиция согласно ведомости отделки фасадов	Координаты цвета в RAL DESIGN	C:	11	RAL 060 80 20
		M:	22	
		Y:	35	
		K:	2	
		R:	227	
		G:	200	
		B:	170	
2				

Позиция согласно ведомости отделки фасадов	Координаты цвета в RAL CLASSIC	C:	100	RAL 9004 сигнальный черный
		M:	90	
		Y:	100	
		K:	80	
		R:	46	
		G:	48	
		B:	50	
5				

Позиция согласно ведомости отделки фасадов	Координаты цвета в RAL DESIGN	C:	26	RAL 060 60 20
		M:	38	
		Y:	49	
		K:	16	
		R:	175	
		G:	145	
		B:	117	
3; 10				

Позиция согласно ведомости отделки фасадов	Координаты цвета в RAL CLASSIC	C:	5	RAL 3009 оксид красный
		M:	90	
		Y:	100	
		K:	80	
		R:	112	
		G:	55	
		B:	49	
12				

Позиция согласно ведомости отделки фасадов	Координаты цвета в RAL CLASSIC	C:	0	RAL 9003 сигнальный белый
		M:	0	
		Y:	0	
		K:	0	
		R:	244	
		G:	248	
		B:	244	
4; 8; 9; 10; 13				

Позиция согласно ведомости отделки фасадов	Координаты цвета в RAL CLASSIC	C:	0	RAL 9006 бело-алюминиевый
		M:	0	
		Y:	0	
		K:	40	
		R:	165	
		G:	168	
		B:	166	
17				

Инд.№ подл.

Подпись и дата

Взам. инв. №

Примечание:
 Эталоны колеров (продолжение) на листе 10.
 Координаты цвета в RAL приведены с сайта <http://colorscheme.ru/>.
 Каталоги цветов RAL CLASSIC, RAL DESIGN

И.О. **СОГЛАСОВАНО**
 1-й заместитель начальника ДГА
 г. Перми - главный архитектор
 Д.Ю. Лапшин
 «26» 10с 2023

						ЛЗ9-11-2021-ОФ			
						Колерный паспорт объекта капитального строительства по ул.Ленина, № 39 в Ленинском районе г. Перми			
Изм.	Кол.уч.	Лист	№ док.	Подпись	Дата	Многоквартирный жилой дом	Стадия	Лист	Листов
Разраб.		Леготкина			12.21		П	9	
						Эталон колеров			