

Общество с ограниченной ответственностью «ПроектИнжиниринг»

№059-22-ОТ-26-3495 от 21.12.2023

Номер и дата входящего заявления о согласовании колерного паспорта (заполняется ДГА)

Заказчик: ИП Шубодёров Дмитрий Александрович

ПАСПОРТ ВНЕШНЕГО ОБЛИКА ОБЪЕКТА КАПИТАЛЬНОГО СТРОИТЕЛЬСТВА (КОЛЕРНЫЙ ПАСПОРТ)

АДРЕС ОБЪЕКТА: г.Пермь, административный район Ленинский,
улица Ленина, здание (строение) №12

2022-40-КП

*Согласовано с приёмом письма Государственной
инспекции по охране объектов
культурного наследия Пермского края
от 21.12.2023
№Исп. ОТ - 55 - 30.2 - 176*

ПЕРМЬ 2023 г.

Ведомость чертежей

Лист	Наименование	Примечание
1	Общие данные (начало)	
2	Общие данные (окончание)	
3	Визуализация	
4	Визуализация	
5	Визуализация	
6	Главный фасад со стороны ул. Ленина, дворовый фасад	
7	Главный фасад со стороны ул. Николая Островского, боковой фасад	
8	Размещение средств размещения информации, рекламных конструкций	
9	Размещение средств размещения информации, рекламных конструкций	
10	Архитектурно-художественная подсветка	
11	Эталоны колеров	

СОГЛАСОВАНО
 заместитель начальника ДГА
 г.Перми - главный архитектор
 Д.Ю. Давыдов
 2023 г.

Пояснительная записка

Объект капитального строительства - 2-этажное многофункциональное здание по адресу: г.Пермь, Ленинский район, ул. Ленина, 12.

Особенности стиля - здание возводится на месте снесённого жилого дома, построенного до 1917 года. Часть проектируемого здания, находящаяся в бывшем пятне застройки дома, представляет собой восстановление исторического облика старой застройки и выполнена в стиле архитектурной эклектики, остальная часть здания выполнена в современном стиле.

В плане здание прямоугольной конфигурации. Конструктивная схема здания - рамный каркас. Каркас состоит из монолитных ЖБ колонн, монолитных ЖБ стен лестнично-лифтового узла и монолитных ЖБ плит перекрытия. Наружные стены несущие с поэтажной разрезкой - газобетонные блоки (D600) толщиной 300мм с утеплителем.

Кровля - малоуклонная с организованным внутренним водостоком. Ранее разработанные колерные паспорта: не разрабатывались.

Нахождение в границах территории объектов культурного наследия: согласно Приказу Государственной инспекции по охране объектов культурного * наследия Пермского края от 27.08.2019 № СЭД-55-001-06-272 «О включении выявленного объекта культурного наследия -достопримечательного места «Губернский центр» в Единый государственный реестр объектов культурного наследия (памятников истории и культуры) народов РФ»; Приказу Министерства культуры молодежной политики и массовых коммуникаций Пермского края от 01.08.2014 № СЭД-2701-09-291 «Об установлении границ территории объекта археологического наследия -достопримечательного места «Пермь губернская, поселение»; Приказу Министерства культуры Пермского края от 18.10.2016 № СЭД-27-01-10-591 «Об установлении предмета охраны объектов археологического наследия».

Настоящий колерный паспорт выполнен на основании Распоряжения начальника департамента градостроительства и архитектуры администрации г. Перми от 05.12.2023 № 059-22-01-03-2493 "О согласовании архитектурно-градостроительного облика объекта капитального строительства" (далее - АГО). Определяются типы и виды отделки, и их цветовые решения согласно АГО;

Устанавливаются виды и места размещения средств размещения информации, рекламных конструкций;

Цветовое решение и применяемые материалы обеспечивают комплексное решение всех элементов фасадов, единство архитектурного облика здания. Средства размещения информации, рекламные конструкции не нарушат архитектурный облик здания.

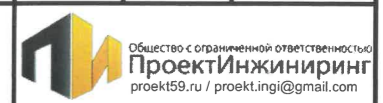
Предметом согласования данного колерного паспорта являются: принятые цветовые решения элементов фасада, применяемые материалы существующего объекта недвижимости, а также определение возможных типов размещения средств размещения информации на нем. Средства размещения информации, рекламные конструкции, не соответствующие типу и местам их возможного размещения, подлежат демонтажу.

В соответствии с Градостроительным кодексом Российской Федерации, решением Пермской городской Думы от 15.12.2020 № 277 «Об утверждении Правил благоустройства территории города Перми» и постановлением администрации города Перми от 22.02.2017 № 130 «Об утверждении формы и Порядка согласования паспорта внешнего облика объекта капитального строительства (колерного паспорта)» колерные паспорта либо их изменения не являются разрешительной документацией на строительство, реконструкцию объекта капитального строительства; не являются правовым основанием на устройство пристроек, навесов, козырьков и других архитектурных элементов объекта капитального строительства.

до начала проведения работ по реконструкции, ремонту объекта капитального строительства, земляных и строительных работ по сооружению необходимо разработать и согласовать с органом исполнительной власти, осуществляющим функции в области охраны объектов культурного наследия, раздел об обеспечении сохранности объекта культурного наследия в соответствии с п.2 ст.36 Федерального закона от 25.06.2002 № 73-ФЗ «Об объектах культурного наследия (памятниках истории и культуры) народов Российской Федерации».

Ведомость отделки фасадов

Поз.	Элемент фасада	Эталон цвета	Обозначение	Вид отделки	Примечание
«Историческая» часть здания					
1	Поле стен первого этажа		RAL 050 50 30	Лицевая кладка с окраской	
2	Поле стен второго этажа		RAL 075 80 20	Окрашенная дощатая обшивка	Вертикальная
3	Подоконный пояс		RAL 075 80 20	Окрашенная дощатая обшивка	Ёлочкой
4	Фриз		RAL 075 80 20	Окрашенная дощатая обшивка	Горизонтальная
5	Рамочные наличники, сандрики-полочки		RAL 9010	Окрашенный кирпич	
6	Венчающий карниз, межэтажные карнизы		RAL 9010	Деревянные окрашенные	
7	Пилястры		RAL 9010 / RAL 075 80 20	Деревянные окрашенные	
8	Наличники с сандриком-фронтоном, рамочные наличники		RAL 9010	Деревянные окрашенные	
9	Цоколь		Тёмно-серый	Облицовка природным камнем	
10	Оконные и дверные блоки, отливы над сандриками-полочками		RAL 8024	Полимерное покрытие алюминиевого профиля	
11	Филленчатая входная дверь		RAL 8024	Деревянная окрашенная	
12	Перемычки над проёмами в уровне первого этажа		RAL 050 50 30	Окрашенный кирпич	Веерная кладка
13	Наружная эвакуационная лестница		RAL 8024	Атмосферостойкая краска, металл	
14	Наклонный парапет (имитация вальмовой кровли)		RAL 7011	Атмосферостойкая краска, металл	Закаленное стекло в стальном обрамлении
«Современная» часть здания					
15	Основное поле стен		Красный	Облицовочный кирпич керамический	Лицевая кладка
16	Декоративные элементы фасада		RAL 9010	Полимерное покрытие фасонного элемента	
17	Декоративные стелянные панели фасада (обрамление стемалита)		RAL 9010	Полимерное покрытие алюминиевого профиля	
18	Цоколь		Тёмно-серый	Облицовка природным камнем	
19	Оконные и дверные блоки		RAL 7011	Полимерное покрытие алюминиевого профиля	
20	Козырёк входа		RAL 7011	Атмосферостойкая краска, металл	Светопрзрачное покрытие из монолитного поликарбоната
21	Кровельный парапет		RAL 7011	Атмосферостойкая краска, металл	Закаленное стекло в стальном обрамлении
Заглубленная внутрь фасада входная группа					
22	Основное поле стен		RAL 9010	Штукатурный окрашенный	
23	Цоколь		Тёмно-серый	Облицовка природным камнем	
24	Оконные и дверные блоки		RAL 7011	Полимерное покрытие алюминиевого профиля	
25	Козырёк входа		RAL 7011	Атмосферостойкая краска, металл	Светопрзрачное покрытие из монолитного поликарбоната
2022-40-КП					
Колерный паспорт объекта капитального строительства по ул. Ленина, 12 в Ленинском районе г.Перми					
Изм.	Кол.уч.	Лист	№ док.	Подп.	Дата
Разработал	Кацер				12.23
ГИП	Кардонин				12.23
Н.Контроль	Рахманов				12.23
Многофункциональное здание				Стадия	Лист
Общие данные (начало)				П	1
				Листов	



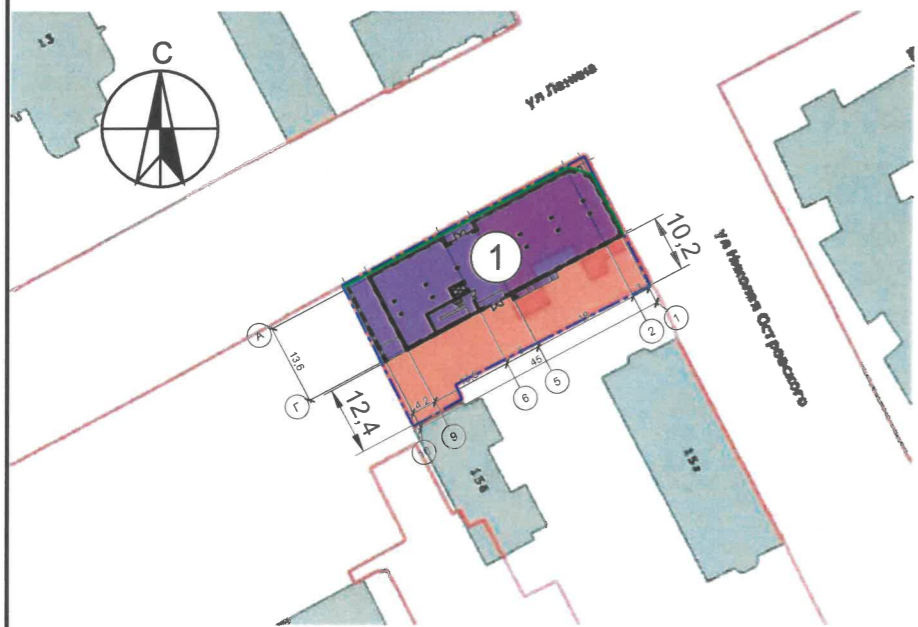
Согласовано

Взам. инв. №

Подп. и дата

Инв. № подл.

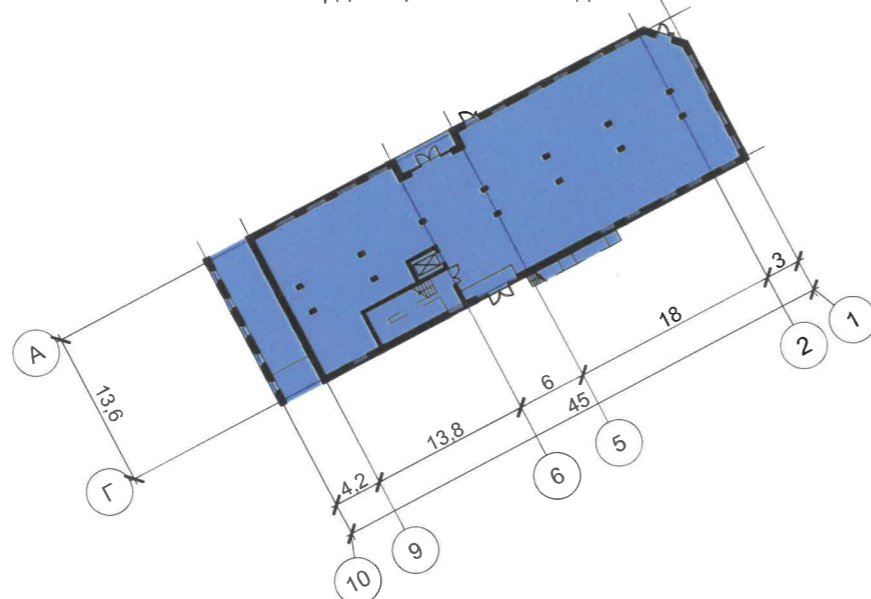
Ситуационный план-схема с размещением Объекта масштаб 1:5000



Условные обозначения:

- ① - Многофункциональное здание по ул. Ленина, 12 в Ленинском районе г. Перми;
- - Земельный участок с кадастровым номером 59:01:4410085:16;
- - Красная линия;
- - Фасады с местами размещения средств размещения информации, рекламных конструкций.

План координационных осей здания



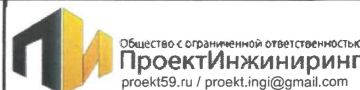
ВЕДОМОСТЬ ССЫЛОЧНЫХ И ПРИЛАГАЕМЫХ ДОКУМЕНТОВ

Обозначение	Наименование	Примечание
	Ссылочные документы	
Постановление администрации г. Перми от 22.02.2017 №130 (ред. от 12.11.2019)	«Об утверждении формы и порядка согласования паспорта внешнего облика объекта капитального строительства (колерного паспорта)»	
Решение Пермской городской Думы VI созыва от 15.12.2020 №277	«Об утверждении правил благоустройства территории города Перми»	
Приказ Государственной инспекции по охране объектов культурного наследия Пермского края от 27.08.2019 № СЭД-55-001-06-272	«О включении выявленного объекта культурного наследия -достопримечательного места «Губернский центр» в Единый государственный реестр объектов культурного наследия (памятников истории и культуры) народов РФ»	далее - Приказ №СЭД-55-001-06-272
Приказ Министерства культуры молодежной политики и массовых коммуникаций Пермского края от 01.08.2014 № СЭД-2701-09-291	«Об установлении границ территории объекта археологического наследия -достопримечательного места «Пермь губернская, поселение».	далее - Приказ №СЭД-2701-09-291
Приказ Министерства культуры Пермского края от 18.10.2016 № СЭД-27-01-10-591	«Об установлении предмета охраны объектов археологического наследия».	далее - Приказ №СЭД-27-01-10-591
Письмо Государственной инспекции по охране объектов культурного наследия Пермского края от 21.12.2023 № ИсхОГ-55-30.2-176	«О согласовании новых проектных решений».	

Акт государственной историко-культурной экспертизы документации от 04.09.2023	Акт государственной историко-культурной экспертизы документации, обосновывающей меры по обеспечению сохранности объектов культурного наследия при выполнении работ по строительству здания по адресу: Пермский край, г. Пермь, Ленинский район, ул. Ленина, д. 12 (кадастровый номер земельного участка 59:01:4410085:16) от 04.09.2023.
Письмо Государственной инспекции по охране объектов культурного наследия Пермского края от 28.09.2023 № Исх55-01-19.2-170	«О рассмотрении акта государственной историко-культурной экспертизы».
Распоряжение начальника департамента градостроительства и архитектуры администрации г. Перми от 05.12.2023 №059-22-03-2493	«О согласовании архитектурно-градостроительного облика объекта капитального строительства».


Инструкция о порядке производства работ, связанных с окраской фасадов и всех наружных частей зданий, сооружений, строений, расположенных на территории города Перми

1. Окраска (отделка) фасадов и всех наружных частей зданий, сооружений, строений, расположенных на территории города Перми, может производиться лишь на основании паспорта внешнего облика объекта капитального строительства (колерного паспорта), согласованного с департаментом градостроительства и архитектуры администрации г.Перми (далее - ДГА).
2. До начала процесса окраски (отделки) здания или какого-либо сооружения должны быть произведены работы по капитальному ремонту всех без исключения его наружных частей, подлежащих окраске.
3. До начала ремонта зданий, имеющих газосветовую рекламу, сообщить рекламораспространителю о предстоящих работах на фасаде здания с целью сохранения вывесок либо их демонтажа.
4. Полуразрушенные и разрушенные архитектурные художественно-скульптурные элементы фасада: карнизы, фризы, колонны, пилястры, сандрики, кронштейны, обрамления проемов, различные лепные украшения, барельефы, мозаика, художественная роспись и тл. подлежат обязательному восстановлению в своем первоначальном виде. Категорически запрещается производить окраску здания без предварительного восстановления указанных элементов декора фасада.
5. Металлические поверхности отдельных элементов фасада: чугунные решетки, ограждения балконов и лестниц, элементы входных групп, двери, кронштейны и прочие архитектурно-художественные элементы фасада перед окраской очищаются от грязи, ржавчины, старой фаски и покрываются вновь атмосферостойкой краской для металлических поверхностей.
6. В соответствии с выданными образцами цвета (колерами) на окраску (отделку) здания организация, производящая ремонт здания, составляет пробные образцы цвета, которые наносятся на подготовленную для покраски поверхность стены в уровне 1-го этажа здания (не выше 1,5 метров от земли).
7. Проверку и согласование пробного образца цвета (выкраса колера) производит уполномоченный представитель ДГА. Без указанных проверки и согласования производить окраску (отделку) фасадов здания категорически запрещается.
8. Домоуправления, организации и учреждения, производящие окраску (отделку) и связанный с нею ремонт фасадов здания, несут ответственность за выполнение настоящей инструкции и могут быть привлечены к административной ответственности за ее нарушение в соответствии со статьей 6.82 «Нарушение требований к внешнему виду фасадов зданий, строений, сооружений» Закона Пермского края от 06.04.2015 № 460-ПК «Об административных правонарушениях в Пермском крае».
9. По всем вопросам, связанным с производством работ, необходимо обращаться в ДГА по адресу, г. Пермь, ул. Сибирская, 15, каб. 315, тел. 212-76-98.

2022-40-КП					
Колерный паспорт объекта капитального строительства по ул. Ленина, 12 в Ленинском районе г.Перми					
Изм.	Кол. уч.	Лист	№ док.	Подп.	Дата
		Разработал	Кацер	<i>И.Кац</i>	12.23
Многофункциональное здание					
Общие данные (окончание)					
				Н.Контроль	Рахманов
				<i>Рахманов</i>	12.23
				 Общество с ограниченной ответственностью ПроектИнжиниринг proekt59.ru / proekt.ling@gmail.com	



На данном листе представлена визуализация, которая представляет общую концепцию проекта и может отличаться от фасадов колерного паспорта.

						2022-40-КП					
						Колерный паспорт объекта капитального строительства по ул. Ленина, 12 в Ленинском районе г. Перми					
Изм.	Кол. уч.	Лист	№ док.	Подп.	Дата	Многофункциональное здание	Стадия	Лист	Листов		
Разраб.		Кацер		<i>М. Кацер</i>	12.23		П	3			
ГИП		Кардонин		<i>А. Кардонин</i>	12.23						
Н.контр.		Рахманов		<i>А. Рахманов</i>	12.23	Визуализация	 Общество с ограниченной ответственностью ПроектИнжиниринг				



На данном листе представлена визуализация, которая представляет общую концепцию проекта и может отличаться от фасадов колерного паспорта.

						2022-40-КП			
						Колерный паспорт объекта капитального строительства по ул. Ленина, 12 в Ленинском районе г. Перми			
Изм.	Кол. уч.	Лист	№ док.	Подп.	Дата	Многофункциональное здание	Стадия	Лист	Листов
Разраб.		Кацер		<i>М. Кацер</i>	12.23		П	4	
ГИП		Кардонин		<i>А. Кардонин</i>	12.23				
Н.контр.		Рахманов		<i>А. Рахманов</i>	12.23	Визуализация	 Общество с ограниченной ответственностью ПроектИнжиниринг <small>ООО «ПроектИнжиниринг»</small>		



На данном листе представлена визуализация, которая представляет общую концепцию проекта и может отличаться от фасадов колерного паспорта.

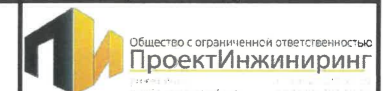
Изм.	Кол. уч.	Лист	№ док.	Подп.	Дата
Разраб.		Кацер		<i>[Signature]</i>	12.23
ГИП		Кардонин		<i>[Signature]</i>	12.23
Н.контр.		Рахманов		<i>[Signature]</i>	12.23

2022-40-КП

Колерный паспорт объекта капитального строительства по ул. Ленина, 12 в Ленинском районе г. Перми

Многофункциональное здание	Стадия	Лист	Листов
	П	5	

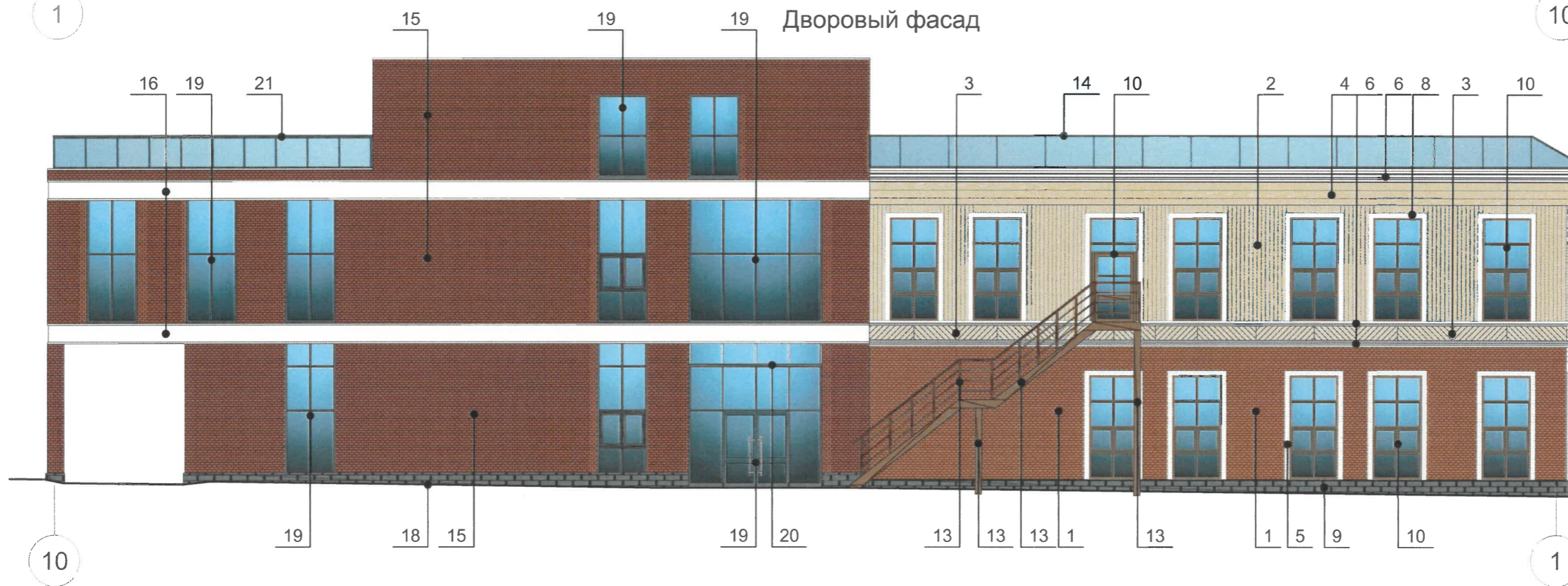
Визуализация



Главный фасад со стороны ул. Ленина



Дворовый фасад



СОГЛАСОВАНО
1^й заместитель начальника ДГА
г. Пермь - главный архитектор
Д.Ю. Рахманов
«22» 12 2023 г.

Условные обозначения:

- 1 - выноска и номер позиции согласно ведомости отделки фасадов, см. лист 1;
- 1 - координационная ось.

Примечание:

1. Согласно Приказу Государственной инспекции по охране объектов культурного наследия Пермского края от 27.08.2019 № СЭД-55-001-06-272 «О включении выявленного объекта культурного наследия - достопримечательного места «Губернский центр» в Единый государственный реестр объектов культурного наследия (памятников истории и культуры) народов РФ» (далее-Приказ) установлен предельно допустимый размер выступа элементов зданий и сооружений из плоскости наружной стены фасада здания (крыльца, навесы, эркеры, балконы): не более 1,2 м.

2. Согласно данному Приказу запрещается сооружение внешних тамбуров входных групп, размещение на фасадах антенн, наружных блоков вентиляции и кондиционирования, вентиляционных труб, элементов систем газоснабжения и других технологических элементов здания.

3. Размещение указанных технологических элементов на фасадах здания должно быть обязательно согласовано с Государственной инспекцией по охране объектов культурного наследия Пермского края.

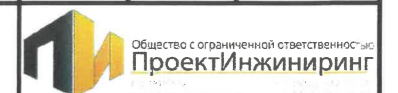
Изм.	Кол. уч.	Лист	№ док.	Подп.	Дата
Разраб.	Кацер			<i>И.Кацер</i>	12.23
ГИП	Кардонин			<i>А.Кардонин</i>	12.23
Н.контр.	Рахманов			<i>Д.Ю.Рахманов</i>	12.23

2022-40-КП

Колерный паспорт объекта капитального строительства по ул. Ленина, 12 в Ленинском районе г. Пермь

Многофункциональное здание	Стадия	Лист	Листов
	П	6	

Главный фасад со стороны ул. Ленина. Дворовый фасад



Согласовано

Взам. инв. №

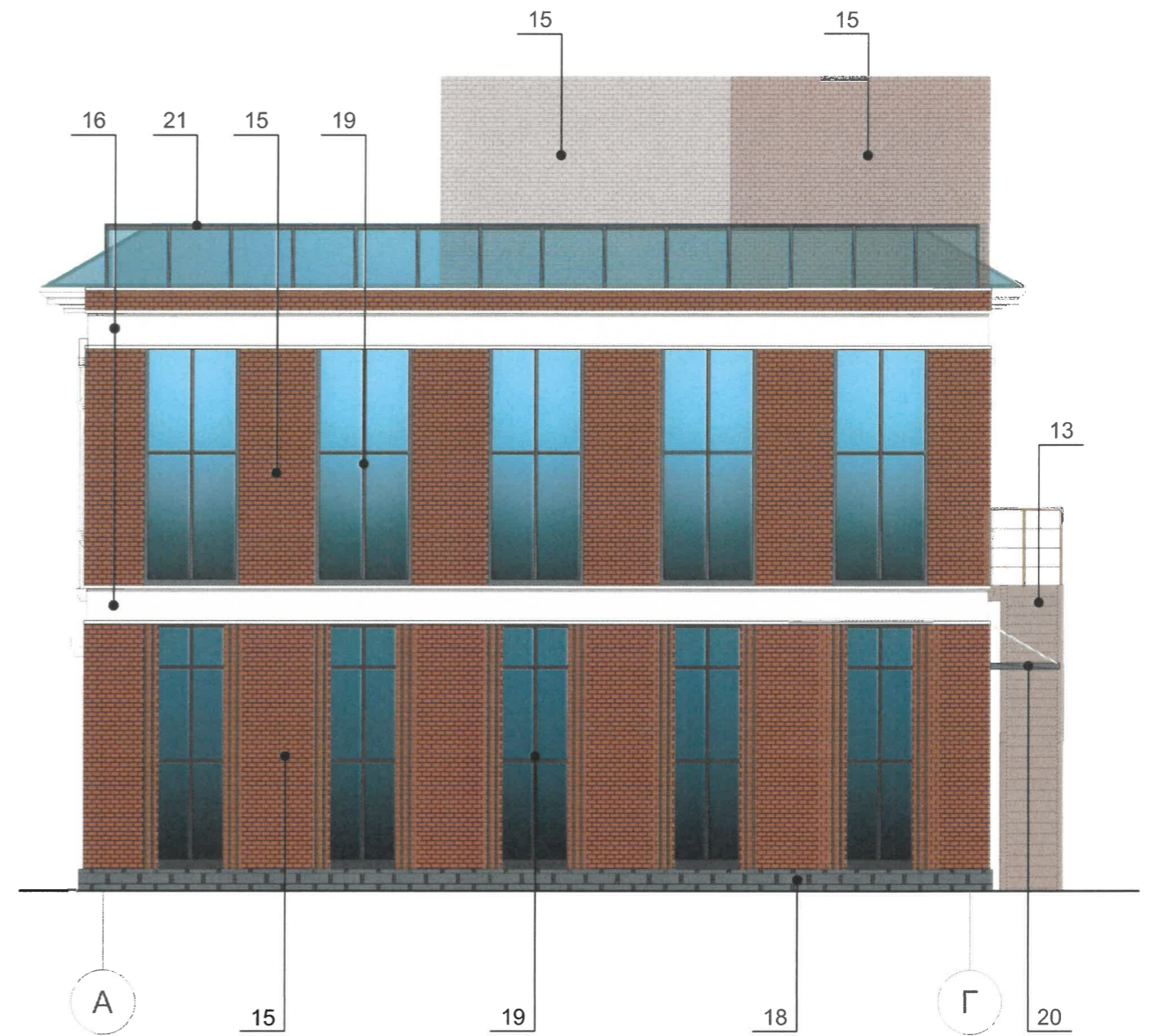
Подп. и дата

Инв. № подл.

Главный фасад со стороны ул. Николая Островского



Боковой фасад



Примечание:

1. Дополнительное оборудование - размещаемые на фасадах здания, строения, сооружения системы технического обеспечения эксплуатации зданий, строений, сооружений (наружные блоки систем кондиционирования и вентиляции, маскирующие ограждения (экраны, решетки), вентиляционные трубопроводы, антенны, видеокамеры наружного наблюдения, электрощиты, кабельные линии, иное подобное оборудование), защитные устройства (решетки, рольставни), почтовые ящики, часы, банкоматы, элементы архитектурно-художественной подсветки, флажки и иное оборудование.

2. Согласно Приказ Государственной инспекции по охране объектов культурного наследия Пермского края от 27.08.2019 № СЭД-55-001-06-272 антенны, наружные блоки вентиляционные трубы, элементы системы газоснабжения и другие технологические элементы зданий и сооружений могут размещаться на кровле объектов капитального строительства компактными упорядоченными группами с использованием единой несущей основы, в том числе с устройством ограждения, а также на фасадах, не обращенных к историческим линиям застройки и не примыкающим к ним.

3. Размещение технического и инженерного оборудования предусмотрено на кровле.

Условные обозначения:

- 1 - выноска и номер позиции согласно ведомости отделки фасадов, см. лист 1;
- Г - координационная ось.

СОГЛАСОВАНО
1^й заместитель начальника ДГА
г. Пермь - главный архитектор
Д.Ю. Давыдов
«22» 12 2023г.

						2022-40-КП			
						Колерный паспорт объекта капитального строительства по ул. Ленина, 12 в Ленинском районе г. Пермь			
Изм.	Кол. уч.	Лист	№ док.	Подп.	Дата	Многофункциональное здание	Стадия	Лист	Листов
Разраб.	Кацер			<i>[Signature]</i>	12.23		П	7	
ГИП	Кардонин			<i>[Signature]</i>	12.23				
Н.контр.	Рахманов			<i>[Signature]</i>	12.23	Главный фасад со стороны ул. Николая Островского. Боковой фасад.	 Общество с ограниченной ответственностью ПроектИнжиниринг		

Главный фасад со стороны ул. Ленина



1 Пример сгруппированных модульных табличек

Схема компоновки объемных букв и/или логотипов, относительно оси и места размещения средств размещения информации

ВЕДОМОСТЬ СРЕДСТВ РАЗМЕЩЕНИЯ ИНФОРМАЦИИ, РЕКЛАМНЫХ КОНСТРУКЦИЙ

10

Согласовано

Взам. инв. №

Подп. и дата

Инв. № подл.

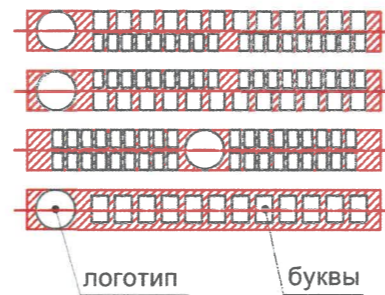
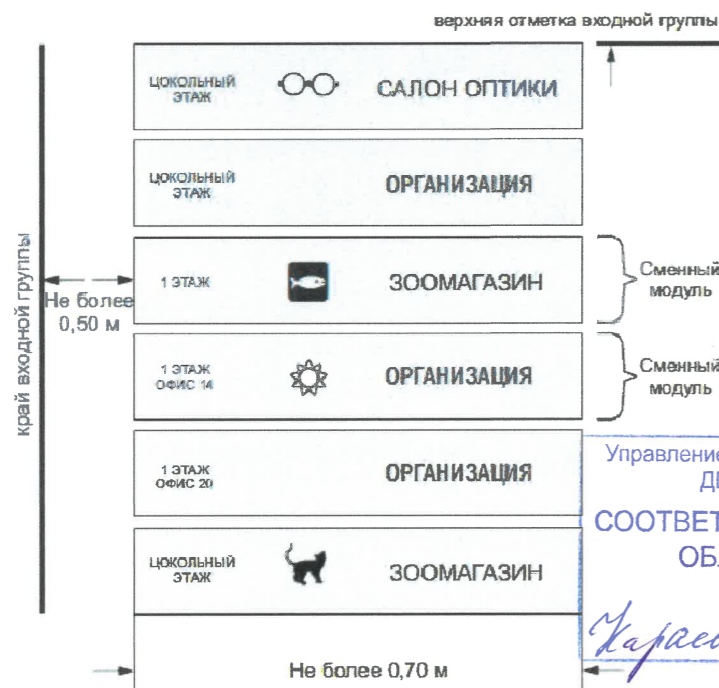


Схема крепления средств размещения информации к фасаду (поз. 1)

Управление архитектуры и городского дизайна
ДГА администрации г.Перми
**СООТВЕТСТВУЕТ АРХИТЕКТУРНОМУ
ОБЛИКУ ГОРОДА ПЕРМИ**

Чарасова Подпись

Средство размещения информации
Стена Саморез

Условные обозначения:

- место допустимого размещения средств размещения информации, рекламных конструкций;

- ось размещения средств размещения информации, рекламных конструкций;

1 - выноска и номер позиции согласно ведомости отделки фасадов, см. лист 1;

1 - координационная ось.

№	Тип объекта городской информации, материалов, способы крепления	Цвет (с указанием RAL)	Наличие подсветки
1	Объемные буквы и/или логотипы на металлических направляющих на витраже под козырьком. Оргстекло, металл, пластик.	Фирменные цвета	Внутренняя или контурная
2	Информационная табличка (режимник). Одиночная (500x700). Оргстекло, пластик, металл, выклейки.	Фирменные цвета	Внутренняя или контурная (по усмотрению)
3	Информация - не сплошная пленочная аппликация в виде текста или контурного изображения на стекле. Площадь выклейки - не более 30% от площади одного поля остекления. Самоклеющиеся плёнки по стеклу. Или вывеска - панно (постер или световой короб), размещенное в оконном проеме за стеклом. Площадь панно не более 50 % от площади одного поля остекления, отступ от переплета остекления не менее чем на 0,15 м. Металл, пластик, плёнки.	Фирменные цвета	Внутренняя или контурная (по усмотрению)
4	Указатель с наименованием улицы и номером дома (здания). Пластик, металл.	R-(0), G-(20), B-(120) / Белый	Внутренняя подсветка (по усмотрению)
5	Модульная табличка. Металл, пластик, оргстекло, плёнки.	Фирменные цвета	Внутренняя или контурная (по усмотрению)
6	Панель-кронштейн. Металл, пластик, плёнки.	Фирменные цвета	Внутренняя или контурная (по усмотрению)

2022-40-КП

Колерный паспорт объекта капитального строительства по ул. Ленина, 12 в Ленинском районе г. Перми

Изм.	Кол. уч.	Лист	№ док.	Подп.	Дата
Разраб.		Кацер		<i>И. Кацер</i>	12.23
ГИП		Кардонин		<i>А. Кардонин</i>	12.23
Н.контр.		Рахманов		<i>А. Рахманов</i>	12.23

Многофункциональное здание

Стадия	Лист	Листов
П	8	

Размещение средств размещения информации, рекламных конструкций



Главный фасад со стороны ул. Николая Островского



Условия размещения средств размещения информации, рекламных конструкций:

1. Согласно Приказ Государственной инспекции по охране объектов культурного наследия Пермского края от 27.08.2019 № СЭД-55-001-06-272 «О включении выявленного объекта культурного наследия - достопримечательного места «Губернский центр» в Единый государственный реестр объектов культурного наследия (памятников истории и культуры) народов РФ» запрещается:

- размещение рекламных конструкций и вывесок с размером' информационного поля, превышающим 1,2 м по короткой стороне или 1,8 м по длинной стороне, в том числе транспарантов-перетяжек, за исключением вывесок в виде отдельных накладных букв без использования подложки, размещаемых на фасадах;
- размещение на фасадах рекламных конструкций и вывесок, совокупная площадь которых превышает 5% площади фасада;
- размещение рекламных конструкций и вывесок, перекрывающих архитектурные элементы фасадов зданий.

единой горизонтальной оси. Местоположение оси на фасаде определяется как половина расстояния между верхним и нижним архитектурным элементом (окна, наличники, карниз, фриз и др.), выделяющимся (западающим, выступающим) из плоскости стены.

2. Места размещения информации располагаются относительно условной прямой линии - единой горизонтальной оси. Местоположение оси на фасаде определяется как половина расстояния между верхним и нижним архитектурным элементом (окна, наличники, карниз, фриз и др.), выделяющимся (западающим, выступающим) из плоскости стены.

3. Размещение вывесок и рекламных конструкций должно осуществляться в границах места допустимого размещения средств размещения информации, рекламных конструкций, установленных данным колерным паспортом объектом капитального строительства.

4. Размещение вывесок по отношению друг к другу, их конфигурация, наполненность информацией должны соответствовать Стандартным требованиям к вывескам, их размещению и эксплуатации (далее - Стандартные требования), утвержденным Решением Пермской городской Думы от 15.12.2020 №277.

5. В случае, если планируемые к размещению вывески не соответствуют типу и местам размещения средства размещения информации, рекламных конструкций колерного паспорта, потребуется внесение изменений в настоящий колерный паспорт.

6. Максимальный размер информационных табличек - 0,5 м x 0,7 м (пункт 2.13 Стандартных требований).

7. Узел крепления каждого типа объекта информации разрабатывается отдельным рабочим проектом.

8. В случае размещения рекламной конструкции на фасаде здания, строения, сооружения, такая конструкция должна быть отражена в составе нового колерного паспорта, а ее размещение должно осуществляться в соответствии с действующим порядком установки эксплуатации рекламных конструкций на территории города Перми, утвержденным решением Пермской городской Думы от 27.01.2009 № 11, с последующим получением на установку и эксплуатацию рекламной конструкции в установленном порядке.

9. В случае возникновения спорных ситуаций с другими организациями в отношении мест размещения вывесок, расположенных не в границах занимаемого помещения, регулирование конфликта и окончательное решение по размещению вывесок той или иной претендующей организации принимает владелец данного объекта.

Согласовано

Взам. инв. №

Подп. и дата

Инв. № подл.

Управление архитектуры и городского дизайна
ДГА администрации г.Перми
**СООТВЕТСТВУЕТ АРХИТЕКТУРНОМУ
ОБЛИКУ ГОРОДА ПЕРМИ**

«24» 12/2022
Подпись

Условные обозначения:

- место допустимого размещения средств размещения информации, рекламных конструкций;

- ось размещения средств размещения информации, рекламных конструкций;

- выноска и номер позиции согласно ведомости отделки фасадов, см. лист 1;

- координационная ось.

						2022-40-КП			
						Колерный паспорт объекта капитального строительства по ул. Ленина, 12 в Ленинском районе г. Перми			
Изм.	Кол. уч.	Лист	№ док.	Подп.	Дата	Многофункциональное здание	Стадия	Лист	Листов
Разраб.	Кацер				12.23		П	9	
ГИП	Кардонин				12.23	Размещение средств размещения информации, рекламных конструкций			
Н.контр.	Рахманов				12.23				



СОГЛАСОВАНО
 1-й заместитель начальника ДГА
 г. Перми - главный архитектор
 Д.Ю. Маншин
 «22» 12 2023.




Примечание:


Проектом предусмотрена архитектурно-художественная подсветка локального и карнизного вида.

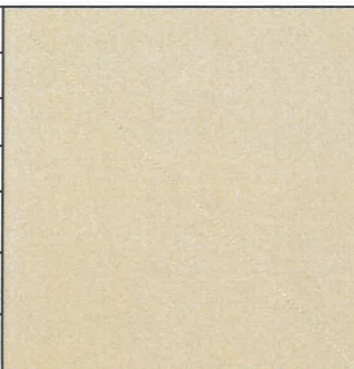
Локальная подсветка - освещение части фасада здания, строения, сооружения, а также отдельных его архитектурных элементов (п. 17.4.2. Решения Пермской городской Думы от 15.12.2020 № 277 «Об утверждении Правил благоустройства территории города Перми»).


Для подсветки здания, имеющего тёплые цвета фасадов, применяются источники света с цветовой температурой не выше 3500 Кельвинов.


						2022-40-КП					
						Колерный паспорт объекта капитального строительства по ул. Ленина, 12 в Ленинском районе г. Перми					
Изм.	Кол. уч.	Лист	№ док.	Подп.	Дата	Многофункциональное здание	Стадия	Лист	Листов		
Разраб.		Кацер		<i>М.Кацер</i>	12.23		П	10			
ГИП		Кардонин		<i>А.Кардонин</i>	12.23						
Н.контр.		Рахманов		<i>А.Рахманов</i>	12.23	Архитектурно-художественная подсветка	 Общество с ограниченной ответственностью ПроектИнжиниринг				

Позиция согласно ведомости отделки фасадов	RAL 050 50 30	C:	27	
		M:	51	
		Y:	62	
		K:	24	
		R:	161	
		G:	113	
		B:	84	
1, 12				

Позиция согласно ведомости отделки фасадов	RAL 8024	C:	30	
		M:	60	
		Y:	70	
		K:	40	
		R:	121	
		G:	85	
		B:	60	
10, 11, 13				

Позиция согласно ведомости отделки фасадов	RAL 075 80 20	C:	15	
		M:	17	
		Y:	38	
		K:	4	
		R:	217	
		G:	201	
		B:	163	
2, 3, 4, 7				

Позиция согласно ведомости отделки фасадов	RAL 7011	C:	40	
		M:	10	
		Y:	20	
		K:	80	
		R:	85	
		G:	93	
		B:	97	
14, 19, 20, 21, 24, 25				

Позиция согласно ведомости отделки фасадов	RAL 9010	C:	0	
		M:	0	
		Y:	5	
		K:	0	
		R:	247	
		G:	249	
		B:	239	
5, 6, 7, 8, 16, 17, 22				

Цвета в стандарте RAL и цветовой палитре CMYK, RGB приведены с сайта <https://colorscheme.ru/> (каталог цветов RAL CLASSIC, RAL DESIGN).

СОГЛАСОВАНО
1^й заместитель начальника ДГА
г. Перми - главный архитектор
Д.Ю. Лавдин
«22» 12 2023

						2022-40-КП			
						Колерный паспорт объекта капитального строительства по ул. Ленина, 12 в Ленинском районе г.Перми			
Изм.	Кол. уч.	Лист	№ док.	Подп.	Дата	Многофункциональное здание	Стадия	Лист	Листов
							П	11	
Н.Контроль Рахманов									
						Эталоны колеров	