

ООО «КБ-Проект»

№ 059-22-01-26-32 от 11.01.2024 г.
Номер и дата входящего заявления о согласовании колерного паспорта (заполняется ДГА)

Заказчик - Федеральное государственное бюджетное
образовательное учреждение высшего образования
«Пермский государственный институт культуры»

ПАСПОРТ ВНЕШНЕГО ОБЛИКА ОБЪЕКТА КАПИТАЛЬНОГО СТРОИТЕЛЬСТВА (КОЛЕРНЫЙ ПАСПОРТ)

АДРЕС ОБЪЕКТА: г.Пермь, административный район Ленинский,
улица Петропавловская, здание (строение) № 30а

КБ-ПД-2021/03/017-ПОФ

ПЕРМЬ 2024 г.

*Согласовано с учетом писем Государственной
инспекции по охране объектов культурного
наследия Пермского края от 06.07.2022
№ Иск 55-01-19.2-124, от 05.04.2023
№ Иск 55-01-19.2-713*

Ведомость чертежей

| ЛИСТ | НАИМЕНОВАНИЕ | ПРИМЕЧАНИЯ |
|------|---|------------|
| 1 | Общие данные (начало) | |
| 2 | Общие данные (окончание) | |
| 3-4 | Существующее состояние фасадов (фотофиксация) | |
| 5 | Главный фасад | |
| 6 | Дворовой фасад | |
| 7 | Фасады в осях А/1-Г, Г-А/1 | |
| 8 | Размещение средств размещения информации, рекламных конструкций | |
| 9 | Эталоны колеров. | |

Ведомость отделки фасадов

| № поз. | Элемент фасада | Эталон цвета | Обозн. | Вид отделки | Примечание |
|--------|---|--------------|-----------------------|--|------------|
| 1 | Основное поле стен (тип 1) | | RAL Designe 240 60 10 | Фасадная краска по кирпичу | |
| 1/2 | Основное поле стен (тип 2) | | RAL Designe 240 60 10 | Штукатурка с имитацией исторической кирпичной кладки Фасадно паро-воздухопроницаемая краска | |
| 2 | Цоколь | | RAL 7043 | Штукатурка, фасадная краска | |
| 3 | Архитектурные детали (наличники, пояски, карнизы, декоративные элементы, пилястры, фронтоны, перемычки) | | RAL 9010 | Фасадная краска по кирпичу | |
| 4 | Двери входные | | RAL 7046 | Древесина - дуб, эмаль для наружных работ по дереву | |
| 5 | Кровля, покрытия междуэтажных поясков, фронтонов, козырьков слуховые окна | | RAL 3011 | Оцинкованная сталь с полимерным покрытием | |
| 6 | Металлическая лестница, ограждения, кованые элементы козырька | | RAL 8022 | Эмаль для наружных работ по металлу три в одном | |
| 7 | Трубы водосточные, отливы | | RAL 3011 | Оцинкованная сталь с полимерным покрытием | |
| 8 | Оконные переплеты, ставни | | RAL 9010 | Хвойные породы древесины, Алкидно-уретановая эмаль | |
| 9 | Облицовка крыльца, ступени | | RAL 7043 | Керамогранитная плитка с шероховатой поверхностью | |

Предметом согласования данного колерного паспорта являются: принятые цветовые решения элементов фасада, применяемые материалы существующего объекта недвижимости, а также определение возможных типов размещения средств размещения информации на нем. Средства размещения информации, рекламные конструкции, не соответствующие типу и местам их возможного размещения, подлежат демонтажу.

До начала проведения работ по реконструкции, ремонту объекта необходимо разработать и согласовать с органом исполнительной власти, осуществляющим функции в области охраны объектов культурного наследия, раздел об обеспечении сохранности объекта культурного наследия в соответствии с п.2 ст.36 Федерального закона от 25.06.2002 № 73-ФЗ «Об объектах культурного наследия (памятниках истории и культуры) народов Российской Федерации».

Согласно Распоряжению Правительства Пермского края от 29.04.2021 № 95-рп утвержденному межведомственного плана мероприятий по профилактике и пресечению противоправных действий несовершеннолетних и молодежи, связанных с незаконным нанесением надписей и графических изображений на фасады зданий и сооружений необходимо предусматривать при реставрации и ремонте фасадов зданий и сооружений, являющихся объектами культурного наследия и находящихся в муниципальной собственности, использование защитных (антивандалных) покрытий (краски, штукатурки со специальными компонентами, прозрачные лаки) и (или) защитных фасадных конструкций (ограждения, сетка).

Пояснительная записка

Объект капитального строительства – реконструкция нежилого здания, расположенного по адресу: г. Пермь, Ленинский район, ул. Петропавловская, 30а.
 Дальнейшее использование объекта предполагается в качестве учебного корпуса Детской школы искусств.
 Год постройки и ввода в эксплуатацию: 1916 г.;
 В плане здание сложной конфигурации;
 Стены - кирпич;
 Кровля: скатная.
 Ранее разработанные колерные паспорта: № 059-22-01-26-2638 от 21.07.2022, от 07.02.2023
 Нахождение в границах зон объектов культурного наследия: согласно Приказу Государственной инспекции по охране объектов культурного наследия Пермского края от 27.08.2019 № СЭД-55-001-06-272 рассматриваемый объект капитального строительства расположен в границах зоны выявленного объекта культурного наследия – достопримечательного места «Губернский центр», при этом рассматриваемый объект к предмету охраны достопримечательного места «Губернский центр» не относится.
 Также согласно приказу Министерства культуры, молодежной политики и массовых коммуникаций Пермского края от 26.11.2013 № СЭД-27-01-12-384 земельный участок по ул. Петропавловской, 30а входит в состав территории объекта культурного наследия регионального значения – ансамбля «Доходный дом В.Д. Кувшинского», расположенного по адресу: Пермский край, г. Пермь, ул. Газеты «Звезда», 16/30.

Кроме того, согласно приказам Министерства культуры, молодежной политики и массовых коммуникаций Пермского края от 04.12.2013 № СЭД-27-01-12-456 и от 14.11.2013 № СЭД-27-01-12-335 земельный участок по ул. Петропавловской, 30а непосредственно связан (граничит) с земельными участками в границах территорий объектов культурного наследия – федерального значения памятника «Здание духовного училища», расположенного по адресу: г. Пермь, ул. Газеты Звезда, 18 и регионального значения ансамбля «Усадьба купчихи М.Т. Кисилевой. Главный дом, корпус служебный», расположенного по адресу: г. Пермь, ул. Ленина, 27.

Настоящим колерным паспортом:

-За основу взят колерный паспорт объекта капитального строительства по ул. Газеты Звезда, 18 в Ленинском районе города Перми (шифр: 3/124-19) от 30.07.2020 № 059-22-01-26-3773 и от 21.08.2020 № 059-22-01-26-4294, согласованный 08.09.2020.

-Вносятся изменения в ранее согласованный колерный паспорт от 21.07.2022 № 059-22-01-26-2638 (шифр: КБ-ПД-2021/03/0177-ПОФ), согласованный 27.07.2022 в части расположения оконных проемов и декоративных элементов исторической кладки на основании данных, полученных в процессе реконструкции здания;

-Уточняются типы и виды отделки, и их цветовые решения;

-Уточняются виды и места размещения средств размещения информации, рекламных конструкций.

Согласно Правилам благоустройства территории города Перми, утвержденным решением Пермской городской Думы от 15.12.2020 № 277 Размещение архитектурно-художественной подсветки фасада зданий, строений, сооружений, расположенных за фронтом застройки территории, не допускается.
 Цветовое решение и применяемые материалы обеспечивают комплексное решение всех элементов фасадов, единство архитектурного облика здания. Средства размещения информации, рекламные конструкции не нарушат архитектурный облик здания.

В соответствии с Градостроительным кодексом Российской Федерации, решением Пермской городской Думы от 15.12.2020 № 277 «Об утверждении Правил благоустройства территории города Перми» и постановлением администрации города Перми от 22.02.2017 № 130 «Об утверждении формы и Порядка согласования паспорта внешнего облика объекта капитального строительства (колерного паспорта)» проекты колерных паспортов либо проекты изменений в колерные паспорта не являются разрешительной документацией на строительство, реконструкцию объекта капитального строительства; не являются правовым основанием на устройство пристроек, навесов, козырьков и других архитектурных элементов объекта капитального строительства.

СОГЛАСОВАНО
 1^й заместитель начальника ДГА
 г. Перми - главный архитектор
 Д.Ю. Лапшин
 «17» января 2024 г.

КБ-ПД-2021/03/017-ПОФ

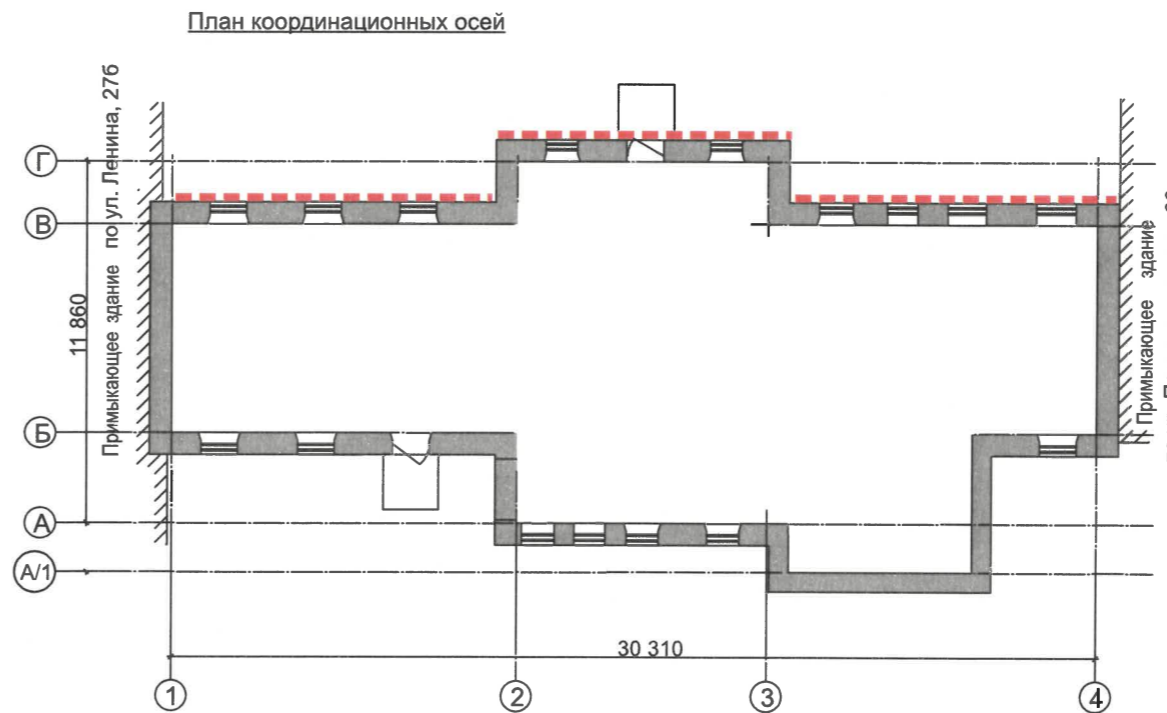
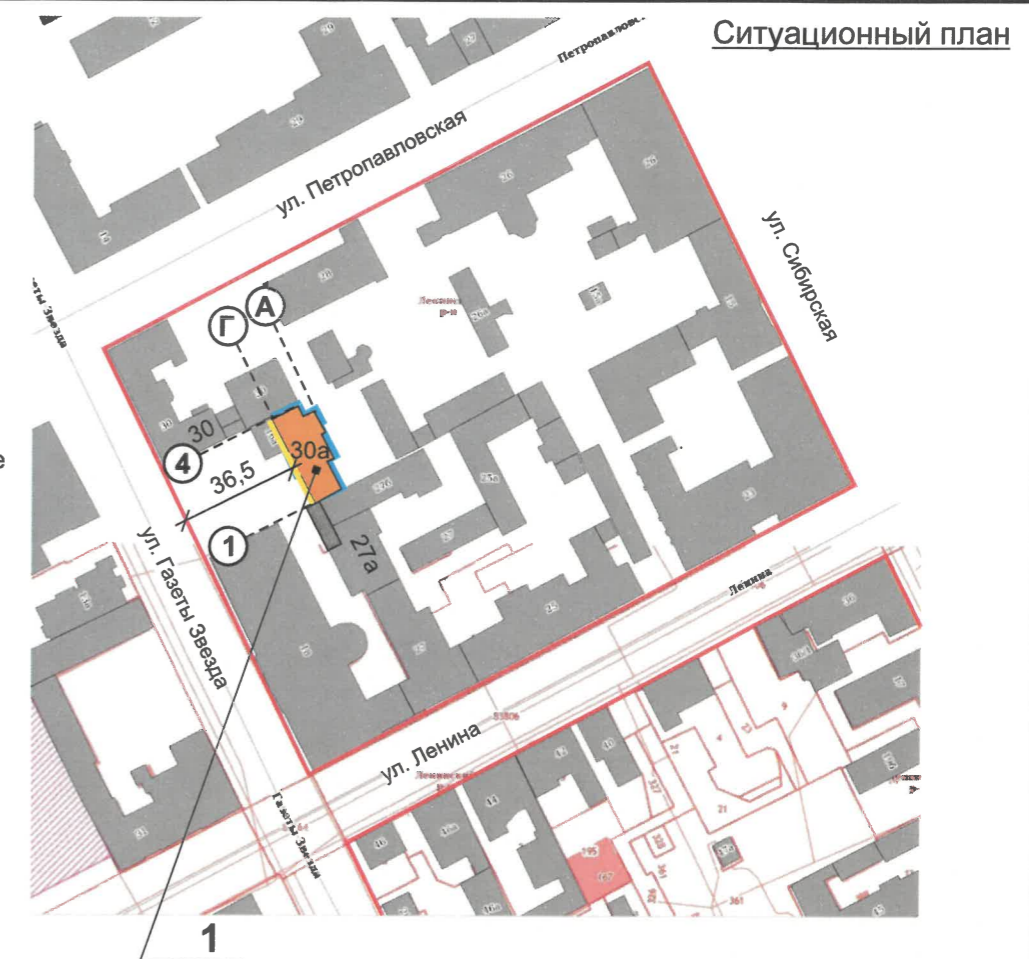
| № | Изм. | Кол.уч. | Лист | №док | Подпись | Дата | Стадия | Лист | Листов |
|-----------------------|--------------|----------|------|------|---------|-------|---|-----------------|--------|
| 5 | | | | | | 01.24 | Колерный паспорт объекта капитального строительства по ул. Петропавловской, 30а, Ленинского района г. Перми | | |
| | Руководитель | Егорова | | | | 01.24 | Реконструкция нежилого здания | П | 1 |
| | ГИП | Лазукова | | | | 01.24 | | | |
| | Архитектор | Задорнов | | | | 01.24 | | | |
| Общие данные (начало) | | | | | | | | ООО «КБ-Проект» | |

Инструкция о порядке производства работ, связанных с окраской фасадов и всех наружных частей зданий, сооружений, строений, расположенных на территории города Перми

- Окраска (отделка) фасадов и всех наружных частей зданий, сооружений, строений, расположенных на территории города Перми, может производиться лишь на основании паспорта внешнего облика объекта капитального строительства (колерного паспорта), согласованного с департаментом градостроительства и архитектуры администрации г. Перми (далее - ДГА).
- До начала процесса окраски (отделки) здания или какого-либо сооружения должны быть произведены работы по капитальному ремонту всех без исключения его наружных частей, подлежащих окраске.
- До начала ремонта зданий, имеющих газосветовую рекламу, сообщить рекламораспространителю о предстоящих работах на фасаде здания с целью сохранения вывесок либо их демонтажа.
- Полуразрушенные и разрушенные архитектурные художественно-скульптурные элементы фасада: карнизы, фриз, колонны, пилястры, сандрики, кронштейны, обрамления проемов, различные лепные украшения, барельефы, мозаика, художественная роспись и т.п. подлежат обязательному восстановлению в своем первоначальном виде. Категорически запрещается производить окраску здания без предварительного восстановления указанных элементов декора фасада.
- Металлические поверхности отдельных элементов фасада: чугунные решетки, ограждения балконов и лестниц, элементы входных групп, двери, кронштейны и прочие архитектурно-художественные элементы фасада перед окраской очищаются от грязи, ржавчины, старой краски и покрываются вновь атмосферостойкой краской для металлических поверхностей.
- В соответствии с выданными образцами цвета (колерами) на окраску (отделку) здания организация, производящая ремонт здания, составляет пробные образцы цвета, которые наносятся на подготовленную для покраски поверхность стены в уровне 1-го этажа здания (не выше 1,5 метров от земли).
- Проверку и согласование пробного образца цвета (выкрас колера) производит уполномоченный представитель ДГА. Без указанных проверки и согласования производить окраску (отделку) фасадов здания категорически запрещается.
- Домоуправления, организации и учреждения, производящие окраску (отделку) и связанный с ней ремонт фасадов здания, несут ответственность за выполнение настоящей инструкции и могут быть привлечены к административной ответственности за ее нарушение в соответствии со статьей 6.8.2 «Нарушение требований к внешнему виду фасадов зданий, строений, сооружений» Закона Пермского края от 06.04.2015 № 460-ПК «Об административных правонарушениях в Пермском крае».
- По всем вопросам, связанным с производством работ, необходимо обращаться в ДГА по адресу: г. Пермь, ул. Сибирская, 15, каб. 315, тел. 212-76-98.

Ведомость ссылочных и прилагаемых документов

| Обозначение | Наименование | Примечание |
|---|--|---|
| Решение Пермской городской Думы от 15.12.2020 № 277 | Об утверждении Правил благоустройства территории города Перми | |
| Постановление администрации г.Перми от 22.02.2017 № 130 | Об утверждении формы и Порядка согласования паспорта внешнего облика объекта капитального строительства (колерного паспорта) | |
| Письмо от Государственной инспекции по охране ОКН Пермского края от 06.07.2022 № Исх55-01-19.2-124 | О рассмотрении проектной документации и акта государственной историко-культурной экспертизы | Решение об утверждении от 08.07.2022 |
| Приказ Государственной инспекции по охране ОКН Пермского края от 27.08.2019 № СЭД-55-001-06-272 | О включении выявленного объекта культурного наследия достопримечательного места «Губернский центр» в Единый государственный реестр объектов культурного наследия (памятников истории и культуры) народов Российской Федерации | |
| Приказ Министерства культуры, молодежной политики и массовых коммуникаций Пермского края от 26.11.2013 № СЭД-27-01-12-384 | Об установлении границ территории, утверждении режима использования территории и предмета охраны объекта культурного наследия регионального значения -ансамбля «Доходный дом В.Д. Кувшинского» | |
| Приказ Министерства культуры, молодежной политики и массовых коммуникаций Пермского края от 04.12.2013 № СЭД-27-01-12-456 | Об установлении границ территории и утверждении режима использования территории объекта культурного наследия федерального значения -памятника «Здание духовного училища» | |
| Приказ Министерства культуры, молодежной политики и массовых коммуникаций Пермского края от 14.11.2013 № СЭД-27-01-12-335 | Об установлении границ территории, утверждении режима использования территории и предмета охраны объекта культурного наследия регионального значения -ансамбля «Усадьба купчихи М.Т. Киселевой. Главный дом, корпус служебный» | |
| Ранее согласованные/ действующие колерные паспорта: № 059-22-01-26-3773 от 30.07.2020 и № 059-22-01-26-4294 от 21.08.2020 | Колерный паспорт объекта капитального строительства по ул.Газеты Звезда, 18в Ленинском районе города Перми, шифр: 3/124-19 | Согласован: 08.09.2020 (Взят за основу) |
| Приказ Министерства культуры, молодежной политики и массовых коммуникаций Пермского края от 01.08.2014 № СЭД-27-01-09-291 | Об установлении границ территории объекта археологического наследия –достопримечательного места «Пермь Губернская, поселение» | |
| колерный паспорт № № 059-22-01-26-2638 от 21.07.2022 | Колерный паспорт объекта капитального строительства по ул. Петропавловской, 30а, Ленинского района г. Перми | Согласован 27.07.2022 |
| Письмо Государственной инспекции по охране объектов культурного наследия Пермского края от 05.04.23 № 55-01-18.2-713 | Положительное решение о возможности проведения работ по реконструкции здания в соответствии с разработанной П.Д. | |



Условные обозначения:

- 1** Нежилое здание по адресу: г. Пермь, Ленинский район, ул. Петропавловская, 30а
- фасады, с местами размещения средств размещения информации, рекламных конструкций
- земельный участок с кадастровым номером 59:01:4410072:305
- красные линии

Примечание:
План и координационные оси - согласно рабочей документации
«Реконструкция нежилого здания по адресу: г.Пермь, ул.Петропавловская, 30 а» раздел АР (КБ-ПР-2021/03/017-АР)

| КБ-ПД-2021/03/017-ПОФ | | | | | |
|--------------------------|----------|------|------|-----------------|-------|
| Изм. | Кол.уч | Лист | №док | Подпись | Дата |
| 5 | | | | | 01.24 |
| Руководитель | Егорова | | | | 01.24 |
| ГИП | Лазукова | | | | 01.24 |
| Архитектор | Задорнов | | | | 01.24 |
| Общие данные (окончание) | | | | | |
| | | | | Стадия | Лист |
| | | | | П | 2 |
| | | | | ООО «КБ-Проект» | |



Главный фасад (январь, 2024 г.)

| | | | | | | | | | | |
|--------------|----------|------|-------|---------|-------|---|-------------------------------|------|-----------------|--|
| | | | | | | КБ-ПД-2021/03/017-ПОФ | | | | |
| | | | | | | Колерный паспорт объекта капитального строительства по ул. Петропавловской, 30а , Ленинского района г. Перми | | | | |
| 5 | | | | | 01.24 | | Стадия | Лист | Листов | |
| Изм. | Кол.уч. | Лист | Недок | Подпись | Дата | | Реконструкция нежилого здания | П | 3 | |
| Руководитель | Егорова | | | | 01.24 | | | | | |
| ГИП | Лазукова | | | | 01.24 | | | | | |
| Архитектор | Задорнов | | | | 01.24 | | | | | |
| | | | | | | Существующее состояние фасадов (фотофиксация) | | | ООО «КБ-Проект» | |



Дворовой фасад (январь, 2024 г.)

| | | | | | | КБ-ПД-2021/03/017-ПОФ | | | | |
|--------------|----------|------|-------|---------|-------|---|---|-----------------|--------|--|
| | | | | | | Колерный паспорт объекта капитального строительства по ул. Петропавловской, 30а, Ленинского района г. Перми | | | | |
| 5 | | | | | 01.24 |  | Стадия | Лист | Листов | |
| Изм. | Кол.уч. | Лист | Недок | Подпись | Дата | | Реконструкция нежилого здания | П | 4 | |
| Руководитель | Егорова | | | | 01.24 | | Существующее состояние фасадов (фотофиксация) | ООО «КБ-Проект» | | |
| ГИП | Лазукова | | | | 01.24 | | | | | |
| Архитектор | Задорнов | | | | 01.24 | | | | | |





ПРИМЕЧАНИЕ:

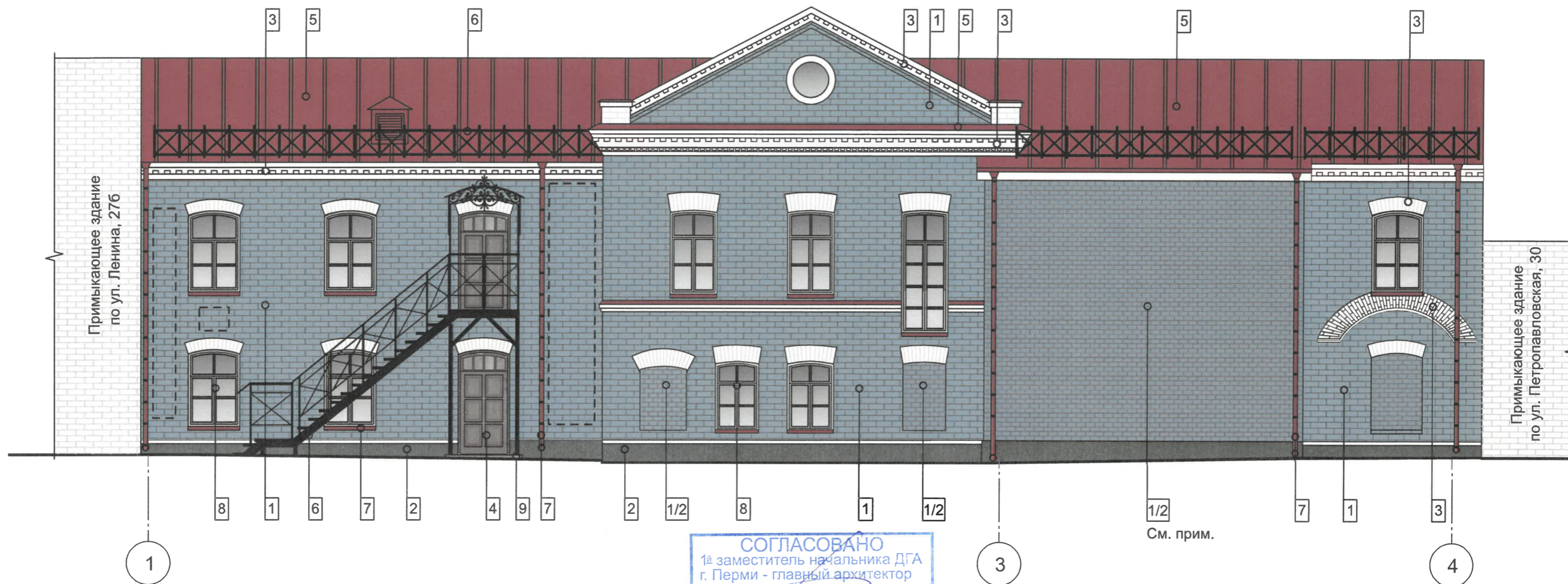
1. В случае, если наружные лестницы при дополнительно устроенных входах в общественные помещения здания выходят за границы предоставленного земельного участка и красные линии квартала, то устройство дополнительных или переустройство существующих входных групп требует получения разрешения в установленном порядке.
2. Требования к входным группам установлены пунктом 11.7 Правил благоустройства территории города Перми, утвержденных Решением Пермской городской Думы от 15.12.2020 № 277.
3. При размещении новой входной группы, изменении входной группы при проведении реконструкции, капитального ремонта здания, строения, сооружения требуется разработка проекта колерного паспорта,
4. Размещение входных групп, расположенных в границах территорий достопримечательных мест на территории города Перми, должно соответствовать требованиям, установленным органам охраны объектов культурного наследия.
5. Требования к входным группам, расположенным в границах территорий общего пользования, за исключением входных групп, расположенных в границах территорий достопримечательных мест:
 -архитектурные элементы входных групп (крыльца, входная площадка, ступени, лестницы, ограждения, парапеты, роллетные системы (рольставни), козырьки, прямки, пандусы или подъемные устройства для маломобильных групп населения) должны быть выполнены параллельно фасаду здания, строения, сооружения на расстоянии не более чем 1,5м от фасада здания, строения сооружения и при условии сохранения ширины пешеходной зоны (тротуара) не менее 2м;
 -размер входной площадки - 1,5 м x 1,85 м;
 -входная группа (прямоук) в подвальное или полуподвальное помещение должна быть выполнена параллельно фасаду здания, строения, сооружения с лестницей па расстоянии не более чем 1,5 м от фасада здания, строения, сооружения. По периметру входной группы (прямоук) устраивается парапет высотой не более 0,5 м, над входной группой (прямоук) устанавливается козырек с водоотводом;
 -на высоте более 0,72 м от уровня земли входная группа должна быть выполнена за счет внутреннего пространства здания, строения, сооружения.
6. Ступени и входная площадка входных групп должны иметь противоскользящее покрытие или полосы.
7. На одном из торцов входной площадки может быть предусмотрен пандус или подъемное устройство для маломобильных групп населения.
8. Наружная кнопка вызывного устройства должна быть размещена в начале заезда на пандус или при входе на подъемное устройство для маломобильных групп населения.
9. Элементы архитектурного декора, лепнина могут быть отображены схематично и не в полном объеме ввиду . маленького масштаба чертежей фасадов. Перед производством работ по ремонту и реставрации элементов фасадов, декора требуется разработка проектно-сметной и рабочей документации с подробными чертежами изделий (декора/ лепнины) с точным воспроизведением в размерах исторического рисунка декоративного элемента в масштабах: 1:5; 1:10; 1:20 (масштаб изображения выбирают в зависимости от размеров здания и насыщенности изображений на чертеже.

СОГЛАСОВАНО
 1^а заместитель начальника ДГА
 г. Перми - главный архитектор
 Д.Ю. Дашин
 «19» сентября 2024 г.

Условные обозначения:

-  Выноска и № позиции ведомости отделки фасадов (см. лист 1)
-  Координационная ось

| | | | | | | | | | | | |
|---|---------|----------|------|---|---|--------|------|--------|---|---|--|
| КБ-ПД-2021/03/017-ПОФ | | | | | | | | | | | |
| 5 | | | | | 01.24 | | | | | | |
| Изм. | Кол.уч. | Лист | №док | Подпись | Дата | | | | | | |
| Руководитель | | Егорова | |  | 01.24 | | | | | | |
| ГИП | | Лазукова | |  | 01.24 | | | | | | |
| Архитектор | | Задорнов | |  | 01.24 | | | | | | |
|  | | | | | Колерный паспорт объекта капитального строительства по ул. Петропавловской, 30а , Ленинского района г. Перми | | | | | | |
| Главный фасад | | | | | <table border="1" style="width: 100%; border-collapse: collapse;"> <tr> <td>Стадия</td> <td>Лист</td> <td>Листов</td> </tr> <tr> <td style="text-align: center;">П</td> <td style="text-align: center;">5</td> <td></td> </tr> </table> | Стадия | Лист | Листов | П | 5 | |
| Стадия | Лист | Листов | | | | | | | | | |
| П | 5 | | | | | | | | | | |
| ООО «КБ-Проект» | | | | | | | | | | | |



ПРИМЕЧАНИЕ:

- Дополнительное оборудование - размещаемые на фасадах здания, строения, сооружения системы технического обеспечения эксплуатации зданий, строений, сооружений (наружные блоки систем кондиционирования и вентиляции, маскирующие ограждения (экраны, решетки), вентиляционные трубопроводы, антенны, видеочамеры наружного наблюдения, электрощиты, кабельные линии, иное подобное оборудование), защитные устройства (решетки, рольставни), почтовые ящики, часы, банкоматы, элементы архитектурно-художественной подсветки, флажки и иное оборудование.
- Размещение дополнительного оборудования, дополнительных элементов и устройств на фасадах объектов капитального строительства рекомендуется при соблюдении следующих условий:
 - соответствие размещения дополнительного оборудования архитектурному решению фасадов, предусмотренному проектной документацией, в соответствии с которой осуществлено строительство (реконструкция) Объекта, с привязкой к единой (вертикальной, горизонтальной) системе осей фасадов;
 - единая горизонтальная ось - условная прямая линия. Определяется как половина расстояния между верхним и нижним архитектурным элементом (окна, наличники, карниз, фриз и другие), выделяющимся (западающим, выступающим) из плоскости стены;
 - единая вертикальная ось - условная прямая линия. Определяется как половина расстояния между границами одного архитектурного элемента (окна, двери, колонны) либо между двумя архитектурными элементами (окна, двери, колонны);
 - комплексное решение размещения оборудования - единое архитектурное и цветовое решение (в том числе размер, форма, материал);
 - размещение дополнительного оборудования на архитектурных деталях, элементах декора, поверхностях с ценной архитектурной отделкой, а также крепление, ведущее к повреждению архитектурных поверхностей, не допускаются.
- Наружные системы кондиционирования у не жилых помещений устанавливаются за счет пространства помещений.

СОГЛАСОВАНО
 1й заместитель начальника ДГА
 г. Перми - главный архитектор
 Д.Ю. Лапшин
 17 января 2024 г.

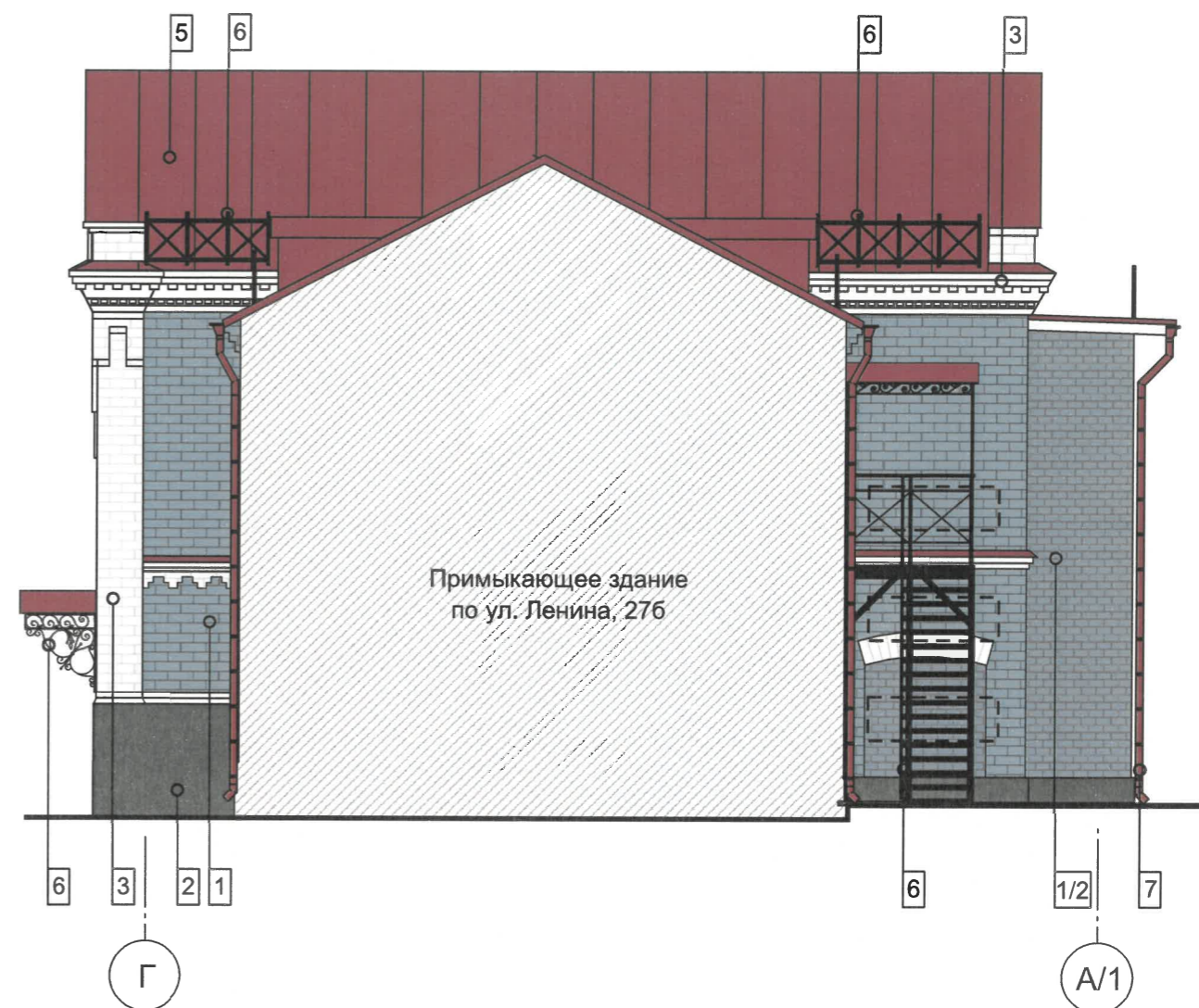
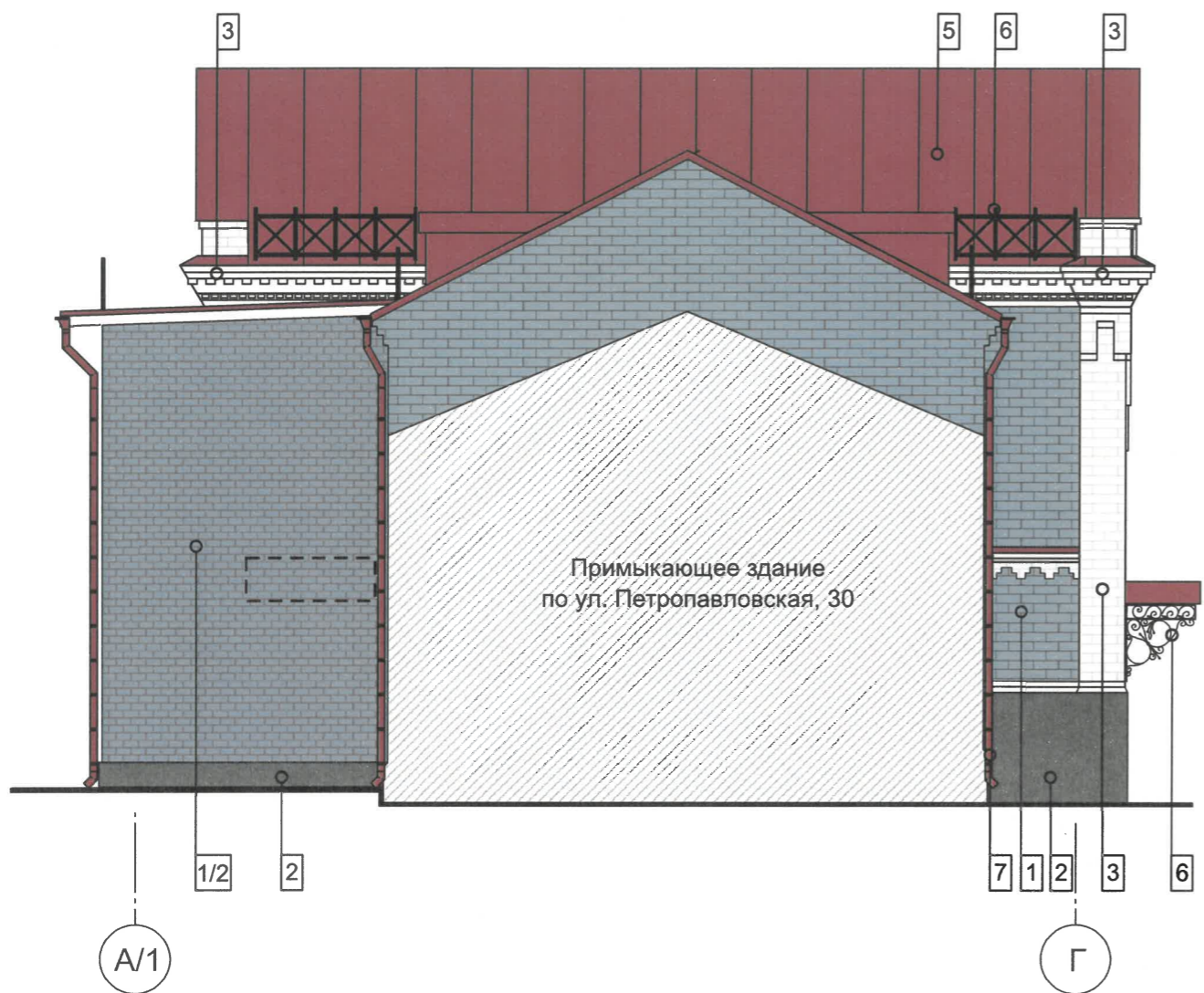
Условные обозначения:

- Выноска и № позиции ведомости отделки фасадов (см. лист 1)
- Координационная ось
- Места размещения дополнительного оборудования

Примечание:

участки (1/2) вновь возводимой кладки в осях 3-4 штукатурить с имитацией исторической расшивки.

| | | | | | | | | | |
|----------------|----------|------|------|---------|-------|---|-----------------|------|--------|
| | | | | | | КБ-ПД-2021/03/017-ПОФ | | | |
| 5 | | | | | 01.24 | Колерный паспорт объекта капитального строительства по ул. Петропавловской, 30а, Ленинского района г. Перми | | | |
| Изм. | Кол.уч | Лист | №док | Подпись | Дата | | | | |
| Руководитель | Егорова | | | | 01.24 | Реконструкция нежилого здания | Стадия | Лист | Листов |
| ГИП | Лазукова | | | | 01.24 | | П | 6 | |
| Архитектор | Задорнов | | | | 01.24 | | | | |
| Дворовой фасад | | | | | | | ООО «КБ-Проект» | | |



СОГЛАСОВАНО
 1^й заместитель начальника ДГА
 г. Перми - главный архитектор
 Д.Ю. Лапшин
«17» января 2024 г.

- Условные обозначения:
- Выноска и № позиции ведомости отделки фасадов (см. лист 1)
 - Координационная ось
 - Места размещения дополнительного оборудования

Примечание:
 участки (1/2) вновь возводимой кладки в осях 3-4 штукатурить с имитацией исторической расшивки.

| | | | | | | | | |
|----------------------------|----------|------|------|--------------------|-------|--|------|--------|
| | | | | | | КБ-ПД-2021/03/017-ПОФ | | |
| 5 | | | | | 01.24 | Колерный паспорт объекта капитального строительства по ул. Петропавловской, 30а, Ленинского района г. Перми | | |
| Изм. | Кол.уч. | Лист | №док | Подпись | Дата | | | |
| Руководитель | Егорова | | | <i>[Signature]</i> | 01.24 | Реконструкция нежилого здания ООО «КБ-Проект» | | |
| ГИП | Лазукова | | | <i>[Signature]</i> | 01.24 | | | |
| Архитектор | Задорнов | | | <i>[Signature]</i> | 01.24 | | | |
| Фасады в осях А/1-Г, Г-А/1 | | | | | | Стадия | Лист | Листов |
| | | | | | | П | 7 | |



Условные обозначения:

Схема крепления средств размещения информации, рекламных конструкций

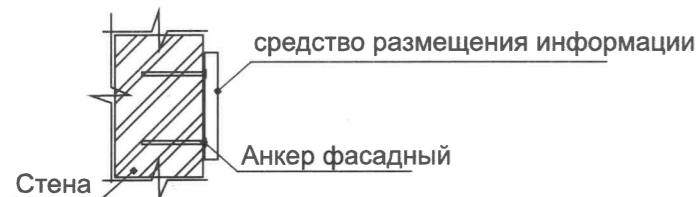
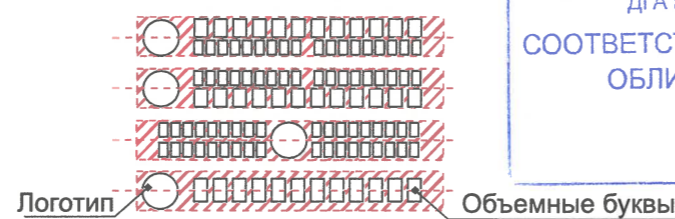


Схема компоновки объемных букв и/или логотипов относительно оси и места размещения средств размещения информации, рекламных конструкций



Управление архитектуры и городского дизайна
ДГА администрации г.Перми
**СООТВЕТСТВУЕТ АРХИТЕКТУРНОМУ
ОБЛИКУ ГОРОДА ПЕРМИ**

«17.01.2024»

Подпись



место допустимого размещения средств размещения информации, рекламных конструкций

Единая горизонтальная ось размещения объектов

Выноска и № позиции согласно ведомости средств размещения информации, рекламных конструкций

Координационная ось

Ведомость средств размещения информации, рекламных конструкций

| № | тип объекта, материал, способы крепления | цвет с указанием RAL | наличие подсветки |
|---|--|---------------------------------------|------------------------------------|
| 1 | Объемные буквы и/или логотипы без подложки на металлических направляющих в цвет фасада на стене здания. Выполнены из металла, пластика, оргстекла. | фирменные цвета | внутренняя или контурная подсветка |
| 2 | Информационная табличка одиночная (режимник), размерами не более 700 x 500 мм (Д x В) Металл, пластик, пленки, самоклеящиеся пленки по стеклу | фирменные цвета | без подсветки |
| 3 | Указатель с наименованием улицы и номером дома (здания) (пункт 11.4.2 Решения Пермской городской Думы от 15.12.2020 № 277) Пластик, металл. | синий R-(0), G-(20), B-(120) белый | без подсветки |

Условия размещения средств размещения информации, рекламных конструкций.

1. Место размещения информации располагаются относительно условной прямой линии – единой горизонтальной оси. Местоположение оси на фасаде определяется как половина расстояния между верхним и нижним архитектурным элементом (окна, наличники, карниз, фриз и др.), выделяющимся (западающим, выступающим) из плоскости стены.
2. Размещение вывесок и рекламных конструкций должно осуществляться в границах места допустимого размещения средств размещения информации, рекламных конструкций, установленных данным колерным паспортом объекта капитального строительства.
3. Размещение вывесок по отношению друг к другу, их конфигурация, наполненность информацией должны соответствовать Стандартным требованиям к вывескам, их размещению и эксплуатации (далее - Стандартные требования), утвержденным Решением Пермской городской Думы от 15.12.2020 №277.
4. В случае, если планируемые к размещению вывески не соответствуют Стандартным требованиям и действующему колерному паспорту, требуется внесение изменений в колерный паспорт путем разработки нового колерного паспорта.
5. Максимальный размер информационных табличек – 0,5 м x 0,7 м (пункт 2.13 Стандартных требований).
6. Узел крепления каждого типа объекта информации разрабатывается отдельным рабочим проектом.
7. В случае размещения рекламной конструкции на фасаде здания, строения, сооружения, такая конструкция должна быть отражена в составе нового колерного паспорта, а ее размещение должно осуществляться в соответствии с действующим порядком установки эксплуатации рекламных конструкций на территории города Перми, утвержденным решением Пермской городской Думы, с последующим получением на установку и эксплуатацию рекламной конструкции в установленном порядке.

| | | | | | | | | | |
|---|----------|------|-------|---------|-------|---|-----------------|------|--------|
| | | | | | | КБ-ПД-2021/03/017-ПОФ | | | |
| 5 | | | | | 01.24 | Колерный паспорт объекта капитального строительства по ул. Петропавловской, 30а, Ленинского района г. Перми | | | |
| Изм. | Кол.уч. | Лист | Недок | Подпись | Дата | | | | |
| Руководитель | Егорова | | | | 01.24 | Реконструкция нежилого здания | Стадия | Лист | Листов |
| ГИП | Лазукова | | | | 01.24 | | П | 8 | |
| Архитектор | Задорнов | | | | 01.24 | | ООО «КБ-Проект» | | |
| Размещение средств размещения информации, рекламных конструкций | | | | | | | | | |

| | | | | |
|--|---|----|-----|--|
| Позиция согласно ведомости отделки фасадов | Координаты цвета по каталогу RAL DESIGN 240 60 10 | C: | 51 | |
| | | M: | 29 | |
| | | Y: | 24 | |
| | | K: | 13 | |
| | | R: | 126 | |
| | | G: | 148 | |
| | | B: | 163 | |
| 1, 1/2 | | | | |

| | | | | |
|--|---------------------------------------|----|-----|--|
| Позиция согласно ведомости отделки фасадов | Координаты цвета по каталогу RAL 7046 | C: | 30 | |
| | | M: | 10 | |
| | | Y: | 10 | |
| | | K: | 40 | |
| | | R: | 130 | |
| | | G: | 137 | |
| | | B: | 142 | |
| 4 | | | | |

| | | | | |
|--|---------------------------------------|----|----|--|
| Позиция согласно ведомости отделки фасадов | Координаты цвета по каталогу RAL 7043 | C: | 20 | |
| | | M: | 5 | |
| | | Y: | 0 | |
| | | K: | 80 | |
| | | R: | 78 | |
| | | G: | 84 | |
| | | B: | 81 | |
| 2, 9 | | | | |

| | | | | |
|--|---------------------------------------|----|-----|--|
| Позиция согласно ведомости отделки фасадов | Координаты цвета по каталогу RAL 3011 | C: | 20 | |
| | | M: | 100 | |
| | | Y: | 100 | |
| | | K: | 40 | |
| | | R: | 126 | |
| | | G: | 41 | |
| | | B: | 44 | |
| 5, 7 | | | | |

| | | | | |
|--|---------------------------------------|----|-----|--|
| Позиция согласно ведомости отделки фасадов | Координаты цвета по каталогу RAL 9010 | C: | 0 | |
| | | M: | 0 | |
| | | Y: | 5 | |
| | | K: | 0 | |
| | | R: | 247 | |
| | | G: | 249 | |
| | | B: | 239 | |
| 3, 8 | | | | |

| | | | | |
|--|---------------------------------------|----|-----|--|
| Позиция согласно ведомости отделки фасадов | Координаты цвета по каталогу RAL 8022 | C: | 100 | |
| | | M: | 100 | |
| | | Y: | 80 | |
| | | K: | 95 | |
| | | R: | 33 | |
| | | G: | 31 | |
| | | B: | 32 | |
| 6 | | | | |

СОГЛАСОВАНО
1^й заместитель начальника ДГА
г. Перми - главный архитектор
Д.Ю. Лапшин
« 17 » января 20 24 г.

Координаты цветов RAL приведены с сайта: <https://colorscheme.ru>
Каталоги цветов: RAL CLASSIC, RAL DESIGN

| | | | | | | | | | |
|--------------|----------|------|------|---------|-------|---|--|-----------------|--|
| | | | | | | КБ-ПД-2021/03/017-ПОФ | | | |
| 5 | | | | | 01.24 |  Колерный паспорт объекта капитального строительства по ул. Петропавловской, 30а, Ленинского района г. Перми | | | |
| Изм. | Кол.уч. | Лист | №док | Подпись | Дата | | | | |
| Руководитель | Егорова | | | | 01.24 | | | | |
| ГИП | Лазукова | | | | 01.24 | Реконструкция нежилого здания | | | |
| Архитектор | Задорнов | | | | 01.24 | | | | |
| | | | | | | Эталоны колеров | | ООО «КБ-Проект» | |