



Индивидуальный предприниматель
ИП Герман Лариса Леонидовна

№ 089-22-01-26-83 от 17.01.2024

Номер и дата входящего заявления о согласовании колерного паспорта

Заказчик - АО "ПРОДТОРГ"

ПАСПОРТ ВНЕШНЕГО ОБЛИКА ОБЪЕКТА КАПИТАЛЬНОГО СТРОИТЕЛЬСТВА (КОЛЕРНЫЙ ПАСПОРТ)

АДРЕС ОБЪЕКТА: город Пермь, административный район Дзержинский,
улица Докучаева, здание (строение) №14

шифр 2023-ИПГ-063-КПФ

ПЕРМЬ, 2024 г.

Ведомость чертежей

ЛИСТ	НАИМЕНОВАНИЕ	ПРИМЕЧАНИЯ
1-2	Общие данные	
3	Существующее состояние фасадов (фотофиксация)	
4	Главный фасад	
5	Дворовой фасад	
6-7	Боковые фасады.	
8-9	Размещение средств размещения информации, рекламных конструкций.	
10	Эталоны колеров	

Пояснительная записка



Объект капитального строительства - 1-этажное нежилое здание по адресу: г. Пермь, Дзержинский район, ул. Докучаева, д. 14.

Год постройки и ввода в эксплуатацию: А1-1978 год, А2-2006 год.

В плане здание сложной конфигурации.

Наружные стены: кирпич, бетонные панели. Кровля: плоская.

Фасад: основное поле стен - композитные фасадные панели, штукатурка с покраской атмосферостойкой краской.

Ранее согласованные колерные паспорта:

№059-01-40-4560 от 04.12.2018 г.

№059-22-01-26-2269 от 21.05.2021 г.

Нахождение в границах зон объектов культурного наследия: объект не расположен в границах зон объектов культурного наследия.

Настоящим колерным паспортом вносятся изменения в ранее согласованный колерный паспорт №059-22-01-26-2269 от 21.05.2021 г. в части уточнения видов отделки, видов и мест размещения средств размещения информации, рекламных конструкций, а именно для размещения вывески магазина "Чижик".

Раздел «Архитектурно-художественная подсветка» настоящим колерным паспортом не разрабатывается. Освещение фасада осуществляется за счет свечения витражей и вывесок.

В соответствии с Градостроительным кодексом Российской Федерации, решением Пермской городской Думы от 15.12.2020 № 277 «Об утверждении Правил благоустройства территории города Перми» и постановлением администрации города Перми от 22.02.2017 № 130 «Об утверждении формы и Порядка согласования паспорта внешнего облика объекта капитального строительства (колерного паспорта)» колерные паспорта не являются разрешительной документацией на строительство, реконструкцию объекта капитального строительства; не являются правовым основанием на устройство пристроек, навесов, козырьков и других архитектурных элементов.

Предметом согласования данного колерного паспорта являются: определение возможных типов размещения средств размещения информации на фасаде. Средства размещения информации, рекламные конструкции, не соответствующие Стандартным требованиям (Приложение 3 к Правилам благоустройства территории города Перми, утвержденных решением Пермской городской Думы № 277 от 15.12.2020), типу и местам их возможного размещения, подлежат демонтажу.

Ведомость отделки фасадов

ПОЗ.	ЭЛЕМЕНТ ФАСАДА	ЭТАЛОН КОЛЕРА	ОБОЗНАЧЕНИЕ	ВИД ОТДЕЛКИ	ПРИМ.
1	Основное поле стен (тип 1)		RAL 9016 RAL 8014	Фасадные композитные материалы	
2	Основное поле стен (тип 2)		RAL 8022	Фасадные композитные материалы	
3	Основное поле стен (тип 3)		RAL 7035	Штукатурка с покраской атмосферостойкой краской	
4	Фриз (тип 1)		RAL 9016	Фасадные композитные материалы	
5	Фриз (тип 2)		RAL 3020 RAL 4010	Фасадные композитные материалы	
6	Цоколь		RAL 8025	Профилированный лист с полимерным покрытием	
7	Переплеты окон, витражей		RAL 9016 RAL 8014	Металлопластик. Стеклопакеты.	
8	Дверные блоки (тип 1)		RAL 9016	Металлопластик. Стеклопакеты.	
9	Дверные блоки (тип 2)		RAL 7035 RAL 9016 RAL 7040	Металл с полимерным покрытием	
10	Крыльцо, пандус		-	Бетон	
11	Крыльцо		RAL 7043	Металл с покраской атмосферостойкой краской	
12	Ограждение крыльца, пандуса		-	Хромированная сталь	
13	Металлические конструкции козырька		RAL 7043	Металл с покраской атмосферостойкой краской	
14	Козырек входной группы		RAL 9016	Фасадные композитные материалы	
15	Выносной портал входной группы		RAL 3020	Фасадные композитные материалы	
16	Козырек		RAL 9016	Профилированный лист с полимерным покрытием	
17	Кровля козырька		RAL 7035	Профилированный лист с полимерным покрытием	
18	Кровля здания		-	Рулонный наплавляемый материал	

2023-ИПГ-063-КПФ

Колерный паспорт объекта капитального строительства по ул. Докучаева, 14 Дзержинского района города Перми.

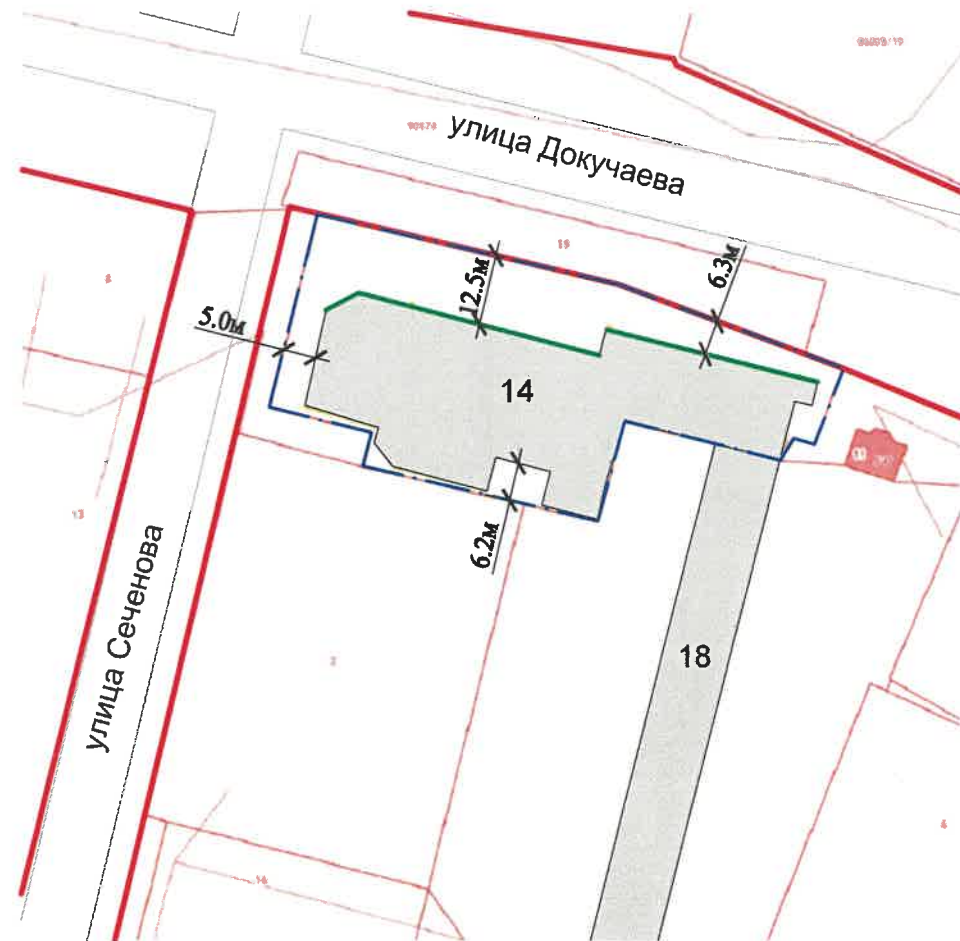
Изм.	Кол. уч.	Лист	№ док.	Подп.	Дата
Разраб.	Карюкалова	КФ			01.24
Н.контр.	Валетов				01.24

Разраб. Карюкалова КФ 01.24

Н.контр. Валетов 01.24

Нежилое здание	Стадия	Лист	Листов
	П	1	10
Общие данные (начало)			ИП Герман Л.Л. ОГРНИП 311590627900013

Ситуационный план



Условные обозначения

- 1 - Нежилое 1-этажное здание по улице Докучаева, д. 14, в Дзержинском районе города Перми.
- Фасады с местами размещения средств размещения информации, рекламных конструкций.
- - - Границы земельного участка с кадастровым номером 59:01:1713512:540, предоставленного для размещения здания
- Красные линии планировки территории

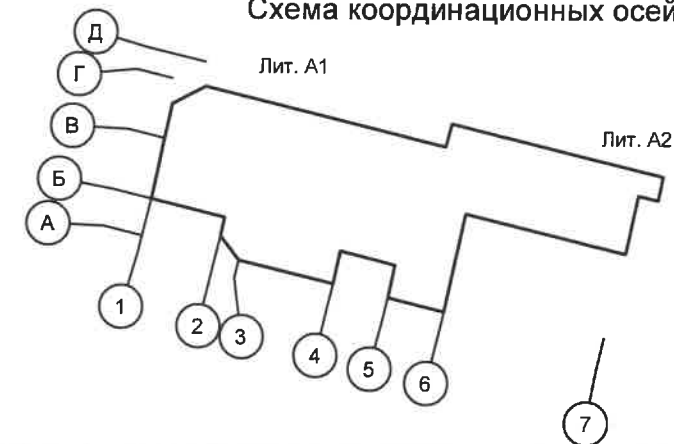
Ведомость ссылочных и прилагаемых документов

Обозначение	Наименование	Примечание
Ссылочные документы		
Решение Пермской городской Думы от 15.12.2020 №277	Об утверждении Правил благоустройства территории города Перми	
Постановление администрации г. Перми от 22.02.2017 №130	Об утверждении формы и Порядка согласования паспорта внешнего облика объекта капитального строительства (колерного паспорта)	
№059-01-40-4560 от 04.12.2018	Колерный паспорт объекта капитального строительства по адресу: г. Пермь, Дзержинский район, ул. Докучаева, 14. 14-11-2018-ДЧ	Согласован 13.12.2018 г.
№059-22-01-26-2269 от 21.05.2021	Паспорт внешнего облика капитального строительства (колерный паспорт) по адресу: г. Пермь, административный район Дзержинский, улица Докучаева, здание №14. ММ/МК-17-2021	Согласован 18.06.2021 г.

ИНСТРУКЦИЯ
о порядке производства работ, связанных с окраской фасадов и всех наружных частей зданий, сооружений, строений, расположенных на территории города Перми.

1. Окраска (отделка) фасадов и всех наружных частей зданий, сооружений, строений, расположенных на территории города Перми, может производиться лишь на основании паспорта внешнего облика объекта капитального строительства (колерного паспорта), согласованного с департаментом градостроительства и архитектуры администрации г. Перми (далее - ДГА).
2. До начала процесса окраски (отделки) здания или какого-либо сооружения должны быть произведены работы по капитальному ремонту всех без исключения его наружных частей, подлежащих окраске.
3. До начала ремонта зданий, имеющих газосветовую рекламу, сообщить рекламораспространителю о предстоящих работах на фасаде здания с целью сохранения вывесок либо их демонтажа.
4. Полуразрушенные и разрушенные архитектурные художественно-скульптурные элементы фасада: карнизы, фризы, колонны, пилястры, сандрики, кронштейны, обрамления проемов, различные лепные украшения, барельефы, мозаика, художественная роспись и т.п. подлежат обязательному восстановлению в своем первоначальном виде. Категорически запрещается производить окраску здания без предварительного восстановления указанных элементов декора фасада.
5. Металлические поверхности отдельных элементов фасада: чугунные решетки, ограждения балконов и лестниц, элементы входных групп, двери, кронштейны и прочие архитектурно-художественные элементы фасада перед окраской очищаются от грязи, ржавчины, старой краски и покрываются вновь атмосферостойкой краской для металлических поверхностей.
6. В соответствии с выданными образцами цвета (колерами) на окраску (отделку) здания организация, производящая ремонт здания, составляет пробные образцы цвета, которые наносятся на подготовленную для покраски поверхность стены в уровне 1-го этажа здания (не выше 1,5 метров от земли).
7. Проверку и согласование пробного образца цвета (выкрас колера) производит уполномоченный представитель ДГА. Без указанных проверки и согласования производить окраску (отделку) фасадов здания категорически запрещается.
8. Домоуправления, организации и учреждения, производящие окраску (отделку) и связанный с нею ремонт фасадов здания, несут ответственность за выполнение настоящей инструкции и могут быть привлечены к административной ответственности за ее нарушение в соответствии со статьей 6.8.2 «Нарушение требований к внешнему виду фасадов зданий, строений, сооружений» Закона Пермского края от 06.04.2015 № 460-ПК «Об административных правонарушениях в Пермском крае».
9. По всем вопросам, связанным с производством работ, необходимо обращаться в ДГА по адресу: г. Пермь, ул. Сибирская, 15, каб. 315, тел. 212-76-98.

Схема координационных осей



2023-ИПГ-063-КПФ					
Колерный паспорт объекта капитального строительства по ул. Докучаева, 14 Дзержинского района города Перми.					
Изм.	Кол. уч.	Лист	№ док.	Подп.	Дата
Разраб.		Карюкалова	КП		01.24
Н.контр.		Валетов			01.24
				Стадия	Лист
				П	2
				ИП Герман Л.Л. ОГРНИП 311590627900013	

Главный фасад



Боковой фасад



Дворовой фасад



Дворовой фасад



Дворовой фасад



Боковой фасад



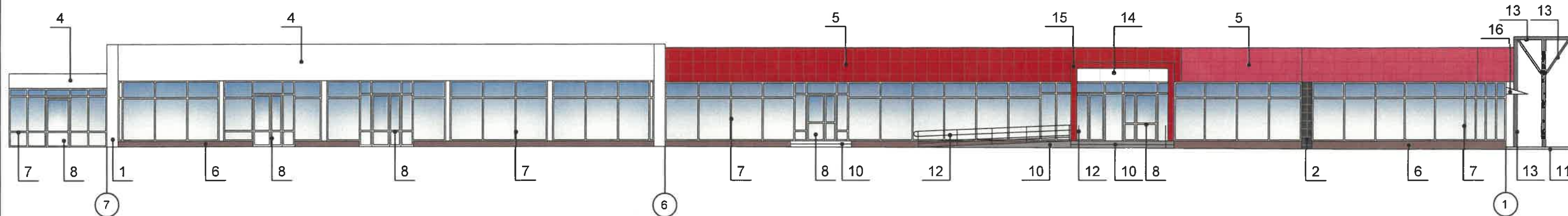
Дворовой фасад



Фотофиксация выполнена: январь 2024 г.

						2023-ИПГ-063-КПФ			
						Колерный паспорт объекта капитального строительства по ул. Докучаева, 14 Дзержинского района города Перми.			
Изм.	Кол. уч.	Лист	№ док.	Подп.	Дата	Нежилое здание	Стадия	Лист	Листов
Разраб.			Карюкалова	<i>kgj</i>	01.24		П	3	
Н.контр.			Валетов	<i>[Signature]</i>	01.24	Фотофиксация	ИП Герман Л.Л. ОГРНИП 311590627900013		

Главный фасад



ПРИМЕЧАНИЕ:

1. В случае, если наружные лестницы при дополнительно устроенных входах в общественные помещения здания выходят за границы предоставленного земельного участка и красные линии квартала, то устройство дополнительных или переустройство существующих входных групп требует получения разрешения в установленном порядке.
2. Требования к входным группам установлены пунктом 11.7 Правил благоустройства территории города Перми, утвержденных Решением Пермской городской Думы от 15.12.2020 № 277.
3. При размещении новой входной группы, изменении входной группы при проведении реконструкции, капитального ремонта здания, строения, сооружения требуется разработка проекта колерного паспорта.
4. Размещение входных групп, расположенных в границах территорий достопримечательных мест на территории города Перми, должно соответствовать требованиям, установленным органом охраны объектов культурного наследия.
5. Требования к входным группам, расположенным в границах территорий общего пользования, за исключением входных групп, расположенных в границах территорий достопримечательных мест:
 - архитектурные элементы входных групп (крыльца, входная площадка, ступени, лестницы, ограждения, парапеты, роллетные системы (рольставни), козырьки, прямки, пандусы или подъемные устройства для маломобильных групп населения) должны быть выполнены параллельно фасаду здания, строения, сооружения на расстоянии не более чем 1,5 м от фасада здания, строения, сооружения и при условии сохранения ширины пешеходной зоны (тротуара) не менее 2 м;
 - размер входной площадки - 1,5 м x 1,85 м;
 - входная группа (прямком) в подвальное или полуподвальное помещение должна быть выполнена параллельно фасаду здания, строения, сооружения с лестницей на расстоянии не более чем 1,5 м от фасада здания, строения, сооружения. По периметру входной группы (прямком) устраивается парапет высотой не более 0,5 м, над входной группой (прямком) устанавливается козырек с водоотводом;
 - на высоте более 0,72 м от уровня земли входная группа должна быть выполнена за счет внутреннего пространства здания, строения, сооружения.
6. Ступени и входная площадка входных групп должны иметь противоскользящее покрытие или полосы.
7. На одном из торцов входной площадки может быть предусмотрен пандус или подъемное устройство для маломобильных групп населения.
8. Наружная кнопка вызывного устройства должна быть размещена в начале заезда на пандус или при входе на подъемное устройство для маломобильных групп населения.

СОГЛАСОВАНО
1^й заместитель начальника ДГА
г. Перми - главный архитектор
Д.Ю. Лапшин
« 24 » 01 2024 г.

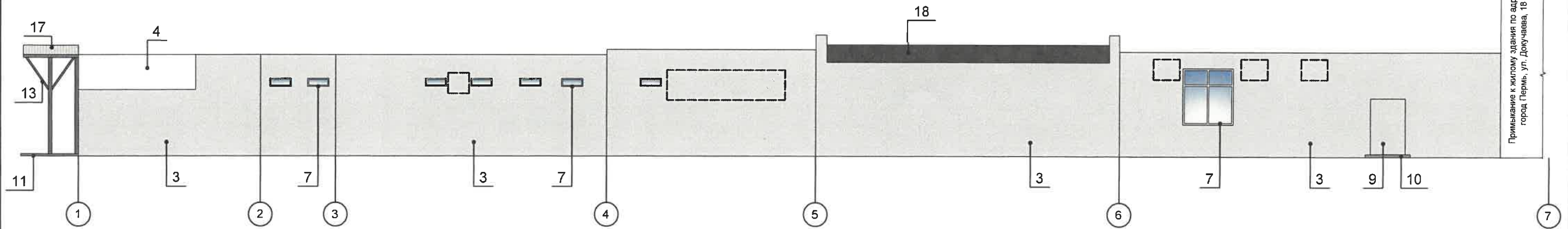
Условные обозначения:

- 1 - выноска и номер позиции согласно Ведомости отделки фасадов на листе 1
- 1 - условная координационная ось здания

						2023-ИПГ-063-КПФ			
						Колерный паспорт объекта капитального строительства по ул. Докучаева, 14 Дзержинского района города Перми.			
Изм.	Кол. уч.	Лист	№ док.	Подп.	Дата	Нежилое здание	Стадия	Лист	Листов
Разраб.			Карюкалова	kgj	01.24		П	4	
Н.контр.			Валетов		01.24	Главный фасад	ИП Герман Л.Л. ОГРНИП 311590627900013		

Ивл. № подл. Подп. и дата Взам. инв. №

Дворовой фасад



ПРИМЕЧАНИЕ:

1. Дополнительное оборудование - размещаемые на фасадах здания, строения, сооружения системы технического обеспечения эксплуатации зданий, строений, сооружений (наружные блоки систем кондиционирования и вентиляции, маскирующие ограждения (экраны, решетки), вентиляционные трубопроводы, антенны, видеокамеры наружного наблюдения, электрощиты, кабельные линии, иное подобное оборудование), защитные устройства (решетки, рольставни), почтовые ящики, часы, банкоматы, элементы архитектурно-художественной подсветки, флагштоки и иное оборудование.
2. Размещение дополнительного оборудования, дополнительных элементов и устройств на фасадах объектов капитального строительства допускается при соблюдении следующих условий:
 - соответствие размещения дополнительного оборудования архитектурному решению фасадов, предусмотренному проектной документацией, в соответствии с которой осуществлено строительство (реконструкция) Объекта, с привязкой к единой (вертикальной, горизонтальной) системе осей фасадов;
 - единая горизонтальная ось - условная прямая линия. Определяется как половина расстояния между верхним и нижним архитектурным элементом (окна, наличники, карниз, фриз и другие), выделяющимся (западающим, выступающим) из плоскости стены;
 - единая вертикальная ось - условная прямая линия. Определяется как половина расстояния между границами одного архитектурного элемента (окна, двери, колонны) либо между двумя архитектурными элементами (окна, двери, колонны);
3. Внешние блоки кондиционирования закрываются декоративными экранами в цвет фасада.

СОГЛАСОВАНО
1^й заместитель начальника ДГА
г. Перми - главный архитектор
Д.Ю. Лапшин
«29» 01 20 24 г.

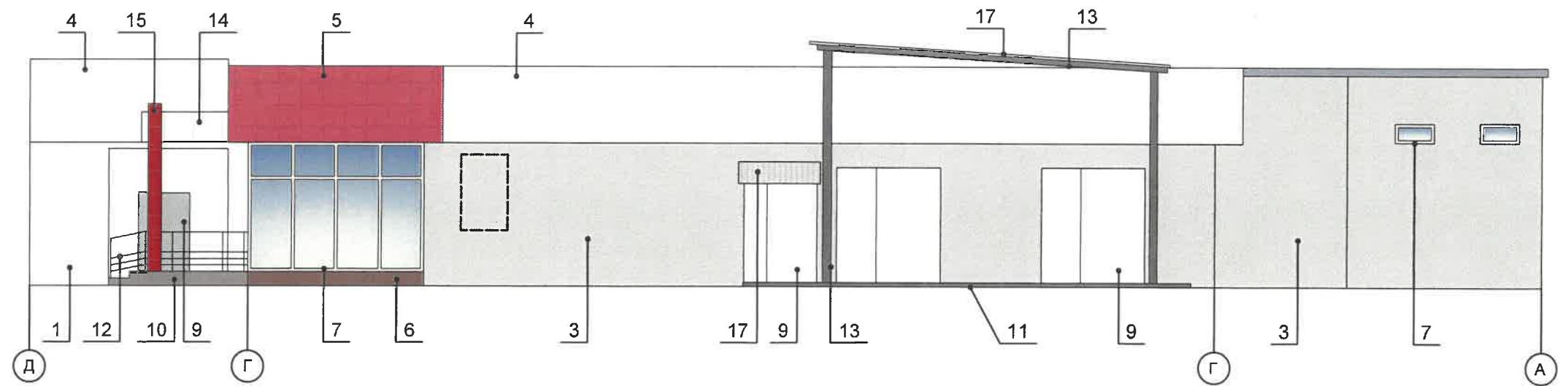
Условные обозначения:

- 1 - выноска и номер позиции согласно Ведомости отделки фасадов на листе 1
- - возможное место размещения дополнительного оборудования
- 1 - условная координационная ось здания

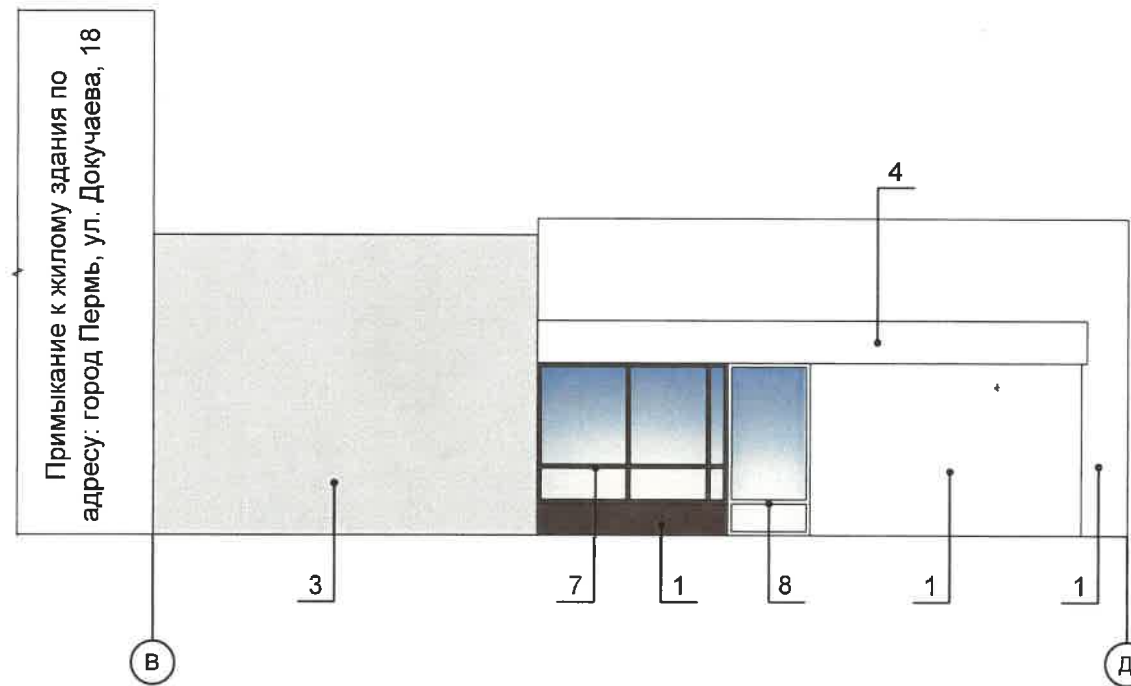
Изм. Кол. уч. Лист № док. Подп. Дата
Разраб. Карюкалова К.А. 01.24
Н.контр. Валетов 01.24

						2023-ИПГ-063-КПФ			
						Колерный паспорт объекта капитального строительства по ул. Докучаева, 14 Дзержинского района города Перми.			
Изм.	Кол. уч.	Лист	№ док.	Подп.	Дата	Нежилое здание	Стадия	Лист	Листов
Разраб.				Карюкалова К.А.	01.24		П	5	
Н.контр.				Валетов	01.24	Дворовой фасад	ИП Герман Л.Л. ОГРНИП 311590627900013		

Боковой фасад



Боковой фасад



Примыкание к жилому зданию по адресу: город Пермь, ул. Докучаева, 18

СОГЛАСОВАНО
1^й заместитель начальника ДГА
г. Перми - главный архитектор
Д.Ю. Лапшин
24/01 2024г.

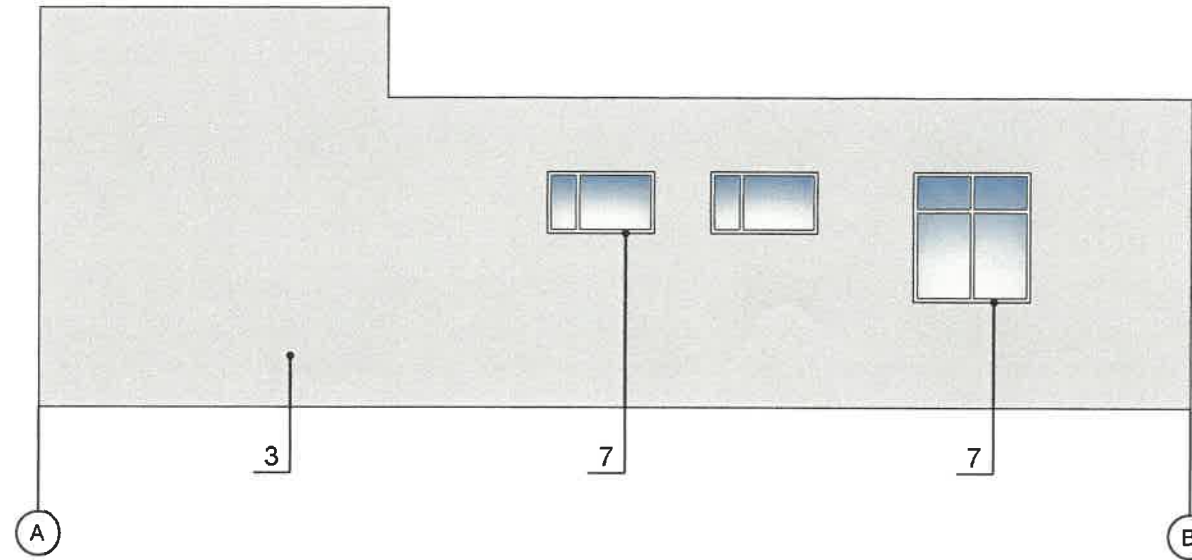
Условные обозначения:

- 1 - выноска и номер позиции согласно Ведомости отделки фасадов на листе 1
- возможное место размещения дополнительного оборудования
- 1 - условная координационная ось здания

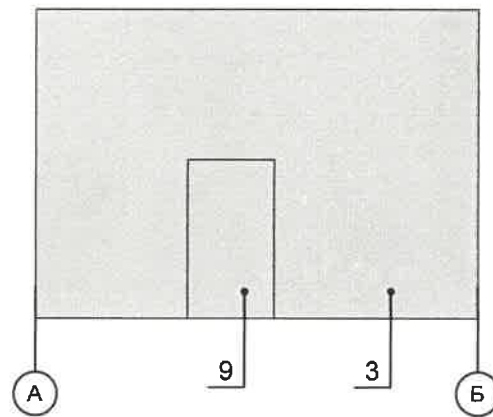
Инв. № подл. Подп. и дата Взам. инв. №

						2023-ИПГ-063-КПФ			
						Колерный паспорт объекта капитального строительства по ул. Докучаева, 14 Дзержинского района города Перми.			
Изм.	Кол. уч.	Лист	№ док.	Подп.	Дата	Нежилое здание	Стадия	Лист	Листов
Разраб.		Карюкалова		<i>КГ</i>	01.24		П	6	
Н.контр.		Валетов		<i>ВВ</i>	01.24	Боковые фасады	ИП Герман Л.Л. ОГРНИП 311590627900013		

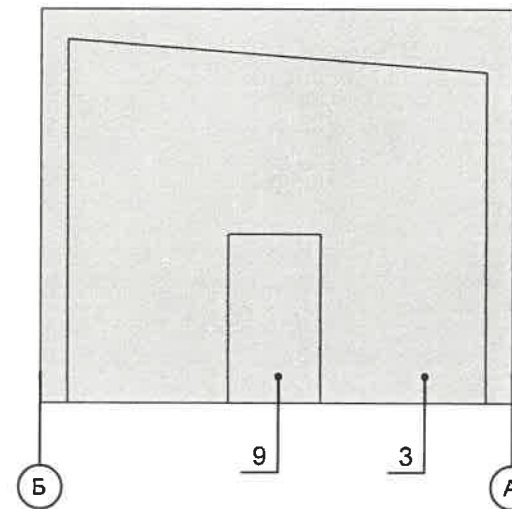
Фасад по оси 6



Фасад по оси 4



Фасад по оси 5



СОГЛАСОВАНО
1^й заместитель начальника ДГА
г. Перми - главный архитектор
Д.Ю. Лапшин
2024 г.

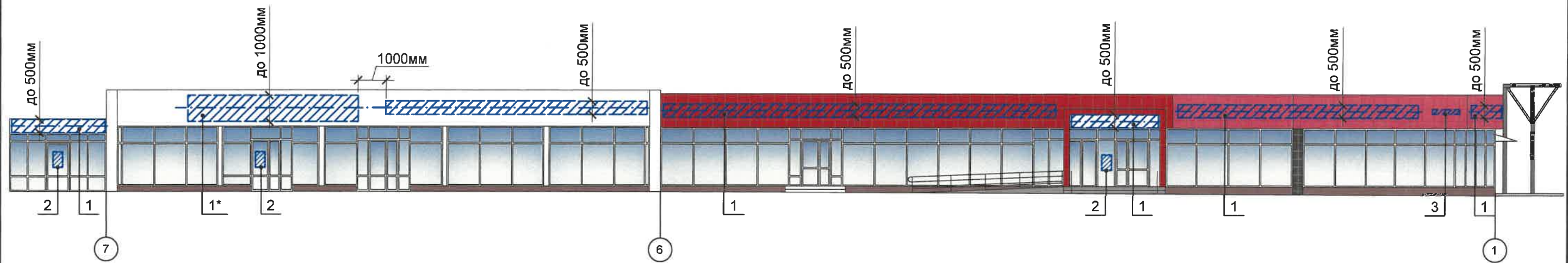
Условные обозначения:

- 1 - выноска и номер позиции согласно Ведомости отделки фасадов на листе 1
- 1 - условная координационная ось здания

Инов. № подл. Подп. и дата Взам. инв. №

						2023-ИПГ-063-КПФ			
						Колерный паспорт объекта капитального строительства по ул. Докучаева, 14 Дзержинского района города Перми.			
Изм.	Кол. уч.	Лист	№ док.	Подп.	Дата	Нежилое здание	Стадия	Лист	Листов
Разраб.			Карюкалова	KGJ	01.24		П	7	
Н.контр.			Валетов		01.24	Боковые фасады.	ИП Герман Л.Л. ОГРНИП 311590627900013		

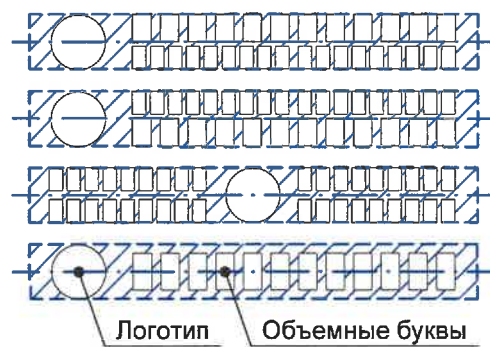
Главный фасад



Вывеска "Чижик" на главном фасаде (поз. 1*)



Схемы компоновки объемных букв и/или логотипов, относительно оси и места размещения средств размещения информации



Узел крепления средств размещения информации



Управление архитектуры и городского дизайна
ДГА администрации г.Перми
СООТВЕТСТВУЕТ АРХИТЕКТУРНОМУ
ОБЛИКУ ГОРОДА ПЕРМИ
«24» 01/2024
Карякаев С.А. Подпись

Условные обозначения:

- 1 - Выноска и номер позиции согласно Ведомости средств размещения информации, рекламных конструкций
- 1 - Условная координационная ось здания
- Место допустимого размещения средств размещения информации, рекламных конструкций
- Ось размещения средств размещения информации, рекламных конструкций

Ведомость средств размещения информации, рекламных конструкций

ПОЗ.	Тип объекта, материал, способы крепления	Цвет (с указанием RAL)	Наличие подсветки
1	Вывеска - объемные буквы и /или логотипы без подложки на металлических направляющих на фризе. Металл, пластик, пленки	Фирменные цвета	Внешняя или внутренняя, светодиодами
2	Информационная табличка (режимник). Одиночная (500x700). Оргстекло, пластик, металл, выклейки.	Фирменные цвета	Без подсветки
3	Указатель с наименованием улицы и номером дома (здания) (пункт 11.4.2 решения Пермской городской Думы от 15.12.2020 № 277). Металл, пластик.	Синий: (R-(0), G-(20), B-(120), белый	Возможна подсветка

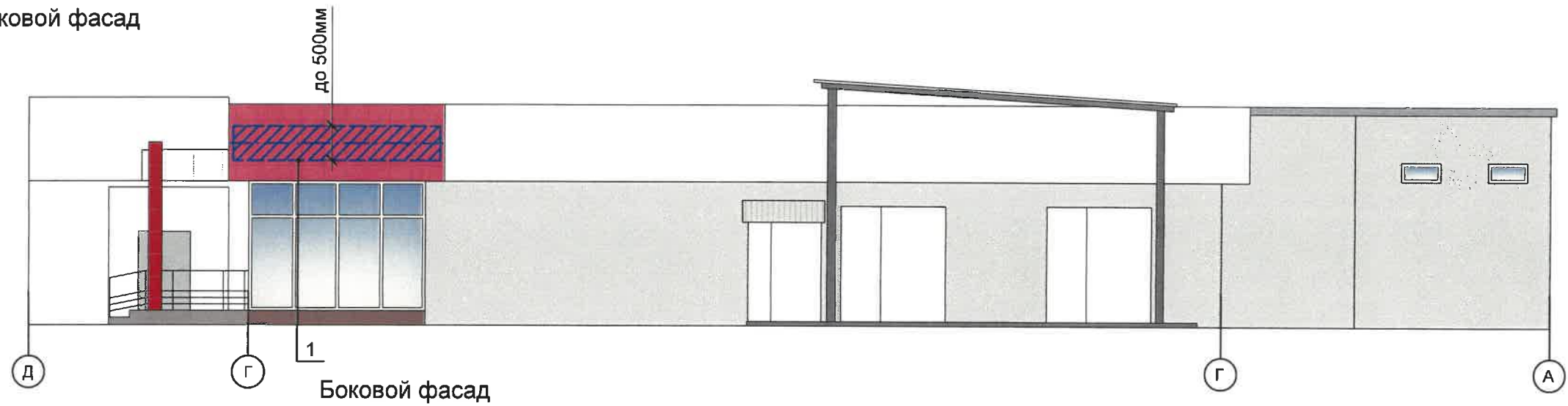
2023-ИПГ-063-КПФ							
Колерный паспорт объекта капитального строительства по ул. Докучаева, 14 Дзержинского района города Перми.							
Изм.	Коп. уч.	Лист	№ док.	Подп.	Дата		
Разраб.		Карюкалова		ка	01.24		
Н.контр.		Валетов			01.24		
Нежилое здание					Стадия	Лист	Листов
Размещение средств размещения информации, рекламных конструкций. Главный фасад.					П	8	
					ИП Герман Л.Л. ОГРНИП 311590627900013		

Взам. инв. №

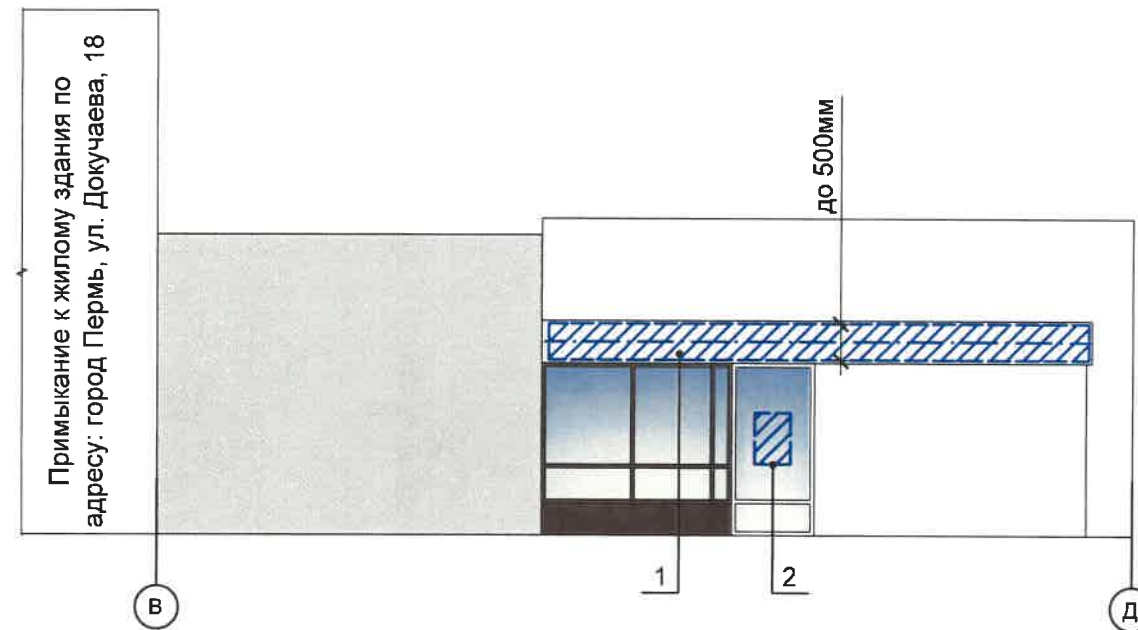
Подп. и дата

Инв. № подл.

Боковой фасад



Боковой фасад



Примыкание к жилому зданию по адресу: город Пермь, ул. Докучаева, 18

Условия размещения средств размещения информации:

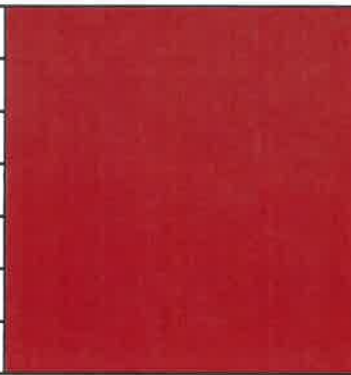
1. Место размещения информации располагаются относительно условной прямой линии - единой горизонтальной оси. Местоположение оси на фасаде определяется как половина расстояния между верхним и нижним архитектурным элементом (окна, наличники, карниз, фриз и др.), выделяющимся (западающим, выступающим) из плоскости стены.
2. Размещение вывесок и рекламных конструкций должно осуществляться в границах места допустимого размещения средств размещения информации, рекламных конструкций, установленных данным колерным паспортом объектом капитального строительства.
3. Размещение вывесок по отношению друг к другу, их конфигурация, наполненность информацией должны соответствовать Стандартным требованиям к вывескам, их размещению и эксплуатации (далее - Стандартные требования), утвержденным Решением Пермской городской Думы от 15.12.2020 №277.
4. В случае, если планируемые к размещению вывески не соответствуют Стандартным требованиям и действующему колерному паспорту, требуется внесение изменений в колерный паспорт путем разработки нового колерного паспорта.
5. Максимальный размер информационных табличек - 0,5 м x 0,7 м (пункт 2.13 Стандартных требований).
6. Узел крепления каждого типа объекта информации разрабатывается отдельным рабочим проектом.
7. В случае размещения рекламной конструкции на фасаде здания, строения, сооружения, такая конструкция должна быть отражена в составе нового колерного паспорта, а ее размещение должно осуществляться в соответствии с действующим порядком установки эксплуатации рекламных конструкций на территории города Перми, утвержденным решением Пермской городской Думы от 27.01.2009 № 11, с последующим получением на установку и эксплуатацию рекламной конструкции в установленном порядке.
8. В случае возникновения спорных ситуаций с другими организациями в отношении мест размещения вывесок, расположенных не в границах занимаемого помещения, регулирование конфликта и окончательное решение по размещению вывесок той или иной претендующей организации принимает владелец данного объекта.

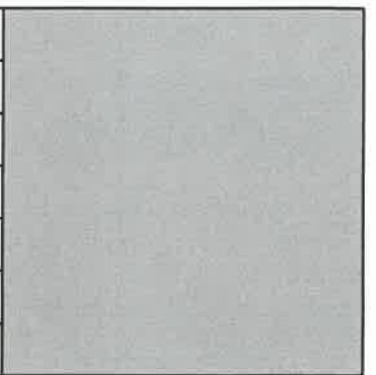
Управление архитектуры и городского дизайна
ДГА администрации г.Перми
**СООТВЕТСТВУЕТ АРХИТЕКТУРНОМУ
ОБЛИКУ ГОРОДА ПЕРМИ**
«26.01.2024»
Куряев С.А. Подпись


Взам. инв. №
Подп. и дата
Инв. № подл.

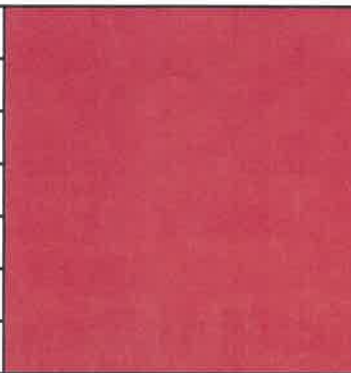
						2023-ИПГ-063-КПФ			
						Колерный паспорт объекта капитального строительства по ул. Докучаева, 14 Дзержинского района города Перми.			
Изм.	Кол. уч.	Лист	№ док.	Подп.	Дата	Нежилое здание	Стадия	Лист	Листов
Разраб.		Карюкалова		К.А.	01.24		П	9	
Н.контр.		Валетов			01.24	Размещение средств размещения информации, рекламных конструкций. Боковые фасады.	ИП Герман Л.Л. ОГРНИП 311590627900013		

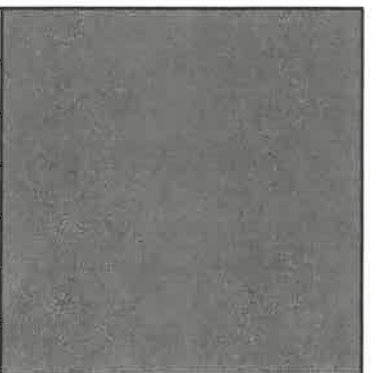
Позиция ведомости отделки фасадов	RAL 9016	C	3	
		M	0	
		Y	0	
		K	0	
		R	247	
		G	251	
		B	245	
1, 4, 7, 8, 9, 14, 16				


Позиция ведомости отделки фасадов	RAL 3020	C	0	
		M	100	
		Y	100	
		K	10	
		R	193	
		G	18	
		B	28	
5, 15				


Позиция ведомости отделки фасадов	RAL 7040	C	20	
		M	5	
		Y	10	
		K	40	
		R	157	
		G	163	
		B	166	
9				

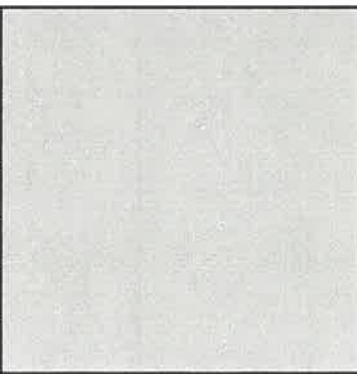
Позиция ведомости отделки фасадов	RAL 8014	C	30	
		M	60	
		Y	100	
		K	80	
		R	73	
		G	57	
		B	45	
1, 7				

Позиция ведомости отделки фасадов	RAL 4010	C	10	
		M	90	
		Y	30	
		K	0	
		R	198	
		G	54	
		B	120	
5				

Позиция ведомости отделки фасадов	RAL 7043	C	30	
		M	10	
		Y	20	
		K	80	
		R	78	
		G	84	
		B	81	
11, 13				

Позиция ведомости отделки фасадов	RAL 8022	C	100	
		M	100	
		Y	80	
		K	95	
		R	33	
		G	31	
		B	32	
2				

Позиция ведомости отделки фасадов	RAL 8025	C	40	
		M	50	
		Y	60	
		K	40	
		R	117	
		G	92	
		B	73	
6				

Позиция ведомости отделки фасадов	RAL 7035	C	5	
		M	0	
		Y	5	
		K	20	
		R	203	
		G	208	
		B	204	
3, 9, 17				

СОГЛАСОВАНО
1^й заместитель начальника ДГА
г. Перми - главный архитектор
Д.Ю. Лапшин
« 24 » 01 2024 г.

1. Цвета в стандарте RAL и цветовой палитре CMYK, RGB приведены с сайта <https://colorscheme.ru/> (каталог цветов RAL CLASSIC)

Взам. инв. №

Подп. и дата

Инв. № подл.

						2023-ИПГ-063-КПФ			
						Колерный паспорт объекта капитального строительства по ул. Докучаева, 14 Дзержинского района города Перми.			
Изм.	Кол. уч.	Лист	№ док.	Подп.	Дата	Нежилое здание	Стадия	Лист	Листов
Разраб.			Карюкалова	Кай	01.24		П	10	
Н.контр.			Валетов		01.24	Эталоны колеров	ИП Герман Л.Л. ОГРНИП 311590627900013		