

ООО «Студия СВ»

№059-22-01-26-3535 от 28.12.2023

Заказчик: «АС Стоматология»

ПАСПОРТ ВНЕШНЕГО ОБЛИКА ОБЪЕКТА КАПИТАЛЬНОГО СТРОИТЕЛЬСТВА (КОЛЕРНЫЙ ПАСПОРТ)

АДРЕС ОБЪЕКТА: г. Пермь, административный район Ленинский,
Комсомольский проспект, здание (строение) №38а

21 - 11 - 2023 - ОФ

ПЕРМЬ 2023 г.

Ведомость чертежей

ЛИСТ	НАИМЕНОВАНИЕ	ПРИМЕЧАНИЯ
1-2	Общие данные	
3-5	Существующее состояние фасадов	
6	Главный фасад	
7	Дворовой фасад	
8-9	Боковые фасады	
10-12	Размещение средств размещения информации, рекламных конструкций	
13	Эталоны колеров	

Ведомость отделки фасадов

ПОЗ.	ЭЛЕМЕНТ ФАСАДА	ЭТАЛОН ЦВЕТА	ОБОЗНАЧ.	ВИД ОТДЕЛКИ	ПРИМ.
1	Отделка фасада (Тип 1)		RAL 040 50 20	Штукатурка, фасадная краска	
1.1	Отделка фасада (Тип 2)		RAL 040 60 20	Штукатурка, фасадная краска	
1.2	Отделка фасада (Тип 3)		RAL 050 70 20	Штукатурка, фасадная краска	
1.3	Отделка фасада (Тип 4)		RAL 060 85 10	Штукатурка, фасадная краска	
2	Карнизы, декоративные элементы фасада		RAL 9003	Штукатурка, фасадная краска	
3	Цоколь, ограждения спусков, прямки		—	Натуральный камень	
4	Оконные переплеты, Остекления балконов		RAL 8017 RAL 9003	Металлопластик	
5	Дверные полотна (Тип1)		RAL 8017 RAL 9003	Металлопластик	
6	Дверные полотна (Тип2)		RAL 040 50 20 8017, 9006	Краска по металлическим поверхностям	
7	Ограждение балконов		RAL 040 60 20 RAL 060 85 10	Штукатурка, фасадная краска	
8	Перила, ограждения		RAL 8017 RAL 9003	Краска по металлическим поверхностям	
9	Ступени крылец (Тип 1)		—	Неокрашенный ж/б элемент	
10	Ступени крылец (Тип 2)		—	Керамогранит	
11	Ступени крылец (Тип 3)		RAL 9006	Краска по металлическим поверхностям	
12	Ступени крылец (Тип 4)		—	Антискользящее покрытие	
13	Козырьки (Тип 1)		RAL 9003	Штукатурка, фасадная краска	
14	Козырьки (Тип 2)		RAL 040 50 20	Ж/б блок, фасадная краска	
15	Козырьки (Тип 3)		RAL 9006	Оцинкованная сталь, краска по металлическим поверхностям	
16	Кровля (Тип 1)		—	Кровельные рулонные материалы	
17	Кровля (Тип 2)		RAL 3009	Металлочерепица	
18	Оформление входной группы		RAL 9003	Композитный материал	
19	Водосточные трубы		RAL 8004	Краска по металлическим поверхностям	
20	Воздуховоды		RAL 3009	Краска по металлическим поверхностям	
...	Краска по металлическим	

Пояснительная записка

Объект капитального строительства – 6-этажный многоквартирный жилой дом со встроенно-пристроенными помещениями общественного назначения по адресу: г. Пермь, Ленинский район, Комсомольский проспект, 38а;
 Год постройки и ввода в эксплуатацию: 2000;
 В плане здание сложной конфигурации;
 Несущие стены: кирпичные;
 Кровля: плоская.

Ранее согласованные колерные паспорта: от 06.06.2013 СЭД-22-01-32-237

Нахождение в границах зон объектов культурного наследия: согласно Приказу Государственной инспекции по охране объектов культурного наследия Пермского края от 19.12.2018 № СЭД-55-01-05-563 рассматриваемый объект капитального строительства расположен в границах территории объекта культурного наследия регионального значения – достопримечательного места «Комсомольский проспект». Многоквартирный дом индивидуальным объектом культурного наследия не является.

Настоящим колерным паспортом:
 Вносятся изменения в ранее согласованный колерный паспорт от 06.06.2013 СЭД-22-01-32-237, шифр: 03/13 (согл.07.06.2013) в части уточнения видов и мест размещения средств размещения информации, рекламных конструкций, которые не повлекут к нарушению архитектурного облика здания.

Цветовое решение и применяемые материалы обеспечивают комплексное решение всех элементов фасадов, единство архитектурного облика здания. Средства размещения информации, рекламные конструкции не нарушат архитектурный облик здания.

Раздел «Архитектурно-художественная подсветка» настоящим колерным паспортом не разрабатывается. Освещение фасада осуществляется за счет свечения окон и вывесок.

Предметом согласования данного колерного паспорта являются: принятые цветовые решения элементов фасада, применяемые материалы существующего объекта недвижимости, а также определение возможных типов размещения средств размещения информации на нем. Средства размещения информации, рекламные конструкции, не соответствующие типу и местам их возможного размещения, подлежат демонтажу.

В соответствии с Градостроительным кодексом Российской Федерации, решением Пермской городской Думы от 15.12.2020 № 277 «Об утверждении Правил благоустройства территории города Перми» и постановлением администрации города Перми от 22.02.2017 № 130 «Об утверждении формы и Порядка согласования паспорта внешнего облика объекта капитального строительства (колерного паспорта)» колерные паспорта либо их изменения не являются разрешительной документацией на строительство, реконструкцию объекта капитального строительства; не являются правовым основанием на устройство пристроек, навесов, козырьков и других архитектурных элементов объекта капитального строительства.

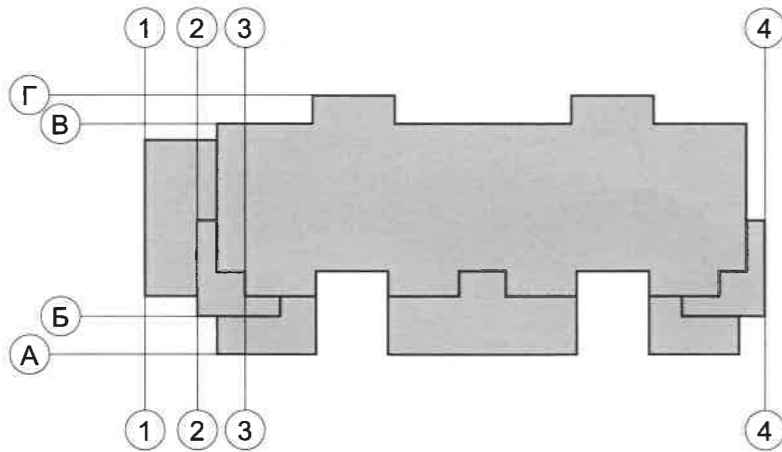
200/ **СОГЛАСОВАНО**
 1й заместитель начальника ДГА
 г. Пермь - главный архитектор
 Д.Ю. Лапшин
 « 29 » 12 2023г.
Лапшин Д.Ю.

						21 - 11 - 2023 - ОФ		
						Колерный паспорт объекта капитального строительства по Комсомольскому проспекту, 38а Ленинского района города Перми		
Изм.	Кол.уч.	Лист	Недок	Подпись	Дата	Многоквартирный жилой дом со встроенно-пристроенными помещениями общественного назначения		
						Стадия	Лист	Листов
						П	1	13
Выполнил	Двоеглазов И.		<i>Двоеглазов И.</i>	12.2023	Общие данные (начало)			ООО «Студия СВ»

**Инструкция о порядке производства работ,
связанных с окраской фасадов и всех наружных частей зданий, сооружений, строений,
расположенных на территории города Перми**

1. Окраска (отделка) фасадов и всех наружных частей зданий, сооружений, строений, расположенных на территории города Перми, может производиться лишь на основании паспорта внешнего облика объекта капитального строительства (колерного паспорта), согласованного с департаментом градостроительства и архитектуры администрации г. Перми (далее – ДГА).
2. До начала процесса окраски (отделки) здания или какого-либо сооружения должны быть произведены работы по капитальному ремонту всех без исключения его наружных частей, подлежащих окраске.
3. До начала ремонта зданий, имеющих газосветовую рекламу, сообщить рекламораспространителю о предстоящих работах на фасаде здания с целью сохранения вывесок либо их демонтажа.
4. Полуразрушенные и разрушенные архитектурные художественно-скульптурные элементы фасада: карнизы, фризy, колонны, пилястры, сандрики, кронштейны, обрамления проемов, различные лепные украшения, барельефы, мозаика, художественная роспись и т.п. подлежат обязательному восстановлению в своем первоначальном виде. Категорически запрещается производить окраску здания без предварительного восстановления указанных элементов декора фасада.
5. Металлические поверхности отдельных элементов фасада: чугунные решетки, ограждения балконов и лестниц, элементы входных групп, двери, кронштейны и прочие архитектурно-художественные элементы фасада перед окраской очищаются от грязи, ржавчины, старой краски и покрываются вновь атмосферостойкой краской для металлических поверхностей.
6. В соответствии с выданными образцами цвета (колерами) на окраску (отделку) здания организация, производящая ремонт здания, составляет пробные образцы цвета, которые наносятся на подготовленную для покраски поверхность стены в уровне 1-го этажа здания (не выше 1,5 метров от земли).
7. Проверку и согласование пробного образца цвета (выкрас колера) производит уполномоченный представитель ДГА. Без указанных проверки и согласования производить окраску (отделку) фасадов здания категорически запрещается.
8. Домоуправления, организации и учреждения, производящие окраску (отделку) и связанный с нею ремонт фасадов здания, несут ответственность за выполнение настоящей инструкции и могут быть привлечены к административной ответственности за ее нарушение в соответствии со статьей 6.8.2 «Нарушение требований к внешнему виду фасадов зданий, строений, сооружений» Закона Пермского края от 06.04.2015 № 460-ПК «Об административных правонарушениях в Пермском крае».
9. По всем вопросам, связанным с производством работ, необходимо обращаться в ДГА по адресу: г. Пермь, ул. Сибирская, 15, каб. 315, тел. 212-76-98.

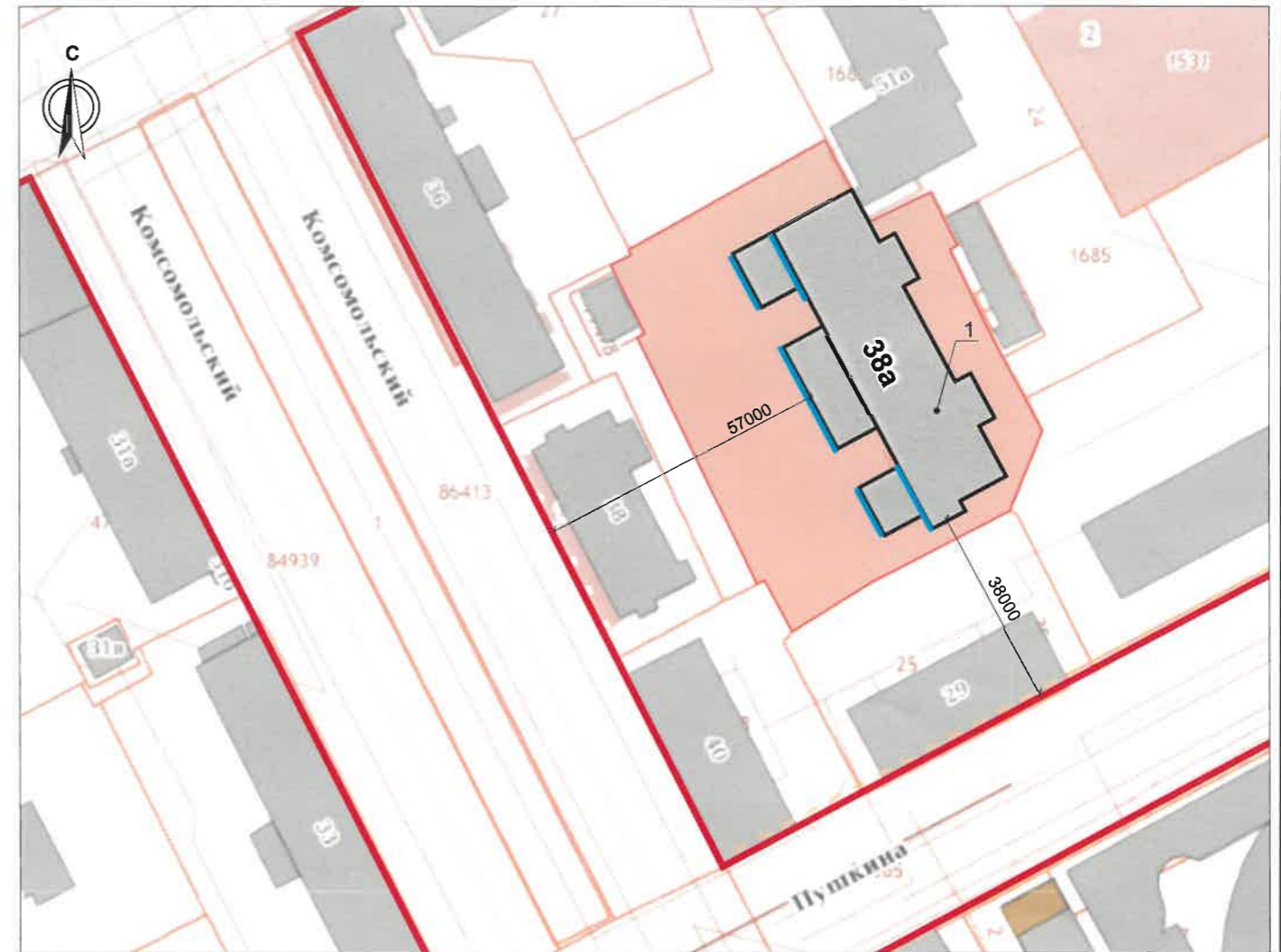
План координационных осей



Ведомость ссылочных и прилагаемых документов

ОБОЗНАЧЕНИЕ	НАИМЕНОВАНИЕ ССЫЛОЧНЫЕ ДОКУМЕНТЫ	ПРИМЕЧАНИЯ
Постановление администрации г. Перми от 22.02.2017 №130	«Об утверждении формы и Порядка согласования паспорта внешнего облика объекта капитального строительства (колерного паспорта)»	
Решение Пермской городской Думы от 15.12.2020 №277	«Об утверждении правил благоустройства территории города Перми»	
Приказ государственной инспекции по охране объектов культурного наследия Пермского края СЭД-55-01-05-563 от 19.12.2018	«Об установлении границ территории объекта культурного значения регионального значения - достопримечательного места «Комсомольский проспект»	
Колерный паспорт	«Колерный паспорт здания. Колористическое решение, материалы,	Согласовано

Ситуационный план



Условные обозначения

- Жилой дом со встроенно-пристроенными помещениями общественного назначения по адресу: г. Пермь, Ленинский район, Комсомольский проспект, 38а
- Фасады с местами размещения средств размещения информации, рекламных конструкций
- Красные линии
- Земельный участок, кадастровый номер участка 59:01:4410138:14

						21 - 11 - 2023 - ОФ			
						Колерный паспорт объекта капитального строительства по Комсомольскому проспекту, 38а Ленинского района города Перми			
Изм.	Кол.уч	Лист	№док	Подпись	Дата	Многоквартирный жилой дом со встроенно-пристроенными помещениями общественного назначения	Стадия	Лист	Листов
							П	2	13
Выполнил	Двоеглазов И.			12.2023		Общие данные (продолжение)	ООО «Студия СВ»		

Главный фасад



Главный фасад



Главный фасад



Главный фасад



Главный фасад



Главный фасад



Фотофиксация выполнена: 07.11.2023 г.

						21 - 11 - 2023 - ОФ			
						Колерный паспорт объекта капитального строительства по Комсомольскому проспекту, 38а Ленинского района города Перми			
Изм.	Кол.уч.	Лист	Недок	Подпись	Дата	Многоквартирный жилой дом со встроенно-пристроенными помещениями общественного назначения	Стадия	Лист	Листов
							П	3	13
Выполнил	Двоеглазов И.			<i>И. Двоеглазов</i>	12.2023	Существующее состояние	ООО «Студия СВ»		

Дворовой фасад



Дворовой фасад



Дворовой фасад



Дворовой фасад



Дворовой фасад



Дворовой фасад



Фотофиксация выполнена: 07.11.2023 г.

						21 - 11 - 2023 - ОФ			
						Колерный паспорт объекта капитального строительства по Комсомольскому проспекту, 38а Ленинского района города Перми			
Изм.	Кол.уч.	Лист	№док	Подпись	Дата	Многоквартирный жилой дом со встроенно-пристроенными помещениями общественного назначения	Стадия	Лист	Листов
							П	4	13
Выполнил	Двоеглазов И.			<i>И. Двоеглазов</i>	12.2023	Существующее состояние	ООО «Студия СВ»		

Боковой фасад



Боковой фасад



Боковой фасад



Фотофиксация выполнена: 07.11.2023 г.

						21 - 11 - 2023 - ОФ			
						Колерный паспорт объекта капитального строительства по Комсомольскому проспекту, 38а Ленинского района города Перми			
Изм.	Кол.уч.	Лист	№док	Подпись	Дата	Многоквартирный жилой дом со встроенно-пристроенными помещениями общественного назначения	Стадия	Лист	Листов
							П	5	13
Выполнил	Двоеглазов И.			<i>И. Двоеглазов</i>	12.2023	Существующее состояние	ООО «Студия СВ»		

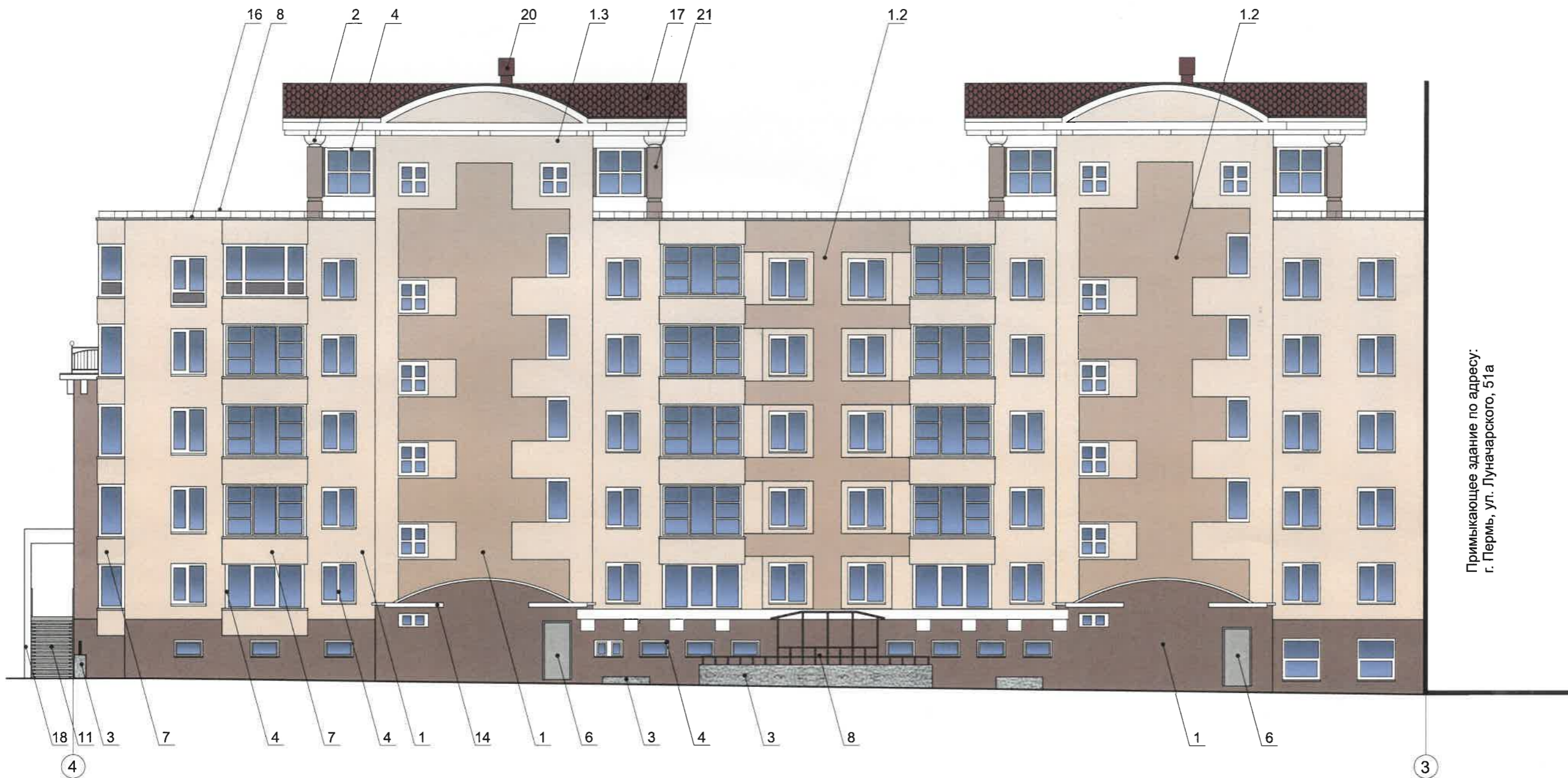


СОГЛАСОВАНО
 1^а заместитель начальника ДГА
 г. Пермь - главный архитектор
 В.Ю. Лапшин
 29.12.2023 г.
Карачев СВ

ПРИМЕЧАНИЕ:
 1. В соответствии с Приказом Государственной инспекции по охране объектов культурного наследия Пермского края от 19.12.2018 № СЭД-55-01-05-563 «Об установлении границ территории, предмета охраны и требований к осуществлению деятельности в границах территории объекта культурного наследия и к градостроительным регламентам в границах территории объекта культурного наследия регионального значения - достопримечательного места «Комсомольский проспект» (далее - Приказ) установлен предельно допустимый размер выступа элементов зданий и сооружений из плоскости наружной стены фасада здания (крыльцо, навесы, эркеры, балконы): не более 1,2 м.
 2. Согласно данному Приказу запрещается сооружение внешних тамбуров входных групп, размещение на фасадах антенн, наружных блоков вентиляции и кондиционирования, вентиляционных труб, элементов систем газоснабжения и других технологических элементов здания.
 3. Размещение указанных технологических элементов на фасадах здания должно быть обязательно согласовано с Государственной инспекцией по охране объектов культурного наследия Пермского края.

Условные обозначения
 2 — Выноска и номер позиции согласно Ведомости отделки фасадов на листе 1

						21 - 11 - 2023 - ОФ			
						Колерный паспорт объекта капитального строительства по Комсомольскому проспекту, 38а Ленинского района города Перми			
Изм.	Кол.уч	Лист	№док	Подпись	Дата	Многоквартирный жилой дом со встроенно-пристроенными помещениями общественного назначения	Стадия	Лист	Листов
							П	6	13
Выполнил	Двоеглазов И.		<i>И. Двоеглазов</i>	12.2023		Главный фасад	ООО «Стулия СВ»		



ПРИМЕЧАНИЕ:

1. Дополнительное оборудование - размещаемые на фасадах здания, строения, сооружения системы технического обеспечения эксплуатации зданий, строений, сооружений (наружные блоки систем кондиционирования и вентиляции, маскирующие ограждения (экраны, решетки), вентиляционные трубопроводы, антенны, видеокамеры наружного наблюдения, электрощиты, кабельные линии, иное подобное оборудование), защитные устройства (решетки, рольставни), почтовые ящики, часы, банкоматы, элементы архитектурно-художественной подсветки, флагштоки и иное оборудование.
2. Согласно Приказу Государственной инспекции по охране объектов культурного наследия Пермского края от 19.12.2018 № СЭД-55-01-05-563 антенны, наружные блоки вентиляции и кондиционирования, вентиляционные трубы, элементы системы газоснабжения и другие технологические элементы зданий и сооружений могут размещаться на кровле объектов капитального строительства компактными упорядоченными группами с использованием единой несущей основы, в том числе с устройством ограждения, а также на фасадах, не обращенных к историческим линиям застройки и не примыкающих к ним.
3. Размещение дополнительного оборудования не должно нарушать законные интересы собственников жилых помещений в непосредственной близости с оборудованием.
4. Рекомендуется наружные системы кондиционирования устанавливать: у жилых помещений - за счет внутреннего пространства балкона/лоджии, у нежилых - за счет пространства помещений.
5. В соответствии со статьей 36 Жилищного кодекса Российской Федерации решение о возможности или невозможности размещения наружных блоков кондиционеров на фасадах многоквартирного дома может быть принято на общем собрании собственников помещений данного многоквартирного дома.
6. В случае принятия положительного решения о размещении наружных блоков кондиционеров на фасадах многоквартирного дома рекомендуется внешние блоки кондиционирования закрывать маскирующими ограждениями (экраны, решетки) в цвет фасада.

Элементы архитектурного декора, лепнина могут быть отображены схематично и не в полном объеме ввиду маленького масштаба чертежей фасадов. Перед производством работ по ремонту и реставрации элементов фасадов, декора требуется разработка проектно-сметной и рабочей документации с подробными чертежами изделий (декора/лепнины) с точным воспроизведением в размерах исторического рисунка декоративного элемента в масштабах: 1:5; 1:10; 1:20 (масштаб изображения выбирают в зависимости от размеров здания и насыщенности изображений на чертеже).

20/ СОГЛАСОВАНО
 1а заместитель Начальника ДГА
 г. Пермь - главный архитектор
 Д.Ю. Лапшин
 « 29 / 12 / 20 23 г.
 Карасев С.А.

Условные обозначения

- 2 - Выноска и номер позиции согласно Ведомости отделки фасадов на листе 1

						21 - 11 - 2023 - ОФ			
						Колерный паспорт объекта капитального строительства по Комсомольскому проспекту, 38а Ленинского района города Перми			
Изм.	Кол.уч.	Лист	№док	Подпись	Дата				
						Многоквартирный жилой дом со встроенно-пристроенными помещениями общественного назначения	Стадия	Лист	Листов
							П	7	13
Выполнил Двоеглазов И. [Подпись]						12.2023			
						Дворовой фасад			
						ООО «Студия СВ»			



Примыкающее здание по адресу:
г. Пермь, ул. Луначарского, 51а

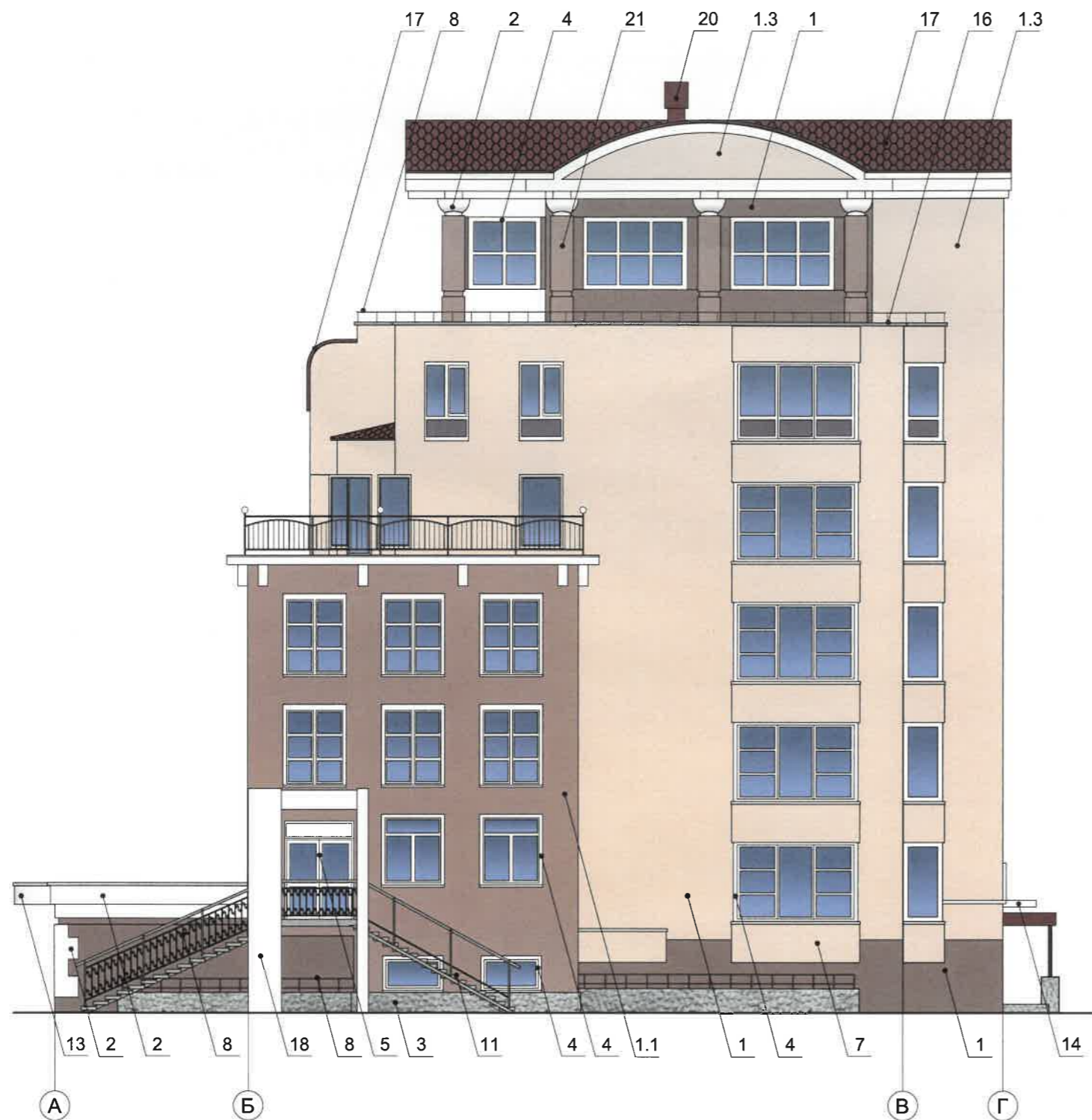
СОГЛАСОВАНО
1^й заместитель начальника ДГА
г. Пермь - главный архитектор
Д.Ю. Лапшин
«29» 12 2023г.
Лапшин Д.Ю.

Условные обозначения

2 - Выноска и номер позиции согласно
Ведомости отделки фасадов на листе 1

ПРИМЕЧАНИЕ:
1. Условия устройства и переустройства входных групп см.лист 6
2. Условия размещения дополнительного оборудования см.лист 7

						21 - 11 - 2023 - ОФ			
						Колерный паспорт объекта капитального строительства по Комсомольскому проспекту, 38а Ленинского района города Перми			
Изм.	Кол.уч.	Лист	Недок	Подпись	Дата	Многоквартирный жилой дом со встроенно-пристроенными помещениями общественного назначения	Стадия	Лист	Листов
							П	8	13
Выполнил	Двоеглазов И.		<i>И. Двоеглазов</i>	12.2023		Боковой фасад	ООО «Студия СВ»		



СОГЛАСОВАНО
 1^й заместитель начальника ДГА
 г. Перми - главный архитектор
 Д.Ю. Лапшин
 29.12.2023 г.
Кафеев С.А.

Условные обозначения

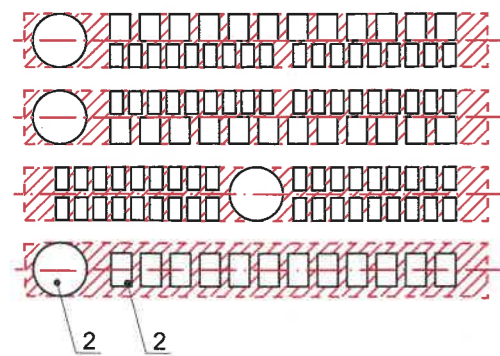
2 — Выноска и номер позиции согласно
 Ведомости отделки фасадов на листе 1

ПРИМЕЧАНИЕ:
 1. Условия устройства и переустройства входных групп см. лист 6
 2. Условия размещения дополнительного оборудования см. лист 7

						21 - 11 - 2023 - ОФ		
						Колерный паспорт объекта капитального строительства по Комсомольскому проспекту, 38а Ленинского района города Перми		
Изм.	Кол.уч.	Лист	Недок	Подпись	Дата	Стадия	Лист	Листов
						П	9	13
Выполнил	Двоеглазов И.		<i>И. Двоеглазов</i>	12.2023	Боковой фасад			ООО «Студия СВ»



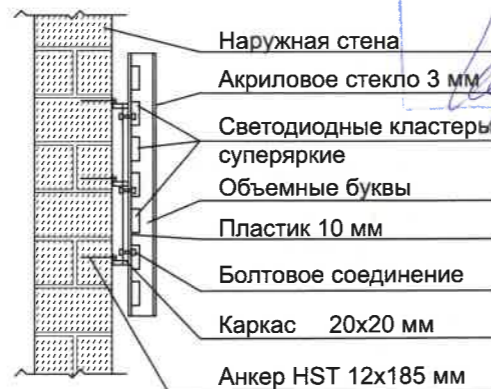
Схемы компоновки объемных букв и/или логотипов, относительно оси и места размещения средств размещения информации



Условные обозначения

- Выноска и номер позиции согласно ведомости средств размещения информации, рекламных конструкций
- единая горизонтальная ось размещения средств размещения информации, рекламных конструкций
- места допустимого размещения средств размещения информации, рекламных конструкций

Пример крепления средств размещения информации



Управление архитектуры и городского дизайна
ДГА администрации г.Перми
СООТВЕТСТВУЕТ АРХИТЕКТУРНОМУ
ОБЛИКУ ГОРОДА ПЕРМИ

29.12.2023
Караев С.А. Подпись

Ведомость средств размещения информации, рекламных конструкций

№	тип объекта, материал, способы крепления	цвет (с указанием RAL)	наличие подсветки
1	Указатель с наименованием улицы и номером дома (здания) (пункт 11.4.2 решения Пермской городской Думы от 15.12.2020 № 277). Пластик, металл.	Синий: R-(0), G-(20), B-(120); белый	Отсутствует
2	Информационная табличка (режимник). Одиночная (500x700) или модульная. Оргстекло, пластик, металл, выклейки	Фирменные цвета. Для сгруппированных модульных табличек текст 50% от фона (фон белого цвета)	Отсутствует
3	Вывеска - объемные буквы и/или логотипы без подложки на металлических направляющих в цвет фасада на стене здания. Металл, пластик, пленки	Фирменные цвета	Внешняя или внутренняя, светодиодами

21 - 11 - 2023 - ОФ					
Колерный паспорт объекта капитального строительства по Комсомольскому проспекту, 38а Ленинского района города Перми					
Изм.	Кол.уч	Лист	Недок	Подпись	Дата
Многоквартирный жилой дом со встроенно-пристроенными помещениями общественного назначения			Стадия	Лист	Листов
			П	10	13
Выполнил	Двоеглазов И.		12.2023		
Размещение средств размещения информации			ООО «Студия СВ»		

Условия размещения средств размещения информации, рекламных конструкций

- Согласно Приказу Государственной инспекции по охране объектов культурного наследия Пермского края от 19.12.2018 № СЭД-55-01-05-563 «Об установлении границ территории, предмета охраны и требований к осуществлению деятельности в границах территории объекта культурного наследия и к градостроительным регламентам в границах территории объекта культурного наследия регионального значения - достопримечательного места «Комсомольский проспект» запрещается:
 - размещение рекламных конструкций и вывесок с размером информационного поля, превышающим 1,2 м по короткой стороне или 1,8 м по длинной стороне, в том числе транспарантов-перетяжек, за исключением вывесок в виде отдельных накладных букв без использования подложки, размещаемых на фасадах;
 - размещение на фасадах рекламных конструкций и вывесок, совокупная площадь которых превышает 5% площади фасада;
 - размещение рекламных конструкций и вывесок, перекрывающих архитектурные элементы фасадов зданий.
- Места размещения информации располагаются относительно условной прямой линии – единой горизонтальной оси. Местоположение оси на фасаде определяется как половина расстояния между верхним и нижним архитектурным элементом (окна, наличники, карниз, фриз и др.), выделяющимся (западающим, выступающим) из плоскости стены.
- Размещение вывесок и рекламных конструкций должно осуществляться в границах места допустимого размещения средств размещения информации, рекламных конструкций, установленных данным колерным паспортом объектом капитального строительства.
- Размещение вывесок по отношению друг к другу, их конфигурация, наполненность информацией должны соответствовать Стандартным требованиям к вывескам, их размещению и эксплуатации (далее - Стандартные требования), утвержденным Решением Пермской городской Думы от 15.12.2020 №277.
- В случае, если планируемые к размещению вывески не соответствуют типу и местам размещения средства размещения информации, рекламных конструкций колерного паспорта, потребуются внесение изменений в настоящий колерный паспорт.
- Максимальный размер информационных табличек – 0,5 м х 0,7 м (пункт 2.13 Стандартных требований).
- Узел крепления каждого типа объекта информации разрабатывается отдельным рабочим проектом.
- В случае размещения рекламной конструкции на фасаде здания, строения, сооружения, такая конструкция должна быть отражена в составе нового колерного паспорта, а ее размещение должно осуществляться в соответствии с действующим порядком установки эксплуатации рекламных конструкций на территории города Перми, утвержденным решением Пермской городской Думы от 27.01.2009 № 11, с последующим получением на установку и эксплуатацию рекламной конструкции в установленном порядке.
- В случае возникновения спорных ситуаций с другими организациями в отношении мест размещения нестандартных вывесок, расположенных не в границах занимаемого помещения, регулирование конфликта и окончательное решение по размещению вывесок той или иной претендующей организации в соответствии с положениями Жилищного кодекса Российской Федерации должно приниматься на собрании собственников помещений в многоквартирном доме.
- Размещение вывесок, перекрывающих оконные проемы, а также расположенных на балконах зданий и сооружений должно быть согласовано с собственниками помещений, к которым относится балкон и данный оконный проем.
- В случае возникновения спорных ситуаций в отношении места размещения информационной конструкции на парапете кровли/кровле/стене у кровли, регулирование конфликта и окончательное решение по размещению информационной конструкции должно приниматься на собрании собственников помещений в многоквартирном доме в соответствии с положениями Жилищного кодекса Российской Федерации.



Примыкающее здание по адресу:
г. Пермь, ул. Луначарского, 51а

Управление архитектуры и городского дизайна
ДГА администрации г.Перми
**СООТВЕТСТВУЕТ АРХИТЕКТУРНОМУ
ОБЛИКУ ГОРОДА ПЕРМИ**
«29» 12 2023
Керасвет Подпись

						21 - 11 - 2023 - ОФ			
						Колерный паспорт объекта капитального строительства по Комсомольскому проспекту, 38а Ленинского района города Перми			
Изм.	Кол.уч.	Лист	№док	Подпись	Дата	Многоквартирный жилой дом со встроенно-пристроенными помещениями общественного назначения	Стадия	Лист	Листов
							П	11	13
Выполнил	Двоеглазов И.			<i>И. Двоеглазов</i>	12.2023	Размещение средств размещения информации, рекламных конструкций	ООО «Студия СВ»		



Управление архитектуры и городского дизайна
 ДГА администрации г.Перми
**СООТВЕТСТВУЕТ АРХИТЕКТУРНОМУ
 ОБЛИКУ ГОРОДА ПЕРМИ**
 «29» 12 2023
 Карасев А. Подпись

						21 - 11 - 2023 - ОФ			
						Колерный паспорт объекта капитального строительства по Комсомольскому проспекту, 38а Ленинского района города Перми			
Изм.	Кол.уч.	Лист	Недок	Подпись	Дата	Многоквартирный жилой дом со встроенно-пристроенными помещениями общественного назначения	Стадия	Лист	Листов
							П	12	13
Выполнил	Двоеглазов И.			<i>И. Двоеглазов</i>	12.2023	Размещение средств размещения информации, рекламы и конструкций	ООО «Студия СВ»		

Позиция согласно ведомости отделки фасадов	Координаты цвета RAL 040 50 20	C:	32	
		M:	50	
		Y:	49	
		K:	23	
		R:	153	
		G:	114	
		B:	102	
1				

Позиция согласно ведомости отделки фасадов	Координаты цвета RAL 9006	C:	0	
		M:	0	
		Y:	0	
		K:	40	
		R:	165	
		G:	168	
		B:	166	
6, 11, 15				

Позиция согласно ведомости отделки фасадов	Координаты цвета RAL 040 60 20	C:	25	
		M:	44	
		Y:	42	
		K:	14	
		R:	179	
		G:	138	
		B:	126	
1.1, 7, 21				

Позиция согласно ведомости отделки фасадов	Координаты цвета RAL 8004	C:	40	
		M:	80	
		Y:	80	
		K:	10	
		R:	143	
		G:	78	
		B:	53	
19				

Позиция согласно ведомости отделки фасадов	Координаты цвета RAL 050 70 20	C:	18	
		M:	33	
		Y:	39	
		K:	7	
		R:	203	
		G:	169	
		B:	148	
1.2				

Позиция согласно ведомости отделки фасадов	Координаты цвета RAL 3009	C:	5	
		M:	90	
		Y:	100	
		K:	80	
		R:	112	
		G:	55	
		B:	49	
17, 20				

Позиция согласно ведомости отделки фасадов	Координаты цвета RAL 060 85 10	C:	0	
		M:	8	
		Y:	14	
		K:	11	
		R:	235	
		G:	213	
		B:	197	
1.3, 7				

Позиция согласно ведомости отделки фасадов	Координаты цвета RAL 8017	C:	60	
		M:	80	
		Y:	80	
		K:	80	
		R:	68	
		G:	50	
		B:	45	
4, 5, 6, 8				

Позиция согласно ведомости отделки фасадов	Координаты цвета RAL 9003	C:	0	
		M:	0	
		Y:	0	
		K:	0	
		R:	244	
		G:	248	
		B:	244	
2, 4, 5, 8 13, 14, 18				

200/ **СОГЛАСОВАНО**
 1^а заместитель начальника ДГА
 г. Перми - главный архитектор
 Д.Ю. Лапшин
 29/12 2023 г.
 Капелло СА

Цвета в стандарте RAL и цветовой палитре CMYK, RGB приведены с сайта <https://colorscheme.ru/> (каталог цветов RAL CLASSIC, RAL DESIGN).

						21 - 11 - 2023 - ОФ			
						Колерный паспорт объекта капитального строительства по Комсомольскому проспекту, 38а Ленинского района города Перми			
Изм.	Кол.уч.	Лист	№док	Подпись	Дата	Многоквартирный жилой дом со встроенно-пристроенными помещениями общественного назначения	Стадия	Лист	Листов
							П	13	13
Выполнил	Двоеглазов И.				12.2023	Этапы колеров			