

ООО "РЕСТАВРАТОР"

№ 059-22-01-26-158 от 24.01.2024

Заказчик - Православная религиозная организация "Архиерейское Подворье
Храма Вознесения Господня в городе Перми Пермского края" Пермской
епархии Русской Православной Церкви (Московский Патриархат)

ПАСПОРТ ВНЕШНЕГО ОБЛИКА ОБЪЕКТА КАПИТАЛЬНОГО СТРОИТЕЛЬСТВА (КОЛЕРНЫЙ ПАСПОРТ)

АДРЕС ОБЪЕКТА: г.Пермь, административный район Ленинский,
улица Екатерининская, 170/Борчанинова, 11

35-2022-ОФ

*Согласовано с директором инициатора строительства
и передано по форме объектов культурного
наследия Пермского края
от 10.01.2024
Лек. 55-01-19.2-3*

Пермь 2024г.

Ведомость чертежей

Лист	Наименование	Примечание
1	Общие данные (начало)	
2	Общие данные (окончание)	
3	Существующее состояние фасадов	
4	Главный фасад со стороны ул. Екатерининской	
5	Дворовой фасад	
6	Главный фасад со стороны ул. Борчанинова. Боковой фасад	
7	Размещение средств размещения информации, рекламных конструкций	
8	Архитектурно-художественная подсветка	
9	Эталоны колеров	

Ведомость отделки фасадов

Поз.	Элемент фасада	Эталон цвета	Обозначение	Вид отделки	Прим.
1	Основное поле стен		-	Кирпичная кладка с расшивкой	
2	Архитектурные элементы		-	Кирпичная кладка с расшивкой	
3	Цоколь		-	Мраморные плиты	Светло-серый
4	Крыльцо и ступени главного входа		-	Гранитные плиты	
5	Окна (переплеты)		RAL 8016(махагон коричневый)	Деревянные, окраска в заводских условиях	
6	Двери наружные деревянные		RAL 6005 (6002)	Деревянные, окраска	
7	Двери наружные металлические		RAL 6005 (6002)	Металлические, окраска	
8	Мет. элем. кованого козырька на фасаде Б-А; мет. оград. колокольни		RAL 9011 (графитно-черный)	Металл, окраска	
9	Кровля, отливы		RAL 6005 (6002)	Фальцевая оцинкованная сталь с полимерным покрытием в завод. усл.	
10	Покрытие шатровое колокольни-восьмерика, покрытия шатровые малых шатров (южного и северного)		RAL 9010 (белый)	Штукатурка с железнением поверхности, окраска	
11	Водосточная система, водоотливы		RAL 6005 (6002)	Оцинкованная сталь с полимерным покрытием в завод. условиях	
12	Главка		-	Оцинкованная сталь с покрытием из нитрида титана в завод. условиях	Под золото
13	Нижняя поверхность арочного портала		RAL 9010 (белый)	Окраска по штукатурке	
14	Крыльцо со ступенями дворового фасада		-	Керамогранитная плитка с шероховатой поверхностью	Темно-серый
15	Козырьки		RAL 6005 (6002)	Фальцевая оцинкованная сталь с полимерным покрытием в завод. усл.	
16	Ограждение кровли		RAL 9011 (графитно-черный)	Металлические, окраска	

Пояснительная записка

Объект капитального строительства- Церковь Вознесенская (Феодосьевская), памятник градостроительства и архитектуры регионального значения.

Рассматриваемый объект капитального строительства- памятник «Церковь Вознесенская (Феодосьевская)» является объектом культурного наследия регионального значения в соответствии с распоряжением губернатора Пермской области от 5.12.2000г. №713-р. Год постройки и ввода в эксплуатацию памятника:1903-1910.

Авторская работа архитектора А.И. Ожегова. Ранее разработанные колерные паспорта: не разрабатывались;

В плане здание прямоугольной формы и состоит из двух храмов: нижнего (пещерного) храма, расположенного в подвальном пространстве здания и основного верхнего храма.

Несущие стены: кирпичные, толщиной 1,03-2,05 м.

Кровля: стальная, фальцевая.

Нахождение в границах территории объектов культурного наследия:

- согласно Приказу Министерства культуры, молодежной политики и массовых коммуникаций Пермского края от 15.11.2013 № СЭД-27-01-12-353 рассматриваемый объект капитального строительства расположен в границах территории, утверждения режима использования территории и предмета охраны объекта культурного наследия регионального значения - памятника "Церковь Вознесения (Феодосьевская)";

- согласно постановлению Правительства Пермского края от 08.10.2014 № 1139-п рассматриваемый объект расположен в границах зон охраны объектов культурного наследия, расположенных на территории Ленинского района г.Перми, Центр ("Эспланада и Черный рынок").

Настоящим колерным паспортом:

Предусматривается восстановление исторического цветового решения, а также определяются типы отделки, виды и места размещения информации, рекламных конструкций, дополнительного оборудования.

Цветовое решение и применяемые материалы обеспечивают комплексное решение всех элементов фасадов, единство архитектурного облика здания. Средства размещения информации, рекламные конструкции не нарушат архитектурный облик здания.

В соответствии с Градостроительным кодексом Российской Федерации, решением Пермской городской Думы от 15.12.2020 №277 «Об утверждении Правил благоустройства территории города Перми» и постановлением администрации города Перми от 22.02.2017 № 130 "Об утверждении формы и порядка согласования паспорта внешнего облика объекта капитального строительства (колерного паспорта)" колерные паспорта либо их изменения не являются документацией разрешения на строительство, реконструкцию объекта капитального строительства; не являются правовым основанием на устройство пристроек, навесов, козырьков и других архитектурных элементов объекта капитального строительства.

Предметом согласования данного колерного паспорта являются: принятые цветовые решения элементов фасада, применяемые материалы существующего объекта недвижимости, а также определения возможных типов размещения средств размещения информации на нем. Средства размещения информации, рекламные конструкции, не соответствующие типу и местам их возможного размещения, подлежат демонтажу.

До начала проведения работ по реставрации, ремонту объекта, необходимо разработать и согласовать с органом исполнительной власти, осуществляющим функции в области охраны объектов культурного наследия, раздел об обеспечении сохранности объекта культурного наследия в соответствии с п.2 ст.36 Федерального закона от 25.06.2002 №73-ФЗ "Об объектах культурного наследия (памятниках истории и культуры) народов Российской Федерации".

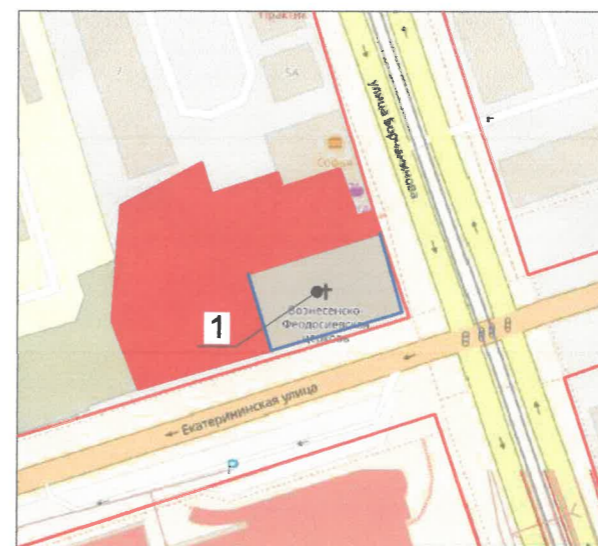
СОГЛАСОВАНО
1^й заместитель начальника ДГА
г. Перми - главный архитектор
Д.Ю. Лапшин
01.24

						35-2022-0Ф			
						Колерный паспорт объекта капитального строительства по ул. Екатерининской, 170/Борчанинова, 11, Ленинского района г.Перми			
Изм.	Кол.уч.	Лист	№ док.	Подп.	Дата				
Разработал	Туккаев				01.24	Церковь Вознесенская (Феодосьевская), памятник градостроительства и архитектуры регионального значения	Стадия	Лист	Листов
							П	1	9
						Общие данные			
						ООО «РЕСТАВРАТОР»			
Н. контроль	Новопашина				01.24				

Инструкция о порядке производства работ, связанных с окраской фасадов и всех наружных частей зданий, сооружений, расположенных на территории города Перми

1. Окраска (отделка) фасадов и всех наружных частей зданий, сооружений, строений, расположенных на территории города Перми, может производиться лишь на основании паспорта внешнего облика объекта капитального строительства (колерного паспорта), согласованного с департаментом градостроительства и архитектуры администрации г. Перми (далее - ДГА).
2. До начала процесса окраски (отделки) здания или какого-либо сооружения должны быть произведены работы по капитальному ремонту всех без исключения его наружных частей, подлежащих окраске.
3. До начала ремонта зданий, имеющих газосветовую рекламу, сообщить рекламораспространителю о предстоящих работах на фасаде здания с целью сохранения вывесок либо их демонтажа.
4. Полуразрушенные и разрушенные архитектурные художественно-скульптурные элементы фасада: карнизы, фризы, колонны, пилястры, сандрики, кронштейны, обрамления проемов, различные лепные украшения, барельефы, мозаика, художественная роспись и т.п. подлежат обязательному восстановлению в своем первоначальном виде. Категорически запрещается производить окраску здания без предварительного восстановления указанных элементов декора фасада.
5. Металлические поверхности отдельных элементов фасада: чугунные решетки, ограждения балконов и лестниц, элементы входных групп, двери, кронштейны и прочие архитектурно-художественные элементы фасада перед окраской очищаются от грязи, ржавчины, старой краски и покрываются вновь атмосферостойкой краской для металлических поверхностей.
6. В соответствии с выданными образцами цвета (колерами) на окраску (отделку) здания организация, производящая ремонт здания, составляет пробные образцы цвета, которые наносятся на подготовленную для покраски поверхность стены в уровне 1-го этажа здания (не выше 1,5 метров от земли).
7. Проверку и согласование пробного образца цвета (выкраска колера) производит уполномоченный представитель ДГА. Без указанных проверки и согласования производить окраску (отделку) фасадов здания категорически запрещается.
8. Домоуправления, организации и учреждения, производящие окраску (отделку) и связанный с нею ремонт фасадов здания, несут ответственность за выполнение настоящей инструкции и могут быть привлечены к административной ответственности за ее нарушение в соответствии со статьей 6.8.1 "Нарушение требований к внешнему виду фасадов зданий, строений, сооружений" Закона Пермского края от 06.04.2015 № 460-ПК "Об административных правонарушениях в Пермском крае".
9. По всем вопросам, связанным с производством работы, необходимо обращаться в ДГА по адресу: г. Пермь, ул. Сибирская, 15, каб. 315, тел. 212-76-98.

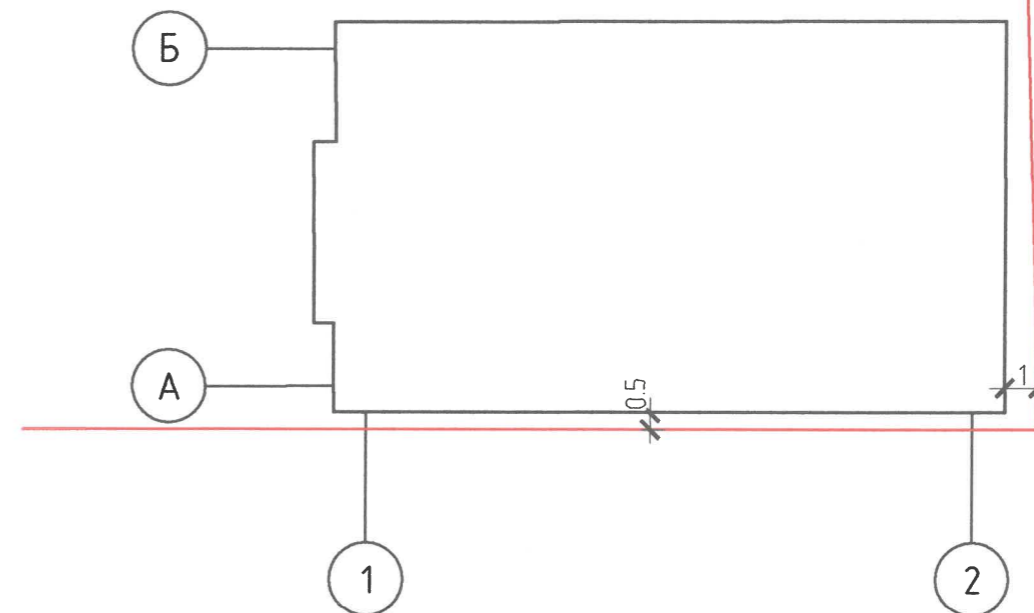
Ситуационный план



Условные обозначения:

- 1 - Церковь Вознесенская (Феодосьевская), памятник градостроительства и архитектуры регионального значения.
- красные линии
- земельный участок с кадастровым номером 59:01:4410095:68
- фасады с местами размещения средств размещения информации, рекламных конструкций
- расстояние до красных линий, м

Ситуационный план



Согласовано

Взам. инв. №

Подп. и дата

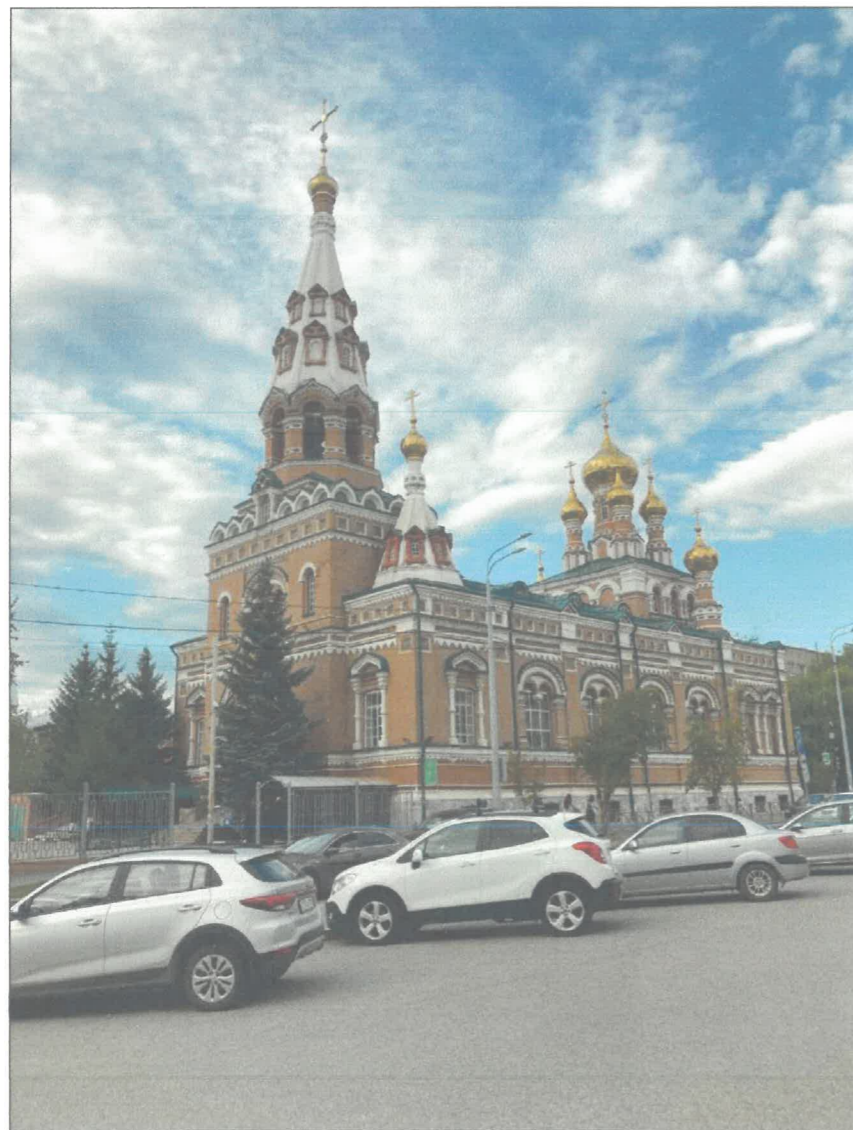
Инв. № подл.

Ведомость ссылочных и прилагаемых документов

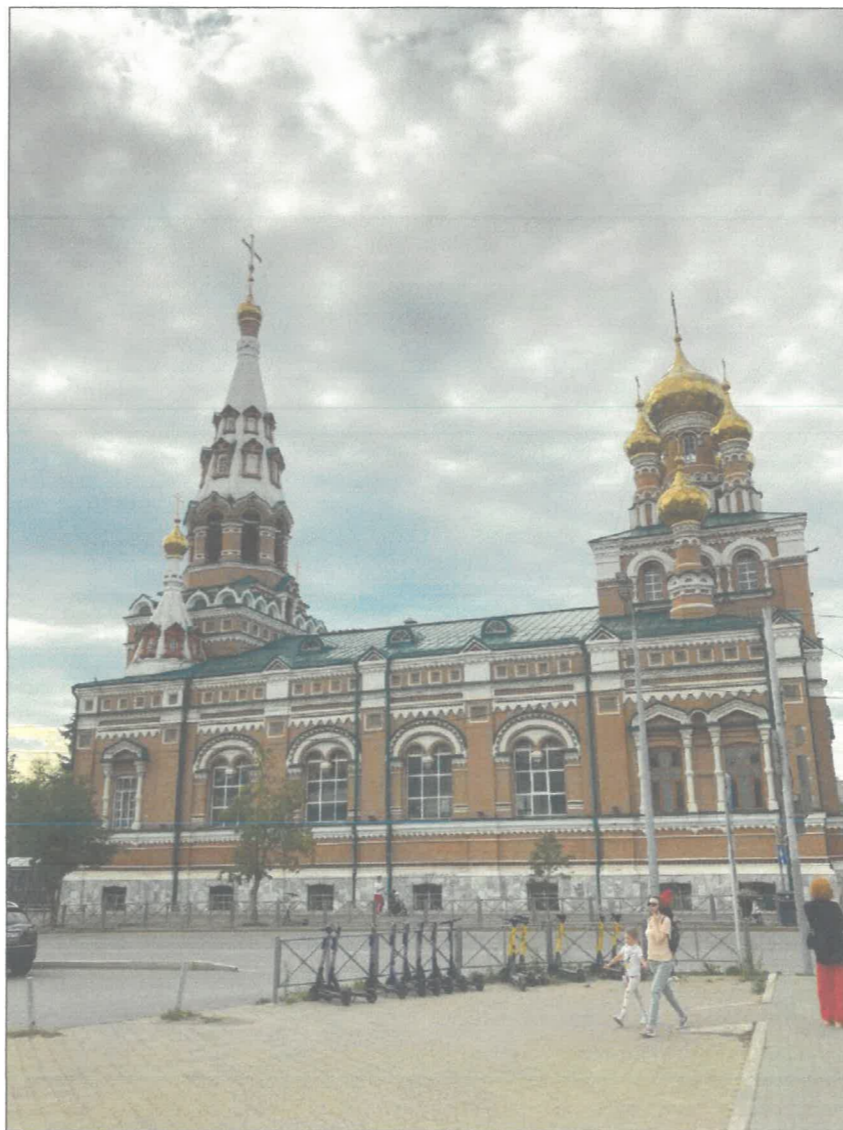
Обозначение	Наименование	Примечание
Ссылочные документы		
Решение Пермской городской Думы от 15.12.2020 №277	Об утверждении благоустройства территории города Перми.	
Постановление администрации г. Перми от 22.02.2017 №130	Об утверждении формы и Порядка согласования паспорта внешнего облика объекта капитального строительства (колерного паспорта).	
Распоряжение Губернатора Пермской области от 05.12.2000 №713-р	О государственном учете недвижимых памятников истории и культуры Пермского края регионального значения.	
Приказ Министерства культуры, молодежной политики и массовых коммуникаций Пермского края от 15.11.2013 № СЭД-27-01-12-353	Приложения 1, 2, 3. Об установлении границ территории и предмета охраны объекта культурного наследия регионального значения- памятника «Церковь Вознесенская (Феодосьевская)».	
Постановления Правительства Пермского края от 08.10.2014 № 1139-п	Об утверждении зон охраны объектов культурного наследия, расположенных на территории Ленинского района г.Перми, Центр ("Эспланада и Черный рынок").	
Решение Государственной инспекции по охране объектов культурного наследия Пермского края от 10.01.2024г. № Исх55-01-19.2-3	О рассмотрении Акта государственной историко-культурной экспертизы проектной документации на проведение работ по сохранению объекта культурного наследия «Церковь Вознесенская (Феодосьевская)», памятник градостроительства и архитектуры регионального значения, расположенный по адресу: Пермский край, г. Пермь, ул. Екатерининская, 170.	
Акт государственной историко-культурной экспертизы от 25.11.2023г.	О соответствии проектной документации на проведение работ по сохранению объекта культурного наследия регионального значения "Церковь Вознесенская (Феодосьевская)", расположенного по адресу: г. Пермь, ул. Екатерининская 170 (ул. Борчанинова, 11), требованиям законодательства Российской Федерации в области государственной охраны объектов культурного наследия.	

35-2022-0Ф					
Колерный паспорт объекта капитального строительства по ул. Екатерининской, 170/Борчанинова, 11, Ленинского района г.Перми					
Изм.	Кол. уч.	Лист	№ док.	Подп.	Дата
Разработал	Туккаев				01.24
				Церковь Вознесенкая (Феодосьевская), памятник градостроительства и архитектуры регионального значения	Стадия
					Лист
					Листов
				Общие данные (окончание)	000 «РЕСТАВРАТОР»
Н. контроль	Новопашина				01.24

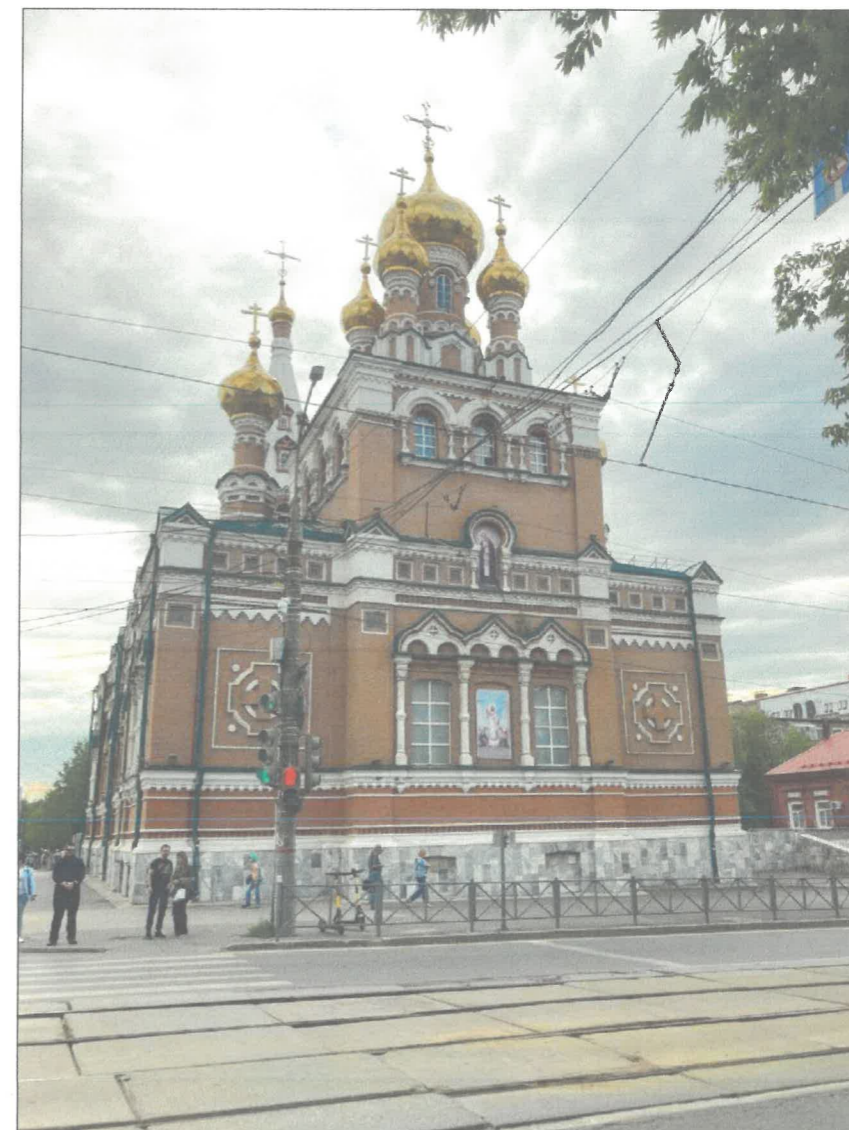
Существующее состояние бокового фасада (главный вход)



Главный фасад со стороны ул. Екатерининской



Главный фасад со стороны ул. Борчанинова



Согласовано

Взам. инв. №

Подп. и дата

Инв. № подл.

Примечание:

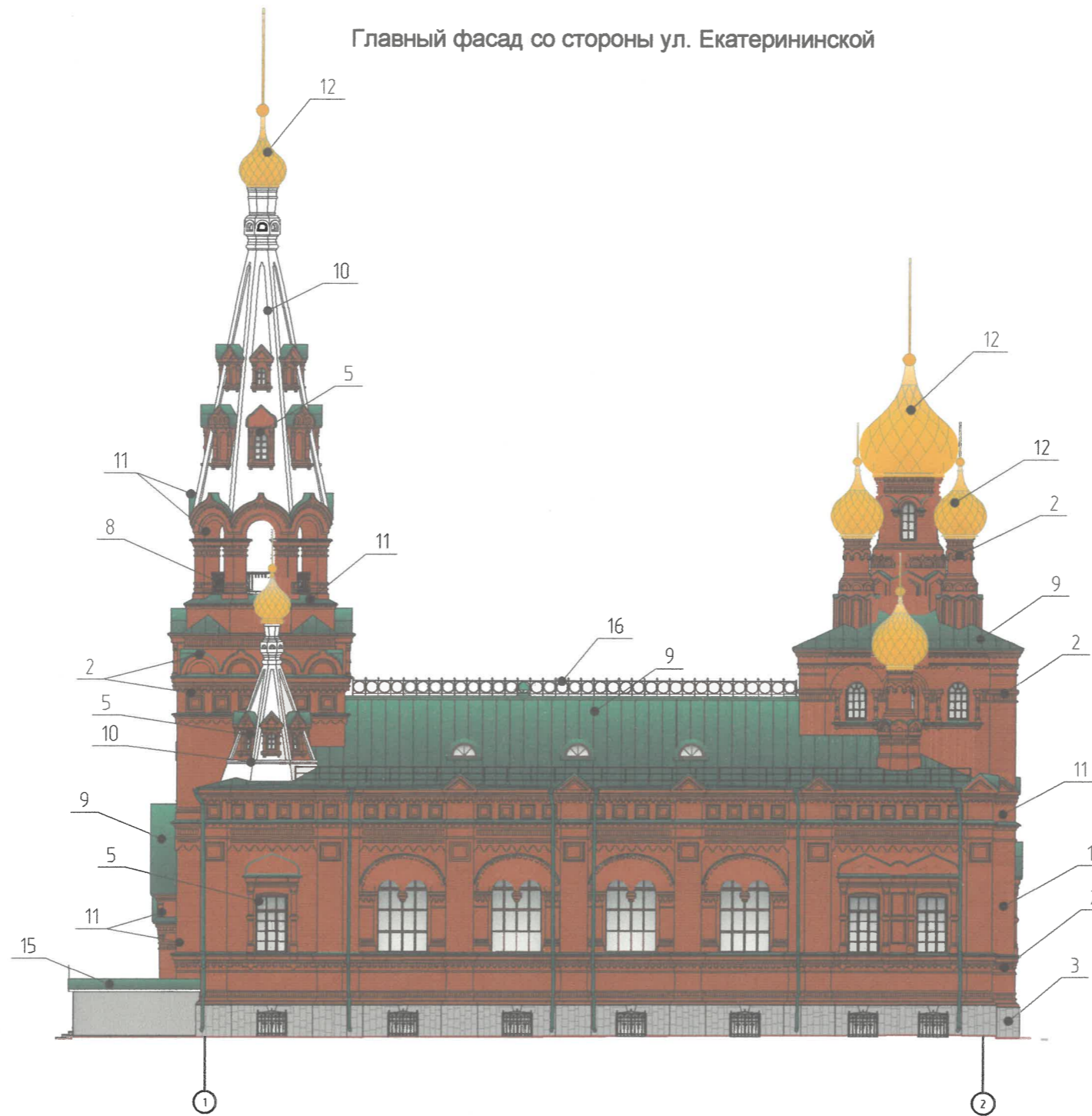
1. Дворовой фасад идентичен главному фасаду со стороны ул. Екатерининской.
2. Фотофиксация выполнена: 2023 г.

						35-2022-0Ф			
						Колерный паспорт объекта капитального строительства по ул. Екатерининской, 170/Борчанинова, 11, Ленинского района г.Перми			
Изм.	Кол.уч.	Лист	№ док.	Подп.	Дата	Церковь Вознесенная (Феодосьевская), памятник градостроительства и архитектуры регионального значения	Стадия	Лист	Листов
Разработал		Туккаев			01.24		П	3	
						Существующее состояние фасадов		ООО «РЕСТАВРАТОР»	
Н. контроль		Новопашина			01.24				

Копировал



А3

Главный фасад со стороны ул. Екатерининской



СОГЛАСОВАНО
1^й заместитель начальника ДГА
г. Перми - главный архитектор
Д.Ю. Лапшин
«26» 01 2024 г.

Условные обозначения:

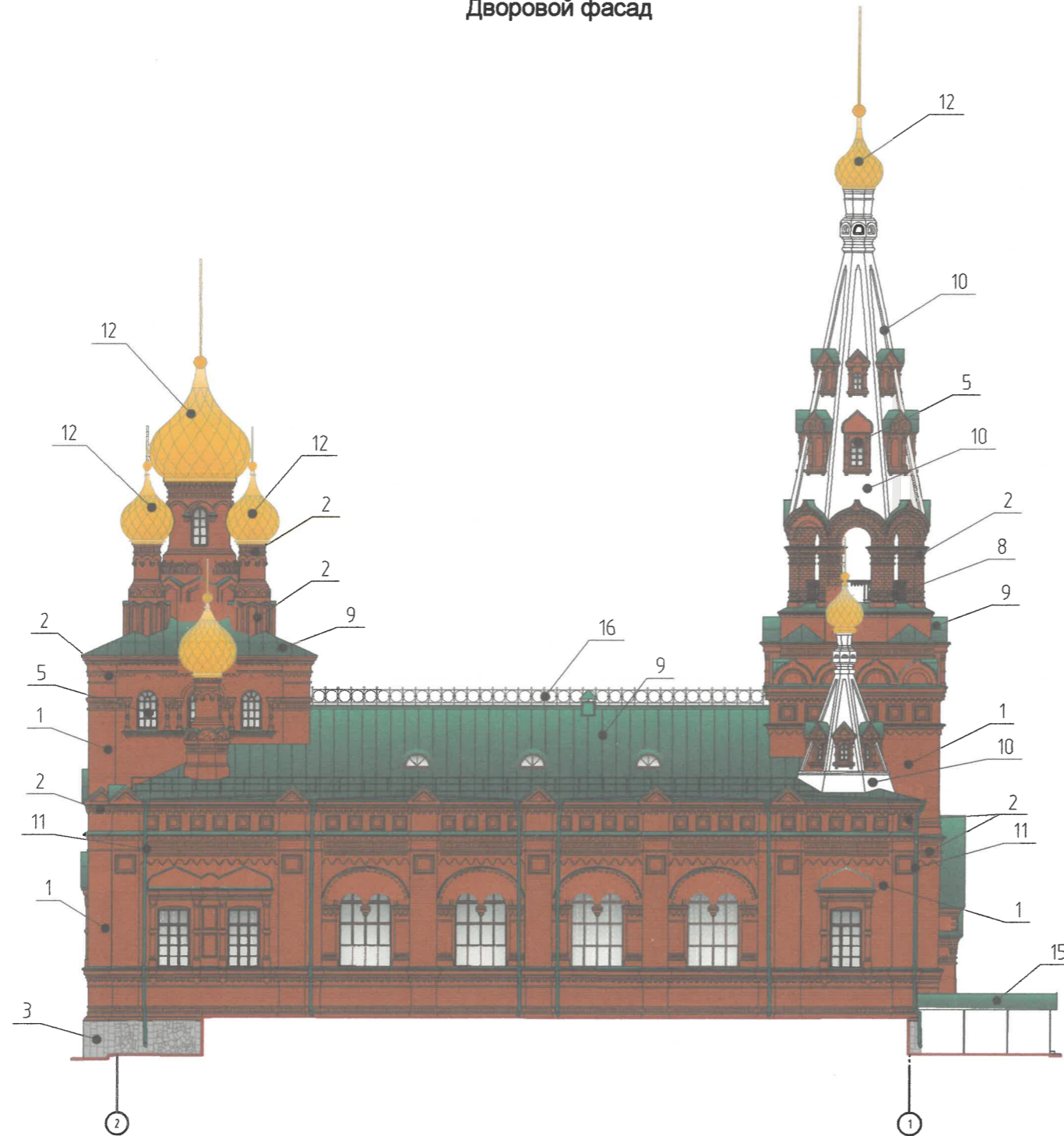
-  - выноски и номер позиции согласно ведомости отделки фасадов на листе 1
-  - условная координационная ось

Примечание:

1. В соответствии с Постановлением Правительства Пермского края от 08.10.2014 № 1139-п "Об утверждении зон охраны объектов культурного наследия, расположенных на территории Ленинского района г. Перми, Центр ("Эспланада и Черный рынок"), (далее - Постановление) установлен предельно допустимый размер выступа элементов зданий и сооружений из плоскости наружной стены фасада здания (крыльца, навесы, эркеры, балконы): не более 1,2 м.
2. Согласно данному Постановлению запрещается сооружение внешних тамбуров входных групп, размещение на фасадах антенн, наружных блоков вентиляции и кондиционирования, вентиляционных труб, элементов систем газоснабжения и других технологических элементов здания.
3. Размещение указанных технологических элементов на фасадах здания должно быть обязательно согласовано с Государственной инспекцией по охране объектов культурного наследия Пермского края.

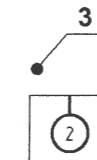
						35-2022-0Ф			
						Колерный паспорт объекта капитального строительства по ул. Екатерининской, 170/Борчанинова, 11, Ленинского района г.Перми			
Изм.	Кол.уч.	Лист	№ док.	Подп.	Дата	Церковь Вознесенная (Феодосьевская), памятник градостроительства и архитектуры регионального значения	Стадия	Лист	Листов
Разработал	Туккаев				01.24		П	4	
						Главный фасад со стороны ул. Екатерининской		ООО «РЕСТАВРАТОР»	
Н. контроль	Новопашина				01.24				

Дворовой фасад



СОГЛАСОВАНО
 1^й заместитель начальника ДГА
 г. Перми - главный архитектор
 Д.Ю. Лапшин
 «26» 01 2024 г.

Условные обозначения:



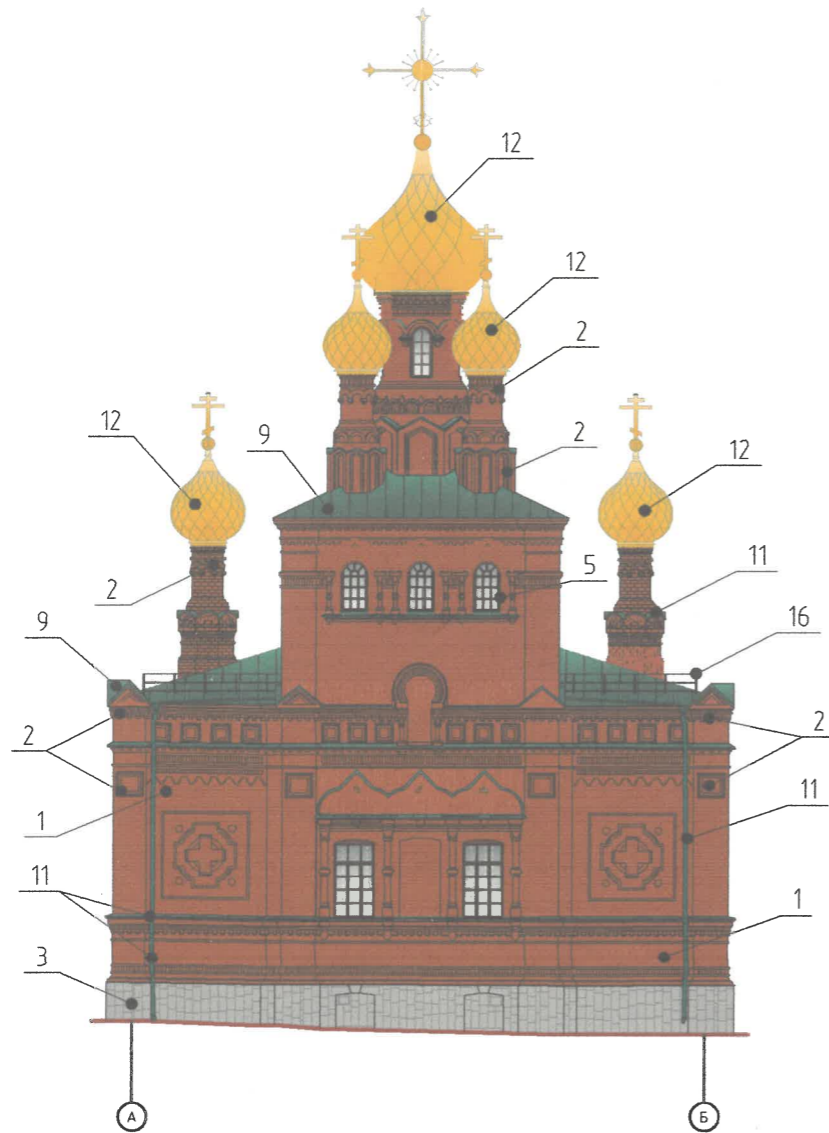
- выноски и номер позиции согласно ведомости отделки фасадов на листе 1
- условная координационная ось

Примечание:

1. Дополнительное оборудование - размещаемые на фасадах здания, строения, сооружения системы технического обеспечения эксплуатации здания, строений, сооружений (наружные блоки систем кондиционирования и вентиляции, маскирующие ограждения (экраны, решетки), вентиляционные трубопроводы, антенны, видеокамеры наружного наблюдения, электрощиты, кабельные линии, иное подобное оборудование), защитные устройства (решетки, рольставни), почтовые ящики, часы, банкоматы, элементы архитектурно-художественной подсветки, флапштоки и иное оборудование.
2. Согласно Постановлению Правительства Пермского края от 08.10.2014 № 1139-п антенны, наружные блоки вентиляции и кондиционирования, вентиляционные трубы, элементы системы газоснабжения и другие технологические элементы здания и сооружений могут размещаться на кровле объектов капитального строительства компактными упорядоченными группами с использованием единой несущей основы, в том числе с устройством ограждения, а также на фасадах, не обращенных к историческим линиям застройки и не примыкающим к ним.
3. Рекомендуется наружные системы кондиционирования у нежилых помещений размещать внутри здания за счет пространства помещений.

						35-2022-0Ф			
						Колерный паспорт объекта капитального строительства по ул. Екатерининской, 170/Борчанинова, 11, Ленинского района г.Перми			
Изм.	Кол.уч.	Лист	№ док.	Подп.	Дата	Церковь Вознесенная (Феодосьевская), памятник градостроительства и архитектуры регионального значения	Стадия	Лист	Листов
Разработал	Туккаев				01.24		П	5	
						Дворовой фасад		ООО «РЕСТАВРАТОР»	
Н. контроль	Новопашина				01.24				

Главный фасад со стороны ул. Борчанинова



Боковой фасад



Условные обозначения:

- 3 - выноски и номер позиции согласно ведомости отделки фасадов на листе 1
- 2 - условная координационная ось

Примечание:

1. Условия устройства и переустройства входных групп см. лист 4.
2. Условия размещения дополнительного оборудования см. лист 5.
3. Элементы архитектурного декора, лепнина могут быть отражены схематично и не в полном объеме ввиду маленького масштаба чертежей фасадов. Перед производством работ по ремонту и реставрации элементов фасадов, декора требуется разработка проектно-сметной и рабочей документации с подробными чертежами изделий (декора/лепнины) с точным воспроизведением в размерах исторического рисунка декоративного элемента в масштабах 1:5, 1:10, 1:20 (масштаб изображения выбирают в зависимости от размеров здания и насыщенности изображений на чертеже).

СОГЛАСОВАНО
1^й заместитель начальника ДГА
г. Перми - главный архитектор
Д.Ю. Лапшин
«26» 01 2024 г.

						35-2022-0Ф			
						Колерный паспорт объекта капитального строительства по ул. Екатерининской, 170/Борчанинова, 11, Ленинского района г.Перми			
Изм.	Кол.уч.	Лист	№ док.	Подп.	Дата	Церковь Вознесенкая (Феодосьевская), памятник градостроительства и архитектуры регионального значения	Стадия	Лист	Листов
Разработал			Туккаев		01.24		П	6	
						Главный фасад со стороны ул. Борчанинова. Боковой фасад		ООО «РЕСТАВРАТОР»	
Н. контроль			Новопашина		01.24				

Фрагмент главного фасада со стороны ул. Екатерининской



Главный фасад со стороны ул. Борчанинова



Фрагмент бокового фасада



Условия размещения средств размещения информации, рекламных конструкций.

- Согласно Постановлению Правительства Пермского края от 08.10.2014 №1139-п рассматриваемый объект расположен в границах зон охраны объектов культурного наследия, расположенных на территории Ленинского района г. Перми, Центр ("Эспланада и Черный рынок"), запрещается:
 - размещение рекламных конструкций и вывесок с размером информационного поля, превышающим 1,2 м по короткой стороне или 1,8 м по длинной стороне, в том числе транспарантов-перетяжек, за исключением вывесок в виде отдельных накладных букв без использования подложки, размещаемых на фасадах;
 - размещение на фасадах рекламных конструкций и вывесок, совокупная площадь которых превышает 5% площади фасада;
 - размещение рекламных конструкций и вывесок, перекрывающих архитектурные элементы фасадов зданий.
- Места размещения информации располагаются относительно условной прямой линии - единой горизонтальной оси. Местоположение оси на фасаде определяется как половина расстояния между верхним и нижним архитектурным элементом (окна, наличники, карниз, фриз и др.), выделяющимся (западающим, выступающим) из плоскости стены.
- Размещение вывесок и рекламных конструкций должно осуществляться в границах места допустимого размещения средств размещения информации, рекламных конструкций, установленных данным колерным паспортом объекта капитального строительства.
- Размещение вывесок по отношению друг к другу, их конфигурация, наполненность информацией должны соответствовать Стандартным требованиям к вывескам, их размещению и эксплуатации (далее - Стандартные требования), утвержденным Решением Пермской городской Думы от 15.12.2022 №277.
- В случае, если планируемые к размещению вывески не соответствуют типу и местам размещения средства размещения информации, рекламных конструкций колерного паспорта, потребуется внесение изменений в настоящий колерный паспорт.
- Максимальный размер информационных табличек - 0,5 м х 0,7 м (пункт 2.13 Стандартных требований).
- Узел крепления каждого типа объекта информации разрабатывается отдельным рабочим проектом.
- В случае размещения рекламной конструкции на фасаде здания, строения, сооружения, такая конструкция должна быть отражена в составе нового колерного паспорта, а ее размещение должно осуществляться в соответствии с действующим порядком установки эксплуатации рекламных конструкций на территории города Перми, утвержденным решением Пермской городской Думы от 27.01.2009 № 11, с последующим получением на установку и эксплуатацию рекламной конструкции в установленном порядке.

Управление архитектуры и городского дизайна
ДГА администрации г.Перми
**СООТВЕТСТВУЕТ АРХИТЕКТУРНОМУ
ОБЛИКУ ГОРОДА ПЕРМИ**
«26» 01/2024
Подпись: *Гараев*

Условные обозначения:

- 1 - выноски и номер позиции согласно ведомости отделки фасадов на листе 1
- 2 - условная координационная ось
- — — — — единая горизонтальная ось размещения средств размещения информации, рекламных конструкций
- ▨ место допустимого размещения средств размещения информации, рекламных конструкций

Ведомость средств размещения информации, рекламных конструкций

Поз.	Тип объекта, материал, способы крепления	Цвет (с указанием RAL)	Наличие подсветки
1	Указатель с наименованием улицы и номером дома (здания) (пункт 11.4.2 Решения Пермской городской Думы от 15.12.2020 № 277). Пластик, металл.	Синий: R-(0), G-(20), B-(120); белый	При необходимости
2	Информационная табличка (режимник). Одиночная. Оргстекло, пластик, металл, выклейки).	Фирменные цвета	Без подсветки
3	Живописное панно	Фирменные цвета	При необходимости
4	Рельефное изображение	Фирменные цвета	При необходимости

35-2022-0Ф					
Колерный паспорт объекта капитального строительства по ул. Екатерининской, 170/Борчанинова, 11, Ленинского района г.Перми					
Изм.	Кол. уч.	Лист	№ док.	Подп.	Дата
Разработал	Туккаев				01.24
Церковь Вознесенная (Феодосьевская), памятник градостроительства и архитектуры регионального значения				Стадия	Лист
				П	7
Размещение средств размещения информации, рекламных конструкций				ООО «РЕСТАВРАТОР»	
Н. контроль	Новопашина				01.24

Согласовано

Взам. инб. №

Подп. и дата

Инб. № подл.

5	RAL 8016	C:	40	
		M:	80	
		Y:	80	
		K:	80	
		R:	76	
		G:	47	
		B:	38	

10, 13	RAL 9010	M:	0	
		C:	0	
		Y:	5	
		K:	0	
		R:	247	
		G:	249	
		B:	239	

6, 7, 9, 11, 15	RAL 6005	C:	100	
		M:	60	
		Y:	90	
		K:	20	
		R:	15	
		G:	67	
		B:	54	

6, 7, 9, 11, 15	RAL 6002	M:	90	
		C:	40	
		Y:	90	
		K:	10	
		R:	39	
		G:	98	
		B:	53	

8, 16	RAL 9011	C:	100	
		M:	100	
		Y:	100	
		K:	80	
		R:	41	
		G:	44	
		B:	47	

СОГЛАСОВАНО
 1^й заместитель начальника ДГА
 г. Перми - главный архитектор
 Д.Ю. Лапшин
 « 26 » 2024 г.

Примечание:
 Цвета в стандарте RAL и цветовой палитре CMYK, RGB приведены с сайта <https://colorscheme.ru/> (каталог цветов RAL CLASSIC, RAL DESIGN).

Согласовано			
Инд. № подл.	Подп. и дата	Взам. инв. №	

						35-2022-0Ф			
						Колерный паспорт объекта капитального строительства по ул. Екатерининской, 170/Борчанинова, 11, Ленинского района г.Перми			
Изм.	Кол.уч.	Лист	№ док.	Подп.	Дата	Церковь Вознесенная (Феодосьевская), памятник градостроительства и архитектуры регионального значения	Стадия	Лист	Листов
Разработал	Туккаев				01.24		п	9	
						Эталоны колеров		ООО «РЕСТАВРАТОР»	
Н. контроль	Новопашина				01.24				