



Общество с ограниченной ответственностью
«АРХИТЕКТУРНАЯ МАСТЕРСКАЯ «ГОРОД»

№ 059-22-01-26-86 от 17.01.2024

Заказчик: ООО «Компрос 1»

ПАСПОРТ ВНЕШНЕГО ОБЛИКА ОБЪЕКТА КАПИТАЛЬНОГО СТРОИТЕЛЬСТВА (КОЛЕРНЫЙ ПАСПОРТ)

АДРЕС ОБЪЕКТА: г. Пермь, административный район Свердловский,
проспект Комсомольский, здание (строение) № 44а


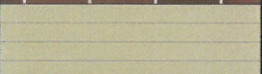
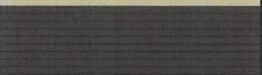
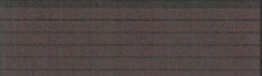
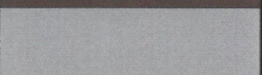
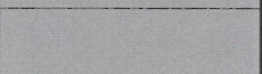


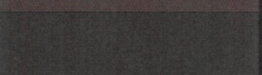
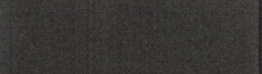

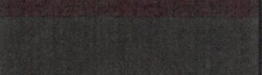



068-12-2023-ОФ

ПЕРМЬ, 2023 г.

Ведомость чертежей

ЛИСТ	НАИМЕНОВАНИЕ	ПРИМЕЧАНИЯ
1-2	Общие данные	
3-4	Существующее состояние фасадов	
5	Главный фасад	
6	Боковой фасад	
7	Боковой фасад	
8	Дворовой фасад	
9-10	Размещение средств размещения информации, рекламных конструкций	
11	Эталоны колеров	

Ведомость отделки фасадов

ПОЗ.	ЭЛЕМЕНТ ФАСАДА	ЭТАЛОН ЦВЕТА	ОБОЗНАЧ.	ВИД ОТДЕЛКИ	ПРИМ.
1	Поле стен, тип 1		«баварская кладка»	фасадная плитка	
2	Поле стен, тип 2		RAL 1000	сайдинг металлический	
3	Поле стен, тип 3. Кровля козырьков		RAL 8017	профлист С8	
4	Поле стен, тип 4		RAL 8012	атмосферостойкая краска по дереву	
5	Цоколь		RAL 7004	атмосферостойкая краска по бетону	
6	Наружная лестница		RAL 7004	атмосферостойкая краска по металлу	
7	Крыльца, пандус и площадки		серая «соль-перец»	керамогранитная плитка с нескользящей поверхностью	
8	Конструкции террасы (стойки, балки, стропила, решетки и т.п.)		RAL 8012	атмосферостойкая краска по дереву	
9	Оконные блоки, витражи. Дверные блоки, тип 1		RAL 8017	металлопластик ламинированный	
10	Дверные блоки, тип 2. Кронштейны козырьков		RAL 8017	атмосферостойкая краска по металлу	
11	Кровля здания		RAL 3005	металлочерепица	
12	Водосточная и вентиляционная системы. Подшив свесов крыши		RAL 8017	оцинкованная сталь с полимерным покрытием	
13	Ограждение крылец и пандуса		-	хромированная сталь	
14	Вентиляционные трубы		-	оцинкованная сталь	
15	Отмостка		-	бетон, бетонная плитка	

Пояснительная записка

Объект капитального строительства: 2-этажное здание общественного питания по адресу: г. Пермь, Свердловский район, пр. Комсомольский, 44а.

Год постройки и ввода в эксплуатацию: 1983 г.

Тип здания: индивидуальный проект.

Здание в плане: прямоугольное.

Наружные стены: железобетонные, деревянные облицованные.

Крыша: скатная.

Ранее разработанные колерные паспорта: № 059-22-01-26-6555 от 10.12.2020.

Настоящим колерным паспортом: вносятся изменения в ранее разработанный колерный паспорт в части конфигурации фасадов, их отделки и мест размещения средств информации:

- исключена ранее планируемая к строительству 2-этажная кирпичная пристройка,
- уточнены материалы отделки и цветовое решение фасадов,
- изменяются виды, типы и места размещения средств размещения информации, рекламных конструкций.

Нахождение в границах зон объектов культурного наследия:

Здание располагается в границах территории объекта культурного наследия ДМ-02 «Достопримечательное место «Комсомольский проспект», установленного Приказом государственной инспекции по охране объектов культурного наследия Пермского края от 19.12.2018 г. № СЭД-55-01-05-563 «Об установлении границ территории, предмета охраны и требований к осуществлению деятельности в границах территории объекта культурного наследия и к градостроительным регламентам в границах территории объекта культурного наследия регионального значения - достопримечательного места «Комсомольский проспект».

Здание объектом культурного наследия не является.

Прочее:



Цветовое решение и применяемые материалы обеспечивают комплексное решение всех элементов фасадов, единство архитектурного облика здания. Средства размещения информации, рекламные конструкции не нарушат архитектурный облик здания.

Предметом согласования данного колерного паспорта являются: принятые цветовые решения элементов фасада, применяемые материалы отделки существующего объекта недвижимости, а также определение возможных видов и типов размещения средств размещения информации, рекламных конструкций на нем. Средства размещения информации, рекламные конструкции, не соответствующие типу и местам возможного размещения средств размещения информации, установленным настоящим колерным паспортом, а также Стандартным требованиям к вывескам, их размещению и эксплуатации, утвержденным Решением Пермской городской Думы от 15.12.2020 №277, подлежат демонтажу.

В соответствии с Градостроительным кодексом Российской Федерации, решением Пермской городской Думы от 15 декабря 2020 г. № 277 «Об утверждении Правил благоустройства территории города Перми» и постановлением администрации города Перми от 22 февраля 2017 г. № 130 «Об утверждении формы и Порядка согласования паспорта внешнего облика объекта капитального строительства (колерного паспорта)» колерные паспорта не являются разрешительной документацией на строительство, реконструкцию объекта капитального строительства; не являются правовым основанием на устройство пристроек, навесов, козырьков и других архитектурных элементов.

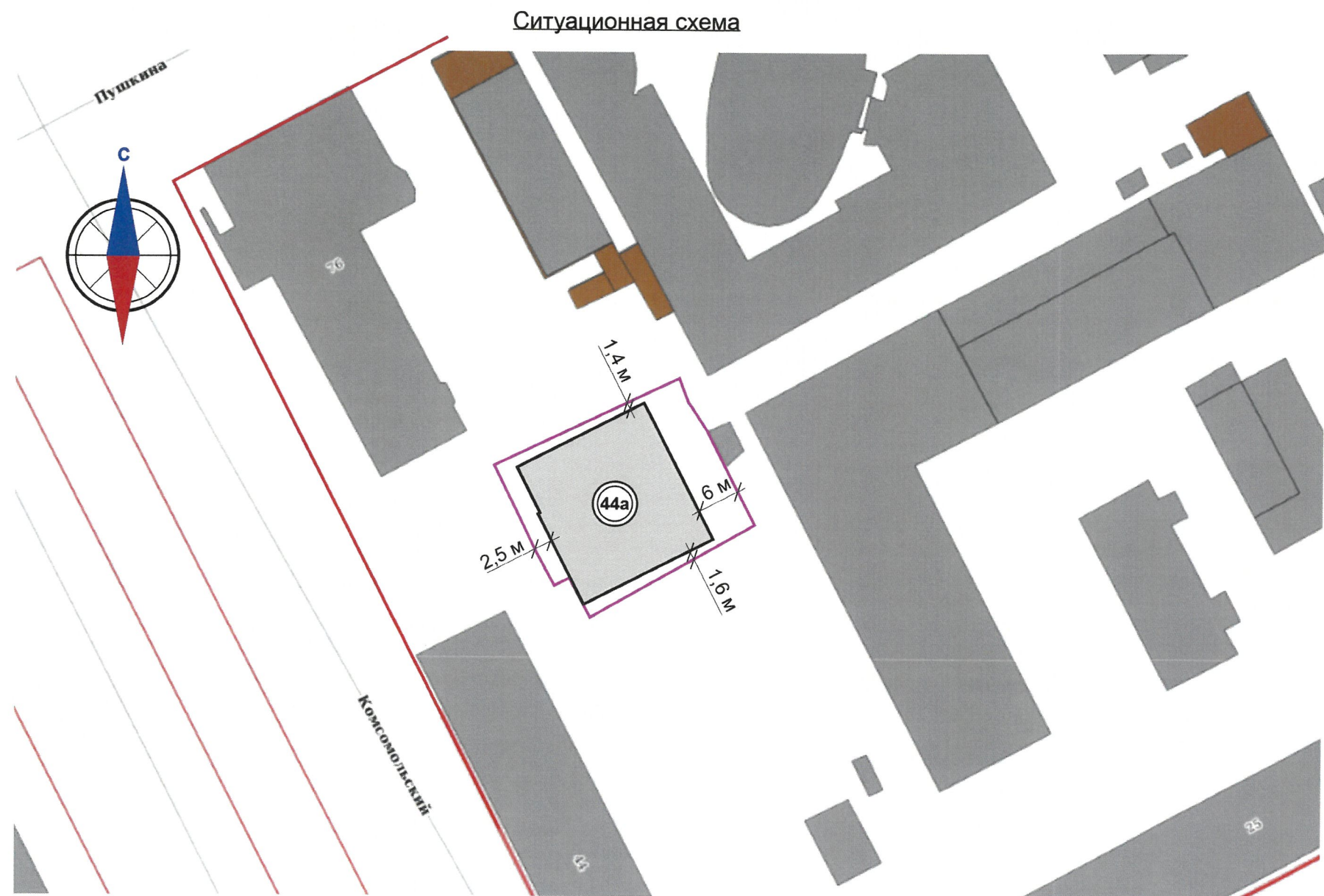


В соответствии с положениями части 4 Гражданского кодекса Российской Федерации настоящий колерный паспорт является результатом интеллектуальной деятельности и охраняется законом об авторском праве. Исключительное право авторства принадлежит ООО «Архитектурная мастерская «ГОРОД». Использование настоящего колерного паспорта любыми способами, если такое использование осуществляется без согласия ООО «Архитектурная мастерская «ГОРОД», является незаконным и влечет ответственность, установленную статьей 1252 Гражданского кодекса Российской Федерации и другими законами Российской Федерации.

						068-12-2023-ОФ			
						Колерный паспорт объекта капитального строительства по пр. Комсомольскому, 44а Свердловского района г. Перми			
Изм.	Кол.уч.	Лист	№ док.	Подпись	Дата	Здание общественного питания	Стадия	Лист	Листов
Разраб.	Хозяинова				12.23		П	1	11
						Общие данные (начало)	ООО «Архитектурная мастерская «ГОРОД», г.Пермь		
Н.контроль	Хозяинова				12.23				

**Инструкция о порядке производства работ,
связанных с окраской фасадов и всех наружных частей
зданий, сооружений, строений, расположенных
на территории города Перми**

1. Окраска (отделка) фасадов и всех наружных частей зданий, сооружений, строений, расположенных на территории города Перми, может производиться лишь на основании паспорта внешнего облика объекта капитального строительства (колерного паспорта), согласованного с департаментом градостроительства и архитектуры администрации г. Перми (далее – ДГА).
2. До начала процесса окраски (отделки) здания или какого-либо сооружения должны быть произведены работы по капитальному ремонту всех без исключения его наружных частей, подлежащих окраске.
3. До начала ремонта зданий, имеющих газосветовую рекламу, сообщить рекламораспространителю о предстоящих работах на фасаде здания с целью сохранения вывесок либо их демонтажа.
4. Полуразрушенные и разрушенные архитектурные художественно-скульптурные элементы фасада: карнизы, фризы, колонны, пилястры, сандрики, кронштейны, обрамления проемов, различные лепные украшения, барельефы, мозаика, художественная роспись и т. п. подлежат обязательному восстановлению в своем первоначальном виде. Категорически запрещается производить окраску здания без предварительного восстановления указанных элементов декора фасада.
5. Металлические поверхности отдельных элементов фасада: чугунные решетки, ограждения балконов и лестниц, элементы входных групп, двери, кронштейны и прочие архитектурно-художественные элементы фасада перед окраской очищаются от грязи, ржавчины, старой краски и покрываются вновь атмосферостойкой краской для металлических поверхностей.
6. В соответствии с выданными образцами цвета (колерами) на окраску (отделку) здания организация, производящая ремонт здания, составляет пробные образцы цвета, которые наносятся на подготовленную для покраски поверхность стены в уровне 1-го этажа здания (не выше 1,5 метров от земли).
7. Проверку и согласование пробного образца цвета (выкрас колера) производит уполномоченный представитель ДГА. Без указанных проверки и согласования производить окраску (отделку) фасадов здания категорически запрещается.
8. Домоуправления, организации и учреждения, производящие окраску (отделку) и связанный с нею ремонт фасадов здания, несут ответственность за выполнение настоящей инструкции и могут быть привлечены к административной ответственности за ее нарушение в соответствии со статьей 6.8.2 «Нарушение требований к внешнему виду фасадов зданий, строений, сооружений» Закона Пермского края от 06.04.2015 № 460-ПК «Об административных правонарушениях в Пермском крае».
9. По всем вопросам, связанным с производством работ, необходимо обращаться в ДГА по адресу: г. Пермь, ул. Сибирская, 15, каб. 315, тел. 212-76-98.



Ведомость ссылочных и прилагаемых документов

ОБОЗНАЧЕНИЕ	НАИМЕНОВАНИЕ	ПРИМЕЧАНИЕ
	<u>Ссылочные документы</u>	
Постановление администрации г. Перми от 22 февраля 2017 г. № 130	«Об утверждении формы и Порядка согласования паспорта внешнего облика объекта капитального строительства (колерного паспорта)»	
Решение Пермской городской Думы от 15 декабря 2020 г. № 277	«Об утверждении Правил благоустройства территории города Перми»	
Приказ государственной инспекции по охране объектов культурного наследия Пермского края от 19 декабря 2018 г. № СЭД-55-01-05-563	«Об установлении границ территории, предмета охраны и требований к осуществлению деятельности в границах территории объекта культурного наследия регионального значения - достопримечательного места «Комсомольский проспект»	
от 10 декабря 2020 г. № 059-22-01-26-6555	«Колерный паспорт объекта капитального строительства по адресу: проспект Комсомольский, 44а Свердловского района г. Перми»	согласован 17 декабря 2020 г.
	<u>Прилагаемые документы</u>	
от 24 июня 2022 года	Технический паспорт нежилого здания (строения) по проспекту Комсомольский, 44а (лит. В, В1)	

Условные обозначения:

- здание общественного назначения по адресу: г. Пермь, Свердловский район, пр. Комсомольский, 44а
- красные линии
- границы земельного участка 59:01:4410150:16
- Комсомольский - улично-дорожная сеть

						068-12-2023-ОФ			
						Колерный паспорт объекта капитального строительства по пр. Комсомольскому, 44а Свердловского района г. Перми			
Изм.	Кол.уч.	Лист	№ док.	Подпись	Дата	Здание общественного питания	Стадия	Лист	Листов
Разраб.		Хозяинова		<i>Хозяинова</i>	12.23		П	2	
						Общие данные (окончание)	ООО «Архитектурная мастерская «ГОРОД», г.Пермь		
Н.контроль		Хозяинова		<i>Хозяинова</i>	12.23				



Главный фасад



Боковой фасад



Фрагмент главного фасада



Боковой фасад

Фотофиксация выполнена 28 ноября 2023 года

						068-12-2023-ОФ			
						Колерный паспорт объекта капитального строительства по пр. Комсомольскому, 44а Свердловского района г. Перми			
Изм.	Кол.уч.	Лист	№ док.	Подпись	Дата	Здание общественного питания	Стадия	Лист	Листов
Разраб.		Хозяинова		<i>Хозяинова</i>	12.23		П	3	
						Существующее состояние фасадов (начало)	ООО «Архитектурная мастерская «ГОРОД», г.Пермь		
Н.контроль		Хозяинова		<i>Хозяинова</i>	12.23				

Боковой фасад



Фрагмент бокового и дворовой фасады

Фрагмент дворового и боковой фасады

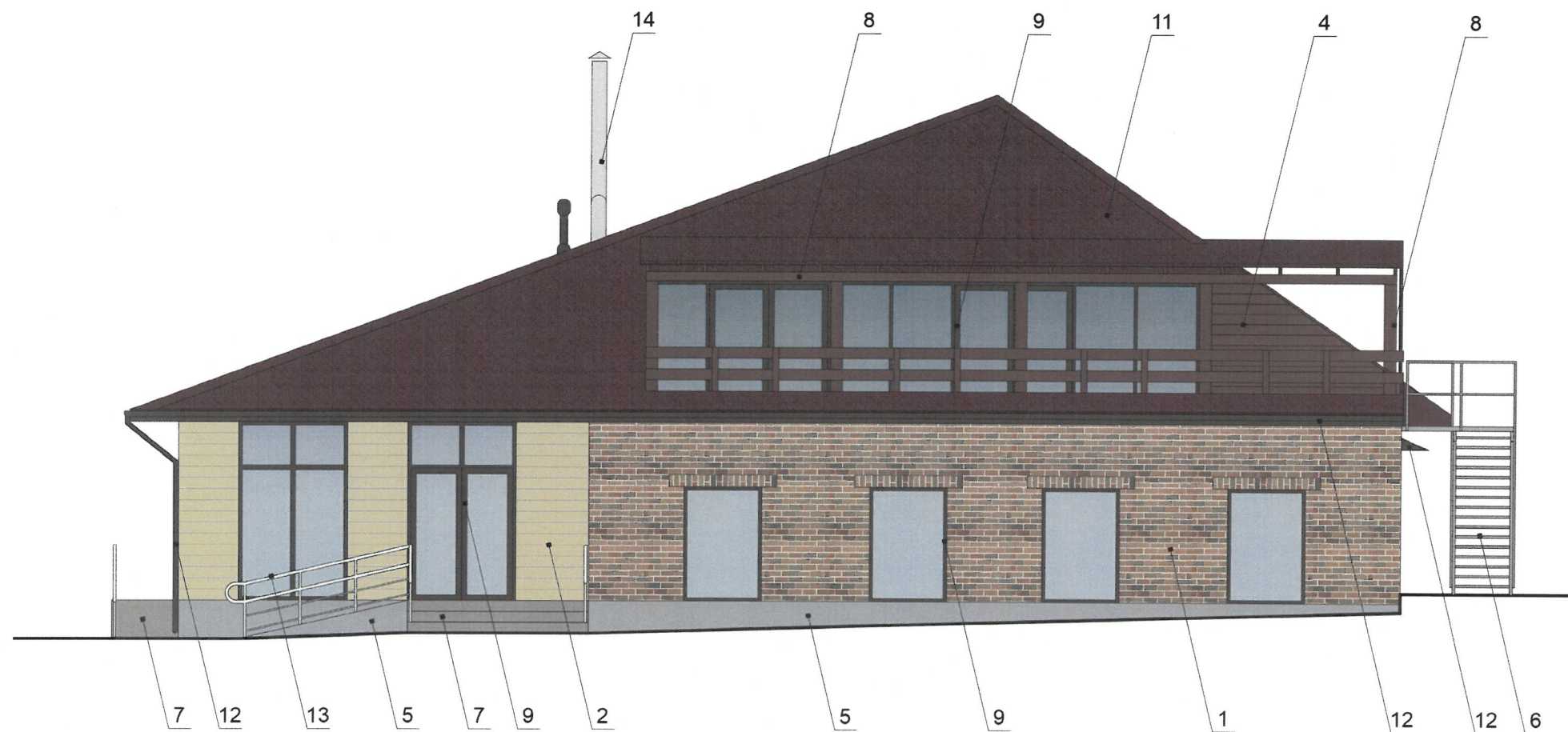


Боковой и главный фасады

Фотофиксация выполнена 28 ноября 2023 года

						068-12-2023-ОФ			
						Колерный паспорт объекта капитального строительства по пр. Комсомольскому, 44а Свердловского района г. Перми			
Изм.	Кол.уч.	Лист	№док.	Подпись	Дата	Здание общественного питания	Стадия	Лист	Листов
Разраб.		Хозяинова		<i>Хозяинова</i>	12.23		П	4	
						Существующее состояние фасадов (окончание)	ООО «Архитектурная мастерская «ГОРОД», г.Пермь		
Н.контроль		Хозяинова		<i>Хозяинова</i>	12.23				

Главный фасад



Условные обозначения

1 - выноска и номер позиции согласно Ведомости отделки фасадов на листе 1

СОГЛАСОВАНО
1^й заместитель начальника ДГА
г. Перми - главный архитектор
Д.Ю. Лапшин
«26» 12 2024 г.

Примечание:

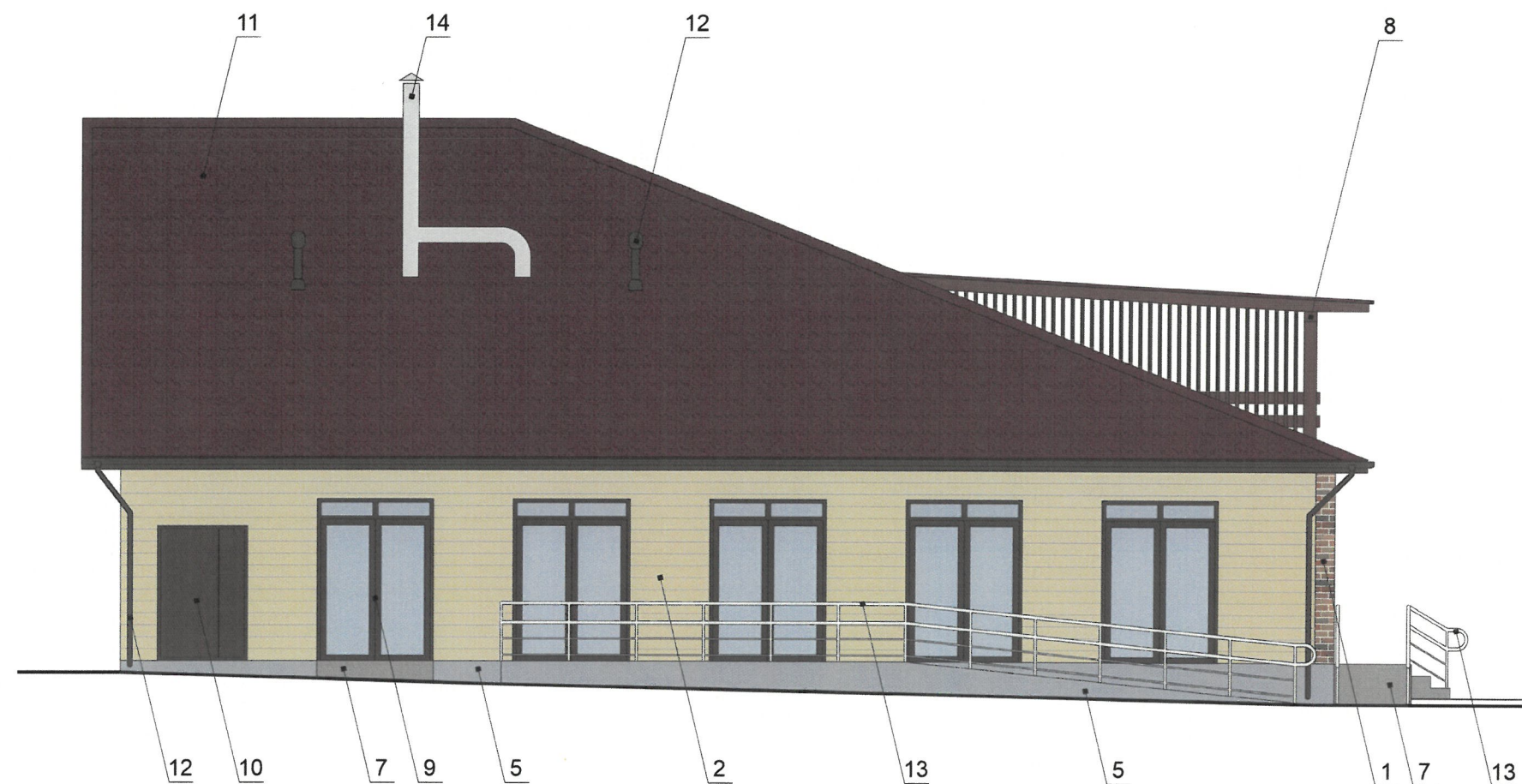
1. В соответствии с Приказом Государственной инспекции по охране объектов культурного наследия Пермского края от 19.12.2018 г. № СЭД-55-01-05-563 «Об установлении границ территории, предмета охраны и требований к осуществлению деятельности в границах территории объекта культурного наследия и к градостроительным регламентам в границах территории объекта культурного наследия регионального значения - достопримечательного места «Комсомольский проспект» (далее - Приказ) установлен предельно допустимый размер выступа элементов зданий и сооружений из плоскости наружной стены фасада здания (крыльцо, навесы, эркеры, балконы): не более 1,2 м.

2. Согласно данному Приказу запрещается сооружение внешних тамбуров входных групп, размещение на фасадах антенн, наружных блоков вентиляции и кондиционирования, вентиляционных труб, элементов систем газоснабжения и других технологических элементов здания.

3. Размещение указанных технологических элементов на фасадах здания должно быть обязательно согласовано с Государственной инспекцией по охране объектов культурного наследия Пермского края.

						068-12-2023-ОФ			
						Колерный паспорт объекта капитального строительства по пр. Комсомольскому, 44а Свердловского района г. Перми			
Изм.	Кол.уч.	Лист	Недок.	Подпись	Дата	Здание общественного питания	Стадия	Лист	Листов
Разраб.		Хозяинова		<i>Лапшин</i>	12.23		П	5	
						Главный фасад	ООО «Архитектурная мастерская «ГОРОД», г.Пермь		
Н.контроль		Хозяинова		<i>Лапшин</i>	12.23				

Боковой фасад



Условные обозначения



- выноска и номер позиции согласно Ведомости отделки фасадов на листе 1

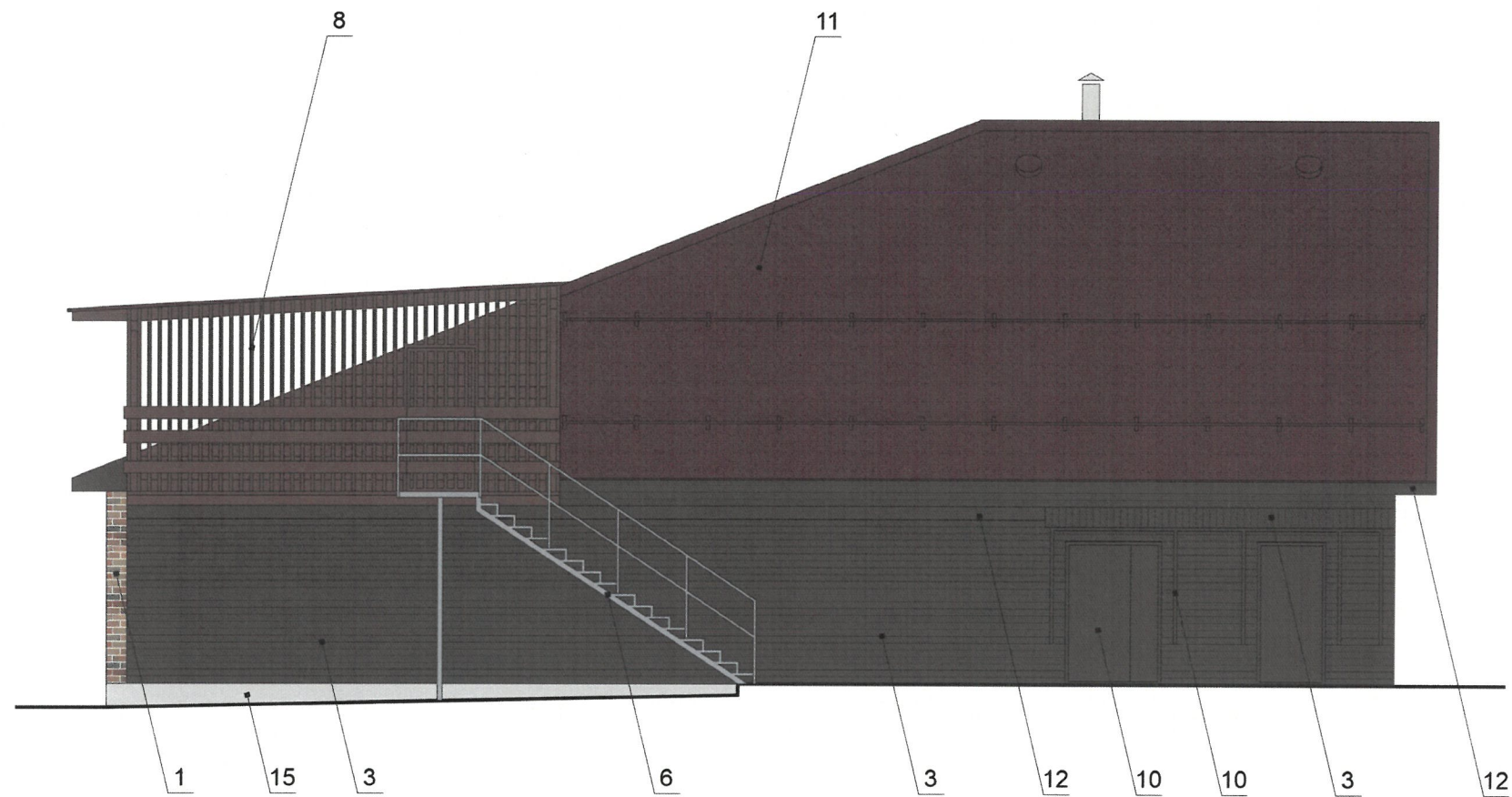
СОГЛАСОВАНО
1^й заместитель начальника ДГА
г. Перми - главный архитектор
Д.Ю. Лапшин
«26» 01 2024 г.

Примечание:

1. Условия устройства дополнительных или переустройства существующих входных групп см. лист 5;
2. Условия размещения дополнительного оборудования на фасадах см. лист 8.

						068-12-2023-ОФ			
						Колерный паспорт объекта капитального строительства по пр. Комсомольскому, 44а Свердловского района г. Перми			
Изм.	Кол.уч.	Лист	Недок.	Подпись	Дата	Здание общественного питания	Стадия	Лист	Листов
Разраб.		Хозяинова		<i>Хозяинова</i>	12.23		П	6	
						Боковой фасад	ООО «Архитектурная мастерская «ГОРОД», г.Пермь		
Н.контроль		Хозяинова		<i>Хозяинова</i>	12.23				

Боковой фасад



Условные обозначения

1 - выноска и номер позиции согласно Ведомости отделки фасадов на листе 1

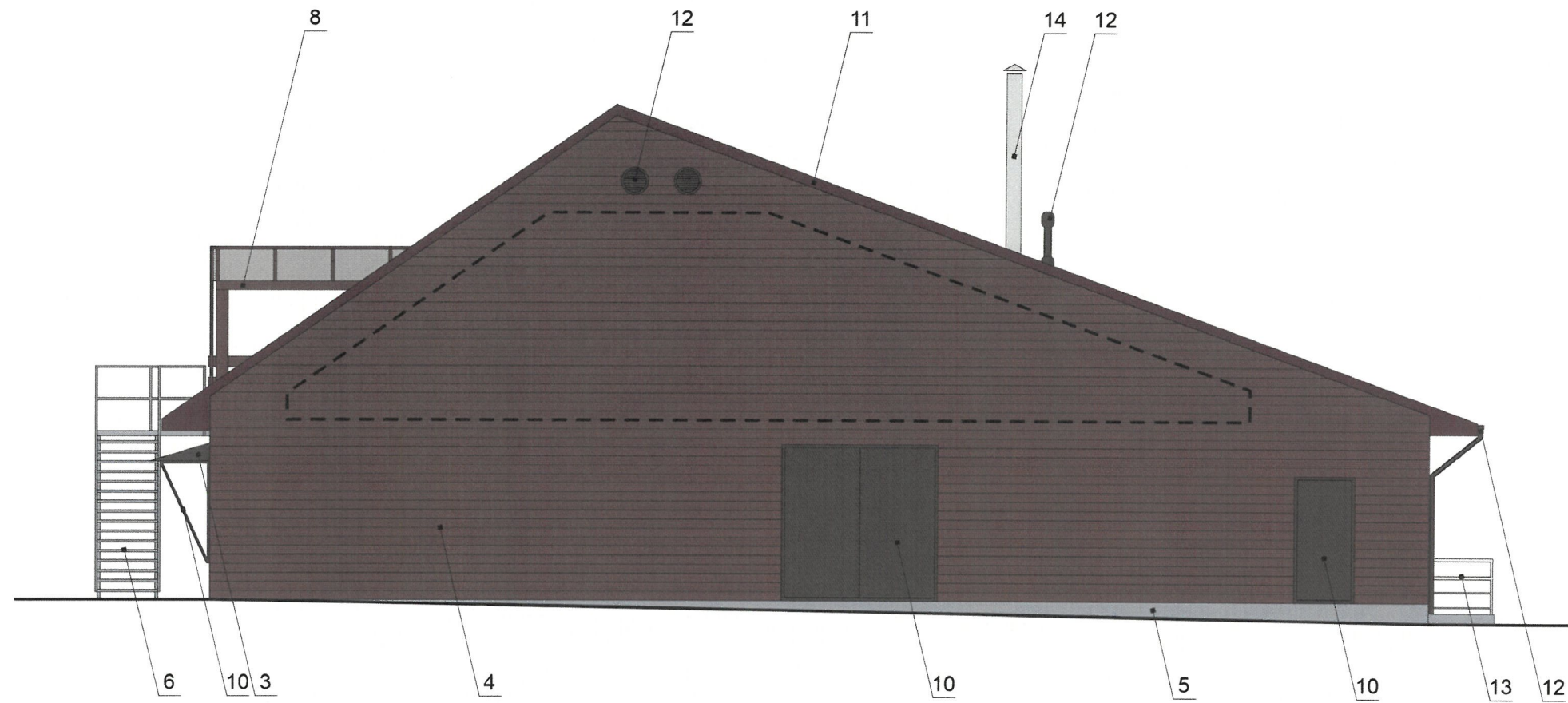
Примечание:

1. Условия устройства дополнительных или переустройства существующих входных групп см. лист 5;
2. Условия размещения дополнительного оборудования на фасадах см. лист 8.



СОГЛАСОВАНО
1^й заместитель начальника ДГА
г. Перми - главный архитектор
Д.Ю. Лапшин
« 26.12.23 » 2024 г.

						068-12-2023-ОФ			
						Колерный паспорт объекта капитального строительства по пр. Комсомольскому, 44а Свердловского района г. Перми			
Изм.	Кол.уч.	Лист	Недок.	Подпись	Дата	Здание общественного питания	Стадия	Лист	Листов
Разраб.		Хозяинова		<i>Лапшин</i>	12.23		П	7	
						Боковой фасад	ООО «Архитектурная мастерская «ГОРОД», г.Пермь		
Н.контроль		Хозяинова		<i>Лапшин</i>	12.23				

Дворовой фасад



Условные обозначения

-  - выноска и номер позиции согласно Ведомости отделки фасадов на листе 1
-  - место возможного размещения дополнительного оборудования

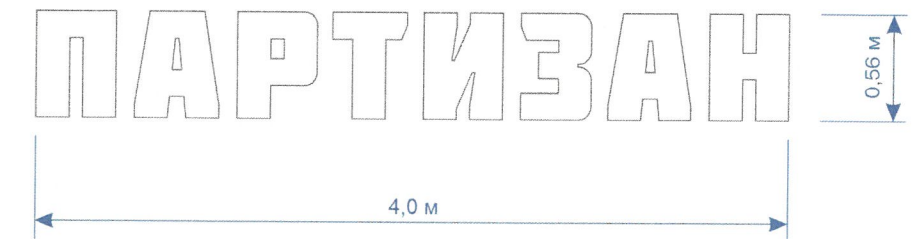
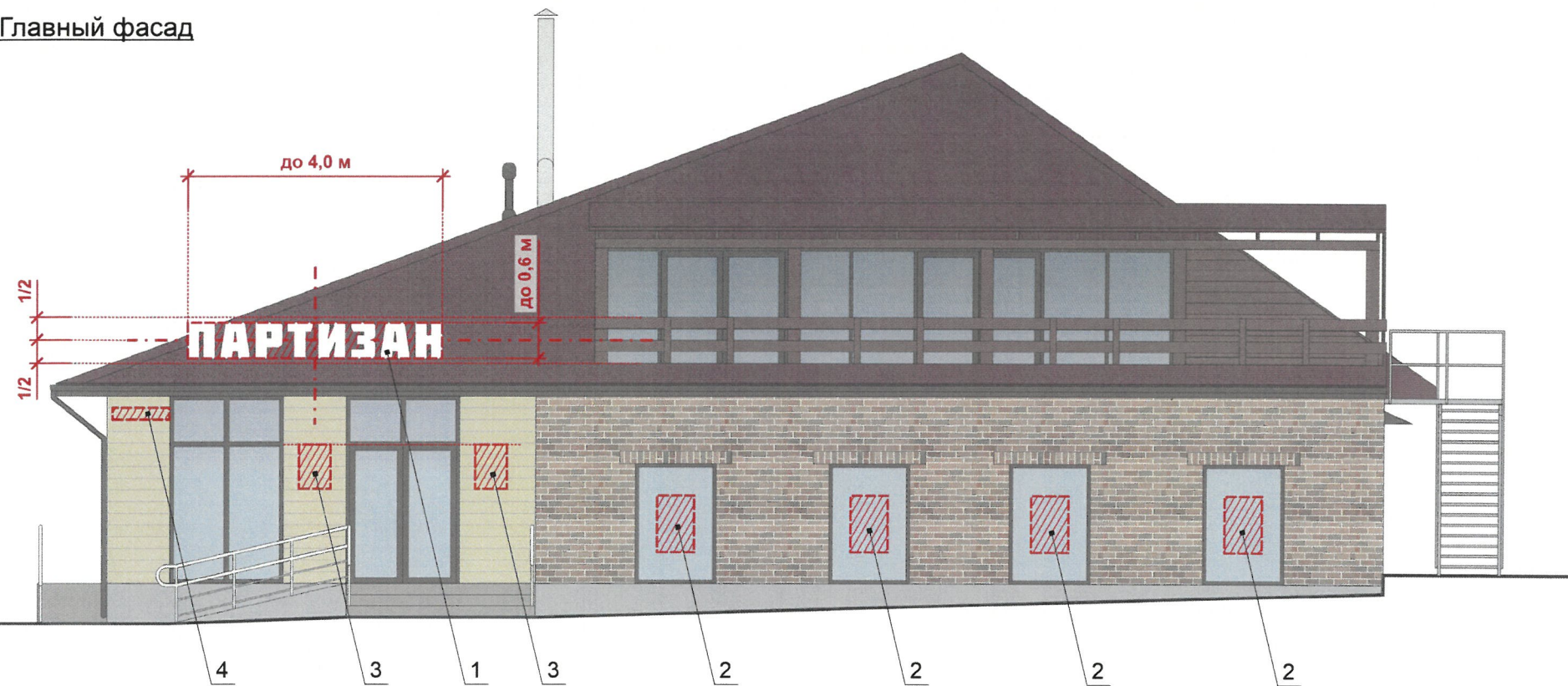
СОГЛАСОВАНО
 1^й заместитель начальника ДГА
 г. Перми - главный архитектор
 Д.Ю. Лапшин
 « 26.12.2024 г. »

Примечание:

1. Дополнительное оборудование - размещаемые на фасадах здания, строения, сооружения системы технического обеспечения эксплуатации зданий, строений, сооружений (наружные блоки систем кондиционирования и вентиляции, маскирующие ограждения (экраны, решетки), вентиляционные трубопроводы, антенны, видеокамеры наружного наблюдения, электрощиты, кабельные линии, иное подобное оборудование), защитные устройства (решетки, рольставни), почтовые ящики, часы, банкоматы, элементы архитектурно-художественной подсветки, флагштоки и иное оборудование.
2. Согласно Приказу Государственной инспекции по охране объектов культурного наследия Пермского края от 19.12.2018 г. № СЭД-55-01-05-563 антенны, наружные блоки вентиляции и кондиционирования, вентиляционные трубы, элементы системы газоснабжения и другие технологические элементы зданий и сооружений могут размещаться на кровле объектов капитального строительства компактными упорядоченными группами с использованием единой несущей основы, в том числе с устройством ограждения, а также на фасадах, не обращенных к историческим линиям застройки и не примыкающих к ним.

						068-12-2023-ОФ			
						Колерный паспорт объекта капитального строительства по пр. Комсомольскому, 44а Свердловского района г. Перми			
Изм.	Кол.уч.	Лист	№ док.	Подпись	Дата	Здание общественного питания	Стадия	Лист	Листов
Разраб.		Хозяинова		<i>Лапшин</i>	12.23		П	8	
						Дворовой фасад	ООО «Архитектурная мастерская «ГОРОД», г.Пермь		
Н.контроль		Хозяинова		<i>Лапшин</i>	12.23				

Главный фасад



Управление архитектуры и городского дизайна
ДГА администрации г.Перми
**СООТВЕТСТВУЕТ АРХИТЕКТУРНОМУ
ОБЛИКУ ГОРОДА ПЕРМИ**
«26» 01. 2024
Подпись: *Карасев С.И.*

Условные обозначения

- размеры объектов, расстояния
- единая горизонтальная и/или вертикальная ось размещения объектов
- место допустимого размещения объектов
- выноска и номер позиции согласно Ведомости средств размещения информации, рекламных конструкций

Ведомость средств размещения информации, рекламных конструкций

Поз.	Тип объекта, материал, способ крепления	Цвет	Наличие подсветки
1	Крышная вывеска - объёмные буквы и/или логотипы без подложки, размещенные на каркасе, установленном на крыше здания. Металл, пластик, пленки	фирменные цвета	внешняя или внутренняя светодиодами
2	Вывеска - панно (постер или световой короб), размещённое в оконном проеме за стеклом. Площадь панно - не более 50% от площади одного поля остекления, отступ от остекления не менее чем на 0,15 м. Металл, пластик, пленки	фирменные цвета	возможна наружная или внутренняя светодиодами
3	Информационная табличка одиночная, размерами не более 500 x 700 мм (Д x В). Самоклеящиеся пленки по стеклу	фирменные цвета	возможна наружная светодиодами
4	Указатель с наименованием улицы и номером дома (здания) (пункт 11.4.2 Решения Пермской городской Думы от 15.12.2020 № 277). Пластик, металл	фон - синий (R-0, G-20, B-120), текст - белый	возможна внутренняя светодиодами
5	Арт-объект - графический рисунок (3D-рисунок). Металл, дерево, акрил, мел	рисунок - белый, фон - черный	возможна наружная светодиодами

Примечание:

1. Согласно Приказу государственной инспекции по охране объектов культурного наследия Пермского края от 19.12.2018 г. № СЭД-55-01-05-563 «Об установлении границ территории, предмета охраны и требований к осуществлению деятельности в границах территории объекта культурного наследия и к градостроительным регламентам в границах территории объекта культурного наследия регионального значения - достопримечательного места «Комсомольский проспект» запрещается:

- размещение рекламных конструкций и вывесок с размером информационного поля, превышающим 1,2 м по короткой стороне или 1,8 м по длинной стороне, в том числе транспарантов-перетяжек, за исключением вывесок в виде отдельных накладных букв без использования подложки, размещаемых на фасадах;
- размещение на фасадах рекламных конструкций и вывесок, совокупная площадь которых превышает 5% площади фасада;
- размещение рекламных конструкций и вывесок, перекрывающих архитектурные элементы фасадов зданий.

2. Места размещения информации располагаются относительно условной прямой линии – единой горизонтальной оси. Местоположение оси на фасаде определяется как половина расстояния между верхним и нижним архитектурным элементом (окна, наличники, карниз, фриз и др.), выделяющимся (западающим, выступающим) из плоскости стены.

3. Размещение вывесок и рекламных конструкций должно осуществляться в границах места допустимого размещения средств размещения информации, рекламных конструкций, установленных данным колерным паспортом объектом капитального строительства.

4. Размещение вывесок по отношению друг к другу, их конфигурация, наполненность информацией должны соответствовать Стандартным требованиям к вывескам, их размещению и эксплуатации (далее - Стандартные требования), утвержденным Решением Пермской городской Думы от 15.12.2020 №277.

5. В случае, если планируемые к размещению вывески не соответствуют типу и местам размещения средства размещения информации, рекламных конструкций колерного паспорта, потребуется внесение изменений в настоящий колерный паспорт.

6. Максимальный размер информационных табличек – 0,5 м x 0,7 м (пункт 2.13 Стандартных требований).

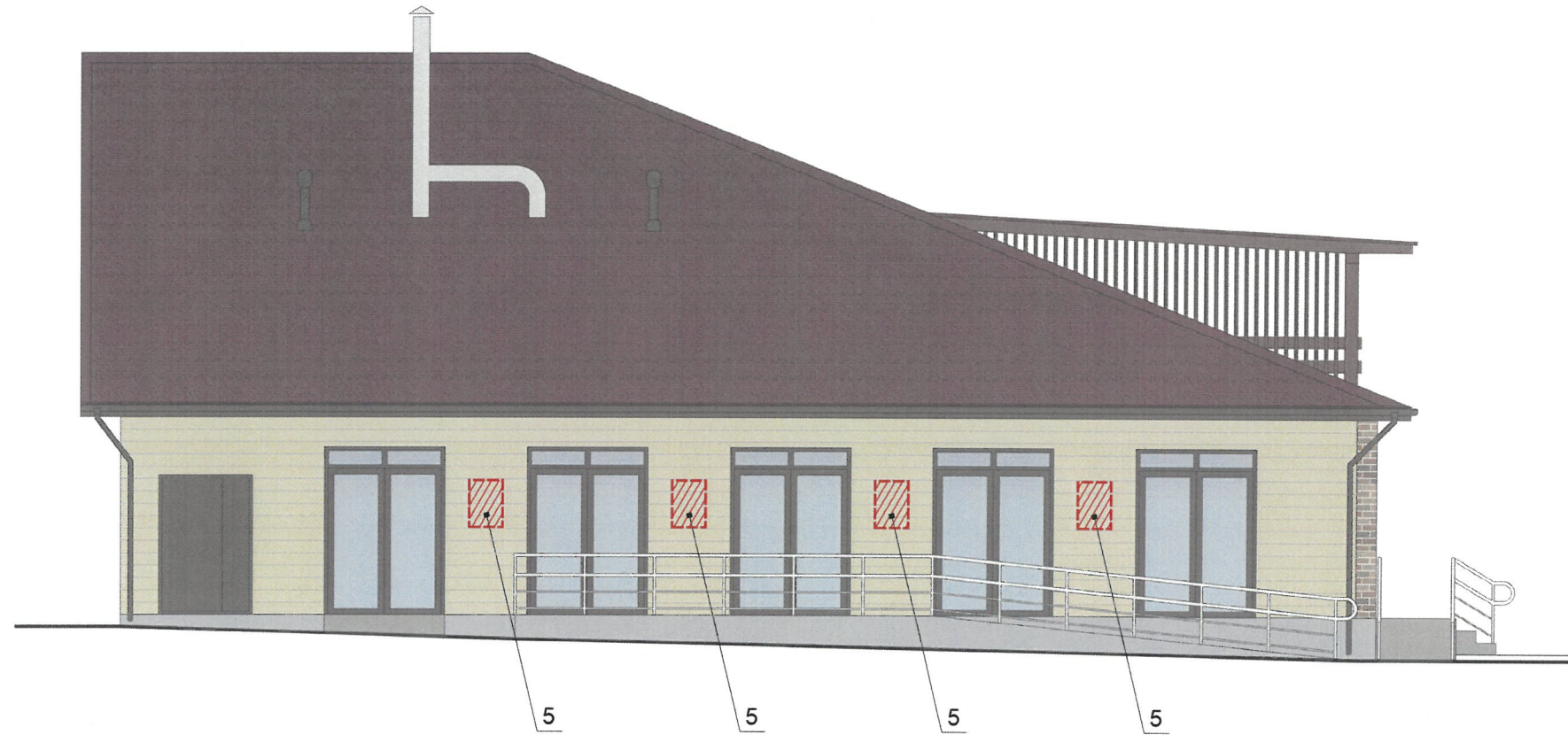
7. Узел крепления каждого типа объекта информации разрабатывается отдельным рабочим проектом.

8. В случае размещения рекламной конструкции на фасаде здания, строения, сооружения, такая конструкция должна быть отражена в составе нового колерного паспорта, а ее размещение должно осуществляться в соответствии с действующим порядком установки эксплуатации рекламных конструкций на территории города Перми, утвержденным решением Пермской городской Думы от 27.01.2009 № 11, с последующим получением на установку и эксплуатацию рекламной конструкции в установленном порядке.

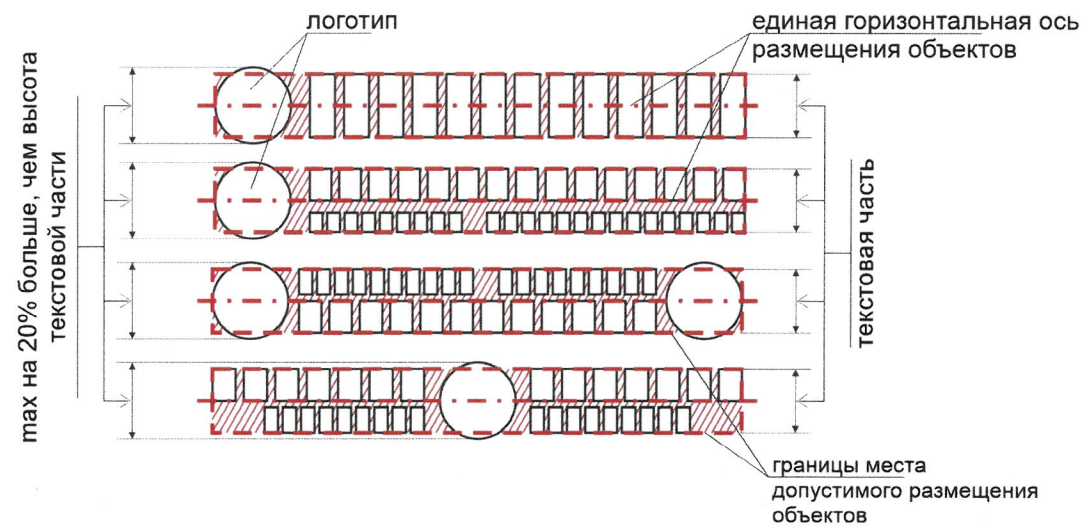
9. В случае возникновения спорных ситуаций с другими организациями в отношении мест размещения вывесок, расположенных не в границах занимаемого помещения, регулирование конфликта и окончательное решение по размещению вывесок той или иной претендующей организации принимает владелец данного объекта.

						068-12-2023-ОФ		
						Колерный паспорт объекта капитального строительства по пр. Комсомольскому, 44а Свердловского района г. Перми		
Изм.	Кол.уч.	Лист	№док.	Подпись	Дата			
Разраб.		Хозяинова		<i>Хозяинова</i>	12.23	Здание общественного питания		
						Стадия	Лист	Листов
						П	9	
						Размещение средств размещения информации, рекламных конструкций (начало)		
Н.контроль		Хозяинова		<i>Хозяинова</i>	12.23	ООО «Архитектурная мастерская «ГОРОД», г.Пермь		

Боковой фасад



Схемы компоновки объемных букв и/или логотипов, знаков относительно оси и места допустимого размещения

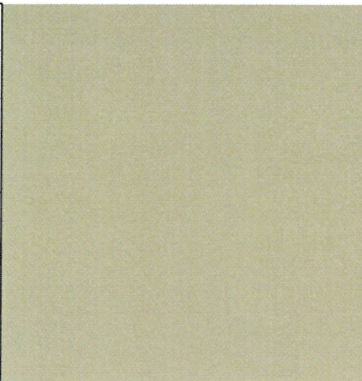


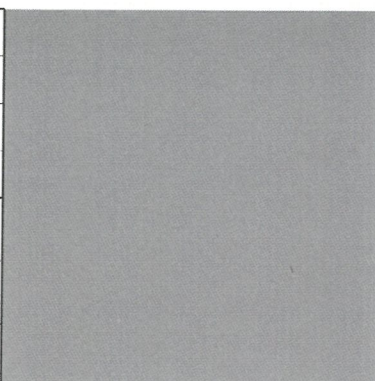
Условные обозначения

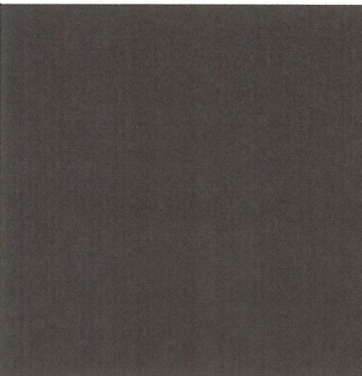
- размеры объектов, расстояния
- единая горизонтальная и/или вертикальная ось размещения объектов
- место допустимого размещения объектов
- выноска и номер позиции согласно Ведомости средств размещения информации, рекламных конструкций

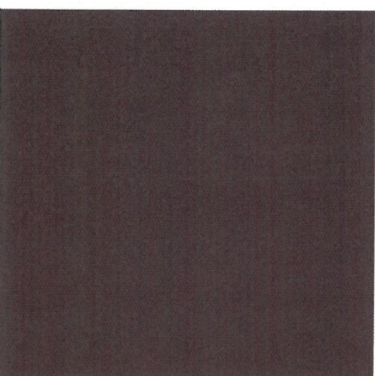
Управление архитектуры и городского дизайна
ДГА администрации г.Перми
СООТВЕТСТВУЕТ АРХИТЕКТУРНОМУ
ОБЛИКУ ГОРОДА ПЕРМИ
26.08.2024
Подпись

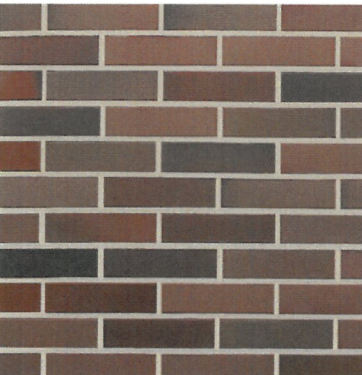
						068-12-2023-ОФ			
						Колерный паспорт объекта капитального строительства по пр. Комсомольскому, 44а Свердловского района г. Перми			
Изм.	Кол.уч.	Лист	Недок.	Подпись	Дата	Здание общественного питания	Стадия	Лист	Листов
Разраб.		Хозяинова		<i>Хозяинова</i>	12.23		П	10	
						Размещение средств размещения информации, рекламных конструкций (окончание)	ООО «Архитектурная мастерская «ГОРОД» г.Пермь		
Н.контроль		Хозяинова		<i>Хозяинова</i>	12.23				

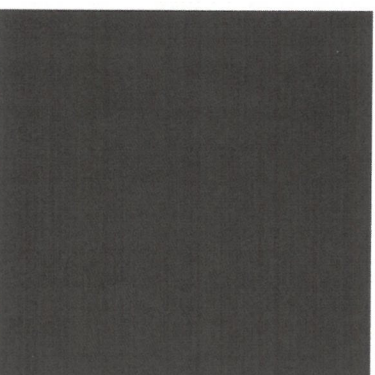
Позиция согласно ведомости отделки фасадов	Координаты цвета RAL 1000	C:	10	
		M:	10	
		Y:	50	
		K:	10	
		R:	204	
		G:	197	
2	B:	143		


Позиция согласно ведомости отделки фасадов	Координаты цвета RAL 7004	C:	0	
		M:	0	
		Y:	0	
		K:	45	
		R:	158	
		G:	160	
5, 6	B:	161		

Позиция согласно ведомости отделки фасадов	Координаты цвета RAL 8011	C:	10	
		M:	60	
		Y:	100	
		K:	80	
		R:	90	
		G:	58	
4, 8	B:	41		

Позиция согласно ведомости отделки фасадов	Координаты цвета RAL 3005	C:	20	
		M:	100	
		Y:	80	
		K:	40	
		R:	94	
		G:	32	
11	B:	40		

Позиция согласно ведомости отделки фасадов	Плитка облицовочная керамическая Баварская кладка	

Позиция согласно ведомости отделки фасадов	Координаты цвета RAL 8017	C:	60	
		M:	80	
		Y:	80	
		K:	80	
		R:	68	
		G:	50	
3, 9, 10, 12	B:	45		

Позиция согласно ведомости отделки фасадов	Плитка керамогранитная Серая «соль-перец» с нескользящей поверхностью	

СОГЛАСОВАНО
1-й заместитель начальника ДГА
г. Перми - главный архитектор
Д.Ю. Лапшин
« 26 » 05 2024 г.

						068-12-2023-ОФ			
						Колерный паспорт объекта капитального строительства по пр. Комсомольскому, 44а Свердловского района г. Перми			
Изм.	Кол.уч.	Лист	№ док.	Подпись	Дата	Здание общественного питания	Стадия	Лист	Листов
Разраб.		Хозяинова		<i>Лапшин</i>	12.23		П	11	
						Эталоны колеров	ООО «Архитектурная мастерская «ГОРОД», г.Пермь		
Н.контроль		Хозяинова		<i>Лапшин</i>	12.23				