

Общество с ограниченной ответственностью "Архигруп"

№ 059-22-01-26-11 от 09.01.2024 г.

Заказчик: ИП Швецова Наталья Александровна

## ПАСПОРТ ВНЕШНЕГО ОБЛИКА ОБЪЕКТА КАПИТАЛЬНОГО СТРОИТЕЛЬСТВА (КОЛЕРНЫЙ ПАСПОРТ)

АДРЕС ОБЪЕКТА: г.Пермь, административный район Свердловский,  
улица Комсомольский проспект, здание (строение) № 66

44-1

*Согласовано с учетом письма  
Государственной инспекции по охране  
зданий культурного наследия  
Пермского края от 19.01.2024  
№ 55-01-17.д-23*

ПЕРМЬ 2024 г.

Ведомость чертежей

ЛИСТ	НАИМЕНОВАНИЕ	ПРИМЕЧАНИЯ
1-2	Общие данные	
3-4	Существующее состояние фасадов	
5	Визуализация	
6	Главный фасад по ул. Комсомольский проспект	
7	Главный фасад по ул. Полины Осипенко, боковой фасад	
8	Дворовые фасады	
9-10	Размещение средств размещения информации, рекламных конструкций.	
11	Архитектурно-художественная подсветка	
12	Эталоны колеров	

**СОГЛАСОВАНО**  
 1й заместитель начальника ДЦ А  
 г. Перми - главный архитектор  
 Д.Ю. Лапшин  
 « 25 » Января 2024 г.

Ведомость отделки фасадов

ПОЗ.	ЭЛЕМЕНТ ФАСАДА	ЭТАЛОН ЦВЕТА	ОБОЗНАЧ.	ВИД ОТДЕЛКИ	ПРИМ.
1	Фриз		RAL 1001	Алюминиевая композитная панель	Red pearl BILDEX
2	Цоколь (тип 1)			Природный камень (гранит)	ROBERELLA KERAMA MARAZZI
3	Ступени, площадки			Керамогранитная плитка с шероховатой поверхностью/бетон. плитка	
4	Основное поле стен (тип 1)		RAL DESIGN 120 70 20	Рустованная штукатурка, фасадная краска	
5	Основное поле стен (тип 2)		RAL DESIGN 120 80 10	Штукатурка, фасадная краска	
6	Ламели		RAL 7032	Дерево, окраска	
7	Дверные полотна (тип 1)		RAL 1001	Алюминиевые профили	RAL 1001
8	Дверные полотна (тип 2)		RAL 7042	Дверные блоки металлические	
9	Козырьки (тип 1)		RAL 8017	Металл с окраской	
10	Козырьки (тип 2)		RAL 7004	Металл с окраской	
11	Кровля фальцевая		RAL 7004	Оцинкованная сталь/оцинк. сталь с полимер. покрытием	
12	Переплеты витражей		RAL CLASSIC 9003	Белье профили остекления	
13	Окна/двери		RAL CLASSIC 9003	Профили ПВХ	
14	Архитектурный декор		RAL CLASSIC 9003	Штукатурка, фасадная краска	
15	Ограждения лестниц		RAL CLASSIC 7042	Металл с окраской	
16	Слуховые окна/трубы		RAL 7004	Оцинк. сталь с полимер. покрытием	
17	Ограждения балконов		RAL 8011	Металл с окраской	
18	Козырьки (тип 2)		-	Стекло	
19	Водосточная система		RAL CLASSIC 9003	Оцинкованная сталь с полимер. покрытием	
20	Цоколь (тип 2)		RAL CLASSIC 7030	Штукатурка, окраска	
21	Архитектурный декор		RAL CLASSIC 9003	Композитная панель	

Пояснительная записка

**Объект капитального строительства** - 5-этажное здание жилого назначения, расположенное по адресу: Свердловский район, ул. Комсомольский проспект, 66 в городе Перми.

**Год постройки и ввода в эксплуатацию:** 1959 г.

В плане здание: г-образной конфигурации;

Несущие стены: кирпич.

Кровля: неэксплуатируемая, скатная

**Ранее разработанные колерные паспорта:** от 31.10.2018 №059-22-01-40-3826., от 02.04.13 № СЭД-22-01-05-12

**Нахождение в границах зон объектов культурного наследия:** рассматриваемый объект располагается в зоне объектов культурного наследия. В соответствии с Приказом Государственной инспекции по охране объектов культурного наследия Пермского края от 19.12.2018 № СЭД-55-01-05-563 здание по Комсомольскому пр., 66 является объектом, формирующим историко-архитектурную среду достопримечательного места "Комсомольский проспект": силуэт, фасады, выходящие на исторические линии застройки, боковые фасады, примыкающие к линиям исторической застройки. В предмет охраны включены следующие характеристики фасадов МКД:

Жилой дом (Комсомольский пр., 66) - 5-этажный Г-образный в плане дом расположен на пересечении ул. П.Осипенко и Комсомольского пр. На главном западном фасаде 1-й этаж выделен крупными выступающими за плоскость стены витринами. Венчающий карниз большого выноса с лепной гирляндой во фризе, оконные проемы прямоугольные подквадратные без обрамления. Балконы с металлическими решетчатыми экранами объединены в парные вертикали в уровне 3-5-го этажей. Крыша скатная без изломов, кровля металлическая фальцевая с организованным водостоком. Фасады оштукатурены - 1-2-й этажи под руст, 3-5-й этажи гладкие - и окрашены с выбеливанием архитектурных деталей.

**Колерный паспорт разрабатывается в связи:** с ремонтом фасадов.

**Настоящим колерным паспортом:**

Вносятся изменения в ранее согласованный колерный паспорт от 02.04.2013 № СЭД-22-01-05-12, шифр: 44-1-ОФ (согл.15.08.2014) в части уточнения типов и видов отделки, и их цветовых решений; уточнения видов и мест размещения средств размещения информации, рекламных конструкций, которые не повлекут к нарушению архитектурного облика здания.

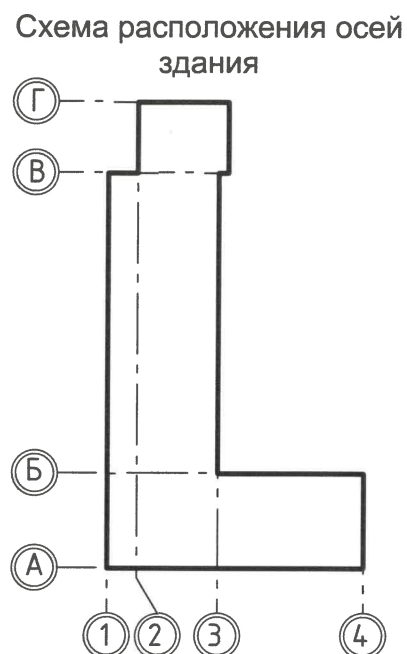
Предметом согласования данного колерного паспорта являются: принятые цветовые решения элементов фасада, применяемые материалы существующего объекта недвижимости, а также определение возможных типов размещения средств размещения информации на нем. Средства размещения информации, рекламные конструкции, не соответствующие типу и местам их возможного размещения, подлежат демонтажу.

В соответствии с Градостроительным кодексом Российской Федерации, решением Пермской городской Думы от 15.12.2020 № 277 «Об утверждении Правил благоустройства территории города Перми» и постановлением администрации города Перми от 22.02.2017 № 130 «Об утверждении формы и Порядка согласования паспорта внешнего облика объекта капитального строительства (колерного паспорта)» колерные паспорта либо их изменения не являются разрешительной документацией на строительство, реконструкцию объекта капитального строительства; не являются правовым основанием на устройство пристроек, навесов, козырьков и других архитектурных элементов объекта капитального строительства.

Согласно Распоряжению Правительства Пермского края от 29.04.2021 № 95-рп утвержденному межведомственного плана мероприятий по профилактике и пресечению противоправных действий несовершеннолетних и молодежи, связанных с незаконным нанесением надписей и графических изображений на фасады зданий и сооружений необходимо предусматривать при реставрации и ремонте фасадов зданий и сооружений, являющихся объектами культурного наследия и находящихся в муниципальной собственности, использование защитных (антивандальных) покрытий (краски, штукатурки со специальными компонентами, прозрачные лаки) и (или) защитных фасадных конструкций (ограждения, сетка).

44-1-ОФ								
Колерный паспорт объекта капитального строительства по ул. Комсомольский проспект 66, Свердловского района г. Перми								
Изм.	Колуч.	Лист	№Док	Подп.	Дата			
Разработал	Иванов А.В.				01.2024			
	Антипин М.А.				01.2024			
Многоквартирный жилой дом						Стадия	Лист	Листов
						П	1	12
Н.контрль						Антипин М.А.		01.2024
Общие данные						ООО "Архигруп"		





**Инструкция о порядке производства работ, связанных с окраской фасадов и всех наружных частей зданий, сооружений, строений, расположенных на территории города Перми**

1. Окраска (отделка) фасадов и всех наружных частей зданий, сооружений, строений, расположенных на территории города Перми, может производиться лишь на основании паспорта внешнего облика объекта капитального строительства (колерного паспорта), согласованного с департаментом градостроительства и архитектуры администрации г. Перми (далее - ДГА).
2. До начала процесса окраски (отделки) здания или какого-либо сооружения должны быть произведены работы по капитальному ремонту всех без исключения его наружных частей, подлежащих окраске.
3. До начала ремонта зданий, имеющих газосветовую рекламу, сообщить рекламораспространителю о предстоящих работах на фасаде здания с целью сохранения вывесок либо их демонтажа.
4. Полуразрушенные и разрушенные архитектурные художественно-скульптурные элементы фасада: карнизы, фризy, колонны, пилястры, сандрики, кронштейны, обрамления проемов, различные лепные украшения, барельефы, мозаика, художественная роспись и т.п. подлежат обязательному восстановлению в своем первоначальном виде. Категорически запрещается производить окраску здания без предварительного восстановления указанных элементов декора фасада.
5. Металлические поверхности отдельных элементов фасада: чугунные решетки, ограждения балконов и лестниц, элементы входных групп, двери, кронштейны и прочие архитектурно-художественные элементы фасада перед окраской очищаются от грязи, ржавчины, старой краски и покрываются вновь атмосферостойкой краской для металлических поверхностей.
6. В соответствии с выданными образцами цвета (колерами) на окраску (отделку) здания организация, производящая ремонт здания, составляет пробные образцы цвета, которые наносятся на подготовленную для покраски поверхность стены в уровне 1-го этажа здания (не выше 1,5 метров от земли).
7. Проверку и согласование пробного образца цвета (выкрас колера) производит уполномоченный представитель ДГА. Без указанных проверки и согласования производить окраску (отделку) фасадов здания категорически запрещается.
8. Домоуправления, организации и учреждения, производящие окраску (отделку) и связанный с нею ремонт фасадов здания, несут ответственность за выполнение настоящей инструкции и могут быть привлечены к административной ответственности за ее нарушение в соответствии со статьей 6.8.2 «Нарушение требований к внешнему виду фасадов зданий, строений, сооружений» Закона Пермского края от 06.04.2015 № 460-ПК «Об административных правонарушениях в Пермском крае».
9. По всем вопросам, связанным с производством работ, необходимо обращаться в ДГА по адресу: г. Пермь, ул. Сибирская, 15, каб. 315, тел. 212-76-98.

**Условные обозначения**

- Здание жилого назначения, расположенное по ул. Комсомольский проспект, 66, Свердловского района в городе Перми.
- Фасады с местами размещения средств размещения информации, рекламных конструкций
- Границы земельного участка, кадастровый номер участка: 59:01:4410177:11
- Красные линии

**Ведомость ссылочных и прилагаемых документов.**

ОБОЗНАЧЕНИЕ	НАИМЕНОВАНИЕ	ПРИМЕЧАНИЕ
Решение Пермской городской Думы от 15.12.2020 №277	Об утверждении Правил благоустройства территории г.Перми	
Постановление администрации г. Перми от 22.02.2017 № 130	"Об утверждении формы и Порядка согласования паспорта внешнего облика объекта капитального строительства (колерного паспорта)"	
Колерный паспорт от 31.10.18 № 059-22-01-40-3826, шифр 69-11.2019-ОФ	Паспорт внешнего облика объекта капитального строительства (колерный паспорт) по адресу: г.Пермь, Свердловский р-он, ул. Комсомольский проспект,66	Согласован 31.10.2018
Колерный паспорт от 02.04.13 № СЭД-22-01-05-12, шифр 042-10-2013-ОФ	Паспорт внешнего облика объекта капитального строительства (колерный паспорт) по адресу: г.Пермь, Свердловский р-он, ул. Комсомольский проспект,66	Согласован 15.08.2014
Приказ Государственной инспекции по охране объектов культурного наследия Пермского края от 19.12.2018 № СЭД-55-01-05-563	Об установлении границ территории, предмета охраны и требований к осуществлению деятельности в границах территории объекта культурного наследия и к градостроительным регламентам в границах территории объекта культурного наследия регионального значения - достопримечательного места "Комсомольский проспект	

Изм.	Копуч.	Лист	№Док.	Подп.	Дата				
						44-1-ОФ			
						Колерный паспорт объекта капитального строительства по ул. Комсомольский проспект 66, Свердловского района г. Перми			
Разработал	Иванов А.В.				01.2024	Многоквартирный жилой дом	Стадия	Лист	Листов
	Антипин М.А.				01.2024		П	2	12
Н.контрль	Антипин М.А.				01.2024	Общие данные	ООО "Архигруп"		





Главный фасад по ул. Комсомольский проспект



Главный фасад по ул. Полины Осипенко



Боковой фасад по



ул. Полины Осипенко



Дворовой фасад



Дворовой фасад

Примечание:  
Фотофиксация выполнена 11.2023

						44-1-ОФ			
						Коперный паспорт объекта капитального строительства по ул. Комсомольский проспект 66, Свердловского района г. Перми			
Изм.	Копуч.	Лист	№Док.	Подп.	Дата	Многоквартирный жилой дом	Стадия	Лист	Листов
							П	3	12
Разработал					01.2024		ООО "Архигруп"		
					01.2024				
Н.контроть					01.2024	Существующее состояние фасадов			





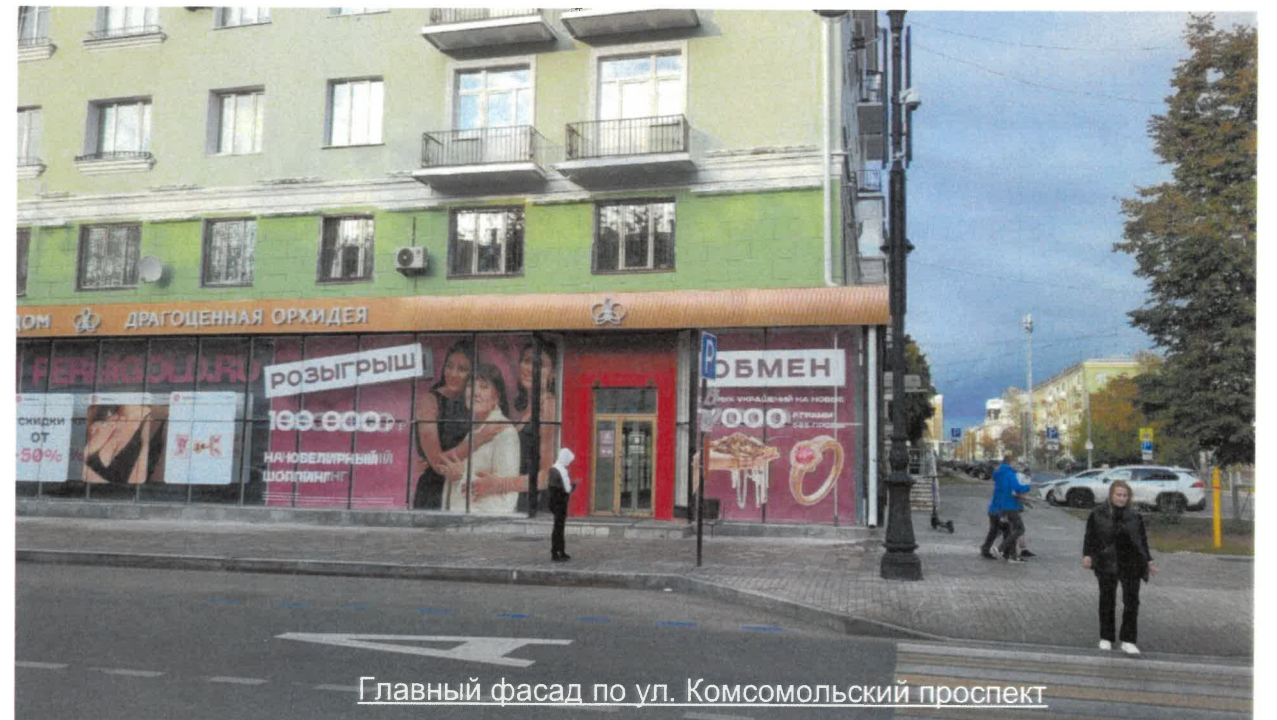
Боковой фасад по ул. Комсомольский проспект



Боковой фасад по ул. Комсомольский проспект



Главный фасад по ул. Комсомольский проспект



Главный фасад по ул. Комсомольский проспект

Примечание:  
Фотофиксация выполнена 04.2023

						44-1-ОФ			
						Колерный паспорт объекта капитального строительства по ул. Комсомольский проспект 66, Свердловского района г. Перми			
Изм.	Копуч.	Лист	№Док.	Подп.	Дата	Многоквартирный жилой дом	Стадия	Лист	Листов
							П	4	12
Разработал	Иванов А.В.				01.2024	Существующее состояние фасадов	ООО "Архигруп"		
	Антипин М.А.				01.2024				
Н.контроть	Антипин М.А.				01.2024				





Главный фасад с ул.  
Комсомольский проспект



Входная группа

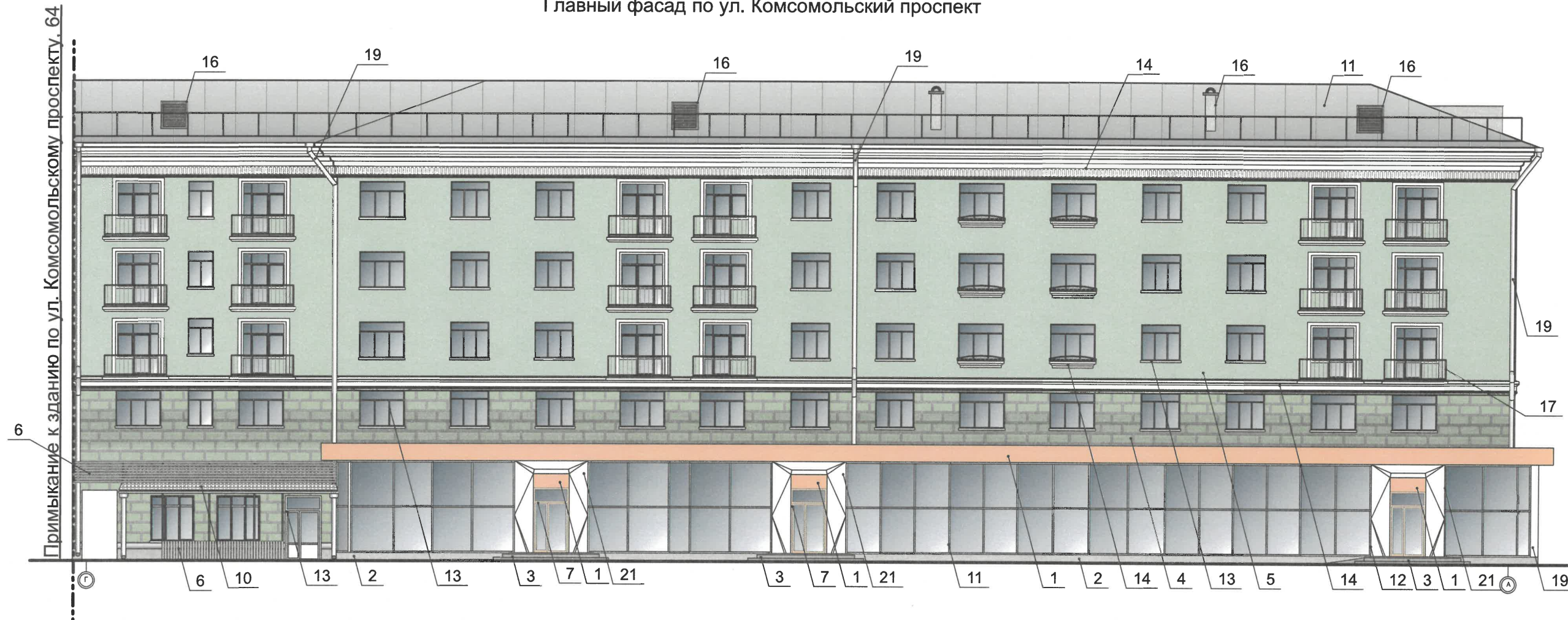
**Примечание:**

На данном листе представлена визуализация, которая представляет общую концепцию проекта и может отличаться от фасадов колерного паспорта.

						44-1-ОФ			
						Колерный паспорт объекта капитального строительства по ул. Комсомольский проспект 66, Свердловского района г. Перми			
Изм.	Копуч.	Лист	№Док.	Подп.	Дата	Многоквартирный жилой дом	Стадия	Лист	Листов
							П	5	12
Разработал		Иванов А.В.			01.2024	Визуализация	ООО "Архигруп"		
		Антипин М.А.			01.2024				
Н.конторль		Антипин М.А.			01.2024				



Главный фасад по ул. Комсомольский проспект



СОГЛАСОВАНО  
 1<sup>й</sup> заместитель начальника ДГА  
 г. Перми - главный архитектор  
 Д.Ю. Лапшин  
 « 25 » января 20 24 г.



**Примечание:**



1. В соответствии с Приказом Государственной инспекции по охране объектов культурного наследия Пермского края от 19.12.2018 № СЭД-55-01-05-563 «Об установлении границ территории, предмета охраны и требований к осуществлению деятельности в границах территории объекта культурного наследия и к градостроительным регламентам в границах территории объекта культурного наследия регионального значения - достопримечательного места «Комсомольский проспект» (далее - Приказ) установлен предельно допустимый размер выступа элементов зданий и сооружений из плоскости наружной стены фасада здания (крыльца, навесы, эркеры, балконы): не более 1,2 м.

2. Согласно данному Приказу запрещается сооружение внешних тамбуров входных групп, размещение на фасадах антенн, наружных блоков вентиляции и кондиционирования, вентиляционных труб, элементов систем газоснабжения и других технологических элементов здания.

3. Размещение указанных технологических элементов на фасадах здания должно быть обязательно согласовано с Государственной инспекцией по охране объектов культурного наследия Пермского края.

**Условные обозначения:**

-  - выноска и номер позиции согласно ведомости отделки фасадов на листе 1
-  - координационная ось

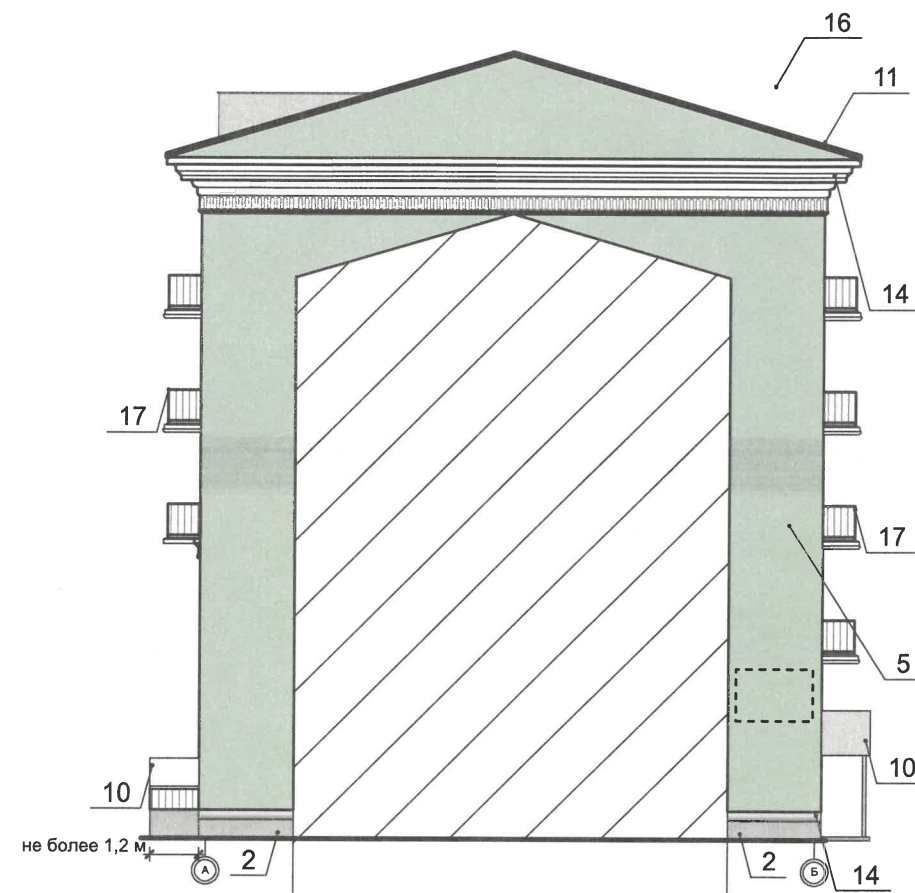
						44-1-ОФ			
						Колерный паспорт объекта капитального строительства по ул. Комсомольский проспект 66, Свердловского района г. Перми			
Изм.	Колуч.	Лист	№Док.	Подп.	Дата	Многоквартирный жилой дом	Стадия	Лист	Листов
Разработал		Иванов А.В.			01.2024		П	6	12
				Антипин М.А.	01.2024				
Н.контрль		Антипин М.А.			01.2024	Главный фасад по ул. Комсомольский проспект	ООО "Архигруп"		



Главный фасад по ул. Полины Осипенко, в осях 1-4



Боковой фасад



**СОГЛАСОВАНО**  
 1<sup>й</sup> заместитель начальника ДГА  
 г. Перми - главный архитектор  
 Д.Ю. Лапшин  
 «25» января 2024 г.

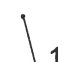

**Примечание:**

1. В соответствии с Приказом Государственной инспекции по охране объектов культурного наследия Пермского края от 19.12.2018 № СЭД-55-01-05-563 «Об установлении границ территории, предмета охраны и требований к осуществлению деятельности в границах территории объекта культурного наследия и к градостроительным регламентам в границах территории объекта культурного наследия регионального значения - достопримечательного места «Комсомольский проспект» (далее - Приказ) установлен предельно допустимый размер выступа элементов зданий и сооружений из плоскости наружной стены фасада здания (крыльца, навесы, эркеры, балконы): не более 1,2 м.

2. Согласно данному Приказу запрещается сооружение внешних тамбуров входных групп, размещение на фасадах антенн, наружных блоков вентиляции и кондиционирования, вентиляционных труб, элементов систем газоснабжения и других технологических элементов здания.

3. Размещение указанных технологических элементов на фасадах здания должно быть обязательно согласовано с Государственной инспекцией по охране объектов культурного наследия Пермского края.

**Условные обозначения:**

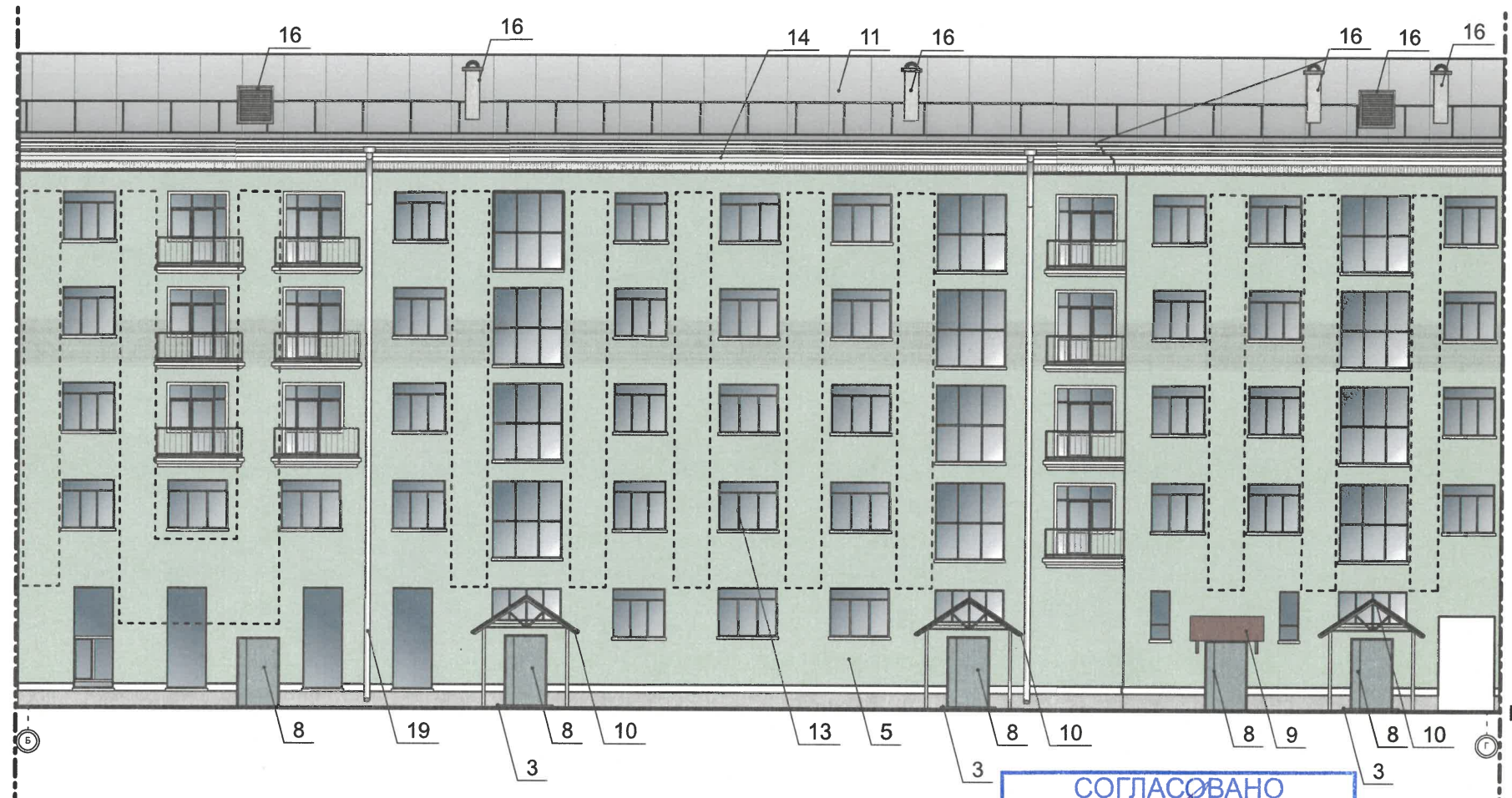
-  - выноска и номер позиции согласно Ведомости отделки фасадов на листе 1
-  - координационная ось

						44-1-ОФ			
						Колерный паспорт объекта капитального строительства по ул. Комсомольский проспект 66, Свердловского района г. Перми			
Изм.	Колуч.	Лист	№Док.	Подп.	Дата	Многоквартирный жилой дом	Стадия	Лист	Листов
Разработал							П	7	12
Н.конторль						Главный фасад по ул. Полины Осипенко, боковой фасад	ООО "Архигруп"		



Фасад в осях 4-3

Фасад в осях Б-Г

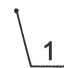



**СОГЛАСОВАНО**  
 1<sup>й</sup> заместитель начальника ДГА  
 г. Перми - главный архитектор  
 Д.Ю. Лапшин  
 « 25 » января 2024 г.

**Примечание:**


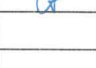

1. Дополнительное оборудование - размещаемые на фасадах здания, строения, сооружения системы технического обеспечения эксплуатации зданий, строений, сооружений (наружные блоки систем кондиционирования и вентиляции, маскирующие ограждения (экраны, решетки), вентиляционные трубопроводы, антенны, видеорекамеры наружного наблюдения, электрощиты, кабельные линии, иное подобное оборудование), защитные устройства (решетки, рольставни), почтовые ящики, часы, банкоматы, элементы архитектурно-художественной подсветки, флажки и иное оборудование.
2. Согласно Приказу Государственной инспекции по охране объектов культурного наследия Пермского края от 19.12.2018 № СЭД-55-01-05-563 антенны, наружные блоки вентиляции и кондиционирования, вентиляционные трубы, элементы системы газоснабжения и другие технологические элементы зданий и сооружений могут размещаться на кровле объектов капитального строительства компактными упорядоченными группами с использованием единой несущей основы, в том числе с устройством ограждения, а также на фасадах, не обращенных к историческим линиям застройки и не примыкающих к ним.
3. Размещение дополнительного оборудования не должно нарушать законные интересы собственников жилых помещений в непосредственной близости с оборудованием.
4. Рекомендуется наружные системы кондиционирования устанавливать: у жилых помещений - за счет внутреннего пространства балкона/лоджии, у нежилых - за счет пространства помещений.

**Условные обозначения:**

-  - выноска и номер позиции согласно Ведомости отделки фасадов на листе 1
-  - место допустимого размещения дополнительного оборудования (декоративные экраны - корзины)

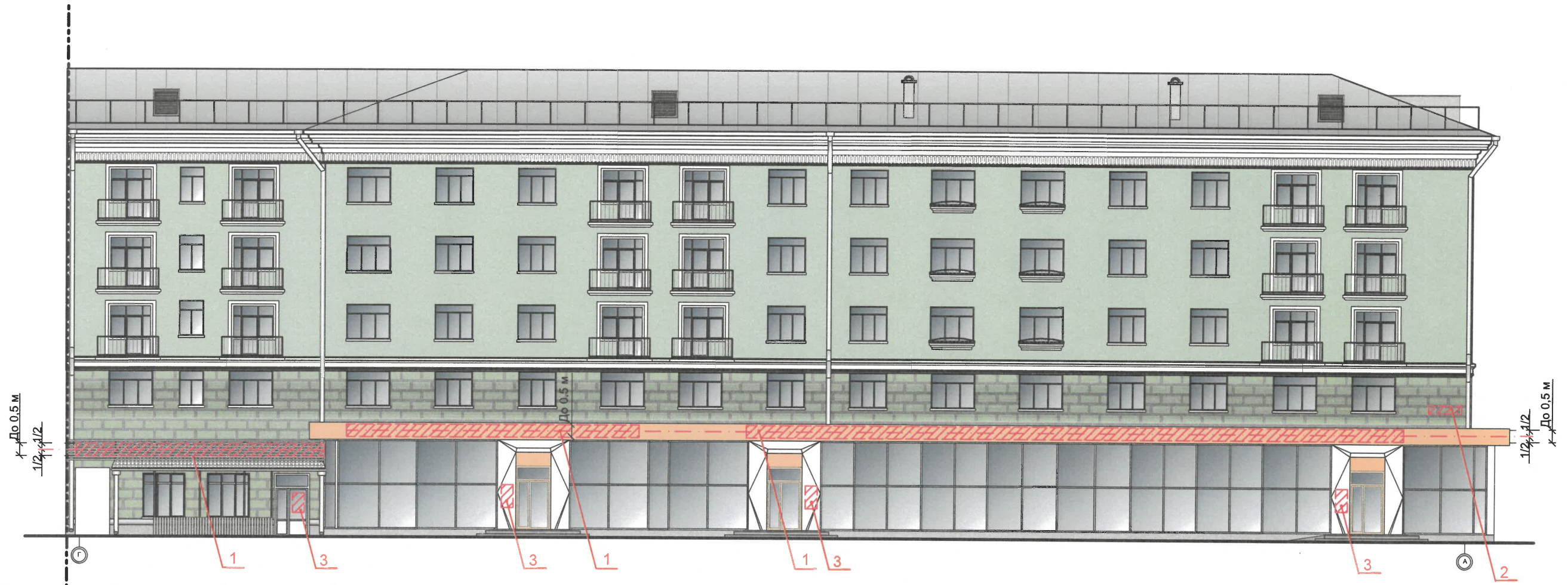
**Примечание:**

1. Условия размещения дополнительных входных групп см. лист 5

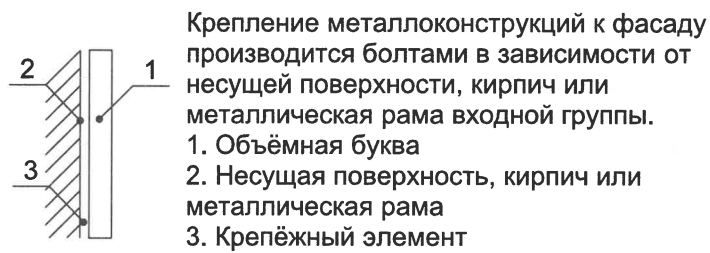
						44-1-ОФ			
						Колерный паспорт объекта капитального строительства по ул. Комсомольский проспект 66, Свердловского района г. Перми			
Изм.	Колуч.	Лист	№Док.	Подп.	Дата	Многоквартирный жилой дом	Стадия	Лист	Листов
Разработал		Иванов А.В.			01.2024		П	8	12
		Антипин М.А.			01.2024				
Н.контрль		Антипин М.А.			01.2024	Дворовые фасады	ООО "Архигруп"		



Главный фасад по ул. Комсомольский проспект



**Узлы крепления размещения средств размещения информации, рекламных конструкций.**



Управление архитектуры и городского дизайна  
ДГА администрации г.Перми  
**СООТВЕТСТВУЕТ АРХИТЕКТУРНОМУ  
ОБЛИКУ ГОРОДА ПЕРМИ**  
«25» 01.2024  
Подпись

**Условные обозначения:**

- выноска и номер позиции согласно Ведомости размещения средств размещения информации, рекламных конструкций.
- ось размещения средств размещения информации, рекламных конструкций.
- место допустимого размещения средств размещения информации, рекламных конструкций.

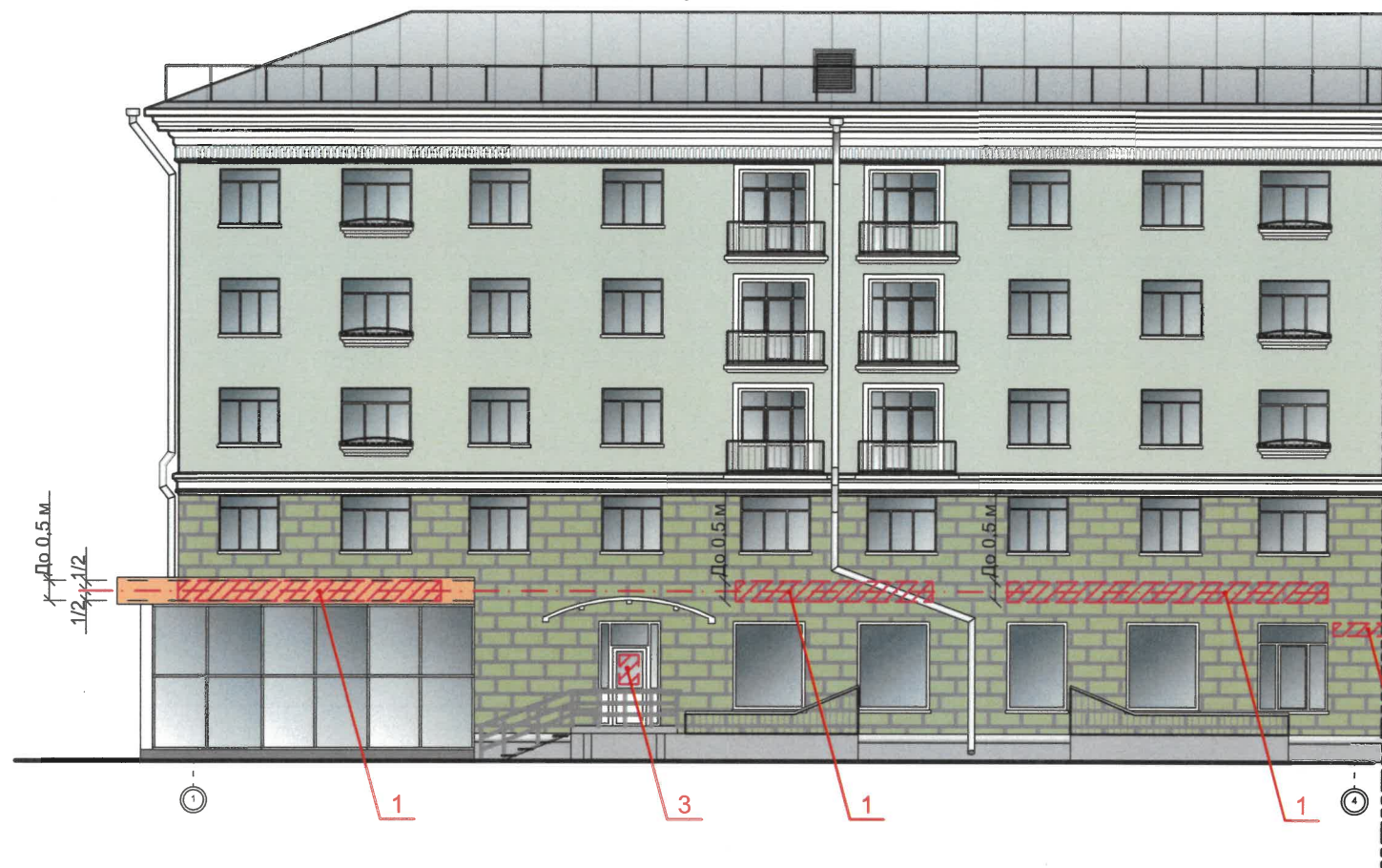
**Ведомость средств размещения информации, рекламных конструкций**

ПОЗ.	Тип объекта, материал способы крепления	Цвет (с указанием RAL)	Наличие подсветки
1	Вывеска - объемные буквы и/или логотипы без подложки, размещённые на металлических направляющих на фризе, Оргстекло, металл, пластик	Фирменные цвета	Внутренняя или внешняя подсветка
2	Указатель с наименованием улицы и номером дома (здания) (пункт 11.4.2 Решения Пермской городской думы от 15.12.2020 №277). Оргстекло, металл, пластик.	Синий фон (R=(0),G=(20), B=(120), белый	Внутренняя подсветка
3	Информационная табличка (режимник). Одиночная (500x700) или модульная табличка. Оргстекло, пластик, металл, выклейки	Фирменные цвета	Внутренняя или внешняя подсветка




44-1-ОФ					
Колерный паспорт объекта капитального строительства по ул. Комсомольский проспект 66, Свердловского района г. Перми					
Изм.	Колуч.	Лист	№Док.	Подп.	Дата
Разработал	Иванов А.В.				11.2023
	Антипин М.А.				11.2023
Н.контрль	Антипин М.А.				11.2023
Многоквартирный жилой дом			Стадия	Лист	Листов
			П	9	12
Размещение средств размещения информации, рекламных конструкций			ООО "Архигруп"		

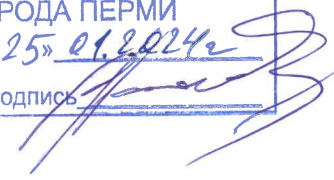


Главный фасад по ул. Полины Осипенко, в осях 1-4

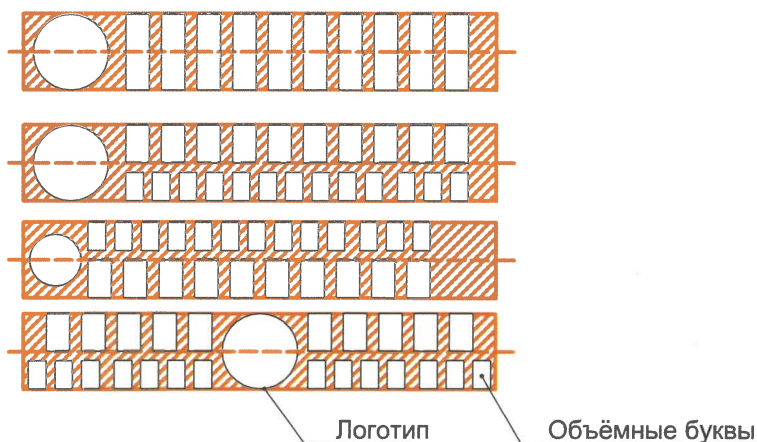


Условные обозначения:

-  - выноска и номер позиции согласно Ведомости размещения средств размещения информации, рекламных конструкций.
-  - ось размещения средств размещения информации, рекламных конструкций.
-  - место допустимого размещения средств размещения информации, рекламных конструкций.

Управление архитектуры и городского дизайна  
ДГА администрации г.Перми  
**СООТВЕТСТВУЕТ АРХИТЕКТУРНОМУ  
ОБЛИКУ ГОРОДА ПЕРМИ**  
«25» 01.2024г  
Подпись 

Схемы компоновки объёмных букв и/или логотипов, относительно оси и места размещения средств размещения информации

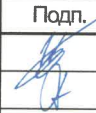




Условия размещения средств размещения информации, рекламных конструкций.

1. Согласно Приказу Государственной инспекции по охране объектов культурного наследия Пермского края от 19.12.2018 № СЭД-55-01-05-563 «Об установлении границ территории, предмета охраны и требований к осуществлению деятельности в границах территории объекта культурного наследия и к градостроительным регламентам в границах территории объекта культурного наследия регионального значения - достопримечательного места «Комсомольский проспект» запрещается:
  - размещение рекламных конструкций и вывесок с размером информационного поля, превышающим 1,2 м по короткой стороне или 1,8 м по длинной стороне, в том числе транспарантов-перетяжек, за исключением вывесок в виде отдельных накладных букв без использования подложки, размещаемых на фасадах;
  - размещение на фасадах рекламных конструкций и вывесок, совокупная площадь которых превышает 5% площади фасада;
  - размещение рекламных конструкций и вывесок, перекрывающих архитектурные элементы фасадов зданий.
2. Места размещения информации располагаются относительно условной прямой линии – единой горизонтальной оси. Местоположение оси на фасаде определяется как половина расстояния между верхним и нижним архитектурным элементом (окна, наличники, карниз, фриз и др.), выделяющимся (западающим, выступающим) из плоскости стены.
3. Размещение вывесок и рекламных конструкций должно осуществляться в границах места допустимого размещения средств размещения информации, рекламных конструкций, установленных данным колерным паспортом объектом капитального строительства.
4. Размещение вывесок по отношению друг к другу, их конфигурация, наполненность информацией должны соответствовать Стандартным требованиям к вывескам, их размещению и эксплуатации (далее - Стандартные требования), утвержденным Решением Пермской городской Думы от 15.12.2020 №277.
5. В случае, если планируемые к размещению вывески не соответствуют типу и местам размещения средства размещения информации, рекламных конструкций колерного паспорта, потребуются внесение изменений в настоящий колерный паспорт.
6. Максимальный размер информационных табличек – 0,5 м х 0,7 м (пункт 2.13 Стандартных требований).
7. Узел крепления каждого типа объекта информации разрабатывается отдельным рабочим проектом.
8. В случае размещения рекламной конструкции на фасаде здания, строения, сооружения, такая конструкция должна быть отражена в составе нового колерного паспорта, а ее размещение должно осуществляться в соответствии с действующим порядком установки эксплуатации рекламных конструкций на территории города Перми, утвержденным решением Пермской городской Думы от 27.01.2009 № 11, с последующим получением на установку и эксплуатацию рекламной конструкции в установленном порядке.
9. В случае возникновения спорных ситуаций с другими организациями в отношении мест размещения нестандартных вывесок, расположенных не в границах занимаемого помещения, регулирование конфликта и окончательное решение по размещению вывесок той или иной претендующей организации в соответствии с положениями Жилищного кодекса Российской Федерации должно приниматься на собрании собственников помещений в многоквартирном доме.
10. Размещение вывесок, перекрывающих оконные проемы, а также расположенных на балконах зданий и сооружений должно быть согласовано с собственниками помещений, к которым относится балкон и данный оконный проем.
11. В случае возникновения спорных ситуаций в отношении места размещения информационной конструкции на парапете кровли/кровле/стене у кровли, регулирование конфликта и окончательное решение по размещению информационной конструкции должно приниматься на собрании собственников помещений в многоквартирном доме в соответствии с положениями Жилищного кодекса Российской Федерации.

Примечание:

1. Данный лист смотреть совместно с листом 9.

						44-1-ОФ			
						Колерный паспорт объекта капитального строительства по ул. Комсомольский проспект 66, Свердловского района г. Перми			
Изм.	Копуч.	Лист	№Док.	Подп.	Дата	Многоквартирный жилой дом	Стадия	Лист	Листов
							П	10	12
Разработал	Иванов А.В.				01.2024	Размещение средств размещения информации, рекламных конструкций	ООО "Архигруп"		
	Антипин М.А.				01.2024				
Н.контрль	Антипин М.А.				01.2024				





**СОГЛАСОВАНО**  
 1<sup>й</sup> заместитель начальника ДГА  
 г. Перми - главный архитектор  
 Д.Ю. Лапшин  
 « 25 » января 20 24 г.

**ПРИМЕЧАНИЕ:**

Необходимые требования архитектурно-художественной подсветки объектов:

1. Отсутствие слепящего действия на водителей транспортных средств и пешеходов;
2. Устанавливаются с учетом особенностей композиции фасада здания, без ущерба визуальным характеристикам;
3. Обеспечение хорошей видимости и выразительности в вечернее время;
4. Соотношение фоновых акцентных элементов световой композиции;
5. Должны применяться источники света с цветовой температурой не выше 3500 Кельвинов.

Подсветка:

- Венчающий карниз
- Промежуточный карниз
- Простенки

Максимальная мощность 3,10 кВт

						44-1-ОФ			
						Колерный паспорт объекта капитального строительства по ул. Комсомольский проспект 66, Свердловского района г. Перми			
Изм.	Коп.уч.	Лист	№Док.	Подп.	Дата	Многоквартирный жилой дом	Стадия	Лист	Листов
Разработал		Иванов А.В.			01.2024		П	11	12
				Антипин М.А.	01.2024				
Н.контроль		Антипин М.А.			01.2024	Архитектурно-художественная подсветка фасадов	ООО "Архигруп"		



Позиция согласно ведомости отделки фасадов	Координаты цвета RAL DESIGN 120 70 20	C:	40	
		M:	14	
		Y:	48	
		K:	7	
		R:	161	
		G:	181	
4		B:	143	

Позиция согласно ведомости отделки фасадов	Координаты цвета RAL DESIGN 120 80 10	C:	28	
		M:	10	
		Y:	31	
		K:	2	
		R:	193	
		G:	205	
5		B:	183	

Позиция согласно ведомости отделки фасадов	Координаты цвета в RAL 9003	C:	0	
		M:	0	
		Y:	0	
		K:	0	
		R:	244	
		G:	248	
12,13,14,19,21		B:	244	

Позиция согласно ведомости отделки фасадов	Координаты цвета RAL 7042	C:	30	
		M:	10	
		Y:	20	
		K:	40	
		R:	143	
		G:	150	
8,15		B:	149	

Позиция согласно ведомости отделки фасадов	Координаты цвета RAL 7004	C:	0	
		M:	0	
		Y:	0	
		K:	45	
		R:	158	
		G:	160	
10,11,16		B:	161	

Позиция согласно ведомости отделки фасадов	Координаты цвета RAL 7030	C:	20	
		M:	10	
		Y:	20	
		K:	40	
		R:	147	
		G:	147	
20		B:	136	

Позиция согласно ведомости отделки фасадов	Координаты цвета RAL 7032	C:	0	
		M:	0	
		Y:	20	
		K:	40	
		R:	185	
		G:	185	
6		B:	168	

Позиция согласно ведомости отделки фасадов	Координаты цвета RAL 8017	C:	60	
		M:	80	
		Y:	80	
		K:	80	
		R:	68	
		G:	50	
9		B:	45	

Позиция согласно ведомости отделки фасадов	Координаты цвета RAL 1001	C:	0	
		M:	20	
		Y:	50	
		K:	20	
		R:	209	
		G:	188	
1,7		B:	138	

Позиция согласно ведомости отделки фасадов	Координаты цвета RAL 8011	C:	10	
		M:	60	
		Y:	100	
		K:	80	
		R:	90	
		G:	58	
17		B:	41	

**СОГЛАСОВАНО**  
 1<sup>й</sup> заместитель начальника ДГА  
 г. Перми - главный архитектор  
 В.Ю. Лалшин  
 «25» января 2024 г.

**Примечание**

Координаты цветов RAL приведены с сайта: <<https://colorscheme.ru>>  
 Каталоги цветов: RAL CLASSIC, RAL DESIGN

						44-1-ОФ			
						Колерный паспорт объекта капитального строительства по ул. Комсомольский проспект 66, Свердловского района г. Перми			
Изм.	Копуч.	Лист	№Док.	Подп.	Дата	Многоквартирный жилой дом	Стадия	Лист	Листов
							П	12	12
Разработал	Иванов А.В.				01.2024	Эталоны колеров	ООО "Архигруп"		
	Антипин М.А.				01.2024				
Н.контроть	Антипин М.А.				01.2024				