

Бандрин В. Ю.

№ 059 - 22 - 01 - 26 - 28 от 10.01.2024

ООО "Фуд Сервис"

**ПАСПОРТ ВНЕШНЕГО ОБЛИКА ОБЪЕКТА КАПИТАЛЬНОГО СТРОИТЕЛЬСТВА
(КОЛЕРНЫЙ ПАСПОРТ)**

АДРЕС ОБЪЕКТА: г.Пермь, административный район Ленинский район
ул. Крисанова, здание (строение) № 12 а

шифр: 03/01.2024-КП

ПЕРМЬ, 2024г.

Ведомость чертежей

Пояснительная записка

| ЛИСТ | НАИМЕНОВАНИЕ | ПРИМЕЧАНИЯ |
|------|---|------------|
| 1-2 | Общие данные | |
| 3 | Существующее состояние фасадов | |
| 4 | Главный фасад | |
| 5 | Дворовой фасад | |
| 6-7 | Боковые фасады | |
| 8-11 | Размещение средств размещения информации, рекламных конструкций | |
| 12 | Эталон колеров | |

Объект капитального строительства - общественное здание торгового и административного назначения, расположенное по адресу: г. Пермь, Ленинский район, ул. Крисанова, 12а.

Год постройки и ввода в эксплуатацию: 2010 г.
 Проект: индивидуальный;
 Фасад: вентилируемый фасад;
 Кровля: плоская неэксплуатируемая.

Нахождение в зоне объектов культурного наследия: согласно Постановлению правительства Пермского края от 14.03.2018 № 119-п, рассматриваемый объект капитального строительства расположен в границах зоны регулирования застройки (ЗРЗ-77Г) объекта культурного наследия регионального значения «Театр драматический».

Ранее согласованные колерные паспорта:
 от 13.09.2017 №СЭД-059-22-01-26-308;
 от 21.11.2018 № 059-22-01-40-4225;
 от 07.12.2018 № 059-22-01-40-4665.

Настоящим колерным паспортом:
 вносятся изменения в ранее согласованный колерный паспорт от 07.12.2018 №059-22-01-40-4665, в части уточнения мест размещения средств размещения информации, рекламных конструкций, а также уточнения материалов отделки фасадов. Данные изменения не повлекут нарушения архитектурного облика здания.

Цветовое решение и применяемые материалы обеспечивают комплексное решение всех элементов фасадов, единство архитектурного облика здания. Средства размещения информации, рекламные конструкции не нарушат архитектурный облик здания.

В соответствии с Градостроительным кодексом Российской Федерации, решением Пермской городской Думы от 15.12.2020 № 277 «Об утверждении Правил благоустройства территории города Перми» и постановлением администрации города Перми от 22.02.2017 № 130 «Об утверждении формы и Порядка согласования паспорта внешнего облика объекта капитального строительства (колерного паспорта)» колерные паспорта не являются разрешительной документацией на строительство, реконструкцию объекта капитального строительства; не являются правовым основанием на устройство пристроек, навесов, козырьков и других архитектурных элементов объекта капитального строительства;

Предметом согласования данного колерного паспорта являются: принятые цветовые решения элементов фасада, применяемые материалы существующего объекта недвижимости, а также определение возможных типов размещения средств размещения информации на нем. Средства размещения информации, рекламные конструкции, не соответствующие типу и местам их возможного размещения, предусмотренных данным колерным паспортом, подлежат демонтажу.

До начала проведения работ по реконструкции, ремонту объекта необходимо разработать и согласовать раздел об обеспечении сохранности объекта культурного наследия в соответствии с п.2 ст.36 Федерального закона от 25.06.2002 № 73-ФЗ «Об объектах культурного наследия (памятниках истории и культуры) народов Российской Федерации».

СОГЛАСОВАНО
 1^й заместитель начальника ДГА
 г. Перми - главный архитектор
 Д.Ю. Лапшин
 « 25 » 01 2024 г.

Ведомость отделки фасадов

| ПОЗ. | ЭЛЕМЕНТ ФАСАДА | ЭТАЛОН ЦВЕТА | ОБОЗНАЧ. | ВИД ОТДЕЛКИ | ПРИМ. |
|------|---------------------------------|--------------|------------------------|---|----------------------|
| 1 | Цоколь | | RAL classic 7023 | природный камень | |
| 2 | Основное поле стены | | RAL classic 9002 | Вентилируемые фасадные конструкции | |
| 3 | Оконные переплеты, витражи | | RAL classic 7004, 9004 | металлопластик | |
| 4 | Дверные блоки, тип 1 | | RAL classic 7004, 9004 | металлопластик | |
| 5 | Дверные блоки, тип 2 | | RAL classic 7004, 7035 | металл с окраской атмосферостойкой краской | |
| 6 | Фриз, тип 1 | | RAL classic 9006 | алюминиевые композитные панели | |
| 7 | Фриз, тип 2 | | RAL classic 9016 | композитный материал | |
| 8 | Вентиляционные решетки | | RAL classic 9006 | оцинкованной сталь с покраской порошковым методом | в заводских условиях |
| 9 | Ступени | | -- | Керамогранит, бетонная плитка | |
| 10 | Стойки, козырьков входных групп | | RAL classic 9007 | Керамогранит, бетонная плитка | |
| 11 | Ограждения, крошлейны козырьков | | -- | хромированная сталь | |
| 12 | Кровля | | -- | рулонная | |
| 13 | Козырек | | -- | закаленное стекло | |

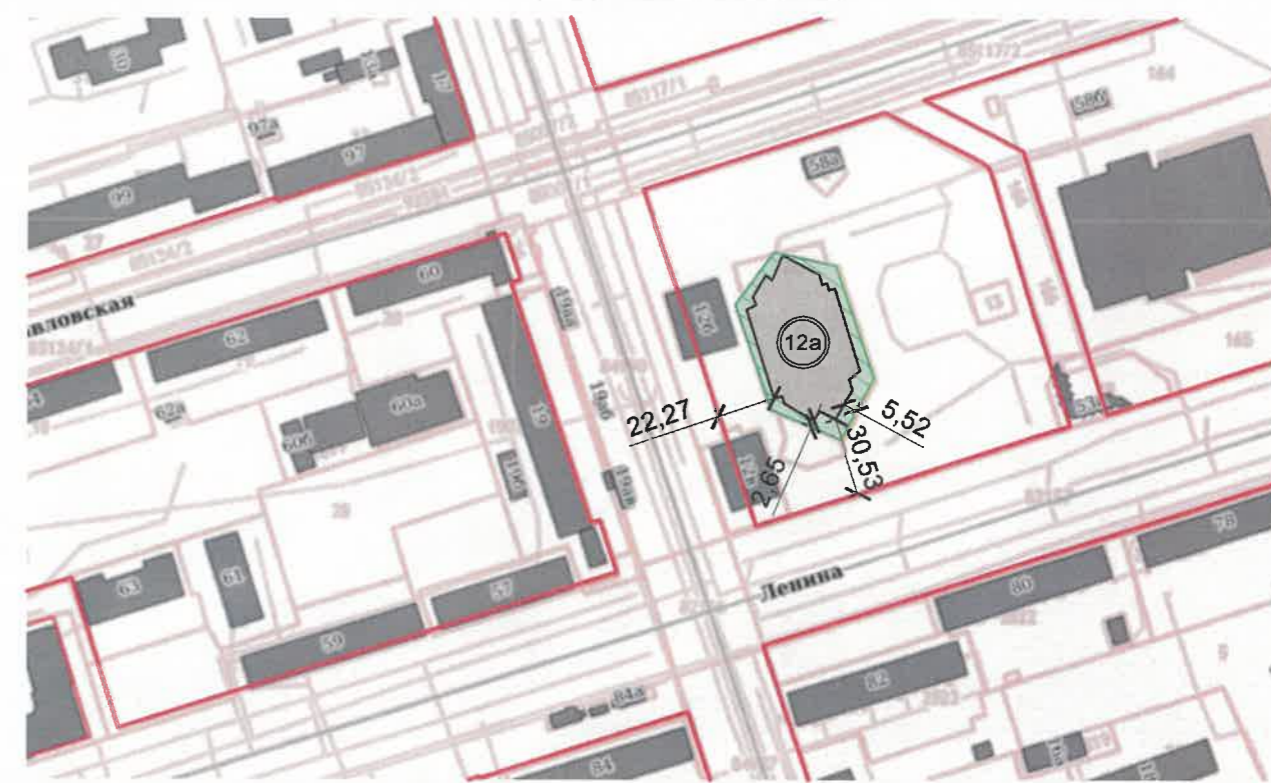
| | | | | | | | | | |
|------|----------|-------------|--------|-------|-------|---|--------------|------|--------|
| | | | | | | 03/01.2024-КП | | | |
| | | | | | | Колерный паспорт объекта капитального строительства по ул. Крисанова, 12 а Ленинского района г. Перми | | | |
| Изм. | Кол. уч. | Лист | № док. | Подп. | Дата | Общественное здание торгового и административного назначения | Стадия | Лист | Листов |
| | Разраб. | Бандрин В.Ю | | | 01.24 | | П | 1 | 12 |
| | | | | | | Общие данные (начало) | Бандрин В.Ю. | | |

Инструкция о порядке производства работ, связанных с окраской фасадов и всех наружных частей зданий, сооружений, строений, расположенных на территории города Перми





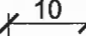
1. Окраска (отделка) фасадов и всех наружных частей зданий, сооружений, строений, расположенных на территории города Перми, может производиться лишь на основании паспорта внешнего облика объекта капитального строительства (колерного паспорта), согласованного с департаментом градостроительства и архитектуры администрации г. Перми (далее - ДГА).
2. До начала процесса окраски (отделки) здания или какого-либо сооружения должны быть произведены работы по капитальному ремонту всех без исключения его наружных частей, подлежащих окраске.
3. До начала ремонта зданий, имеющих газосветовую рекламу, сообщить рекламораспространителю о предстоящих работах на фасаде здания с целью сохранения вывесок либо их демонтажа.
4. Полуразрушенные и разрушенные архитектурные художественно-скульптурные элементы фасада: карнизы, фризы, колонны, пилястры, сандрики, кронштейны, обрамления проемов, различные лепные украшения, барельефы, мозаика, художественная роспись и т.п. подлежат обязательному восстановлению в своем первоначальном виде. Категорически запрещается производить окраску здания без предварительного восстановления указанных элементов декора фасада.
5. Металлические поверхности отдельных элементов фасада: чугунные решетки, ограждения балконов и лестниц, элементы входных групп, двери, кронштейны и прочие архитектурно-художественные элементы фасада перед окраской очищаются от грязи, ржавчины, старой краски и покрываются вновь атмосферостойкой краской для металлических поверхностей.
6. В соответствии с выданными образцами цвета (колерами) на окраску (отделку) здания организация, производящая ремонт здания, составляет пробные образцы цвета, которые наносятся на подготовленную для покраски поверхность стены в уровне 1-го этажа здания (не выше 1,5 метров от земли).
7. Проверку и согласование пробного образца цвета (выкрас колера) производит уполномоченный представитель ДГА. Без указанных проверки и согласования производить окраску (отделку) фасадов здания категорически запрещается.
8. Домоуправления, организации и учреждения, производящие окраску (отделку) и связанный с нею ремонт фасадов здания, несут ответственность за выполнение настоящей инструкции и могут быть привлечены к административной ответственности за ее нарушение в соответствии со статьей 6.8.2 «Нарушение требований к внешнему виду фасадов зданий, строений, сооружений» Закона Пермского края от 06.04.2015 № 460-ПК «Об административных правонарушениях в Пермском крае».
9. По всем вопросам, связанным с производством работ, необходимо обращаться в ДГА по адресу: г. Пермь, ул. Сибирская, 15, каб. 315, тел. 212-76-98.



Ситуационный план



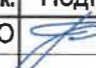
Условные обозначения

-  - Общественное здание торгового и административного назначения по адресу: г. Пермь, Ленинский район, ул. Крисанова, 12а;
-  - Красные линии;
-  - Границы земельного участка с кадастровым номером 59:01:4410064:167;
-  - Земельный участок с кадастровым номером 59:01:4410064:167;
-  - Расстояние от здания до границ земельного участка, красных линий, в м.

ПРИМЕЧАНИЕ: Границы земельного участка и его номер приведены с сайта <https://pkk.rosreestr.ru/>, красные линии приведены с сайта <https://isogd.gorodpermi.ru/>, координационные оси расставлены условно (при наличии плана координационных осей).

Ведомость ссылочных и прилагаемых документов

| ОБОЗНАЧЕНИЕ | НАИМЕНОВАНИЕ | ПРИМЕЧАНИЕ |
|--|--|------------------|
| | Ссылочные документы | |
| Постановление правительства Пермского края от 14.03.2018 № 119-п | «Об утверждении границ зон охраны объекта культурного наследия регионального значения «Театр драматический», расположенного по адресу: Пермский край, г. Пермь, ул. Ленина, 53, а также режимов использования земель и требований к градостроительным регламентам в границах данных зон» | |
| Решение Пермской городской Думы от 15.12.2020 №277 | «Об утверждении Правил благоустройства территории города Перми» | |
| Постановление администрации города Перми от 22.02.2017 №130 | «Об утверждении формы и Порядка согласования паспорта внешнего облика капитального (колерного паспорта)» | |
| | Ранее согласованные/ действующие колерные паспорта | |
| № СЭД-059-22-01-26-308 от 13.09.2017 | Колерный паспорт здания: г. Пермь, Ленинский район, ул. Крисанова, 12 а (шифр: 07-09-2017-КР) | согл. 13.09.2017 |
| № 059-22-01-40-4225 от 21.11.2018 | Колерный паспорт здания: г. Пермь, Ленинский район, ул. Крисанова, 12 а (шифр: 07-09-2017-КР) | согл. 27.11.2018 |
| № 059-22-01-40-4665 от 07.12.2018 | Колерный паспорт здания: г. Пермь, Ленинский район, ул. Крисанова, 12 а (шифр: 06-12-2018-КР) | согл. 21.12.2018 |

| | | | | | | | | | |
|------|----------|------|-------------|---|-------|---|--------------|------|--------|
| | | | | | | 03/01.2024-КП | | | |
| | | | | | | Колерный паспорт объекта капитального строительства по ул. Крисанова, 12 а Ленинского района г. Перми | | | |
| Изм. | Кол. уч. | Лист | № док. | Подп. | Дата | Общественное здание торгового и административного назначения | Стадия | Лист | Листов |
| | Разраб. | | Бандрин В.Ю |  | 01.24 | | П | 2 | |
| | | | | | | Общие данные (продолжение) | Бандрин В.Ю. | | |

Главный фасад



Боковые фасады

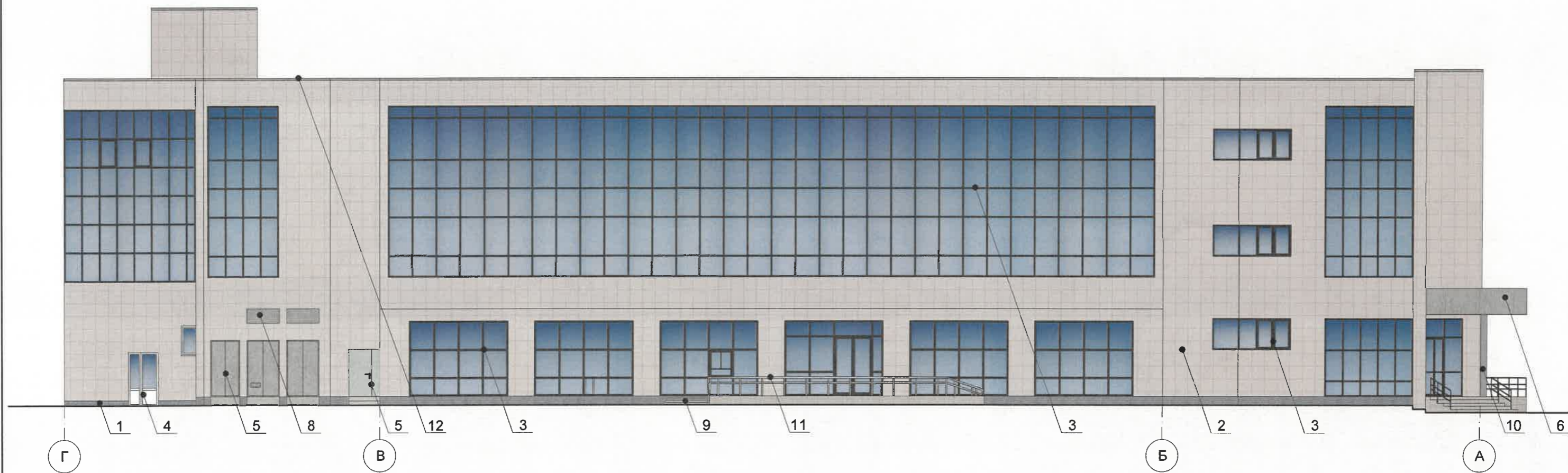


Дворовой фасад



ПРИМЕЧАНИЕ: Фотофиксация фасадов сделана 21.12.2023 г.

| | | | | | | | | | |
|------|----------|------|--------|-------|------|---|--------------|------|--------|
| | | | | | | 03/01.2024-КП | | | |
| | | | | | | Колерный паспорт объекта капитального строительства по ул. Крисанова, 12 а Ленинского района г. Перми | | | |
| Изм. | Кол. уч. | Лист | № док. | Подп. | Дата | Общественное здание торгового и административного назначения | Стадия | Лист | Листов |
| | | | | | | | П | 3 | |
| | | | | | | Существующее состояние фасадов | Бандрин В.Ю. | | |



Условия переустройства входных групп

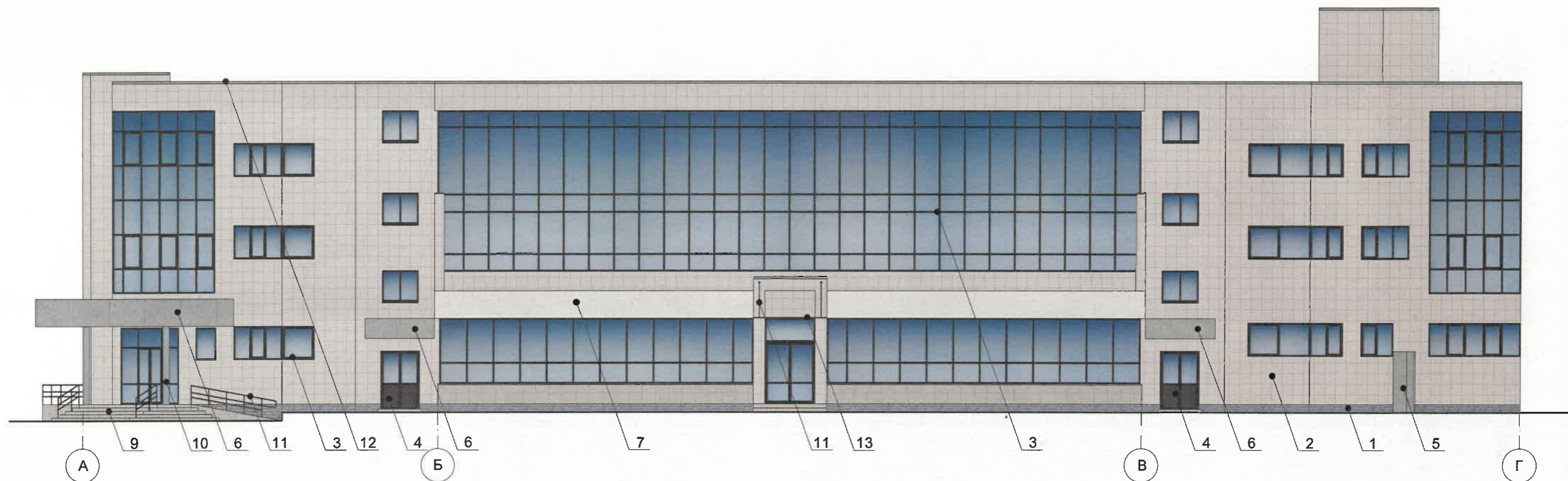
1. В соответствии с Постановлением правительства Пермского края от 14.03.2018 № 119-п «Об утверждении границ зон охраны объекта культурного наследия регионального значения «Театр драматический», расположенного по адресу: Пермский край, г. Пермь, ул. Ленина, 53, а также режимов использования земель и требований к градостроительным регламентам в границах данных зон» (далее - Постановление) установлен предельно допустимый размер выступа элементов зданий и сооружений из плоскости наружной стены фасада здания (крыльца, навесы, эркеры, балконы): не более 1,2 м.
2. Согласно данному Постановлению запрещается сооружение внешних тамбуров входных групп, размещение на фасадах антенн, наружных блоков вентиляции и кондиционирования, вентиляционных труб, элементов систем газоснабжения и других технологических элементов здания.
3. Размещение указанных технологических элементов на фасадах здания должно быть обязательно согласовано с Государственной инспекцией по охране объектов культурного наследия Пермского края.

Условные обозначения

- Выноска и номер позиции согласно Ведомости отделки фасадов на листе 1;
- Условная координационная ось.



СОГЛАСОВАНО
 1^й заместитель начальника ДГА
 г. Перми - главный архитектор
 Д.Ю. Лапшин
 20.01.24 г.

| | | | | | | | | | |
|---------------|----------|------|--------|--------------|-------|--|--------|------|--------|
| | | | | | | 03/01.2024-КП | | | |
| | | | | | | Колерный паспорт объекта капитального строительства по ул. Крисанова, 12 а Ленинского района г. Перми | | | |
| Изм. | Кол. уч. | Лист | № док. | Подп. | Дата | Общественное здание торгового и административного назначения | Стадия | Лист | Листов |
| Разраб. | | | | Бандрин В.Ю. | 01.24 | | П | 4 | |
| Главный фасад | | | | | | Бандрин В.Ю. | | | |



СОГЛАСОВАНО
 1^й заместитель начальника ДГА
 г. Перми - главный архитектор
 Д.Ю. Лапшин
 20 01 2024 г.

Условные обозначения

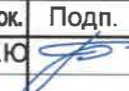
- 
 - Выноска и номер позиции согласно Ведомости отделки фасадов на листе 1;
- 
 - Условная координационная ось.

ПРИМЕЧАНИЕ: Условия устройства, переустройства входных групп см. лист 4.

Условия размещения дополнительного оборудования:


1. Дополнительное оборудование-размещаемое на фасадах здания, строения, сооружения системы технического обеспечения эксплуатации зданий, строений, сооружений (наружные блоки систем кондиционирования и вентиляции, маскирующие ограждения (экраны, решетки), вентиляционные трубопроводы, антенны, видеокамеры наружного наблюдения, электрощиты, кабельные линии, иное подобное оборудование), защитные устройства (решетки, рольставни), почтовые ящики, часы, банкоматы, элементы архитектурно-художественной подсветки, флагштоки и иное оборудование;

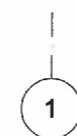
2. Согласно Постановлению правительства Пермского края от 14.03.2018 № 119-пantенны, наружные блоки вентиляции и кондиционирования, вентиляционные трубы, элементы систем газоснабжения и другие технологические элементы зданий и сооружений могут размещаться на кровле объектов капитального строительства компактными упорядоченными группами с использованием единой несущей основы, в том числе с устройством ограждения, а также на фасадах, не обращенных к историческим линиям застройки и не примыкающих к ним.

| 03/01.2024-КП | | | | | | | | | |
|---|----------|------|-------------|---|-------|--|--------------|------|--------|
| Колерный паспорт объекта капитального строительства по ул. Крисанова, 12 а Ленинского района г. Перми | | | | | | | | | |
| Изм. | Кол. уч. | Лист | № док. | Подп. | Дата | Общественное здание торгового и административного назначения | Стадия | Лист | Листов |
| | Разраб. | | Бандрин В.Ю |  | 01.24 | | П | 5 | |
| Дворовой фасад | | | | | | | Бандрин В.Ю. | | |



Условные обозначения


 - Выноска и номер позиции согласно Ведомости отделки фасадов на листе 1;

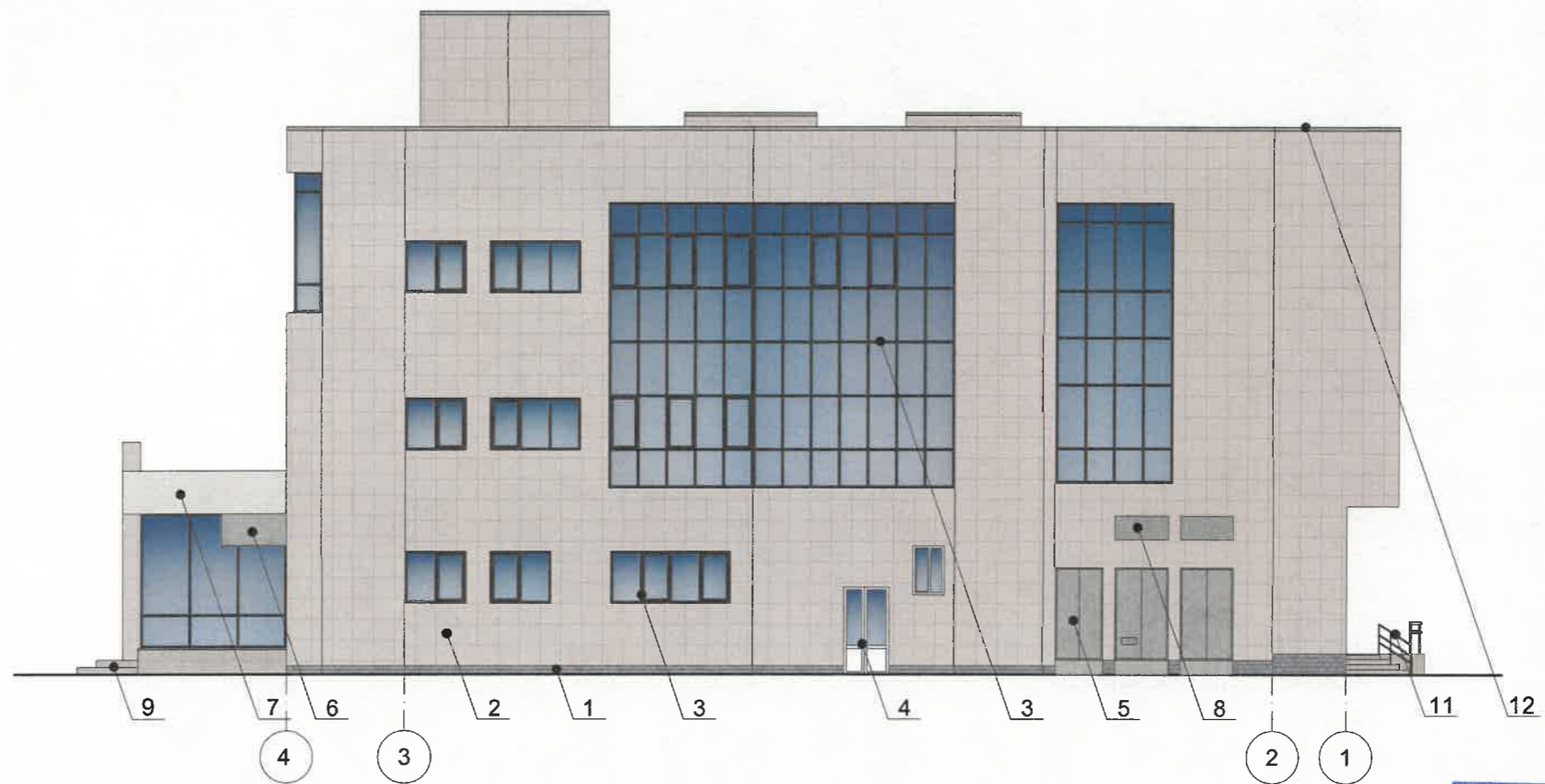
 - Условная координационная ось.

СОГЛАСОВАНО
 1^й заместитель начальника ДГА
 г. Перми - главный архитектор
 Д.Ю. Лапшин
 « 25 » 01 20 24 г.

ПРИМЕЧАНИЕ:

1. Условия устройства, переустройства входных групп см. лист 4;
2. Условия размещения дополнительного оборудования см. лист 5;

| | | | | | | | | | |
|---------|----------|-------------|--------|---|-------|--|--------------|------|--------|
| | | | | | | 03/01.2024-КП | | | |
| | | | | | | Колерный паспорт объекта капитального строительства по ул. Крисанова, 12 а Ленинского района г. Перми | | | |
| Изм. | Кол. уч. | Лист | № док. | Подп. | Дата | Общественное здание торгового и административного назначения | Стадия | Лист | Листов |
| Разраб. | | Бандрин В.Ю | |  | 01.24 | | П | 6 | |
| | | | | | | Боковой фасад | Бандрин В.Ю. | | |



СОГЛАСОВАНО
 1^й заместитель начальника ДГА
 г. Перми - главный архитектор
 Д.Ю. Лапшин
 20 24 г.

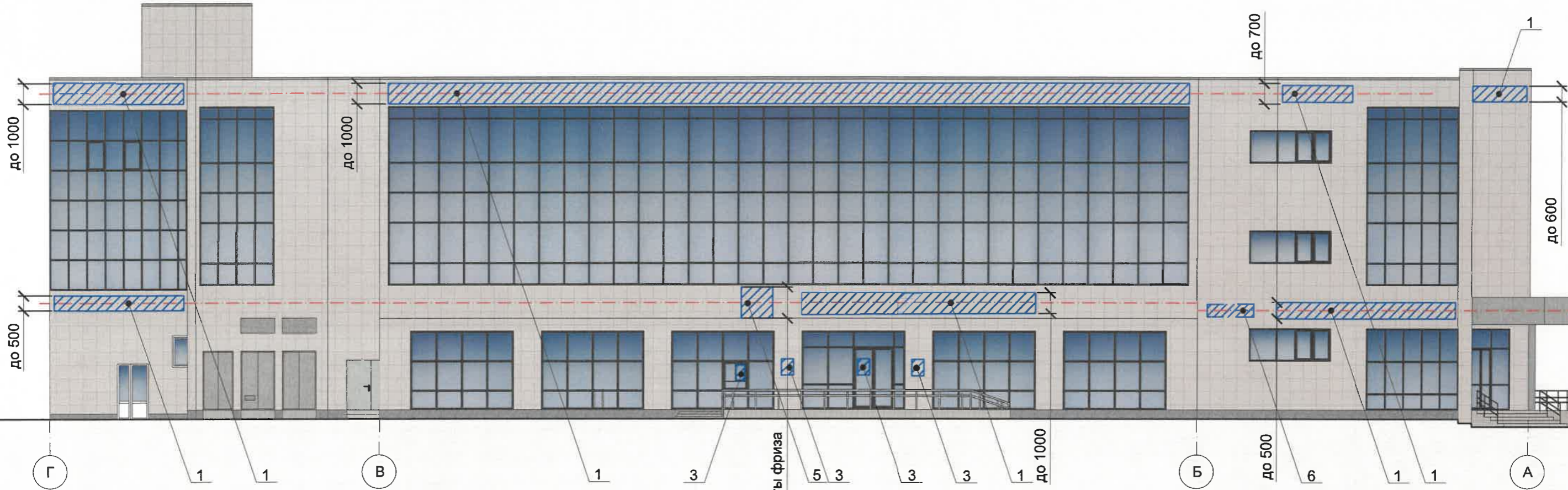
1 - Выноска и номер позиции согласно Ведомости отделки фасадов на листе 1;

1 - Условная координационная ось.

ПРИМЕЧАНИЕ:

1. Условия устройства, переустройства входных групп см. лист 4;
2. Условия размещения дополнительного оборудования см. лист 5;

| | | | | | | | | | |
|---------|----------|------|--------|--------------|-------|--|--------------|------|--------|
| | | | | | | 03/01.2024-КП | | | |
| | | | | | | Колерный паспорт объекта капитального строительства по ул. Крисанова, 12 а Ленинского района г. Перми | | | |
| Изм. | Кол. уч. | Лист | № док. | Подп. | Дата | Общественное здание торгового и административного назначения | Стадия | Лист | Листов |
| Разраб. | | | | Бандрин В.Ю. | 01.24 | | П | 7 | |
| | | | | | | Боковой фасад | Бандрин В.Ю. | | |



Ведомость средств размещения информации, рекламных конструкций

| ПОЗ. | Тип объекта, материал, способы крепления | Цвет (с указанием RAL) | Наличие подсветки |
|------|--|--|------------------------------------|
| 1 | Объемные буквы и/или логотипы, размещенные на металлических направляющих без подложки в цвет фасада. Оргстекло, металл, пластик. | Фирменные цвета | Внутренняя или контурная подсветка |
| 2 | Объемные/плоские буквы и/или логотипы, размещенные на фризе на металлических направляющих в цвет фриза. Оргстекло, металл, пластик, ПВХ пленки. | Фирменные цвета | Возможна внутренняя подсветка |
| 3 | Информационная табличка (режимник) одиночная, размерами не более 0,5 x 0,7 м (ДхВ). Металл, пластик, оргстекло, ПВХ пленки. | Фирменные цвета | Возможна внутренняя подсветка |
| 4 | Модульная табличка. Металл, пластик, оргстекло, пленки | Фон-единый цвет. Информация не более 50% от фона | Без подсветки |
| 5 | Световая конструкция с логотипом. Оргстекло, акрил, металл, пластик, пленки. | Белый / Фирменные цвета | Возможна внутренняя подсветка |
| 6 | Указатель с наименованием улицы и номером дома (здания) (пункт 11.4.2. решения Пермской городской Думы от 15.12.2020 № 277). Металл, пластик, оргстекло. | Синий фон (R-(0), G-(20), B-(120)), белый | Возможна внутренняя подсветка |
| 7 | Объемные буквы и/или логотипы, размещенные на козырьке на металлических направляющих без подложки в цвет фриза козырька. Оргстекло, металл, пластик. | Фирменные цвета | Внутренняя или контурная подсветка |

Управление архитектуры и городского дизайна
ДГА администрации г.Перми
**СООТВЕТСТВУЕТ АРХИТЕКТУРНОМУ
ОБЛИКУ ГОРОДА ПЕРМИ**
«25» 01 2024
Каравеев С.А. Подпись

Условные обозначения

- Выноска и номер позиции согласно Ведомости средств размещения информации, рекламных конструкций;
- Ось размещения средств размещения информации, рекламных конструкций;
- Место допустимого размещения средств размещения информации, рекламных конструкций;
- Высота допустимого места размещения средств размещения информации, рекламных конструкций, в мм

ПРИМЕЧАНИЕ: Условия размещения средств размещения информации, рекламных конструкций см. лист 9.

| | | | | | | | | | |
|---------|----------|------|-------------|-------|-------|---|--------------|------|--------|
| | | | | | | 03/01.2024-КП | | | |
| | | | | | | Колерный паспорт объекта капитального строительства по ул. Крисанова, 12 а Ленинского района г. Перми | | | |
| Изм. | Кол. уч. | Лист | № док. | Подп. | Дата | Общественное здание торгового и административного назначения | Стадия | Лист | Листов |
| Разраб. | | | Бандрин В.Ю | | 01.24 | | П | 8 | |
| | | | | | | Размещение средств размещения информации, рекламных конструкций (начало) | Бандрин В.Ю. | | |



Схема компоновки объемных букв и/или логотипов, относительно оси и места размещения средств размещения информации

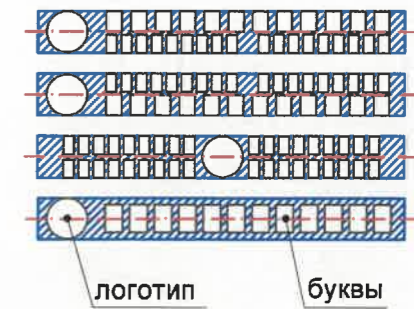
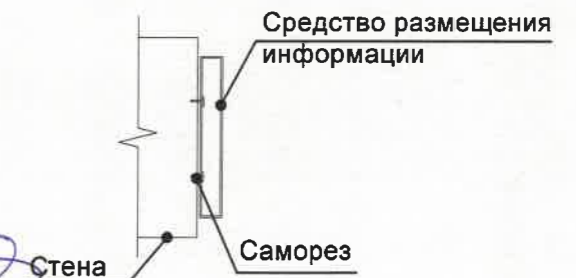


Схема крепления средств размещения информации к фасаду (поз. 1)



Условия размещения дополнительного оборудования:

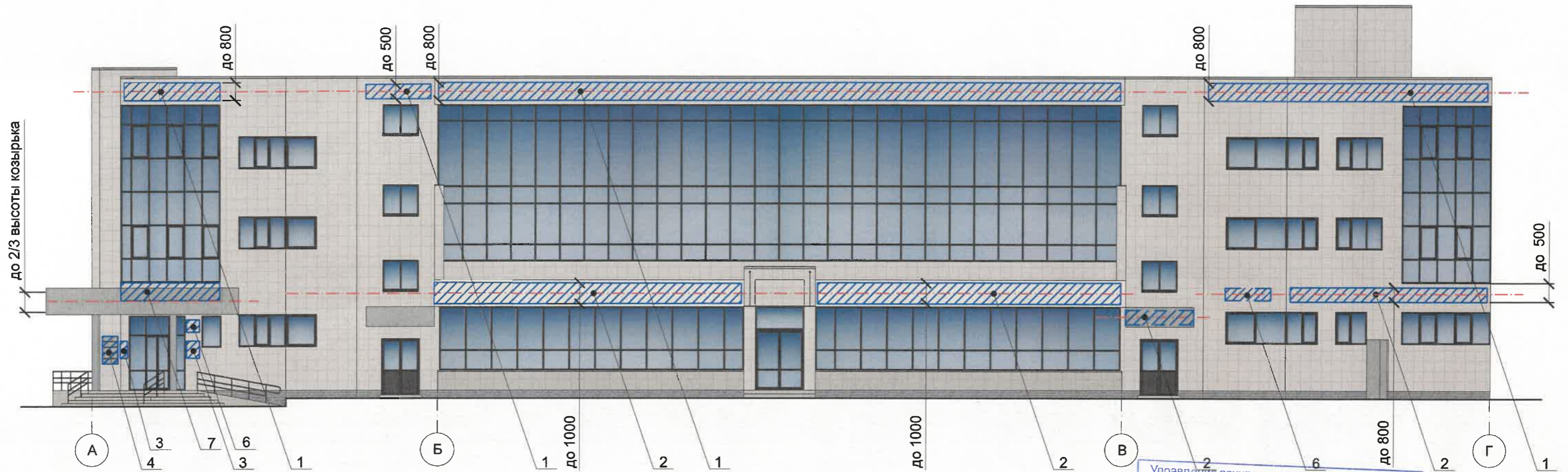
- Согласно Постановлению правительства Пермского края от 14.03.2018 № 119-п, рассматриваемый объект капитального строительства расположен в границах зоны регулирования застройки (ЗРЗ-77Г) объекта культурного наследия регионального значения «Театр драматический» запрещается:
 - размещение рекламных конструкций и вывесок с размером информационных полей, превышающим 1,2 м по короткой стороне или 1,8 м по длинной стороне, в том числе транспарантов-перетяжек, за исключением вывесок в виде отдельных накладных букв без использования подложки, размещаемых на фасадах;
 - размещение на фасадах рекламных конструкций и вывесок, совокупная площадь которых превышает 5% площади фасада;
 - размещение рекламных конструкций и вывесок, перекрывающих архитектурные элементы фасадов зданий.
- Место размещения информации располагается относительно условной прямой линии - единой горизонтальной оси. Местоположение оси на фасаде определяется как половина расстояния между верхним и нижним архитектурным элементом (окна, наличники, карниз, фриз и др.), выделяющимся (западающим, выступающим) из плоскости стены.
- Размещение вывесок и рекламных конструкций должно осуществляться в границах места допустимого размещения средств размещения информации, рекламных конструкций, установленных данным колерным паспортом объекта капитального строительства.
- Размещение вывесок по отношению друг к другу, их конфигурация, наполненность информацией должны соответствовать Стандартным требованиям к вывескам, их размещению и эксплуатации (далее - Стандартные требования), утвержденным Решением Пермской городской Думы от 15.12.2020 №277.
- В случае, если планируемые к размещению вывески не соответствуют действующему колерному паспорту, требуется внесение изменений в колерный паспорт путем разработки нового колерного паспорта.
- Максимальный размер информационных табличек - 0,5 м x 0,7 м (пункт 2.13 Стандартных требований).
- Узел крепления каждого типа объекта информации разрабатывается отдельным рабочим проектом.
- В случае размещения рекламной конструкции на фасаде здания, строения, сооружения, такая конструкция должна быть отражена в составе нового колерного паспорта, а ее размещение должно осуществляться в соответствии с действующим порядком установки эксплуатации рекламных конструкций на территории города Перми, утвержденным решением Пермской городской Думы от 27.01.2009 № 11, с последующим получением на установку и эксплуатацию рекламной конструкции в установленном порядке.
- В случае возникновения спорных ситуаций с другими организациями в отношении мест размещения вывесок, расположенных не в границах занимаемого помещения, регулирование конфликта и окончательное решение по размещению вывесок той или иной претендующей организации принимает владелец данного объекта.

Управление архитектуры и городского дизайна
ДГА администрации г.Перми
СООТВЕТСТВУЕТ АРХИТЕКТУРНОМУ
ОБЛИКУ ГОРОДА ПЕРМИ
«25» 01 2024
Караетв Е.А. Подпись

Условные обозначения

- 1 - Выноска и номер позиции согласно Ведомости средств размещения информации, рекламных конструкций на листе 8;
- - - - - Ось размещения средств размещения информации, рекламных конструкций;
- ▨ - Место допустимого размещения средств размещения информации, рекламных конструкций;
- до 500 - Высота допустимого места размещения средств размещения информации, рекламных конструкций, в мм.

| | | | | | | | | | |
|------|----------|------|-------------|-------|-------|---|--------------|------|--------|
| | | | | | | 03/01.2024-КП | | | |
| | | | | | | Колерный паспорт объекта капитального строительства по ул. Крисанова, 12 а Ленинского района г. Перми | | | |
| Изм. | Кол. уч. | Лист | № док. | Подп. | Дата | Общественное здание торгового и административного назначения | Стадия | Лист | Листов |
| | Разраб. | | Бандрин В.Ю | | 01.24 | | П | 9 | |
| | | | | | | Размещение средств размещения информации, рекламных конструкций (продолжение) | Бандрин В.Ю. | | |




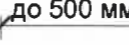


Управление архитектуры и городского дизайна
 ДГА администрации г.Перми
**СООТВЕТСТВУЕТ АРХИТЕКТУРНОМУ
 ОБЛИКУ ГОРОДА ПЕРМИ**
 «25» 01 2024
 Карасев С.А. Подпись

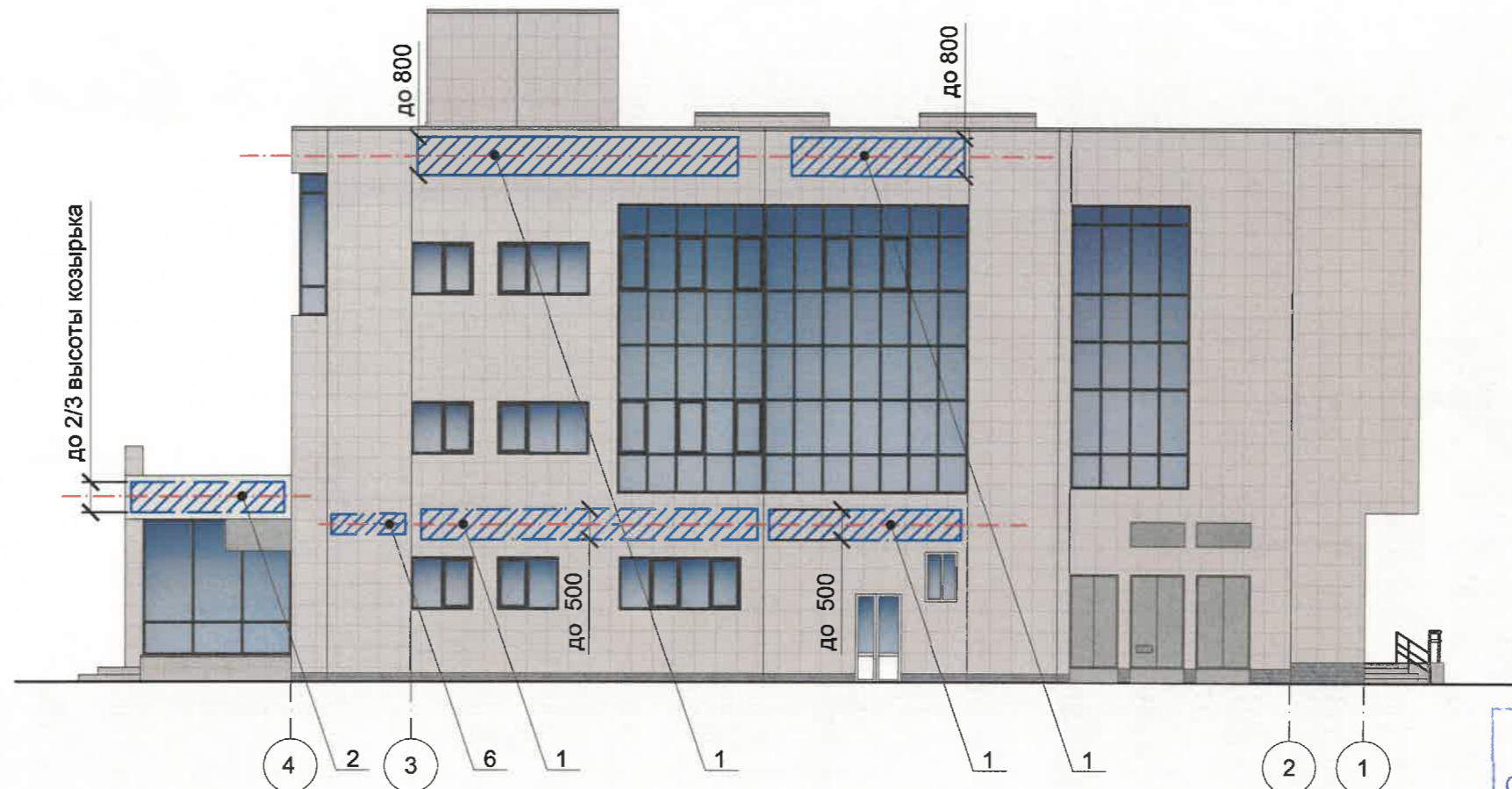
Пример группировки модульных табличек



Условные обозначения





-  - Выноска и номер позиции согласно Ведомости средств размещения информации, рекламных конструкций на листе 8;
-  - Ось размещения средств размещения информации, рекламных конструкций;
-  - Место допустимого размещения средств размещения информации, рекламных конструкций;
-  до 500 мм - Высота допустимого места размещения средств размещения информации, рекламных конструкций.


| | | | | | | | | | |
|---------|----------|------|--------|--------------|-------|--|--------------|------|--------|
| | | | | | | 03/01.2024-КП | | | |
| | | | | | | Колерный паспорт объекта капитального строительства по ул. Крисанова, 12 а Ленинского района г. Перми | | | |
| Изм. | Кол. уч. | Лист | № док. | Подп. | Дата | Общественное здание торгового и административного назначения | Стадия | Лист | Листов |
| Разраб. | | | | Бандрин В.Ю. | 01.24 | | П | 10 | |
| | | | | | | Размещение средств размещения информации, рекламных конструкций (продолжение) | Бандрин В.Ю. | | |
| | | | | | | | | | |



Управление архитектуры и городского дизайна
 ДГА администрации г.Перми
**СООТВЕТСТВУЕТ АРХИТЕКТУРНОМУ
 ОБЛИКУ ГОРОДА ПЕРМИ**
 «25» 01 2024
 Караев С.А. Подпись

Условные обозначения

-  1 - Выноска и номер позиции согласно Ведомости средств размещения информации, рекламных конструкций на листе 8;
-  - Ось размещения средств размещения информации, рекламных конструкций;
-  - Место допустимого размещения средств размещения информации, рекламных конструкций;
-  до 500 мм - Высота допустимого места размещения средств размещения информации, рекламных конструкций.

| | | | | | | | | | |
|---------|----------|------|--------|---|-------|--|--------------|------|--------|
| | | | | | | 03/01.2024-КП | | | |
| | | | | | | Колерный паспорт объекта капитального строительства по ул. Крисанова, 12 а Ленинского района г. Перми | | | |
| Изм. | Кол. уч. | Лист | № док. | Подп. | Дата | Общественное здание торгового и административного назначения | Стадия | Лист | Листов |
| Разраб. | | | |  | 01.24 | | П | 11 | |
| | | | | | | Размещение средств размещения информации, рекламных конструкций (окончание) | Бандрин В.Ю. | | |

| | | | | |
|--|------------------|----|-----|--------------|
| Позиция согласно ведомости отделки фасадов | RAL CLASSIC 9002 | C: | 5 | светло-серый |
| | | M: | 0 | |
| | | Y: | 10 | |
| | | K: | 10 | |
| | | R: | 221 | |
| | | G: | 222 | |
| 2 | | B: | 212 | |

| | | | | |
|--|------------------|----|-----|-------------|
| Позиция согласно ведомости отделки фасадов | RAL CLASSIC 7023 | C: | 40 | серый бетон |
| | | M: | 20 | |
| | | Y: | 40 | |
| | | K: | 40 | |
| | | R: | 129 | |
| | | G: | 132 | |
| 1 | | B: | 121 | |

| | | | | |
|--|------------------|----|-----|------------------|
| Позиция согласно ведомости отделки фасадов | RAL CLASSIC 7004 | C: | 0 | сигнальный серый |
| | | M: | 0 | |
| | | Y: | 0 | |
| | | K: | 45 | |
| | | R: | 158 | |
| | | G: | 160 | |
| 3, 4 | | B: | 161 | |

| | | | | |
|--|------------------|----|-----|-------------------|
| Позиция согласно ведомости отделки фасадов | RAL CLASSIC 9004 | C: | 100 | темно-алюминиевый |
| | | M: | 90 | |
| | | Y: | 100 | |
| | | K: | 80 | |
| | | R: | 46 | |
| | | G: | 48 | |
| 3, 4, 6, 10 | | B: | 50 | |

| | | | | |
|--|------------------|----|-----|--------------|
| Позиция согласно ведомости отделки фасадов | RAL CLASSIC 7035 | C: | 5 | светло-серый |
| | | M: | 0 | |
| | | Y: | 5 | |
| | | K: | 20 | |
| | | R: | 203 | |
| | | G: | 208 | |
| 5 | | B: | 204 | |

| | | | | |
|--|------------------|----|-----|------------------|
| Позиция согласно ведомости отделки фасадов | RAL CLASSIC 9006 | C: | 0 | бело-алюминиевый |
| | | M: | 0 | |
| | | Y: | 0 | |
| | | K: | 40 | |
| | | R: | 165 | |
| | | G: | 168 | |
| 6, 8 | | B: | 166 | |

| | | | | |
|--|------------------|----|-----|--------------------|
| Позиция согласно ведомости отделки фасадов | RAL CLASSIC 9016 | C: | 3 | транспортный белый |
| | | M: | 0 | |
| | | Y: | 0 | |
| | | K: | 0 | |
| | | R: | 247 | |
| | | G: | 251 | |
| 7 | | B: | 245 | |

СОГЛАСОВАНО
 1^й заместитель начальника ДГА
 г. Перми - главный архитектор
 Д.Ю. Лапшин
 «05» 01 2024 г.

ПРИМЕЧАНИЕ: Цвета в стандарте RAL и цветовой палитре CMYK, RGB приведены с сайта <https://colorscheme.ru/> (каталог цветов RAL CLASSIC).

| | | | | | | | | | |
|------|----------|------|--------------|-------|-------|---|--------------|------|--------|
| | | | | | | 03/01.2024-КП | | | |
| | | | | | | Колерный паспорт объекта капитального строительства по ул. Крисанова, 12 а Ленинского района г. Перми | | | |
| Изм. | Кол. уч. | Лист | № док. | Подп. | Дата | Общественное здание торгового и административного назначения | Стадия | Лист | Листов |
| | Разраб. | | Бандрин В.Ю. | | 01.24 | | П | 12 | |
| | | | | | | Эталон колеров | Бандрин В.Ю. | | |