

ООО "ПроектКадстрСистем"

№059-22-01-26-2414 от 08.09.2023

**ПАСПОРТ ВНЕШНЕГО ОБЛИКА ОБЪЕКТОВ КАПИТАЛЬНОГО СТРОИТЕЛЬСТВА
(КОЛЕРНЫЙ ПАСПОРТ)**

АДРЕС ОБЪЕКТА: г. Пермь, административный район Индустриальный,
ул. Нефтяников, здание (строение) №7

ПР.2023.07.1631-ПФ

ПЕРМЬ 2023 г.

Ведомость чертежей

ЛИСТ	НАИМЕНОВАНИЕ	ПРИМЕЧАНИЯ
1	Общие данные (начало)	
2	Общие данные (продолжение)	
3	Существующее состояние фасадов	
4	Главный фасад	
5	Дворовой фасад	
6	Боковой фасад	
7	Боковой фасад	
8	Размещение средств размещения информации, рекламных конструкций (начало)	
9	Размещение средств размещения информации, рекламных конструкций (продолжение)	
10	Размещение средств размещения информации, рекламных конструкций (продолжение)	
11	Эталоны колеров	

Ведомость отделки фасадов

ПОЗ.	ЭЛЕМЕНТ ФАСАДА	ЭТАЛОН ЦВЕТА	ОБОЗНАЧ.	ВИД ОТДЕЛКИ	ПРИМ.
1	Поле стены, балконы, лоджии		RAL 1014/ RAL 8025	Клинкерный кирпич	
2	Оконный блок		RAL 9003	ПВХ, двухкамерный стеклопакет	
3	Остекление балконов и лоджий		RAL 9003	ПВХ, двухкамерный стеклопакет	
4	Дверной блок		RAL 9018	ПВХ, двухкамерный стеклопакет	
5	Дверной блок		RAL 7035	Металл, окраска	
6	Козырёк		RAL 7035	Металл, окраска	
7	Опоры козырька		RAL 7035	Металл, окраска	
8	Ограждения		RAL 7046	Металл, окраска	
9	Площадки, ступени, пандусы		RAL 7038	Гранитная плитка	
10	Фриз		RAL 9003	Композитные панели	

Пояснительная записка

Объект капитального строительства - Многоквартирный жилой дом с помещениями общественного назначения, расположенный по адресу: г. Пермь, административный район Индустриальный, ул. Нефтяников, здание (строение) №7

Год постройки и ввода в эксплуатацию: 2021г.;
 Проект: индивидуальный;
 Этажность: 20 эт.;
 В плане здание: сложной конфигурации;
 Кровля: плоская, безрулонная, мастичная (полимерно-наливная);
 Фасады: силикатный кирпич.

Нахождение в зоне объектов культурного наследия: рассматриваемый объект не располагается в зоне объектов культурного наследия;
 Ранее согласованные колерные паспорта: не разрабатывались;

Настоящим колерным паспортом:
 Определяются виды и места размещения средств размещения информации;
 Раздел "Архитектурно-художественная подсветка" настоящим колерным паспортом не разрабатывается.
 Освещение фасада осуществляется за счет свечения окон и вывесок.

В соответствии с Градостроительным кодексом Российской Федерации, решением Пермской городской Думы от 15.12.2020 № 277 "Об утверждении Правил благоустройства территории города Перми" и постановлением администрации города Перми от 22.02.2017 № 130 "Об утверждении формы и Порядка согласования паспорта внешнего облика объекта капитального строительства (колерного паспорта)" колерные паспорта не являются разрешительной документацией на строительство, реконструкцию объекта капитального строительства, не являются правовым основанием на устройство пристроек, навесов, козырьков и других архитектурных элементов объекта капитального строительства;
 Предметом согласования данного колерного паспорта являются: принятые цветовые решения элементов фасада, применяемые материалы существующего объекта недвижимости, а также определение возможных типов размещения средств размещения информации на нем. Средства размещения информации, рекламные конструкции, не соответствующие типу и местам их возможного размещения, предусмотренные данным колерным паспортом или Стандартным требованиям (Решения Пермской городской Думы № 277 от 15.12.2020), подлежат демонтажу.

СОГЛАСОВАНО
 1^й заместитель начальника ДГА
 г. Пермь - главный архитектор
 Д.Ю. Лапшин
 « 06 » 10 2023 г.

						ПР.2023.07.1631-ПФ			
						Паспорт фасадов здания по адресу: г. Пермь, административный район Индустриальный, ул. Нефтяников, здание (строение) №7			
Изм.	Кол.уч	Лист	№ док.	Подпись	Дата	Многоквартирный дом с помещениями общественного назначения	Стадия	Лист	Листов
ГАП				Зинчук Е.С.	10.23		П	1	
Н.контроль				Белошейкина Ю.И.	10.23				
Проверил				Белошейкина Ю.И.	10.23				
Разработал				Бармина Ю.С.	10.23	Общие данные (начало)	ООО «ПРОЕКТАКАСТРСИСТЕМ»		

Инструкция о порядке производства работ, связанных с окраской фасадов и всех наружных частей зданий, сооружений, строений, расположенных на территории города Перми

- Окраска (отделка) фасадов и всех наружных частей зданий, сооружений, строений, расположенных на территории города Перми, может производиться лишь на основании паспорта внешнего облика объекта капитального строительства (колерного паспорта), согласованного с департаментом градостроительства и архитектуры администрации г. Перми (далее - ДГА).
- До начала процесса окраски (отделки) здания или какого-либо сооружения должны быть произведены работы по капитальному ремонту всех без исключения его наружных частей, подлежащих окраске.
- До начала ремонта зданий, имеющих газосветовую рекламу, сообщить рекламораспространителю о предстоящих работах на фасаде здания с целью сохранения вывесок либо их демонтажа.
- Полуразрушенные и разрушенные архитектурные художественно-скульптурные элементы фасада: карнизы, фризы, колонны, пилястры, сандрики, кронштейны, обрамления проемов, различные лепные украшения, барельефы, мозаика, художественная роспись и т.п. подлежат обязательному восстановлению в своем первоначальном виде. Категорически запрещается производить окраску здания без предварительного восстановления указанных элементов декора фасада.
- Металлические поверхности отдельных элементов фасада: чугунные решетки, ограждения балконов и лестниц, элементы входных групп, двери, кронштейны и прочие архитектурно-художественные элементы фасада перед окраской очищаются от грязи, ржавчины, старой краски и покрываются вновь атмосферостойкой краской для металлических поверхностей.
- В соответствии с выданными образцами цвета (колерами) на окраску (отделку) здания организация, производящая ремонт здания, составляет пробные образцы цвета, которые наносятся на подготовленную для покраски поверхность стены в уровне 1-го этажа здания (не выше 1,5 метров от земли).
- Проверку и согласование пробного образца цвета (выкрас колера) производит уполномоченный представитель ДГА. Без указанных проверки и согласования производить окраску (отделку) фасадов здания категорически запрещается.
- Домоуправления, организации и учреждения, производящие окраску (отделку) и связанный с нею ремонт фасадов здания, несут ответственность за выполнение настоящей инструкции и могут быть привлечены к административной ответственности за ее нарушение в соответствии со статьей 6.8.2 "Нарушение требований к внешнему виду фасадов зданий, строений, сооружений" Закона Пермского края от 06.04.2015 № 460-ПК "Об административных правонарушениях в Пермском крае".
- По всем вопросам, связанным с производством работ, необходимо обращаться в ДГА по адресу: г.Пермь, ул.Сибирская, 15, каб.315, тел. 212-76-98.

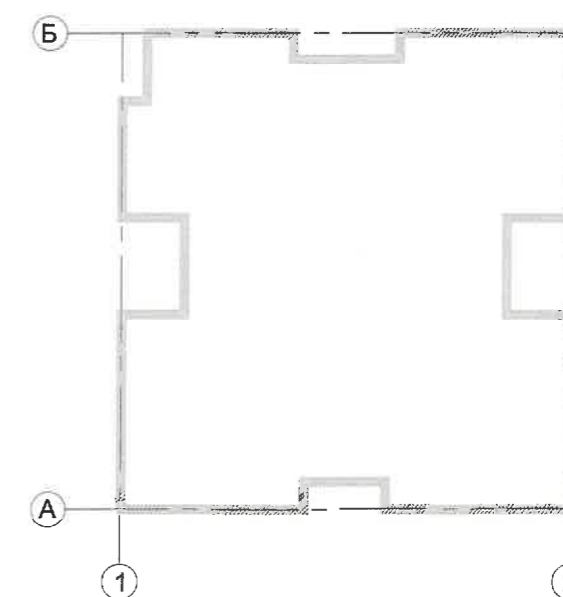
Ситуационный план



Условные обозначения

- Многоквартирный жилой дом с помещениями общественного назначения по ул. Нефтяников, 7 в Индустриальном районе города Перми
- Фасады с местами размещения средств информации, рекламных конструкций
- Красные линии
- Многоквартирный жилой дом со встроенными помещениями общественного назначения, кадастровый номер - 59:01:4410839:506

План координационных осей



Ведомость ссылочных и прилагаемых документов

ОБОЗНАЧЕНИЕ	НАИМЕНОВАНИЕ	ПРИМЕЧАНИЯ
	<u>Ссылочные документы</u>	
Решение Пермской городской Думы от 15.12.2020 №277	"Об утверждении Правил благоустройства территории города Перми"	
Постановление администрации г.Перми от 22.02.2017 №130	"Об утверждении формы и Порядка согласования паспорта внешнего облика капитального (колерного паспорта)"	

ПР.2023.07.1631-ПФ					
Паспорт фасадов здания по адресу: г. Пермь, административный район Индустриальный, ул. Нефтяников, здание (строение) №7					
Изм.	Кол.уч	Лист	№ док.	Подпись	Дата
ГАП					10.23
Н.контроль					10.23
Проверил					10.23
Разработал					10.23
				Многоквартирный дом с помещениями общественного назначения	Стадия
				Общие данные (продолжение)	Лист
					Листов
				ООО «ПРОЕКТАКАСТРСИСТЕМ»	

Главный фасад
Дата съемки: 29.09.2023



Боковой фасад
Дата съемки: 29.09.2023



Боковой фасад
Дата съемки: 29.09.2023



Дворовой фасад
Дата съемки: 29.09.2023



Согласовано

Взам.инв. N

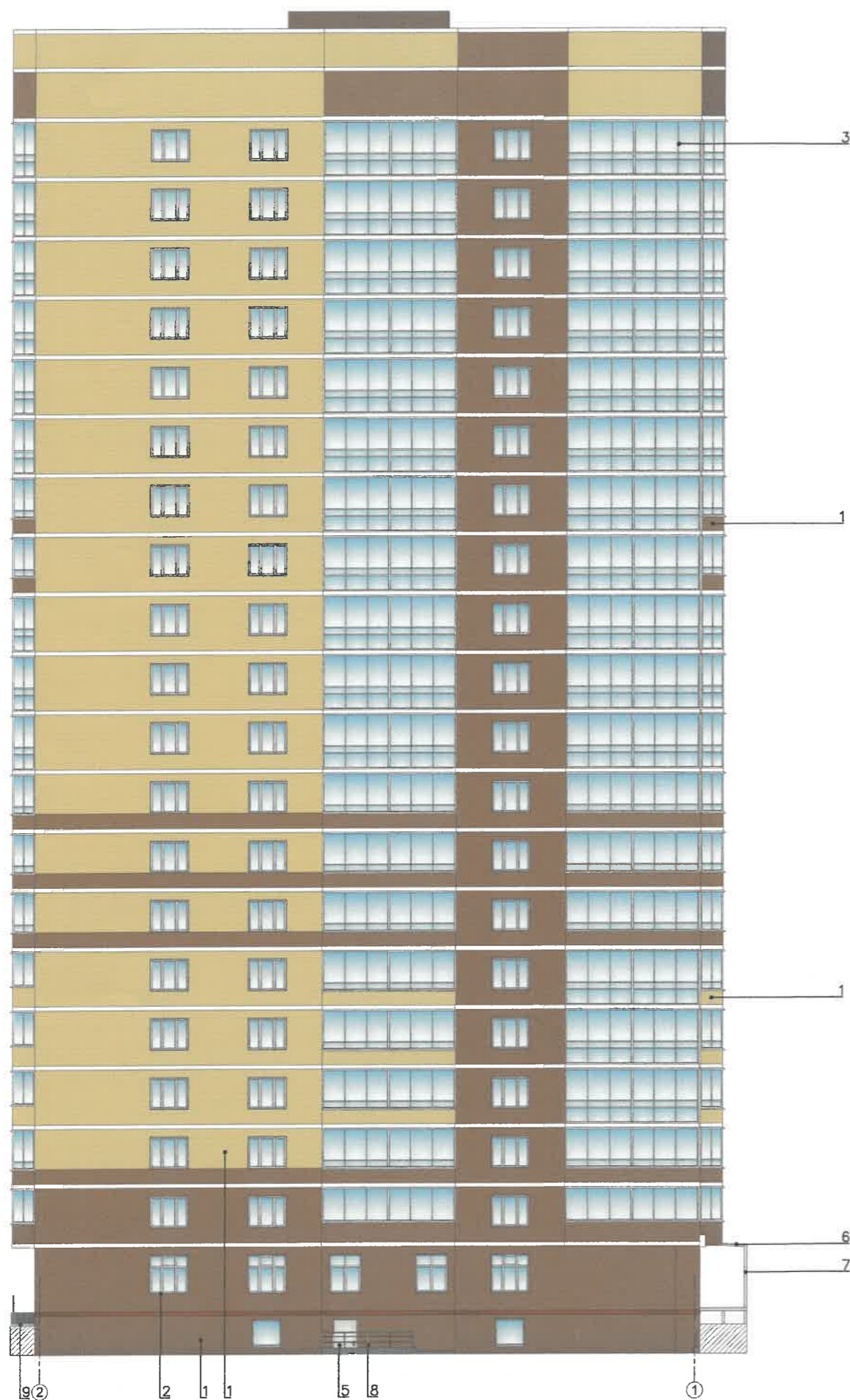
Подпись и дата

Инв. Nподл.

						ПР.2023.07.1631-ПФ			
						Паспорт фасадов здания по адресу: г. Пермь, административный район Индустриальный, ул. Нефтяников, здание (строение) №7			
Изм.	Кол.уч	Лист	№ док	Подпись	Дата	Многоквартирный дом с помещениями общественного назначения	Стадия	Лист	Листов
ГАП				Зинчук Е.С.	10.23		П	3	
Н.контроль				Белошейкина Ю.И.	10.23				
Проверил				Белошейкина Ю.И.	10.23				
Разработал				Бармина Ю.С.	10.23	Существующее состояние фасадов	ООО «ПРОЕКТАКАСТРСИСТЕМ»		

Копировал

Формат А3



СОГЛАСОВАНО
1^й заместитель Начальника ДГА
г. Перми - главный архитектор
Д.Ю. Лапшин
06.10.2023 г.

Условные обозначения

- Выноска и номер позиции согласно Ведомости отделки фасадов на листе 1
- Условная координационная ось

Условия размещения входных групп:

1. В случае, если наружные лестницы при дополнительно устроенных входах в общественные помещения здания выходят за границы предоставленного земельного участка и красные линии квартала, то устройство дополнительных или переустройство существующих входных требует получения разрешения в установленном порядке.
2. Требования к входным группам установлены пунктов городской Думы от 15.12.2020 № 277.
3. При размещении новой входной группы, изменении входной группы при проведении реконструкции капитального ремонта здания, строения, сооружения требуется разработка проекта колерного паспорта.
4. Размещение входных групп, расположенных в границах территорий достопримечательных мест на территории города Перми, должно соответствовать требованиям, установленным органом охраны объектов культурного наследия.
5. Требования к входным группам, расположенным в границах территорий общего пользования, за исключением входных групп, расположенных в границах территорий достопримечательных мест:
 - архитектурные элементы входных групп (крыльца, входная площадка, пандусы или подземные устройства для маломобильных групп населения) должны быть выполнены параллельно фасаду здания, строения, сооружения на расстоянии не более чем 1,5 м от фасада здания, строения, сооружения и при условии сохранения ширины пешеходной зоны (тротуара) не менее 2 м;
 - размер входной площадки - 1,5 м x 1,85 м;
 - входная группа (приямок) в подвальное или полуподвальное помещение должна быть выполнена параллельно фасаду здания, строения, сооружения с лестницей на расстоянии не более чем 1,5 м от фасада здания, строения, сооружения. По периметру входной группы (приямка) устраивается парапет высотой не более 0,5 м, над входной группой (приямком) устанавливается козырёк с водоотводом;
 - на высоте более 0,72 м от уровня земли входная группа должна быть выполнена за счет внутреннего пространства здания, строения, сооружения.
6. Ступени и входная площадка входных групп должны иметь противоскользящее покрытие или полосы.
7. На одном из торцов входной площадки может быть предусмотрен пандус или подъемное устройство для маломобильных групп населения.
8. Наружная кнопка вызывного устройства должна быть размещена в начале заезда на пандус или при входе на подъемное устройство для маломобильных групп населения.

Согласовано

Взам. инв. N

Подпись и дата

Инв. N подл.

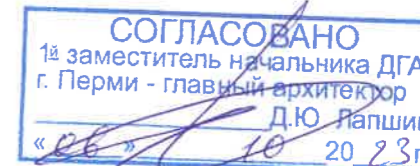
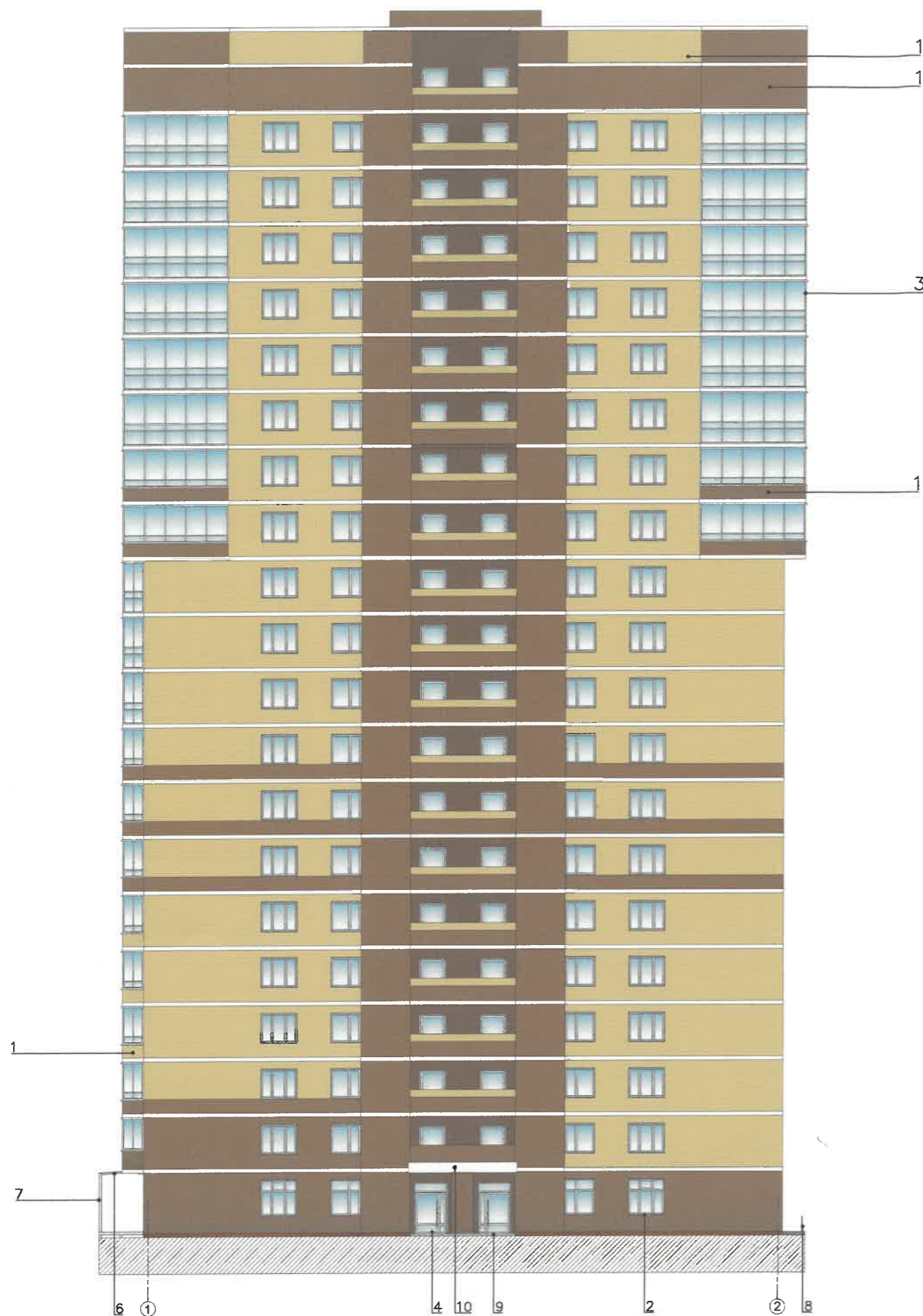
ПР.2023.07.1631-ПФ					
Паспорт фасадов здания по адресу: г. Пермь, административный район Индустриальный, ул. Нефтяников, здание (строение) №7					
Изм.	Кол.уч	Лист	№ док.	Подпись	Дата
ГАП	Зинчук Е.С.				10.23
Н.контроль	Белошейкина Ю.И.				10.23
Проверил	Белошейкина Ю.И.				10.23
Разработал	Бармина Ю.С.				10.23
Многоквартирный дом с помещениями общественного назначения					Стадия
Главный фасад					Лист
ООО «ПРОЕКТАКАСТРСИСТЕМ»					Листов
					П
					4

Согласовано

Взам. инв. N

Подпись и дата

Инв. Nподл.



Условные обозначения

- Выноска и номер позиции согласно Ведомости отделки фасадов на листе 1
- Условная координационная ось

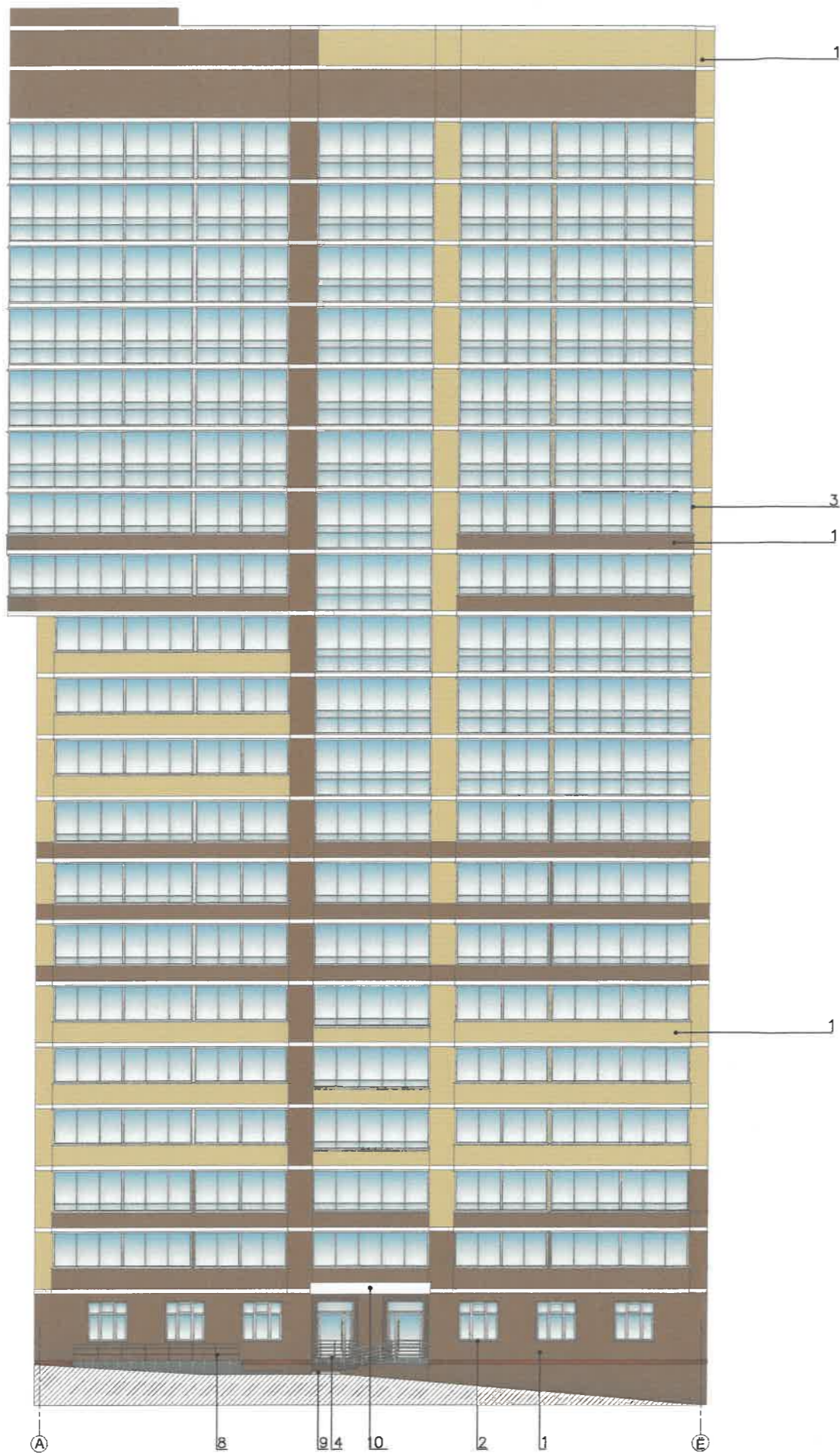
Условия размещения дополнительного оборудования:

1. Дополнительное оборудование - размещаемые на фасадах здания, строения, сооружения системы технического обеспечения эксплуатации зданий, строений, сооружений (наружные блоки систем кондиционирования и вентиляции, маскирующие ограждения (экраны, решетки), вентиляционные трубопроводы, антенны, видеокамеры наружного наблюдения, электрощиты, кабельные линии, иное подобное оборудование), защитные устройства (решетки, рольставни), почтовые ящики, часы, банкоматы, элементы архитектурно-художественной подсветки, флагштоки и иное оборудование.
2. Размещение дополнительного оборудования, дополнительных элементов и устройств на фасадах объектов капитального строительства рекомендуется при соблюдении следующих условий:
 - соответствие размещения дополнительного оборудования архитектурному решению фасадов, предусмотренному проектной документацией, в соответствии с которой осуществлено строительство (реконструкция) Объекта, с привязкой к единой (вертикальной, горизонтальной) системе осей фасадов;
 - единая горизонтальная ось - условная прямая линия. Определяется как половина расстояния между верхним и нижним архитектурным элементом (окна, наличники, карниз, фриз и другие), выделяющимся (западающим, выступающим) из плоскости стены;
 - единая вертикальная ось - условная прямая линия. Определяется как половина расстояния между границами одного архитектурного элемента (окна, двери, колонны) либо между двумя архитектурными элементами (окна, двери, колонны);
 - комплексное решение размещения оборудования - единое архитектурное и цветовое решение (в том числе размер, форма, материал);
 - размещение дополнительного оборудования на архитектурных деталях, элементах декора, поверхностях с ценной архитектурной отделкой, а также крепление, ведущее к повреждению архитектурных поверхностей, не допускаются. Размещение дополнительного оборудования не должно нарушать законные интересы собственников жилых помещений в непосредственной близости с оборудованием.
4. Рекомендуется наружные системы кондиционирования устанавливать: у жилых помещений - за счет внутреннего пространства балкона/поджии, у нежилых - за счет пространства помещений.
5. В соответствии со статьей 36 Жилищного кодекса Российской Федерации собственникам помещений в многоквартирном доме решение о возможности или невозможности размещения наружных блоков кондиционеров на фасадах многоквартирного дома может быть принято на общем собрании собственников помещений данного многоквартирного дома.
6. В случае принятия положительного решения о размещении наружных блоков кондиционеров на фасадах многоквартирного дома рекомендуется внешние блоки кондиционирования закрыть маскирующими ограждениями (экраны, решетки) в цвет фасада.

						ПР.2023.07.1631-ПФ			
						Паспорт фасадов здания по адресу: г. Пермь, административный район Индустриальный, ул. Нефтяников, здание (строение) №7			
Изм.	Коп.уч	Лист	№ док.	Подпись	Дата	Многоквартирный дом с помещениями общественного назначения	Стадия	Лист	Листов
ГАП		Зинчук Е.С.			10.23		П	5	
Н.контроль		Белошейкина Ю.И.			10.23				
Проверил		Белошейкина Ю.И.			10.23				
Разработал		Бармина Ю.С.			10.23	Дворовой фасад	ООО «ПРОЕКТАДАСТРСИСТЕМ»		

Согласовано

Инва. №подл. Подпись и дата Взам. инв. №



СОГЛАСОВАНО
 1^й заместитель начальника ДГА
 г. Перми - главный архитектор
 Д.Ю. Лапшин
 «06» 10 2023 г.

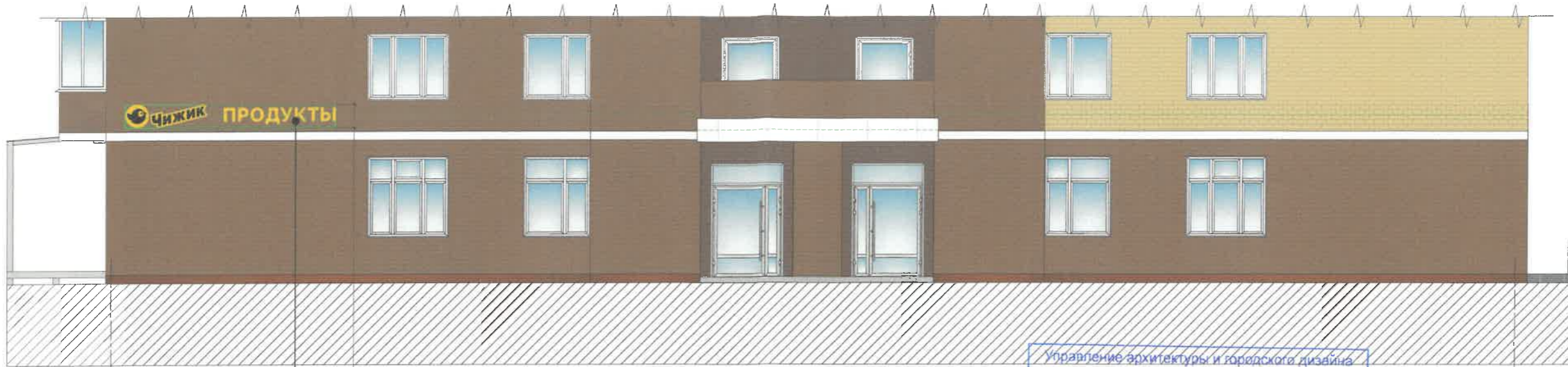
Условные обозначения

- Выноска и номер позиции согласно Ведомости отделки фасадов на листе 1
- Условная координационная ось

						ПР.2023.07.1631-ПФ			
						Паспорт фасадов здания по адресу: г. Пермь, административный район Индустриальный, ул. Нефтяников, здание (строение) №7			
Изм.	Коп.уч	Лист	№ док.	Подпись	Дата	Многоквартирный дом с помещениями общественного назначения	Стадия	Лист	Листов
ГАП				Зинчук Е.С.	10.23		П	7	
Н.контроль				Белошейкина Ю.И.	10.23				
Проверил				Белошейкина Ю.И.	10.23				
Разработал				Бармина Ю.С.	10.23	Боковой фасад	ООО «ПРОЕКТАКАСТРСИСТЕМ»		

Копировал

Формат А3



Управление архитектуры и городского дизайна
ДГА администрации г.Перми
**СООТВЕТСТВУЕТ АРХИТЕКТУРНОМУ
ОБЛИКУ ГОРОДА ПЕРМИ**
Карасев С.А. «08.10.2023»

Схема компоновки объемных букв и/или логотипов, относительно оси и места размещения средств размещения информации

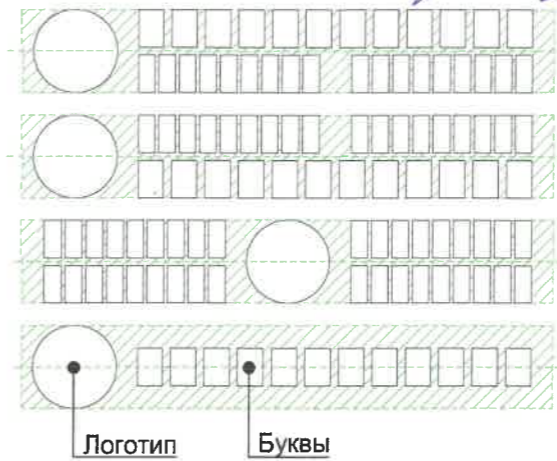
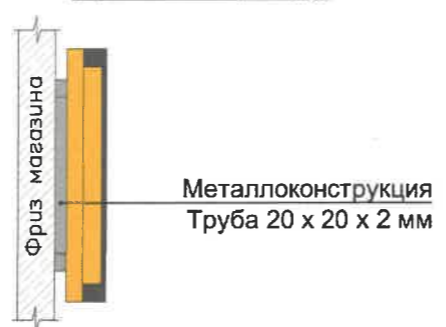


Схема подсветки фасадной вывески (внутренняя подсветка)



Профиль фасадной вывески (крепление к фасаду)



Ведомость средств размещения информации, рекламных конструкций

ПОЗ.	Тип объекта, материал, способы крепления	Цвет (с указанием RAL)	Наличие подсветки
1	Вывеска - объемные буквы и/или логотипы без подложки на металлических направляющих на фризе. Металл, пластик, пленка	Фирменные цвета	Внешняя или внутренняя светодиодами
2	Указатель с наименованием улицы и номером дома (здания) (пункт 11.4.2 решения Пермской городской Думы от 15.12.2020 № 277). Пластик, металл	Синий R-(0) G-(20) B-(120); белый	Возможна подсветка
3	Вывеска - объемные буквы и/или логотипы без подложки на металлических направляющих в цвет фасада на стене здания. Металл, пластик, пленка	Фирменные цвета	Внешняя или внутренняя светодиодами
4	Панель-кронштейн. Оргстекло, пластик, металл, пленка	Фирменные цвета	Внешняя или внутренняя светодиодами

Условные обозначения

- 1 - Выноска и номер позиции согласно Ведомости средств размещения информации, рекламных конструкций
- - Единая горизонтальная ось средств размещения информации, рекламных конструкций
- - Место допустимого размещения средств размещения информации, рекламных конструкций

Примечание: условие размещения средств размещения информации, рекламных конструкций см. лист 9

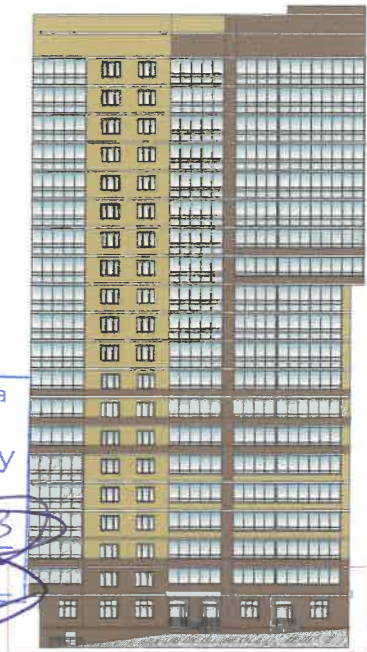
Изм.						Коп.уч			Лист			№ док.			Подпись			Дата		
ПР.2023.07.1631-ПФ																				
Паспорт фасадов здания по адресу: г. Пермь, административный район Индустриальный, ул. Нефтяников, здание (строение) №7																				
Многоквартирный дом с помещениями общественного назначения												Стадия	Лист	Листов						
												П	8							
Размещение средств размещения информации, рекламных конструкций (начало)												ООО «ПРОЕКТАДАСТРСИСТЕМ»								

Согласовано

Взаим. инв. N

Подпись и дата

Инв. N подл.



Условия размещения средств размещения информации, рекламных конструкций:

1. Место размещения информации располагаются относительно условной прямой линии - единой горизонтальной оси. Местоположение оси на фасаде определяется как половина расстояния между верхним и нижним архитектурным элементом (окна, наличники, карниз, фриз и др.), выделяющимся (западающим, выступающим) из плоскости стены.
2. Размещение вывесок и рекламных конструкций должно осуществляться в границах места допустимого размещения средств размещения информации, рекламных конструкций, установленных данным колерным паспортом объекта капитального строительства.
3. Размещение вывесок по отношению друг к другу, их конфигурация, наполненность информацией должны соответствовать Стандартным требованиям к вывескам, их размещению и эксплуатации (далее - Стандартные требования), утвержденным Решением Пермской городской Думы от 15.12.2020 № 277.
4. В случае, если планируемые к размещению вывески не соответствуют Стандартным требованиям и действующему колерному паспорту, требуется внесение изменений в колерный паспорт путем разработки нового колерного паспорта.
5. Максимальный размер информационных табличек - 0,5 м x 0,7 м (пункт 2.13 Стандартных требований).
6. Узел крепления каждого типа объекта информации разрабатывается отдельным рабочим проектом.
7. В случае размещения рекламной конструкции на фасаде здания, строения, сооружения, такая конструкция должна быть отражена в составе нового колерного паспорта, а ее размещение должно осуществляться в соответствии с действующим порядком установки эксплуатации рекламных конструкций на территории города Перми, утвержденным решением Пермской городской Думы от 27.01.2009 № 11, с последующим получением на установку и эксплуатацию рекламной конструкции в установленном порядке.
8. В случае возникновения спорных ситуаций с другими организациями в отношении мест размещения нестандартных вывесок, расположенных не в границах занимаемого помещения, регулирование конфликта и окончательное решение по размещению вывесок той или иной претендующей организации в соответствии с положениями Жилищного кодекса Российской Федерации должно приниматься на собрании собственников помещений в многоквартирном доме.
9. Размещение вывесок, перекрывающих оконные проемы, а также расположенных на балконах, лоджиях зданий и сооружений должно быть согласовано с собственниками помещений, к которым относится балкон и данный оконный проем.
10. В случае возникновения спорных ситуаций в отношении места размещения информационной конструкции на парапете кровли/кровле/стене у кровли, регулирование конфликта и окончательное решение по размещению информационной конструкции должно приниматься на собрании собственников помещений в многоквартирном доме в соответствии с положениями Жилищного кодекса Российской Федерации.

Управление архитектуры и городского дизайна
ДГА администрации г.Перми
**СООТВЕТСТВУЕТ АРХИТЕКТУРНОМУ
ОБЛИКУ ГОРОДА ПЕРМИ**
«06» 10/2023
Карасев С.А. Подпись

Условные обозначения

- 1 - Выноска и номер позиции согласно Ведомости средств размещения информации, рекламных конструкций
- Единая горизонтальная ось средств размещения информации, рекламных конструкций
- Место допустимого размещения средств размещения информации, рекламных конструкций

						ПР.2023.07.1631-ПФ			
						Паспорт фасадов здания по адресу: г. Пермь, административный район Индустриальный, ул. Нефтяников, здание (строение) №7			
Изм.	Кол.уч	Лист	№ док.	Подпись	Дата	Многоквартирный дом с помещениями общественного назначения	Стадия	Лист	Листов
ГАП				Зинчук Е.С.	10.23		П	9	
Н.контроль				Белошейкина Ю.И.	10.23				
Проверил				Белошейкина Ю.И.	10.23		Размещение средств размещения информации, рекламных конструкций (продолжение)		
Разработал				Бармина Ю.С.	10.23	ООО «ПРОЕКТАДАСТРСИСТЕМ»			

Согласовано

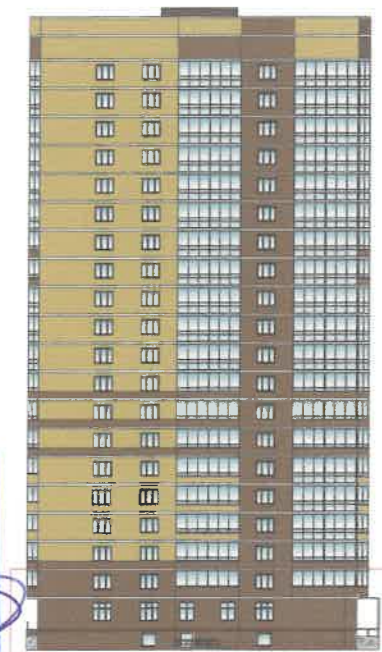
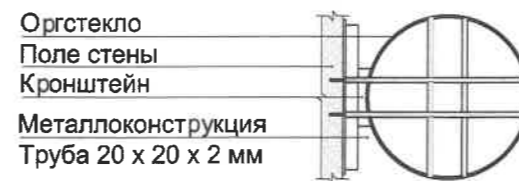
Взаим. инв. N

Подпись и дата

Инв. N подл.



Профиль фасадной вывески
(крепление к фасаду)



Управление архитектуры и городского дизайна
ДГА администрации г.Перми
СООТВЕТСТВУЕТ АРХИТЕКТУРНОМУ
ОБЛИКУ ГОРОДА ПЕРМИ
«06» 19 2023
Карасев И. Подпись

Условные обозначения

- Выноска и номер позиции согласно Ведомости средств размещения информации, рекламных конструкций
- Единая горизонтальная ось средств размещения информации, рекламных конструкций
- Место допустимого размещения средств размещения информации, рекламных конструкций

						ПР.2023.07.1631-ПФ			
						Паспорт фасадов здания по адресу: г. Пермь, административный район Индустриальный, ул. Нефтяников, здание (строение) №7			
Изм.	Коп.уч	Лист	№ док.	Подпись	Дата	Многоквартирный дом с помещениями общественного назначения	Стадия	Лист	Листов
ГАП		Зинчук Е.С.		<i>Зинчук</i>	10.23		П	10	
Н.контроль		Белошейкина Ю.И.		<i>Белошейкина</i>	10.23	Размещение средств размещения информации, рекламных конструкций (продолжение)	ООО «ПРОЕКТАКАСТРСИСТЕМ»		
Проверил		Белошейкина Ю.И.		<i>Белошейкина</i>	10.23				
Разработал		Бармина Ю.С.		<i>Бармина</i>	10.23				

Согласовано

Взам.инв. N

Подпись и дата

Инв. N подл.

Согласовано



Позиция согласно ведомости отделки фасадов 1	Координаты цвета RAL 1014	C:	0	
		M:	10	
		Y:	40	
		K:	10	
		R:	222	
		G:	208	
		B:	159	
Позиция согласно ведомости отделки фасадов 1	Координаты цвета RAL 8025	C:	40	
		M:	50	
		Y:	60	
		K:	40	
		R:	117	
		G:	92	
		B:	73	
Позиция согласно ведомости отделки фасадов 9	Координаты цвета RAL 7038	C:	30	
		M:	10	
		Y:	20	
		K:	20	
		R:	180	
		G:	184	
		B:	176	
Позиция согласно ведомости отделки фасадов 8	Координаты цвета RAL 7046	C:	30	
		M:	10	
		Y:	10	
		K:	40	
		R:	130	
		G:	137	
		B:	142	

Позиция согласно ведомости отделки фасадов 2, 3, 10	Координаты цвета RAL 9003	C:	0	
		M:	0	
		Y:	0	
		K:	0	
		R:	244	
		G:	248	
		B:	244	
Позиция согласно ведомости отделки фасадов 5, 6, 7	Координаты цвета RAL 7035	C:	5	
		M:	0	
		Y:	5	
		K:	20	
		R:	203	
		G:	208	
		B:	204	
Позиция согласно ведомости отделки фасадов 4	Координаты цвета RAL 9018	C:	10	
		M:	0	
		Y:	10	
		K:	20	
		R:	207	
		G:	211	
		B:	205	

СОГЛАСОВАНО
 1^й заместитель начальника ДГА
 г. Пермь - главный архитектор
 Д.Ю. Лапшин
 2023 г.
06.10

ПРИМЕЧАНИЕ: Цвета в стандарте RAL и цветовой палитре CMYK, RGB приведены с сайта <https://colorscheme.ru/> (каталог цветов RAL CLASSIC)

						ПР.2023.07.1631-ПФ			
						Паспорт фасадов здания по адресу: г. Пермь, административный район Индустриальный, ул. Нефтяников, здание (строение) №7			
Изм.	Кол.уч	Лист	№ док.	Подпись	Дата	Многоквартирный дом с помещениями общественного назначения	Стадия	Лист	Листов
ГАП	Зинчук Е.С.			<i>Зинчук</i>	10.23		П	11	
Н.контроль	Белошейкина Ю.И.			<i>Белошейкина</i>	10.23				
Проверил	Белошейкина Ю.И.			<i>Белошейкина</i>	10.23				
Разработал	Бармина Ю.С.			<i>Бармина</i>	10.23	Эталоны колеров	ООО «ПРОЕКТАКАСТРСИСТЕМ»		

Копировал

Формат А3