



№ 59-22-01-26-330 от 21.02.2024
Номер и дата входящего заявления о согласовании колерного паспорта (заполняется ДГА)

Заказчик: ИП Утемова
Светлана Анатольевна

ПАСПОРТ ВНЕШНЕГО ОБЛИКА ОБЪЕКТА КАПИТАЛЬНОГО СТРОИТЕЛЬСТВА (КОЛЕРНЫЙ ПАСПОРТ)

АДРЕС ОБЪЕКТА: г. Пермь, административный район Ленинский
улица Екатерининская, здание (строение) № 27

шифр: 59:01:4410117:268

ПЕРМЬ, 2024 г.

Ведомость чертежей

ЛИСТ	НАИМЕНОВАНИЕ	ПРИМЕЧАНИЯ
1	Общие данные (начало)	
2	Общие данные (продолжение)	
3	Существующее состояние фасадов	
4	Главный фасад в осях 1-16	
5	Дворовой фасад в осях 16-1	
6	Дворовой фасад в осях А-И	
7	Боковой фасад в осях И-А	
8	Боковой фасад в осях Ам-И	
9	Дворовой фасад в осях И-Ам	
10	Размещение средств размещения информации, рекламных конструкций на главном фасаде в осях 1-16	
11	Размещение средств размещения информации, рекламных конструкций на боковом фасаде в осях И-А	
12	Размещение средств размещения информации, рекламных конструкций на боковом фасаде в осях Ам-И	
13	Эталоны колеров	

Пояснительная записка

Объект капитального строительства - 6 этажный многоквартирный дом со встроенными помещениями общественного назначения и подземной автостоянкой по адресу: г.Пермь, Ленинский район, ул.Екатериненская,27.

Застройщик ООО «СЗ «Орсо групп»
В плане здание сложной конфигурации.
Несущие стены: кирпичные.

Кровля: плоская.

Год постройки и ввода в эксплуатацию: - 2022.

Ранее разработанные колерные паспорта: от 08.07.2022 № 059-22-01-26-2443.

Нахождение в границах зон объектов культурного наследия: согласно Приказу Государственной инспекции по охране объектов культурного наследия Пермского края от 23.01.2019 № СЭД-55-01-05-16, так как данный объект расположен в зоне культурного наследия достопримечательного места "Губернский центр".

Настоящим колерным паспортом:

Вносятся изменения в ранее согласованный колерный паспорт от 08.07.2022 № 059-22-01-26-2443 в части уточнения видов и мест размещения средств размещения информации, рекламных конструкций, которые не повлекут к нарушению архитектурного облика здания. Устанавливаются цветовое решение и материалы декоративных экранов для кондиционеров, расположенных внутри нежилых помещений.

Цветовое решение и применяемые материалы обеспечивают комплексное решение всех элементов фасадов, единство архитектурного облика здания. Средства размещения информации, рекламные конструкции не нарушат архитектурный облик здания.

Раздел «Архитектурно-художественная подсветка» настоящим колерным паспортом не разрабатывается; Предметом согласования данного колерного паспорта являются: принятые цветовые решения элементов фасада, применяемые материалы существующего объекта недвижимости, а также определение возможных типов размещения средств размещения информации на нем. Средства размещения информации, рекламные конструкции, не соответствующие типу и местам их возможного размещения, подлежат демонтажу.

В соответствии с Градостроительным кодексом Российской Федерации, решением Пермской городской Думы от 15.12.2020 № 277 «Об утверждении Правил благоустройства территории города Перми» и постановлением администрации города Перми от 22.02.2017 № 130 «Об утверждении формы и Порядка согласования паспорта внешнего облика объекта капитального строительства (колерного паспорта)» колерные паспорта либо их изменения не являются разрешительной документацией на строительство, реконструкцию объекта капитального строительства; не являются правовым основанием на устройство (переустройство, демонтаж) пристроек, навесов, козырьков и других архитектурных элементов объекта капитального строительства.

До начала проведения работ по реконструкции, ремонту объекта капитального строительства, земляных и строительных работ по сооружению необходимо разработать и согласовать с органом исполнительной власти, осуществляющим функции в области охраны объектов культурного наследия, раздел об обеспечении сохранности объекта культурного наследия в соответствии с п.2 ст.36 Федерального закона от 25.06.2002 № 73-ФЗ «Об объектах культурного наследия (памятниках истории и культуры) народов Российской Федерации».

Ведомость отделки фасадов

ПОЗ.	ЭЛЕМЕНТ ФАСАДА	ЭТАЛОН ЦВЕТА	ОБОЗНАЧ.	ВИД ОТДЕЛКИ	ПРИМЕЧАНИЕ
1	Цоколь		RAL 1035	Бетонная крупноформатные плиты	Изделие для НФС «Тиволи» (Tivoli) спеццвет
2	Основное поле стен, тип 1 (1 эт.)			Бетонная крупноформатные плиты	Изделие для НФС «Тиволи» (Tivoli) спеццвет
3	Основное поле стен, тип 2 (2-6 эт.)			Бетонная плитка «под кирпич»	Изделие для НФС «Норвич Брик» (Norwich Brick), спеццвет
4	Основное поле стен, тип 3 (6 эт.)		RAL 1024	Панель-брус	
5	Межэтажные пояса, (2-6 эт.)			Бетонная треугольная плитка	Изделие для НФС «Норвич Брик» (Norwich Brick), спеццвет
6	Фасады лестничных клеток, тамбур, вертикальные/горизонтальные элементы			Алюминиевые композитные панели	Sibalux ПФ, SL-146 Chernogoria New
7	Вставки над/под витражами		RAL 1035	Алюминиевые композитные панели	
8	Витражи, окна (тип1)		RAL 1035	Алюминиевые системы	
9	Окна (тип2)		RAL 1035	ПВХ	
10	Двери, тип 1		RAL 1035	Алюминиевые системы	
11	Двери, тип 2		RAL 1035	Металл с покраской	
12	Металлические элементы, конструкции лестниц, отливы, декоративные экраны		RAL 1035 RAL 1024	Металл с покраской	
13	Подоконная декоративная панель		RAL 1024	Декоративные панели	Изделие кассетное
14	Элементы выступающих вентшахт, шахты каминов и др.		RAL 9004	Гидроизоляция	
15	Водосточные трубы		RAL 1035	Металл с покраской	
16	Ограждения кровли, балконов, террас		RAL 1001	Металл с покраской	
17	Козырьки		RAL 1035	Металл с покраской	

СОГЛАСОВАНО
 1^й заместитель начальника ДГА
 г. Пермь - главный архитектор
 В.Ю. Лапшин
 « 26 » 20 24 г.

Взам.инв.№
Подпись и дата
Инв.№ подл.

шифр: 59:01:4410117:268					
Колерный паспорт объекта капитального строительства по адресу: ул. Екатерининская, 27, Ленинский район, г. Пермь					
Изм.	Кол.уч	Лист	Недок.	Подпись	Дата
		Разработал	Мингазова		01.24
Многоквартирный дом со встроенными помещениями общественного назначения и подземной автостоянкой					
Общие данные (начало)					
Стадия	Лист	Листов			
П	1	14			



**Инструкция о порядке производства работ,
связанных с окраской фасадов и всех наружных частей зданий,
сооружений, строений, расположенных на территории города Перми**

- Окраска (отделка) фасадов и всех наружных частей зданий, сооружений, строений, расположенных на территории города Перми, может производиться лишь на основании паспорта внешнего облика объекта капитального строительства (колерного паспорта), согласованного с департаментом градостроительства и архитектуры администрации г. Перми (далее – ДГА).
- До начала процесса окраски (отделки) здания или какого-либо сооружения должны быть произведены работы по капитальному ремонту всех без исключения его наружных частей, подлежащих окраске.
- До начала ремонта зданий, имеющих газосветовую рекламу, сообщить рекламодателю о предстоящих работах на фасаде здания с целью сохранения вывесок либо их демонтажа.
- Полуразрушенные и разрушенные архитектурные художественно-скульптурные элементы фасада: карнизы, фризы, колонны, пилястры, сандрики, кронштейны, обрамления проемов, различные лепные украшения, барельефы, мозаика, художественная роспись и т.п. подлежат обязательному восстановлению в своем первоначальном виде. Категорически запрещается производить окраску здания без предварительного восстановления указанных элементов декора фасада.
- Металлические поверхности отдельных элементов фасада: чугунные решетки, ограждения балконов и лестниц, элементы входных групп, двери, кронштейны и прочие архитектурно-художественные элементы фасада перед окраской очищаются от грязи, ржавчины, старой краски и покрываются вновь атмосферостойкой краской для металлических поверхностей.
- В соответствии с выданными образцами цвета (колерами) на окраску (отделку) здания организация, производящая ремонт здания, составляет пробные образцы цвета, которые наносятся на подготовленную для покраски поверхность стены в уровне 1-го этажа здания (не выше 1,5 метров от земли).
- Проверку и согласование пробного образца цвета (выкрас колера) производит уполномоченный представитель ДГА. Без указанных проверки и согласования производить окраску (отделку) фасадов здания категорически запрещается.
- Домоуправления, организации и учреждения, производящие окраску (отделку) и связанный с нею ремонт фасадов здания, несут ответственность за выполнение настоящей инструкции и могут быть привлечены к административной ответственности за ее нарушение в соответствии со статьей 6.8.2 «Нарушение требований к внешнему виду фасадов зданий, строений, сооружений» Закона Пермского края от 06.04.2015 № 460-ПК «Об административных правонарушениях в Пермском крае».
- По всем вопросам, связанным с производством работ, необходимо обращаться в ДГА по адресу: г. Пермь, ул. Сибирская, 15, каб. 315, тел. 212-76-98.



Ситуационный план



Ведомость ссылочных и прилагаемых документов

ОБОЗНАЧЕНИЕ	НАИМЕНОВАНИЕ	ПРИМЕЧАНИЕ
	<u>Ссылочные документы</u>	
Постановление администрации г. Перми от 22.02.2017 № 130	«Об утверждении Порядка и критерии согласования колерного паспорта, требования к содержанию колерного паспорта»	
Решение Пермской городской Думы VI созыва от 15.12.2020 № 277	«Об утверждении правил благоустройства территории города Перми»	
от 27.08.2019 № СЭД-55-001-06-272	«О включении выявленного объекта культурного наследия - достопримечательного места «Губернский центр» в Единый государственный реестр объектов культурного наследия (памятников истории и культуры) народов Российской Федерации»	
от 08.07.2022 № 059-22-01-26-2443	Паспорт внешнего облика объекта капитального строительства (Колерный паспорт) по адресу: ул. Екатерининская, 27, Ленинский район, г. Пермь	согласован 11.07.2022

Условные обозначения

- 27 - многоквартирный дом со встроенными помещениями общественного назначения и подземной автостоянкой по адресу: ул. Екатерининская, 27, Ленинский район, г. Пермь
- - фасады с местами размещения средств размещения информации, рекламных конструкций
- (красная линия) - красная линия
- (зеленая линия) - земельный участок с кадастровым номером 59:01:4410117:268
- 1 м — (с крестиками) - расстояния от здания до границ земельного участка, красных линий
- ① - условная координационная ось

						шифр: 59:01:4410117:268			
						Колерный паспорт объекта капитального строительства по адресу: ул. Екатерининская, 27, Ленинского района, г. Пермь			
Изм.	Кол.уч	Лист	Недок.	Подпись	Дата	Многоквартирный дом со встроенными помещениями общественного назначения и подземной автостоянкой	Стадия	Лист	Листов
Разработал	Попова				01.24		П	2	
						Общие данные (продолжение)			

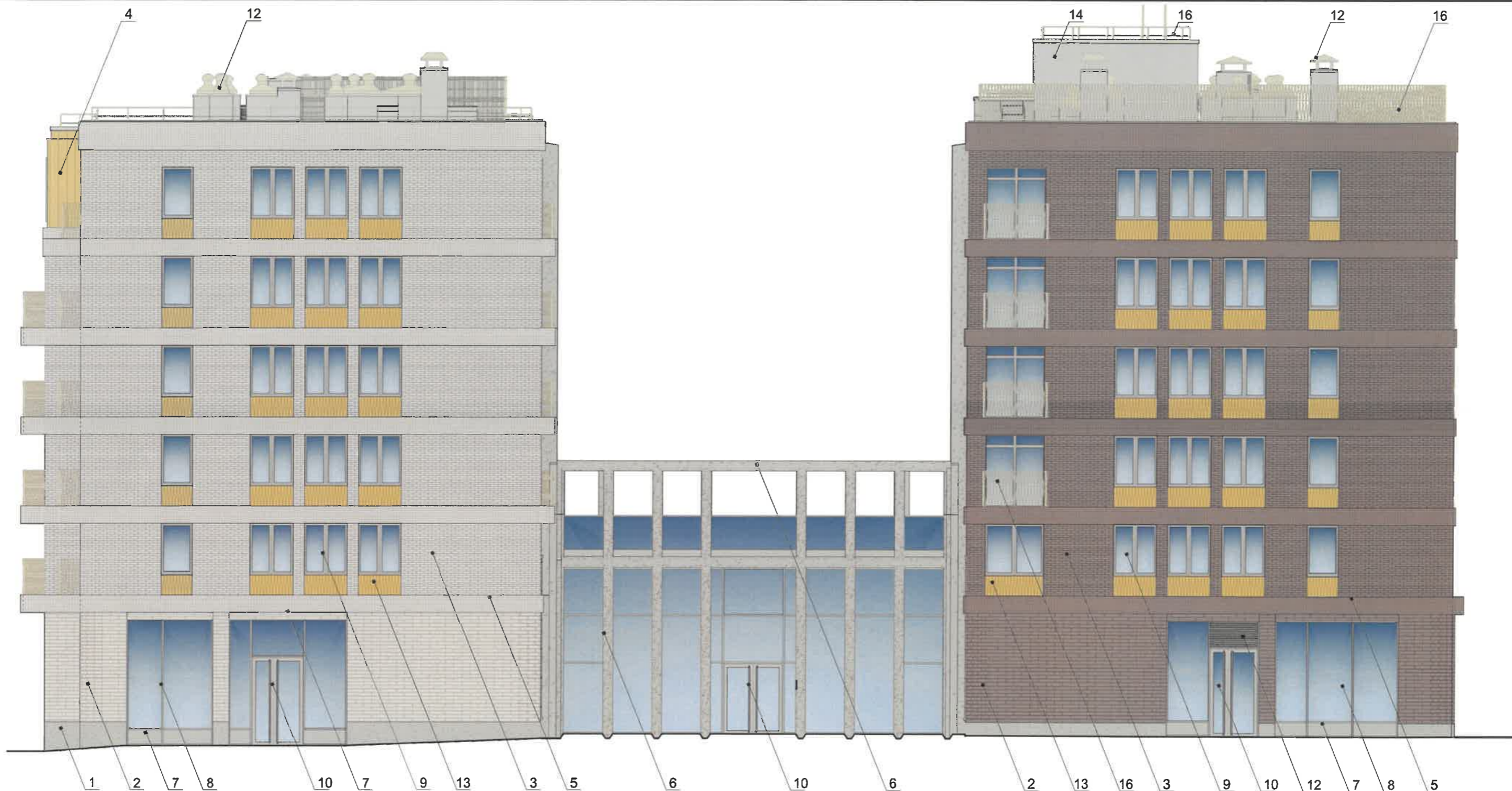
Взам.инв.№
Подпись и дата
Инв.№ подл.



Фотофиксация выполнена: 4.02.2024

Инд. № подл.
Подпись и дата
Взам. инв. №

						шифр: 59:01:4410117:268			
						Колерный паспорт объекта капитального строительства по адресу: ул. Екатерининская, 27, Ленинского района, г. Перми			
Изм.	Кол.уч	Лист	Недок.	Подпись	Дата	Многоквартирный дом со встроенными помещениями общественного назначения и подземной автостоянкой	Стадия	Лист	Листов
Разработал	Попова				01.24		П	3	
						Существующее состояние фасадов			



Условия переустройства входных групп

1. Согласно приказу государственной инспекции по охране объектов культурного наследия Пермского края от 27.08.2019 № СЭД-55-001-06-272 «О включении выявленного объекта культурного наследия - достопримечательного места «Губернский центр» в Единый государственный реестр объектов культурного наследия (памятников истории и культуры) народов Российской Федерации» (далее - Приказ) установлен предельно допустимый размер выступа элементов зданий и сооружений из плоскости наружной стены фасада здания (крыльца, навесы, эркеры, балконы): не более 1,2 м.

2. Согласно данному Приказу запрещается сооружение внешних тамбуров входных групп, размещение на фасадах антенн, наружных блоков вентиляции и кондиционирования, вентиляционных труб, элементов систем газоснабжения и других технологических элементов здания.

3. Размещение указанных технологических элементов на фасадах здания должно быть обязательно согласовано с Государственной инспекцией по охране объектов культурного наследия Пермского края.

УСЛОВНЫЕ ОБОЗНАЧЕНИЯ:

1 - выноска и номер позиции согласно Ведомости отделки фасадов на листе 1
Примечания см. листы 4-6.

СОГЛАСОВАНО
1а заместитель начальника ДГА
г. Пермь - главный архитектор
Д.Ю. Лапшин
« 26 » 2024 г.

Кафеев

Взам. инв. №
Подпись и дата
Инв. № подл.

						шифр: 59:01:4410117:268			
						Колерный паспорт объекта капитального строительства по адресу: ул. Екатерининская, 27, Ленинского района, г. Пермь			
Изм.	Кол.уч	Лист	Недок.	Подпись	Дата	Многоквартирный дом со встроенными помещениями общественного назначения и подземной автостоянкой	Стадия	Лист	Листов
Разработал	Попова			<i>[Signature]</i>	01.24		П	4	
						Главный фасад в осях 1-16			



Условия размещения дополнительного оборудования

1. Согласно приказу государственной инспекции по охране объектов культурного наследия Пермского края от 27.08.2019 № СЭД-55-001-06-272 «О включении выявленного объекта культурного наследия - достопримечательного места «Губернский центр» в Единый государственный реестр объектов культурного наследия (памятников истории и культуры) народов Российской Федерации» запрещается размещение на фасадах антенн, наружных блоков вентиляции и кондиционирования, вентиляционных труб, элементов систем газоснабжения и других технологических элементов зданий и сооружений. Антенны, наружные блоки вентиляции и кондиционирования, вентиляционные трубы, элементы системы газоснабжения и другие технологические элементы зданий и сооружений могут размещаться на кровле объектов капитального строительства компактными упорядоченными группами с использованием единой несущей основы, в том числе с устройством ограждения, а также на фасадах, не обращенных к историческим линиям застройки и не примыкающих к ним.

2. Размещение дополнительного оборудования не должно нарушать законные интересы собственников жилых помещений в непосредственной близости с оборудованием. Блоки кондиционеров на первом этаже размещаются внутри помещений, закрываются декоративным экраном в цвет витражей RAL - 1035.

3. Рекомендуется наружные системы кондиционирования устанавливать: у жилых помещений - за счет внутреннего пространства балкона/лоджии.

4. В соответствии со статьей 36 Жилищного кодекса Российской Федерации решение о возможности или невозможности размещения наружных блоков кондиционеров на фасадах многоквартирного дома может быть принято на общем собрании собственников помещений данного многоквартирного дома.

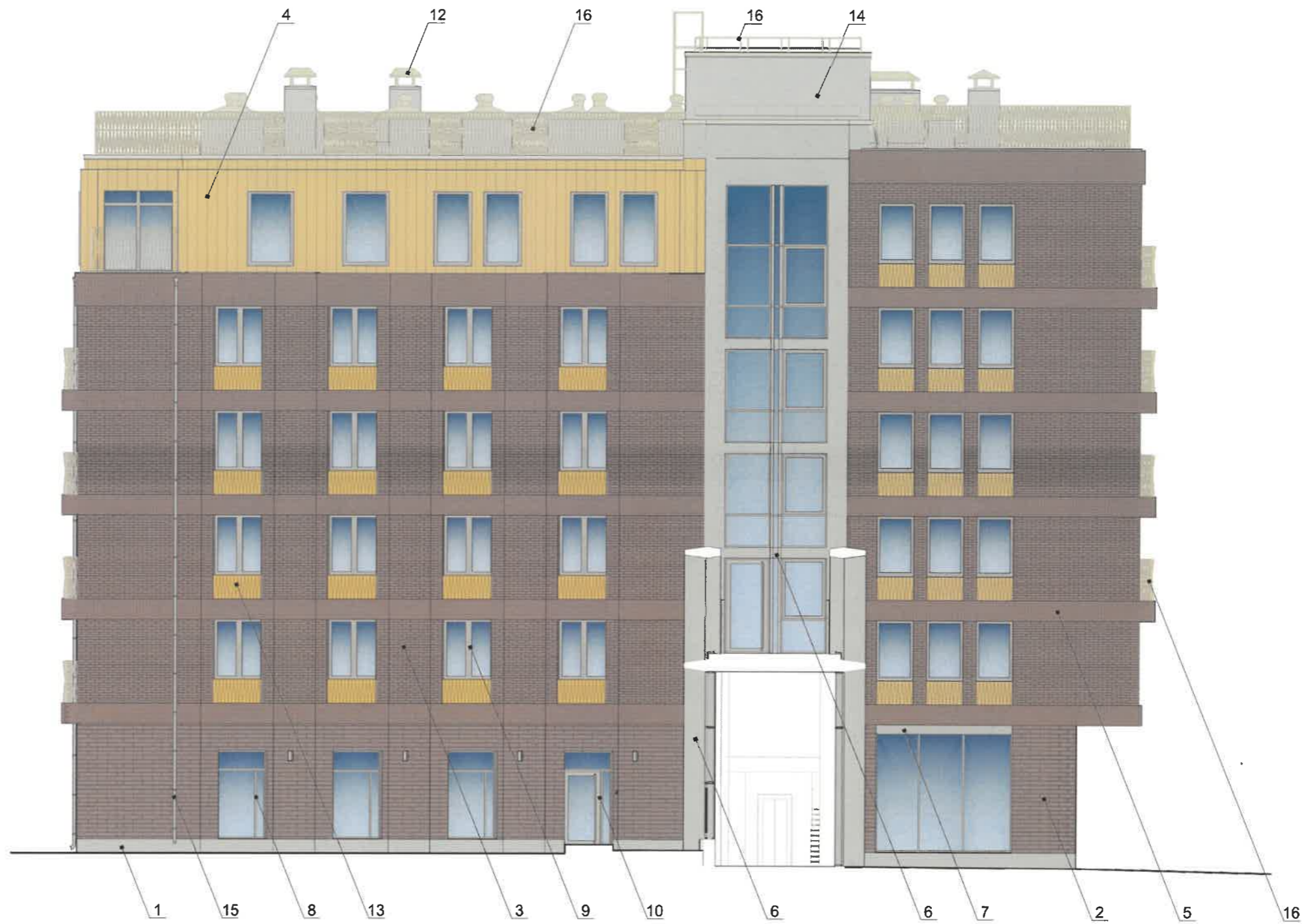
СОГЛАСОВАНО
1^й заместитель начальника ДГА
г. Пермь - главный архитектор
Д.Ю. Лапшин
«26» 02 2024 г.
Лапшев С.А.

УСЛОВНЫЕ ОБОЗНАЧЕНИЯ:

1 - выноска и номер позиции согласно Ведомости отделки фасадов на листе 1
Примечания см. листы 4-5.

Взам.инв.№	
Подпись и дата	
Инв.№ подл.	

						шифр: 59:01:4410117:268			
						Колерный паспорт объекта капитального строительства по адресу: ул. Екатерининская, 27, Ленинского района, г. Пермь			
Изм.	Кол.уч	Лист	№док.	Подпись	Дата	Многоквартирный дом со встроенными помещениями общественного назначения и подземной автостоянкой	Стадия	Лист	Листов
Разработал	Попова			<i>[Signature]</i>	01.24		П	5	
						Дворовой фасад в осях 16-1			



СОГЛАСОВАНО
 1^й заместитель начальника ДГА
 г. Пермь - главный архитектор
 Д.Ю. Лапшин
 «26» 02 2024 г.

Карачевский

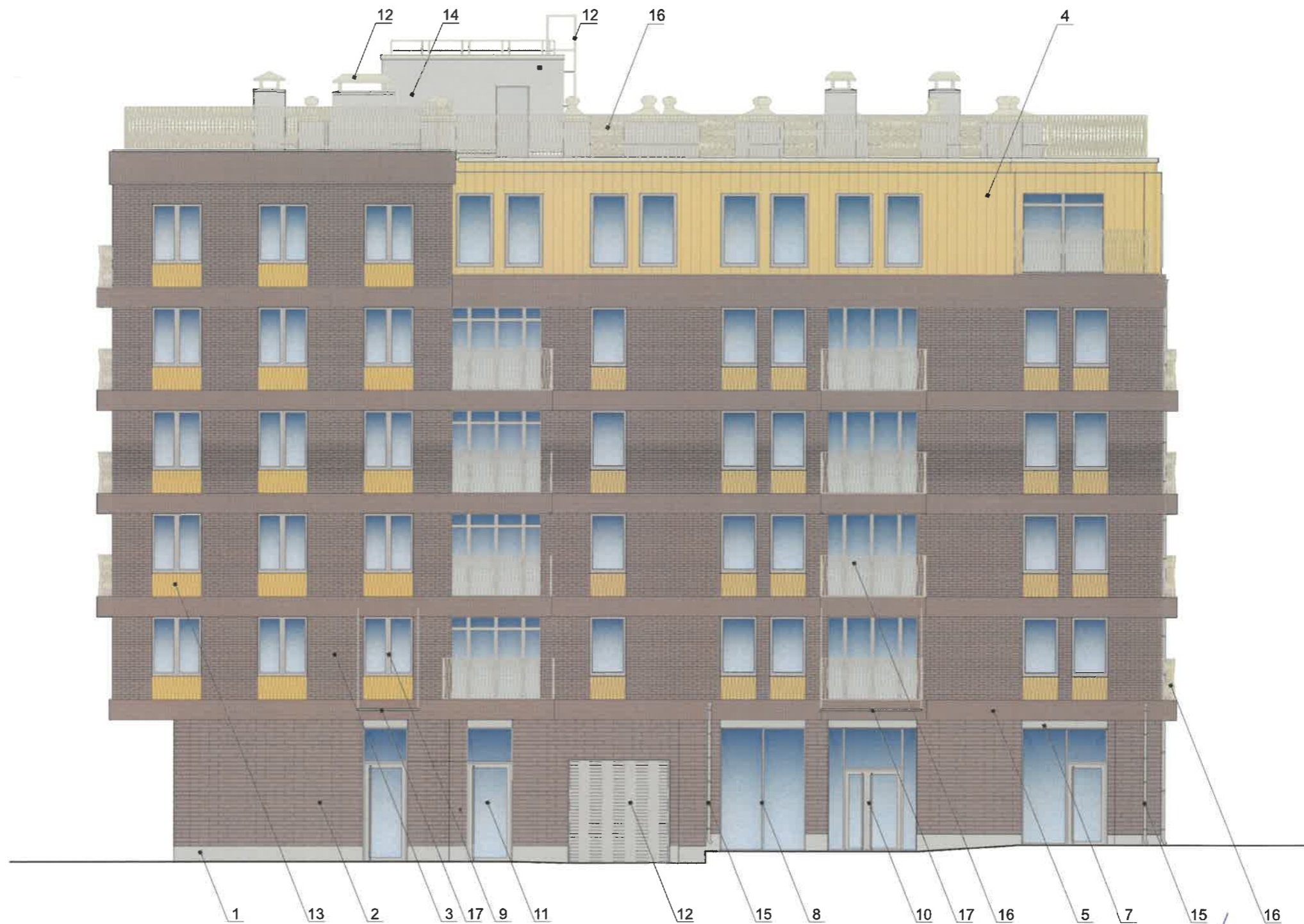
УСЛОВНЫЕ ОБОЗНАЧЕНИЯ:

1 - выноска и номер позиции согласно Ведомости отделки фасадов на листе 1
 Примечания см. листы 4-5.

* Данный объем лоджий может предусматриваться без остеления

						шифр: 59:01:4410117:268			
						Колерный паспорт объекта капитального строительства по адресу: ул. Екатерининская, 27, Ленинского района, г. Пермь			
Изм.	Кол.уч	Лист	Недок.	Подпись	Дата	Многоквартирный дом со встроенными помещениями общественного назначения и подземной автостоянкой	Стадия	Лист	Листов
Разработал	Попова			<i>[Signature]</i>	01.24		П	6	
						Дворовой фасад в осях А-И			

Взам.инв.№
 Подпись и дата
 Инв.№ подл.




УСЛОВНЫЕ ОБОЗНАЧЕНИЯ:

1 - выноска и номер позиции согласно Ведомости отделки фасадов на листе 1
Примечания см. листы 4-5.

СОГЛАСОВАНО
1а заместитель начальника ДГА
г. Пермь - главный архитектор
Д.Ю. Лапшин
« 26 » 02 20 22 г.

Каравас


						шифр: 59:01:4410117:268			
						Колерный паспорт объекта капитального строительства по адресу: ул. Екатерининская, 27, Ленинского района, г. Пермь			
Изм.	Кол.уч	Лист	Недок.	Подпись	Дата	Многоквартирный дом со встроенными помещениями общественного назначения и подземной автостоянкой	Стадия	Лист	Листов
Разработал	Попова			<i>[Signature]</i>	01.24		П	7	
						Боковой фасад И-А			

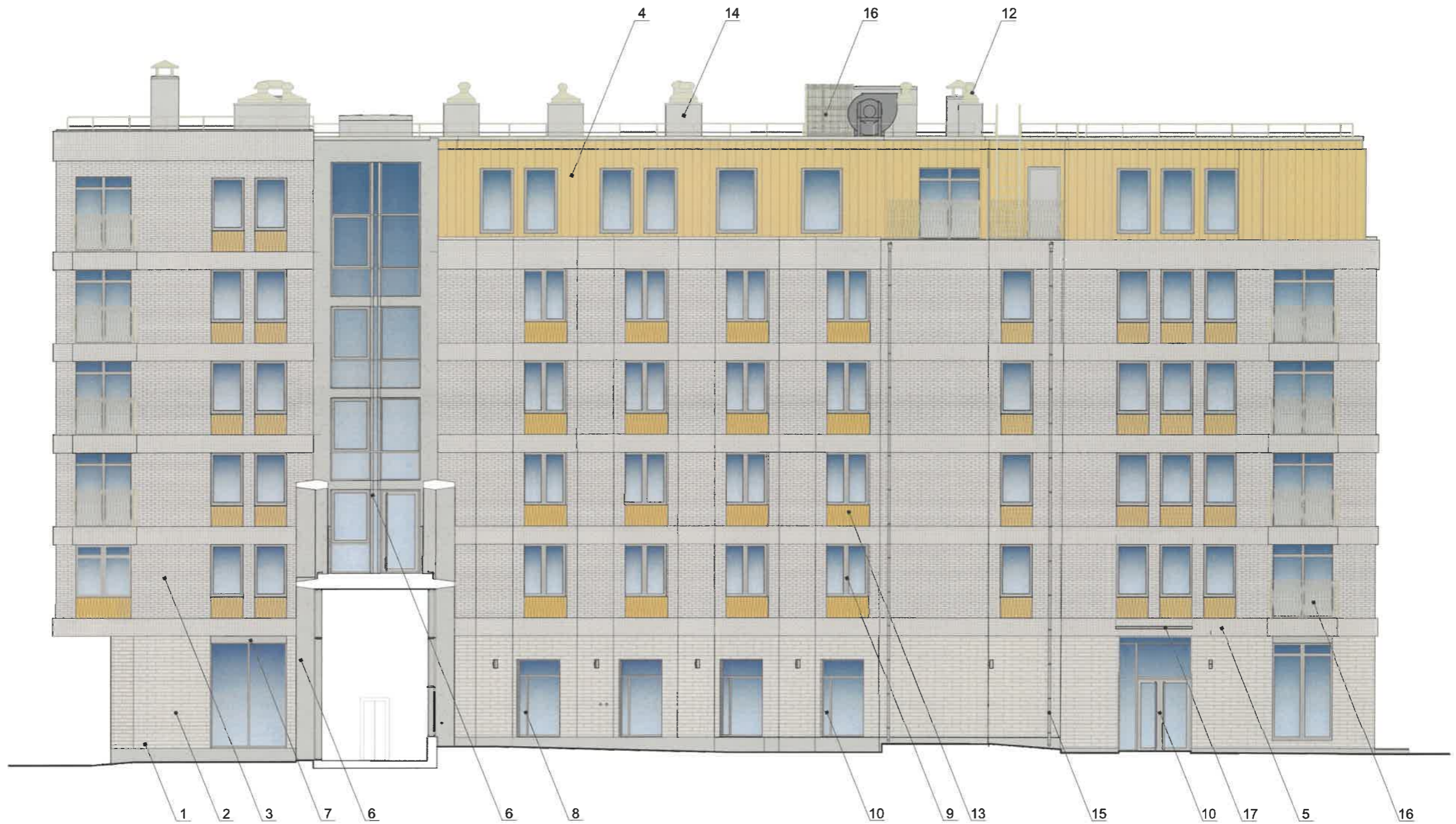


УСЛОВНЫЕ ОБОЗНАЧЕНИЯ:

1 - выноска и номер позиции согласно Ведомости отделки фасадов на листе 1
Примечания см. листы 4-5.

20/ СОГЛАСОВАНО
за заместителя начальника ДГА
г. Пермь - главный архитектор
Д.Ю. Лапшин
«26» 02 2024 г.
Лапшин


						шифр: 59:01:4410117:268			
						Колерный паспорт объекта капитального строительства по адресу: ул. Екатерининская, 27, Ленинского района, г. Пермь			
Изм.	Кол.уч	Лист	№ док.	Подпись	Дата	Многоквартирный дом со встроенными помещениями общественного назначения и подземной автостоянкой	Стадия	Лист	Листов
Разработал	Попова			<i>[Signature]</i>	01.24		П	8	
						Боковой фасад Ам-И			

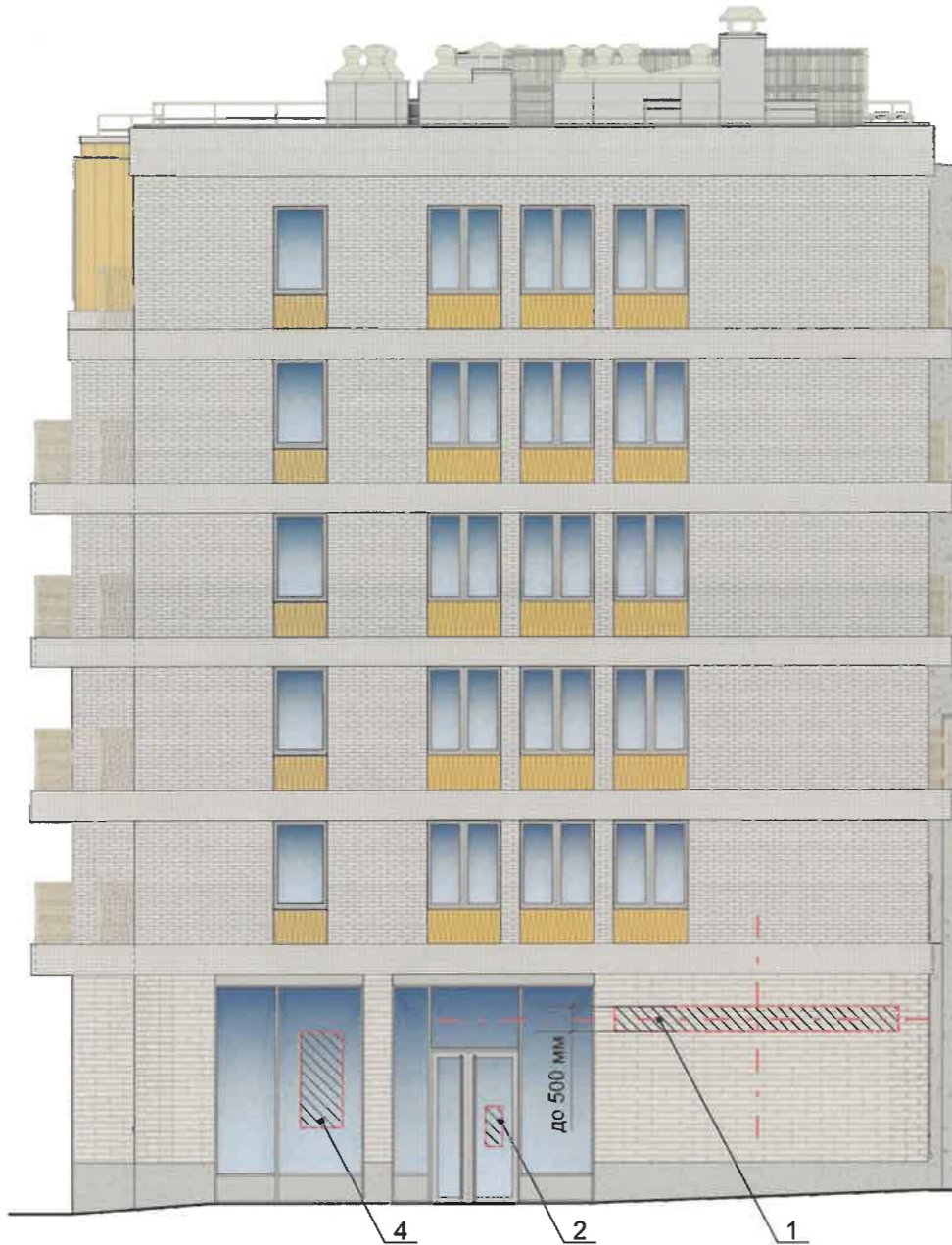


УСЛОВНЫЕ ОБОЗНАЧЕНИЯ:

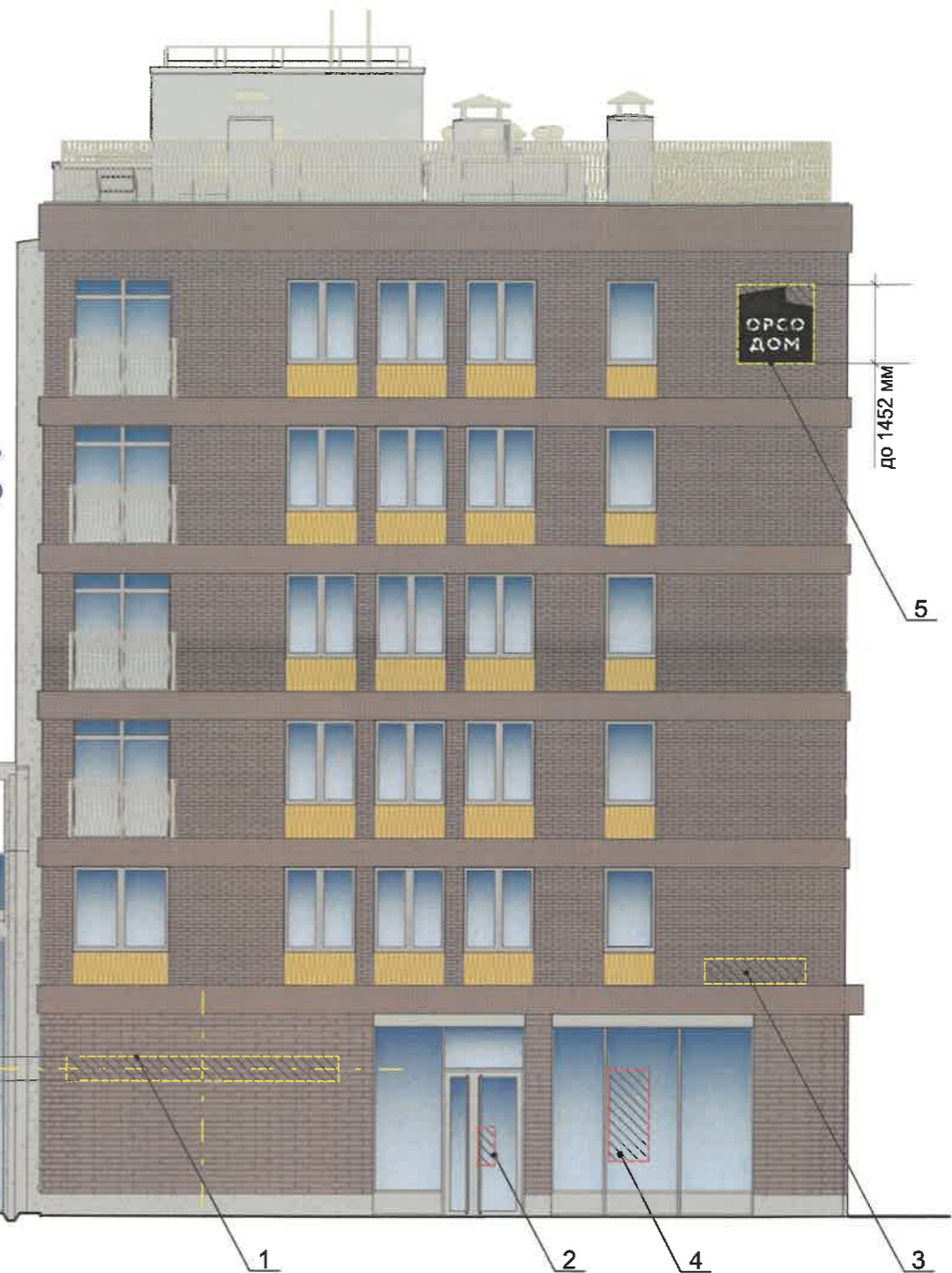
1 - выноска и номер позиции согласно Ведомости отделки фасадов на листе 4
Примечания см. листы 4-5.

20/ **СОГЛАСОВАНО**
в заместитель начальника ДГА
г. Перми - главный архитектор
Д.Ю. Лапшин
20 29 г.
Серафимов С.В.

						шифр: 59:01:4410117:268			
						Колерный паспорт объекта капитального строительства по адресу: ул. Екатерининская, 27, Ленинского района, г. Перми			
Изм.	Кол.уч	Лист	№док.	Подпись	Дата	Многоквартирный дом со встроенными помещениями общественного назначения и подземной автостоянкой	Стадия	Лист	Листов
Разработал		Попова		<i>[Signature]</i>	01.24		П	9	
						Дворовой фасад в осях И-Ам			



Управление архитектуры и городского дизайна
ДГА администрации г.Перми
СООТВЕТСТВУЕТ АРХИТЕКТУРНОМУ
ОБЛИКУ ГОРОДА ПЕРМИ
Карасева 26 « октября
Подпись



Ведомость средств размещения информации, рекламных конструкций

№	тип объекта, материал, способ крепления	цвет (с указанием RAL)	наличие подсветки
1.	Объемные буквы и/или логотип без подложки на направляющих в цвет фасада. Выполнены из оргстекла, пластика, металла. Высотой не более 500 мм.	Фирменные цвета	Внутренняя подсветка
2.	Информационная табличка (режимник) Выполнен из латунного листа, гравировка	Фирменные цвета	Без подсветки
3.	Индивидуальный указатель с наименованием улицы и номером дома (500x2050мм) Выполнен из оргстекла, пластика, металла.	RAL 7024 RAL 9003	Внутренняя подсветка
4.	Вывеска в виде сплошной панели (высотой не более половины высоты одного остекления витрины, витража, оконного блока шириной, не более половины ширины одного остекления витрины, витража, оконного блока) путем крепления такой панели подвесами к верхней части проема витрины, витража, оконного блока (например, на тросах) с отступом от остекления не менее чем на 0,15 м. Металл, пластик, пленки.	Фирменные цвета	При необходимости
5.	Объемный логотип 1450*1452 мм композитная панель черного цвета, буквы «ОРСО ДОМ» - оргстекло инкрустированное	Черный/белый	внутренняя подсветка - диоды 3 smd белого свечения
6.	Объемные буквы и/или логотип без подложки на направляющих в цвет декоративного экрана. Выполнены из оргстекла, пластика, металла.	Черный/белый	Внутренняя подсветка
7.	Объемные буквы и/или логотип без подложки перед, за стеклом на направляющих в цвет витража. Выполнены из оргстекла, пластика, металла.	Фирменные цвета	Внутренняя подсветка

Объемный логотип (поз.5)



Условные обозначения

- ось размещения средств размещения информации, рекламных конструкций
- место допустимого размещения средств размещения информации, рекламных конструкций
- выноска и номер позиции согласно Ведомости размещения информации, рекламных конструкций на листе 10

						шифр: 59:01:4410117:268			
						Колерный паспорт объекта капитального строительства по адресу: ул. Екатерининская, 27, Ленинского района, г. Перми			
Изм.	Кол.уч	Лист	Недок.	Подпись	Дата	Многоквартирный дом со встроенными помещениями общественного назначения и подземной автостоянкой	Стадия	Лист	Листов
Разработал	Попова				01.24		П	10	
						Размещение средств размещения информации, рекламных конструкций в осях 1-16			



Управление архитектуры и городского дизайна
ДГА администрации г.Перми
**СООТВЕТСТВУЕТ АРХИТЕКТУРНОМУ
ОБЛИКУ ГОРОДА ПЕРМИ**

«26» 07/2024
Подпись: *Карась В.А.*

Условия размещения средств размещения информации, рекламных конструкций.

- Согласно приказу государственной инспекции по охране объектов культурного наследия Пермского края от 27.08.2019 № СЭД-55-001-06-272 «О включении выявленного объекта культурного наследия - достопримечательного места «Губернский центр» в Единый государственный реестр объектов культурного наследия (памятников истории и культуры) народов Российской Федерации» запрещается:
 - размещение рекламных конструкций и вывесок с размером информационного поля, превышающим 1,2 м по короткой стороне или 1,8 метра по длинной стороне, за исключением вывесок в виде отдельных накладных букв без использования подложки, размещаемых на фасадах;
 - размещение на фасадах рекламных конструкций и вывесок, совокупная площадь которых превышает 5% площади фасада;
 - размещение рекламных конструкций и вывесок, перекрывающих архитектурные элементы фасадов зданий.
- Средства размещения информации располагаются относительно условной прямой линии - единой горизонтальной оси. Местоположение оси на фасаде определяется как половина расстояния между верхним и нижним архитектурным элементом (окна, наличники, карниз, фриз и др.), выделяющимися (западающим, выступающим) из плоскости стены.
- Размещение вывесок и рекламных конструкций должно осуществляться в границах места допустимого размещения средств размещения информации, рекламных конструкций, установленных данным колерным паспортом объекта капитального строительства.
- В случае размещения рекламной конструкции на фасаде здания, строения, сооружения, такая конструкция должна быть отражена в составе нового колерного паспорта, а ее размещение должно осуществляться в соответствии с действующим порядком установки и эксплуатации рекламных конструкций на территории города Перми, утвержденным решением Пермской городской Думы, с последующим получением разрешения на установку и эксплуатацию рекламной конструкции в установленном порядке.
- Размещение вывесок, перекрывающих оконные проемы, а также размещение вывесок на балконах и лоджиях зданий, должно быть согласовано с собственниками помещений, к которым относятся указанные оконные проемы, балконы и лоджии.

Условные обозначения

- ось размещения средств размещения информации, рекламных конструкций
- место допустимого размещения средств размещения информации, рекламных конструкций
- выноска и номер позиции согласно Ведомости размещения информации, рекламных конструкций на листе 10

						шифр: 59:01:4410117:268			
						Колерный паспорт объекта капитального строительства по адресу: ул. Екатерининская, 27, Ленинского района, г. Перми			
Изм.	Кол.уч	Лист	№ док.	Подпись	Дата	Многоквартирный дом со встроенными помещениями общественного назначения и подземной автостоянкой	Стадия	Лист	Листов
Разработал	Попова			<i>Попова</i>	01.24		П	11	
						Размещение средств размещения информации, рекламных конструкций в осях И-А			

Взам. инв. №	
Подпись и дата	
Инв. № подл.	



Индивидуальный указатель с наименованием
улицы и номером дома (поз.3)



Управление архитектуры и городского дизайна
ДГА администрации г.Перми
СООТВЕТСТВУЕТ АРХИТЕКТУРНОМУ
ОБЛИКУ ГОРОДА ПЕРМИ
«26» 02/2024
Подпись: Карасева


Условные обозначения


- ось размещения средств размещения информации, рекламных конструкций
- место допустимого размещения средств размещения информации, рекламных конструкций
- выноска и номер позиции согласно Ведомости размещения информации, рекламных конструкций на листе 10


Взам.инв.№	
Подпись и дата	
Инв.№ подл.	

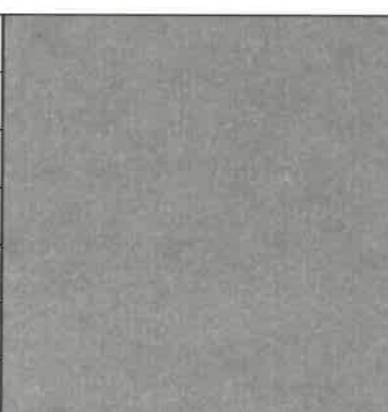
Изм.	Кол.уч	Лист	Недок.	Подпись	Дата
Разработал	Попова				01.24

шифр: 59:01:4410117:268			
Колерный паспорт объекта капитального строительства по адресу: ул. Екатерининская, 27, Ленинского района, г. Перми			
Многоквартирный дом со встроенными помещениями общественного назначения и подземной автостоянкой	Стадия	Лист	Листов
	П	12	
Размещение средств размещения информации, рекламных конструкций в осях Ам-И			

Позиция ведомости отделки фасадов	RAL 1024	C: 30	
		M: 40	
		Y: 70	
		K: 10	
		R: 184	
		G: 156	
		B: 80	
4, 13			

Позиция ведомости отделки фасадов	RAL 1001	C: 0	
		M: 20	
		Y: 50	
		K: 20	
		R: 209	
		G: 188	
		B: 138	
12			


Позиция ведомости отделки фасадов	RAL 1035	C: 16	
		M: 19	
		Y: 33	
		K: 26	
		R: 162	
		G: 153	
		B: 133	
6, 7, 8, 9, 10, 11, 12, 14, 15			

Позиция ведомости отделки фасадов	RAL 9004	C: 100	
		M: 90	
		Y: 100	
		K: 80	
		R: 46	
		G: 48	
		B: 50	
14			

СОГЛАСОВАНО
 1^й заместитель начальника ДГА
 г. Пермь - главный архитектор
 Д.Ю. Лалшин
 « 16 » 20 24 г.

Карасева

Цвета в стандарте RAL и цветовой палитре CMYK, RGB приведены с сайта <https://colorscheme.ru/> (каталог цветов RAL CLASSIC, RAL DESIGN).

						шифр: 59:01:4410117:268			
						Колерный паспорт объекта капитального строительства по адресу: ул. Екатерининская, 27, Ленинского района, г. Пермь			
Изм.	Кол.уч	Лист	Недок.	Подпись	Дата	Многоквартирный дом со встроенными помещениями общественного назначения и подземной автостоянкой	Стадия	Лист	Листов
	Разработал	Попова			01.24		П	13	
							Эталоны колеров	