

ИП Лутченко М.В.

№059-22-01-26-115 от 22.01.2024

Заказчик: ООО «Евротехцентр»

**ПАСПОРТ ВНЕШНЕГО ОБЛИКА ОБЪЕКТА КАПИТАЛЬНОГО СТРОИТЕЛЬСТВА  
(КОЛЕРНЫЙ ПАСПОРТ)**

**АДРЕС ОБЪЕКТА:** г. Пермь, административный район Ленинский,  
улица: Спешилова, дом(строение) №111/3(литера В)

Шифр: С111/3-Л-112024-ОФ

ПЕРМЬ 2024 г.

Ведомость чертежей

ЛИСТ	НАИМЕНОВАНИЕ	ПРИМЕЧАНИЯ
1-2	Общие данные	
3	Существующие состояние фасадов (фотофиксация)	
4-7	Главный фасад	
8-9	Дворовой фасад	
10	Боковые фасады	
11-12	Размещение средств размещения информации, рекламных конструкций	
13	Эталон колеров	

Ведомость отделки фасадов

ПОЗ.	ЭЛЕМЕНТ ФАСАДА	ЭТАЛОН ЦВЕТА	ОБОЗНАЧ.	ВИД ОТДЕЛКИ	ПРИМЕЧАНИЕ
1	Основное поле стен		RAL - 9004	Алюминиево-композитная панель	
2	Лестницы и перила		RAL - 9004	Металл окрашенный атмосферной краской	
3	Остекление витражей		-	Стекло с тонировкой	
4	Переplёты окон, витражей, дверей		RAL - 9003	Алюминиевый профиль окрашенный атмосферной краской	
5	Цоколь		RAL - 9003	Алюминиево-композитная панель	
6	Кровля		-	Оцинкованная сталь	
7	Входные площадки		-	Бетон без отделки	
8	Ворота распашные		RAL - 9004	Металл окрашенный атмосферной краской	
9	Ворота секционные		RAL - 9004	Металл окрашенный атмосферной краской	
10	Технические двери		RAL - 9004	Металл окрашенный атмосферной краской	

Краткая пояснительная записка

**Объект капитального строительства** – 2-этажное нежилое здание административно-коммерческого назначения, расположенное по адресу: г. Пермь, Ленинский район, ул. Спешилова, 111/3

**Год постройки и ввод в эксплуатацию:** 2002

**Основа здания:** металлокаркас.

**Несущие стены:** сэндвич-панель, кирпич.

**Кровля:** плоская.

**Ранее разработанные колерные паспорта:** С111/3-Л-112020-ОФ от 18.12.2020 № 059-22-01-26-6831, цифр С111/3-Л-112020-ОФ

**Нахождение в границах зон объектов культурного наследия:** рассматриваемый объект не располагается в зоне охраны объектов культурного наследия.

**Настоящим колерным паспортом:** Вносятся изменения в ранее разработанный колерный паспорт от 18.12.2020 № 059-22-01-26-6831, шифр: С111/3-Л-112020-ОФ (согл. 25.12.2020) в части изменения видов отделки и их цветового решения, и уточнения видов и мест размещения средств размещения информации, рекламных конструкций, которые не повлекут к нарушению архитектурного облика здания.

**Раздел «Архитектурно-художественная подсветка»** настоящим колерным паспортом не разрабатывается.

Освещение фасада осуществляется за счет свечения окон и вывесок. Предметом согласования данного колерного паспорта являются: принятые цветовые решения элементов фасада, применяемые материалы существующего объекта недвижимости, а также определение возможных типов размещения средств размещения информации на нем. Средства размещения информации, рекламные конструкции, не соответствующие типу и местам их возможного размещения, подлежат демонтажу. В соответствии с Градостроительным кодексом Российской Федерации, решением Пермской городской Думы от 15.12.2020 № 277 «Об утверждении Правил благоустройства территории города Перми» и постановлением администрации города Перми от 22.02.2017 № 130 «Об утверждении формы и Порядка согласования паспорта внешнего облика объекта капитального строительства (колерного паспорта)» колерные паспорта либо их изменения не являются разрешительной документацией на строительство, реконструкцию объекта капитального строительства; не являются правовым основанием на устройство (переустройство, демонтаж) пристроек, навесов, козырьков и других архитектурных элементов объекта капитального строительства.

СОГЛАСОВАНО  
1<sup>й</sup> заместитель начальника ДГА  
г. Перми - главный архитектор  
Д.Ю. Лапшин  
«10» 02 2024 г.

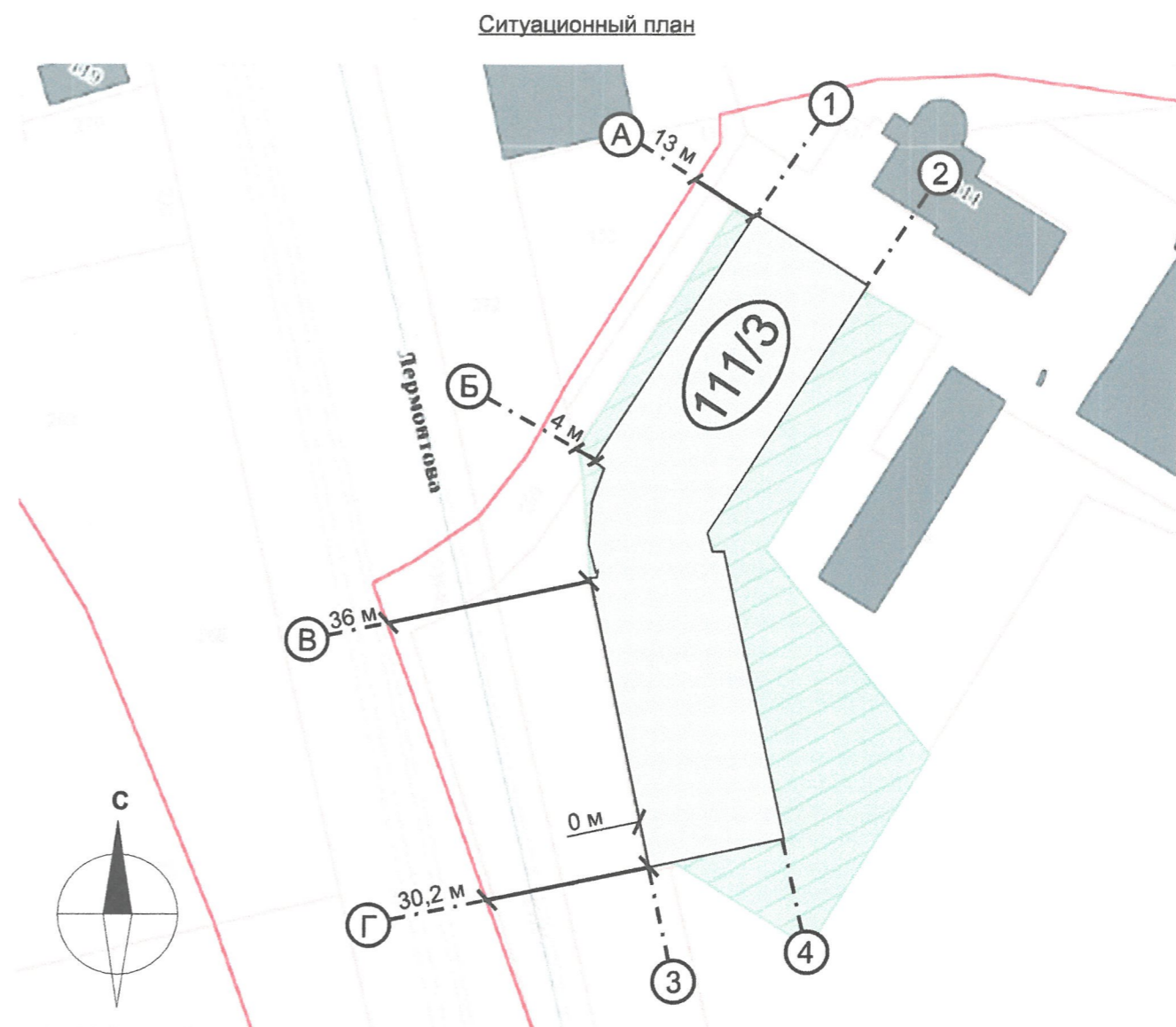
						С111/3-Л-112024-ОФ			
						Колерный паспорт объекта капитального строительства по ул. Спешилова, 111/3, Ленинского р-на г. Перми			
Изм.	Кол.уч.	Лист	№ док.	Подпись	Дата	Нежилое здание с административными помещениями	Стадия	Лист	Листов
	Разраб.		Каменев Д.Н.	<i>[Подпись]</i>	02.2024			П	1
Общие данные (начало)							ИП Лутченко М.В.		

Инструкция о порядке производства работ, связанных с окраской фасадов и всех наружных частей зданий, сооружений, строений, расположенных на территории города Перми

1. Окраска (отделка) фасадов и всех наружных частей зданий, сооружений, строений, расположенных на территории города Перми, может производиться лишь на основании паспорта внешнего облика объекта капитального строительства (колерного паспорта), согласованного с департаментом градостроительства и архитектуры администрации г. Перми (далее – ДГА).
2. До начала процесса окраски (отделки) здания или какого-либо сооружения должны быть произведены работы по капитальному ремонту всех без исключения его наружных частей, подлежащих окраске.
3. До начала ремонта зданий, имеющих газосветовую рекламу, сообщить рекламораспространителю о предстоящих работах на фасаде здания с целью сохранения вывесок либо их демонтажа.
4. Полуразрушенные и разрушенные архитектурные художественно-скульптурные элементы фасада: карнизы, фризы, колонны, пилястры, сандрики, кронштейны, обрамления проемов, различные лепные украшения, барельефы, мозаика, художественная роспись и т.п. подлежат обязательному восстановлению в своем первоначальном виде. Категорически запрещается производить окраску здания без предварительного восстановления указанных элементов декора фасада.
5. Металлические поверхности отдельных элементов фасада: чугунные решетки, ограждения балконов и лестниц, элементы входных групп, двери, кронштейны и прочие архитектурно-художественные элементы фасада перед окраской очищаются от грязи, ржавчины, старой краски и покрываются вновь атмосферостойкой краской для металлических поверхностей.
6. В соответствии с выданными образцами цвета (колерами) на окраску (отделку) здания организация, производящая ремонт здания, составляет пробные образцы цвета, которые наносятся на подготовленную для покраски поверхность стены в уровне 1-го этажа здания (не выше 1,5 метров от земли).
7. Проверку и согласование пробного образца цвета (выкрас колера) производит уполномоченный представитель ДГА. Без указанных проверки и согласования производить окраску (отделку) фасадов здания категорически запрещается.
8. Домоуправления, организации и учреждения, производящие окраску (отделку) и связанный с нею ремонт фасадов здания, несут ответственность за выполнение настоящей инструкции и могут быть привлечены к административной ответственности за ее нарушение в соответствии со статьей 6.8.2 «Нарушение требований к внешнему виду фасадов зданий, строений, сооружений» Закона Пермского края от 06.04.2015 № 460-ПК «Об административных правонарушениях в Пермском крае».
9. По всем вопросам, связанным с производством работ, необходимо обращаться в ДГА по адресу: г. Пермь, ул. Сибирская, 15, каб. 315, тел. 212-76-98.

Ведомость ссылочных и прилагаемых материалов

Обозначение	Наименование	Примечания
	Ссылочные документы	
Решение Пермской городской Думы от 15.12.2020 № 277	«Об утверждении Правил благоустройства территории города Перми»	
Постановление администрации г. Перми от 22.02.2017 №130	«Об утверждении формы и Порядка согласования паспорта внешнего облика объекта капитального строительства(колерного паспорта)»	
	<u>Ранее согласованные/действующие колерные паспорта</u>	
№ 059-22-01-26-6831	Паспорт внешнего облика объекта капитального строительства (колерный паспорт) по адресу: г.Пермь, Ленинский р-н, ул. Спешилова, 111/3 (шифр: С111/3-Л-112024-ОФ	Дата согласования: 25.12.2020



Условные обозначения

- 2-х этажное нежилое здание административно-коммерческого назначения, расположенное по адресу: г. Пермь, Ленинский район, ул.Спешилова, 111/3
- Земельный участок с кадастровым номером: 59:01:2018032:124
- Границы земельного участка с кадастровым номером: 59:01:2018032:124
- Условная координационная ось
- Красные линии
- Расстояние до границ земельного участка, красных линий

ПРИМЕЧАНИЕ: Данные земельного участка и его номер приведены с сайта: [www.rosreestr.ru](http://www.rosreestr.ru), красные линии с сайта; [isogd.gorodperm.ru](http://isogd.gorodperm.ru)

						С111/3-Л-112024-ОФ			
						Колерный паспорт объекта капитального строительства по ул. Спешилова, 111/3, Ленинского р-на г. Перми			
Изм.	Кол.уч.	Лист	Недок	Подпись	Дата	Нежилое здание с административными помещениями	Стадия	Лист	Листов
	Разраб.			Каменев Д.Н.	02.2024			П	2
Общие данные (продолжение)							ИП Лутченко М.В.		

Фотофиксация фасадов



Главный фасад (левое крыло)



Главный фасад (входная группа)



Главный фасад (правое крыло)



Дворовой фасад правого крыла



Дворовой фасад левого крыла



Боковой фасад левого крыла (со стороны ул. Спешилова)



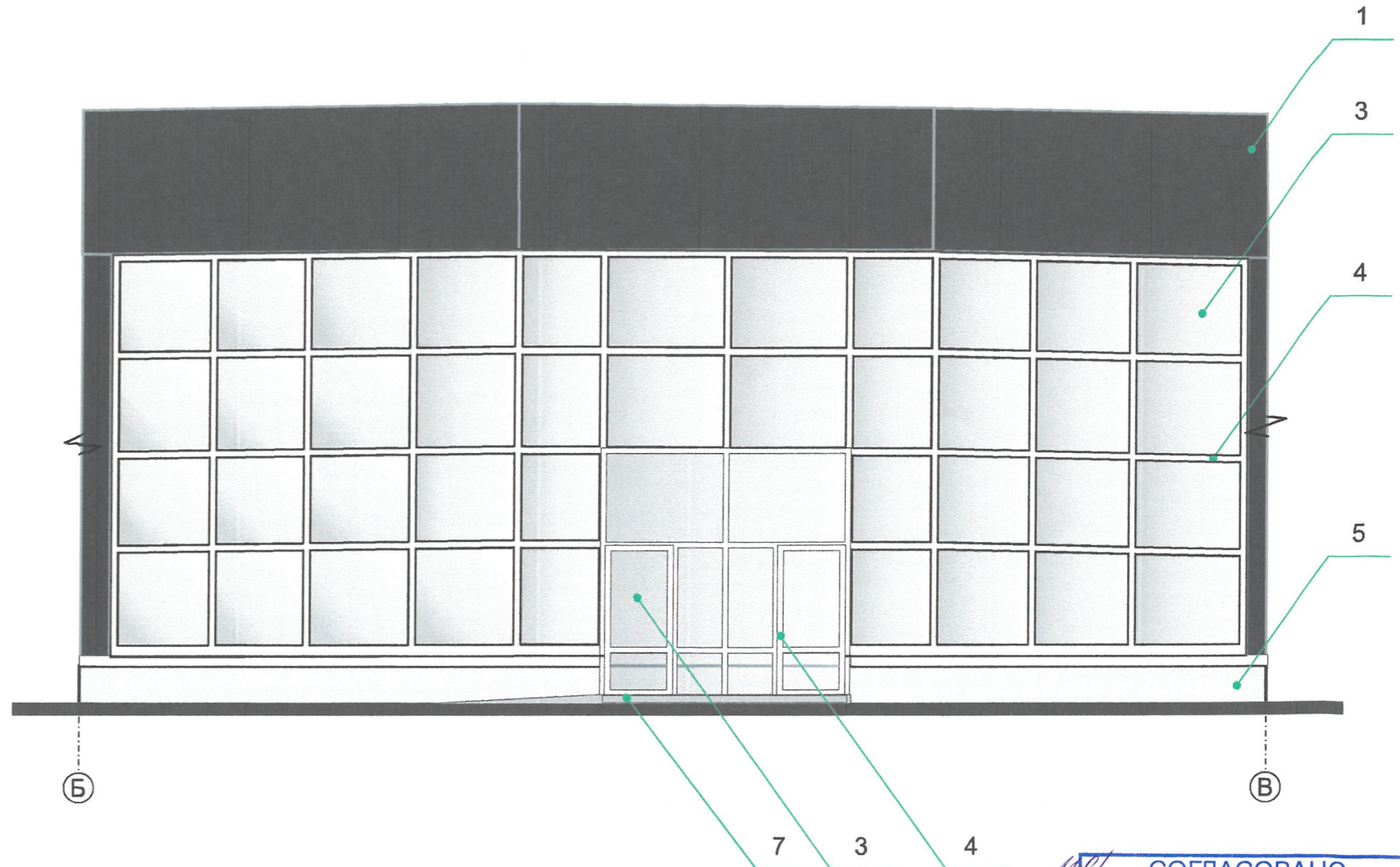
Боковой фасад правого крыла

ПРИМЕЧАНИЕ: Фотофиксация выполнена: 29 декабря 2023 года.

Изм.	Кол.уч	Лист	Недок	Подпись	Дата	С111/3-Л-112024-ОФ		
Разраб.		Каменев Д.Н.		<i>Д.Н. Каменев</i>	02.2024	Колерный паспорт объекта капитального строительства по ул. Спешилова, 111/3, Ленинского р-на г. Перми		
Нежилое здание с административными помещениями						Стадия	Лист	Листов
						П	3	13
Существующие состояние фасадов (фотофиксация)						ИП Лутченко М.В.		

**Примечание:**

1. В случае, если наружные лестницы при дополнительно устроенных входах в общественные помещения здания выходят за границы предоставленного земельного участка и красные линии квартала, то устройство дополнительных или переустройство существующих входных групп требует получения разрешения в установленном порядке.
2. Требования к входным группам установлены пунктом 11.7 Правил благоустройства территории города Перми, утвержденных Решением Пермской городской Думы от 15.12.2020 № 277
3. При размещении новой входной группы, изменении входной группы при проведении реконструкции, капитального ремонта здания, строения, сооружения требуется разработка проекта колерного паспорта.
4. Размещение входных групп, расположенных в границах территорий достопримечательных мест на территории города Перми, должно соответствовать требованиям, установленным органом охраны объектов культурного наследия.
5. Требования к входным группам, расположенным в границах территорий общего пользования, за исключением входных групп, расположенных в границах территорий достопримечательных мест:
  - архитектурные элементы входных групп (крыльца, входная площадка, ступени, лестницы, ограждения, парапеты, роллетные системы (рольставни), козырьки, приямки, пандусы или подъемные устройства для маломобильных групп населения) должны быть выполнены параллельно фасаду здания, строения, сооружения на расстоянии не более чем 1,5 м от фасада здания, строения, сооружения и при условии сохранения ширины пешеходной зоны (тротуара) не менее 2 м;
  - размер входной площадки - 1,5 м x 1,85 м;
  - входная группа (приямок) в подвальное или полуподвальное помещение должна быть выполнена параллельно фасаду здания, строения, сооружения с лестницей на расстоянии не более чем 1,5 м от фасада здания, строения, сооружения. По периметру входной группы (приямка) устраивается парапет высотой не более 0,5 м, над входной группой (приямком) устанавливается козырек с водоотводом;
  - на высоте более 0,72 м от уровня земли входная группа должна быть выполнена за счет внутреннего пространства здания, строения, сооружения.
6. Ступени и входная площадка входных групп должны иметь противоскользящее покрытие или полосы.
7. На одном из торцов входной площадки может быть предусмотрен пандус или подъемное устройство для маломобильных групп населения.
8. Наружная кнопка вызывного устройства должна быть размещена в начале заезда на пандус или при входе на подъемное устройство для маломобильных групп населения.
9. Глухие экраны ограждений балконов, лоджий (из профилированного металлического листа, алюминиевых композитных панелей и т.д.) по высоте должны быть не более первоначальной исторической высоты ограждения балкона (лоджии). Нормативную высоту ограждения (1,2 метра) следует обеспечивать за счет внутреннего пространства балкона (лоджии).

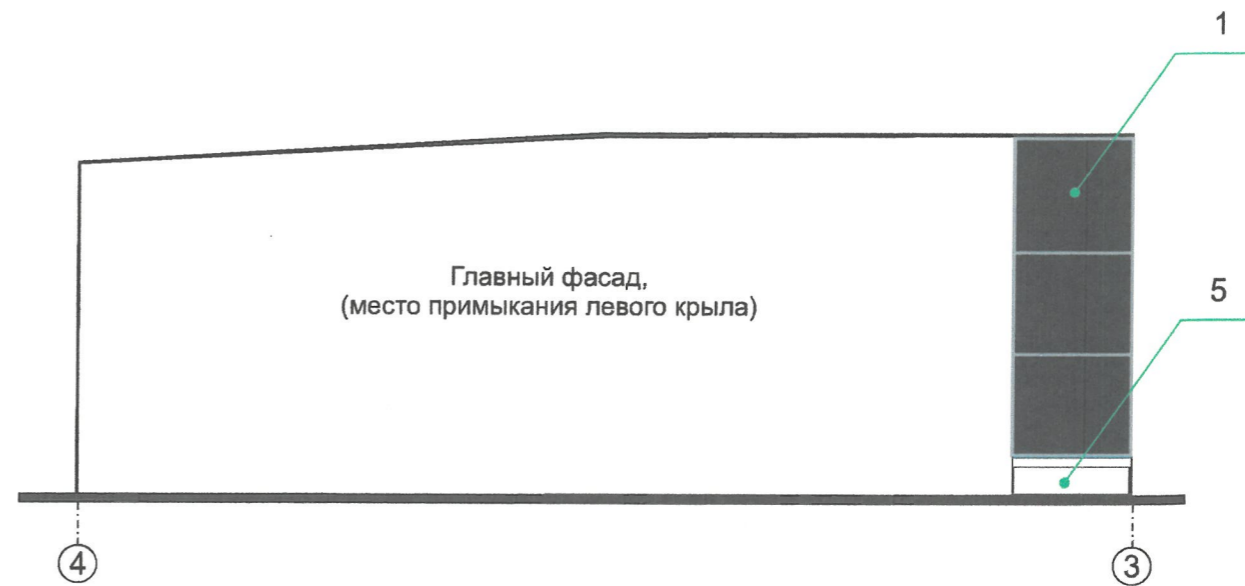


Условные обозначения

- 1 - Выноска и номер позиции согласно ведомости отделки фасада на листе №1
- ⓑ - Условная координационная ось

**СОГЛАСОВАНО**  
 1<sup>й</sup> заместитель начальника ДГА  
 г. Перми - главный архитектор  
 Д.Ю. Лапшин  
 2024 г.

<b>С111/3-Л-112024-ОФ</b>					
Колерный паспорт объекта капитального строительства по ул. Спешилова, 111/3, Ленинского р-на г. Перми					
Изм.	Кол.уч.	Лист	Недок	Подпись	Дата
				<i>[Signature]</i>	02.2024
Нежилое здание с административными помещениями				Стадия	Лист
				П	4
Главный фасад (входная группа)				Листов	
				13	
				ИП Лутченко М.В.	



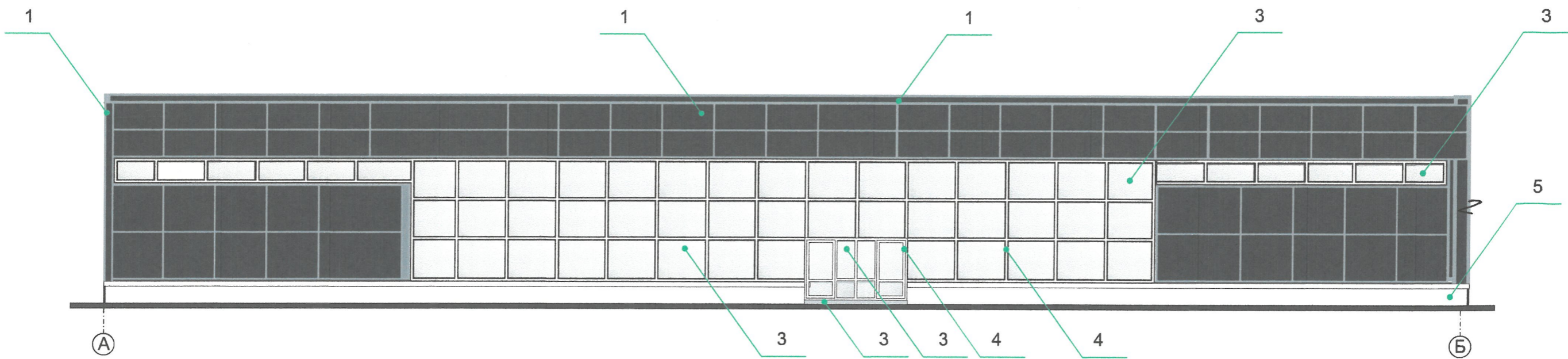
**СОГЛАСОВАНО**  
 1<sup>й</sup> заместитель начальника ДГА  
 г. Перми - главный архитектор  
 Д.Ю. Лапшин  
 «19» 02 2024 г.

Условные обозначения

1 - Выноска и номер позиции согласно ведомости отделки фасада на листе №1  
 1 - Условная координационная ось

Примечание:  
 1. Условия устройства и переустройства входных групп см. лист №4

						<b>С111/3-Л-112024-ОФ</b>			
						Колерный паспорт объекта капитального строительства по ул. Спешилова, 111/3, Ленинского р-на г. Перми			
Изм.	Кол.уч.	Лист	Недок	Подпись	Дата	Нежилое здание с административными помещениями	Стадия	Лист	Листов
Разраб.		Каменев Д.Н.		<i>[Signature]</i>	02.2024		П	5	13
						Главный фасад, (места примыкания левого и правого крыла)	ИП Лутченко М.В.		



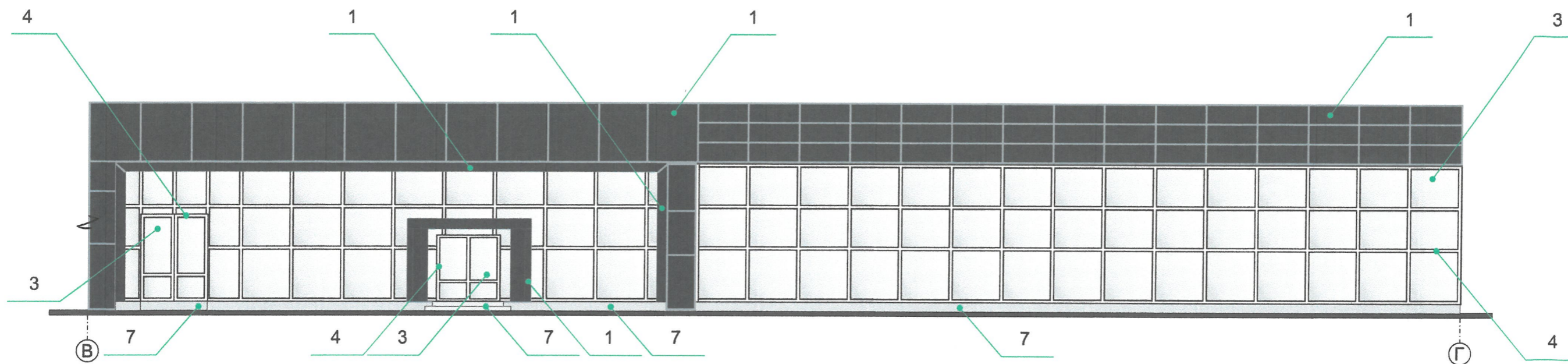
СОГЛАСОВАНО  
 1<sup>й</sup> заместитель начальника ДГА  
 г. Перми - главный архитектор  
 Д.Ю. Лапшин  
 19/02/24 2024г.

Условные обозначения

1 - Выноска и номер позиции согласно ведомости отделки фасада на листе №1  
 ① - Условная координационная ось

Примечание:  
 1. Условия устройства и переустройства входных групп см.лист №4  
 2. Условия размещения дополнительного оборудования см.лист №8

						<b>С111/3-Л-112024-ОФ</b>			
						Колерный паспорт объекта капитального строительства по ул. Спешилова, 111/3, Ленинского р-на г. Перми			
Изм.	Коп.уч	Лист	№док	Подпись	Дата	Нежилое здание с административными помещениями	Стадия	Лист	Листов
Разраб.				Каменев Д.Н.	02.2024		П	6	13
						Главный фасад (левое крыло)	ИП Лутченко М.В.		



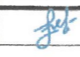

**СОГЛАСОВАНО**  
 1<sup>й</sup> заместитель начальника ДГА  
 г. Перми - главный архитектор  
 Д.Ю. Лапшин  
 « 19 » 02 2024 г.

Условные обозначения

-  1 - Выноска и номер позиции согласно ведомости отделки фасада на листе №1
-  - Условная координационная ось

Примечание:

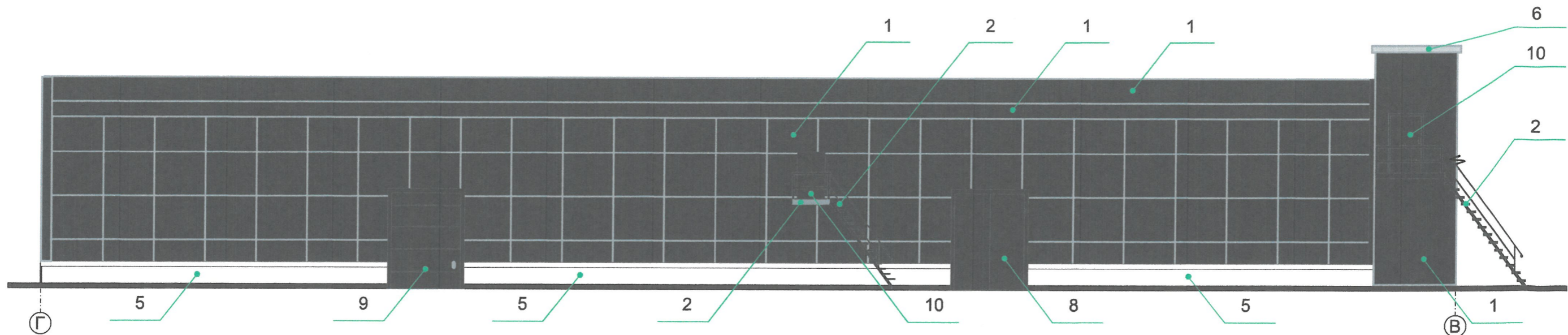
1. Условия устройства и переустройства входных групп см.лист №4
2. Условия размещения дополнительного оборудования см.лист №8

						<b>С111/3-Л-112024-ОФ</b>					
						Колерный паспорт объекта капитального строительства по ул. Спешилова, 111/3, Ленинского р-на г. Перми					
Изм.	Кол.уч.	Лист	№док	Подпись	Дата	Нежилое здание с административными помещениями	Стадия	Лист	Листов		
	Разраб.	Каменев Д.Н.			02.2024		П	7	13		
						Главный фасад (правое крыло)	ИП Лутченко М.В.				



Примечание:

1. Дополнительное оборудование - размещаемые на фасадах здания, строения, сооружения системы технического обеспечения эксплуатации зданий, строений, сооружений (наружные блоки систем кондиционирования и вентиляции, маскирующие ограждения (экраны, решетки), вентиляционные трубопроводы, антенны, видеокамеры наружного наблюдения, электрощиты, кабельные линии, иное подобное оборудование), защитные устройства (решетки, рольставни), почтовые ящики, часы, банкоматы, элементы архитектурно-художественной подсветки, флажки и иное оборудование.
2. Размещение дополнительного оборудования, дополнительных элементов и устройств на фасадах объектов капитального строительства рекомендуется при соблюдении следующих условий:
  - соответствие размещения дополнительного оборудования архитектурному решению фасадов, предусмотренному проектной документацией, в соответствии с которой осуществлено строительство (реконструкция) Объекта, с привязкой к единой (вертикальной, горизонтальной) системе осей фасадов;
  - единая горизонтальная ось - условная прямая линия. Определяется как половина расстояния между верхним и нижним архитектурным элементом (окна, наличники, карниз, фриз и другие), выделяющимся (западающим, выступающим) из плоскости стены;
  - единая вертикальная ось - условная прямая линия. Определяется как половина расстояния между границами одного архитектурного элемента (окна, двери, колонны) либо между двумя архитектурными элементами (окна, двери, колонны);
  - комплексное решение размещения оборудования - единое архитектурное и цветовое решение (в том числе размер, форма, материал);
  - размещение дополнительного оборудования на архитектурных деталях, элементах декора, поверхностях с ценной архитектурной отделкой, а также крепление, ведущее к повреждению архитектурных поверхностей, не допускаются.



Условные обозначения

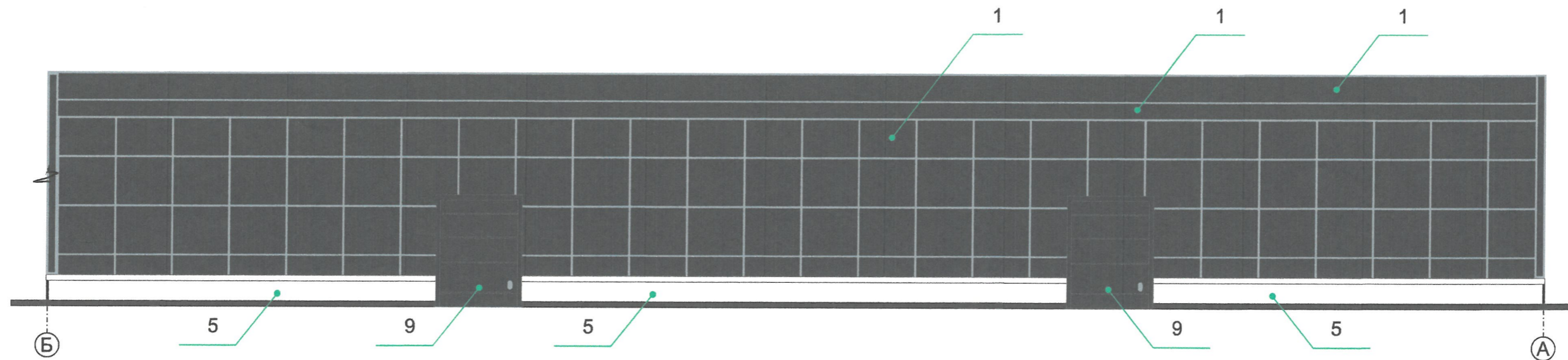
- 1 - Выноска и номер позиции согласно ведомости отделки фасада на листе №1
- ⊙ - Условная координационная ось

СОГЛАСОВАНО  
1<sup>й</sup> заместитель начальника ДГА  
г. Перми - главный архитектор  
Д.Ю. Лапшин  
19/02/2024 г.

Примечание:

1. Условия устройства и переустройства входных групп см. лист №4

						<b>С111/3-Л-112024-ОФ</b>			
						Колерный паспорт объекта капитального строительства по ул. Спешилова, 111/3, Ленинского р-на г. Перми			
Изм.	Кол.уч.	Лист	Недок	Подпись	Дата	Нежилое здание с административными помещениями	Стадия	Лист	Листов
	Разраб.	Каменев Д.Н.		<i>[Signature]</i>	02.2024		П	8	13
						Дворовой фасад (правое крыло)	ИП Лутченко М.В.		



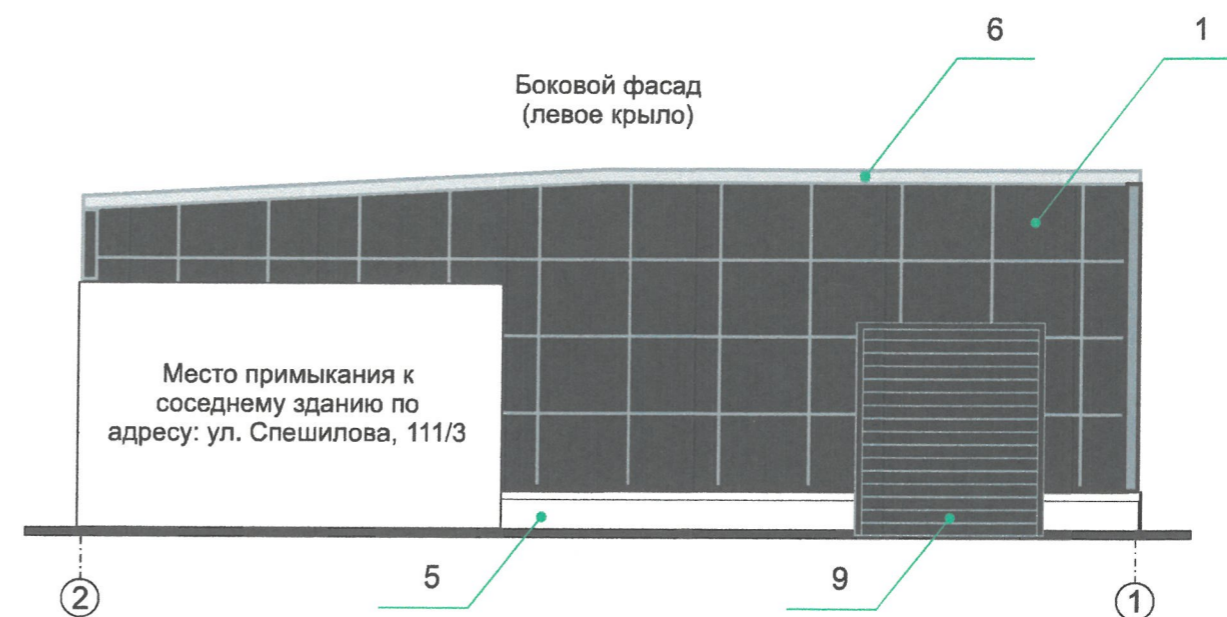
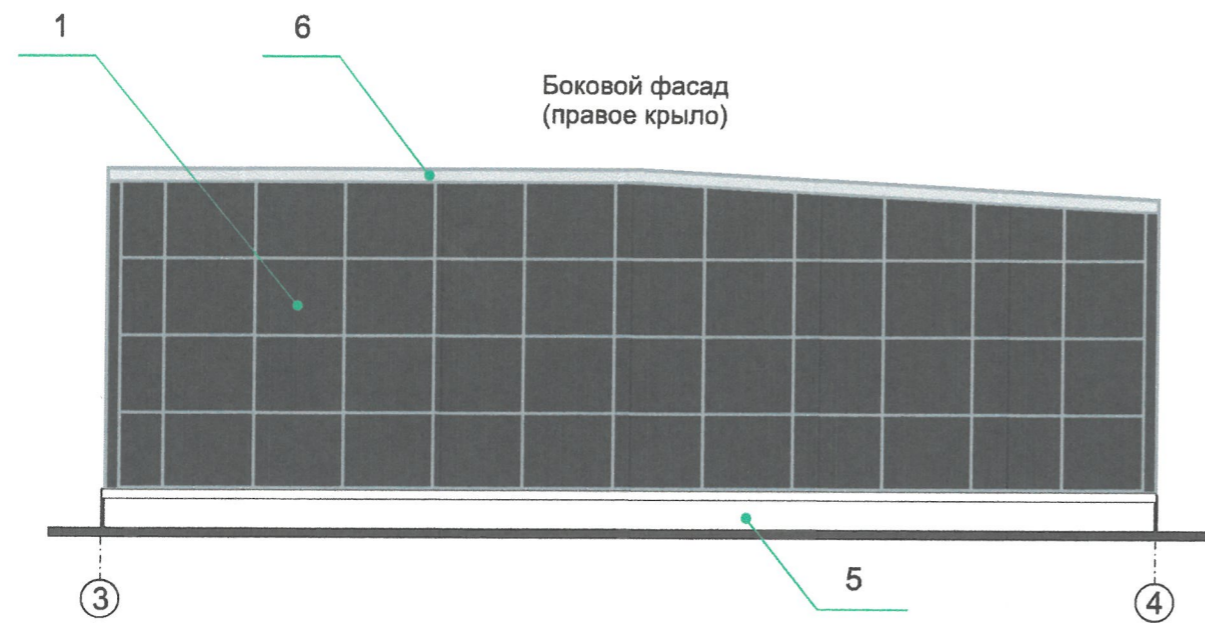
СОГЛАСОВАНО  
 1<sup>й</sup> заместитель начальника ДГА  
 г. Перми - главный архитектор  
 Д.Ю. Лапшин  
 « 19 » 02 2024 г.

Условные обозначения

1 - Выноска и номер позиции согласно ведомости отделки фасада на листе №1  
 ① - Условная координационная ось

Примечание:  
 1. Условия устройства и переустройства входных групп см. лист №4  
 2. Условия размещения дополнительного оборудования см. лист №8

						<b>С111/3-Л-112024-ОФ</b>			
						Колерный паспорт объекта капитального строительства по ул. Спешилова, 111/3, Ленинского р-на г. Перми			
Изм.	Кол.уч.	Лист	№док	Подпись	Дата	Нежилое здание с административными помещениями	Стадия	Лист	Листов
Разраб.				Каменев Д.Н.	02.2024		П	9	13
						Дворовой фасад (левое крыло)	ИП Лутченко М.В.		



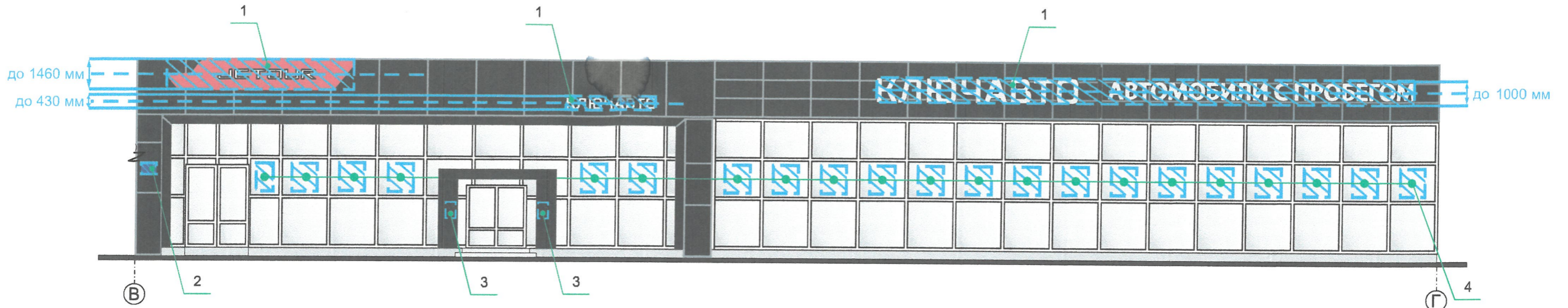
**СОГЛАСОВАНО**  
1<sup>й</sup> заместитель начальника ДГА  
г. Перми - главный архитектор  
Д.Ю. Лапшин  
« 19 » 2024 г.

Условные обозначения

1 - Выноска и номер позиции согласно ведомости отделки фасада на листе №1 ① - Условная координационная ось

**Примечание:**  
1. Условия устройства и переустройства входных групп см. лист №4  
2. Условия размещения дополнительного оборудования см. лист №8

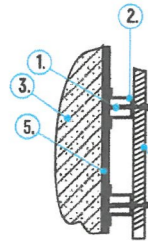
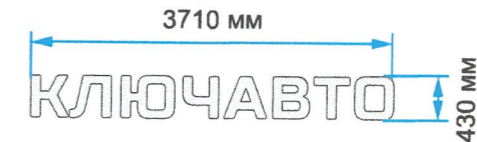
						С111/3-Л-112024-ОФ			
						Колерный паспорт объекта капитального строительства по ул. Спешилова, 111/3, Ленинского р-на г. Перми			
Изм.	Кол.уч.	Лист	№док	Подпись	Дата	Нежилое здание с административными помещениями	Стадия	Лист	Листов
Разраб.		Каменев Д.Н.		<i>[Signature]</i>	02.2024		П	10	13
						Боковые фасады (правое и левое крыло)	ИП Лутченко М.В.		



**Примечание:**

Условия размещения средств размещения информации, рекламных конструкций.

1. Места размещения информации располагаются относительно условной прямой линии – единой горизонтальной оси. Местоположение оси на фасаде определяется как половина расстояния между верхним и нижним архитектурным элементом (окна, наличники, карниз, фриз и др.), выделяющимся (западающим, выступающим) из плоскости стены.
2. Размещение вывесок и рекламных конструкций должно осуществляться в границах места допустимого размещения средств размещения информации, рекламных конструкций, установленных данным колерным паспортом объекта капитального строительства.
3. Размещение вывесок по отношению друг к другу, их конфигурация, наполненность информацией должны соответствовать Стандартным требованиям к вывескам, их размещению и эксплуатации (далее - Стандартные требования), утвержденным Решением Пермской городской Думы от 15.12.2020 №277.
4. В случае, если планируемые к размещению вывески не соответствуют Стандартным требованиям и действующему колерному паспорту, требуется внесение изменений в колерный паспорт путем разработки нового колерного паспорта.
5. Максимальный размер информационных табличек – 0,5 м х 0,7 м (пункт 2.13 Стандартных требований).
6. Узел крепления каждого типа объекта информации разрабатывается отдельным рабочим проектом.
7. В случае размещения рекламной конструкции на фасаде здания, строения, сооружения, такая конструкция должна быть отражена в составе нового колерного паспорта, а ее размещение должно осуществляться в соответствии с действующим порядком установки эксплуатации рекламных конструкций на территории города Перми, утвержденным решением Пермской городской Думы от 27.01.2009 № 11, с последующим получением на установку и эксплуатацию рекламной конструкции в установленном порядке.
8. В случае возникновения спорных ситуаций с другими организациями в отношении мест размещения вывесок, расположенных не в границах занимаемого помещения, регулирование конфликта и окончательное решение по размещению вывесок той или иной претендующей организации принимает владелец данного объекта.



**Схема крепления вывески:**

1. Шуруп саморез
2. Рама/направляющая 20x20 из профильной трубы, окрашенная в цвет фасада по RAL
3. Стена
4. Объемные буквы и логотипы из акрила
5. Фриз из алюминиевого композита

Управление архитектуры и городского дизайна  
ДГА администрации г.Перми  
**СООТВЕТСТВУЕТ АРХИТЕКТУРНОМУ  
ОБЛИКУ ГОРОДА ПЕРМИ**  
«19» 02 2024  
Подпись: Карасев С.А.

**Условные обозначения**

--- - Условная координационная ось

- Место допустимого размещения объектов

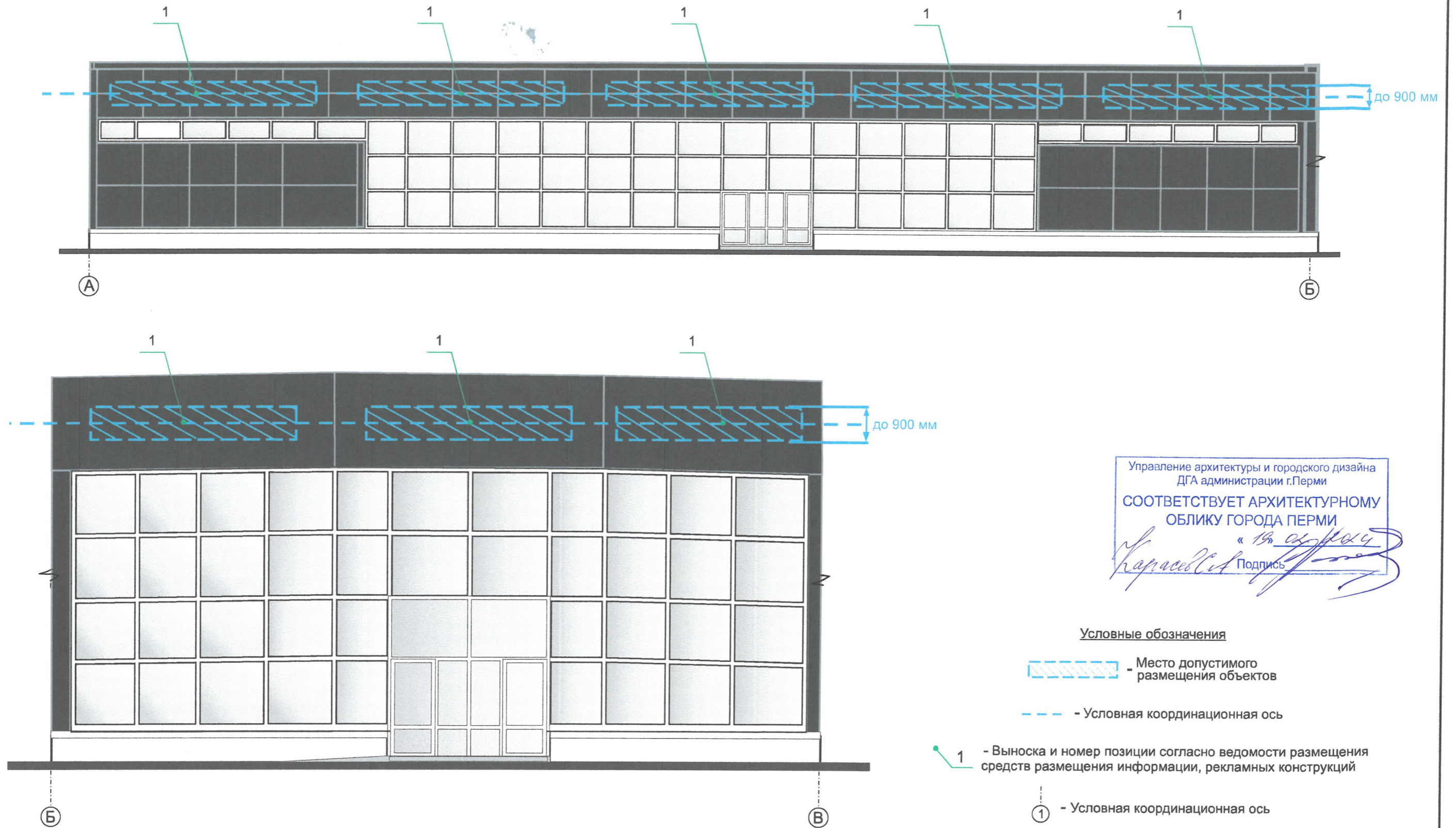
- Выноска и номер позиции согласно ведомости размещения средств размещения информации, рекламных конструкций

- Условная координационная ось

**Ведомость средств размещения информации, рекламных конструкций**

№	Тип объекта, материал, способы крепления	цвет (с указанием RAL)	наличие подсветки
1	Объемные буквы и/или логотипы размещенные на металлических направляющих без подложки в цвет фасада. Алюминиево-композитная плита, оргстекло, пластик.	Фирменные цвета	Внутренняя или контурная подсветка
2	Указатель с наименованием улицы и номером дома(здания), (пункт 11.4.3 решения городской думы от 15.12.2020 №277) Металл, пластик, оргстекло.	Синий(R-(0),G-(20),B-(120), белый	Возможна внутренняя подсветка
3	Информационная табличка(режимник), одиночная, максимальный размер 500X700(ДхВ).Металл, пластик, оргстекло, плёнки.	Фирменные цвета	Возможна внутренняя подсветка
4	Вывеска-панно (постер или световой короб), размещенное в оконном проёме за стеклом. Площадь панно - не более 50% от площади одного поля остекления, отступ от остекления не менее чем на 0.15 м. Металл, пластик, плёнки.	Фирменные цвета	Возможна подсветка

С111/3-Л-112024-ОФ					
Колерный паспорт объекта капитального строительства по ул. Спешилова, 111/3, Ленинского р-на г. Перми					
Изм.	Кол.уч	Лист	№док	Подпись	Дата
Разраб.	Каменев Д.Н.				02.2024
Нежилое здание с административными помещениями				Стадия	Лист
				П	11
Размещение средств размещения информации, рекламных конструкций				Листов	
				13	
				ИП Лутченко М.В.	



Управление архитектуры и городского дизайна  
 ДГА администрации г.Перми  
**СООТВЕТСТВУЕТ АРХИТЕКТУРНОМУ  
 ОБЛИКУ ГОРОДА ПЕРМИ**  
*Карасов С.А.* «15» апреля 2024  
 Подпись

**Условные обозначения**

- Место допустимого размещения объектов

- Условная координационная ось

1 - Выноска и номер позиции согласно ведомости размещения средств размещения информации, рекламных конструкций

1 - Условная координационная ось

Смотри примечания и ведомость средств размещения информации, рекламных конструкций на листе №11

						<b>С111/3-Л-112024-ОФ</b>			
						Колерный паспорт объекта капитального строительства по ул. Спешилова, 111/3, Ленинского р-на г. Перми			
Изм.	Кол.уч	Лист	Недок	Подпись	Дата	Нежилое здание с административными помещениями	Стадия	Лист	Листов
Разраб.		Каменев Д.Н.		<i>Д.Н. Каменев</i>	02.2024		П	12	13
						Размещение средств размещения информации, рекламных конструкций	ИП Лутченко М.В.		

Позиция согласно ведомости отделки	RAL - 9004	C	100	
		M	100	
		Y	100	
		K	75	
		R	46	
		G	48	
1,2,8,9,10		B	50	

Позиция согласно ведомости отделки	RAL - 9003	C	0	
		M	0	
		Y	0	
		K	0	
		R	244	
		G	248	
4,5		B	244	

**СОГЛАСОВАНО**  
 1й заместитель начальника ДГА  
 г. Перми - главный архитектор  
 Д.Ю. Лапшин  
 19» 02 2024 г.

Цвета в стандарте RAL и цветовой палитре CMYK, RGB приведены с сайта <https://colorscheme.ru/> (каталог цветов RAL CLASSIC).

						<b>С111/3-Л-112024-ОФ</b>			
						Колерный паспорт объекта капитального строительства по ул. Спешилова, 111/3, Ленинского р-на г. Перми			
Изм.	Кол.уч.	Лист	Недок	Подпись	Дата	Нежилое здание с административными помещениями	Стадия	Лист	Листов
Разраб.				Каменев Д.Н.	02.2024		П	13	13
						Эталон колеров для фасада	ИП Лутченко М.В.		