

ООО "ПроектКадстрСистем"

№059-22-01-26-252 от 08.02.2024

**ПАСПОРТ ВНЕШНЕГО ОБЛИКА ОБЪЕКТА КАПИТАЛЬНОГО СТРОИТЕЛЬСТВА
(КОЛЕРНЫЙ ПАСПОРТ)**

АДРЕС ОБЪЕКТА: г. Пермь, административный район Дзержинский,
улица Костычева, здание №27

ПР.2023.06.1595-ПФ

ПЕРМЬ 2024 г.

Ведомость чертежей

Пояснительная записка

ЛИСТ	НАИМЕНОВАНИЕ	ПРИМЕЧАНИЯ
1-2	Общие данные (начало)	
3	Существующее состояние фасадов	
4	Главный фасад	
5	Дворовой фасад	
6	Боковой фасад	
7	Боковой фасад	
8-9	Размещение средств размещения информации, рекламных конструкций	
10	Эталоны колеров	

Объект капитального строительства - одноэтажное здание с помещениями общественного назначения по адресу: г. Пермь, административный район Дзержинский, улица Костычева, 27, примыкающее к многоквартирному жилому дому по улице Сеченова, 9

Год постройки и ввода в эксплуатацию: -;
 В плане здание: простой конфигурации;
 Фасады: силикатный кирпич;
 Кровля: мягкая, рулонная по железобетонному основанию;

Ранее согласованные колерные паспорта: не разрабатывались;
 Нахождение в зоне объектов культурного наследия: рассматриваемый объект не располагается в зоне объектов культурного наследия;

Настоящим колерным паспортом:

- Определяются типы и виды отделки фасадов.
- Определяются виды и места размещения средств размещения информации.

Раздел "Архитектурно-художественная подсветка" настоящим колерным паспортом не разрабатывается. Освещение фасада осуществляется за счет свечения окон и вывесок.

В соответствии с Градостроительным кодексом Российской Федерации, решением Пермской городской Думы от 15.12.2020 № 277 "Об утверждении Правил благоустройства территории города Перми" и постановлением администрации города Перми от 22.02.2017 № 130 "Об утверждении формы и Порядка согласования паспорта внешнего облика объекта капитального строительства (колерного паспорта)" колерные паспорта не являются разрешительной документацией на строительство, реконструкцию объекта капитального строительства, не являются правовым основанием на устройство пристроек, навесов, козырьков и других архитектурных элементов объекта капитального строительства;

Предметом согласования данного колерного паспорта являются: принятые цветовые решения элементов фасада, применяемые материалы существующего объекта недвижимости, а также определение возможных типов размещения средств размещения информации на нем. Средства размещения информации, рекламные конструкции, не соответствующие типу и местам их возможного размещения, предусмотренные данным колерным паспортом или Стандартным требованиям (Решения Пермской городской Думы № 277 от 15.12.2020), подлежат демонтажу.

Ведомость отделки фасадов

ПОЗ.	ЭЛЕМЕНТ ФАСАДА	ЭТАЛОН ЦВЕТА	ОБОЗНАЧ.	ВИД ОТДЕЛКИ	ПРИМ.
1	Поле стены (тип 1)		RAL 7040	Сэндвич-панели	
2	Портал входной группы		RAL 7038	Металлокассеты	
3	Опоры козырька		RAL 7040	Металл, окраска	
4	Дверной блок (тип 1)		RAL 9003, RAL 7040	ПВХ, двухкамерный стеклопакет	
5	Дверной блок (тип 2)		RAL 7038	Металл, окраска	
6	Поле стены (тип 2)		RAL 7040	Металлокассеты	
7	Переплёты окон		RAL 9003	ПВХ, двухкамерный стеклопакет	
8	Ограждения		RAL 7040	Металл, окраска	
9	Площадки, ступени, пандусы		RAL 7032	Гранитная плитка	
10	Фриз		RAL 3028	Композитные панели	h=1200мм
11	Ступени		RAL 7040	Металл, окраска	
12	Козырёк		RAL 7040	Металл, окраска	



						PR.2023.06.1595-ПФ			
						Колерный паспорт объекта капитального строительства по ул. Костычева №27, Дзержинского района г. Перми.			
Изм.	Кол. уч.	Лист	№ док.	Подпись	Дата	Одноэтажное здание с помещениями общественного назначения	Стадия	Лист	Листов
ГАП				Зинчук Е.С.	02.24		П	1	10
Н. контроль				Белошейкина Ю.И.	02.24				
Проверил				Белошейкина Ю.И.	02.24				
Разработал				Бармина Ю.С.	02.24	Общие данные (Начало)	ООО «ПРОЕКТАДАСТРСИСТЕМ»		

Копировал

Формат А3

Согласовано

Взам. инв. N

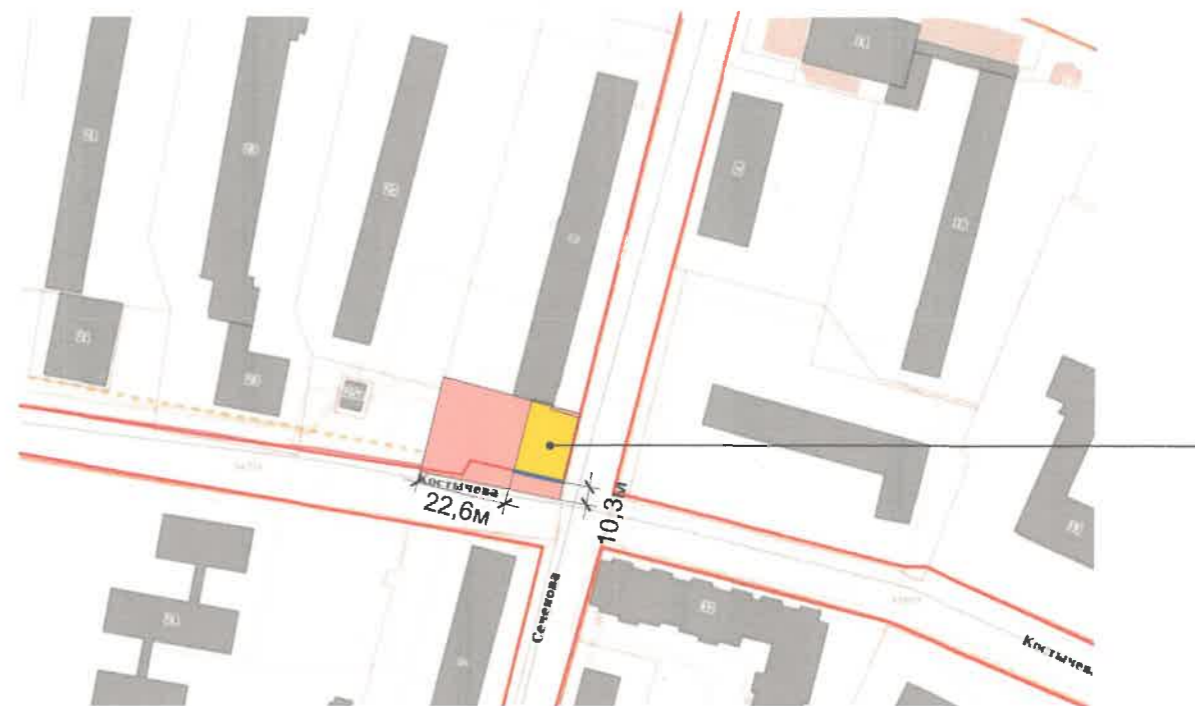
Подпись и дата

Инв. Nподл.

Инструкция о порядке производства работ, связанных с окраской фасадов и всех наружных частей зданий, сооружений, строений, расположенных на территории города Перми

- Окраска (отделка) фасадов и всех наружных частей зданий, сооружений, строений, расположенных на территории города Перми, может производиться лишь на основании паспорта внешнего облика объекта капитального строительства (колерного паспорта), согласованного с департаментом градостроительства и архитектуры администрации г. Перми (далее - ДГА).
До начала процесса окраски (отделки) здания или какого-либо сооружения должны быть произведены работы по капитальному ремонту всех без исключения его наружных частей, подлежащих окраске.
- До начала ремонта зданий, имеющих газосветовую рекламу, сообщить рекламораспространителю о предстоящих работах на фасаде здания с целью сохранения вывесок либо их демонтажа.
- Полуразрушенные и разрушенные архитектурные художественно-скульптурные элементы фасада: карнизы, фризы, колонны, пилястры, сандрики, кронштейны, обрамления проемов, различные лепные украшения, барельефы, мозаика, художественная роспись и т.п. подлежат обязательному восстановлению в своем первоначальном виде.
Категорически запрещается производить окраску здания без предварительного восстановления указанных элементов декора фасада.
- Металлические поверхности отдельных элементов фасада: чугунные решетки, ограждения балконов и лестниц, элементы входных групп, двери, кронштейны и прочие архитектурно-художественные элементы фасада перед окраской очищаются от грязи, ржавчины, старой краски и покрываются вновь атмосферостойкой краской для металлических поверхностей.
- В соответствии с выданными образцами цвета (колерами) на окраску (отделку) здания организация, производящая ремонт здания, составляет пробные образцы цвета, которые наносятся на подготовленную для покраски поверхность стены в уровне 1-го этажа здания (не выше 1,5 метров от земли).
- Проверку и согласование пробного образца цвета (выкрас колера) производит уполномоченный представитель ДГА. Без указанных проверки и согласования производить окраску (отделку) фасадов здания категорически запрещается.
- Домоуправления, организации и учреждения, производящие окраску (отделку) и связанный с нею ремонт фасадов здания, несут ответственность за выполнение настоящей инструкции и могут быть привлечены к административной ответственности за ее нарушение в соответствии со статьей 6.8.2 "Нарушение требований к внешнему виду фасадов зданий, строений, сооружений" Закона Пермского края от 06.04.2015 № 460-ПК "Об административных правонарушениях в Пермском крае".
- По всем вопросам, связанным с производством работ, необходимо обращаться в ДГА по адресу: г.Пермь, ул.Сибирская, 15, каб.315, тел. 212-76-98.

Ситуационный план



Условные обозначения

- Многоквартирный жилой дом со встроенными помещениями многофункционального назначения по ул. Костычева, 27 в г. Перми
- Фасады с местами размещения средств информации, рекламных конструкций
- Красные линии
- Земельный участок, кадастровый номер участка 59:01:1713511:635

Ведомость ссылочных и прилагаемых документов

ОБОЗНАЧЕНИЕ	НАИМЕНОВАНИЕ	ПРИМЕЧАНИЯ
	<u>Ссылочные документы</u>	
Решение Пермской городской Думы от 15.12.2020 №277	"Об утверждении Правил благоустройства территории города Перми"	
Постановление администрации г.Перми от 22.02.2017 №130	"Об утверждении формы и Порядка согласования паспорта внешнего облика капитального (колерного паспорта)"	

Изм.	Кол. уч.	Лист	№ док.	Подпись	Дата	ПР.2023.06.1595-ПФ			
						Колерный паспорт объекта капитального строительства по ул. Костычева №27, Дзержинского района г. Перми.			
ГАП		Зинчук Е.С.			02.24	Одноэтажное здание с помещениями общественного назначения	Стадия	Лист	Листов
Н.контроль		Белошейкина Ю.И.			02.24		п	2	10
Проверил		Белошейкина Ю.И.			02.24				
Разработал		Бармина Ю.С.			02.24	Общие данные (Продолжение)	ООО «ПРОЕКТАКАСТРСИСТЕМ»		

Копировал

Формат А3

Взам.инв. N

Подпись и дата

Иньв.№подл.

Главный фасад
Дата съемки: 03.02.2024



Боковой фасад
Дата съемки: 03.02.2024



Боковой фасад
Дата съемки: 03.02.2024



Дворовой фасад
Дата съемки: 03.02.2024



Согласовано

Взам.инв. N

Подпись и дата

Инва.№подл.

ПР.2023.06.1595-ПФ

Коперный паспорт объекта капитального строительства по ул. Костычева №27, Дзержинского района г. Перми.

Изм.	Кол. уч	Лист	№ док.	Подпись	Дата
ГАП		Зинчук Е.С.		<i>[Signature]</i>	02.24
Н.контроль		Белошейкина Ю.И.		<i>[Signature]</i>	02.24
Проверил		Белошейкина Ю.И.		<i>[Signature]</i>	02.24
Разработал		Бармина Ю.С.		<i>[Signature]</i>	02.24

Одноэтажное здание с помещениями общественного назначения

Стадия	Лист	Листов
П	3	10

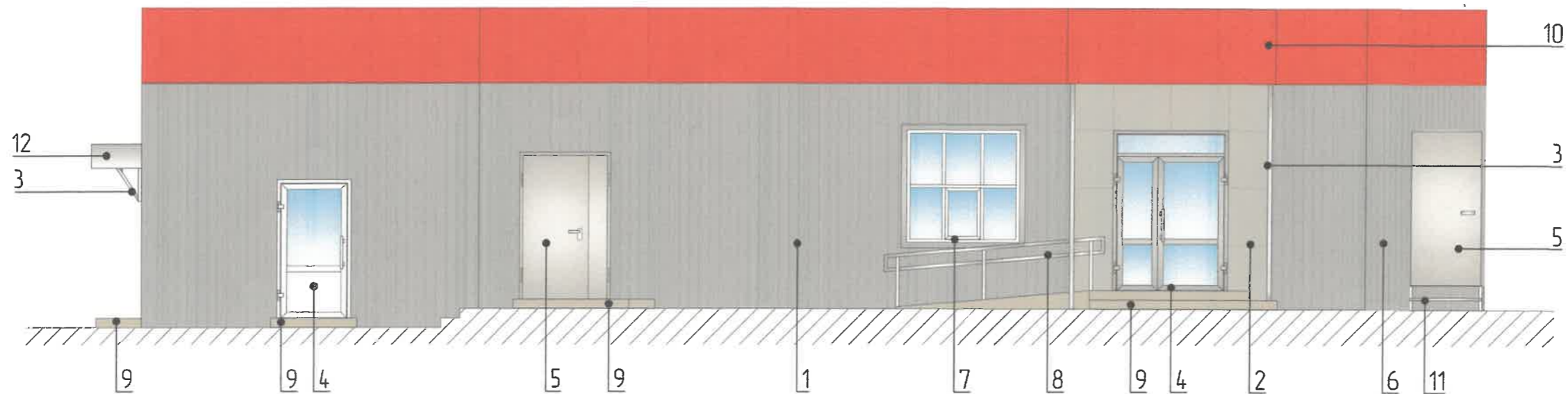
Существующее состояние фасадов

ООО «ПРОЕКТАКАСТРСИСТЕМ»

Копировал

Формат А3

Главный фасад



Примечание:

1. В случае, если наружные лестницы при дополнительно устроенных входах в общественные помещения здания выходят за границы предоставленного земельного участка и красные линии квартала, то устройство дополнительных или переустройство существующих входных требует получения разрешения в установленном порядке.
2. Требования к входным группам установлены пунктов городской Думы от 15.12.2020 № 277.
3. При размещении новой входной группы, изменении входной группы при проведении реконструкции капитального ремонта здания, строения, сооружения требуется разработка проекта колерного паспорта.
4. Размещение входных групп, расположенных в границах территорий достопримечательных мест на территории города Перми, должно соответствовать требованиям, установленным органом охраны объектов культурного наследия.
5. Требования к входным группам, расположенным в границах территорий общего пользования, за исключением входных групп, расположенных в границах территорий достопримечательных мест:
 - архитектурные элементы входных групп (крыльца, входная площадка, пандусы или подземные устройства для маломобильных групп населения) должны быть выполнены параллельно фасаду здания, строения, сооружения на расстоянии не более чем 1,5 м от фасада здания, строения, сооружения и при условии сохранения ширины пешеходной зоны (тротуара) не менее 2 м;
 - размер входной площадки - 1,5 м x 1,85 м;
 - входная группа (приямок) в подвальное или полуподвальное помещение должна быть выполнена параллельно фасаду здания, строения, сооружения с лестницей на расстоянии не более чем 1,5 м от фасада здания, строения, сооружения. По периметру входной группы (приямка) устраивается парапет высотой не более 0,5 м, над входной группой (приямком) устанавливается козырёк с водоотводом;
 - на высоте более 0,72 м от уровня земли входная группа должна быть выполнена за счет внутреннего пространства здания, строения, сооружения.
6. Ступени и входная площадка входных групп должны иметь противоскользящее покрытие или полосы.
7. На одном из торцов входной площадки может быть предусмотрен пандус или подъемное устройство для маломобильных групп населения.
8. Наружная кнопка вызывного устройства должна быть размещена в начале заезда на пандус или при входе на подъемное устройство для маломобильных групп населения.

Условные обозначения

1 - Выноска и номер позиции согласно Ведомости отделки фасадов на листе 1

СОГЛАСОВАНО
 1^й заместитель начальника ДГА
 г. Перми - главный архитектор
 Д.Ю. Лапшин
 « 01 » 03 20 24 г.

ПР.2023.06.1595-ПФ					
Колерный паспорт объекта капитального строительства по ул. Костычева №27, Дзержинского района г. Перми.					
Изм.	Кол. уч.	Лист	№ док.	Подпись	Дата
				<i>Зинчук</i>	02.24
ГАП		Зинчук Е.С.			
		Белошайкина Ю.И.		<i>Белошайкина</i>	02.24
Н.контроль		Белошайкина Ю.И.			
		Бармина Ю.С.		<i>Бармина</i>	02.24
Проверил		Бармина Ю.С.			
Разработал		Бармина Ю.С.			
				Одноэтажное здание с помещениями общественного назначения	Стадия
				Главный фасад	Лист
				ООО «ПРОЕКТАКАСТРСИСТЕМ»	Листов
				п	4
				10	10

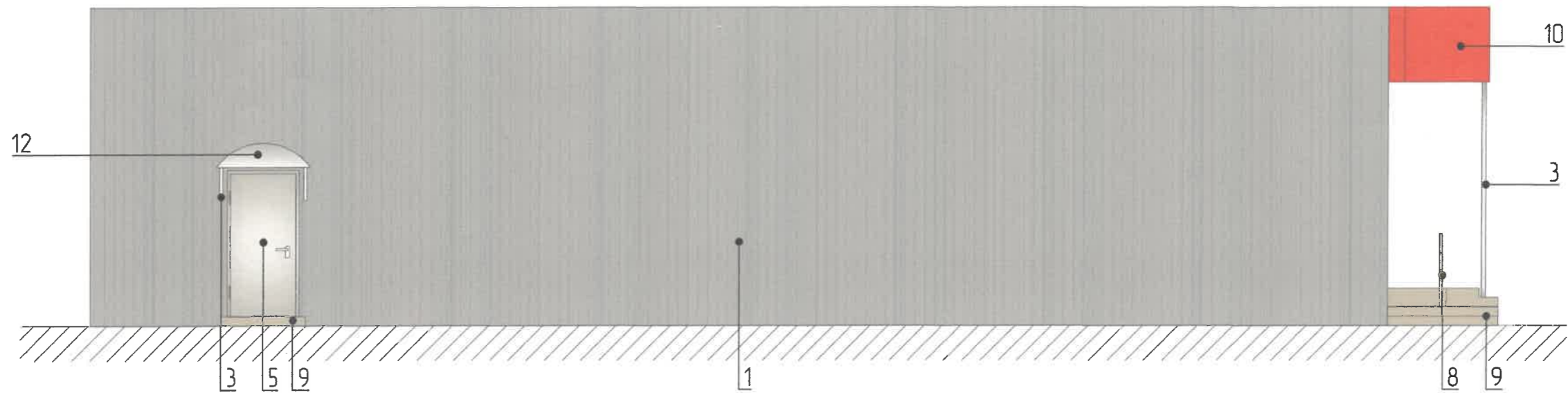
Согласовано

Взам.инв. N

Подпись и дата

Инв.Игордп.

Дворовой фасад



СОГЛАСОВАНО
 1^я заместитель начальника ДГА
 г. Перми - главный архитектор
 Д.Ю. Лапшин
 « 20 03 20 24 г.

Условные обозначения

1 - Выноска и номер позиции согласно Ведомости отделки фасадов на листе 1

Примечание:

Размещение дополнительного оборудования, кондиционеров, вентиляций на фасаде здания не предусматриваются.

ПР.2023.06.1595-ПФ

Колерный паспорт объекта капитального строительства по ул. Костычева №27, Дзержинского района г. Перми.

Изм.	Кол. уч.	Лист	№ док.	Подпись	Дата				
ГАП		Зинчук Е.С.		<i>[Signature]</i>	02.24	Одноэтажное здание с помещениями общественного назначения	Стадия	Лист	Листов
Н.контроль		Белошайкина Ю.И.		<i>[Signature]</i>	02.24		п	5	10
Проверил		Белошайкина Ю.И.		<i>[Signature]</i>	02.24				
Разработал		Бармина Ю.С.		<i>[Signature]</i>	02.24	Дворовой фасад, боковой фасад	ООО «ПРОЕКТАКАСТРСИСТЕМ»		

Копировал

Формат А3

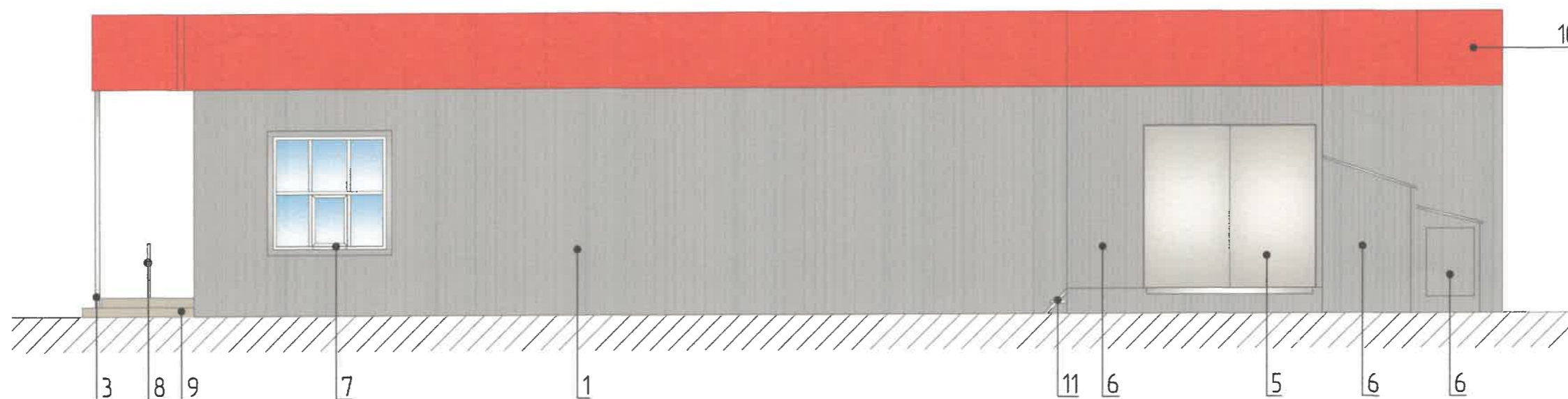
Согласовано

Взам.инв. N

Подпись и дата

Инв.Мподл.

Боковой фасад



СОГЛАСОВАНО
 1^й заместитель начальника ДГА
 г. Перми - главный архитектор
 Д.Ю. Лапшин
 «03» 03 20 24 г.

Условные обозначения

1 - Выноска и номер позиции согласно Ведомости отделки фасадов на листе 1

Примечание:

1. Условия устройства и переустройства входных групп см.лист 4
2. Условия размещения дополнительного оборудования см.лист 5

						ПР.2023.06.1595-ПФ			
						Колерный паспорт объекта капитального строительства по ул. Костычева №27, Дзержинского района г. Перми.			
Изм.	Кол. уч	Лист	№ док.	Подпись	Дата	Одноэтажное здание с помещениями общественного назначения	Стадия	Лист	Листов
				<i>Зинчук Е.С.</i>	02.24		П	6	10
				<i>Белошейкина Ю.И.</i>	02.24				
				<i>Бармина Ю.С.</i>	02.24				
						Боковой фасад	ООО «ПРОЕКТАКАСТРСИСТЕМ»		

Копировал

Формат А3

Согласовано

Взам. инв. N

Подпись и дата

Инв. N подл.

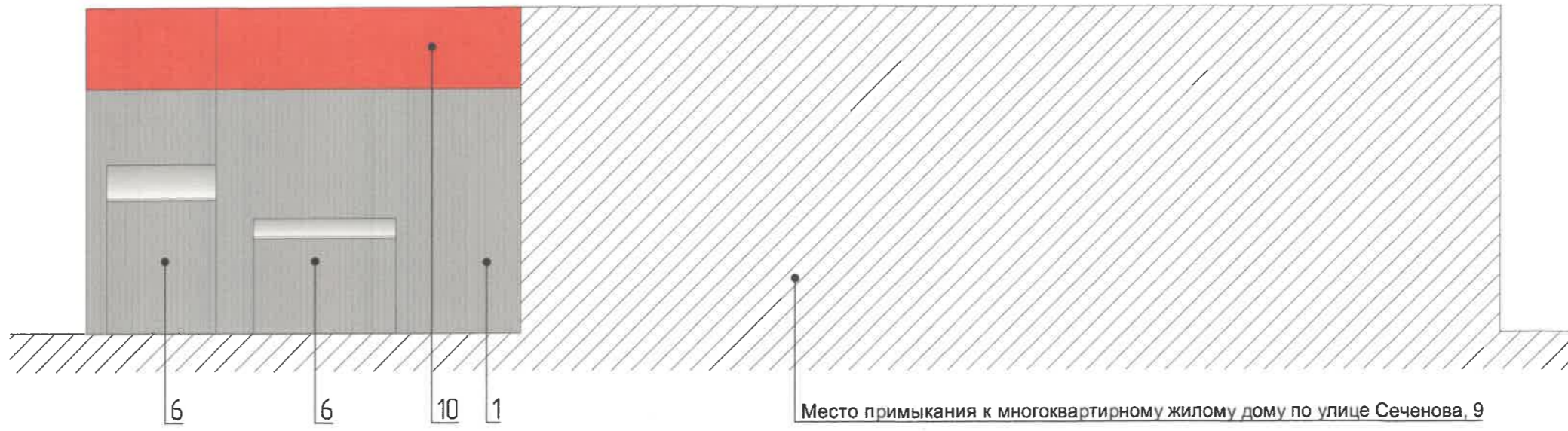
Согласовано

Взам. инв. N

Подпись и дата

Инв. Нподл.

Боковой фасад



СОГЛАСОВАНО
 1й заместитель начальника ДГА
 г. Перми - главный архитектор
 Д.Ю. Лапшин
 20 29 г.

Условные обозначения

1 - Выноска и номер позиции согласно Ведомости отделки фасадов на листе 1

Примечание:

1. Условия устройства и переустройства входных групп см. лист 4
2. Условия размещения дополнительного оборудования см. лист 5

						ПР.2023.06.1595-ПФ			
						Коперный паспорт объекта капитального строительства по ул. Костычева №27, Дзержинского района г. Перми.			
Изм.	Кол. уч	Лист	№ док.	Подпись	Дата	Одноэтажное здание с помещениями общественного назначения	Стадия	Лист	Листов
							П	7	10
ГАП		Зинчук Е.С.		<i>Зинчук</i>	02.24	Боковой фасад	ООО «ПРОЕКТКАДАСТРСИСТЕМ»		
Н.контроль		Белошейкина Ю.И.		<i>Белошейкина</i>	02.24				
Проверил		Белошейкина Ю.И.		<i>Белошейкина</i>	02.24				
Разработал		Бармина Ю.С.		<i>Бармина</i>	02.24				

Копировал

Формат А3

Боковой фасад

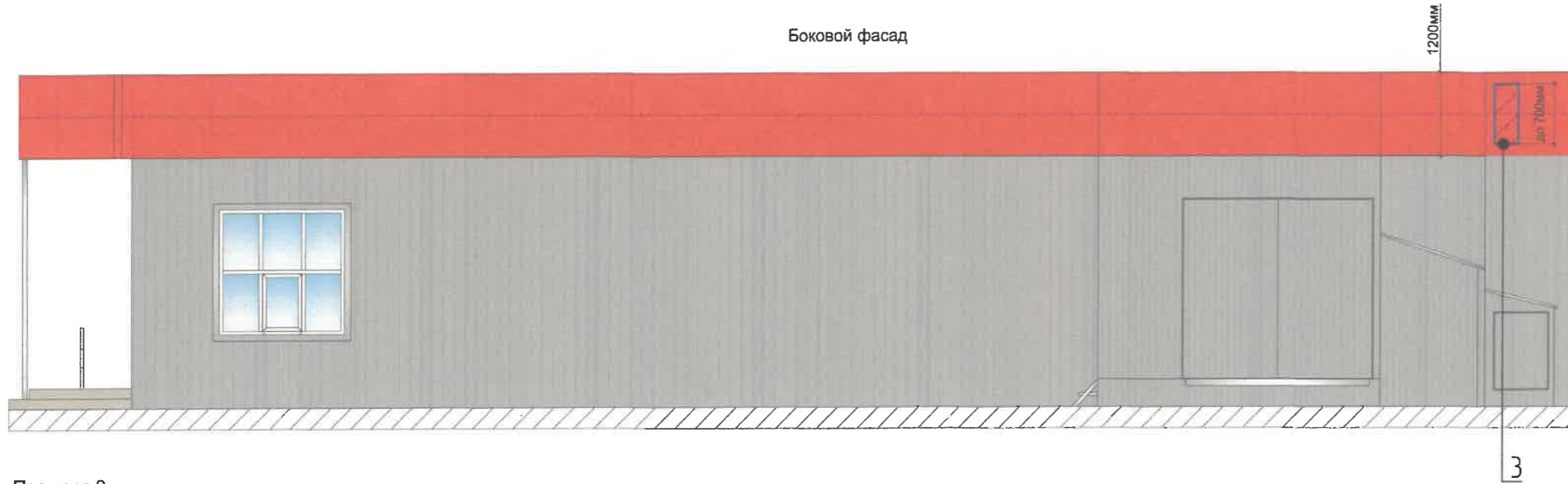
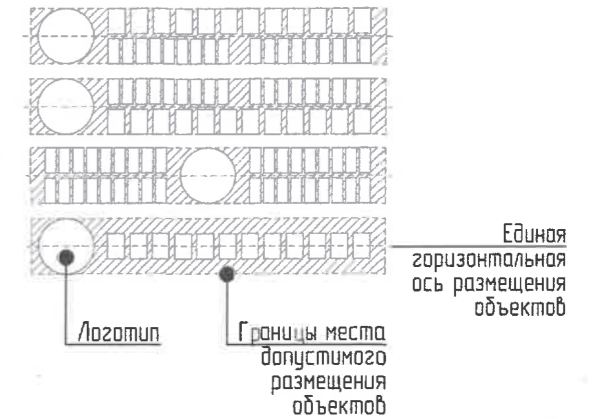
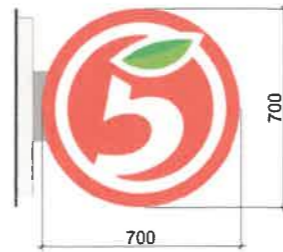


Схема компоновки объемных букв и/или логотипов, относительно оси и места размещения средств размещения информации

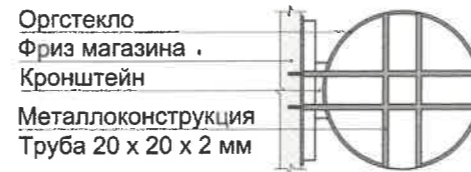


Позиция 3

Тип конструкции - фасадная вывеска панель-кронштейн из оргстекла
 Размер - 700 мм x 700 мм
 Основа - несущая металлическая конструкция (труба квадратного сечения 20x20x2 мм)
 Лицевая часть - оргстекло, бока - оргстекло
 Подсветка внутренняя - светодиодная
 Площадь вывески занимает 0,49 м²



Профиль панели-кронштейна (крепление к фасаду)



Условные обозначения

- Выноска и номер позиции согласно Ведомости средств размещения информации, рекламных конструкций
- Единая горизонтальная ось средств размещения информации, рекламных конструкций
- Место допустимого размещения средств размещения информации, рекламных конструкций

Фирменный шрифт: 5ka Sans Bold
 Фирменный цвет: буквы - белый, логотип 5 - RGB 235/35/22 (красный)

Управление архитектуры и городского дизайна
 ДГА администрации г.Перми
СООТВЕТСТВУЕТ АРХИТЕКТУРНОМУ ОБЛИКУ ГОРОДА ПЕРМИ
 «01» 03.2024

Ведомость средств размещения информации, рекламных конструкций

Условия размещения средства размещения информации, рекламных конструкций:

1. Место размещения информации располагаются относительно условной прямой линии - единой горизонтальной оси. Местоположение оси на фасаде определяется как половина расстояния между верхним и нижним архитектурным элементом (окна, наличники, карниз, фриз и др.), выделяющимся (западающим, выступающим) из плоскости стены.
2. Размещение вывесок и рекламных конструкций должно осуществляться в границах места допустимого размещения средств размещения информации, рекламных конструкций, установленных данным колерным паспортом объекта капитального строительства.
3. Размещение вывесок по отношению друг к другу, их конфигурация, наполненность информацией должны соответствовать Стандартным требованиям к вывескам, их размещению и эксплуатации (далее - Стандартные требования), утвержденным Решением Пермской городской Думы от 15.12.2020 № 277.
4. В случае, если планируемые к размещению вывески не соответствуют Стандартным требованиям и действующему колерному паспорту, требуется внесение изменений в колерный паспорт путем разработки нового колерного паспорта.
5. Максимальный размер информационных табличек - 0,5 м x 0,7 м (пункт 2.13 Стандартных требований).
6. Узел крепления каждого типа объекта информации разрабатывается отдельным рабочим проектом.
7. В случае размещения рекламной конструкции на фасаде здания, строения, сооружения, такая конструкция должна быть отражена в составе нового колерного паспорта, а ее размещение должно осуществляться в соответствии с действующим порядком установки эксплуатации рекламных конструкций на территории города Перми, утвержденным решением Пермской городской Думы от 27.01.2009 № 11, с последующим получением на установку и эксплуатацию рекламной конструкции в установленном порядке.
8. В случае возникновения спорных ситуаций с другими организациями в отношении мест размещения вывесок, расположенных не в границах занимаемого помещения, регулирование конфликта и окончательное решение по размещению вывесок той или иной претендующей организации принимает владелец данного объекта.

ПОЗ.	Тип объекта, материал, способы крепления	Цвет (с указанием RAL)	Наличие подсветки
1	Вывеска - объемные буквы и /или логотипы без подложки на металлических направляющих на фризе. Металл, пластик, пленки	Фирменные цвета	Внешняя или внутренняя светодиодами
2	Указатель с наименованием улицы и номером дома (здания) (пункт 11.4.2 решения Пермской городской Думы от 15.12.2020 № 277). Пластик, металл	Синий R-(0) G-(20) B-(120); белый	Возможна внутренняя подсветка
3	Панель-кронштейн. Оргстекло, пластик, металл, пленка	Фирменные цвета	Внешняя или внутренняя светодиодами
4	Крышная конструкция в виде объемных букв и/или логотипов без подложки на металлическом каркасе. Металл, пластик, оргстекло	Фирменные цвета	Внешняя или внутренняя светодиодами
5	Информационная табличка (режимник). Одиночная (500x700). Оргстекло, пластик, металл, выклейки	Фирменные цвета	Без подсветки

ПР.2023.06.1595-ПФ

Колерный паспорт объекта капитального строительства по ул. Костычева №27, Дзержинского района г. Перми.

Изм.	Кол. уч.	Лист	№ док.	Подпись	Дата	Стадия	Лист	Листов
ГАП	Зинчук Е.С.				02.24	Одноэтажное здание с помещениями общественного назначения	П	8
Н.контроль	Белошейкина Ю.И.				02.24			
Проверил	Белошейкина Ю.И.				02.24			
Разработал	Бармина Ю.С.				02.24	Размещение средств размещения информации, рекламных конструкций		10
						ООО «ПРОЕКТАКАСТРСИСТЕМ»		

Копировал

Формат А3

Согласовано

Взам.инв. N

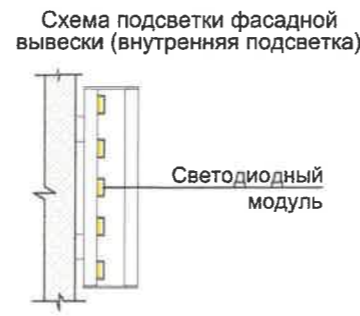
Подпись и дата

Инв. Nподл.

Главный фасад



Позиция 1

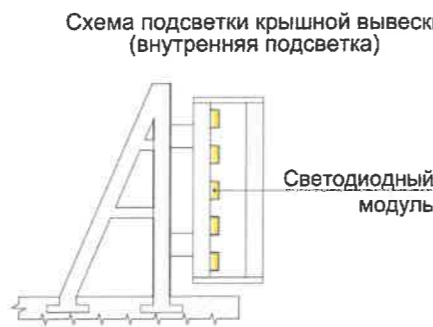


Тип конструкции - фасадная вывеска из оргстекла
 Размер - 700 мм x 700 мм
 Основа - несущая металлическая конструкция (труба квадратного сечения 20x20x2 мм)
 Лицевая часть - оргстекло, бока - оргстекло
 Подсветка внутренняя - светодиодная
 Площадь вывески занимает 0,49 м²
 Фирменный шрифт: 5ka Sans Bold
 Фирменный цвет: буквы - белый, логотип 5 - RGB 235/35/22 (красный)

Управление архитектуры и городского дизайна
 ДГА администрации г.Перми
**СООТВЕТСТВУЕТ АРХИТЕКТУРНОМУ
 ОБЛИКУ ГОРОДА ПЕРМИ**
 «01» 03/2024
 Караев С.А. Подпись



Позиция 4



Тип конструкции - крышная вывеска из оргстекла
 Размер - 1200 мм x 5535 мм
 Основа - несущая металлическая конструкция (труба квадратного сечения 20x20x2 мм)
 Лицевая часть - оргстекло, бока - оргстекло
 Подсветка внутренняя - светодиодная
 Площадь вывески занимает 6,64 м²
 Фирменный шрифт: 5ka Sans Bold
 Фирменный цвет: буквы - белый, логотип 5 - RGB 235/35/22 (красный)

Условные обозначения

- Выноска и номер позиции согласно Ведомости средств размещения информации, рекламных конструкций
- - Единая горизонтальная ось средств размещения информации, рекламных конструкций
- Место допустимого размещения средств размещения информации, рекламных конструкций

						ПР.2023.06.1595-ПФ			
						Колерный паспорт объекта капитального строительства по ул. Костычева №27, Дзержинского района г. Перми.			
Изм.	Кол. уч.	Лист	№ док.	Подпись	Дата	Одноэтажное здание с помещениями общественного назначения	Стадия	Лист	Листов
ГАП		Зинчук Е.С.			02.24		П	9	10
Н.контроль		Белошейкина Ю.И.			02.24				
Проверил		Белошейкина Ю.И.			02.24				
Разработал		Бармина Ю.С.			02.24	Размещение средств размещения информации, рекламных конструкций	ООО «ПРОЕКТАКАСТРСИСТЕМ»		

Согласовано

Позиция согласно ведомости отделки фасадов 1, 3, 6, 8	Координаты цвета RAL 7040	C:	20	Позиция согласно ведомости отделки фасадов 4, 7	Координаты цвета RAL 9003	C:	0
		M:	10			M:	0
		Y:	5			Y:	0
		K:	35			K:	0
		R:	152			R:	244
		G:	158			G:	248
Позиция согласно ведомости отделки фасадов 2, 5	Координаты цвета RAL 7038	B:	161	Позиция согласно ведомости отделки фасадов 10	Координаты цвета RAL 3028	B:	244
		C:	30			C:	0
		M:	10			M:	100
		Y:	20			Y:	90
		K:	20			K:	0
		R:	180			R:	204
Позиция согласно ведомости отделки фасадов 9	Координаты цвета RAL 7032	G:	184	Позиция согласно ведомости отделки фасадов	Координаты цвета RAL 3028	G:	44
		B:	176			B:	36
		C:	15				
		M:	10				
		Y:	25				
		K:	20				
R:	181						
G:	176						
B:	161						

СОГЛАСОВАНО
 1^й заместитель начальника ДГА
 г. Перми - главный архитектор
 Д.Ю. Лапшин
 03 20 24 г.

ПРИМЕЧАНИЕ: Цвета в стандарте RAL и цветовой палитре CMYK, RGB приведены с сайта <https://colorscheme.ru/> (каталог цветов RAL CLASSIC)

ПР.2023.06.1595-ПФ											
Колерный паспорт объекта капитального строительства по ул. Костычева №27, Дзержинского района г. Перми.											
Изм.	Кол. уч	Лист	№ док.	Подпись	Дата						
ГАП		Зинчук Е.С.		<i>Зинчук</i>	02.24						
Н.контроль		Белошейкина Ю.И.		<i>Белошейкина</i>	02.24						
Проверил		Белошейкина Ю.И.		<i>Белошейкина</i>	02.24						
Разработал		Бармина Ю.С.		<i>Бармина</i>	02.24						
				Одноэтажное здание с помещениями общественного назначения	<table border="1"> <tr> <td>Стадия</td> <td>Лист</td> <td>Листов</td> </tr> <tr> <td>П</td> <td>10</td> <td>10</td> </tr> </table>	Стадия	Лист	Листов	П	10	10
Стадия	Лист	Листов									
П	10	10									
				Эталоны колеров	ООО «ПРОЕКТАКАСТРСИСТЕМ»						

Копировал

Формат А3

Взам.инв. N

Подпись и дата

Инв. N подл.