

ООО «ПАНГЕЯ»

№ 059-22-01-26-487 от 13.03.2024

Заказчик: Торговая сеть «Пятёрочка»

**ПАСПОРТ ВНЕШНЕГО ОБЛИКА ОБЪЕКТОВ КАПИТАЛЬНОГО СТРОИТЕЛЬСТВА  
(КОЛЕРНЫЙ ПАСПОРТ)**

**АДРЕС ОБЪЕКТА:** г.Пермь, административный район Ленинский  
улица Борчанинова, здания (строение) № 12, 14

шифр: Л12/14-2024-ОФ

ПЕРМЬ, 2024г.

**Ведомость чертежей**

ЛИСТ	НАИМЕНОВАНИЕ	ПРИМЕЧАНИЯ
1-2	Общие данные	
3	Существующее состояние фасадов	
4	Главный фасад	
5-6	Боковые фасады	
7	Дворовой фасад	
8-10	Размещение средств размещения информации, рекламных конструкций	
11	Эталоны колеров	

**Пояснительная записка**

**Объект капитального строительства:** Многоквартирные дома со встроенно-пристроенными помещениями общественного назначения, расположенные по адресу: г. Пермь, Ленинский район, ул. Борчанинова, д. 12, 14;

**Год постройки и ввода в эксплуатацию:** 1982 г.;

Проект: типовой - серия II-67, Башня Е. П. Вулыха (66/13891);

Этажность: 15 эт.;

Кровля: плоская, не эксплуатируемая;

Материал стен: кирпич с облицовкой фасадной плиткой.

**Ранее согласованные колерные паспорта:** ул. Борчанинова, 12 от 10.10.2018 № СЭД-059-22-01-40-3227; ул. Борчанинова, 14 от 26.04.2018 № СЭД-059-22-01-26-492;

**Нахождение в зоне объектов культурного наследия:** МКД находится в зоне регулирования застройки памятника «Церковь Вознесенская (Феодосьевская)» ЗРЗ-9Г, утвержденной постановлением правительства Пермского края от 08.10.2014 № 1139-п;

**Настоящим колерным паспортом:** вносится изменение в ранее согласованный колерный паспорт от 10.10.2018 № СЭД-059-22-01-40-3227 в части изменения цветового решения фриза магазина торговой сети «Пятерочка», которое не повлечет к нарушению архитектурного облика здания.

Предметом согласования данного колерного паспорта являются: принятые цветовые решения элементов фасада, применяемые материалы существующего объекта недвижимости, а также определение возможных типов размещения средств размещения информации на нем. Средства размещения информации, рекламные конструкции, не соответствующие типу и местам их возможного размещения, подлежат демонтажу.

В соответствии с Градостроительным кодексом Российской Федерации, решением Пермской городской Думы от 15.12.2020 № 277 «Об утверждении Правил благоустройства территории города Перми» и постановлением администрации города Перми от 22.02.2017 № 130 «Об утверждении формы и Порядка согласования паспорта внешнего облика объекта капитального строительства (колерного паспорта)» колерные паспорта либо их изменения не являются разрешительной документацией на строительство, реконструкцию объекта капитального строительства; не являются правовым основанием на устройство пристроек, навесов, козырьков и других архитектурных элементов объекта капитального строительства.

До начала проведения работ по реконструкции, ремонту объекта капитального строительства, земляных и строительных работ по сооружению необходимо разработать и согласовать с органом исполнительной власти, осуществляющим функции в области охраны объектов культурного наследия, раздел об обеспечении сохранности объекта культурного наследия в соответствии с п.2 ст.36 Федерального закона от 25.06.2002 № 73-ФЗ «Об объектах культурного наследия (памятниках истории и культуры) народов Российской Федерации».

**Ведомость отделки фасадов**

ПОЗ.	ЭЛЕМЕНТ ФАСАДА	ЭТАЛОН ЦВЕТА	ОБОЗНАЧ.	ВИД ОТДЕЛКИ	ПРИМ.
1	Цоколь		RAL 070 80 10 RAL 7037	Декоративный камень, бетонная плитка, штукатурка	
2	Поле стен, лоджии		RAL 070 80 10	Фасадная краска по бетонной плитке с выделенными швами	
3	Переплеты окон, лоджий		RAL 9010	Металлопластик. Стеклопакеты	
4	Переплеты витрин		RAL 8017	Алюминиевый профиль с порошковым покрытием	
5	Фриз		RAL 070 80 10	Композитные панели	
6	Двери, тип 1		RAL 9010 RAL 8017	Металлопластик. Стеклопакеты	
7	Ограждение лестниц		RAL 9006	Оцинкованная сталь с полимерным покрытием, атмосферостойкая краска по металлу	
8	Кровля козырька		RAL 9010 RAL 3007	Рулонные материалы Композитные материалы	
9	Лестницы, ступени		—	Бетонная плитка с шероховатой поверхностью	
10	Поле стен пристроя		RAL 9010	Штукатурка с покраской фасадной краской	
11	Поле стен входной группы в подъезд		RAL 070 80 10	Фасадная плитка	
12	Входная группа магазина «Пятерочка»		RAL 6018	Алюминиевые композитные панели	
13	Отлив оконный		RAL 9010	Оцинкованная сталь с полимерным покрытием	
14	Двери, тип 2		RAL 7035 RAL 8019	Атмосферостойкая краска по металлу	
15	Крыльца		RAL 7037	Атмосферостойкая краска по металлу	

СОГЛАСОВАНО  
1<sup>й</sup> заместитель начальника ДГА  
г. Перми - главный архитектор  
Д.Ю. Лапшин  
« 15 » 03 2024 г.

Взам. инв. №  
Подпись и дата  
Инв. № подл.

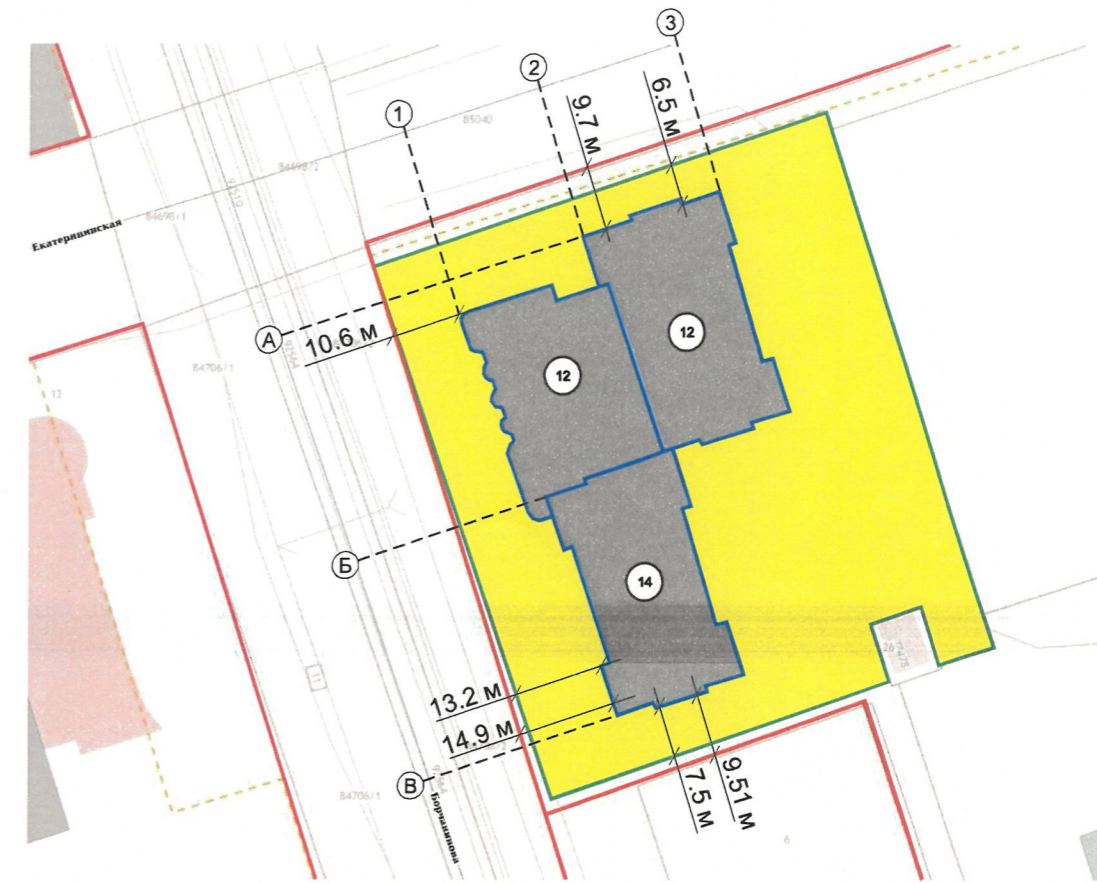
						Л12/14-2024-ОФ			
						Колерный паспорт объектов капитального строительства по ул. Борчанинова, 12, 14 Ленинского района города Перми			
Изм.	Кол.уч	Лист	Недок.	Подпись	Дата	Многоквартирные дома со встроенно-пристроенными помещениями общественного назначения	Стадия	Лист	Листов
Разработал		Плотникова			02.24		П	1	11
						Общие данные			
						ООО «ПАНГЕЯ»			

**Инструкция о порядке производства работ, связанных с окраской фасадов и всех наружных частей зданий, сооружений, строений, расположенных на территории города Перми**

- Окраска (отделка) фасадов и всех наружных частей зданий, сооружений, строений, расположенных на территории города Перми, может производиться лишь на основании паспорта внешнего облика объекта капитального строительства (колерного паспорта), согласованного с департаментом градостроительства и архитектуры администрации г. Перми (далее – ДГА).
- До начала процесса окраски (отделки) здания или какого-либо сооружения должны быть произведены работы по капитальному ремонту всех без исключения его наружных частей, подлежащих окраске.
- До начала ремонта зданий, имеющих газосветовую рекламу, сообщить рекламораспространителю о предстоящих работах на фасаде здания с целью сохранения вывесок либо их демонтажа.
- Полуразрушенные и разрушенные архитектурные художественно-скульптурные элементы фасада: карнизы, фризы, колонны, пилястры, сандрики, кронштейны, обрамления проемов, различные лепные украшения, барельефы, мозаика, художественная роспись и т.п. подлежат обязательному восстановлению в своем первоначальном виде. Категорически запрещается производить окраску здания без предварительного восстановления указанных элементов декора фасада.
- Металлические поверхности отдельных элементов фасада: чугунные решетки, ограждения балконов и лестниц, элементы входных групп, двери, кронштейны и прочие архитектурно-художественные элементы фасада перед окраской очищаются от грязи, ржавчины, старой краски и покрываются вновь атмосферостойкой краской для металлических поверхностей.
- В соответствии с выданными образцами цвета (колерами) на окраску (отделку) здания организация, производящая ремонт здания, составляет пробные образцы цвета, которые наносятся на подготовленную для покраски поверхность стены в уровне 1-го этажа здания (не выше 1,5 метров от земли).
- Проверку и согласование пробного образца цвета (выкраса колера) производит уполномоченный представитель ДГА. Без указанных проверки и согласования производить окраску (отделку) фасадов здания категорически запрещается.
- Домоуправления, организации и учреждения, производящие окраску (отделку) и связанный с нею ремонт фасадов здания, несут ответственность за выполнение настоящей инструкции и могут быть привлечены к административной ответственности за ее нарушение в соответствии со статьей 6.8.2 «Нарушение требований к внешнему виду фасадов зданий, строений, сооружений» Закона Пермского края от 06.04.2015 № 460-ПК «Об административных правонарушениях в Пермском крае».
- По всем вопросам, связанным с производством работ, необходимо обращаться в ДГА по адресу: г. Пермь, ул. Сибирская, 15, каб. 315, тел. 212-76-98.



**Ситуационный план**



**Условные обозначения**

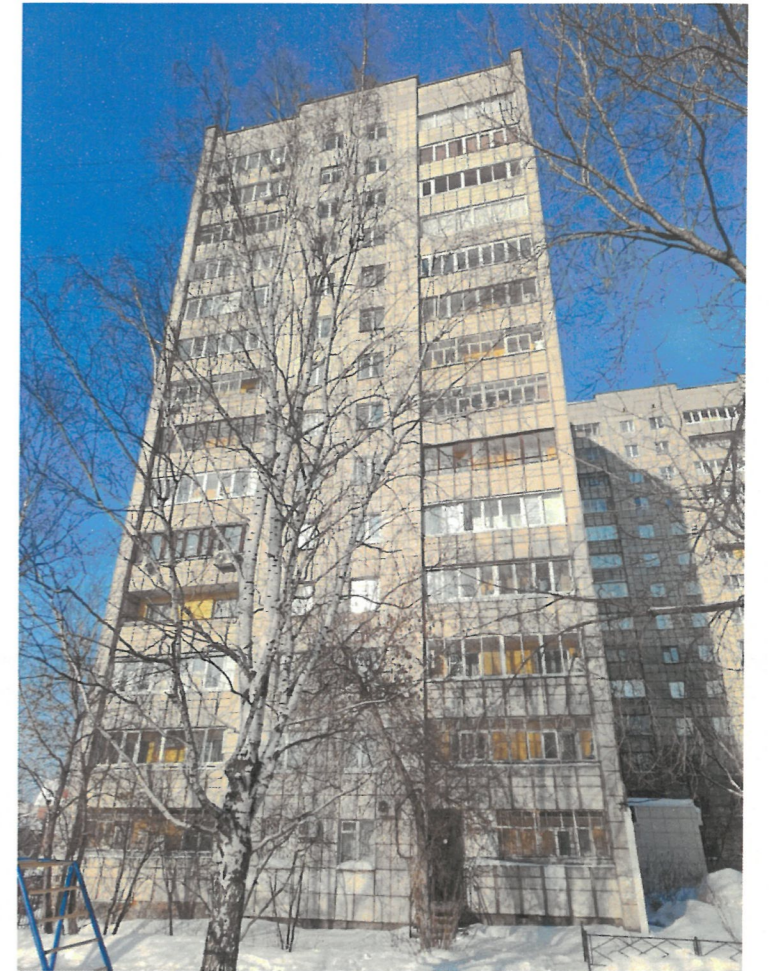
- Многоквартирные дома со встроенно-пристроенными нежилыми помещениями по ул. Борчанинова, д. 12, 14 Ленинского района г. Перми
- Красные линии
- Границы земельного участка с кадастровым номером 59:01:4410125:30
- Земельный участок с кадастровым номером 59:01:4410125:30
- Расстояние от объекта до границ земельного участка и/или красных линий
- Условная координационная ось

ПРИМЕЧАНИЕ: Координационные оси расставлены условно, границы земельного участка и его номер приведены с сайта <https://pkk.rosreestr.ru/>, красные линии приведены с сайта <https://isogd.gorodperm.ru/>.

**Ведомость ссылочных и прилагаемых документов**

Взам. инв. №	ОБОЗНАЧЕНИЕ	НАИМЕНОВАНИЕ	ПРИМЕЧАНИЕ
		<u>Ссылочные документы</u>	
Подпись и дата	Постановление администрации г. Перми от 22.02.2017 № 130	«Об утверждении формы и Порядка согласования паспорта внешнего облика объекта капитального строительства (колерного паспорта)»	
	Решение Пермской городской Думы от 15.12.2020 № 277	«Об утверждении Правил благоустройства территории города Перми»	
Инв. № подл.	от 26.04.2018 № СЭД-059-22-01-26-492	Паспорт внешнего облика объекта капитального строительства (колерный паспорт) по ул. Борчанинова, 14 в Ленинском районе города Перми (шифр: 001-РТ-2018)	согласован 28.04.2018
	от 10.10.2018 № СЭД-059-22-01-40-3227	Паспорт внешнего облика объекта капитального строительства (колерный паспорт) по ул. Борчанинова, 12 в Ленинском районе города Перми (шифр: Л12-2018-ОФ)	согласован 18.10.2018

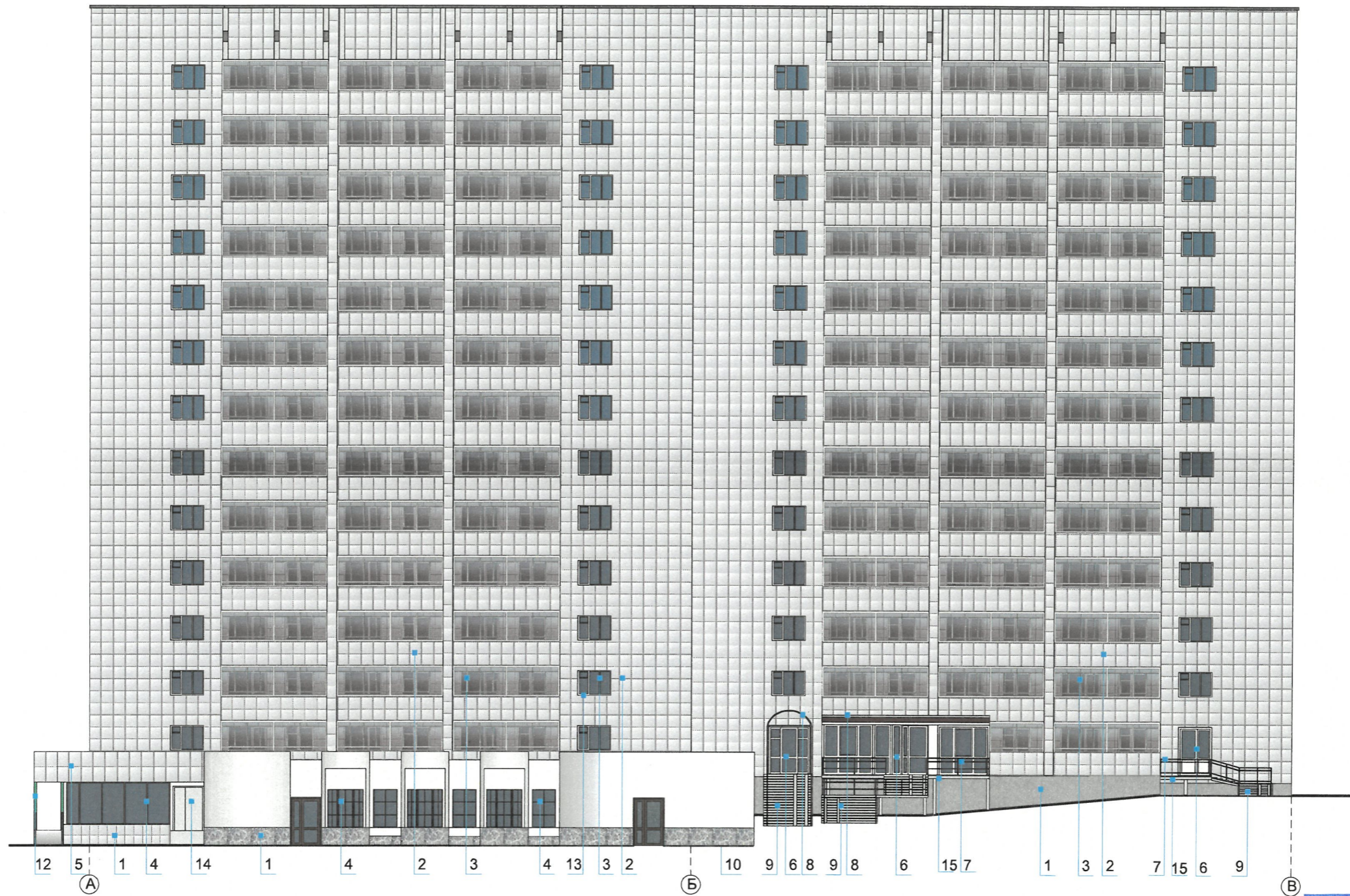
Изм.	Кол.уч	Лист	№ док.	Подпись	Дата	Л12/14-2024-ОФ			
Разработал	Плотникова				02.24	Колерный паспорт объектов капитального строительства по ул. Борчанинова, 12, 14 Ленинского района города Перми			
						Многоквартирные дома со встроенно-пристроенными помещениями общественного назначения	Стадия	Лист	Листов
							П	2	
						Общие данные	ООО «ПАНГЕЯ»		



Инва.№ подл.  
Подпись и дата  
Взам. инв.№

ПРИМЕЧАНИЕ: Фотофиксация фасадов сделана 10.02.2024

						Л12/14-2024-ОФ			
						Колерный паспорт объектов капитального строительства по ул. Борчанинова, 12, 14 Ленинского района города Перми			
Изм.	Кол.уч	Лист	№док.	Подпись	Дата	Многоквартирные дома со встроенно-пристроенными помещениями общественного назначения	Стадия	Лист	Листов
Разработал			Плотникова		02.24		П	3	
						Существующее состояние фасадов	ООО «ПАНГЕЯ»		



**СОГЛАСОВАНО**  
 1<sup>й</sup> заместитель начальника ДГА  
 г. Перми - главный архитектор  
 Д.Ю. Рапшин  
 «П» 03 2024 г.

**Условия размещения входных групп:**

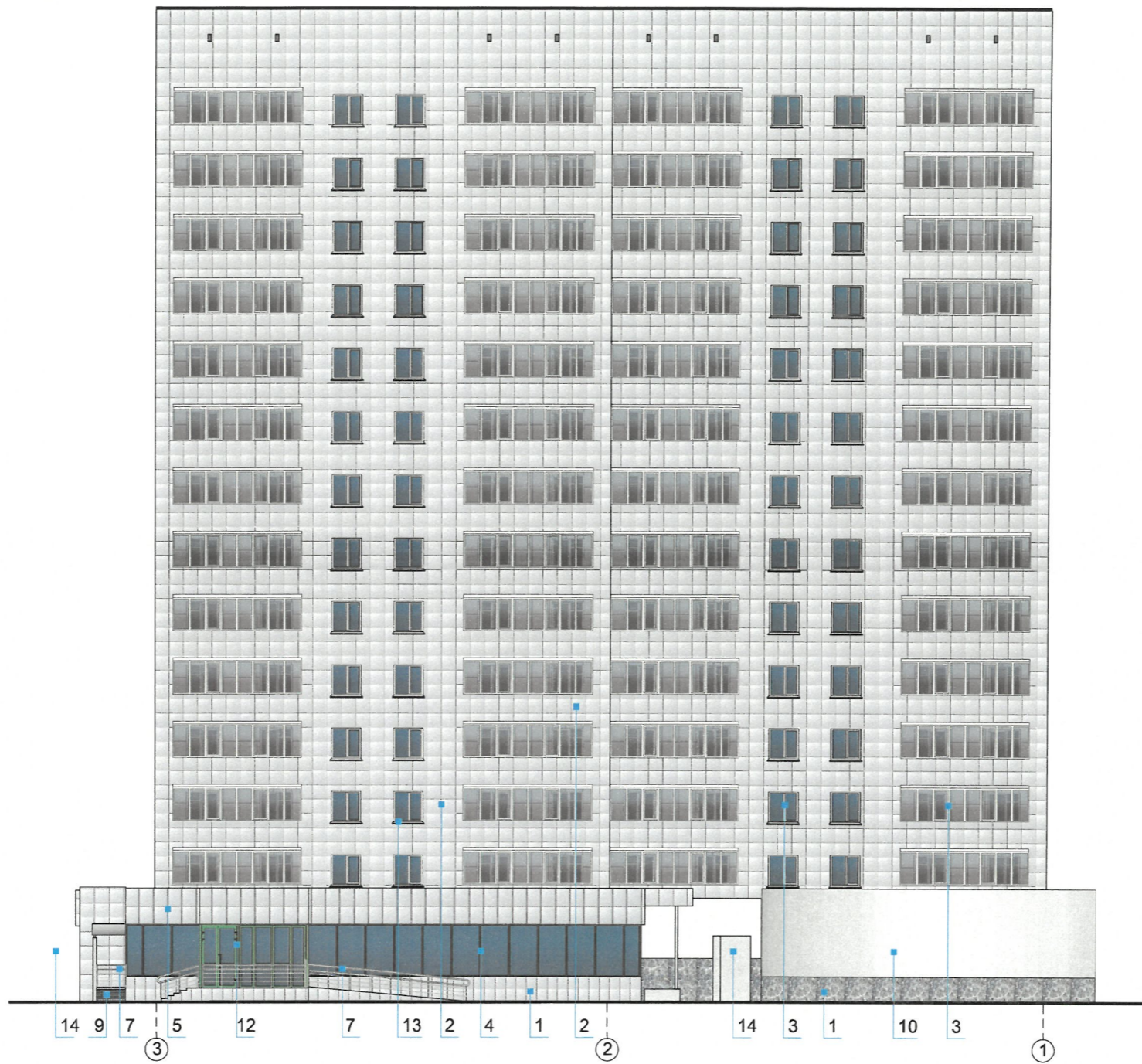
1. В соответствии с Постановлением правительства Пермского края от 08.10.2014 № 1139-п «Об утверждении зон охраны объектов культурного наследия, расположенных на территории Ленинского района г. Перми, центр («Эспланада и Черный рынок»)» (далее - Постановление) в зоне регулирования застройки памятника «Церковь Вознесенская (Феодосьевская)» ЗРЗ-9Г установлен предельно допустимый размер выступа элементов зданий и сооружений из плоскости наружной стены фасада здания (крыльца, навесы, эркеры, балконы): не более 1,2 м.
2. Согласно данному Постановлению запрещается сооружение внешних тамбуров входных групп, размещение на фасадах антенн, наружных блоков вентиляции и кондиционирования, вентиляционных труб, элементов систем газоснабжения и других технологических элементов здания.
3. Размещение указанных технологических элементов на фасадах здания должно быть обязательно согласовано с Государственной инспекцией по охране объектов культурного наследия Пермского края.

**Условные обозначения**

- 1 - выноска и номер позиции согласно ведомости отделки фасадов на листе 1
- ① - Условная координационная ось

Взаим. инв. №  
Подпись и дата  
Инв. № подл.

						Л12/14-2024-ОФ			
						Колерный паспорт объектов капитального строительства по ул. Борчанинова, 12, 14 Ленинского района города Перми			
Изм.	Кол.уч	Лист	№ док.	Подпись	Дата	Многоквартирные дома со встроенно-пристроенными помещениями общественного назначения	Стадия	Лист	Листов
							П	4	
						Главный фасад	ООО «ПАНГЕЯ»		



**СОГЛАСОВАНО**  
 1<sup>й</sup> заместитель начальника ДГА  
 г. Перми - главный архитектор  
 Д.Ю. Лапшин  
 «15» 08 2024 г.

**Условия размещения дополнительного оборудования:**

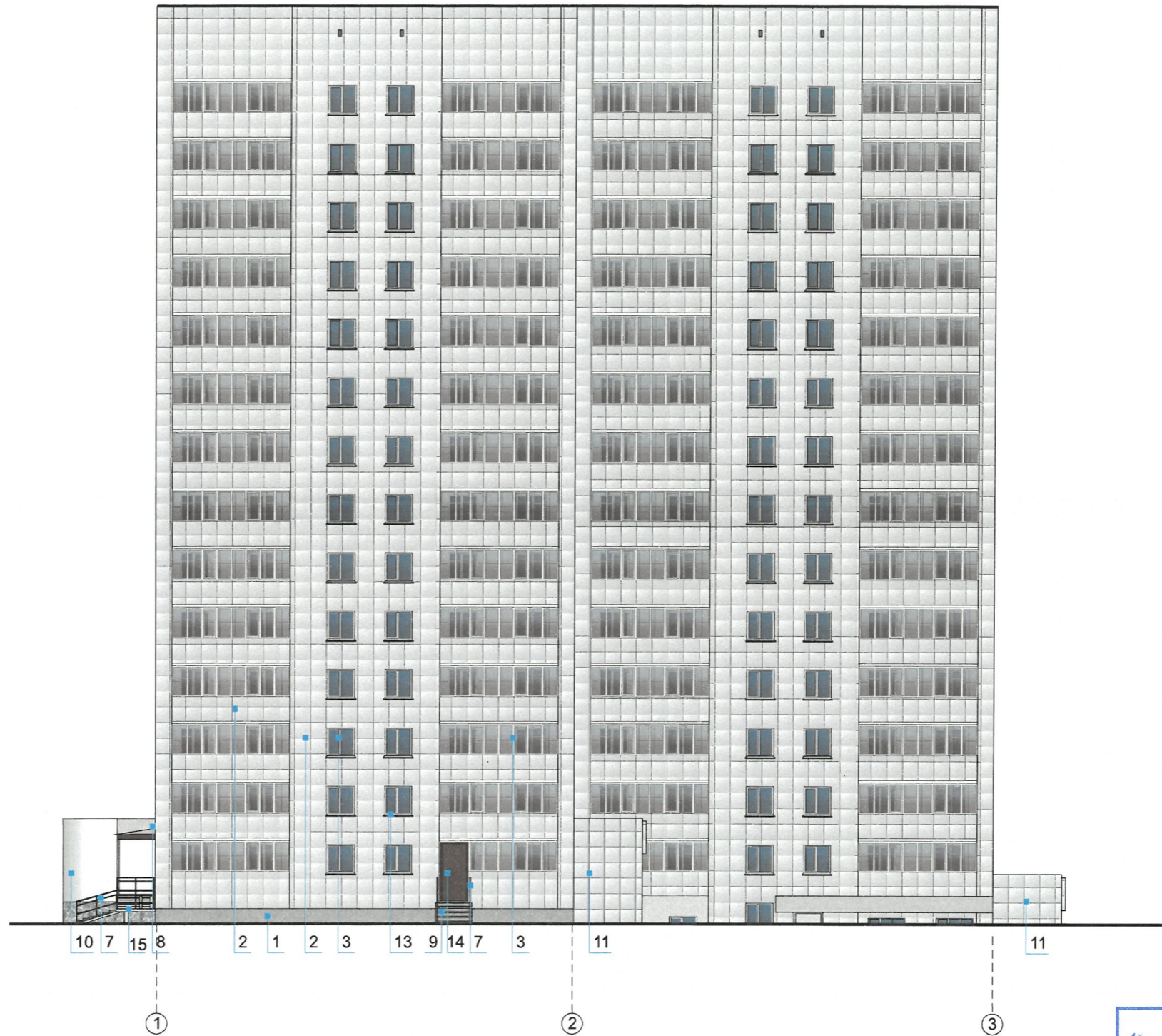
1. Дополнительное оборудование - размещаемые на фасадах здания, строения, сооружения системы технического обеспечения эксплуатации зданий, строений, сооружений (наружные блоки систем кондиционирования и вентиляции, маскирующие ограждения (экраны, решетки), вентиляционные трубопроводы, антенны, видеокамеры наружного наблюдения, электрощиты, кабельные линии, иное подобное оборудование), защитные устройства (решетки, рольставни), почтовые ящики, часы, банкоматы, элементы архитектурно-художественной подсветки, флагштоки и иное оборудование.
2. Согласно Постановлению правительства Пермского края от 08.10.2014 № 1139-п антенны, наружные блоки вентиляции и кондиционирования, вентиляционные трубы, элементы системы газоснабжения и другие технологические элементы зданий и сооружений могут размещаться на кровле объектов капитального строительства компактными упорядоченными группами с использованием единой несущей основы, в том числе с устройством ограждения, а также на фасадах, не обращенных к историческим линиям застройки и не примыкающих к ним.
3. Размещение дополнительного оборудования не должно нарушать законные интересы собственников жилых помещений в непосредственной близости с оборудованием.
4. Рекомендуется наружные системы кондиционирования устанавливать: у жилых помещений - за счет внутреннего пространства балкона/лоджии, у нежилых - за счет пространства помещений.
5. В соответствии со статьей 36 Жилищного кодекса Российской Федерации решение о возможности или невозможности размещения наружных блоков кондиционеров на фасадах многоквартирного дома может быть принято на общем собрании собственников помещений данного многоквартирного дома.
6. В случае принятия положительного решения о размещении наружных блоков кондиционеров на фасадах многоквартирного дома рекомендуется внешние блоки кондиционирования закрывать маскирующими ограждениями (экраны, решетки) в цвет фасада.

**Условные обозначения**

- выноска и номер позиции согласно ведомости отделки фасадов на листе 1
- Условная координационная ось

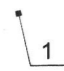

Взаим. инв. №
Подпись и дата
Инв. № подл.

						Л12/14-2024-ОФ			
						Колерный паспорт объектов капитального строительства по ул. Борчанинова, 12, 14 Ленинского района города Перми			
Изм.	Кол.уч	Лист	№ док.	Подпись	Дата	Многоквартирные дома со встроенно-пристроенными помещениями общественного назначения	Стадия	Лист	Листов
					02.24		П	5	
						Боковые фасады	ООО «ПАНГЕЯ»		




СОГЛАСОВАНО  
 1<sup>й</sup> заместитель начальника ДГА  
 г. Перми - главный архитектор  
 Д.Ю. Лапшин  
 20.06.24 г.

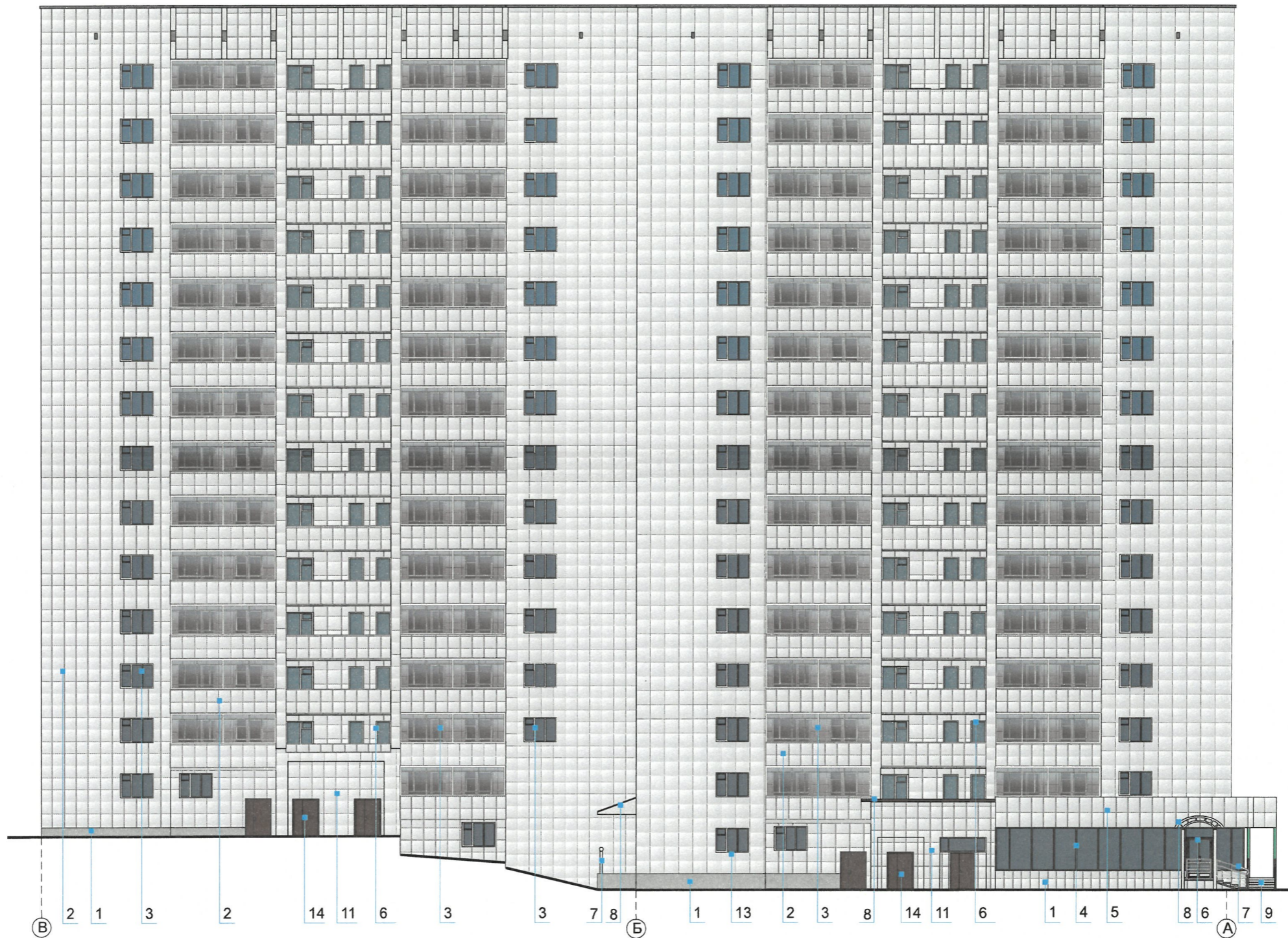
**Условные обозначения**

-  - выноска и номер позиции согласно ведомости отделки фасадов на листе 1
-  - Условная координационная ось

Примечание: 1. Условия размещения входных групп см. лист 4;  
 2. Условия размещения дополнительного оборудования см. лист 5.


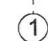
						Л112/14-2024-ОФ			
						Колерный паспорт объектов капитального строительства по ул. Борчанинова, 12, 14 Ленинского района города Перми			
Изм.	Кол.уч	Лист	№ док.	Подпись	Дата	Многоквартирные дома со встроенно-пристроенными помещениями общественного назначения	Стадия	Лист	Листов
Разработал	Плотникова				02.24		П	6	
						Боковые фасады	ООО «ПАНГЕЯ»		

Взам. инв. №	
Подпись и дата	
Инв. № подл.	

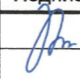


**СОГЛАСОВАНО**  
 1<sup>й</sup> заместитель начальника ДГА  
 г. Перми - главный архитектор  
 Д.Ю. Папшин  
 «15» 03 2024 г.

**Условные обозначения**

-  - выноска и номер позиции согласно ведомости отделки фасадов на листе 1
-  - Условная координационная ось

Примечание: 1. Условия размещения входных групп см. лист 4;  
 2. Условия размещения дополнительного оборудования см. лист 5.

						Л12/14-2024-ОФ			
						Колерный паспорт объектов капитального строительства по ул. Борчанинова, 12, 14 Ленинского района города Перми			
Изм.	Кол.уч	Лист	Недок.	Подпись	Дата	Многоквартирные дома со встроенно-пристроенными помещениями общественного назначения	Стадия	Лист	Листов
Разработал		Плотникова			02.24		П	7	
						Дворовой фасад	ООО «ПАНГЕЯ»		

Взам. инв. №  
Подпись и дата  
Инв. № подл.



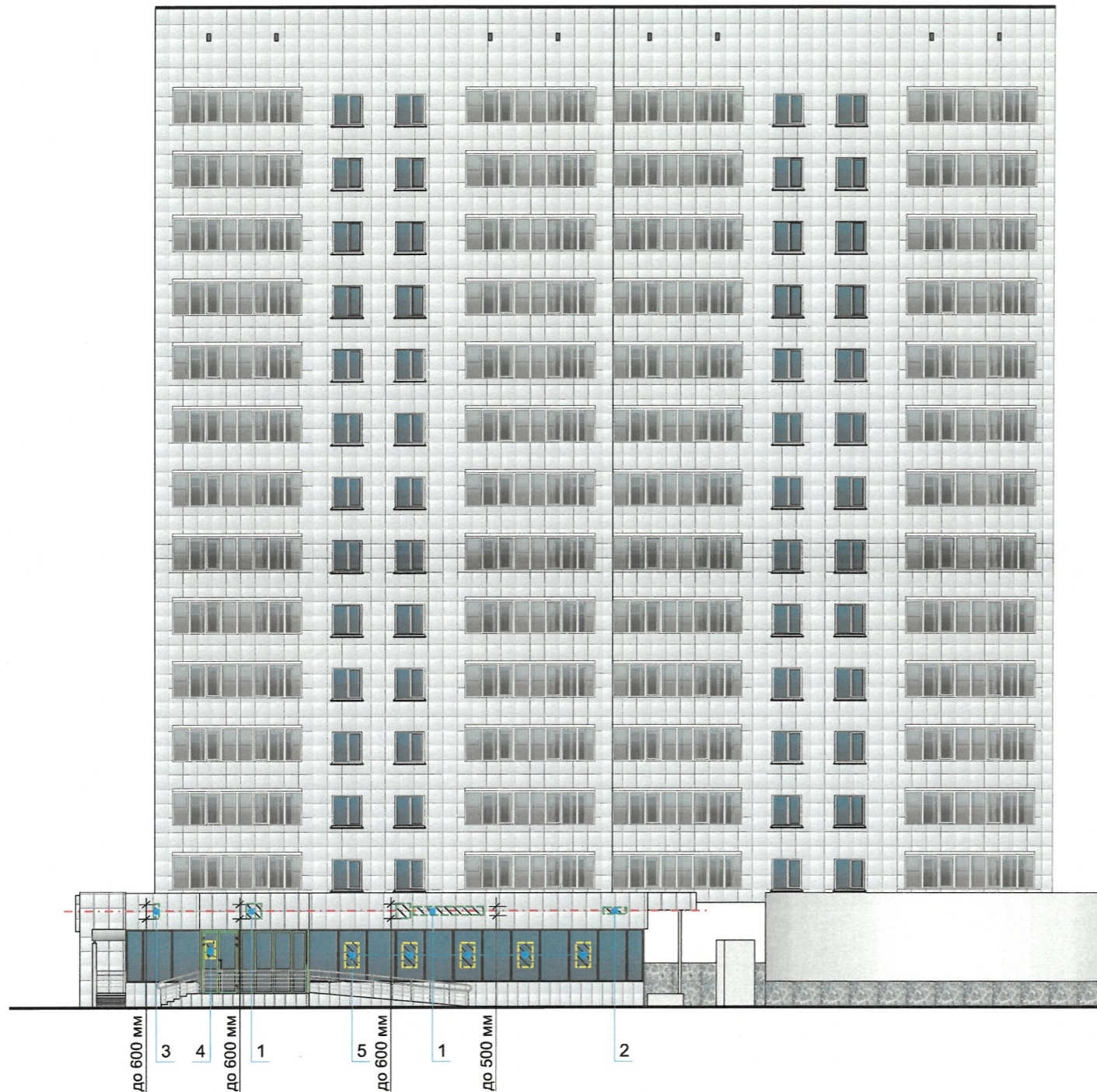
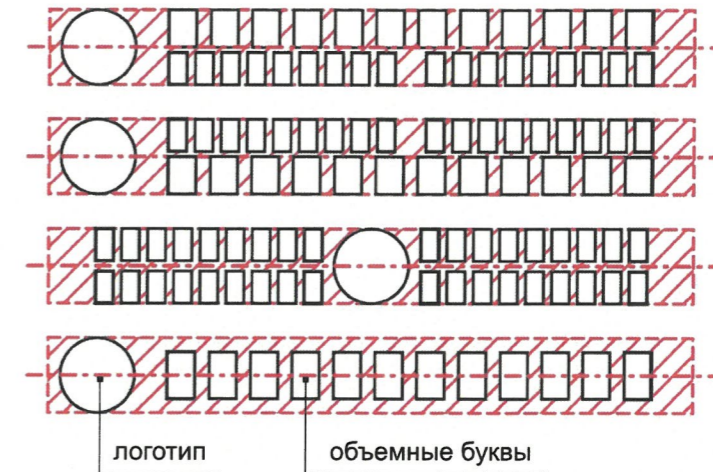
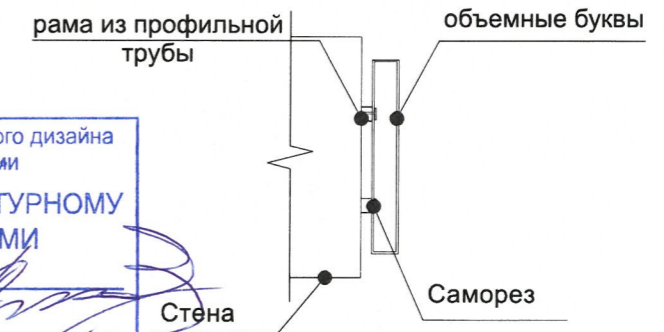


Схема компоновки объемных букв и/или логотипов, относительно оси и места размещения средств размещения информации, поз.1



Узел крепления



Управление архитектуры и городского дизайна  
ДГА администрации г.Перми  
СООТВЕТСТВУЕТ АРХИТЕКТУРНОМУ  
ОБЛИКУ ГОРОДА ПЕРМИ

*Карась С.А.* Подпись

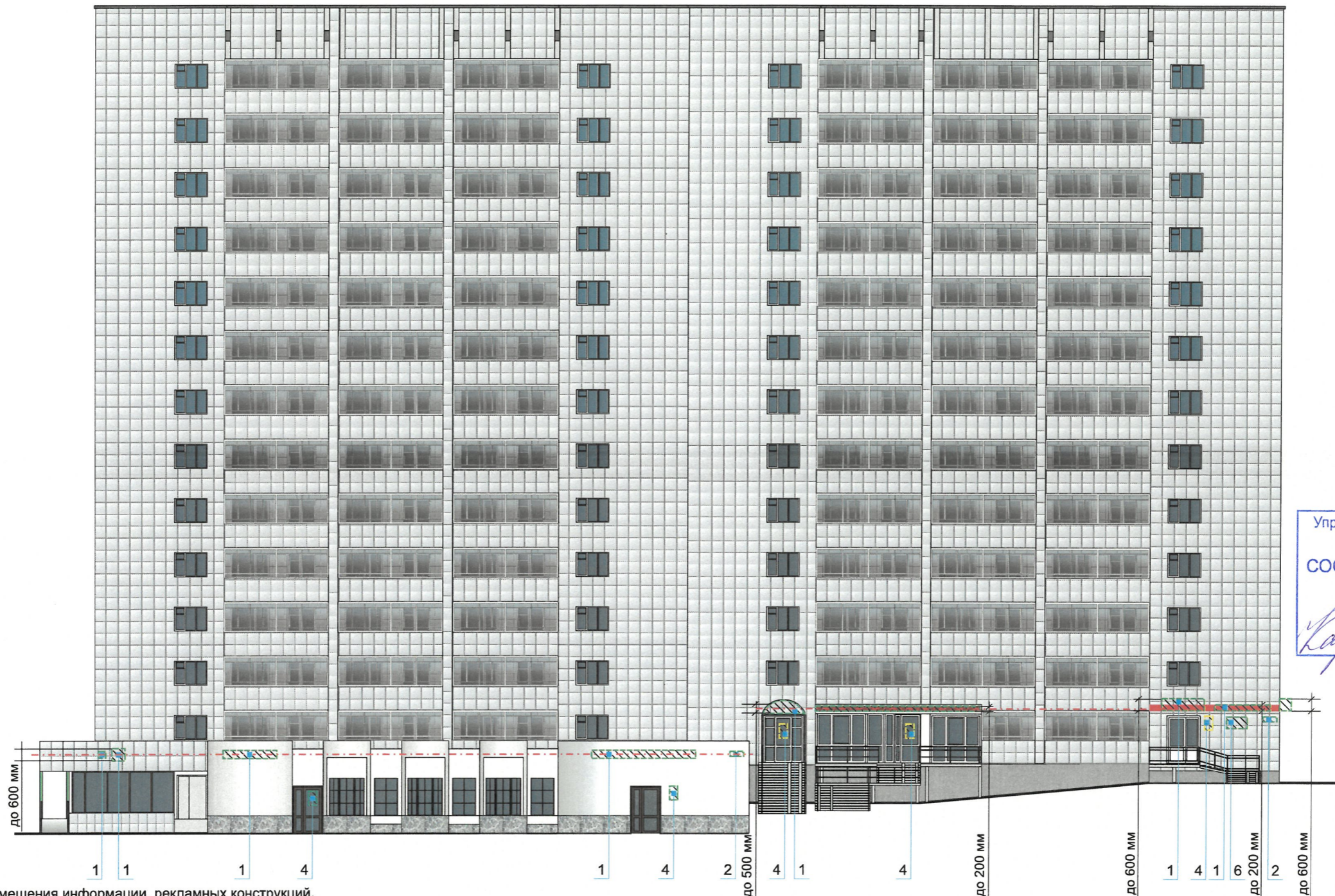
Ведомость средств размещения информации, рекламных конструкций

№	Тип объекта, материал, способы крепления	Цвет (с указание RAL)	Наличие подсветки
1.	Вывеска - объемные буквы, логотипы, стрелки без подложки на металлических направляющих в цвет фасада на стене здания. Металл, пластик, пленки	Фирменные цвета	Внешняя или внутренняя, светодиодами
2.	Указатель с наименованием улицы и номером дома (здания) (пункт 11.4.2 Решения Пермской городской Думы от 15.12.2020 № 277). Пластик, металл.	Синий (R-(0), G-(20), B-(120)), белый	Возможна подсветка
3.	Панель-кронштейн. Металл, пластик, пленки	Фирменные цвета	Внешняя или внутренняя, светодиодами
4.	Информационная табличка (режимник). Одиночная (500x700). Оргстекло, пластик, металл, выклейки	Фирменные цвета	Без подсветки
5.	Вывеска - панель на тросах за стеклом. Площадь - не более 50 % от площади одного поля остекления, отступ от остекления не менее чем на 0,15м. Металл, пластик, пленки	Фирменные цвета	Внешняя или внутренняя, светодиодами
6.	Мемориальная доска. Металл	Фирменные цвета	Без подсветки

Условные обозначения:

- - - - - Ось размещения средств размещения информации, рекламных конструкций
- 1 - Выноска и номер позиции согласно Ведомости средств размещения информации, рекламных конструкций
- ▨ - Место допустимого размещения средств размещения информации, рекламных конструкций

						Л12/14-2024-ОФ		
						Колерный паспорт объектов капитального строительства по ул. Борчанинова, 12, 14 Ленинского района города Перми		
Изм.	Кол.уч	Лист	Недок.	Подпись	Дата			
Разработал	Плотникова			<i>[Signature]</i>	02.24	Многоквартирные дома со встроенно-пристроенными помещениями общественного назначения		
						Стадия	Лист	Листов
						П	8	
						Размещение средств размещения информации, рекламных конструкций		
						ООО «ПАНГЕЯ»		



Условия размещения средств размещения информации, рекламных конструкций.

1. Место размещения информации располагается относительно условной прямой линии – единой горизонтальной оси. Местоположение оси на фасаде определяется как половина расстояния между верхним и нижним архитектурным элементом (окна, наличники, карниз, фриз и др.), выделяющимся (западающим, выступающим) из плоскости стены.
2. Размещение вывесок и рекламных конструкций должно осуществляться в границах места допустимого размещения средств размещения информации, рекламных конструкций, установленных данным колерным паспортом объекта капитального строительства.
3. Размещение вывесок по отношению друг к другу, их конфигурация, наполненность информацией должны соответствовать Стандартным требованиям к вывескам, их размещению и эксплуатации (далее - Стандартные требования), утвержденным Решением Пермской городской Думы от 15.12.2020 №2777.
4. В случае, если планируемые к размещению вывески не соответствуют Стандартным требованиям и действующему колерному паспорту, требуется внесение изменений в колерный паспорт путем разработки нового колерного паспорта.
5. Максимальный размер информационных табличек – 0,5 м x 0,7 м (пункт 2.13 Стандартных требований).
6. Узел крепления каждого типа объекта информации разрабатывается отдельным рабочим проектом.
7. В случае размещения рекламной конструкции на фасаде здания, строения, сооружения, такая конструкция должна быть отражена в составе нового колерного паспорта, а ее размещение должно осуществляться в соответствии с действующим порядком установки эксплуатации рекламных конструкций на территории города Перми, утвержденным решением Пермской городской Думы от 27.01.2009 № 11, с последующим получением на установку и эксплуатацию рекламной конструкции в установленном порядке.
8. В случае возникновения спорных ситуаций с другими организациями в отношении мест размещения вывесок, расположенных не в границах занимаемого помещения, регулирование конфликта и окончательное решение по размещению вывесок той или иной претендующей организации принимает владелец данного объекта.
9. В случае возникновения спорных ситуаций с другими организациями в отношении мест размещения нестандартных вывесок, расположенных не в границах занимаемого помещения, регулирование конфликта и окончательное решение по размещению вывесок той или иной претендующей организации в соответствии с положениями Жилищного кодекса Российской Федерации должно приниматься на собрании собственников помещений в многоквартирном доме.
10. Размещение вывесок, перекрывающих оконные проемы, а также расположенных на балконах, лоджиях зданий и сооружений должно быть согласовано с собственниками помещений, к которым относится балкон и данный оконный проем.
11. В случае возникновения спорных ситуаций в отношении места размещения информационной конструкции на парапете кровли/кровле/стене у кровли, регулирование конфликта и окончательное решение по размещению информационной конструкции должно приниматься на собрании собственников помещений в многоквартирном доме в соответствии с положениями Жилищного кодекса Российской Федерации.

Условные обозначения:

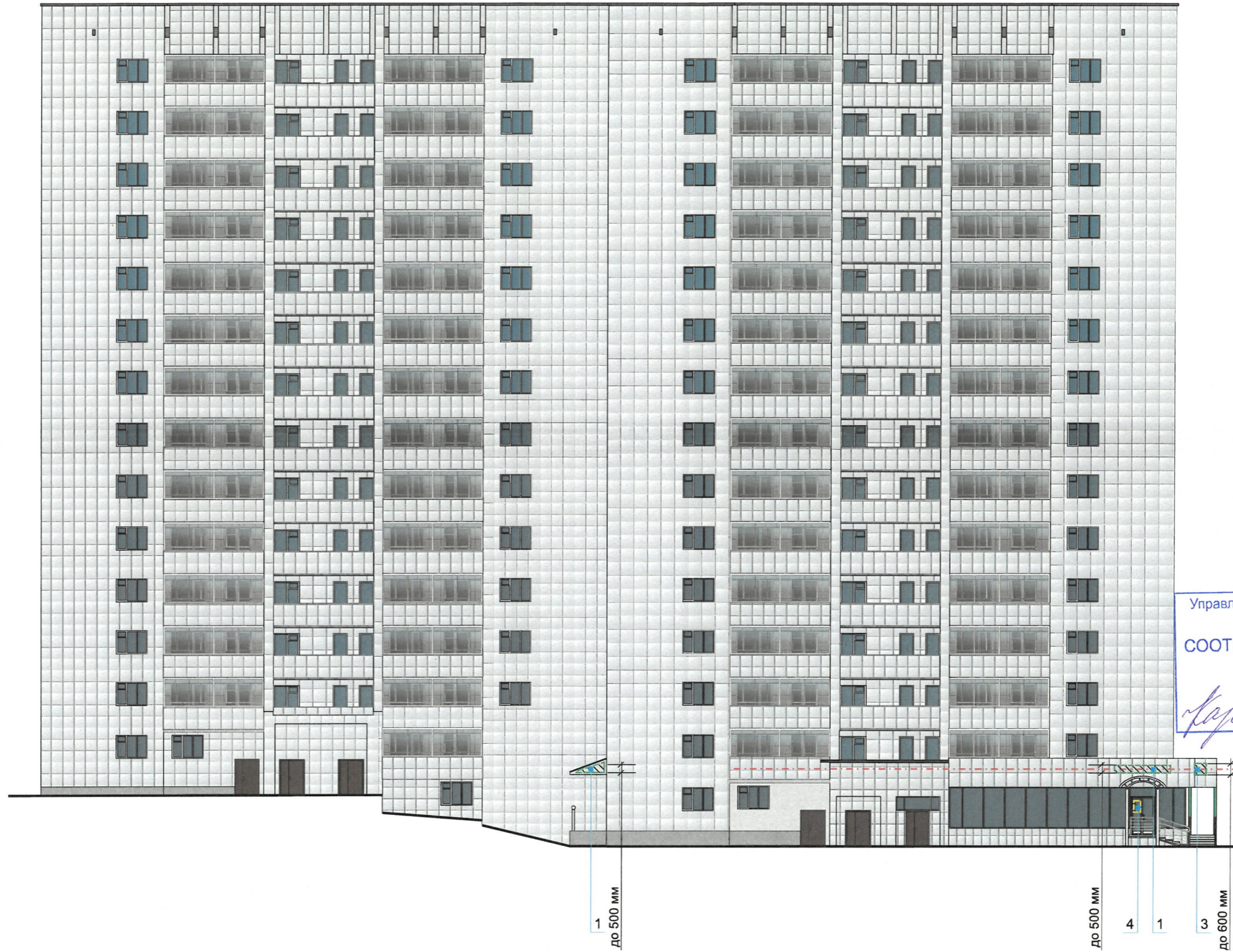
- - - - - Ось размещения средств размещения информации, рекламных конструкций
- 1 - Выноска и номер позиции согласно Ведомости средств размещения информации, рекламных конструкций
- ▨ - Место допустимого размещения средств размещения информации, рекламных конструкций

Управление архитектуры и городского дизайна  
ДГА администрации г.Перми  
СООТВЕТСТВУЕТ АРХИТЕКТУРНОМУ  
ОБЛИКУ ГОРОДА ПЕРМИ

«15» января  
Подпись: Карасьев С.А.

Взам.инв.№  
Подпись и дата  
Инв.№ подл.

						Л12/14-2024-ОФ			
						Колерный паспорт объектов капитального строительства по ул. Борчанинова, 12, 14 Ленинского района города Перми			
Изм.	Кол.уч	Лист	№док.	Подпись	Дата	Многоквартирные дома со встроенно-пристроенными помещениями общественного назначения	Стадия	Лист	Листов
							П	9	
Разработал Плотникова						Размещение средств размещения информации, рекламных конструкций	ООО «ПАНГЕЯ»		
Дата 02.24									



Управление архитектуры и городского дизайна  
 ДГА администрации г.Перми  
**СООТВЕТСТВУЕТ АРХИТЕКТУРНОМУ  
 ОБЛИКУ ГОРОДА ПЕРМИ**  
 «15» 02.2024  
 Подпись: *Карасев*

Взам. инв. №  
 Подпись и дата  
 Инв. № подл.

**Условные обозначения:**

- - - - - Ось размещения средств размещения информации, рекламных конструкций
- 1 - Выноска и номер позиции согласно Ведомости средств размещения информации, рекламных конструкций на листе 8
- ▨ - Место допустимого размещения средств размещения информации, рекламных конструкций

						Л112/14-2024-ОФ			
						Колерный паспорт объектов капитального строительства по ул. Борчанинова, 12, 14 Ленинского района города Перми			
Изм.	Кол.уч	Лист	№док.	Подпись	Дата	Многоквартирные дома со встроенно-пристроенными помещениями общественного назначения	Стадия	Лист	Листов
	Разработал		Плотникова	<i>Пл</i>	02.24		П	10	
						Размещение средств размещения информации, рекламных конструкций	ООО «ПАНГЕЯ»		

Позиция согласно ведомости отделки фасадов	Координаты цвета RAL 7037	C:	30	
		M:	20	
		Y:	20	
		K:	40	
		R:	124	
		G:	127	
1, 15		B:	126	

Позиция согласно ведомости отделки фасадов	Координаты цвета в RAL 8019	C:	90	
		M:	90	
		Y:	80	
		K:	80	
		R:	63	
		G:	58	
14		B:	58	

Позиция согласно ведомости отделки фасадов	Координаты цвета RAL DESIGN 070 80 10	C:	18	
		M:	16	
		Y:	28	
		K:	4	
		R:	210	
		G:	202	
1, 2, 4, 9, 11		B:	182	

Позиция согласно ведомости отделки фасадов	Координаты цвета в RAL 3007	C:	60	
		M:	100	
		Y:	70	
		K:	80	
		R:	64	
		G:	34	
7		B:	37	

Позиция согласно ведомости отделки фасадов	Координаты цвета в RAL 8017	C:	60	
		M:	80	
		Y:	80	
		K:	80	
		R:	68	
		G:	50	
4, 6		B:	45	

Позиция согласно ведомости отделки фасадов	Координаты цвета RAL 9010	C:	0	
		M:	0	
		Y:	5	
		K:	0	
		R:	247	
		G:	249	
3, 5, 10, 13		B:	239	

Позиция согласно ведомости отделки фасадов	Координаты цвета в PAL 6018	C:	70	
		M:	0	
		Y:	90	
		K:	0	
		R:	72	
		G:	164	
входная группа		B:	63	

Позиция согласно ведомости отделки фасадов	Координаты цвета RAL 7035	C:	5	
		M:	0	
		Y:	5	
		K:	20	
		R:	203	
		G:	208	
14		B:	204	

Взам. инв. №	
Подпись и дата	
Инв. № подл.	

**СОГЛАСОВАНО**  
 1й заместитель начальника ДГА  
 г. Перми - главный архитектор  
 Д.Ю. Лапшин  
 «15» 03 2024 г.

**ПРИМЕЧАНИЕ:**

Цвета в стандарте RAL и цветовой палитре CMYK, RGB приведены с сайта [\\_https://colorscheme.ru/](https://colorscheme.ru/) (каталог цветов RAL CLASSIC, DESIGN).

						Л12/14-2024-ОФ			
						Колерный паспорт объектов капитального строительства по ул. Борчанинова, 12, 14 Ленинского района города Перми			
Изм.	Кол.уч	Лист	№ док.	Подпись	Дата	Многоквартирные дома со встроенно-пристроенными помещениями общественного назначения	Стадия	Лист	Листов
							П	11	
						Эталоны колеров	ООО «ПАНГЕЯ»		