

ООО «КОСМОС ГРУПП»

14.01.2024 № 059-22-01-26-82

Заказчик: КХФ Кожевникова Наталья Александровна

**ПАСПОРТ ВНЕШНЕГО ОБЛИКА ОБЪЕКТА КАПИТАЛЬНОГО СТРОИТЕЛЬСТВА  
(КОЛЕРНЫЙ ПАСПОРТ)**

**АДРЕС ОБЪЕКТА:** г. Пермь, административный район Ленинский,  
ул. Монастырская, здание (строение) 27

ШИФР: 03 - 12 - 2023 - МН

г. Пермь 2024 г.

**Ведомость чертежей**

Лист	НАИМЕНОВАНИЕ	ПРИМЕЧАНИЕ
1-2	Общие данные.	
3-4	Существующее состояние фасадов.	
5	Главный фасад.	
6	Дворовый фасад.	
7	Боковые фасады.	
8-9	Размещение средств размещения информации, рекламных конструкций. Главный фасад. Боковой фасад.	
10	Эталоны колеров.	

**Ведомость отделки фасадов**

ПОЗ.	ЭЛЕМЕНТ ФАСАДА	ЭТАЛОН ЦВЕТА	ОБОЗНАЧ.	ВИД ОТДЕЛКИ	ПРИМ.
1	Основное поле стены		RAL 120 70 20	Штукатурка, окрашенная атмосферостойкой краской	
2	Основное поле стены пристроя		RAL 120 70 20	Штукатурка, окрашенная атмосферостойкой краской	
3	Цоколь		RAL 7037	Штукатурка, окрашенная атмосферостойкой краской	
4	Перекрытия окон, балконов		RAL 9003	Металлопластиковые профильные системы	
5	Дверные полотна		RAL 7040	Металл, окрашенный атмосферостойкой краской	
6	Ограждение балконов		RAL 9003	Композитные панели	
7	Кровля		-	Профнастил	
8	Ступени, лестниц, крылец, площадки.		-	Железобетон	
9	Отливы		RAL 9003	Оцинкованная сталь с полимерным покрытием	
10	Откосы окон, дверей		RAL 9003	Оцинкованная сталь с полимерным покрытием	
11	Козырьки (тип1)		RAL 9003	Железобетонная плита, атмосферостойкая краска	
12	Козырьки (тип 2), кровля балконов 5 этажа		RAL 6035 RAL 7004	Металл, окрашенный атмосферостойкой краской	
13	Перила, ограждения металлические элементы		RAL 7037 RAL 9003	Металл, окрашенный атмосферостойкой краской	
14	Воздуховоды, вентиляция		- RAL 9003	Оцинкованная сталь Штукатурка, окрашенная атмосферостойкой краской	
15	Слуховые окна		RAL 9003	Металл, окрашенный атмосферостойкой краской	
16	Водосточные трубы		RAL 7004	Оцинкованная сталь с полимерным покрытием	

**Пояснительная записка**

**Объект капитального строительства** - 5 - этажный многоквартирный жилой дом с помещениями общественного и торгового назначения, расположенный по адресу: г. Пермь, Ленинский р-н, ул. Монастырская, д. 27.

**Год постройки и ввода в эксплуатацию:** 1959 г.  
В плане здание имеет прямоугольную конфигурацию  
Материал наружных стен - кирпич, штукатурка окрашенная атмосферостойкой краской,  
Крыша двухскатная неэксплуатируемая;

**Нахождение в границах территории объектов культурного наследия:** согласно Приказу Государственной инспекции по охране объектов культурного наследия Пермского края от 27.08.2019 № СЭД-55-001-06-273 рассматриваемый объект капитального строительства расположен в границах территории объекта культурного наследия регионального значения – достопримечательного места «Губернский центр».

Многоквартирный дом индивидуальным объектом культурного наследия не является.

**Ранее согласованные колерные паспорта:**

- Колерный паспорт объекта капитального строительства по адресу: г. Пермь, административный район Ленинский, улица Монастырская, здание (строение) №27. Шифр: ПД-200025/2017/ЭА-14, № СЭД - 059-22-01-26-579 от 17.05.2018 г.

**Настоящим колерным паспортом:**

Вносятся изменения в ранее согласованный колерный паспорт № СЭД - 059-22-01-26-579 от 17.05.2018 г. (дата согласования 23.15.2018) в части уточнения типов и видов отделки, видов и мест размещения средств размещения информации, рекламных конструкций, которые не повлекут к нарушению архитектурного облика здания.

Изменяются допустимые места размещения средств размещения информации, рекламных конструкций; Цветовое решение и применяемые материалы обеспечивают комплексное решение всех элементов фасадов, единство архитектурного облика здания. Средства размещения информации, рекламные конструкции не нарушат архитектурный облик здания.

Раздел «Архитектурно-художественная подсветка» настоящим колерным паспортом не разрабатывается. Освещение фасада осуществляется за счет свечения окон и вывесок. (если есть данный раздел, то писать это не нужно);

Предметом согласования данного колерного паспорта являются: принятые цветовые решения элементов фасада, применяемые материалы существующего объекта недвижимости, а также определение возможных типов размещения средств размещения информации на нем. Средства размещения информации, рекламные конструкции, не соответствующие типу и местам их возможного размещения, подлежат демонтажу.

До начала проведения работ по реконструкции, ремонту объекта капитального строительства, земляных и строительных работ по сооружению необходимо разработать и согласовать с органом исполнительной власти, осуществляющим функции в области охраны объектов культурного наследия, раздел об обеспечении сохранности объекта культурного наследия в соответствии с п.2 ст.36 Федерального закона от 25.06.2002 № 73-ФЗ «Об объектах культурного наследия (памятниках истории и культуры) народов Российской Федерации».

СОГЛАСОВАНО  
1<sup>й</sup> заместитель начальника ДГА  
г. Перми - главный архитектор  
Д.Ю. Лапшин  
20.29.г.

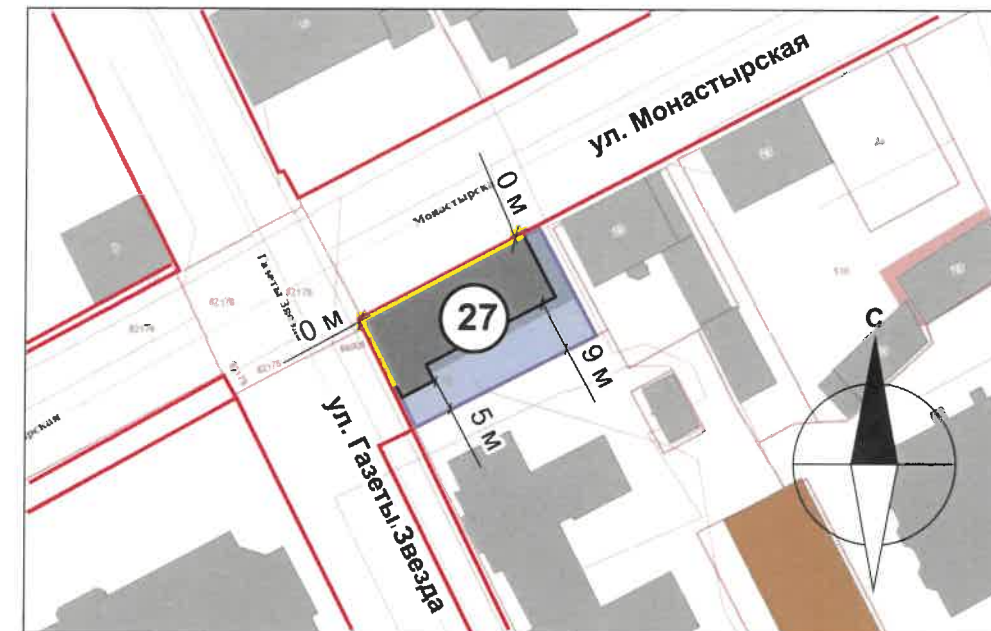
						03-12-2023-МН			
						Колерный паспорт объекта капитального строительства по ул. Монастырская д. 27, Ленинского района г. Перми			
Изм.	Кол.уч	Лист	Недок.	Подпись	Дата				
Разраб.		Шипицына А. И.		<i>Шипицына</i>	02.24	Многоквартирный жилой дом со встроенными помещениями общественного и торгового назначения	Стадия	Лист	Листов
							П	1	10
						Общие данные (начало)	ООО «КОСМОС ГРУПП»		

## ИНСТРУКЦИЯ

### о порядке производства работ, связанных с окраской фасадов и всех наружных частей зданий, сооружений, строений, расположенных на территории города Перми

1. Окраска (отделка) фасадов и всех наружных частей зданий, сооружений, строений, расположенных на территории города Перми, может производиться лишь на основании паспорта внешнего облика объекта капитального строительства (колерного паспорта), согласованного с департаментом градостроительства и архитектуры администрации г. Перми (далее – ДГА).
2. До начала процесса окраски (отделки) здания или какого-либо сооружения должны быть произведены работы по капитальному ремонту всех без исключения его наружных частей, подлежащих окраске.
3. До начала ремонта зданий, имеющих газосветовую рекламу, сообщить рекламораспространителю о предстоящих работах на фасаде здания с целью сохранения вывесок либо их демонтажа.
4. Полуразрушенные и разрушенные архитектурные художественно-скульптурные элементы фасада: карнизы, фризy, колонны, пилястры, сандрики, кронштейны, обрамления проемов, различные лепные украшения, барельефы, мозаика, художественная роспись и т.п. подлежат обязательному восстановлению в своем первоначальном виде. Категорически запрещается производить окраску здания без предварительного восстановления указанных элементов декора фасада.
5. Металлические поверхности отдельных элементов фасада: чугунные решетки, ограждения балконов и лестниц, элементы входных групп, двери, кронштейны и прочие архитектурно-художественные элементы фасада перед окраской очищаются от грязи, ржавчины, старой краски и покрываются вновь атмосферостойкой краской для металлических поверхностей.
6. В соответствии с выданными образцами цвета (колерами) на окраску (отделку) здания организация, производящая ремонт здания, составляет пробные образцы цвета, которые наносятся на подготовленную для покраски поверхность стены в уровне 1-го этажа здания (не выше 1,5 метров от земли).
7. Проверку и согласование пробного образца цвета (выкрас колера) производит уполномоченный представитель ДГА. Без указанных проверки и согласования производить окраску (отделку) фасадов здания категорически запрещается.
8. Домоуправления, организации и учреждения, производящие окраску (отделку) и связанный с нею ремонт фасадов здания, несут ответственность за выполнение настоящей инструкции и могут быть привлечены к административной ответственности за ее нарушение в соответствии со статьей 6.8.2 «Нарушение требований к внешнему виду фасадов зданий, строений, сооружений» Закона Пермского края от 06.04.2015 № 460-ПК «Об административных правонарушениях в Пермском крае».
9. По всем вопросам, связанным с производством работ, необходимо обращаться в ДГА по адресу: г. Пермь, ул. Сибирская, 15, каб. 315, тел. 212-76-98.

### Ситуационный план.



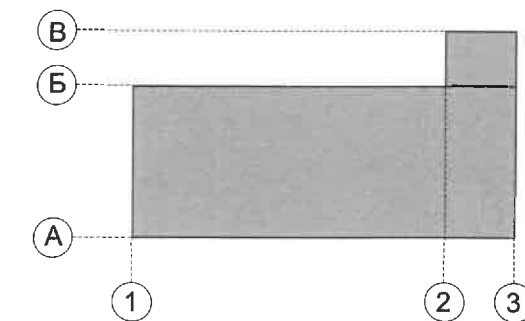
### Условные обозначения:

- Фасады, где размещены средства размещения информации, рекламных конструкций
- Красные линии
- Границы земельного участка, кадастровый номер: 59:01:4410037:12
- 27 Многоквартирный жилой дом с помещениями общественного назначения по адресу: г. Пермь, Ленинский район, ул. Монастырская, д. 27.
- 6,0 м Расстояние от объекта капитального строительства до границ земельного участка, красных линий

### Ведомость ссылочных документов

ОБОЗНАЧЕНИЕ	НАИМЕНОВАНИЕ	ПРИМЕЧАНИЕ
<u>Ссылочные документы</u>		
Приказ Государственной инспекции по охране объектов культурного наследия Пермского края от 27.08.2019 № СЭД-55-001-06-272	«Об установлении границ территории, предмета охраны и требований к осуществлению деятельности в границах территории объекта культурного наследия и к градостроительным регламентам в границах территории объекта культурного наследия регионального значения - достопримечательного места «Губернский центр».	
Разрешение № 224 на ввод объекта в эксплуатацию	«Переоборудование квартиры № 21 и №22 в доме по ул. Орджоникидзе, 27 для размещения аптеки, с устройством отдельного входа»	дата 31.05.2000
Решение Пермской Городской Думы № 277 от 15.12.2020 г.	«Об утверждении Правил благоустройства территории города Перми»	
Постановление Администрации г. Перми № 130 от 22.02.2017 г.	«Об утверждении формы и Порядка согласования паспорта внешнего облика объекта капитального строительства (колерного паспорта)»	
<u>Ранее согласованные колерные паспорта</u>		
№ СЭД-059-22-01-26-579 от 17.05.2018 г.	Колерный паспорт. Адрес объекта: г. Пермь, административный район Ленинский, улица Монастырская, здание (строение) №27. Шифр: ПД-200025/2017/ЭА-14	дата согласования 23.05.2018

### План координационных осей:



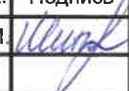
03-12-2023-МН					
Колерный паспорт объекта капитального строительства по ул. Монастырская д. 27, Ленинского района г. Перми					
Изм.	Кол.уч	Лист	Недок.	Подпись	Дата
Разраб.		Шипицына А. И.		<i>Шипицына А. И.</i>	02.24
Многоквартирный жилой дом со встроенными помещениями общественного и торгового назначения				Стадия	Лист
				П	2
				Листов	10
Общие данные (продолжение)				ООО «КОСМОС ГРУПП»	



Существующее состояние фасадов. Главный фасад.



Дата фотофиксации: декабрь 2023 г.

						03-12-2023-МН			
						Колерный паспорт объекта капитального строительства по ул. Монастырская д. 27, Ленинского района г. Перми			
Изм.	Кол.уч	Лист	Недок.	Подпись	Дата	Многоквартирный жилой дом со встроенными помещениями общественного и торгового назначения	Стадия	Лист	Листов
Разраб.		Шипицына А. И.			02.24		П	3	10
						Существующее фото фасадов	ООО «КОСМОС ГРУПП»		



**Существующее состояние фасадов. Дворовый фасад.**



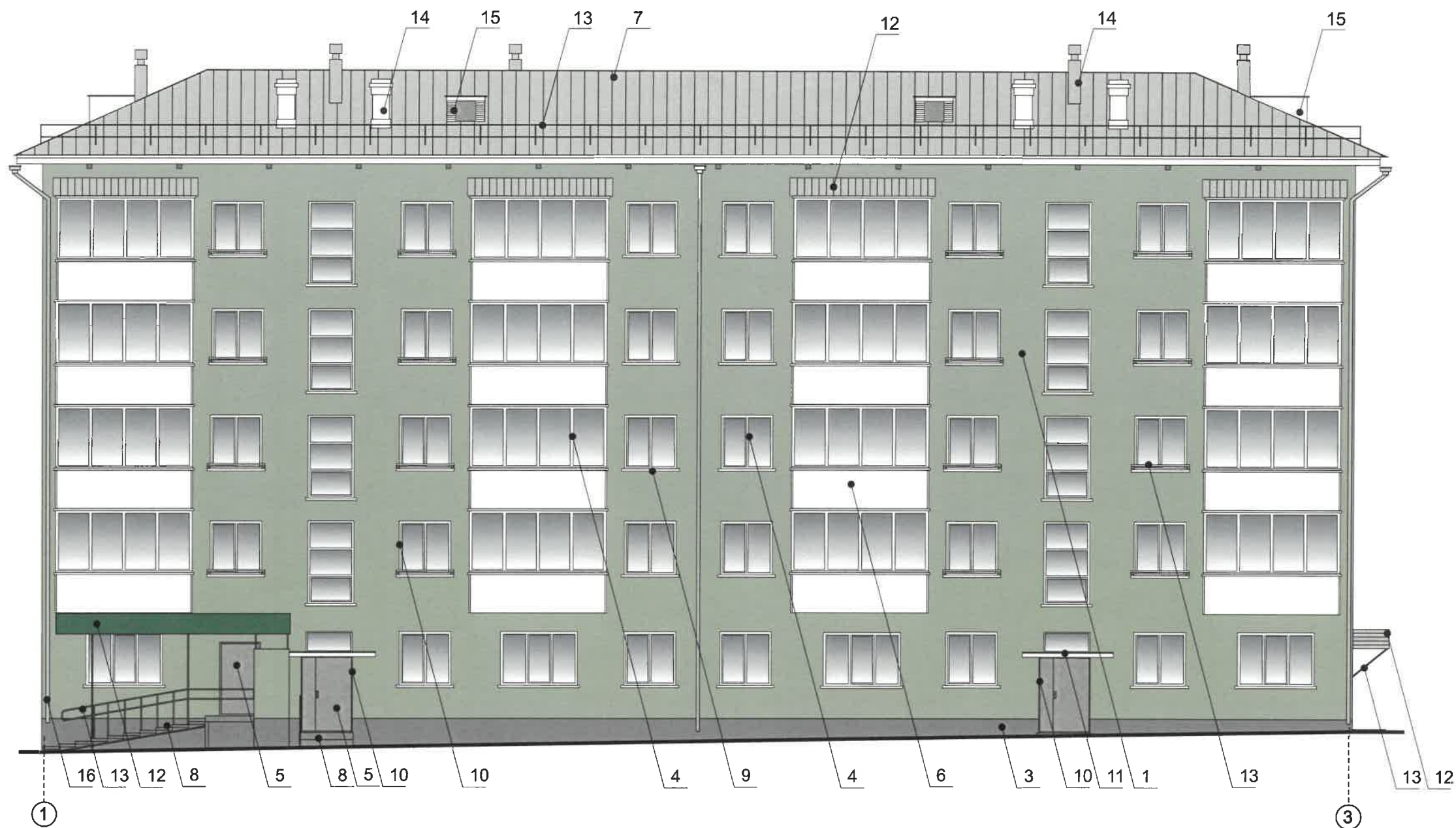
**Существующее состояние фасадов. Боковые фасады.**



**Дата фотофиксации: декабрь 2023 г.**

						03-12-2023-МН			
						Колерный паспорт объекта капитального строительства по ул. Монастырская д. 27, Ленинского района г. Перми			
Изм.	Коп.уч	Лист	Недок.	Подпись	Дата	Многоквартирный жилой дом со встроенными помещениями общественного и торгового назначения	Стадия	Лист	Листов
Разраб.		Шипицына А. И.			02.24		П	4	10
						Существующее фото фасадов	Шипицына А. И.		





**Условия переустройства входных групп**

1. В соответствии с Постановлением правительства Пермского края от 24.12.2019 № 982-п «Об утверждении границ зон охраны объекта культурного наследия регионального значения достопримечательного места «Губернский центр», расположенного по адресу: Пермский край, г. Пермь, ул. Монастырская, 27, а также режимов использования земель и требований к градостроительным регламентам в границах данных зон» (далее - Постановление) установлен предельно допустимый размер выступа элементов зданий и сооружений из плоскости наружной стены фасада здания (крыльца, навесы, эркеры, балконы): не более 1,2 м.
2. Согласно данному Постановлению запрещается сооружение внешних тамбуров входных групп, размещение на фасадах антенн, наружных блоков вентиляции и кондиционирования, вентиляционных труб, элементов систем газоснабжения и других технологических элементов здания.
3. Размещение указанных технологических элементов на фасадах здания должно быть обязательно согласовано с Государственной инспекцией по охране объектов культурного наследия Пермского края.

**ПРИМЕЧАНИЕ:**

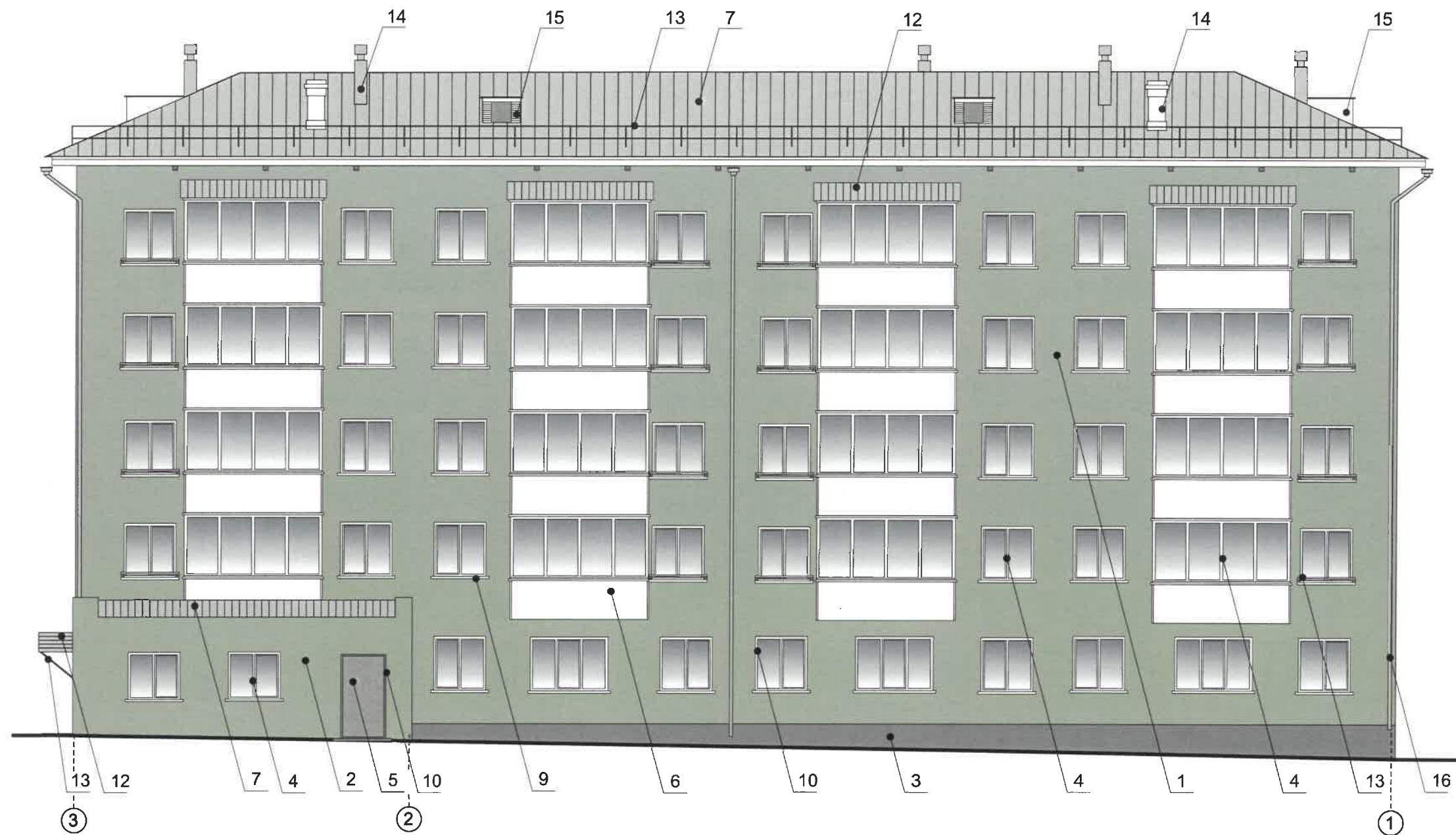
Глухие экраны ограждений балконов (алюминиевые композитные панели) по высоте должны быть не более первоначальной исторической высоты ограждения балкона. Нормативную высоту ограждения 1,2 метра следует обеспечивать за счет применения не сплошных элементов ограждения (металлические решетки, перила).

**Условные обозначения:**

- 1 Выноска и номер позиции согласно ведомости отделки фасадов см. на листе 1.
- 1 Условная координационная ось см. на листе 2.

**СОГЛАСОВАНО**  
 1-й заместитель начальника ДГА  
 г. Перми - главный архитектор  
 Д.Ю. Лапшин  
 20.02.2024

						<b>03-12-2023-МН</b>			
						Коперный паспорт объекта капитального строительства по ул. Монастырская д. 27, Ленинского района г. Перми			
Изм.	Кол.уч	Лист	Недок.	Подпись	Дата	Многоквартирный жилой дом со встроенными помещениями общественного и торгового назначения	Стадия	Лист	Листов
Разраб.				Шипицына А. И.	02.24		П	5	10
						Главный фасад	ООО «КОСМОС ГРУПП»		



**Условия размещения дополнительного оборудования:**

1. Дополнительное оборудование - размещаемые на фасадах здания, строения, сооружения системы технического обеспечения эксплуатации зданий, строений, сооружений (наружные блоки систем кондиционирования и вентиляции, маскирующие ограждения (экраны, решетки), вентиляционные трубопроводы, антенны, видекамеры наружного наблюдения, электрощиты, кабельные линии, иное подобное оборудование), защитные устройства (решетки, рольставни), почтовые ящики, часы, банкоматы, элементы архитектурно-художественной подсветки, флагштоки и иное оборудование.
2. Согласно Приказу Государственной инспекции по охране объектов культурного наследия Пермского края от 27.08.2019 № СЭД-55-001-06-272 антенны, наружные блоки вентиляции и кондиционирования, вентиляционные трубы, элементы системы газоснабжения и другие технологические элементы зданий и сооружений могут размещаться на кровле объектов капитального строительства компактными упорядоченными группами с использованием единой несущей основы, в том числе с устройством ограждения, а также на фасадах, не обращенных к историческим линиям застройки и не примыкающих к ним.
3. Размещение дополнительного оборудования не должно нарушать законные интересы собственников жилых помещений в непосредственной близости с оборудованием.

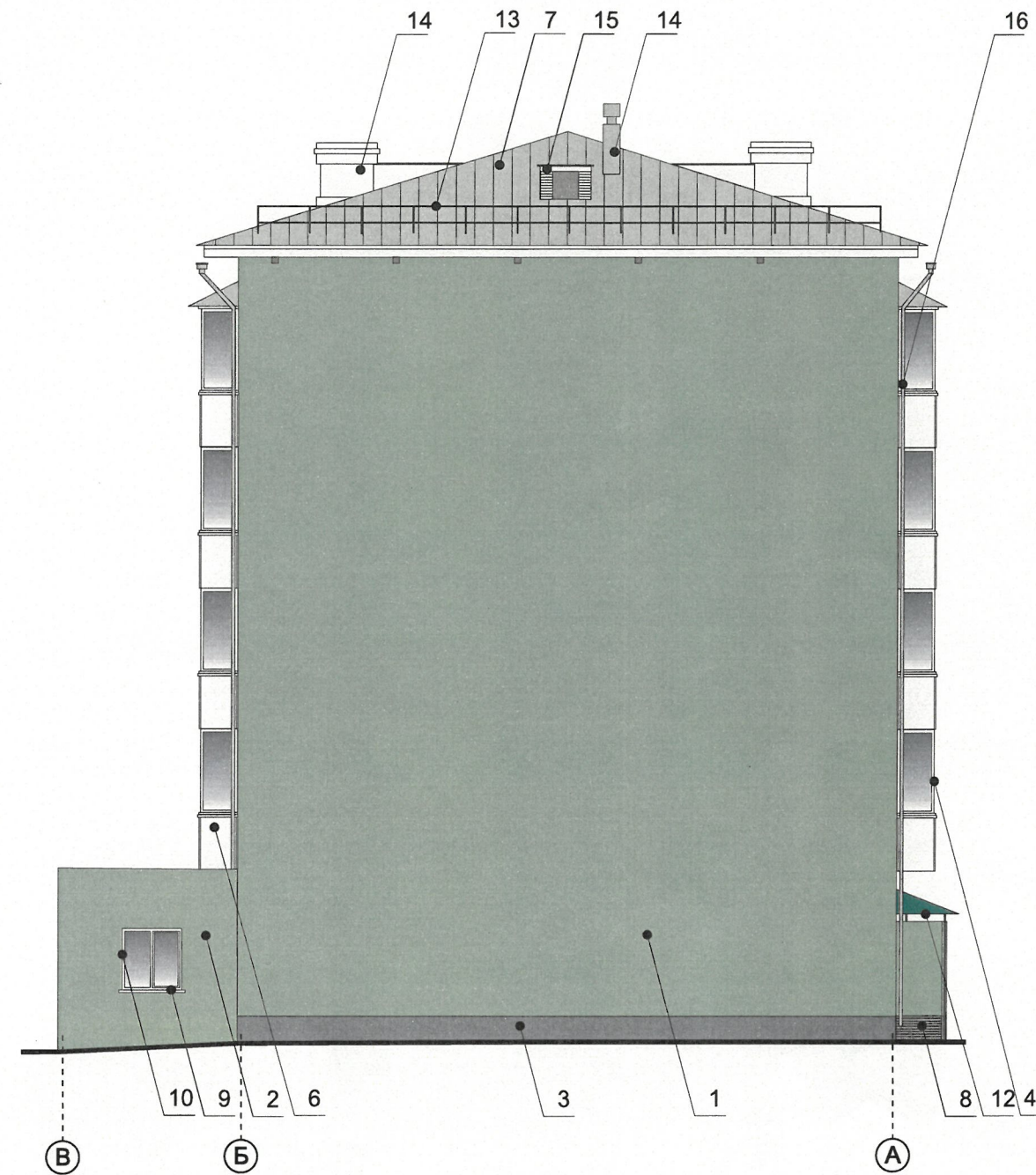
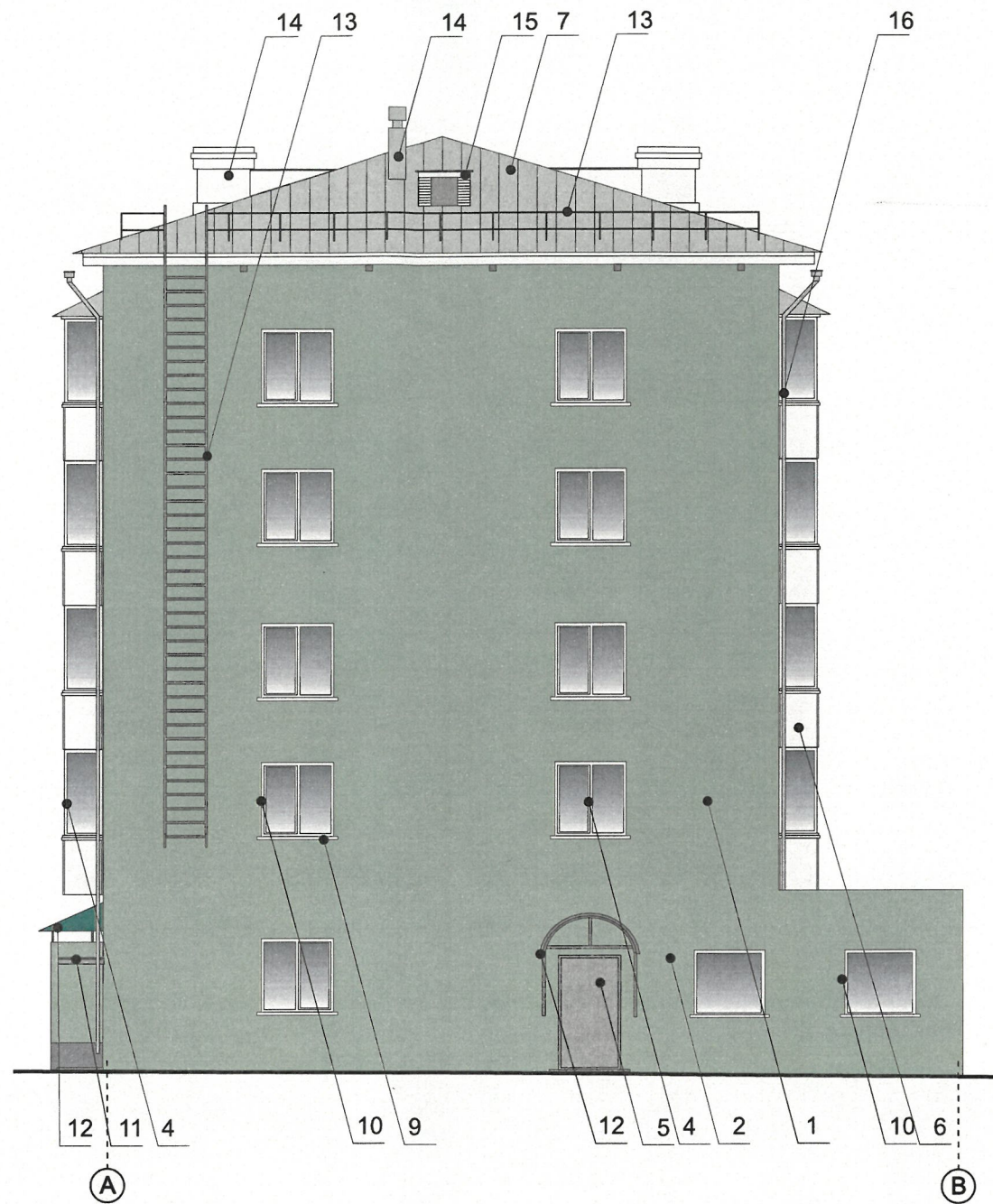
**Условные обозначения:**

- 1 Выноска и номер позиции согласно ведомости отделки фасадов см. на листе 1.
- ① Условная координационная ось см. на листе 2.

СОГЛАСОВАНО  
1<sup>й</sup> заместитель начальника ДГА  
г. Перми - главный архитектор  
Д.Ю. Лапшин  
20.09.2023

						03-12-2023-МН			
						Колерный паспорт объекта капитального строительства по ул. Монастырская д. 27, Ленинского района г. Перми			
Изм.	Кол.уч	Лист	Недок.	Подпись	Дата	Многоквартирный жилой дом со встроенными помещениями общественного и торгового назначения	Стадия	Лист	Листов
Разраб.				Шипицына А. И.	02.24		П	6	10
						Дворовый фасад	ООО «КОСМОС ГРУПП»		





**ПРИМЕЧАНИЕ:**

1. Условия размещения входных групп см. лист 5.
2. Условия размещения дополнительного оборудования см. лист 6.

**Условные обозначения:**

- 1 Выноска и номер позиции согласно ведомости отделки фасадов см. на листе 1.
- ① Условная координационная ось см. на листе 2.

СОГЛАСОВАНО  
 12 заместитель начальника ДГА  
 г. Перми - главный архитектор  
 Д.Ю. Лапшин  
 «13» / 02 / 2024 г.

03-12-2023-МН					
Колерный паспорт объекта капитального строительства по ул. Монастырская д. 27, Ленинского района г. Перми					
Изм.	Кол.уч	Лист	№ док.	Подпись	Дата
Разраб.		Шипицына А. И.		<i>Шипицына</i>	02.24
				Многоквартирный жилой дом со встроенными помещениями общественного и торгового назначения	
				Стадия	Лист
				П	7
				Листов	10
Боковые фасады				ООО «КОСМОС ГРУПП»	








Управление архитектуры и городского дизайна  
ДГА администрации г.Перми  
**СООТВЕТСТВУЕТ АРХИТЕКТУРНОМУ  
ОБЛИКУ ГОРОДА ПЕРМИ**  
«13» 02.2024  
Подпись: *Кравец*

**Ведомость средств размещения информации, рекламных конструкций.**

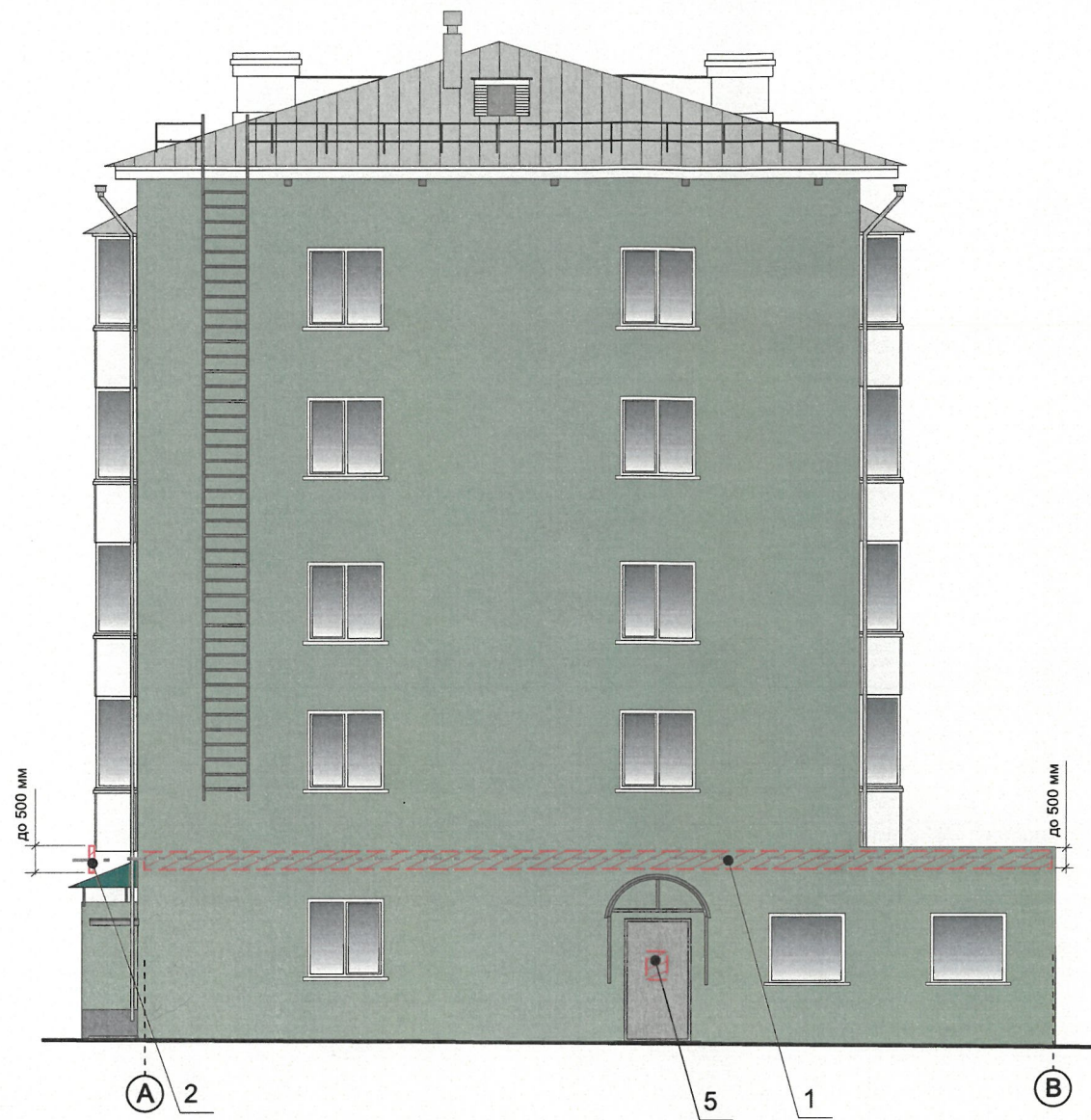
№	ТИП ОБЪЕКТА, МАТЕРИАЛ, СПОСОБЫ КРЕПЛЕНИЯ	ЦВЕТ (С УКАЗАНИЕМ RAL)	НАЛИЧИЕ ПОДСВЕТКИ
1	Вывеска - объемные буквы и /или логотипы без подложки на металлических направляющих в цвет фасада здания. Металл, оргстекло, пластик, пленки.	Фирменные цвета	Внешняя или внутренняя, светодиодами/ Без подсветки
2	Вывеска - объемные буквы и /или логотипы без подложки на металлических направляющих на козырьке. Металл, пластик, пленки	Фирменные цвета	Внешняя или внутренняя, светодиодами/ Без подсветки
3	Световой короб. Металл, пластик, пленки	Фирменные цвета	Внешняя или внутренняя, светодиодами/ Без подсветки
4	Указатель с наименованием улицы и номером дома (здания). Пластик, металл (пункт 11.4.2 решения Пермской городской Думы от 15.12.2020 №277).	Синий: (R-(0), G-(20), B-(120), белый	Возможна подсветка
5	Информационная табличка (режимник). Одиночная (500x700). Оргстекло, пластик, металл, выклейки.	Фирменные цвета	Без подсветки

**Условные обозначения:**

-  Выноска и номер позиции согласно ведомости размещения средств размещения информации, рекламных конструкций.
-  Место допустимого размещения средств размещения информации, рекламных конструкций.
-  Ось размещения средств размещения информации, рекламных конструкций.

						03-12-2023-МН		
						Колерный паспорт объекта капитального строительства по ул. Монастырская д. 27, Ленинского района г. Перми		
Изм.	Кол.уч	Лист	№док.	Подпись	Дата			
Разраб.		Шипицына А. И.		<i>Шипицына</i>	02.24			
						Многоквартирный жилой дом со встроенными помещениями общественного и торгового назначения		
						Стадия	Лист	Листов
						П	8	10
						Размещение средств размещения информации, рекламных конструкций. Главный фасад.		
						ООО «КОСМОС ГРУПП»		

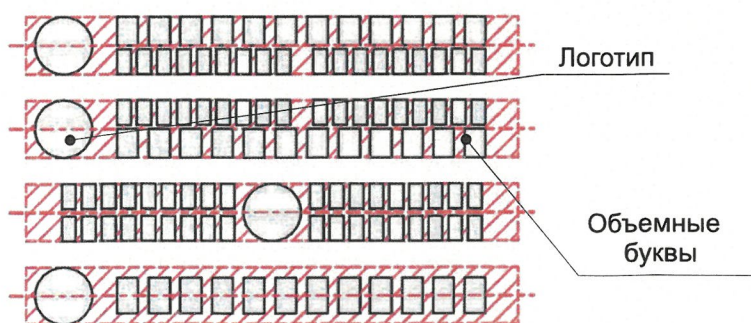




**Условные обозначения:**

- 1 Выноска и номер позиции согласно ведомости размещения средств размещения информации, рекламных конструкций на листе 8.
- Место допустимого размещения средств размещения информации, рекламных конструкций.
- Ось размещения средств размещения информации, рекламных конструкций.
- Условная координационная ось см. на листе 2.

**Схемы компоновки объемных букв и/или логотипов, относительно оси и места размещения средств размещения информации**



Управление архитектуры и городского дизайна  
ДГА администрации г.Перми  
**СООТВЕТСТВУЕТ АРХИТЕКТУРНОМУ  
ОБЛИКУ ГОРОДА ПЕРМИ**  
«13» 02/2024  
Подпись

**Условия размещения средств размещения информации, рекламных конструкций.**

1. Согласно Приказу Государственной инспекции по охране объектов культурного наследия Пермского края от 27.08.2019 № СЭД-55-001-06-272, рассматриваемый объект капитального строительства расположен в границах регулирования застройки объектов культурного наследия регионального значения «Губернский центр» запрещается:
  - размещение рекламных конструкций и вывесок с размером информационного поля, превышающим 1,2 м по короткой стороне или 1,8 м по длинной стороне, в том числе транспарантов-перетяжек, за исключением вывесок в виде отдельных накладных букв без использования подложки, размещаемых на фасадах;
  - размещение на фасадах рекламных конструкций и вывесок, совокупная площадь которых превышает 5% площади фасада;
2. Место размещения информации располагаются относительно условной прямой линии - единой горизонтальной оси. Местоположение оси на фасаде определяется как половина расстояния между верхним и нижним архитектурным элементом (окна, наличники, карниз, фриз и др.), выделяющимся (западающим, выступающим) из плоскости стены.
3. Размещение вывесок и рекламных конструкций должно осуществляться в границах места допустимого размещения средств размещения информации, рекламных конструкций, установленных данным колерным паспортом объекта капитального строительства.
4. Размещение вывесок по отношению друг к другу, их конфигурация, наполненность информацией должны соответствовать Стандартным требованиям к вывескам, их размещению и эксплуатации (далее - Стандартные требования), утвержденным Решением Пермской городской Думы от 15.12.2020 №277.
5. В случае, если планируемые к размещению вывески не соответствуют действующему колерному паспорту, требуется внесение изменений в колерный паспорт путем разработки нового колерного паспорта.
6. Максимальный размер информационных табличек - 0,5 м x 0,7 м.
7. Узел крепления каждого типа объекта информации разрабатывается отдельным рабочим проектом.
8. В случае размещения рекламной конструкции на фасаде здания, строения, сооружения, такая конструкция должна быть отражена в составе нового колерного паспорта, а ее размещение должно осуществляться в соответствии с действующим порядком установки эксплуатации рекламных конструкций на территории города Перми, утвержденным решением Пермской городской Думы от 27.01.2009 № 11, с последующим получением на установку и эксплуатацию рекламной конструкции в установленном порядке
9. В случае возникновения спорных ситуаций с другими организациями в отношении мест размещения нестандартных вывесок, расположенных не в границах занимаемого помещения, регулирование конфликта и окончательное решение по размещению вывесок той или иной претендующей организации в соответствии с положениями Жилищного кодекса Российской Федерации должно приниматься на собрании собственников помещений в многоквартирном доме.
10. Размещение вывесок, перекрывающих оконные проемы, а также расположенных на балконах зданий и сооружений должно быть согласовано с собственниками помещений, к которым относится балкон и данный оконный проем.
11. В случае возникновения спорных ситуаций в отношении места размещения информационной конструкции на парапете кровли/кровле/стене у кровли, регулирование конфликта и окончательное решение по размещению информационной конструкции должно приниматься на собрании собственников помещений в многоквартирном доме в соответствии с положениями Жилищного кодекса Российской Федерации.

						03-12-2023-МН			
						Колерный паспорт объекта капитального строительства по ул. Монастырская д. 27, Ленинского района г. Перми			
Изм.	Кол.уч	Лист	Недок.	Подпись	Дата	Многоквартирный жилой дом со встроенными помещениями общественного и торгового назначения	Стадия	Лист	Листов
Разраб.		Шипицына А. И.			02.24		П	9	10
						Размещение средств размещения информации, рекламных конструкций. Торцевые фасады.	ООО «КОСМОС ГРУПП»		



**Эталоны колеров**

Позиция ведомости отделки фасадов 1,2	Координаты цвета RAL 120 70 20	C: 40	
		M: 14	
		Y: 48	
		K: 7	
		R: 161	
		G: 181	
B: 143			

Позиция ведомости отделки фасадов 5	Координаты цвета 7040	C: 20	
		M: 5	
		Y: 10	
		K: 40	
		R: 157	
		G: 163	
B: 166			

Позиция ведомости отделки фасадов 3,13	Координаты цвета RAL 7037	C: 30	
		M: 20	
		Y: 20	
		K: 40	
		R: 124	
		G: 127	
B: 126			

Позиция ведомости отделки фасадов 4,6,9,10, 11,13,14,15	Координаты цвета RAL 9003	C: 0	
		M: 0	
		Y: 0	
		K: 0	
		R: 244	
		G: 248	
B: 244			

Позиция ведомости отделки фасадов 12,16	Координаты цвета 7004	C: 0	
		M: 0	
		Y: 0	
		K: 45	
		R: 158	
		G: 160	
B: 161			

Позиция ведомости отделки фасадов 12	Координаты цвета RAL 6035	C: 90	
		M: 0	
		Y: 100	
		K: 75	
		R: 27	
		G: 84	
B: 44			

СОГЛАСОВАНО  
1<sup>й</sup> заместитель начальника ДГА  
г. Перми - главный архитектор  
Д.Ю. Лапшин  
15.02.2024

**ПРИМЕЧАНИЕ:**

Цвета в стандарте RAL и цветовой палитре CMYK, RGB приведены с сайта <https://colorscheme.ru/> (каталог цветов RAL CLASSIC, RAL-DESIGN)

						03-12-2023-МН			
						Колерный паспорт объекта капитального строительства по ул. Монастырская д. 27, Ленинского района г. Перми			
Изм.	Кол.уч	Лист	Недок.	Подпись	Дата	Многоквартирный жилой дом со встроенными помещениями общественного и торгового назначения	Стадия	Лист	Листов
Разраб.		Шипицына А. И.			02.24		П	10	10
						Эталоны колеров	ООО «КОСМОС ГРУПП»		