

Рекламная компания ООО «СМТ»

*059-22-01-26-285 от 13.02.2024*

Номер и дата входящего заявления о согласовании колерного паспорта (заполняется ДГА)

Заказчик: АНО ДПО "ЦПК "Становление"

## ПАСПОРТ ВНЕШНЕГО ОБЛИКА ОБЪЕКТА КАПИТАЛЬНОГО СТРОИТЕЛЬСТВА (КОЛЕРНЫЙ ПАСПОРТ)

АДРЕС ОБЪЕКТА: г.Пермь, административный район Ленинский,  
улица Парковая, здание (строение) № 17

**30-01-24-ОФ**

ПЕРМЬ, 2024 г.

**Ведомость чертежей**

ЛИСТ	НАИМЕНОВАНИЕ	ПРИМЕЧАНИЯ
1-2	Общие данные	
3	Существующее состояние фасадов	
4	Главный фасад	
5	Боковой фасад	
6	Боковой фасад	
7	Дворовой фасад	
8-9	Размещение средств размещения информации, рекламных конструкций	
10	Архитектурно-художественная подсветка	
11	Эталоны колеров	

**Ведомость отделки фасадов**

ПОЗ.	ЭЛЕМЕНТ ФАСАДА	ЭТАЛОН ЦВЕТА	ОБОЗНАЧ.	ВИД ОТДЕЛКИ	ПРИМ.
1	Поле стен (тип 1)		—	Керамическая плитка	
2	Поле стен входной группы		—	Керамическая плитка	
3	Цоколь		—	Керамическая плитка	
4	Поле стен (тип 2)		RAL 9004	Сендвич панель	
5	Остекление		—	Тонированное стекло	
6	Переплеты окон, витрин дверные полотна		RAL 9004	Металлопластик	
7	Ступени крылец (тип 2) перилла		RAL 9011	Атмосферостойкая краска, металл	
8	Дверные полотна		RAL 9003	Металлопластик	
9	Карниз		RAL 9004	Атмосферостойкая краска, металл	

**Пояснительная записка.**

**Краткая характеристика объекта:**

Объект капитального строительства - образовательное учреждение по адресу: г. Пермь, Ленинский район, ул. Парковая, 17

**Год постройки и ввода в эксплуатацию – новое строительство**

В плане здание прямоугольной конфигурации.

Несущие стены: каменные, кирпичные.

Кровля: плоская.

Ранее разработанный колерный паспорт: не разрабатывались

Нахождение в границах территории объектов культурного наследия: согласно Приказу от 12.03.2019 № СЭД-55-001-06-22 рассматриваемый объект капитального строительства расположен в границах территории объекта культурного наследия регионального значения - достопримечательного места «Егошихинский мадеплавильный завод»

Настоящим колерный паспорт определяются тип и вид отделки, и их цветовые решения, а также уточняются виды и места размещения средств размещения информации, рекламных конструкций.

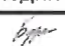
Цветовое решение и применяемые материалы обеспечивают комплексное решение всех элементов фасадов, единство архитектурного облика здания. Средства размещения информации, рекламных конструкции не нарушат архитектурный облик здания

Предметом согласования данного колерного паспорта являются: принятые цветовые решения элементов фасада, применяемые материалы существующего объекта недвижимости, а также определение возможных типов размещения средств размещения информации на нем. Средства размещения информации, рекламные конструкции, предусмотренных данным колерным паспортом, подлежат демонтажу.

В соответствии с Градостроительным кодексом Российской Федерации, решением Пермской городской Думы от 15.12.2020 № 277 «Об утверждении Правил благоустройства территории города Перми» и постановлением администрации города Перми от 22.02.2017 № 130 «Об утверждении формы и Порядка согласования паспорта внешнего облика объекта капитального строительства (колерного паспорта)» колерные паспорта не являются разрешительной документацией на строительство, реконструкцию объекта капитального строительства; не являются правовым основанием на устройство пристроек, навесов, козырьков и других архитектурных элементов объекта капитального строительства.

До начала проведения работ по реконструкции, ремонту объекта капитального строительства, земляных и строительных работ по сооружению необходимо разработать и согласовать с органом исполнительной власти, осуществляющим функции в области охраны объектов культурного наследия, раздел об обеспечении сохранности объекта культурного наследия в соответствии с п.2 ст.36 Федерального закона от 25.06.2002 № 73-ФЗ «Об объектах культурного наследия (памятниках истории и культуры) народов Российской Федерации».

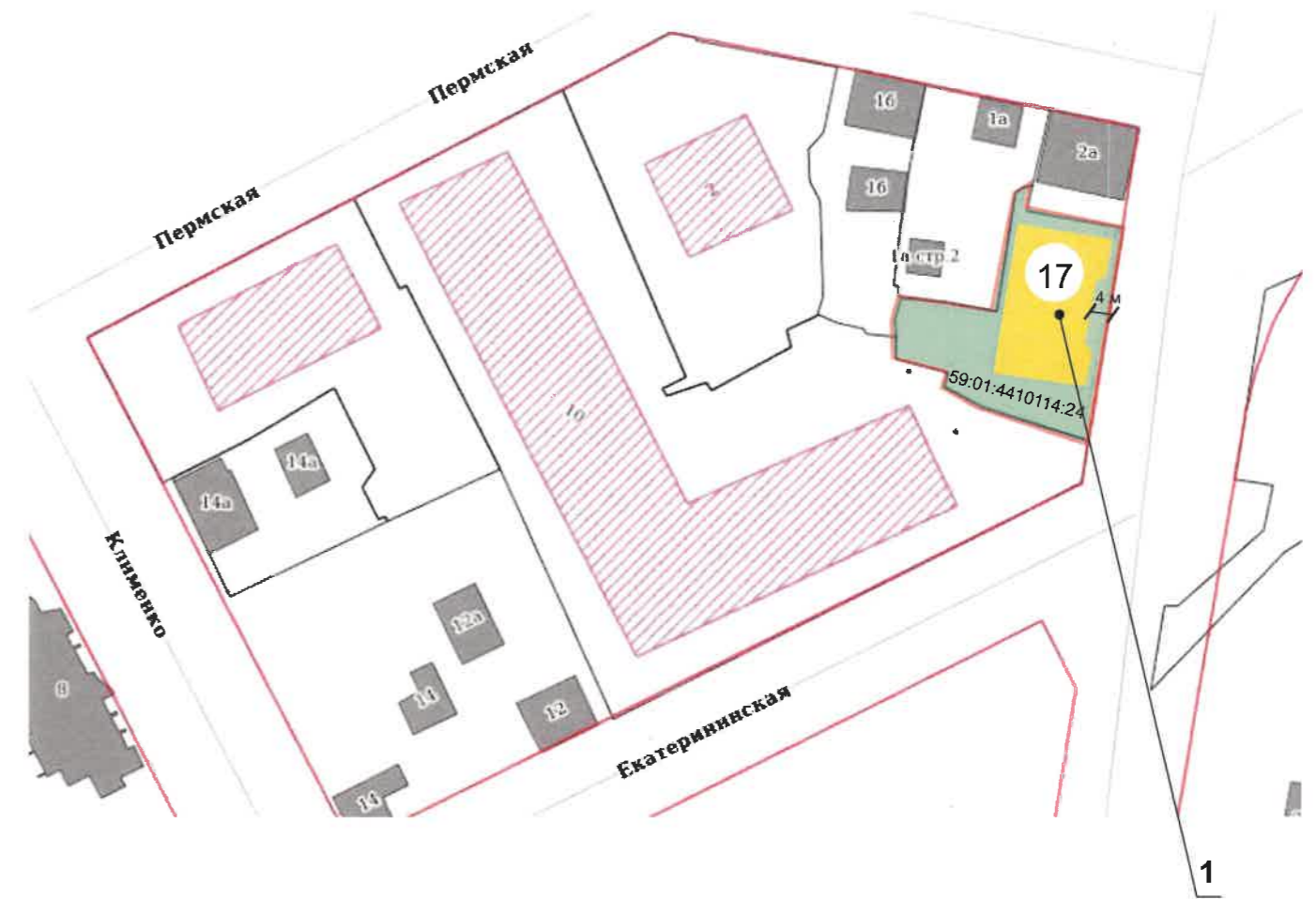


						30-01-24-ОФ			
						Колерный паспорт объекта капитального строительства по ул. Парковая,17, Ленинского района г. Перми			
Изм.	Кол.уч	Лист	№док	Подпись	Дата	Образовательное учреждение	Стадия	Лист	Листов
	Разраб.	Бузмаков А.О.			02.24		П	1	11
						Общие данные (начало)	Рекламная компания ООО "СМТ»		

**Инструкция о порядке производства работ, связанных с окраской фасадов и всех наружных частей зданий, сооружений, строений, расположенных на территории города Перми**

**Ситуационный план**

1. Окраска (отделка) фасадов и всех наружных частей зданий, сооружений, строений, расположенных на территории города Перми, может производиться лишь на основании паспорта внешнего облика объекта капитального строительства (колерного паспорта), согласованного с департаментом градостроительства и архитектуры администрации г. Перми (далее – ДГА).
2. До начала процесса окраски (отделки) здания или какого-либо сооружения должны быть произведены работы по капитальному ремонту всех без исключения его наружных частей, подлежащих окраске.
3. До начала ремонта зданий, имеющих газосветовую рекламу, сообщить рекламораспространителю о предстоящих работах на фасаде здания с целью сохранения вывесок либо их демонтажа.
4. Полуразрушенные и разрушенные архитектурные художественно-скульптурные элементы фасада: карнизы, фризы, колонны, пилястры, сандрики, кронштейны, обрамления проемов, различные лепные украшения, барельефы, мозаика, художественная роспись и т.п. подлежат обязательному восстановлению в своем первоначальном виде. Категорически запрещается производить окраску здания без предварительного восстановления указанных элементов декора фасада.
5. Металлические поверхности отдельных элементов фасада: чугунные решетки, ограждения балконов и лестниц, элементы входных групп, двери, кронштейны и прочие архитектурно-художественные элементы фасада перед окраской очищаются от грязи, ржавчины, старой краски и покрываются вновь атмосферостойкой краской для металлических поверхностей.
6. В соответствии с выданными образцами цвета (колерами) на окраску (отделку) здания организация, производящая ремонт здания, составляет пробные образцы цвета, которые наносятся на подготовленную для покраски поверхность стены в уровне 1-го этажа здания (не выше 1,5 метров от земли).
7. Проверку и согласование пробного образца цвета (выкрас колера) производит уполномоченный представитель ДГА. Без указанных проверки и согласования производить окраску (отделку) фасадов здания категорически запрещается.
8. Домоуправления, организации и учреждения, производящие окраску (отделку) и связанный с нею ремонт фасадов здания, несут ответственность за выполнение настоящей инструкции и могут быть привлечены к административной ответственности за ее нарушение в соответствии со статьей 6.8.2 «Нарушение требований к внешнему виду фасадов зданий, строений, сооружений» Закона Пермского края от 06.04.2015 № 460-ПК «Об административных правонарушениях в Пермском крае».
9. По всем вопросам, связанным с производством работ, необходимо обращаться в ДГА по адресу: г. Пермь, ул. Сибирская, 15, каб. 315, тел. 212-76-98.



**Условные обозначения**

- Образовательное учреждение по адресу: г. Пермь, Ленинский район, ул. Парковая, 17
- красные линии
- земельный участок, кадастровый номер участка: 59:01:4410114:24
- Расстояние от объекта капитально строительства до границ земельного участка, красных

**Ведомость ссылочных и прилагаемых документов**

ОБОЗНАЧЕНИЕ	НАИМЕНОВАНИЕ	ПРИМЕЧАНИЕ
Решение Пермской городской Думы от 15.12.2020 № 277	«Об утверждении правил благоустройства территории города Перми»	
Постановление администрации города Перми от 22.02.2017 № 130	«Об утверждении формы и Порядок согласования паспорта внешнего облика объекта капитального строительства (колерный паспорт)»	
Приказ государственной инспекции по охране объектов культурного наследия Пермского края от 12.03.2019 №СЭД-55-001-06-22	«О включении выявленного объекта культурного наследия - достопримечательного места «Егошихинский медеплавильный завод» в Единый государственный реестр объектов культурного наследия (памятников истории и культуры) народов Российской Федерации»	

						30-01-24-ОФ			
						Колерный паспорт объекта капитального строительства по ул. Парковая, 17, Ленинского района г. Перми			
Изм.	Кол.уч	Лист	Недок	Подпись	Дата	Образовательное учреждение	Стадия	Лист	Листов
	Разраб.		Бузмаков А.О.		02.24		П	2	11
						Общие данные (окончание)	Рекламная компания ООО "СМТ"		

Главный фасад



Боковой фасад



Дворовой фасад

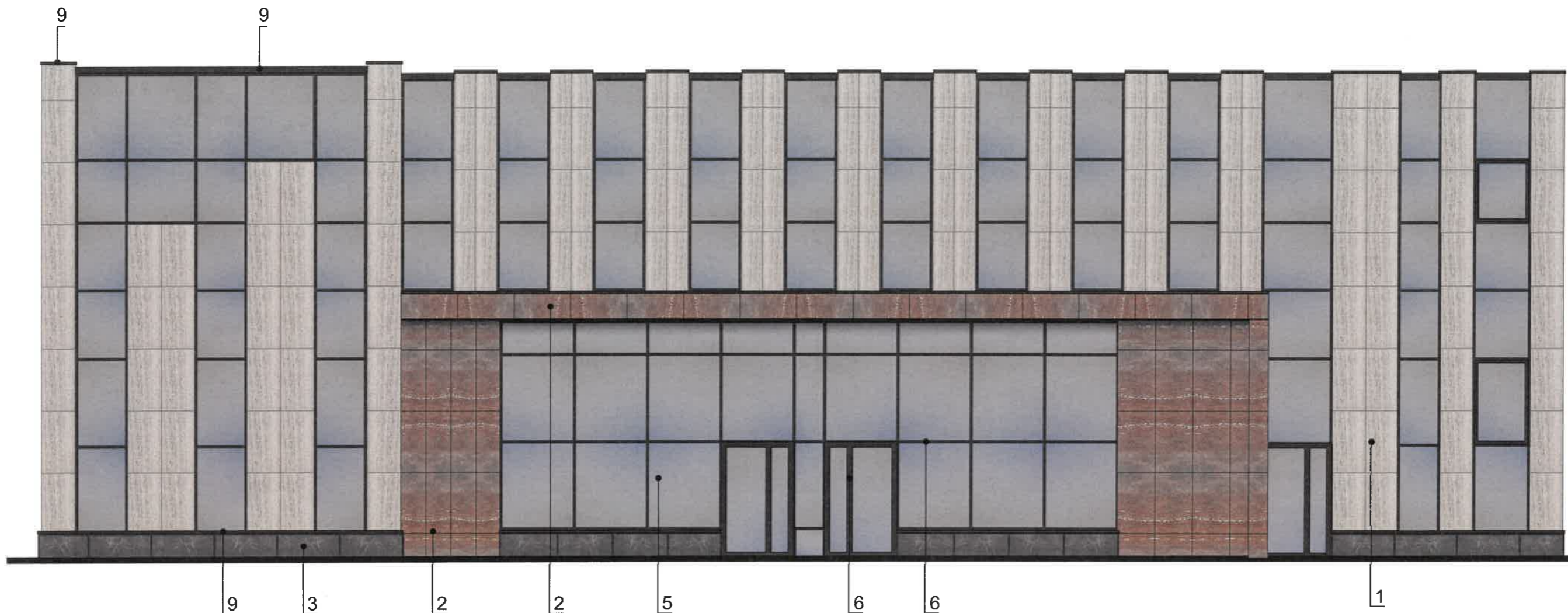


Боковой фасад



ПРИМЕЧАНИЕ: фотофиксация фасадов сделана в феврале 2024 г.

						30-01-24-ОФ			
						Коперный паспорт объекта капитального строительства по ул. Парковая, 17, Ленинского района г. Перми			
Изм.	Кол.уч	Лист	№док	Подпись	Дата	Образовательное учреждение	Стадия	Лист	Листов
							П	3	11
Разраб.		Бузмаков А.О.		<i>Бузмаков</i>	02.24	Существующее состояние фасадов	Рекламная компания ООО "СМТ"		



СОГЛАСОВАНО  
 1-й заместитель начальника ДГА  
 г. Перми - главный архитектор  
 Д.Ю. Лапшин  
 03.02.24 г.

Условные обозначения:

5 - выноска и номер позиции согласно Ведомости отделки фасадов на листе 1

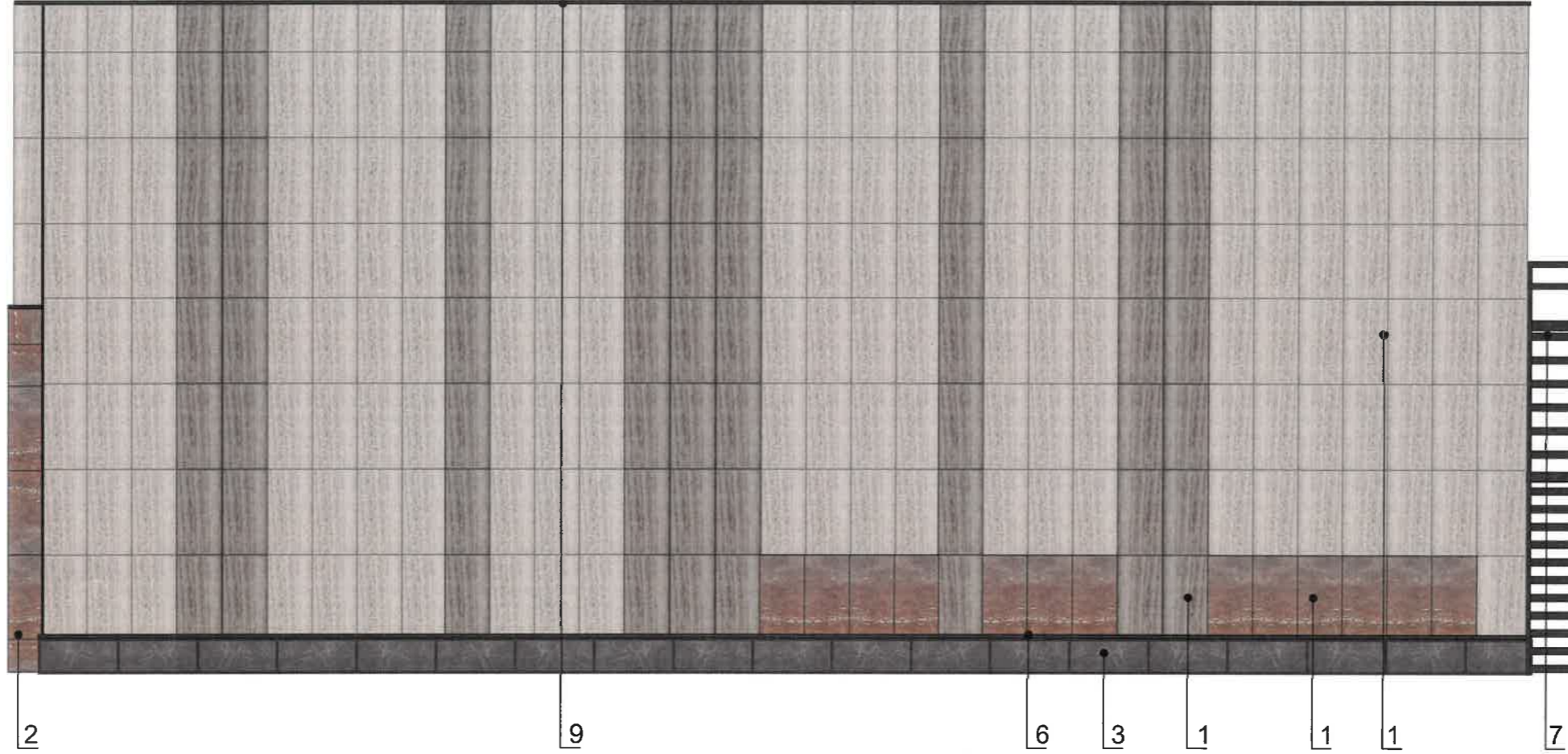
**ПОЯСНИТЕЛЬНАЯ ЗАПИСКА:**

В соответствии с приказом постановление правительства Пермского края от 12.02.2019г. № СЭД-55-001-06-22 "Об утверждении границ территории, предмета охраны, градостроительных регламентов и режимов использования территории выявленного объекта культурного наследия — достопримечательного места "Егошихинский медеплавильный завод". (далее - Приказ) установлен предельно допустимый размер выступа элементов зданий и сооружений из плоскости наружной стены фасада здания (крыльца, навесы, эркеры, балконы) за красную линию - не более 1,2 м

Согласно данному Приказу запрещается сооружение внешних тамбуров входных групп, размещение на фасадах антенн, наружных блоков вентиляции и кондиционирования, вентиляционных труб, элементов систем газоснабжения и других технологических элементов зданий и сооружений. Антенны, наружные блоки вентиляции и кондиционирования, вентиляционные трубы, элементы системы газоснабжения и другие технологические элементы зданий.

Размещение указанных технологических элементов на фасадах здания должно быть обязательно согласовано с Государственной инспекцией по охране объектов культурного наследия Пермского края.

						30-01-24-ОФ			
						Коперный паспорт объекта капитального строительства по ул. Парковая, 17, Ленинского района г. Перми			
Изм.	Кол.уч	Лист	№док	Подпись	Дата	Образовательное учреждение	Стадия	Лист	Листов
Разраб.		Бузмаков А.О.		<i>Бузмаков</i>	02.24		П	4	11
						Главный фасад	Рекламная компания ООО "СМТ"		



СОГЛАСОВАНО  
 1<sup>й</sup> заместитель начальника ДГА  
 г. Перми - главный архитектор  
 Д.Ю. Лапшин  
 12/03 2024 г.

Условные обозначения:

5 - выноска и номер позиции согласно Ведомости отделки фасадов на листе 1

						30-01-24-ОФ			
						Колерный паспорт объекта капитального строительства по ул. Парковая, 17, Ленинского района г. Перми			
Изм.	Кол.уч	Лист	№док	Подпись	Дата	Образовательное учреждение	Стадия	Лист	Листов
Разраб.				Бузмаков А.О.	02.24		П	5	11
						Боковой фасад	Рекламная компания ООО "СМТ"		

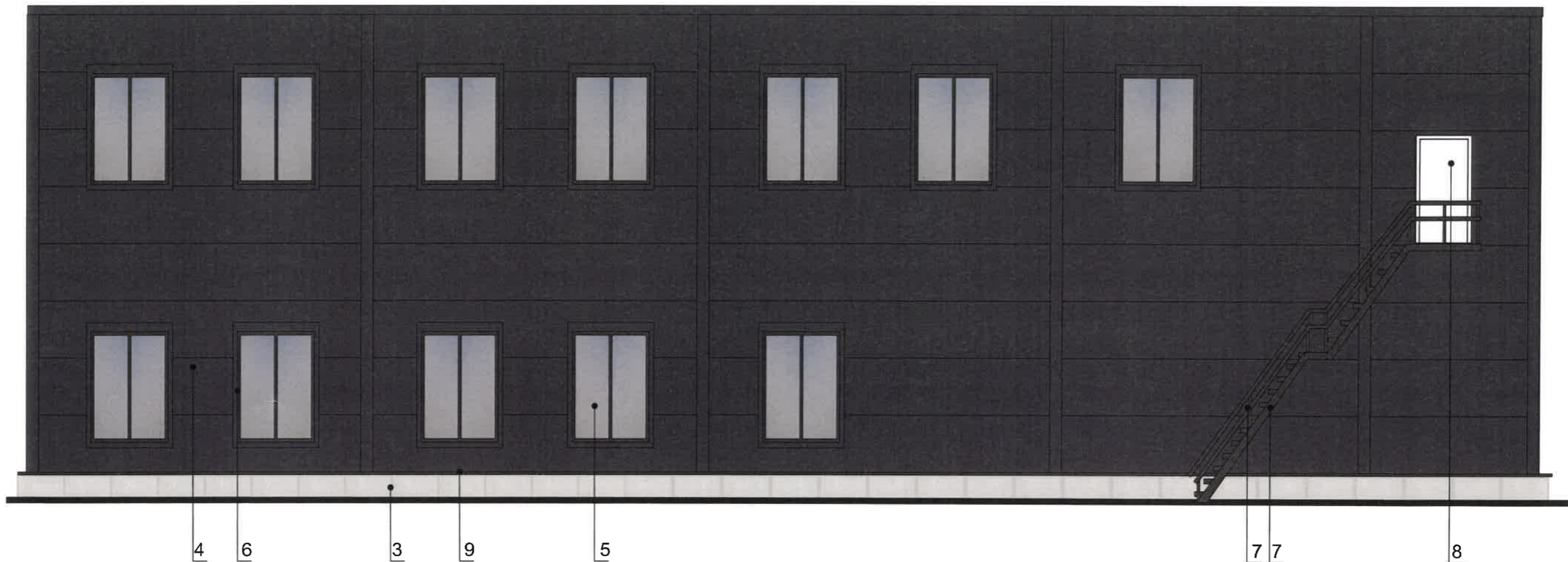


СОГЛАСОВАНО  
 1й заместитель начальника ДГА  
 г. Перми - главный архитектор  
 Д.Ю. Лапшин  
 « 12 » 03 2024 г.

Условные обозначения:

5 - выноска и номер позиции согласно Ведомости отделки фасадов на листе 1

						30-01-24-ОФ			
						Колерный паспорт объекта капитального строительства по ул. Парковая, 17, Ленинского района г. Перми			
Изм.	Кол.уч	Лист	Недок	Подпись	Дата	Образовательное учреждение	Стадия	Лист	Листов
Разраб.		Бузмаков А.О.		<i>Бузмаков</i>	02.24		П	6	11
						Боковой фасад	Рекламная компания ООО "СМТ"		



**СОГЛАСОВАНО**  
 1<sup>й</sup> заместитель начальника ДГА  
 г. Перми - главный архитектор  
 Д.Ю. Лапшин  
 « 12 » 03 20 24 г.

**ПРИМЕЧАНИЕ:**

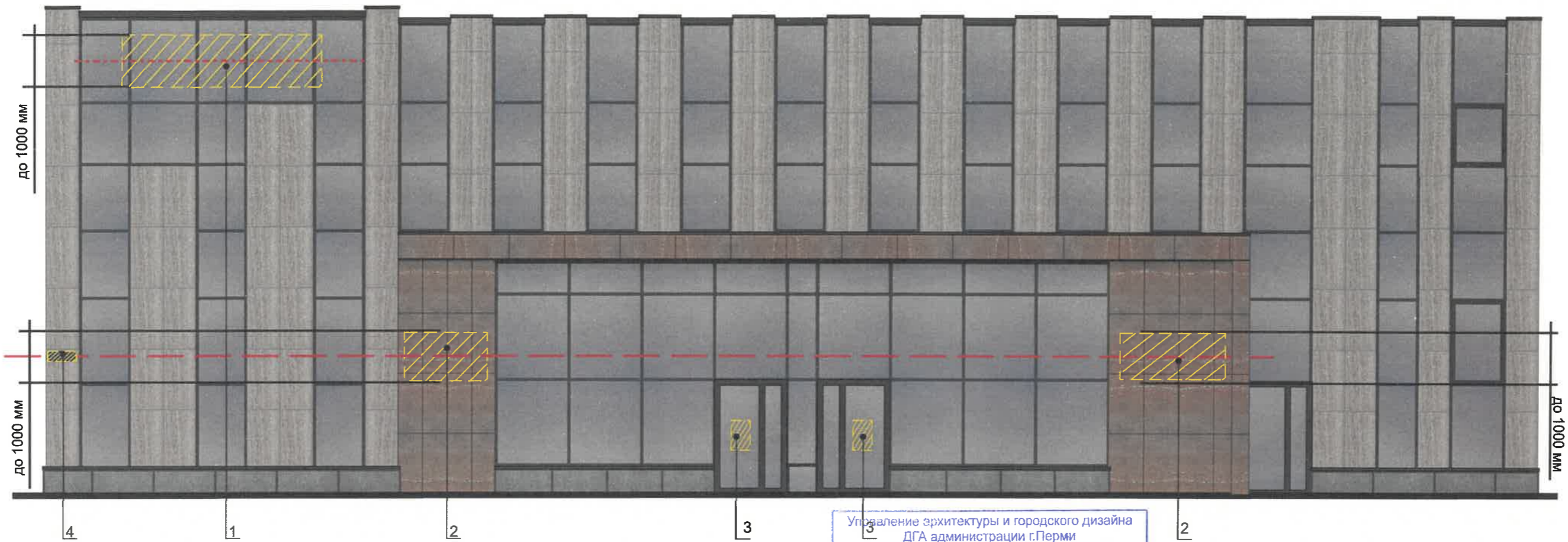
1. Дополнительное оборудование - размещаемые на фасадах здания, строения, сооружения системы технического обеспечения эксплуатации зданий, строений, сооружений (наружные блоки систем кондиционирования и вентиляции, маскирующие ограждения (экраны, решетки), вентиляционные трубопроводы, антенны, видеокамеры наружного наблюдения, электрощиты, кабельные линии, иное подобное оборудование), защитные устройства (решетки, рольставни), почтовые ящики, часы, банкоматы, элементы архитектурно-художественной подсветки, флагштоки и иное оборудование.
2. Согласно Приказу постановление правительства Пермского края от 12 марта 2019г. № СЭД-55-001-06-22, антенны, наружные блоки вентиляции и кондиционирования, вентиляционные трубы, элементы системы газоснабжения и другие технологические элементы зданий и сооружений могут размещаться на кровле объектов капитального строительства компактными упорядоченными группами с использованием единой несущей основы, в том числе с устройством ограждения, а также на фасадах, не обращенных к историческим линиям застройки и не примыкающих к ним.

Условные обозначения:

5 - выноска и номер позиции согласно Ведомости отделки фасадов на листе 1

						30-01-24-ОФ			
						Коперный паспорт объекта капитального строительства по ул. Парковая, 17, Ленинского района г. Перми			
Изм.	Кол.уч	Лист	Недок	Подпись	Дата	Образовательное учреждение	Стадия	Лист	Листов
Разраб.		Бузмаков А.О.		<i>Бузмаков</i>	02.24		П	7	11
						Дворовой фасад	Рекламная компания ООО "СМТ"		





**Условия размещения дополнительного оборудования:**

- Согласно Приказу Государственной инспекции по охране объектов культурного наследия Пермского края от 12.03.2019 № СЭД-55-001-06-22 «Об установлении границ территории, предмета охраны и требований к осуществлению деятельности в границах территории объекта культурного наследия и к градостроительным регламентам в границах территории объекта культурного наследия регионального значения - достопримечательного места «Егошихинский медеплавильный завод» запрещается:
  - размещение рекламных конструкций и вывесок с размером информационного поля, превышающим 1,2 м по короткой стороне или 1,8 м по длинной стороне, в том числе транспарантов-перетяжек, за исключением вывесок в виде отдельных накладных букв без использования подложки, размещаемых на фасадах;
  - размещение на фасадах рекламных конструкций и вывесок, совокупная площадь которых превышает 5% площади фасада;
  - размещение рекламных конструкций и вывесок, перекрывающих архитектурные элементы фасадов зданий.
- Места размещения информации располагаются относительно условной прямой линии – единой горизонтальной оси. Местоположение оси на фасаде определяется как половина расстояния между верхним и нижним архитектурным элементом (окна, наличники, карниз, фриз и др.), выделяющимся (западающим, выступающим) из плоскости стены.
- Размещение вывесок и рекламных конструкций должно осуществляться в границах места допустимого размещения средств размещения информации, рекламных конструкций, установленных данным колерным паспортом объектом капитального строительства.
- Размещение вывесок по отношению друг к другу, их конфигурация, наполненность информацией должны соответствовать Стандартным требованиям к вывескам, их размещению и эксплуатации (далее - Стандартные требования), утвержденным Решением Пермской городской Думы от 15.12.2020 №277.
- В случае, если планируемые к размещению вывески не соответствуют типу и местам размещения средства размещения информации, рекламных конструкций колерного паспорта, потребуется внесение изменений в настоящий колерный паспорт.
- Максимальный размер информационных табличек – 0,5 м х 0,7 м (пункт 2.13 Стандартных требований).
- Узел крепления каждого типа объекта информации разрабатывается отдельным рабочим проектом.
- В случае размещения рекламной конструкции на фасаде здания, строения, сооружения, такая конструкция должна быть отражена в составе нового колерного паспорта, а ее размещение должно осуществляться в соответствии с действующим порядком установки эксплуатации рекламных конструкций на территории города Перми, утвержденным решением Пермской городской Думы от 27.01.2009 № 11, с последующим получением на установку и эксплуатацию рекламной конструкции в установленном порядке.
- В случае возникновения спорных ситуаций с другими организациями в отношении мест размещения вывесок, расположенных не в границах занимаемого помещения, регулирование конфликта и окончательное решение по размещению вывесок той или иной претендующей организации принимает владелец данного объекта.

**Условные обозначения:**

- ось размещения средств размещения информации, рекламных конструкций
- место допустимого размещения средств размещения информации, рекламных конструкций.
- выноска и номер позиции согласно Ведомости размещения средств размещения информации, рекламных конструкций
- высота допустимого места размещения средств размещения информации, рекламной конструкции, в мм

Управление архитектуры и городского дизайна  
ДГА администрации г.Перми

**СООТВЕТСТВУЕТ АРХИТЕКТУРНОМУ  
ОБЛИКУ ГОРОДА ПЕРМИ**

**Ведомость средств размещения информации, рекламных конструкций**  
Карасев С.А. Подпись

№	тип объекта, материал, способы крепления	цвет (с указанием RAL)	наличие подсветки
1	Вывеска - объемные буквы и/или логотипы без подложки на металлической раме на остеклении. Металл, пластик, пленки.	RAL 9003	Внешняя или внутренняя светодиодами.
2	Вывеска - объемные буквы и/или логотипы без подложки на металлических направляющих в цвет входной группы. Металл, пластик, пленки.	RAL 9003	Внешняя или внутренняя светодиодами.
3	Информационная табличка (режимник). Размер 500x700 мм. Аппликация пленкой	Фирменные цвета	Без подсветки
4	Указатель с наименованием улицы и номером дома (здания) пункт 11.4.2 Решения Пермской городской Думы от 15.12.2020 №277. Металл, пластик.	Синий R-(0), G-(20), B-(120) белый	Возможна подсветка
5	Вывеска - объемные буквы и/или логотипы без подложки на металлической раме на стене. Металл, пластик, пленки.	RAL 9003	Внешняя или внутренняя светодиодами.

30-01-24-ОФ					
Колерный паспорт объекта капитального строительства по ул. Парковая, 17, Ленинского района г. Перми					
Изм.	Кол.уч	Лист	Нодок	Подпись	Дата
	Разраб.	Бузмаков А.О.		<i>[Подпись]</i>	02.24
Образовательное учреждение				Стадия	Лист
				П	8
Размещение средств размещения информации, рекламных конструкций				Листов	
				11	
				Рекламная компания ООО "СМТ"	

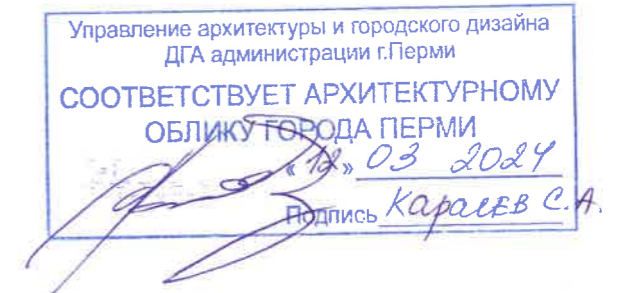
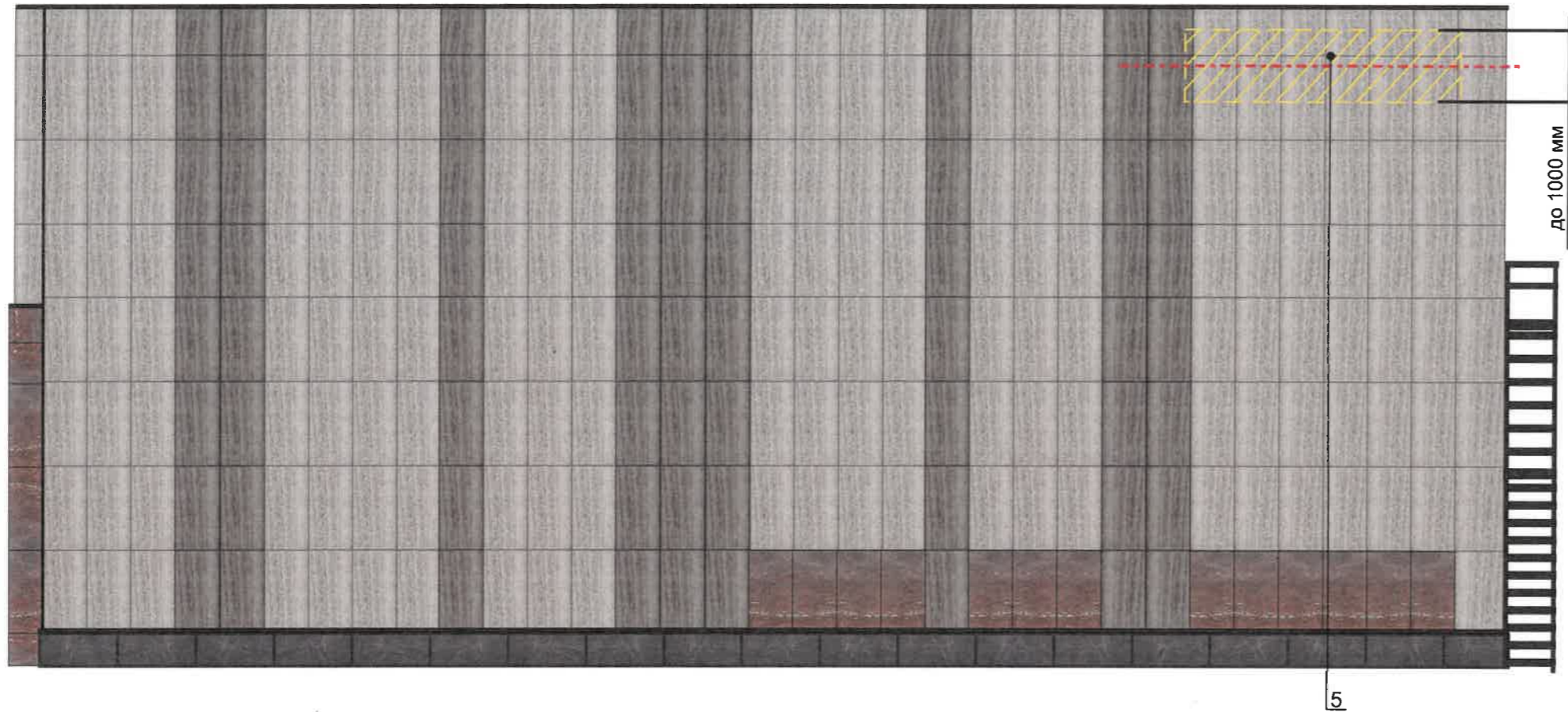
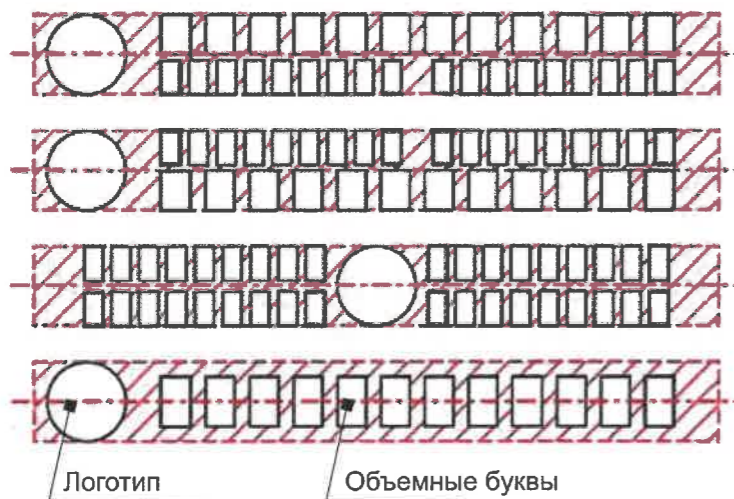
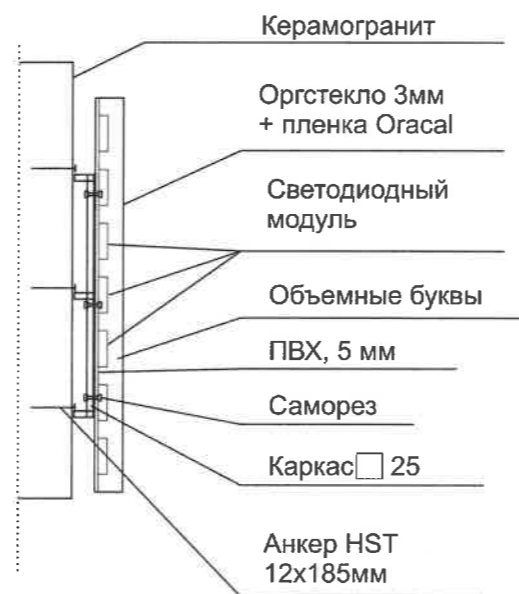


Схема компоновки объемных букв и/или логотипов относительно оси и места размещения средств размещения информации



Пример крепления вывески к стене здания



Условные обозначения:

- ось размещения средств размещения информации, рекламных конструкций
- место допустимого размещения средств размещения информации, рекламных конструкций.
- выноска и номер позиции согласно Ведомости размещения средств размещения информации, рекламных конструкций
- высота допустимого места размещения средств размещения информации, рекламной конструкции, в мм

Ведомость средств размещения информации, рекламных конструкций на стр. 8  
Условия размещения дополнительного оборудование на стр. 8:

						30-01-24-ОФ			
						Коперный паспорт объекта капитального строительства по ул. Парковая, 17, Ленинского района г. Перми			
Изм.	Кол.уч	Лист	№ док	Подпись	Дата	Образовательное учреждение	Стадия	Лист	Листов
Разраб.		Бузмаков А.О.		<i>Бузмаков</i>	02.24		П	9	11
						Размещение средств размещения информации, рекламных конструкций	Рекламная компания ООО "СМТ"		




**Условное обозначение:**

 - Светодиодная труба

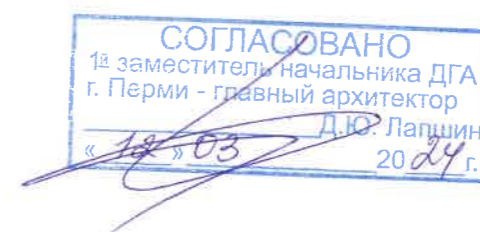
СОГЛАСОВАНО  
 1<sup>й</sup> заместитель начальника ДГА  
 г. Перми - главный архитектор  
 Д.Ю. Лапшин  
 «12» 03 2024 г.

**Примечание:**

Размещение архитектурно-художественной подсветки обеспечивается собственниками или иными законными владельцами здания, строений, сооружений. Для подсветки здания, строения, сооружений, имеющих тепловые цвета фасада, должны применяться источники света с цветовой температурой не выше 3500 Кельвинов. Вид архитектурной-художественной осуществляется за счет светодиодных труб.

						30-01-24-ОФ			
						Коперный паспорт объекта капитального строительства по ул. Парковая, 17, Ленинского района г. Перми			
Изм.	Кол.уч	Лист	№док	Подпись	Дата	Образовательное учреждение	Стадия	Лист	Листов
Разраб.		Бузмаков А.О.			02.24		П	10	11
						Архитектурно-художественная подсветка	Рекламная компания ООО "СМТ"		

Позиция согласно ведомости отделки фасадов	RAL 9004	C	100	
		M	100	
		Y	100	
		K	75	
		R	46	
		G	48	
4, 6	RAL 9004	B	50	
		C	90	
		M	100	
		Y	97	
		K	75	
		R	41	
Позиция согласно ведомости отделки фасадов	RAL 9011	G	44	
		B	47	
		C	0	
		M	0	
		Y	0	
		K	0	
Позиция согласно ведомости отделки фасадов	RAL 9003	R	244	
		G	248	
		B	244	
		8		



ПРИМЕЧАНИЕ: Цвета в стандарте RAL и цветовой палитре CMYK, RGB приведены с сайта <https://colorscheme.ru> (каталог цветов RAL CLASSIC)

						30-01-24-ОФ			
						Коперный паспорт объекта капитального строительства по ул. Парковая, 17, Ленинского района г. Перми			
Изм.	Кол.уч	Лист	№док	Подпись	Дата	Образовательное учреждение	Стадия	Лист	Листов
Разраб.		Бузмаков А.О.		<i>Бузмаков</i>	02.24		П	11	11
						Эталоны колеров	Рекламная компания ООО "СМТ"		