



ОБЩЕСТВО С ОГРАНИЧЕННОЙ ОТВЕТСТВЕННОСТЬЮ

"СТЭМП-СЕРВИС"

№ 059-22-01-26-456 от 11.03.2023

Заказчик: Пономарева Мария Эдуардовна

**ПАСПОРТ ВНЕШНЕГО ОБЛИКА ОБЪЕКТА КАПИТАЛЬНОГО СТРОИТЕЛЬСТВА
(КОЛЕРНЫЙ ПАСПОРТ)**

АДРЕС ОБЪЕКТА: г. Пермь, административный район Мотовилихинский
ул. Сапфирная, здание (строение) № 15

шифр: С15-03/2024-ОФ

ПЕРМЬ, 2024 г.

Ведомость чертежей

Пояснительная записка

ЛИСТ	НАИМЕНОВАНИЕ	ПРИМЕЧАНИЯ
1-2	Общие данные	
3-4	Существующее состояние фасадов	
5-7	Главные фасады	
8	Боковые фасады	
9-10	Дворовой фасад	
11-15	Размещение средств размещения информации, рекламных конструкций	
16	Эталоны колеров	

Объект капитального строительства: многоквартирный дом переменной этажности (9-16 этажей) со встроенными помещениями общественного назначения на первом этаже, расположенный по адресу: г. Пермь, Мотовилихинский район, ул. Сапфирная, 15;

Год постройки и ввода в эксплуатацию: новое строительство (застройщик ООО "Ива-Девелопмент", разрешение на ввод объекта в эксплуатацию № 59-01-6-2023 от 21.01.2023 г.).

Нахождение в зоне объектов культурного наследия: рассматриваемый объект не расположен в зоне объектов культурного наследия;
Ранее согласованные колерные паспорта: № 059-22-01-26-1762 от 23.05.2022 от 23.05.2022.

Отделка фасадов здания:
Наружный слой - керамогранитные панели, декоративная штукатурка с покраской фасадной краской. Наружная отделка стен лоджий и балконов - минеральная декоративно-защитная штукатурка.
Ступени террас - шлифованный бетон.

Настоящим колерным паспортом:
вносятся изменения в действующий колерный паспорт № 059-22-01-26-1762 от 23.05.2022 от 23.05.2022, в части добавления места размещения средств размещения информации в осях 2-3 (с целью размещения вывески кондитерской "5.20"). Данное изменение не повлечет нарушение архитектурного облика здания.

Раздел «Архитектурно-художественная подсветка» настоящим колерным паспортом не разрабатывается.
Освещение фасада осуществляется за счет свечения окон и вывесок.

В соответствии с Градостроительным кодексом Российской Федерации, решением Пермской городской Думы от 15.12.2020 № 277 «Об утверждении Правил благоустройства территории города Перми» и постановлением администрации города Перми от 22.02.2017 № 130 «Об утверждении формы и Порядка согласования паспорта внешнего облика объекта капитального строительства (колерного паспорта)» проекты колерных паспортов либо проекты изменений в колерные паспорта не являются разрешительной документацией на строительство, реконструкцию объекта капитального строительства, не являются правовым основанием на устройство пристроек, навесов, козырьков.

Предметом согласования данного колерного паспорта являются: принятые цветовые решения элементов фасада, применяемые материалы существующего объекта недвижимости, а также определение возможных типов размещения средств размещения информации на нем. Средства размещения информации, рекламные конструкции не соответствующие Стандартным требованиям, типу и местам их возможного размещения, подлежат демонтажу.

*Цветовая гамма керамогранита принята на основе каталога торговой марки "Уральский гранит" завода ООО "ЗКС", таких как: 1 - насыщенный черный UF019R (600x300мм); 2 - светло-молочный UF010R (600x1200мм); 3 - бордо UP060(600x1200мм) коллекция "Уральская палитра"; 4 - кофе с молоком UF005R (600x1200мм).
Козырьки над входами в помещения общественного назначения и жилую часть здания (материал изготовления, способ крепления), разрабатываются и монтируются специализированной организацией.

Ведомость отделки фасадов

ПОЗ.	ЭЛЕМЕНТ ФАСАДА	ЭТАЛОН ЦВЕТА	ОБОЗНАЧ.	ВИД ОТДЕЛКИ	ПРИМ.
1	Основное поле стен (тип 1)		Аналоги RAL classic 7024/ RAL design 000 90 00/ 020 30 30/ 050 60 10	Керамогранитные панели 1200x600(матовые)	см. ПЗ *
2	Основное поле стен (тип 2)		RAL design 020 30 30/ 000 90 00	Декоративная штукатурка с покраской фасадной краской	
3	Воздуховоды на кровле		RAL design 000 90 00	Штукатурка с покраской фасадной краской	
4	Двери входов в техпомещения		Аналог RAL design 050 60 10	Атмосферостойкая краска по металлу	
5	Отделка стен входа в подвал		RAL classic 7040	Декоративная штукатурка с покраской фасадной краской	
6	Профили остекленных лоджий, балконов, витражей и дверей		RAL classic 7012	Алюминиевые, ламинированные пленкой ПВХ	
7	Профили оконных блоков, остекленных балконных дверей		RAL classic 7012	Металлопластиковые, ламинированные пленкой ПВХ	
8	Отделка низа нависающих частей здания, пилоны первого этажа		Аналог RAL design 050 60 10	Декоративная штукатурка с покраской фасадной краской	
9	Ограждения кровли, лестниц в техэтаж, лестниц и ограждений террас, пожарные лестницы		RAL classic 7012	Атмосферостойкая краска по металлу	
10	Двери выходов на кровлю		RAL classic 7024	Гладкий металлический лист с полимерным покрытием	
11	Козырьки		-	Стекло триплекс	
12	Входные площадки, ступени. Глухое ограждение входов в подвал		Железобетон/ RAL classic 7024	Штукатурка с покраской фасадной краской	

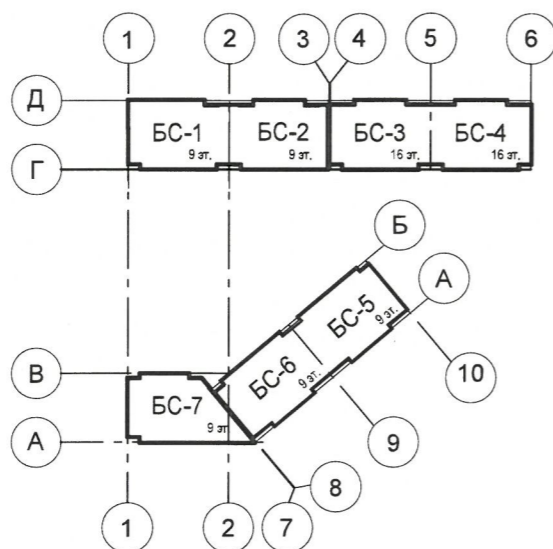
СОГЛАСОВАНО
1й заместитель начальника ДГА
г. Перми - главный архитектор
Д.Ю. Ладшин
2024 г.

С15-03/2024-ОФ								
Колерный паспорт объекта капитального строительства по ул. Сапфирная, № 15 Мотовилихинского района г. Перми								
Изм.	Кол. уч.	Лист	№ док.	Подп.	Дата			
Разработчик	Кошкина				03.24			
Многоквартирный жилой дом со встроенными помещениями общественного назначения						Стадия	Лист	Листов
						П	1	16
Общие данные (начало)							ОБЩЕСТВО С ОГРАНИЧЕННОЙ ОТВЕТСТВЕННОСТЬЮ "СТЭМП-СЕРВИС"	

Инструкция о порядке производства работ, связанных с окраской фасадов и всех наружных частей зданий, сооружений, строений, расположенных на территории города Перми

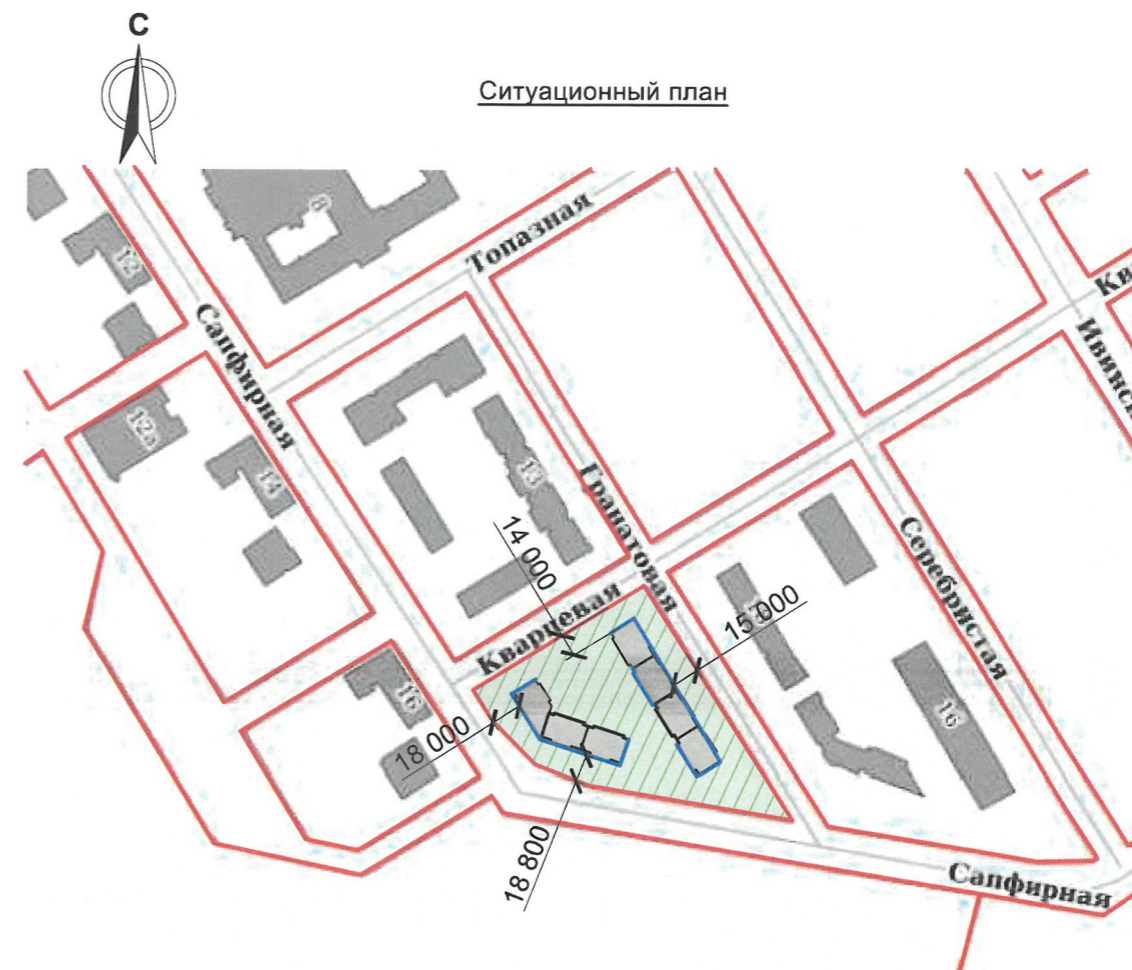
- Окраска (отделка) фасадов и всех наружных частей зданий, сооружений, строений, расположенных на территории города Перми, может производиться лишь на основании паспорта внешнего облика объекта капитального строительства (колерного паспорта), согласованного с департаментом градостроительства и архитектуры администрации г. Перми (далее - ДГА).
- До начала процесса окраски (отделки) здания или какого-либо сооружения должны быть произведены работы по капитальному ремонту всех без исключения его наружных частей, подлежащих окраске.
- До начала ремонта зданий, имеющих газосветовую рекламу, сообщить рекламораспространителю о предстоящих работах на фасаде здания с целью сохранения вывесок либо их демонтажа.
- Полуразрушенные и разрушенные архитектурные художественно-скульптурные элементы фасада: карнизы, фризy, колонны, пилястры, сандрики, кронштейны, обрамления проемов, различные лепные украшения, барельефы, мозаика, художественная роспись и т.п. подлежат обязательному восстановлению в своем первоначальном виде. Категорически запрещается производить окраску здания без предварительного восстановления указанных элементов декора фасада.
- Металлические поверхности отдельных элементов фасада: чугунные решетки, ограждения балконов и лестниц, элементы входных групп, двери, кронштейны и прочие архитектурно-художественные элементы фасада перед окраской очищаются от грязи, ржавчины, старой краски и покрываются вновь атмосферостойкой краской для металлических поверхностей.
- В соответствии с выданными образцами цвета (колерами) на окраску (отделку) здания организация, производящая ремонт здания, составляет пробные образцы цвета, которые наносятся на подготовленную для покраски поверхность стены в уровне 1-го этажа здания (не выше 1,5 метров от земли).
- Проверку и согласование пробного образца цвета (выкрас колера) производит уполномоченный представитель ДГА. Без указанных проверки и согласования производить окраску (отделку) фасадов здания категорически запрещается.
- Домоуправления, организации и учреждения, производящие окраску (отделку) и связанный с нею ремонт фасадов здания, несут ответственность за выполнение настоящей инструкции и могут быть привлечены к административной ответственности за ее нарушение в соответствии со статьей 6.8.2 «Нарушение требований к внешнему виду фасадов зданий, строений, сооружений» Закона Пермского края от 06.04.2015 № 460-ПК «Об административных правонарушениях в Пермском крае».
- По всем вопросам, связанным с производством работ, необходимо обращаться в ДГА по адресу: г. Пермь, ул. Сибирская, 15, каб. 315, тел. 212-76-98.

План координационных осей



Ведомость ссылок и прилагаемых документов

ОБОЗНАЧЕНИЕ	НАИМЕНОВАНИЕ	ПРИМЕЧАНИЕ
	<u>Ссылочные документы</u>	
Решение Пермской городской Думы от 15.12.2020 №277	"Об утверждении Правил благоустройства территории города Перми"	
Постановление администрации г.Перми от 22.02.2017 №130	"Об утверждении формы и Порядка согласования паспорта внешнего облика капитального (колерного паспорта)"	
№ 059-22-01-26-1762 от 23.05.2022	Паспорт внешнего облика объекта капитального строительства (колерный паспорт) по адресу: г. Пермь, Мотовилихинский район, ул. Сапфирная, 15 (шифр: С15-03/2024-ОФ)	дата согласования 03.06.2022



Условные обозначения

- Многоквартирный жилой дом с помещениями общественного назначения по ул. Сапфирной, 15 в Мотовилихинском районе города Перми;
- Красные линии;
- Фасады с местами допустимого размещения средств размещения информации, рекламных конструкций;
- Земельный участок с кадастровым номером 59:01:4219248:2971.

ПРИМЕЧАНИЕ: Координационные оси расставлены условно, границы земельного участка и его номер приведены с сайта <https://pkk.rosreestr.ru/>, красные линии приведены с сайта <https://isogd.gorodperm.ru/>.

С15-03/2024-ОФ						
Колерный паспорт объекта капитального строительства по ул. Сапфирная, № 15 Мотовилихинского района г. Перми						
Изм.	Кол. уч.	Лист	№ док.	Подп.	Дата	
Разработчик		Кошкина			03.24	Многоквартирный жилой дом со встроенными помещениями общественного назначения
						Стадия
						Лист
						Листов
						П 2
Общие данные (продолжение)						 ОБЩЕСТВО С ОГРАНИЧЕННОЙ ОТВЕТСТВЕННОСТЬЮ "СТЭМП-СЕРВИС"

Главный фасад (блок-секции 1,2,3,4)



Главный фасад (блок-секции 5,6,7)



Боковые фасады



Фотофиксация фасадов выполнена 11.03.2024 г.

						С15-03/2024-ОФ			
						Колерный паспорт объекта капитального строительства по ул. Сапфирная, № 15 Мотовилихинского района г. Перми			
Изм.	Кол. уч.	Лист	№ док.	Подп.	Дата	Многоквартирный жилой дом со встроенными помещениями общественного назначения	Стадия	Лист	Листов
Разработчик		Кошкина			03.24		П	3	
						Существующее состояние фасадов (начало)		ОБЩЕСТВО С ОГРАНИЧЕННОЙ ОТВЕТСТВЕННОСТЬЮ "СТЭМП-СЕРВИС"	

Дворовой фасад (блок-секции 1,2,3,4)



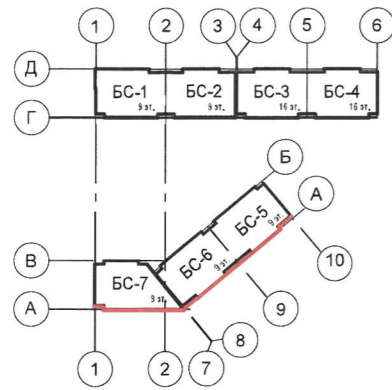
Дворовой фасад (блок-секции 5,6,7)



Фотофиксация фасадов выполнена 11.03.2024 г.

						С15-03/2024-ОФ			
						Колерный паспорт объекта капитального строительства по ул. Сапфирная, № 15 Мотовилихинского района г. Перми			
Изм.	Кол. уч.	Лист	№ док.	Подп.	Дата	Многоквартирный жилой дом со встроенными помещениями общественного назначения	Стадия	Лист	Листов
Разработчик		Кошкина			03.24		П	4	
						Существующее состояние фасадов (продолжение)	ОБЩЕСТВО С ОГРАНИЧЕННОЙ ОТВЕТСТВЕННОСТЬЮ "СТЭМП-СЕРВИС"		

Схема фасада



Условия переустройства входных групп

- В случае, если наружные лестницы при дополнительно устроенных входах в общественные помещения здания выходят за границы предоставленного земельного участка и красные линии квартала, то устройство дополнительных или переустройство существующих входных групп требует получения разрешения в установленном порядке.
- Требования к входным группам установлены пунктом 11.7 Правил благоустройства территории города Перми, утвержденных Решением Пермской городской Думы от 15.12.2020 № 277.
 - При размещении новой входной группы, изменении входной группы при проведении реконструкции, капитального ремонта здания, строения, сооружения требуется разработка проекта колерного паспорта.
 - Размещение входных групп, расположенных в границах территорий достопримечательных мест на территории города Перми, должно соответствовать требованиям, установленным органом охраны объектов культурного наследия.
 - Требования к входным группам, расположенным в границах территорий общего пользования, за исключением входных групп, расположенных в границах территорий достопримечательных мест:
 - архитектурные элементы входных групп (крыльца, входная площадка, ступени, лестницы, ограждения, парапеты, роллетные системы (рольставни), козырьки, приямки, пандусы или подъемные устройства для маломобильных групп населения) должны быть выполнены параллельно фасаду здания, строения, сооружения на расстоянии не более чем 1,5 м от фасада здания, строения, сооружения и при условии сохранения ширины пешеходной зоны (тротуара) не менее 2 м;
 - размер входной площадки - 1,5 м x 1,85 м;
 - входная группа (приямок) в подвальное или полуподвальное помещение должна быть выполнена параллельно фасаду здания, строения, сооружения с лестницей на расстоянии не более чем 1,5 м от фасада здания, строения, сооружения. По периметру входной группы (приямка) устраивается парапет высотой не более 0,5 м, над входной группой (приямком) устанавливается козырек с водоотводом;
 - на высоте более 0,72 м от уровня земли входная группа должна быть выполнена за счет внутреннего пространства здания, строения, сооружения.
 - Ступени и входная площадка входных групп должны иметь противоскользящее покрытие или полосы.
 - На одном из торцов входной площадки может быть предусмотрен пандус или подъемное устройство для маломобильных групп населения.
 - Наружная кнопка вызывного устройства должна быть размещена в начале заезда на пандус или при входе на подъемное устройство для маломобильных групп населения.
 - Глухие экраны ограждений балконов, лоджий (из профилированного металлического листа, алюминиевых композитных панелей и т.д.) по высоте должны быть не более первоначальной исторической высоты ограждения балкона (лоджии). Нормативную высоту ограждения 1,2 метра следует обеспечивать за счет применения не сплошных элементов ограждения (металлические решетки, перила).

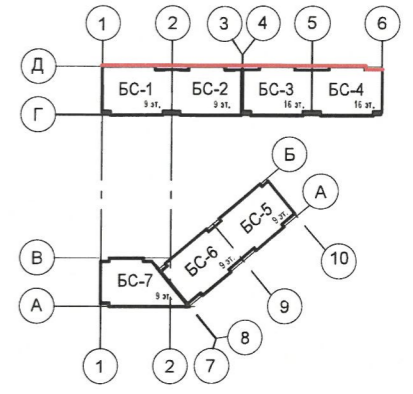
Условные обозначения

- Выноска и номер позиции согласно Ведомости отделки фасадов на листе 1
- Координационная ось

СОГЛАСОВАНО
1^й заместитель начальника ДГА
г. Перми - главный архитектор
А.Ю. Лапшин
2024 г.

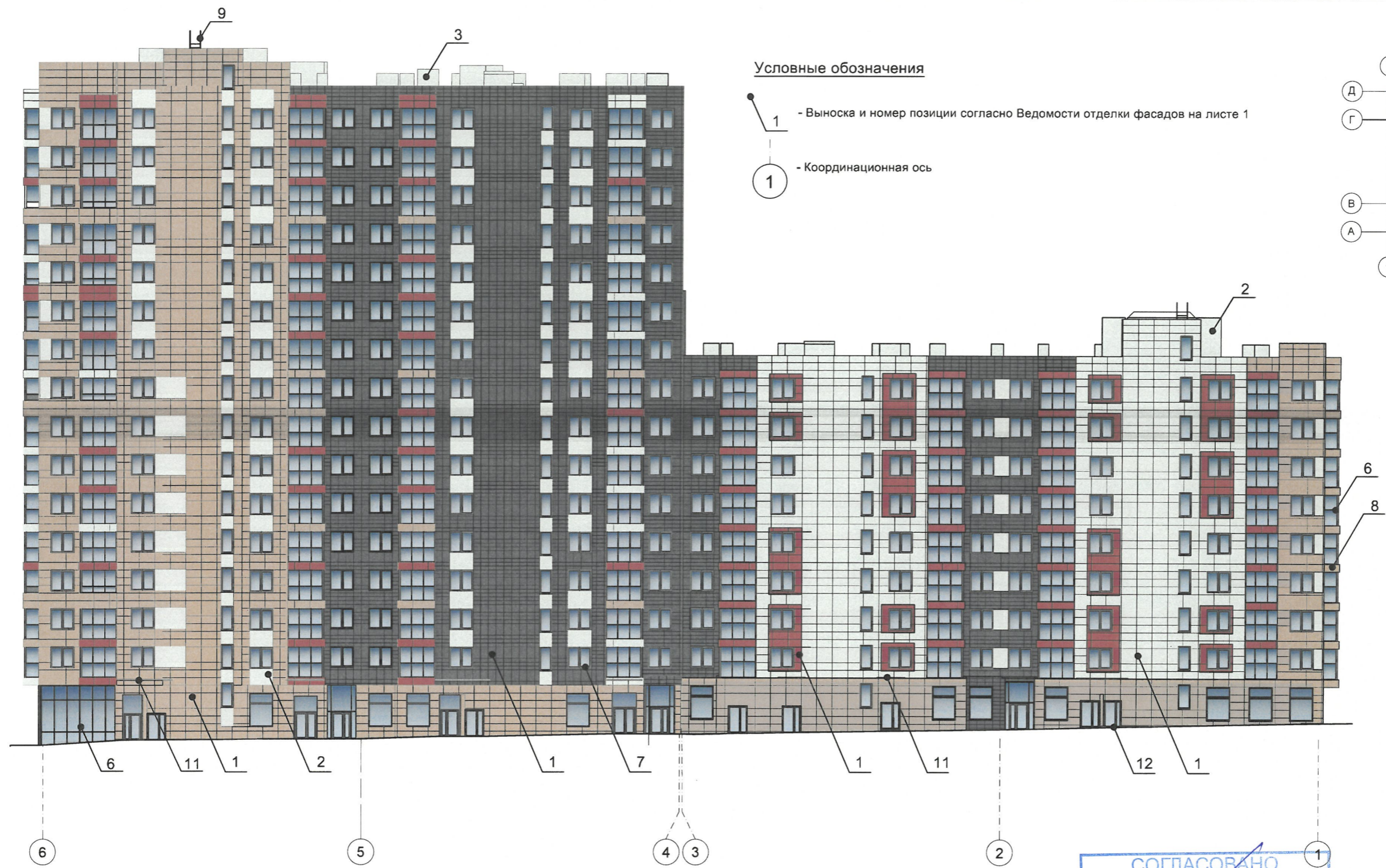
С15-03/2024-ОФ							
Колерный паспорт объекта капитального строительства по ул. Сапфирная, № 15 Мотовилихинского района г. Перми							
Изм.	Кол. уч.	Лист	№ док.	Подп.	Дата		
Разработчик	Кошкина				03.24		
Многоквартирный жилой дом со встроенными помещениями общественного назначения					Стадия	Лист	Листов
					П	5	
Главный фасад (по ул. Сапфирной блок-секции 5, 6, 7)					ОБЩЕСТВО С ОГРАНИЧЕННОЙ ОТВЕТСТВЕННОСТЬЮ "СТЭМП-СЕРВИС"		

Схема фасада



Условные обозначения

- 1 - Выноска и номер позиции согласно Ведомости отделки фасадов на листе 1
- 1 - Координационная ось



СОГЛАСОВАНО
1^й заместитель начальника ДГА
г. Перми - главный архитектор
Д.Ю. Лапшин
« 12 » 03 2024 г.

ПРИМЕЧАНИЕ: 1. Условия переустройства входных групп см. лист 5;
2. Условия размещения дополнительного оборудования см. лист 9.

						С15-03/2024-ОФ			
						Колерный паспорт объекта капитального строительства по ул. Сапфирная, № 15 Мотовилихинского района г. Перми			
Изм.	Кол. уч.	Лист	№ док.	Подп.	Дата	Многоквартирный жилой дом со встроенными помещениями общественного назначения	Стадия	Лист	Листов
Разработчик		Кошкина		<i>[Signature]</i>	03.24		П	6	
						Главный фасад (по ул. Гранатовой блок-секции 1, 2, 3, 4)			
						ОБЩЕСТВО С ОГРАНИЧЕННОЙ ОТВЕТСТВЕННОСТЬЮ "СТЭМП-СЕРВИС"			

ПРИМЕЧАНИЕ: 1. Условия переустройства входных групп см. лист 5;
2. Условия размещения дополнительного оборудования см. лист 9.

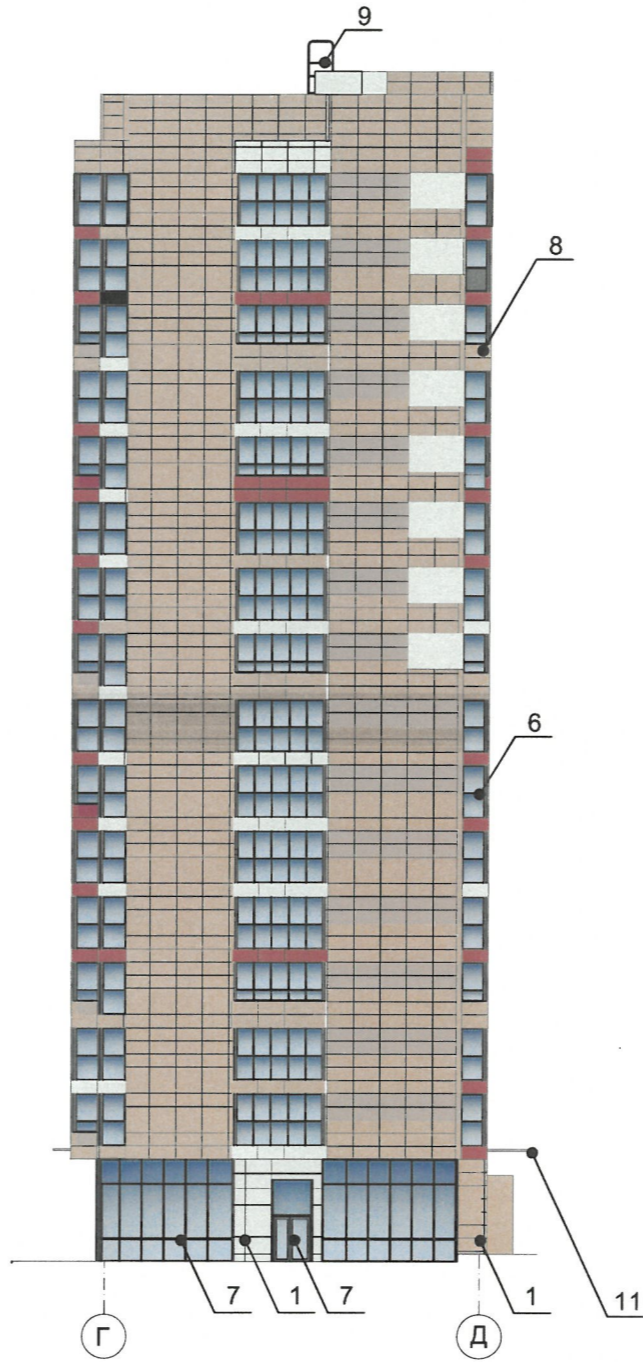
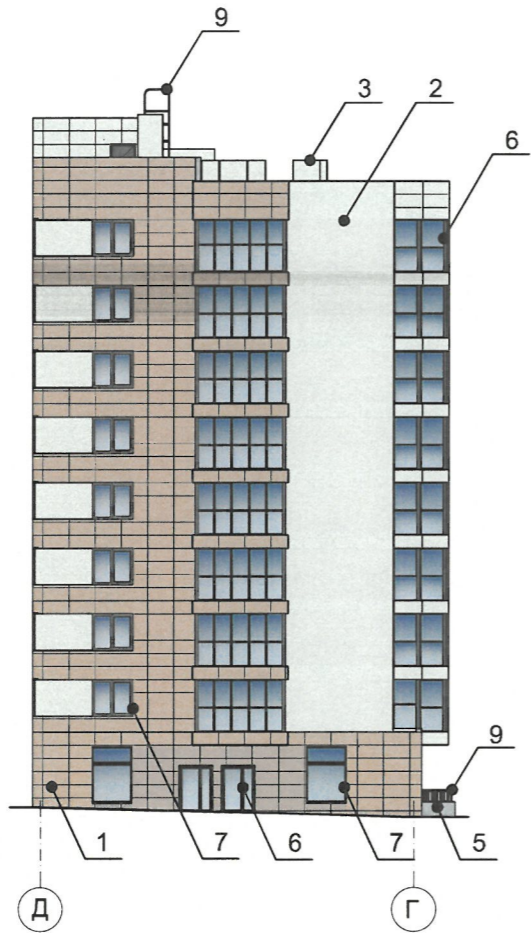
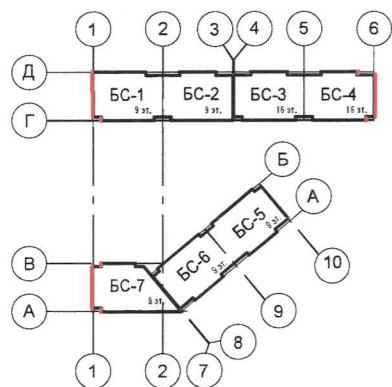




Схема фасада



Условные обозначения

-  - Выноска и номер позиции согласно Ведомости отделки фасадов на листе 1
-  - Координационная ось

СОГЛАСОВАНО
1-й заместитель начальника ДГА
г. Перми - главный архитектор
В.Ю. Лапшин
03 2024 г.


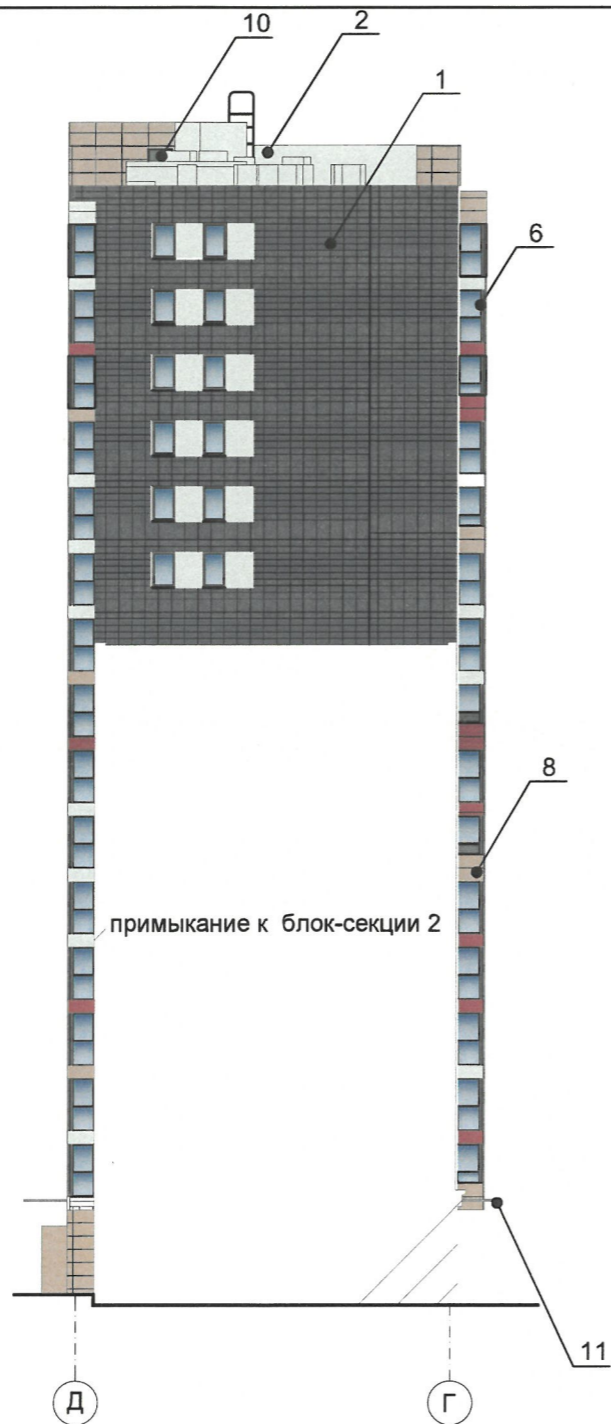
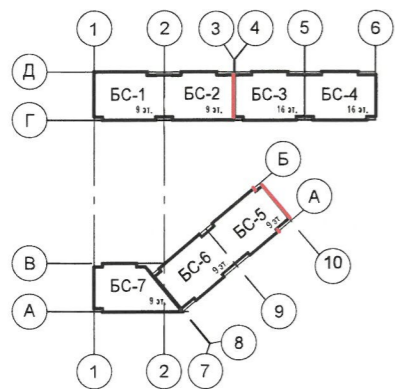
						С15-03/2024-ОФ			
						Колерный паспорт объекта капитального строительства по ул. Сапфирная, № 15 Мотовилихинского района г. Перми			
Изм.	Кол. уч.	Лист	№ док.	Подп.	Дата	Многоквартирный жилой дом со встроенными помещениями общественного назначения	Стадия	Лист	Листов
Разработчик	Кошкина	Кошкина	Кошкина	Кошкина	03.24		П	7	
						Главные фасады (по ул. Кварцевой блок-секции 1, 7, по ул. Сапфирной блок-секция 4)			
						 ОБЩЕСТВО С ОГРАНИЧЕННОЙ ОТВЕТСТВЕННОСТЬЮ "СТЭМП-СЕРВИС"			

Схема фасада



Условные обозначения

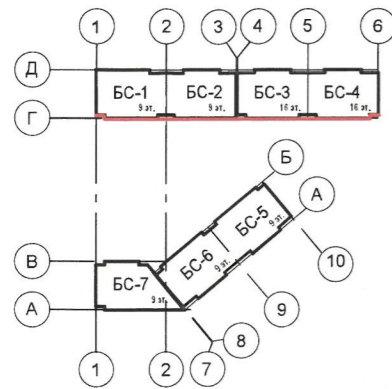
- 1 - Выноска и номер позиции согласно Ведомости отделки фасадов на листе 1
- 1 - Координационная ось

СОГЛАСОВАНО
14 заместитель начальника ДГА
г. Перми - главный архитектор
Д.Ю. Лапшин
03 2024 г.

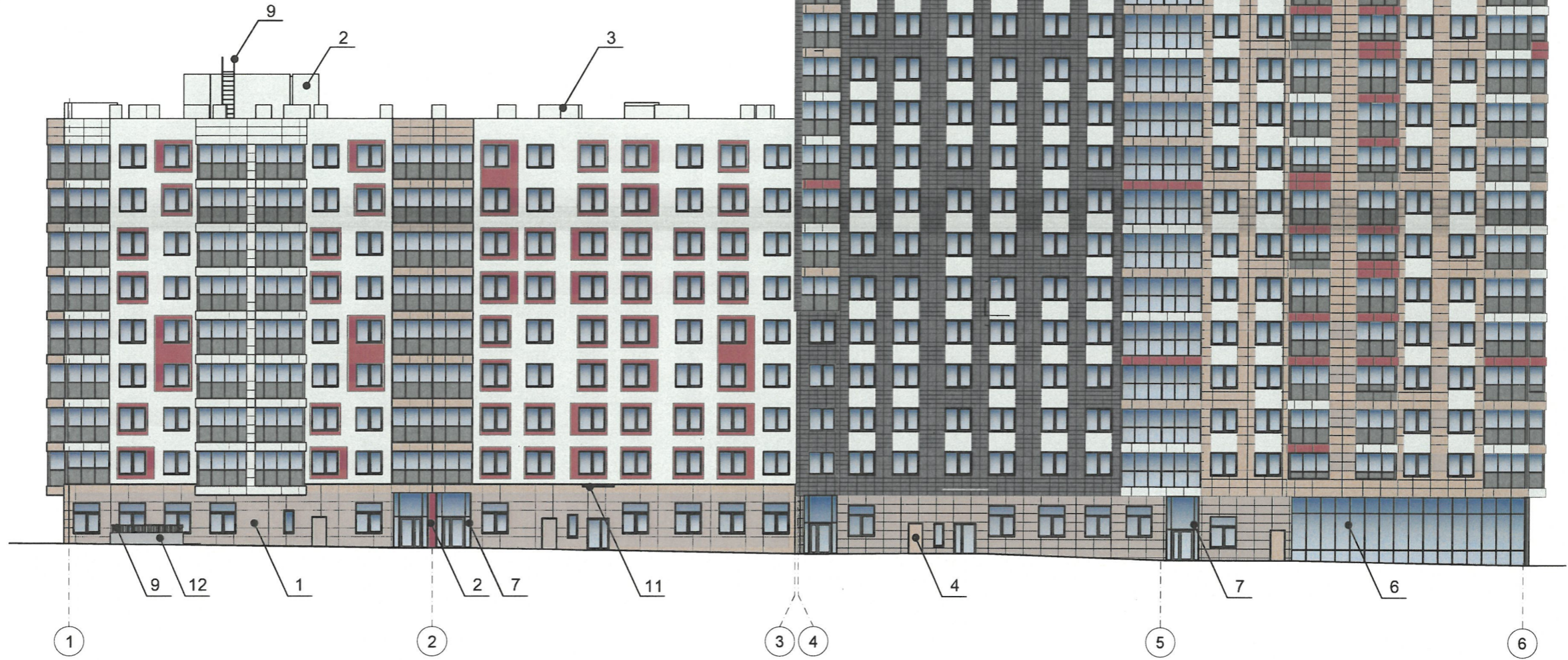
ПРИМЕЧАНИЕ: 1. Условия переустройства входных групп см. лист 5;
2. Условия размещения дополнительного оборудования см. лист 9.

						С15-03/2024-ОФ			
						Коперный паспорт объекта капитального строительства по ул. Сапфирная, № 15 Мотовилихинского района г. Перми			
Изм.	Кол. уч.	Лист	№ док.	Подп.	Дата	Многоквартирный жилой дом со встроенными помещениями общественного назначения	Стадия	Лист	Листов
Разработчик		Кошкина			03.24		П	8	
						Боковые фасады (блок-секции 3, 5)		ОБЩЕСТВО С ОГРАНИЧЕННОЙ ОТВЕТСТВЕННОСТЬЮ "СТЭМП-СЕРВИС"	

Схема фасада



ПРИМЕЧАНИЕ: Условия переустройства входных групп см. лист 5;



Условия размещения дополнительного оборудования:

- системы технического обеспечения эксплуатации зданий, сооружений (наружные блоки систем кондиционирования и вентиляции, маскирующие ограждения (экраны, решетки), вентиляционные трубопроводы, антенны, видеокамеры наружного наблюдения, электрощиты, кабельные линии, иное подобное оборудование), защитные устройства (решетки, рольставни), почтовые ящики, часы, банкоматы, элементы архитектурно-художественной подсветки, флажки и иное оборудование.
- Размещение дополнительного оборудования, дополнительных элементов и устройств на фасадах объектов капитального строительства рекомендуется при соблюдении следующих условий:
 - соответствие размещения дополнительного оборудования архитектурному решению фасадов, предусмотренному проектной документацией, в соответствии с которой осуществлено строительство (реконструкция) Объекта, с привязкой к единой (вертикальной, горизонтальной) системе осей фасадов;
 - единая горизонтальная ось - условная прямая линия. Определяется как половина расстояния между верхним и нижним архитектурным элементом (окна, наличники, карниз, фриз и другие), выделяющимся (западающим, выступающим) из плоскости стены;
 - единая вертикальная ось - условная прямая линия. Определяется как половина расстояния между границами одного архитектурного элемента (окна, двери, колонны) либо между двумя архитектурными элементами (окна, двери, колонны);
 - комплексное решение размещения оборудования - единое архитектурное и цветовое решение (в том числе размер, форма, материал);
 - размещение дополнительного оборудования на архитектурных деталях, элементах декора, поверхностях с ценной архитектурной отделкой, а также крепление, ведущее к повреждению архитектурных поверхностей, не допускаются.
- Размещение дополнительного оборудования не должно нарушать законные интересы собственников жилых помещений в непосредственной близости с оборудованием.
- Рекомендуется наружные системы кондиционирования устанавливать: у жилых помещений - за счет внутреннего пространства балкона/лоджии, у нежилых - за счет пространства помещений.
- В соответствии со статьей 36 Жилищного кодекса Российской Федерации собственникам помещений в многоквартирном доме решение о возможности или невозможности размещения наружных блоков кондиционеров на фасадах многоквартирного дома может быть принято на общем собрании собственников помещений данного многоквартирного дома.
- В случае принятия положительного решения о размещении наружных блоков кондиционеров на фасадах многоквартирного дома рекомендуется внешние блоки кондиционирования закрывать маскирующими ограждениями (экраны, решетки) в цвет фасада.

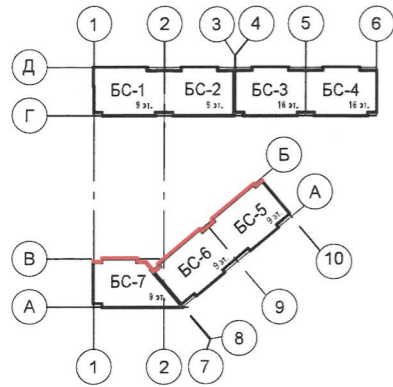
Условные обозначения

- Выноска и номер позиции согласно Ведомости отделки фасадов на листе 1
- Координационная ось

СОГЛАСОВАНО
1^й заместитель начальника ДГА
г. Перми - главный архитектор
Д.Ю. Лапшин
2024 г.



						С15-03/2024-ОФ			
						Колерный паспорт объекта капитального строительства по ул. Сапфирная, № 15 Мотовилихинского района г. Перми			
Изм.	Кол. уч.	Лист	№ док.	Подп.	Дата	Многоквартирный жилой дом со встроенными помещениями общественного назначения	Стадия	Лист	Листов
Разработчик		Кошкина			03.24		П	9	
						Дворовой фасад (блок-секции 1, 2, 3, 4)		ОБЩЕСТВО С ОГРАНИЧЕННОЙ ОТВЕТСТВЕННОСТЬЮ "СТЭМП-СЕРВИС"	

Схема фасада



СОГЛАСОВАНО
1й заместитель начальника ДГА
г. Перми - главный архитектор
Д.Ю. Лапшин
« 13 » 03 2024 г.

Условные обозначения

-  - Выноска и номер позиции согласно Ведомости отделки фасадов на листе 1
-  - Координационная ось

ПРИМЕЧАНИЕ: 1. Условия переустройства входных групп см. лист 5;
2. Условия размещения дополнительного оборудования см. лист 9.



						С15-03/2024-ОФ			
						Колерный паспорт объекта капитального строительства по ул. Сапфирная, № 15 Мотовилихинского района г. Перми			
Изм.	Кол. уч.	Лист	№ док.	Подп.	Дата	Многоквартирный жилой дом со встроенными помещениями общественного назначения	Стадия	Лист	Листов
Разработчик		Кошкина			03.24		П	10	
						Дворовой фасад (блок-секции 5, 6, 7)		 ОБЩЕСТВО С ОГРАНИЧЕННОЙ ОТВЕТСТВЕННОСТЬЮ "СТЭМП-СЕРВИС"	

Схема компоновки объемных букв и/или логотипов, относительно оси и места размещения средств размещения информации

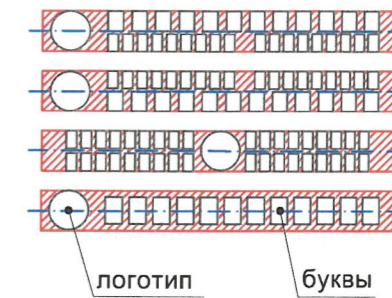
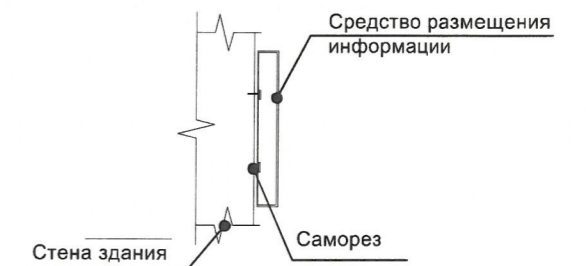


Схема крепления средств размещения информации



Ведомость средств размещения информации, рекламных конструкций

ПОЗ.	Тип объекта, материал, способы крепления	Цвет (с указанием RAL)	Наличие подсветки
1	Объемные буквы и/или логотипы, размещенные на металлических направляющих без подложки в цвет фасада на стене здания. Оргстекло, металл, пластик	Фирменные цвета	Внутренняя или контурная подсветка
2	Объемные буквы и/или логотипы, размещенные на металлических направляющих без подложки в цвет фасада на остеклении. Оргстекло, металл, пластик	Фирменные цвета	Внутренняя или контурная подсветка
3	Информационная табличка (режимник) одиночная, размерами не более 0,5 x 0,7 м (ДхВ), или модульная. Металл, пластик, оргстекло, пленки.	Фирменные цвета (для одиночных). Фон-прозрачная основа, информация не более 50% от фона (для модульных)	Возможна внутренняя подсветка
4	Указатель с наименованием улицы и номером дома (здания) (пункт 11.4.2. решения Пермской городской Думы от 15.12.2020 № 277). Металл, пластик, оргстекло.	Синий фон (R-(0), G-(20), B-(120)), белый	Возможна внутренняя подсветка
5	Указатель номера подъезда и квартир. Оргстекло, пластик, металл, пленка.	Фирменные цвета	Внутренняя или контурная подсветка

Условные обозначения

- Выноска и номер позиции согласно Ведомости средств размещения информации, рекламных конструкций
- Ось размещения средств размещения информации, рекламных конструкций
- Место допустимого размещения средств размещения информации, рекламных конструкций

ПРИМЕЧАНИЕ: Условия размещения средств размещения информации, рекламных конструкций см. лист 12;




Изм.	Кол. уч.	Лист	№ док.	Подп.	Дата	С15-03/2024-ОФ		
Разработчик	Кошкина				03.24	Колерный паспорт объекта капитального строительства по ул. Сапфирная, № 15 Мотовилихинского района г. Перми		
Многоквартирный жилой дом со встроенными помещениями общественного назначения						Стадия	Лист	Листов
						П	11	
Размещение средств размещения информации, рекламных конструкций (Главный фасад по ул. Сапфирной блок-секции 5, 6, 7)						ОБЩЕСТВО С ОГРАНИЧЕННОЙ ОТВЕТСТВЕННОСТЬЮ "СТЭМП-СЕРВИС"		

Управление архитектуры и городского дизайна
 ДГА администрации г.Перми
 СООТВЕТСТВУЕТ АРХИТЕКТУРНОМУ
 ОБЛИКУ ГОРОДА ПЕРМИ
 «*И. С. Савельев*»
 Подпись




Управление архитектуры и городского дизайна
ДГА администрации г.Перми
**СООТВЕТСТВУЕТ АРХИТЕКТУРНОМУ
ОБЛИКУ ГОРОДА ПЕРМИ**
«12» 03/2024
Подпись: *Марков С.В.*

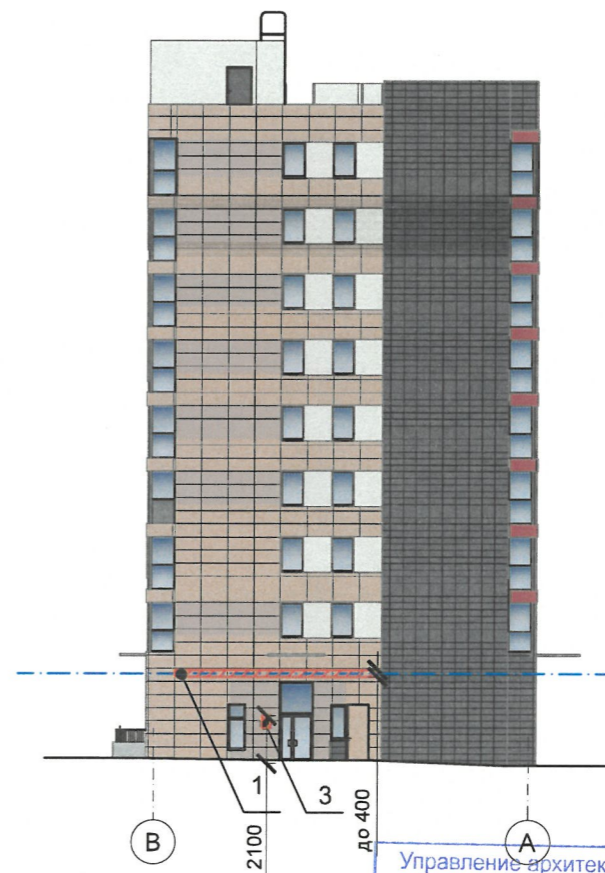
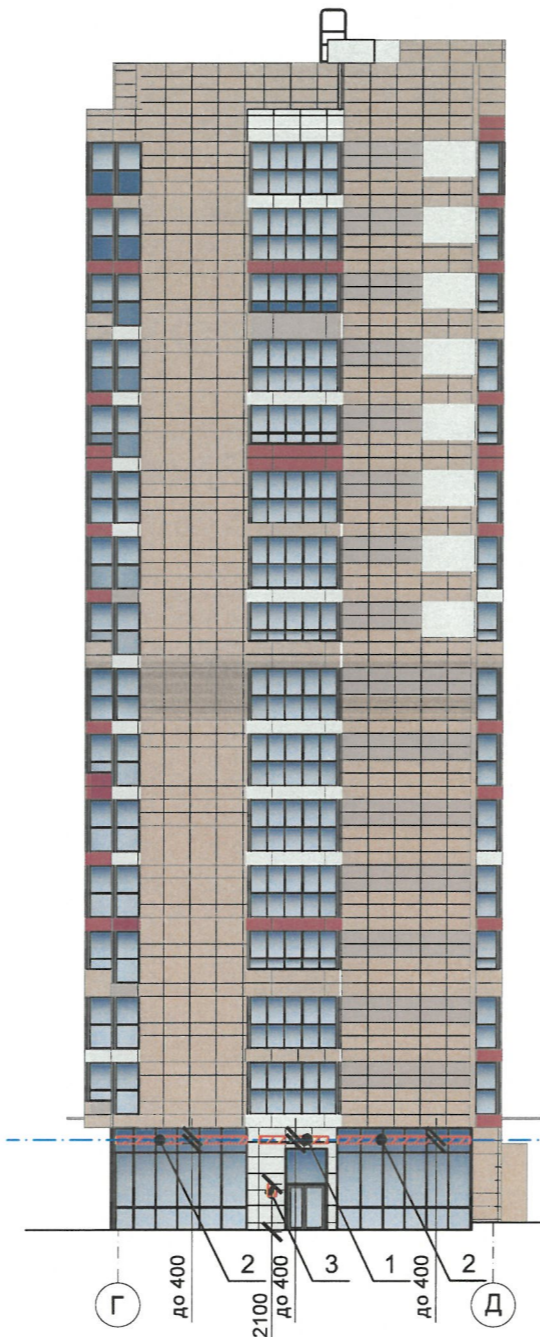
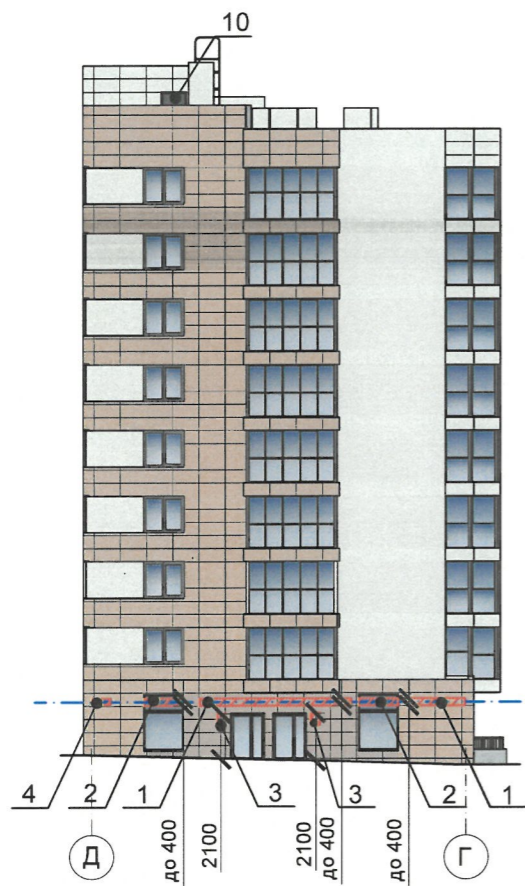
Условные обозначения

-  - Выноска и номер позиции согласно Ведомости средств размещения информации, рекламных конструкций на листе 11;
-  - Ось размещения средств размещения информации, рекламных конструкций;
-  - Место допустимого размещения средств размещения информации, рекламных конструкций.

Условия размещения средств размещения информации, рекламных конструкций

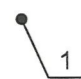


1. Место размещения информации располагаются относительно условной прямой линии - единой горизонтальной оси. Местоположение оси на фасаде определяется как половина расстояния между верхним и нижним архитектурным элементом (окна, наличники, карниз, фриз и др.), выделяющимся (западающим, выступающим) из плоскости стены.
2. Размещение вывесок и рекламных конструкций должно осуществляться в границах места допустимого размещения средств размещения информации, рекламных конструкций, установленных данным колерным паспортом объектом капитального строительства.
3. Размещение вывесок по отношению друг к другу, их конфигурация, наполненность информацией должны соответствовать Стандартным требованиям к вывескам, их размещению и эксплуатации (далее - Стандартные требования), утвержденным Решением Пермской городской Думы от 15.12.2020 №277.
4. В случае, если планируемые к размещению вывески не соответствуют Стандартным требованиям и действующему колерному паспорту, требуется внесение изменений в колерный паспорт путем разработки нового колерного паспорта.
5. Максимальный размер информационных табличек - 0,5 м x 0,7 м (пункт 2.13 Стандартных требований).
6. Узел крепления каждого типа объекта информации разрабатывается отдельным рабочим проектом.
7. В случае размещения рекламной конструкции на фасаде здания, строения, сооружения, такая конструкция должна быть отражена в составе нового колерного паспорта, а ее размещение должно осуществляться в соответствии с действующим порядком установки эксплуатации рекламных конструкций на территории города Перми, утвержденным решением пермской городской Думы, с последующим получением на установку и эксплуатацию рекламной конструкции в установленном порядке.
8. В случае возникновения спорных ситуаций с другими организациями в отношении мест размещения нестандартных вывесок, расположенных не в границах занимаемого помещения, регулирование конфликта и окончательное решение по размещению вывесок той или иной претендующей организации в соответствии с положениями Жилищного кодекса Российской Федерации должно приниматься на собрании собственников помещений в многоквартирном доме.

						С15-03/2024-ОФ			
						Колерный паспорт объекта капитального строительства по ул. Сапфирная, № 15 Мотовилихинского района г. Перми			
Изм.	Кол. уч.	Лист	№ док.	Подп.	Дата	Многоквартирный жилой дом со встроенными помещениями общественного назначения	Стадия	Лист	Листов
Разработчик		Кошкина		<i>[Signature]</i>	03.24		П	12	
						Размещение средств размещения информации, рекламных конструкций (Главный фасад по ул. Гранатовой блок-секции 1, 2, 3, 4)	 ОБЩЕСТВО С ОГРАНИЧЕННОЙ ОТВЕТСТВЕННОСТЬЮ "СТЭМП-СЕРВИС"		

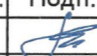



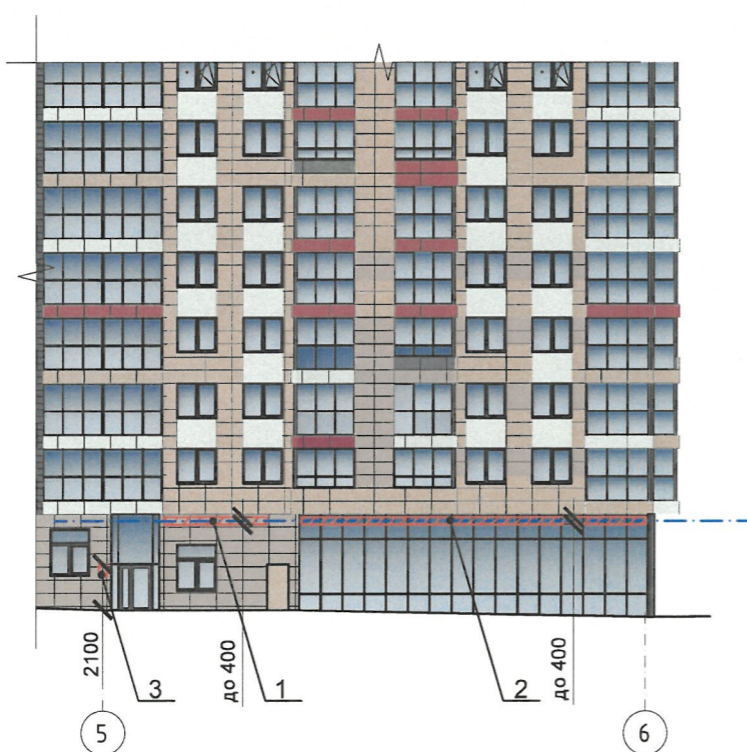
Управление архитектуры и городского дизайна
 ДГА администрации г.Перми
**СООТВЕТСТВУЕТ АРХИТЕКТУРНОМУ
 ОБЛИКУ ГОРОДА ПЕРМИ**
Карасев С.А.
 Подпись

Условные обозначения

-  - Выноска и номер позиции согласно Ведомости средств размещения информации, рекламных конструкций на листе 11;
-  - Ось размещения средств размещения информации, рекламных конструкций;
-  - Место допустимого размещения средств размещения информации, рекламных конструкций.

ПРИМЕЧАНИЕ: Условия размещения средств размещения информации, рекламных конструкций см. лист 12;

						С15-03/2024-ОФ			
						Колерный паспорт объекта капитального строительства по ул. Сапфирная, № 15 Мотовилихинского района г. Перми			
Изм.	Кол. уч.	Лист	№ док.	Подп.	Дата	Многоквартирный жилой дом со встроенными помещениями общественного назначения	Стадия	Лист	Листов
Разработчик			Кошкина		03.24		П	13	
						Размещение средств размещения информации, рекламных конструкций (Главные фасады по ул. Кварцевой блок-секции 1, 7)	 ОБЩЕСТВО С ОГРАНИЧЕННОЙ ОТВЕТСТВЕННОСТЬЮ "СТЭМП-СЕРВИС"		



Управление архитектуры и городского дизайна
 ДГА администрации г.Перми
**СООТВЕТСТВУЕТ АРХИТЕКТУРНОМУ
 ОБЛИКУ ГОРОДА ПЕРМИ**
 « 6 » 03/2024
 Подпись: *Мараев С.В.*

Условные обозначения

- Выноска и номер позиции согласно Ведомости средств размещения информации, рекламных конструкций на листе 11;
- Ось размещения средств размещения информации, рекламных конструкций;
- Место допустимого размещения средств размещения информации, рекламных конструкций.

ПРИМЕЧАНИЕ: Условия размещения средств размещения информации, рекламных конструкций см. лист 12;

						С15-03/2024-ОФ			
						Колерный паспорт объекта капитального строительства по ул. Сапфирная, № 15 Мотовилихинского района г. Перми			
Изм.	Кол. уч.	Лист	№ док.	Подп.	Дата	Многоквартирный жилой дом со встроенными помещениями общественного назначения	Стадия	Лист	Листов
Разработчик		Кошкина		<i>[Signature]</i>	03.24		П	14	
						Размещение средств размещения информации, рекламных конструкций (Главный фасад по ул. Сапфирной и часть дворового блок-секция 4, боковой фасад блок секция 5)	ОБЩЕСТВО С ОГРАНИЧЕННОЙ ОТВЕТСТВЕННОСТЬЮ "СТЭМП-СЕРВИС"		

Управление архитектуры и городского дизайна
 ДГА администрации г.Перми
**СООТВЕТСТВУЕТ АРХИТЕКТУРНОМУ
 ОБЛИКУ ГОРОДА ПЕРМИ**
Мерасов В.А. « 09.02.24 »
 Подпись



Вывеска (поз 1*)

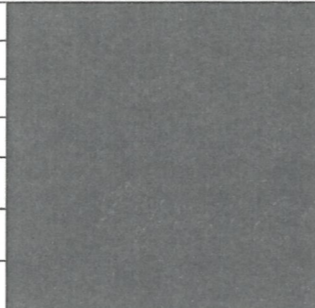


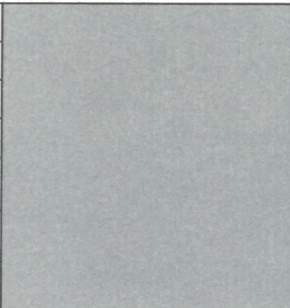
Условные обозначения

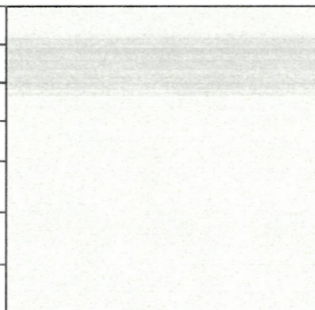
- Выноска и номер позиции согласно Ведомости средств размещения информации, рекламных конструкций на листе 11;
- Ось размещения средств размещения информации, рекламных конструкций;
- Место допустимого размещения средств размещения информации, рекламных конструкций.

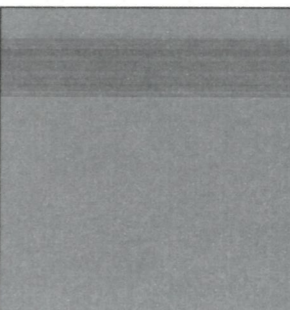
						С15-03/2024-ОФ			
						Колерный паспорт объекта капитального строительства по ул. Сапфирная, № 15 Мотовилихинского района г. Перми			
Изм.	Кол. уч.	Лист	№ док.	Подп.	Дата	Многоквартирный жилой дом со встроенными помещениями общественного назначения	Стадия	Лист	Листов
Разработчик		Кошкина			03.24		П	15	
						Размещение средств размещения информации, рекламных конструкций (дворовой фасад (блок-секции 1, 2, 3, 4))	ОБЩЕСТВО С ОГРАНИЧЕННОЙ ОТВЕТСТВЕННОСТЬЮ "СТЭМП-СЕРВИС"		

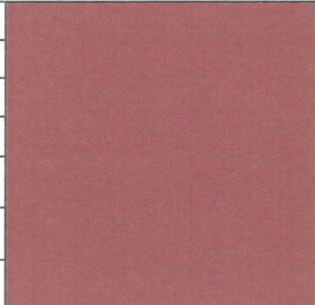
ПРИМЕЧАНИЕ: Условия размещения средств размещения информации, рекламных конструкций см. лист 12;

Позиция согласно ведомости отделки фасадов	Координаты цвета RAL classic 7024 (графитовый серый)	C:	80	
		M:	60	
		Y:	50	
		K:	40	
		R:	71	
		G:	74	
		B:	80	
1, 9, 12				


Позиция согласно ведомости отделки фасадов	Координаты цвета RAL classic 7040 (серое окно)	C:	30	
		M:	20	
		Y:	10	
		K:	10	
		R:	157	
		G:	163	
		B:	166	
5				

Позиция согласно ведомости отделки фасадов	Координаты цвета RAL design 000 90 00	C:	13	
		M:	7	
		Y:	11	
		K:	0	
		R:	225	
		G:	228	
		B:	226	
1, 2, 3				



Позиция согласно ведомости отделки фасадов	Координаты цвета RAL classic 7012 (базальтово-серый)	C:	20	
		M:	0	
		Y:	10	
		K:	80	
		R:	89	
		G:	97	
		B:	99	
6, 7, 9, 10				

Позиция согласно ведомости отделки фасадов	Координаты цвета RAL design 020 30 30	C:	35	
		M:	77	
		Y:	53	
		K:	44	
		R:	120	
		G:	58	
		B:	65	
1, 2				

СОГЛАСОВАНО
 1^й заместитель начальника ДГА
 г. Перми - главный архитектор
 Д.Ю. Лапшин
 « 12 » 03 2024 г.

Позиция согласно ведомости отделки фасадов	Координаты цвета RAL design 050 60 10	C:	33	
		M:	36	
		Y:	40	
		K:	16	
		R:	162	
		G:	144	
		B:	132	
1, 4, 8				

- Цвет керамогранитных панелей показан условно, оттенок зависит от производителя изделий;
- Аналоги цветовых кодировок RAL в форматах CMYK и RGB приняты по <https://colorscheme.ru/ral-colors/ral-classic.html>. Цвета в системе CMYK приняты по таблице в зависимости от матовости поверхности (мелованная/немелованная);
- Цвета RAL не имеют соответствий в системах: CMYK, Pantone, NCS, HTML или в RGB. Юридическую силу имеют только цифровые обозначения цветов. В договорах и нормативных документах прописывается цвет в следующем виде: цвет RALXXXX (степень блеска как в каталоге RAL K7/K5 (полуматовый/глянцевый) или по образцу/выкрасу) (https://ral.ru/classic_russian).

						С15-03/2024-ОФ			
						Колерный паспорт объекта капитального строительства по ул. Сапфирная, № 15 Мотовилихинского района г. Перми			
Изм.	Кол. уч.	Лист	№ док.	Подп.	Дата	Многоквартирный жилой дом со встроенными помещениями общественного назначения	Стадия	Лист	Листов
Разработчик			Кошкина		03.24		П	16	
						Эталоны колеров	 ОБЩЕСТВО С ОГРАНИЧЕННОЙ ОТВЕТСТВЕННОСТЬЮ "СТЭМП-СЕРВИС"		