

Корелина В.В.

№ 059-22-01-26-449 от 11.03.2024
Номер и дата исходящего заявления о согласовании колерного паспорта (заполняется ДГА)

Заказчик: ООО "Рест фуд"

**ПАСПОРТ ВНЕШНЕГО ОБЛИКА ОБЪЕКТА КАПИТАЛЬНОГО СТРОИТЕЛЬСТВА
(КОЛЕРНЫЙ ПАСПОРТ)**

АДРЕС ОБЪЕКТА: г. Пермь, административный район Ленинский,
Комсомольский проспект, здание (строение) 15В

шифр: 03-2024-П-КП

ПЕРМЬ 2024г.

Ведомость чертежей

ЛИСТ	НАИМЕНОВАНИЕ	ПРИМЕЧАНИЯ
1-2	Общие данные	
3	Фотофиксация фасадов	
4	Главный фасад	
5	Боковые фасады	
6	Дворовой фасад	
7-9	Размещение средств размещения информации, рекламных конструкций	
10	Раздел "Архитектурная-художественная подсветка"	
11	Эталоны колеров	

Ведомость отделки фасадов

ПОЗ.	ЭЛЕМЕНТ ФАСАДА	ЭТАЛОН ЦВЕТА	ОБОЗНАЧ.	ВИД ОТДЕЛКИ	ПРИМ.
1	Цоколь		RAL 8014	Плитка керамогранитная фасадная	
2	Поле стены главный, боковые фасады		RAL 1015	Плитка керамогранитная фасадная, лицевой кирпич	
3	Поле стены дворовой фасад		RAL 3005	Профнастил окрашенный, лицевой кирпич	
4	Переплеты окон главный, боковой фасады, витражи		RAL 8014 RAL 7031 RAL 8011	Металлопластик Стеклопакеты	
5	Переплеты окон дворовой фасад	белый	RAL 9003	Металлопластик Стеклопакеты	
6	Карнизы, пояски, колонны, декоративные элементы		RAL 1015 RAL 1014	Покраска, композитный материал	
7	Ограждение кровли		RAL 7031	Металл, покраска	
8	Дверные полотна, ворота (главный фасад)		RAL 8014	Металлопластик, профнастил окрашенный	
9	Дверные полотна (дворовые фасады)		RAL 3005 RAL 9003	Металл, покраска	
10	Козырьки, лицевая поверхность короба		RAL 8014 RAL 1014	Металл, покраска, Алюминиевый композитный материал	
11	Ступени крылец		RAL 8014	Плитка керамогранит	
12	Водосточные трубы, ограждение крылец		RAL 8014	Оцинкованная сталь с полимерным покрытием, металл, покраска	
13	Металлическая лестница		RAL 7031	Металл, покраска	
14	Кровля		RAL 3005	Профнастил окрашенный Гибкая черепица	

Пояснительная записка

Объект - нежилое здание с встроенными помещениями общественного назначения расположенного по адресу: г.Пермь, Ленинский район, Комсомольский проспект, д.15в
Год постройки и ввода в эксплуатацию: 2005 г.
Здание в плане: сложной конфигурации;
Несущие стены: кирпичные, облицовка: лицевой кирпич, керамогранит, металлический сайдинг, облицовка цоколя керамогранит;
Кровля: скатная;
Ранее согласованные колерные паспорта: согласован от 02.04.13г. № СЭД-22-01-05-22-2013, от 18.06.18г. № СЭД-059-22-01-26-674, от 15.01.19г. № 059-22-01-26-119, от 14.12.20г. № 059-22-01-26-6471;

Нахождение в границах территории объектов культурного наследия
 рассматриваемый объект капитального строительства расположен:
 - согласно Приказу Государственной инспекции по охране объектов культурного наследия Пермского края от 19.12.2018 № СЭД-55-01-05-563 в границах территории, предмета охраны и требований к осуществлению деятельности в границах территории объекта культурного наследия и к градостроительным регламентам в границах территории объекта культурного наследия регионального значения - достопримечательного места "Комсомольский проспект";
 - согласно Приказу Министерства культуры, молодежной политики и массовых коммуникаций Пермского края от 05.12.2013 № СЭД-27-01-12-478 в границах территории, утверждении режима использования территории и предмета охраны объекта культурного наследия регионального значения - памятника «Доходный дом М.М.Барановой»;
 -согласно Приказу Министерства культуры, молодежной политики и массовых коммуникаций Пермского края от 30.12.2013 N СЭД-27-01-12-664 в границах территории объекта археологического наследия - достопримечательного места «Черный рынок, поселение».

Настоящим колерным паспортом - Вносятся изменения в ранее согласованный колерный паспорт от 07.12.2020 № 059-22-01-26-6471, шифр: 23-07-20-ОФ (согл.14.12.2020) в части уточнения видов и мест размещения средств размещения информации, рекламных конструкций, а также Уточняются типы и виды отделки, и их цветовые решения, которые не повлекут к нарушению архитектурного облика здания.

В соответствии с Градостроительным кодексом Российской Федерации, решением Пермской городской Думы от 15.12.2020 № 277 «Об утверждении Правил благоустройства территории города Перми» и постановлением администрации города Перми от 22.02.2017 № 130 «Об утверждении формы и Порядка согласования паспорта внешнего облика объекта капитального строительства (колерного паспорта)» колерные паспорта либо их изменения не являются разрешительной документацией на строительство, реконструкцию объекта капитального строительства; не являются правовым основанием на устройство пристроек, навесов, козырьков и других архитектурных элементов объекта капитального строительства.

СОГЛАСОВАНО
 1^й заместитель начальника ДГА
 г. Перми - главный архитектор
 Д.Ю. Лапшин
 «19» 03 2024 г.

						03-2024-П-КП			
						"Колерный паспорт объекта капитального строительства по Комсомольскому проспекту 15в, Ленинский район, г. Перми			
Изм.	Коп.уч.	Лист	№Док.	Подп.	Дата	Административное здание	Стадия	Лист	Листов
								П	1
						Общие данные (начало)	Корелина В. В.		
Разработал		Корелина			03.24				
Н.контроль		Корелина			03.24				

Инструкция о порядке производства работ, связанных с окраской фасадов и всех наружных частей зданий, сооружений, строений, расположенных на территории города Перми

1. Окраска (отделка) фасадов и всех наружных частей зданий, сооружений, строений, расположенных на территории города Перми, может производиться лишь на основании паспорта внешнего облика объекта капитального строительства (колерного паспорта), согласованного с департаментом градостроительства и архитектуры администрации г. Перми (далее – ДГА).
2. До начала процесса окраски (отделки) здания или какого-либо сооружения должны быть произведены работы по капитальному ремонту всех без исключения его наружных частей, подлежащих окраске.
3. До начала ремонта зданий, имеющих газосветовую рекламу, сообщить рекламораспространителю о предстоящих работах на фасаде здания с целью сохранения вывесок либо их демонтажа.
4. Полуразрушенные и разрушенные архитектурные художественно-скульптурные элементы фасада: карнизы, фризы, колонны, пилястры, сандрики, кронштейны, обрамления проемов, различные лепные украшения, барельефы, мозаика, художественная роспись и т.п. подлежат обязательному восстановлению в своем первоначальном виде. Категорически запрещается производить окраску здания без предварительного восстановления указанных элементов декора фасада.
5. Металлические поверхности отдельных элементов фасада: чугунные решетки, ограждения балконов и лестниц, элементы входных групп, двери, кронштейны и прочие архитектурно-художественные элементы фасада перед окраской очищаются от грязи, ржавчины, старой краски и покрываются вновь атмосферостойкой краской для металлических поверхностей.
6. В соответствии с выданными образцами цвета (колерами) на окраску (отделку) здания организация, производящая ремонт здания, составляет пробные образцы цвета, которые наносятся на подготовленную для покраски поверхность стены в уровне 1-го этажа здания (не выше 1,5 метров от земли).
7. Проверку и согласование пробного образца цвета (выкрас колера) производит уполномоченный представитель ДГА. Без указанных проверки и согласования производить окраску (отделку) фасадов здания категорически запрещается.
8. Домоуправления, организации и учреждения, производящие окраску (отделку) и связанный с нею ремонт фасадов здания, несут ответственность за выполнение настоящей инструкции и могут быть привлечены к административной ответственности за ее нарушение в соответствии со статьей 6.8.2 «Нарушение требований к внешнему виду фасадов зданий, строений, сооружений» Закона Пермского края от 06.04.2015 № 460-ПК «Об административных правонарушениях в Пермском крае».
9. По всем вопросам, связанным с производством работ, необходимо обращаться в ДГА по адресу: г. Пермь, ул. Сибирская, 15, каб. 315, тел. 212-76-98.

Ситуационный план



Ведомость ссылочных и прилагаемых документов

ОБОЗНАЧЕНИЕ	НАИМЕНОВАНИЕ	ПРИМЕЧАНИЯ
	<u>Ссылочные документы</u>	
Постановление администрации г.Перми от 22.02.2017 № 130	Материалы и технология проведения работ, инструкция	
Решение Пермской городской Думы от 15.12.2020 №277	Об утверждении Правил благоустройства территории города Перми	
Приказ министерства культуры, молодежной политики и массовых коммуникаций Пермского края от 08.12.2015 СЭД-27-01-10-1030	О включении выявленного объекта культурного наследия «Проспект им. Ленина» в Единый государственный реестр объектов культурного наследия (памятников истории и культуры) народов Российской Федерации	
№СЭД-22-01-05-13 от 02.04.2013	Колерный паспорт здания по адресу: г.Пермь, ул. Комсомольский проспект, 15в, в Ленинском районе	Согласован 16.10.2013г.
№СЭД-059-22-01-26-674 от 18.06.2018	Колерный паспорт здания по адресу: г.Пермь, ул. Комсомольский проспект, 15в, в Ленинском районе	Согласован 26.08.2018г.
№СЭД-059-22-01-26-119 от 15.01.2019	Колерный паспорт здания по адресу: г.Пермь, ул. Комсомольский проспект, 15в, в Ленинском районе	Согласован 28.01.2019г.
№СЭД-059-22-01-26-6471 от 07.12.2020	Колерный паспорт здания по адресу: г.Пермь, ул. Комсомольский проспект, 15в, в Ленинском районе	Согласован 14.12.2020г.

Условные обозначения

- 1 - многоквартирный жилой дом по адресу : г.Пермь Ленинский район, ул. Комсомольский проспект, 15в
- фасады с местами размещения средств информации, рекламных конструкций
- красные линии
- граница земельного участка 59:01:4410046:11

						03-2024-П-КП			
						"Колерный паспорт объекта капитального строительства по Комсомольскому проспекту 15в, Ленинский район, г. Перми			
Изм.	Коп.уч.	Лист	№Док.	Подп.	Дата	Административное здание	Стадия	Лист	Листов
	Разработал	Корелина			03.24		Административное здание	П	2
	Н.контроль	Корелина			03.24	Общие данные (окончание)		Корелина В. В.	

Главный фасад



Главный фасад



Фотофиксация выполнена в марте 2024 г.

Боковой фасад



Боковой фасад

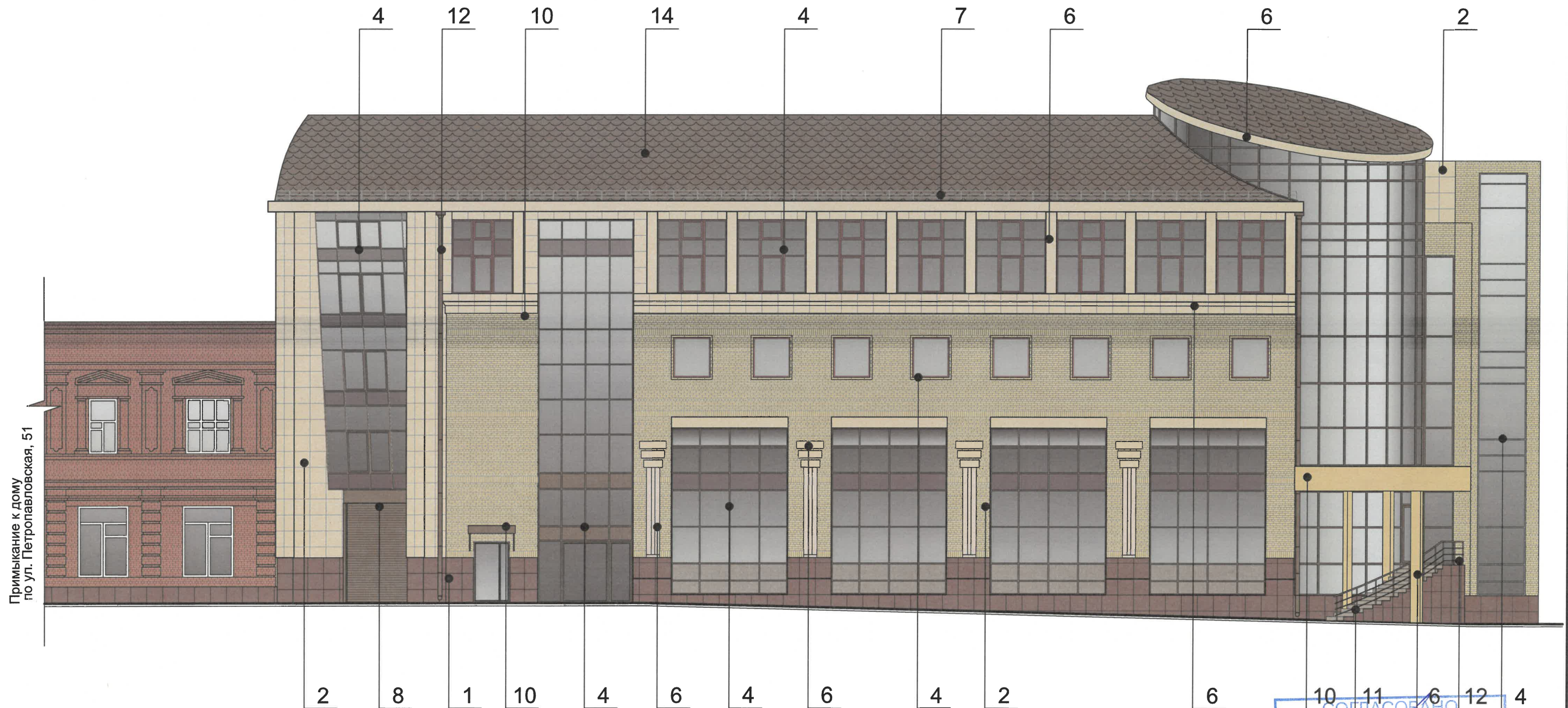


Дворовой фасад



						03-2024-П-КП					
						"Колерный паспорт объекта капитального строительства по Комсомольскому проспекту 15в, Ленинский район, г. Перми					
Изм.	Копуч.	Лист	№Док	Подп.	Дата	Административное здание			Стадия	Лист	Листов
Разработал	Корелина			<i>Корелина</i>	03.24				П	3	
						Фотофиксация фасадов			Корелина В. В.		
Н.контроль	Корелина			<i>Корелина</i>	03.24						

Главный фасад



Примечание :

1. В соответствии с Приказом Государственной инспекции по охране объектов культурного наследия Пермского края от 19.12.2018 № СЭД-55-01-05-563 «Об установлении границ территории, предмета охраны и требований к осуществлению деятельности в границах территории объекта культурного наследия и к градостроительным регламентам в границах территории объекта культурного наследия регионального значения - достопримечательного места «Комсомольский проспект» (далее - Приказ) установлен предельно допустимый размер выступа элементов зданий и сооружений из плоскости наружной стены фасада здания (крыльца, навесы, эркеры, балконы): не более 1,2 м.
2. Согласно данному Приказу запрещается сооружение внешних тамбуров входных групп, размещение на фасадах антенн, наружных блоков вентиляции и кондиционирования, вентиляционных труб, элементов систем газоснабжения и других технологических элементов здания.
3. Размещение указанных технологических элементов на фасадах здания должно быть обязательно согласовано с Государственной инспекцией по охране объектов культурного наследия Пермского края.

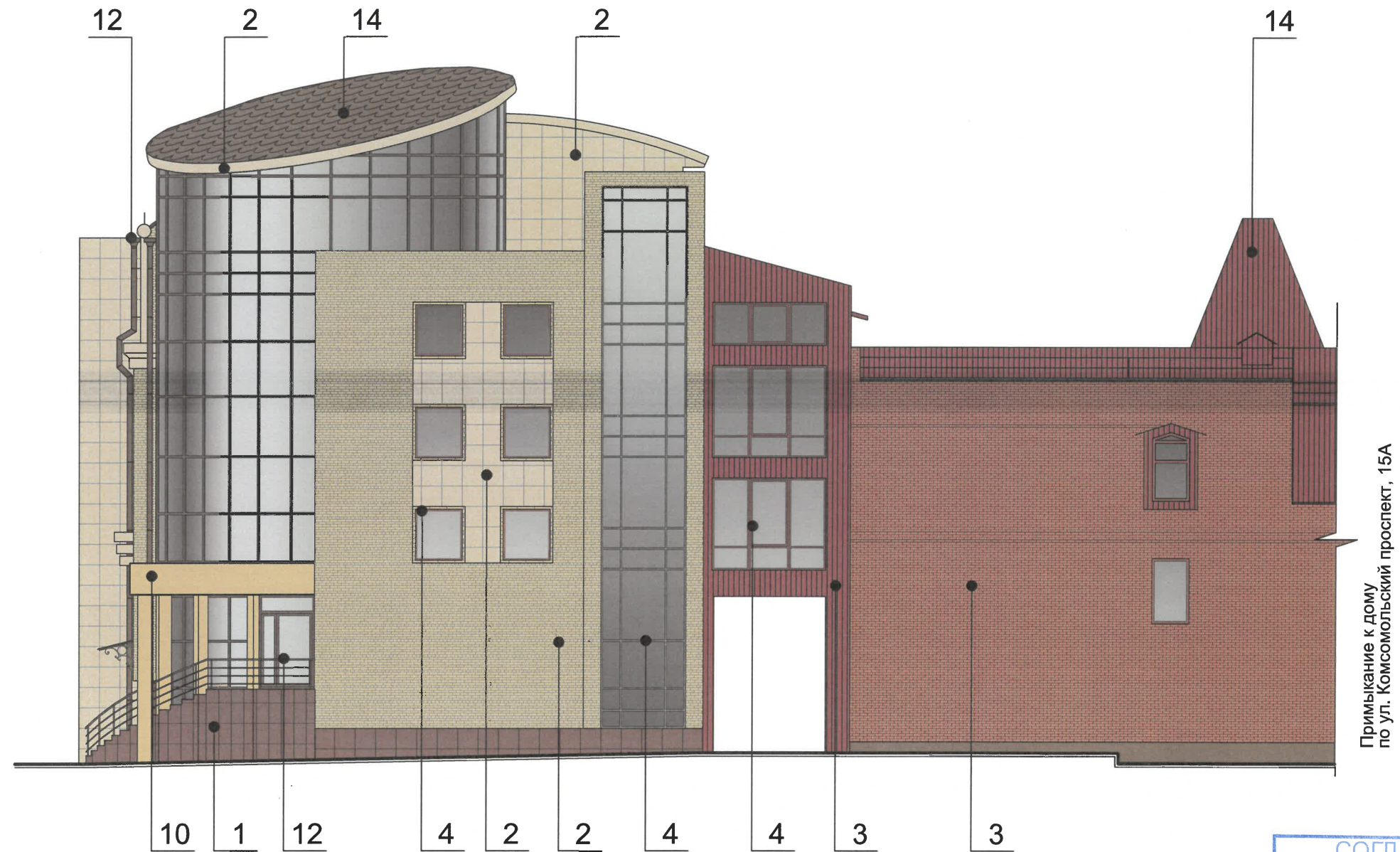
Условные обозначения

14 - выноска и номер позиции согласно Ведомости отделки фасадов на листе 1

СОГЛАСОВАНО
1й заместитель начальника ДГА
г. Перми - главный архитектор
Д.Ю. Лапшин
19.03.2024

						03-2024-П-КП			
						"Колерный паспорт объекта капитального строительства по Комсомольскому проспекту 15в, Ленинский район, г. Перми			
Изм.	Копуч.	Лист	№Док	Подп.	Дата	Административное здание	Стадия	Лист	Листов
Разработал		Корелина		<i>[Signature]</i>	03.24		П	4	
Н.контроль		Корелина		<i>[Signature]</i>	03.24	Главный фасад	Корелина В. В.		

Боковой фасад



СОГЛАСОВАНО
1^й заместитель начальника ДГА
г. Перми - главный архитектор
Д.Ю. Лапшин
«13» 03 2024

Примечание :

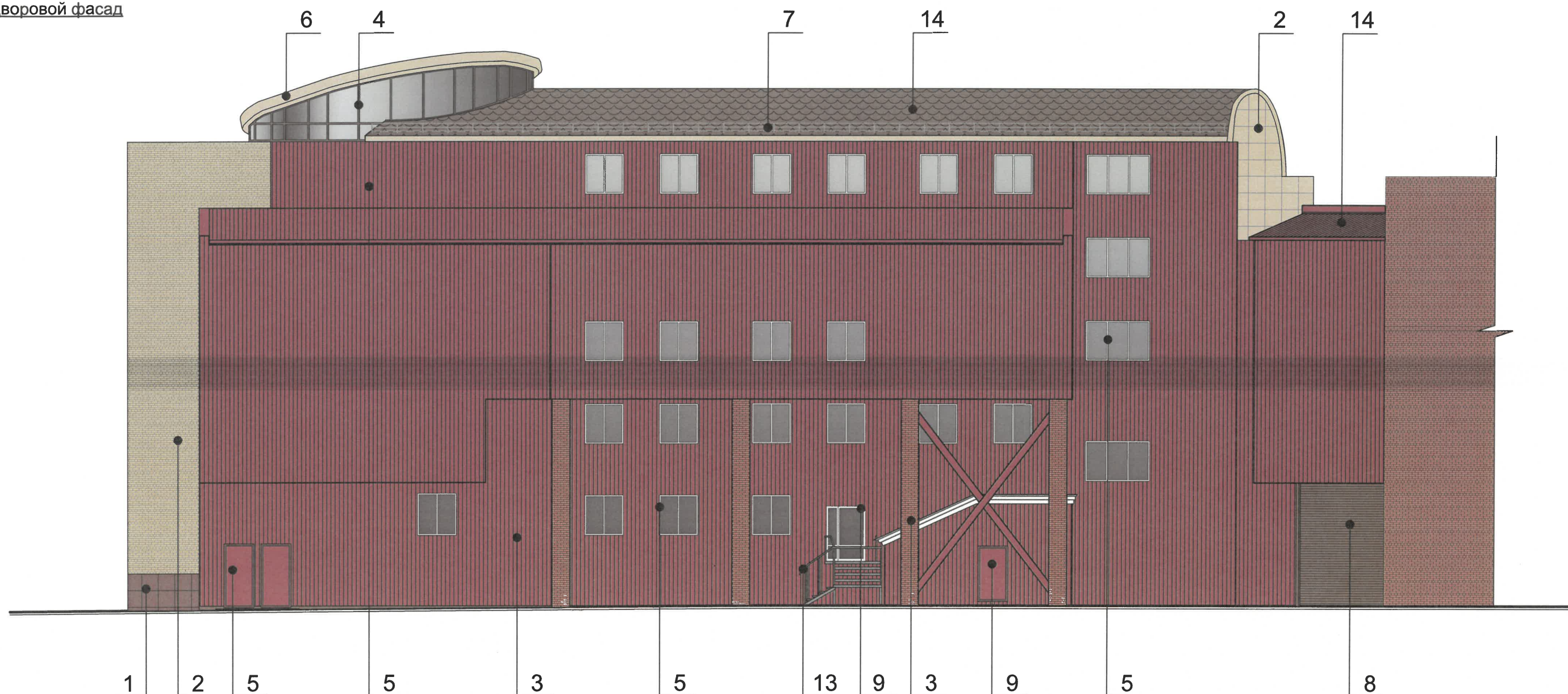
1. Условия устройства и переустройства входных групп см. лист 4.
2. Условия размещения дополнительного оборудования см. лист 7.

Условные обозначения

14 - выноска и номер позиции согласно Ведомости отделки фасадов на листе 1

						03-2024-П-КП			
						"Колерный паспорт объекта капитального строительства по Комсомольскому проспекту 15в, Ленинский район, г. Перми			
Изм.	Копуч.	Лист	№Док	Подп.	Дата	Административное здание	Стадия	Лист	Листов
Разработал		Корелина		<i>[Signature]</i>	03.24		П	5	
Н.контроль		Корелина		<i>[Signature]</i>	03.24	Боковой фасад	Корелина В. В.		

Дворовой фасад



Примечание :

1. Дополнительное оборудование - размещаемые на фасадах здания, строения, сооружения системы технического обеспечения эксплуатации зданий, строений, сооружений (наружные блоки систем кондиционирования и вентиляции, маскирующие ограждения (экраны, решетки), вентиляционные трубопроводы, антенны, видеокамеры наружного наблюдения, электрощиты, кабельные линии, иное подобное оборудование), защитные устройства (решетки, рольставни), почтовые ящики, часы, банкоматы, элементы архитектурно-художественной подсветки, флагштоки и иное оборудование.

2. Согласно Приказу Государственной инспекции по охране объектов культурного наследия Пермского края от 19.12.2018 № СЭД-55-01-05-563 антенны, наружные блоки вентиляции и кондиционирования, вентиляционные трубы, элементы системы газоснабжения и другие технологические элементы зданий и сооружений могут размещаться на кровле объектов капитального строительства компактными упорядоченными группами с использованием единой несущей основы, в том числе с устройством ограждения, а также на фасадах, не обращенных к историческим линиям застройки и не примыкающих к ним.

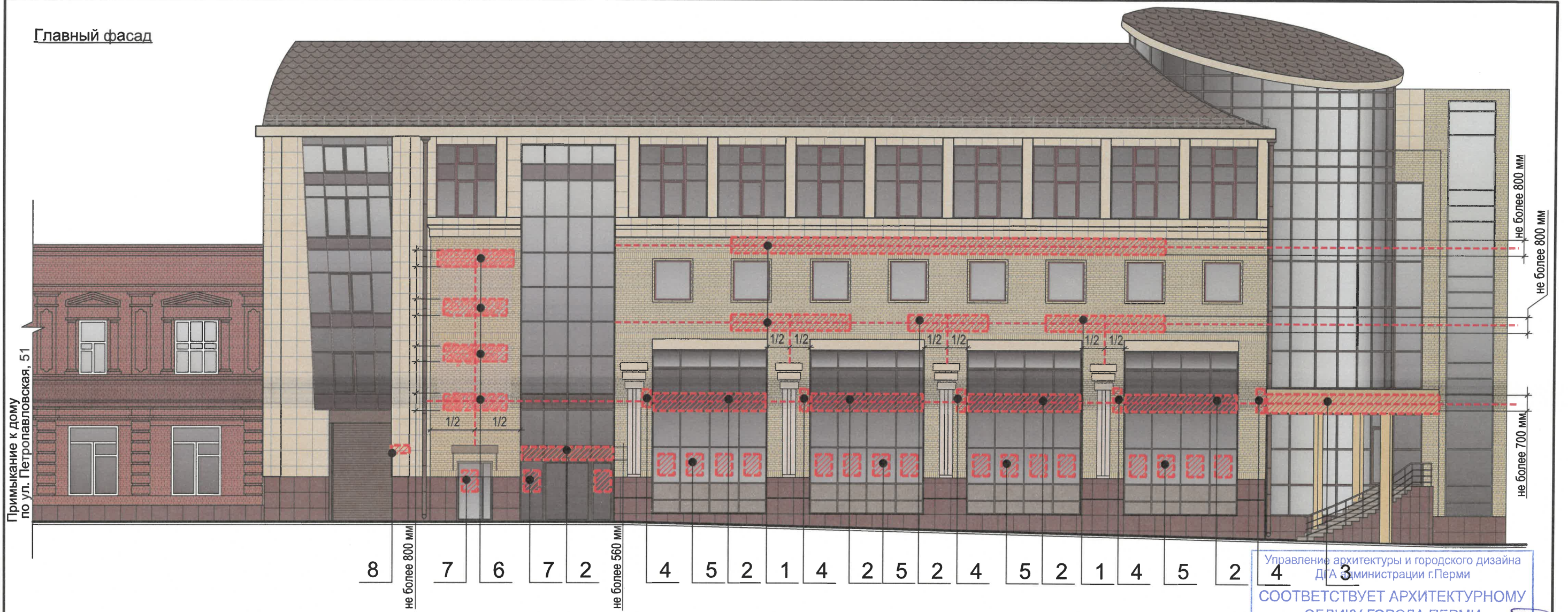
Условные обозначения

14 - выноска и номер позиции согласно Ведомости отделки фасадов на листе 1

СОГЛАСОВАНО
1^й заместитель начальника ДГА
г. Перми - главный архитектор
Д.Ю. Лапшин
19.03.2024

						03-2024-П-КП					
						"Колерный паспорт объекта капитального строительства по Комсомольскому проспекту 15в, Ленинский район, г. Перми					
Изм.	Колуч.	Лист	№Док.	Подп.	Дата	Административное здание			Стадия	Лист	Листов
Разработал		Корелина		<i>Корелина</i>	03.24				П	6	
						Дворовой фасад			Корелина В. В.		
Н.контроль		Корелина		<i>Корелина</i>	03.24						

Главный фасад



Ведомость средств размещения информации, рекламных конструкций

Условные обозначения

№	тип объекта материала, способы крепления	цвет (с указанием RAL)	наличие подсветки
1	Вывеска - объемные буквы и/или логотипы без подложки на металлических направляющих в цвет фасада на стене здания. Оргстекло, металл, пластик	Фирменные цвета	Внутренняя или контурная подсветка
2	Вывеска - объемные буквы и/или логотипы без подложки на металлических направляющих на витраже. Оргстекло, металл, пластик	Фирменные цвета	Внутренняя или контурная подсветка
3	Вывеска - объемные буквы и/или логотипы без подложки на металлических направляющих на фризе. Оргстекло, металл, пластик	Фирменные цвета	Внутренняя или контурная подсветка
4	Панель-кронштейн. Металл, пластик, пленки	Фирменные цвета	Внутренняя или контурная подсветка
5	Вывеска в виде сплошной панели (высотой не более половины высоты одного остекления витрины, витража, оконного блока шириной, не более половины ширины одного остекления витрины, витража, оконного блока) путем крепления такой панели подвесами к верхней части проема витрины, витража, оконного блока (например, на тросах) с отступом от остекления не менее чем на 0,15 м. Металл, пластик, пленки.	Фирменные цвета	Возможно подсветка
6	Вывеска - объемные буквы и/или логотипы без подложки на металлических направляющих в цвет фасада на стене здания. Металл, пластик, пленки	RAL 9003 RAL 3020	Внешняя или внутренняя, светодиодами
7	Информационная табличка (режимник). Одиночная (500x700). Оргстекло, пластик, металл, выклейки	Фирменные цвета	Внутренняя или контурная подсветка
8	Указатель с наименованием улицы и номером дома(здания), (пункт 11.4.2 решения Пермской городской думы от 15.12.2020 №22). Металл, пластик	Синий R-(0), G-(20), B-(120); белый	Внутренняя подсветка по усмотрению

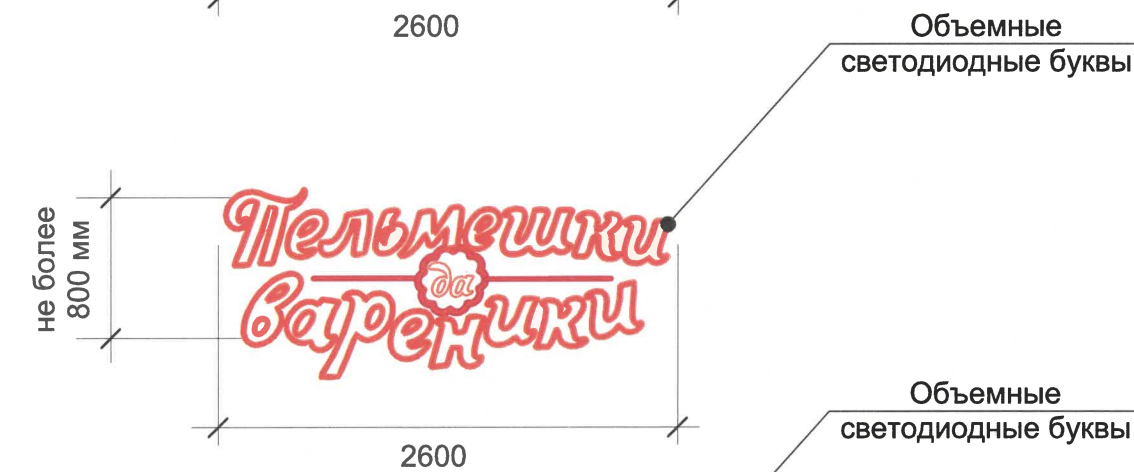
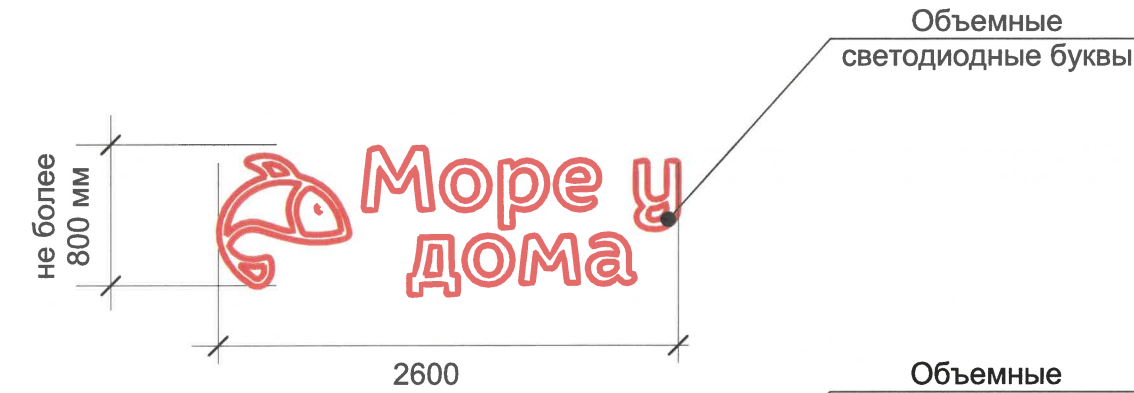
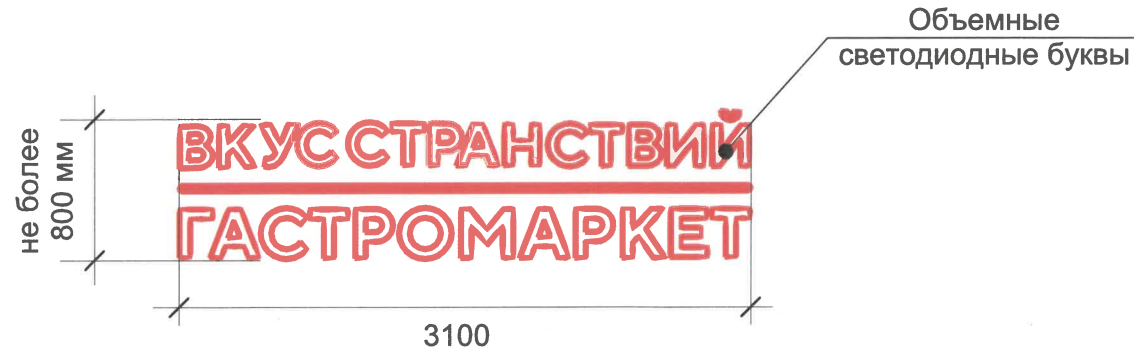
- $\pm 1/2$ - привязка объектов к элементам фасада, размеры максимальные размеры
- - единая горизонтальная ось размещения средств информации, рекламных конструкций
- - единая вертикальная ось размещения средств информации, рекламных конструкций
- ▨ - место допустимого размещения средств размещения информации, рекламных конструкций
- 2 - выноска и номер позиции согласно Ведомости средств размещения информации, рекламных конструкций

Примечание :

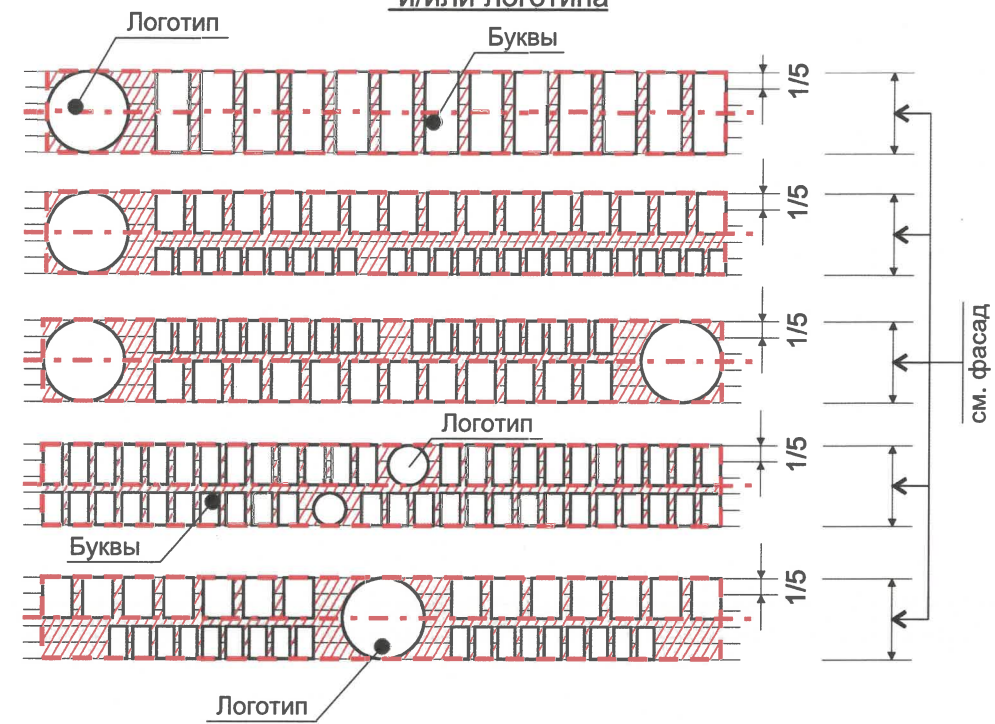
1. Условия размещения средств размещения информации и рекламных конструкций см. лист 10.

						03-2024-П-КП			
						Коперный паспорт объекта капитального строительства по Комсомольскому проспекту 15в, Ленинский район, г. Перми			
Изм.	Копуч.	Лист	№Док	Подп.	Дата	Административное здание	Стадия	Лист	Листов
Разработал	Корелина			<i>[Signature]</i>	03.24		П	7	
Н.контроль	Корелина			<i>[Signature]</i>	03.24	Размещение средств размещения информации, рекламных конструкций	Корелина В. В.		

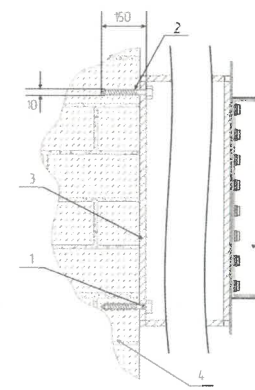
**Компоновка объемных букв
и логотипа**
Поз. 6 (Ведомость средств размещения информации,
рекламных конструкций)



**Схема компоновки объемных букв
и/или логотипа**



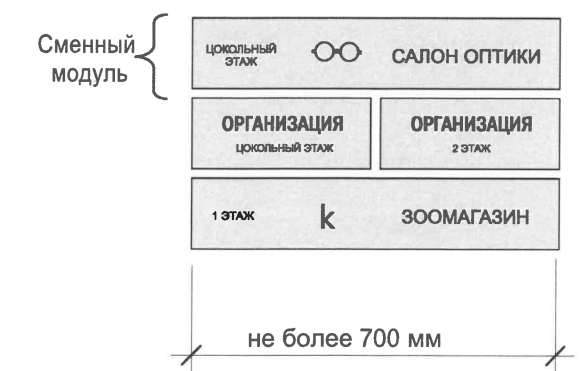
Узел крепления



- 1- анкерный болт D10 L150
- 2- дюбель D12
- 3- металлоконструкция 200x200мм козырька
- 4- кирпичная кладка
- 5- объемная буква с подсветкой

Крепление металлоконструкций к фасаду производится на закладные детали-анкерными болтами в сборе с дюбелями. Конструктивную часть дополнительно разработать конструктором.

Пример групповки табличек-режимков поз.3



Примечание :

1. Ведомость средств размещения информации, рекламных конструкций см. лист 8.

Управление архитектуры и городского дизайна
ДГА администрации г.Перми
**СООТВЕТСТВУЕТ АРХИТЕКТУРНОМУ
ОБЛИКУ ГОРОДА ПЕРМИ**
«19» 03/2024
Чарасевич Подпись

						03-2024-П-КП			
						"Колерный паспорт объекта капитального строительства по Комсомольскому проспекту 15в, Ленинский район, г. Перми			
Изм.	Копуч.	Лист	№Док.	Подп.	Дата	Административное здание	Стадия	Лист	Листов
							П	8	
Н.контроль		Корелина		<i>Корелина</i>	03.24	Размещение средств размещения информации, рекламных конструкций	Корелина В. В.		

Боковой фасад



Условия размещения средств размещения информации, рекламных конструкций.

- Согласно Приказу Государственной инспекции по охране объектов культурного наследия Пермского края от от 19.12.2018 № СЭД-55-01-05-563 «Об установлении границ территории, предмета охраны и требований к осуществлению деятельности в границах территории объекта культурного наследия и к градостроительным регламентам в границах территории объекта культурного наследия регионального значения - достопримечательного места «Комсомольский проспект» запрещается:
 - размещение рекламных конструкций и вывесок с размером информационного поля, превышающим 1,2 м по короткой стороне или 1,8 м по длинной стороне, в том числе транспарантов-перетяжек, за исключением вывесок в виде отдельных накладных букв без использования подложки, размещаемых на фасадах;
 - размещение на фасадах рекламных конструкций и вывесок, совокупная площадь которых превышает 5% площади фасада;
 - размещение рекламных конструкций и вывесок, перекрывающих архитектурные элементы фасадов зданий.
- Места размещения информации располагаются относительно условной прямой линии - единой горизонтальной оси. Местоположение оси на фасаде определяется как половина расстояния между верхним и нижним архитектурным элементом (окна, наличники, карниз, фриз и др.), выделяющимся (западающим, выступающим) из плоскости стены.
- Размещение вывесок и рекламных конструкций должно осуществляться в границах места допустимого размещения средств размещения информации, рекламных конструкций, установленных данным колерным паспортом объектом капитального строительства.
- Размещение вывесок по отношению друг к другу, их конфигурация, наполненность информацией должны соответствовать Стандартным требованиям к вывескам, их размещению и эксплуатации (далее - Стандартные требования), утвержденным Решением Пермской городской Думы от 15.12.2020 №277.
- В случае, если планируемые к размещению вывески не соответствуют типу и местам размещения средства размещения информации, рекламных конструкций колерного паспорта, потребуется внесение изменений в настоящий колерный паспорт.
- Максимальный размер информационных табличек - 0,5 м x 0,7 м (пункт 2.13 Стандартных требований).
- Узел крепления каждого типа объекта информации разрабатывается отдельным рабочим проектом.
- В случае размещения рекламной конструкции на фасаде здания, строения, сооружения, такая конструкция должна быть отражена в составе нового колерного паспорта, а ее размещение должно осуществляться в соответствии с действующим порядком установки эксплуатации рекламных конструкций на территории города Перми, утвержденным решением Пермской городской Думы от 27.01.2009 № 11, с последующим получением на установку и эксплуатацию рекламной конструкции в установленном порядке.
- В случае возникновения спорных ситуаций с другими организациями в отношении мест размещения вывесок, расположенных не в границах занимаемого помещения, регулирование конфликта и окончательное решение по размещению вывесок той или иной претендующей организации принимает владелец данного объекта.

Условные обозначения

- привязка объектов к элементам фасада, размеры максимальные размеры
- единая горизонтальная ось размещения средств информации, рекламных конструкций
- место допустимого размещения средств размещения информации, рекламных конструкций
- выноска и номер позиции согласно Ведомости средств размещения информации, рекламных конструкций

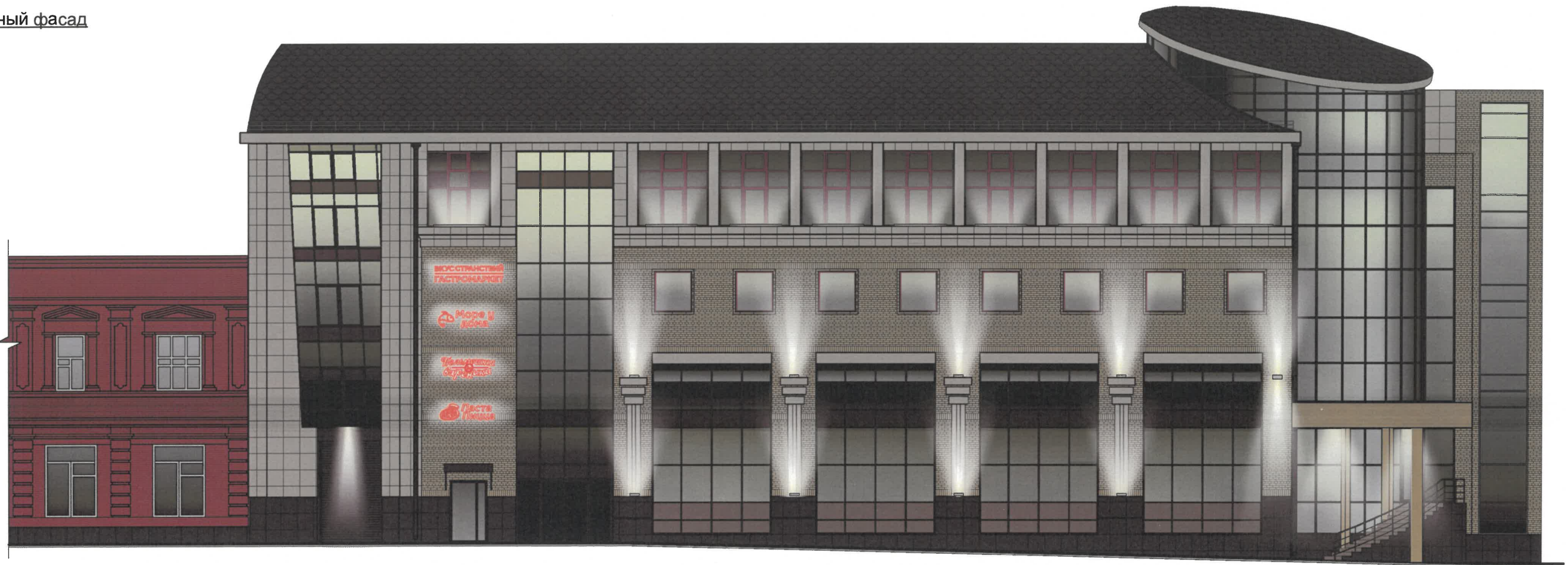
Примечание :

- Ведомость средств размещения информации, рекламных конструкций см. лист 8.

						03-2024-П-КП			
						"Колерный паспорт объекта капитального строительства по Комсомольскому проспекту 15в, Ленинский район, г. Перми			
Изм.	Колуч.	Лист	№Док	Подп.	Дата	Административное здание	Стадия	Лист	Листов
Разработал	Корелина				03.24		П	9	
Н.контроль	Корелина				03.24	Размещение средств размещения информации, рекламных конструкций	Корелина В. В.		

Главный фасад

Примыкание к дому по ул. Петропавловская, 51



Боковой фасад



Примыкание к дому по ул. Комсомольский проспект, 15А

Согласно Правилам благоустройства территории города Перми Решения Пермской городской Думы от 15.12.2020 № 277 предлагается в архитектурно-художественной подсветке здания по ул. Комсомольский проспект, 15в применить виды "Локальная подсветка". Цветовая световой поток 8000 лм, источник света - светодиоды.

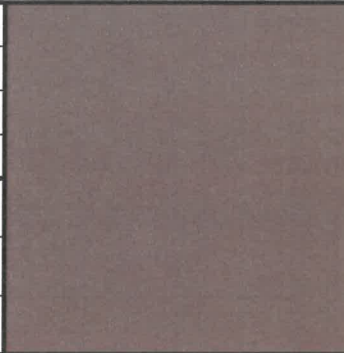
Условные обозначения

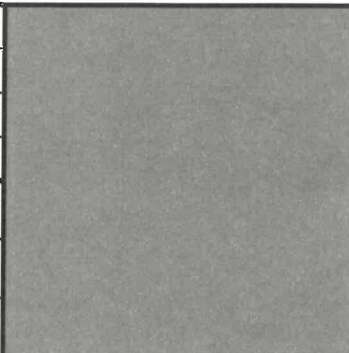


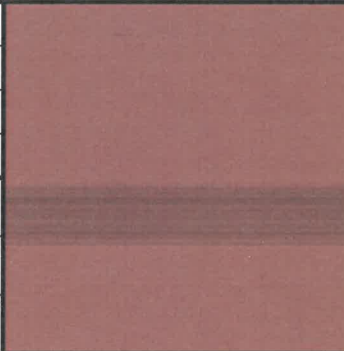
- Прожектор светодиодный СДО 06-100 IP65 6500К черный IEK
- Тип установки: настенный
- Степень пылевлагозащиты: IP 65
- Напряжение: 220-240 В
- Класс энергосбережения: I


СОГЛАСОВАНО
 1^й заместитель начальника ДГА
 г. Перми - главный архитектор
 Д.Ю. Лапшин
Лапшин 03 2024

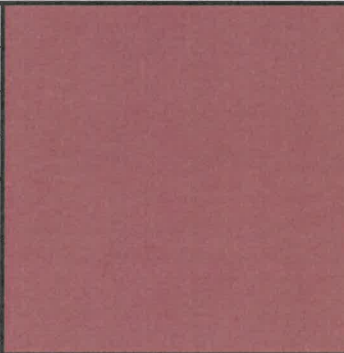
						03-2024-П-КП				
						"Колерный паспорт объекта капитального строительства по Комсомольскому проспекту 15в, Ленинский район, г. Перми				
Изм.	Копуч.	Лист	№Док	Подп.	Дата	Административное здание		Стадия	Лист	Листов
				<i>Корелина</i>	03.24			П	10	
						Раздел "Архитектурно-художественная подсветка"		Корелина В. В.		
Н.контроль				<i>Корелина</i>	03.24					

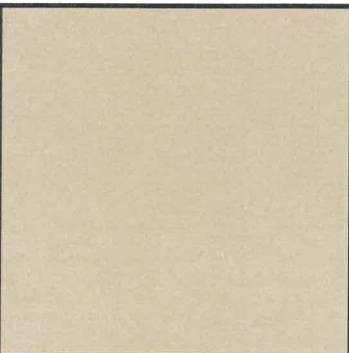
Позиция согласно ведомости отделки фасадов	RAL 8014	C:	30	
		M:	60	
		Y:	100	
		K:	80	
		R:	73	
		G:	57	
1, 4, 8, 10, 12		B:	45	


Позиция согласно ведомости отделки фасадов	RAL 7031	C:	60	
		M:	30	
		Y:	30	
		K:	40	
		R:	93	
		G:	105	
4, 7, 13		B:	112	

Позиция согласно ведомости отделки фасадов	RAL 8011	C:	10	
		M:	60	
		Y:	100	
		K:	80	
		R:	90	
		G:	58	
4		B:	41	

Позиция согласно ведомости отделки фасадов	RAL 1014	C:	0	
		M:	10	
		Y:	40	
		K:	10	
		R:	222	
		G:	208	
6, 10		B:	159	

Позиция согласно ведомости отделки фасадов	RAL 3005	C:	20	
		M:	100	
		Y:	80	
		K:	40	
		R:	94	
		G:	32	
3, 9, 14		B:	40	

Позиция согласно ведомости отделки фасадов	RAL 1015	C:	0	
		M:	5	
		Y:	30	
		K:	10	
		R:	234	
		G:	222	
2, 6		B:	189	

Позиция согласно ведомости отделки фасадов	RAL 9003	C:	0	
		M:	0	
		Y:	0	
		K:	0	
		R:	244	
		G:	248	
5, 9		B:	244	

Цвета в стандарте RAL и цветовой палитре CMYK, RGB приведены с сайта <https://colorscheme.ru/> (каталог цветов RAL CLASSIC, RAL DESIGN).

СОГЛАСОВАНО
1^й заместитель начальника ДГА
г. Перми - главный архитектор
Д.Ю. Лапшин
«19» 03 2024

						03-2024-П-КП			
						"Колерный паспорт объекта капитального строительства по Комсомольскому проспекту 15в, Ленинский район, г. Перми			
Изм.	Коп.уч.	Лист	№Док	Подп.	Дата	Административное здание	Стадия	Лист	Листов
							П	11	
Разработал						Корелина			
Н.контроль						Корелина			
						Эталоны колеров	Корелина В. В.		