

ООО "ПСК" АФ-ПРОЕКТ"

№059-22-01-26-588 от 17.03.2024

Номер и дата входящего заявления о согласовании колерного паспорта (заполняется ДГА)

Заказчик: ООО "Специализированный застройщик - Стройком"

ПАСПОРТ ВНЕШНЕГО ОБЛИКА ОБЪЕКТА КАПИТАЛЬНОГО СТРОИТЕЛЬСТВА (КОЛЕРНЫЙ ПАСПОРТ)

АДРЕС ОБЪЕКТА: г.Пермь, административный район Ленинский
улица Екатерининская, здание (строение) № 38

шифр: 338/10-23-ОФ

г. ПЕРМЬ, 2024 г.

Ведомость чертежей

Лист	Наименование	Примечание
1	Общие данные	
2	Общие данные	
3	Визуализация	
4	Главный фасад по ул. Екатерининской в осях 1-13	
5	Боковой фасад в осях А-Р	
6	Дворовой фасад в осях 12-1	
7	Боковой фасад в осях Р-А	
8	Размещение средств размещения информации, рекламных конструкций	
9	Размещение средств размещения информации, рекламных конструкций	
10	Архитектурно-художественная подсветка	
11	Эталоны колеров	

Пояснительная записка

Объект капитального строительства: Многоквартирный жилой дом, секционного типа со встроенными помещениями общественного назначения на первом этаже и встроенно-пристроенной подземной автостоянкой по адресу: г. Пермь, Ленинский район, ул. Екатерининская, 38.

Год постройки и ввод в эксплуатацию: новое строительство.

Ранее разработанные колерные паспорта: не разрабатывались.

Нахождение в границах зон объектов культурного наследия: Согласно Приказу Министерства молодежной политики и массовых коммуникаций Пермского края от 01.08.2014 № СЭД-27-01-09-291 рассматриваемый объект расположен в зоне установления границ территории объекта археологического наследия - достопримечательного места "Пермь губернская, поселение".

Настоящий колерный паспорт выполнен на основании Распоряжения начальника ДГА администрации г. Перми от 05.03.2024 № 059-22-01-03-463 "О согласовании градостроительного облика объекта капитального строительства".

Определяются типы, виды отделки и их цветовые решения.

Устанавливаются виды и места размещения средств размещения информации, рекламных конструкций.

Цветовое решение и принимаемые материалы обеспечивают комплексное решение всех элементов фасадов, единство архитектурного облика здания. Средства размещения информации, рекламные конструкции не нарушат архитектурный облик здания.

В соответствии с Градостроительным кодексом Российской Федерации решением Пермской городской Думы от 15.12.20 №277 "Об утверждении Правил благоустройства территории города Перми" и постановлением администрации города Перми от 22.02.2017 №130 "Об утверждении формы и Порядка согласования паспорта внешнего облика объекта капитального строительства (колерного паспорта)" проекты колерных паспортов, либо проекты изменений в колерные паспорта не являются разрешительной документацией на строительство, реконструкцию объекта капитального строительства; не являются правовым основанием на устройство пристроек, навесов, козырьков и других архитектурных элементов объекта капитального строительства.

Предметом согласования данного колерного паспорта являются: принятые цветовые решения элементов фасада, применяемые материалы существующего объекта недвижимости, а также определение возможных типов размещения информации на нем. Средства размещения информации, рекламные конструкции, не соответствующие типу и местам их возможного размещения, подлежат демонтажу.

Ведомость отделки фасадов

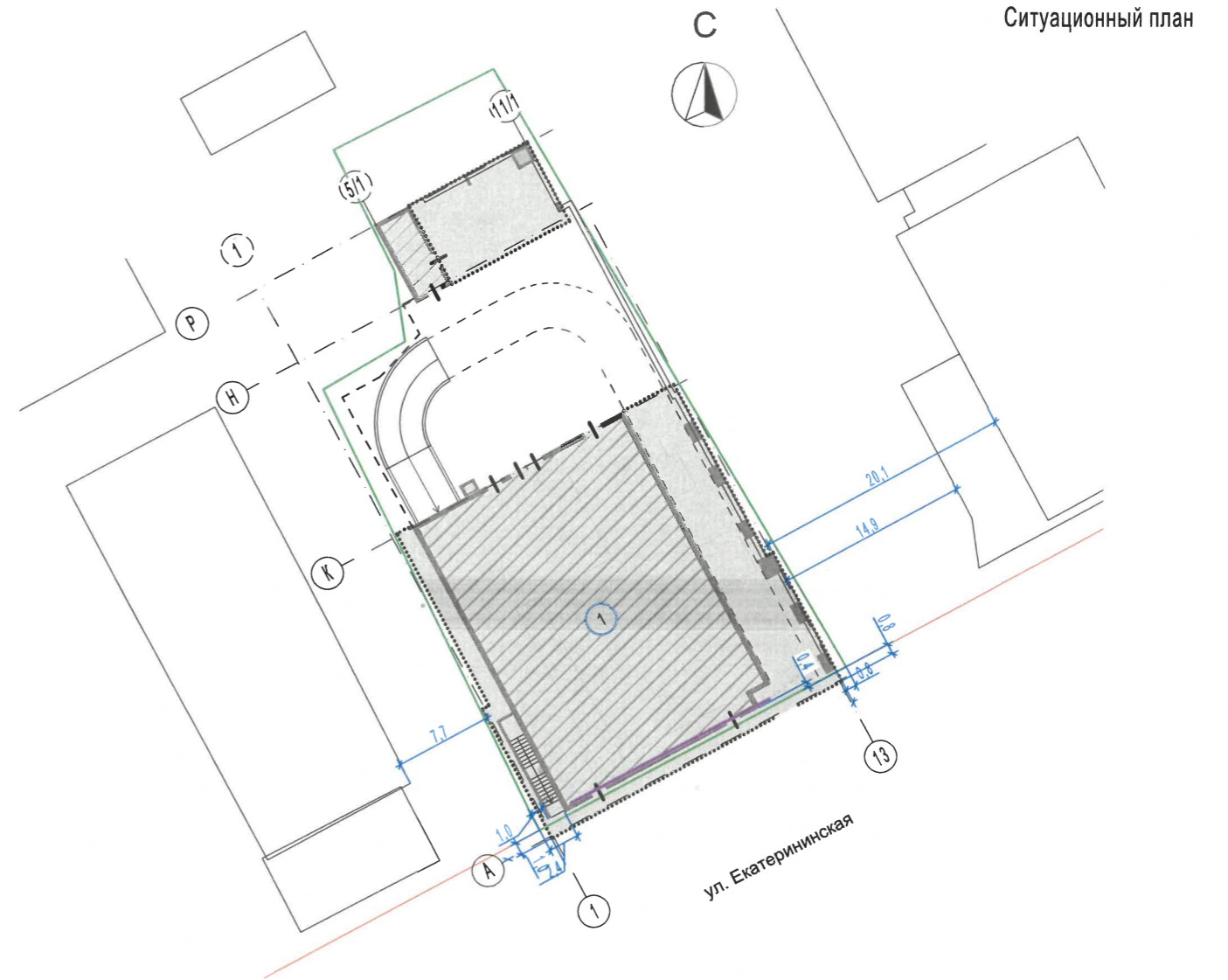
№ п/п	Элемент фасада	Эталон цвета	Обознач.	Вид отделки	Примечание
1	Основное поле стен, тип 1			Архитектурный бетон	текстура мрамора производитель "Arthio" или аналог
2	Основное поле стен, тип 2			Архитектурный бетон	
3	Поле стен, тип 3			Архитектурный бетон	
4	Поле стен, тип 4		RAL Classic 7016	Фиброцементные панели	
5	Вентиляционные решетки		RAL Classic 7016	Фиброцементные панели	
6	Локальные светильники			Молочный (белый)	Светопрозрачный пластик Plexiglas
7	Цоколь			Серый гранит	
8	Облицовка консольной части			Архитектурный бетон	текстура мрамора производитель "Arthio" или аналог
9	Ограждения		RAL Classic 7016	Атмосферостойкая краска по металлу	
10	Наличники и отливы оконных проемов		RAL Classic 7016	Металлопластиковые	
11	Профили алюминиевых витражей, алюминиевого каркаса лоджий		RAL Classic 7016	Алюминиевые	
12	Профили дверных блоков		RAL Classic 7016	Алюминиевые	
13	Профили дверных блоков		RAL Classic 7005	Металлопластиковые	
14	Пожарная лестница		RAL Classic 7005	Окрашенная сталь	
15	Козырёк		RAL Classic 7016	Окрашенная сталь, оргстекло (прозрачное)	



						338/10-23-ОФ			
						Колерный паспорт объекта капитального строительства по ул. Екатерининской, 38 в Ленинском районе г. Перми			
Изм.	Кол. уч.	Лист	№ Док.	Подпись	Дата	Многоквартирный жилой дом, секционного типа со встроенными помещениями общественного назначения на первом этаже и встроенно-пристроенной подземной автостоянкой	Стадия	Лист	Листов
							П	1	
Директор		Фатыхов А.Н.			03.24	Общие данные	ООО "ПСК "АФ-ПРОЕКТ"		
ГИП		Саркисян А.Н.			03.24				
Архитектор		Попова Е.С.			03.24				

Инструкция о порядке производства работ, связанных с окраской фасадов и всех наружных частей зданий, сооружений, строений, расположенных на территории города Перми

1. Окраска (отделка) фасадов и всех наружных частей зданий, сооружений, строений, расположенных на территории города Перми, может производиться лишь на основании паспорта внешнего облика объекта капитального строительства (колерного паспорта), согласованного с департаментом градостроительства и архитектуры администрации г. Перми (далее – ДГА).
2. До начала процесса окраски (отделки) здания или какого-либо сооружения должны быть произведены работы по капитальному ремонту всех без исключения его наружных частей, подлежащих окраске.
3. До начала ремонта зданий, имеющих газосветовую рекламу, сообщить рекламораспространителю о предстоящих работах на фасаде здания с целью сохранения вывесок либо их демонтажа.
4. Полуразрушенные и разрушенные архитектурные художественно-скульптурные элементы фасада: карнизы, фризы, колонны, пилястры, сандрики, кронштейны, обрамления проемов, различные лепные украшения, барельефы, мозаика, художественная роспись и т.п. подлежат обязательному восстановлению в своем первоначальном виде. Категорически запрещается производить окраску здания без предварительного восстановления указанных элементов декора фасада.
5. Металлические поверхности отдельных элементов фасада: чугунные решетки, ограждения балконов и лестниц, элементы входных групп, двери, кронштейны и прочие архитектурно-художественные элементы фасада перед окраской очищаются от грязи, ржавчины, старой краски и покрываются вновь атмосферостойкой краской для металлических поверхностей.
6. В соответствии с выданными образцами цвета (колерами) на окраску (отделку) здания организация, производящая ремонт здания, составляет пробные образцы цвета, которые наносятся на подготовленную для покраски поверхность стены в уровне 1-го этажа здания (не выше 1,5 метров от земли).
7. Проверку и согласование пробного образца цвета (выкраса колера) производит уполномоченный представитель ДГА. Без указанных проверки и согласования производить окраску (отделку) фасадов здания категорически запрещается.
8. Домоуправления, организации и учреждения, производящие окраску (отделку) и связанный с нею ремонт фасадов здания, несут ответственность за выполнение настоящей инструкции и могут быть привлечены к административной ответственности за ее нарушение в соответствии со статьей 6.8.2 «Нарушение требований к внешнему виду фасадов зданий, строений, сооружений» Закона Пермского края от 06.04.2015 № 460-ПК «Об административных правонарушениях в Пермском крае».
9. По всем вопросам, связанным с производством работ, необходимо обращаться в ДГА по адресу: г. Пермь, ул. Сибирская, 15, каб. 315, тел. 212-76-98.



Условные обозначения:

- 1 - Здание многоквартирного жилого дом секционного типа со встроенными помещениями общественного назначения на первом этаже и встроенно-пристроенной подземной автостоянкой по ул. Екатерининской, 38 в Ленинском районе г. Перми
- Земельный участок с кадастровым номером 59:01:4410112:13
- Красная линия
- Фасад с местами размещения средств размещения информации, рекламных конструкций

Ведомость ссылочных и прилагаемых документов

Обозначение	Наименование	Примечание
Ссылочные документы		
Постановление администрации г. Перми от 22.02.2017 № 130	«Об утверждении Порядка и критерии согласовании колерного паспорта, требования к содержанию колерного паспорта»	
Решение Пермской городской Думы от 15.12.2020 № 277	«Об утверждении Правил благоустройства территории города Перми»	
Приказ Министерства культуры, молодежной политики и массовых коммуникаций Пермского края от 01.08.2014 № СЭД-27-01-09-291	"Об установлении границ территории объекта археологического наследия - достопримечательного места "Пермь губернская, поселение"	
Акт Государственной историко-культурной экспертизы от 17.09.2023	"Раздел «Обеспечение сохранности объекта культурного (археологического) наследия «Пермь губернская, поселение» на территории земельного участка, отведенного под капитальное строительство, расположенного по адресу: г. Пермь, ул. Екатерининская, 38»	
Письмо Государственной инспекции по охране объектов культурного наследия Пермского края от 25.10.2023 № Иск.55-01-19.2-203	"О рассмотрении Акта государственной историко-культурной экспертизы"	
Распоряжение начальника ДГА администрации г. Перми от 05.03.2024 № 059-22-01-03-463	"О согласовании архитектурно градостроительного облика объекта капитального строительства"	

338/10-23-ОФ					
Колерный паспорт объекта капитального строительства по ул. Екатерининской, 38 в Ленинском районе г. Перми					
Изм.	Кол. уч.	Лист	№ Док.	Подпись	Дата
				<i>Фатыхов А.Н.</i>	03.24
				<i>Саркисян А.Н.</i>	03.24
				<i>Попова Е.С.</i>	03.24
				Многоквартирный жилой дом, секционного типа со встроенными помещениями общественного назначения на первом этаже и встроенно-пристроенной подземной автостоянкой	
				Стадия	Лист
				П	2
				Общие данные	
				ООО "ПСК "АФ-ПРОЕКТ"	



На данном листе представлена визуализация, которая представляет общую концепцию проекта и может отличаться от фасадов колерного паспорта.

						338/10-23-ОФ					
						Колерный паспорт объекта капитального строительства по ул. Екатерининской, 38 в Ленинском районе г. Перми					
Изм.	Кол. уч.	Лист	№ Док.	Подпись	Дата	Многоквартирный жилой дом, секционного типа со встроенными помещениями общественного назначения на первом этаже и встроенно-пристроенной подземной автостоянкой	Стадия	Лист	Листов		
							П	3			
	Директор	Фатыхов А.Н.		<i>А.Н. Фатыхов</i>	03.24	Визуализация	ООО "ПСК "АФ-ПРОЕКТ"				
	ГИП	Саркисян А.Н.		<i>А.Н. Саркисян</i>	03.24						
	Архитектор	Попова Е.С.		<i>Е.С. Попова</i>	03.24						



Примечание:

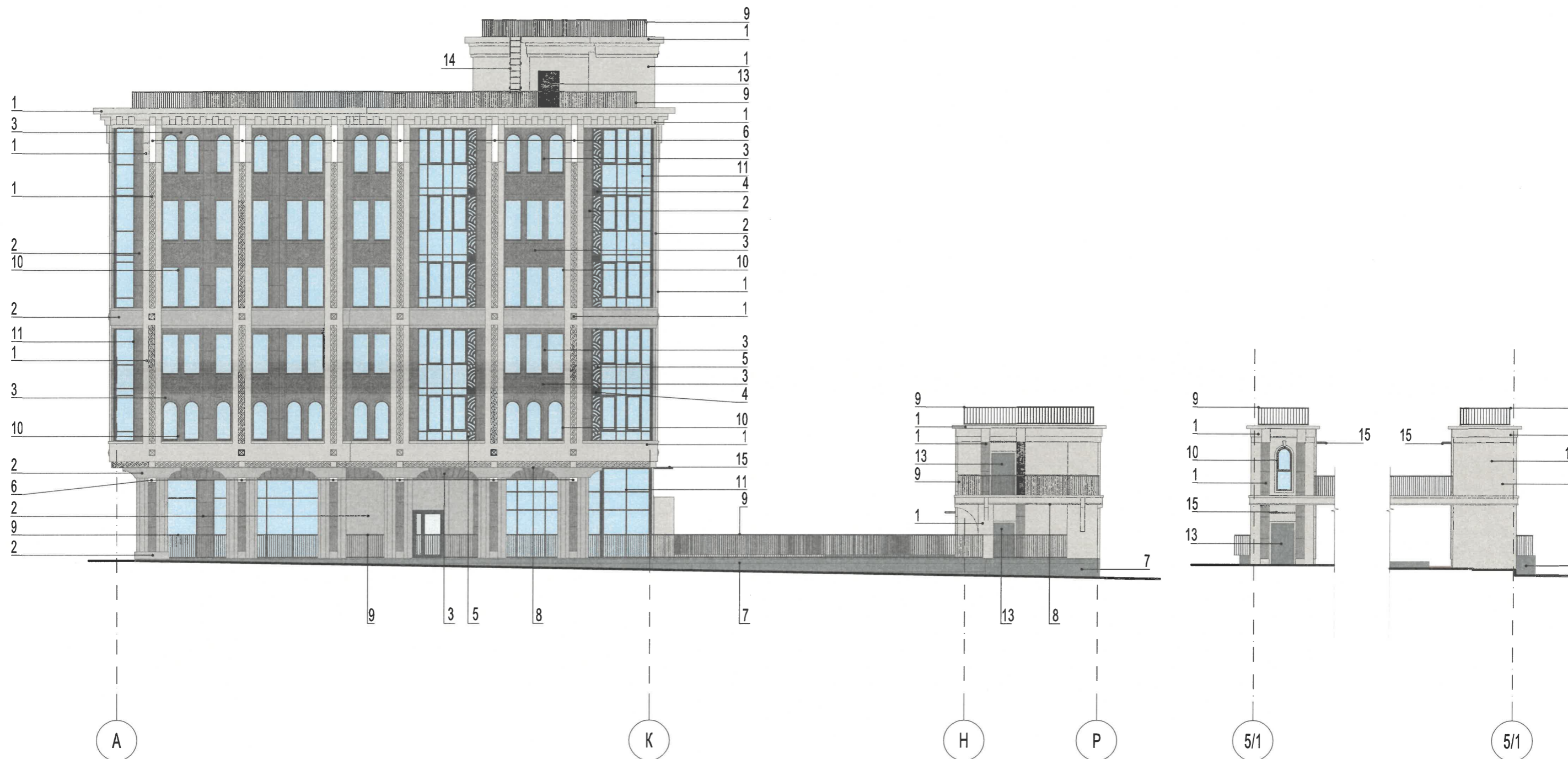
1. В случае, если наружные лестницы при дополнительно устроенных входах в общественные помещения здания выходят за границы предоставленного земельного участка и красные линии квартала, то устройство дополнительных или переустройство существующих входных групп требует получения разрешения в установленном порядке.
2. Требования к входным группам установлены пунктом 11.7 Правил благоустройства территории города Перми, утвержденных Решением Пермской городской Думы от 15.12.2020 № 277.
3. При размещении новой входной группы, изменении входной группы при проведении реконструкции, капитального ремонта здания, строения, сооружения требуется разработка проекта колерного паспорта.
4. Размещение входных групп, расположенных в границах территорий достопримечательных мест на территории города Перми, должно соответствовать требованиям, установленным органом охраны объектов культурного наследия.
5. Требования к входным группам, расположенным в границах территорий общего пользования, за исключением входных групп, расположенных в границах территорий достопримечательных мест:
 - архитектурные элементы входных групп (крыльцо, входная площадка, ступени, лестницы, ограждения, парапеты, роллетные системы (рольставни), козырьки, приямки, пандусы или подъемные устройства для маломобильных групп населения) должны быть выполнены параллельно фасаду здания, строения, сооружения на расстоянии не более чем 1,5 м от фасада здания, строения, сооружения и при условии сохранения ширины пешеходной зоны (тротуара) не менее 2 м;
 - размер входной площадки - 1,5 м x 1,85 м;
 - входная группа (приямок) в подвальное или полуподвальное помещение должна быть выполнена параллельно фасаду здания, строения, сооружения с лестницей на расстоянии не более чем 1,5 м от фасада здания, строения, сооружения. По периметру входной группы (приямка) устраивается парапет высотой не более 0,5 м, над входной группой (приямком) устанавливается козырек с водоотводом;
 - на высоте более 0,72 м от уровня земли входная группа должна быть выполнена за счет внутреннего пространства здания, строения, сооружения.
6. Ступени и входная площадка входных групп должны иметь противоскользящее покрытие или полосы.
7. На одном из торцов входной площадки может быть предусмотрен пандус или подъемное устройство для маломобильных групп населения.
8. Наружная кнопка вызывного устройства должна быть размещена в начале заезда на пандус или при входе на подъемное устройство для маломобильных групп населения.

СОГЛАСОВАНО
 1^й заместитель начальника ДГА
 г. Перми - главный архитектор
 Д.Ю. Лапшин
 «22» 03 2024 г.

Условные обозначения:

- выноска и номер позиции согласно ведомости отделки фасадов, см. лист 1
- координационная ось

						338/10-23-ОФ			
						Колерный паспорт объекта капитального строительства по ул. Екатерининской, 38 в Ленинском районе г. Перми			
Изм.	Кол. уч.	Лист	№ Док.	Подпись	Дата	Многоквартирный жилой дом, секционного типа со встроенными помещениями общественного назначения на первом этаже и встроенно-пристроенной подземной автостоянкой	Стадия	Лист	Листов
							П	4	
						Главный фасад по ул. Екатерининской в осях 1-13	ООО "ПСК "АФ-ПРОЕКТ"		
Директор		Фатыхов А.Н.			03.24				
ГИП		Саркисян А.Н.			03.24				
Архитектор		Попова Е.С.			03.24				





СОГЛАСОВАНО
 1^й заместитель начальника ДГА
 г. Перми - главный архитектор
 Д.Ю. Лапшин
 «29» 03 2024 г.

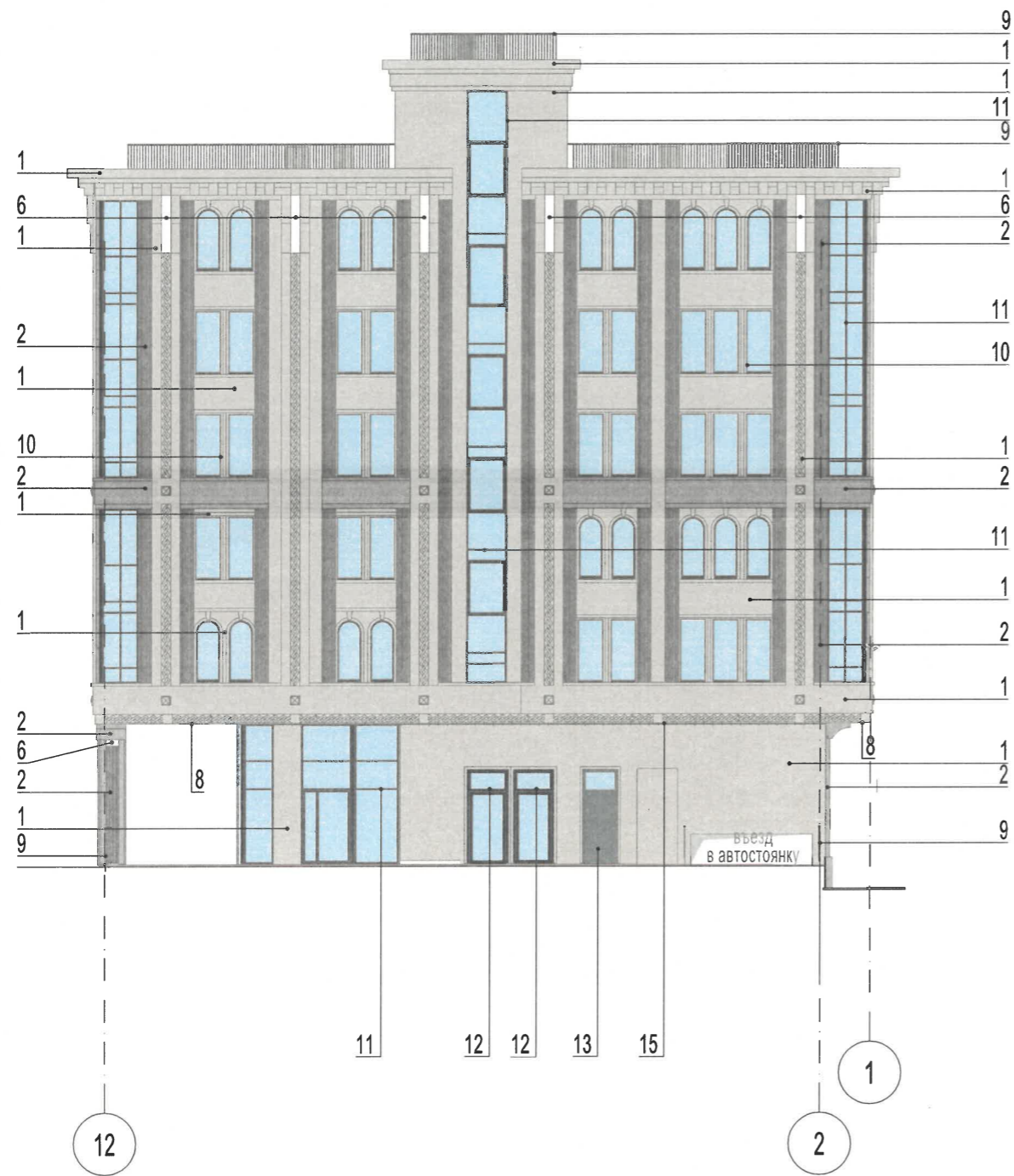
Примечание:

1. Условия устройства и переустройства входных групп см. лист 4.
2. Условия размещения дополнительного оборудования см. лист 6.

Условные обозначения:

-  - выноска и номер позиции согласно ведомости отделки фасадов, см. лист 1
-  - координационная ось

338/10-23-ОФ					
Колерный паспорт объекта капитального строительства по ул. Екатерининской, 38 в Ленинском районе г. Перми					
Изм.	Кол. уч.	Лист	№ Док.	Подпись	Дата
				<i>Лапшин</i>	03.24
				<i>Саркисян</i>	03.24
				<i>Попова</i>	03.24
Многоквартирный жилой дом, секционный типа со встроенными помещениями общественного назначения на первом этаже и встроенно-пристроенной подземной автостоянкой					
				Стадия	Лист
				П	5
Боковой фасад в осях А-Р				ООО "ПСК "АФ-ПРОЕКТ"	





Примечание:

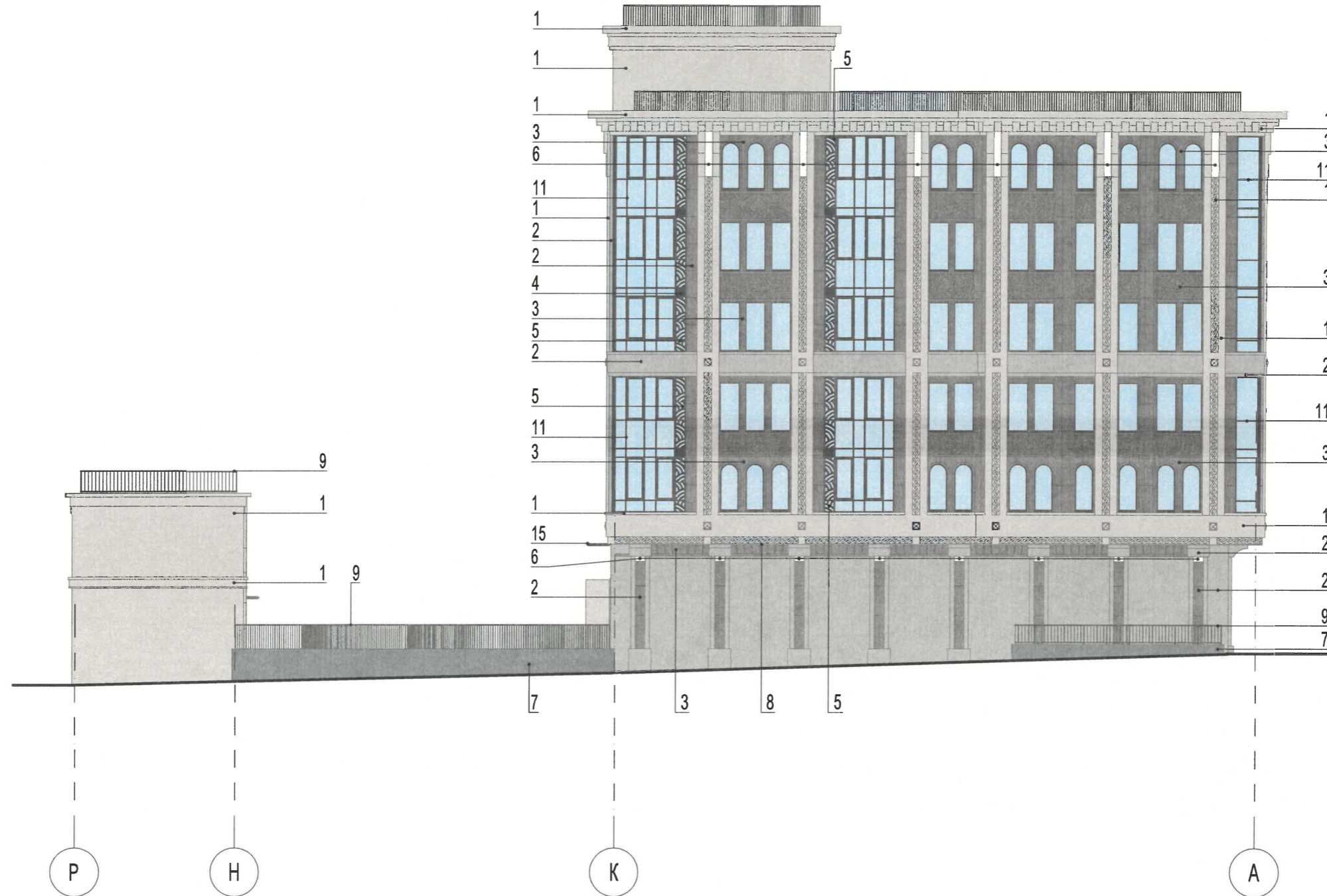
- Дополнительное оборудование - размещаемые на фасадах здания, строения, сооружения системы технического обеспечения эксплуатации зданий, строений, сооружений (наружные блоки систем кондиционирования и вентиляции, маскирующие ограждения (экраны, решетки), вентиляционные трубопроводы, антенны, видеокамеры наружного наблюдения, электрощиты, кабельные линии, иное подобное оборудование), защитные устройства (решетки, рольставни), почтовые ящики, часы, банкоматы, элементы архитектурно-художественной подсветки, флаштоки и иное оборудование.
- Размещение дополнительного оборудования, дополнительных элементов и устройств на фасадах объектов капитального строительства рекомендуется при соблюдении следующих условий:
 - соответствие размещения дополнительного оборудования архитектурному решению фасадов, предусмотренному проектной документацией, в соответствии с которой осуществлено строительство (реконструкция) Объекта, с привязкой к единой (вертикальной, горизонтальной) системе осей фасадов;
 - единая горизонтальная ось - условная прямая линия. Определяется как половина расстояния между верхним и нижним архитектурным элементом (окна, наличники, карниз, фриз и другие), выделяющимся (западающим, выступающим) из плоскости стены;
 - единая вертикальная ось - условная прямая линия. Определяется как половина расстояния между границами одного архитектурного элемента (окна, двери, колонны) либо между двумя архитектурными элементами (окна, двери, колонны);
 - комплексное решение размещения оборудования - единое архитектурное и цветовое решение (в том числе размер, форма, материал);
 - размещение дополнительного оборудования на архитектурных деталях, элементах декора, поверхностях с ценной архитектурной отделкой, а также крепление, ведущее к повреждению архитектурных поверхностей, не допускаются.
- Размещение дополнительного оборудования не должно нарушать законные интересы собственников жилых помещений в непосредственной близости с оборудованием.
- Наружные системы кондиционирования устанавливаются: у жилых помещений - за счет внутреннего пространства лоджии, у нежилых - за счет пространства помещений.
- В соответствии со статьей 36 Жилищного кодекса Российской Федерации собственникам помещений в многоквартирном доме решение о возможности или невозможности размещения наружных блоков кондиционеров на фасадах многоквартирного дома может быть принято на общем собрании собственников помещений данного многоквартирного дома.
- В случае принятия положительного решения о размещении наружных блоков кондиционеров на фасадах многоквартирного дома рекомендуется внешние блоки кондиционирования закрывать маскирующими ограждениями (экраны, решетки) в цвет фасада.

СОГЛАСОВАНО
 1^й заместитель начальника ДГА
 г. Перми - главный архитектор
 Д.Ю. Лапшин
 «29» 03 2024г.

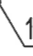
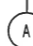
Условные обозначения:

-  - выноска и номер позиции согласно ведомости отделки фасадов, см. лист 1
-  - координационная ось

						338/10-23-ОФ			
						Колерный паспорт объекта капитального строительства по ул. Екатерининской, 38 в Ленинском районе г. Перми			
Изм.	Кол. уч.	Лист	№ Док.	Подпись	Дата	Многоквартирный жилой дом, секционного типа со встроенными помещениями общественного назначения на первом этаже и встроенно-пристроенной подземной автостоянкой	Стадия	Лист	Листов
				<i>Фатыхов</i>	03.24		П	6	
				<i>Саркисян</i>	03.24	Дворовой фасад в осях 12-1	ООО "ПСК "АФ-ПРОЕКТ"		
				<i>Попова</i>	03.24				



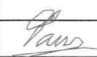


Условные обозначения:

-  - выноска и номер позиции согласно ведомости отделки фасадов, см. лист 1
-  - координационная ось

СОГЛАСОВАНО
1^й заместитель начальника ДГА
г. Перми - главный архитектор
Д.Ю. Лапшин
29.03.2024 г.

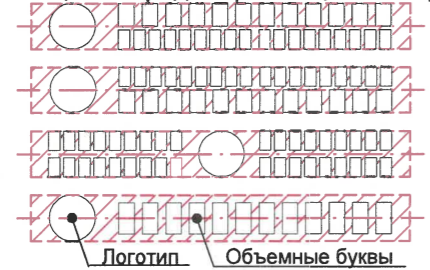
Примечание:

1. Условия устройства и переустройства входных групп см. лист 4.
2. Условия размещения дополнительного оборудования см. лист 6.

						338/10-23-ОФ			
						Колерный паспорт объекта капитального строительства по ул. Екатерининской, 38 в Ленинском районе г. Перми			
Изм.	Кол. уч.	Лист	№ Док.	Подпись	Дата	Многоквартирный жилой дом, секционного типа со встроенными помещениями общественного назначения на первом этаже и встроенно-пристроенной подземной автостоянкой	Стадия	Лист	Листов
Директор		Фатыхов А.Н.			03.24		П	7	
ГИП		Саркисян А.Н.			03.24	Боковой фасад в осях Р-А	ООО "ПСК "АФ-ПРОЕКТ"		
Архитектор		Попова Е.С.			03.24				



Схемы компоновки объемных букв и/или логотипов, относительно оси и места размещения средств размещения информации



Узел крепления средств размещения информации



Ведомость средств размещения информации

№ п/п	Тип объекта, материал, способ крепления	Цвет (с указанием RAL)	Наличие подсветки
1	Индивидуальный указатель с наименованием улицы и номером дома. Выполнен из оргстекла, пластика, металла	Фирменные цвета	При необходимости
2	Вывеска в оконном проеме из открытого неона на прозрачной основе. Выполнен из оргстекла, холодный неон	Фирменные цвета	При необходимости
3	Информационная табличка (режимник) в дверном проеме из открытого неона на прозрачной основе. Выполнен из оргстекла, холодный неон	Фирменные цвета	При необходимости

У.о.
Управление архитектуры и городского дизайна
ДГА администрации г.Перми
СООТВЕТСТВУЕТ АРХИТЕКТУРНОМУ
ОБЛИКУ ГОРОДА ПЕРМИ
«29» 03, 2024
Вресам СК Подпись [Signature]

Условные обозначения:

- место допустимого размещения средств размещения информации, рекламных конструкций
- ось размещения средств размещения информации, рекламных конструкций
- выноска и номер позиции согласно ведомости средств размещения информации, рекламных конструкций
- координационная ось

						338/10-23-ОФ			
						Колерный паспорт объекта капитального строительства по ул. Екатерининской, 38 в Ленинском районе г. Перми			
Изм.	Кол. уч.	Лист	№ Док.	Подпись	Дата	Многоквартирный жилой дом, секционный типа со встроенными помещениями общественного назначения на первом этаже и встроенно-пристроенной подземной автостоянкой	Стадия	Лист	Листов
				[Signature]	03.24		П	8	
				[Signature]	03.24	Размещение средств размещения информации, рекламных конструкций	ООО "ПСК "АФ-ПРОЕКТ"		
				[Signature]	03.24				



Условия размещения средств размещения информации, рекламных конструкций.

1. Место размещения информации располагается относительно условной прямой линии – единой горизонтальной оси. Местоположение оси на фасаде определяется как половина расстояния между верхним и нижним архитектурным элементом (окна, наличники, карниз, фриз и др.), выделяющимся (западающим, выступающим) из плоскости стены.
2. Размещение вывесок и рекламных конструкций должно осуществляться в границах места допустимого размещения средств размещения информации, рекламных конструкций, установленных данным колерным паспортом объекта капитального строительства.
3. Размещение вывесок по отношению друг к другу, их конфигурация, наполненность информацией должны соответствовать Стандартным требованиям к вывескам, их размещению и эксплуатации (далее - Стандартные требования), утвержденным Решением Пермской городской Думы от 15.12.2020 №277.
4. В случае, если планируемые к размещению вывески не соответствуют Стандартным требованиям и действующему колерному паспорту, требуется внесение изменений в колерный паспорт путем разработки нового колерного паспорта.
5. Максимальный размер информационных табличек – 0,5 м x 0,7 м (пункт 2.13 Стандартных требований).
6. Узел крепления каждого типа объекта информации разрабатывается отдельным рабочим проектом.
7. В случае размещения рекламной конструкции на фасаде здания, строения, сооружения, такая конструкция должна быть отражена в составе нового колерного паспорта, а ее размещение должно осуществляться в соответствии с действующим порядком установки эксплуатации рекламных конструкций на территории города Перми, утвержденным решением Пермской городской Думы от 27.01.2009 № 11, с последующим получением на установку и эксплуатацию рекламной конструкции в установленном порядке.
8. В случае возникновения спорных ситуаций с другими организациями в отношении мест размещения вывесок, расположенных не в границах занимаемого помещения, регулирование конфликта и окончательное решение по размещению вывесок той или иной претендующей организации принимает владелец данного объекта.
9. В случае возникновения спорных ситуаций с другими организациями в отношении мест размещения нестандартных вывесок, расположенных не в границах занимаемого помещения, регулирование конфликта и окончательное решение по размещению вывесок той или иной претендующей организации в соответствии с положениями Жилищного кодекса Российской Федерации должно приниматься на собрании собственников помещений в многоквартирном доме.
10. Размещение вывесок, перекрывающих оконные проемы, а также расположенных на балконах, лоджиях зданий и сооружений должно быть согласовано с собственниками помещений, к которым относится балкон и данный оконный проем.

№
Управление архитектуры и городского дизайна
ДГА администрации г.Перми
СООТВЕТСТВУЕТ АРХИТЕКТУРНОМУ
ОБЛИКУ ГОРОДА ПЕРМИ
«19» 03 2024
Бресанов С.В. Подпись [подпись]

Условные обозначения:

- место допустимого размещения средств размещения информации, рекламных конструкций
- ось размещения средств размещения информации, рекламных конструкций
- выноска и номер позиции согласно ведомости средств размещения информации, рекламных конструкций
- координационная ось

						338/10-23-ОФ			
						Колерный паспорт объекта капитального строительства по ул. Екатерининской, 38 в Ленинском районе г. Перми			
Изм.	Кол. уч.	Лист	№ Док.	Подпись	Дата	Многоквартирный жилой дом, секционный типа со встроенными помещениями общественного назначения на первом этаже и встроенно-пристроенной подземной автостоянкой	Стадия	Лист	Листов
							П	9	
Директор		Фатыхов А.Н.		[подпись]	03.24	Размещение средств размещения информации, рекламных конструкций	ООО "ПСК "АФ-ПРОЕКТ"		
ГИП		Саркисян А.Н.		[подпись]	03.24				
Архитектор		Попова Е.С.		[подпись]	03.24				



СОГЛАСОВАНО
 1^й заместитель начальника ДГА
 г. Перми - главный архитектор
 Д.Ю. Лапшин
 «29» 03 2024 г.

- Согласно Правилам благоустройства территории города Перми, утвержденным решением Пермской городской Думы от 15.12.2020 № 277 предусмотрена локальная и контурная подсветка. Цветовая температура не более 3500 Кельвинов.

						338/10-23-ОФ			
						Колерный паспорт объекта капитального строительства по ул. Екатерининской, 38 в Ленинском районе г. Перми			
Изм.	Кол. уч.	Лист	№ Док.	Подпись	Дата	Многоквартирный жилой дом, секционного типа со встроенными помещениями общественного назначения на первом этаже и встроенно-пристроенной подземной автостоянкой	Стадия	Лист	Листов
							П	9	
Директор		Фатыхов А.Н.		<i>А.Н. Фатыхов</i>	03.24	Архитектурно-художественная подсветка	ООО "ПСК "АФ-ПРОЕКТ"		
ГИП		Саркисян А.Н.		<i>А.Н. Саркисян</i>	03.24				
Архитектор		Попова Е.С.		<i>Е.С. Попова</i>	03.24				

Позиция ведомости отделки фасадов	RAL Classic 7016	C: 60	
		M: 30	
		Y: 30	
		K: 80	
		R: 55	
4, 5, 9, 10, 11, 12, 15	G: 63		
B: 67			

Позиция ведомости отделки фасадов	RAL Classic 7005	C: 30	
		M: 10	
		Y: 20	
		K: 60	
		R: 107	
13, 14	G: 113		
B: 111			

СОГЛАСОВАНО
1^й заместитель начальника ДГА
г. Перми - главный архитектор
Д.Ю. Лапшин
«29» 03 2024г.

Цвета в стандарте RAL и цветовой палитре CMYK, RGB приведены с сайта <https://colorscheme.ru/> (каталог цветов RAL CLASSIC, RAL DESIGN).

						338/10-23-ОФ			
						Колерный паспорт объекта капитального строительства по ул. Екатерининской, 38 в Ленинском районе г. Перми			
Изм.	Кол. уч.	Лист	№ Док.	Подпись	Дата	Многоквартирный жилой дом, секционный типа со встроенными помещениями общественного назначения на первом этаже и встроенно-пристроенной подземной автостоянкой	Стадия	Лист	Листов
				<i>Лапшин</i>	03.24		П	10	
				<i>Саркисян</i>	03.24				
				<i>Попова</i>	03.24				
						Эталоны колеров	ООО "ПСК "АФ-ПРОЕКТ"		