

ООО "ПЕРМОБЛПРОЕКТ"

№059-22-01-26-648 от 03.07.2024

Номер и дата входящего заявления о согласовании колерного паспорта (заполняется ДГА)

Заказчик: ООО "СЗ "Ива-Девелопмент"

**ПАСПОРТ ВНЕШНЕГО ОБЛИКА ОБЪЕКТА КАПИТАЛЬНОГО СТРОИТЕЛЬСТВА
(КОЛЕРНЫЙ ПАСПОРТ)**

АДРЕС ОБЪЕКТА: г.Пермь, административный район Мотовилихинский
улица Серебристая, здание (строение) № 3а

шифр: 1070-22-ОФ

г. ПЕРМЬ, 2024 г.

Ведомость чертежей

ЛИСТ	НАИМЕНОВАНИЕ	ПРИМ.
1-2	Общие данные	
3	Визуализация	
4	Фасад в осях В-Г (БС-1)	
5	Фасад в осях 1-2 (БС-1)	
6	Фасад в осях Г-В (БС-1)	
7	Фасад в осях 2-1 (БС-1)	
8	Фасад в осях А-Б (БС-2)	
9	Фасад в осях 2-1 (БС-2)	
10	Фасад в осях Б-А (БС-2)	
11	Фасад в осях 1-2 (БС-2)	
12-13	Размещение средств размещения информации, рекламных конструкций	
14	Эталоны колеров	

Ведомость отделки фасадов

Поз.	Элемент фасада	Эталон цвета	Обозначение	Вид отделки	Примечание
1	Основное поле стен (тип 1)		-	Керамогранитные панели 600x300(н), (матовый)	каталог торговой марки "ESTIMA CERAMICA" RW 04 NAT. ESTIMA
2	Основное поле стен (тип 2)		RAL 9003	Декоративная штукатурка с покраской фасадной краской	
3	Основное поле стен (тип 3)		RAL 7004		
4	Основное поле стен (тип 4)		RAL 7016		
5	Облицовка торцов плит балконов и лоджий		RAL 9003 RAL 7016	Отделка плитами "Аквапанель" по каркасу с последующим оштукатуриванием и покраской фасадной краской	
6	Отделка стен прямка наружной лестницы в технический этаж		RAL 7045	Штукатурка, окраска	
7	Профили остекленных балконов, лоджий, витражей, входных дверей		RAL 7012	Алюминиевые, ламинированные пленкой ПВХ	
8	Профили оконных блоков		RAL 7012	Металлопластиковые, ламинирование пленкой ПВХ	
9	Откосы окон		RAL 7012	Гладкий металлический лист с полимерным покрытием	
10	Ограждения		RAL 7012	Атмосферостойкая краска по металлу	
11	Двери выходов на крышу, ИТП и тех.помещений		RAL 7024	Атмосферостойкая краска по металлу	
12	Отделка стен вентблоков и парапетов на кровле		RAL 7004	Штукатурка с покраской фасадной краской	
13	Декоративный карниз (фриз)		-	Керамогранитные панели 600x300(н), (матовый)	каталог торговой марки "ESTIMA CERAMICA" RW 04 NAT. ESTIMA
14	Дополнительное остекление		RAL 7040	Стемалит	
15	Вентилируемая решетка в системе витража		RAL 7012	Алюминиевая	
16	Козырек		-	Стекло "триплекс"	

Пояснительная записка:

Объект капитального строительства – Многоквартирный дом со встроенными помещениями общественного назначения в квартале 4.2.1 жилого района «Ива1» в Мотовилихинском районе г.Перми
 Год постройки и ввод в эксплуатацию: новое строительство.

В плане здание прямоугольной конфигурации.

Ранее разработанные колерные паспорта: не разрабатывались.

Нахождение в границах зон объектов культурного наследия: рассматриваемый объект не располагается в зоне охраны объектов культурного наследия.

Настоящим колерным паспортом:

Определяются типы и виды отделки, и их цветовые решения;

Устанавливаются виды и места размещения средств размещения информации, рекламных конструкций;

Цветовое решение и применяемые материалы обеспечивают комплексное решение всех элементов фасадов, единство архитектурного облика здания. Средства размещения информации, рекламные конструкции не нарушат архитектурный облик здания.

Раздел «Архитектурно-художественная подсветка» настоящим колерным паспортом не разрабатывается.

Освещение фасада осуществляется за счет свечения окон и вывесок.

Предметом согласования данного колерного паспорта являются: принятые цветовые решения элементов фасада, применяемые материалы существующего объекта недвижимости, а также определение возможных типов размещения средств размещения информации на нем. Средства размещения информации, рекламные конструкции, не соответствующие типу и местам их возможного размещения, подлежат демонтажу.

В соответствии с Градостроительным кодексом Российской Федерации, решением Пермской городской Думы от 15.12.2020 № 277 «Об утверждении Правил благоустройства территории города Перми» и постановлением администрации города Перми от 22.02.2017 № 130 «Об утверждении формы и Порядка согласования паспорта внешнего облика объекта капитального строительства (колерного паспорта)» колерные паспорта либо их изменения не являются разрешительной документацией на строительство, реконструкцию объекта капитального строительства; не являются правовым основанием на устройство (переустройство, демонтаж) пристроек, навесов, козырьков и других архитектурных элементов объекта капитального строительства.

СОГЛАСОВАНО
 1й заместитель начальника ДГА
 г. Перми - главный архитектор
 Д.Ю. Лапшин
 2024 г.

1070-22-ОФ

Колерный паспорт объекта капитального строительства по ул. Серебристой, 3а в Мотовилихинском районе г.Перми

Изм.	Кол.уч.	Лист	Ндок.	Подпись	Дата	Многоквартирный дом со встроенными помещениями общественного назначения в квартале 4.2.1 жилого района "Ива" Мотовилихинского района г.Перми	Стадия	Лист	Листов
Арх.		Якимов			03.24		Общие данные	П	1
ГАП		Якимов			03.24				
Рук. гр.		Якимов			03.24				
Гл. Арх.		Муртазин			03.24				
ГИП		Васенина			03.24				
Н.контроль		Якимов			03.24				

Согласовано

Согласовано

Взам. инв. №

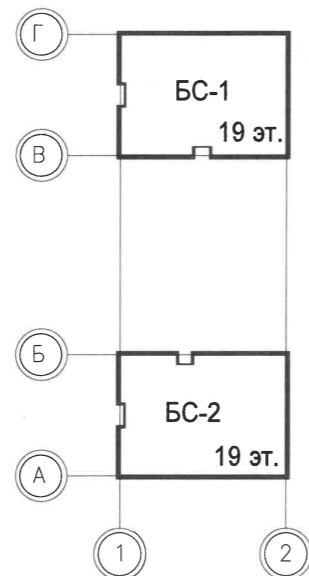
Подп. и дата

Инв. № подл.

Инструкция о порядке производства работ, связанных с окраской фасадов и всех наружных частей зданий, сооружений, строений, расположенных на территории города Перми

- Окраска (отделка) фасадов и всех наружных частей зданий, сооружений, строений, расположенных на территории города Перми, может производиться лишь на основании паспорта внешнего облика объекта капитального строительства (колерного паспорта), согласованного с департаментом градостроительства и архитектуры администрации г. Перми (далее – ДГА).
- До начала процесса окраски (отделки) здания или какого-либо сооружения должны быть произведены работы по капитальному ремонту всех без исключения его наружных частей, подлежащих окраске.
- До начала ремонта зданий, имеющих газосветовую рекламу, сообщить рекламораспространителю о предстоящих работах на фасаде здания с целью сохранения вывесок либо их демонтажа.
- Полуразрушенные и разрушенные архитектурные художественно-скульптурные элементы фасада: карнизы, фризy, колонны, пилястры, сандрики, кронштейны, обрамления проемов, различные лепные украшения, барельефы, мозаика, художественная роспись и т.п. подлежат обязательному восстановлению в своем первоначальном виде. Категорически запрещается производить окраску здания без предварительного восстановления указанных элементов декора фасада.
- Металлические поверхности отдельных элементов фасада: чугунные решетки, ограждения балконов и лестниц, элементы входных групп, двери, кронштейны и прочие архитектурно-художественные элементы фасада перед окраской очищаются от грязи, ржавчины, старой краски и покрываются вновь атмосферостойкой краской для металлических поверхностей.
- В соответствии с выданными образцами цвета (колерами) на окраску (отделку) здания организация, производящая ремонт здания, составляет пробные образцы цвета, которые наносятся на подготовленную для покраски поверхность стены в уровне 1-го этажа здания (не выше 1,5 метров от земли).
- Проверку и согласование пробного образца цвета (выкраса колера) производит уполномоченный представитель ДГА. Без указанных проверки и согласования производить окраску (отделку) фасадов здания категорически запрещается.
- Домоуправления, организации и учреждения, производящие окраску (отделку) и связанный с нею ремонт фасадов здания, несут ответственность за выполнение настоящей инструкции и могут быть привлечены к административной ответственности за ее нарушение в соответствии со статьей 6.8.2 «Нарушение требований к внешнему виду фасадов зданий, строений, сооружений» Закона Пермского края от 06.04.2015 № 460-ПК «Об административных правонарушениях в Пермском крае».
- По всем вопросам, связанным с производством работ, необходимо обращаться в ДГА по адресу: г. Пермь, ул. Сибирская, 15, каб. 315, тел. 212-76-98.

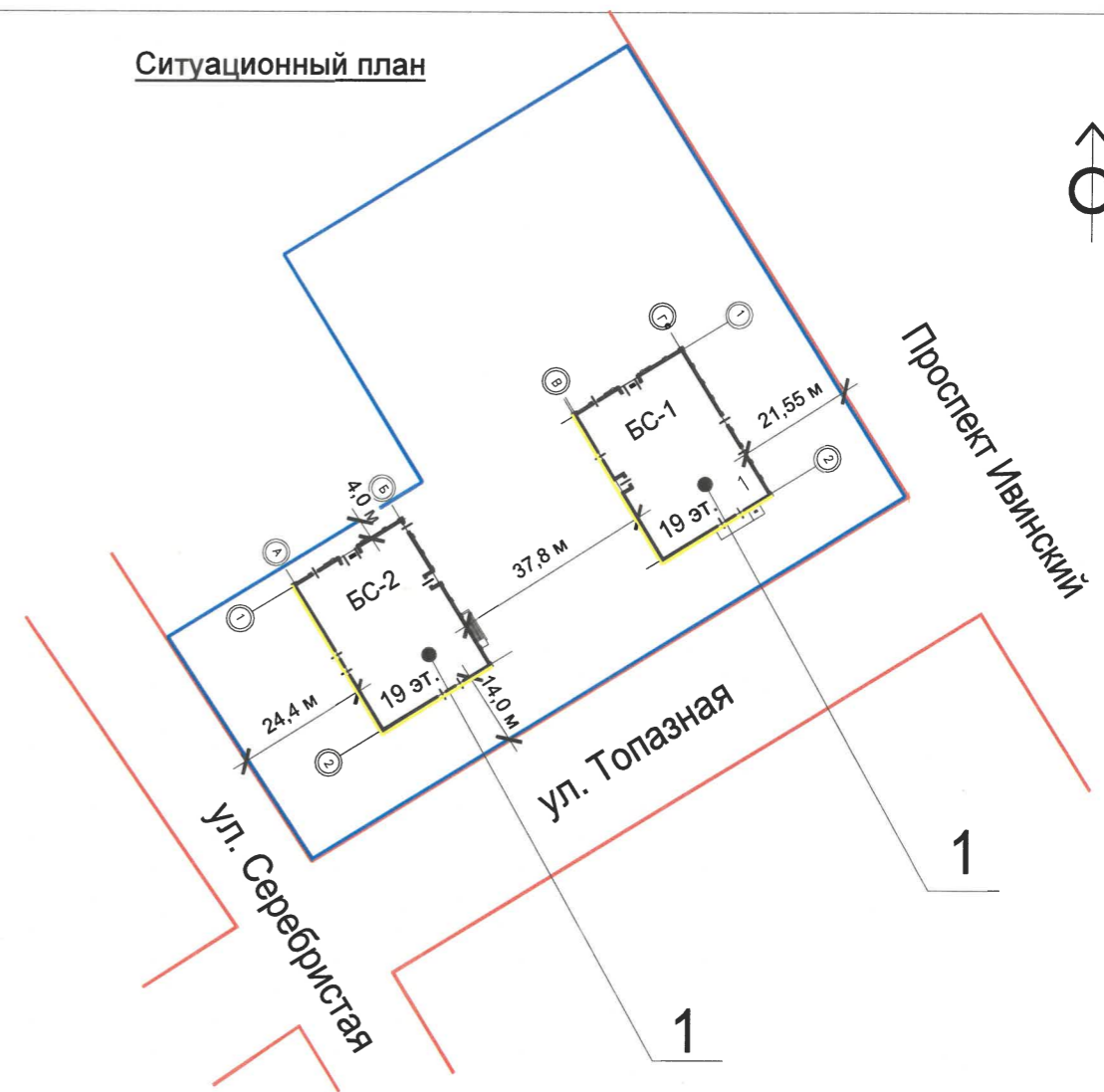
Координационные оси



Ведомость ссылок и прилагаемых документов

Обозначение	Наименование	Примечание
Решение Пермской городской Думы от 15.12.2020 №277	"Об утверждении Правил благоустройства территории города Перми"	
Постановление администрации г.Перми от 22.02.2017 №130	"Об утверждении формы и Порядка согласования паспорта внешнего облика капитального (колерного паспорта)"	

Ситуационный план



Условные обозначения:

- 1 - проектируемый многоквартирный дом со встроенными помещениями общественного назначения по ул. Серебристой, За в Мотовилихинском районе г. Перми
- Красные линии
- Земельный участок с кадастровым номером 59:01:4219248:5129
- Расстояние от объекта капитального строительства до границ земельного участка, красных линий
- Фасады с местами размещения средств размещения информации, рекламных конструкций

Согласовано

Согласовано

Взам. инв. №

Подп. и дата

Инв. № подл.

1070-22-ОФ					
Колерный паспорт объекта капитального строительства по ул. Серебристой, За в Мотовилихинском районе г.Перми					
Изм.	Кол.уч.	Лист	Ндок.	Подпись	Дата
Арх.		Якимов		<i>[Signature]</i>	03.24
ГАП		Якимов		<i>[Signature]</i>	03.24
Рук. гр.		Якимов		<i>[Signature]</i>	03.24
Гл. Арх.		Муртазин		<i>[Signature]</i>	03.24
ГИП		Васенина		<i>[Signature]</i>	03.24
Н.контроль		Якимов		<i>[Signature]</i>	03.24

Многоквартирный дом со встроенными помещениями общественного назначения в квартале 4.2.1 жилого района "Ива" Мотовилихинского района г.Перми			Стадия	Лист	Листов
Общие данные			П	2	
ООО "ПЕРМОБЛПРОЕКТ"					



На данном листе представлена визуализация, которая представляет общую концепцию проекта и может отличаться от фасадов колерного паспорта.

1070-22-ОФ

Колерный паспорт объекта капитального строительства по ул. Серебристой, 3а в Мотовилихинском районе г.Перми

Изм.	Кол.уч.	Лист	Ндок.	Подпись	Дата				
Арх.		Якимов		<i>[Signature]</i>	03.24	Многоквартирный дом со встроенными помещениями общественного назначения в квартале 4.2.1 жилого района "Ива" Мотовилихинского района г.Перми	Стадия	Лист	Листов
ГАП		Якимов		<i>[Signature]</i>	03.24		П	3	
Рук. гр.		Якимов		<i>[Signature]</i>	03.24				
Гл. Арх.		Муртазин		<i>[Signature]</i>	03.24				
ГИП		Васенина		<i>[Signature]</i>	03.24				
Н.контроль		Якимов		<i>[Signature]</i>	03.24	Визуализация	ООО "ПЕРМОБЛПРОЕКТ"		

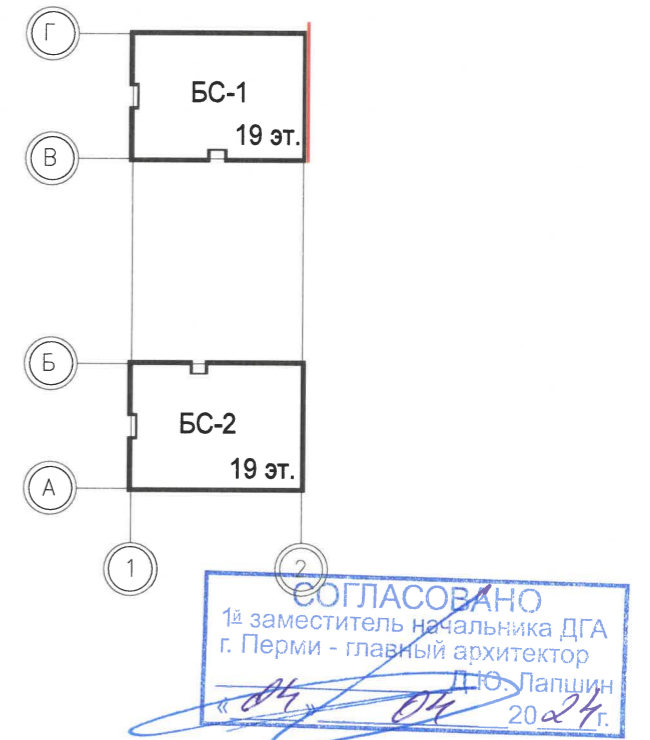


Примечание:

1. В случае, если наружные лестницы при дополнительно устроенных входах в общественные помещения здания выходят за границы предоставленного земельного участка и красные линии квартала, то устройство дополнительных или переустройство существующих входных групп требует получения разрешения в установленном порядке.
2. Требования к входным группам установлены пунктом 11.7 Правил благоустройства территории города Перми, утвержденных Решением Пермской городской Думы от 15.12.2020 № 277.
3. При размещении новой входной группы, изменении входной группы при проведении реконструкции, капитального ремонта здания, строения, сооружения требуется разработка проекта колерного паспорта.
4. Размещение входных групп, расположенных в границах территорий достопримечательных мест на территории города Перми, должно соответствовать требованиям, установленным органом охраны объектов культурного наследия.
5. Требования к входным группам, расположенным в границах территорий общего пользования, за исключением входных групп, расположенных в границах территорий достопримечательных мест:
 - архитектурные элементы входных групп (крыльца, входная площадка, ступени, лестницы, ограждения, парапеты, роллетные системы (рольставни), козырьки, приямки, пандусы или подъемные устройства для маломобильных групп населения) должны быть выполнены параллельно фасаду здания, строения, сооружения на расстоянии не более чем 1,5 м от фасада здания, строения, сооружения и при условии сохранения ширины пешеходной зоны (тротуара) не менее 2 м;
 - размер входной площадки - 1,5 м x 1,85 м;
 - входная группа (приямок) в подвальное или полуподвальное помещение должна быть выполнена параллельно фасаду здания, строения, сооружения с лестницей на расстоянии не более чем 1,5 м от фасада здания, строения, сооружения. По периметру входной группы (приямка) устраивается парапет высотой не более 0,5 м, над входной группой (приямком) устанавливается козырек с водоотводом;
 - на высоте более 0,72 м от уровня земли входная группа должна быть выполнена за счет внутреннего пространства здания, строения, сооружения.
6. Ступени и входная площадка входных групп должны иметь противоскользящее покрытие или полосы.
7. На одном из торцов входной площадки может быть предусмотрен пандус или подъемное устройство для маломобильных групп населения.
8. Наружная кнопка вызывного устройства должна быть размещена в начале заезда на пандус или при входе на подъемное устройство для маломобильных групп населения.

Условные обозначения:

- 1 — выноска и номер позиции согласно Ведомости отделки фасадов (см. лист 1)
- 1 — Координационная ось



1070-22-ОФ

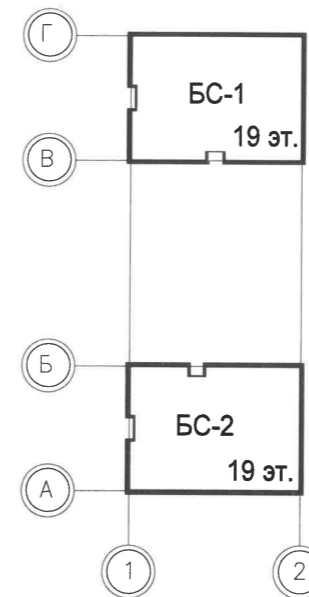
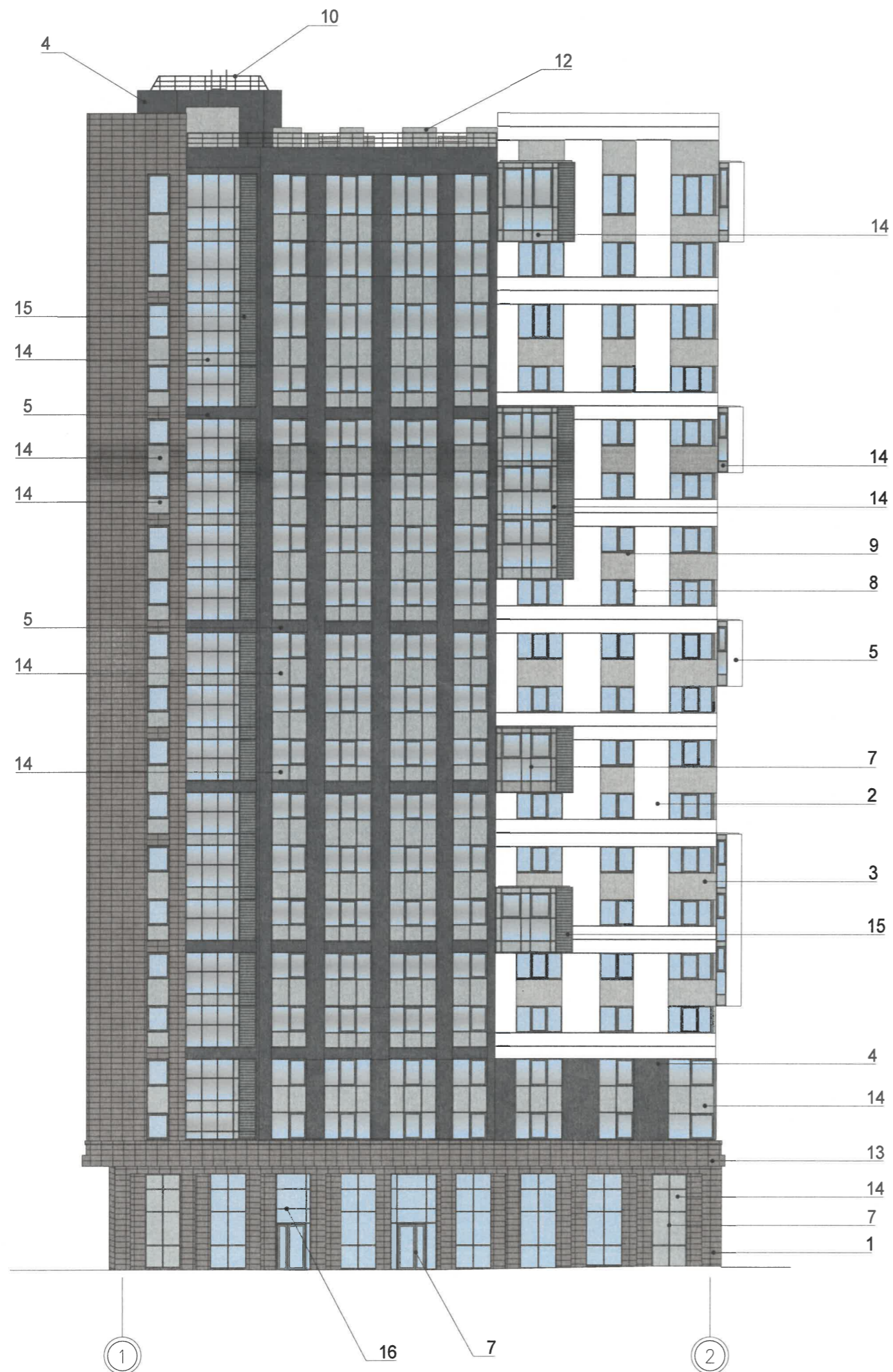
Колерный паспорт объекта капитального строительства по ул. Серебристой, 3а в Мотовилихинском районе г.Перми

Изм.	Кол.уч.	Лист	Ндок.	Подпись	Дата
Арх.		Якимов		<i>[Signature]</i>	03.24
ГАП		Якимов		<i>[Signature]</i>	03.24
Рук. гр.		Якимов		<i>[Signature]</i>	03.24
Гл. Арх.		Муртазин		<i>[Signature]</i>	03.24
ГИП		Васенина		<i>[Signature]</i>	03.24
Н.контроль		Якимов		<i>[Signature]</i>	03.24

Многоквартирный дом со встроенными помещениями общественного назначения в квартале 4.2.1 жилого района "Ива" Мотовилихинского района г.Перми

Фасад в осях В-Г (БС-1)

Стадия	Лист	Листов
П	4	
ООО "ПЕРМОБЛПРОЕКТ"		

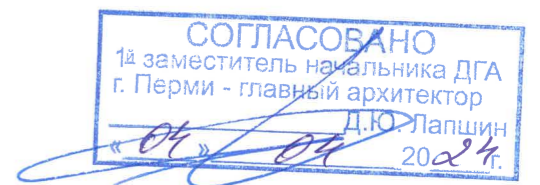


Условные обозначения:

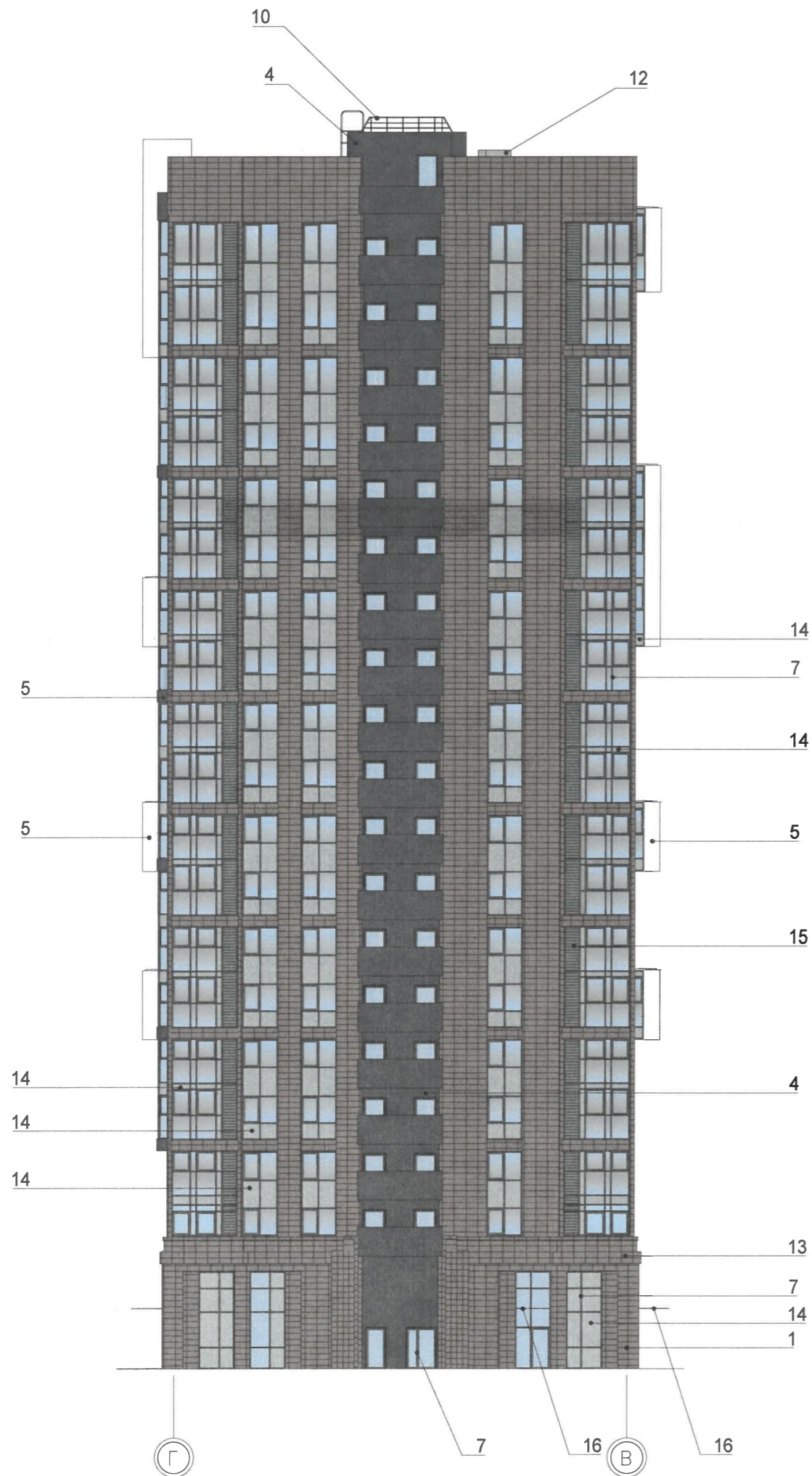
- выноска и номер позиции согласно Ведомости отделки фасадов (см. лист 1)
- Координационная ось

Примечание:

1. Условия устройства и переустройства входных групп см. лист 4.
2. Условия размещения дополнительного оборудования см. лист 6.



						1070-22-ОФ			
						Колерный паспорт объекта капитального строительства по ул. Серебристой, 3а в Мотовилихинском районе г.Перми			
Изм.	Кол.уч.	Лист	Ндок.	Подпись	Дата	Многоквартирный дом со встроенными помещениями общественного назначения в квартале 4.2.1 жилого района "Ива" Мотовилихинского района г.Перми	Стадия	Лист	Листов
Арх.		Якимов		<i>[Signature]</i>	03.24			П	5
ГАП		Якимов		<i>[Signature]</i>	03.24				
Рук. гр.		Якимов		<i>[Signature]</i>	03.24				
Гл. Арх.		Муртазин		<i>[Signature]</i>	03.24				
ГИП		Васенина		<i>[Signature]</i>	03.24				
Н.контроль		Якимов		<i>[Signature]</i>	03.24				
						Фасад в осях 1-2 (BC-1)			

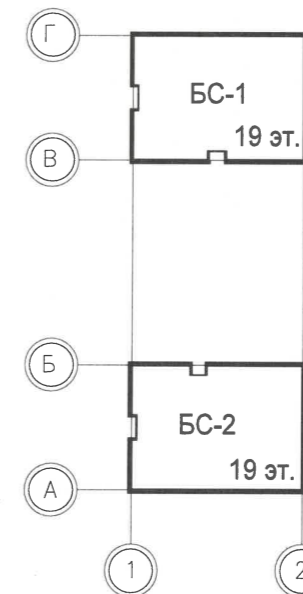


Примечание:

1. Дополнительное оборудование - размещаемые на фасадах здания, строения, сооружения системы технического обеспечения эксплуатации зданий, строений, сооружений (наружные блоки систем кондиционирования и вентиляции, маскирующие ограждения (экраны, решетки), вентиляционные трубопроводы, антенны, видеокamеры наружного наблюдения, электрощиты, кабельные линии, иное подобное оборудование), защитные устройства (решетки, рольставни), почтовые ящики, часы, банкоматы, элементы архитектурно-художественной подсветки, флашштоки и иное оборудование.
2. Размещение дополнительного оборудования, дополнительных элементов и устройств на фасадах объектов капитального строительства рекомендуется при соблюдении следующих условий:
 - соответствие размещения дополнительного оборудования архитектурному решению фасадов, предусмотренному проектной документацией, в соответствии с которой осуществлено строительство (реконструкция) Объекта, с привязкой к единой (вертикальной, горизонтальной) системе осей фасадов;
 - единая горизонтальная ось - условная прямая линия. Определяется как половина расстояния между верхним и нижним архитектурным элементом (окна, наличники, карниз, фриз и другие), выделяющимся (западающим, выступающим) из плоскости стены;
 - единая вертикальная ось - условная прямая линия. Определяется как половина расстояния между границами одного архитектурного элемента (окна, двери, колонны) либо между двумя архитектурными элементами (окна, двери, колонны);
 - комплексное решение размещения оборудования - единое архитектурное и цветковое решение (в том числе размер, форма, материал);
 - размещение дополнительного оборудования на архитектурных деталях, элементах декора, поверхностях с ценной архитектурной отделкой, а также крепление, ведущее к повреждению архитектурных поверхностей, не допускаются.
3. Размещение дополнительного оборудования не должно нарушать законные интересы собственников жилых помещений в непосредственной близости с оборудованием.
4. Рекомендуется наружные системы кондиционирования устанавливать: у жилых помещений - за счет внутреннего пространства балкона/лоджии, у нежилых - за счет пространства помещений.
5. В соответствии со статьей 36 Жилищного кодекса Российской Федерации собственникам помещений в многоквартирном доме решение о возможности или невозможности размещения наружных блоков кондиционеров на фасадах многоквартирного дома может быть принято на общем собрании собственников помещений данного многоквартирного дома.
6. В случае принятия положительного решения о размещении наружных блоков кондиционеров на фасадах многоквартирного дома рекомендуется внешние блоки кондиционирования закрывать маскирующими ограждениями (экраны, решетки) в цвет фасада.

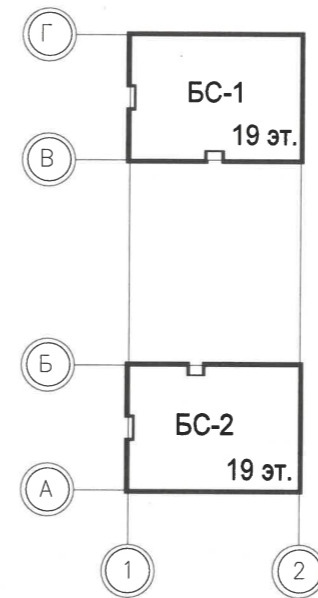
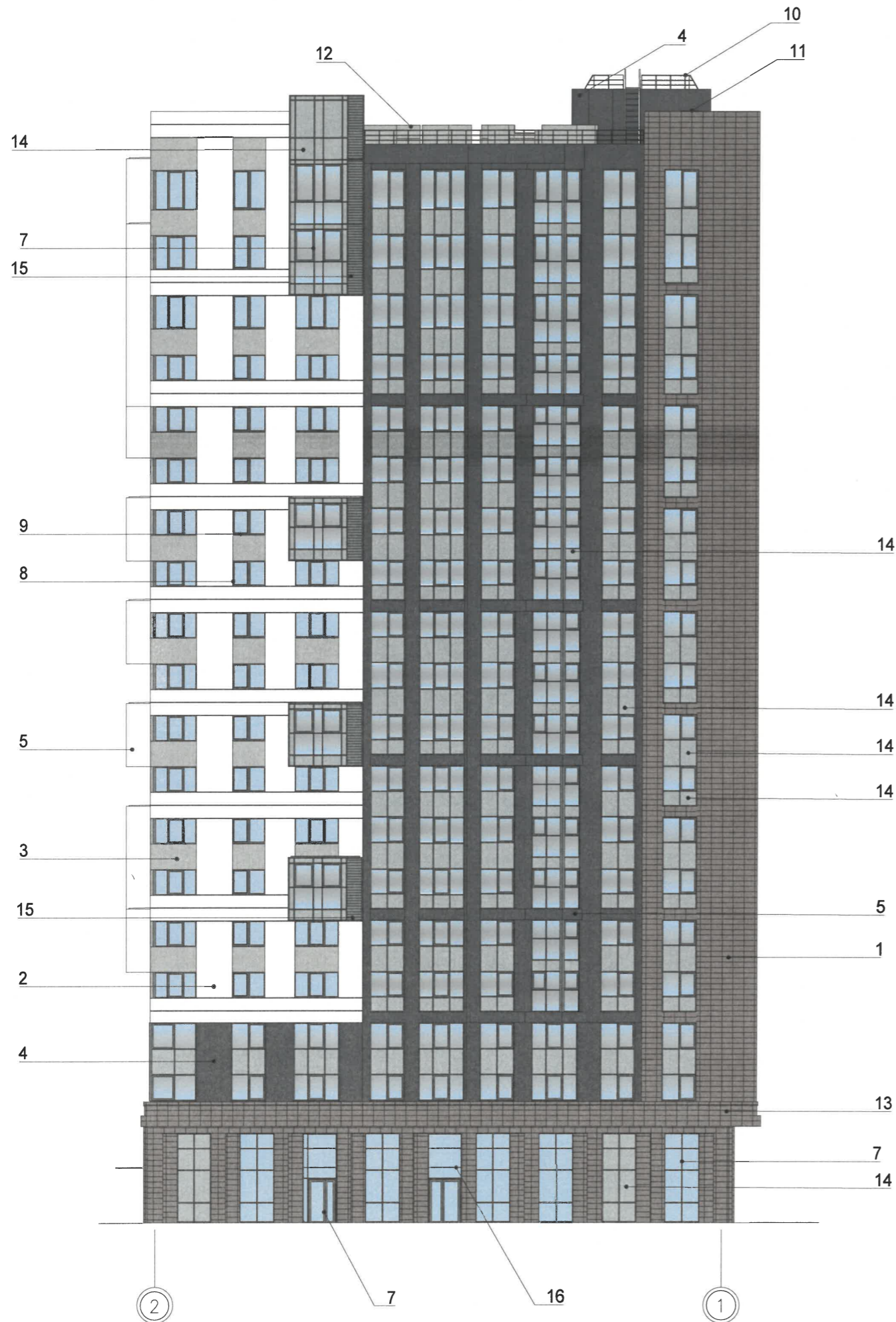
Условные обозначения:

- 1 — выноска и номер позиции согласно Ведомости отделки фасадов (см. лист 1)
- 1 — Координационная ось



СОГЛАСОВАНО
 1^й заместитель начальника ДГА
 г. Перми - главный архитектор
 Д.Ю. Лапшин
 20.04.24 г.

						1070-22-ОФ			
						Колерный паспорт объекта капитального строительства по ул. Серебристой, 3а в Мотовилихинском районе г.Перми			
Изм.	Кол.уч.	Лист	Ндок.	Подпись	Дата	Многоквартирный дом со встроенными помещениями общественного назначения в квартале 4.2.1 жилого района "Ива" Мотовилихинского района г.Перми	Стадия	Лист	Листов
Арх.		Якимов		<i>[Signature]</i>	03.24		Фасад в осях Г-В (BC-1)	П	6
ГАП		Якимов		<i>[Signature]</i>	03.24				
Рук. гр.		Якимов		<i>[Signature]</i>	03.24				
Гл. Арх.		Муртазин		<i>[Signature]</i>	03.24				
ГИП		Васенина		<i>[Signature]</i>	03.24				
Н.контроль		Якимов		<i>[Signature]</i>	03.24				



Условные обозначения:

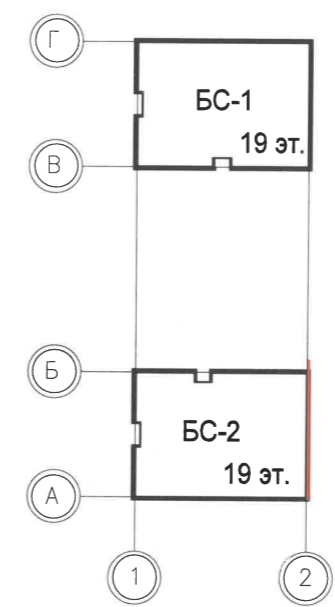
- выноска и номер позиции согласно Ведомости отделки фасадов (см. лист 1)
- Координационная ось

Примечание:

1. Условия устройства и переустройства входных групп см.лист 4.
2. Условия размещения дополнительного оборудования см.лист 6.

СОГЛАСОВАНО
 1^й заместитель начальника ДГА
 г. Перми - главный архитектор
 Д.В. Лапшин
 20.04.17г.

						1070-22-ОФ			
						Колерный паспорт объекта капитального строительства по ул. Серебристой, 3а в Мотовилихинском районе г.Перми			
Изм.	Кол.уч.	Лист	Ндок.	Подпись	Дата	Многоквартирный дом со встроенными помещениями общественного назначения в квартале 4.2.1 жилого района "Ива" Мотовилихинского района г.Перми	Стадия	Лист	Листов
Арх.		Якимов			03.24		П	7	
ГАП		Якимов			03.24				
Рук. гр.		Якимов			03.24				
Гл. Арх.		Муртазин			03.24				
ГИП		Васенина			03.24				
Н.контроль		Якимов			03.24	Фасад в осях 2-1 (BC-1)	ООО "ПЕРМОБЛПРОЕКТ"		



Условные обозначения:

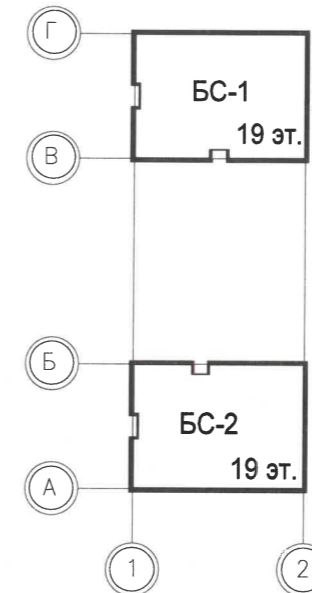
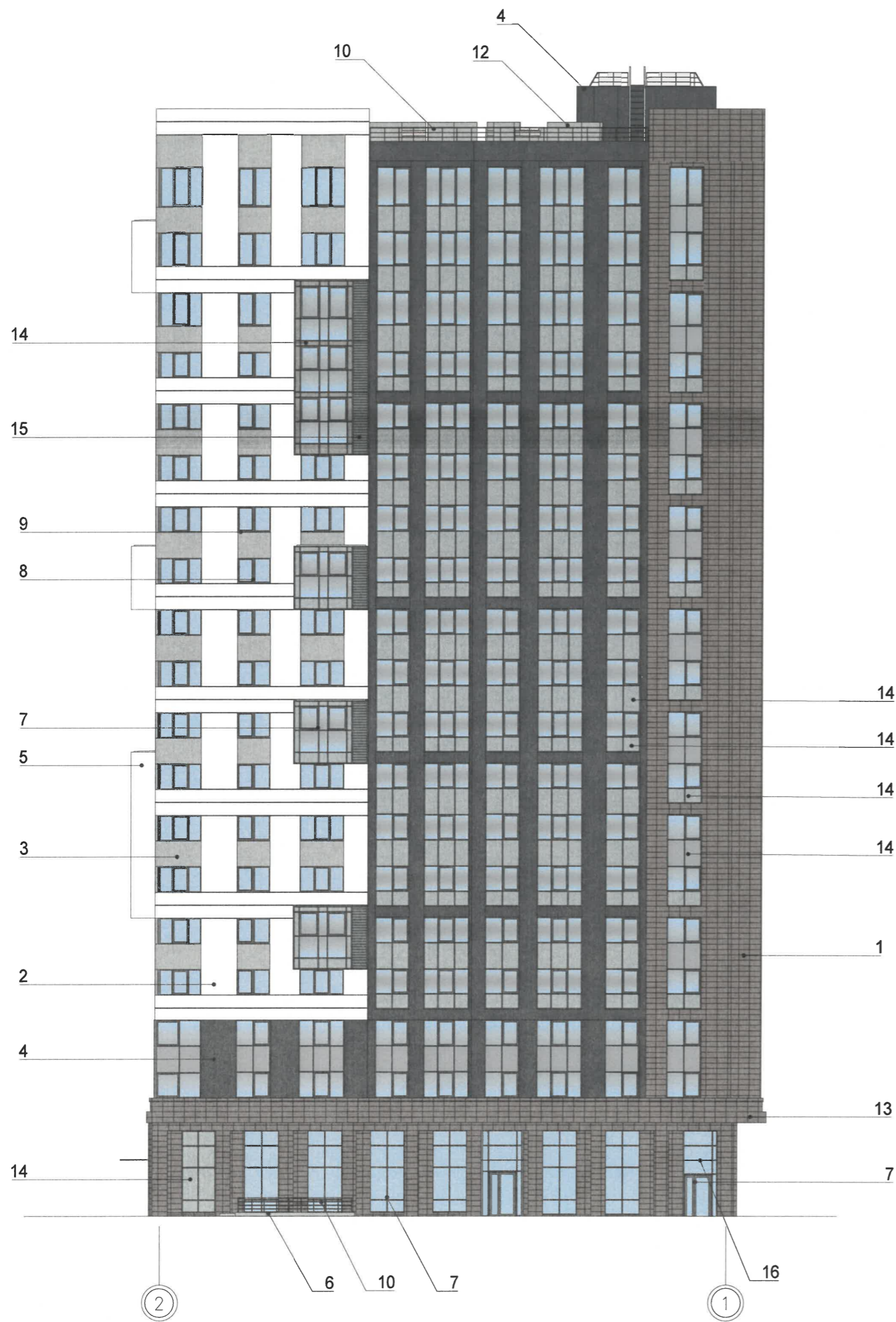
- выноска и номер позиции согласно Ведомости отделки фасадов (см. лист 1)
- Координационная ось

Примечание:

1. Условия устройства и переустройства входных групп см. лист 4.
2. Условия размещения дополнительного оборудования см. лист 6.

СОГЛАСОВАНО
 1^й заместитель начальника ДГА
 г. Перми - главный архитектор
 Д.Ю. Лапшин
 «04» 04 2024 г.

1070-22-ОФ										
Колерный паспорт объекта капитального строительства по ул. Серебристой, 3а в Мотовилихинском районе г.Перми										
Изм.	Кол.уч.	Лист	Ндок.	Подпись	Дата	Многоквартирный дом со встроенными помещениями общественного назначения в квартале 4.2.1 жилого района "Ива" Мотовилихинского района г.Перми	Стадия	Лист	Листов	
Арх.		Якимов			03.24		Фасад в осях А-Б (БС-2)	П	8	
ГАП		Якимов			03.24					
Рук. гр.		Якимов			03.24					
Гл. Арх.		Муртазин			03.24					
ГИП		Васенина			03.24					
Н.контроль		Якимов			03.24					
							ООО "ПЕРМОБЛПРОЕКТ"			



Условные обозначения:

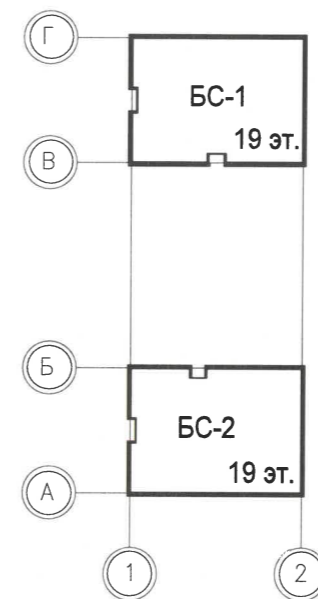
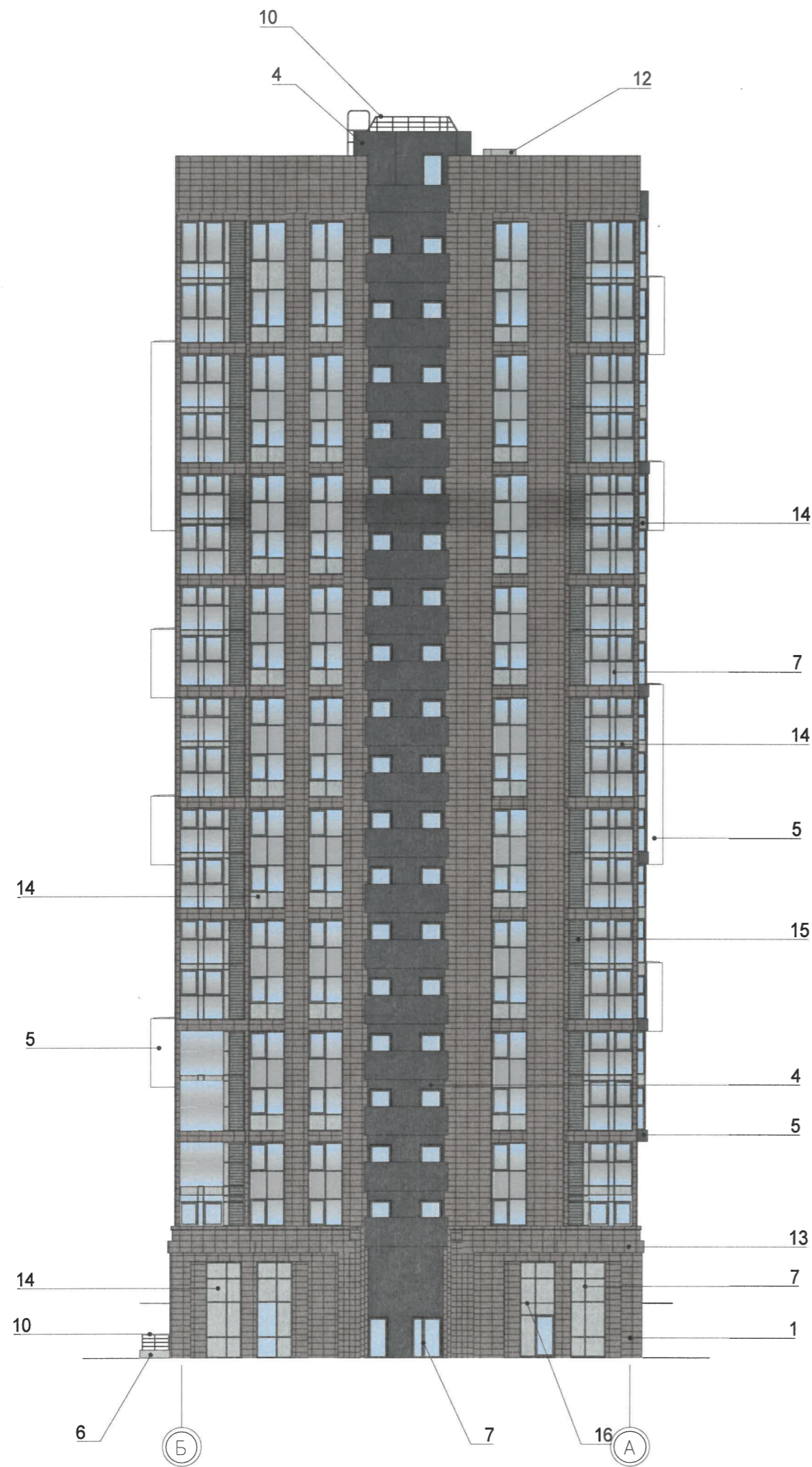
- выноска и номер позиции согласно Ведомости отделки фасадов (см. лист 1)
- Координационная ось

СОГЛАСОВАНО
1^й заместитель начальника ДГА
г. Перми - главный архитектор
Д.Ю. Лапшин
«04» 04 2024г.

Примечание:

1. Условия устройства и переустройства входных групп см.лист 4.
2. Условия размещения дополнительного оборудования см.лист 6.

					1070-22-ОФ				
					Колерный паспорт объекта капитального строительства по ул. Серебристой, 3а в Мотовилихинском районе г.Перми				
Изм.	Кол.уч.	Лист	Ндок.	Подпись	Дата	Многоквартирный дом со встроенными помещениями общественного назначения в квартале 4.2.1 жилого района "Ива" Мотовилихинского района г.Перми	Стадия	Лист	Листов
Арх.	Якимов				03.24		Фасад в осях 2-1 (BC-2)	П	9
ГАП	Якимов				03.24				
Рук. гр.	Якимов				03.24				
Гл. Арх.	Муртазин				03.24				
ГИП	Васенина				03.24				
Н.контроль	Якимов				03.24				



Условные обозначения:

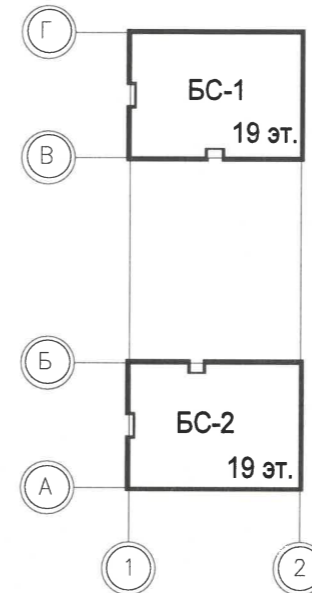
- выноска и номер позиции согласно Ведомости отделки фасадов (см. лист 1)
- Координационная ось

Примечание:

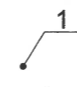

1. Условия устройства и переустройства входных групп см. лист 4.
2. Условия размещения дополнительного оборудования см. лист 6.

СОГЛАСОВАНО
1^й заместитель начальника ДГА
г. Перми - главный архитектор
Д.Ю. Рапшин
«04» 04 2024 г.

						1070-22-ОФ				
						Колерный паспорт объекта капитального строительства по ул. Серебристой, 3а в Мотовилихинском районе г.Перми				
Изм.	Кол.уч.	Лист	Ндок.	Подпись	Дата	Многоквартирный дом со встроенными помещениями общественного назначения в квартале 4.2.1 жилого района "Ива" Мотовилихинского района г.Перми	Стадия	Лист	Листов	
Арх.		Якимов			03.24		Фасад в осях Б-А (БС-2)	П	10	
ГАП		Якимов			03.24					
Рук. гр.		Якимов			03.24					
Гл. Арх.		Муртазин			03.24					
ГИП		Васенина			03.24	ООО "ПЕРМОБЛПРОЕКТ"				
Н.контроль		Якимов			03.24					



Условные обозначения:

-  — выноска и номер позиции согласно Ведомости отделки фасадов (см. лист 1)
-  — Координационная ось

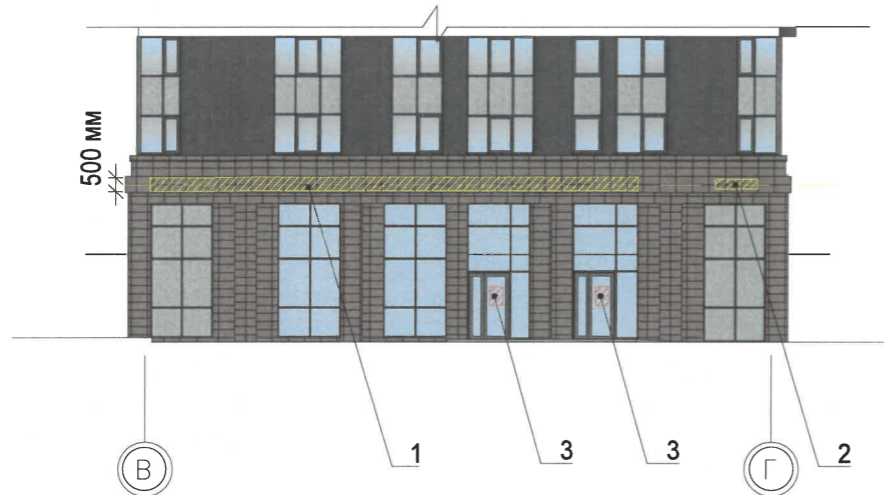
Примечание:

1. Условия устройства и переустройства входных групп см. лист 4.
2. Условия размещения дополнительного оборудования см. лист 6.

СОГЛАСОВАНО
 1^й заместитель начальника ДГА
 г. Перми - главный архитектор
 Д.Ю. Лагшин
 04.04.20 24.

						1070-22-ОФ			
						Колерный паспорт объекта капитального строительства по ул. Серебристой, 3а в Мотовилихинском районе г.Перми			
Изм.	Кол.уч.	Лист	Ндок.	Подпись	Дата	Многоквартирный дом со встроенными помещениями общественного назначения в квартале 4.2.1 жилого района "Ива" Мотовилихинского района г.Перми	Стадия	Лист	Листов
Арх.	Якимов			<i>[Signature]</i>	03.24			П	11
ГАП	Якимов			<i>[Signature]</i>	03.24				
Рук. гр.	Якимов			<i>[Signature]</i>	03.24				
Гл. Арх.	Муртазин			<i>[Signature]</i>	03.24				
ГИП	Васенина			<i>[Signature]</i>	03.24	Фасад в осях 1-2 (БС-2)	ООО "ПЕРМОБЛПРОЕКТ"		
Н.контроль	Якимов			<i>[Signature]</i>	03.24				

Фрагмент фасада в осях В-Г (БС-1)



Фрагмент фасада в осях 1-2 (БС-1)



Условные обозначения:



- Выноска и номер позиции согласно Ведомости средств размещения информации, рекламных конструкций



- Координационная ось

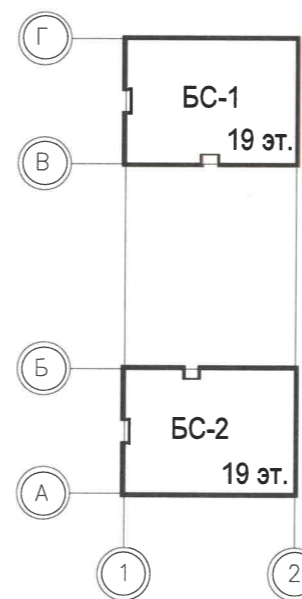
- Единая горизонтальная ось размещения средств размещения информации, рекламных конструкций



- Место допустимого размещения средств размещения информации, рекламных конструкций

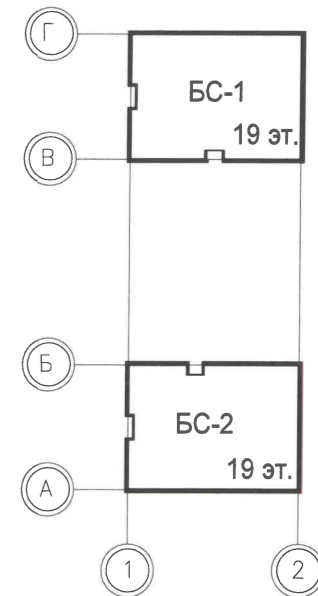
Ведомость средств размещения информации, рекламных конструкций:

Поз.	Тип объекта, материал, способы крепления	Цвет (с указанием RAL)	Наличие подсветки
1	Вывеска - объемные буквы и /или логотипы без подложки на металлических направляющих на фризе. Металл, пластик, пленки	Фирменные цвета	При необходимости
2	Указатель с наименованием улицы и номером дома (здания) (пункт 11.4.2 Решения Пермской городской Думы от 15.12.2020 № 277). Пластик, металл.	Синий: R-(0), G-(20), B-(120); белый	При необходимости
3	Информационная табличка (режимник). Одиночная (500x700) или модульная. Оргстекло, пластик, металл, выклейки)	Фирменные цвета	Без подсветки

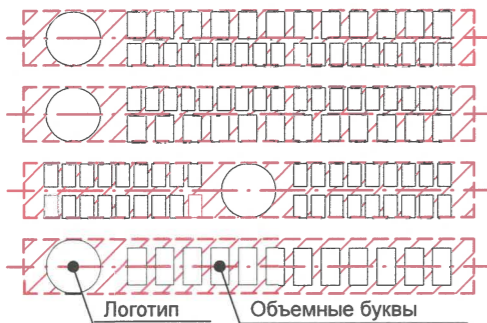


Управление архитектуры и городского дизайна
ДГА администрации г.Перми
**СООТВЕТСТВУЕТ АРХИТЕКТУРНОМУ
ОБЛИКУ ГОРОДА ПЕРМИ**
«08.04.2024»
Бресано СВ Подпись [Signature]

1070-22-ОФ					
Колерный паспорт объекта капитального строительства по ул. Серебристой, 3а в Мотовилихинском районе г.Перми					
Изм.	Кол.уч.	Лист	Ндок.	Подпись	Дата
Арх.	Якимов			[Signature]	03.24
ГАП	Якимов			[Signature]	03.24
Рук. гр.	Якимов			[Signature]	03.24
Гл. Арх.	Муртазин			[Signature]	03.24
ГИП	Васенина			[Signature]	03.24
Н.контроль	Якимов			[Signature]	03.24
Многоквартирный дом со встроенными помещениями общественного назначения в квартале 4.2.1 жилого района "Ива" Мотовилихинского района г.Перми				Стадия	Лист
				П	12
Размещение средств размещения информации, рекламных конструкций				ООО "ПЕРМОБЛПРОЕКТ"	



Схемы компоновки объемных букв и/или логотипов, относительно оси и места размещения средств размещения информации, рекламных конструкций



Узел крепления средств размещения информации, рекламных конструкций

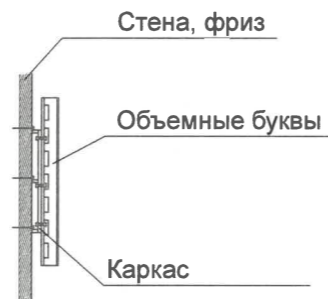


Схема модульных табличек

КОЛОДЦЫЙ ЭТАЖ	О	САЛОН ОПТИКИ
КОЛОДЦЫЙ ЭТАЖ		СТАНИЦА
1 ЭТАЖ	к	ЗООМАГАЗИН
1 ЭТАЖ ОФИС 14	⚙	СТАНИЦА
1 ЭТАЖ ОФИС 20		СТАНИЦА
КОЛОДЦЫЙ ЭТАЖ	🐾	ЗООМАГАЗИН

№ 10 Управление архитектуры и городского дизайна
ДГА администрации г.Перми
СООТВЕТСТВУЕТ АРХИТЕКТУРНОМУ
ОБЛИКУ ГОРОДА ПЕРМИ
«04.03.2024»
Фресано С.В. Подпись [Signature]

Условные обозначения:

- 1/ - Выноска и номер позиции согласно Ведомости средств размещения информации, рекламных конструкций
- ① - Координационная ось
- - Единая горизонтальная ось размещения средств размещения информации, рекламных конструкций
- ▨ - Место допустимого размещения средств размещения информации, рекламных конструкций

Условия размещения средств размещения информации, рекламных конструкций.

1. Места размещения информации располагаются относительно условной прямой линии – единой горизонтальной оси. Местоположение оси на фасаде определяется как половина расстояния между верхним и нижним архитектурным элементом (окна, наличники, карниз, фриз и др.), выделяющимся (западающим, выступающим) из плоскости стены.
2. Размещение вывесок и рекламных конструкций должно осуществляться в границах места допустимого размещения средств размещения информации, рекламных конструкций, установленных данным колерным паспортом объекта капитального строительства.
3. Размещение вывесок по отношению друг к другу, их конфигурация, наполненность информацией должны соответствовать Стандартным требованиям к вывескам, их размещению и эксплуатации (далее - Стандартные требования), утвержденным Решением Пермской городской Думы от 15.12.2020 №277.
4. В случае, если планируемые к размещению вывески не соответствуют Стандартным требованиям и действующему колерному паспорту, требуется внесение изменений в колерный паспорт путем разработки нового колерного паспорта.
5. Максимальный размер информационных табличек – 0,5 м x 0,7 м (пункт 2.13 Стандартных требований).
6. Узел крепления каждого типа объекта информации разрабатывается отдельным рабочим проектом.
7. В случае размещения рекламной конструкции на фасаде здания, строения, сооружения, такая конструкция должна быть отражена в составе нового колерного паспорта, а ее размещение должно осуществляться в соответствии с действующим порядком установки и эксплуатации рекламных конструкций на территории города Перми, утвержденным решением Пермской городской Думы от 27.01.2009 № 11, с последующим получением на установку и эксплуатацию рекламной конструкции в установленном порядке.
8. В случае возникновения спорных ситуаций с другими организациями в отношении мест размещения нестандартных вывесок, расположенных не в границах занимаемого помещения, регулирование конфликта и окончательное решение по размещению вывесок той или иной претендующей организации в соответствии с положениями Жилищного кодекса Российской Федерации должно приниматься на собрании собственников помещений в многоквартирном доме.
9. Размещение вывесок, перекрывающих оконные проемы, а также расположенных на балконах, лоджиях зданий и сооружений должно быть согласовано с собственниками помещений, к которым относится балкон и данный оконный проем.

1070-22-ОФ					
Колерный паспорт объекта капитального строительства по ул. Серебристой, 3а в Мотовилихинском районе г.Перми					
Изм.	Кол.уч.	Лист	Ндок.	Подпись	Дата
ГАП	Якимов			[Signature]	03.24
Рук. гр.	Якимов			[Signature]	03.24
Гл. Арх.	Муртазин			[Signature]	03.24
ГИП	Васенина			[Signature]	03.24
Н.контроль	Якимов			[Signature]	03.24
				Многоквартирный дом со встроенными помещениями общественного назначения в квартале 4.2.1 жилого района "Ива" Мотовилихинского района г.Перми	
				Стадия	Лист
				П	13
				Размещение средств размещения информации, рекламных конструкций	
				ООО "ПЕРМОБЛПРОЕКТ"	

Согласовано

Согласовано

Взам. инв. №

Подп. и дата

Инв. № подл.

Позиция согласно ведомости отделки фасадов	RAL 9003	C:	0	
		M:	0	
		Y:	0	
		K:	0	
		R:	244	
		G:	247	
		B:	244	
2, 5				

Позиция согласно ведомости отделки фасадов	RAL 7004	C:	0	
		M:	0	
		Y:	0	
		K:	45	
		R:	158	
		G:	160	
		B:	161	
3, 12				

Позиция согласно ведомости отделки фасадов	RAL 7016	C:	60	
		M:	30	
		Y:	30	
		K:	80	
		R:	55	
		G:	63	
		B:	67	
4, 5				

Позиция согласно ведомости отделки фасадов	RAL 7045	C:	20	
		M:	10	
		Y:	10	
		K:	40	
		R:	145	
		G:	150	
		B:	154	
6				

Позиция согласно ведомости отделки фасадов	RAL 7012	C:	20	
		M:	0	
		Y:	10	
		K:	80	
		R:	89	
		G:	97	
		B:	99	
7, 8, 9, 10, 15				

Позиция согласно ведомости отделки фасадов	RAL 7024	C:	80	
		M:	60	
		Y:	50	
		K:	40	
		R:	71	
		G:	74	
		B:	80	
11				

Позиция согласно ведомости отделки фасадов	RAL 7040	C:	20	
		M:	5	
		Y:	10	
		K:	40	
		R:	157	
		G:	163	
		B:	166	
14				

СОГЛАСОВАНО
1^й заместитель начальника ДГА
г. Перми - главный архитектор
Д.Ю. Лапшин
2024 г.

Цвета в стандарте RAL и цветовой палитре CMYK, RGB приведены с сайта <https://colorscheme.ru/> (каталог цветов RAL CLASSIC, RAL DESIGN).

						1070-22-ОФ			
						Колерный паспорт объекта капитального строительства по ул. Серебристой, 3а в Мотовилихинском районе г.Перми			
Изм.	Кол.уч.	Лист	Ндок.	Подпись	Дата	Многоквартирный дом со встроенными помещениями общественного назначения в квартале 4.2.1 жилого района "Ива" Мотовилихинского района г.Перми	Стадия	Лист	Листов
Арх.		Якимов		<i>[Подпись]</i>	03.24				
ГАП		Якимов		<i>[Подпись]</i>	03.24				
Рук. гр.		Якимов		<i>[Подпись]</i>	03.24				
Гл. Арх.		Муртазин		<i>[Подпись]</i>	03.24				
ГИП		Васенина		<i>[Подпись]</i>	03.24				
Н.контроль		Якимов		<i>[Подпись]</i>	03.24				
Эталонные колеров						ООО "ПЕРМОБЛПРОЕКТ"			