

Масленникова Елизавета Валерьевна

№ 059-22-01-26-751 от 15.04.2024

Заказчик: Общество с ограниченной ответственностью
«Рекламная компания «Неон Стрит»»

**ПАСПОРТ ВНЕШНЕГО ОБЛИКА ОБЪЕКТА КАПИТАЛЬНОГО СТРОИТЕЛЬСТВА
(КОЛЕРНЫЙ ПАСПОРТ)**

**АДРЕС ОБЪЕКТА: г. Пермь, административный район Свердловский,
проспект Комсомольский, здание (строение) № 70**

04/24-70

ПЕРМЬ 2024 г.

Ведомость чертежей

ЛИСТ	НАИМЕНОВАНИЕ	ПРИМЕЧАНИЯ
1	Общие данные (начало)	
2	Общие данные (продолжение)	
3	Существующее состояние фасадов (фотофиксация)	
4	Главный фасад	
5	Боковые фасады	
6	Дворовой фасад	
7	Размещение средств размещения информации, рекламных конструкций. Главный фасад	
8	Архитектурно-художественная подсветка	
9	Эталоны колеров	

СОГЛАСОВАНО
 1^й заместитель начальника ДГА
 г. Перми - главный архитектор
 Д.Ю. Лапшин
 « 17 » апреля 20 24 г.

Ведомость отделки фасадов

ПОЗ.	ЭЛЕМЕНТ ФАСАДА	ЭТАЛОН ЦВЕТА	ОБОЗНАЧ.	ВИД ОТДЕЛКИ	ПРИМ.
1	Цоколь, приямки		RAL 7036	фасадная штукатурка, фасадная краска	
2	Отлив цоколя		RAL 9003	оцинкованная сталь с полимерным покрытием	
3	Основное поле стен		RAL DESIGN 085 80 20	фасадная штукатурка, фасадная краска	
4	Переплеты окон, дверей		RAL 9003	металлопластиковый профиль со стеклопакетом	
5	Дверные полотна		RAL 7004	эмаль по металлу	
6	Архитектурные детали, карнизы, оформления проемов, балконные плиты		RAL 9010	фасадная штукатурка, фасадная краска	
7	Рустованная подкладка		RAL DESIGN 075 60 20	фасадная штукатурка, фасадная краска	
8	Ограждение балконов		RAL 8011	эмаль по металлу	
9	Ступени, площадки, пандусы			гранит, покрытие из резиновой крошки	
10	Отливы		RAL 9003	оцинкованная сталь с полимерным покрытием	
11	Перила, опоры, конструкция козырьков		RAL 7004	хромированная сталь, эмаль по металлу	
12	Кровля приямков, козырька подъезда, спуска в подвал		RAL 7005	оцинкованная сталь с полимерным покрытием	
13	Водосточные трубы		RAL 9003	оцинкованная сталь с полимерным покрытием	
14	Слуховые окна		RAL 7004	оцинкованная сталь с полимерным покрытием	
15	Вентиляционные трубы		RAL 9010	фасадная штукатурка, фасадная краска	
16	Ограждение крыши, пожарная лестница		RAL 7004	эмаль по металлу	
17	Кровля фальцевая		RAL 7004	оцинкованная сталь с полимерным покрытием	

Пояснительная записка.

Объект капитального строительства – 4х этажный многоквартирный дом с помещениями общественного назначения на 1-ом этаже, расположенный по адресу: г. Пермь, Свердловский район, проспект Комсомольский, 70;
 Год постройки и ввода в эксплуатацию: 1953г.;
 В плане здание - П-образное;
 Несущие стены: кирпичные;
 Кровля: четырехскатная;
 Ранее согласованные колерные паспорта: (без номера, без шифра) согласован 13.08.2014г., шифр: 183/70 № СЭД-059-22-01-26-298 от 21.03.2018г. (согласован 03.04.2018г.).

Нахождение в границах зон объектов культурного наследия: согласно Приказу государственной инспекции по охране объектов культурного наследия Пермского края «Об установлении границ территории объекта культурного значения регионального значения - достопримечательного места «Комсомольский проспект» от 19.12.2018г. № СЭД-55-01-05-563, рассматриваемый Объект расположен в границах зоны охраны объектов культурного наследия регионального значения (зона – ДМ-02);

В данной зоне предельно допустимый размер выступа элементов зданий и сооружений из плоскости наружной стены фасада здания (крыльца, навесы, эркеры, балконы), выходящих на исторические линии застройки, боковые фасады, примыкающие к линиям исторической застройки: не более 1,2 м.

Настоящим колерным паспортом: вносятся изменения в ранее разработанный колерный паспорт № СЭД-059-22-01-26-298 от 21.03.2018г. (шифр: 183/70) в части уточнения видов и мест размещения средств размещения информации, рекламных конструкций, которые не повлекут к нарушению архитектурного облика здания.

Цветовое решение и применяемые материалы обеспечивают комплексное решение всех элементов фасадов, единство архитектурного облика здания. Средства размещения информации, рекламные конструкции не нарушат архитектурный облик здания.

В соответствии с Градостроительным кодексом Российской Федерации, с решением Пермской городской Думы от 15.12.2020 № 277 «Об утверждении Правил благоустройства территории города Перми» и постановлением администрации города Перми от 22.02.2017 № 130 «Об утверждении формы и Порядка согласования паспорта внешнего облика объекта капитального строительства (колерного паспорта)» колерные паспорта не являются разрешительной документацией на строительство, реконструкцию объекта капитального строительства; не являются правовым основанием на устройство пристроек, навесов, козырьков и других архитектурных элементов капитального строительства.

Предметом согласования данного колерного паспорта являются: принятые цветовые решения элементов фасада, применяемые материалы существующего объекта недвижимости, а также определение возможных типов размещения средств размещения информации на нем. Средства размещения информации, рекламные конструкции, не соответствующие типу и местам их возможного размещения, предусмотренные данным колерным паспортом или Стандартным требованиями (Решение Пермской городской Думы № 277 от 15.12.2020г.), подлежат демонтажу.

До начала проведения работ по реконструкции, ремонту объекта капитального строительства, земляных и строительных работ по сооружению необходимо разработать и согласовать с органом исполнительной власти, осуществляющим функции в области охраны объектов культурного наследия, раздел об обеспечении сохранности объекта культурного наследия в соответствии с п.2 ст.36 Федерального закона от 25.06.2002 № 73-ФЗ «Об объектах культурного наследия (памятниках истории и культуры) народов Российской Федерации».

В соответствии с Приказом Государственной инспекции по охране объектов культурного наследия Пермского края от 19.12.2018 № СЭД-55-01-05-563 «Об установлении границ территории, предмета охраны и требований к осуществлению деятельности в границах территории объекта культурного наследия и к градостроительным регламентам в границах территории объекта культурного наследия регионального значения - достопримечательного места «Комсомольский проспект» (далее - Приказ) здание по Комсомольскому проспекту, 70 расположено в границах территории объекта культурного наследия регионального значения - достопримечательного места «Комсомольский проспект» (далее - достопримечательное место) и является объектом, формирующим историко-архитектурную среду достопримечательного места: силуэт, фасады, выходящие на исторические линии застройки, боковые фасады, примыкающие к линиям исторической застройки. В предмет охраны достопримечательного места включены следующие характеристики здания:

4-этажный с высоким цоколем прямоугольный в плане дом расположен на линии застройки проспекта и формирует восточную границу Комсомольской площади. Главный западный фасад симметричен, ось симметрии выделена парой эркеров и криволинейным щипцом. Фланговые оси обозначены малыми щипцами и открытыми балконами в уровне 3-4-го этажей, объединенными по вертикали колоннами. В тимпане центральной оси расположено циркульное слуховое окно, а под ним - лепная гирлянда. Карниз на лепных кронштейнах, пояска между 2 и 3 этажами с лепной гирляндой. По фланговым осям окна 1-2-го этажей имеют рустованную подкладку. Оконные проемы прямоугольные, крыша скатная, кровля металлическая фальцевая с организованным водостоком. Фасады оштукатурены и окрашены с выбеливанием архитектурных деталей.

Также установлены ограничения использования фасадов, расположенных вдоль исторических линий застройки, а также боковых фасадов, примыкающих к историческим линиям застройки:

отделка фасадов осуществляется в соответствии с паспортами внешнего облика объектов капитального строительства, утвержденными органом местного самоуправления в установленном порядке на основании предмета охраны достопримечательного места; при отделке фасадов сохраняются и восстанавливаются элементы архитектурного декора, отнесенного к предмету охраны достопримечательного места;

цветовое решение и материалы отделки фасадов определяются в соответствии с предметом охраны достопримечательного места. Установлены допустимые материалы отделки фасадов, расположенных вдоль исторических линий застройки, а также боковых фасадов, примыкающих к историческим линиям застройки, при строительстве, реконструкции и ремонте зданий по фронту Комсомольского проспекта - штукатурка с окраской.

- Запрещается:
- частичная (фрагментарная) отделка фасадов, если такая окраска не описана в предмете охраны достопримечательного места;
 - изменение архитектурных элементов и деталей фасадов, отнесенных к предмету охраны достопримечательного места;
 - изменение исторического внешнего вида ограждений балконов, остекление балконов, расположенных на выходящих на историческую линию застройки и примыкающих к ней фасадах многоквартирных жилых домов, отнесенных к предмету охраны достопримечательного места и имеющих выраженную архитектурную пластику фасадов (Комсомольский проспект, 70);
 - изменение материала, рисунка и цвета оконных переплетов, отнесенных к предмету охраны достопримечательного места;
 - сооружение внешних тамбуров входных групп;
 - изменение исторических габаритов оконных и дверных проемов зданий и сооружений, составляющих предмет охраны достопримечательного места;
 - размещение на фасадах антенн, наружных блоков вентиляции и кондиционирования, вентиляционных труб, элементов систем газоснабжения и других технологических элементов зданий и сооружений. Антенны, наружные блоки вентиляции и кондиционирования, вентиляционные трубы, элементы системы газоснабжения и другие технологические элементы зданий и сооружений могут размещаться на кровле объектов капитального строительства компактными упорядоченными группами с использованием единой несущей основы, в том числе с устройством ограждения, а также на фасадах, не обращенных к историческим линиям застройки и не примыкающих к ним.

						04/24 - 70			
						Колерный паспорт объекта капитального строительства по проспекту Комсомольский, 70, Свердловского района, г. Перми.			
Изм.	Кол.уч.	Лист	№ док.	Подпись	Дата	4х этажный многоквартирный дом с помещениями общественного назначения	Стадия	Лист	Листов
	Разраб.	Масленникова			04/24		П	1	9
	Н.контр.	Масленникова			04/24	Общие данные (начало)	Масленникова Елизавета Валерьевна		

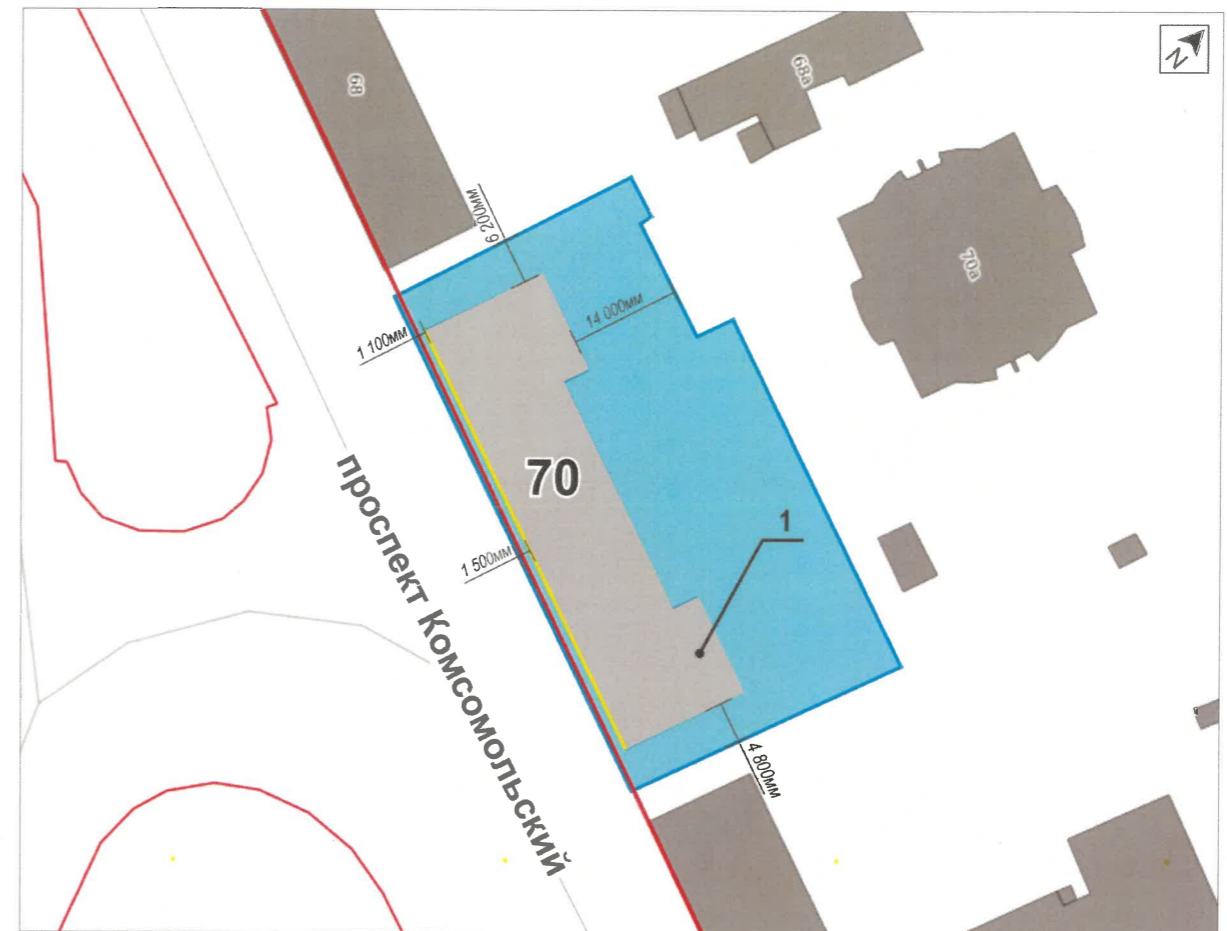
Инструкция о порядке производства работ, связанных с окраской фасадов и всех наружных частей зданий, сооружений, строений, расположенных на территории города Перми

1. Окраска (отделка) фасадов и всех наружных частей зданий, сооружений, строений, расположенных на территории города Перми, может производиться лишь на основании паспорта внешнего облика объекта капитального строительства (колерного паспорта), согласованного с департаментом градостроительства и архитектуры администрации г. Перми (далее – ДГА).
2. До начала процесса окраски (отделки) здания или какого-либо сооружения должны быть произведены работы по капитальному ремонту всех без исключения его наружных частей, подлежащих окраске.
3. До начала ремонта зданий, имеющих газосветовую рекламу, сообщить рекламодателю о предстоящих работах на фасаде здания с целью сохранения вывесок либо их демонтажа.
4. Полуразрушенные и разрушенные архитектурные художественно-скульптурные элементы фасада: карнизы, фризы, колонны, пилястры, сандрики, кронштейны, обрамления проемов, различные лепные украшения, барельефы, мозаика, художественная роспись и т.п. подлежат обязательному восстановлению в своем первоначальном виде. Категорически запрещается производить окраску здания без предварительного восстановления указанных элементов декора фасада.
5. Металлические поверхности отдельных элементов фасада: чугунные решетки, ограждения балконов и лестниц, элементы входных групп, двери, кронштейны и прочие архитектурно-художественные элементы фасада перед окраской очищаются от грязи, ржавчины, старой краски и покрываются вновь атмосферостойкой краской для металлических поверхностей.
6. В соответствии с выданными образцами цвета (колерами) на окраску (отделку) здания организация, производящая ремонт здания, составляет пробные образцы цвета, которые наносятся на подготовленную для покраски поверхность стены в уровне 1-го этажа здания (не выше 1,5 метров от земли).
7. Проверку и согласование пробного образца цвета (выкрас колера) производит уполномоченный представитель ДГА. Без указанных проверки и согласования производить окраску (отделку) фасадов здания категорически запрещается.
8. Домоуправления, организации и учреждения, производящие окраску (отделку) и связанный с нею ремонт фасадов здания, несут ответственность за выполнение настоящей инструкции и могут быть привлечены к административной ответственности за ее нарушение в соответствии со статьей 6.8.2 «Нарушение требований к внешнему виду фасадов зданий, строений, сооружений» Закона Пермского края от 06.04.2015 № 460-ПК «Об административных правонарушениях в Пермском крае».
9. По всем вопросам, связанным с производством работ, необходимо обращаться в ДГА по адресу: г. Пермь, ул. Сибирская, 15, каб. 315, тел. 212-76-98.

Ведомость ссылочных и прилагаемых документов

ОБОЗНАЧЕНИЕ	НАИМЕНОВАНИЕ	ПРИМЕЧАНИЕ
	Ссылочные документы	
Постановление администрации города Перми от 22.02.2017 № 130	«Об утверждении формы и Порядка согласования паспорта внешнего облика объекта капитального строительства (колерного паспорта)»	
Решением Пермской городской Думы от 15.12.2020 № 277	«Об утверждении Правил благоустройства территории города Перми»	
Приказ государственной инспекции по охране объектов культурного наследия Пермского края от 19.12.2018г. № СЭД-55-01-05-563	«Об установлении границ территории объекта культурного значения регионального значения - достопримечательного места «Комсомольский проспект»»	
	Колерный паспорт здания по пр. Комсомольский, 70 в Свердловском р-не г. Перми	Согласован 13.08.2014г.
СЭД-22-01-26-386 от 25.07.2016г.	Эскизный проект вывески на фасаде здания по пр. Комсомольский, 70 в Свердловском р-не г. Перми	Согласован 26.07.2016г.
СЭД-059-22-01-26-298 от 21.03.2018г.	Колерный паспорт здания по пр. Комсомольский, 70 в Свердловском р-не г. Перми (шифр - 183/70)	Согласован 03.04.2018г.
Исх. 55-01-19.2-68 от 14.04.2022г.	Письмо Государственной инспекции по охране объектов культурного наследия Пермского края «О рассмотрении акта государственной историко-культурной экспертизы»	от 18.03.2022г.
	Акт государственной историко-культурной экспертизы раздела документации, обосновывающей меры по обеспечению сохранности объекта культурного наследия – достопримечательного места «Комсомольский проспект», проектной документации «Капитальный ремонт крыши», «Капитальный ремонт фасада», «Капитальный ремонт фундамента многоквартирного дома, расположенного по адресу: Пермский край, г. Пермь, пр-т Комсомольский, д.70»	
	Карточка личного приема граждан	от 05.10.2022г.

Ситуационный план



Условные обозначения

- 4х этажный многоквартирный дом с помещениями общественного назначения на 1-ом этаже, расположенный по адресу: г. Пермь, Свердловский район, проспект Комсомольский, 70
- фасады с местами размещения средств размещения информации, рекламных конструкций
- красные линии
- земельный участок 59:01:4410178:1239

04/24 - 70							
Колерный паспорт объекта капитального строительства по проспект Комсомольский, 70, Свердловского района, г. Перми.							
Изм.	Кол.уч.	Лист	Недок.	Подпись	Дата	Стадия	
	Разраб.	Масленникова			04/24	Лист	
						Листов	
						П	
						2	
						9	
	Н.контр.	Масленникова			04/24	Масленникова Елизавета Валерьевна	
						Общие данные (продолжение)	

Главный фасад



Главный фасад



Дворовой фасад/ Боковой фасад



Дворовой фасад



Боковой фасад



Боковой фасад

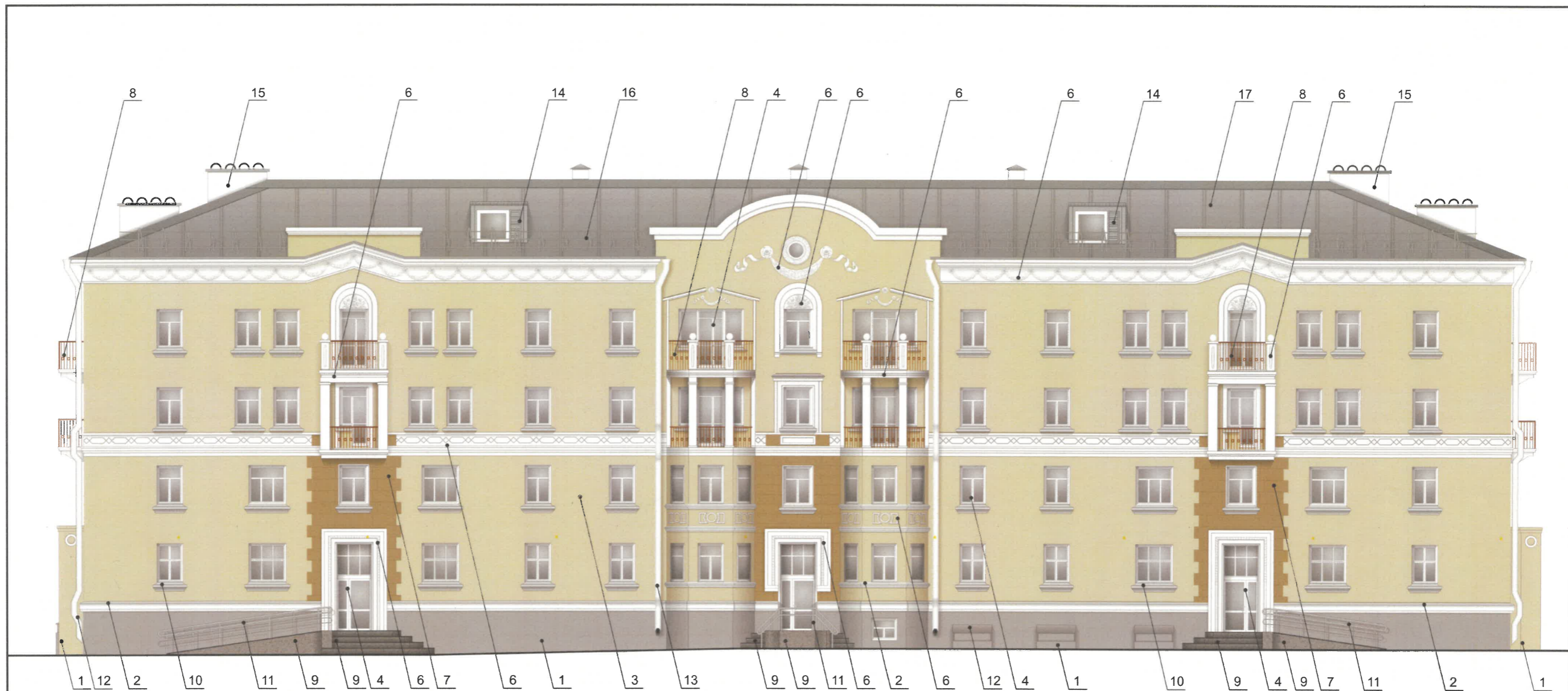


Дворовой фасад



Фотофиксация выполнена: февраль 2024г.

						04/24 - 70			
						Колерный паспорт объекта капитального строительства по проспекту Комсомольский, 70, Свердловского района, г. Перми.			
Изм.	Кол.уч	Лист	Недок	Подпись	Дата	4х этажный многоквартирный дом с помещениями общественного назначения	Стадия	Лист	Листов
	Разраб.	Масленникова			04/24		П	3	9
						Существующее состояние фасадов (фотофиксация)	Масленникова Елизавета Валерьевна		
Н.контр.	Масленникова				04/24				



СОГЛАСОВАНО
 1^й заместитель начальника ДГА
 г. Перми - главный архитектор
 Д.Ю. Лапшин
 «17» апреля 20 24г.

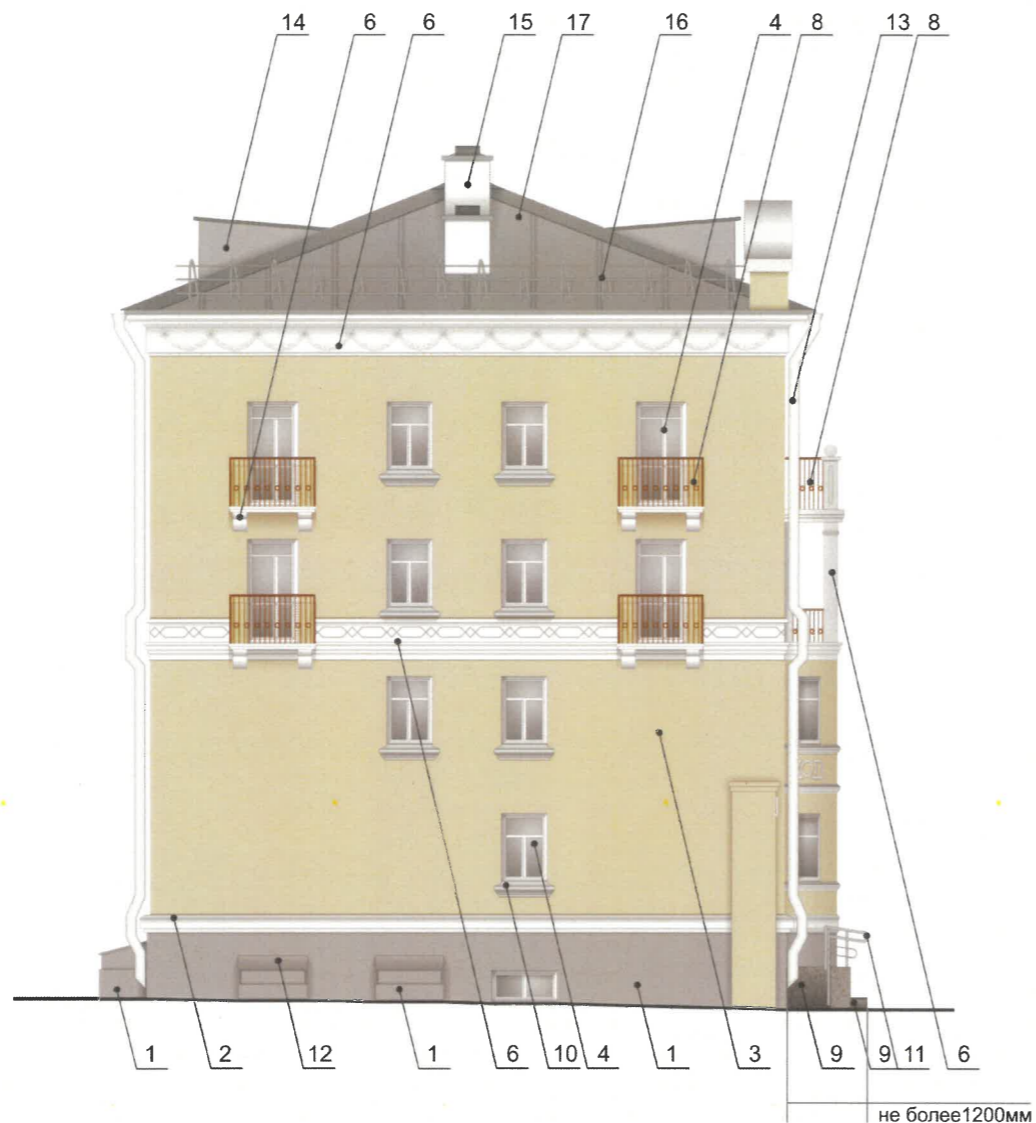
ПРИМЕЧАНИЕ

1. В соответствии с Приказом Государственной инспекции по охране объектов культурного наследия Пермского края от 19.12.2018 № СЭД-55-01-05-563 «Об установлении границ территории, предмета охраны и требований к осуществлению деятельности в границах территории объекта культурного наследия и к градостроительным регламентам в границах территории объекта культурного наследия регионального значения - достопримечательного места «Комсомольский проспект» (далее - Приказ) установлен предельно допустимый размер выступа элементов зданий и сооружений из плоскости наружной стены фасада здания (крыльца, навесы, эркеры, балконы): не более 1,2 м.
2. Согласно данному Приказу запрещается сооружение внешних тамбуров входных групп, размещение на фасадах антенн, наружных блоков вентиляции и кондиционирования, вентиляционных труб, элементов систем газоснабжения и других технологических элементов здания.
3. Размещение указанных технологических элементов на фасадах здания должно быть обязательно согласовано с Государственной инспекцией по охране объектов культурного наследия Пермского края.
4. Запрещается изменение исторического внешнего вида ограждений балконов, остекление балконов, расположенных на выходящих на историческую линию застройки и примыкающих к ней фасадах многоквартирных жилых домов, отнесенных к предмету охраны достопримечательного места и имеющих выраженную архитектурную пластику фасадов (Комсомольский проспект, 70);
5. Элементы архитектурного декора, лепнина, нарезка руста могут быть отображены схематично и не в полном объеме ввиду маленького масштаба чертежей фасадов. Перед производством работ по ремонту и реставрации элементов фасадов, декора требуется разработка проектно-сметной и рабочей документации с подробными чертежами изделий (декора/лепнины) с точным воспроизведением в размерах исторического рисунка декоративного элемента в масштабах: 1:5; 1:10; 1:20 (масштаб изображения выбирают в зависимости от размеров здания и насыщенности изображений на чертеже).

Условные обозначения

1 - выноска и номер позиции, согласно ведомости отделки фасадов (лист 1)

						04/24 - 70			
						Колерный паспорт объекта капитального строительства по проспекту Комсомольский, 70, Свердловского района, г. Перми.			
Изм.	Кол.уч	Лист	Недок	Подпись	Дата	4х этажный многоквартирный дом с помещениями общественного назначения	Стадия	Лист	Листов
Разраб.	Масленникова				04/24		П	4	9
Н.контр.	Масленникова				04/24	Главный фасад	Масленникова Елизавета Валерьевна		



ПРИМЕЧАНИЕ

1. Дополнительное оборудование - размещаемые на фасадах здания, строения, сооружения системы технического обеспечения эксплуатации зданий, строений, сооружений (наружные блоки систем кондиционирования и вентиляции, маскирующие ограждения (экраны, решетки), вентиляционные трубопроводы, антенны, видекамеры наружного наблюдения, электрощиты, кабельные линии, иное подобное оборудование), защитные устройства (решетки, рольставни), почтовые ящики, часы, банкоматы, элементы архитектурно-художественной подсветки, флажки и иное оборудование.
2. Согласно Приказу Государственной инспекции по охране объектов культурного наследия Пермского края антенны, наружные блоки вентиляции и кондиционирования, вентиляционные трубы, элементы системы газоснабжения и другие технологические элементы зданий и сооружений могут размещаться на кровле объектов капитального строительства компактными упорядоченными группами с использованием единой несущей основы, в том числе с устройством ограждения, а также на фасадах, не обращенных к историческим линиям застройки и не примыкающих к ним.
3. Размещение дополнительного оборудования не должно нарушать законные интересы собственников жилых помещений в непосредственной близости с оборудованием.
4. Рекомендуется наружные системы кондиционирования устанавливать: у жилых помещений - за счет внутреннего пространства балкона/поджии, у нежилых - за счет пространства помещений.
5. В соответствии со статьей 36 Жилищного кодекса Российской Федерации решение о возможности или невозможности размещения наружных блоков кондиционеров на фасадах многоквартирного дома может быть принято на общем собрании собственников помещений данного многоквартирного дома.
6. В случае принятия положительного решения о размещении наружных блоков кондиционеров на фасадах многоквартирного дома рекомендуется внешние блоки кондиционирования закрывать маскирующими ограждениями (экраны, решетки) в цвет фасада.
7. Элементы архитектурного декора, лепнина могут быть отображены схематично и не в полном объеме ввиду маленького масштаба чертежей фасадов. Перед производством работ по ремонту и реставрации элементов фасадов, декора требуется разработка проектно-сметной и рабочей документации с подробными чертежами изделий (декора/лепнины) с точным воспроизведением в размерах исторического рисунка декоративного элемента в масштабах: 1:5; 1:10; 1:20 (масштаб изображения выбирают в зависимости от размеров здания и насыщенности изображений на чертеже).

СОГЛАСОВАНО
1^й заместитель начальника ДГА
г. Перми - главный архитектор
Д.Ю. Папшин
«17» апреля 2024 г.

Условные обозначения

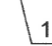


1 - выноска и номер позиции, согласно ведомости отделки фасадов (лист 1)

						04/24 - 70			
						Коперный паспорт объекта капитального строительства по проспекту Комсомольский, 70, Свердловского района, г. Перми.			
Изм.	Кол.уч	Лист	№ док	Подпись	Дата	4х этажный многоквартирный дом с помещениями общественного назначения	Стадия	Лист	Листов
Разраб.	Масленникова				04/24		П	5	9
Н.контр.	Масленникова				04/24	Боковые фасады	Масленникова Елизавета Валерьевна		




СОГЛАСОВАНО
 1^й заместитель начальника ДГА
 г. Перми - главный архитектор
 Д.Ю. Лапшин
 « 17 » апреля 2024 г.

Условные обозначения

-  - выноска и номер позиции, согласно ведомости отделки фасадов (лист 1)
-  - единая горизонтальная/ вертикальная оси размещения дополнительного оборудования
-  - место возможного размещения дополнительного оборудования

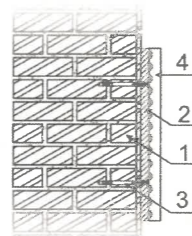
ПРИМЕЧАНИЕ

1. Условия устройства и переустройства входных групп см. лист 4.
2. Условия размещения дополнительного оборудования см. лист 5.

04/24 - 70					
Коперный паспорт объекта капитального строительства по проспект Комсомольский, 70, Свердловского района, г. Перми.					
Изм.	Кол.уч.	Лист	№ док.	Подпись	Дата
					04/24
Разраб. Масленникова				4х этажный многоквартирный дом с помещениями общественного назначения	
Н.контр. Масленникова				Дворовой фасад	
		Стадия	Лист	Листов	
		П	6	9	
				Масленникова Елизавета Валерьевна	



Узел крепления вывески поз. 1



- 1 - стена здания
- 2 - металлоконструкция 200x200 mm
- 3 - анкерный болт D10 L150
- 4 - объемная буква с подсветкой

Управление архитектуры и городского дизайна
ДГА администрации г.Перми
**СООТВЕТСТВУЕТ АРХИТЕКТУРНОМУ
ОБЛИКУ ГОРОДА ПЕРМИ**
«17» 04.2024
Подпись _____

Ведомость средств размещения информации, рекламных конструкций

№	тип объекта, материал, способы крепления	цвет (с указанием RAL)	наличие подсветки
1.	Вывеска - объемные буквы и/или логотипы без подложки на металлических направляющих в цвет фасада на стене здания. Металл, пластик, пленки.	Фирменные цвета	Внешняя или внутренняя, светодиодами
2.	Вывеска - объемные буквы и /или логотипы без подложки на направляющих на фоне витража. Металл, пластик, пленки	Фирменные цвета	Внешняя или внутренняя, светодиодами
3.	Информационная табличка одиночная (режимник 500x700). Оргстекло, пластик, металл, выклейки.	Фирменные цвета.	Возможна подсветка.
4.	Панель-кронштейн. Металл, пластик, пленки.	Фирменные цвета	Внешняя или внутренняя, светодиодами
5.	Указатель с наименованием улицы и номером дома (здания) (пункт 11.4.2 решения Пермской городской Думы от 15.12.2020 № 277). Пластик, металл.	Синий: R-(0), G-(20), B-(120) белый	Возможна подсветка.

Условия размещения средств размещения информации, рекламных конструкций

1. Согласно Приказу Государственной инспекции по охране объектов культурного наследия Пермского края от 19.12.2018 № СЭД-55-01-05-563 «Об установлении границ территории, предмета охраны и требований к осуществлению деятельности в границах территории объекта культурного наследия и к градостроительным регламентам в границах территории объекта культурного наследия регионального значения - достопримечательного места «Комсомольский проспект» запрещается:
 - размещение рекламных конструкций и вывесок с размером информационного поля, превышающим 1,2 м по короткой стороне или 1,8 м по длинной стороне, в том числе транспарантов-перетяжек, за исключением вывесок в виде отдельных накладных букв без использования подложки, размещаемых на фасадах;
 - размещение на фасадах рекламных конструкций и вывесок, совокупная площадь которых превышает 5% площади фасада;
 - размещение рекламных конструкций и вывесок, перекрывающих архитектурные элементы фасадов зданий.
2. Места размещения информации располагаются относительно условной прямой линии – единой горизонтальной оси. Местоположение оси на фасаде определяется как половина расстояния между верхним и нижним архитектурным элементом (окна, наличники, карниз, фриз и др.), выделяющимся (западающим, выступающим) из плоскости стены.
3. Размещение вывесок и рекламных конструкций должно осуществляться в границах места допустимого размещения средств размещения информации, рекламных конструкций, установленных данным колерным паспортом объектом капитального строительства.
4. Размещение вывесок по отношению друг к другу, их конфигурация, наполненность информацией должны соответствовать Стандартным требованиям к вывескам, их размещению и эксплуатации (далее - Стандартные требования), утвержденным Решением Пермской городской Думы от 15.12.2020 №277.
5. В случае, если планируемые к размещению вывески не соответствуют типу и местам размещения средства размещения информации, рекламных конструкций колерного паспорта, потребуется внесение изменений в настоящий колерный паспорт.
6. Максимальный размер информационных табличек – 0,5 м x 0,7 м (пункт 2.13 Стандартных требований).
7. Узел крепления каждого типа объекта информации разрабатывается отдельным рабочим проектом.
8. В случае размещения рекламной конструкции на фасаде здания, строения, сооружения, такая конструкция должна быть отражена в составе нового колерного паспорта, а ее размещение должно осуществляться в соответствии с действующим порядком установки эксплуатации рекламных конструкций на территории города Перми, утвержденным решением Пермской городской Думы от 27.01.2009 № 11, с последующим получением на установку и эксплуатацию рекламной конструкции в установленном порядке.
9. В случае возникновения спорных ситуаций с другими организациями в отношении мест размещения нестандартных вывесок, расположенных не в границах занимаемого помещения, регулирование конфликта и окончательное решение по размещению вывесок той или иной претендующей организации в соответствии с положениями Жилищного кодекса Российской Федерации должно приниматься на собрании собственников помещений в многоквартирном доме.
10. Размещение вывесок, перекрывающих оконные проемы, а также расположенных на балконах зданий и сооружений должно быть согласовано с собственниками помещений, к которым относится балкон и данный оконный проем.

Условные обозначения

- - горизонтальная ось средств размещения информации
- ////// - место допустимого размещения средств размещения информации, рекламных конструкций
- 1 - выноска и номер позиции, согласно ведомости средств размещения информации, рекламных конструкций

04/24 - 70						
Колерный паспорт объекта капитального строительства по проспекту Комсомольский, 70, Свердловского района, г. Перми.						
Изм.	Кол.уч	Лист	Недок	Подпись	Дата	
	Разраб.	Масленникова			04/24	
		4х этажный многоквартирный дом с помещениями общественного назначения		Стадия	Лист	Листов
				П	7	9
Н.контр.		Масленникова			04/24	
Размещение средств размещения информации, рекламных конструкций.				Масленникова Елизавета Валерьевна		

ЖИЛОЙ ДОМ С ПОМЕЩЕНИЯМИ ОБЩЕСТВЕННОГО НАЗНАЧЕНИЯ КОМСОМОЛЬСКИЙ ПРОСПЕКТ 68-72

БУДНИЧНЫЙ СЦЕНАРИЙ ОСВЕЩЕНИЯ

ПОДСВЕТКА:

- ВЕНЧАЮЩИЙ КАРНИЗ →
- ПРОМЕЖУТОЧНЫЙ КАРНИЗ →
- ПРОСТЕНКИ →

ОБОРУДОВАНИЕ:



МАКСИМАЛЬНАЯ МОЩНОСТЬ - 7 кВт



СОГЛАСОВАНО
1^й заместитель начальника ДГА
г. Перми - главный архитектор
Д.Ю. Лапшин
« 19 » апреля 2024 г.

Мастер-план освещения Комсомольского проспекта разработан
МКУ «Институт территориального планирования» и МТ «Электро»
в 2019 году.

						04/24 - 70			
						Коперный паспорт объекта капитального строительства по проспекту Комсомольский, 70, Свердловского района, г. Перми.			
Изм.	Кол.уч	Лист	Недок.	Подпись	Дата	4х этажный многоквартирный дом с помещениями общественного назначения	Стадия	Лист	Листов
							П	8	9
Н.контр.					04/24	Архитектурно-художественная подсветка	Масленникова Елизавета Валерьевна		

1	координаты цвета RAL 7036	C:	10	
		M:	10	
		Y:	10	
		K:	40	
		R:	154	
		G:	150	
		B:	151	

7	координаты цвета RAL DESIGN 075 60 20	C:	30	
		M:	29	
		Y:	51	
		K:	15	
		R:	160	
		G:	146	
		B:	112	

2, 4, 10, 13	координаты цвета RAL 9003	C:	0	
		M:	0	
		Y:	0	
		K:	0	
		R:	244	
		G:	248	
		B:	244	

8	координаты цвета RAL 8011	C:	10	
		M:	60	
		Y:	100	
		K:	80	
		R:	90	
		G:	58	
		B:	41	

3	координаты цвета RAL DESIGN 085 80 20	C:	16	
		M:	12	
		Y:	35	
		K:	3	
		R:	211	
		G:	204	
		B:	164	

12	координаты цвета RAL 7005	C:	30	
		M:	10	
		Y:	20	
		K:	60	
		R:	107	
		G:	113	
		B:	111	

5, 11, 14, 16, 17	координаты цвета RAL 7004	C:	0	
		M:	0	
		Y:	0	
		K:	45	
		R:	158	
		G:	160	
		B:	161	

СОГЛАСОВАНО
1^а заместитель начальника ДГА
г. Перми - главный архитектор
Д.Ю. Лапшин
«17» апреля 2024 г.

6, 15	координаты цвета RAL 9010	C:	0	
		M:	0	
		Y:	5	
		K:	0	
		R:	247	
		G:	249	
		B:	239	

Примечание: Цвета в стандарте RAL и цветовых палитрах CMYK и RGB приведены с сайта: <https://colorscheme.ru> (Каталог цветов: RAL CLASSIC, RAL DESIGN)

						04/24 - 70			
						Колерный паспорт объекта капитального строительства по проспект Комсомольский, 70, Свердловского района, г. Перми.			
Изм.	Кол.уч	Лист	Недок	Подпись	Дата	4х этажный многоквартирный дом с помещениями общественного назначения	Стадия	Лист	Листов
	Разраб.	Масленникова			04/24		П	9	9
						Эталоны колеров.	Масленникова Елизавета Валерьевна		
	Н.контр.	Масленникова			04/24				