



ОБЩЕСТВО С ОГРАНИЧЕННОЙ ОТВЕТСТВЕННОСТЬЮ

"СТЭМП-СЕРВИС"

№ 059-22-01-26-542 от 22.03.2024

Заказчик: ООО «Люкс»

ПАСПОРТ ВНЕШНЕГО ОБЛИКА ОБЪЕКТА КАПИТАЛЬНОГО СТРОИТЕЛЬСТВА (КОЛЕРНЫЙ ПАСПОРТ)

АДРЕС ОБЪЕКТА: г.Пермь, административный район Дзержинский
ул. Ленина, здание (строение) № 71

шифр: Л-71-02/2024-КП

*Составлено в соответствии с письмом
государственной инспекции по охране
объектов культурного наследия
Пермского края от 05.04.2024
№ ИСХ 55-01-17.2-164*

ПЕРМЬ, 2024 г.

Ведомость чертежей

ЛИСТ	НАИМЕНОВАНИЕ	ПРИМЕЧАНИЯ
1-2	Общие данные	
3	Существующее состояние фасадов	
4	Главный фасад	
5	Дворовой фасад	
6	Боковые фасады	
7-8	Размещение средств размещения информации, рекламных конструкций	
9	Архитектурно-художественная подсветка	
10	Эталон колеров	

Пояснительная записка

Объект капитального строительства - многоквартирный дом с помещениями общественного назначения на 1 этаже по адресу: г. Пермь, Дзержинский район, ул. Ленина, 71.

Год постройки и ввода в эксплуатацию: 1961;

Серия дома: 1-447;

Этажность: 5;

В плане здание прямоугольной конфигурации;

Несущие стены: кирпичные;

Перекрытия: железобетонные;

Кровля: скатная.

Ранее согласованные колерные паспорта: от 04.04.2018 № СЭД-059-22-01-26-366;

Нахождение в границах территории объектов культурного наследия: согласно Приказу Государственной инспекции по охране объектов культурного наследия Пермского края от 08.12.2015 № СЭД-27-01-10-1030 «О включении выявленного объекта культурного наследия «Проспект им. Ленина» в Единый государственный реестр объектов культурного наследия (памятников истории и культуры) народов Российской Федерации» (далее - Приказ) рассматриваемый объект капитального строительства расположен в границах территории объекта культурного наследия регионального значения - достопримечательного места «Проспект им. Ленина».

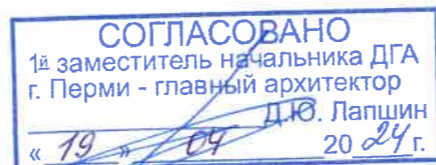
Настоящим колерным паспортом: вносятся изменения в ранее согласованный колерный паспорт по адресу: г. Пермь, Дзержинский район, ул. Ленина, 71 от 28.05.2013, шифр:71-05-2013-ОФ, в части изменения ранее разработанных архитектурных решений, а именно, демонтаж внешних крытых тамбуров в соответствии с требованиями Приказа, а также устройство новой входной группы в помещении магазина "Золотая роза" (распоряжение главы администрации района от 18.03.2020 №059-07-01-05-111), а также уточнение типов и видов отделки с уточнением цветов в стандарте RAL и уточнения мест размещения средств размещения информации. Данные изменения не повлекут нарушения архитектурного облика здания.

Цветовое решение и применяемые материалы обеспечивают комплексное решение всех элементов фасадов, единство архитектурного облика здания. Средства размещения информации, рекламные конструкции не нарушают архитектурный облик здания.

Раздел «Архитектурно-художественная подсветка» взят из Мастер-плана освещения (том 4 «Маршрут Ленина»), выполненного ГБУ ПК «Институт территориального планирования».

Предметом согласования данного колерного паспорта являются: принятые цветовые решения элементов фасада, применяемые материалы существующего объекта недвижимости, а также определение возможных типов размещения средств размещения информации на нем. Средства размещения информации, рекламные конструкции, не соответствующие типу и местам их возможного размещения, подлежат демонтажу.

В соответствии с Градостроительным кодексом Российской Федерации, решением Пермской городской Думы от 15.12.2020 № 277 «Об утверждении Правил благоустройства территории города Перми» и постановлением администрации города Перми от 22.02.2017 № 130 «Об утверждении формы и Порядка согласования паспорта внешнего облика объекта капитального строительства (колерного паспорта)» колерные паспорта либо их изменения не являются разрешительной документацией на строительство, реконструкцию объекта капитального строительства; не являются правовым основанием на устройство пристроек, навесов, козырьков и других архитектурных элементов объекта капитального строительства.



Ведомость отделки фасадов

ПОЗ.	ЭЛЕМЕНТ ФАСАДА	ЭТАЛОН ЦВЕТА	ОБОЗНАЧ.	ВИД ОТДЕЛКИ	ПРИМ
1	Цоколь		RAL DESIGN 030 40 20	Штукатурка с покрытием атмосферостойкой краской	
2	Основное поле стен, тип 1		RAL DESIGN 120 80 10; 030 40 20	Штукатурка с покрытием атмосферостойкой краской	
3	Основное поле стен, тип 2		RAL DESIGN 120 80 10	Силикатный кирпич с покрытием атмосферостойкой краской	
4	Декоративные пилястры		RAL DESIGN 030 40 20	Штукатурка с покрытием атмосферостойкой краской	
5	Переплеты окон, балконного остекления и витрин		RAL CLASSIC 9003; 8017	Металлопластиковый профиль	
6	Ограждение балконов		RAL CLASSIC 3009	Алюминиевые композитные панели	
7	Отливы		RAL CLASSIC 9003	Оцинкованная сталь с полимерным покрытием	
8	Дверные блоки, тип 1		RAL CLASSIC 8017	Металлопластиковый профиль	
9	Дверные блоки, тип 2		RAL CLASSIC 7040; 8017	Металл с покрытием атмосферостойкой краской	
10	Кровля балконов 5-го этажа		RAL CLASSIC 7004	Кровельный профилированный лист	
11	Козырьки, тип 1		RAL CLASSIC 3009	мягкая черепица	
12	Козырьки, тип 2; Перемычки, ступени		-	железобетон	
13	Козырьки, тип 3		RAL CLASSIC 3009	Кровельный профилированный лист	
14	Металлические элементы козырьков		RAL CLASSIC 9005	чугуннаяковка	
15	Карнизы, вентиляционные выходы		RAL CLASSIC 9003	железобетон с покрытием атмосферостойкой краской	
16	Элементы водосточной системы		RAL CLASSIC 7040	Оцинкованная сталь с полимерным покрытием	
17	Ограждение кровли. Пожарная лестница		RAL CLASSIC 7040; 3009	Металл с покрытием атмосферостойкой краской	
18	Кровля		7004	Металл с покрытием атмосферостойкой краской	
19	Слуховые окна, кровля вентиляционных выходов и слуховых окон		RAL CLASSIC 7004	Оцинкованная сталь с полимерным покрытием	

						Л-71-02/2024-КП			
						Колерный паспорт объекта капитального строительства по ул. Ленина, 71 Ленинского района г. Перми			
Изм.	Кол. уч.	Лист	№ док.	Подп.	Дата	Многоквартирный дом с помещениями общественного назначения на 1 этаже	Стадия	Лист	Листов
Разраб.		Кошкина			02.24		П	1	11
						Общие данные (начало)			
						ОБЩЕСТВО С ОГРАНИЧЕННОЙ ОТВЕТСТВЕННОСТЬЮ "СТЭМП-СЕРВИС"			

Инструкция о порядке производства работ, связанных с окраской фасадов и всех наружных частей зданий, сооружений, строений, расположенных на территории города Перми

- Окраска (отделка) фасадов и всех наружных частей зданий, сооружений, строений, расположенных на территории города Перми, может производиться лишь на основании паспорта внешнего облика объекта капитального строительства (колерного паспорта), согласованного с департаментом градостроительства и архитектуры администрации г. Перми (далее - ДГА).
- До начала процесса окраски (отделки) здания или какого-либо сооружения должны быть произведены работы по капитальному ремонту всех без исключения его наружных частей, подлежащих окраске.
- До начала ремонта зданий, имеющих газосветовую рекламу, сообщить рекламораспространителю о предстоящих работах на фасаде здания с целью сохранения вывесок либо их демонтажа.
- Полуразрушенные и разрушенные архитектурные художественно-скульптурные элементы фасада: карнизы, фризы, колонны, пилястры, сандрики, кронштейны, обрамления проемов, различные лепные украшения, барельефы, мозаика, художественная роспись и т.п. подлежат обязательному восстановлению в своем первоначальном виде. Категорически запрещается производить окраску здания без предварительного восстановления указанных элементов декора фасада.
- Металлические поверхности отдельных элементов фасада: чугунные решетки, ограждения балконов и лестниц, элементы входных групп, двери, кронштейны и прочие архитектурно-художественные элементы фасада перед окраской очищаются от грязи, ржавчины, старой краски и покрываются вновь атмосферостойкой краской для металлических поверхностей.
- В соответствии с выданными образцами цвета (колерами) на окраску (отделку) здания организация, производящая ремонт здания, составляет пробные образцы цвета, которые наносятся на подготовленную для покраски поверхность стены в уровне 1-го этажа здания (не выше 1,5 метров от земли).
- Проверку и согласование пробного образца цвета (выкраса колера) производит уполномоченный представитель ДГА. Без указанных проверки и согласования производить окраску (отделку) фасадов здания категорически запрещается.
- Домоуправления, организации и учреждения, производящие окраску (отделку) и связанный с нею ремонт фасадов здания, несут ответственность за выполнение настоящей инструкции и могут быть привлечены к административной ответственности за ее нарушение в соответствии со статьей 6.8.2 «Нарушение требований к внешнему виду фасадов зданий, строений, сооружений» Закона Пермского края от 06.04.2015 № 460-ПК «Об административных правонарушениях в Пермском крае».
- По всем вопросам, связанным с производством работ, необходимо обращаться в ДГА по адресу: г. Пермь, ул. Сибирская, 15, каб. 315, тел. 212-76-98.

Ведомость ссылочных и прилагаемых документов

ОБОЗНАЧЕНИЕ	НАИМЕНОВАНИЕ	ПРИМЕЧАНИЕ
	Ссылочные документы	
Решение Пермской городской Думы от 15.12.2020 №277	«Об утверждении Правил благоустройства территории города Перми»	
Постановление администрации города Перми от 22.02.2017 №130	«Об утверждении формы и Порядка согласования паспорта внешнего облика капитального (колерного паспорта)»	
Приказу Государственной инспекции по охране объектов культурного наследия Пермского края от 08.12.2015 № СЭД-27-01-10-1030	«О включении выявленного объекта культурного наследия «Проспект им. Ленина» в Единый государственный реестр объектов культурного наследия (памятников истории и культуры) народов Российской Федерации»	
от 26.08.2011	Кадастровый паспорт помещения по адресу: г. Пермь, ул. Ленина/Плеханова, 71/35	выдан ГУП «ЦТИ Пермского края»
Распоряжение главы администрации Дзержинского района от 18.03.2020 №059-07-01-05-111	«О согласовании переустройства и перепланировке нежилого помещения площадью 327,5 кв.м. по адресу: город Пермь, Ленина, д. 71»	
	Ранее согласованные/ действующие колерные паспорта	
от 05.2013	Колерный паспорт здания: г. Пермь, Дзержинский район, ул. Ленина, 71 (шифр:71-05-2013-ОФ)	согл. 28.05.2013

Ситуационный план



Условные обозначения

- Общественное здание торгового и административного назначения по адресу: г. Пермь, Дзержинский район, ул. Ленина, 71
- Красные линии;
- Границы земельного участка с кадастровым номером 59:01:4410061:8;
- Земельный участок с кадастровым номером 59:01:4410061:8;
- Расстояние от здания до границ земельного участка, красных линий, в м;

ПРИМЕЧАНИЕ: Границы земельного участка и его номер приведены с сайта <https://pkk.rosreestr.ru/>, красные линии приведены с сайта <https://isogd.gorodperm.ru/>.

						Л-71-02/2024-КП			
						Колерный паспорт объекта капитального строительства по ул. Ленина, 71 Дзержинского района г. Перми			
Изм.	Кол. уч.	Лист	№ док.	Подп.	Дата	Многоквартирный дом с помещениями общественного назначения на 1 этаже	Стадия	Лист	Листов
	Разраб.	Кошкина			02.24			П	2
Общие данные (продолжение)							 ОБЩЕСТВО С ОГРАНИЧЕННОЙ ОТВЕТСТВЕННОСТЬЮ "СТЭМП-СЕРВИС"		

Главный фасад



Дворовой фасад



Боковой фасад



Боковой фасад

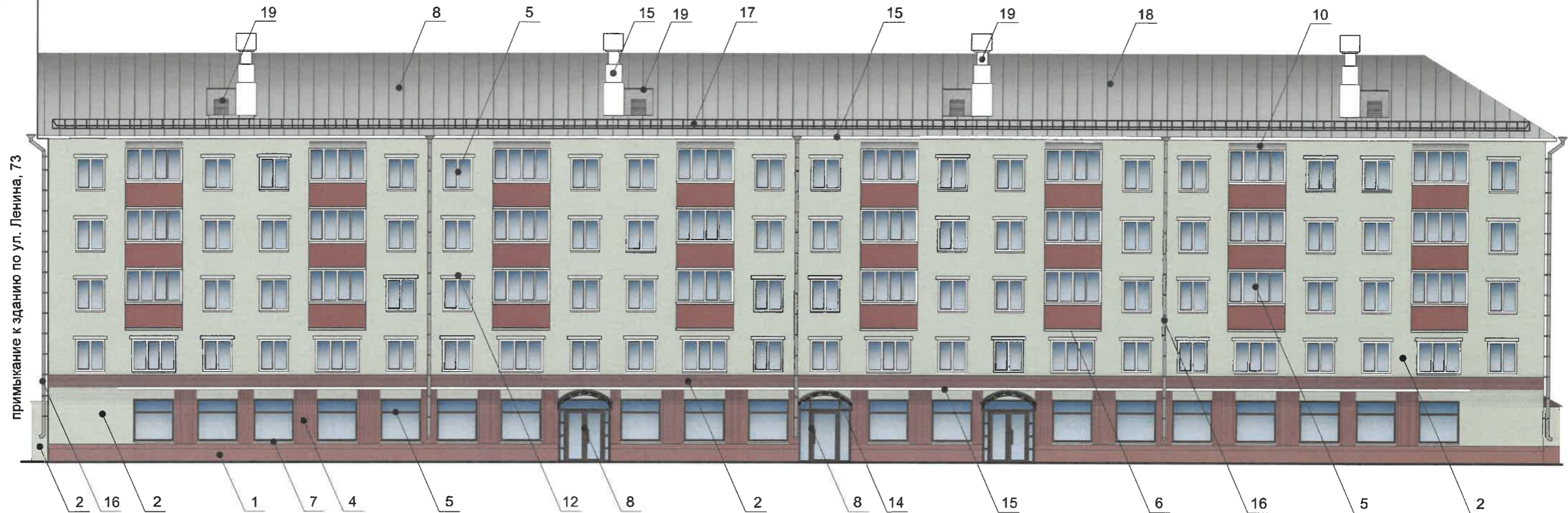


Дворовой фасад



ПРИМЕЧАНИЕ: Фотофиксация фасадов сделана 29.01.2024 г.

						Л-71-02/2024-КП			
						Коперный паспорт объекта капитального строительства по ул. Ленина, 71 Дзержинского района г. Перми			
Изм.	Кол. уч.	Лист	№ док.	Подп.	Дата	Многоквартирный дом с помещениями общественного назначения на 1 этаже	Стадия	Лист	Листов
Разраб.			Кошкина		02.24		П	3	
						Существующее состояние фасадов	ОБЩЕСТВО С ОГРАНИЧЕННОЙ ОТВЕТСТВЕННОСТЬЮ "СТЭМП-СЕРВИС"		



примыкание к зданию по ул. Ленина, 73

Схема размещения входных групп

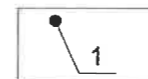
новая входная группа

СОГЛАСОВАНО
 1й заместитель начальника ДГА
 г. Перми - главный архитектор
 Д.Ю. Папшин
 «19» 09 20 24 г.

Условия размещения входных групп:

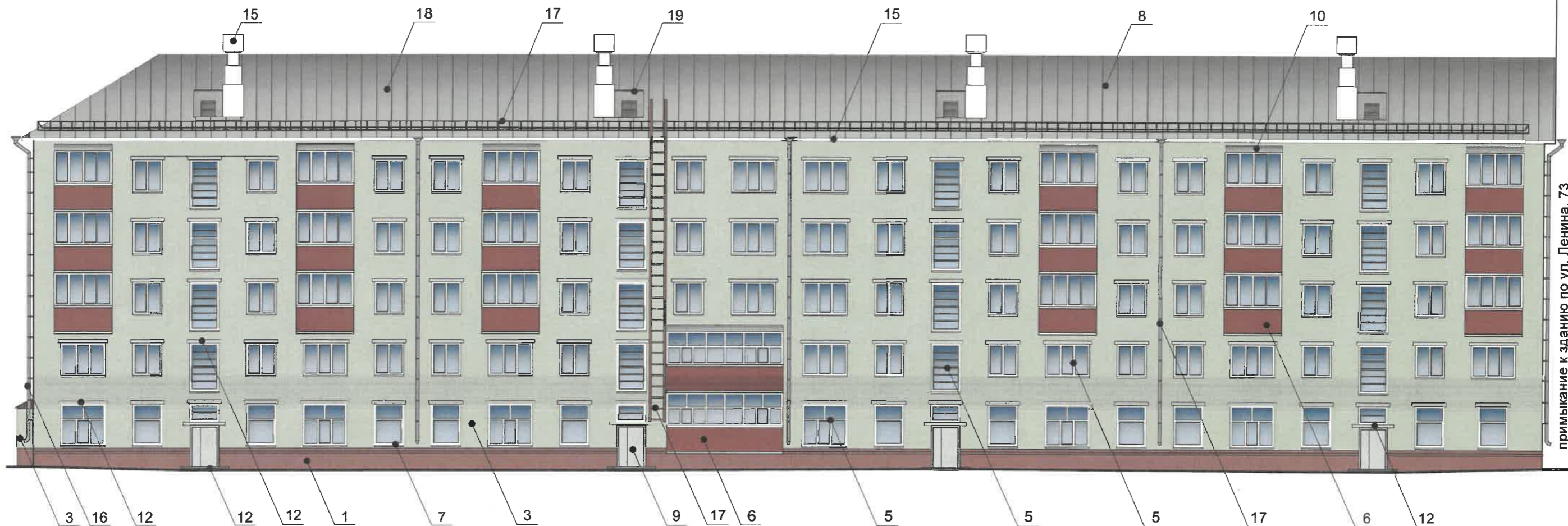
1. В соответствии с Приказом Государственной инспекции по охране объектов культурного наследия Пермского края от 08.12.2015 № СЭД-27-01-10-1030 «О включении выявленного объекта культурного наследия «Проспект им. Ленина» в Единый государственный реестр объектов культурного наследия (памятников истории и культуры) народов Российской Федерации» (далее - Приказ) установлен предельно допустимый размер выступа элементов зданий и сооружений из плоскости наружной стены фасада здания (крыльца, навесы, зрзеры, балконы): не более 1,2 м.
2. Согласно данному Приказу запрещается сооружение внешних тамбуров входных групп, размещение на фасадах антенн, наружных блоков вентиляции и кондиционирования, вентиляционных труб, элементов систем газоснабжения и других технологических элементов здания.
3. Размещение указанных технологических элементов на фасадах здания должно быть обязательно согласовано с Государственной инспекцией по охране объектов культурного наследия Пермского края.

Условные обозначения



- Выноска и номер позиции согласно Ведомости отделки фасадов на листе 1;

						Л-71-02/2024-КП			
						Колерный паспорт объекта капитального строительства по ул. Ленина, 71 Дзержинского района г. Перми			
Изм.	Кол. уч.	Лист	№ док.	Подп.	Дата	Многоквартирный дом с помещениями общественного назначения на 1 этаже	Стадия	Лист	Листов
Разраб.		Кошкина			02.24		П	4	
						Главный фасад	ОБЩЕСТВО С ОГРАНИЧЕННОЙ ОТВЕТСТВЕННОСТЬЮ "СТЭМП-СЕРВИС"		

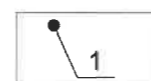


СОГЛАСОВАНО
 1й заместитель начальника ДГА
 г. Перми - главный архитектор
 Д.Ю. Лапшин
 « 19 » 04 20 24 г.

Условия размещения дополнительного оборудования:

1. Дополнительное оборудование - размещаемые на фасадах здания, строения, сооружения системы технического обеспечения эксплуатации зданий, строений, сооружений (наружные блоки систем кондиционирования и вентиляции, маскирующие ограждения (экраны, решетки), вентиляционные трубопроводы, антенны, видеокamеры наружного наблюдения, электрощиты, кабельные линии, иное подобное оборудование), защитные устройства (решетки, рольставни), почтовые ящики, часы, банкоматы, элементы архитектурно-художественной подсветки, флажки и иное оборудование.
2. Согласно Приказу Государственной инспекции по охране объектов культурного наследия Пермского края от 08.12.2015 № СЭД-27-01-10-1030 «О включении выявленного объекта культурного наследия «Проспект им. Ленина» в Единый государственный реестр объектов культурного наследия (памятников истории и культуры) народов Российской Федерации» антенны, наружные блоки вентиляции и кондиционирования, вентиляционные трубы, элементы системы газоснабжения и другие технологические элементы зданий и сооружений могут размещаться на кровле объектов капитального строительства компактными упорядоченными группами с использованием единой несущей основы, в том числе с устройством ограждения, а также на фасадах, не обращенных к историческим линиям застройки и не примыкающих к ним.
3. Размещение дополнительного оборудования не должно нарушать законные интересы собственников жилых помещений в непосредственной близости с оборудованием.
4. Рекомендуются наружные системы кондиционирования устанавливать: у жилых помещений - за счет внутреннего пространства балкона/лоджии, у нежилых - за счет пространства помещений.

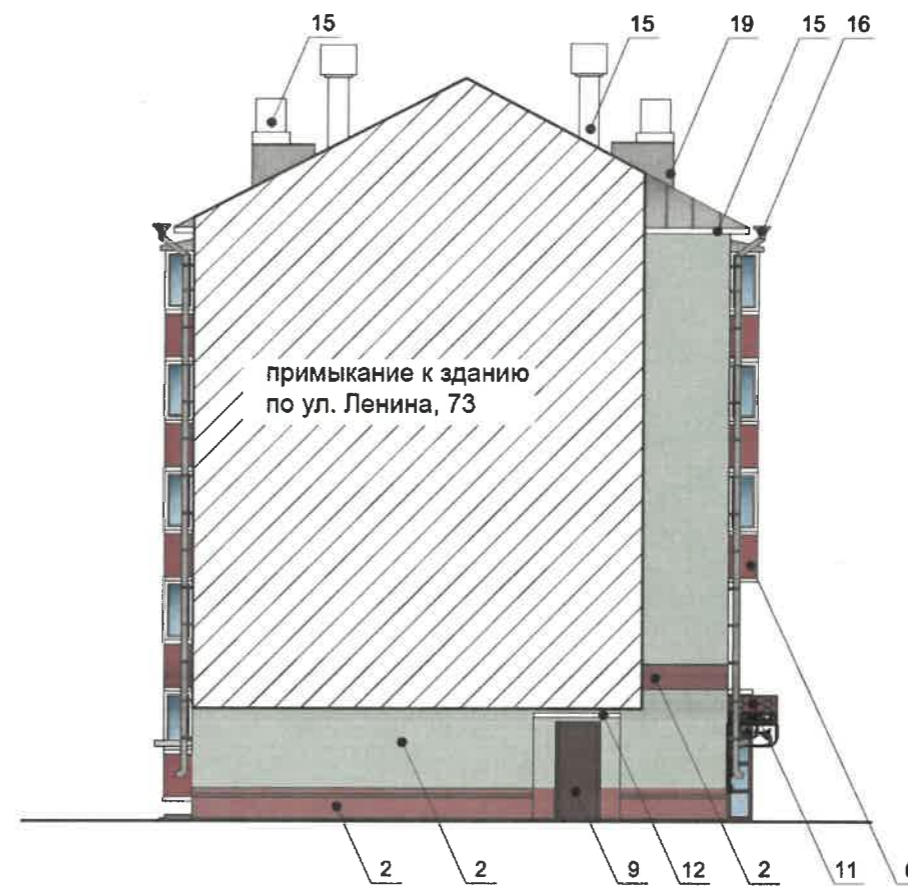
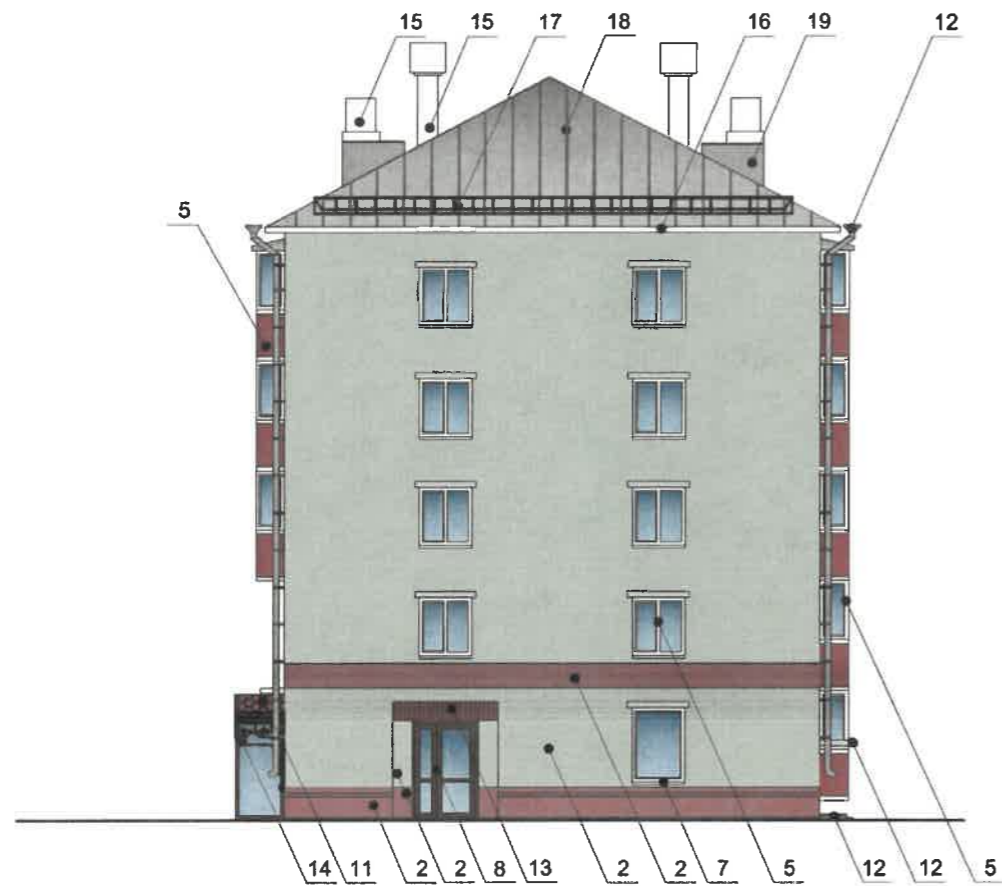
Условные обозначения



- Выноска и номер позиции согласно Ведомости отделки фасадов на листе 1;

ПРИМЕЧАНИЕ: Условия устройства, переустройства входных групп см. лист 4.

						Л-71-02/2024-КП			
						Колерный паспорт объекта капитального строительства по ул. Ленина, 71 Дзержинского района г. Перми			
Изм.	Кол. уч.	Лист	№ док.	Подп.	Дата	Многоквартирный дом с помещениями общественного назначения на 1 этаже	Стадия	Лист	Листов
Разраб.			Кошкина		02.24		П	5	
						Дворовой фасад	ОБЩЕСТВО С ОГРАНИЧЕННОЙ ОТВЕТСТВЕННОСТЬЮ "СТЭМП-СЕРВИС"		





СОГЛАСОВАНО
 1^й заместитель начальника ДГА
 г. Перми - главный архитектор
 Д.Ю. Лапшин
 «19» 04 2024 г.

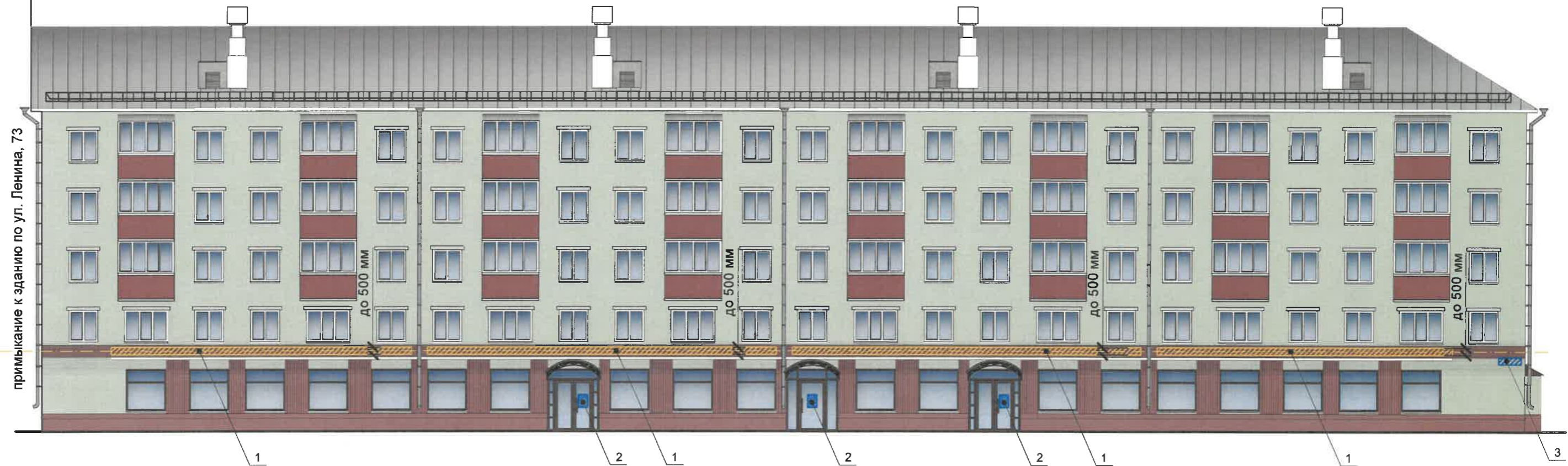
Условные обозначения

 - Выноска и номер позиции согласно Ведомости отделки фасадов на листе 1;

ПРИМЕЧАНИЕ:

1. Условия устройства, переустройства входных групп см. лист 4;
2. Условия размещения дополнительного оборудования см. лист 5;

						Л-71-02/2024-КП			
						Колерный паспорт объекта капитального строительства по ул. Ленина, 71 Дзержинского района г. Перми			
Изм.	Кол. уч.	Лист	№ док.	Подп.	Дата	Многоквартирный дом с помещениями общественного назначения на 1 этаже	Стадия	Лист	Листов
					02.24		П	6	
						Боковые фасады	 ОБЩЕСТВО С ОГРАНИЧЕННОЙ ОТВЕТСТВЕННОСТЬЮ "СТЭМП-СЕРВИС"		



Управление архитектуры и городского дизайна
ДГА администрации г.Перми
**СООТВЕТСТВУЕТ АРХИТЕКТУРНОМУ
ОБЛИКУ ГОРОДА ПЕРМИ**
«19» 04 / 2024
Карасев С.А. Подпись

Условные обозначения

- Выноска и номер позиции согласно Ведомости средств размещения информации, рекламных конструкций;
- Ось размещения средств размещения информации, рекламных конструкций;
- Место допустимого размещения средств размещения информации, рекламных конструкций;
- Высота допустимого места размещения средств размещения информации, рекламных конструкций.

Ведомость средств размещения информации, рекламных конструкций

ПОЗ.	Тип объекта, материал, способы крепления	Цвет (с указанием RAL)	Наличие подсветки
1	Объемные буквы и/или логотипы, размещенные на металлических направляющих без подложки в цвет стены. Оргстекло, металл, пластик.	Фирменные цвета	Внутренняя или контурная подсветка
2	Информационная табличка (режимник) одиночная, размерами не более 0,5 x 0,7 м (ДхВ). Металл, пластик, оргстекло, пленки.	Фирменные цвета	Возможна внутренняя подсветка
3	Указатель с наименованием улицы и номером дома (здания) (пункт 11.4.2. решения Пермской городской Думы от 15.12.2020 № 277). Металл, пластик, оргстекло.	Синий фон (R-(0), G-(20), B-(120)), белый	Возможна внутренняя подсветка

ПРИМЕЧАНИЕ: Условия размещения средств размещения информации, рекламных конструкций см. лист 8.

						Л-71-02/2024-КП			
						Колерный паспорт объекта капитального строительства по ул. Ленина, 71 Ленинского района г. Перми			
Изм.	Кол. уч.	Лист	№ док.	Подп.	Дата	Многоквартирный дом с помещениями общественного назначения на 1 этаже	Стадия	Лист	Листов
Разраб.		Кошкина		<i>[Signature]</i>	02.24			П	7
						Размещение средств размещения информации, рекламных конструкций (начало)	 ОБЩЕСТВО С ОГРАНИЧЕННОЙ ОТВЕТСТВЕННОСТЬЮ "СТЭМП-СЕРВИС"		



Схема компоновки объемных букв и/или логотипов, относительно оси и места размещения средств размещения информации

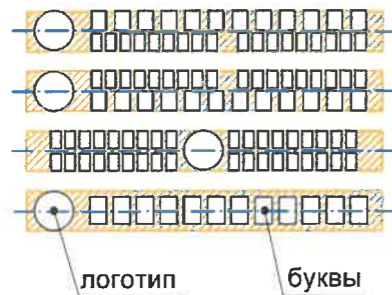


Схема крепления средств размещения информации к фасаду (поз. 1)



Условные обозначения

- Выноска и номер позиции согласно Ведомости средств размещения информации, рекламных конструкций на листе 7;
- Ось размещения средств размещения информации, рекламных конструкций;
- Место допустимого размещения средств размещения информации, рекламных конструкций;
- Высота допустимого места размещения средств размещения информации, рекламных конструкций.

Условия размещения средств размещения информации, рекламных конструкций.

1. Согласно Приказу Государственной инспекции по охране объектов культурного наследия Пермского края от 08.12.2015 № СЭД-27-01-10-1030 «О включении выявленного объекта культурного наследия «Проспект им. Ленина» в Единый государственный реестр объектов культурного наследия (памятников истории и культуры) народов Российской Федерации» запрещается:
 - размещение рекламных конструкций и вывесок с размером информационного поля, превышающим 1,2 м по короткой стороне или 1,8 м по длинной стороне, в том числе транспарантов-перетяжек, за исключением вывесок в виде отдельных накладных букв без использования подложки, размещаемых на фасадах;
 - размещение на фасадах рекламных конструкций и вывесок, совокупная площадь которых превышает 5% площади фасада;
 - размещение рекламных конструкций и вывесок, перекрывающих архитектурные элементы фасадов зданий.
2. Места размещения информации располагаются относительно условной прямой линии - единой горизонтальной оси. Местоположение оси на фасаде определяется как половина расстояния между верхним и нижним архитектурным элементом (окна, наличники, карниз, фриз и др.), выделяющимся (западающим, выступающим) из плоскости стены.
3. Размещение вывесок и рекламных конструкций должно осуществляться в границах места допустимого размещения средств размещения информации, рекламных конструкций, установленных данным колерным паспортом объекта капитального строительства.
4. В случае, если планируемые к размещению вывески не соответствуют типу и местам размещения средства размещения информации, рекламных конструкций колерного паспорта, потребуется внесение изменений в настоящий колерный паспорт.
5. Максимальный размер информационных табличек - 0,5 м x 0,7 м.
6. Узел крепления каждого типа объекта информации разрабатывается отдельным рабочим проектом.
7. В случае размещения рекламной конструкции на фасаде здания, строения, сооружения, такая конструкция должна быть отражена в составе нового колерного паспорта, а ее размещение должно осуществляться в соответствии с действующим порядком установки эксплуатации рекламных конструкций на территории города Перми, утвержденным решением Пермской городской Думы от 27.01.2009 № 11, с последующим получением на установку и эксплуатацию рекламной конструкции в установленном порядке.
8. В случае размещения рекламной конструкции на фасаде здания, строения, сооружения, такая конструкция должна быть отражена в составе нового колерного паспорта, а ее размещение должно осуществляться в соответствии с действующим порядком установки эксплуатации рекламных конструкций на территории города Перми, утвержденным решением Пермской городской Думы, с последующим получением на установку и эксплуатацию рекламной конструкции в установленном порядке.
9. В случае возникновения спорных ситуаций с другими организациями в отношении мест размещения нестандартных вывесок, расположенных не в границах занимаемого помещения, регулирование конфликта и окончательное решение по размещению вывесок той или иной претендующей организации в соответствии с положениями Жилищного кодекса Российской Федерации должно приниматься на собрании собственников помещений в многоквартирном доме.
10. Размещение вывесок, перекрывающих оконные проемы, а также расположенных на балконах зданий и сооружений должно быть согласовано с собственниками помещений, к которым относится балкон и данный оконный проем.
11. В случае возникновения спорных ситуаций в отношении места размещения информационной конструкции на парапете кровли/кровле/стене у кровли, регулирование конфликта и окончательное решение по размещению информационной конструкции должно приниматься на собрании собственников помещений в многоквартирном доме в соответствии с положениями Жилищного кодекса Российской Федерации.

Управление архитектуры и городского дизайна
ДГА администрации г.Перми
СООТВЕТСТВУЕТ АРХИТЕКТУРНОМУ
ОБЛИКУ ГОРОДА ПЕРМИ
«19» 04 2024
Карасев Е.А. Подпись

						Л-71-02/2024-КП			
						Колерный паспорт объекта капитального строительства по ул. Ленина, 71 Ленинского района г. Перми			
Изм.	Кол. уч.	Лист	№ док.	Подп.	Дата	Многоквартирный дом с помещениями общественного назначения на 1 этаже	Стадия	Лист	Листов
Разраб.		Кошкина			02.24		П	8	
						Размещение средств размещения информации, рекламных конструкций (продолжение)	ОБЩЕСТВО С ОГРАНИЧЕННОЙ ОТВЕТСТВЕННОСТЬЮ "СТЭМП-СЕРВИС"		

**АДМИНИСТРАТИВНОЕ ЗДАНИЕ_ЛЕНИНА, 77
ЖИЛОЙ ДОМ С АДМИНИСТРАТИВНЫМИ ПОМЕЩЕНИЯМИ_ЛЕНИНА, 71, 73, 75, 94, 96, 98**

ПОВСЕДНЕВНЫЙ СЦЕНАРИЙ ОСВЕЩЕНИЯ



ПОДСВЕТКА:



ОБОРУДОВАНИЕ:




L30, L50, L100 Линейный светильник

МАКСИМАЛЬНАЯ МОЩНОСТЬ
 ЛЕНИНА, 71- 5 кВт
 ЛЕНИНА, 73- 5 кВт
 ЛЕНИНА, 75- 5 кВт
 ЛЕНИНА, 77- 7 кВт
 ЛЕНИНА, 94- 5 кВт
 ЛЕНИНА, 96- 7 кВт
 ЛЕНИНА, 98- 7 кВт

ПРИМЕЧАНИЕ:

Согласно Правилам благоустройства территории города Перми, утвержденных Решением Пермской городской Думы от 15.12.2020 № 277 предлагается в архитектурно-художественной подсветке здания по ул. Ленина, 71 применить виды "Локальная подсветка" и "Карнизная подсветка". Цветовая температура 2700- 3000 Кельвинов.

СОГЛАСОВАНО
 1^й заместитель начальника ДГА
 г. Перми - главный архитектор
 Д.Ю. Лапшин
 « 19 / 04 / 2024 г.

						Л-71-02/2024-КП			
						Коперный паспорт объекта капитального строительства по ул. Ленина, 71 Ленинского района г. Перми			
Изм.	Кол. уч.	Лист	№ док.	Подп.	Дата	Многоквартирный дом с помещениями общественного назначения на 1 этаже	Стадия	Лист	Листов
	Разраб.	Кошкина		<i>[Signature]</i>	02.24		П	9	
						Архитектурно-художественная подсветка	 ОБЩЕСТВО С ОГРАНИЧЕННОЙ ОТВЕТСТВЕННОСТЬЮ "СТЭМП-СЕРВИС"		

Позиция согласно ведомости отделки фасадов	RAL DESIGN 030 40 20	C:	38	
		M:	59	
		Y:	50	
		K:	33	
		R:	131	
		G:	90	
1; 2; 4		B:	88	

Позиция согласно ведомости отделки фасадов	RAL CLASSIC 3009	C:	5	
		M:	90	
		Y:	100	
		K:	80	
		R:	112	
		G:	55	
6; 11; 13; 17		B:	49	

Позиция согласно ведомости отделки фасадов	RAL DESIGN 120 80 10	C:	28	
		M:	10	
		Y:	31	
		K:	2	
		R:	193	
		G:	205	
2; 3		B:	183	

Позиция согласно ведомости отделки фасадов	RAL CLASSIC 7040	C:	20	
		M:	5	
		Y:	10	
		K:	40	
		R:	157	
		G:	163	
9; 16; 17		B:	166	

Позиция согласно ведомости отделки фасадов	RAL CLASSIC 9003	C:	0	
		M:	0	
		Y:	0	
		K:	0	
		R:	244	
		G:	248	
5, 7, 15		B:	244	

Позиция согласно ведомости отделки фасадов	RAL CLASSIC 7004	C:	0	
		M:	0	
		Y:	0	
		K:	45	
		R:	158	
		G:	160	
10; 18; 19		B:	161	

Позиция согласно ведомости отделки фасадов	RAL CLASSIC 8017	C:	60	
		M:	80	
		Y:	80	
		K:	80	
		R:	68	
		G:	50	
5; 8; 9		B:	45	

СОГЛАСОВАНО
1й заместитель начальника ДГА
г. Перми - главный архитектор
Д.Ю. Лапшин
« 19 » 04 2024 г.

ПРИМЕЧАНИЕ: Цвета в стандарте RAL и цветовой палитре CMYK, RGB приведены с сайта <https://colorscheme.ru/> (каталог цветов RAL CLASSIC, DESIGN).

							Л-71-02/2024-КП		
							Коперный паспорт объекта капитального строительства по ул. Ленина, 71 Ленинского района г. Перми		
Изм.	Кол. уч.	Лист	№ док.	Подп.	Дата	Многоквартирный дом с помещениями общественного назначения на 1 этаже	Стадия	Лист	Листов
Разраб.		Кошкина			02.24		П	10	10
							Эталон колеров		
							ООО С ОГРАНИЧЕННОЙ ОТВЕТСТВЕННОСТЬЮ "СТЭМП-СЕРВИС"		