

ООО "РусРазвитие"

№59-22-01-26-Р02 от 23.04.2024

Заказчик: ИП Воронков Д.М.

**ПАСПОРТ ВНЕШНЕГО ОБЛИКА ОБЪЕКТА КАПИТАЛЬНОГО СТРОИТЕЛЬСТВА
(КОЛЕРНЫЙ ПАСПОРТ)**

АДРЕС ОБЪЕКТА: г. Пермь, административный район Кировский,
улица Калинина, здание (строение) № 102а

016-2023-КП

Пермь, 2024 г.

Ведомость чертежей

Лист	Наименование	Примечание
1	Общие данные	
2	Общие данные	
3	Визуализация	
4	Главный фасад со стороны ул. Бородулинской. Главный фасад со стороны ул. Калинина	
5	Фасады в осях 7-1; А-Д	
6	Размещение средств размещения информации, рекламных конструкций	
7	Архитектурно-художественная подсветка	
8	Эталоны колеров	

Ведомость отделки фасадов

№ поз.	Элементы здания	Эталон цвета	Цвет	Материал отделки	Примечание
1	Основное поле стен. Откосы окон и дверей. Козырек (фриз) над зоной разгрузки		RAL Classic 1014	Композитные алюминиевые фасадные кассеты	размер типовых кассет: 990x1550, 1060x1550 мм
2	Козырек (фриз)		RAL Classic 8017		размер типовых кассет: 1050x1060, 1300x1060 мм
2.1	Цоколь				
3	Декоративный элемент		RAL Classic 6005	Металлические рейки/полосы, окрашенные	
4	Часть козырьков (фризов) и часть фасадов			Композитные алюминиевые фасадные кассеты	размер типовых кассет: 1050x450, 1300x450 мм
4.1	Фрагменты основного поля стен за декоративным элементом				
5	Стеклопакет прозрачный		прозрачный	Стеклопакет	
6	Витражные конструкции входных групп		RAL Classic 9002	Алюминиевые конструкции с заводской окраской	
6.1	Витражные конструкции ленточного остекления и окон			ПВХ-конструкции с заводской окраской	
7	Служебные и эвакуационные двери			Металл заводской окраски	
8	Кровля		цвет близкий к RAL Classic 7024	Кровельный рулонный гидроизоляционный материал	
9	Элементы водосточной системы наружного водостока. Пожарная лестница для доступа на кровлю		RAL Classic 9002	Металл окрашенный	
10	Элементы водосточной системы: выпуски внутреннего водостока		RAL Classic 8017		
11	Козырек над эвакуационным выходом		прозрачный	Закаленное стекло на вантовых подвесах	

Пояснительная записка

Объект капитального строительства - 1-этажное здание магазина оптово-розничной торговли по адресу: г.Пермь, Кировский район, ул.Калинина, 102а.
Год постройки и ввод в эксплуатацию: новое строительство.
 В плане здание прямоугольной конфигурации.
 Несущие стены: сэндвич панели.
 Кровля: плоская.
Ранее разработанные колерные паспорта: не разрабатывались.
Нахождение в границах зон объектов культурного наследия: рассматриваемый объект не располагается в зоне охраны объектов культурного наследия.
Настоящий колерный паспорт выполнен на основании: распоряжения начальника ДГА администрации г. Перми от 04.04.2024 № 059-22-01-03-737 "О согласовании архитектурно-градостроительного облика объекта капитального строительства".
 Определяются типы и виды отделки, и их цветовые решения;
 Устанавливаются виды и места размещения средств размещения информации, рекламных конструкций;
 Цветовое решение и применяемые материалы обеспечивают комплексное решение всех элементов фасадов, единство архитектурного облика здания. Средства размещения информации, рекламные конструкции не нарушат архитектурный облик здания.
 Предметом согласования данного колерного паспорта являются: принятые цветовые решения элементов фасада, применяемые материалы существующего объекта недвижимости, а также определение возможных типов размещения средств размещения информации на нем. Средства размещения информации, рекламные конструкции, не соответствующие типу и местам их возможного размещения, подлежат демонтажу.
 В соответствии с Градостроительным кодексом Российской Федерации, решением Пермской городской Думы от 15.12.2020 № 277 «Об утверждении Правил благоустройства территории города Перми» и постановлением администрации города Перми от 22.02.2017 № 130 «Об утверждении формы и Порядка согласования паспорта внешнего облика объекта капитального строительства (колерного паспорта)» колерные паспорта либо их изменения не являются разрешительной документацией на строительство, реконструкцию объекта капитального строительства; не являются правовым основанием на устройство (переустройство, демонтаж) пристроек, навесов, козырьков и других архитектурных элементов объекта капитального строительства.

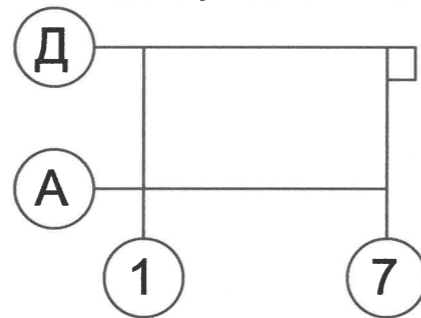
СОГЛАСОВАНО
 1^й заместитель начальника ДГА
 г. Перми - главный архитектор
 Д.Ю. Лапшин
 20.04.24

016-2023-КП					
Колерный паспорт объекта капитального строительства по ул. Калинина, 102а в Кировском районе г. Перми					
Изм.	Кол.уч.	Лист	№ док.	Подпись	Дата
	Разработал	Бешкарев			04.24
	Н.контр.	Черепанов			04.24
Магазин оптово-розничной торговли по адресу: г. Пермь, ул. Калинина, 102а					
		Стадия	Лист	Листов	
		П	1	8	
Общие данные				ООО "РусРазвитие"	

Инструкция о порядке производства работ, связанных с окраской фасадов и всех наружных частей зданий, сооружений, строений, расположенных на территории города Перми

1. Окраска (отделка) фасадов и всех наружных частей зданий, сооружений, строений, расположенных на территории города Перми, может производиться лишь на основании паспорта внешнего облика объекта капитального строительства (колерного паспорта), согласованного с департаментом градостроительства и архитектуры администрации г.Перми (далее - ДГА).
2. До начала процесса окраски (отделки) здания или какого-либо сооружения должны быть произведены работы по капитальному ремонту всех без исключения его наружных частей, подлежащих окраске.
3. До начала ремонта зданий, имеющих газосветовую рекламу, сообщить рекламораспространителю о предстоящих работах на фасаде здания с целью сохранения вывесок либо их демонтажа.
4. Полуразрушенные и разрушенные архитектурные художественно-скульптурные элементы фасада: карнизы, фризы, колонны, пилястры, сандрики, кронштейны, обрамления проемов, различные лепные украшения, барельефы, мозаика, художественная роспись и т.п. подлежат обязательному восстановлению в своем первоначальном виде. Категорически запрещается производить окраску здания без предварительного восстановления указанных элементов декора фасада.
5. Металлические поверхности отдельных элементов фасада: чугунные решетки, ограждения балконов и лестниц, элементы входных групп, двери, кронштейны и прочие архитектурно-художественные элементы фасада перед окраской очищаются от грязи, ржавчины, старой краски и покрываются вновь атмосферостойкой краской для металлических поверхностей.
6. В соответствии с выданными образцами цвета (колерами) на окраску (отделку) здания организация, производящая ремонт здания, составляет пробные образцы цвета, которые наносятся на подготовленную для покраски поверхность стены в уровне 1-го этажа здания (не выше 1,5 метров от земли).
7. Проверку и согласование пробного образца цвета (выкраса колера) производит уполномоченный представитель ДГА. Без указанных проверки и согласования производить окраску (отделку) фасадов здания категорически запрещается.
8. Домоуправления, организации и учреждения, производящие окраску (отделку) и связанный с нею ремонт фасадов здания, несут ответственность за выполнение настоящей инструкции и могут быть привлечены к административной ответственности за ее нарушение в соответствии со статьей 6.8.2 «Нарушение требований к внешнему виду фасадов зданий, строений, сооружений» Закона Пермского края от 06.04.2015 № 460-ПК «Об административных правонарушениях в Пермском крае».
9. По всем вопросам, связанным с производством работ, необходимо обращаться в ДГА по адресу: г. Пермь, ул. Сибирская, 15, каб. 315, тел. 212-76-98.

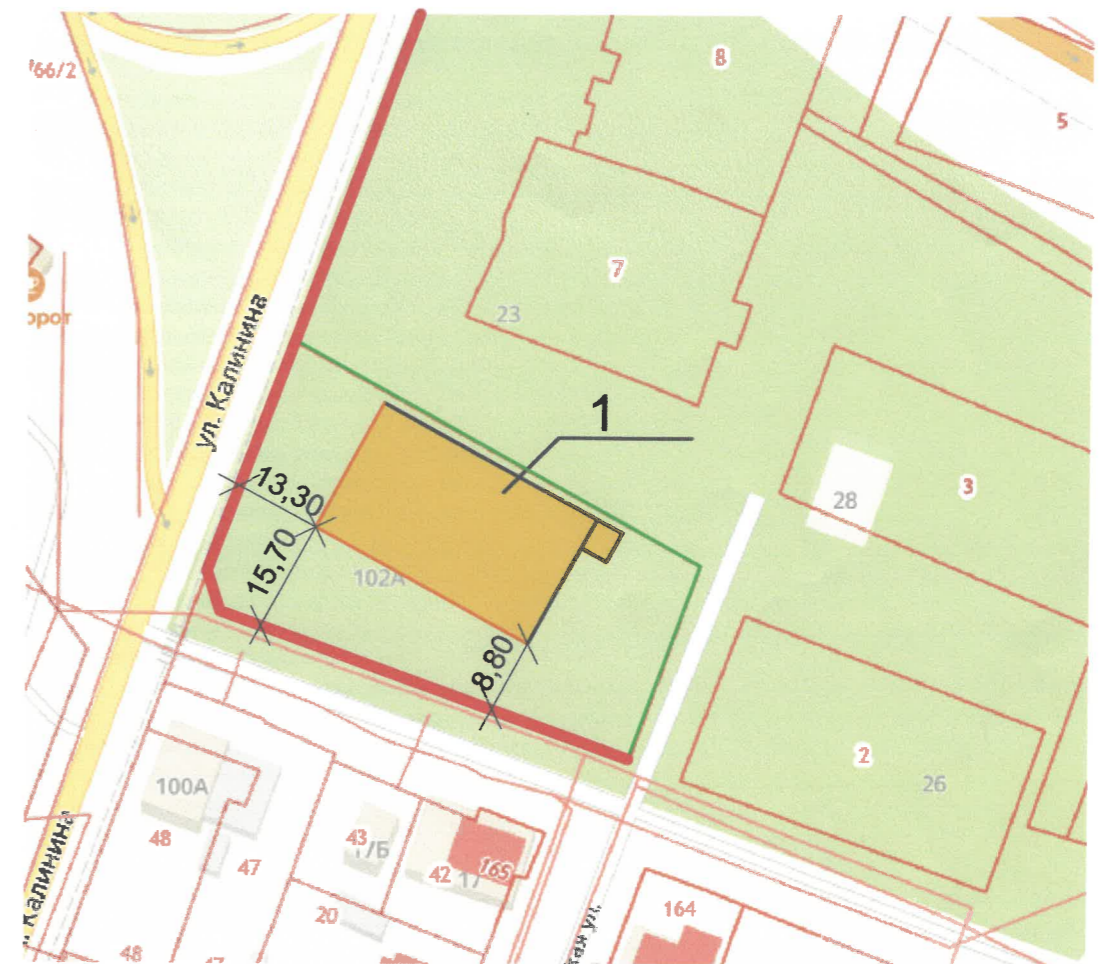
План условных осей



Ведомость ссылочных и прилагаемых документов

ОБОЗНАЧЕНИЕ	НАИМЕНОВАНИЕ	ПРИМЕЧАНИЕ
<u>Ссылочные документы</u>		
Решение Пермской городской Думы от 15.12.2020 №277	Об утверждении Правил благоустройства территории города Перми	
Постановление Администрации г.Перми от 22.02.2017 №130	«Об утверждении формы и порядка согласования паспорта внешнего облика объекта капитального строительства (колерного паспорта)» (ред. от 12.11.2019)	
Распоряжение начальника ДГАЗ администрации г.Перми от 04.04.2024 № 059-22-01-03 -737	О согласовании архитектурно-градостроительного облика объекта капитального строительства	
Распоряжение начальника ДГА администрации г.Перми от 09.04.2024 № 059-22-01-03 -778	О внесении изменений в распоряжение от 04.04.2024 № 059-22-01-03 -737 "О согласовании архитектурно-градостроительного облика объекта капитального строительства"	

Ситуационный план



Условные обозначения:

- 1 - проектируемое здание по адресу: г.Пермь, Кировский район, ул.Калинина, 102а. (кадастровый номер земельного участка 59:01:1713213:14);
- фасад с местами размещения средств информации, рекламных конструкций;
- границы земельного участка с кадастровым номером 59:01:1713213:14
- красные линии;
- 8,72 - расстояние от здания до границ ЗУ и до красных линий;

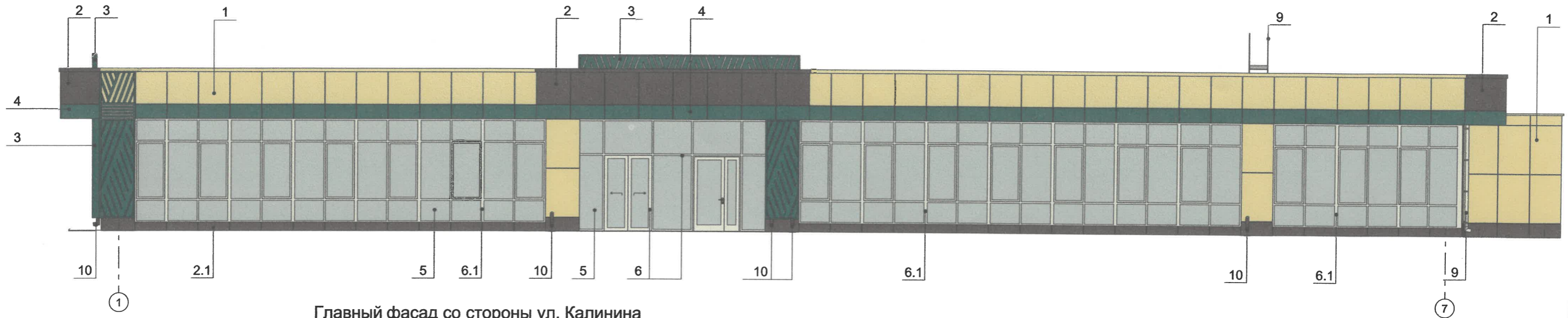
016-2023-КП									
Колерный паспорт объекта капитального строительства по ул. Калинина, 102а в Кировском районе г. Перми									
Изм.	Кол.уч.	Лист	№док.	Подпись	Дата				
Разработал	Бешкарев	Бешкарев			04.24				
Магазин оптово-розничной торговли по адресу: г. Пермь, ул. Калинина, 102а						Стадия	Лист	Листов	
						П	2		
Н.контр. Черепанов						04.24	Общие данные		ООО "РусРазвитие"



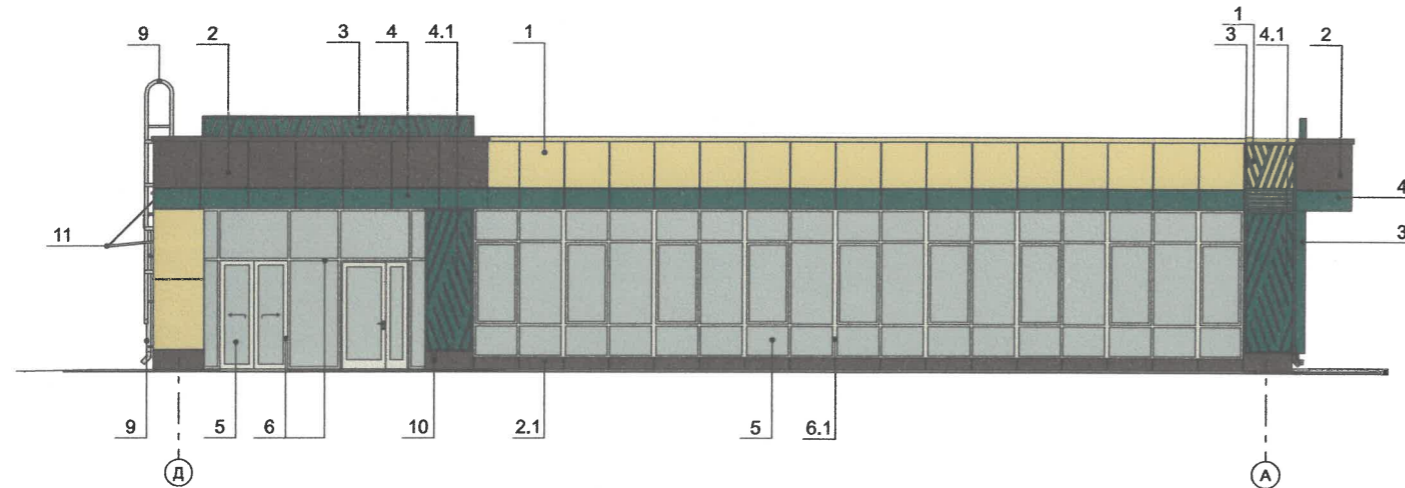
На данном листе представлена визуализация, которая представляет общую концепцию проекта и может отличаться от фасадов колерного паспорта.

						016-2023-КП			
						Колерный паспорт объекта капитального строительства по ул. Калинина, 102а в Кировском районе г. Перми			
Изм.	Кол.уч.	Лист	Недок.	Подпись	Дата	Магазин оптово-розничной торговли по адресу: г. Пермь, ул. Калинина, 102а	Стадия	Лист	Листов
Разработал		Бешкарев		<i>Бешкарев</i>	04.24		П	3	
Н.контр.		Черепанов		<i>Черепанов</i>	04.24	Визуализация	ООО "РусРазвитие"		

Главный фасад со стороны ул. Бородулинской



Главный фасад со стороны ул. Калинина





Примечание:

1. В случае, если наружные лестницы при дополнительно устроенных входах в общественные помещения здания выходят за границы предоставленного земельного участка и красные линии квартала, то устройство дополнительных или переустройство существующих входных групп требует получения разрешения в установленном порядке.
2. Требования к входным группам установлены пунктом 11.7 Правил благоустройства территории города Перми, утвержденных Решением Пермской городской Думы от 15.12.2020 № 277.
3. При размещении новой входной группы, изменении входной группы при проведении реконструкции, капитального ремонта здания, строения, сооружения требуется разработка проекта колерного паспорта.
4. Требования к входным группам, расположенным в границах территорий общего пользования, за исключением входных групп, расположенных в границах территорий достопримечательных мест:
 - архитектурные элементы входных групп (крыльца, входная площадка, ступени, лестницы, ограждения, парапеты, роллетные системы (рольставни), козырьки, приямки, пандусы или подъемные устройства для маломобильных групп населения) должны быть выполнены параллельно фасаду здания, строения, сооружения на расстоянии не более чем 1,5 м от фасада здания, строения, сооружения и при условии сохранения ширины пешеходной зоны (тротуара) не менее 2 м;
 - размер входной площадки не менее 1,5 м x 1,85 м;
5. Ступени и входная площадка входных групп должны иметь противоскользящее покрытие или полосы.
6. На одном из торцов входной площадки может быть предусмотрен пандус или подъемное устройство для маломобильных групп населения.
7. Наружная кнопка вызывного устройства должна быть размещена в начале заезда на пандус или при входе на подъемное устройство для маломобильных групп населения.
8. Размещение дополнительного оборудования, кондиционеры, вентиляция на фасаде здания не предусматриваются.

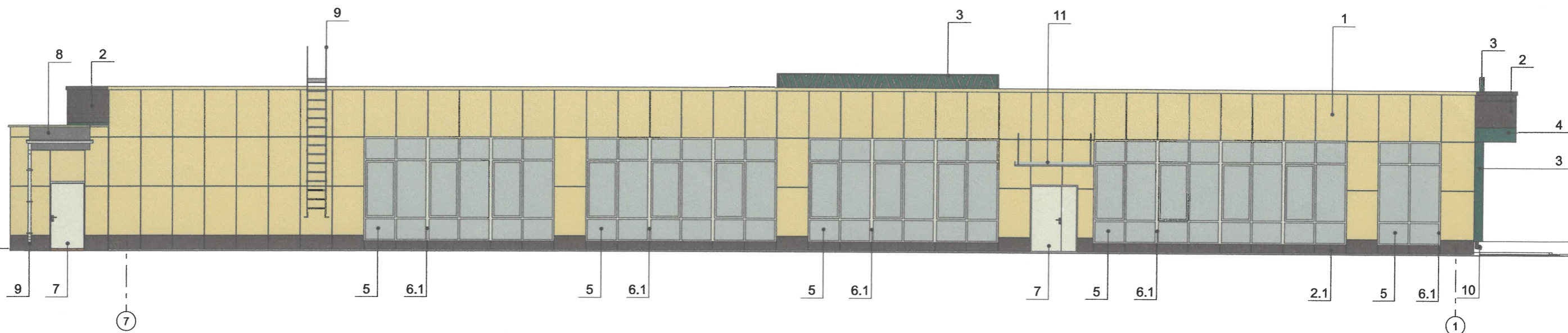
СОГЛАСОВАНО
1^й заместитель начальника ДГА
г. Перми - главный архитектор
Д.Ю. Лапшин
24.04.2024 г.

Условные обозначения:

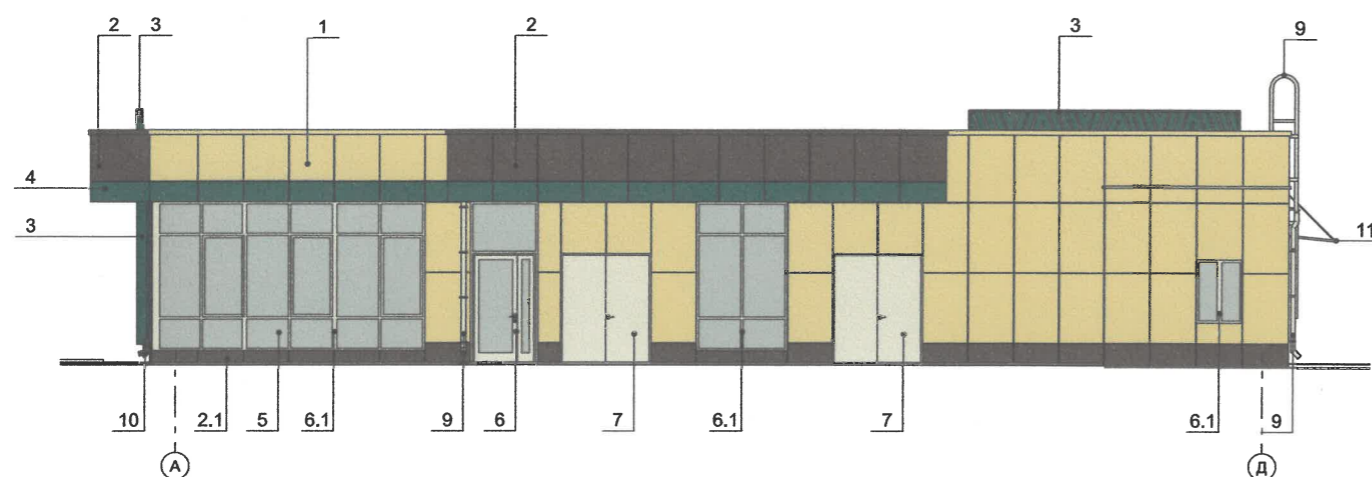
-  - выноска и № позиции согласно ведомости отделки фасадов (см. л. 1);
-  - условная координатная ось;

						016-2023-КП			
						Колерный паспорт объекта капитального строительства по ул. Калинина, 102а в Кировском районе г. Перми			
Изм.	Кол.уч.	Лист	№ док.	Подпись	Дата	Магазин оптово-розничной торговли по адресу: г. Пермь, ул. Калинина, 102а	Стадия	Лист	Листов
Разработал		Бешкарев		<i>Бешкарев</i>	04.24		П	4	
Н.контр.		Черепанов		<i>Черепанов</i>	04.24	Главный фасад со стороны ул. Бородулинской. Главный фасад со стороны ул. Калинина	ООО "РусРазвитие"		



Фасад в осях 7-1



Фасад в осях А-Д



Условные обозначения:

-  - выноска и № позиции согласно ведомости отделки фасадов (см. л. 1);
-  - условная координатная ось;

1. Дополнительное оборудование - размещаемые на фасадах здания, строения, сооружения системы технического обеспечения эксплуатации зданий, строений, сооружений (наружные блоки систем кондиционирования и вентиляции, маскирующие ограждения (экраны, решетки), вентиляционные трубопроводы, антенны, видеокамеры наружного наблюдения, электрощиты, кабельные линии, иное подобное оборудование), защитные устройства (решетки, рольставни), почтовые ящики, часы, банкоматы, элементы архитектурно-художественной подсветки, флажки и иное оборудование.

2. Размещение дополнительного оборудования, дополнительных элементов и устройств на фасадах объектов капитального строительства рекомендуется при соблюдении следующих условий:

-соответствие размещения дополнительного оборудования архитектурному решению фасадов, предусмотренному проектной документацией, в соответствии с которой осуществлено строительство (реконструкция)

Объекта, с привязкой к единой (вертикальной, горизонтальной) системе осей фасадов;

-единая горизонтальная ось - условная прямая линия. Определяется как половина расстояния между верхним нижним архитектурным элементом (окна, наличники, карниз, фриз и другие), выделяющимся (западающим, выступающим) из плоскости стены;

-единая вертикальная ось - условная прямая линия. Определяется как половина расстояния между границами одного архитектурного элемента (окна, двери, колонны) либо между двумя архитектурными элементами (окна, двери, колонны);

-комплексное решение размещения оборудования - единое архитектурное и цветовое решение (в том числе размер, форма, материал);

-размещение дополнительного оборудования на архитектурных деталях, элементах декора, поверхностях с ценной архитектурной отделкой, а также крепление, ведущее к повреждению архитектурных поверхностей, не допускаются.

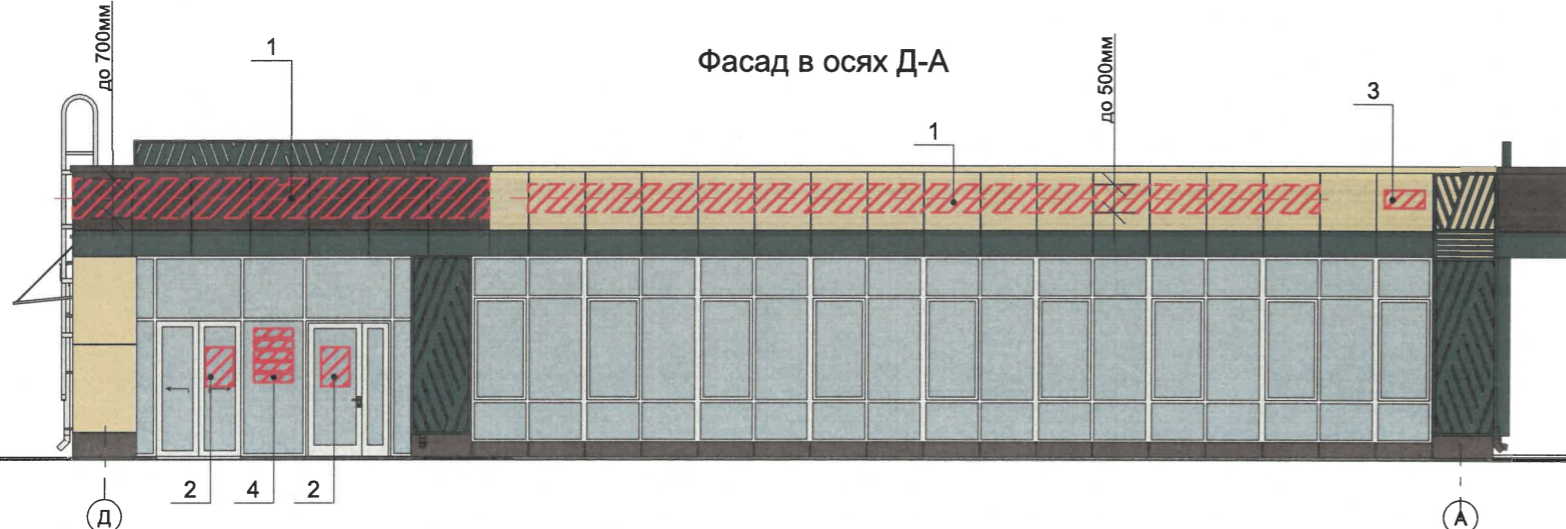
3. Размещение дополнительного оборудования, кондиционеры, вентиляция на фасаде здания не предусматриваются.

СОГЛАСОВАНО
1^й заместитель начальника ДГА
г. Перми - главный архитектор
Д.Ю. Лапшин
« 24 » 04 20 24

Примечание:

1. Условия устройства и переустройства входных групп см.лист 4.

						016-2023-КП			
						Колерный паспорт объекта капитального строительства по ул. Калинина, 102а в Кировском районе г. Перми			
Изм.	Кол.уч.	Лист	№ док.	Подпись	Дата	Магазин оптово-розничной торговли по адресу: г. Пермь, ул. Калинина, 102а	Стадия	Лист	Листов
Разработал			Бешкарев	<i>Бешкарев</i>	04.24		П	5	
Н.контр.			Черепанов	<i>Черепанов</i>	04.24	Фасады в осях 7-1; А-Д	ООО "РусРазвитие"		



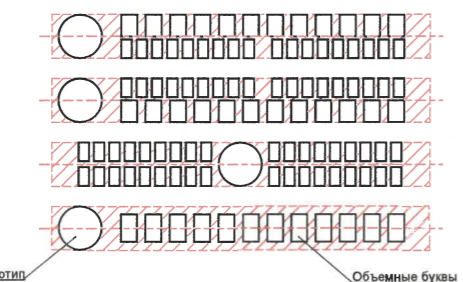
Условия размещения средств размещения информации, рекламных конструкций.

1. Места размещения информации располагаются относительно условной прямой линии - единой горизонтальной оси. Местоположение оси на фасаде определяется как половина расстояния между верхним и нижним архитектурным элементом (окна, наличники, карниз, фриз и др.), выделяющимся (западающим, выступающим) из плоскости стены.
2. Размещение вывесок и рекламных конструкций должно осуществляться в границах места допустимого размещения средств размещения информации, рекламных конструкций, установленных данным колерным паспортом объекта капитального строительства.
3. Размещение вывесок по отношению друг к другу, их конфигурация, наполненность информацией должны соответствовать Стандартным требованиям к вывескам, их размещению и эксплуатации (далее - Стандартные требования), утвержденным Решением Пермской городской Думы от 15.12.2020 №277.
4. В случае, если планируемые к размещению вывески не соответствуют Стандартным требованиям и действующему колерному паспорту, требуется внесение изменений в колерный паспорт путем разработки нового колерного паспорта.
5. Максимальный размер информационных табличек - 0,5 м x 0,7 м (пункт 2.13 Стандартных требований).
6. Узел крепления каждого типа объекта информации разрабатывается отдельным рабочим проектом.
7. В случае размещения рекламной конструкции на фасаде здания, строения, сооружения, такая конструкция должна быть отражена в составе нового колерного паспорта, а ее размещение должно осуществляться в соответствии с действующим порядком установки эксплуатации рекламных конструкций на территории города Перми, утвержденным решением Пермской городской Думы от 27.01.2009 № 11, с последующим получением на установку и эксплуатацию рекламной конструкции в установленном порядке.
8. В случае возникновения спорных ситуаций с другими организациями в отношении мест размещения вывесок, расположенных не в границах занимаемого помещения, регулирование конфликта и окончательное решение по размещению вывесок той или иной претендующей организации принимает владелец данного объекта.

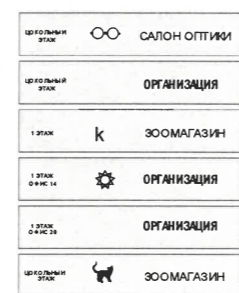
Узел крепления средств размещения информации



Схемы компоновки объемных букв и/или логотипов, относительно оси и места размещения средств размещения информации



Пример сгруппированных модульных табличек



Условные обозначения

- ① - условная координатная ось;
- Место допустимого размещения средств размещения информации, рекламных конструкций.
- Выноска и номер позиции согласно ведомости средств размещения информации, рекламных конструкций
- - - - - Единая горизонтальная ось средств размещения информации

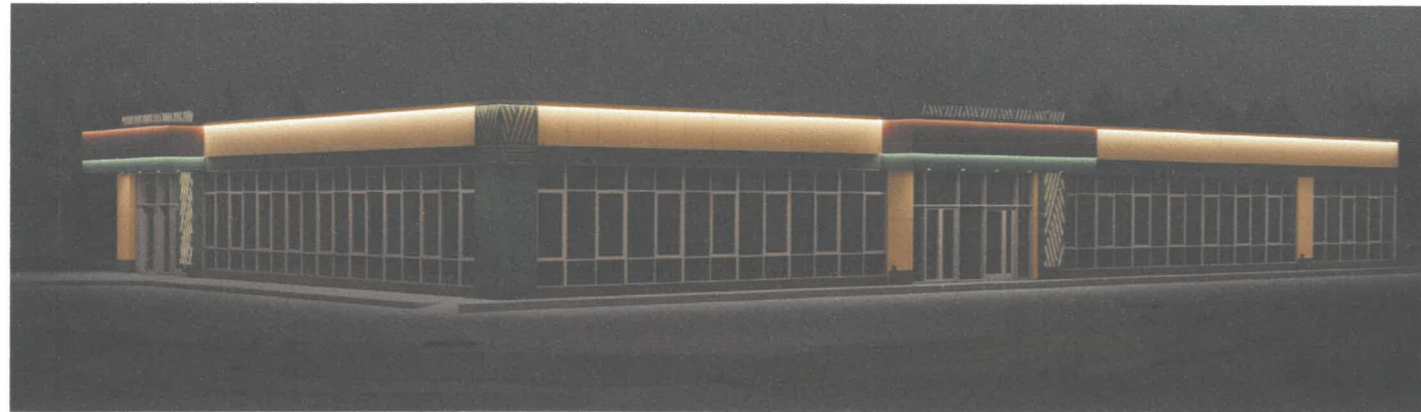
Ведомость средств размещения информации, рекламных конструкций

№	Тип объекта, материал, способы крепления	Цвет	Наличие подсветки
1	Вывеска - объемные буквы и /или логотипы без подложки на металлических направляющих в цвет фасада. Металл, пластик, оргстекло.	Фирменные цвета	Внутренняя или контурная
2	Информационная табличка - (режимник). Одиночная (500x700). Материалы: пластик, металл, оргстекло, плёнка ПВХ.	Фирменные цвета	Без подсветки
3	Указатель с наименованием улицы и номером дома (здания)(пункт 11.4.2 решения Пермской городской Думы от 15.12.2020 №277). Материалы: металл, пластик.	R-(0), G-(20), B-(120)/ Белый	Внутренняя или контурная
4	Модульная табличка. Металл, пластик, оргстекло, пленки	Фон - фирменный цвет Информация не более 50% от фона либо прозрачная основа	Без подсветки

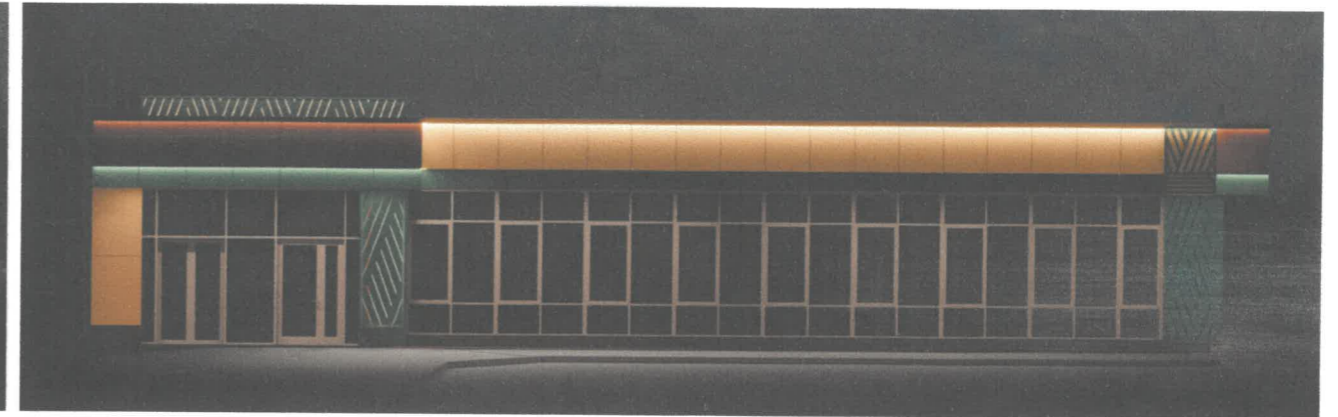
Управление архитектуры и городского дизайна
ДГА администрации г.Перми
СООТВЕТСТВУЕТ АРХИТЕКТУРНОМУ ОБЛИКУ ГОРОДА ПЕРМИ
«26» 04/2024
Подпись

016-2023-КП					
Колерный паспорт объекта капитального строительства по ул. Калинина, 102а в Кировском районе г. Перми					
Изм.	Кол.уч.	Лист	№док.	Подпись	Дата
				Бешкарев	04.24
Магазин оптово-розничной торговли по адресу: г. Пермь, ул. Калинина, 102а					
Разработал			Бешкарев		
Н.контр.			Черепанов		
			04.24		
Размещение средств размещения информации, рекламных конструкций				Стадия	Лист
				П	6
				Листов	
				ООО "РусРазвитие"	

Общий вид устройства фасадной подсветки



Фасад в осях Д-А



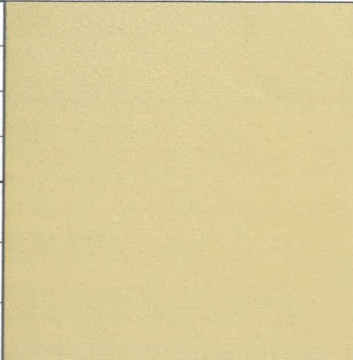
Фасад в осях 1-7

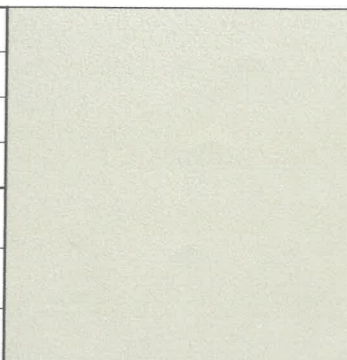


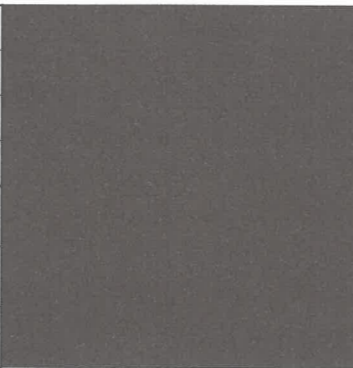
СОГЛАСОВАНО
1^й заместитель начальника ДГА
г. Перми - главный архитектор
Д.Ю. Лапшин
«24» 04 2024 г.

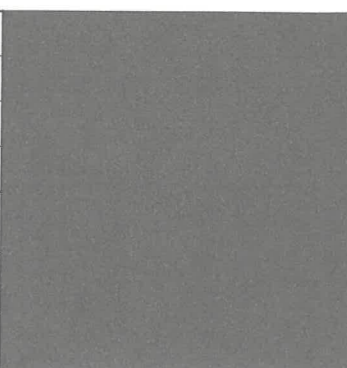
Согласно Правилам благоустройства территории города Перми Решения Пермской городской Думы от 15.12.2020 № 277 на рассматриваемом здании предлагается в архитектурно-художественной подсветке применить виды "Контурная подсветка" и "Карнизная подсветка". Цветовая температура не более 3500 Кельвинов.

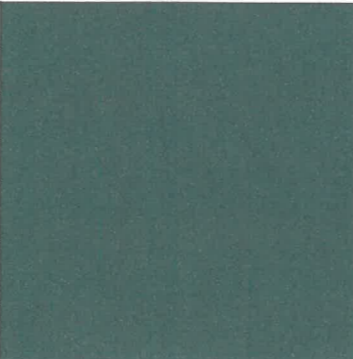
						016-2023-КП			
						Колерный паспорт объекта капитального строительства по ул. Калинина, 102а в Кировском районе г. Перми			
Изм.	Кол.уч.	Лист	Недок.	Подпись	Дата	Магазин оптово-розничной торговли по адресу: г. Пермь, ул. Калинина, 102а	Стадия	Лист	Листов
Разработал		Бешкарев		<i>Бешкарев</i>	04.24		П	7	
Н.контр.		Черепанов		<i>Черепанов</i>	04.24	Архитектурно-художественная подсветка	ООО "РусРазвитие"		

позиция ведомости отделки фасадов	RAL 1014	C:	0	
		M:	10	
		Y:	40	
		K:	10	
		R:	222	
		G:	208	
1		B:	159	

позиция ведомости отделки фасадов	RAL 9002	C:	5	
		M:	0	
		Y:	10	
		K:	10	
		R:	221	
		G:	222	
6, 6.1, 7, 9		B:	212	

позиция ведомости отделки фасадов	RAL 8017	C:	60	
		M:	80	
		Y:	80	
		K:	80	
		R:	68	
		G:	50	
2, 2.1, 10		B:	45	

позиция ведомости отделки фасадов	RAL 7024	C:	80	
		M:	60	
		Y:	50	
		K:	40	
		R:	71	
		G:	71	
8		B:	80	

позиция ведомости отделки фасадов	RAL 6005	C:	100	
		M:	60	
		Y:	90	
		K:	20	
		R:	15	
		G:	67	
3, 4, 4.1		B:	54	

СОГЛАСОВАНО
 1^й заместитель начальника ДГА
 г. Пермь - главный архитектор
 Д.Ю. Лапшин
 «24/04» 2024г.

Цвета в стандарте RAL и цветовой палитре CMYK, RGB приведены с сайта <http://colorscheme.ru/> (каталог цветов RAL CLASSIC, RAL DESIGN).

						016-2023-КП			
						Колерный паспорт объекта капитального строительства по ул. Калинина, 102а в Кировском районе г. Пермь			
Изм.	Кол.уч.	Лист	Недок.	Подпись	Дата	Магазин оптово-розничной торговли по адресу: г. Пермь, ул. Калинина, 102а	Стадия	Лист	Листов
				Бешкарев	04.24		П	8	
Н.контр.				Черепанов	04.24	Эталоны колеров	ООО "РусРазвитие"		