

ООО «РА СТУДИЯ СВ»

№ 059-22-01-26-409 от 11.04.2024

Заказчик: Общество с ограниченной ответственностью
«Пермские насосы»

**ПАСПОРТ ВНЕШНЕГО ОБЛИКА ОБЪЕКТА КАПИТАЛЬНОГО СТРОИТЕЛЬСТВА
(КОЛЕРНЫЙ ПАСПОРТ)**

АДРЕС ОБЪЕКТА: г. Пермь, административный район Ленинский,
улица Клименко, здание (строение) № 20







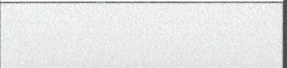
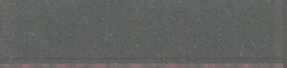

04/24-20

ПЕРМЬ 2024 г.

Ведомость чертежей

ЛИСТ	НАИМЕНОВАНИЕ	ПРИМЕЧАНИЯ
1	Общие данные (начало)	
2	Общие данные (продолжение)	
3	Существующее состояние фасадов (фотофиксация)	
4	Главный фасад (в осях А-В)	
5	Боковой фасад (в осях 1-2)	
6	Дворовой фасад (в осях Б-А)	
7	Боковой фасад (в осях 2-1)	
8	Размещение средств размещения информации, рекламных конструкций. Боковой фасад (в осях 1-2)	
9	Размещение средств размещения информации, рекламных конструкций. Главный фасад (в осях А-Б)	
10	Эталоны колеров	

Ведомость отделки фасадов

ПОЗ.	ЭЛЕМЕНТ ФАСАДА	ЭТАЛОН ЦВЕТА	ОБОЗНАЧ.	ВИД ОТДЕЛКИ	ПРИМ.
1	Стена на уровне 1го этажа, цоколь,		-	глинчатая плитка	
2	Основное поле стен		-	кирпичная кладка	
3	Перекрытия окон, витражей, балконов, дверные полотна		RAL 9010	металлопластиковый профиль со стеклопакетом	
4	Ограждение балконов		-	кирпичная кладка	
5	Декоративные детали, вставки балконные перекрытия		RAL 9010	фасадная краска	
6	Ступени, площадки, пандусы		RAL 7004	эмаль по металлу, покрытие из резиновой крошки	
7	Крыльцо		-	глинчатая плитка, покрытие из резиновой крошки	
8	Металлические детали: перила, опоры, ограждения, ворота		RAL 7004, RAL 8004	эмаль по металлу	
9	Отливы		RAL 9010	оцинкованная сталь с полимерным покрытием	
10	Козырьки входных групп, подъездов		RAL 7047	композитный материал	
11	Кровля		-	рулонный битумно-полимерный материал	
12	Фриз кровли, конусы, козырек входной группы		RAL 3005	металлочерепица	

Пояснительная записка.

Объект капитального строительства – 9-и этажный многоквартирный дом с помещениями общественного назначения на 1-ом этаже, расположенный по адресу: г. Пермь, Ленинский район, ул. Клименко, 20; Год постройки и ввода в эксплуатацию: 2006г.; В плане здание - Г-образное; Несущие стены: кирпичные; Кровля: плоская; Ранее согласованные колерные паспорта: не разрабатывались. Нахождение в границах зон объектов культурного наследия: Согласно постановлению правительства Пермского края № 128-п от 28.02.2024г. «Об утверждении границ зон охраны объекта культурного наследия регионального значения «Тюремный замок, где отбывали заключение революционеры Я.М. Свердлов, Ф.С. Сергеев (Артем), Л.А. Фотиева и др.», расположенного по адресу: Пермский край, г. Пермь, ул. Клименко, д. 24». Зона регулирования застройки и хозяйственной деятельности ЗРЗ-27И-3.



Настоящим колерным паспортом:

Определяются типы и виды отделки, и их цветовые решения; Устанавливаются виды и места размещения средств размещения информации, рекламных конструкций; Цветовое решение и применяемые материалы обеспечивают комплексное решение всех элементов фасадов, единство архитектурного облика здания. Средства размещения информации, рекламные конструкции не нарушат архитектурный облик здания. Раздел «Архитектурно-художественная подсветка» настоящим колерным паспортом не разрабатывается. Освещение фасада осуществляется за счет свечения окон и вывесок.

В соответствии с Градостроительным кодексом Российской Федерации, с решением Пермской городской Думы от 15.12.2020 № 277 «Об утверждении Правил благоустройства территории города Перми» и постановлением администрации города Перми от 22.02.2017 № 130 «Об утверждении формы и Порядка согласования паспорта внешнего облика объекта капитального строительства (колерного паспорта)» колерные паспорта не являются разрешительной документацией на строительство, реконструкцию объекта капитального строительства; не являются правовым основанием на устройство пристроек, навесов, козырьков и других архитектурных элементов капитального строительства.

Предметом согласования данного колерного паспорта являются: принятые цветовые решения элементов фасада, применяемые материалы существующего объекта недвижимости, а также определение возможных типов размещения средств размещения информации на нем. Средства размещения информации, рекламные конструкции, не соответствующие типу и местам их возможного размещения, предусмотренные данным колерным паспортом или Стандартным требованиям (Решение Пермской городской Думы № 277 от 15.12.2020г.), подлежат демонтажу.

СОГЛАСОВАНО
1^й заместитель начальника ДГА
г. Пермь - главный архитектор
Д.Ю. Лапшин
2024 г.

						03/24 - 20			
						Колерный паспорт объекта капитального строительства по ул. Клименко, 20, Ленинского района, г. Перми.			
Изм.	Кол.уч	Лист	№док	Подпись	Дата	Стадия	Лист	Листов	
	Разраб.	Масленникова			04/24	9-и этажный многоквартирный дом с помещениями общественного назначения	П	1	10
	Н.контр.	Масленникова			04/24				
						Общие данные (начало)	ООО «РА СТУДИЯ СВ»		

Инструкция о порядке производства работ, связанных с окраской фасадов и всех наружных частей зданий, сооружений, строений, расположенных на территории города Перми

1. Окраска (отделка) фасадов и всех наружных частей зданий, сооружений, строений, расположенных на территории города Перми, может производиться лишь на основании паспорта внешнего облика объекта капитального строительства (колерного паспорта), согласованного с департаментом градостроительства и архитектуры администрации г. Перми (далее – ДГА).
2. До начала процесса окраски (отделки) здания или какого-либо сооружения должны быть произведены работы по капитальному ремонту всех без исключения его наружных частей, подлежащих окраске.
3. До начала ремонта зданий, имеющих газосветовую рекламу, сообщить рекламораспространителю о предстоящих работах на фасаде здания с целью сохранения вывесок либо их демонтажа.
4. Полуразрушенные и разрушенные архитектурные художественно-скульптурные элементы фасада: карнизы, фризы, колонны, пилястры, сандрики, кронштейны, обрамления проемов, различные лепные украшения, барельефы, мозаика, художественная роспись и т.п. подлежат обязательному восстановлению в своем первоначальном виде. Категорически запрещается производить окраску здания без предварительного восстановления указанных элементов декора фасада.
5. Металлические поверхности отдельных элементов фасада: чугунные решетки, ограждения балконов и лестниц, элементы входных групп, двери, кронштейны и прочие архитектурно-художественные элементы фасада перед окраской очищаются от грязи, ржавчины, старой краски и покрываются вновь атмосферостойкой краской для металлических поверхностей.
6. В соответствии с выданными образцами цвета (колерами) на окраску (отделку) здания организация, производящая ремонт здания, составляет пробные образцы цвета, которые наносятся на подготовленную для покраски поверхность стены в уровне 1-го этажа здания (не выше 1,5 метров от земли).
7. Проверку и согласование пробного образца цвета (выкрас колера) производит уполномоченный представитель ДГА. Без указанных проверки и согласования производить окраску (отделку) фасадов здания категорически запрещается.
8. Домоуправления, организации и учреждения, производящие окраску (отделку) и связанный с нею ремонт фасадов здания, несут ответственность за выполнение настоящей инструкции и могут быть привлечены к административной ответственности за ее нарушение в соответствии со статьей 6.8.2 «Нарушение требований к внешнему виду фасадов зданий, строений, сооружений» Закона Пермского края от 06.04.2015 № 460-ПК «Об административных правонарушениях в Пермском крае».
9. По всем вопросам, связанным с производством работ, необходимо обращаться в ДГА по адресу: г. Пермь, ул. Сибирская, 15, каб. 315, тел. 212-76-98.

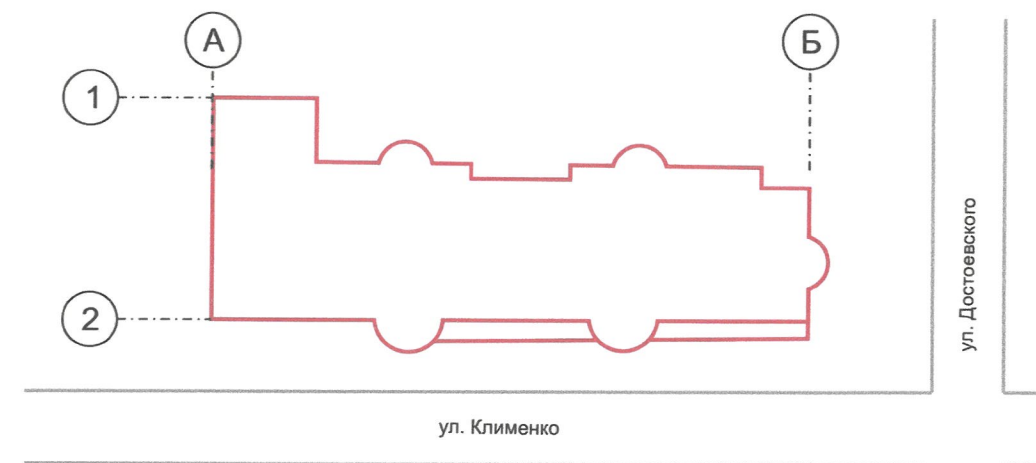
Ситуационный план



Ведомость ссылочных и прилагаемых документов

ОБОЗНАЧЕНИЕ	НАИМЕНОВАНИЕ	ПРИМЕЧАНИЕ
	<u>Ссылочные документы</u>	
Постановление администрации города Перми от 22.02.2017 № 130	«Об утверждении формы и Порядка согласования паспорта внешнего облика объекта капитального строительства (колерного паспорта)»	
Решением Пермской городской Думы от 15.12.2020 № 277	«Об утверждении Правил благоустройства территории города Перми»	
Постановление правительства Пермского края № 128-п от 28.02.2024г	«Об утверждении границ зон охраны объекта культурного наследия регионального значения «Тюремный замок, где отбывали заключение революционеры Я.М. Свердлов, Ф.С. Сергеев (Арте́м), Л.А. Фотиева и др.» Зона регулирования застройки и хозяйственной деятельности ЗРЗ-27И-3	

Условные координатные оси

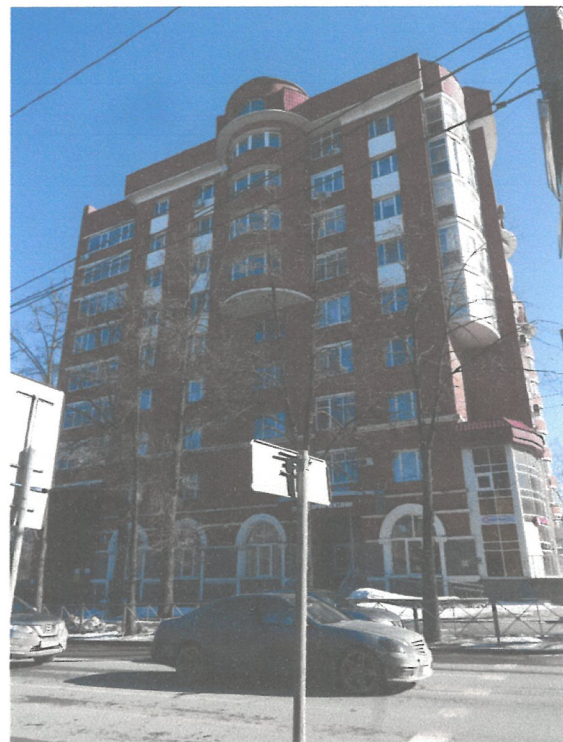


Условные обозначения

- 9-и этажный многоквартирный дом с помещениями общественного назначения на 1-ом этаже, расположенный по адресу: г. Пермь, Ленинский район, ул. Клименко, 20
- фасады с местами размещения средств размещения информации, рекламных конструкций
- красные линии
- земельный участок 59:01:4410116:3

						03/24 - 20		
						Колерный паспорт объекта капитального строительства по ул. Клименко, 20, Ленинского района, г. Перми.		
Изм.	Кол.уч	Лист	№док	Подпись	Дата	Стадия	Лист	Листов
	Разраб.	Масленникова			04/24	9-и этажный многоквартирный дом с помещениями общественного назначения	П	2 / 10
	Н.контр.	Масленникова			04/24	Общие данные (продолжение)	ООО «РА СТУДИЯ СВ»	

Боковой фасад



Главный фасад



Главный фасад



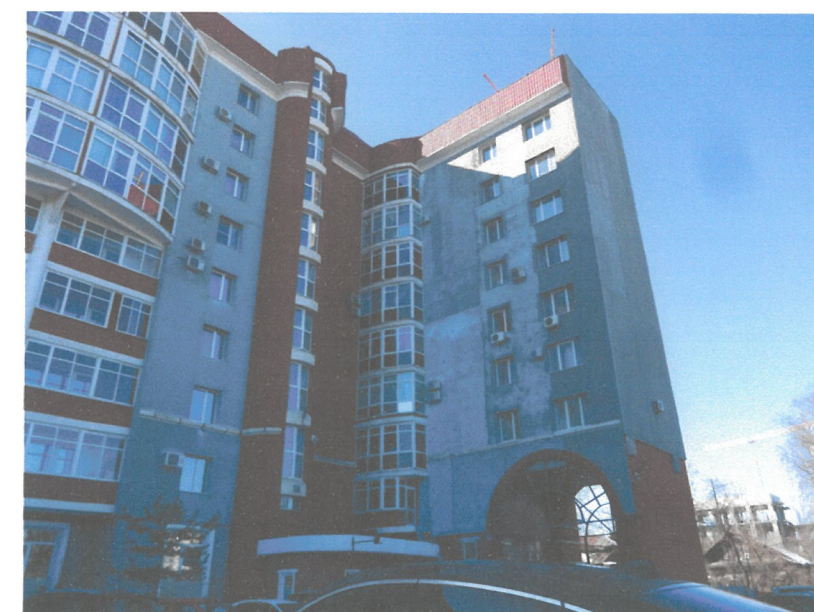
Боковой фасад/ Дворовой фасад



Дворовой фасад



Дворовой фасад



Фотофиксация выполнена: апрель 2024г.

						03/24 - 20			
						Колерный паспорт объекта капитального строительства по ул. Клименко, 20, Ленинского района, г. Перми.			
Изм.	Коп.уч	Лист	№докл	Подпись	Дата	9-и этажный многоквартирный дом с помещениями общественного назначения	Стадия	Лист	Листов
	Разраб.	Масленникова			04/24		П	3	10
						Существующее состояние фасадов (фотофиксация)	ООО «РА СТУДИЯ СВ»		
Н.контр.	Масленникова			04/24					



ПРИМЕЧАНИЕ

1. В случае, если наружные лестницы при дополнительно устроенных входах в общественные помещения здания выходят за границы предоставленного земельного участка и красные линии квартала, то устройство дополнительных или переустройство существующих входных групп требует получения разрешения в установленном порядке.
2. Требования к входным группам установлены пунктом 11.7 Правил благоустройства территории города Перми, утвержденных Решением Пермской городской Думы от 15.12.2020 № 277.
3. При размещении новой входной группы, изменении входной группы при проведении реконструкции, капитального ремонта здания, строения, сооружения требуется разработка проекта колерного паспорта.
4. Требования к входным группам, расположенным в границах территорий общего пользования, за исключением входных групп, расположенных в границах территорий достопримечательных мест:
 - архитектурные элементы входных групп (крыльцо, входная площадка, ступени, лестницы, ограждения, парапеты, роллетные системы (рольставни), козырьки, приямки, пандусы или подъемные устройства для маломобильных групп населения) должны быть выполнены параллельно фасаду здания, строения, сооружения на расстоянии не более чем 1,5 м от фасада здания, строения, сооружения и при условии сохранения ширины пешеходной зоны (тротуара) не менее 2 м;
 - размер входной площадки - 1,5 м x 1,85 м;
 - входная группа (приямок) в подвальное или полуподвальное помещение должна быть выполнена параллельно фасаду здания, строения, сооружения с лестницей на расстоянии не более чем 1,5 м от фасада здания, строения, сооружения. По периметру входной группы (приямка) устраивается парапет высотой не более 0,5 м, над входной группой (приямком) устанавливается козырек с водоотводом;
 - на высоте более 0,72 м от уровня земли входная группа должна быть выполнена за счет внутреннего пространства здания, строения, сооружения.
5. Ступени и входная площадка входных групп должны иметь противоскользящее покрытие или полосы.
6. На одном из торцов входной площадки может быть предусмотрен пандус или подъемное устройство для маломобильных групп населения.
7. Наружная кнопка вызывного устройства должна быть размещена в начале заезда на пандус или при входе на подъемное устройство для маломобильных групп населения.

Условные обозначения

- выноска и номер позиции, согласно ведомости отделки фасадов (лист 1)
- условные координатные оси (лист 2)

СОГЛАСОВАНО
 14 заместитель начальника ДГА
 г. Перми - главный архитектор
 Д.Ю. Лапшин
 2024 г.

03/24 - 20					
Колерный паспорт объекта капитального строительства по ул. Клименко, 20, Ленинского района, г. Перми.					
Изм.	Кол.уч	Лист	№ док	Подпись	Дата
	Разраб.	Масленникова			04/24
	Н.контр.	Масленникова			04/24
9-и этажный многоквартирный дом с помещениями общественного назначения					
		Стадия	Лист	Листов	
		П	4	10	
Главный фасад (в осях А-Б)					
ООО «РА СТУДИЯ СВ»					



СОГЛАСОВАНО
 1^й заместитель начальника ДГА
 г. Перми - главный архитектор
 Д.Ю. Лапшин
 2024 г.

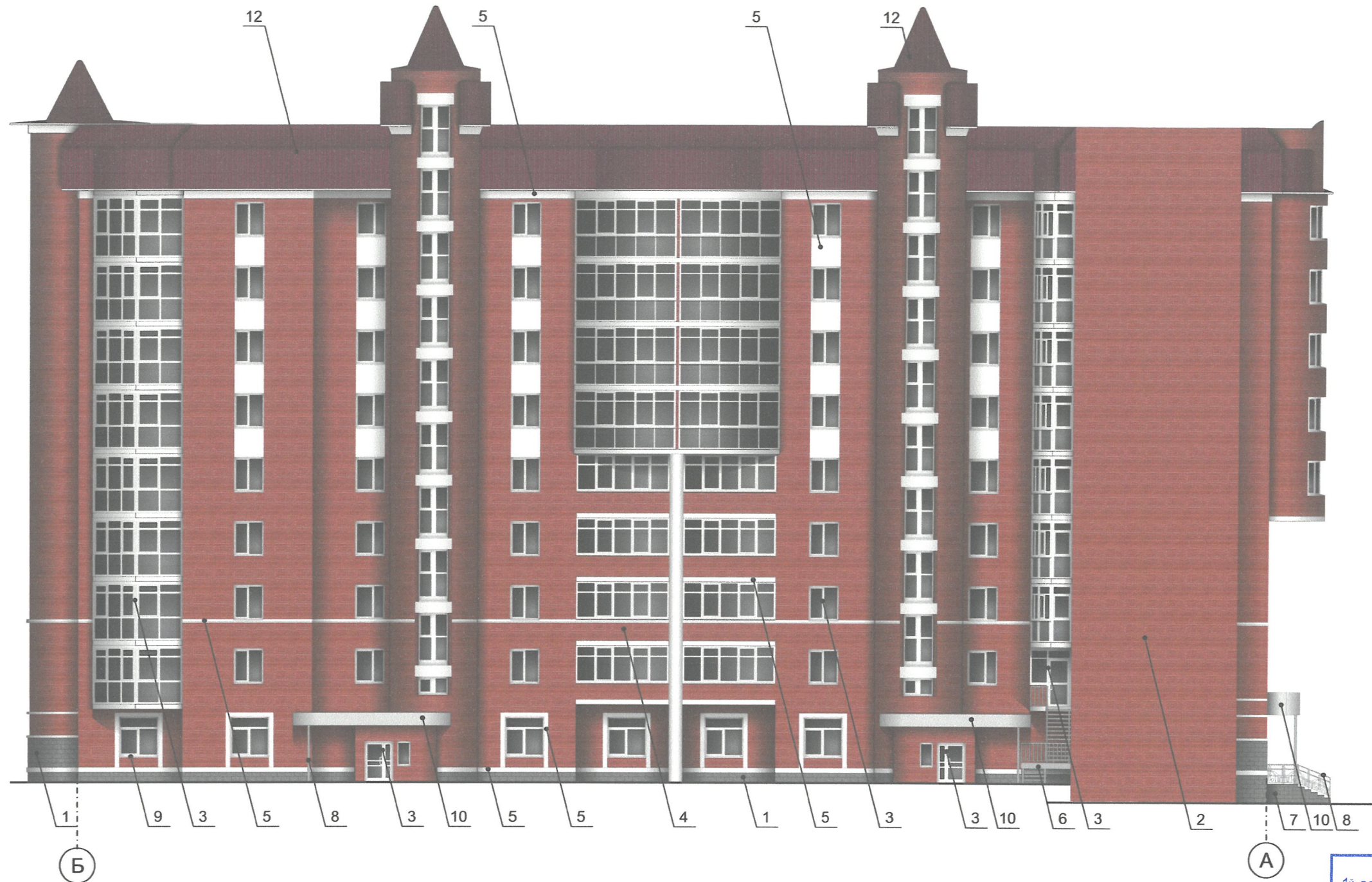
Условные обозначения

- выноска и номер позиции, согласно ведомости отделки фасадов (лист 1)
- условные координатные оси (лист 2)

ПРИМЕЧАНИЕ

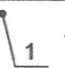

1. Дополнительное оборудование - размещаемые на фасадах здания, строения, сооружения системы технического обеспечения эксплуатации зданий, строений, сооружений (наружные блоки систем кондиционирования и вентиляции, маскирующие ограждения (экраны, решетки), вентиляционные трубопроводы, антенны, видеокамеры наружного наблюдения, электрощиты, кабельные линии, иное подобное оборудование), защитные устройства (решетки, рольставни), почтовые ящики, часы, банкоматы, элементы архитектурно-художественной подсветки, флажтоки и иное оборудование.
2. Согласно постановлению правительства Пермского края № 128-п от 28.02.2024г. п. 2.3.4 Ограничения использования фасадов: антенны, наружные блоки вентиляции и кондиционирования, вентиляционные трубы, элементы системы газоснабжения и другие технологические элементы зданий и сооружений могут размещаться на кровле объектов капитального строительства компактными упорядоченными группами с использованием единой несущей основы, в том числе с устройством ограждения, а также на фасадах, не обращенных к историческим линиям застройки и не примыкающих к ним;
3. Размещение дополнительного оборудования не должно нарушать законные интересы собственников жилых помещений в непосредственной близости с оборудованием.
4. Рекомендуется наружные системы кондиционирования устанавливать: у жилых помещений - за счет внутреннего пространства балкона/лоджии, у нежилых - за счет пространства помещений.
5. В соответствии со статьей 36 Жилищного кодекса Российской Федерации решение о возможности или невозможности размещения наружных блоков кондиционеров на фасадах многоквартирного дома может быть принято на общем собрании собственников помещений данного многоквартирного дома.
6. В случае принятия положительного решения о размещении наружных блоков кондиционеров на фасадах многоквартирного дома рекомендуется внешние блоки кондиционирования закрывать маскирующими ограждениями (экраны, решетки) в цвет фасада.

						03/24 - 20			
						Колерный паспорт объекта капитального строительства по ул. Клименко, 20, Ленинского района, г. Перми.			
Изм.	Кол.уч	Лист	Недок	Подпись	Дата	9и этажный многоквартирный дом с помещениями общественного назначения	Стадия	Лист	Листов
Разраб.		Масленникова			04/24		П	5	10
Н.контр.		Масленникова			04/24	Боковой фасад (в осях 1-2)	ООО «РА СТУДИЯ СВ»		



СОГЛАСОВАНО
 1^й заместитель начальника ДГА
 г. Перми - главный архитектор
 Д.Ю. Лапшин
 «22» 04 2024 г.

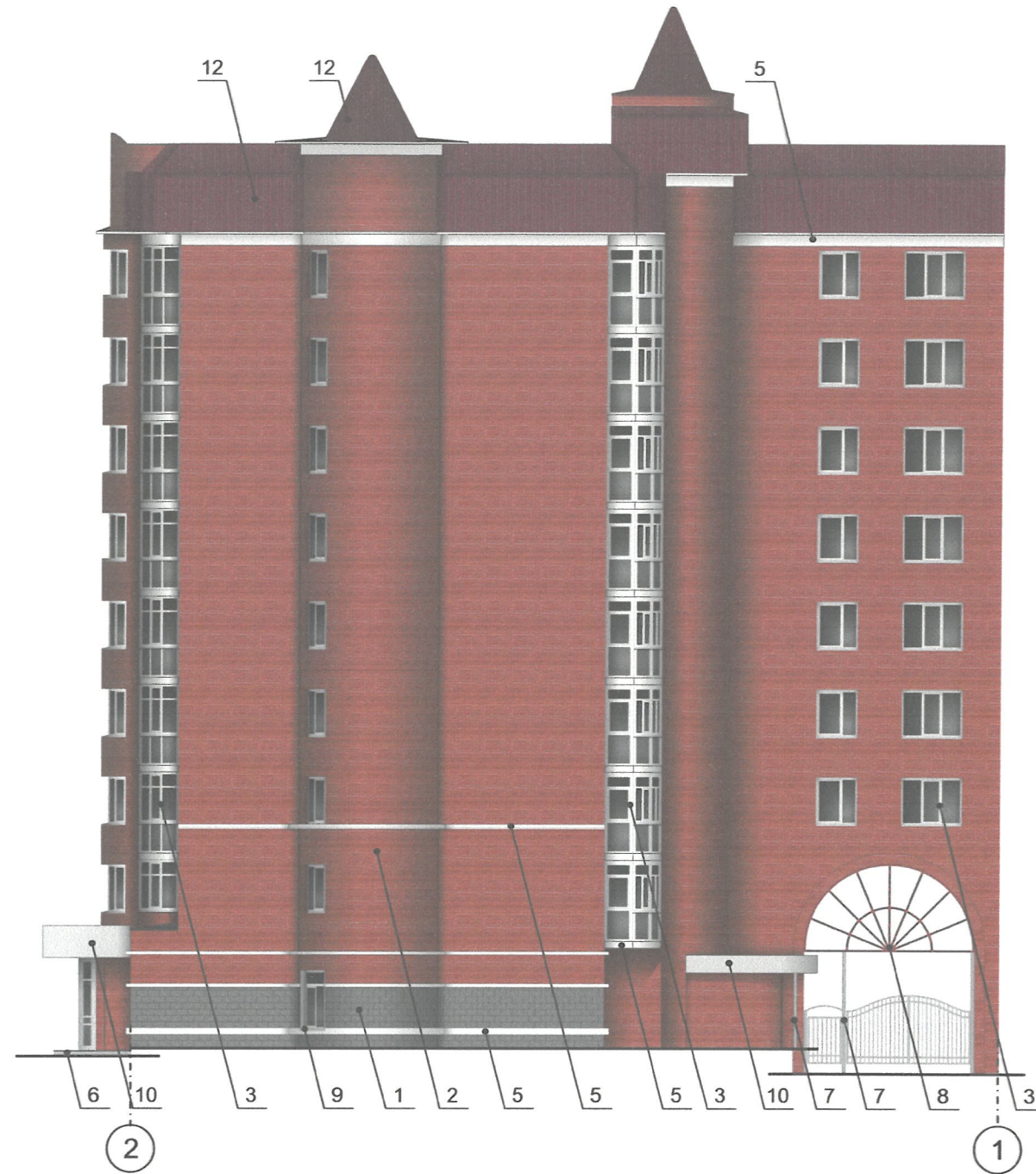
Условные обозначения

-  - выноска и номер позиции, согласно ведомости отделки фасадов (лист 1)
-  - условные координатные оси (лист 2)

ПРИМЕЧАНИЕ

1. Условия устройства и переустройства входных групп см. лист 4.
2. Условия размещения дополнительного оборудования см. лист 5.

						03/24 - 20			
						Колерный паспорт объекта капитального строительства по ул. Клименко, 20, Ленинского района, г. Перми.			
Изм.	Кол.уч	Лист	№док	Подпись	Дата	9и этажный многоквартирный дом с помещениями общественного назначения	Стадия	Лист	Листов
							П	6	10
Н.контр.						Дворовой фасад (в осях Б-А)	ООО «РА СТУДИЯ СВ»		



СОГЛАСОВАНО
 1^й заместитель начальника ДГА
 г. Перми - главный архитектор
 Д.Ю. Лапшин
 «22» 04 2024 г.

Условные обозначения

- выноска и номер позиции, согласно ведомости отделки фасадов (лист 1)
- условные координатные оси (лист 2)

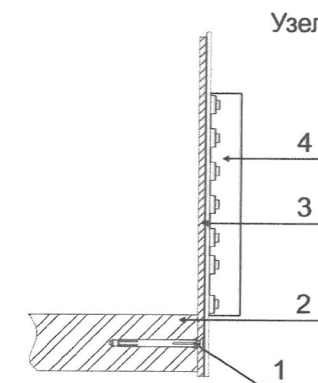
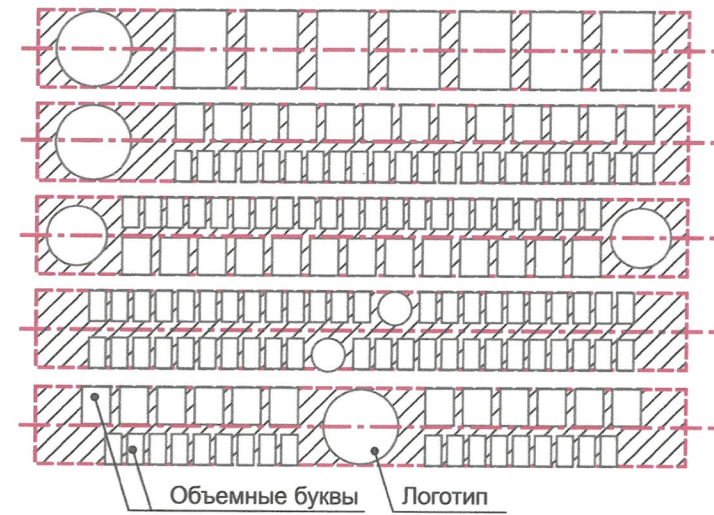
ПРИМЕЧАНИЕ

- 1. Условия устройства и переустройства входных групп см. лист 4.
- 2. Условия размещения дополнительного оборудования см. лист 5.

						03/24 - 20			
						Колерный паспорт объекта капитального строительства по ул. Клименко, 20, Ленинского района, г. Перми.			
Изм.	Кол.уч	Лист	№док	Подпись	Дата	9-и этажный многоквартирный дом с помещениями общественного назначения	Стадия	Лист	Листов
	Разраб.		Масленникова		04/24		П	7	10
	Н.контр.		Масленникова		04/24	Боковой фасад (в осях 2-1)	ООО «РА СТУДИЯ СВ»		



Схемы компоновки объемных букв и/или логотипов, относительно оси и места размещения средств размещения информации

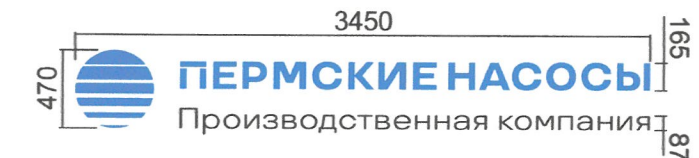


Узел крепления вывески поз. 1

Управление архитектуры и городского дизайна
ДГА администрации г.Перми
**СООТВЕТСТВУЕТ АРХИТЕКТУРНОМУ
ОБЛИКУ ГОРОДА ПЕРМИ**
Карасев С.А. Подпись

- 1 - анкерный болт D10 L150
- 2 - перекрытие козырька
- 3 - металлоконструкция 200x200 мм
- 4 - объемная буква с подсветкой

Позиция в ведомости 1*



Ведомость средств размещения информации, рекламных конструкций

№	тип объекта, материал, способы крепления	цвет (с указанием RAL)	наличие подсветки
1.	Вывеска - объемные буквы и/или логотипы без подложки, на металлических направляющих в цвет козырька. Металл, пластик, пленки.	Фирменные цвета	Внешняя или внутренняя, светодиодами
2.	Вывеска - объемные буквы и /или логотипы без подложки на направляющих на фоне витража. Металл, пластик, пленки.	Фирменные цвета	Внешняя или внутренняя, светодиодами
3.	Информационная табличка одиночная (режимник) 500x700 мм/ 700x500 мм. Оргстекло, пластик, металл, пленки.	Фирменные цвета	Возможна подсветка.
4.	Указатель с наименованием улицы и номером дома (здания) (пункт 11.4.2 решения Пермской городской Думы от 15.12.2020 № 277). Пластик, металл.	Синий: R-(0), G-(20), B-(120) белый	Возможна подсветка.

Условные обозначения

- - единая горизонтальная ось средств размещения информации
- место допустимого размещения средств размещения информации, рекламных конструкций
- выноска и номер позиции, согласно ведомости средств размещения информации, рекламных конструкций
- условные координатные оси (лист 2)

Изм.	Кол.уч	Лист	№док	Подпись	Дата	04/24 - 20		
Колерный паспорт объекта капитального строительства по ул. Клименко, 20, Ленинского района, г. Перми. 9-и этажный многоквартирный дом с помещениями общественного назначения						Стадия	Лист	Листов
						П	8	10
Размещение средств размещения информации, рекламных конструкций. Боковой фасад (в осях 1-2)						ООО «РА СТУДИЯ СВ»		



Управление архитектуры и городского дизайна
ДГА администрации г.Перми
**СООТВЕТСТВУЕТ АРХИТЕКТУРНОМУ
ОБЛИКУ ГОРОДА ПЕРМИ**

Карасев С.В.
Подпись

Условия размещения средств размещения информации, рекламных конструкций

1. Места размещения информации располагаются относительно условной прямой линии – единой горизонтальной оси. Местоположение оси на фасаде определяется как половина расстояния между верхним и нижним архитектурным элементом (окна, наличники, карниз, фриз и др.), выделяющимся (западающим, выступающим) из плоскости стены.
2. Размещение вывесок и рекламных конструкций должно осуществляться в границах места допустимого размещения средств размещения информации, рекламных конструкций, установленных данным колерным паспортом объекта капитального строительства.
3. Размещение вывесок по отношению друг к другу, их конфигурация, наполненность информацией должны соответствовать Стандартным требованиям к вывескам, их размещению и эксплуатации (далее - Стандартные требования), утвержденным Решением Пермской городской Думы от 15.12.2020 №277.
4. В случае, если планируемые к размещению вывески не соответствуют Стандартным требованиям и действующему колерному паспорту, требуется внесение изменений в колерный паспорт путем разработки нового колерного паспорта.
5. Максимальный размер информационных табличек – 0,5 м x 0,7 м (пункт 2.13 Стандартных требований).
6. Узел крепления каждого типа объекта информации разрабатывается отдельным рабочим проектом.
7. В случае размещения рекламной конструкции на фасаде здания, строения, сооружения, такая конструкция должна быть отражена в составе нового колерного паспорта, а ее размещение должно осуществляться в соответствии с действующим порядком установки эксплуатации рекламных конструкций на территории города Перми, утвержденным решением Пермской городской Думы, с последующим получением на установку и эксплуатацию рекламной конструкции в установленном порядке.
8. В случае возникновения спорных ситуаций с другими организациями в отношении мест размещения нестандартных вывесок, расположенных не в границах занимаемого помещения, регулирование конфликта и окончательное решение по размещению вывесок той или иной претендующей организации в соответствии с положениями Жилищного кодекса Российской Федерации должно приниматься на собрании собственников помещений в многоквартирном доме.
9. Размещение вывесок, перекрывающих оконные проемы, а также расположенных на балконах, лоджиях зданий и сооружений должно быть согласовано с собственниками помещений, к которым относится балкон и данный оконный проем.

Условные обозначения

- - - - - единая горизонтальная ось средств размещения информации
- место допустимого размещения средств размещения информации, рекламных конструкций
- выноска и номер позиции, согласно ведомости средств размещения информации, рекламных конструкций
- условные координатные оси (лист 2)

						03/24 - 20			
						Колерный паспорт объекта капитального строительства по ул. Клименко, 20, Ленинского района, г. Перми.			
Изм.	Кол.уч	Лист	№док	Подпись	Дата	9-и этажный многоквартирный дом с помещениями общественного назначения	Стадия	Лист	Листов
Разраб.	Масленникова			<i>С.В.</i>	04/24		П	9	10
Н.контр.	Масленникова			<i>С.В.</i>	04/24	Размещение средств размещения информации, рекламных конструкций. Главный фасад (в осях А-Б)	ООО «РА СТУДИЯ СВ»		

3, 5, 9	координаты цвета RAL 9010	C:	0	
		M:	0	
		Y:	5	
		K:	0	
		R:	247	
		G:	249	
		B:	239	

10	координаты цвета RAL 7047	C:	0	
		M:	0	
		Y:	5	
		K:	20	
		R:	207	
		G:	208	
		B:	207	

6, 8	координаты цвета RAL 7004	C:	0	
		M:	0	
		Y:	0	
		K:	45	
		R:	158	
		G:	160	
		B:	161	

12	координаты цвета RAL 3005	C:	20	
		M:	100	
		Y:	80	
		K:	40	
		R:	94	
		G:	32	
		B:	40	

8	координаты цвета RAL 8004	C:	40	
		M:	80	
		Y:	80	
		K:	10	
		R:	143	
		G:	78	
		B:	53	

СОГЛАСОВАНО
1^й заместитель начальника ДГА
г. Перми - главный архитектор
Д.Ю. Лапшин
« 04 » 04 2014 г.

Примечание: Цвета в стандарте RAL и цветовых палитрах CMYK и RGB приведены с сайта: <https://colorscheme.ru> (Каталог цветов: RAL CLASSIC)

						03/24 - 20			
						Колерный паспорт объекта капитального строительства по ул. Клименко, 20, Ленинского района, г. Перми.			
Изм.	Кол.уч	Лист	№ док	Подпись	Дата	9-и этажный многоквартирный дом с помещениями общественного назначения	Стадия	Лист	Листов
Разраб.		Масленникова			04/24		П	10	10
Н.контр.		Масленникова			04/24		Эталоны колеров.		ООО «РА СТУДИЯ СВ»