

ИП ОСИПЕНКО И.М.

№ 059-22-01-26-601 от 28.03.2024

Номер и дата входящего заявления о согласовании колерного паспорта (заполняется ДГА)

Заказчик: Управление судебного департамента в Пермском крае

**ПАСПОРТ ВНЕШНЕГО ОБЛИКА ОБЪЕКТА КАПИТАЛЬНОГО СТРОИТЕЛЬСТВА  
(КОЛЕРНЫЙ ПАСПОРТ)**

АДРЕС ОБЪЕКТА: г. Пермь, административный район Дзержинский,  
улица Плеханова, здание (строение) №40

шифр: № 041/24 AP

ПЕРМЬ 2024г.

**Ведомость чертежей**

| Лист | Наименование  | Примечания |
|------|---|------------|
| 1    | Общие данные  |            |
| 2    | Общие данные  |            |
| 3    | Существующее состояние фасадов                                  |            |
| 4    | Главный фасад   |            |
| 5    | Дворовой фасад  |            |
| 6    | Боковой фасад   |            |
| 7    | Размещение средств размещения информации, рекламных конструкций |            |
| 8    | Эталоны колеров   |            |

**Ведомость отделки фасадов**

| ПОЗ. | ЭЛЕМЕНТ ФАСАДА   | ЭТАЛОН ЦВЕТА | ОБОЗН.                           | ВИД ОТДЕЛКИ   | ПРИМ. |
|------|--|--------------|----------------------------------|---|-------|
| 1    | Основное поле стен (Тип 1)   |              | RAL 7032<br>RAL 8015             | Керамогранит  |       |
| 2    | Основное поле стен (Тип 2)   |              | RAL 9002                         | Штукатурка, окраска фасадной караской.                                    |       |
| 3    | Переплеты окон   |              | RAL 9002                         | Металлопластик (заводское покрытие)                                       |       |
| 4    | Двери  |              | RAL 7004<br>RAL 6016<br>RAL 9002 | Металлопластик (заводское покрытие). Металл - окраска атмосферной краской |       |
| 5    | Кровля   |              | RAL 7004                         | Оцинкованный металл. Профнастил   |       |
| 6    | Ограждение - лестницы, пандусы                                       |              | —                                | Хромированная сталь   |       |
| 7    | Козырек  |              | RAL 9002<br>RAL 3005<br>RAL 7004 | Металл - окраска атмосферной краской. Прозрачное оргстекло. Профнастил    |       |
| 8    | Металлические элементы: колонны, лестницы, вытяжка, ограждение крыши |              | RAL 7004<br>RAL 9002             | Металл, окраска атмосферной краской                                       |       |
| 9    | Ступени крылец   |              | —                                | Керамогранит с антискользящей поверхностью                                |       |
| 10   | Фриз   |              | RAL 3005                         | Композитный материал  |       |
| 11   | Карниз, слив   |              | RAL 3005                         | Металл, окраска атмосферной краской                                       |       |

**Пояснительная записка**

**Объект капитального строительства** – 3-этажное здание административного назначения по адресу: г. Пермь, Дзержинский р-он, ул. Плеханова, 40.  
**Год постройки и ввод в эксплуатацию:** 1958-59 годах.  
 В плане здание прямоугольной конфигурации.

**Несущие стены:** кирпичные.

**Фасад:** керамогранит.

**Кровля:** скатная.

**Ранее разработанные колерные паспорта:** не разрабатывались.

**Нахождение в границах территории объектов культурного наследия:** Согласно Постановлению Правительства Пермского края от 04.05.2016

№ 269-п (ред. от 14.04.2023) «Об утверждении границ зон охраны объектов культурного наследия, расположенных на прилегающих территориях объекта культурного наследия - достопримечательного места «Проспект им. Ленина», а также режимов использования земель и требований к градостроительным регламентам в границах данных зон») здание находится в зоны регулирования застройки ЗРЗ-10Г объекта культурного наследия «Усадьба братьев Тупицыных (2 дома с воротами между ними)».

Здание индивидуальным объектом культурного наследия не является.

Настоящим колерным паспортом:

Определяются типы и виды отделки, и их цветовые решения;

Определяются виды и места размещения средств размещения информации, рекламных конструкций.

Цветовое решение и применяемые материалы обеспечивают комплексное решение всех элементов фасадов, единство архитектурного облика здания. Средства размещения информации, рекламные конструкции не нарушат архитектурный облик здания.

Раздел «Архитектурно-художественная подсветка» настоящим колерным паспортом не разрабатывается. Освещение фасада осуществляется за счет свечения окон и вывесок.

Предметом согласования данного колерного паспорта являются: принятые цветовые решения элементов фасада, применяемые материалы существующего объекта недвижимости, а также определение возможных типов размещения средств размещения информации на нем. Средства размещения информации, рекламные конструкции, не соответствующие типу и местам их возможного размещения, подлежат демонтажу.

В соответствии с Градостроительным кодексом Российской Федерации, решением Пермской городской Думы от 15.12.2020 № 277 «Об утверждении Правил благоустройства территории города Перми» и постановлением администрации города Перми от 22.02.2017 № 130 «Об утверждении формы и Порядка согласования паспорта внешнего облика объекта капитального строительства (колерного паспорта)» колерные паспорта либо их изменения не являются разрешительной документацией на строительство, реконструкцию объекта капитального строительства; не являются правовым основанием на устройство пристроек, навесов, козырьков и других архитектурных элементов объекта капитального строительства.

**СОГЛАСОВАНО**  
 1<sup>й</sup> заместитель начальника ДГА  
 г. Перми - главный архитектор  
 Д.Ю. Лапшин  
 20.04.24г.

|      |         |      |              |         |       | № 041/24 AP   |                  |      |        |
|------|---------|------|--------------|---------|-------|---|------------------|------|--------|
|      |         |      |              |         |       | Колерный паспорт объекта капитального строительства по ул. Плеханова, №40, Дзержинского района г. Перми |                  |      |        |
| Изм. | Кол.уч. | Лист | Недок        | Подпись | Дата  | Административное здание   | Стадия           | Лист | Листов |
|      | Разраб. |      | Пьянков С.В. |         | 03.24 |   |                  | П    | 1      |
|      |         |      |              |         |       | Общие данные  | ИП Осипенко И.М. |      |        |

## ИНСТРУКЦИЯ

о порядке производства работ, связанных с окраской фасадов и всех наружных частей зданий, сооружений, строений, расположенных на территории города Перми

1. Окраска (отделка) фасадов и всех наружных частей зданий, сооружений, строений, расположенных на территории города Перми, может производиться лишь на основании паспорта внешнего облика объекта капитального строительства (колерного паспорта), согласованного с департаментом градостроительства и архитектуры администрации г. Перми (далее – ДГА).
2. До начала процесса окраски (отделки) здания или какого-либо сооружения должны быть произведены работы по капитальному ремонту всех без исключения его наружных частей, подлежащих окраске.
3. До начала ремонта зданий, имеющих газосветовую рекламу, сообщить рекламораспространителю о предстоящих работах на фасаде здания с целью сохранения вывесок либо их демонтажа.
4. Полуразрушенные и разрушенные архитектурные художественно-скульптурные элементы фасада: карнизы, фризы, колонны, пилястры, сандрики, кронштейны, обрамления проемов, различные лепные украшения, барельефы, мозаика, художественная роспись и т.п. подлежат обязательному восстановлению в своем первоначальном виде. Категорически запрещается производить окраску здания без предварительного восстановления указанных элементов декора фасада.
5. Металлические поверхности отдельных элементов фасада: чугунные решетки, ограждения балконов и лестниц, элементы входных групп, двери, кронштейны и прочие архитектурно-художественные элементы фасада перед окраской очищаются от грязи, ржавчины, старой краски и покрываются вновь атмосферостойкой краской для металлических поверхностей.
6. В соответствии с выданными образцами цвета (колерами) на окраску (отделку) здания организация, производящая ремонт здания, составляет пробные образцы цвета, которые наносятся на подготовленную для покраски поверхность стены в уровне 1-го этажа здания (не выше 1,5 метров от земли).
7. Проверку и согласование пробного образца цвета (выкрас колера) производит уполномоченный представитель ДГА. Без указанных проверки и согласования производить окраску (отделку) фасадов здания категорически запрещается.
8. Домоуправления, организации и учреждения, производящие окраску (отделку) и связанный с нею ремонт фасадов здания, несут ответственность за выполнение настоящей инструкции и могут быть привлечены к административной ответственности за ее нарушение в соответствии со статьей 6.8.2 «Нарушение требований к внешнему виду фасадов зданий, строений, сооружений» Закона Пермского края от 06.04.2015 № 460-ПК «Об административных правонарушениях в Пермском крае».
9. По всем вопросам, связанным с производством работ, необходимо обращаться в ДГА по адресу: г. Пермь, ул. Сибирская, 15; каб. 315, тел. 212-76-98.



<http://isogd.gorodperm.ru/>

### Условные обозначения:

- 40 - административное здание по адресу: г. Пермь, Дзержинский район, ул. Плеханова, 40
- фасады с местами размещения средств размещения информации, рекламных конструкций
- красная линия (здание размещается по границам красных линий)
- земельный участок с кадастровым номером 59:01:441099:22

### Ведомость ссылочных и прилагаемых документов

| ОБОЗНАЧЕНИЕ  | НАИМЕНОВАНИЕ  | ПРИМЕЧАНИЕ |
|--|---|------------|
| Ссылочные документы  |   |            |
| Решение Пермской городской Думы от 15.12.2020 № 277              | «Об утверждении Правил благоустройства территории города Перми»   |            |
| Постановление администрации города Перми от 22.02.2017 № 130     | «Об утверждении формы и Порядка согласования паспорта внешнего облика объекта капитального строительства (колерного паспорта)»  |            |
| Постановление Правительства Пермского края от 04.05.2016 N 269-п | «Об утверждении границ зон охраны объектов культурного наследия, расположенных на прилегающих территориях объекта культурного наследия - достопримечательного места «Проспект им. Ленина» |            |

|   |         |      |      |                  |       |
|---|---------|------|------|------------------|-------|
| № 041/24 AP   |         |      |      |                  |       |
| Колерный паспорт объекта капитального строительства по ул. Плеханова, №40, Дзержинского района г. Перми |         |      |      |                  |       |
| Изм.  | Кол.уч. | Лист | №док | Подпись          | Дата  |
|   |         |      |      |                  | 03.24 |
| Административное здание   |         |      |      | Стадия           | Лист  |
|   |         |      |      | П                | 2     |
|   |         |      |      | Листов           | 8     |
| Общие данные  |         |      |      | ИП Осипенко И.М. |       |

Главный фасад



Главный фасад



Главный фасад



Боковой фасад



Дворовой фасад



Дворовой фасад



Боковой фасад

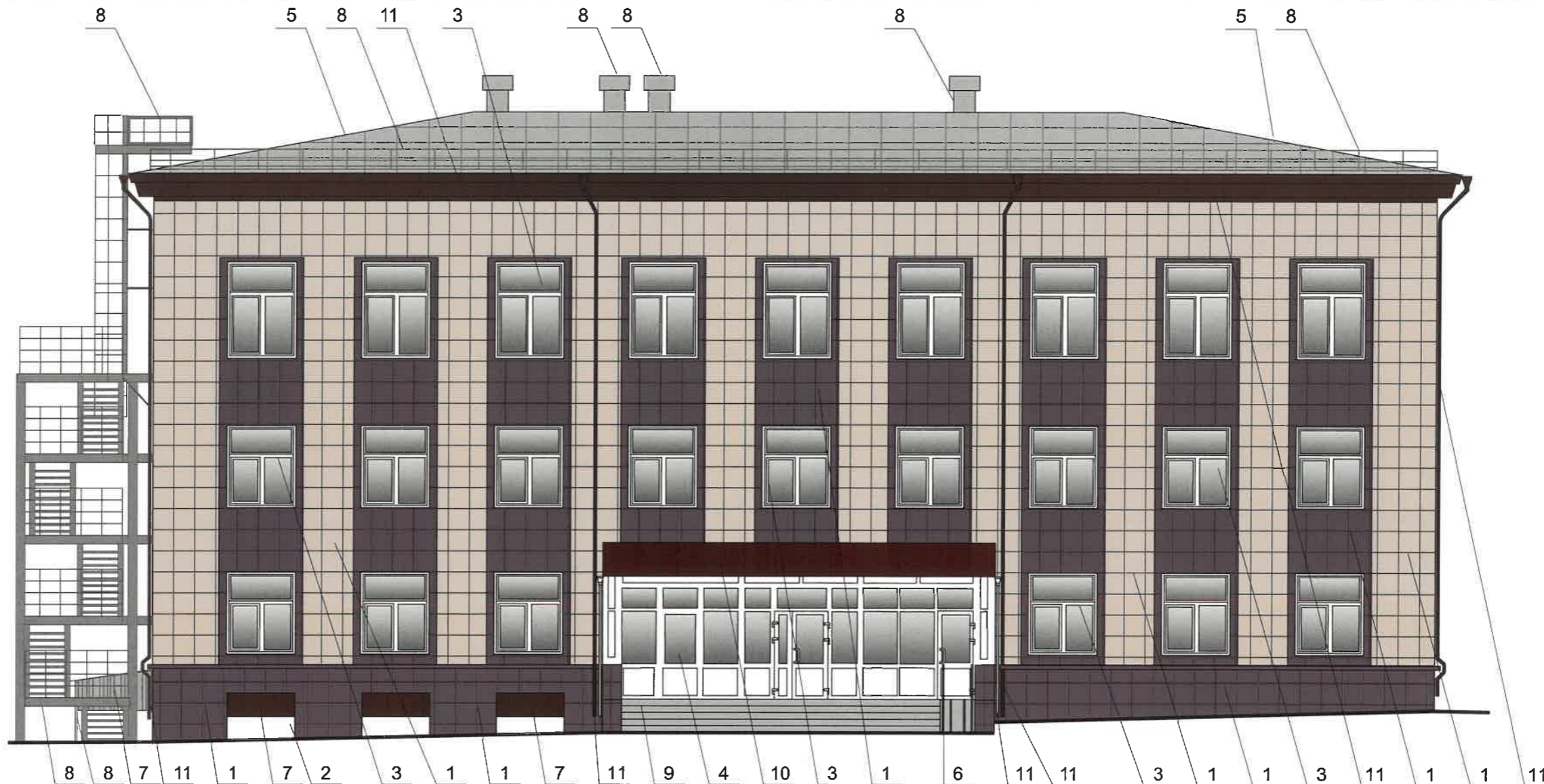


Главный фасад



Фотофиксация выполнена 07.03.2024г.

|      |         |      |              |         |       |  |                  |      |        |
|------|---------|------|--------------|---------|-------|--|------------------|------|--------|
|      |         |      |              |         |       | № 041/24 АР  |                  |      |        |
|      |         |      |              |         |       | Колерный паспорт объекта капитального строительства<br>по ул. Плеханова, №40, Дзержинского района г. Перми |                  |      |        |
| Изм. | Кол.уч. | Лист | №док         | Подпись | Дата  | Административное здание  | Стадия           | Лист | Листов |
|      | Разраб. |      | Пьянков С.В. |         | 03.24 |  | П                | 3    | 8      |
|      |         |      |              |         |       | Существующее состояние фасадов   | ИП Осипенко И.М. |      |        |



**СОГЛАСОВАНО**  
 1<sup>й</sup> заместитель начальника ДГА  
 г. Перми - главный архитектор  
 Д.Ю. Лапшин  
 26.04.2024 г.

Условные обозначения

1 - Выноска и номер позиции в соответствии с ведомостью отделки фасадов на листе 1

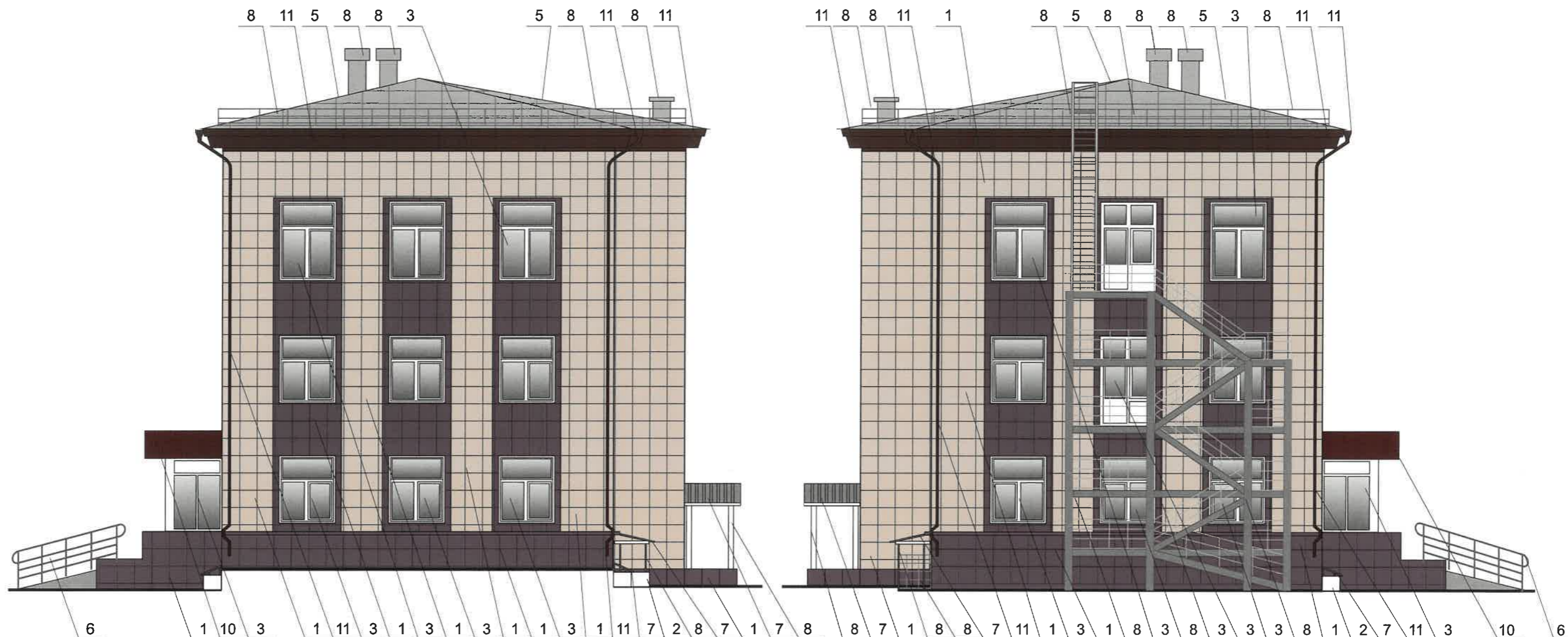
Примечание:

1. В соответствии с Постановлением Правительства Пермского края от 04.05.2016 N 269-п (ред. от 14.04.2023) "Об утверждении границ зон охраны объектов культурного наследия, расположенных на прилегающих территориях объекта культурного наследия - достопримечательного места "Проспект им. Ленина", а также режимов использования земель и требований к градостроительным регламентам в границах данных зон" (далее - Постановление) установлен предельно допустимый размер выступа элементов зданий и сооружений из плоскости наружной стены фасада здания (крыльца, навесы, эркеры, балконы): не более 1,2 м.

2. Согласно данному Постановлению запрещается сооружение внешних тамбуров входных групп, размещение на фасадах антенн, наружных блоков вентиляции и кондиционирования, вентиляционных труб, элементов систем газоснабжения и других технологических элементов здания.

3. Размещение указанных технологических элементов на фасадах здания должно быть обязательно согласовано с Государственной инспекцией по охране объектов культурного наследия Пермского края.

|      |         |      |       |         |      |   |  |                  |      |        |
|------|---------|------|-------|---------|------|---|--|------------------|------|--------|
|      |         |      |       |         |      | <b>№ 041/24 АР</b>  |  |                  |      |        |
|      |         |      |       |         |      | Колерный паспорт объекта капитального строительства по ул. Плеханова, №40, Дзержинского района г. Перми |  |                  |      |        |
| Изм. | Кол.уч. | Лист | Недок | Подпись | Дата | Административное здание   |  | Стадия           | Лист | Листов |
|      |         |      |       |         |      |   |  | П                | 4    | 8      |
|      |         |      |       |         |      | Главный фасад   |  | ИП Осипенко И.М. |      |        |



**СОГЛАСОВАНО**  
 1<sup>й</sup> заместитель начальника ДГА  
 г. Перми - главный архитектор  
 Д.Ю. Лапшин  
 « 26 » 04 2024 г.

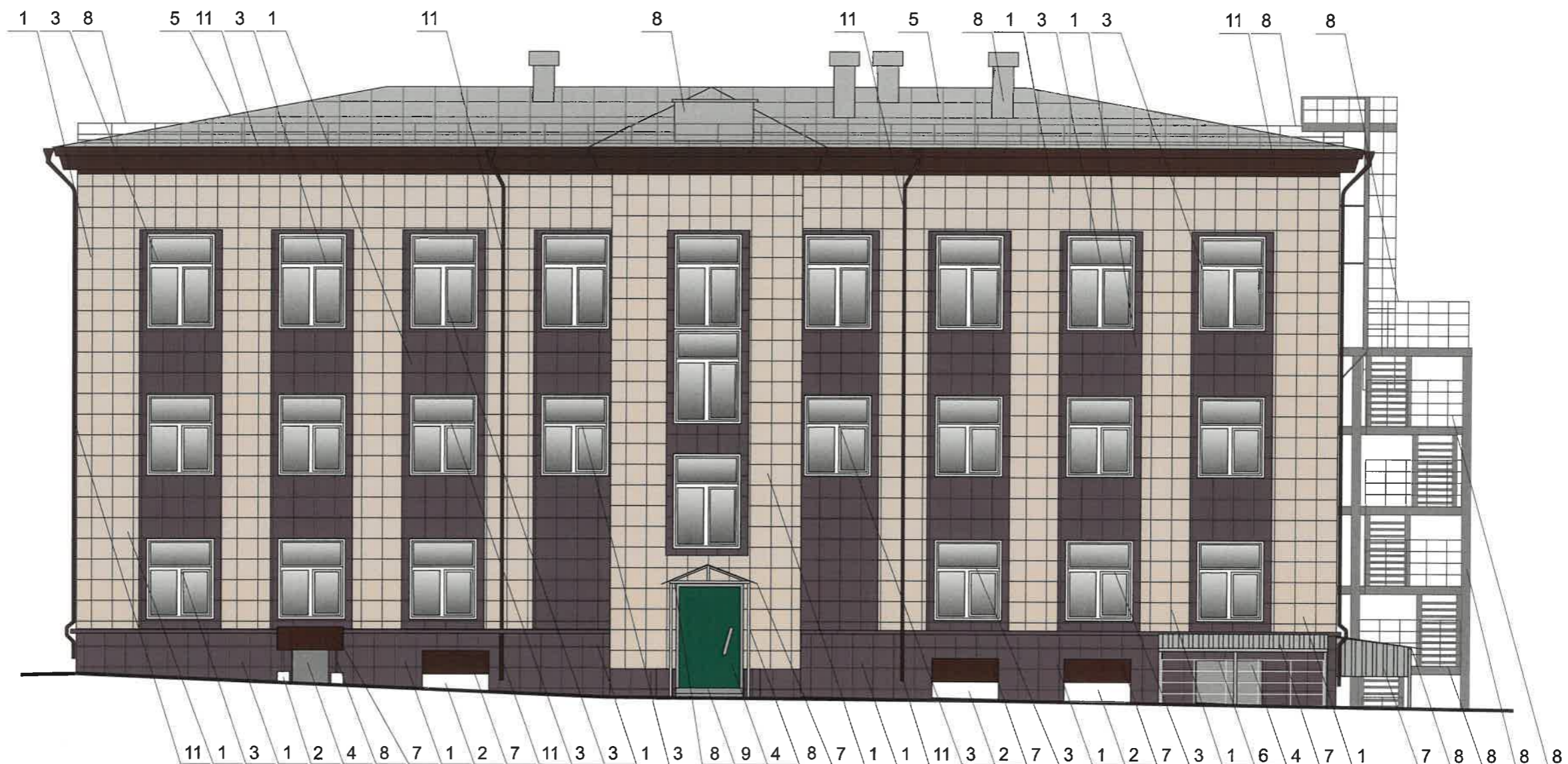
**Условные обозначения**

1 - Выноска и номер позиции в соответствии с ведомостью отделки фасадов на листе 1

**Примечание:**

1. Условия устройства и переустройства входных групп см. лист 4
2. Условия размещения дополнительного оборудования см. лист 6

|      |         |      |       |         |      |   |  |                  |      |        |
|------|---------|------|-------|---------|------|---|--|------------------|------|--------|
|      |         |      |       |         |      | <b>№ 041/24 АР</b>  |  |                  |      |        |
|      |         |      |       |         |      | Колерный паспорт объекта капитального строительства по ул. Плеханова, №40, Дзержинского района г. Перми |  |                  |      |        |
| Изм. | Кол.уч. | Лист | Недок | Подпись | Дата | Административное здание   |  | Стадия           | Лист | Листов |
|      |         |      |       |         |      |   |  | П                | 5    | 8      |
|      |         |      |       |         |      | Боковой фасад   |  | ИП Осипенко И.М. |      |        |



СОГЛАСОВАНО  
 1<sup>й</sup> заместитель начальника ДГА  
 г. Перми - главный архитектор  
 Д.Ю. Лапшин  
 20.03.24 г.

Условные обозначения

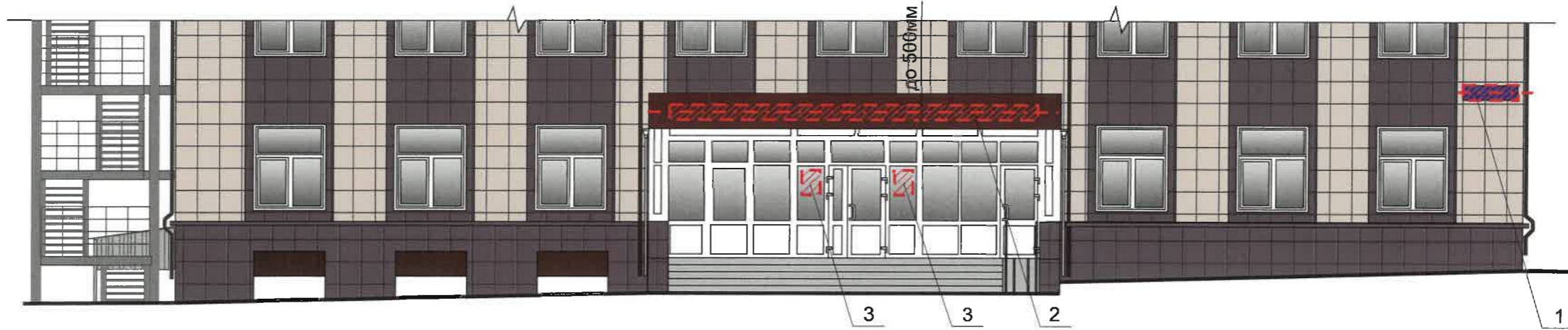
1 - Выноска и номер позиции в соответствии с ведомостью отделки фасадов на листе 1

Примечание:

1. Дополнительное оборудование - размещаемые на фасадах здания, строения, сооружения системы технического обеспечения эксплуатации зданий, строений, сооружений (наружные блоки систем кондиционирования и вентиляции, маскирующие ограждения (экраны, решетки), вентиляционные трубопроводы, антенны, видеокамеры наружного наблюдения, электрощиты, кабельные линии, иное подобное оборудование), защитные устройства (решетки, рольставни), почтовые ящики, часы, банкоматы, элементы архитектурно-художественной подсветки, флагштоки и иное оборудование.
2. Согласно Постановлению Правительства Пермского края от 04.05.2016 N 269-п (ред. от 14.04.2023) антенны, наружные блоки вентиляции и кондиционирования, вентиляционные трубы, элементы системы газоснабжения и другие технологические элементы зданий и сооружений могут размещаться на кровле объектов капитального строительства компактными упорядоченными группами с использованием единой несущей основы, в том числе с устройством ограждения, а также на фасадах, не обращенных к историческим линиям застройки и не примыкающих к ним.

**ПРИМЕЧАНИЕ:**  
 Условия устройства и переустройства входных групп см. лист 4

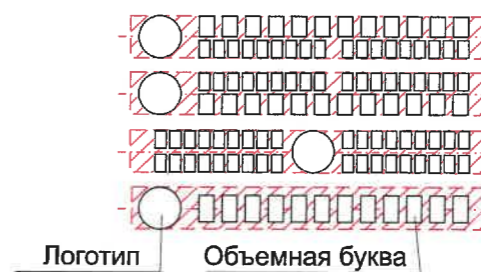
|      |         |      |       |                     |       |   |  |        |      |        |
|------|---------|------|-------|---------------------|-------|---|--|--------|------|--------|
|      |         |      |       |                     |       | <b>№ 041/24 АР</b>  |  |        |      |        |
|      |         |      |       |                     |       | Колерный паспорт объекта капитального строительства по ул. Плеханова, №40, Дзержинского района г. Перми |  |        |      |        |
| Изм. | Кол.уч. | Лист | Недок | Подпись             | Дата  | Административное здание   |  | Стадия | Лист | Листов |
|      |         |      |       | <i>С.В. Пьянков</i> | 03.24 | Дворовой фасад  |  | П      | 6    | 8      |
|      |         |      |       |                     |       | ИП Осипенко И.М.  |  |        |      |        |



Ведомость средств размещения информации, рекламных конструкций

| № | тип объекта, материал, способы крепления  | цвет (с указанием RAL)  | наличие подсветки                    |
|---|---|---|--------------------------------------|
| 1 | Указатель с наименованием улицы и номером дома (здания) (пункт 11.4.2 решения Пермской городской Думы от 15.12.2020 №277). Пластик, металл. | Синий R(0) G(20) B(120)<br>Белый  | Возможна подсветка                   |
| 2 | Вывеска - объемные буквы и /или логотипы без подложки на металлических направляющих на фризе.<br>Металл, пластик, пленка.                   | Фирменные цвета   | Внешняя или внутренняя, светодиодами |
| 3 | Информационная табличка - режимник (одиночная) (500x700мм) Оргстекло, металл, пластик, пленка.  | Фон: Фирменные цвета<br>Информация не более 50% от фона либо прозрачный фон | —                                    |

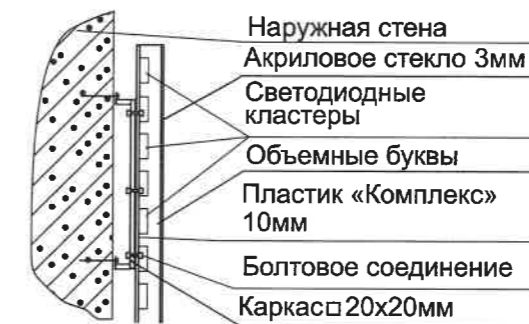
Схемы компоновки объемных букв и/или логотипов, относительно оси и места размещения средств размещения информации



Логотип Объемная буква

Управление архитектуры и городского дизайна  
ДГА администрации г.Перми  
**СООТВЕТСТВУЕТ АРХИТЕКТУРНОМУ  
ОБЛИКУ ГОРОДА ПЕРМИ**  
«26» 04/2024  
Карасьев С.А. Подпись

Схема крепления вывески (поз.2)



Условные обозначения:

- единая горизонтальная (вертикальная) ось размещения объектов
- место допустимого размещения средств размещения информации, рекламных конструкций
- выноска и номер позиции согласно Ведомости средств размещения информации, рекламных конструкций на листе




Условия размещения средств размещения информации, рекламных конструкций.

- Согласно Постановлению Правительства Пермского края от 04.05.2016 N 269-п (ред. от 14.04.2023) "Об утверждении границ зон охраны объектов культурного наследия, расположенных на прилегающих территориях объекта культурного наследия - достопримечательного места "Проспект им. Ленина", а также режимов использования земель и требований к градостроительным регламентам в границах данных зон" запрещается:
  - размещение рекламных конструкций и вывесок с размером информационного поля, превышающим 1,2 м по короткой стороне или 1,8 м по длинной стороне, в том числе транспарантов-перетяжек, за исключением вывесок в виде отдельных накладных букв без использования подложки, размещаемых на фасадах;
  - размещение на фасадах рекламных конструкций и вывесок, совокупная площадь которых превышает 5% площади фасада;
  - размещение рекламных конструкций и вывесок, перекрывающих архитектурные элементы фасадов зданий.
- Места размещения информации располагаются относительно условной прямой линии – единой горизонтальной оси. Местоположение оси на фасаде определяется как половина расстояния между верхним и нижним архитектурным элементом (окна, наличники, карниз, фриз и др.), выделяющимся (западающим, выступающим) из плоскости стены.
- Размещение вывесок и рекламных конструкций должно осуществляться в границах места допустимого размещения средств размещения информации, рекламных конструкций, установленных данным колерным паспортом объектом капитального строительства.
- В случае, если планируемые к размещению вывески не соответствуют типу и местам размещения средства размещения информации, рекламных конструкций колерного паспорта, потребуется внесение изменений в настоящий колерный паспорт.
- Максимальный размер информационных табличек – 0,5 м x 0,7 м.
- Узел крепления каждого типа объекта информации разрабатывается отдельным рабочим проектом.
- В случае размещения рекламной конструкции на фасаде здания, строения, сооружения, такая конструкция должна быть отражена в составе нового колерного паспорта, а ее размещение должно осуществляться в соответствии с действующим порядком установки эксплуатации рекламных конструкций на территории города Перми, утвержденным решением Пермской городской Думы от 27.01.2009 № 11, с последующим получением на установку и эксплуатацию рекламной конструкции в установленном порядке.
- В случае возникновения спорных ситуаций с другими организациями в отношении мест размещения вывесок, расположенных не в границах занимаемого помещения, регулирование конфликта и окончательное решение по размещению вывесок той или иной претендующей организации принимает владелец данного объекта.

| № 041/24 АР   |         |              |       |                  |       |
|---|---------|--------------|-------|------------------|-------|
| Колерный паспорт объекта капитального строительства по ул. Плеханова, №40, Дзержинского района г. Перми |         |              |       |                  |       |
| Изм.  | Кол.уч. | Лист         | Недок | Подпись          | Дата  |
|   | Разраб. | Пьянков С.В. |       |                  | 03.24 |
| Административное здание   |         |              |       | Стадия           | Лист  |
|   |         |              |       | П                | 7     |
| Размещение средств размещения информации, рекламных конструкций. (Главный фасад).                       |         |              |       | Листов           |       |
|   |         |              |       | 8                |       |
|   |         |              |       | ИП Осипенко И.М. |       |




|   |   |        |  |
|---|---|--------|--|
| позиция ведомости отделки фасадов<br>1                    | координаты цвета<br>RAL Classic<br>8015 | C: 0   |   |
|   |   | M: 90  |  |
|   |   | Y: 100 |  |
|   |   | K: 80  |  |
|   |   | R: 99  |  |
|   |   | G: 58  |  |
| B: 52   |   |        |  |
| позиция ведомости отделки фасадов<br>2, 3, 4, 7,<br>8, 11 | координаты цвета<br>RAL Classic<br>9002 | C: 5   |   |
|   |   | M: 0   |  |
|   |   | Y: 10  |  |
|   |   | K: 10  |  |
|   |   | R: 221 |  |
|   |   | G: 222 |  |
| B: 212  |   |        |  |
| позиция ведомости отделки фасадов<br>4, 5, 7, 8           | координаты цвета<br>RAL Classic<br>7004 | C: 7   |  |
|   |   | M: 4   |  |
|   |   | Y: 4   |  |
|   |   | K: 33  |  |
|   |   | R: 158 |  |
|   |   | G: 160 |  |
| B: 161  |   |        |  |

|   |   |        |  |
|---|---|--------|--|
| позиция ведомости отделки фасадов<br>1      | координаты цвета<br>RAL Classic<br>7032 | C: 0   |   |
|   |   | M: 0   |  |
|   |   | Y: 20  |  |
|   |   | K: 40  |  |
|   |   | R: 185 |  |
|   |   | G: 185 |  |
| B: 168                                      |   |        |  |
| позиция ведомости отделки фасадов<br>10, 11 | координаты цвета<br>RAL Classic<br>3005 | C: 20  |   |
|   |   | M: 100 |  |
|   |   | Y: 80  |  |
|   |   | K: 40  |  |
|   |   | R: 94  |  |
|   |   | G: 32  |  |
| B: 40                                       |   |        |  |
| позиция ведомости отделки фасадов<br>4      | координаты цвета<br>RAL Classic<br>6016 | C: 100 |  |
|   |   | M: 30  |  |
|   |   | Y: 80  |  |
|   |   | K: 0   |  |
|   |   | R: 2   |  |
|   |   | G: 106 |  |
| B: 82                                       |   |        |  |

**СОГЛАСОВАНО**  
1<sup>й</sup> заместитель начальника ДГА  
г. Перми - главный архитектор  
Д.Ю. Лапшин  
2024 г.

Цвета в стандарте RAL и цветовой палитре CMYK, RGB приведены с сайта <https://colorscheme.ru/> (каталог цветов RAL CLASSIC).

|      |         |              |       |   |       |  |  |                  |  |
|------|---------|--------------|-------|---|-------|--|--|------------------|--|
|      |         |              |       |   |       | № 041/24 AP  |  |                  |  |
|      |         |              |       |   |       | Колерный паспорт объекта капитального строительства<br>по ул. Плеханова, №40, Дзержинского района г. Перми |  |                  |  |
| Изм. | Кол.уч. | Лист         | Недок | Подпись   | Дата  |  |  |                  |  |
|      | Разраб. | Пьянков С.В. |       |  | 03.24 | Административное здание  |  | Стадия           |  |
|      |         |              |       |   |       |  |  | Лист             |  |
|      |         |              |       |   |       |  |  | Листов           |  |
|      |         |              |       |   |       |  |  | П                |  |
|      |         |              |       |   |       |  |  | 8                |  |
|      |         |              |       |   |       |  |  | 8                |  |
|      |         |              |       |   |       | Эталоны колеров  |  | ИП Осипенко И.М. |  |