

Рекламное Агентство «TERRAgroup»

№ 059-22-01-26-574 от 26.03.2024

Номер и дата входящего заявления о согласовании колерного паспорта (заполняется ДГА)

Заказчик: ИП Насибуллин Р.Ф.

**ПАСПОРТ ВНЕШНЕГО ОБЛИКА ОБЪЕКТА
КАПИТАЛЬНОГО СТРОИТЕЛЬСТВА
КОЛЕРНЫЙ ПАСПОРТ**

**АДРЕС ОБЪЕКТА: г. Пермь, административный район Свердловский
улица Революции, здание (строение) № 21А**

P21A-04-2024

ПЕРМЬ, 2024г.

Ведомость чертежей

ЛИСТ	НАИМЕНОВАНИЕ	ПРИМЕЧАНИЯ
1	Общие данные (начало)	
2	Общие данные (продолжение)	
3, 4	Существующее состояние фасадов	
5, 6	Главный фасад по ул. Сибирская, Главный фасад по ул. Революции	
7, 8	Боковой фасад, дворовой фасад	
9	Размещение средств информации, рекламных конструкций (начало)	
10	Размещение средств информации, рекламных конструкций (продолжение)	
11	Эталоны колеров	

Ведомость отделки фасадов

ПОЗ.	ЭЛЕМЕНТЫ ФАСАДА	ЭТАЛОН ЦВЕТА	ОБОЗНАЧЕНИЯ	ВИЗ ОТДЕЛКИ	ПРИМ.
1	Поле стен, колонны (Тип 1)		RAL 7035	Композитные панели	
2	Поле стана (Тип 2)		коричневый (мрамор)	Керамогранит	
3	Оконные блоки		RAL 9010 RAL 7012	Металлопластиковые профильные системы	
4	Витражные блоки		RAL 7012	Металлопластиковые профильные системы	
5	Дверные блоки (тип 1)		RAL 9010 RAL 7012	Металлопластиковые профильные системы	
6	Дверные блоки (тип 2)		RAL 7012 RAL 9010	Металл с окраской атмосферостойкой краской	
7	Лестницы (тип 1)		RAL 8017	Керамическая плитка	
8	Лестницы (тип 2)		RAL 7012	Металл с окраской атмосферостойкой краской	
9	Цоколь (тип 1)		коричневый (мрамор)	Керамогранит	
10	Цоколь (тип 1)		-	Облицовка плитняком	
11	Пандусы, ограждения		RAL 8017	керамическая плитка	
12	Перила, декоративные решетки		RAL 7012	Металл с окраской атмосферостойкой краской	
13	Козырек		-	Закаленное стекло	
14	Кровля		-	Наплавляемая кровля «Технониколь»	
15	Гаражные ворота - рольставни		RAL 9010	Металл с окраской атмосферостойкой краской	
16	Вентиляционная решетка		RAL 9010	Металлопластиковые профильные системы	

Пояснительная записка

Объект капитального строительства 24-этажный многоквартирный жилой дом с помещениями административно-торгового назначения расположенный по адресу: г. Пермь, Свердловский район, ул. Революции 21а, который примыкает к 2-3 этажному общественному зданию административно-торгового назначения (платформа-стилобат) по ул. Революции 21.

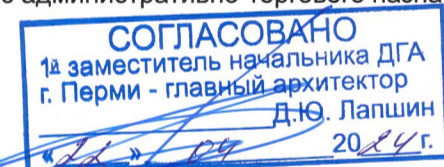
Год постройки и ввод в эксплуатацию: 2011 г. ;

Перекрытия: железобетонные плиты.

Оконные блоки: выполнены и профилей заводского изготовления - металлопластик.

Фасад: навесной, вентилируемый с облицовочным материалами КраспанКомпозит.

Тип кровли: плоская, эксплуатируемая.



Ранее разработанные колерные паспорта: СЭД 22-01-32-668 от 30.11.2015, СЭД 22-01-26-519 от 31.10.2016, Р21А-11.02.2021 от 22.03.2021

Нахождение в границах зон объектов культурного наследия: объект не располагается в зоне культурного наследия.

Нахождение в границах зон объектов культурного наследия: рассматриваемый объект не располагается в зоне охраны объектов культурного наследия.

Настоящим колерным паспортом:

Вносятся изменения в ранее согласованный колерный паспорт от 22.03.2021 № 059-22-01-26-1170, шифр: Р21А-11-02-2021 (согл. 31.03.2021) в части уточнения видов и мест размещения средств размещения информации, рекламных конструкций, а именно вывеска магазина «Mellony», которые не повлекут к нарушению архитектурного облика здания.

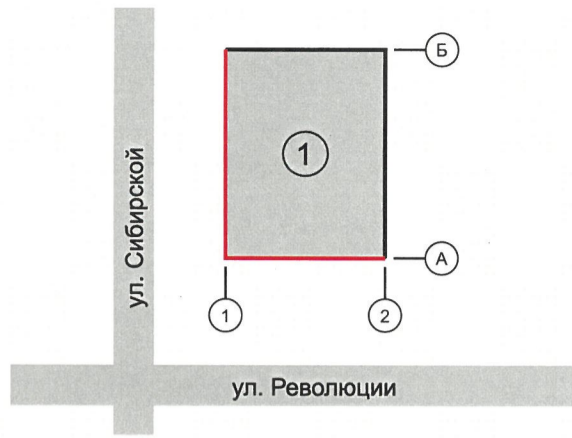
Цветовое решение и применяемые материалы обеспечивают комплексное решение всех элементов фасадов, единство архитектурного облика здания. Средства размещения информации, рекламные конструкции не нарушат архитектурный облик здания.

Предметом согласования данного колерного паспорта являются: принятые цветовые решения элементов фасада, применяемые материалы существующего объекта недвижимости, а также определение возможных типов размещения средств размещения информации на нем. Средства размещения информации, рекламные конструкции, не соответствующие типу и местам их возможного размещения, подлежат демонтажу.

В соответствии с Градостроительным кодексом Российской Федерации, решением Пермской городской Думы от 15.12.2020 № 277 «Об утверждении Правил благоустройства территории города Перми» и постановлением администрации города Перми от 22.02.2017 № 130 «Об утверждении формы и Порядка согласования паспорта внешнего облика объекта капитального строительства (колерного паспорта)» колерные паспорта либо их изменения не являются разрешительной документацией на строительство, реконструкцию объекта капитального строительства; не являются правовым основанием на устройство (переустройство, демонтаж) пристроев, навесов, козырьков и других архитектурных элементов объекта капитального строительства.

						Р21А-04-2024			
						Колерный паспорт объекта капитального строительства по ул. Революции, здание (строение) № 21а, Свердловского района, г. Перми.			
Изм.	Кол.уч	Лист	Недок	Подпись	Дата	Многоквартирный жилой дом с помещениями административно-торгового назначения	Стадия	Лист	Листов
					04/24		П	1	11
						Общие данные (начало)		РА «TERRAGroup»	

План координационных осей



Ситуационный план



Условные обозначения

- 1 - 24-этажный многоквартирный жилой дом с помещениями административно-торгового назначения расположенный по адресу: г. Пермь, Свердловский район, ул. Революции 21а, который примыкает к 2-3 этажному общественному зданию административно-торгового назначения (платформа-стилобат) по ул. Революции 21.
- Красные линии
- Границы земельного участка с кадастровым номером 59:01:4410154:17
- Земельный участок с кадастровым номером 59:01:4410154:17
- 116м - Расстояние от объекта капитального строительства до границ земельного участка, красных линий

ПРИМЕЧАНИЕ: Координационные оси расставлены условно, границы земельного участка и его номер приведены с сайта <https://pkk.rosreestr.ru/>, красные линии приведены с сайта <https://isogd.gorodperm.ru/>.

**Инструкция о порядке производства работ,
связанных с окраской фасадов и всех наружных частей зданий,
сооружений, строений, расположенных на территории города Перми**

1. Окраска (отделка) фасадов и всех наружных частей зданий, сооружений, строений, расположенных на территории города Перми, может производиться лишь на основании паспорта внешнего облика объекта капитального строительства (колерного паспорта), согласованного департаментом градостроительства и архитектуры администрации города Перми (далее - ДГА).
2. До начала процесса окраски (отделки) здания или какого-либо сооружения должны быть произведены работы по капитальному ремонту всех без исключения наружных частей его, подлежащих окраске.
3. До начала ремонта зданий, имеющих газосветную рекламу, сообщить рекламораспространителю о предстоящих работах на фасаде здания с целью сохранения вывесок либо их демонтажу.
4. Полуразрушенные и разрушенные архитектурные художественно-скульптурные детали здания, карнизы, колонны, пилястры, капители, фриз, тяги, лепные украшения, барельефы, мозаика, художественная роспись подлежат обязательному восстановлению в своем первоначальном виде. Категорически запрещается производить окраску здания без предварительного восстановления указанных деталей.
5. Металлические поверхности отдельных частей здания, чугунные решетки, перила балконов и лестниц, кронштейны, дверные и оконные приборы, архитектурно-художественные детали перед окраской очищаются от грязи, ржавчины, старой краски и покрываются вновь лишь масляной краской.
6. В соответствии с выданными образцами цвета (колерами) на окраску (отделку) здания организация, производящая ремонт здания, составляет пробные образцы цвета, которые наносятся на видное место стены. Проверку и согласование пробного образца (колера), а также готовности поверхности стены и отдельных наружных частей здания к окраске производит уполномоченный представитель ДГА г. Перми. Без указанной проверки и согласования производить окраску (отделку) фасада категорически запрещается. Домоуправления, организации и учреждения, производящие окраску (отделку) и связанный с нею ремонт здания, несут полную ответственность за ее нарушение.
7. Цветовая гамма средств размещения информации должна гармонизировать с основным колористическим решением фасадов здания.
8. По всем вопросам, связанным с производством работ, необходимо обращаться в ДГА по адресу: г. Пермь, ул. Сибирская, 15 каб.315, тел.: 212-76-98.

Ведомость ссылок и прилагаемых документов

ОБОЗНАЧЕНИЯ	НАИМЕНОВАНИЕ	ПРИМЕЧАНИЕ
	Ссылочные документы	
Решение Пермской городской Думы от 15.12.2020 №277	«Об утверждении правил благоустройства территории города Перми»	
Постановление администрации г. Перми от 22.02.2017 №130	«Об утверждении формы и Порядка согласования паспорта внешнего облика капитального (колерного паспорта)»	
№ СЭД 22-01-32-668 от 30.11.2015	Колерный паспорт здания по ул. Революции, 21а (шифр: 430-27-ЕП)	Согласован 01.12.2015
№ СЭД 22-01-26-519 от 31.10.2016	Колерный паспорт здания по ул. Революции, 21а (шифр: 16-11-2015-ОФ)	Согласован 09.11.2016
№ 059-22-01-26-1170 от 22.03.2021	Паспорт внешнего облика объектов капитального строительства (колерный паспорт) г. Пермь, административный район Свердловский, улица Революции, здание (строение) № 21а (шифр: P21A-11-02-2021)	Согласован 31.03.2021

						P21A-04-2024			
						Колерный паспорт объекта капитального строительства по ул. Революции, здание (строение) № 21а, Свердловского района, г. Перми.			
Изм.	Кол.уч	Лист	Недок	Подпись	Дата	Многоквартирный жилой дом с помещениями административно-торгового назначения	Стадия	Лист	Листов
				<i>[Signature]</i>	04/24		П	2	
						Общие данные (Продолжение)		РА «TERRAGroup»	

Главный фасад с ул. Сибирской



ПРИМЕЧАНИЕ: дата фотофиксации: 18.03.2024 г.

						P21A-04-2024			
						Колерный паспорт объекта капитального строительства по ул. Революции, здание (строение) № 21а, Свердловского района, г. Перми.			
Изм.	Кол.уч	Лист	Недок	Подпись	Дата	Многоквартирный жилой дом с помещениями административно-торгового назначения	Стадия	Лист	Листов
Разраб.		Ершова А.А.		<i>[Signature]</i>	04/24		П	3	
						Существующее состояние фасадов (продолжение)	РА «TERRAGroup»		

Дворовой фасад



Боковой фасад

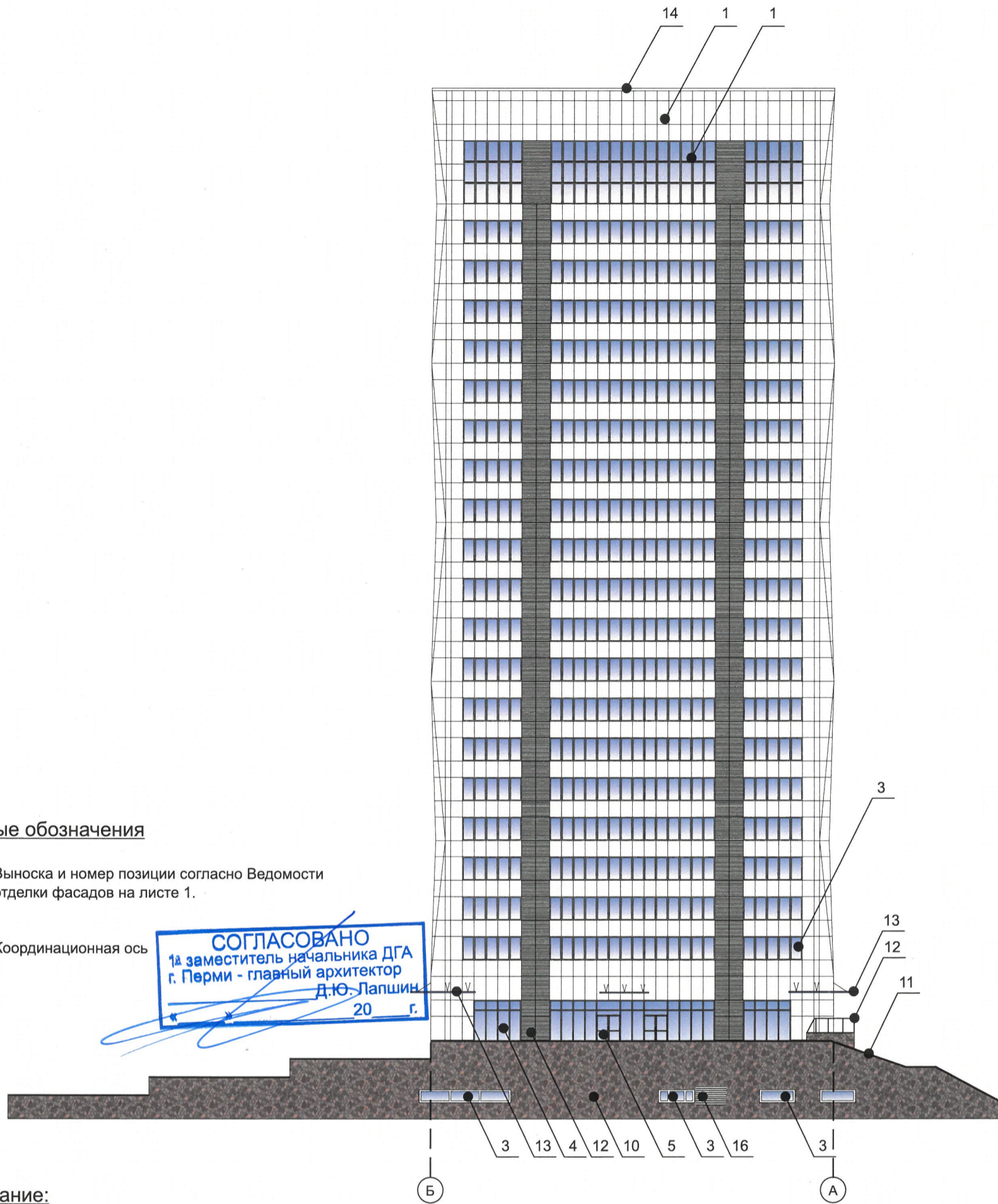


Главный фасад ул. революции



ПРИМЕЧАНИЕ: дата фотофиксации: 18.03.2024 г.

						P21A-04-2024			
						Колерный паспорт объекта капитального строительства по ул. Революции, здание (строение) № 21а, Свердловского района, г. Перми.			
Изм.	Кол.уч	Лист	Недок	Подпись	Дата	Многоквартирный жилой дом с помещениями административно-торгового назначения	Стадия	Лист	Листов
Разраб.		Ершова А.А.		<i>[Signature]</i>	04/24		П	4	
						Существующее состояние фасадов (начало)	РА «TERRAGroup»		



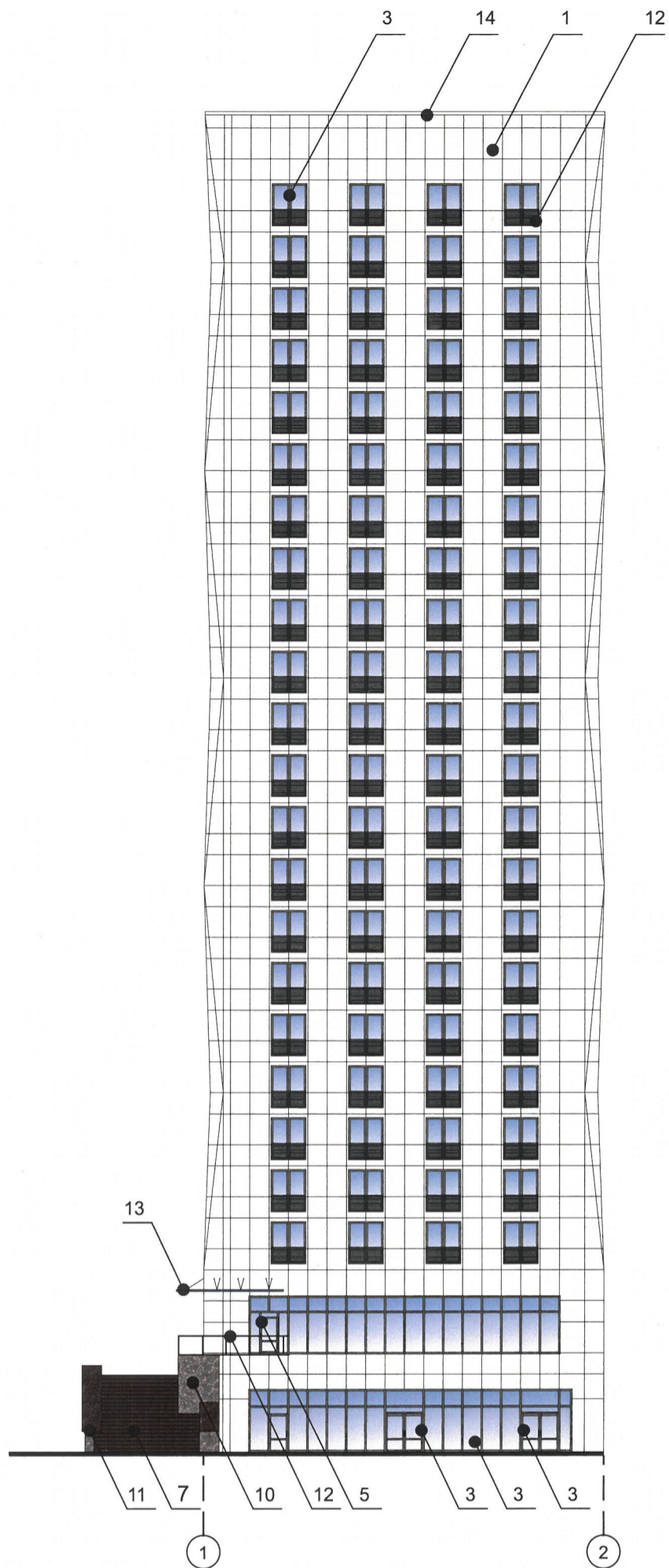
Условные обозначения

- 1 - Выноска и номер позиции согласно Ведомости отделки фасадов на листе 1.
- 1 - Координационная ось

Примечание:

1. В случае, если наружные лестницы при дополнительно устроенных входах в общественные помещения здания выходят за границы предоставленного земельного участка и красные линии квартала, то устройство дополнительных или переустройство существующих входных групп требует получения разрешения в установленном порядке.
2. Требования к входным группам установлены пунктом 11.7 Правил благоустройства территории города Перми, утвержденных Решением Пермской городской Думы от 15.12.2020 № 277.
3. При размещении новой входной группы, изменении входной группы при проведении реконструкции, капитального ремонта здания, строения, сооружения требуется разработка проекта колерного паспорта.
4. Размещение входных групп, расположенных в границах территорий достопримечательных мест на территории города Перми, должно соответствовать требованиям, установленным органом охраны объектов культурного наследия.
5. Требования к входным группам, расположенным в границах территорий общего пользования, за исключением входных групп, расположенных в границах территорий достопримечательных мест:
 - архитектурные элементы входных групп (крыльца, входная площадка, ступени, лестницы, ограждения, парапеты, роллетные системы (рольставни), козырьки, прямки, пандусы или подъемные устройства для маломобильных групп населения) должны быть выполнены параллельно фасаду здания, строения, сооружения на расстоянии не более чем 1,5 м от фасада здания, строения, сооружения и при условии сохранения ширины пешеходной зоны (тротуара) не менее 2 м;
 - размер входной площадки - 1,5 м x 1,85 м;
 - входная группа (прямком) в подвальное или полуподвальное помещение должна быть выполнена параллельно фасаду здания, строения, сооружения с лестницей на расстоянии не более чем 1,5 м от фасада здания, строения, сооружения. По периметру входной группы (прямком) устраивается парапет высотой не более 0,5 м, над входной группой (прямком) устанавливается козырек с водоотводом;
 - на высоте более 0,72 м от уровня земли входная группа должна быть выполнена за счет внутреннего пространства здания, строения, сооружения.
6. Ступени и входная площадка входных групп должны иметь противоскользящее покрытие или полосы.
7. На одном из торцов входной площадки может быть предусмотрен пандус или подъемное устройство для маломобильных групп населения.
8. Наружная кнопка вызывного устройства должна быть размещена в начале заезда на пандус или при входе на подъемное устройство для маломобильных групп населения.
9. Глухие экраны ограждений балконов, лоджий (из профилированного металлического листа, алюминиевых композитных панелей и т.д.) по высоте должны быть не более первоначальной исторической высоты ограждения балкона (лоджии). Нормативную высоту ограждения 1,2 метра следует обеспечивать за счет применения не сплошных элементов ограждения (металлические решетки, перила).

						P21A-04-2024			
						Колерный паспорт объекта капитального строительства по ул. Революции, здание (строение) № 21а, Свердловского района, г. Перми.			
Изм.	Кол.уч	Лист	Недок	Подпись	Дата	Многоквартирный жилой дом с помещениями административно-торгового назначения	Стадия	Лист	Листов
Разраб.		Ершова А.А.		<i>[Signature]</i>	04/24		П	5	
						Главный фасад по ул. Сибирская		РА «TERRAGroup»	



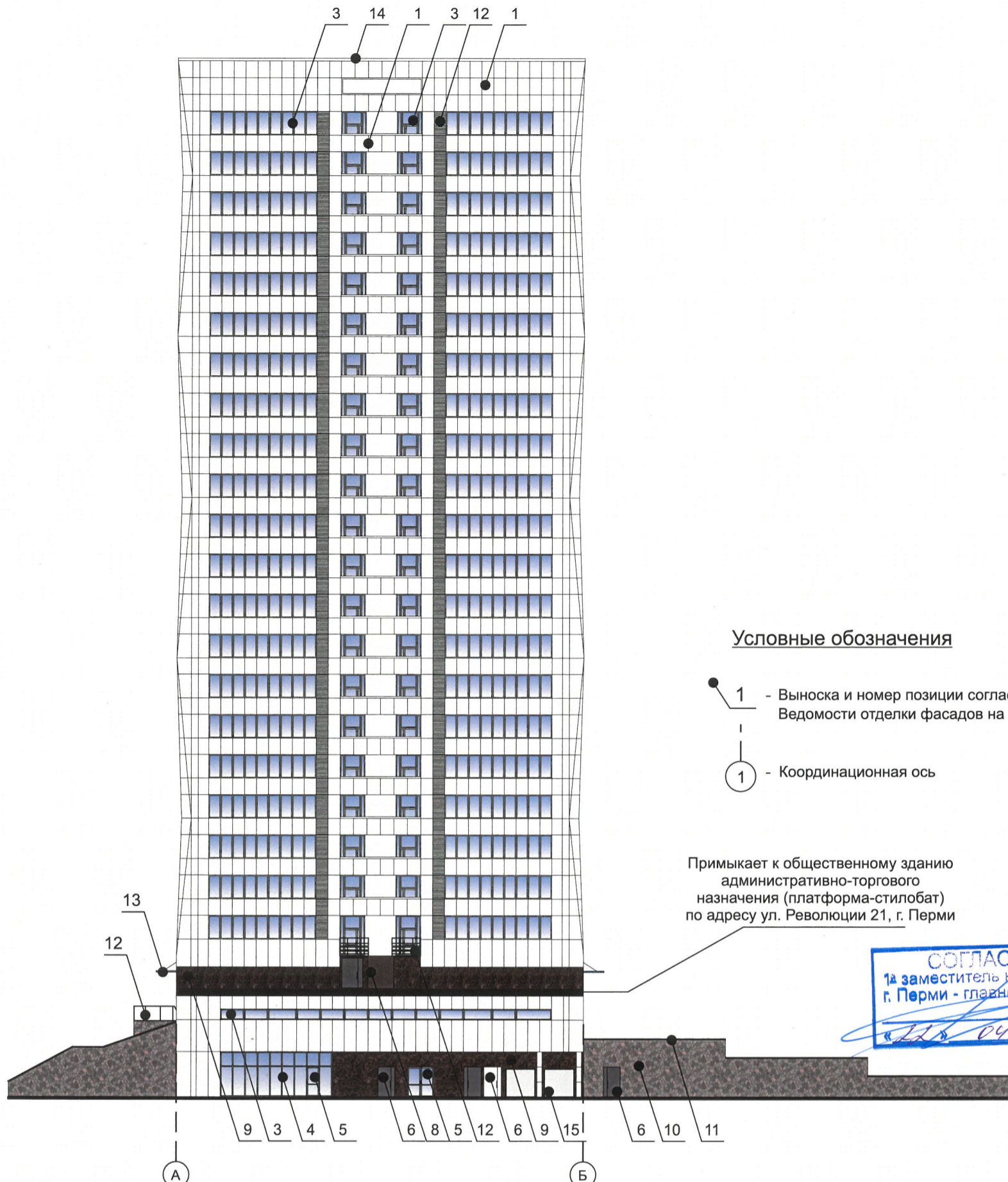
Условные обозначения

1 - Выноска и номер позиции согласно Ведомости отделки фасадов на листе 1.

1 - Координационная ось

СОГЛАСОВАНО
 1^а заместитель начальника ДГА
 г. Перми - главный архитектор
 Д.Ю. Лапшин
 20/04/24 г.

						P21A-04-2024				
						Колерный паспорт объекта капитального строительства по ул. Революции, здание (строение) № 21а, Свердловского района, г. Перми.				
Изм.	Кол.уч	Лист	Недок	Подпись	Дата	Многоквартирный жилой дом с помещениями административно-торгового назначения		Стадия	Лист	Листов
Разраб.		Ершова А.А.		<i>[Signature]</i>	04/24	Главный фасад по ул. Революции		П	6	
						РА «TERRAGroup»				



Условные обозначения

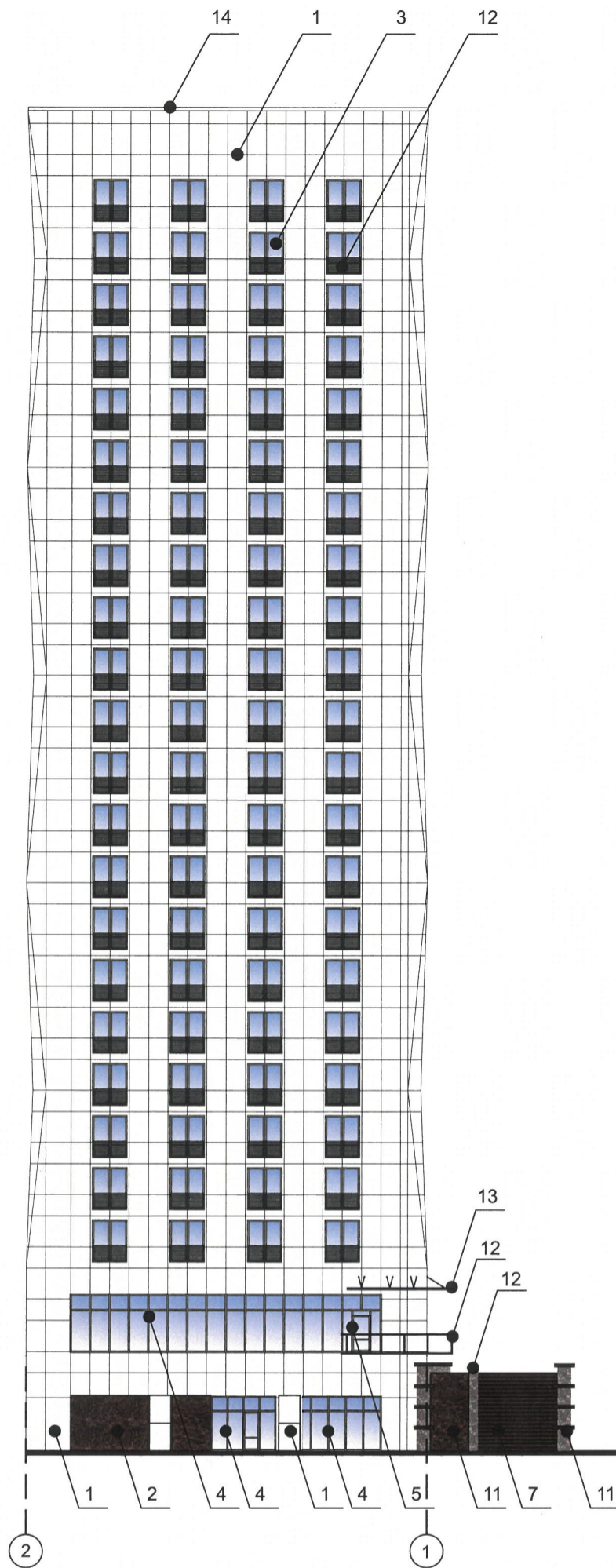
- 1 - Выноска и номер позиции согласно Ведомости отделки фасадов на листе 1.
- 1 - Координационная ось

Примечание:

1. Дополнительное оборудование - размещаемые на фасадах здания, строения, сооружения системы технического обеспечения эксплуатации зданий, строений, сооружений (наружные блоки систем кондиционирования и вентиляции, маскирующие ограждения (экраны, решетки), вентиляционные трубопроводы, антенны, видеорекамеры наружного наблюдения, электрощиты, кабельные линии, иное подобное оборудование), защитные устройства (решетки, рольставни), почтовые ящики, часы, банкоматы, элементы архитектурно-художественной подсветки, флажки и иное оборудование.
2. Размещение дополнительного оборудования, дополнительных элементов и устройств на фасадах объектов капитального строительства рекомендуется при соблюдении следующих условий:
 - соответствие размещения дополнительного оборудования архитектурному решению фасадов, предусмотренному проектной документацией, в соответствии с которой осуществлено строительство (реконструкция) Объекта, с привязкой к единой (вертикальной, горизонтальной) системе осей фасадов;
 - единая горизонтальная ось - условная прямая линия. Определяется как половина расстояния между верхним и нижним архитектурным элементом (окна, наличники, карниз, фриз и другие), выделяющимся (западающим, выступающим) из плоскости стены;
 - единая вертикальная ось - условная прямая линия. Определяется как половина расстояния между границами одного архитектурного элемента (окна, двери, колонны) либо между двумя архитектурными элементами (окна, двери, колонны);
 - комплексное решение размещения оборудования - единое архитектурное и цветовое решение (в том числе размер, форма, материал);
 - размещение дополнительного оборудования на архитектурных деталях, элементах декора, поверхностях с ценной архитектурной отделкой, а также крепление, ведущее к повреждению архитектурных поверхностей, не допускаются.
3. Размещение дополнительного оборудования не должно нарушать законные интересы собственников жилых помещений в непосредственной близости с оборудованием.
4. Рекомендуется наружные системы кондиционирования устанавливать: у жилых помещений - за счет внутреннего пространства балкона/лоджии, у нежилых - за счет пространства помещений.
5. В соответствии со статьей 36 Жилищного кодекса Российской Федерации собственникам помещений в многоквартирном доме решение о возможности или невозможности размещения наружных блоков кондиционеров на фасадах многоквартирного дома может быть принято на общем собрании собственников помещений данного многоквартирного дома.
6. В случае принятия положительного решения о размещении наружных блоков кондиционеров на фасадах многоквартирного дома рекомендуется внешние блоки кондиционирования закрывать маскирующими ограждениями (экраны, решетки) в цвет фасада.

ПРИМЕЧАНИЕ: Условия устройства и переустройства входных групп см. лист 4.

						P21A-04-2024			
						Коперный паспорт объекта капитального строительства по ул. Революции, здание (строение) № 21а, Свердловского района, г. Перми.			
Изм.	Кол.уч	Лист	Недок	Подпись	Дата	Многоквартирный жилой дом с помещениями административно-торгового назначения	Стадия	Лист	Листов
							П	7	
						Боковой фасад	РА «TERRAGroup»		

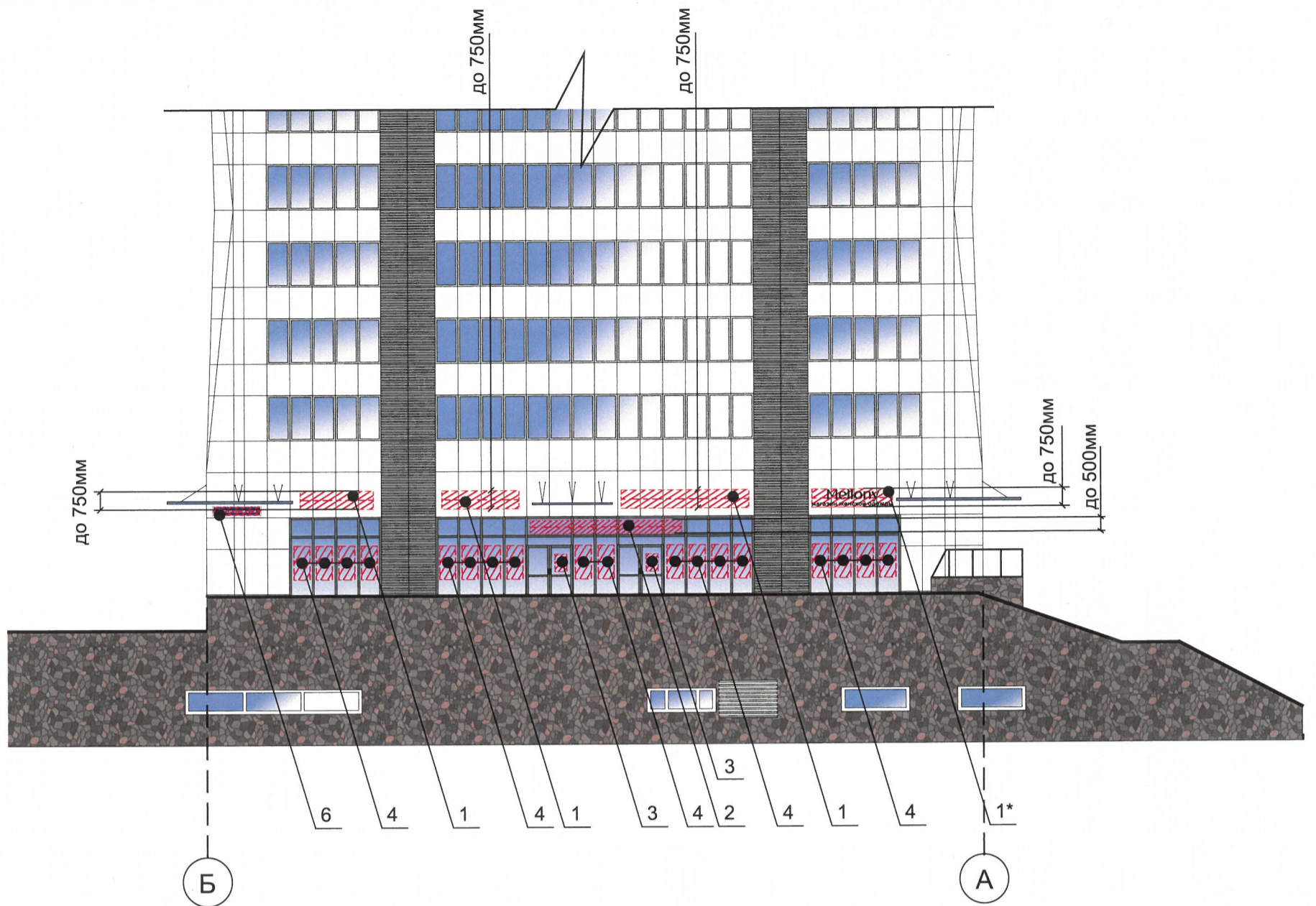


Условные обозначения

- Выноска и номер позиции согласно Ведомости отделки фасадов на листе 1.
- Координационная ось

СОГЛАСОВАНО
 1^й заместитель начальника ДГА
 г. Перми / главный архитектор
 Д.Ю. Лапшин
 « 04 » 20 24 г.

						P21A-04-2024		
						Колерный паспорт объекта капитального строительства по ул. Революции, здание (строение) № 21а, Свердловского района, г. Перми.		
Изм.	Кол.уч	Лист	Недок	Подпись	Дата	Многоквартирный жилой дом с помещениями административно-торгового назначения		
				<i>[Signature]</i>	04/24			
Разраб.		Ершова А.А.				П	8	
Дворовой фасад						РА «TERRAGroup»		



Условные обозначения

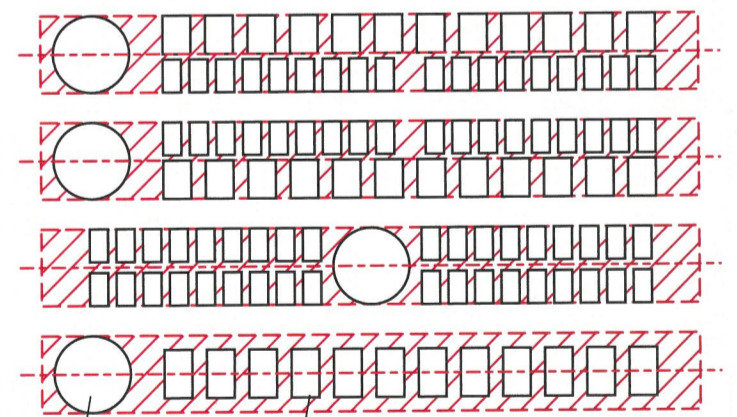
- 1 - Выноска и номер позиции согласно Ведомости средств размещения информации, рекламных конструкций
- Место допустимого размещения средств размещения информации, рекламных конструкций
- Ось размещения средств размещения информации, рекламных конструкций
- Координационная ось



Ведомость средств размещения информации, рекламных конструкций

Поз.	Тип объекта, материала, способы крепления	Цвет (с указанием RAL)	Наличие подсветки
1	Объемные буквы и/или логотип, название на направляющих в цвет фасада без подложки. оргстекло, металл, пластик.	Фирменные цвета	Внутренняя или контурная подсветка
2	Объемные буквы и/или логотип на направляющих в цвет витража без подложки. оргстекло, металл, пластик.	Фирменные цвета	Внутренняя или контурная подсветка
3	Информационная табличка (не более 500x700мм). Металл, пластик, оргстекло	Фирменные цвета	Без подсветки
4	Вывеска в виде сплошной панели с внутренней стороны витрин, витражей, оконных блоков (высотой не более половины высоты одного остекления витрины, витража, оконного блока, шириной не более половины ширины одного остекления витрины, витража, оконного блока) путем крепления такой панели подвесами к верхней части проема витрины, витража, оконного блока (например, на тросах) с отступом от остекления не менее чем на 0,15 м. Металл, пластик, пленки.	Фирменные цвета	Возможна подсветка
5	Панель-кронштейн, крепление к фасаду при помощи профильных труб, выкрашенных в цвет фасада	Фирменные цвета	Возможна подсветка
6	Указатель с наименованием улицы и номером дома (здания) (пункт 11.4.2 Решения Пермской городской Думы от 15.12.2020 No 277). Пластик, металл.	Синий фон (R-(0), G-(20), B-(120)), белый	Возможна подсветка

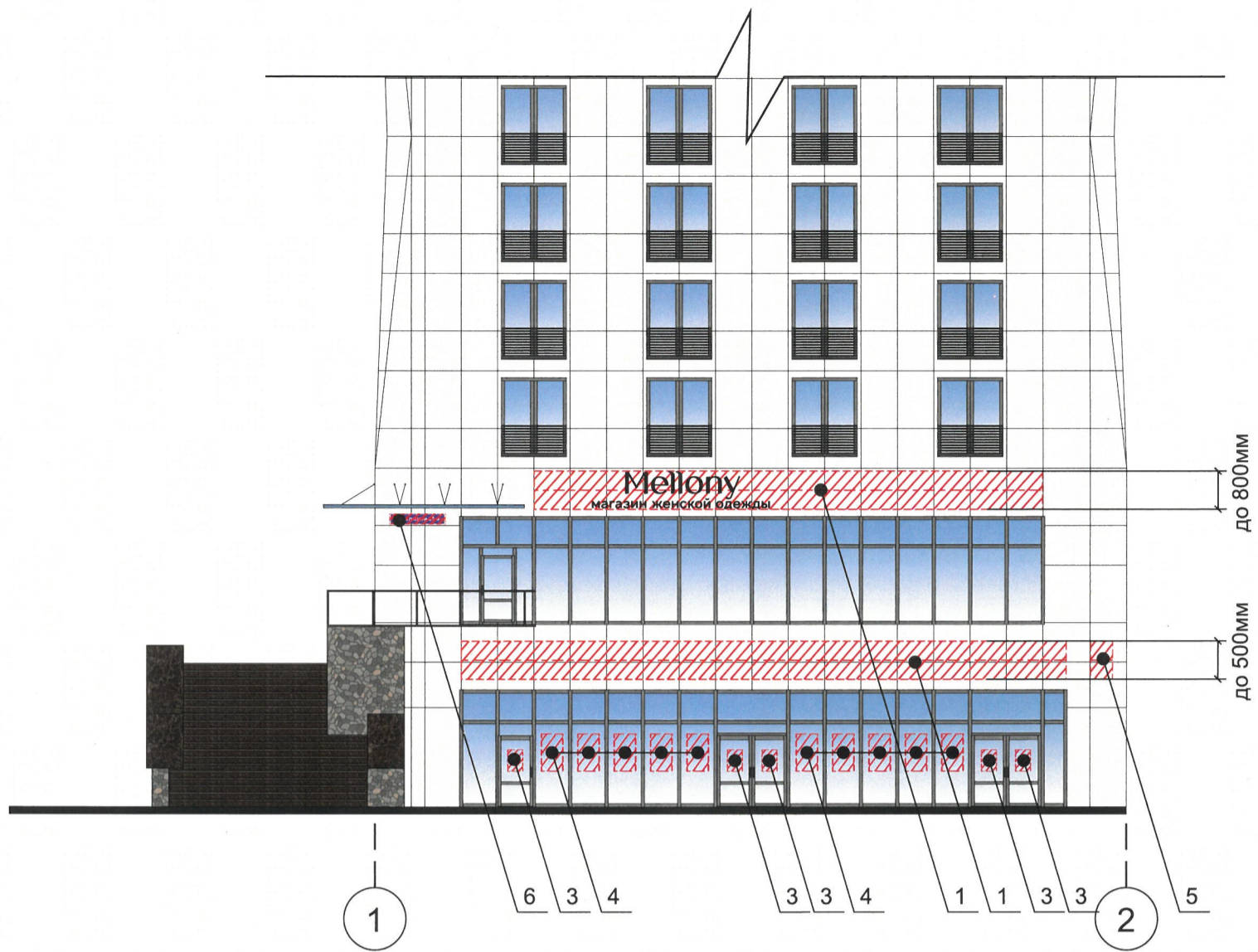
Схемы компоновки объемных букв и/или логотипов, относительно оси и места размещения средств размещения информации



Логотип
Управление архитектуры и городского дизайна
ДГА администрации г.Перми
Буквы
«21» округов
СООТВЕТСТВУЕТ АРХИТЕКТУРНОМУ
ОБЛИКУ ГОРОДА ПЕРМИ
Подпись

ПРИМЕЧАНИЕ: Условия размещения средств размещения информации см. лист 6.

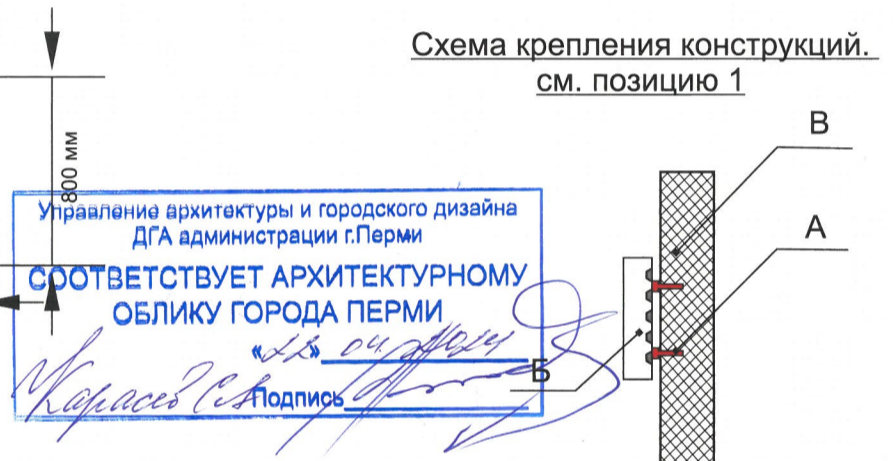
						P21A-04-2024			
						Колерный паспорт объекта капитального строительства по ул. Революции, здание (строение) № 21а, Свердловского района, г. Перми.			
Изм.	Кол.уч	Лист	№ док	Подпись	Дата	Многоквартирный жилой дом с помещениями административно-торгового назначения	Стадия	Лист	Листов
Разраб.		Ершова А.А.			04/24		П	9	
						Размещение средств размещения информации, рекламных конструкций (начало)	РА «TERRAGroup»		



Mellony

магазин женской одежды

3850 мм



Условные обозначения

- 1 - Выноска и номер позиции согласно Ведомости средств размещения информации, рекламных конструкций
- Место допустимого размещения средств размещения информации, рекламных конструкций
- Ось размещения средств размещения информации, рекламных конструкций
- 1 - Координационная ось


- A - саморез
- B - объемная буква с подсветкой
- B - стена здания

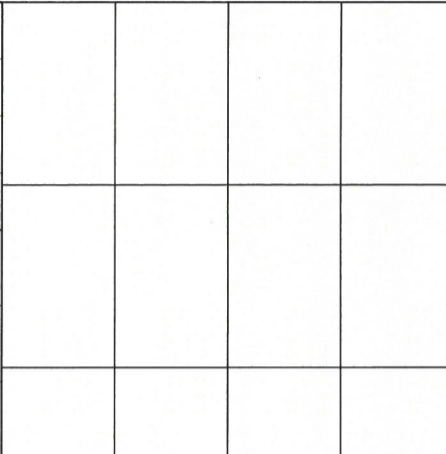
Условия размещения средств размещения информации, рекламных конструкций:

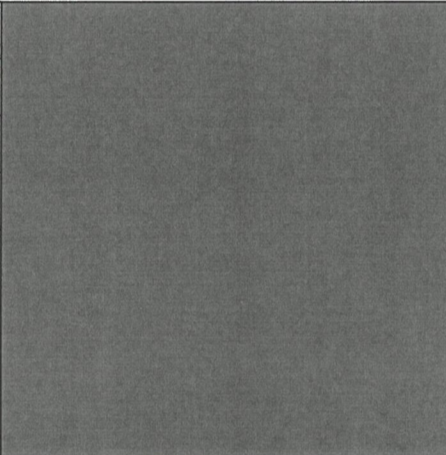
1. Места размещения информации располагаются относительно условной прямой линии – единой горизонтальной оси. Местоположение оси на фасаде определяется как половина расстояния между верхним и нижним архитектурным элементом (окна, наличники, карниз, фриз и др.), выделяющимся (западающим, выступающим) из плоскости стены.
2. Размещение вывесок и рекламных конструкций должно осуществляться в границах места допустимого размещения средств размещения информации, рекламных конструкций, установленных данным колерным паспортом объекта капитального строительства.
3. Размещение вывесок по отношению друг к другу, их конфигурация, наполненность информацией должны соответствовать Стандартным требованиям к вывескам, их размещению и эксплуатации (далее - Стандартные требования), утвержденным Решением Пермской городской Думы от 15.12.2020 №277.
4. В случае, если планируемые к размещению вывески не соответствуют Стандартным требованиям и действующему колерному паспорту, требуется внесение изменений в колерный паспорт путем разработки нового колерного паспорта.
5. Максимальный размер информационных табличек – 0,5 м x 0,7 м (пункт 2.13 Стандартных требований).
6. Узел крепления каждого типа объекта информации разрабатывается отдельным рабочим проектом.
7. В случае размещения рекламной конструкции на фасаде здания, строения, сооружения, такая конструкция должна быть отражена в составе нового колерного паспорта, а ее размещение должно осуществляться в соответствии с действующим порядком установки эксплуатации рекламных конструкций на территории города Перми, утвержденным решением Пермской городской Думы от 27.01.2009 № 11, с последующим получением на установку и эксплуатацию рекламной конструкции в установленном порядке.
8. В случае возникновения спорных ситуаций с другими организациями в отношении мест размещения нестандартных вывесок, расположенных не в границах занимаемого помещения, регулирование конфликта и окончательное решение по размещению вывесок той или иной претендующей организации в соответствии с положениями Жилищного кодекса Российской Федерации должно приниматься на собрании собственников помещений в многоквартирном доме.
9. Размещение вывесок, перекрывающих оконные проемы, а также расположенных на балконах, лоджиях зданий и сооружений должно быть согласовано с собственниками помещений, к которым относится балкон и данный оконный проем.
10. В случае возникновения спорных ситуаций в отношении места размещения информационной конструкции на парапете кровли/кровле/стене у кровли, регулирование конфликта и окончательное решение по размещению информационной конструкции должно приниматься на собрании собственников помещений в многоквартирном доме в соответствии с положениями Жилищного кодекса Российской Федерации.

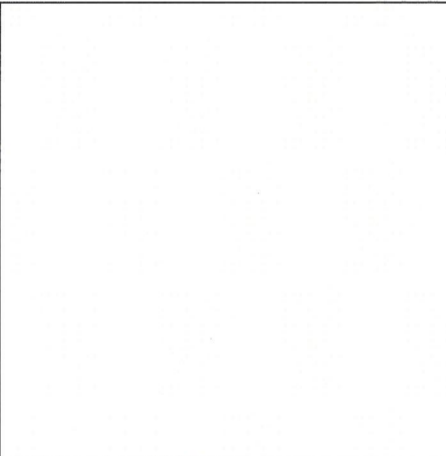
						P21A-04-2024			
						Колерный паспорт объекта капитального строительства по ул. Революции, здание (строение) № 21а, Свердловского района, г. Перми.			
Изм.	Кол.уч.	Лист	Недок.	Подпись	Дата	Многоквартирный жилой дом с помещениями административно-торгового назначения	Стадия	Лист	Листов
Разраб.		Ершова А.А.			04/24		П	10	
						Размещение средств размещения информации, рекламных конструкций (продолжение)	РА «TERRAGroup»		

Эталоны колеров

Позиция ведомости отделки фасадов 7, 11	Координаты цвета RAL 8017	C:	60	
		M:	80	
		Y:	80	
		K:	80	
		R:	68	
		G:	50	
		B:	45	


Позиция ведомости отделки фасадов 1	Координаты цвета RAL 7035	C:	5	
		M:	0	
		Y:	5	
		K:	20	
		R:	203	
		G:	208	
		B:	204	

Позиция ведомости отделки фасадов 3, 4, 5, 6, 8, 12	Координаты цвета RAL 7012	C:	20	
		M:	0	
		Y:	10	
		K:	80	
		R:	89	
		G:	97	
		B:	99	

Позиция ведомости отделки фасадов 3, 5, 6, 15	Координаты цвета RAL 9010	C:	0	
		M:	0	
		Y:	5	
		K:	0	
		R:	247	
		G:	249	
		B:	239	

Цвета в стандарте RAL и цветовой палитре CMYK, RGB приведены с сайта <https://colorscheme.ru/> (каталог цветов RAL CLASSIC).

СОГЛАСОВАНО
1^й заместитель начальника ДГА
г. Перми - главный архитектор
Д.Ю. Лапшин
20/04/г.

						P21A-04-2024			
						Колерный паспорт объекта капитального строительства по ул. Революции, здание (строение) № 21а, Свердловского района, г. Перми.			
Изм.	Кол.уч	Лист	Недок	Подпись	Дата	Многоквартирный жилой дом с помещениями административно-торгового назначения	Стадия	Лист	Листов
Разраб.		Ершова А.А.			04/24		П	11	
						Эталоны колеров	РА «TERRAGroup»		