

ООО «ПАНГЕЯ»

№ 059-22-01-26-863 от 02.05.2024

Заказчик: Торговая сеть "Пятерочка"

**ПАСПОРТ ВНЕШНЕГО ОБЛИКА ОБЪЕКТА КАПИТАЛЬНОГО СТРОИТЕЛЬСТВА  
(КОЛЕРНЫЙ ПАСПОРТ)**

АДРЕС ОБЪЕКТА: г.Пермь, административный район Кировский  
ул. Маршала Рыбалко, здание (строение) № 84


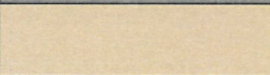



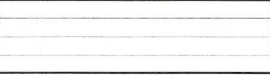




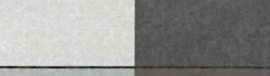
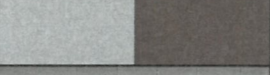
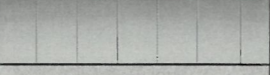
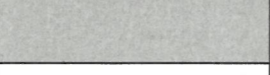
шифр: 84-К-04/2024-ОФ

ПЕРМЬ, 2024г.

**Ведомость чертежей**

ЛИСТ	НАИМЕНОВАНИЕ	ПРИМЕЧАНИЯ
1-2	Общие данные	
3	Существующее состояние фасадов	
4	Главный фасад	
5	Дворовой фасад	
6	Боковые фасады	
7-8	Размещение средств размещения информации, рекламных конструкций	
9	Эталоны колеров	

**Ведомость отделки фасадов**

ПОЗ.	ЭЛЕМЕНТ ФАСАДА	ЭТАЛОН ЦВЕТА	ОБОЗНАЧ.	ВИД ОТДЕЛКИ	ПРИМ.
1	Цоколь, вход в подвал, приямки		RAL CLASSIC 9023	Штукатурка с покрытием атмосферостойкой краской	
2	Поле стен, слуховые окна		RAL CLASSIC 1015	Штукатурка с покрытием атмосферостойкой краской	
3	Архитектурные элементы, откосы, вентиляционные выходы		RAL CLASSIC 9003	Штукатурка с покрытием атмосферостойкой краской	
4	Переплеты окон, витражей, дверей, остекления балконов		RAL CLASSIC 9003	Металлопластиковые системы	
5	Ограждения балконов (тип 1)		RAL CLASSIC 9003	Композитная панель	
6	Ограждения балконов (тип 2)		RAL CLASSIC 9003	Металл с покрытием атмосферостойкой краской	
7	Отливы, водосточные трубы		RAL CLASSIC 9003	Оцинкованная сталь с полимерным покрытием	
8	Фриз		RAL CLASSIC 9003	Композитный материал	
9	Кровля балконов последнего этажа, кровля приямков, подъездов, входов в подвал, разгрузоч. площадки, козырька		RAL CLASSIC 7040	Кровельный профилированный лист	
10	Козырьки подъездов		RAL CLASSIC 9003	Штукатурка с покрытием атмосферостойкой краской	
11	Стойки, ограждение, пожарная лестница		RAL CLASSIC 7035, 9004	Металл с покрытием атмосферостойкой краской	
12	Дверные полотна		RAL CLASSIC 7040, 8017	Металл с покрытием атмосферостойкой краской	
13	Кровля		RAL CLASSIC 7035	Оцинкованная сталь с полимерным покрытием	
14	Покрытие ступеней, входных и разгрузочных площадок		-	Бетон с шероховатой поверхностью	

**Пояснительная записка**

Объект капитального строительства - Многоквартирный дом с помещениями общественного назначения, расположенный по адресу: г. Пермь, Кировский район, ул. Маршала Рыбалко, 84.

Год постройки и ввода в эксплуатацию: 1960 г.  
 Проект: типовой (хрущевская застройка);  
 Этажность: 5 эт.;  
 В плане здание: прямоугольной формы ;  
 Кровля: скотная;  
 Фасады: панельный, фасадная штукатурка.

Нахождение в зоне объектов культурного наследия: рассматриваемый объект не располагается в зоне объектов культурного наследия;  
 Ранее согласованные колерные паспорта: от 18.05.2018 № СЭД-059-22-01-26-584.

Настоящим колерным паспортом :  
 вносятся изменения в ранее согласованный колерный паспорт № СЭД-059-22-01-26-584 от 18.05.2018, в связи с уточнением типов и размеров средств размещения информации, в месте расположения магазина "Пятерочка", а также уточнением материала и цветового решения отделки фасадов. Данные изменения не повлекут к нарушению архитектурного облика здания.

Раздел «Архитектурно-художественная подсветка» настоящим колерным паспортом не разрабатывается. Освещение фасада осуществляется за счет свечения окон и вывесок.

В соответствии с Градостроительным кодексом Российской Федерации, решением Пермской городской Думы от 15.12.2020 № 277 «Об утверждении Правил благоустройства территории города Перми» и постановлением администрации города Перми от 22.02.2017 № 130 «Об утверждении формы и Порядка согласования паспорта внешнего облика объекта капитального строительства (колерного паспорта)» колерные паспорта не являются разрешительной документацией на строительство, реконструкцию объекта капитального строительства, не являются правовым основанием на устройство пристроек, навесов, козырьков и других архитектурных элементов объекта капитального строительства;

Предметом согласования данного колерного паспорта являются: принятые цветовые решения элементов фасада, применяемые материалы существующего объекта недвижимости, а также определение возможных типов размещения средств размещения информации на нем. Средства размещения информации, рекламные конструкции, не соответствующие типу и местам их возможного размещения, предусмотренные данным колерным паспортом или Стандартным требованиям (Решение Пермской городской Думы № 277 от 15.12.2020), подлежат демонтажу.

СОГЛАСОВАНО  
 1<sup>й</sup> заместитель начальника ДГА  
 г. Перми - главный архитектор  
 Д.Ю. Жапшин  
 « 05 » 05 2024 г.

						84-К-04/2024-ОФ			
						Колерный паспорт объекта капитального строительства по ул. Маршала Рыбалко, 84 Кировского района г. Перми			
Изм.	Кол. уч.	Лист	№ док.	Подп.	Дата	Многоквартирный дом с помещениями общественного назначения	Стадия	Лист	Листов
							П	1	9
						Общие данные (начало)		ООО «ПАНГЕЯ»	

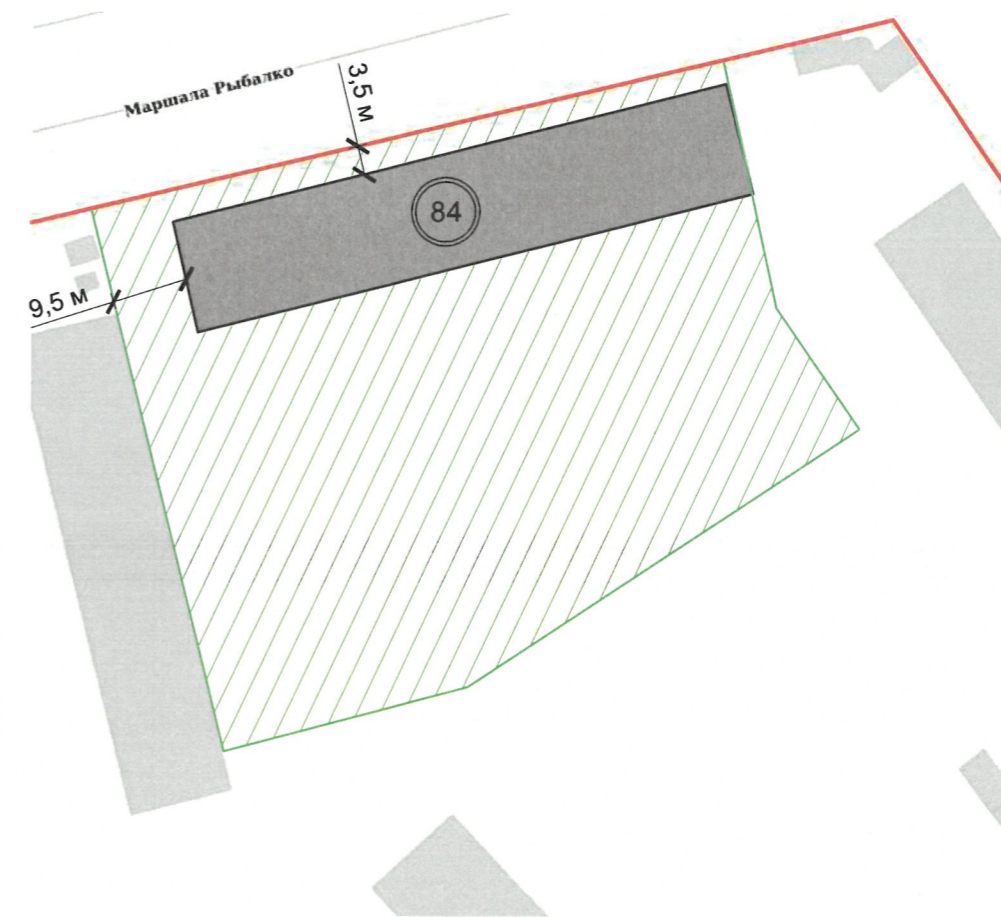


**Инструкция о порядке производства работ, связанных с окраской фасадов и всех наружных частей зданий, сооружений, строений, расположенных на территории города Перми**

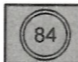



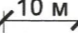
- Окраска (отделка) фасадов и всех наружных частей зданий, сооружений, строений, расположенных на территории города Перми, может производиться лишь на основании паспорта внешнего облика объекта капитального строительства (колерного паспорта), согласованного с департаментом градостроительства и архитектуры администрации г. Перми (далее - ДГА).
- До начала процесса окраски (отделки) здания или какого-либо сооружения должны быть произведены работы по капитальному ремонту всех без исключения его наружных частей, подлежащих окраске.
- До начала ремонта зданий, имеющих газосветовую рекламу, сообщить рекламораспространителю о предстоящих работах на фасаде здания с целью сохранения вывесок либо их демонтажа.
- Полуразрушенные и разрушенные архитектурные художественно-скульптурные элементы фасада: карнизы, фризы, колонны, пилястры, сандрики, кронштейны, обрамления проемов, различные лепные украшения, барельефы, мозаика, художественная роспись и т.п. подлежат обязательному восстановлению в своем первоначальном виде. Категорически запрещается производить окраску здания без предварительного восстановления указанных элементов декора фасада.
- Металлические поверхности отдельных элементов фасада: чугунные решетки, ограждения балконов и лестниц, элементы входных групп, двери, кронштейны и прочие архитектурно-художественные элементы фасада перед окраской очищаются от грязи, ржавчины, старой краски и покрываются вновь атмосферостойкой краской для металлических поверхностей.
- В соответствии с выданными образцами цвета (колерами) на окраску (отделку) здания организация, производящая ремонт здания, составляет пробные образцы цвета, которые наносятся на подготовленную для покраски поверхность стены в уровне 1-го этажа здания (не выше 1,5 метров от земли).
- Проверку и согласование пробного образца цвета (выкрас колера) производит уполномоченный представитель ДГА. Без указанных проверки и согласования производить окраску (отделку) фасадов здания категорически запрещается.
- Домоуправления, организации и учреждения, производящие окраску (отделку) и связанный с нею ремонт фасадов здания, несут ответственность за выполнение настоящей инструкции и могут быть привлечены к административной ответственности за ее нарушение в соответствии со статьей 6.8.2 «Нарушение требований к внешнему виду фасадов зданий, строений, сооружений» Закона Пермского края от 06.04.2015 № 460-ПК «Об административных правонарушениях в Пермском крае».
- По всем вопросам, связанным с производством работ, необходимо обращаться в ДГА по адресу: г. Пермь, ул. Сибирская, 15, каб. 315, тел. 212-76-98.



**Ситуационный план**




**Условные обозначения**

-  - Многоквартирный дом с помещениями общественного назначения по ул. Маршала Рыбалко, 84 в Кировском районе города Перми
-  - Красные линии
-  - Границы земельного участка с кадастровым номером 59:01:1713057:7
-  - Земельный участок с кадастровым номером 59:01:1713057:7
-  - Расстояние от здания до границ земельного участка, красных линий;

ПРИМЕЧАНИЕ: Границы земельного участка и его номер приведены с сайта <https://pkk.rosreestr.ru/>, красные линии приведены с сайта <https://isogd.gorodperm.ru/>.

ОБОЗНАЧЕНИЕ	НАИМЕНОВАНИЕ	ПРИМЕЧАНИЕ
	<u>Ссылочные документы</u>	
Решение Пермской городской Думы от 15.12.2020 №277	"Об утверждении Правил благоустройства территории города Перми"	
Постановление администрации г.Перми от 22.02.2017 №130	"Об утверждении формы и Порядка согласования паспорта внешнего облика капитального (колерного паспорта)	
	<u>Ранее согласованные/ действующие колерные паспорта</u>	
№ СЭД-059-22-01-26-584 от 18.05.20189	Паспорт внешнего облика объекта капитального строительства (колерный паспорт) по адресу: г. Пермь, Кировский район, ул. Маршала Рыбалко, 84 (шифр: 023-04-2018)	согл. 13.07.2018

84-К-04/2024-ОФ					
Колерный паспорт объекта капитального строительства по ул. Маршала Рыбалко, 84 Кировского района г. Перми					
Изм.	Кол. уч.	Лист	№ док.	Подп.	Дата
					04.24
Разраб.		Плотникова			
Многоквартирный дом с помещениями общественного назначения				Стадия	Лист
				П	2
Общие данные (продолжение)				ООО «ПАНГЕЯ»	



Главный фасад



Дворовой фасад



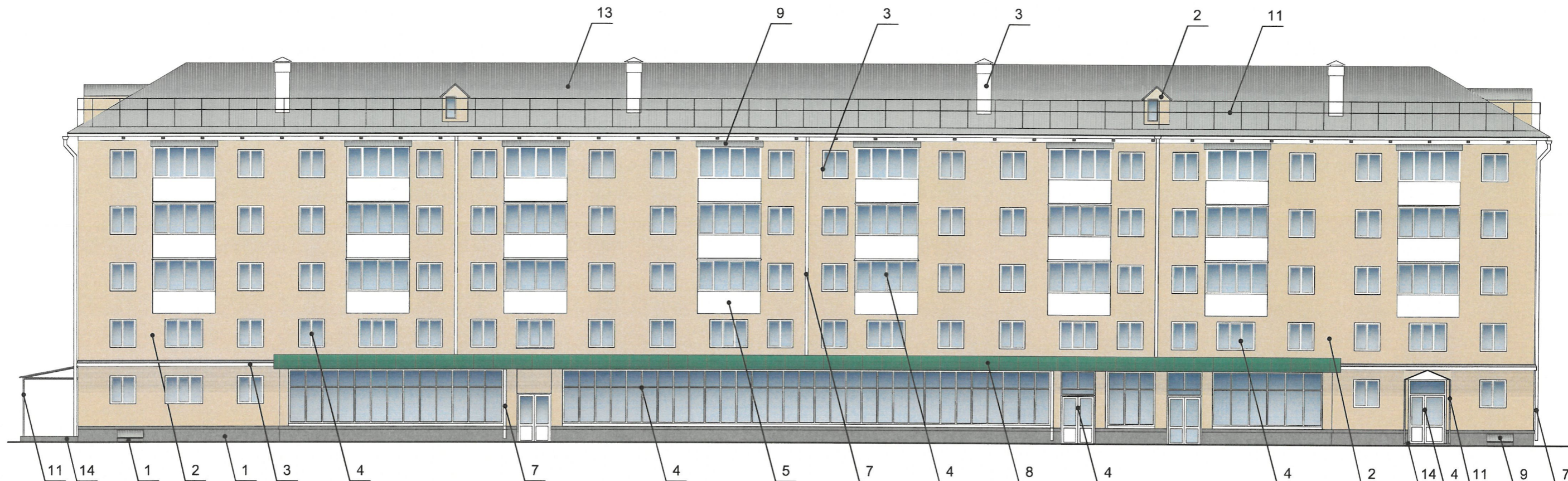
Боковые фасады



ПРИМЕЧАНИЕ: Фотофиксация фасадов сделана 15.04.2024 г.

						84-К-04/2024-ОФ			
						Колерный паспорт объекта капитального строительства по ул. Маршала Рыбалко, 84 Кировского района г. Перми			
Изм.	Кол. уч.	Лист	№ док.	Подп.	Дата	Многоквартирный дом с помещениями общественного назначения	Стадия	Лист	Листов
Разраб.		Плотникова			04.24		П	3	
						Существующее состояние фасадов (начало)		ООО «ПАНГЕЯ»	





**Условия размещения входных групп:**

1. В случае, если наружные лестницы при дополнительно устроенных входах в общественные помещения здания выходят за границы предоставленного земельного участка и красные линии квартала, то устройство дополнительных или переустройство существующих входных групп требует получения разрешения в установленном порядке.
2. Требования к входным группам установлены пунктом 11.7 Правил благоустройства территории города Перми, утвержденных Решением Пермской городской Думы от 15.12.2020 № 277.
3. При размещении новой входной группы, изменении входной группы при проведении реконструкции, капитального ремонта здания, строения, сооружения требуется разработка проекта колерного паспорта.
4. Требования к входным группам, расположенным в границах территорий общего пользования, за исключением входных групп, расположенных в границах территорий достопримечательных мест:
  - архитектурные элементы входных групп (крыльца, входная площадка, ступени, лестницы, ограждения, парапеты, роллетные системы (рольставни), козырьки, приямки, пандусы или подъемные устройства для маломобильных групп населения) должны быть выполнены параллельно фасаду здания, строения, сооружения на расстоянии не более чем 1,5 м от фасада здания, строения, сооружения и при условии сохранения ширины пешеходной зоны (тротуара) не менее 2 м;
  - размер входной площадки - 1,5 м x 1,85 м;
  - входная группа (приямок) в подвальное или полуподвальное помещение должна быть выполнена параллельно фасаду здания, строения, сооружения с лестницей на расстоянии не более чем 1,5 м от фасада здания, строения, сооружения. По периметру входной группы (приямка) устраивается парапет высотой не более 0,5 м, над входной группой (приямком) устанавливается козырек с водоотводом;
  - на высоте более 0,72 м от уровня земли входная группа должна быть выполнена за счет внутреннего пространства здания, строения, сооружения.
5. Ступени и входная площадка входных групп должны иметь противоскользящее покрытие или полосы.
6. На одном из торцов входной площадки может быть предусмотрен пандус или подъемное устройство для маломобильных групп населения.
7. Наружная кнопка вызывного устройства должна быть размещена в начале заезда на пандус или при входе на подъемное устройство для маломобильных групп населения.

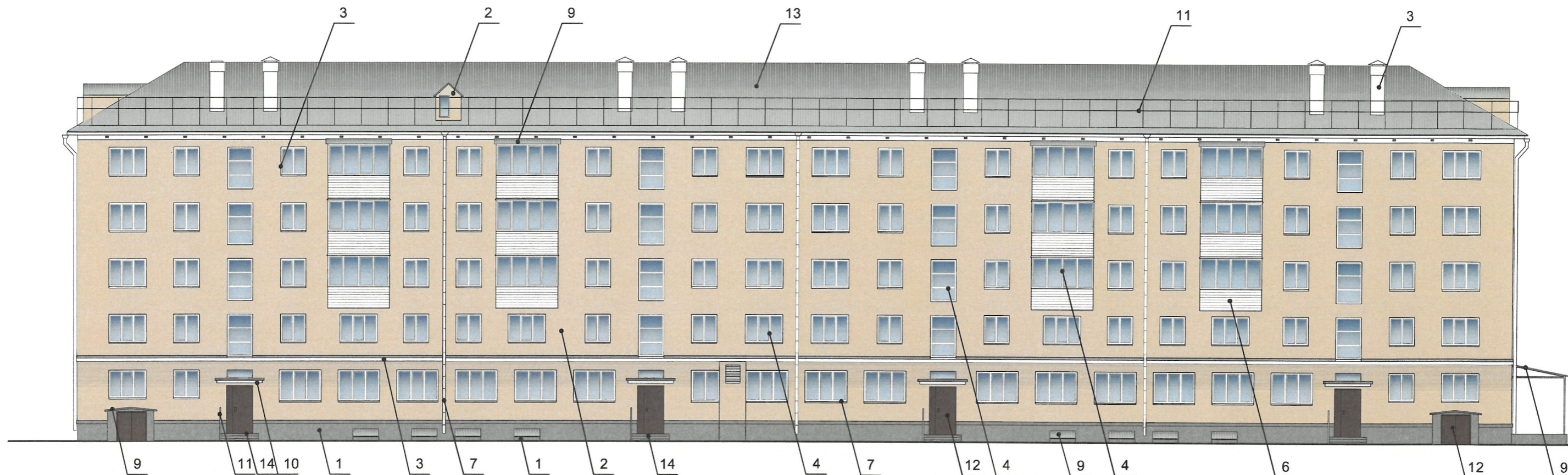
**СОГЛАСОВАНО**  
 1й заместитель начальника ДГА  
 г. Перми - главный архитектор  
 Д.Ю. Ляпшин  
 08.05.2024 г.

**Условные обозначения**

1 - Выноска и номер позиции согласно Ведомости отделки фасадов на листе 1

						84-К-04/2024-ОФ			
						Колерный паспорт объекта капитального строительства по ул. Маршала Рыбалко, 84 Кировского района г. Перми			
Изм.	Кол. уч.	Лист	№ док.	Подп.	Дата	Многоквартирный дом с помещениями общественного назначения	Стадия	Лист	Листов
Разраб.		Плотникова		<i>[Signature]</i>	04.24		П	4	
						Главный фасад	ООО «ПАНГЕЯ»		





**Условия размещения дополнительного оборудования:**


1. Дополнительное оборудование - размещаемые на фасадах здания, строения, сооружения системы технического обеспечения эксплуатации зданий, строений, сооружений (наружные блоки систем кондиционирования и вентиляции, маскирующие ограждения (экраны, решетки), вентиляционные трубопроводы, антенны, видеорекамеры наружного наблюдения, электрощиты, кабельные линии, иное подобное оборудование), защитные устройства (решетки, рольставни), почтовые ящики, часы, банкоматы, элементы архитектурно-художественной подсветки, флагштоки и иное оборудование.
2. Размещение дополнительного оборудования, дополнительных элементов и устройств на фасадах объектов капитального строительства рекомендуется при соблюдении следующих условий:
  - соответствие размещения дополнительного оборудования архитектурному решению фасадов, предусмотренному проектной документацией, в соответствии с которой осуществлено строительство (реконструкция) Объекта, с привязкой к единой (вертикальной, горизонтальной) системе осей фасадов;
  - единая горизонтальная ось - условная прямая линия. Определяется как половина расстояния между верхним и нижним архитектурным элементом (окна, наличники, карниз, фриз и другие), выделяющимся (западающим, выступающим) из плоскости стены;
  - единая вертикальная ось - условная прямая линия. Определяется как половина расстояния между границами одного архитектурного элемента (окна, двери, колонны) либо между двумя архитектурными элементами (окна, двери, колонны);
  - комплексное решение размещения оборудования - единое архитектурное и цветовое решение (в том числе размер, форма, материал);
  - размещение дополнительного оборудования на архитектурных деталях, элементах декора, поверхностях с ценной архитектурной отделкой, а также крепление, ведущее к повреждению архитектурных поверхностей, не допускаются.
3. При размещении внешних блоков кондиционирования на фасадах здания, они закрываются декоративными экранами в цвет фасада.
4. Рекомендуется наружные системы кондиционирования устанавливать: у жилых помещений - за счет внутреннего пространства балкона/лоджии, у нежилых - за счет пространства помещений.
5. В соответствии со статьей 36 Жилищного кодекса Российской Федерации собственникам помещений в многоквартирном доме решение о возможности или невозможности размещения наружных блоков кондиционеров на фасадах многоквартирного дома может быть принято на общем собрании собственников помещений данного многоквартирного дома.
6. В случае принятия положительного решения о размещении наружных блоков кондиционеров на фасадах многоквартирного дома рекомендуется внешние блоки кондиционирования закрывать маскирующими ограждениями (экраны, решетки) в цвет фасада.

СОГЛАСОВАНО  
1а заместитель начальника ДГА  
г. Перми - главный архитектор  
Д.Ю. Лапшин  
« 08 » 05 2024 г.

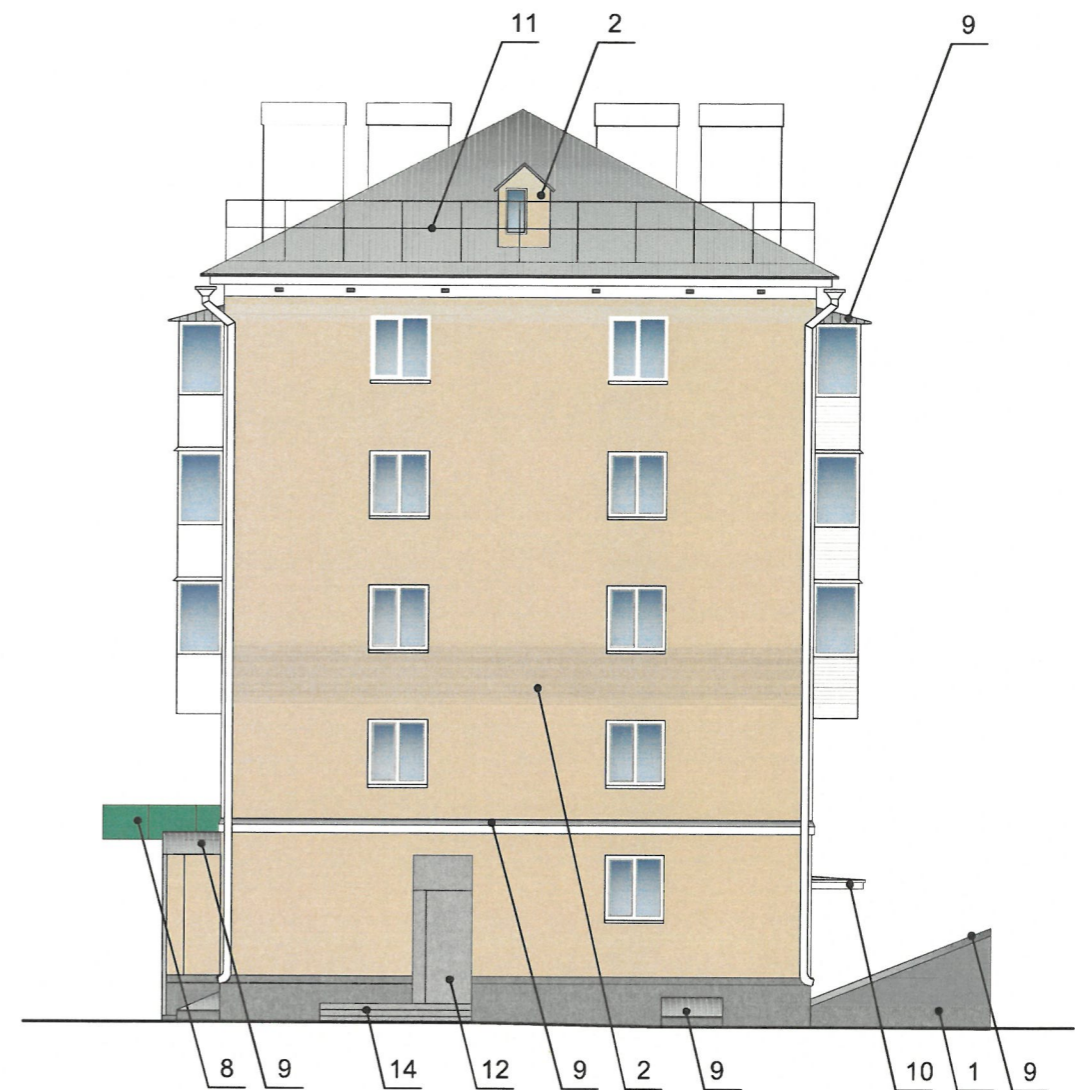
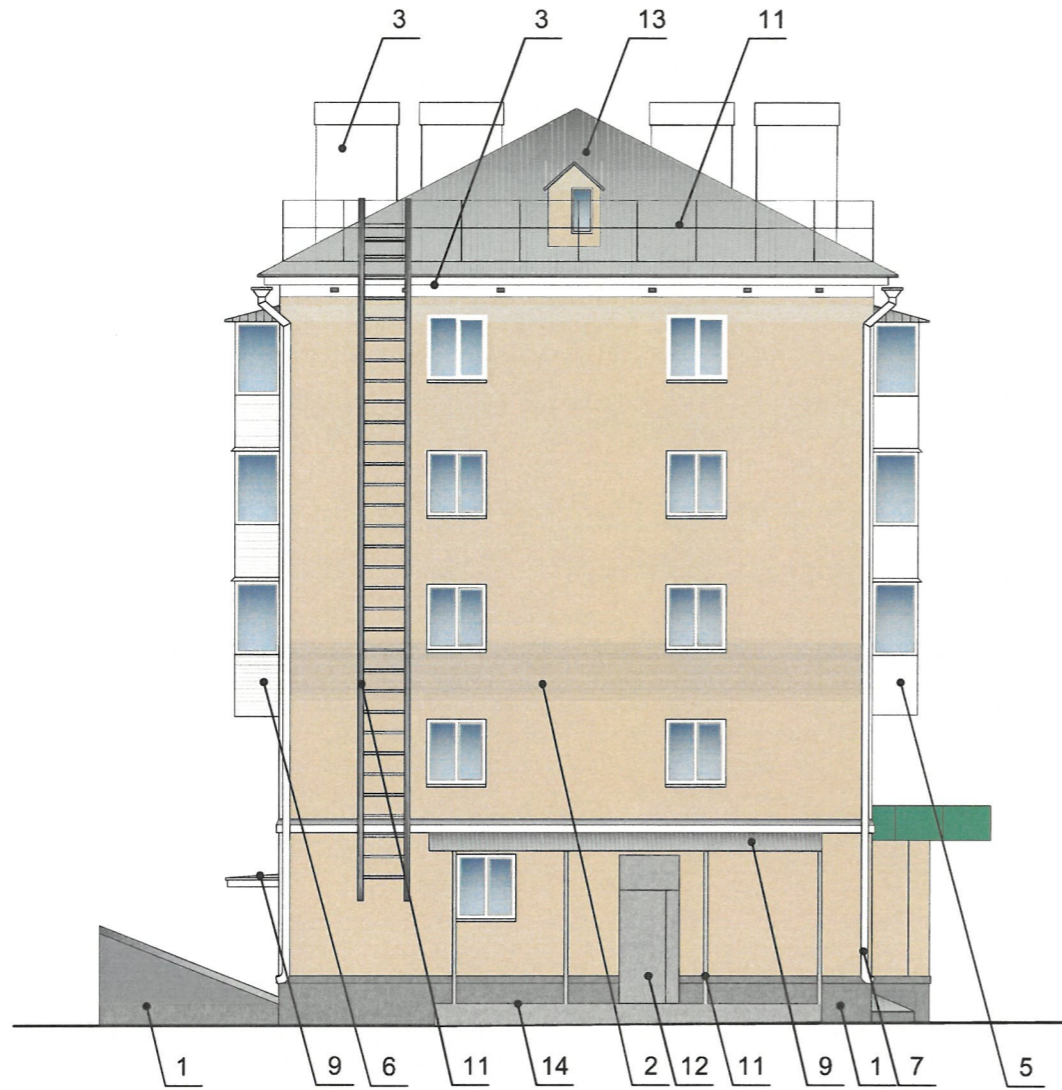
**Условные обозначения**

 - Выноска и номер позиции согласно Ведомости отделки фасадов на листе 1

Примечание: условия размещения входных групп см. лист 4.


						84-К-04/2024-ОФ			
						Колерный паспорт объекта капитального строительства по ул. Маршала Рыбалко, 84 Кировского района г. Перми			
Изм.	Кол. уч.	Лист	№ док.	Подп.	Дата	Многоквартирный дом с помещениями общественного назначения	Стадия	Лист	Листов
	Разраб.	Плотникова			04.24		П	5	
						Дворовой фасад	ООО «ПАНГЕЯ»		






**СОГЛАСОВАНО**  
 1<sup>й</sup> заместитель начальника ДГА  
 г. Перми - главный архитектор  
 Д.Ю. Лапшин  
 «08» / 05 / 2024 г.

**Условные обозначения**

 - Выноска и номер позиции согласно Ведомости отделки фасадов на листе 1

Примечание: условия размещения входных групп см. лист 4;  
 условия размещения дополнительного оборудования см. лист 5.

						84-К-04/2024-ОФ		
						Колерный паспорт объекта капитального строительства по ул. Маршала Рыбалко, 84 Кировского района г. Перми		
Изм.	Кол. уч.	Лист	№ док.	Подп.	Дата			
Разраб.		Плотникова			04.24			
						Стадия	Лист	Листов
						П	6	
						Боковые фасады		ООО «ПАНГЕЯ»



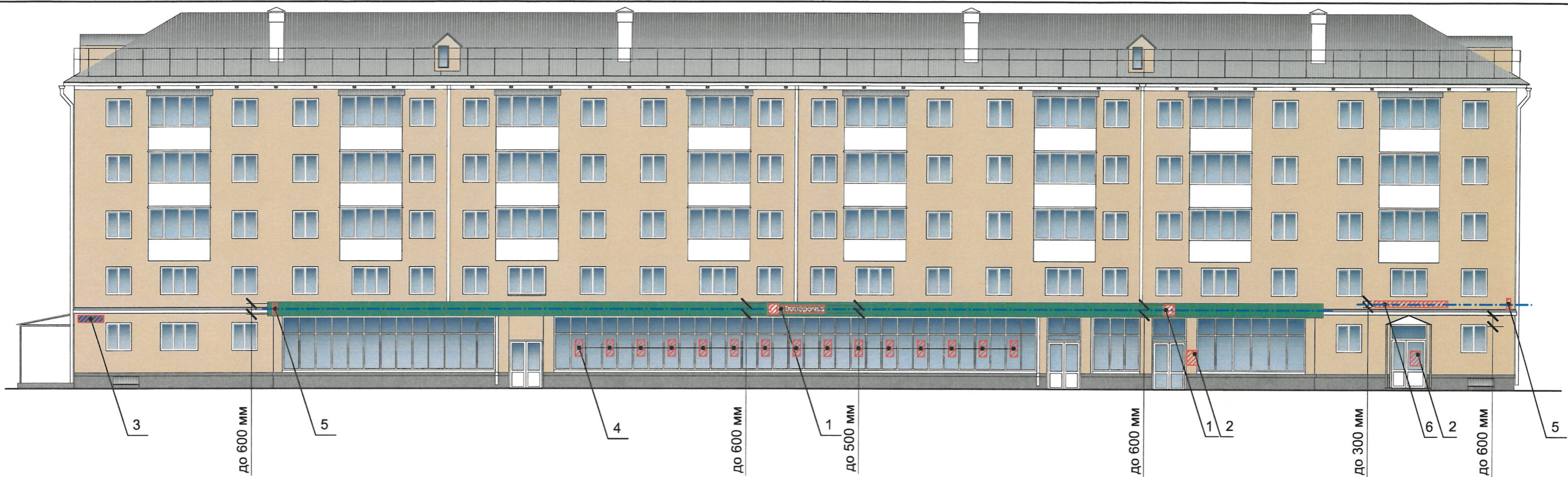
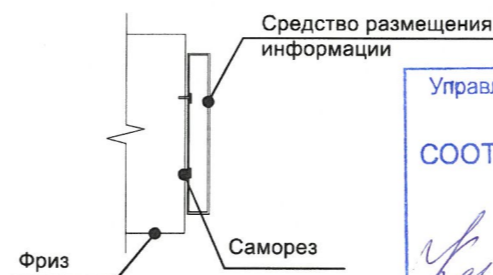


Схема крепления средств размещения информации к фасаду (поз. 1)

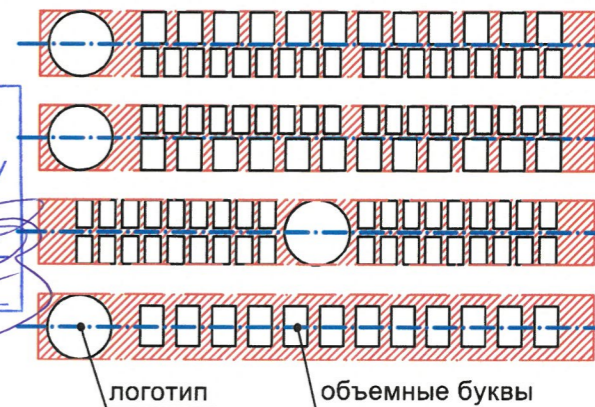
Схема компоновки объемных букв и/или логотипов, относительно оси и места размещения средств размещения информации, (поз.1)

Ведомость средств размещения информации, рекламных конструкций

ПОЗ.	Тип объекта, материал, способы крепления	Цвет (с указанием RAL)	Наличие подсветки
1	Объемные буквы и/или логотипы, размещенные на металлических направляющих без подложки в цвет фриза. Оргстекло, металл, пластик	Фирменные цвета	Внутренняя или контурная подсветка
2	Информационная табличка (режимник) одиночная, размерами не более 0,5 x 0,7 м (ДхВ). Металл, пластик, оргстекло, пленки.	Фирменные цвета	Возможна внутренняя подсветка
3	Указатель с наименованием улицы и номером дома (здания) (пункт 11.4.2. решения Пермской городской Думы от 15.12.2020 № 277). Металл, пластик, оргстекло.	Синий фон (R-(0), G-(20), B-(120)), белый	Возможна внутренняя подсветка
4	Вывеска в виде сплошной панели с внутренней стороны витрин, витражей, оконных блоков (высотой не более половины высоты одного остекления витрины, витража, оконного блока, шириной не более половины ширины одного остекления витрины, витража, оконного блока) путем крепления такой панели подвесами к верхней части проема витрины, витража, оконного блока (например, на тросах) с отступом от остекления не менее чем на 0,15 м. Металл, пластик, пленки.	Фирменные цвета	Возможна подсветка
5	Панель-кронштейн. Оргстекло, металл, пластик.	Фирменные цвета	Возможна внутренняя подсветка
6	Объемные буквы и/или логотипы, размещенные на металлических направляющих без подложки на фасаде. Оргстекло, металл, пластик	Фирменные цвета	Внутренняя или контурная подсветка



Управление архитектуры и городского дизайна  
ДГА администрации г.Перми  
**СООТВЕТСТВУЕТ АРХИТЕКТУРНОМУ  
ОБЛИКУ ГОРОДА ПЕРМИ**  
«08» 08/2024  
Подпись: Карасов С.А.



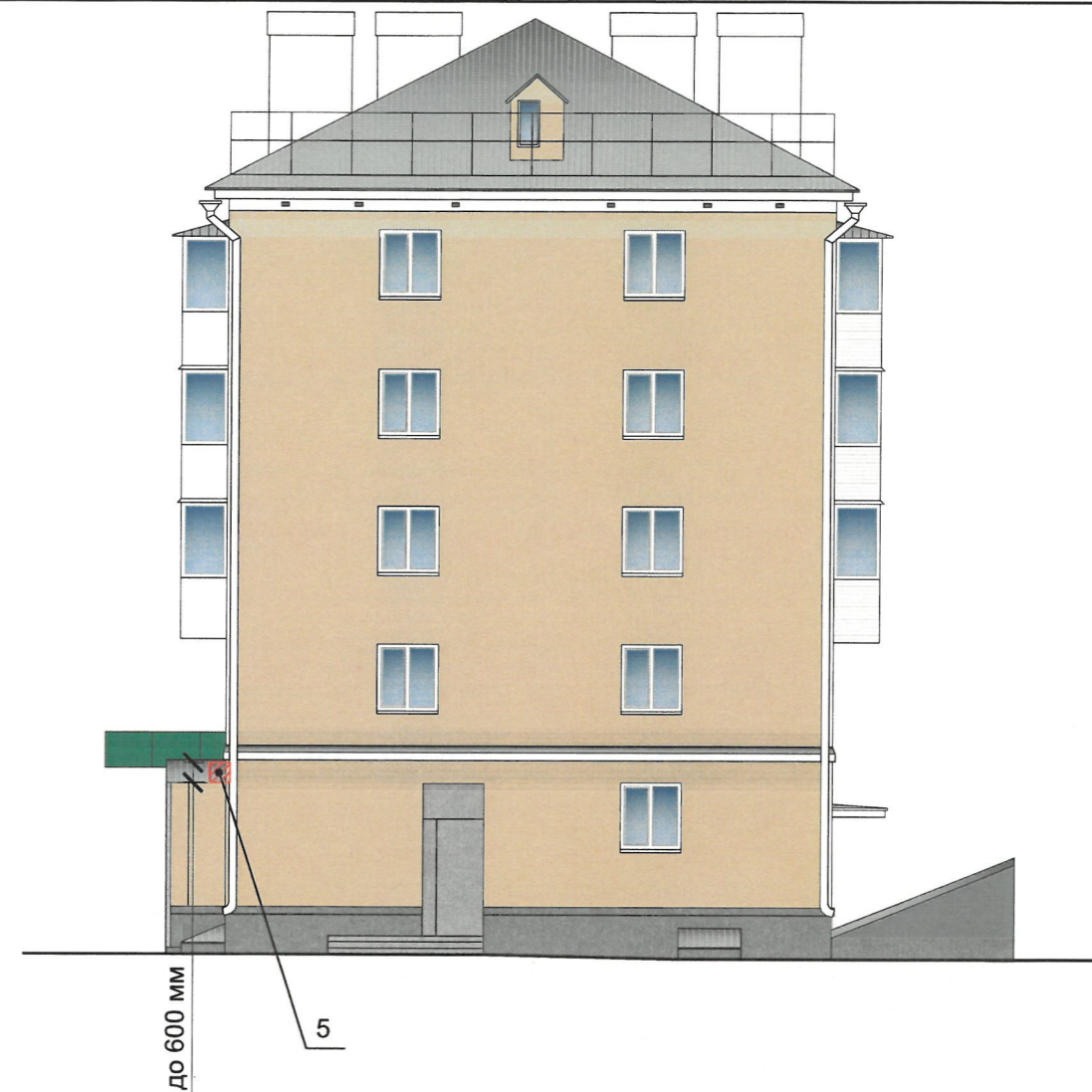
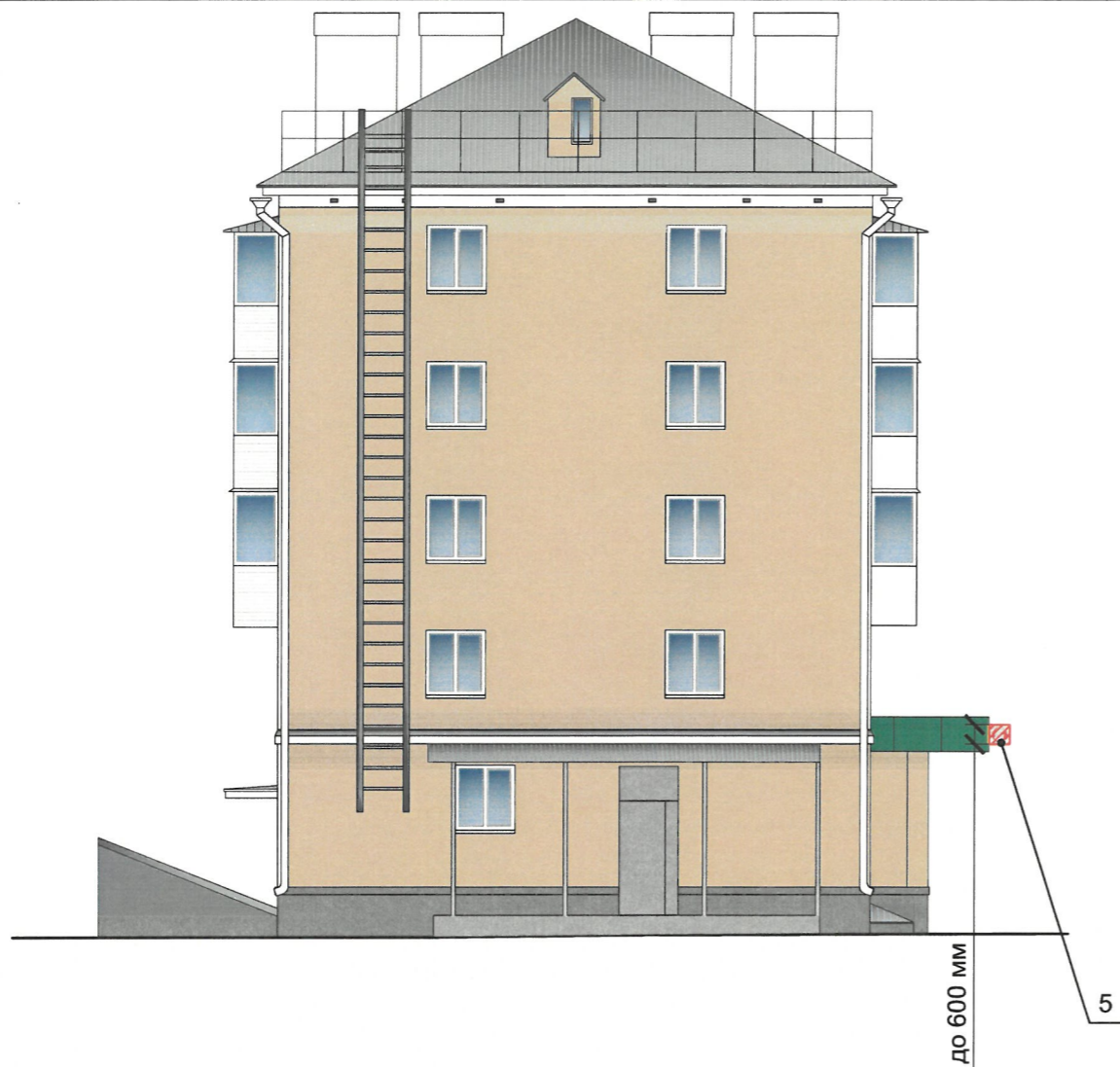
Условные обозначения

- 1 - Выноска и номер позиции согласно Ведомости средств размещения информации, рекламных конструкций
- - - - - Ось размещения средств размещения информации, рекламных конструкций
- ▨ - Место допустимого размещения средств размещения информации, рекламных конструкций

Примечание: условия размещения средств размещения информации, рекламных конструкций см. лист 8

						84-К-04/2024-ОФ		
						Колерный паспорт объекта капитального строительства по ул. Маршала Рыбалко, 84 Кировского района г. Перми		
Изм.	Кол. уч.	Лист	№ док.	Подп.	Дата			
Разраб.		Плотникова			04.24	Стадия	Лист	Листов
						П	7	
						Размещение средств размещения информации, рекламных конструкций (начало)		ООО «ПАНГЕЯ»





**Условия размещения средств размещения информации, рекламных конструкций.**

1. Места размещения информации располагаются относительно условной прямой линии - единой горизонтальной оси. Местоположение оси на фасаде определяется как половина расстояния между верхним и нижним архитектурным элементом (окна, наличники, карниз, фриз и др.), выделяющимся (западающим, выступающим) из плоскости стены.
2. Размещение вывесок и рекламных конструкций должно осуществляться в границах места допустимого размещения средств размещения информации, рекламных конструкций, установленных данным колерным паспортом объекта капитального строительства.
3. Размещение вывесок по отношению друг к другу, их конфигурация, наполненность информацией должны соответствовать Стандартным требованиям к вывескам, их размещению и эксплуатации (далее - Стандартные требования), утвержденным Решением Пермской городской Думы от 15.12.2020 №277.
4. В случае, если планируемые к размещению вывески не соответствуют Стандартным требованиям и действующему колерному паспорту, требуется внесение изменений в колерный паспорт путем разработки нового колерного паспорта.
5. Максимальный размер информационных табличек - 0,5 м x 0,7 м (пункт 2.13 Стандартных требований).
6. Узел крепления каждого типа объекта информации разрабатывается отдельным рабочим проектом.
7. В случае размещения рекламной конструкции на фасаде здания, строения, сооружения, такая конструкция должна быть отражена в составе нового колерного паспорта, а ее размещение должно осуществляться в соответствии с действующим порядком установки эксплуатации рекламных конструкций на территории города Перми, утвержденным решением Пермской городской Думы от 27.01.2009 № 11, с последующим получением на установку и эксплуатацию рекламной конструкции в установленном порядке.
8. В случае возникновения спорных ситуаций с другими организациями в отношении мест размещения нестандартных вывесок, расположенных не в границах занимаемого помещения, регулирование конфликта и окончательное решение по размещению вывесок той или иной претендующей организации в соответствии с положениями Жилищного кодекса Российской Федерации должно приниматься на собрании собственников помещений в многоквартирном доме.
9. Размещение вывесок, перекрывающих оконные проемы, а также расположенных на балконах, лоджиях зданий и сооружений должно быть согласовано с собственниками помещений, к которым относится балкон и данный оконный проем.
10. В случае возникновения спорных ситуаций в отношении места размещения информационной конструкции на парапете кровли/кровле/стене у кровли, регулирование конфликта и окончательное решение по размещению информационной конструкции должно приниматься на собрании собственников помещений в многоквартирном доме в соответствии с положениями Жилищного кодекса Российской Федерации.

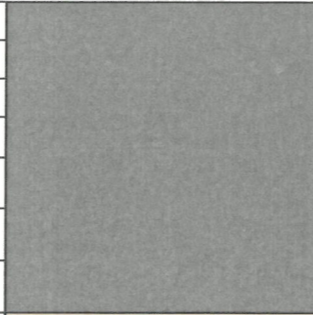
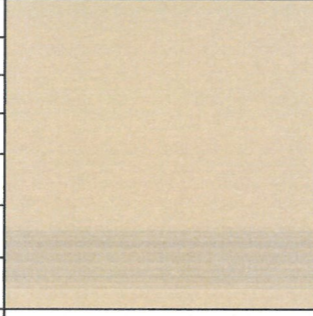
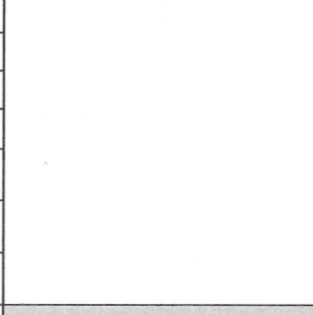
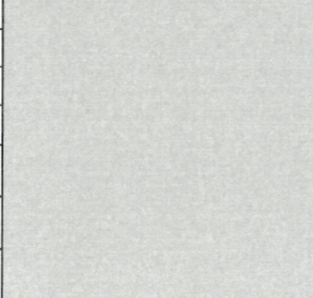

Управление архитектуры и городского дизайна  
ДГА администрации г.Перми  
**СООТВЕТСТВУЕТ АРХИТЕКТУРНОМУ  
ОБЛИКУ ГОРОДА ПЕРМИ**  
«06» 05/2024  
Карасев С.А. Подпись

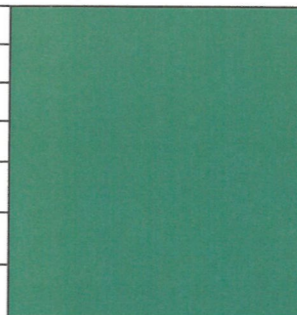
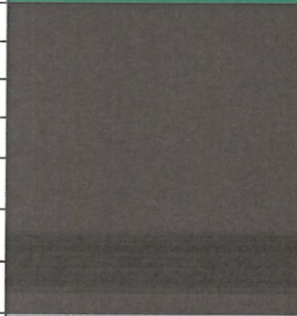
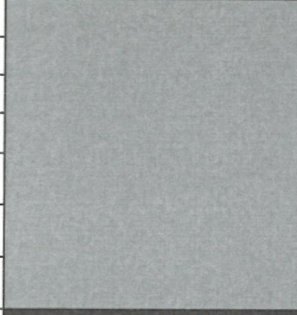
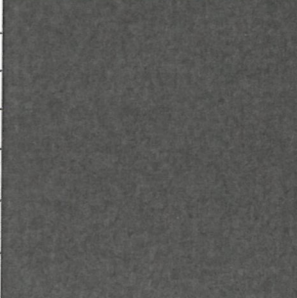
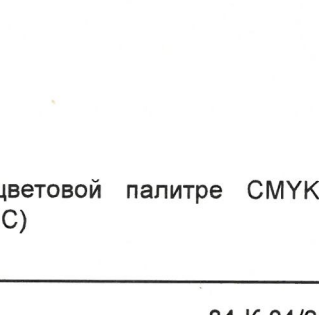
**Условные обозначения**

- 1 - Выноска и номер позиции согласно Ведомости средств размещения информации, рекламных конструкций на листе 7
- - - - - Ось размещения средств размещения информации, рекламных конструкций
- ▨ - Место допустимого размещения средств размещения информации, рекламных конструкций

						84-К-04/2024-ОФ			
						Колерный паспорт объекта капитального строительства по ул. Маршала Рыбалко, 84 Кировского района г. Перми			
Изм.	Кол. уч.	Лист	№ док.	Подп.	Дата	Многоквартирный дом с помещениями общественного назначения	Стадия	Лист	Листов
Разраб.		Плотникова		<i>С.А.</i>	04.24		П	8	
						Размещение средств размещения информации, рекламных конструкций (продолжение)	ООО «ПАНГЕЯ»		




Позиция согласно ведомости отделки фасадов	Координаты цвета RAL 9023	C:	8	
		M:	6	
		Y:	6	
		K:	57	
		R:	126	
		G:	129	
1	Координаты цвета RAL 1015	B:	130	
		C:	0	
		M:	5	
		Y:	30	
		K:	10	
		R:	234	
2	Координаты цвета RAL 9003	G:	222	
		B:	189	
		C:	0	
		M:	0	
		Y:	0	
		K:	0	
3, 4, 5, 6, 7, 10	Координаты цвета RAL 7035	R:	244	
		G:	247	
		B:	244	
		C:	5	
		M:	0	
		Y:	5	
11, 13	Координаты цвета RAL 9004	K:	20	
		R:	203	
		G:	208	
		B:	204	
		C:	0	
		M:	0	

Позиция согласно ведомости отделки фасадов	Координаты цвета RAL 6037	C:	90	
		M:	0	
		Y:	100	
		K:	0	
		R:	0	
		G:	143	
8	Координаты цвета RAL 8017	B:	57	
		C:	60	
		M:	80	
		Y:	80	
		K:	80	
		R:	63	
12	Координаты цвета RAL 7040	G:	58	
		B:	58	
		C:	20	
		M:	5	
		Y:	10	
		K:	40	
9, 12	Координаты цвета RAL 9004	R:	157	
		G:	163	
		B:	166	
		C:	100	
		M:	90	
		Y:	100	
11	Координаты цвета RAL 9004	K:	80	
		R:	46	
		G:	48	
		B:	50	
		C:	0	
		M:	0	

**СОГЛАСОВАНО**  
 1<sup>й</sup> заместитель начальника ДГА  
 г. Перми - главный архитектор  
 Д.Ю. Лапшин  
 « 08 » 05 2024 г.

ПРИМЕЧАНИЕ: Цвета в стандарте RAL и цветовой палитре CMYK, RGB приведены с сайта <https://colorscheme.ru/> (каталог цветов RAL CLASSIC)

						84-К-04/2024-ОФ			
						Колерный паспорт объекта капитального строительства по ул. Маршала Рыбалко, 84 Кировского района г. Перми			
Изм.	Кол. уч.	Лист	№ док.	Подп.	Дата	Многоквартирный дом с помещениями общественного назначения	Стадия	Лист	Листов
Разраб.		Плотникова			04.24		П	9	
						Эталоны колеров	ООО «ПАНГЕЯ»		